

Vuotie 47c  
00980 HelsinkiArkkitehtuuritoimisto B&M Oy  
Perämiehenkatu 12 E, 00150 Helsinki  
p. 09 682 1102, etunimi.sukunimi@bm-ark.fi

## Piirustusluettelo / pääpiirustukset

Piirustusnumero	Sisältö	Mittakaava	Päiväys	Juokseva numerointi
B625_002-01	Asemapiirustus	1:500, 1:100	10.11.2020	1/36
B625_003-99	Pohjapiirustus, K2 kerros	1:100	10.11.2020	2/36
B625_003-100	Pohjapiirustus, K1 kerros	1:100	10.11.2020	3/36
B625_003-101	Pohjapiirustus, 1. kerros	1:100	10.11.2020	4/36
B625_003-102	Pohjapiirustus, 2. kerros	1:100	10.11.2020	5/36
B625_003-103	Pohjapiirustus, 3. kerros	1:100	10.11.2020	6/36
B625_003-104	Pohjapiirustus, 4. kerros	1:100	10.11.2020	7/36
B625_003-105	Pohjapiirustus, 5. kerros	1:100	10.11.2020	8/36
B625_003-106	Pohjapiirustus, 6. kerros	1:100	10.11.2020	9/36
B625_003-107	Pohjapiirustus, 7. kerros	1:100	10.11.2020	10/36
B625_003-108	Pohjapiirustus, 8. kerros	1:100	10.11.2020	11/36
B625_003-109	Pohjapiirustus, 9. kerros	1:100	10.11.2020	12/36
B625_003-110	Pohjapiirustus, 10. kerros	1:100	10.11.2020	13/36
B625_003-111	Pohjapiirustus, 11. kerros	1:100	10.11.2020	14/36
B625_003-112	Pohjapiirustus, 12. kerros	1:100	10.11.2020	15/36
B625_003-113	Pohjapiirustus, 13. kerros	1:100	10.11.2020	16/36
B625_003-114	Pohjapiirustus, 14. kerros	1:100	10.11.2020	17/36
B625_003-115	Pohjapiirustus, 15. kerros	1:100	10.11.2020	18/36
B625_003-116	Pohjapiirustus, 16. kerros	1:100	10.11.2020	19/36
B625_003-117	Pohjapiirustus, 17. kerros	1:100	10.11.2020	20/36
B625_003-118	Pohjapiirustus, 18. kerros	1:100	10.11.2020	21/36
B625_003-119	Pohjapiirustus, 19. kerros	1:100	10.11.2020	22/36
B625_003-120	Pohjapiirustus, 20. kerros	1:100	10.11.2020	23/36
B625_003-121	Pohjapiirustus, 21. kerros	1:100	10.11.2020	24/36
B625_003-122	Pohjapiirustus, 22. kerros	1:100	10.11.2020	25/36
B625_003-123	Pohjapiirustus, 23. kerros	1:100	10.11.2020	26/36
B625_003-124	Pohjapiirustus, 24. kerros	1:100	10.11.2020	27/36
B625_003-125	Pohjapiirustus, Huoltolaso	1:100	10.11.2020	27/36
B625_003-126	Pohjapiirustus, Vesikatto	1:100	10.11.2020	28/36
B625_004-01	Leikkaus A-A	1:100	10.11.2020	29/36
B625_004-02	Leikkaus B-B	1:100	10.11.2020	30/36
B625_004-03	Leikkaus C-C	1:100	10.11.2020	31/36
B625-005-01	Julkisivu pohjoiseen	1:100	10.11.2020	32/36
B625-005-02	Julkisivut itään	1:100	10.11.2020	33/36
B625-005-03	Julkisivut etelään	1:100	10.11.2020	34/36
B625-005-04	Julkisivut länteen	1:100	10.11.2020	35/36
B625-006-01	Väestönsuojapiirustus	1:100, 1:1000	10.11.2020	36/36



yhdistys	24.krs	laitteisto
	23.krs	
	22.krs	
	21.krs	
	20.krs	
	19.krs	
	18.krs	
	17.krs	
	16.krs	
	15.krs	
	14.krs	
	13.krs	
	12.krs	
	11.krs	
	10.krs	
	9.krs	
8.krs	yhdistys	10760
7.krs		
6.krs		
5.krs		
4.krs		
3.krs		
2.krs		
1.krs		
0		
-1		
-2		

RAKENNUKSESSA ON VYÖHYKKEITTÄIN TOTEUTETTU TUULO- JA POISTOLMANVAIHTO VARUSTETTUNA LÄMMÖNTALTEUTILLA

JOKAISISSA ASUNUONEESSA ON TUULETUSMAHDOLLISUUS

RAKENNUS LIITETÄÄN KAUKOLÄMPÖVERKOSTOON

RAKENNUS LIITETÄÄN KAUPUNGIN VESI-, JÄTEVESI- SEKÄ HULEVESIVERKKOON

PALO- JA POISTUSTURVALLISUUS, SAVUPOISTO SEKÄ PALO-OASTOINTI PALOTEKNISEN SUUNNITELMAN MUKAAN

- RAKENNUKSEN PALOLUOKKA ON F1
- RAKENNUS ON VARUSTETTU AUTOMAATTISELLA SAMMUTUSLAITTEISTOLLA
- OSASTOINTI EI OLE ASUNOITTAIN, HISSIKULU EI60
- RAKENNUKSEN TOTEUTETTUIN HOP- KURVAUSUUS PAINENKOROTUKSELLA
- RAKENNUS VARUSTETAAN AUTOMAATTISELLA HÄTÄKESUKKUNEN KYTKETYLÄ PALOILMOITTIMELLA
- RAKENNUKSEN PALOTEKNINEN KORKEUS ON V1160
- YHJÄMÄN KERRUSTASOIN KORKEUSERO RAKENNUKSEN SISÄÄNKÄYTTÖTASOLTA ON NOIN 75M
- ASUNUONEIDEN SAHKOVERKOKOON KYTKETYLÄ PALOVAROITTIMELLA
- RAKENNUS TOTEUTETAAN KÄHDEN ULKOSEKÄVÄN RATKAISULLA, TOINEN ULKOSEKÄVÄMÄSTÄ ON PALOLTA SUOJAUTTU JA TOINEN SEKÄ PALOLTA SUOJAUTTU

ÄÄNENERISTYS ERILLISTEN SELVITYSTEN MUKAAN

ÄÄNENERISTYKSET JA KONEASENNUKSET VÄN ASETELUSTEN MUKAAN, RAKENNUKSEN ULKOSEINEN IKKUNOINEN JA MUUTEN RAKENNUKSEEN SEKÄ PIIRIKANNEN JA RAIDE- IRIKENTEEN ÄÄNEN JA RUMKOKAISEN ÄÄNENERISTÄYSSIVÄSTYKSET SEKÄ KÄÄNNÄMÄÄRYKSEN JA ERILLISEN ÄÄNENERISTÄYSSIVÄSTYKSEN MUKAAN

KATTEET JA KÄYTTÖTURVALLISUUS

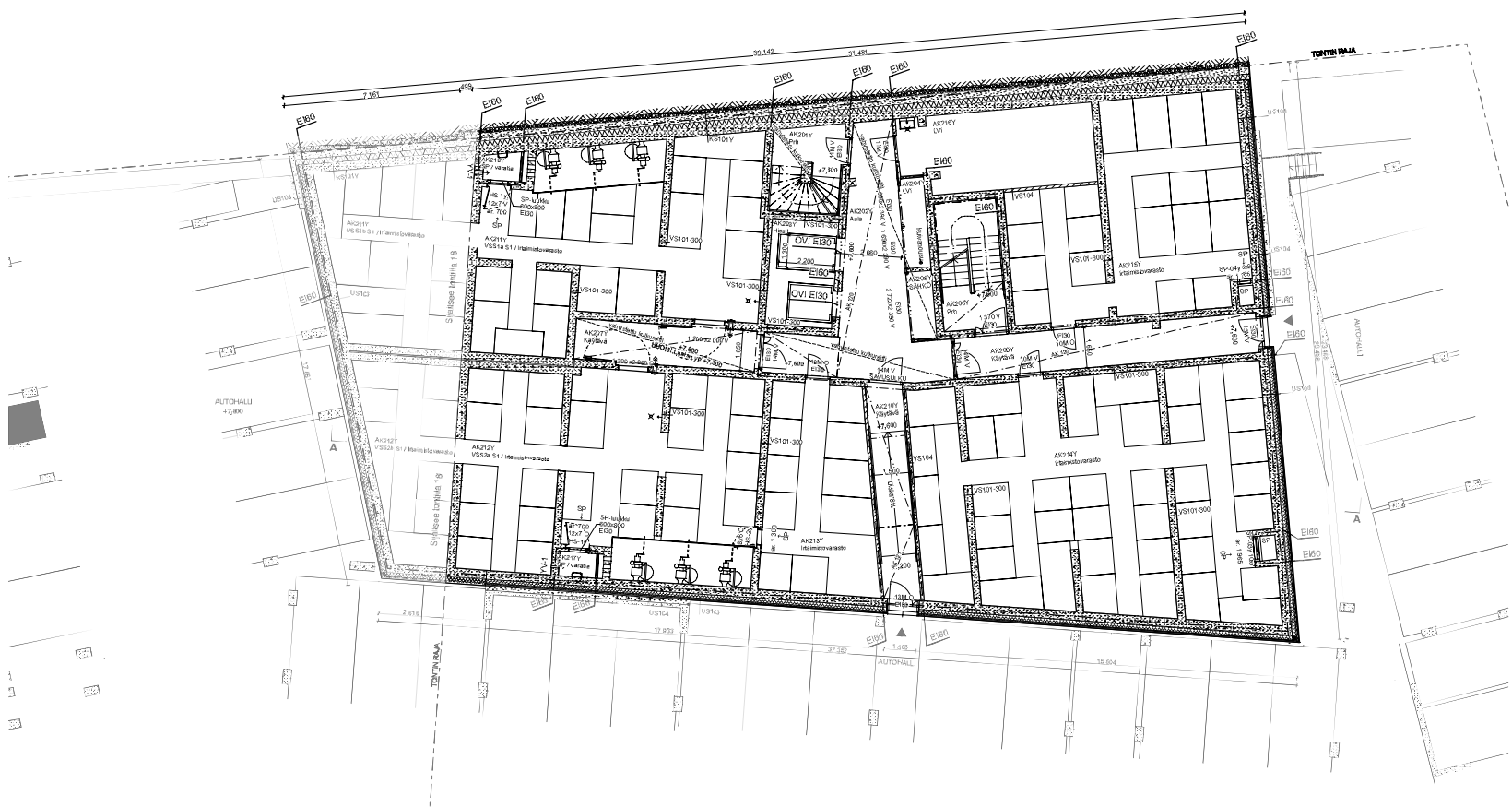
- KATTEIDEN KORKEUS KÄIKÖRULLISSÄ PUOTOIMISVAARA  $\approx 1200$ mm, VALMIISTA LATTIAPINNASTA
- PORRASLUOJEN KÄIKÖKORKEUDET TOTEUTETAAN VÄN ASETELUSTEN MUKAAN
- ALLE 700mm LATTIAPINNASTA OLEVIEN IKKUNOJEN SISIN LASI ON LÄMMÖNTUURVALASIA, MERITTY SUUNNITTELIIN MERKINNÄLLÄ "PV"
- LASIKITTEISSÄ KÄYTTÖÄN LÄMMÖNTUURVALASIA
- IKKUNA- JA OVIALUSIRAKENTEET TILOISSA JOISSA EI OLE PUOTOIMISVAARAA, OVAT MOLEMMIN PUOLIN KÄIKÖASTUUTA LÄMMÖNTUURVALASIA

HISSIT JA PORTAAT

- HISSIT 107, TOINEN NIISTÄ ON PALOMIESSHISSI
- HISSIKORTIT 1350mm x 1850mm ja 1350mm x 2200mm
- HISSIN ERISSÄ VALMISTAJAN  $\approx 2300$ mm
- PALOLTA SUOJATUN PORTAAN KULKULEVEYS  $\approx 1200$ mm, NOUSUT MAX 180mm, ETENEMÄ 270mm
- PORTTAS JOHTAJA KATYKSOLLE
- PALOLTA JA SAVULTA SUOJATUN PORTAAN KULKULEVEYS  $\approx 900$ mm, NOUSUT MAX 200mm, ETENEMÄ 270mm, PORTTAS JOHTAJA KATYKSOLLE
- KÄSIÖHDE PORTTASSA JA LUUISISSA ON KOKO PITUEDELLA JA MOLEMMIN PUOLIN SYÖKYSÄ

ESTEETÖMYYSS

- ASUNUONISSA JA ASUMISTA PALUEI ERISSÄ TILOISSA KYNNYSTEN KORKEUS ENINTÄÄN 20MM
- RAKENNUKSEN SIETÄLOISSA OLEVIEN LUUISIEN KALTEVUUS ON 8 % / 1:12,5
- SUUNNITELMISSA MERITTY YRÖÄHOYSMÄPPIVÄT 21500mm ASUNUONISSA JA 21500mm YLEISISSÄ TILOISSA
- ASUNUONEN OVIEN VÄRSÄ KOKOKUKKO VÄRSÄTÄÄN 800mm
- SIETÄTEN KULKUKÄYTIEN JA PORTTASKÄYTÄVÄSTÄ ASUNUONEN JOHTAVIEN OVIEN VÄRSÄN AJKUN LEVEYS  $\approx 850$  mm



Tasokoordi naatilo / Piankoordinatystem: ETRS-GK25 Korkeusjärjestelmä / Höjdsystem: N2000

Värsämaeton maeton			
KäyttömaaKoko	Korkeus	Intiifon	
547 Vuoksa	5470719		
Rakennusnumeri/Rakennusnumeri			
Rakennusnumero	Projekti	Julkaisu	2/20
Liikelaakaus	Projekti		
Rakennusohje	Projekti	Määrä	
Kiinteistö Oy Helsingin Hyperion	Projekti		
Vuosi 47c	Projekti		
0280 Helsinki	Projekti		
Suunnittelija		Projekti	Määrä
bm		Projekti	Määrä
Suunnittelija: 12 E. 00100 Helsinki		Projekti	Määrä
Puhelin: 09 882 1102, www.bm.fi		Projekti	Määrä
E-mail: suuri@bm.fi		Projekti	Määrä
10.11.2020		Projekti	Määrä
ARK B625_003-99			

yhdistys	24.krs	laitteisto
	23.krs	
	22.krs	
	21.krs	
	20.krs	
	19.krs	
	18.krs	
	17.krs	
	16.krs	
	15.krs	
	14.krs	
	13.krs	
	12.krs	
	11.krs	
	10.krs	
	9.krs	
8.krs	yhdistys	107.00
7.krs		
6.krs		
5.krs		
4.krs		
3.krs		
2.krs		
1.krs		
0		
-1		

**RAKENNUKSESSA ON VYÖHYKKEITTÄIN TOTEUTETTU TUULO- JA POISTOLMANVAIHTO VARUSTETTUNA LÄMMÖNTALTEUTILLA**

JOKAISessa ASUNHUONEESSA ON TUULETUSMAHDOLLISUUS

RAKENNUS LIITETÄÄN KAUKOLÄMPÖVERKOSTOON

RAKENNUS LIITETÄÄN KAUPUNGIN VESI-, JÄTEVESI- SEKÄ HULEVESIVERKKOON

**PALO- JA POISTUSTURVALLISUUS, SAVUNPOISTO SEKÄ PALO-OASOINTI PALOTEKNISEN SUUNNITELMAN MUKAAN**

- RAKENNUKSEN PALOLUOKKA ON F1
- RAKENNUS ON VARUSTETTU AUTOMAATTISELLA SAMMUTUSLAITTEISTOLLA
- OASOINTI EI OLE ASUNOITTAEN, HISSIKULU EI99
- RAKENNUKSEN TOTEUTETAAN HICP-KURVAUSUJAINPAINEKOROTUKSELLA
- RAKENNUS VARUSTETAAN AUTOMAATTISELLA HÄTÄKESKUKSEN KYTKETYLÄ PALOILMOITTIMELLA
- RAKENNUKSEN PALOTEKNINEN KORKEUS ON 17,15m
- VIIVAMAN KERRUSTASOIN KORKEUSERO RAKENNUKSEN SISÄÄNKÄYTTÄSÄLÄTÄÄN NOIN 75M
- ASUNOITTEEN TAVARASÄÄLÖKORKEUS KYTKETYLÄ PALOILMOITTIMELLA PALOILMOITTIMELLA
- RAKENNUS TOTEUTETAAN KÄYDEN ULKOSEKÄÄVÄÄN RATKAISULLA, TOINEN ULKOSEKÄÄVÄÄN ON PALOILMOITTIMEN TÄYTTÄMÄN SÄÄLÖKORKEUS PALOILMOITTIMEN SÄÄLÖKORKEUS

**ÄÄNENERISTYS ERILLISTEN SELVITYSTEN MUKAAN**

ÄÄNENERISTYKSET JA KONEASENNUKSET VÄLÄNASELUSTEN MUKAAN RAKENNUKSEN ULKOSEINEN IKKUNOITIN JA MUUN RAKENNUKSEEN SEKÄ PIIRIKANNEN JA RAIDE- LKENTEEN ÄÄNEN JA RUMMOITTEEN ÄÄNENERISTÄVYYSVAATIMUKSET SEKAAMAKAMMAREIKSEN JA ERILLISEN ÄÄNENERISTÄVYYSSELVITYKSEN MUKAAN

**KATTEET JA KÄYTTÖTURVALLISUUS**

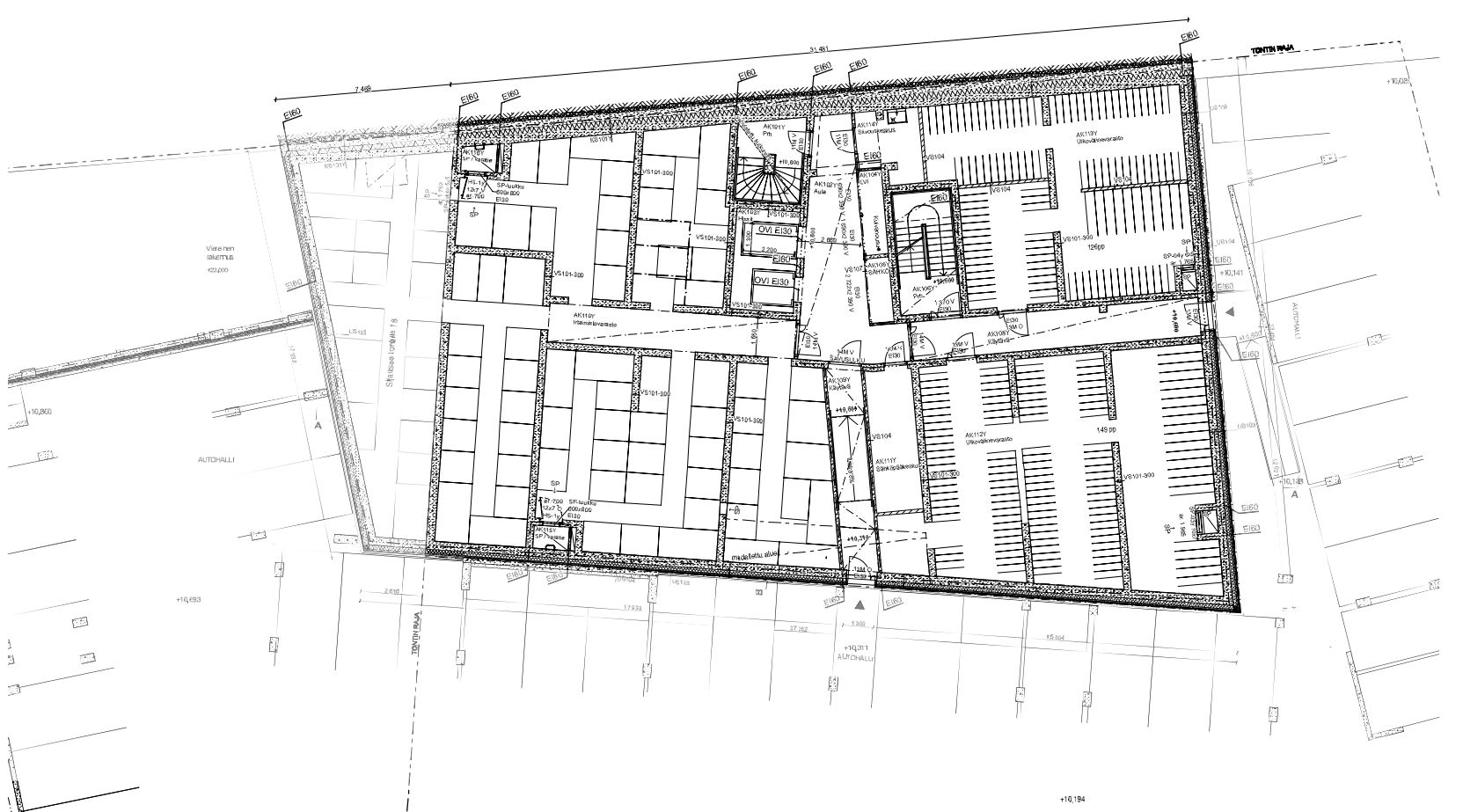
- KATTEIDEN KORKEUS KAUKOILLA MISSÄ PUJOAMISVAARA  $\geq 1200$ mm VALMIISTA LATTIAPINNASTA
- PORRASLUOKIEN KÄYTTÖKORKEUDET TOTEUTETAAN VÄLÄNASELUSTEN MUKAAN
- ALLE 700mm LATTIAPINNASTA OJENEN KOUKUIKSEN SISÄN LASI ON LÄMMÖNTOJA TURVALASIA, MERITTY SUUNNITTELIIN MERKINNÄLLÄ "P"
- LASIKATTEISSA KÄYTTÖÄN LÄMMÖNTOJA TURVALASIA
- IKKUNA- JA OVILASIRAKENTEET TILOISSA JOISSA EI OLE PUJOAMISVAARAA OVAT MOLEMMIN PUOLIN KÄYTTÖÄN TAI LÄMMÖNTOJA TURVALASIA

**HISSIT JA PORTAAT**

- HISSIT 107, TOINEN NIISTÄ ON PALOMIESHISSI
- HISSIKORIT 1350mm x 1850mm ja 1350mm x 2200mm
- HISSIN EDESSÄ VALPATA TILAA  $\geq 2300$ mm
- PALOILMOITTIMEN PORTAAN KULKULEVEYS  $\geq 1200$ mm, NOUSUT MAX. 180mm, ETENEMÄ 270mm
- PORTAS JOHTAJATASOLLE
- PALOILMOITTIMEN PORTAAN KULKULEVEYS  $\geq 900$ mm, NOUSUT MAX. 200mm, ETENEMÄ 270mm, PORTAS JOHTAJATASOLLE
- KASUOHDE PORTASSA JA LUUISISSA ON KOKO PITUUDELLA JA MOLEMMIN PUOLIN SYÖKYSÄ

**ESTEETÖMYYS**

- ASUNOITTEEN JA ASUNUSTEEN PALVELUOSASTOISSA KYNNYSTEN KORKEUS ENINTÄÄN 20MM
- RAKENNUKSEN SIETÄISSÄ OLEVAIN LUUISIEN KALTEVUUS ON 8 % / 1:12,5
- SUUNNITELMISSA MERKITTY YRÖÄHOUSMÄÄRÄT 2100mm ASUNOITTEEN JA 2100mm YLEISISSÄ TILOISSA
- ASUNOITTEEN OVAIN VÄLÄÄN KOKO KULUKKO VÄLÄÄN 800mm
- SIETÄÄN KULUKKO VÄLÄÄN JA PORTASKÄYTTÄVÄÄN SUUNNITON JOHTAVAIN OVAIN VÄLÄÄN KOKO KULUKKO VÄLÄÄN 800mm



Tasokoordi naailto / Piankoordinatystem: ETRS-GK25 Korkeusjärjestelmä / Höjdsystem: N2000

Vieromaeton maastokuva		Tontin kuva	
54 / Vuokko	54 / Vuokko	54 / Vuokko	54 / Vuokko
Rakennuksen numero/Rakennusnumero			
Rakennusnumero	Luokitus	Luokitus	Julkaisu vuosi
Kiinteistö Oy Helsingin Hyperion	Vuokra-alue	Pohjapiirustus	2025
Vuokra-alue	0080 Helsinki	Pohjapiirustus, K1 kerros	Mittakaava 1:100
Suunnittelija: RSM Oy		Suunnittelija: RSM Oy	
Pääsuunnittelija: 12 E. 00100 Helsinki		Pääsuunnittelija: 12 E. 00100 Helsinki	
www.rsm.fi		www.rsm.fi	
10.11.2025		10.11.2025	

**ARK B625\_003-100**

yhdistys	24.00	laitteisto
	23.00	
	22.00	
	21.00	
	20.00	
	19.00	
	18.00	
	17.00	
	16.00	
	15.00	
	14.00	
	13.00	
	12.00	
	11.00	
	10.00	
	9.00	
8.00	yhdistys	07.00
7.00		
6.00		
5.00		
4.00		
3.00		
2.00		
1.00		
0		
-1		

RAKENNUKSESSA ON VYÖHYKKEITTÄIN TOTEUTETTU TUULO- JA POISTOLMAMVAIHTO VARUSTETTUNA LÄMMÖNTALTEUTILLA

JOKAISessa ASUNHUONEESSA ON TUULETUSMAHDOLLISUUS

RAKENNUS LIITETÄÄN KAUKOLÄMPÖVERKOSTOON

RAKENNUS LIITETÄÄN KAUPUNGIN VESI-, JÄTEVESI- SEKÄ HULEVESIVERKKOON

PALO- JA POISTUSTURVALLISUUS, SAVUPOISTO SEKÄ PALO-OASTOINTI PALOTEKNISEN SUUNNITELMAN MUKAAN

- RAKENNUKSEN PALOLUOKKA ON F3
- RAKENNUS ON VARUSTETTU AUTOMAATTISELLA SAMMUTUSLAITTEETILLA
- OSASTOINTI EHDÄ ASUNOITTAIN, HISSIKULU EI60
- RAKENNUKSEN TOTEUTETTAVAN HICF-KUIVAKUUSU PAINENKOROTUKSELLA
- RAKENNUS VARUSTETAAN AUTOMAATTISELLA HÄTÄKUKKUSEEN KYTKETYLÄ PALOILMOITTIMELLA
- RAKENNUKSEN PALOTONNIN KORKEUS ON V.11.00m
- VIIVAMAN KEROJÄRJESTYS KOKOUSERO RAKENNUKSEN SISÄÄNKÄYTTÖTASOLTA ON NOIN 75M
- ASUNOITTOJEN SAUKKOVERKKOON KYTKETYLÄ PALOVAHDITTIMILLA
- RAKENNUS TOTEUTETAAN KÄMPEN ULKOSEKÄYTÄVÄN RATKAISULLA, TOINEN ULKOSEKÄYTÄVÄ ON PALOLTA SUOJATTU JA TONNIN SEKÄ PALOLTA SUOJATTU

ÄÄNENERGISTYS ERI-LLISTEN SELVITYSTEN MUKAAN

ÄÄNENERGISTYKSET JA KONEASENNUKSET VÄNÄSETUSTEN MUKAAN, RAKENNUKSEN ULKOSEINEN IKKUNOITIN JA MUIDEN RAKENNUKSEN SEKÄ PIHAKANNEN JA RAJALIKENTEEN ÄÄNEN JA RUMKANNEN ÄÄNENERGISTÄVYYSVAIKUTUKSET SEKAAMAKAMMARAUKSEN JA ERI-LLISEN ÄÄNENERGISTÄVYYSSELVITYKSEN MUKAAN

KATTEET JA KÄYTTÖTURVALLISUUS

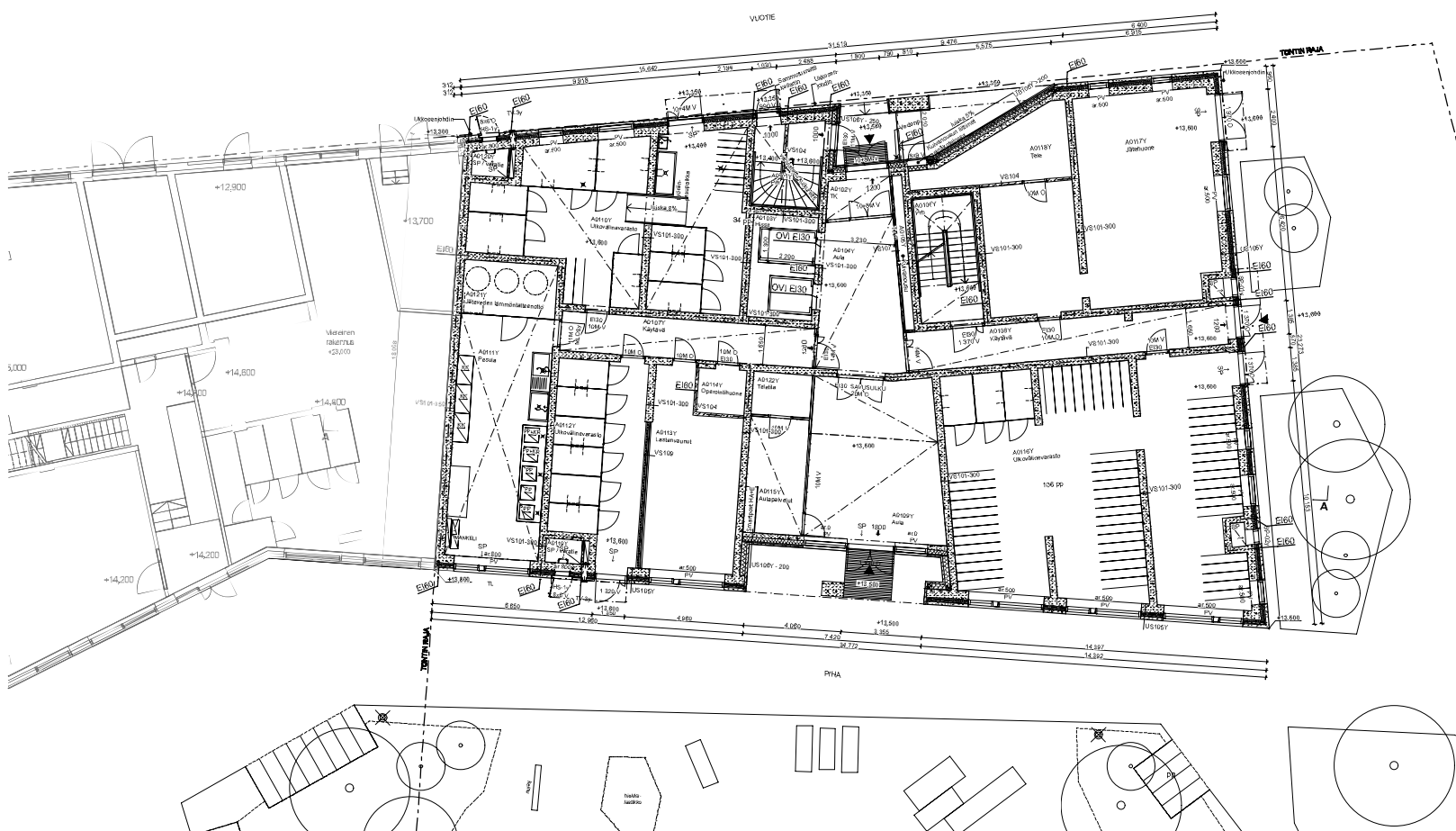
- KATTEIDEN KORKEUS KÄIKÖRILLÄ MISSÄ PUJOAMISVAARAA  $\geq 1200$ mm VALMISTUSTA LATTIAPINNASTA
- PORRASHUONEEN KÄIKÖKORKEUDET TOTEUTETAAN VÄNÄASETUKSEN MUKAAN
- ALLE 700mm LATTIAPINNASTA OLEVIEN KOKOJEN SISÄN LASI ON LÄMMÖNTUURVALASIA, MERITTY SUUNNITTELEMIIN MERKINNÄLLÄ "PV"
- LASIKITTEISSÄ KÄYTTÖSSÄ LÄMMÖNTUURVALASIA
- IKKUNA- JA OVI-ALASIRAKENTEET TILOISSA JOISSA EI OLE PUJOAMISVAARAA, OVAT MOLEMMIN PUJOJIN KÄIKÖASTUJIA LÄMMÖNTUURVALASIA

HISSIT JA PORTAAT

- HISSIT JA TOINEN NIISTÄ ON PALOMIESHISSI
- HISSIKORIT 1350mm x 1850mm ja 1350mm x 2200mm
- HISSIN ERISSÄ VÄLIPÄITÄÄ  $\geq 2300$ mm
- PALOLTA SUOJATTUUN PORTAAN KULKULEVEYS  $\geq 1200$ mm, NOUSUT MAX. 180mm, ETENEMÄ 270mm
- PORTAN KONTAKATKISOLLE
- PALOLTA JA SAVULTA SUOJATTUUN PORTAAN KULKULEVEYS  $\geq 900$ mm, NOUSUT MAX. 200mm, ETENEMÄ 270mm, PORTAN KONTAKATKISOLLE
- KÄSIÖHDE PORTASSA JA LUUISISSA ON KOKO PITUEDELLÄ JA MOLEMMIN PUJOJIN SYÖKSYÄ

ESTEETTÖMYYS

- ASUNOISSA JA ASUMISTA PALVE- ERISSÄ TILOISSA KYNNYSTEN KORKEUS ENINTÄÄN 20MM
- RAKENNUKSEN SIETÄISSÄ OLEVIENT LUUISIEN KALTEVUUS ON 8 % / 1:12,5
- SUUNNITELMISSA VÄLIPÄITÄY FORDIHOUSMÄPÄVÄT 2700mm ASUNOISSA JA 2150mm YLEISISSÄ TILOISSA
- ASUNTIEN OVIENT VÄLISÄ KULKUKKO VÄLIPÄITÄY 800mm
- SIETÄISTEN KULKUKAVIEN JA PORRASKÄYTTÄVÄSTÄ SUUNTOON JOHTAVIEN OVIENT VÄLISÄ KULKULEVEYS  $\geq 850$  mm



Tasokoordi naalisto / Piankoordinatistemy: ETRS-GK25 Korkeusjärjestelmä / Höjdsystem: N2000

Väronmaeton maastopi			
Kaupunginosa/Kylä	Kortin nro	Tontin nro	
04 / Vuokosaari	5418C1	9	
Rakennuksen numero/Rakennusnumero			
Rakennusmenetelmä	Pluuttelu	Pluuttelu	Julkisuus
Liittokorkeus	Pluuttelu	Pluuttelu	4/25
Rakennusohje	Pluuttelu	Pluuttelu	Määrä
Kiinteistö Oy Helsingin Hyperion	Pluuttelu	Pluuttelu	1:100
Vuoto nro 47c	Pluuttelu	Pluuttelu	
0090 Helsinki	Pluuttelu	Pluuttelu	
Suunnittelija: Pihlakorkeus		Määrä	
bmlin@bmlin.fi Puhelin: 12 E 30100 Helsinki 09 882 1102, www.bm.fi email: sukun@bmlin.fi		Jarmo Mäkelä Arkkitehti SAKA 10.11.2020 <b>ARK B625_003-101</b>	





yhteispj	24,0m	laitteisto
	23,0m	
	21,0m	
	20,0m	
	19,0m	
	18,0m	
	17,0m	
	16,0m	
	15,0m	
	14,0m	
	13,0m	
	12,0m	
	11,0m	
	10,0m	
	9,0m	
8,0m	yhteispj	107,0m
7,0m		
6,0m		
5,0m		
4,0m		
3,0m		
2,0m		
1,0m		
0,0		
	0	

**RAKENNUKSESSA ON VYÖHYKKEITTÄIN TOTEUTETTU TUULO- JA POISTOLMANKAIHTO VARUSTETTUNA LÄMMÖNTALTEUTILLA**

JOKAISSESSA ASUNHUONEESSA ON TUULETUSMAHDOLLISUUS

RAKENNUS LIITETÄÄN KAUKOLÄMPÖVERKOSTOON

RAKENNUS LIITETÄÄN KAUPUNGIN VESI-, JÄTEVESI- SEKÄ HULEVESIVERKKOON

**PALO- JA POISTUSTURVALLISUUS, SAVUPOISTO SEKÄ PALO-OASTOINTI PALOTEKNISEN SUUNNITELMAN MUKAAN**

- RAKENNUKSEN PALOLUOKKA ON F1
- RAKENNUS ON VARUSTETTU AUTOMAATTISELLA SAMMUTUSLAITTEISTOLLA
- OSASTOINTI EHD ASUNNOITTAEN, HISSIKULU EI60
- RAKENNUKSEN TOTEUTETAAN IFC- KUNNANUSUUNNITELMAN PAINEEKOROTUKSELLE
- RAKENNUS VARUSTETAAN AUTOMAATTISELLA HÄTÄKESKUKSEN KYTKETYLÄ PALOILMOITTIMELLA
- RAKENNUKSEN PALOTEKNINEN KORKEUS ON V.11,0m
- VIIVAMAN KERRUSTASOIN KORKEUSERO RAKENNUKSEN SISÄNKÄYTTÄSÄLÄÄN NOIN 75m
- ASUNHUONEET VARUSTETAAN SAUKKOVERKKOON KYTKETYLÄ PALOILMOITTIMILLA
- RAKENNUS TOTEUTETAAN KÄHDEN ULOSKÄYTTÄVÄN RATKAISULLA, TOINEN ULOSKÄYTTÄMISTÄ ON PALOLTA SUOJAUTTU JA TOINEN SEKÄ PALOLTA SUOJAUTTU

**ÄÄNENERGIYSEN ERILLISTEN SELVITYSTEN MUKAAN**

ÄÄNENERGIYKSET JA KONEASENNUKSET VÄN ASETUSTEN MUKAAN RAKENNUKSEN ULKOSEINEN IKKUNOINTI JA MUUN RAKENNUKSEEN SEKÄ PIHAKANNEN JA RAIDE- IKTEN AÄNEN JA RUMKANNEN ÄÄNENERGIYKSET VÄN ASETUSTEN MUKAAN RAKENNUKSEN JA ERILLISEN ÄÄNENERGIYKSELVITYKSEN MUKAAN

**KATTEET JA KÄYTTÖTURVALLISUUS**

- KATTEIDEN KORKEUS KAUKOLÄMMITYSPUTOAMISVAARA  $\leq 1200$ mm VALMIISTA LATTIAPINNASTA
- PORRASLUUNNEN KÄYTTÖKORKEUDET TOTEUTETAAN VÄN ASETUKSEN MUKAAN
- ALUE 700mm LATTIAPINNASTA OLEVIEN IKKUNOINEN SISÄN LASI ON LÄMMÖITTYÄ TURVALASIA, MERITTY SUUNNITTELEMIIN MERKINNÄLLÄ "PV"
- LASIKKUNOISSA KÄYTTÄMÄN LÄMMÖITTYÄ TURVALASIA
- IKKUNA- JA OVILASIRAKENTEET TILOISSA JOISSA EI OLE PUTOAMISVAARAA, OVAT MOLEMMIN PUOLIN KÄRKÄISTÄ TAI LÄMMÖITTYÄ TURVALASIA

**HISSIT JA PORTAAT**

- HISSIT JA PORTAAT, TOINEN NIISTÄ ON PALOMIESHISSI
- HISSIKORIT  $1350$ mm x  $1850$ mm ja  $1350$ mm x  $2200$ mm
- HISSIN OVISSA VALPASTA TILAA  $\geq 2300$ mm
- PALOLTA SUOJAUTUN PORTAAN KULKULEVEYS  $\geq 1200$ mm, NOUSUT MAX.  $180$ mm, ETENEMÄ  $270$ mm
- PORTAAN JOHTAJA-KÄYTTÖLLE
- PALOLTA JA SAVULTA SUOJAUTUN PORTAAN KULKULEVEYS  $\geq 900$ mm, NOUSUT MAX.  $200$ mm, ETENEMÄ  $270$ mm, PORTAAN JOHTAJA-KÄYTTÖLLE
- KÄYTTÖHÖN PORTASSA JA LUUISISSA ON KOKO PITUEDELLÄ JA MOLEMMIN PUOLIN SYÖKYSÄ

**ESTEETÖMYYS**

- ASUNNOISSA JA ASUNNISTEN PALVELUOSASTOISSA KYNNYSTEN KORKEUS ENINTÄÄN  $20$ mm
- RAKENNUKSEN SISÄTILOISSA OLEVIA LUISIEN KALTEVUUS ON  $8$  % /  $1:12,5$
- SUUNNITELMISSA MERKITTYN KORVAUSMÄÄRÄT  $270$ mm
- ASUNNOISSA JA OVISSA YLEISISSÄ TILOISSA
- ASUNTOJEN OVIENTARAAN KULUKKO VÄHINTÄÄN  $800$ mm
- SISÄTILAN KULKUYLIOJEN JA PORTAAN KÄYTTÄMÄN JOHTAJIEN OVIENTARAAN KULUKKO VÄHINTÄÄN  $800$ mm



Tasokoordi naaltalo / Piankoordinatystem: ETRS-GK25 Korkeusjärjestelmä / Höjdsystem: N2000

Vironmaahan maastossa			
Kaustajamäärä	Kortin tila	Intiifoni	
154 Vuokso	541BC119		
Rakennuksen numero/Rakennusnimi			
Rakennusmenetelmä	Projektor	Julkaisu	7/2016
Lisäselitys			
Rakennusohje	Projektor	Mittakaava	1:100
Kiinteistö Oy Helsingin Hyperion	Pohjapiirustus, 4.kerros		
Vuokso 47c			
00800 Helsinki			
bm	Joni Mäkelä	Suunnittaja	Projektor
Arkkitehti	Arkkitehti		
12 E. 00100 Helsinki			
09 882 1102, www.bm.fi			
00000 sukunimi@bm.fi			
10.11.2020			
<b>ARK B625_003-104</b>			



yhdistys	25.00	laitteisto
	25.00	
	21.00	
	20.00	
	19.00	
	18.00	
	17.00	
	16.00	
	15.00	
	14.00	
	13.00	
	12.00	
	11.00	
	10.00	
	9.00	
8.00	yhdistys	107.00
7.00		
6.00		
5.00		
4.00		
3.00		
2.00		
1.00		
0.00		
	0.00	

RAKENNUKSESSA ON VYÖHYKKEITTÄIN TOTEUTETTU TUULO- JA POISTOLMANKAIVOITUSVARUSTETTUNA LÄMMÖNTALTEUTILLA

JOKAISISSA ASUNHUONEESSA ON TUULETUSMAHDOLLISUUS

RAKENNUS LIITETÄÄN KAUKOLÄMPÖVERKOSTOON

RAKENNUS LIITETÄÄN KAUPUNGIN VESI-, JÄTEVESI- SEKÄ HULEVESIVERKKOON

**PALO- JA POISTUSTURVALLISUUS, SAVUPOISTO SEKÄ PALO-OASTOINTI** PALOTEKNISEN SUUNNITELMAN MUKAAN

- RAKENNUKSEN PALOLUOKKA ON F1
- RAKENNUS ON VARUSTETTU AUTOMAATTISELLA SAMMUTUSLAITTEISTOLLA
- OASTOINTI EHD ASUNNOITTAEN, HISSIKULU E160
- RAKENNUKSEN TOTEUTTAJAN HOP- KURKANSUJU PAINENKOROTUKSELLA
- RAKENNUS VARUSTETAAN AUTOMAATTISELLA HÄTÄKESKUKSEN KYTKETYLÄ PALOILMOITTIMELLA
- RAKENNUKSEN PALOTEKNINEN KORKEUS ON V.11.00
- VIIVAMAN KERRUSTASOIN KORKEUSERO RAKENNUKSEN SISÄÄNKÄYTTÄSÄLÄÄN NOIN 75M
- ASUNNOITTEON SAUKKOVERKKOON KYTKETYLÄ PALOVAHDITTIMILLA PALOVAHDITTIMILLA
- RAKENNUS TOTEUTETAAN KÄHDEN ULOSKÄYTTÄVÄN RATKAISULLA, TOINEN ULOSKÄYTTÄMISTÄ ON PALOLTA SUJUTTU JA TOINEN SEKA PALOLTA SUJUTTU

**ÄÄNENERISTYS ERILLISTEN SELVITYSTEN MUKAAN**

ÄÄNENERISTYKSET JA KONEASENNUKSET VYÖHYKKEITTÄIN MUKAAN RAKENNUKSEN ULKOSEINEN IKKUNOINTI JA MUUN RAKENNUKSEEN SEKA PIIRIKANNEN JA PAJALTE IKKUNOINTIEN ÄÄNEN JA RUMKANNEN ÄÄNENERISTÄVYYSVAATIMUKSET SEKA KÄÄNNÄMÄÄRYKSEN JA ERILLISEN ÄÄNENERISTÄVYYSSELVITYKSEN MUKAAN

**KATTEET JA KÄYTTÖTURVALLISUUS**

- KATTEIDEN KORKEUS KAUKOILLA MISSÄ PUJOAMISVAARA  $\geq 1200$ mm VALMIISTA LATTIAPINNASTA
- PORRASLUOKIEN KÄDKORKEUDET TOTEUTETAAN VYÖHYKKEITTÄIN MUKAAN
- ALLE 700mm LATTIAPINNASTA OLEVIEN KOUKUIEN SISIN LASI ON LÄMMÖNTUURVALASIA, MERITTY SUUNNITTELIINI MERKINNÄLLÄ "PV"
- LASIKATTEISSA KÄYTTÄÄN LÄMMÖNTUURVALASIA
- IKKUNA- JA OVIKÄYTTÄMISTÄ TILOISSA JOISSA EI OLE PUJOAMISVAARAA, OVAT MOLEMMIN PUOLIN KÄRKÄSTÄ TAI LÄMMÖNTUURVALASIA

**HISSIT JA PORTAAT**

- HISSIT JA PORTAAT TOINEN NIISTÄ ON PALOMIESHISSI
- HISSIKORIT 1350mm x 1850mm ja 1350mm x 2200mm
- HISSIN OVISSA VALPASTA TILAA  $\geq 2300$ mm
- PALOLTA SUJUTUN PORTAAN KULKULEVEYS  $\geq 1200$ mm, NOUSUT MAX 180mm, ETENEMÄ 270mm
- PORTAAN KANTAKATTOLE
- PALOLTA JA SAVULTA SUJUTUN PORTAAN KULKULEVEYS  $\geq 900$ mm, NOUSUT MAX 200mm, ETENEMÄ 270mm, PORTAAN KANTAKATTOLE
- KÄSIÖHDE PORTASSA JA LUUISISSA ON KOKO PITUUDELLA JA MOLEMMIN PUOLIN SYÖKSYÄ

**ESTEETÖMYYS**

- ASUNNOISSA JA ASUMISTA PALUUEVASSA TILOISSA KYNNYSTEN KORKEUS ENINTÄÄN 20MM
- RAKENNUKSEN SISÄTILOISSA OLEVIEN LUISIEN KALTEVUUS ON 8 % / 1:12.5
- SUUNNITTELUSSA MERKITTY PÖLÄHOUSYMPYRIT 2100mm ASUNNOISSA JA 2150mm YLEISISSÄ TILOISSA
- ASUNTOJEN OVIEN VÄRSÄ KOKO KOKO VÄRSÄN 800mm
- SISÄISTEN KULKUYLIOJEN JA PORTASKÄYTTÄVÄSTÄ SUUNTOON JOHTAVIEN OVIEN VÄRSÄN AJKON LEVEYS  $\geq 850$  mm



Tasokoordi naailato / Piankoordinatistystem: ETRS-GK25 Korkeusjärjestelmä / Höjdsystem: N2000

Vieromaisten materiaali			
Kaustajamies/Kyky	Kortti/tila	Tontti/tila	
54 / Vuoksesta	54 / BC119		
Rakennuksen numero/Rakennusnumero			
Rakennusmenetelmä	Pinnoitus	Julkaisu	Yhteystiedot
Liivikrakennus	Pinnoitus		8/26
Rakennusohje	Pinnoitus	Määrä	
Kiinteistö Oy Helsingin Hyperion	Pinnoitus	5.kerros	1:100
Vuokra-47c			
0080 Helsinki			
bm	Joni Mönkkönen	Suunnittelija	Pinnoitus
bm	Arto Mönkkönen	Arkkitehti	SAFA
bm	09.08.2022	www.bm.fi	
bm	10.11.2022		
ARK B625_003-105			



yhdistys	24.00	laitteisto
	23.00	
	22.00	
	21.00	
	20.00	
	19.00	
	18.00	
	17.00	
	16.00	
	15.00	
	14.00	
	13.00	
	12.00	
	11.00	
	10.00	
	9.00	
8.00	yhdistys	107.00
7.00		
6.00		
5.00		
4.00		
3.00		
2.00		
1.00		
0		
	0	

**RAKENNUKSESSA ON VYÖHYKKEITTÄIN TOTEUTETTU TUULO- JA POISTOLMAMVAIHTO VARUSTETTUNA LÄMMÖNTALTEUTILLA**

JOKAISISSA ASUNHUONEESSA ON TUULETUSMAHDOLLISUUS

RAKENNUS LIITETÄÄN KAUKOLÄMPÖVERKOSTOON

RAKENNUS LIITETÄÄN KAUPUNGIN VESI-, JÄTEVESI- SEKÄ HULEVESIVERKKOON

**PALO- JA POISTUSTURVALLISUUS, SAVUPOISTO SEKÄ PALO-OASTOINTI PALOTEKNISEN SUUNNITELMAN MUKAAN**

- RAKENNUKSEN PALOLUOKKA ON F1
- RAKENNUS ON VARUSTETTU AUTOMAATTISELLA SAMMUTUSLAITTEISTOLLA
- OASTOINTI EHD ASUNNOITTAIN, HISSIKULU E160
- RAKENNUKSEN TOTEUTETAAN IFC- KUNNANUSU PAINENKOROTUKSELLA
- RAKENNUS VARUSTETAAN AUTOMAATTISELLA HÄTÄKESKUKSEN KYTKETYLÄ PALOILMOITTIMELLA
- RAKENNUKSEN PALOTEKNINEN KORKEUS ON 17,11m
- VIIVAMAN KERRUSTASOIN KORKEUSERO RAKENNUKSEN SISÄÄNKÄYTTÄSÄLÄTÄ ON NOIN 75M
- ASUNNOITTEIDEN SAVUKORKEUSKYTKETYLÄ PALOILMOITTIMELLA PALOILMOITTIMELLA
- RAKENNUS TOTEUTETAAN KÄHDEN ULOSKÄYTTÄVÄN RATKAISULLA, TOINEN ULOSKÄYTTÄMISTÄ ON PALOLTA SUOJATTU JA TOINEN SEKÄ PALOLTA SUOJATTU SAVULIESTÄ SUOJATTU

**ÄÄNENERISTYKSEN ERIKISTEN SELVITYSTEN MUKAAN**

ÄÄNENERISTYKSET JA KONEASENNUKSET VYÖHYKKEITTÄIN MUKAAN RAKENNUKSEN ULKOSEINEN IKKUNOINTI JA MUIDEN RAKENNUKSEEN SEKÄ PIHAKANNEN JA PALTEIKKUNOINTIÄÄNEN JA RUKKOJAN ÄÄNENERISTÄVYYSVAATIMUKSET SEKAÄKÄÄMÄÄRYKSEN JA ERIKISTEN ÄÄNENERISTÄVYYSSELVITYSTEN MUKAAN

**KATTEET JA KÄYTTÖTURVALLISUUS**

- KATTEIDEN KORKEUS KÄIKÖILLÄ MISSÄ PUJOAMISVAARAA  $\leq 1200$ mm VALMIISTA LATTIAPINNASTA
- PORRASLUOKIEN KÄIKÖKORKEUDET TOTEUTETAAN VYÖHYKKEITTÄIN MUKAAN
- ALUEIDEN LATTIAPINNASTA O. ERIEN KOUKUIEN SISÄN LASI ON LÄMMÖNTUURVALASIA, MERITTY SUUNNITTELIIN MERKINNÄLLÄ "PV"
- LASIKKUNOINTI KÄYTTÖTURVALLISUUSVAATIMUKSIA TURVALASIA
- IKKUNAT JA OVILASIRAKENTEET TILOISSA JOISSA EI OLE PUJOAMISVAARAA, OVAT MOLEMMIN PUOLIN KÄIKÖISTÄ TAI LÄMMÖNTUURVALASIA

**HISSIT JA PORTAAT**

- HISSIT JA PORTAAT TOINEN NIISTÄ ON PALOMIESHISSI
- HISSIKORIT  $1350$ mm x  $1850$ mm ja  $1350$ mm x  $2200$ mm
- HISSIN ERISSÄ VALPATA TILAA  $\geq 2300$ mm
- PALOLTA SUOJATTUUN PORTAAN KULKULEVEYS  $\geq 1200$ mm, NOUSUT MAX  $180$ mm, ETENEMÄ  $270$ mm
- PORTAN JOHTAJAKATKOSLLE
- PALOLTA JA SAVULTA SUOJATTUUN PORTAAN KULKULEVEYS  $\geq 900$ mm, NOUSUT MAX  $200$ mm, ETENEMÄ  $270$ mm, PORTAN JOHTAJAKATKOSLLE
- KÄSIÖHDE PORTASSA JA LUUISISSA ON KOKO PITUUDELLA JA MOLEMMIN PUOLIN SYÖKSYÄ

**ESTEETÖMYYS**

- ASUNNOISSA JA ASUMISTA PALVELUKSIA TILOISSA KYNNYSTEN KORKEUS ENINTÄÄN  $20$ mm
- RAKENNUKSEN SISÄTILOISSA OLEVIAIN LUISIEN KALTEVUUS ON  $8$  % /  $1:12,5$
- SUUNNITELMISSA MERKITTY YORVAHUSMÄÄRYKSIÄ  $270$ mm ASUNNOISSA JA  $210$ mm YLEISISSÄ TILOISSA
- ASUNTOJEN OVIEIN VÄLISÄ KULKUKKO VÄLITÄÄN  $800$ mm
- SISÄISTEN KULKUKAVIEN JA PORTASKÄYTTÄVÄSTÄ SUOJATTUUN JOHTAVIEN OVIEIN VÄLISÄ KULKULEVEYS  $\geq 850$  mm



Tasokoordi naalato / Piankoordinatystem: ETRS-GK25 Korkeusjärjestelmä / Höjdsystem: N2000

Vironmaahan maastossa			
Kaupunginosa/Kylä	Kortin nro	Tontin nro	
04 / Vuosikortti	541BC119		
Rakennustalon numero/Rakennustalon			
Rakennustalon nro	Luokitus	Puhdistus	Julkaisu nro
0080	0080	Puhdistus	10/25
Rakennusohje	Puhdistusohje		Mittakaava
Kiinteistö Oy Helsingin Hyperion	Pohjapiirustus, 7.kerros		1:100
Vuosi 47c			
0080 Helsinki			
bm	Joni Mönkä	Suunnittaja	Puhdistusohje
Arkkitehti	Arkkitehti	Arkkitehti	Arkkitehti
Paikannus: 12 E 00100 Helsinki	3 99 882 1102, www.bm.fi		10.11.2020
<b>ARK B625_003-107</b>			





yhdistys	24.00	laitteisto
	23.00	
	22.00	
	21.00	
	20.00	
	19.00	
	18.00	
	17.00	
	16.00	
	15.00	
	14.00	
	13.00	
	12.00	
	11.00	
	10.00	
	9.00	
8.00	yhdistys	107.00
7.00		
6.00		
5.00		
4.00		
3.00		
2.00		
1.00		
0		
-1		

**RAKENNUKSESSA ON VYÖHYKKEITTÄIN TOTEUTETTU TUULO- JA POISTOLMAMVAIHTO VARUSTETTUNA LÄMMÖNTALTEUTILLA**

JOKAISessa ASUNHUONEESSA ON TUULETUSMAHDOLLISUUS

RAKENNUS LIITETÄÄN KAUKOLÄMPÖVERKOSTOON

RAKENNUS LIITETÄÄN KAUPUNGIN VESI-, JÄTEVESI- SEKÄ HULEVESIVERKKOON

**PALO- JA POISTUSTURVALLISUUS, SAVUNPOISTO SEKÄ PALO-OASTOINTI PALOTEKNISEN SUUNNITELMAN MUKAAN**

- RAKENNUKSEN PALOLUOKKA ON F1
- RAKENNUS ON VARUSTETTU AUTOMAATTISELLA SAMMUTUSLAITTEISTOLLA
- OASTOINTI EI OLE ASUNOITTAEN, HISSIKULU EI90
- RAKENNUKSEN TOTEUTETAAN IFC- KUNTAUSUUS PAINENKOROTUKSELLE
- RAKENNUS VARUSTETAAN AUTOMAATTISELLA HÄTÄKESKUKSEN KYTKETYLÄ PALOILMOITTIMELLA
- RAKENNUKSEN PALOTEKNINEN KORKEUS ON V.11.00
- VIIVAMAN KERTOTASON KORKEUSERO RAKENNUKSEN SISÄNKÄYNTITASOLTA ON NOIN 750
- ASUNOHUONEET VARUSTETAAN HÄTÄKESKUKSEN KYTKETYLÄ PALOILMOITTIMILLA
- RAKENNUS TOTEUTETAAN KÄHDEN ULOSKÄYTTÄVÄN RATKAISULLA, TOINEN ULOSKÄYTTÄMÄ ON PALOLTA SUOJAUTTU JA TOINEN SEKÄ PALOLTA SUOJAUTTU

**ÄÄNENERISTYS ERILLISTEN SELVITYSTEN MUKAAN**

ÄÄNENERISTYKSET JA KONEASENNUKSET V.11.00 ASETUSTEN MUKAAN, RAKENNUKSEN ULKOSEINEN IKKUNOITIN JA MUIDEN RAKENNUKSEEN SEKÄ PIIRIKANNEN JA PALTEIKENTEEN ÄÄNEN JA RUMKANNEN ÄÄNENERISTÄVYYSVAATIMUKSET SEURAAKKAAN MUKAAN JA ERILLISEN ÄÄNENERISTÄVYYSSELVITYKSEN MUKAAN

**KATTEET JA KÄYTTÖTURVALLISUUS**

- KATTEIDEN KORKEUS KAUKOILLA MISSÄ PUJOAMISVAARA  $\geq 1200$ mm VALMISTETTU LATTIAPINNASTA
- PORRASLUONTEEN KÄDKORKEUDET TOTEUTETAAN V.11.00 ASETUKSEN MUKAAN
- ALUE 700 mm LATTIAPINNASTA O. ENEN KORKEUDEN SISIN LÄSI ON LÄMMÖNTUURVALASIA, MERITTY SUUNNITTELEMIIN MERKINNÄLLÄ "PV"
- LASKIKKEISSA KÄYTETÄÄN LÄMMÖNTUURVALASIA
- IKKUNA- JA OVILASIRAKENTEET TILOISSA, JOISSA EI OLE PUJOAMISVAARAA, OVAT MOLEMMIN PUOLIN KÄRKÄSTUUTAJA LÄMMÖNTUURVALASIA

**HISSIT JA PORTAAT**

- HISSIT: 021, TOINEN NIISTÄ ON PALOMIESHISSI
- HISSIKORIT: 1350mm x 1350mm ja 1350mm x 2200mm
- HISSIN EDESSÄ VALOTA TL JA  $\geq 2300$ mm
- PALOLTA SUOJATUN PORTAAN KULKULEVEYS  $\geq 1200$ mm, NOUSUT MAX 180mm, ETENEMÄ 270mm
- PORTAN JOHTAJA KATKESKELLE
- PALOLTA JA SAVULTA SUOJATUN PORTAAN KULKULEVEYS  $\geq 900$ mm, NOUSUT MAX 200mm, ETENEMÄ 270mm, PORTAN JOHTAJA KATKESKELLE
- KÄSIÖHDE PORTASSA JA LUUISISSA ON KOKO PITUUDELLA JA MOLEMMIN PUOLIN SYÖKSYÄ

**ESTEETÖMYYS**

- ASUNOISSA JA ASUMISTA PALUUEDESSA TILOISSA KYNNYSTEN KORKEUS ENINTÄÄN 20mm
- RAKENNUKSEN SIETÄISSÄ OLEVIA LUISIEN KALTEVUUS ON 8 % / 1:12.5
- SUUNNITELMISSA MERKITTY YRÖÄHOUSIMPIRAT 2700mm ASUNOISSA JA 2100mm YLEISISSÄ TILOISSA
- ASUNTIEN OVIENTAVAN KULKUKKO VÄHINTÄÄN 800mm
- SIETÄIDEN KULKUKAVIEN JA PORTANKÄYTTÄVÄSTÄ SUUNTOON JOHTAVIEN OVIENTAVAN AUKON LEVEYS  $\geq 850$  mm



Tasokoordi naailato / Piankoordinatystem: ETRS-GK25 Korkeusjärjestelmä / Höjdsystem: N2000

Viestinäänne nro: 2000	
Kaupunginosa/Kylä: 0411 Vuusela	Korttelin nro: 0411 B19
Rakennuksen nimi/Rakennusnumero:	
Rakennusmenetelmä: Liivitekninen	Projektorin nro: 1326
Rakennusohje: Kiinteistö Oy Helsingin Hyperion Vuorok 47c OESB Helsinki	Projektorin nro: Pohjapiirustus, 10.kerros Mittakaava: 1:100
Yhteyshenkilö: Jari Mäkelä, Arkkitehti SAFA	Suunnittelija: Pihlakorva
bm	ARK B625_003-110

yhdistys	24.krs	laitteisto
	23.krs	
	22.krs	
	21.krs	
	20.krs	
	19.krs	
	18.krs	
	17.krs	
	16.krs	
	15.krs	
	14.krs	
	13.krs	
	12.krs	
	11.krs	
	10.krs	
	9.krs	
8.krs	yhdistys	10760
7.krs		
6.krs		
5.krs		
4.krs		
3.krs		
2.krs		
1.krs		
0		
	0	

**RAKENNUKSESSA ON VYÖHYKKEITTÄIN TOTEUTETTU TUULO- JA POISTOLMANKAIVOITUSVARUSTETTUNA LÄMMÖNTALTEUTETULLA**

JOKAISessa ASUNOHUONEESSA ON TUULETUSMAHDOLLISUUS

RAKENNUS LIITETÄÄN KAUKOLÄMPÖVERKOSTOON

RAKENNUS LIITETÄÄN KAUPUNGIN VESI-, JÄTEVESI- SEKÄ HULEVESIVERKKOON

**PALO- JA POISTUSTURVALLISUUS, SAVUNPOISTO SEKÄ PALO-OASTOINTI PALOTEKNISEN SUUNNITELMAN MUKAAN**

- RAKENNUKSEN PALOLUOKKA ON F1
- RAKENNUS ON VARUSTETTU AUTOMAATTISELLA SAMMUTUSLAITTEISTOLLA
- OASTOINTI EI OLE ASUNOITTAEN, HISSIKULU EI90
- RAKENNUKSEN TOTEUTETAAN HICP-KUURAKUUSU PAINENKOROTUKSELLA
- RAKENNUS VARUSTETAAN AUTOMAATTISELLA HÄTÄKESKUKSEN KYTKETYLÄ PALOILMOITTIMELLA
- RAKENNUKSEN PALOTEKNINEN KORKEUS ON V.11.60M
- VIIVAMAN KERTASTASON KORKEUSERO RAKENNUKSEN SISÄNKÄYNTIASOLTA ON NOIN 75M
- ASUNOHUONEET VARUSTETAAN HÄTÄKESKUKSEN KYTKETYLÄ PALOILMOITTIMILLA
- RAKENNUS TOTEUTETAAN KÄYDEN ULOSKÄYTTÄVÄN RATKAISULLA, TOINEN ULOSKÄYTTÄMISTÄ ON PALOLTA SUJUTTU JA TOINEN SEKÄ PALOLTA ETÄÄ SAVULTA SUJUTTU

**ÄÄNENERGISTYSEN ERILLISTEN SELVITYSTEN MUKAAN**

ÄÄNENERGISTYKSET JA KONEASENNUKSET V.M. ASETUSTEN MUKAAN RAKENNUKSEN ULKOSEINEN IKKUNOITIN JA MUIDEN RAKENNUKSEEN SEKÄ PIIRIKANNEN JA PALTEIKKEITTEN ÄÄNEN JA RUMKANNEN ÄÄNENERGISTÄVYYSVAIKUTUKSET SEKAÄKÄÄMÄÄRYKSEN JA ERILLISEN ÄÄNENERGISTÄVYYSSELVITYKSEN MUKAAN

**KATTEET JA KÄYTTÖTURVALLISUUS**

- KATTEIDEN KORKEUS KAIKULLA MISSÄ PUJOAMISVAARAA  $\leq 1200$ mm VALMISTETTU LATTIAPINNASTA
- PORRASLUOKIEN KÄDKORKEUDET TOTEUTETAAN V.M. ASETUKSEN MUKAAN
- ALLE 700mm LATTIAPINNASTA OLEVIEN KOUKUIKSEN SISIN LASI ON LÄMMÖITTYÄ TURVALASIA, MERITYTTÄ SUJUNNITELMIN MERKOHNNILLA PV
- LASIKKAREISSA KÄYTTÄÄN LÄMMÖITTYÄ TURVALASIA
- IKKUNA- JA OVIKANSIEN KÄYTTÖSSÄ OLEVAT PUJOAMISVAARAA OVAVAT MOLEMMIN PUOLIN KÄRKÄISTÄ TAI LÄMMÖITTYÄ TURVALASIA

**HISSIT JA PORTAAT**

- HISSIT 40L TOINEN NIISTÄ ON PALOMIESHISSI
- HISSIKORTIT 1350mm x 1850mm ja 1350mm x 2200mm
- HISSIN EDESSÄ VALOITUS ALLE  $\leq 2300$ mm
- PALOLTA SUJUTUN PORTAAN KULKULEVEYS  $\geq 1200$ mm, NOUSUT MAX 180mm, ETENEMÄ 270mm
- PORTAAN JOHTAJAKATOSOLE
- PALOLTA JA SAVULTA SUJUTUN PORTAAN KULKULEVEYS  $\geq 900$ mm, NOUSUT MAX 200mm, ETENEMÄ 270mm, PORTAAN JOHTAJAKATOSOLE
- KASUOHDE PORTASSA JA LUUISISSA ON KOKO PITUUDELLA JA MOLEMMIN PUOLIN SYÖKSYÄ

**ESTEETTÖMYYS**

- ASUNOHUONESSA JA ASUNUSTA PALUUEDESSÄ TILOISSA KYNNYSTEN KORKEUS ENINTÄÄN 20MM
- RAKENNUKSEN SIJAITUKSIA OLEVIA LUOKIEN KALTEVUUS ON 8 % / 1:12,5
- SUUNNITELMISSA MERKITTY PÖRÖÄHÖYS MÄÄRÄT 2700mm ASUNOHUONESSA JA 2100mm YLEISISSÄ TILOISSA
- ASUNOITTIEN OVIENTAVARA KOKO KULKUKO VÄHINTÄÄN 800mm
- SIJAITTIEN KULKUVAIEN JA PORTASKÄYTTÄVÄSTÄ SUJUTON JOHTAVIEN OVIENTAVARA AJKON LEVEYS  $\geq 850$  mm



Tasokoordi naaltalo / Piankoordinatistystem: ETRS-GK25 Korkeusjärjestelmä / Höjdsystem: N2000

Vieromaisten materiaali			
Kaupunginosa/Kylä	Korttelin/Alue	Tontin/Nimi	
04 / Vuokosaari		041801/9	
Rakennuksen numero/Rakennusnumero			
Rakennusmenetelmä	Projektorin/kuva	Julkaisu/ päivä	
Luvituksen/numero		14/20	
Rakennusohje	Projektorin/kuva	Mittakaava	
Kiinteistö Oy Helsingin Hyperion	Pohjapiirustus, 11.kerros	1:100	
Vuosi: 4/7c			
0090 Helsinki			
bm	Joni Korhonen, ARKRAHI SAFA	Suunnittelija / Projektinumero	Muutos
bm	Paikannus: 12 E 00100 Helsinki Puhelin: 09 682 1102, www.bm.fi sähköposti: suomen.suomen@bm.fi	ARK B625_003-111	
		10.11.2020	

yhdistys	24.00	laitteisto
	23.00	
	22.00	
	21.00	
	20.00	
	19.00	
	18.00	
	17.00	
	16.00	
	15.00	
	14.00	
	13.00	
	12.00	
	11.00	
	10.00	
	9.00	
8.00	yhdistys	107.00
7.00		
6.00		
5.00		
4.00		
3.00		
2.00		
1.00		
0		
	0	

**RAKENNUKSESSA ON VYÖHYKKEITTÄIN TOTEUTETTU TUULO- JA POISTOLMANVAIHTO VARUSTETTUNA LÄMMÖNTALTEUTILLA**

JOKAISISSA ASUNHUONEESSA ON TUULETUSMAHDOLLISUUS

RAKENNUS LIITETÄÄN KAUKOLÄMPÖVERKOSTOON

RAKENNUS LIITETÄÄN KAUPUNGIN VESI-, JÄTEVESI- SEKÄ HULEVESIVERKKOON

**PALO- JA POISTUSTURVALLISUUS, SAVUPOISTO SEKÄ PALO-OASTOINTI** PALOTEKNISEN SUUNNITELMAN MUKAAN

- RAKENNUKSEN PALOLUOKKA ON F1
- RAKENNUS ON VARUSTETTU AUTOMAATTISELLA SAMMUTUSLAITTEISTOLLA
- OASTOINTI EI OLE ASUNOITTAEN, HISSIKULU EI90
- RAKENNUKSEN TOTEUTETAAN IFC- KUNTAUSUUS PAINEEKOROTUKSELLA
- RAKENNUS VARUSTETAAN AUTOMAATTISELLA HÄTÄKESKUKSEN KYTKETYLÄ PALOILMOITTIMELLA
- RAKENNUKSEN PALOTEKNINEN KORKEUS ON V.11.00
- VIIVAMAN KERTASTASON KORKEUSERO RAKENNUKSEN SISÄÄNKÄYTTÄSOLTA ON NOIN 750
- ASUNOITTEIDEN SAHKOKERROKSEN KYTKETYLÄ PALOVAIHTOTILILLA
- RAKENNUS TOTEUTETAAN KÄHDEN ULOSKÄYTTÄVÄN RATKAISULLA, TOINEN ULOSKÄYTTÄMISTÄ ON PALOLTA SUJUTTU JA TOINEN SEKÄ PALOLTA ETYÄ SAVULTA SUJUTTU

**ÄÄNENERISTYSEN ERILLISTEN SELVITYSTEN MUKAAN**

ÄÄNENERISTYKSET JA KONEASENNUKSET VYÖHYKKEITTÄIN MUKAAN RAKENNUKSEN ULKOSEINEN IKKUNOITIN JA MUJEN RAKENNUKSEEN SEKÄ PIIRIKANNEN JA RAIDE- IKTITEEN ÄÄNEN JA RUMKANNEN ÄÄNENERISTÄVYYSVAATIMUKSET SEKAKAAMAKÄYKSEN JA ERILLISEN ÄÄNENERISTÄVYYSSELVITYKSEN MUKAAN

**KATTEET JA KÄYTTÖTURVALLISUUS**

- KATTEIDEN KORKEUS KAUKOLLA MISSÄ PUJOAMISVAARA  $\geq 1200$ mm VALMIISTA LATTIAPINNASTA
- PORRASHUONEEN KÄDKORKEUDET TOTEUTETAAN VYÖHYKKEITTÄIN MUKAAN
- ALLE 700mm LATTIAPINNASTA OLEVIEN KOUKUIEN SISIN LASI ON LÄMMÖNTUURVALASIA, MERITTY SUUNNITTELEMIIN MERKINNÄLLÄ "PV"
- LASIKKATEISSA KÄYTTÄÄN LÄMMÖNTUURVALASIA
- IKKUNA- JA OVIKANSIEN KÄYTTÖSSÄ JOISSA EI OLE PUJOAMISVAARAA, OVAT MOLEMMIN PUOLIN KÄRKÄSTUURVALASIA

**HISSIT JA PORTAAT**

- HISSIT JA PORTAAT TOINEN NIISTÄ ON PALOMIESHISSI
- HISSIKORTIT  $1350$ mm x  $1850$ mm ja  $1350$ mm x  $2200$ mm
- HISSIN EDESSÄ VÄLITÄ  $TL$   $\geq 2300$ mm
- PALOLTA SUJUTUN PORTAAN KULKULEVEYS  $\geq 1200$ mm, NOUSUT MAX.  $180$ mm, ETENEMÄ  $270$ mm
- PORTAAN JOHTAJATILALLE
- PALOLTA JA SAVULTA SUJUTUN PORTAAN KULKULEVEYS  $\geq 900$ mm, NOUSUT MAX.  $200$ mm, ETENEMÄ  $270$ mm, PORTAAN JOHTAJATILALLE
- KASUOHDE PORTASSA JA LUJISSA ON KOKO PITUUDELLA JA MOLEMMIN PUOLIN SYÖKSYÄ

**ESTEETÖMYYS**

- ASUNOISSA JA ASUMISTA PALVELUKSI OLEVASSA KÄYTTÖALUESSA KÄYTTÖALUEEN KORKEUS ENINTÄÄN  $200$ mm
- RAKENNUKSEN SISÄTILASSA OLEVAIN LUJIKSEN KÄLTEVUUS ON  $8$  N /  $112$  S
- SUUNNITELMISSA MERKITTY PORRAHISYMPYRÄT  $2150$ mm ASUNOISSA JA  $2150$ mm YLEISISSÄ TILOISSA
- ASUNOITTEIDEN OVAIN VÄLIT KULKUKKO VÄLITÄÄN  $800$ mm
- SISÄTILAIN KULKUKAVIEN JA PORTAANKÄYTTÄVÄSTÄ SUJUTUN JOHTAVIEN OVAIN VÄLITÄÄN  $800$ mm
- KÄYTTÖALUEEN VÄLIT  $\geq 850$ mm



Tasokoordi naailto / Piankoordinatystem: ETRS-GK25 Korkeusjärjestelmä / Höjdsystem: N2000

Vieromaisten materiaali			
Kaupunginosa/Kylä	Korttelin/Alue	Tontin/Nimi	
04 / Vuosaari	0410019		
Rakennuksen numero/Rakennusnumero			
Rakennusmenetelmä	Perustustyyppi	Julkisuus/merkintä	
Liu'ite/rakennus	Perustustyyppi	15/25	
Rakennusohje	Perustustyyppi	Määräys	
Kiinteistö Oy Helsingin Hyperion	Perustustyyppi	1:100	
Vuosi 47c	Perustustyyppi		
0280 Helsinki	Perustustyyppi		
Suunnittelija / Suunnittelija		Määräys	
b.m. / b.m.		ARK B625_003-112	
10.11.2020			



yhdistys	24.krs	laitteisto
	23.krs	
	22.krs	
	21.krs	
	20.krs	
	19.krs	
	18.krs	
	17.krs	
	16.krs	
	15.krs	
	14.krs	
	13.krs	
	12.krs	
	11.krs	
	10.krs	
	9.krs	
8.krs	yhdistys	10700
7.krs		
6.krs		
5.krs		
4.krs		
3.krs		
2.krs		
1.krs		
0		
-1		
-2		

RAKENNUKSESSA ON VYÖHYKEITTÄIN TOTEUTETTU TUULO- JA POISTOLMANKAIVOITUSVARUSTETTUNA LÄMMÖNTALTEUTILLA

JOKAISISSA ASUNHUONEESSA ON TUULETUSMAHDOLLISUUS

RAKENNUS LIITETÄÄN KAUKOLÄMPÖVERKOSTOON

RAKENNUS LIITETÄÄN KAUPUNGIN VESI-, JÄTEVESI- SEKÄ HULEVESIVERKKOON

**PALO- JA POISTUSTURVALLISUUS, SAVUPOISTO SEKÄ PALO-OASTOINTI** PALOTEKNISEN SUUNNITELMAN MUKAAN

- RAKENNUKSEN PALOLUOKKA ON F1
- RAKENNUS ON VARUSTETTU AUTOMAATTISELLA SAMMUTUSLAITTEISTOLLA
- OASTOINTI EI OLE ASUNOITTAIN, HISSIKULU EI99
- RAKENNUKSEN TOTEUTETAAN IFC-, KURKKAUSUJA PAINENKOROTUKSELLE
- RAKENNUS VARUSTETAAN AUTOMAATTISELLA HÄTÄKESKUKSEN KYTKETYLÄ PALOILMOITTIMELLA
- RAKENNUKSEN PALOTEKNINEN KORKEUS ON V.116m
- VIIVAMAN KERTOTASOIN KORKEUSERO RAKENNUKSEN SISÄNKÄYNTITASOLTA ON NOIN 75M
- ASUNOITTEIDEN SAHKOKERROKSEN KYTKETYLÄ PALOILMOITTIMILLA PALOILMOITTIMILLA
- RAKENNUS TOTEUTETAAN KÄYDEN ULOSKÄYTTÄVÄN RATKAISULLA, TOINEN ULOSKÄYTTÄMISTÄ ON PALOLTA SUOJAUTTU JA TOINEN SEKÄ PALOLTA SUOJAUTTU

**ÄÄNENERGISTYSEN ERILLISTEN SELVITYSTEN MUKAAN**

ÄÄNENERGISTYKSET JA KONEASENNUKSET V.M. ASETUSTEN MUKAAN, RAKENNUKSEN ULKOSEINEN IKKUNOITIN JA MUIDEN RAKENNUKSEEN SEKÄ PIHAKANNEN JA PALTEIKENTEEN ÄÄNEN JA RUMKANNEN ÄÄNENERGISTÄYTYSVÄÄNTIÖKSET, SEKÄ KÄÄNNÄKÄYNTIKSEN JA ERILLISEN ÄÄNENERGISTÄYTYSELVITYKSEN MUKAAN

**KATTEET JA KÄYTTÖTURVALLISUUS**

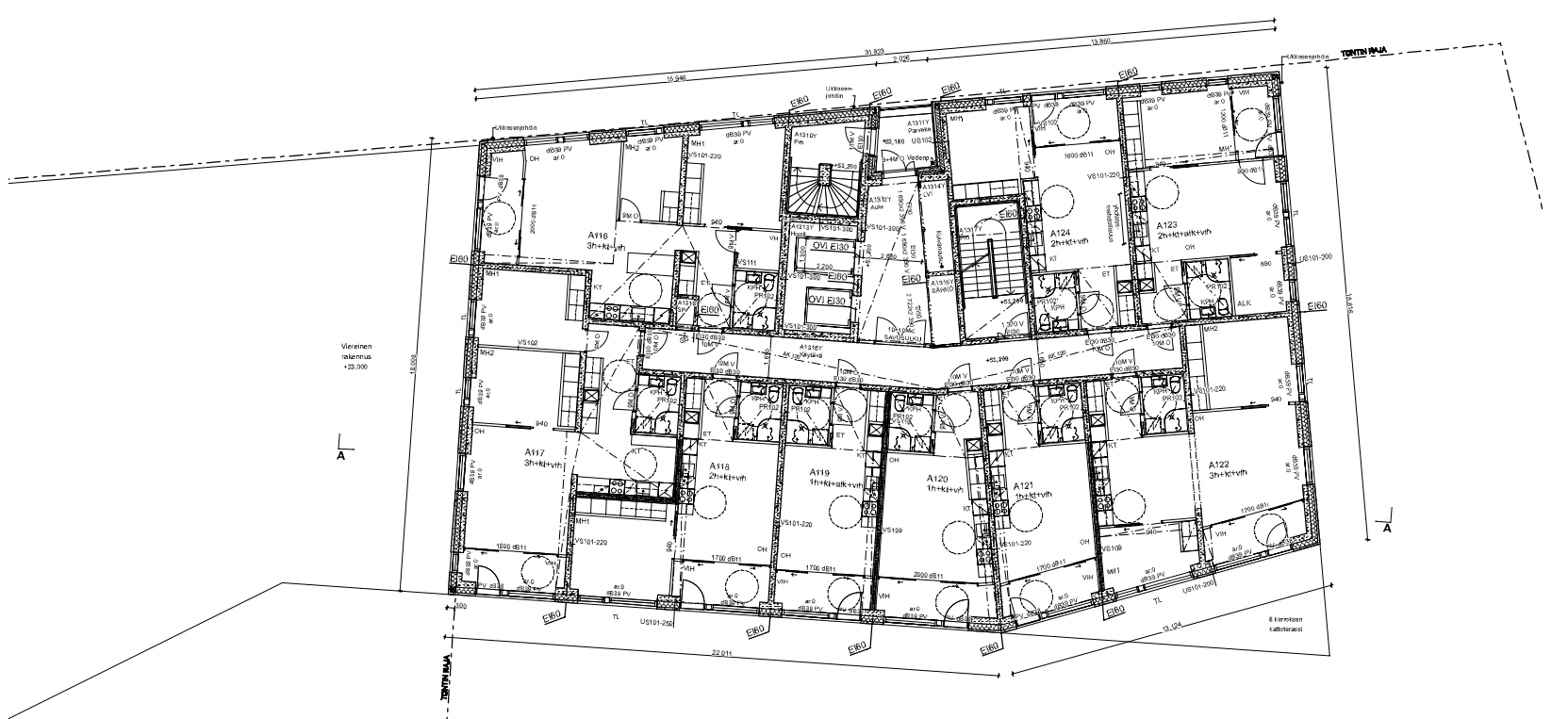
- KATTEIDEN KORKEUS KAUKOJALMISSA PUOTOAMISVAARA  $\leq 1200$ mm VALMIISTA LATTIAPINNASTA
- PORRASLUONTEEN KÄDKORKEUDET TOTEUTETAAN V.M. ASETUKSEN MUKAAN
- ALLE 700mm LATTIAPINNASTA OLEVIEN IKKUNOITIN SISIN LASI ON LÄMMÖNPUJA TURVALASIA, MERITTY SUUNNITTELIIN MERKINNÄLLÄ "PV"
- LASIKKATEISSA KÄYTTÖÄN LÄMMITTÄJÄ TURVALASIA
- IKKUNA- JA OVILASIRAKENTEET TILOISSA, JOISSA EI OLE PUOTOAMISVAARAA, OVAT MOLEMMIN PUOLIN KÄYTTÖÄN TAI LÄMMITETTÄJÄ TURVALASIA

**HISSIT JA PORTAAT**

- HISSIT 4 KPL, TOINEN NIISTÄ ON PALOMIESHISSI
- HISSIKORIT  $1350$ mm x  $1850$ mm ja  $1350$ mm x  $2200$ mm
- HISSIN EDESSÄ VALPATA TL  $\leq 2300$ mm
- PALOLTA SUOJAUTUN PORTAAN KULKULEVEYS  $\leq 1200$ mm, NOUSUT MAX  $180$ mm, ETENEMÄ  $270$ mm
- PORTAN JOHTAJAKATISOLLE
- PALOLTA JA SAVULTA SUOJAUTUN PORTAAN KULKULEVEYS  $\leq 900$ mm, NOUSUT MAX  $200$ mm, ETENEMÄ  $270$ mm, PORTAN JOHTAJAKATISOLLE
- KÄSIOHDE PORTASSA JA LUUISISSA ON KOKO PITUUDELLA JA MOLEMMIN PUOLIN SYÖKSYÄ

**ESTEETTÖMYYS**

- ASUNOITTEISSA JA ASUMISTA PALVELUKSESSA TILOISSA KYNNYSTEN KORKEUS ENINTÄÄN  $20$ mm
- RAKENNUKSEN SISÄTILOISSA OLEVIEN LUISIEN KALTEVUUS ON  $8$ ‰ /  $1:12,5$
- SUUNNITELMISSA MERKITTY YRÖÄHÖYS MÄÄRÄT  $2750$ mm ASUNOITTEISSA JA  $2150$ mm YLEISISSÄ TILOISSA
- ASUNOITTEIDEN OVIEN VÄLISÄ KULKUKKO VÄLINTÄÄN  $800$ mm
- SISÄISTEN KULKUKAVIEN JA PORTASKÄYTTÄVÄSTÄ SUUNTOON JOHTAVIEN OVIEN VÄLÄN AJKON LEVEYS  $\geq 850$  mm



Tasokoordi naaltalo / Piankoordinatistystem: ETRS-GK25 Korkeusjärjestelmä / Höjdsystem: N2000

Vironmaahan maastossa			
Kaupunginosa/Kylä	Kortin nro		
54 / Vuokkosari	54180719		
Rakennuksen numero/Rakennusnumero	Intiifoni		
Rakennusmenetelmä	Piirustustyyli	Julkaisu nro	
Luokittelumenetelmä	Piirustus	19/26	
Rakennusohje	Projektorin osasto	Mittakaava	
Kiinteistö Oy Helsingin Hyperion	Pohjapiirustus, 13.kerros	1:100	
Vuosi nro 47c			
0280 Helsinki			
Yhtiön nimi/maahan osamyynti	Yhtiön nimi/maahan osamyynti	Suunnittelija / Piirustuksen	Muutos
bm	Arkkitehti SAFA	ARK B625_003-113	
Paikkatiedot: 12 E. 00100 Helsinki	3 99 682 1102, www.bm.fi	10.11.2020	

yhdistys	24.00	laitteisto
	23.00	
	22.00	
	21.00	
	20.00	
	19.00	
	18.00	
	17.00	
	16.00	
	15.00	
	14.00	
	13.00	
	12.00	
	11.00	
	10.00	
	9.00	
8.00	yhdistys	10700
7.00		
6.00		
5.00		
4.00		
3.00		
2.00		
1.00		
0		
	0	

RAKENNUKSESSA ON VYÖHYKEITTÄIN TOTEUTETTU TUULO- JA POISTOLMANKAIVOITUSVARUSTETTUNA LÄMMÖNTALTEUTILLA

JOKAISISSA ASUNHUONEESSA ON TUULETUSMAHDOLLISUUS

RAKENNUS LIITETÄÄN KAUKOLÄMPÖVERKOSTOON

RAKENNUS LIITETÄÄN KAUPUNGIN VESI-, JÄTEVESI- SEKÄ HULEVESIVERKKOON

**PALO- JA POISTUSTURVALLISUUS, SAVUPOISTO SEKÄ PALO-OASTOINTI** PALOTEKNISEN SUUNNITELMAN MUKAAN

- RAKENNUKSEN PALOLUOKKA ON F1
- RAKENNUS ON VARUSTETTU AUTOMAATTISELLA SAMMUTUSLAITTEISTOLLA
- OASTOINTI EI OLE ASUNOITTAEN, HISSIKULU EI99
- RAKENNUKSEN TOTEUTETAAN IFC- KUNNAN SUJUN PAINENKOROTUKSELLE
- RAKENNUS VARUSTETAAN AUTOMAATTISELLA HÄTÄKESKUKSEN KYTKETYLÄ PALOILMOITTIMELLA
- RAKENNUKSEN PALOTEKNINEN KORKEUS ON V.11.00
- VIIVAMAN KERTOTASOIN KORKEUSERO RAKENNUKSEN SISÄÄNKÄYNTIASOITON NOIN 75M
- ASUNOITTEIDEN SAHKOKORKEUS KYTKETYLÄ PALOILMOITTIMELLA PALOILMOITTIMELLA
- RAKENNUS TOTEUTETAAN KÄYDEN ULOSKÄYTTÄVÄN RATKAISULLA, TOINEN ULOSKÄYTTÄMISTÄ ON PALOLTA SUJUTTU JA TOINEN SEKÄ PALOLTA ETYÄ SAVULTA SUJUTTU

**ÄÄNENERGISTYSEN ERILLISTEN SELVITYSTEN MUKAAN**

ÄÄNENERGISTYKSET JA KONEASENNUKSET V.M. ASETUSTEN MUKAAN RAKENNUKSEN ULKOSEINEN IKKUNOITIN JA MUJEN RAKENNUKSEEN SEKÄ PIIRIKANNEN JA RAIDE- IKTITEEN ÄÄNEN JA RUMKANNEN ÄÄNENERGISTÄYTYSVÄÄNTIÖKSET SEKAKAANNAKRYKSEN JA ERILLISEN ÄÄNENERISTÄYTYSELVITYKSEN MUKAAN

**KATTEET JA KÄYTTÖTURVALLISUUS**

- KATTEIDEN KORKEUS KAUKOJALMISSA PUJOAMISVAARAA  $\leq 1200$ mm VALMISTETTU LATTIAPINNASTA
- PORRASHUONEEN KÄYRKORKEUDET TOTEUTETAAN V.M. ASETUKSEN MUKAAN
- ALLE 700mm LATTIAPINNASTA OLEVIEN IKKUNOITIN SISIN LASI ON LÄMMÖNVAI TURVALASIA, MERITYTTÄ SUJUNNITELMIIN MERKOHINNALLA "PV"
- LASIKKATEISSA KÄYTTÄÄN LÄMMÖNVAI TURVALASIA
- IKKUNA- JA OVIVALSIRAKENTEET TILOISSA JOISSA EI OLE PUJOAMISVAARAA OVAT MOLEMMIN PUJUN KÄYNTIÄ TAI LÄMMÖNVAI TURVALASIA

**HISSIT JA PORTAAT**

- HISSIT 40L TOINEN NIISTÄ ON PALOMIESHISSI
- HISSIKORIT  $1350$ mm x  $1850$ mm ja  $1350$ mm x  $2200$ mm
- HISSIN EDESSÄ VALPATA TL  $\pm 2300$ mm
- PALOLTA SUJUTUN PORTAAN KULKULEVEYS  $\geq 1200$ mm, NOUSUT MAX  $180$ mm, ETENEMÄ  $270$ mm
- PORTAN JOHTAJATASOLLE
- PALOLTA JA SAVULTA SUJUTUN PORTAAN KULKULEVEYS  $\geq 900$ mm, NOUSUT MAX  $200$ mm, ETENEMÄ  $270$ mm, PORTAN JOHTAJATASOLLE
- KASUOHDE PORTASSA JA LUJISSA ON KOKO PITUUDELLA JA MOLEMMIN PUJUN SYÖKSYÄ

**ESTEETTÖMYYS**

- ASUNOISSA JA ASUMISTA PALVELUKSESSA TILOISSA KYNNYSTEN KORKEUS ENINTÄÄN  $20$ mm
- RAKENNUKSEN SIETÄLLOISSA OLEVIA LUJIKSEN KALTEVUUS ON  $8$  % /  $1:12.5$
- SUJUNNITELMISSA MERKITYT PUJOHÄYSPMPIT  $270$ mm ASUNOISSA JA  $210$ mm YLEISISSÄ TILOISSA
- ASUNOITTEIDEN OVIENTAVAN KULKUKKO VÄHINTÄÄN  $800$ mm
- SIETÄIDEN KULKUKAVIEN JA PORTANKÄYTTÄVÄSTÄ SUJUNNITON JOHTAVIEN OVIENTAVAN AUKON LEVEYS  $\geq 850$  mm



Tasokoordi naaltalo / Piankoordinatistystem: ETRS-GK25 Korkeusjärjestelmä / Höjdsystem: N2000

Vieromaisten materiaali			
Kaupunginosa/Kylä	Korttelin nro	Tontin nro	
04 / Vuosaari	04	0410019	
Rakennuksen numero/Rakennusnumero			
Rakennusmenetelmä	Projektorin nro	Julkaisu nro	
Luvituksen numero	17236		
Rakennusohje	Projektorin nro	Mittakaava	
Kiinteistö Oy Helsingin Hyperion	Pohjapiirustus, 14.kerros	1:100	
Vuosi 47c			
0080 Helsinki			
bm	Joni Mönkkö	Suunnittelija	Projektorin nro
bm	Antti Kallio	SAFA	Mittakaava
bm	09.08.2022	www.bm.fi	ARK B625_003-114
bm	10.11.2022		

yhdistys	24.00	laitteisto
	23.00	
	22.00	
	21.00	
	20.00	
	19.00	
	18.00	
	17.00	
	16.00	
	15.00	
	14.00	
	13.00	
	12.00	
	11.00	
	10.00	
	9.00	
8.00	yhdistys	107.00
7.00		
6.00		
5.00		
4.00		
3.00		
2.00		
1.00		
0		
-1		

RAKENNUKSESSA ON VYÖHYKEITTÄIN TOTEUTETTU TUULO- JA POISTOLMANKAIVOITUSVARUSTETTUNA LÄMMÖNTALTEUTILLA

JOKAISISSA ASUNUONEESSA ON TUULETUSMAHDOLLISUUS

RAKENNUS LIITETÄÄN KAUKOLÄMPÖVERKOSTOON

RAKENNUS LIITETÄÄN KAUPUNGIN VESI-, JÄTEVESI- SEKÄ HULEVESIVERKKOON

**PALO- JA POISTUSTURVALLISUUS, SAVUPOISTO SEKÄ PALO-OASTOINTI** PALOTEKNISEN SUUNNITELMAN MUKAAN

- RAKENNUKSEN PALOLUOKKA ON F1
- RAKENNUS ON VARUSTETTU AUTOMAATTISELLA SAMMUTUSLAITTEISTOLLA
- OASTOINTI EI OLE ASUNOITTAIN, HISSIKULU EI90
- RAKENNUKSEN TOTEUTETAAN IFC- KUNTAUSUUS PAINENKOROTUKSELLA
- RAKENNUS VARUSTETAAN AUTOMAATTISELLA HÄTÄKESKUKSEN KYTKETYLÄ PALOILMOITTIMELLA
- RAKENNUKSEN PALOTEKNINEN KORKEUS ON V.11.00
- VIIVAMAN KERTOTASOIN KORKEUSERO RAKENNUKSEN SISÄÄNKÄYTTÖTASOLTA ON NOIN 750
- ASUNOITTEIDEN SAHKOVERKKOIN KYTKETYLÄ PALOVAIKOTTIMILLA
- RAKENNUS TOTEUTETAAN KÄYDEN ULOSKÄYTTÄVÄN RATKAISULLA, TOINEN ULOSKÄYTTÄMISTÄ ON PALOLTA SUJUTTU JA TOINEN SEKÄ PALOLTA SUJUTTU

**ÄÄNENERGISTYSEN ERILLISTEN SELVITYSTEN MUKAAN**

ÄÄNENERGISTYKSET JA KONEASENNUKSET V.11.00 ASETUSTEN MUKAAN RAKENNUKSEN ULKOSEINEN IKKUNOITIN JA MUIDEN RAKENNUKSEEN SEKÄ PIIRIKANNEN JA PALTEIKKUNOITIN ÄÄNEN JA RUMKANNEN ÄÄNENERGISTÄVYYSVAIKUTUKSET SEKAOKSAMAARUKSEN JA ERILLISEN ÄÄNENERGISTÄVYYSSELVITYKSEN MUKAAN

**KATTEET JA KÄYTTÖTURVALLISUUS**

- KATTEIDEN KORKEUS KAUKOILLA MISSÄ PUJOAMISVAARA  $\geq 1200$ mm VALMISTETTU LATTIAPINNASTA
- PORRASLUONTEEN KÄYTTÖKORKEUDET TOTEUTETAAN V.11.00 ASETUKSEN MUKAAN
- ALLE 700 mm LATTIAPINNASTA O. ENEN KOUKUNEN SISIN LASI ON LAMINOITUA TURVALASIA, MERITYTTÄ SUUNNITELMIIN MERKOHJALLA "PV"
- LASIKKATEISSA KÄYTTÖTASO LAMINOITUA TURVALASIA
- IKKUNA- JA OVIVALSIRAKENTEET TILOISSA JOISSA EI OLE PUJOAMISVAARAA, OVAT MOLEMMIN PUOLIN KÄYTTÖTASOJA LAMINOITUA TURVALASIA

**HISSIT JA PORTAAT**

- HISSIT 401, TOINEN NIISTÄ ON PALOMIESHISSI
- HISSIKORIT 1350mm x 1350mm ja 1350mm x 2200mm
- HISSIN EDESSÄ VALPATA TL  $\pm 2300$ mm
- PALOLTA SUJUTUN PORTAAN KULKULEVEYS  $\geq 1200$ mm, NOUSUT MAX 180mm, ETENEMÄ 270mm
- PORTAN JOHTAJATASOLLE
- PALOLTA JA SAVULTA SUJUTUN PORTAAN KULKULEVEYS  $\geq 900$ mm, NOUSUT MAX 200mm, ETENEMÄ 270mm, PORTAN JOHTAJATASOLLE
- KASUOHDE PORTASSA JA LUUISISSA ON KOKO PITUUDELLA JA MOLEMMIN PUOLIN SYÖKSYÄ

**ESTEETTÖMYYS**

- ASUNOISSA JA ASUMISTA PALVELUKSESSA TILOISSA KYNNYSTEN KORKEUS ENINTÄÄN 20mm
- RAKENNUKSEN SIJAITUKSIA OLEVIA LUOGEN KALTEVUUS ON 8 % / 1:12,5
- SUUNNITELMISSA MERKITTY PORRAHISYMPYRÄT 2700mm ASUNOISSA JA 2100mm YLEISISSÄ TILOISSA
- ASUNTOJEN OVIENTAVALLA KULKUKKO VÄHINTÄÄN 800mm
- SIJAITEN KULKUKAYLIEN JA PORTANKÄYTTÄVÄSTÄ SUUNTOON JOHTAVIEN OVIENTAVAN AUKON LEVEYS  $\geq 850$  mm



Tasokoordi naaltalo / Piankoordinatistystem: ETRS-GK25 Korkeusjärjestelmä / Höjdsystem: N2000

Vieromaisten materiaali			
Kaupunginosa/Kylä	Korttelin/Alue	Tontin/Nimi	
04 / Vuosaari	041001	041001/9	
Rakennuksen numero/Rakennusnimi			
Rakennusmenetelmä	Projektoritus	Projektoritus	Julkaisu nro
Liivitehokas			19/26
Rakennusohje	Projektoritus	Mittakaava	
Kiinteistö Oy Helsingin Hyperion	Projektoritus, 15.kerros	1:100	
Vuosi 47c			
0080 Helsinki			
bm	Joni Mäkelä	Suunnittelu	Projektoritus
Arkkitehti	Arkkitehti		
09.08.2022	10.11.2022		
ARK B625_003-115			

yhdistys	24.00	laitteisto
	23.00	
	22.00	
	21.00	
	20.00	
	19.00	
	18.00	
	17.00	
	16.00	
	15.00	
	14.00	
	13.00	
	12.00	
	11.00	
	10.00	
	9.00	
8.00	yhdistys	107.00
7.00		
6.00		
5.00		
4.00		
3.00		
2.00		
1.00		
0		
	0	

RAKENNUKSESSA ON VYÖHYKEITTÄIN TOTEUTETTU TUULO- JA POISTOLMANKAIVOITUSVARUSTETTUNA LÄMMÖNTALTEUTILLA

JOKAISISSA ASUNUONEESSA ON TUULETUSMAHDOLLISUUS

RAKENNUS LIITETÄÄN KAUKOLÄMPÖVERKOSTOON

RAKENNUS LIITETÄÄN KAUPUNGIN VESI-, JÄTEVESI- SEKÄ HULEVESIVERKKOON

PALO- JA POISTUSTURVALLISUUS, SAVUPOISTO SEKÄ PALO-OASTOINTI PALOTEKNISEN SUUNNITELMAN MUKAAN

- RAKENNUKSEN PALOLUOKKA ON F1
- RAKENNUS ON VARUSTETTU AUTOMAATTISELLA SAMMUTUSLAITTEISTOLLA
- OASTOINTI EI OLE ASUNOITTAIN, HISSIKULU EI OI
- RAKENNUKSEN TOTEUTETAAN IFC- KUNTAUSUUS PAINENKOROTUKSELLA
- RAKENNUS VARUSTETAAN AUTOMAATTISELLA HÄTÄKESKUKSEN KYTKETYLÄ PALOILMOITTIMELLA
- RAKENNUKSEN PALOTEKNINEN KORKEUS ON V.11.00
- VIIVAMAN KERTOTASON KORKEUSERO RAKENNUKSEN SISÄNKÄYNTIASOITON NOIN 75M
- ASUNOITTEIDEN SAHKOVERKKOON KYTKETTYLLÄ PALOVAIKOTTIMILLA
- RAKENNUS TOTEUTETAAN KÄHDEN ULOSKÄYTTÄVÄN RATKAISULLA, TOINEN ULOSKÄYTTÄMISTÄ ON PALOLTA SUJUTTU JA TOINEN SEKÄ PALOLTA ETYÄ SAVULTA SUJUTTU

ÄÄNENERGISTYSEN ERILLISTEN SELVITYSTEN MUKAAN

ÄÄNENERGISTYKSET JA KONEASENNUKSET V.11.00 ASETUSTEN MUKAAN RAKENNUKSEN ULKOSEINEN IKKUNOITIN JA MUIDEN RAKENNUKSEEN SEKÄ PIIRIKANNEN JA PALTE- IKTITEEN ÄÄNEN JA RUMKANNEN ÄÄNENERGISTÄVYYSVAIKUTUKSET SEKAKAANNAKRYKSEN JA ERILLISEN ÄÄNENERGISTÄVYYSSELVITYKSEN MUKAAN

KATTEET JA KÄYTTÖTURVALLISUUS

- KATTEIDEN KORKEUS KAUKOILLA MISSÄ PUJOAMISVAARA  $\geq 1200$ mm VALMISTETTU LATTIAPINNASTA
- PORRASHUONEEN KÄDKORKEUDET TOTEUTETAAN V.11.00 ASETUKSEN MUKAAN
- ALLE 700 mm LATTIAPINNASTA O. O. ENEN KORKEUDEN SISIN LASI ON LAMINOITUA TURVALASIA, MERITYTTÄ SUJUNNITELMIN MERKONNALLA "P"
- LASIKKATEISSA KÄYTTÄÄN LAMINOITUA TURVALASIA
- IKKUNA- JA OVILASIRAKENTEET TILOISSA, JOISSA EI OLE PUJOAMISVAARAA, OVAT MOLEMMIN PUOLIN KÄRKÄSTÄ TAI LAMINOITUA TURVALASIA

HISSIT JA PORTAAT

- HISSIT 4 KPL, TOINEN NIISTÄ ON PALOMIESHISSI
- HISSIKORTIT 1350mm x 1850mm ja 1350mm x 2200mm
- HISSIN EDESSÄ VALPATA TL  $\geq 2300$ mm
- PALOLTA SUJUTUN PORTAAN KULKULEVEYS  $\geq 1200$ mm, NOUSUT MAX 180mm, ETENEMÄ 270mm
- PORTAN JOHTAJAKATISOLLE
- PALOLTA JA SAVULTA SUJUTUN PORTAAN KULKULEVEYS  $\geq 900$ mm, NOUSUT MAX 200mm, ETENEMÄ 270mm, PORTAN JOHTAJAKATISOLLE
- KASUOHDE PORTASSA JA LUUISISSA ON KOKO PITUUDELLA JA MOLEMMIN PUOLIN SYÖKSYÄ

ESTEETTÖMYYS

- ASUNOISSA JA ASUMISTA PALUUEDESSA TILOISSA KYNNYSTEN KORKEUS ENINTÄÄN 20MM
- RAKENNUKSEN SIETÄISSÄ OLEVIEN LUISIEN KALTEVUUS ON 8 % / 1:12.5
- SUUNNITELMISSA MERKITTY PORRAHISYMPYRÄT 2100mm ASUNOISSA JA 2150mm YLEISISSÄ TILOISSA
- ASUNTIEN OVIEN VÄRSÄ KOKO KOKO VÄRSÄN 800mm
- SIETÄIDEN KULKUKAYLIEN JA PORTANKÄYTTÄVÄSTÄ SUJUTON JOHTAVIEN OVIEN VÄRSÄN AJKON LEVEYS  $\geq 850$  mm



Tasokoordi naaltalo / Piankoordinatistystem: ETRS-GK25 Korkeusjärjestelmä / Höjdsystem: N2000

Vieromaisten materiaali			
Kaupunginosa/Kylä	Korttelin nro	Tontin nro	
04 / Vuosaari	041714	0418019	
Rakennuksen numero/Rakennusnumero			
Rakennusmenetelmä	Projektorin nro	Julkaisu nro	
Liivitehokas	1501	15026	
Rakennusohje	Projektorin nro	Mittakaava	
Kiinteistö Oy Helsingin Hyperion	1601	1:100	
Vuosi 47c	Pohjapiirustus, 16.kerros		
0080 Helsinki			
bm	Joni Mönkä	Suunnittaja	Projektorin nro
bm	Antti Kallio	SAFA	Mittakaava
bm	09.08.2022	www.bm.fi	10.11.2022
ARK B625_003-116			



yhdistys	24.krs	laitteisto
	23.krs	
	22.krs	
	21.krs	
	20.krs	
	19.krs	
	18.krs	
	17.krs	
	16.krs	
	15.krs	
	14.krs	
	13.krs	
	12.krs	
	11.krs	
	10.krs	
	9.krs	
8.krs	yhdistys	77765
7.krs		
6.krs		
5.krs		
4.krs		
3.krs		
2.krs		
1.krs		
0		
-1		
-2		

**RAKENNUKSESSA ON VYÖHYKKEITTÄIN TOTEUTETTU TUULO- JA POISTOLMAMVAIHTO VARUSTETTUNA LÄMMÖNTALTEUTILLA**

**JOKAISessa ASUNHUONEESSA ON TUULETUSMAHDOLLISUUS**

**RAKENNUS LIITETÄÄN KAUKOLÄMPÖVERKOSTOON**

**RAKENNUS LIITETÄÄN KAUPUNGIN VESI-, JÄTEVESI- SEKÄ HULEVESIVERKKOON**

**PALO- JA POISTUSTURVALLISUUS, SAVUPOISTO SEKÄ PALO-OASOINTI PALOTEKNISEN SUUNNITELMAN MUKAAN**

- RAKENNUKSEN PALOLUOKKA ON F1
- RAKENNUS ON VARUSTETTU AUTOMAATTISELLA SAMMUTUSLAITTEISTOLLA
- OASOINTI EI OLE ASUNOITTAEN, HISSIKULU EI OI
- RAKENNUKSEN TOTEUTETAAN IFC- KUNTAUSUUS PAINENKOROTUKSELLA
- RAKENNUS VARUSTETAAN AUTOMAATTISELLA HÄTÄKESKUKSEN KYTKETYLÄ PALOILMOITTIMELLA
- RAKENNUKSEN PALOTEKNINEN KORJUS ON V1160
- VIIVAMAN KERTOTASOIN KORKEUSERO RAKENNUKSEN SISÄNKÄYNTIASOLTA ON NOIN 75M
- ASUNOHUONEIDEN VÄLISEN KULUN KYTKETYLÄ PALOVAIROITTIMILLA
- RAKENNUS TOTEUTETAAN KÄHDEN ULOSKÄYTTÄVÄN RATKAISULLA, TOINEN ULOSKÄYTTÄMISTÄ ON PALOLTA SUJUTTU JA TOINEN SEKÄ PALOLTA ETYÄ SAVULTA SUJUTTU

**ÄÄNENERGISTYSEN ERILLISTEN SELVITYSTEN MUKAAN**

ÄÄNENERGISTYKSET JA KONEASENNUKSET VAIN ASETELUSTEN MUKAAN, RAKENNUKSEN ULKOSEINEN IKKUNOITIN JA MUIDEN RAKENNUKSEEN SEKÄ PIIRIKANNEN JA PALOTEKNISEN ÄÄNEN JA RAKENNUKSEN ÄÄNENERGISTÄVYYSVAIKUTUKSET SEBAKAKAMMARAUKSEN JA ERILLISEN ÄÄNENERGISTÄVYYSSELVITYKSEN MUKAAN

**KATTEET JA KÄYTTÖTURVALLISUUS**

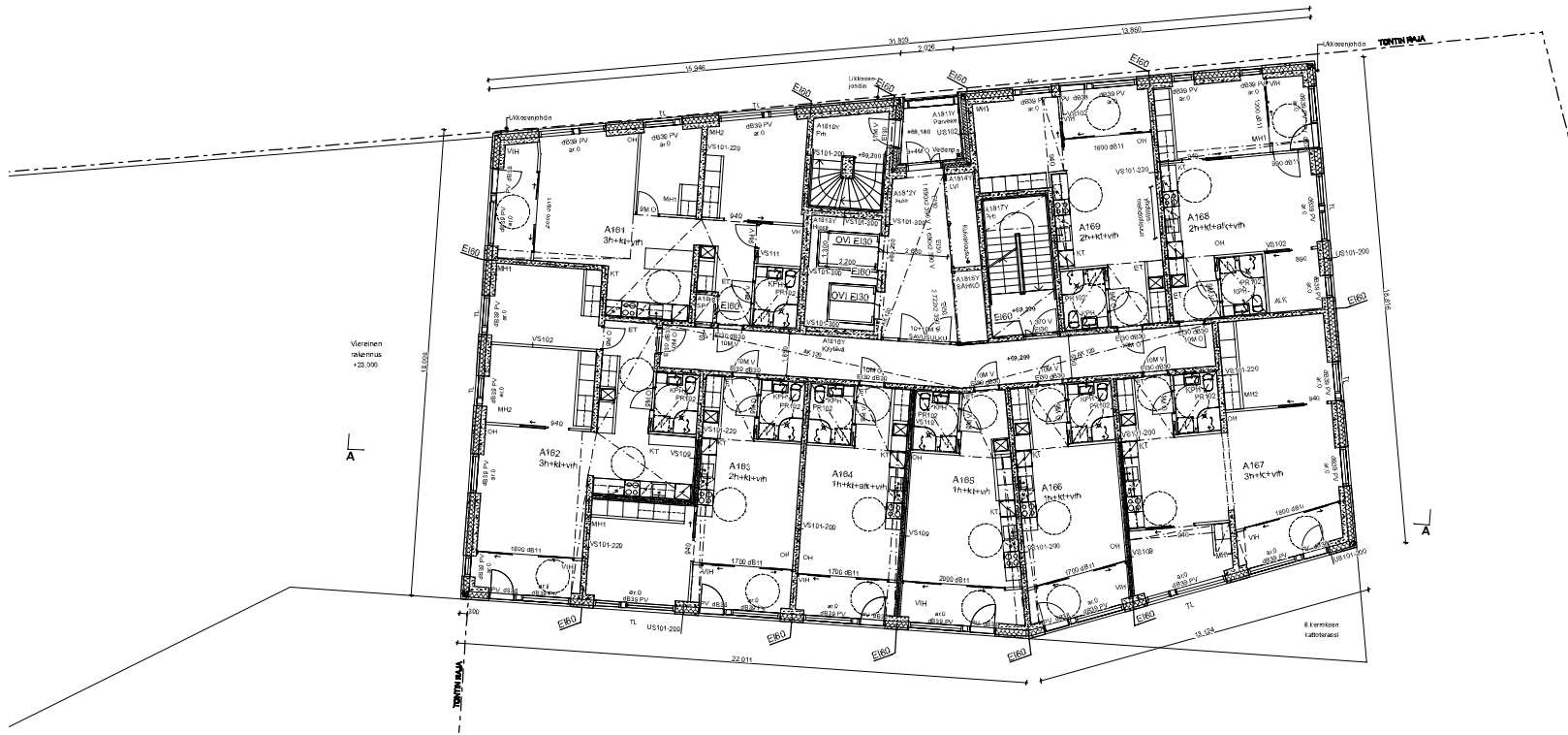
- KATTEIDEN KORKEUS KAUKOILLA MISSÄ PUJOAMISVAARA  $\geq 1200$ mm VALMISTETTU LATTIAPINNASTA
- PORRASLUONTEEN KÄDEKORKEUDET TOTEUTETAAN VAIN ASELUKSEN MUKAAN
- ALLE 700mm LATTIAPINNASTA OLEVIEN KOUKUIKSEN SISIN LÄSI ON LÄMMÖNTUURVALASIA, MERITTY SUUNNITTELEMIN MERKINNÄLLÄ "PV"
- LASIKKATEISSA KÄYTTÖÄN LÄMINTUURVALASIA
- IKKUNA- JA OVILASIRAKENTEET TILOISSA, JOISSA EI OLE PUJOAMISVAARAA, OVAT MOLEMMIN PUOLIN KÄRKÄISTUÄTÄ LÄMINTUURVALASIA

**HISSIT JA PORTAAT**

- HISSIT 2 KPL, TOINEN NIISTÄ ON PALOMIESSISSI
- HISSIKORTIT 1350mm x 1850mm ja 1350mm x 2200mm
- HISSIN EDESSÄ VALPATA TL  $\geq 2300$ mm
- PALOLTA SUJUTUN PORTAAN KULKULEVEYS  $\geq 1200$ mm, NOUSUT MAX 180mm, ETENEMÄ 270mm
- PORRAS JOHTAA KATTAUSOLLE
- PALOLTA JA SAVULTA SUJUTUN PORTAAN KULKULEVEYS  $\geq 900$ mm, NOUSUT MAX 200mm, ETENEMÄ 270mm, PORRAS JOHTAA KATTAUSOLLE
- KÄSIÖHDE PORTASSA JA LUUISISSA ON KOKO PITUUDELLA JA MOLEMMIN PUOLIN SYÖKSYÄ

**ESTEETÖMYYS**

- ASUNOISSA JA ASUNUSTA PALUUEDESSA TILOISSA KYNNYSTEN KORKEUS ENINTÄÄN 20MM
- RAKENNUKSEN SISÄTULOISSA OLEVIA LUOGEN KALTEVUUS ON 8 % / 1:12,5
- SUUNNITELMISSA MERKITTY PORRAHUSYMPYRIT 2100mm ASUNOISSA JA 2150mm YLEISISSÄ TILOISSA
- ASUNOITTIEN OVIENTAVARUS KULKUKKO VÄLIMÄTTÄÄN 800mm
- SISÄISTEN KULKUYLÄIEN JA PORRASKÄYTTÄVÄSTÄ SUUNTOON JOHTAVIEN OVIENTAVARUS IKKUNAN
- LEVEYS  $\geq 850$  mm



Tasokoordi naatilo / Piankoordinatystem: ETRS-GK25 Korkeusjärjestelmä / Höjdsystem: N2000

Viestintämerkinnät			
Kaupunginosa/Kylä	Kortti/tila	Tontti/tila	
54 / Vuokosaari	5418C119		
Rakennuksen numero/Rakennusnumero			
Rakennusmenetelmä	Projektio	Julkaisu no	
Luokitus	Projektio	21/25	
Rakennusohje	Projektio	18.kerros	Mittakaava
<b>Kiinteistö Oy Helsingin Hyperion</b>	<b>Pohjapiirustus, 18.kerros</b>		
Vuokra 47c	1:100		
02580 Helsinki			
bm	Joni Mönkkö Arkkititei SAFA	Suunnittelija Puhonkari	Muutos
bm	Arkkitehtitoimisto RSM Oy Puhonkari 12 E, 00100 Helsinki +358 9 882 1102, www.bm-arkki.fi suomen.suomen@bm-arkki.fi	10.11.2020	<b>ARK B625_003-118</b>

yhdistys	24.krs	laitteisto
	25.krs	
	22.krs	
	21.krs	
	20.krs	
	19.krs	
	18.krs	
	17.krs	
	16.krs	
	15.krs	
	14.krs	
	13.krs	
	12.krs	
	11.krs	
	10.krs	
	9.krs	
8.krs	yhdistys	10700
7.krs		
6.krs		
5.krs		
4.krs		
3.krs		
2.krs		
1.krs		
0		
-1		
-2		

RAKENNUKSESSA ON VYÖHYKEITTÄIN TOTEUTETTU TUULO- JA POISTOLMAMVAIHTO VARUSTETTUNA LÄMMÖNTALTEUTILLA

JOKAISISSA ASUNHUONEESSA ON TUULETUSMAHDOLLISUUS

RAKENNUS LIITETÄÄN KAUKOLÄMPÖVERKOSTOON

RAKENNUS LIITETÄÄN KAUPUNGIN VESI-, JÄTEVESI- SEKÄ HULEVESIVERKKOON

**PALO- JA POISTUSTURVALLISUUS, SAVUPOISTO SEKÄ PALO-OASOINTI** PALOTEKNISEN SUUNNITELMAN MUKAAN

- RAKENNUKSEN PALOLUOKKA M F1
- RAKENNUS ON VARUSTETTU AUTOMAATTISELLA SAMMUTUSLAITTEISTOLLA
- OASOINTI EHD ASUNOINTIIN, HISSIKULU E169
- RAKENNUKSEN TOTEUTUKSEEN HOP- KUNNAN SUOSI PAINEEKOROTUKSELLA
- RAKENNUS VARUSTETAAN AUTOMAATTISELLA HÄTÄKESKUKSEN KYTKETYLÄ PALOILMOITTIMELLA
- RAKENNUKSEN PALOTEKNINEN KORKEUS ON V.11.6m
- VIIVAMAN KERRUSTASIN KORKEUSERO RAKENNUKSEN SISÄNKÄYNTIASOLTA ON NOIN 75M
- ASUNOHUONEIDEN VÄLISEN KULUN KOKOON KYTKETYLÄ PALOVAIROITTIMILLA
- RAKENNUS TOTEUTETAAN KÄHDEN ULOSKÄYTTÄVÄN RATKAISULLA, TOINEN ULOSKÄYTTÄMISTÄ ON PALOLTA SUJUTTU JA TOINEN SEKA PALOLTA ETTÄ SAVULTA SUJUTTU

**ÄÄNENERGISTYSEN ERILLISTEN SELVITYSTEN MUKAAN**

ÄÄNENERGISTYKSET JA KONEASENNUKSET V.M. ASETUSTEN MUKAAN RAKENNUKSEN ULKOSEINEN IKKUNOITIN JA MUIDEN RAKENNUKSEEN SEKA PIIRIKANNEN JA PALTE- IKTITEIN ÄÄNEN JA RUMKANNEN ÄÄNENERGISTÄVYYSVAIKUTUKSET SEKA KÄÄNNÄKÄYTYKSEN JA ERILLISEN ÄÄNENERGISTÄVYYSSELVITYKSEN MUKAAN

**KATTEET JA KÄYTTÖTURVALLISUUS**

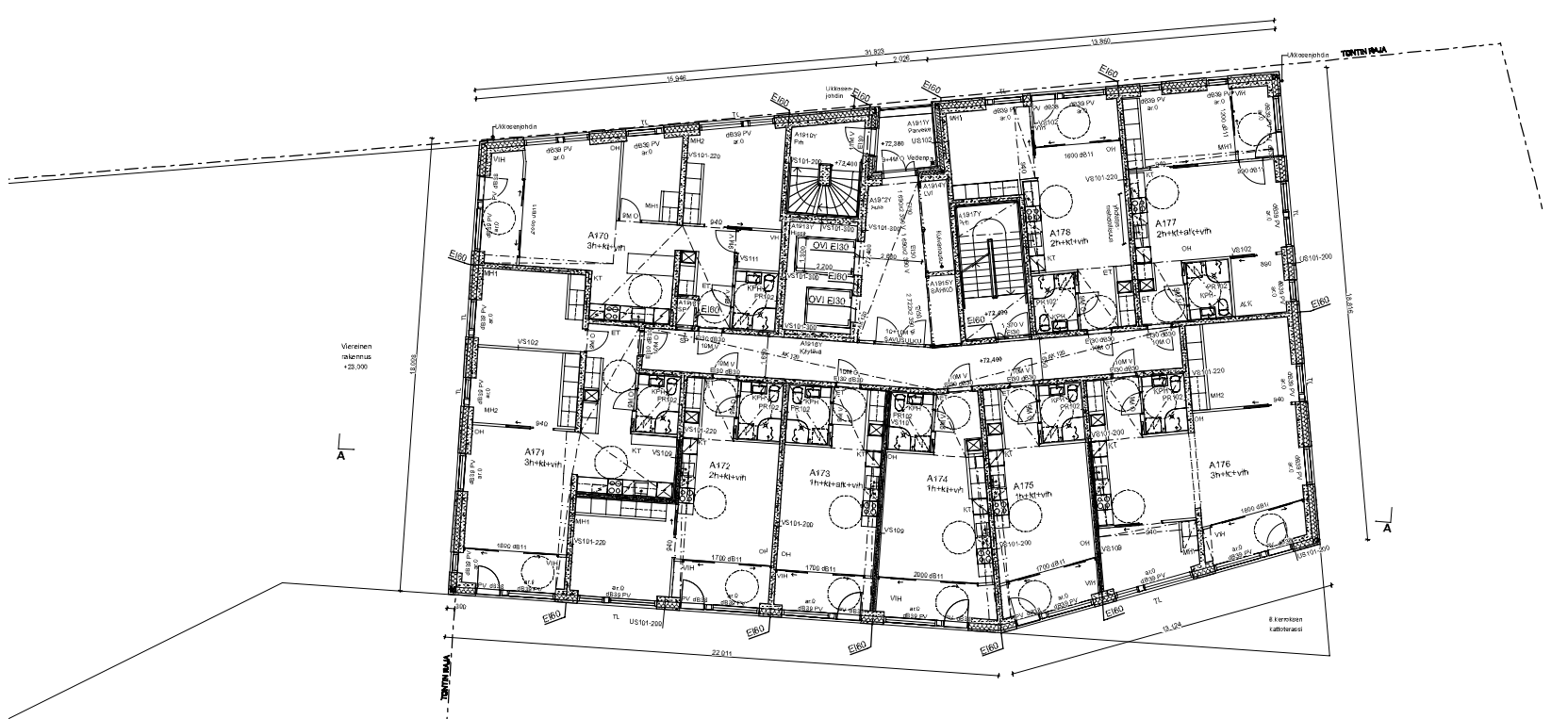
- KATTEIDEN KORKEUS KAUKOILLA MISSÄ PUJOAMISVAARA  $\geq 1200$ mm VALMIISTA LATTIAPINNASTA
- PORRASLUONTEEN KÄDKORKEUDET TOTEUTETAAN V.M. ASETUKSEN MUKAAN
- ALLE 700mm LATTIAPINNASTA OLEVIEN KOUKUIEN SISIN LASI ON LÄMMÖNTUURVALASIA, MERITTY SUUNNITTELIIN MERKINNÄLLÄ "PV"
- LASIKATTEISSA KÄYTTÖÄN LÄMMITTÄÄ TURVALASIA
- IKKUNA- JA OVILASIRAKENTEET TILOISSA JOISSA EI OLE PUJOAMISVAARAA OVAT MOLEMMIN PUOLIN KÄRKÄSTUUTAJA LÄMMITTÄÄ TURVALASIA

**HISSIT JA PORTAAT**

- HISSIT JA PORTAAT TOINEN NIISTÄ ON PALOMIESHISSI
- HISSIKORTIT 1350mm x 1850mm ja 1350mm x 2200mm
- HISSIN EDESSÄ VALPATA TL  $\geq 2300$ mm
- PALOLTA SUJUTUN PORTAAN KULKULEVEYS  $\geq 1200$ mm, NOUSUT MAX. 180mm, ETENEMÄ 270mm
- PORRAS- JOHTAJA KATTEISOLLE
- PALOLTA JA SAVULTA SUJUTUN PORTAAN KULKULEVEYS  $\geq 900$ mm, NOUSUT MAX. 200mm, ETENEMÄ 270mm, PORRAS- JOHTAJA KATTEISOLLE
- KÄSIÖHDE PORTASSA JA LUUISISSA ON KOKO PITUUDELLA JA MOLEMMIN PUOLIN SYÖKSYÄ

**ESTEETÖMYYS**

- ASUNOISSA JA ASUMISTA PALVE- EIVISSÄ TILOISSA KYNNYSTEN KORKEUS ENINTÄÄN 20MM
- RAKENNUKSEN SIETÄLLOISSA OLEVIEN LUJIEIN KALTEVUUS ON 8 % / 1:12,5
- SUUNNITELMISSA MERKITTY PORRAHUSYMPYRÄT 2100mm ASUNOISSA JA 2150mm YLEISISSÄ TILOISSA
- ASUNOITTEIEN OVIEN VÄRSÄ KOKO KULKUKO VÄHINTÄÄN 800mm
- SIETÄIEN KULKUVAIEN JA PORRASKÄYTTÄVÄSTÄ SUUNTOON JOHTAVIEN OVIEN VÄRSÄN AJKON LEVEYS  $\geq 850$  mm



Tasokoordi naailto / Piankoordinatystem: ETRS-GK25 Korkeusjärjestelmä / Höjdsystem: N2000

Vironmaahan maastossa			
Kaupunginosa/Kylä	Kortin tila	Tontin nimi	
04 / Vuokosaari	0418C119		
Rakennuksen numero/Rakennusnumero			
Rakennusmenetelmä	Perustustyyppi	Julkisuus tyyppi	
Luvittu rakennus	Perustustyyppi	22/26	
Rakennusohje	Perustustyyppi	Määräys	
Kiinteistö Oy Helsingin Hyperion	Perustustyyppi	1:100	
Vuokra 47c	Perustustyyppi	19.kerros	
00800 Helsinki	Perustustyyppi		
bm	Luovi-Marko Antikainen SAFA	Suunnittelija	Perustustyyppi
bm	Luovi-Marko Antikainen SAFA	Suunnittelija	Perustustyyppi
09.08.2022	www.bm.fi	ARK B625_003-119	
09.08.2022	www.bm.fi	10.11.2022	

yhdistys	24.00	laitteisto
	23.00	
	22.00	
	21.00	
	20.00	
	19.00	
	18.00	
	17.00	
	16.00	
	15.00	
	14.00	
	13.00	
	12.00	
	11.00	
	10.00	
	9.00	
8.00	yhdistys	07.00
7.00		
6.00		
5.00		
4.00		
3.00		
2.00		
1.00		
0		
	0	

**RAKENNUKSESSA ON VYÖHYKKEITTÄIN TOTEUTETTU TUULO- JA POISTOLMAMVAIHTO VARUSTETTUNA LÄMMÖNTALTEUTILLA**

JOKAISISSA ASUNHUONEESSA ON TUULETUSMAHDOLLISUUS

RAKENNUS LIITETÄÄN KAUKOLÄMPÖVERKOSTOON

RAKENNUS LIITETÄÄN KAUPUNGIN VESI-, JÄTEVESI- SEKÄ HULEVESIVERKKOON

**PALO- JA POISTUSTURVALLISUUS, SAVUPOISTO SEKÄ PALO-OASTOINTI** PALOTEKNISEN SUUNNITELMAN MUKAAN

- RAKENNUKSEN PALOLUOKKA ON F1
- RAKENNUS ON VARUSTETTU AUTOMAATTISELLA SAMMUTUSLAITTEISTOLLA
- OSAOINTI EI OLE ASUNOINTIIN, HISSIKULU EI OLE
- RAKENNUKSEN TOTEUTETAAN IFC- KUNNAN SUUNNITTELUKOROTUKSILLA
- RAKENNUS VARUSTETAAN AUTOMAATTISELLA HÄTÄKESKUKSEN KYTKETYLÄ PALOILMOITTIMELLA
- RAKENNUKSEN PALOTEKNINEN KORJUS ON V.11.00
- VIIVAMAN KERTOTASON KORKEUSERO RAKENNUKSEN SISÄNKÄYNTIASOLTA ON NOIN 750
- ASUNOHUONEIDEN VÄLISEN KULUN KOKOON KYTKETYLÄ PALOILMOITTIMILLA
- RAKENNUS TOTEUTETAAN KÄYNTIULOSKÄYTTÄVÄN RATKAISULLA, TOINEN ULOSKÄYTTÄMISTÄ ON PALOLTA SUOJAUTUNUT JA TOINEN SEKÄ PALOLTA SUOJAUTUNUT

**ÄÄNENERISTYSEN ERILLISTEN SELVITYSTEN MUKAAN**

ÄÄNENERISTYKSET JA KONEASENNUKSET VÄLILAMINOIDEN MUKAAN RAKENNUKSEN ULKOSEINEN IKKUNOINTI JA MUIDEN RAKENNUKSEN OSIEN PIIRIKANNEN JA RAIDE- ILMATEKNISEN ÄÄNEN JA RUMMOITTELUKANNEN ÄÄNENERISTÄVYYSVAATIMUKSET SEURAKKAMÄÄRÄYKSEN JA ERILLISEN ÄÄNENERISTÄVYYSSELVITYKSEN MUKAAN

**KATTEET JA KÄYTTÖTURVALLISUUS**

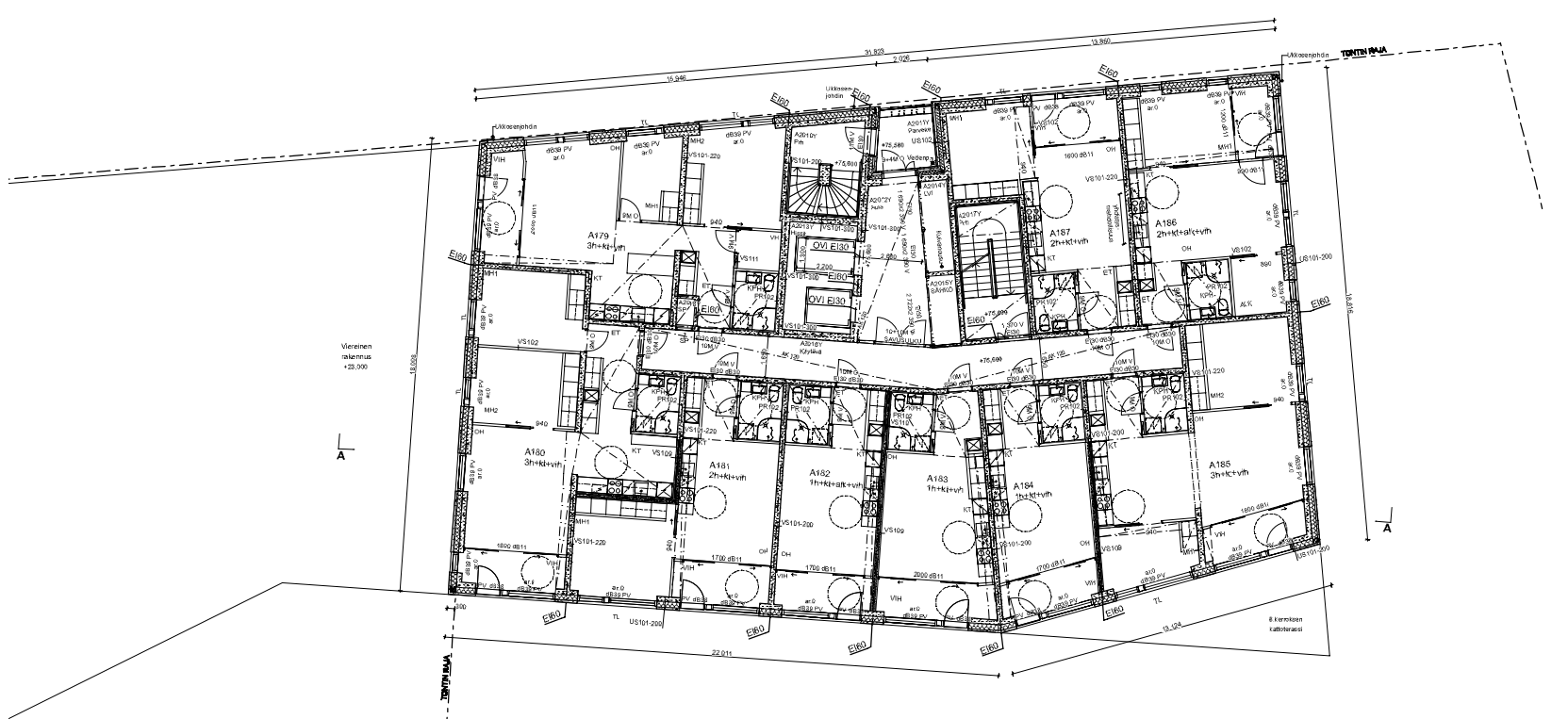
- KATTEIDEN KORKEUS KAUKOILLA MISSÄ PUJOAMISVAARA  $\geq 1200$ mm VALMISTETTU LATTIAPINNASTA
- PORRASLUONTEEN KÄYTTÖKORKEUDET TOTEUTETAAN VÄLILAMINOIDEN MUKAAN
- ALLE 700mm LATTIAPINNASTA OLEVIEN KOUKUIKSEN SISIN LASI ON LAMINOITUA TURVALASIA, MERITTY SUUNNITTELIIN MERKINNÄLLÄ "PV"
- LASIKKATEISSA KÄYTTÖÄN LAMINOITUA TURVALASIA
- IKKUNA- JA OVILASIRAKENTEET TILOISSA JOISSA EI OLE PUJOAMISVAARAA OVAT MOLEMMIN PUOLIN KÄRSÄSTÄ TAI LAMINOITUA TURVALASIA

**HISSIT JA PORTAAT**

- HISSIT JA PORTAAT TOINEN NIISTÄ ON PALOMIESHISSI
- HISSIKORTIT 1350mm x 1850mm ja 1350mm x 2200mm
- HISSIN OVISSA VALPAA TILAA  $\geq 2300$ mm
- PALOLTA SUOJAUTUN PORTAAN KULKULEVEYS  $\geq 1200$ mm, NOUSUT MAX. 180mm, ETENEMÄ 270mm
- PORTAAN JOHTAJAKATISOLLE
- PALOLTA JA SAVULTA SUOJAUTUN PORTAAN KULKULEVEYS  $\geq 900$ mm, NOUSUT MAX. 200mm, ETENEMÄ 270mm, PORTAAN JOHTAJAKATISOLLE
- KÄSIÖHDE PORTASSA JA LUUISISSA ON KOKO PITUUDELLA JA MOLEMMIN PUOLIN SYÖKSYÄ

**ESTEETÖMYYS**

- ASUNOISSA JA ASUNUSTIILISSÄ OLEVAIN KIVIN KYNNYSTEN KORKEUS ENINTÄÄN 20mm
- RAKENNUKSEN SIETÄISSÄ OLEVAIN LUISIEN KALTEVUUS ON 8 % / 1:12,5
- SUUNNITELMISSA MERKITTY PORTAIDEN KÄYTTÖVAIVAT 2100mm ASUNOISSA JA 2150mm YLEISISSÄ TILOISSA
- ASUNOITTIEN OVAIN VÄLISÄ KULKUKKO VÄHINTÄÄN 800mm
- SIETÄIDEN KULKUKAVAIEN JA PORTAANKÄYTTÄVÄSTÄ SUUNTOON JOHTAVIEN OVAIN VÄLISÄ KOKOON
- LEVEYS  $\geq 850$  mm



Tasokoordi naailato / Piankoordinatystem: ETRS-GK25 Korkeusjärjestelmä / Höjdsystem: N2000

Väriomaston materiaali

Kaupunginosa/Kylä	Kortin tila	Yhtiö/Ilom
04 / Vuosaari	04180119	
Rakennuksen numero/Rakennusnumero		
Rakennusmenetelmä	Piirustus	Julkaisu nro
Liivitekninen		23226
Rakennusohje	Piirustuksen osio	Mittakaava
Kiinteistö Oy Helsingin Hyperion	Pohjapiirustus, 20.kerros	1:100
Vuosi 47c		
0080 Helsinki		
Yhtiön/luovuttajan/ESM Oy	Luovuttaja	Suunnittelija / Piirustuksen
Paikkatiedot: 12 E, 00100 Helsinki	Arkkitehti SAFA	Muutos
+35 882 1102, www.bm.fi		
bm	10.11.2020	ARK B625_003-120



yhdistys	24.00	laitteisto
	23.00	
	22.00	
	21.00	
	20.00	
	19.00	
	18.00	
	17.00	
	16.00	
	15.00	
	14.00	
	13.00	
	12.00	
	11.00	
	10.00	
	9.00	
8.00	yhdistys	107.00
7.00		
6.00		
5.00		
4.00		
3.00		
2.00		
1.00		
0		
	0	

**RAKENNUKSESSA ON VYÖHYKKEITTÄIN TOTEUTETTU TUULO- JA POISTOLMAMVAIHTO VARUSTETTUNA LÄMMÖNTALTEUTILLA**

JOKAISISSA ASUNHUONEESSA ON TUULETUSMAHDOLLISUUS

RAKENNUS LIITETÄÄN KAUKOLÄMPÖVERKOSTOON

RAKENNUS LIITETÄÄN KAUPUNGIN VESI-, JÄTEVESI- SEKÄ HULEVESIVERKKOON

**PALO- JA POISTUSTURVALLISUUS, SAVUPOISTO SEKÄ PALO-OASTOINTI** PALOTEKNISEN SUUNNITELMAN MUKAAN

- RAKENNUKSEN PALOLUOKKA ON F1
- RAKENNUS ON VARUSTETTU AUTOMAATTISELLA SAMMUTUSLAITTEISTOLLA
- OASTOINTI EI OLE ASUNOITTAIN, HISSIKULU EI90
- RAKENNUKSEN TOTEUTETAAN IFC- KUNTAUSUUS PAINENKOROTUKSELLA
- RAKENNUS VARUSTETAAN AUTOMAATTISELLA HÄTÄKESUKKUSEN KYTKETYLÄ PALOILMOITTIMELLA
- RAKENNUKSEN PALOTEKNINEN KORKEUS ON 17,11m
- VIIVAMAN KEROUSTASON KORKEUSERO RAKENNUKSEN SISÄNKÄYNTIASOLTA ON NOIN 75M
- ASUNOHUONEIDEN VÄLISEN KULUN KOKOON KYTKETYLÄ PALOVAIROITTIMILLA
- RAKENNUS TOTEUTETAAN KÄHDEN ULOSKÄYTTÄVÄN RATKAISULLA, TOINEN ULOSKÄYTTÄMISTÄ ON PALOLTA SUJUTTU JA TOINEN SEKA PALOLTA ETÄ SAVULTA SUJUTTU

**ÄÄNENERGISTYSEN ERILLISTEN SELVITYSTEN MUKAAN**

ÄÄNENERGISTYKSET JA KONEASENNUKSET VÄN ASETELUSTEN MUKAAN RAKENNUKSEN ULKOSEINEN IKKUNOINTI JA MUIDEN RAKENNUKSEEN SEKA PIIRIKANNEN JA RAIDE- IRIKTEEN ÄÄNEN JA RUMKANNEN ÄÄNENERGISTÄVYYSVAIKUTUKSET SEKA KAKKAMÄÄRYKSEN JA ERILLISEN ÄÄNENERGISTÄVYYSSELVITYKSEN MUKAAN

**KATTEET JA KÄYTTÖTURVALLISUUS**

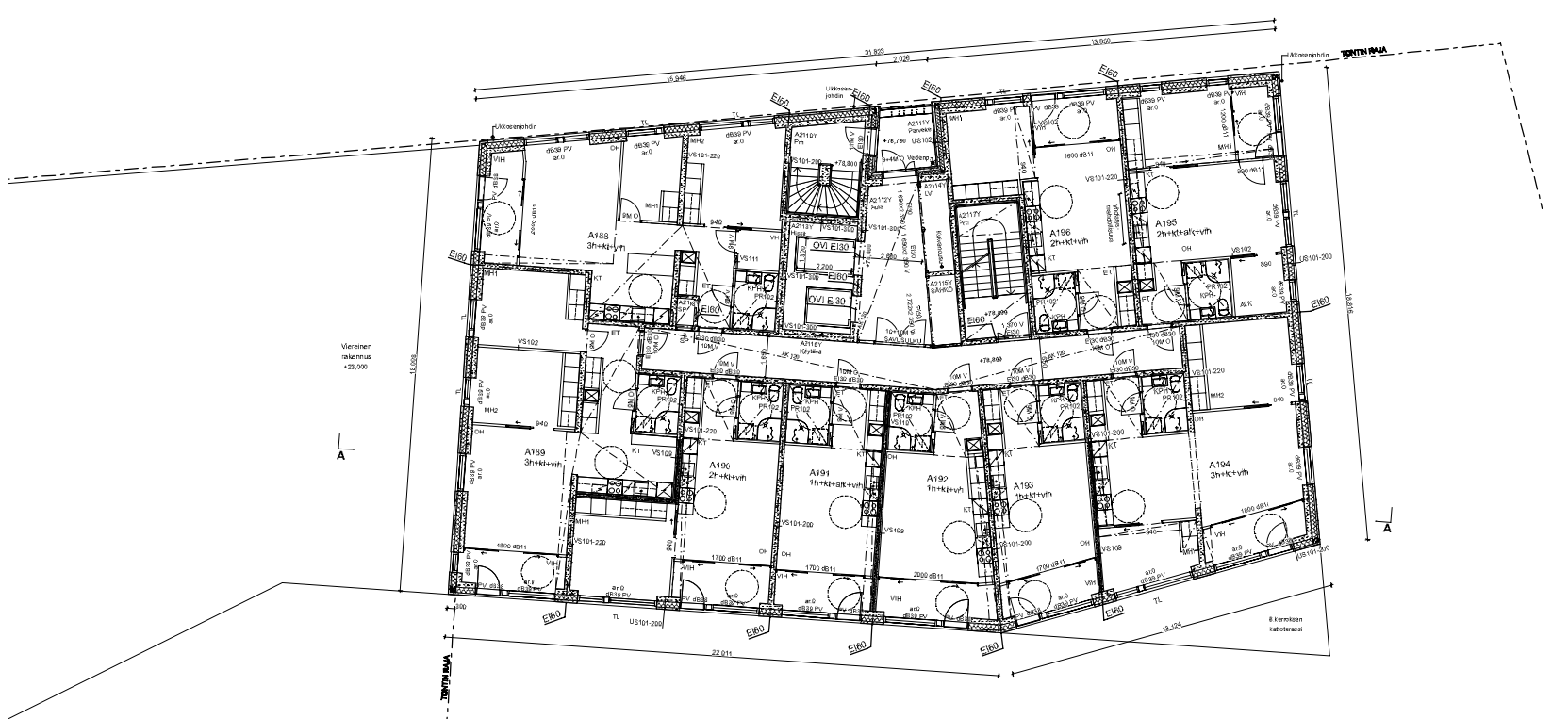
- KATTEIDEN KORKEUS KAIKULLA MISSÄ PUJOAMISVAARAA  $\geq 1200$ mm VALMISTETTU LATTIAPINNASTA PORRASHUONEEN KÄDKORKEUDET TOTEUTETAAN VÄN ASETELUSTEN MUKAAN
- ALLE 700mm LATTIAPINNASTA OLEVIEN KOUKUIKSEN SISIN LASI ON LÄMMÖNTUURVALASIA, MERITTÄ SUIJUNNITELMIIN MERKÖNNÄLLÄ "PV"
- LASIKATTEISSA KÄYTTÖÄN LÄMINTUURVALASIA
- IKKUNA- JA OVIKÄYTTÖKÄYTTÖTILLOISSA JOISSA EI OLE PUJOAMISVAARAA, OVAI MOLEMMIN PUJUN KÄRKÄSTUURVALASIA LÄMINTUURVALASIA

**HISSIT JA PORTAAT**

- HISSIT 1-4, TOINEN NIISTÄ ON PALOMIESHISSI
- HISSIKORTIT 1350mm x 1850mm ja 1350mm x 2200mm
- HISSIN OVISSA VALPURA TL JA  $\geq 2300$ mm
- PALOLTA SUJUTUN PORTAAN KULKULEVEYS  $\geq 1200$ mm, NOUSUT MAX 180mm, ETENEMÄ 270mm
- PORTAAN JOHTOKÄYTTÖLLE
- PALOLTA JA SAVULTA SUJUTUN PORTAAN KULKULEVEYS  $\geq 900$ mm, NOUSUT MAX 200mm, ETENEMÄ 270mm, PORTAAN JOHTOKÄYTTÖLLE
- KÄYTTÖPORTASSA JA LUUISISSA ON KOKO PITUEDELLA JA MOLEMMIN PUJUN SYÖKSYÄ

**ESTEETÖMYYS**

- ASUNOISSA JA ASUMISTA PALVEIIVISSA TILOISSA KYNNYSTEN KORKEUS ENINTÄÄN 20mm
- RAKENNUKSEN SIETÄLLOISSA OLEVIA LUUISIEN KALTEVUUS ON 8 % / 1:12,5
- SUUNNITELMISSA MERKITTY PORRAHISYMPYRIT 2700mm ASUNOISSA JA 2150mm YLEISISSÄ TILOISSA
- ASUNOITTIEN OVIENTAVALLA KULKUKKO VÄHINTÄÄN 800mm
- SIETÄTÄN KULKUKAVIEN JA PORTAANKÄYTTÄVÄSTÄ SUUNTOON JOHTAVIEN OVIENTAVALLA KUNN



Tasokoordi naallato / Piankoordinatistystem: ETRS-GK25 Korkeusjärjestelmä / Höjdsystem: N2000

Vironmaaston maastopiirros			
Kaupunginosa/Kylä	Korttelin/tila	Tontin/tilan	
54 / Vuokosaari	541BC/19		
Rakennuksen numero/Rakennusnumero			
Rakennusmenetelmä	Piirustustyyppi	Julkaisu numero	
Liivitekninen	Pohjapiirustus	24/25	
Rakennusohje	Projektiin osasto	Mittakaava	
Kiinteistö Oy Helsingin Hyperion	Pohjapiirustus, 21.kerros	1:100	
Vuokra 47c			
02980 Helsinki			
bm	Ilmestys/luovutus/ESM Oy	Jouko Mönkkönen	Arkkitehti
	Paikannus/tila 12 E 30100 Helsinki	Arkkitehti SAFA	
	09 882 1102, www.bm.fi		
	tuomo.salonen@bm.fi	10.11.2020	ARK B625_003-121

yhdistys	24.00	laitteisto
	25.00	
	22.00	
	21.00	
	20.00	
	19.00	
	18.00	
	17.00	
	16.00	
	15.00	
	14.00	
	13.00	
	12.00	
	11.00	
	10.00	
	9.00	
8.00	yhdistys	107.00
7.00		
6.00		
5.00		
4.00		
3.00		
2.00		
1.00		
0		
	0	

**RAKENNUKSESSA ON VYÖHYKKEITTÄIN TOTEUTETTU TUULO- JA POISTOLMAMVAIHTO VARUSTETTUNA LÄMMÖNTALTEUTILLA**

JOKAISISSA ASUNHUONEESSA ON TUULETUSMAHDOLLISUUS

RAKENNUS LIITETÄÄN KAUKOLÄMPÖVERKOSTOON

RAKENNUS LIITETÄÄN KAUPUNGIN VESI-, JÄTEVESI- SEKÄ HULEVESIVERKKOON

**PALO- JA POISTURUURALLISUUS, SAVUPOISTO SEKÄ PALO-OASTOINTI PALOTEKNISEN SUUNNITELMAN MUKAAN**

- RAKENNUKSEN PALOLUOKKA ON F1
- RAKENNUS ON VARUSTETTU AUTOMAATTISELLA SAMMUTUSLAITTEISTOLLA
- OASTOINTI EI OLE ASUNOITTAIN, HISSIKULU EI90
- RAKENNUKSEN TOTEUTETAAN HICF-KUIVAKUUSU PAINESKORTTUKSELLA
- RAKENNUS VARUSTETAAN AUTOMAATTISELLA HÄTÄKESKUKSEN KYTKETYLÄ PALOILMOITTIMELLA
- RAKENNUKSEN PALOTEKNINEN KORKEUS ON V.11.00
- VIIVAMAN KEROUSTASON KORKEUSERO RAKENNUKSEN SISÄNKÄYNTIASOLTA ON NOIN 750
- ASUNOHUONEIDEN VÄLISEN KULUKUUKSEN KYTKETYLÄ PALOVAIROTILILLA
- RAKENNUS TOTEUTETAAN KÄHDEN ULOSKÄYTTÄVÄN RATKAISULLA, TOINEN ULOSKÄYTTÄMISTÄ ON PALOLTA SUJUTTU JA TOINEN SEKA PALOLTA SUJUTTU

**ÄÄNENERGISTY ERILLISTEN SELVITYSTEN MUKAAN**

ÄÄNENERGISTY JA KONEASENNUKSET V.11.00 ASETLUSTEN MUKAAN RAKENNUKSEN ULKOSEINEN IKKUNOITIN JA MUIDEN RAKENNUKSEEN SEKA PIIRIKANNEN JA RAIDE- IKTITEEN ÄÄNEN JA RUMKANNEN ÄÄNENERGISTÄYYSVAIKUTUKSET SEKA KÄÄNNÄMÄÄRYKSEN JA ERILLISEN ÄÄNENERGISTÄYYSSELVITYKSEN MUKAAN

**KATTEET JA KÄYTTÖTURVALLISUUS**

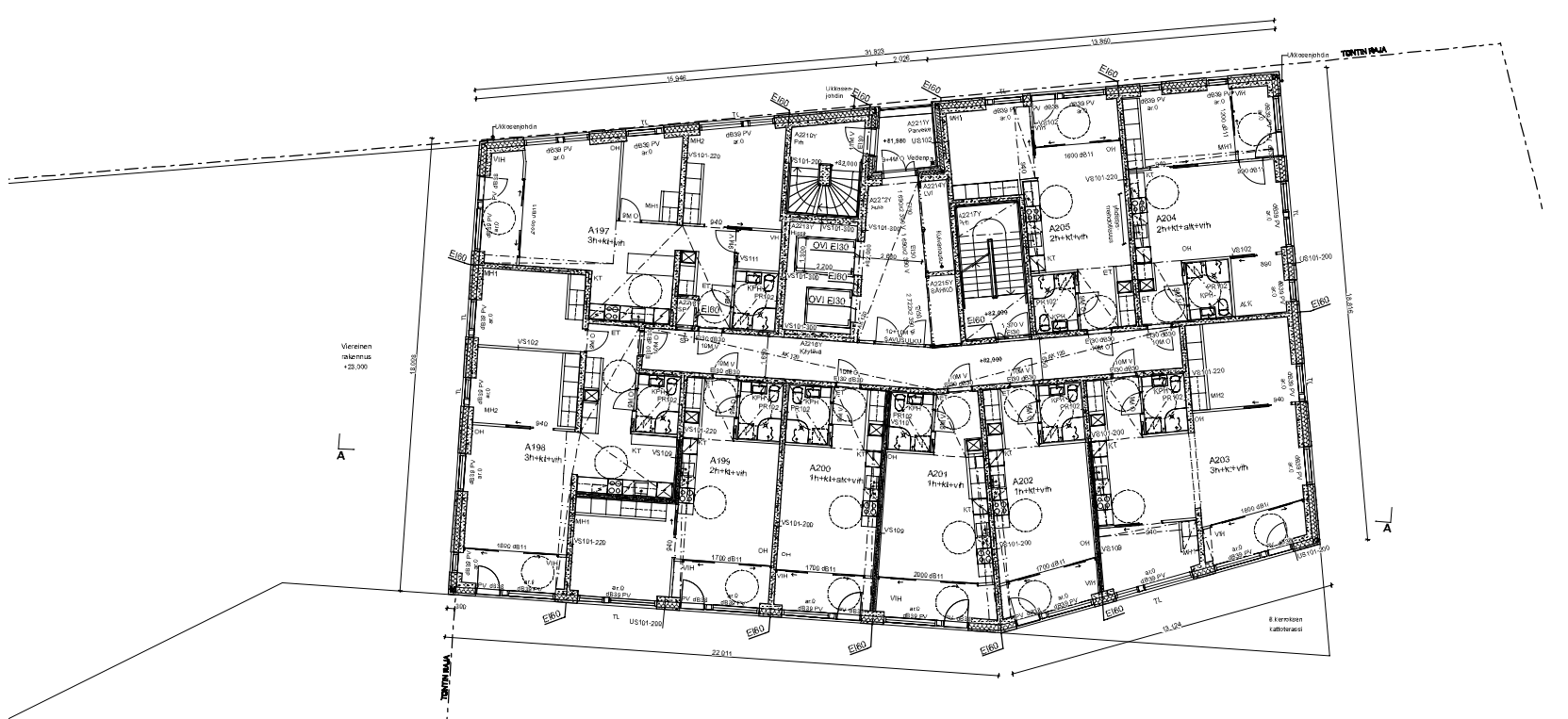
- KATTEIDEN KORKEUS KAUKOILLA MISSÄ PUJOAMISVAARA  $\geq 1200$ mm VALMIISTA LATTIAPINNASTA
- PORRASLUONTEEN KÄDKORKEUDET TOTEUTETAAN V.11.00 ASETLUSTEN MUKAAN
- ALLE 700mm LATTIAPINNASTA O. ENEN KOUKUNEN SISIN LASI ON LAMINOITUA TURVALASIA, MERITTY SUUNNITTELEMIN MERKINNÄLLÄ "P"
- LASIKATTEISSA KÄYTETÄÄN LAMINOITUA TURVALASIA
- IKKUNA- JA OVILASIRAKENTEET TILOISSA JOISSA EI OLE PUJOAMISVAARAA OVAT MOLEMMIN PUOLIN KÄRKÄSTUUTA LAMINOITUA TURVALASIA

**HISSIT JA PORTAAT**

- HISSIT: 1 KPL, TOINEN NIISTÄ ON PALOMIESHISSI
- HISSIKORTIT 1350mm x 1850mm ja 1350mm x 2200mm
- HISSIN EDESSÄ VALPATA TL  $\pm 2300$ mm
- PALOLTA SUJUTUN PORTAAN KULKULEVEYS  $\geq 1200$ mm, NOUSUT MAX 180mm, ETENEMÄ 270mm
- PORTAN JOHTAJAKATYKSILLE
- PALOLTA JA SAVULTA SUJUTUN PORTAAN KULKULEVEYS  $\geq 900$ mm, NOUSUT MAX 200mm, ETENEMÄ 270mm, PORTAN JOHTAJAKATYKSILLE
- KÄSIÖHDE PORTASSA JA LUUISISSA ON KOKO PITUEDELLÄ JA MOLEMMIN PUOLIN SYÖKSYÄ

**ESTEETÖMYYS**

- ASUNOISSA JA ASUNUSTA PALUUEDESSA TILOISSA KYNNYSTEN KORKEUS ENINTÄÄN 20mm
- RAKENNUKSEN SISÄTILOISSA OLEVIEN LUISIEN KALTEVUUS ON 8 % / 1:12.5
- SUUNNITTELUSSA MERKITTY PORRAHOUSIMPIRAT 2100mm ASUNOISSA JA 2150mm YLEISISSÄ TILOISSA
- ASUNTOJEN OVIEN VÄRSÄ KOKOKUUKKO VÄHINTÄÄN 800mm
- SISÄISTEN KULKUKAYLIEN JA PORTASKAYTTÄVÄSTÄ SUUNTOON JOHTAVIEN OVIEN VÄRSÄN AJKON LEVEYS  $\geq 850$  mm



Tasokoordi naalato / Piankoordinatystem: ETRS-GK25 Korkeusjärjestelmä / Höjdsystem: N2000

Vironmaahan maastossa			
Kaupunginosa/Kylä	Kortin tila	Tontin nimi	
04 / Vuosikortti	0418C119		
Rakennuksen numero/Rakennusnumero			
Rakennusmenetelmä	Rakennus	Julkaisu no	
Luvituksen numero	25226		
Rakennusohje	Phojapirustus, 22.kerros	Mittakaava	1:100
Kiinteistö Oy Helsingin Hyperion			
Vuokra 47c			
00900 Helsinki			
Suunnittelija: Pihlakorva		Määritys	
Suunnittelija: Pihlakorva Puhelin: 12 E. 00100 Helsinki Puhelin: 09 882 1102, www.bm.fi Sähköposti: suunit@bm.fi		Puhelin: 09 882 1102, www.ark.fi Puhelin: 09 882 1102, www.ark.fi Sähköposti: ark@ark.fi	
10.11.2020		ARK B625_003-122	



yhdistys	24.00	laitteisto
	23.00	
	22.00	
	21.00	
	20.00	
	19.00	
	18.00	
	17.00	
	16.00	
	15.00	
	14.00	
	13.00	
	12.00	
	11.00	
	10.00	
8.00	yhdistys	10700
7.00		
6.00		
5.00		
4.00		
3.00		
2.00		
1.00		
0		
-1		

**RAKENNUKSESSA ON VYÖHYKEITTÄIN TOTEUTETTU TUULO- JA POISTOLMAMVAIHTO VARUSTETTUNA LÄMMÖNTALTEITITILLA**

JOKAISISSA ASUNHUONEESSA ON TUULETUSMAHDOLLISUUS

RAKENNUS LIITETÄÄN KAUKOLÄMPÖVERKOSTOON

RAKENNUS LIITETÄÄN KAUPUNGIN VESI-, JÄTEVESI- SEKÄ HULEVESIVERKKOON

**PALO- JA POISTUSTURVALLISUUS, SAVUPOISTO SEKÄ PALO-OASTOINTI** PALOTEKNISEN SUUNNITELMAN MUKAAN

- RAKENNUKSEN PALOLUOKKA ON F1
- RAKENNUS ON VARUSTETTU AUTOMAATTISELLA SAMMUTUSLAITTEISTOLLA
- OASTOINTI EI OLE ASUNNOITTAIN, HISSIKULU EI OI
- RAKENNUKSEN TOTEUTETAAN HOP- KURKKAUSUUS PAINENKOROTUKSELLA
- RAKENNUS VARUSTETAAN AUTOMAATTISELLA HÄTÄKESKUKSEN KYTKETYLÄ PALOILMOITTIMELLA
- RAKENNUKSEN PALOTEKNINEN KORKEUS ON V.110m
- VIIVAMAN KERTOTASON KORKEUSERO RAKENNUKSEN SISÄÄNKÄYTTÖTASOLTA ON NOIN 75M
- ASUNHUONEET VÄLITÄÄN KÄYTTÖTASOILTA PALOILMOITTIMILTA
- RAKENNUS TOTEUTETAAN KÄHDEN ULOSKÄYTTÄVÄN RATKAISULLA, TOINEN ULOSKÄYTTÄMISTÄ ON PALOLTA SUOJAUTTU JA TOINEN SEKA OULU ETÄ SAVULTA SUOJAUTTU

**ÄÄNENERGYS ERIILLISTEN SELVITYSTEN MUKAAN**

ÄÄNENERGYS JA KONEASENNUKSET VYÖHYKEITTÄIN MUKAAN RAKENNUKSEN ULKOSEINEN IKKUNOINTI JA MUUN RAKENNUKSEEN SEKÄ PIIRIKANNEN JA RAJALIKENTEEN ÄÄNEN JA RUMKANNEN ÄÄNENERGYSVÄIKTYKSET SEKA KÄÄNNÄMÄÄRYKSEN JA ERIILISEN ÄÄNENERGYSSELVITYKSEN MUKAAN

**KATTEET JA KÄYTTÖTURVALLISUUS**

- KATTEIDEN KORKEUS KÄIKÖILLÄ MISSÄ PUJOAMISVAARAA  $\leq 1200$ mm VALMISTETTU LATTIAPINNASTA
- PORRASLUOKSEN KÄIKÖKORKEUDET TOTEUTETAAN VYÖHYKEITTÄIN MUKAAN
- ALLE 700mm LATTIAPINNASTA OLEVIEN KÄIKÖIDEN SISÄIN LÄSI ON LÄMMÖNTUURVALASIA, MERITYTTÄ SUJAINNITELMIN MERKÖNNÄLLÄ "PV"
- LASIKKATEISSA KÄYTTÖTASOILTA LAMINOTUJA TURVALASIA
- IKKUNA JA OVIKÄYTTÖTASOILTA LAMINOTUJA TURVALASIA
- KÄIKÖIDEN JA OVIKÄYTTÖTASOILTA LAMINOTUJA TURVALASIA
- KÄIKÖIDEN JA OVIKÄYTTÖTASOILTA LAMINOTUJA TURVALASIA

**HISSIT JA PORTAAT**

- HISSIT JA PORTAAT, TOINEN NIISTÄ ON PALOMIESHISSI
- HISSIKORIT  $1350$ mm x  $1850$ mm ja  $1350$ mm x  $2200$ mm
- HISSIN EDESSÄ VALPASTA TILA  $\geq 2300$ mm
- PALOLTA SUOJATTU PORTAAN KULKULEVEYS  $\geq 1200$ mm, NOUSUT MAX.  $180$ mm, ETENEMÄ  $270$ mm
- PORTAAN JOHTAJA KÄYTTÖTASOLLE
- PALOLTA JA SAVULTA SUOJATTU PORTAAN KULKULEVEYS  $\geq 900$ mm, NOUSUT MAX.  $200$ mm, ETENEMÄ  $270$ mm, PORTAAN JOHTAJA KÄYTTÖTASOLLE
- KÄYTTÖTASOILTA LAMINOTUJA TURVALASIA

**ESTEETÖMYYSI**

- ASUNNOISSA JA ASUMISTA PALUUESSA TULOISSA KYNNYSTEN KORKEUS ENINTÄÄN  $20$ mm
- RAKENNUKSEN SISÄTULOISSA OLEVIEN LUISIEN KALTEVUUS ON  $8$  % /  $1:12,5$
- SUUNNITELMISSA MERITYTTÄ "PORRAHOUS" MÄÄRITÄÄN  $2100$ mm ASUNNOISSA JA  $2150$ mm YLEISISSÄ TULOISSA
- ASUNTOJEN OVIEN VÄLISÄ KULKUKKO VÄLITÄÄN  $800$ mm
- SISÄISTEN KULKUKAVIEN JA PORTASKÄYTTÄVÄSTÄ SUUNTOON JOHTAVIEN OVIEN VÄLISÄ KAVIEN VÄLISÄ  $\geq 850$  mm



Tasokoordi naaltalo / Piankoordinatistystem: ETRS-GK25 Korkeusjärjestelmä / Höjdsystem: N2000

Vieromaisten maastossa	
Kaupunginosa/Kylä	Korttelitila
04 / Vuokkiniemi	04180119
Rakennustunnus/Rakennustunnus	Isännöitsijä
	Phojapirustus
Rakennusmenetelmä	Julkisuus
Luvittu rakennus	27/20
Rakennusohje	Määräykset
Kiinteistö Oy Helsingin Hyperion	Phojapirustus, 24.kerros
Vuokra 47c	1:100
00800 Helsinki	
bm	ARK B625_003-124

yhdistys	24.0m	laitteisto
	23.0m	
	22.0m	
	21.0m	
	20.0m	
	19.0m	
	18.0m	
	17.0m	
	16.0m	
	15.0m	
	14.0m	
	13.0m	
	12.0m	
	11.0m	
	10.0m	
	9.0m	
8.0m	yhdistys	10700
7.0m		
6.0m		
5.0m		
4.0m		
3.0m		
2.0m		
1.0m		
0		
	0	

**RAKENNUKSESSA ON VYÖHYKKEITTÄIN TOTEUTETTU TUULO- JA POISTOLMANVAIHTO VARUSTETTUNA LÄMMÖNTALTEUTILLA**

JOKAISISSA ASUNOHUONEESSA ON TUULETUSMAHDOLLISUUS

RAKENNUS LIITETÄÄN KAUKOLÄMPÖVERKOSTOON

RAKENNUS LIITETÄÄN KAUPUNGIN VESI-, JÄTEVESI- SEKÄ HULEVESIVERKKOON

**PALO- JA POISTUSTURVALLISUUS, SAVUPOISTO SEKÄ PALO-OASTOINTI PALOTEKNISEN SUUNNITELMAN MUKAAN**

- RAKENNUKSEN PALOLUOKKA ON F1
- RAKENNUS ON VARUSTETTU AUTOMAATTISELLA SAMMUTUSLAITTEISTOLLA
- OASTOINTI EHD ASUNOITTAJAN HISSIKULU EIB9
- RAKENNUKSEN TOTEUTETAAN IFC- KUNNAN KÄYTTÖPAINEEKOROTUKSELLE
- RAKENNUS VARUSTETAAN AUTOMAATTISELLA HÄTÄKESKUKSEN KYTKETYLÄ PALOILMOITTIMELLA
- RAKENNUKSEN PALOTEKNINEN KORKEUS ON V.110m
- VIIVITÄMÄN KERTOTASOIN KORKEUSERO RAKENNUKSEN SISÄÄNKÄYTTÖTASOLTA ON NOIN 75M
- ASUNOHUONEET VARUSTETAAN HÄTÄKESKUKSEN KYTKETYLÄ PALOILMOITTIMILLA
- RAKENNUS TOTEUTETAAN KÄYTTÖTASOIN ULKOAVOIMAN RATKAISULLA, TOINEN ULKOAVOIMASTA ON PALOLTA SUJUTTU JA TOINEN SEKÄ PALOLTA SUJUTTU

**ÄÄNENERGIYSEN ERILLISTEN SELVITYSTEN MUKAAN**

ÄÄNENERGIYKSET JA KONEASENNUKSET VÄLÄSETULUSTEN MUKAAN RAKENNUKSEN ULKOSEINEN IKKUNOINTI JA MUUN RAKENNUKSEEN SEKÄ PIIRIKÄNNEN JA PALTEIKENTEEN ÄÄNEN JA RUMMOITTEEN ÄÄNENERGIYKSET VÄLÄSETULUSTEN MUKAAN

**KATTEET JA KÄYTTÖTURVALLISUUS**

- KATTEIDEN KORKEUS KAUKOILLA MISSÄ PUOTOAMISVAARA  $\geq 1200$ mm VALMIISTA LATTIAPINNASTA
- PORRASHUONEEN KÄYTTÖKORKEUDET TOTEUTETAAN VÄLÄSETULUSTEN MUKAAN
- ALUE 700mm LATTIAPINNASTA OLEVIEN IKKUNOINEN SISIN LASI ON LÄMMÖNVAURUVA, MERITTY SUUNNITTELIIN MERKINNÄLLÄ "PV"
- LASIKATTEISSA KÄYTTÖTASO LÄMMÖNVAURUVA TURVALASIA
- IKKUNA- JA OVILASIRAKENTEET TILOISSA JOISSA EI OLE PUOTOAMISVAARAA OVAT MOLEMMIN PUOLIN KÄYTTÖTASOJA LÄMMÖNVAURUVA TURVALASIA

**HISSIT JA PORTAAT**

- HISSIT: KPL, TOINEN NIISTÄ ON PALOMIESHISSI
- HISSIKORTIT 1350mm x 1850mm ja 1350mm x 2200mm
- HISSIN EDESSÄ VÄLÄSETULUSTE  $\geq 2300$ mm
- PALOLTA SUJUTUN PORTAAN KULKULEVEYS  $\geq 1200$ mm, NOUSUT MAX 180mm, ETENEMÄ 270mm
- PORTAN JOHTAJAKATTEISILLE
- PALOLTA JA SAVULTA SUJUTUN PORTAAN KULKULEVEYS  $\geq 900$ mm, NOUSUT MAX 200mm, ETENEMÄ 270mm, PORTAN JOHTAJAKATTEISILLE
- KÄSIOHDE PORTASSA JA LUUISISSA ON KOKO PITUUDELLA JA MOLEMMIN PUOLIN SYÖKYSÄ

**ESTEETTÖMYYS**

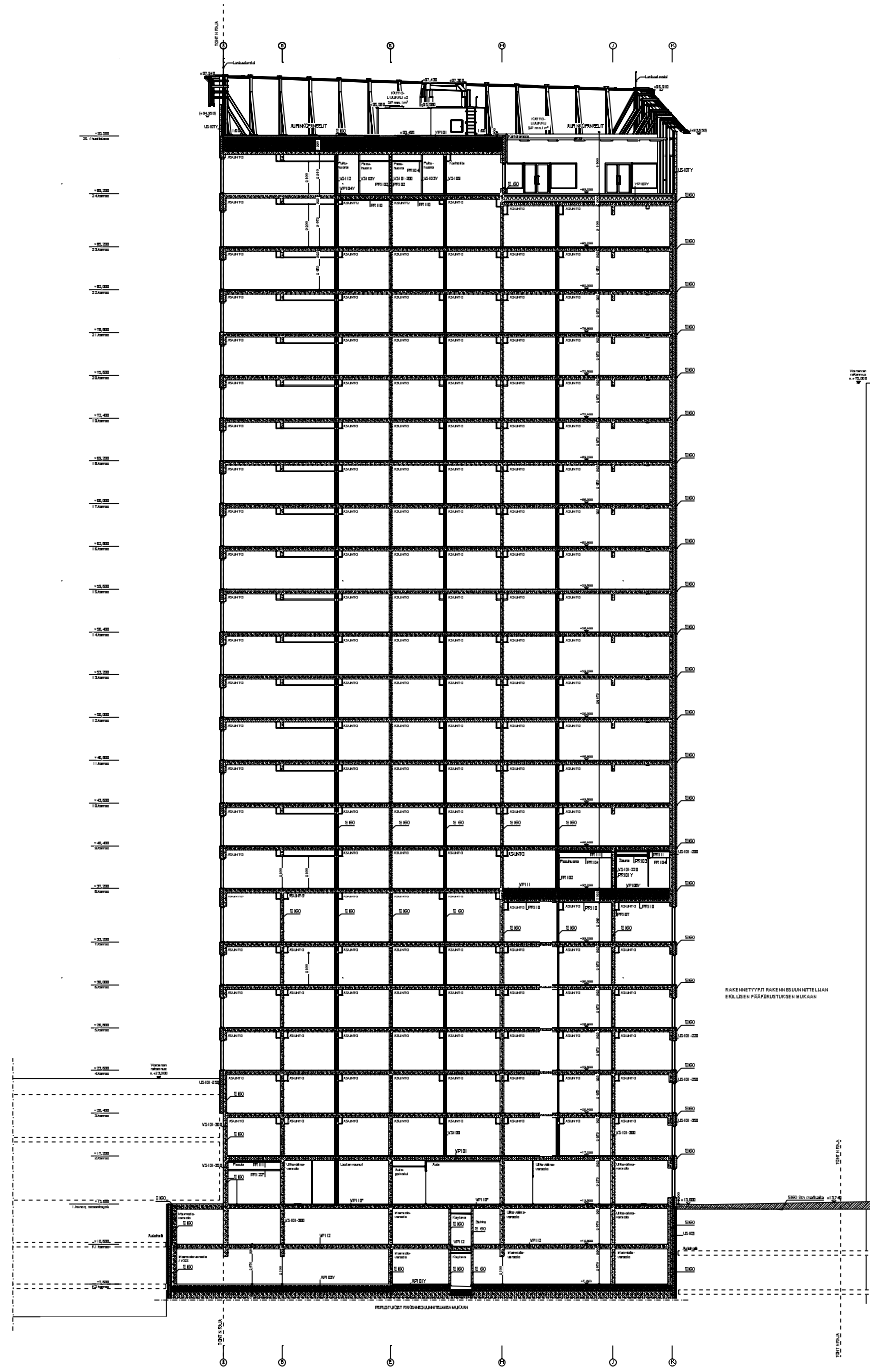
- ASUNOISSA JA ASUMISTA PALUUEDESSÄ TILOISSA KYNNYSTEN KORKEUS ENINTÄÄN 20MM
- RAKENNUKSEN SIJAITILOISSA OLEVIENTYÖKORKEUS ON 8'0" / 1:12.5
- SUUNNITELMISSA MERKITTY PORTAHOUSUMÄRYTÄ 2700mm ASUNOISSA JA 2150mm YLEISISSÄ TILOISSA
- ASUNOIN OVIEN VÄRSÄ KOKO KOKO VÄRSÄTÄ 800mm
- SIJAITILOIN KULKUVAIEN JA PORTANKÄYTTÄVÄSTÄ ASUNOIN OVIEN VÄRSÄN AJKON LEVEYS  $\geq 850$  mm



Tasokoordi naaltalo / Piankoordinatystem: ETRS-GK25 Korkeusjärjestelmä / Höjdsystem: N2000

Vironnaeton maastopiirros			
Kaupunginosa/Kylä	Korttelin/Alue	Tontin/Nimi	
04 / Vuokosaari	04 / Vuokosaari	04 / Vuokosaari	
Rakennustalon numero/Rakennustalonnumero			
Rakennustalonnumero	Luokitus	Projektorin	Julkaisu
04 / Vuokosaari	04 / Vuokosaari	04 / Vuokosaari	04 / Vuokosaari
Rakennustalon nimi	Projektorin	Mittakaava	
Kiinteistö Oy Helsingin Hyperion	Pohjapiirustus, Huoltotaso	1:100	
Vuokosaari 47c			
00800 Helsinki			
		Jarmo Mäkelä Arkkitehti SAKA	Suunnittelija Puhutalot
bm Yhtiön/luovuttajan/ostajan nimi Puhutalot Oy Puhutalotkatu 12 E, 00100 Helsinki Puhutalot Oy Puhutalotkatu 12 E, 00100 Helsinki puhutalot@puhutalot.fi		10.11.2020	<b>ARK B625_003-125</b>

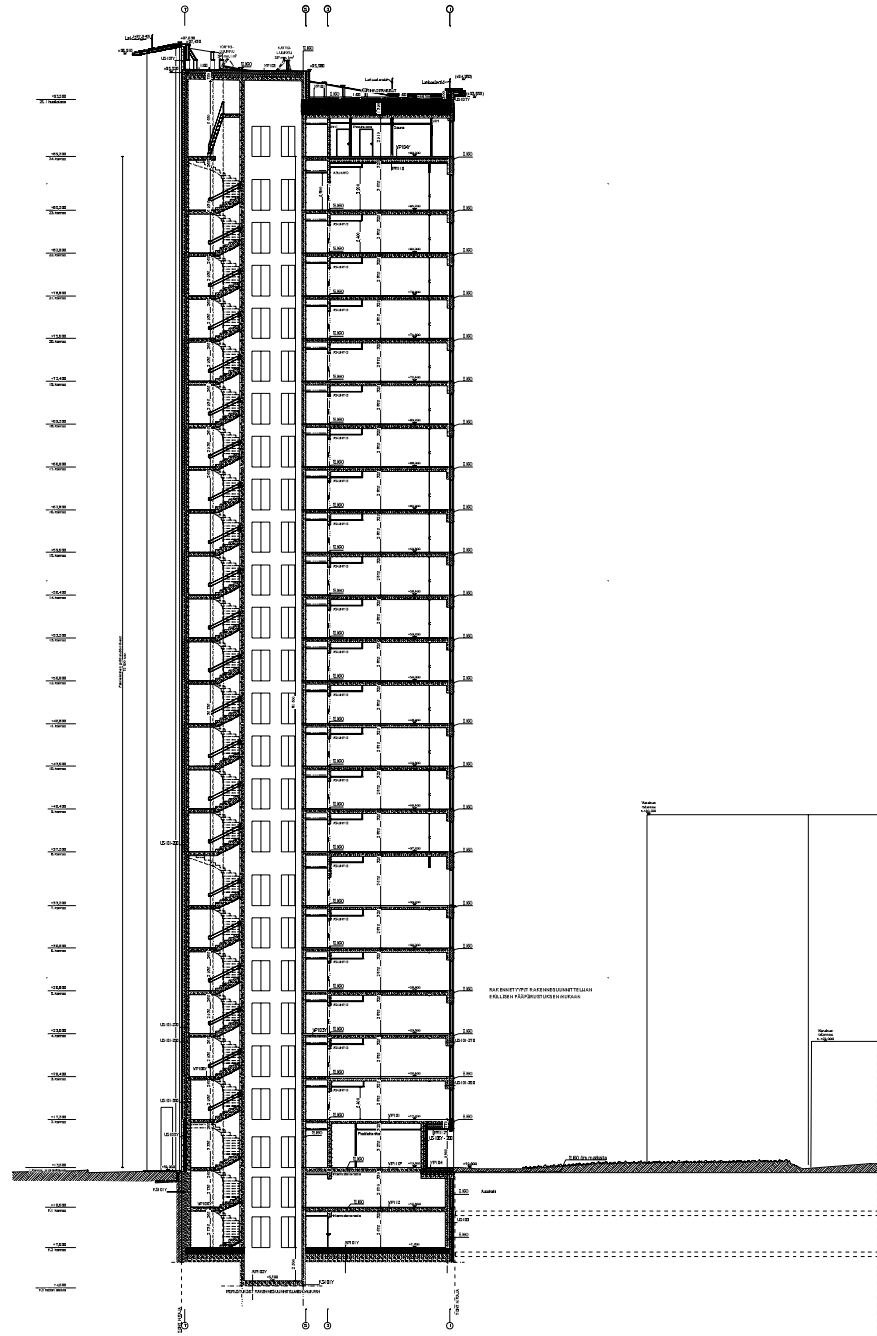




Arkkitehtitoimisto: **ARK B625**

Projekti: **ARK B625 004-01**

Projekti	Arkki
Alue	Arkki
Luokka	Arkki
Projekti	Arkki
Alue	Arkki
Luokka	Arkki
Projekti	Arkki
Alue	Arkki
Luokka	Arkki



Arkkitehtitoimisto: Arkkitehtitoimisto E. V. S. Oy  
 Tekijä: E. V. S. Oy  
 Vuosi: 2010

Arkkitehti	Projekti	Alue
E. V. S. Oy	...	...
...	...	...
...	...	...
...	...	...
...	...	...



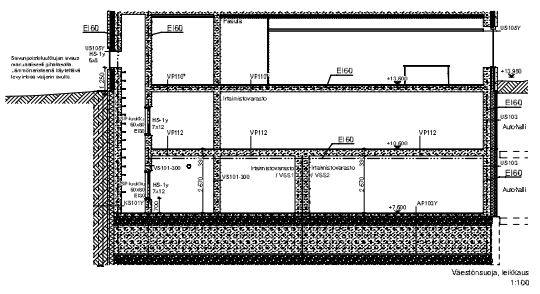
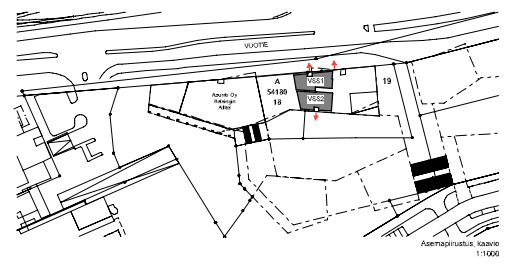
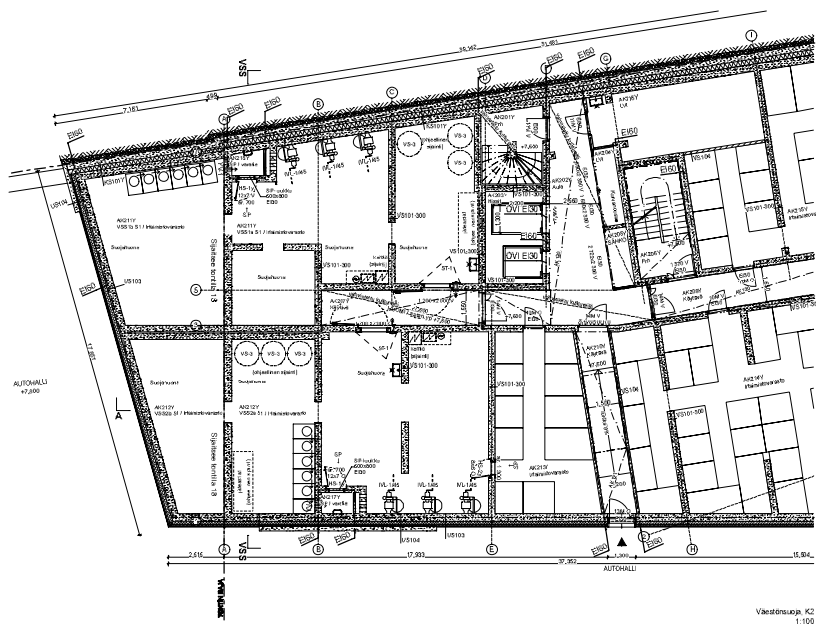












**Kiltoin Oy Helsingin Hyväntien suojatilarat**

Kerrosala: 11 894,0 x 0,02 = 237,8 m<sup>2</sup>

Väestösuojus korbille 10	74,0 m <sup>2</sup>
VSS24	87,5 m <sup>2</sup>
Rakennusmääräyksellä osoitettu olosuhteille 10	41,0 m <sup>2</sup>
VSS25	27,0 m <sup>2</sup>
VSS3 / Asumus Oy Helsingin Alue	8,4 m <sup>2</sup>
<b>Yhteensä</b>	<b>237,8 m<sup>2</sup></b>

VSS1

Väestösuojus (40)	115,0 m <sup>2</sup>
Huonekoko	100
Korkeus	3 x 1,50m
Sisätilat	2,5 m <sup>2</sup>
<b>Yhteensä</b>	<b>122,0 m<sup>2</sup></b>

Sisätilat: K1  
Normaalitilan tilavuus lasketaan huone-tilan mukaan.  
Normaalitilan käyttö: Huonekoko:

Varustus

- väestösuojus-3
- lasitettuun suojatilaan sisätilat: 115,0 m<sup>2</sup>
- tilavuus: 10 x 1,50m = 150 m<sup>3</sup>
- tilavuus: 10 x 1,50m = 150 m<sup>3</sup>

VSS2

Väestösuojus (40)	114,5 m <sup>2</sup>
Huonekoko	100
Korkeus	3 x 1,50m
Sisätilat	2,5 m <sup>2</sup>
<b>Yhteensä</b>	<b>121,5 m<sup>2</sup></b>

Sisätilat: K1  
Normaalitilan tilavuus lasketaan huone-tilan mukaan.  
Normaalitilan käyttö: Huonekoko:

Varustus

- väestösuojus-3
- lasitettuun suojatilaan sisätilat: 114,5 m<sup>2</sup>
- tilavuus: 10 x 1,50m = 150 m<sup>3</sup>
- tilavuus: 10 x 1,50m = 150 m<sup>3</sup>

Väestösuojusjärjestelmä on suunniteltu  
- tilavuus tilan mukaan  
- tilavuus tilan mukaan

Tasokoordinaatisto / Plankoordinatystem: ETRS-GK25 Keruukoordinaatisto / Höjdsystem: N2000

Väestösuojus-kerros

Ohjelmasta: S1 / Vuosikortti	Ohjelma: S418019	Seuraava: S418019
Ohjelmasta: Vuosikortti	Ohjelmasta: Vuosikortti	Ohjelmasta: Vuosikortti
Ohjelmasta: Vuosikortti	Ohjelmasta: Vuosikortti	Ohjelmasta: Vuosikortti
Ohjelmasta: Vuosikortti	Ohjelmasta: Vuosikortti	Ohjelmasta: Vuosikortti

ARK B625-006-01