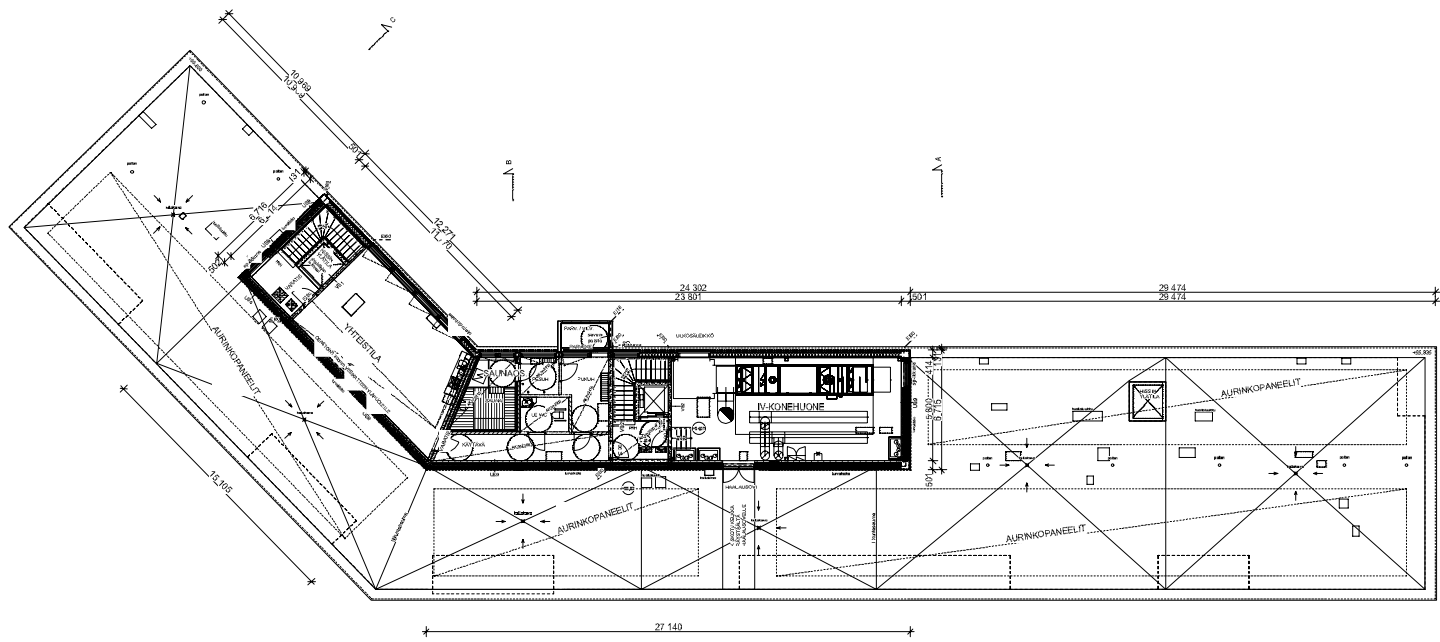


Korkeuspiirustelu 1:2000
 Rakennuksen seinäkorkeus on F1
 Kaikki suunnitellut väliseinät täytetään tyhjäläpällä
 Rakennuksen sarakkeisto on perinteinen. Pintamateriaali seinävälissä on keuhkopöytä- ja tulipesäalueilla ja muissa tiloissa on keuhkopöytä- ja tulipesäalueella.
 Rakennuksessa on keuhkopöytä- ja tulipesäalueella keuhkopöytä- ja tulipesäalueella.
 Asennustapa on keuhkopöytä- ja tulipesäalueella.
 Määrätyt levykorkeudet ≥ 1,80, laatan lämmityskäyttö ≥ 1,50.
 Kaikkien suunnitellujen seinävälissä keuhkopöytä- ja tulipesäalueella on keuhkopöytä- ja tulipesäalueella.
 Rakennuksen ja sen osien lattiakorkeudet on esitetty mukaisesti. Porat sekä väliseinät on suunniteltu keuhkopöytä- ja tulipesäalueella.
 Porat keuhkopöytä- ja tulipesäalueella.
 Rakennuksen suunnittelussa on käytetty keuhkopöytä- ja tulipesäalueella.
 Rakennuksen sarakkeisto on perinteinen. Rakennuksen seinävälissä on keuhkopöytä- ja tulipesäalueella.
 Rakennuksen ja sen osien lattiakorkeudet on esitetty mukaisesti. Porat sekä väliseinät on suunniteltu keuhkopöytä- ja tulipesäalueella.
 Porat keuhkopöytä- ja tulipesäalueella.
 Rakennuksen suunnittelussa on käytetty keuhkopöytä- ja tulipesäalueella.
 Rakennuksen sarakkeisto on perinteinen. Rakennuksen seinävälissä on keuhkopöytä- ja tulipesäalueella.
 Rakennuksen ja sen osien lattiakorkeudet on esitetty mukaisesti. Porat sekä väliseinät on suunniteltu keuhkopöytä- ja tulipesäalueella.
 Porat keuhkopöytä- ja tulipesäalueella.

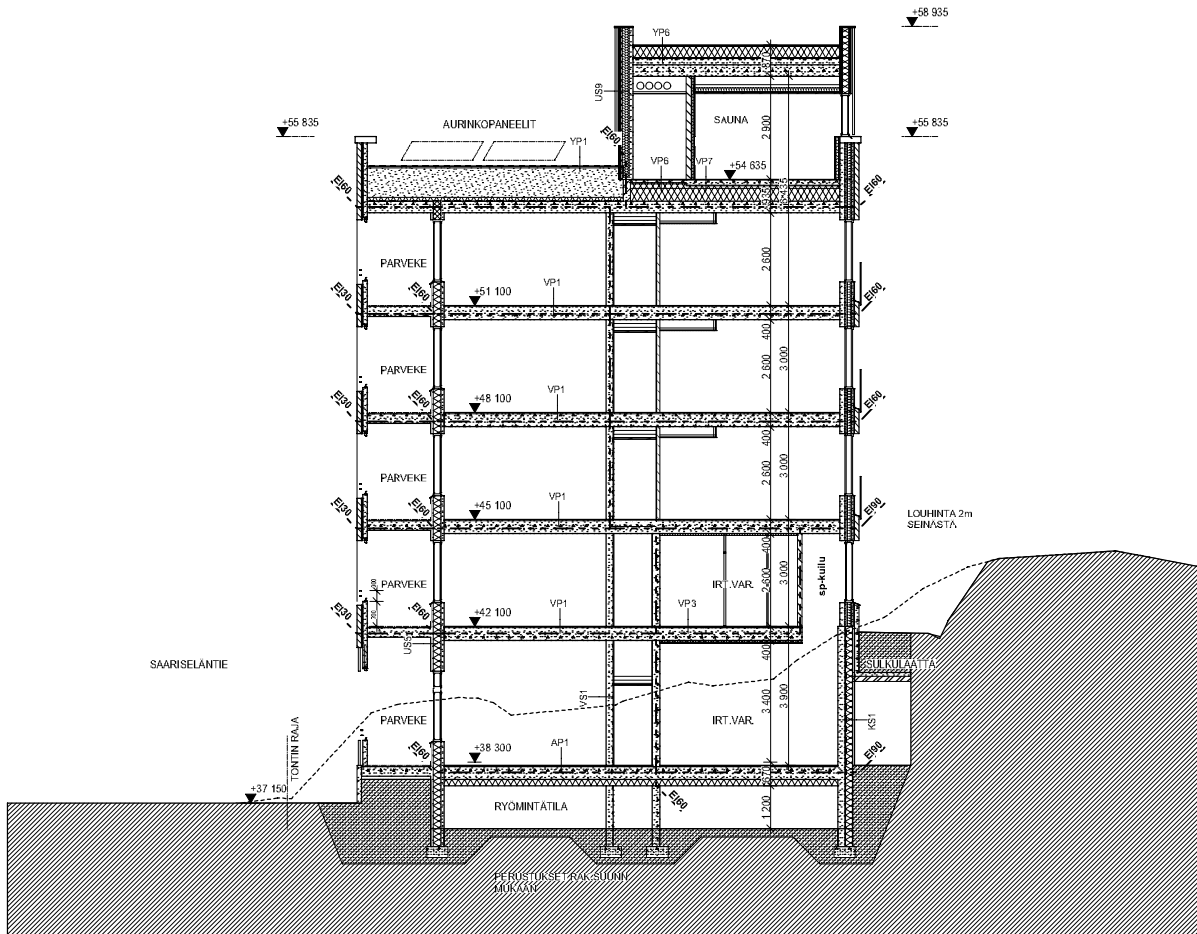
SAARISELÄNTIE

Projektiin kuuluu	Liittetty	Työntekijä	Viiteviite/Arvioitu määrä
Suunnitelmien	ARK		
Yhteyshenkilö			
Yhteystiedot			
Sopimus nro. / Viite nro			
Projektin alkamisajankohta			
Sopimus nro. / Viite nro			
Projektin alkamisajankohta			
Projektin alkamisajankohta	ARK	129.7	003.001



Korkeuspiiriteko 1:2000
 Rakennuksen paikka on P1
 Kaikki suuret vesilätkät rakennuksen kyläyhteisöön.
 Rakennuksen saneeraus on pelonohjeen mukainen. Pölyhuoneiden saneeraus suositellaan saneerausohjeiden mukaisesti rakennuksen sisäilmanlaadun parantamiseksi.
 Rakennuksessa on keuhkokuumeeseen alttava ilmansaatio.
 Asentamalla lämpöpatterit ja ilmanpuhdistuslaitteet on mahdollista vähentää riskiä.
 Käytävien leikkauksissa vähintään 1,80 m leveyttä ja vähintään 2,10 m korkeus.
 Kaikissa huoneissa on valokonektiiviset ikkunat. Ikkunat ovat vähintään 1,50 m korkeita ja 0,75 m leveitä. Pölyhuoneiden ikkunat ovat vähintään 2,00 m korkeita ja 0,75 m leveitä.
 Pölyhuoneiden ikkunat on suojattava lasilla. Pölyhuoneiden ikkunat on suojattava lasilla.
 Pölyhuoneiden ikkunat on suojattava lasilla.
 Pölyhuoneiden ikkunat on suojattava lasilla.
 Pölyhuoneiden ikkunat on suojattava lasilla.
 Pölyhuoneiden ikkunat on suojattava lasilla.

Asiointipyyntö	Toteutus	Tilaaja	Vastuunrajan sisältö
Asiointipyyntö	Kohdalla	ARK	Asiointipyyntö
Suunnittelu	Arkitehti	ARK	Suunnittelu
Suunnittelu	Arkitehti	ARK	Suunnittelu
Suunnittelu	Arkitehti	ARK	Suunnittelu
Suunnittelu	Arkitehti	ARK	Suunnittelu

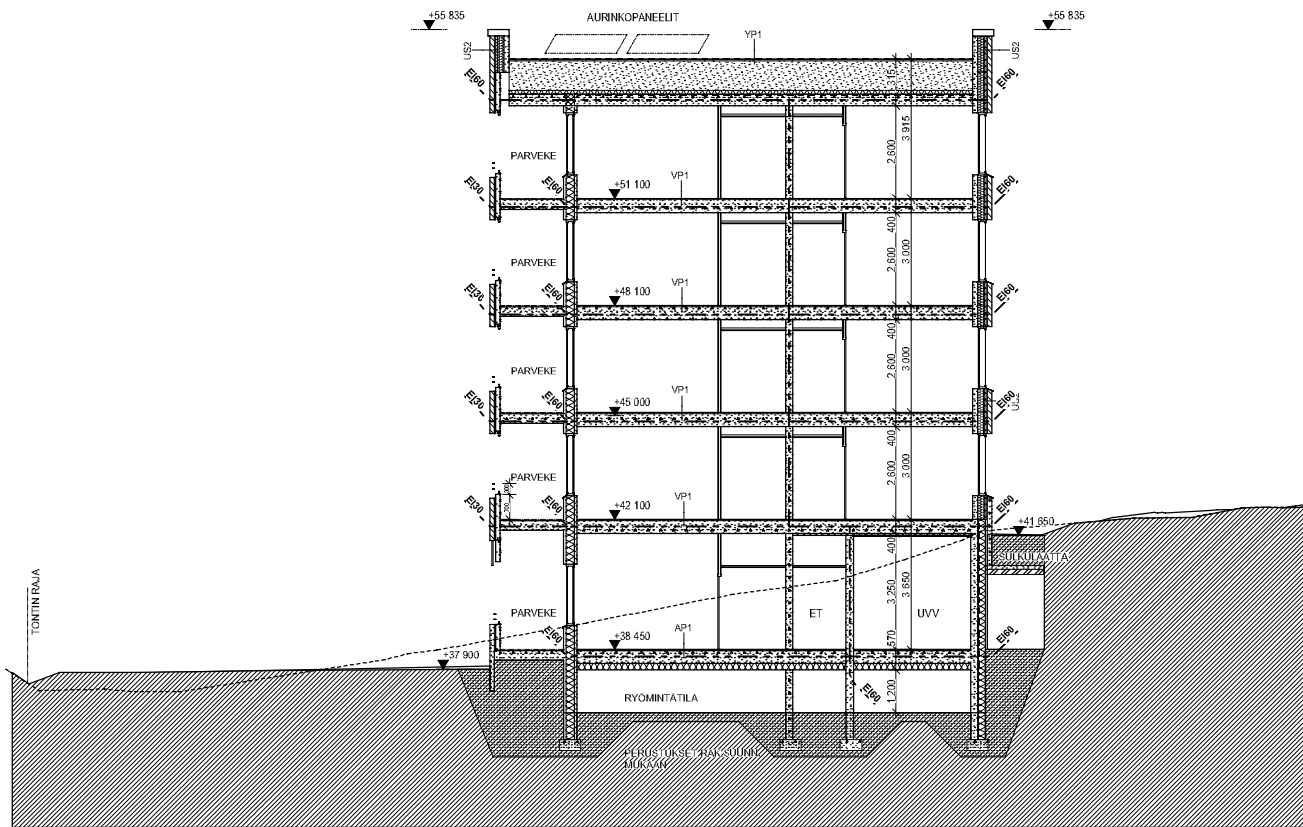


Korkeusjärjestelmä N2000

Kaupunginosa/Kylä	Korttelit/tila	Tontti/Rno	Viranomaisen arkkimerkintä/väri
47 Mellunmäki	47208	7	
Rakennusalojenpöytä	Pintualue		
Uudisrakennus	Pääpiirustus		
Rakennuskortteen nimi ja osoite	Pintualueen sisältö	Mittakaava	
Häseo Saariseläntie	Leikkaus B-B	1:100	
Saariseläntie 11, 00970 Helsinki			

Päiväys	Aluekijotus	Suunnitelueta	Projekti	Pintualueen nro
29.1.2021	Hannu Huttunen	ARK	329-7	004-002
Työntehtäminen				

A R K - house arkkitehdit Oy
 Arkkitehtitoimisto Harris-Kjistik Oy



Korkeusjärjestelmä N2000

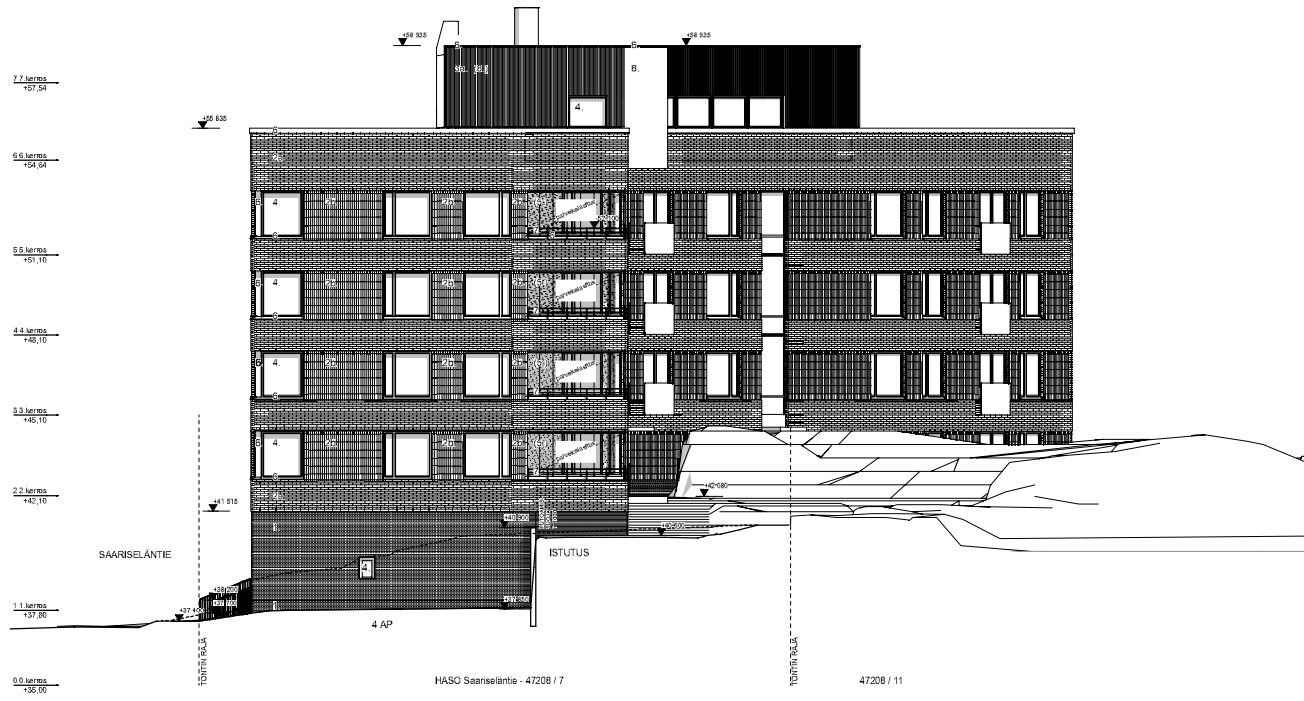
Kaupunginosa/Kylä	Korttelit/tila	Tontti/Rno	Viranomaisen arkkimerkintä/väran	
47 Mellunmäki	47208	7		
Rakennusalojenpide			Piirustaja	
Uudisrakennus			Pääpiirustus	
Rakennuskorjauksen nimi ja osoite			Piirustuksen sisältö	Mittakaava
Häse Saarelantie			Leikkaus C-C	1:100
Saarelantie 11, 00970 Helsinki				

Päiväys	Allekirjoitus	Suunnittelusta	Projektiro	Piirustuksen nro
29.1.2021	Hannu Huttunen	ARK	329-7	004-003

ARK - house arkkitehdit Oy
 Arkkitehtitoimisto Harris-Kjistik Oy

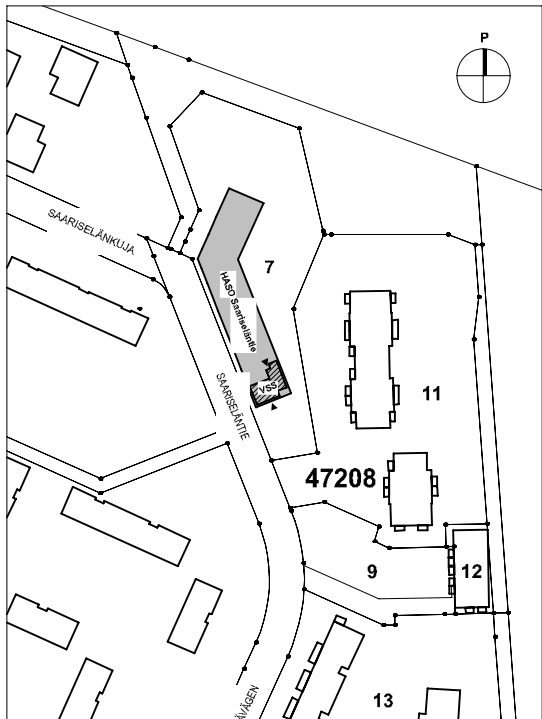
JULKISIVUMATERIAALIT JA -VÄRIT

1. LAUTAMUODITTAINEN VAALEA BETONI
2. a. PUHTAANKSIMUURATTU RUKKINTILI, VAALENHARMAA, leveys 130mm
b. PUHTAANKSIMUURATTU SILEÄ TIILI, VAALENHARMAA, leveys 110mm
3. a. PUURIMODUUS, PEITTOMAALATTU, VAALEA BEIGE / PUURISÄVY
b. PUURIPANELOINTI, PEITTOMAALATTU, VAALEA BEIGE / PUURISÄVY
4. LASI KIRKAS
5. LASIURIKASITELTY BETONI, PUURUSKEA
6. TERÄSPELTI, VAALEN HOPEA, RR40RAL9006
7. MAALATTU TERÄS, VAALEN HOPEA, RR40RAL9006
8. KUITUSEMENTTILEVY, BETONIHARMAA
9. KEKAAMINEN SAUVA, VAALEA BEIGE / HAMMAH'AVA

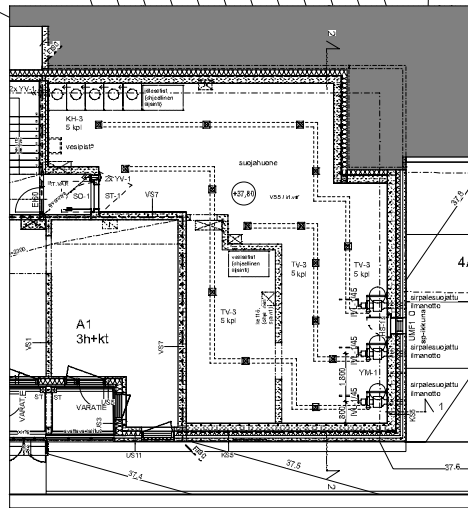


Korkeusjärjestelmä N2000

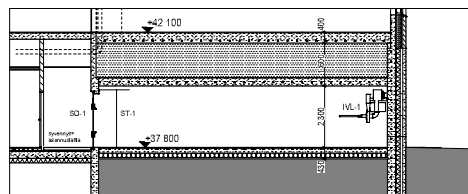
Kaupunginosa/Kylä	Korttelit/tila	Tontti/kuo	Viranomaisen arkkitehtuurin vasten
47 Mellinmäki	47208	7	
Rakennuslupamenetelmä			Piirustusta
Uudisrakennus			Pääpiirustus
Rakennuskohteen nimi ja osasto			Piirustuksen sisältö
Haso Saariseläntie			Julkisuus-eriläisyyden
Saariseläntie 11, 00970 Helsinki			
29.1.2021	ARK	329-7	005-001
A K K - House arkkitehti Oy			
Arkkitehtitoimisto Hanna-Kyösti Oy			



ASEMAPIIRROS 1:1000



POHJAPIIRROS 1:100



LEIKKAUS 1-1, 1:100

VÄESTÖSUOJALASKELMA:

Väestönsuojaa mitoitettavaan kerroksaan ei ole laskettu aputilojen, teknisten tilojen ja väestönsuojan pinta-ala.

Suojatilan tarve tontilla 47208/7:

asuinkehoala 4475,5 m² x 0,02 = 89,51 m²
 89,51 : 0,75 = henkilö määrä 120

VESAT

varsinainen suojatila 60,51 m²
 iv-laitte 3 x 1,5 m² = 4,50 m²
 suikuteilta 2,50 m²
 yhteensä 67,51 m²

Suunnitelmassa toteutetaan 108,0 m²

Suojahuoneita 1 kpl

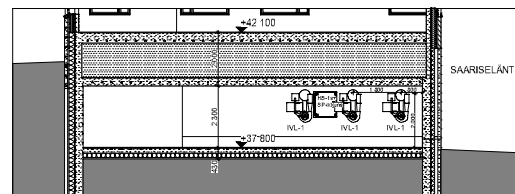
Normaaliolion ilmanvaihto tehdään ilmanvaihtosuunnitelman mukaan
 Normaaliolion käyttö: irtalämistövarasto

Varustus

- vesilaitte VES-3
- vesijohto on väestönsuojassa, vesimäärä on 15 litra
- laskennallinen suojassa säilytettävän veden määrä: 120 x 15 l = 1800 litraa
- jätteet, 1/3 vesimäärästä = 600 litraa

Valmistustilanteeseen siirryttäessä puretaan

- ilmanvaihtolaitteen komero
- irtalämistövarasto
- väestönsuojan normaaliolion palo-ovi



LEIKKAUS 2-2, 1:100

Korkeusjärjestelmä N2000

Kaupunginosa/Kylä	Korttelit/tila	Tontti/ku	Viranomaisen arkkitehtuurin varten
47	Mallimäki	47208	7
Rakennustyyppi			Piirustaja
Luokitus			Pääpiirustus
Rakennuskohteen nimi ja osoite			Piirustuksen päivä
Ilava Saariseläntie			Väestönsuojapiirustus
			1-100, 1-1000
Saariseläntie 11 00970 Hokku			
29.1.2021	Aleksi Huttunen	ARK	329-7
Työtehtävä			Piirustuksen no
ARK - House Architects Oy			025-001
Arkkitehtitoimisto Hanna-Elysiä Oy			