

1:200 Asemapiirros

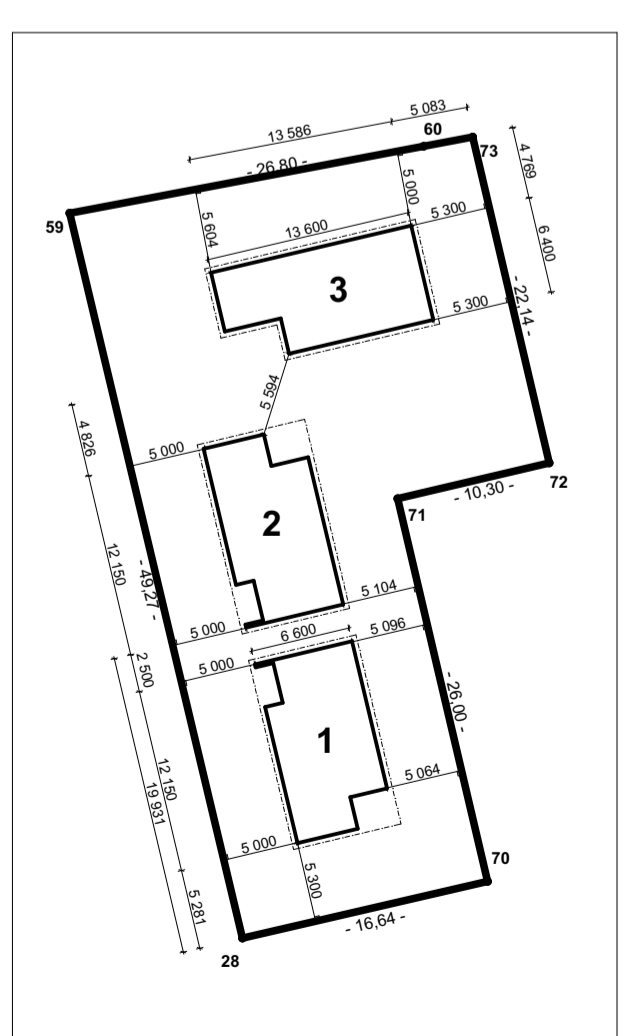
HELSINKI
34. kaupunginosa PAKILA, LÄNSI-PAKILA

- ASEMAKAAVAMERKINNÄT JA -MÄÄRÄYKSET
- 3 m sen asemakaava-alueen ulkopuolella oleva viiva, jota vahvistaminen koskee
 - Eri asemakaavamääräysten alustien alueen oien välinen raja
 - Korttelin, korttelinosan ja alueen raja
 - Ohjeellinen tontin raja
 - 34088 Korttelin numero
 - 1 Tontin numero
 - Roomalainen numero osoittaa rakennuksen suurimman sallitun kerrosluvun
 - e=0,25 Tonttitheokkuusluku eli tontin kerrosluvun suhde tontin pinta-alaan
 - Rakennusala
 - Risti merkinnän päällä osoittaa merkinnän poistamista
 - AOR Omakotiholajien, rivitalojen ja muiden kytkettyjen pientalojen korttelialue
 - Merkintä osoittaa, että tontilla saa rakentaa yhden asunon kokonais tontin toimitus 400 m² kohti ja lisäksi saa rakentaa yhden asunon senaareva alittava 400 tontilla kohti, päällä ja tontin pinta-ala on pienempi kuin 600 m² saa rakentaa enintään yhden asunon ja jos tontin pinta-ala on 601 ... 1000 m² saa rakentaa enintään kaksi asuntoa
 - Rakennuksen saa olla enintään neljä asuntoa
 - Liikenneväylien korttelialue
 - Yhdistettyjen liike- ja asuunkerrostalojen korttelialue
 - Järjestötoimintaa palvelevien rakennusten korttelialue
 - Rakennusten enimmäiskorkeudet:
 - AOR- ja ALK-tontit: 1-kerroksinen rakennus - 4,5 m, 2-kerroksinen rakennus - 7 m
 - AL-tontit: 1-kerroksinen rakennus - 6 m, 2-kerroksinen rakennus - 7 m
 - YJ-tontit: rakennuksen enimmäiskorkeus - 9 m
 - Autosuojaen enimmäiskorkeus on 3 m
 - Kalliorakennuksen tulee olla pääosin maanpinnan alapuolella
 - Rakennuksen vähimmäisetäisyys maanpintaan ja puuston rajat on 5 m. AOR-tontilla tontin rajan osalla, jossa viereisen tontin leveys on enintään 10 m, rakennuksen vähimmäisetäisyys on 2 m
 - Istutettava tontin osa
 - Rakennattavat jäivät tontin osat, joita ei käytetä kulkuteinä tai pyykkihuoneeseen, on istutettava
 - Autopaikkojen vähimmäismäärä tontilla:
 - asunot: 1 ap/80 m² kerrosalaa
 - liikenteelliset: 1 ap/60 m² kerrosalaa
 - sosiaali toimintaa palvelevat tilat: 1 ap/200 m² kerrosalaa
 - ALK-tontilla saa tontin kerrosluvun lisäksi rakentaa enintään 20 m² autosuojatiloja/asunto sekä 3 m² varastotiloja/asunto
 - Tontin osa, jolla ei saa suorittaa sellaisia rakennustöitä, jotka haittaavat viereisen rakennuksen, korjausta tai kunnossapitoa



Tontti jaetaan hallinnanjakoalueisiin erillisellä sopimuksella.
ALUEIDEN PINTA-ALAT:
A: 230 m² Asuinrakennus 1
B: 210 m² Asuinrakennus 2
C: 401 m² Asuinrakennus 3
D: 200 m² Yhteiskäyttöalue
yht 1041 m²

1:500 Hallinnanjakoalueet



1:500 Rakennusten sijainti



1:500 Maalämpökaivojen sijainnit

RAKENNUSOIKEUSLASKELMA

Kiinteistö 91-34-88-35
Tontin koko: 1041 m²
e=0,25

Rakennusoikeus:
Varsinainen rakennusoikeus 260,0 m²
Lisäksi varastoa 5,0 m²/asunto = 15,0 m²
sekä autosuojaa 20,0 m²/asunto = 60,0 m²
yhteensä 335,0 m²

Purettava rakennus:
4. Asuinrakennus 206 k-m²

1. Asuinrakennus 4h + k + s
Kerrosala 116,0 m²
- asuintilat 101,0 m²
- varastoa 5,0 m²
- tekninen tila 5,0 m²
Rakennusoikeuden ylitys 5,0 m²
- esteettömyysn. 5,0 m²

2. Asuinrakennus 4h + k + s
Kerrosala 116,0 m²
- asuintilat 101,0 m²
- varastoa 5,0 m²
- tekninen tila 5,0 m²
Rakennusoikeuden ylitys 5,0 m²
- esteettömyysn. 5,0 m²

3. Asuinrakennus 2h + k + s + pkh + ask + var
Kerrosala 78,0 m²
- asuintilat 58,0 m²
- varastoa 5,0 m²
- pyörävarastoa 7,0 m²
(autosuojan rakennusoikeutta)
- tekninen tila 3,0 m²
Rakennusoikeuden ylitys 5,0 m²
- esteettömyysn. 5,0 m²

Rakennusoikeudellinen kerrosala yhteensä 260,0 m²
Varaston rakennusoikeus yhteensä 15,0 m²
Autosuojaan rakennusoikeus yhteensä 7,0 m²
Tekniset tilat yhteensä 13,0 m²
yhteensä 295,0 m²

Rakennusoikeuden ylitys (esteettömyyteen perustuva) yhteensä 15,0 m²

Rakennettava kerrosala yhteensä 310,0 m²

Jäljelle jäävä rakennusoikeus:
Asuinrakennukset 0 m²
Varaston rakennusoikeutta 0 m²
Autosuojaan rakennusoikeutta 53 m²

PINTA-ALALASKELMA

Rakennusoikeudellinen kerrosala

1.	116,0 m ²
2.	116,0 m ²
3.	78,0 m ²
yhteensä	310,0 m ²

Kokonaisala

1.	116,0 m ²
2.	116,0 m ²
3.	152,0 m ²
yhteensä	384,0 m ²

Huoneistoala

1.	93,5 m ²
2.	93,5 m ²
3.	118,0 m ²
yhteensä	305,0 m ²

AUTOPAIKKALASKELMA:

Kaavamääräys
asunnot: 1 ap/ 80 kerrosalaa

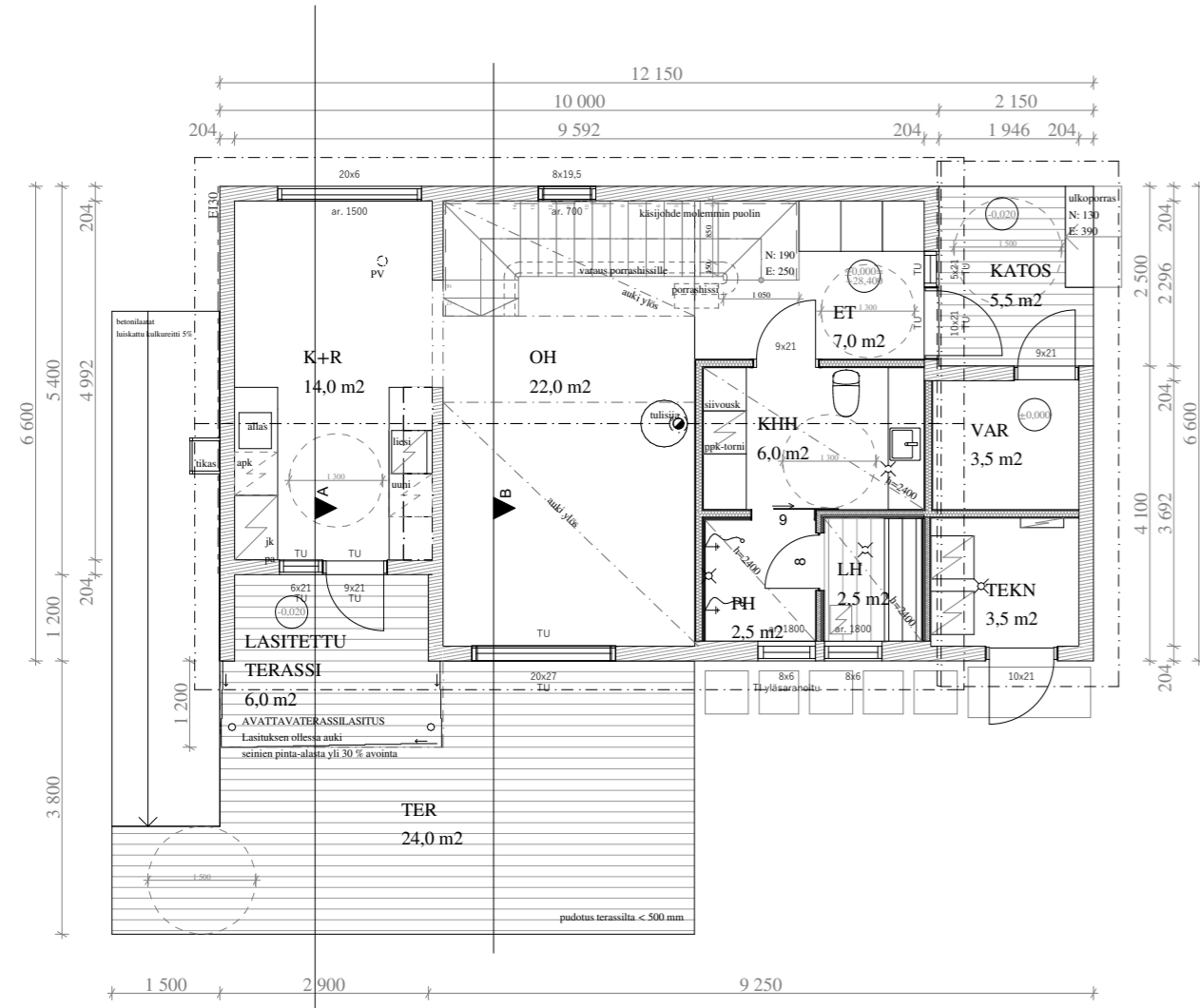
- 3 asuntoa
- rakennettava kerrosala 310 k-m²
- 310 m²/80=3,88 -> 4 autopaikkaa

Jokaiselle asunnolle on mitoitettu yksi esteetön autopaikka.

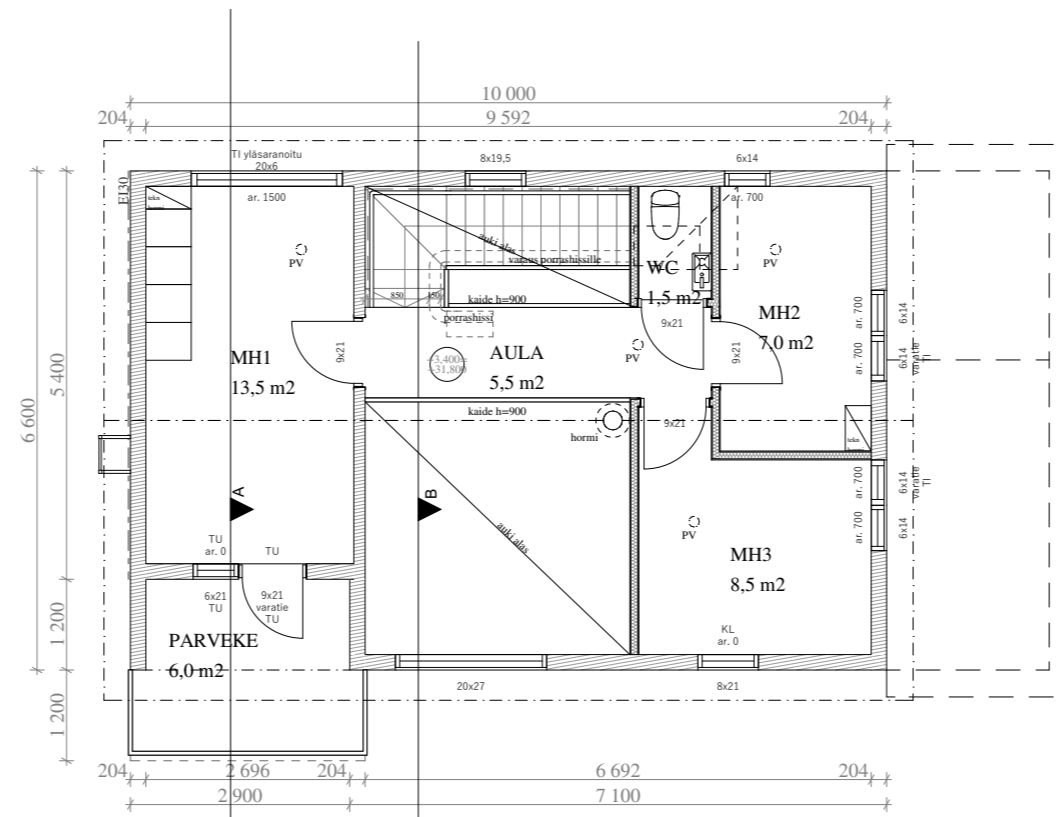
Legend:
 Olemassa oleva pensasaita
 Istutettava pensasaita
 Istutettavat puut ja pensaas

- Rakennusten paloluokka on P3.
- Rakennukset varustetaan sähköverkkoon kytkettävillä palovaroittimilla (1 kpl jokaista alkavaa 60 m² kohti).
- Asuinrakennuksiin asennetaan koneellinen tulo- ja poistoilmajärjestelmä.
- Lämmitysmuotona on maalämpö.
- Sisäilmastolopihan ja autopaikkojen pintamateriaali on asfaltti.
- Oleskelupihat nurmikkoa ja istutuksia.
- Seinien vierustiloilla sepelikaistale n. 300 - 400 mm.
- Tontti ja pihaj-alueet ympäröidään pensasaidalla. Olemassa oleva havuaita pyritään säilyttämään.
- Maanpinnan kallistukset rakennuksista pois päin, tontin sisällä rajojen tuntumassa painanteet.
- Rakennukset liitetään kunnalliseen vesi-, viemäri- ja hulevesiverkostoon.
- Tontin hulevedet johdetaan viivytyksen kautta hulevesiverkostoon.
- Jätessäiliöille tehdään rakennuksiin sopiva puuaitaus.
- Terassi-, porras- ja luiskarakenteet sekä kaiteet ja käsijohteet tehdään käyttöturvallisuusasetuksen 1007/2017 mukaisesti.

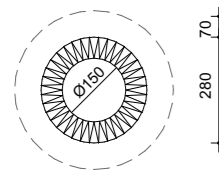
Tasokoordinaatio / Plankoordinatsystem: ETRS-GK25 Korkeusjärjestelmä / Höjdsystem: N2000	
Rakennuspaikka Pakila	Korttelin numero kortteli 34088
Rakennusnumeros UUDISRAKENNUS	Tontin numero tontti 35
Rakennuksen nimi ja osoite BAFO cc OY Osuuskunnantie 41 c 1-3 00660 Helsinki	Vuorokausen aikavälimerkintä varten Pääpiirustus Asemapiirros
Suunnittelija 	Julkaisu numero 01 Mittakaavat 1:200, 1:500 Suunnitelma, suunnittelijan nimi ja päiväys Muutos
Päiväys 27.2.2023	ARK Vive Rosberg ja 0007944 544 vive.rosberg@studiorosberg.fi Anna-Riikka Manninen ja



1. krs 1:100



2. krs 1:100



Teräshormi
esim. Jalotakka JT/150
Lämpötilaluokka T600

Suojaetäisyys palaviin materiaaleihin 70 mm.
Hormin ja tulisijan CE-merkintöjen
lämpötilaluokkien on vastattava toisiaan.

Hormidetalji 1:20

Rakennus on varustettu sähköverkkoon kytketyin palovaroittimin 1 kpl jokaista alkavaa 60 m² kohden sekä jokaisessa makuuhuoneessa.

Makuuhuoneissa on avattavat ikkunat sekä varatiet. Asuinhuoneissa ikkunan valoaukko on vähintään 10% lattiapinta-alasta.

Ovien vapaa kulkuaukko on vähintään 800 mm.

Oleskelutasolta mitattuna alareunastaan alle 700 mm korkeudelle sijoittuvien lasitusten tulee olla tarkasteltavalta puolelta karkaistua turvalasia. Mikäli lasin takana on > 500 mm pudotus, lasin tulee olla laminoitu kaidelasi.

Asunnon sisäisen portaan vapaa leveys 850 mm kun porrashissi on asennettuna.

TU = turvalasi
KL = kaidelasi
TI = tuuletusikkuna
PV = palovaroitin

TALO 1
4h + k + s
93,5 m² (huoneisto) + 7,0 m² (tekn ja var)

PINTA-ALALASKELMA

KERROSALA
1. krs 62,0 m²
2. krs 44,0 m²
yhteensä 106,0 m²

+ tekninen tila 5,0 m²
+ ulkovarasto 5,0 m²
yhteensä 116,0 m²

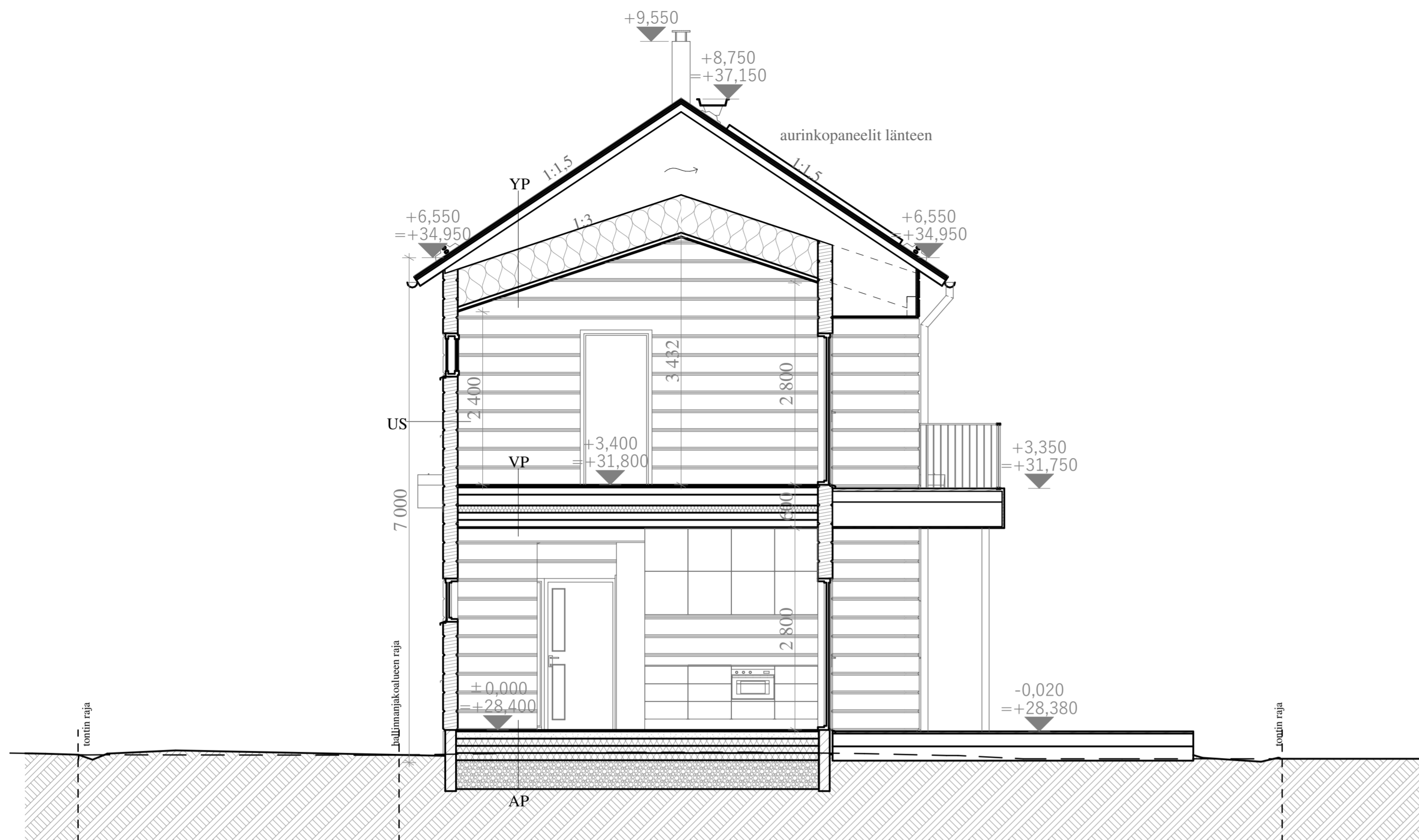
TILAVUUS 500 m³
+ tekn ja varasto 40 m³
yhteensä 540 m³

HUONEISTOALA
1. krs 55,5 m²
2. krs 38,0 m²
yhteensä 93,5 m²

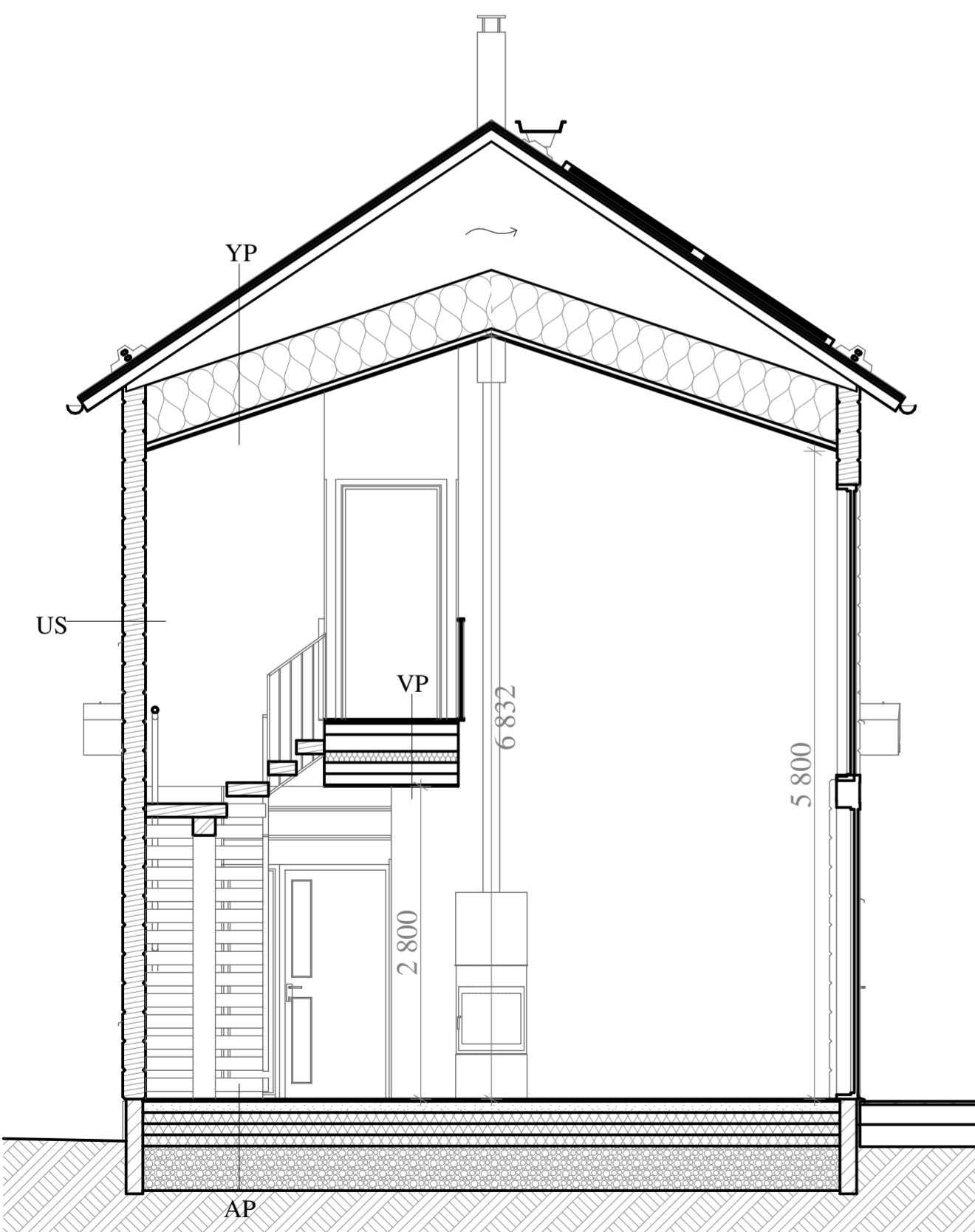
+ Lattiapinta-alaa
tekn ja varasto 7,0 m²
yhteensä 100,5 m²

Tasokoordinaatisto / Plankoordinaatistojärjestelmä:
ETRS-GK25
Korkeusjärjestelmä / Höjdsystem:
N2000

Kaupunginosa	Kortteli/tila	Tontti/R.no	Viranomaisen arkistointimerkintöjä varten
Pakila	kortteli 34088	tontti 35	
Rakennustoimenpide	UUDISRAKENNUS		Piirustuslaji
			Juokseva numero
			02
Rakennuksen nimi ja osoite	BAFO cc OY Osuuskunnantie 41 c 1 00660 Helsinki		Piirustuksen sisältö
			Mittakaavat
			1:100, 1:20
Suunnittelija	ARKKITEHTUURITOIMISTO STUDIO ROSBERG		Suunnittelu, suunnittelijan nimi ja päiväys
			Muutos
	Päiväys 3.3.2023		Virve Rosberg ra 040 5944 544 virve.rosberg@studiorosberg.fi
			Piirtäjä Anna-Riikka Manninen ra



A-A Leikkaus



B-B Leikkaus

RAKENTEET

YP
 Peltikate
 Kattoruoteet
 Tuuletusrimat
 Aluskate
 Tuulenhajaimet rakennesuunnittelun mukaan
 Kantava rakenne +
 puukuitueriste 500 mm
 Ilmansulkupaperi
 Koolaus 48 mm
 Sisäverhous
 U-arvo 0,07 W/m²

VP
 Lattiapäällyste
 Vaneri 18 mm
 Kantava rakenne +
 askeläänieriste 100 mm
 Alaslasku 200 mm
 Sisäverhous

US
 Painumaton lamellihiirsi 204 mm
 Pintakäsittely
 U-arvo 0,51 W/m²K

AP - maanvarainen alapohja
 Lattiapäällyste
 Teräsbetonilaatta 100 mm
 Polystyreenieriste 150 mm
 Kapillaarisora > 300 mm
 Suodatinkangas
 Perusmaa
 U-arvo 0,11 W/m²K

Ikkunat ja ovet 0,8 W/m²K

Perustusten ja muiden rakenteiden suunnittelu ja mitoitus rakennesuunnitelmien mukaan.

Vedeneristykset toteutetaan RIL 107-2012 mukaisesti.

Rakennuksen paloluokka P3.

Ikkunan valoaukko on vähintään 10% asuinhuoneen lattiapinta-alasta.

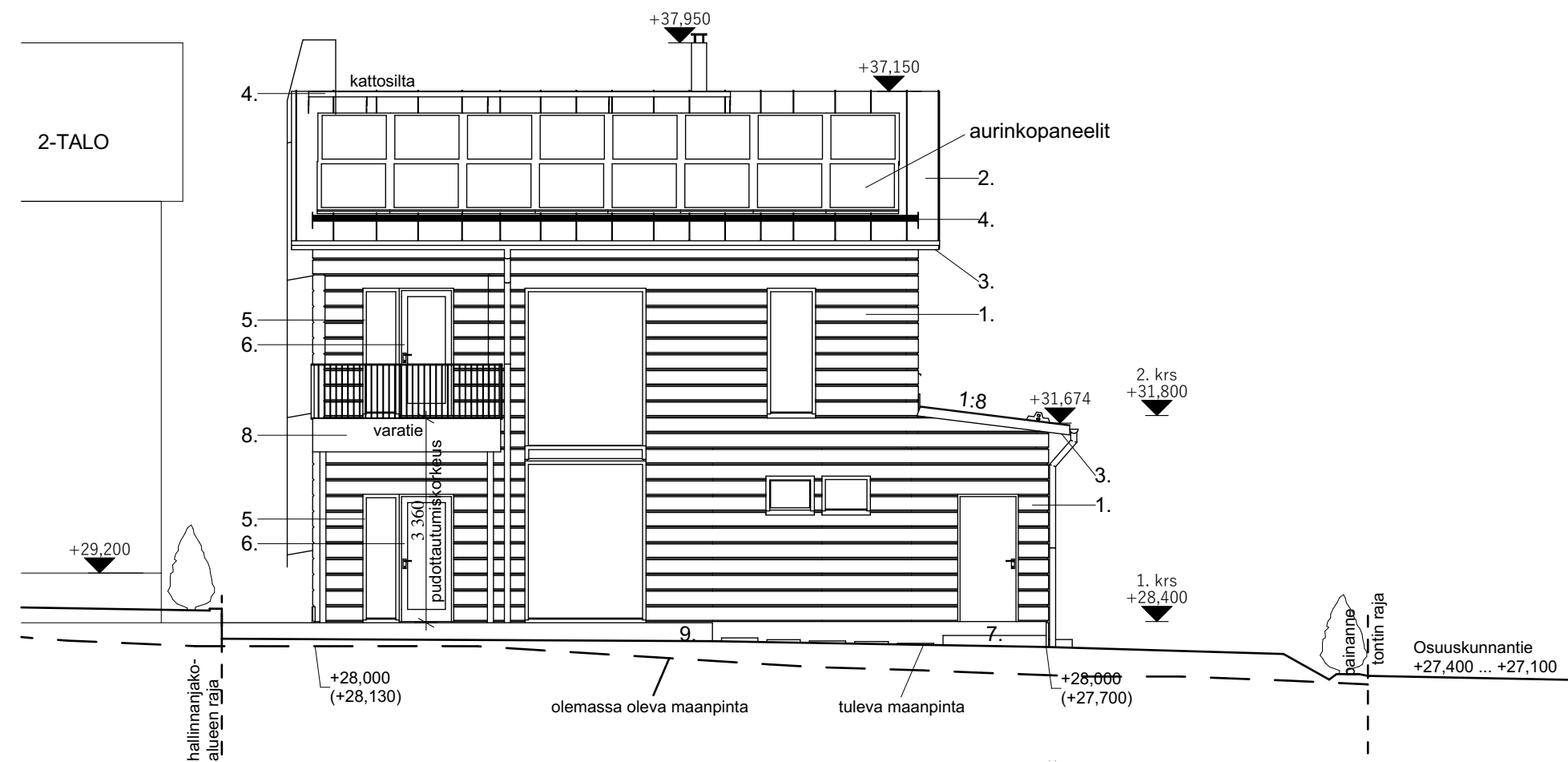
Rakennuksessa on koneellinen tulo- ja poistoilmanvaihto, jonka LTO:n vuosihyötysuhde on vähintään 70%.

LVIS-järjestelyt toteutetaan erikoissuunnitelmien mukaan.

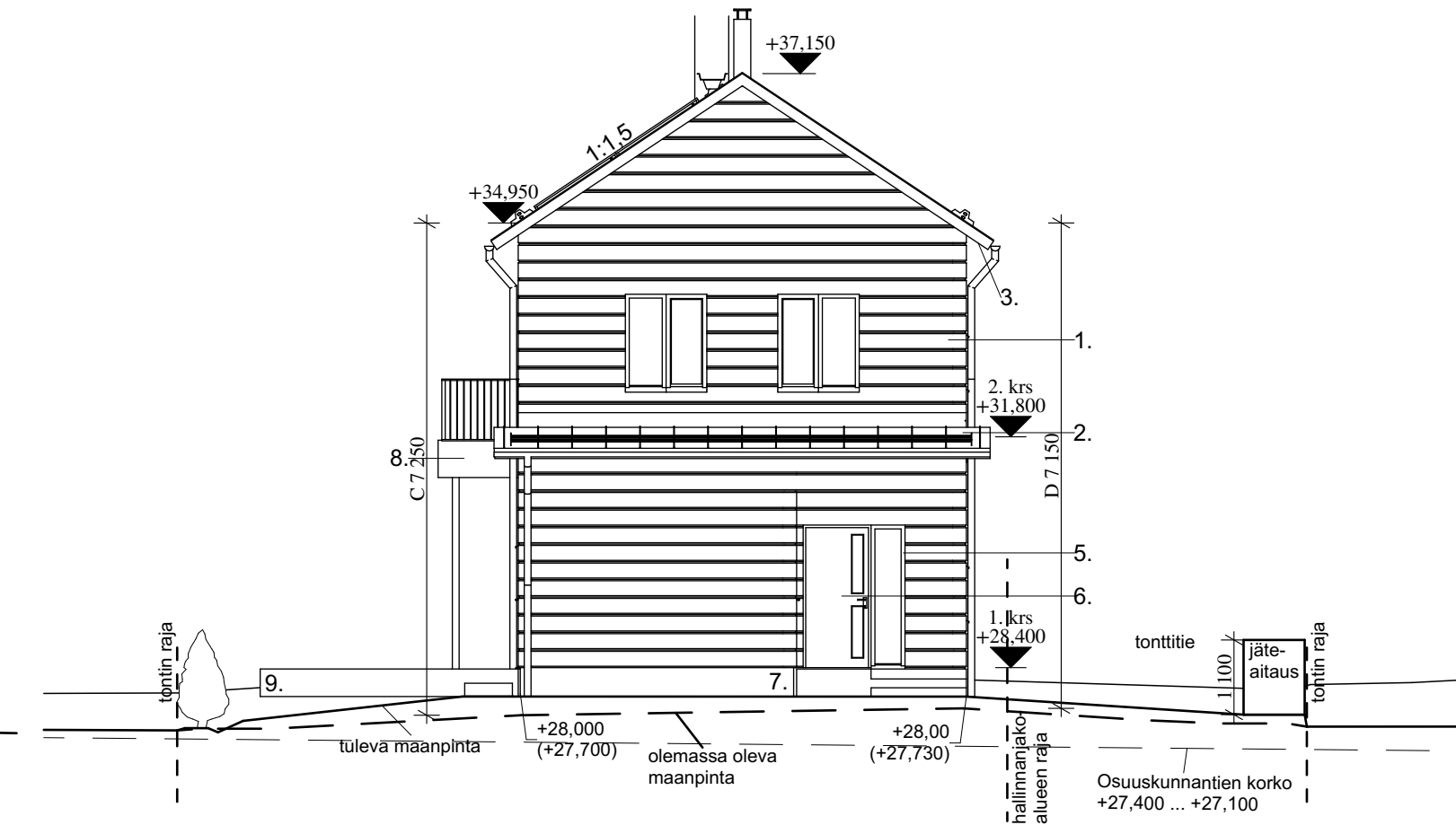
Hormin läpivienti: Yläpohjan kohdalla palamaton mineraalivilla > 100 mm.

Tasokoordinaatisto / Plankoordinaatistojen system:
ETRS-GK25
 Korkeusjärjestelmä / Höjdsystem:
N2000

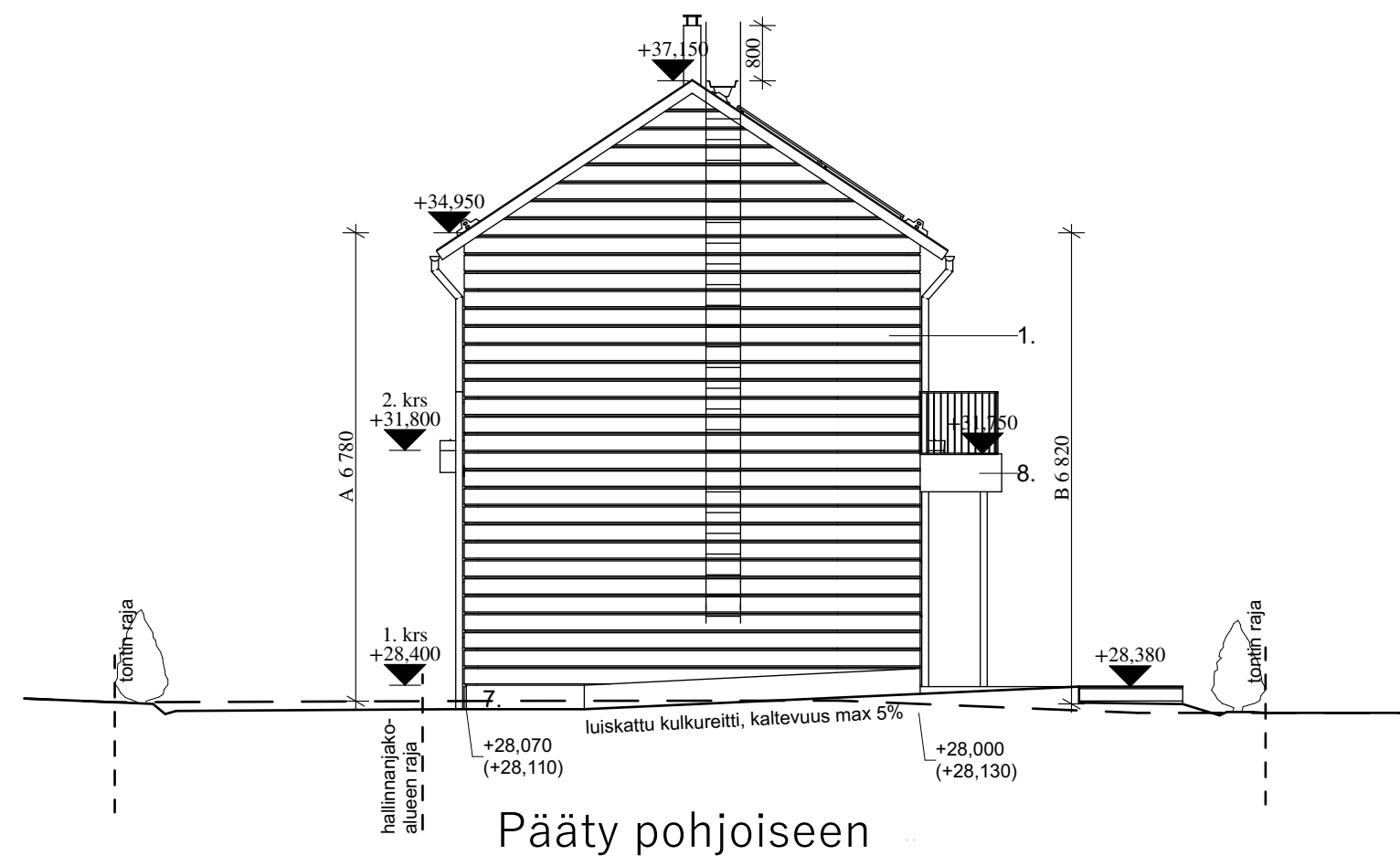
Kaupunginosa	Korttelin nro	Tontin nro	Viranomaisen arkistointimerkintä varten
Pakila	kortteli 34088	tontti 35	
Rakennuslomake	UUDISRAKENNUS	Piirustuksen sisältö	Juokseva numero
		Leikkaus, rakenteet	05
Rakennuksen nimi ja osoite	BAFO cc OY	Mittakaavat	1:50
	Osuuskunnantie 41 c 1		
	00660 Helsinki		
Suunnittelija	ARK	Suunnittelun nimi ja päiväys	Muutos
	ARKKITEHTUURITOIMISTO STUDIO ROSBERG		
	Vinve Rosberg ra 040 5944 544 vinve.rosberg@studiorosberg.fi	Piirittäjä	Anna Riikka Manninen ra
	Päiväys 8.12.2022		



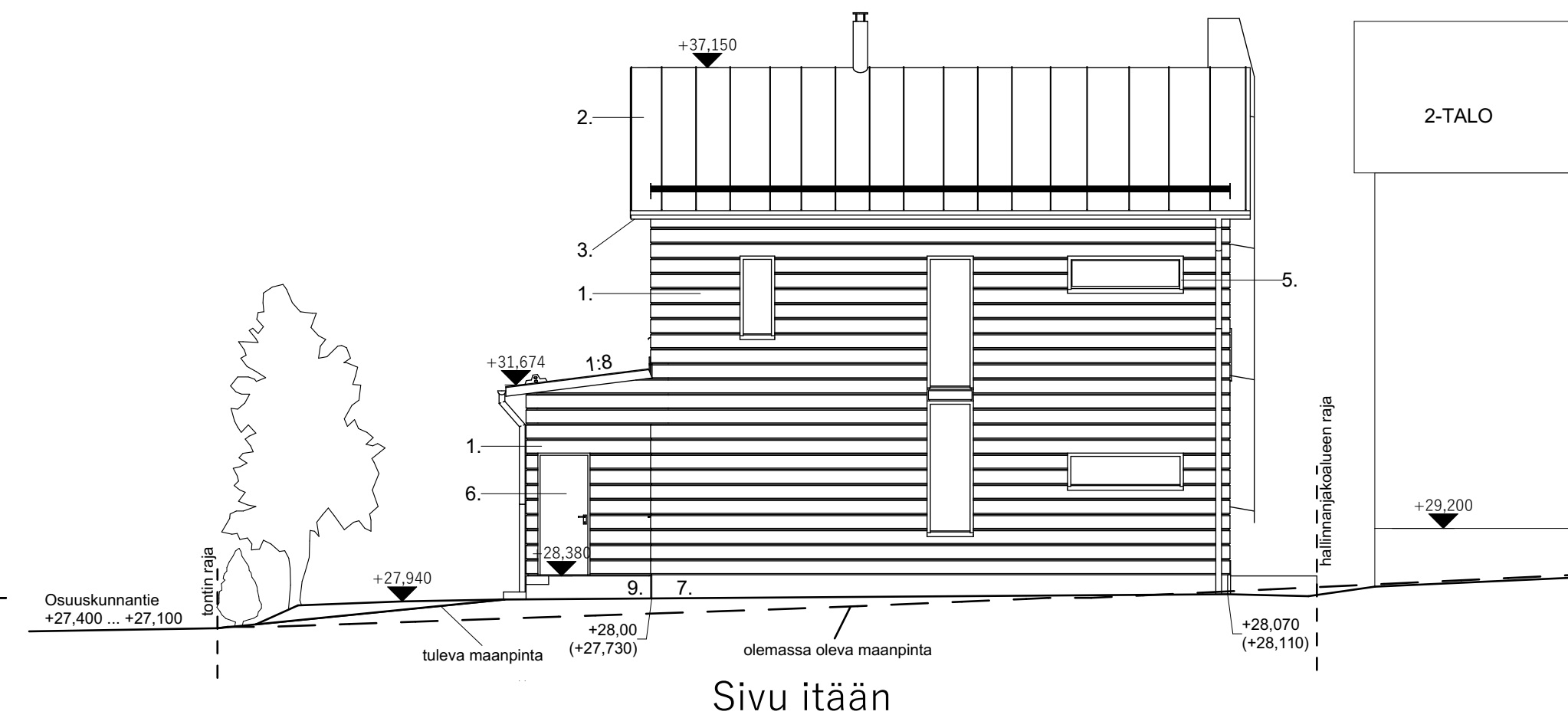
Sivu länteen



Pääty etelään



Pääty pohjoiseen



Sivu itään

JULKISIVUN MATERIAALIT JA VÄRITYS:

1. Peittomaalattu hirsi, tumma ruskea (esim. T7048)
2. Vesikate, peltikate tumma harmaa (esim. RR23)
3. Avoräystä, peittomaalattu puu, tumma ruskea (esim. T7048)
4. Vesikattovarusteet, tumma harmaa (esim. RR23)
5. Ikkunat, alumiinipinoitettu, tumma harmaa (esim. RAL 7024)
6. Ulko-ovet, alumiinipinoitettu, tumma harmaa (esim. RAL 7024)
7. Sokkeli, rappaus, vaalea harmaa (esim. T7038)
8. Parvekkeen pellitetty otsa, tumma harmaa (esim. RR23)
9. Terrasin puuosat, lämpökäsitelty, öljytty


Kaavassa sallittu korkeus 7 metriä.

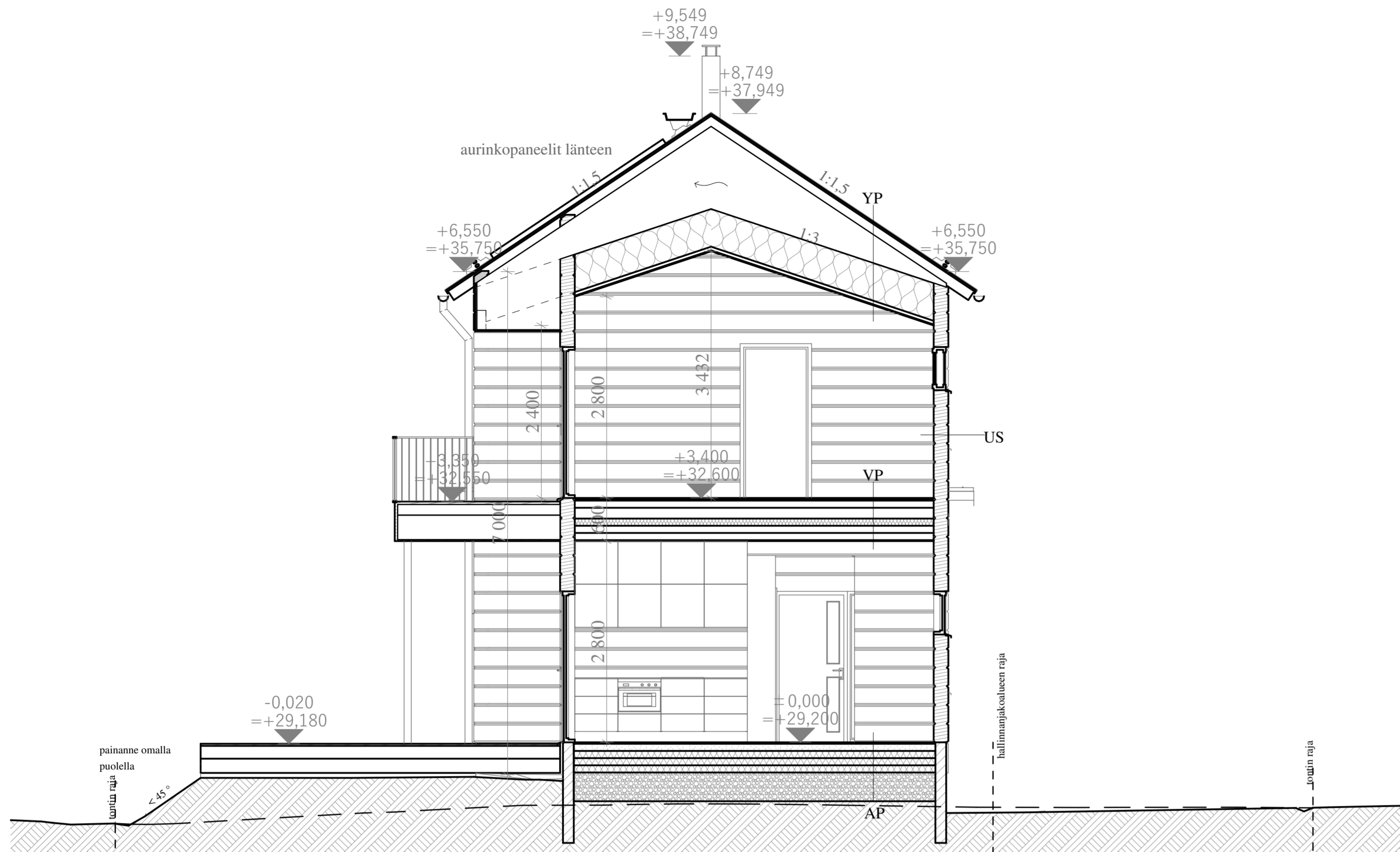
1-talon korkeus laskettuna olemassa olevasta maanpinnasta:

- A: 6780 mm
- B: 6820 mm
- C: 7250 mm
- D: 7150 mm

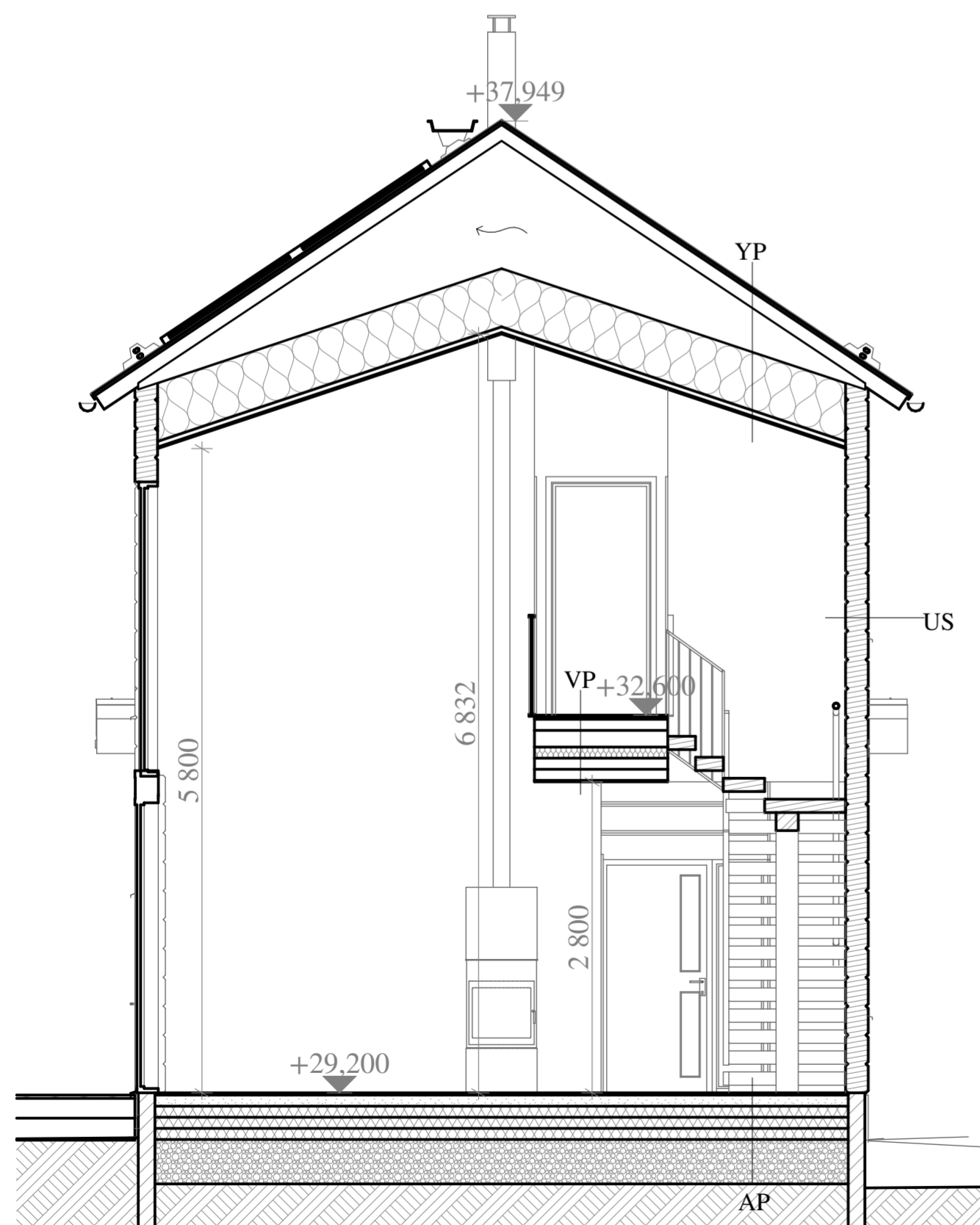
-> keskiarvo 7000 mm

Tasokoordinaatisto / Plankoordinaatisto:
ETRS-GK25
 Korkeusjärjestelmä / Höjdsystem:
N2000

Kaupunginosa Pakila	Korttelitila kortteli 34088	Tontti/R.no tontti 35	Viranomaisten arkistointimerkintä varten
Rakennustoimenpide UUDISRAKENNUS	Rakennuksen nimi ja osoite BAFO cc OY Osuuskunnantie 41 c 1 00660 Helsinki	Piirustuslaji PÄÄPIIRUSTUS	Juokseva numero 08
Suunnittelija	Muutos	Piirustuksen sisältö Julkisivut	Mittakaavat 1:100
Suunnittelualue, suunnittelijan nimi ja päiväys		Suunnittelualue, suunnittelijan nimi ja päiväys	
			
Päiväys 27.2.2023		Päiväys 27.2.2023	
Virve Rosberg ra 040 5944 544 virve.rosberg@studiorosberg.fi		Piirtäjä Anna-Riikka Manninen ra	



A-A Leikkaus



B-B Leikkaus

RAKENTEET

YP
 Peltikate
 Kattoruoteet
 Tuuletusrimat
 Aluskate
 Tuulenhajaimet rakennesuunnittelun mukaan
 Kantava rakenne +
 puukuitueriste 500 mm
 Ilmansulkupaperi
 Koolaus 48 mm
 Sisäverhous
 U-arvo 0,07 W/m²

VP
 Lattiapäällyste
 Vaneri 18 mm
 Kantava rakenne +
 askeläänieriste 100 mm
 Alaslasku 200 mm
 Sisäverhous

US
 Painumaton lamellihirsi 204 mm
 Pintakäsittely
 U-arvo 0,51 W/m²K

AP - maanvarainen alapohja
 Lattiapäällyste
 Teräsbetonilaatta 100 mm
 Polystyreenieriste 150 mm
 Kapillaarisora > 300 mm
 Perusmaa
 U-arvo 0,11 W/m²K

Ikkunat ja ovet 0,8 W/m²K

Perustusten ja muiden rakenteiden suunnittelu ja mitoitus rakennesuunnitelmien mukaan.

Vedeneristykset toteutetaan RIL 107-2012 mukaisesti.

Rakennuksen paloluokka P3.

Ikkunan valoaukko on vähintään 10% asuinhuoneen lattiapinta-alasta.

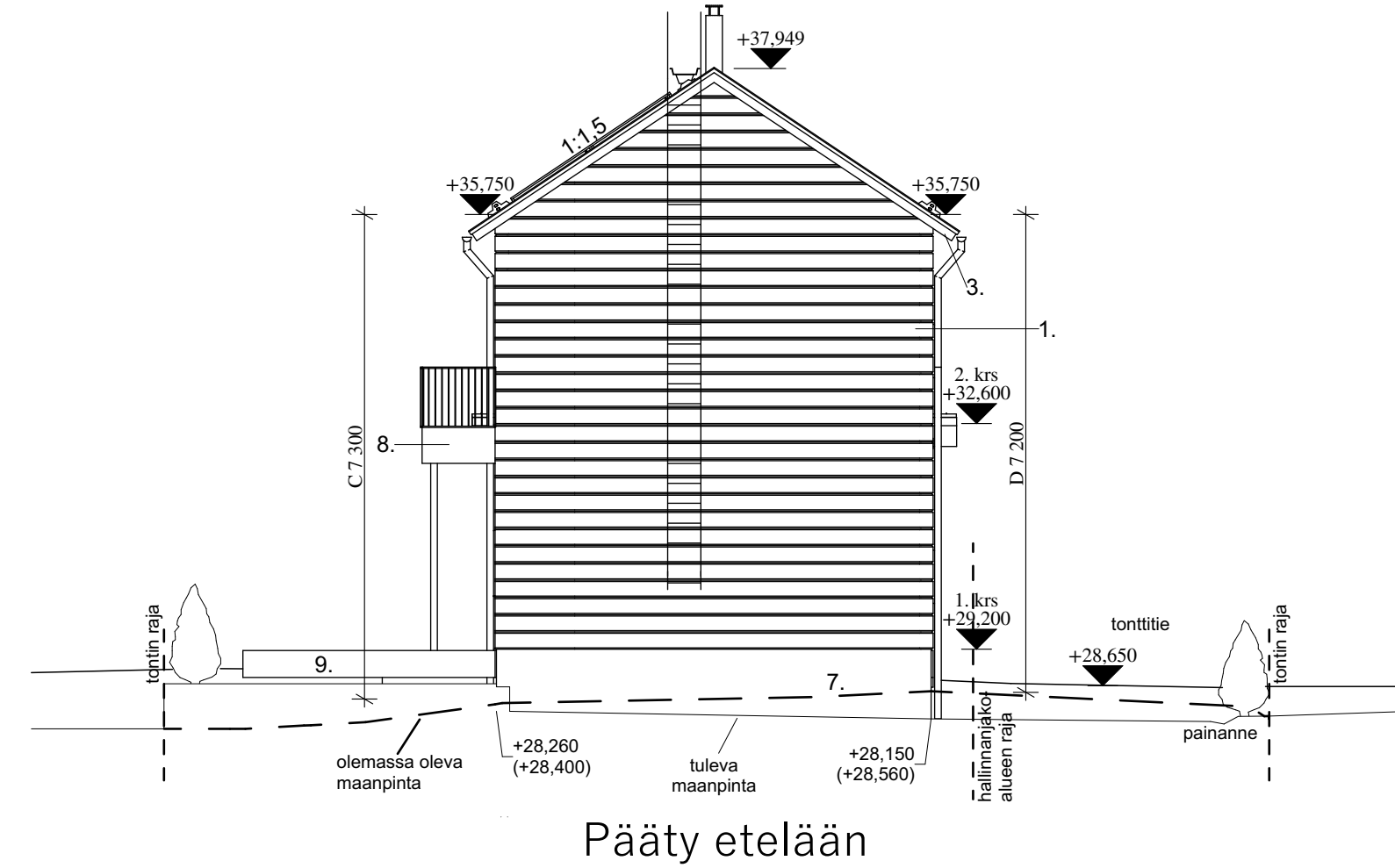
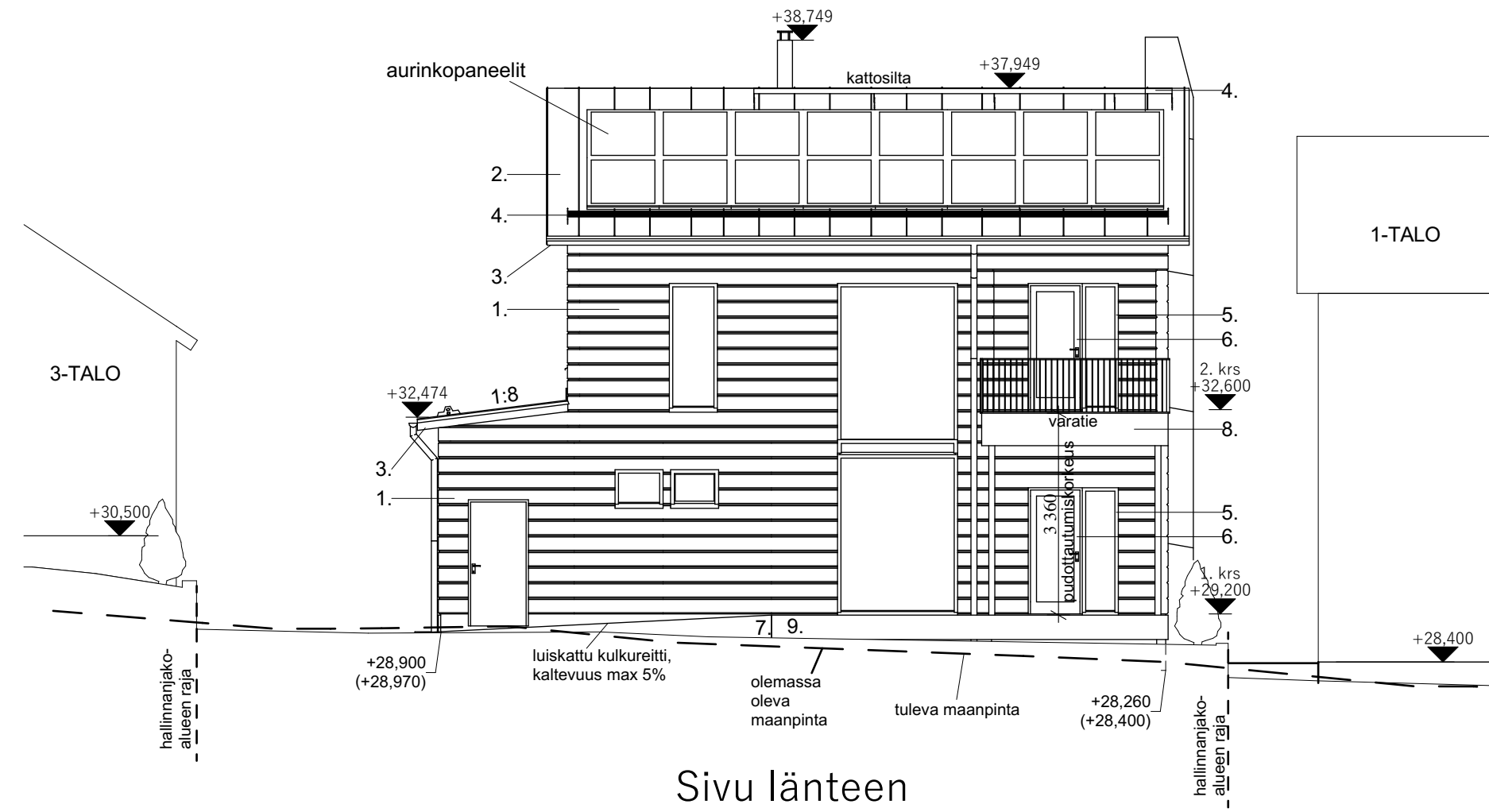
Rakennuksessa on koneellinen tulo- ja poistoilmavaihto, jonka LTO:n vuosihyötysuhde on vähintään 70%.

LVIS-järjestelyt toteutetaan erikoissuunnitelmien mukaan.

Hormin läpivienti: Yläpohjan kohdalla palamaton mineraalivilla > 100 mm.

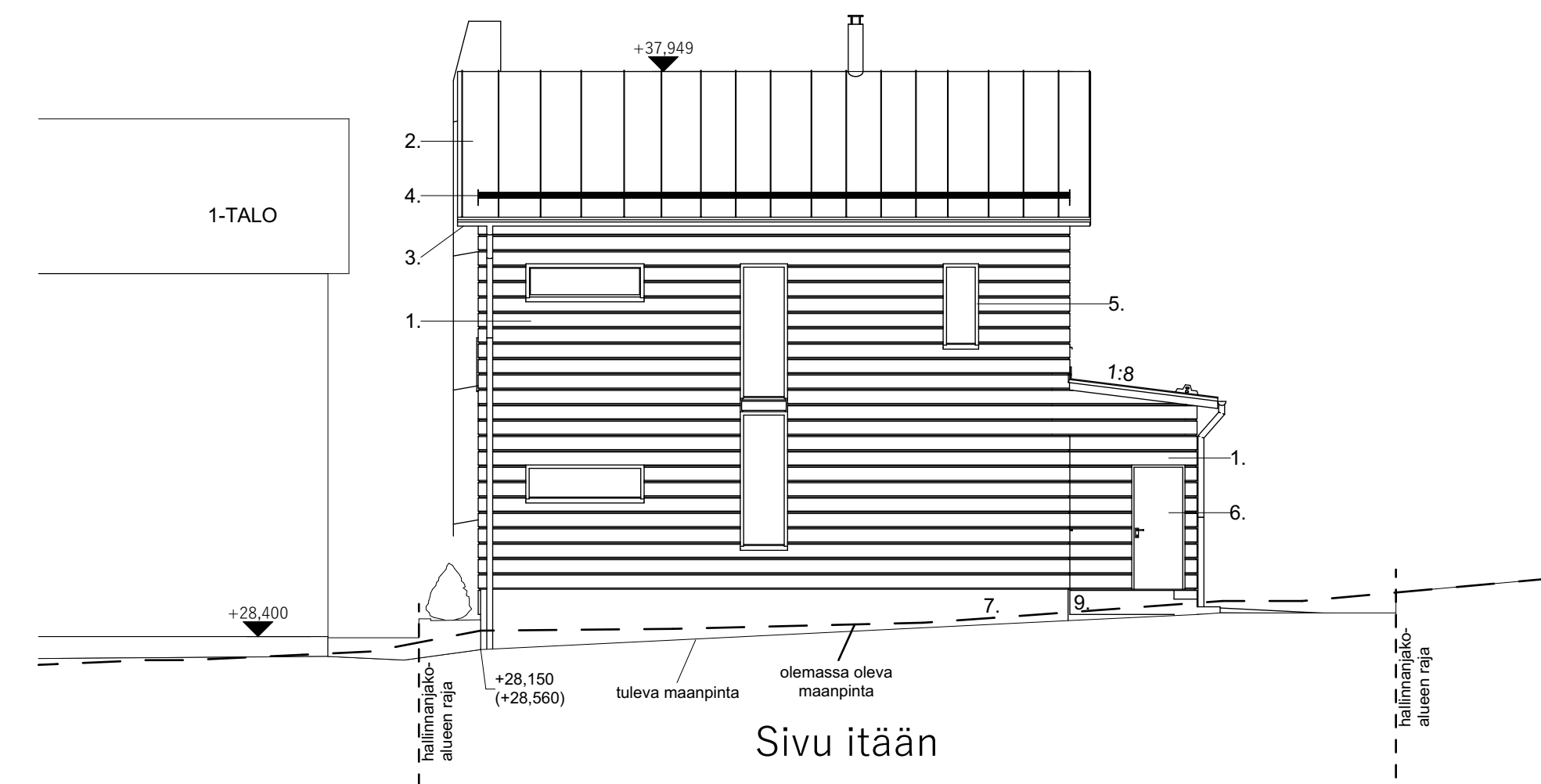
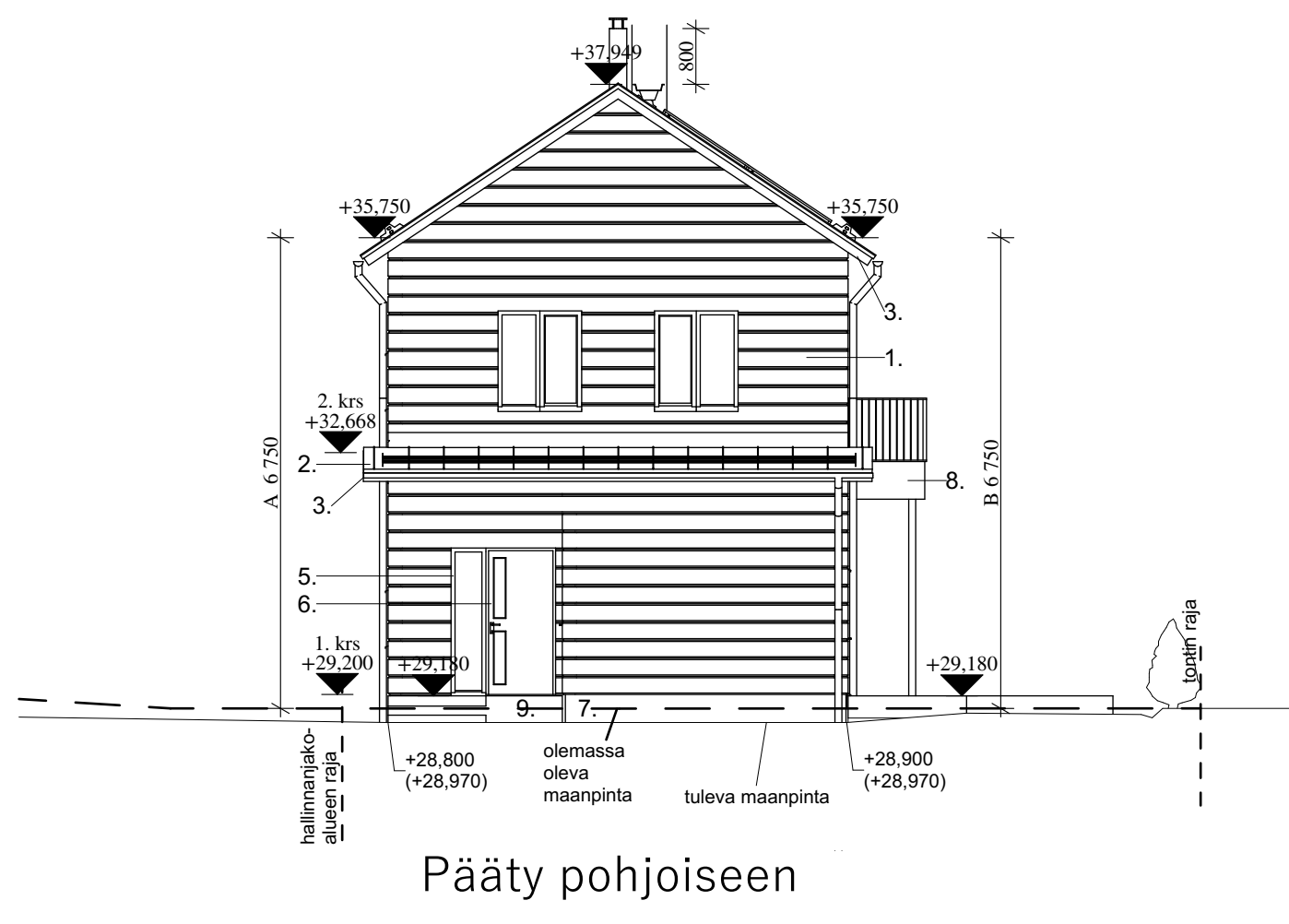
Tasokoordinaatisto / Plankoordinaatistojärjestelmä:
ETRS-GK25
 Korkeusjärjestelmä / Höjdsystem:
N2000

Kaupunginosa	Korttelin/tila	Tontti/R.no	Viranomaisen arkistointimerkintä varten
Pakila	kortteli 34088	tontti 35	
Rakennuslomake	UU DISRAKENNUS	Piirustuksen sisältö	Juokseva numero
BAFO cc Oy	Osuuskunnantie 41 c 2	00660 Helsinki	06
Suunnittelija	ARK	Suunnitteluala, suunnittelijan nimi ja päiväys	Muutos



JULKISIVUN MATERIAALIT JA VÄRITYS:

1. Peittomaalattu hirsi, valkoinen (esim. T7001)
2. Vesikate, peltikate tumma harmaa (esim RR23)
3. Avoräystä, peittomaalattu puu, valkoinen (esim. T7001)
4. Vesikattovarusteet, tumma harmaa (esim RR23)
5. Ikkunat, alumiinipinoitettu, tumma harmaa (esim RAL 7024)
6. Ulko-ovet, alumiinipinoitettu, tumma harmaa (esim RAL 7024)
7. Sokkeli, rappaus, vaalea harmaa (esim T7038)
8. Parvekkeen pellitetty otsa, tumma harmaa (esim RR23)
9. Terrasin puuosat, lämpökäsitelty, öljy



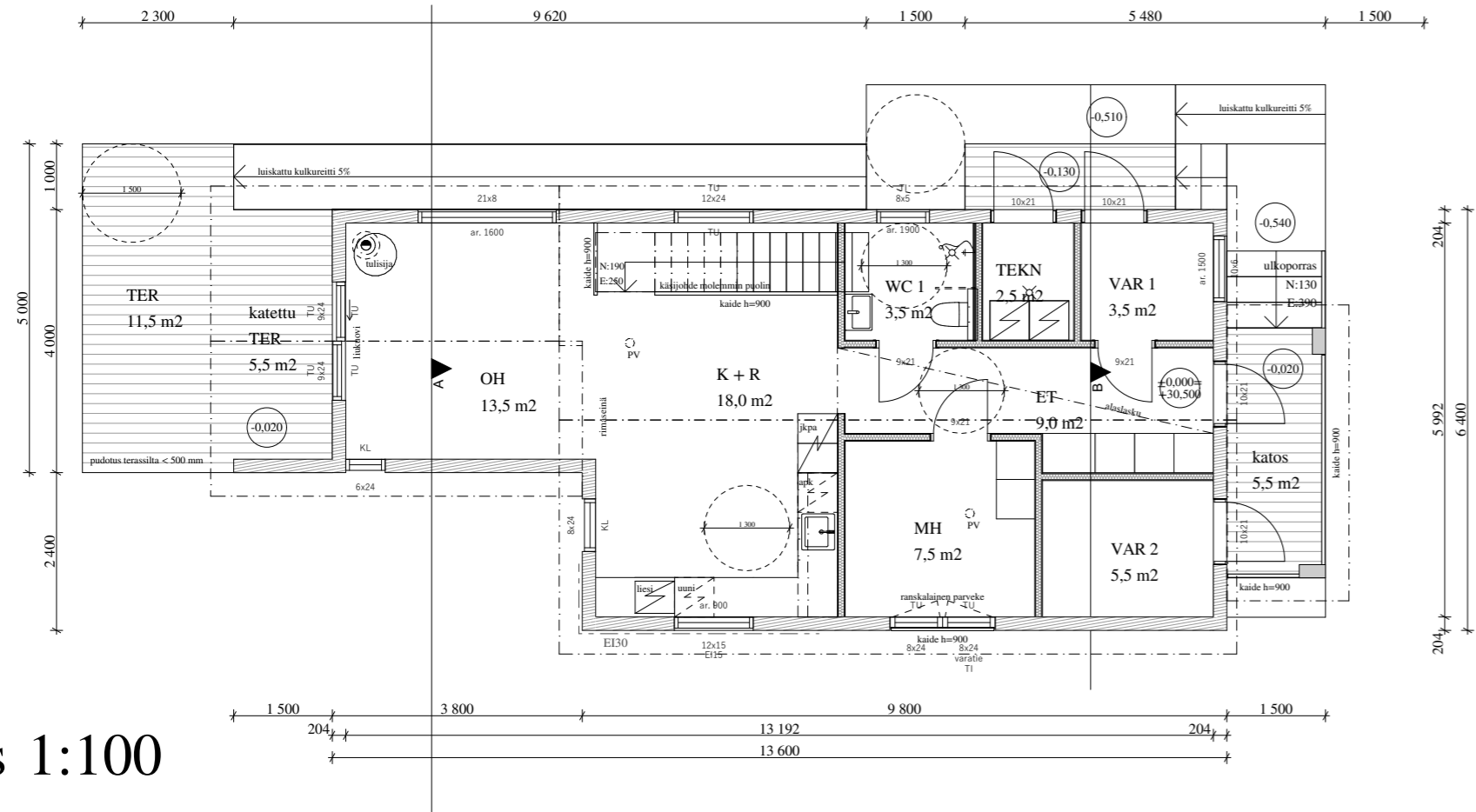
Kaavassa sallittu korkeus 7 metriä.

2-talon korkeus laskettuna olemassa olevasta maanpinnasta:

- A: 6750 mm
- B: 6750 mm
- C: 7300 mm
- D: 7200 mm
- > keskiarvo 7150 mm

Tasokoordinaatisto / Plankoordinaatisto:
ETRS-GK25
 Korkeusjärjestelmä / Höjdsystem:
N2000

Kaupunginosa Pakila	Korttelin/tila kortteli 34088	Tontti/R.no tontti 35	Viranomaisten arkistointimerkintä varten
Rakennustoinenpide UUDISRAKENNUS	Rakennuksen nimi ja osoite BAFO cc Oy Osuuskunnantie 41 c 2 00660 Helsinki		Piirustuslaji PÄÄPIIRUSTUS
Suunnittelija ARKKITEHTUURITOIMISTO STUDIO ROSBERG		Suunnittelijan nimi ja päiväys Virve Rosberg ra 040 5944 544 virve.rosberg@studiorosberg.fi	
Päiväys 27.2.2023		Mittakaavat 1:100	
Pääty		Muutos	
Pääty		Pääty	



1. krs 1:100

TALO 3

2h + k + s + pkh + ask + var
118 m² (huoneisto) + 11,5 m² (tekn ja var)

KERROSALA

1. krs 63,0 m²
+ tekninen tila 3,0 m²
+ ulkovarasto 5,0 m²
+ ulkovarasto 7,0 m²
Kellari 0,0 m²
yhteensä 78,0 m²

TILAVUUS

1. krs 360 m³
Kellari 220 m³
yhteensä 580 m³

KOKONAISALA

1. krs 63,0 m²
+ tekninen tila 3,0 m²
+ ulkovarasto 5,0 m²
+ ulkovarasto 7,0 m²
Kellari 78,0 m²
yhteensä 156,0 m²

HUONEISTOALA

1. krs 57,0 m²
Kellari 61,0 m²
yhteensä 118,0 m²

+ Lattiapinta-ala

tekn ja varasto 11,5 m²
yhteensä 129,5 m²

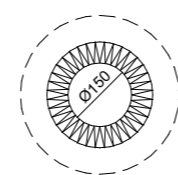
Rakennus on varustettu sähköverkkoon kytketyn palovaroitin 1 kpl jokaista alkavaa 60 m² kohden sekä jokaisessa makuuhuoneessa.

Makuuhuoneissa on avattavat ikkunat sekä varatiet. Asuinhuoneissa ikkunan valoaukko on vähintään 10% lattiapinta-alasta.

Ovien vapaa kulkuaukko on vähintään 800 mm.

Oleskelutasolta mitattuna alareunastaan alle 700 mm korkeudelle sijoittuvien lasitusten tulee olla tarkasteltavalta puolelta karkaistua turvalasia. Mikäli lasin takana on > 500 mm pudotus, lasin tulee olla laminoitu kaidelasi.

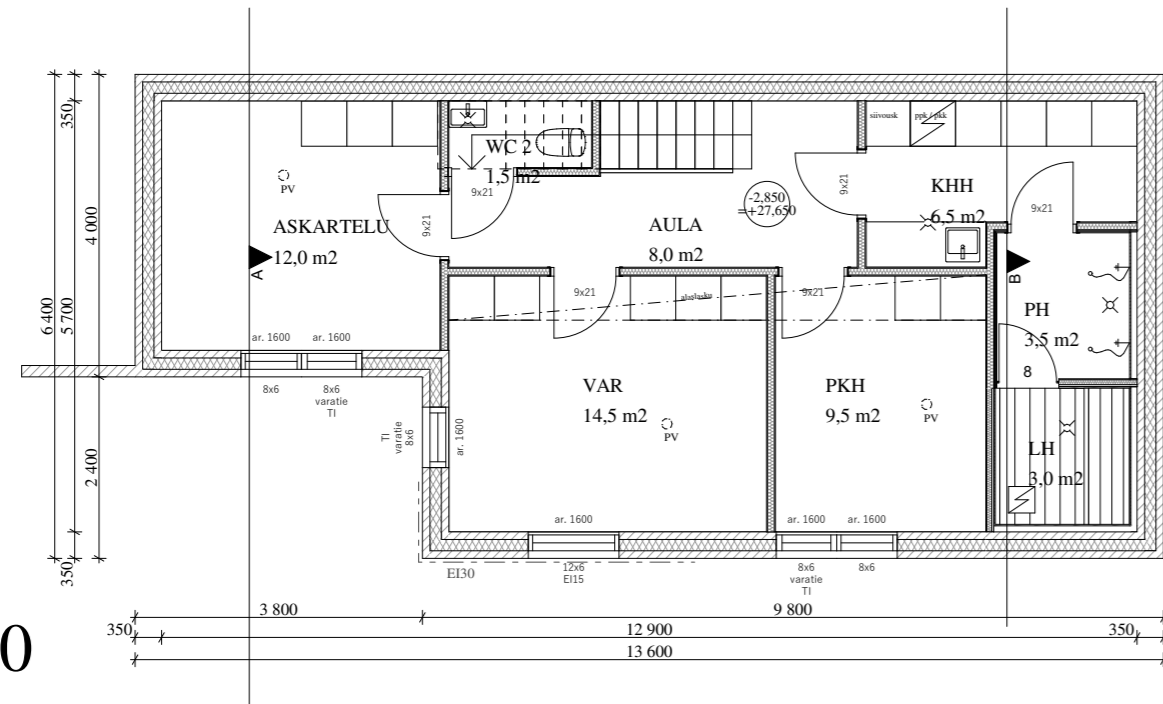
TU = turvalasi
KL = kaidelasi
TI = tuuletusikkuna
PV = palovaroin



Teräshorni
esim. Jalotakka JT/150
Lämpötilaluokka T600

Suojaetäisyys palaviin materiaaleihin 70 mm.
Hornin ja tulisijan CE-merkintöjen
lämpötilaluokkien on vastattava toisiaan.

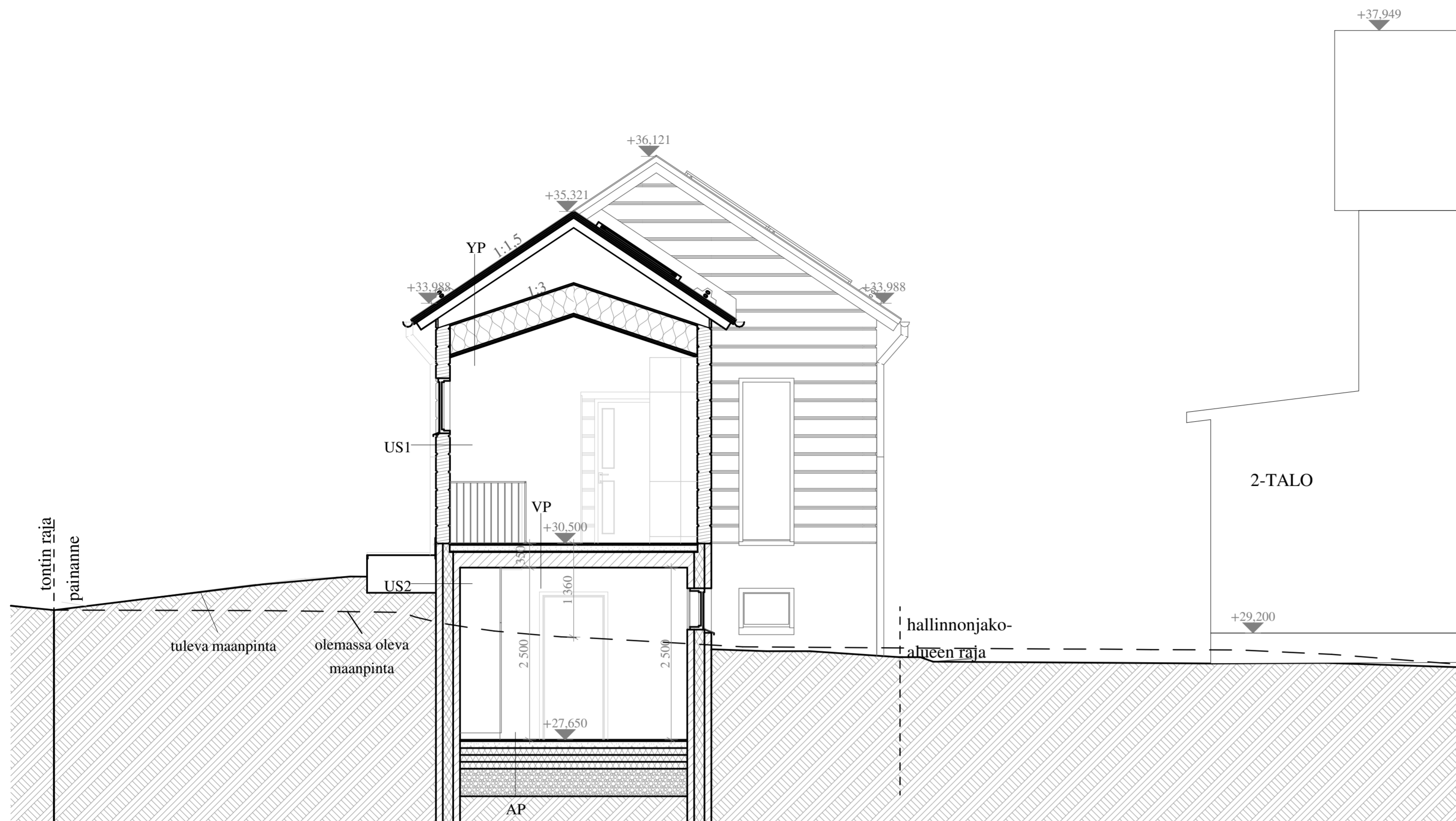
Hormidetalji 1:20



Kellari 1:100



Kaupunginosa Pakila	Kortteli/tila kortteli 34088	Tontti/R.no tontti 35	Viranomaisten arkistointimerkintöjä varten
Rakennustoimenpide UUDISRAKENNUS	Piirustuslaji PÄÄPIIRUSTUKSET	Juokseva numero 04	
Rakennuksen nimi ja osoite BAFO cc Oy Osuuskunnantie 41 c 3 00660 Helsinki	Piirustuksen sisältö Pohjapiirustus, hormidetalji	Mittakaavat 1:100, 1:20	
Suunnittelija ARKKITEHTUURITOIMISTO STUDIO ROSBERG	Suunnittelu-ala, suunnittelijan nimi ja päiväys	Muutos	
Päiväys 3.3.2023	Virve Rosberg ra 040 5944 544 virve.rosberg@studiorosberg.fi	Piirtäjä Anna-Riikka Manninen ra	



A-A Leikkaus

RAKENTEET

YP
 Peltikate
 Kattoruoteet
 Tuuletusrimat
 Aluskate
 Tuulenohjaimet rakennesuunnittelun mukaan
 Kantava rakenne +
 puukuitueriste 500 mm
 Ilmansulkupaperi
 Koolaus 48 mm
 Sisäverhous
 U-arvo 0,07 W/m²

US1 - hirsiseinä
 Painumaton lamellihirsi 204 mm
 Pintakäsittely

U-arvo 0,51 W/m²K

US2 - kellarin seinä
 Valueristeharkko 350 mm
 Tasoite

U-arvo 0,25 W/m²K

AP - maanvarainen alapohja
 Lattiapäällyste
 Teräsbetoni-laatta 100 mm
 Polystyreenieriste 150 mm
 Kapillaarisora > 300 mm
 Suodatinkangas
 Perusmaa

U-arvo 0,11 W/m²K

VP
 Lattiapäällyste 100 mm
 Betonivalu
 Askeläänieriste 200 mm
 Ontelolaatta
 Sisäverhous

Ikkunat ja ovet 0,8 W/m²K

Perustusten ja muiden rakenteiden suunnittelu ja mitoitus rakennesuunnitelmien mukaan.

Vedeneristyksen toteutus RIL 107-2012 mukaisesti.

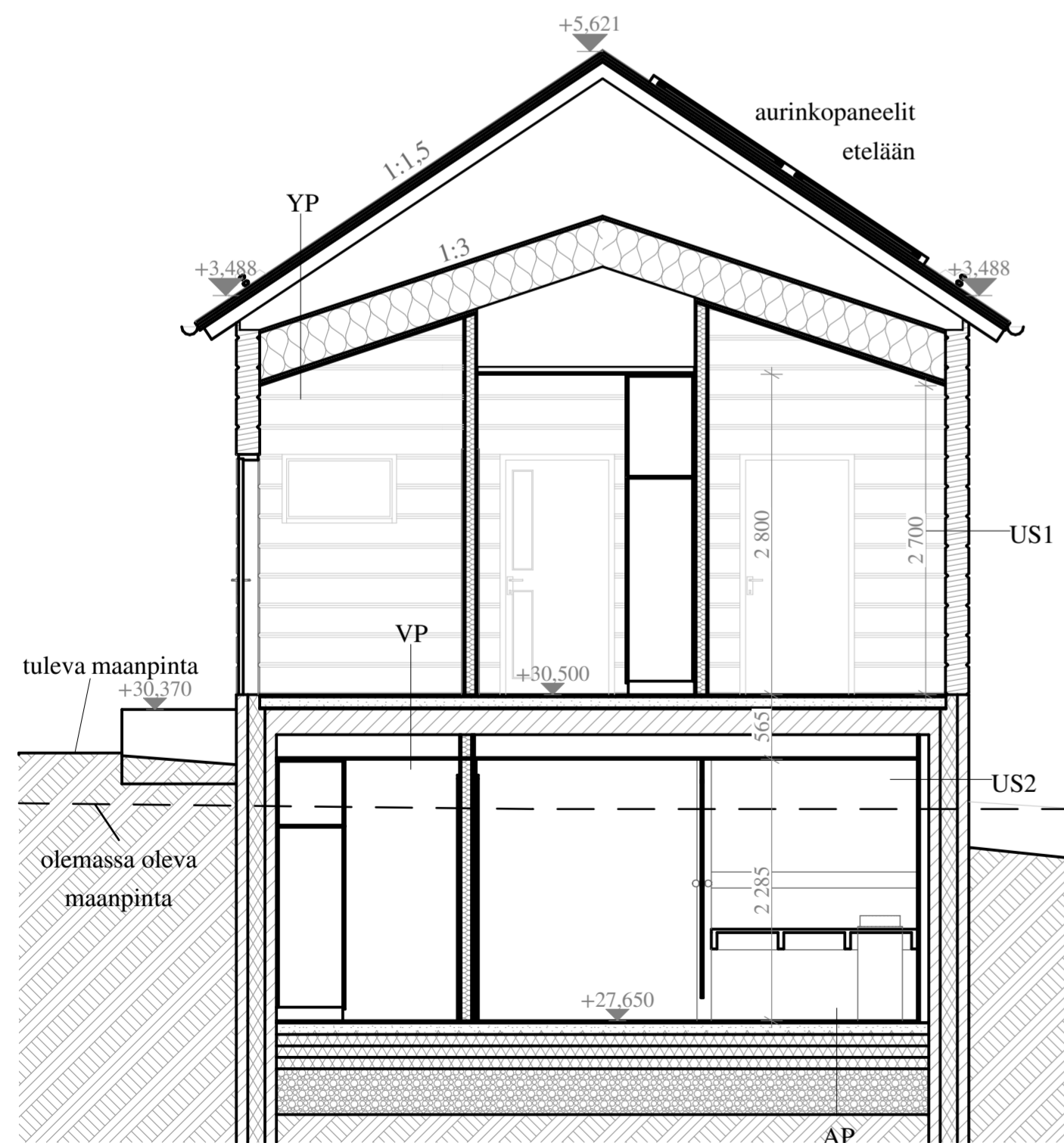
Rakennuksen paloluokka P3.

Ikkunan valoaukko on vähintään 10% asuinhuoneen lattiapinta-alasta.

Rakennuksessa on koneellinen tulo- ja poistoilmavaihto, jonka LTO:n vuosiyhtysuhde on vähintään 70%.

LVIS-järjestely toteutetaan erikoissuunnitelmien mukaan.

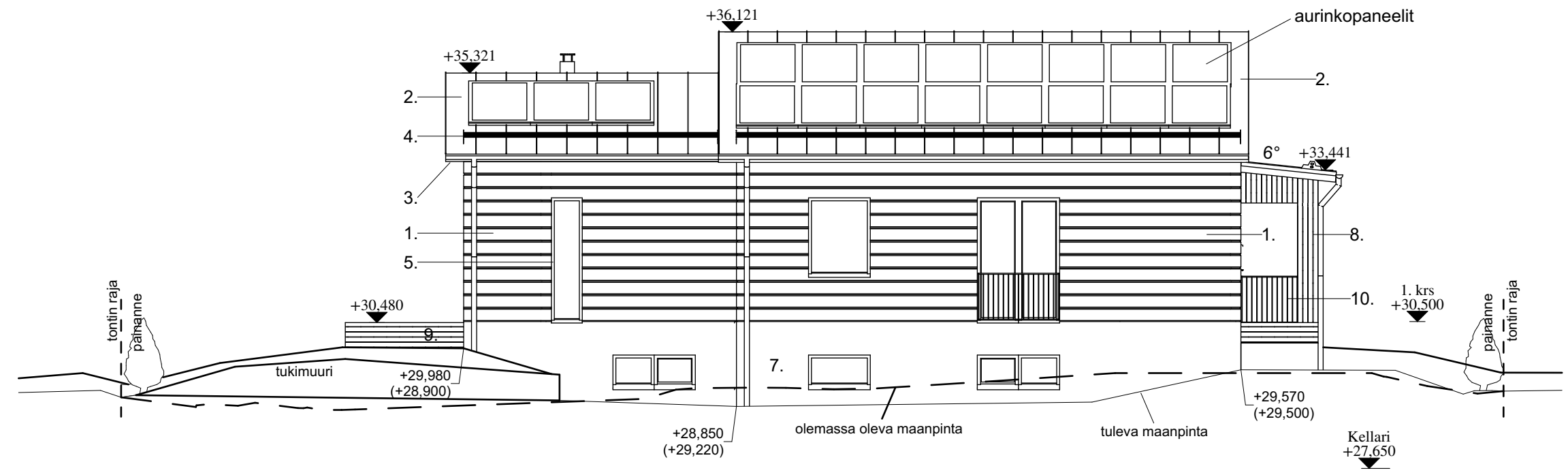
Hormin läpivienni: Yläpohjan kohdalla palamaton mineraalivilla > 100 mm.



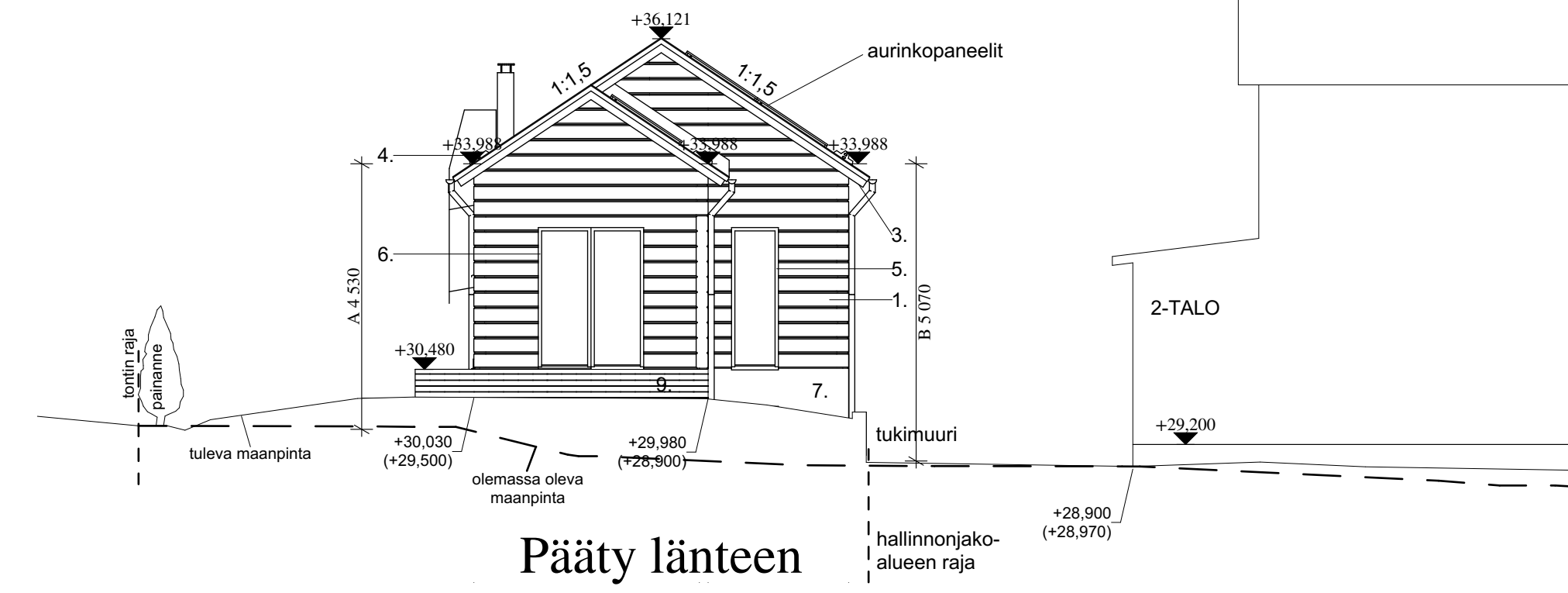
B-B Leikkaus

Tasokoordinaatisto / Plankoordinaatistojärjestelmä:
ETRS-GK25
 Korkeusjärjestelmä / Höjdsystem:
N2000

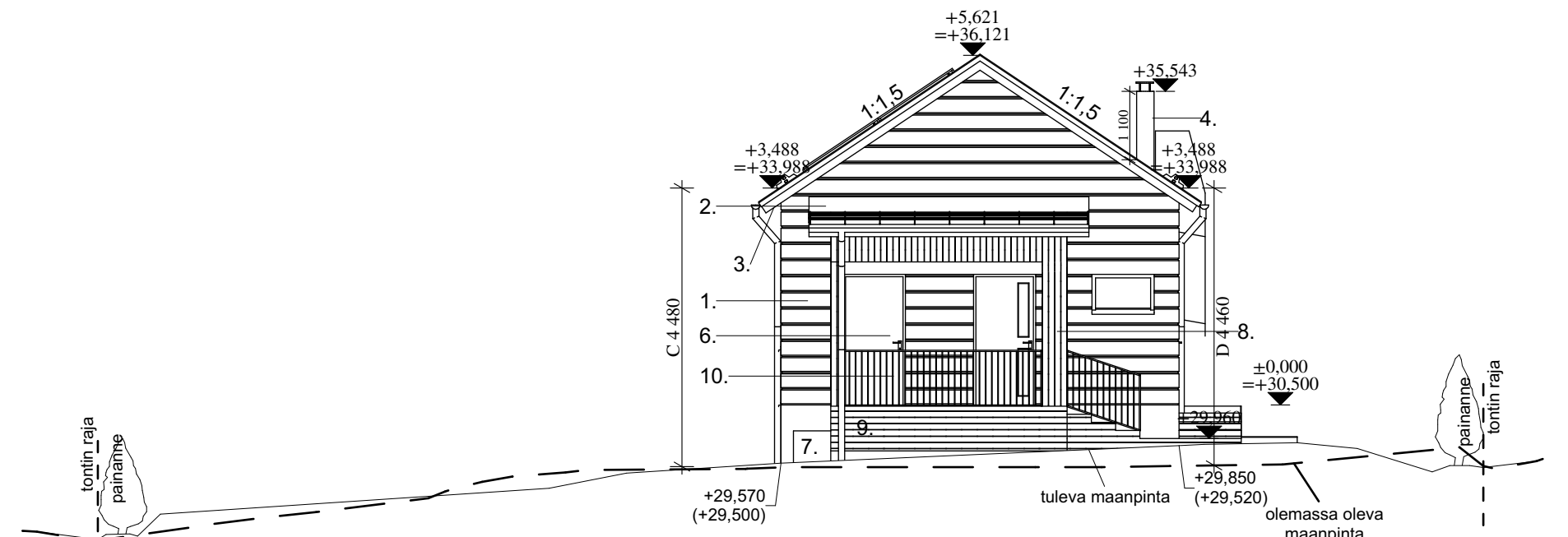
Kaupunginosa	Korttelin/tila	Tontti/R.no	Viranomaisen arkistointimerkintä varten
Pakila	kortteli 34088	tontti 35	
Rakennuslupajärjestelmä	UUDISRAKENNUS		Piirustaja
			PAÄPIIRUSTUKSET
Rakennuksen nimi ja osoite	BAFO cc Oy Osuuskunnantie 41 c 3 00660 Helsinki		Julkaisu numero
			07
Suunnittelija	Suunnittelua, suunnittelijan nimi ja päiväys		Muutos
	ARK ARKKITEHTUURITOIMISTO STUDIO ROSBERG		
Päiväys	12.12.2022		Piirittäjä
	Vive Rosberg ra 040 5944 544 vive.rosberg@studiorosberg.fi		Anna Riikka Manninen ra



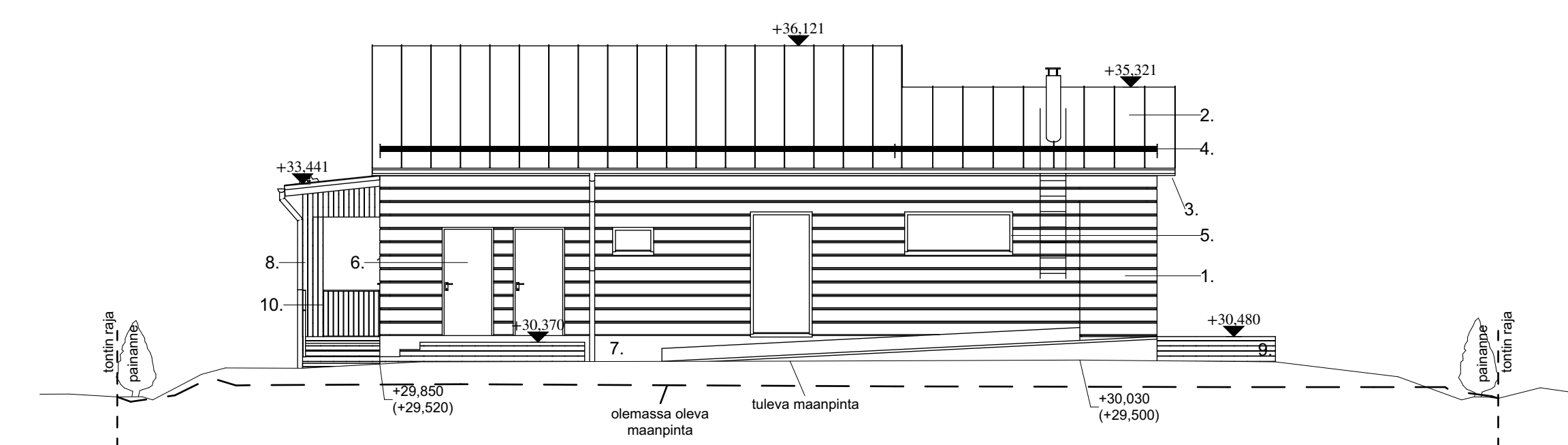
Sivu etelään



Pääty länteen



Pääty itään



Sivu pohjoiseen

JULKISIVUN MATERIAALIT JA VÄRITYS:

1. Peittomaalattu hirsi, vaalea harmaa (esim. T7045)
2. Vesikate, peltikate tumma harmaa (esim. RR23)
3. Avoräystä, peittomaalattu puu, vaalea harmaa (esim. T7045)
4. Vesikattovarusteet, tumma harmaa (esim. RR23)
5. Ikkunat, alumiinipinnoitettu, tumma harmaa (esim. RAL 7024)
6. Ulko-ovet, alumiinipinnoitettu, tumma harmaa (esim. RAL 7024)
7. Sokkeli, rappaus, vaalea harmaa (esim. T7038)
8. Katoksen pystyverhous, peittomaalattu vaalea harmaa (esim. T7045)
9. Terrassin puuosat, lämpökäsitelty, öljytty
10. Pinnakaide, teräs, tumma harmaa (esim. RAL 7024)

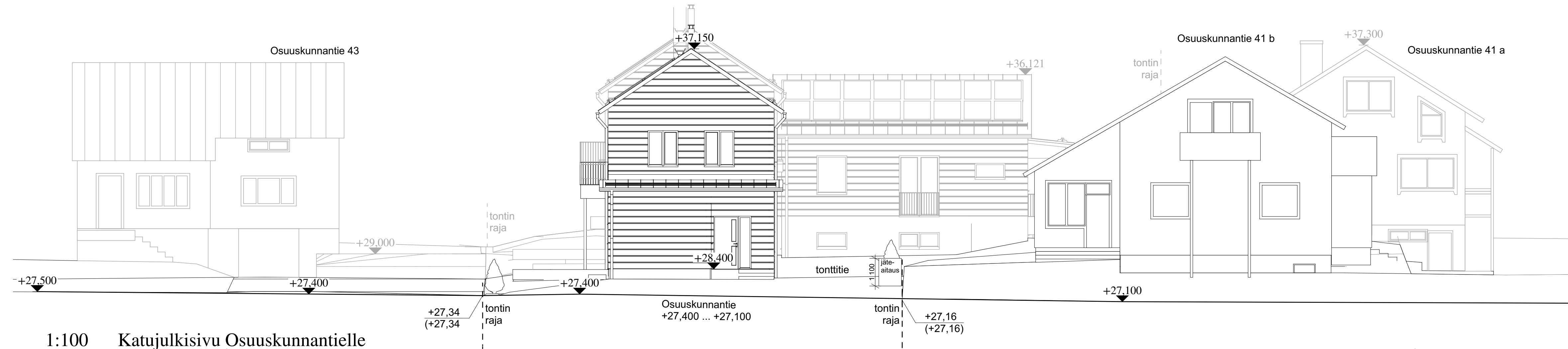
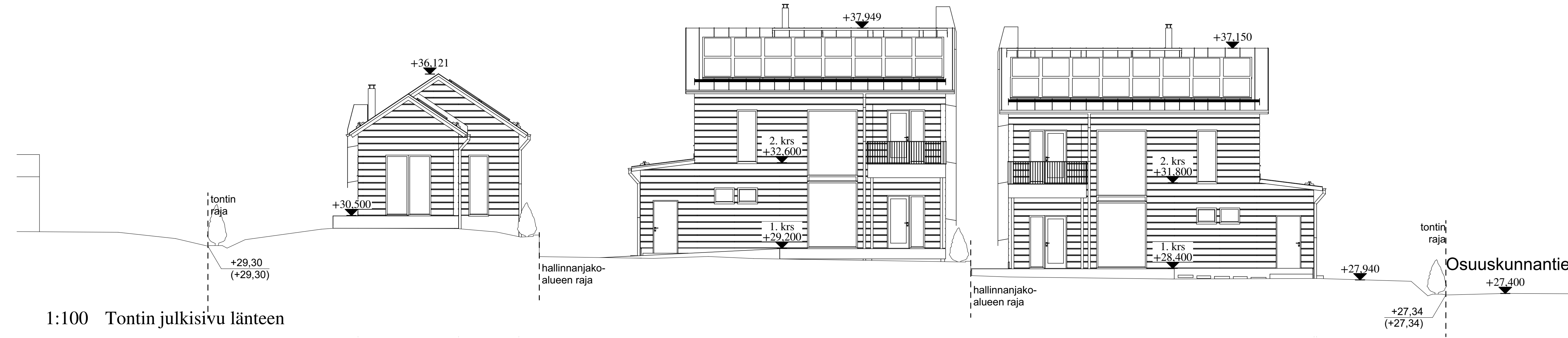
Kaavassa sallittu korkeus 4,5 m.

TALO 3 korkeus laskettuna olemassa olevasta maanpinnasta:

- A: 4,530 m
- B: 5,070 m
- C: 4,480 m
- D: 4,460 m
- > keskiarvo 4,635 m
- > ylitys 0,135 m

Tasokoordinaatisto / Plankoordinatsystem:
ETRS-GK25
 Korkeusjärjestelmä / Höjdsystem:
N2000

Kaupunginosa Pakila	Kortteli/tila kortteli 34088	Tontti/R.no tontti 35	Viranomaisien arkistointimerkintöjä varten
Rakennusloimenpide UUDISRAKENNUS	Rakennuksen nimi ja osoite BAFO cc Oy Osuuskunnantie 41 c 3 00660 Helsinki	Piirustuksen nimi ja osoite PÄÄPIIRUSTUKSET Julkisivut	Juokseva numero 10 Mittakaavat 1:100
Suunnittelija 	Suunnitteluala, suunnittelijan nimi ja päiväys ARK Päiväys 27.2.2023	Muutos ARK Virve Rosberg ra 040 5944 544 virve.rosberg@studiorosberg.fi	Piirtäjä Anna-Riikka Manninen ra



Tasokoordinaatisto / Plankoordinaatistojärjestelmä:
ETRS-GK25
 Korkeusjärjestelmä / Höjdsystem:
N2000

Kaupunginosa Pakila	Korttelin nimi kortteli 34088	Tontti/R.no tontti 35	Viranomaisten arkistointimerkintä varten
Rakennustoimenpide UUDISRAKENNUS	Rakennuksen nimi ja osoite BAFO cc OY Osuuskunnantie 41 c 1-3 00660 Helsinki	Piirustuslaaji Pääpiirustus	Juokseva numero 19
Suunnittelija 	Päiväys 27.2.2023	Suunnitteluala, suunnittelijan nimi ja päiväys ARK Virve Rosberg ra 040 5944 544 virve.rosberg@studiorosberg.fi	Muutos Pääpiirustus Tonttijulkisivut Mittakaavat 1:100 Pääpiirustus Tonttijulkisivut Mittakaavat 1:100

Kiinteistön hulevedet johdetaan kootusti viivytyksen kautta kaupungin hulevesiverkkoon.
Nurmialueiden pintavedet imeytetään hajautetusti pihan rakennekerron väilyksellä perusmaahan.

Tonttitiellä sekä 2. ja 3. talojen autopaikkojen pintamateriaali on asfaltti.

1. talon autopaikan pintamateriaali on nurmikivi.

Oleskelupihoilla on nurmikkoa, istutuksia, pensaita ja puita.

Maanpinnan kallistuksen rakennuksista pois päin (nuolet), vähintään 1:20 kaltevuudella vähintään 3 metriä.

Rajojen tuntumassa painanteet, joiden kallistukset ovat nuolten suuntaisesti.

Ohessa arvio viivytysjärjestelmän mitoituksista.

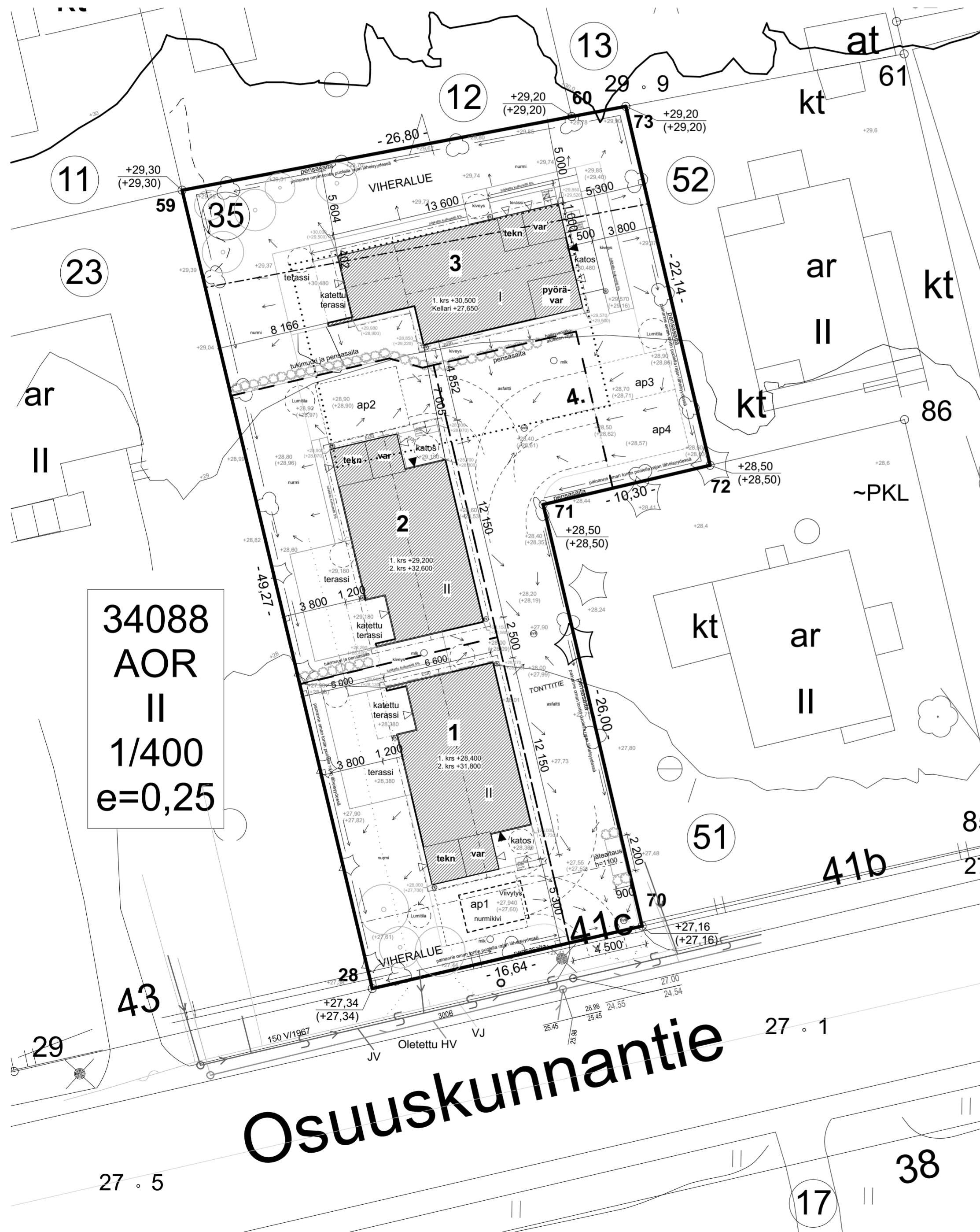
Määrien tarkempi laskenta sekä mahdollinen padotusventtiilin tarve ja kaivojen korot esitetään KVV-suunnitelmassa.

ALUSTAVAHULEVESIJÄRJESTELMÄN MITOITUS

PINTA	m ²	valumakerroin	läpäisemätön pinta, m ²
Vesikatot	292	0,9	263
Asfaltti	312	0,8	250
Terassit	65	0,4	26
Nurmi	352	0,1	35
Ap1, nurmikivi	20	0,4	8
yhteensä			582

ALUSTAVA VIIVYTYSSÄILIÖN MITOITUS

Viivytystilavuus on 1 m³ / 100 m²:n vettä läpäisemätöntä pintaa kohden.
Vaadittu viivytystilavuus on noin 5,8 m³.



1:200

Alustava hulevesisuunnitelma

Tasokoordinaatisto / Plankoordinaatistojärjestelmä:
ETRS-GK25
Korkeusjärjestelmä / Höjdsystem:
N2000

Kaupunginosa Pakila	Korttelin/tila kortteli 34088	Tontti/R.no tontti 35	Viranomaisen arkistointimerkintä varten
Rakennusluvan numero UUDISRAKENNUS	Päätösnumero Pääpiirustus		Juokseva numero 18
Rakennuksen nimi ja osoite BAFO cc OY Osuuskunnantie 41 c 1-3 00660 Helsinki	Päätöksen sisältö Alustava hulevesisuunnitelma		Mittakaava 1:200
Suunnittelija	Suunnittelun nimi ja päiväys	Muutos	
		ARK Vive Rosberg ra 040 5944 544 vive.rosberg@studiorosberg.fi	
		Piirittäjä Arna Riikka Manninen ra	