

Asukasvalinnat Hekan vuokra- asuntoihin 1. – 30.6.2024

Helsinki

Asukasvalinnat 1.–30.6.2024

Hekan vuokra-asuntoja välitettiin 328 kpl

- Asukasvalinnat uusille asukkaille 284 kpl
- Asukasvalinnat asunnonvaihtajille 44 kpl

▪ *Asuntotarjouksen saaneista 56 % kieltäytyi asunnosta*

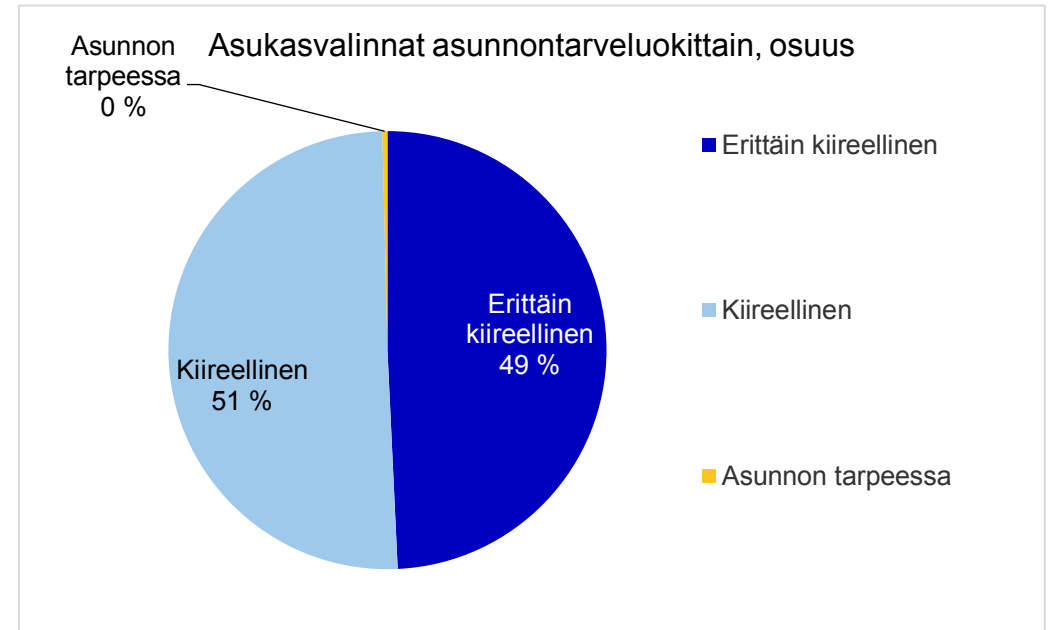
Lisäksi Hekan vuokra-asunnoissa tehtiin asukkaiden välisiä keskinäisiä vaihtoja 50 kpl

Asukasvalinnat vapautuneisiin asuntoihin asunnontarveluokittain

Asunnontarveluokka	KPL	%
Erittäin kiireellinen	207	63 %
Kiireellinen	120	37 %
Asunnon tarpeessa	1	0 %
Yhteensä	328	100 %

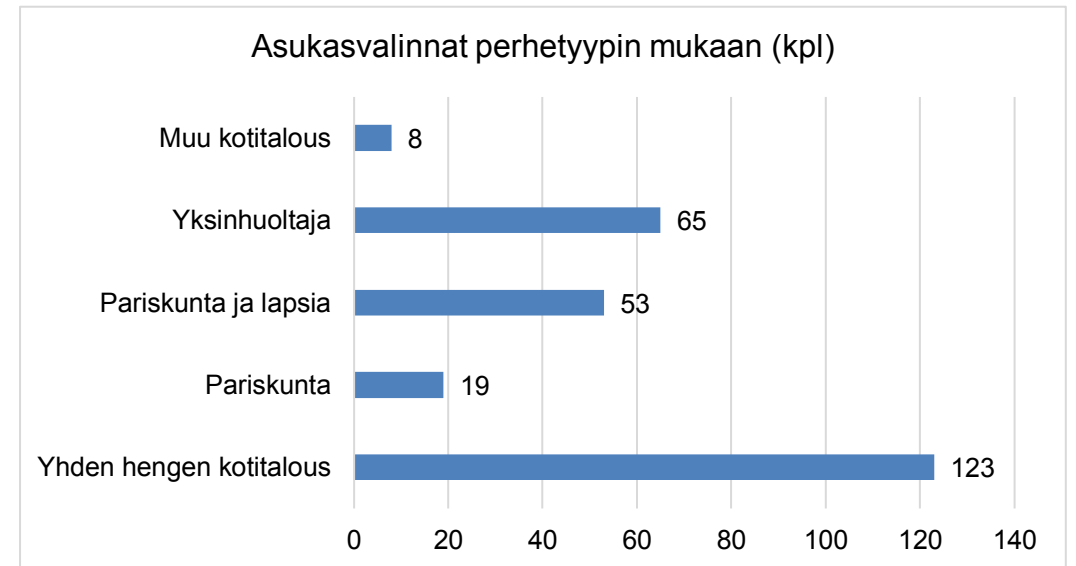
Asukkaaksi valituista:

Asunnonvaihtajia	44	13 %
Asunnottomia	106	32 %



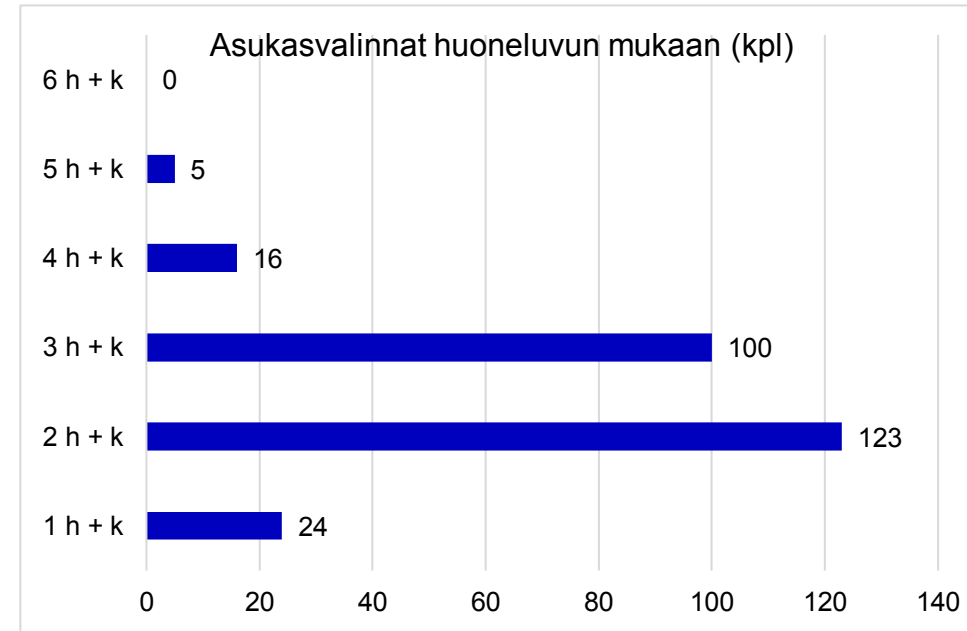
Asukasvalinnat vapautuneisiin asuntoihin perhetyypin mukaan

Perhetyyppi	KPL	%
Yhden hengen kotitalous	157	48 %
Pariskunta	22	7 %
Pariskunta ja lapsia	68	21 %
Yksinhuoltaja	65	20 %
Muu kotitalous	16	5 %
Yhteensä	328	100 %



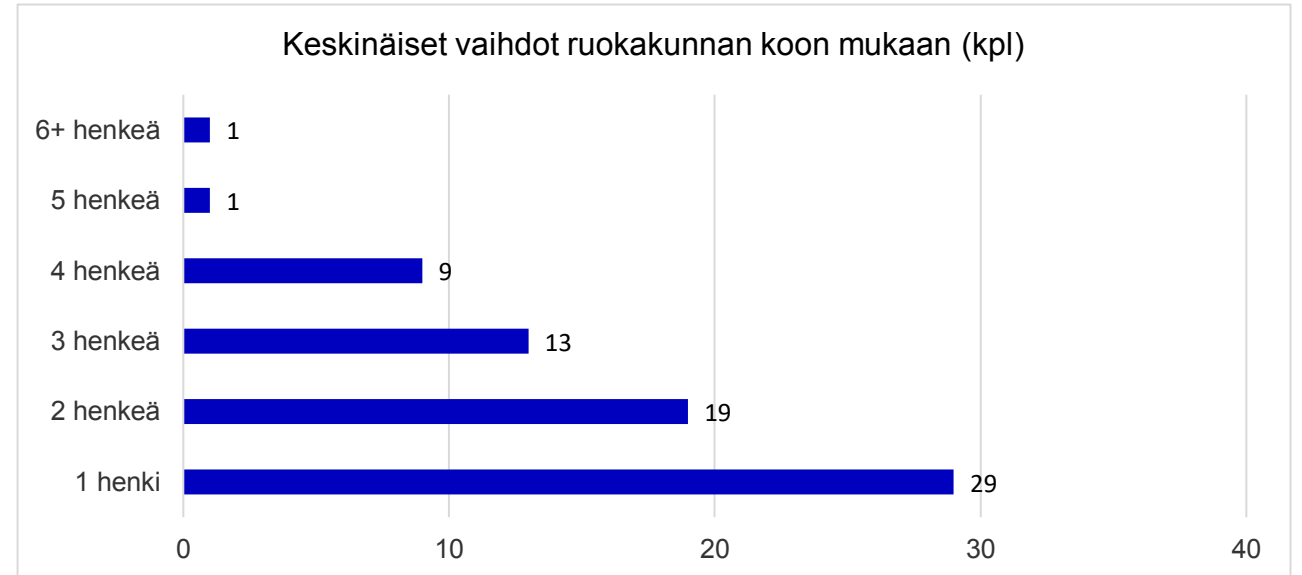
Asukasvalinnat vapautuneisiin asuntoihin huoneluvun mukaan

Huoneluku	KPL	%
1 h + k	64	20 %
2 h + k	123	38 %
3 h + k	105	32 %
4 h + k	28	9 %
5 h + k	8	2 %
6 h + k	0	0 %
Yhteensä	328	100 %



Keskinäiset vaihdot ruokakunnan koon mukaan

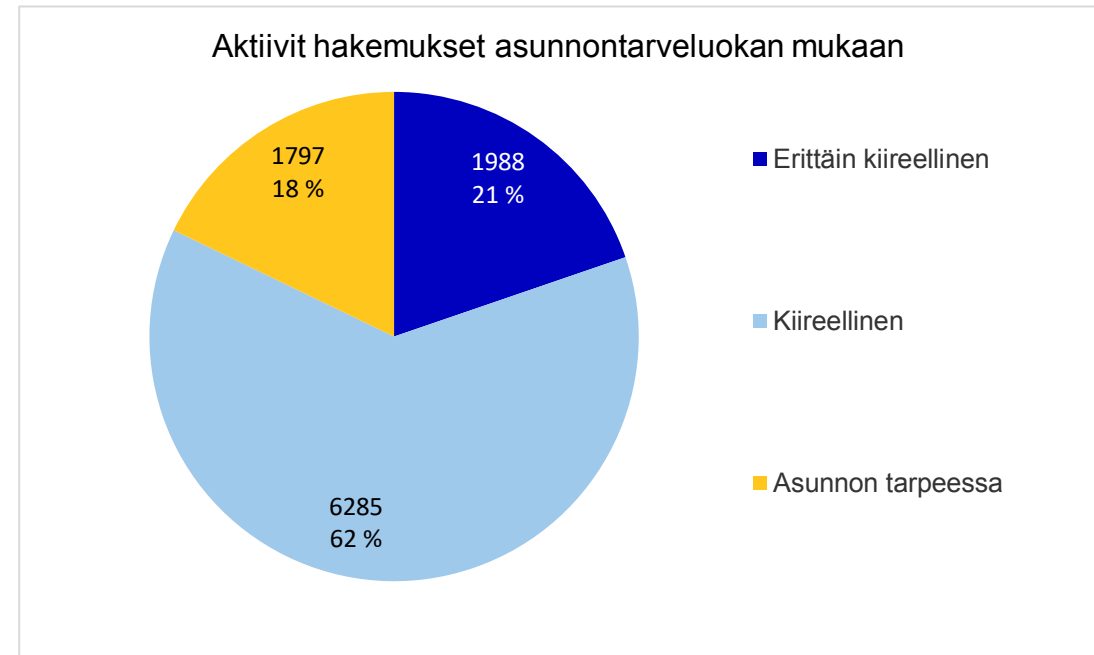
Ruokakunnan koko	KPL	%
1 henki	17	34 %
2 henkeä	17	34 %
3 henkeä	8	16 %
4 henkeä	7	14 %
5 henkeä	1	2 %
6+ henkeä	0	0 %
Yhteensä	50	100 %



Aktiivit hakemukset asunnontarveluokan mukaan 30.6.2024

Asunnontarveluokka	KPL	%
Erittäin kiireellinen	1932	19 %
Kiireellinen	6443	63 %
Asunnon tarpeessa	1880	18 %
Yhteensä	10255	100 %

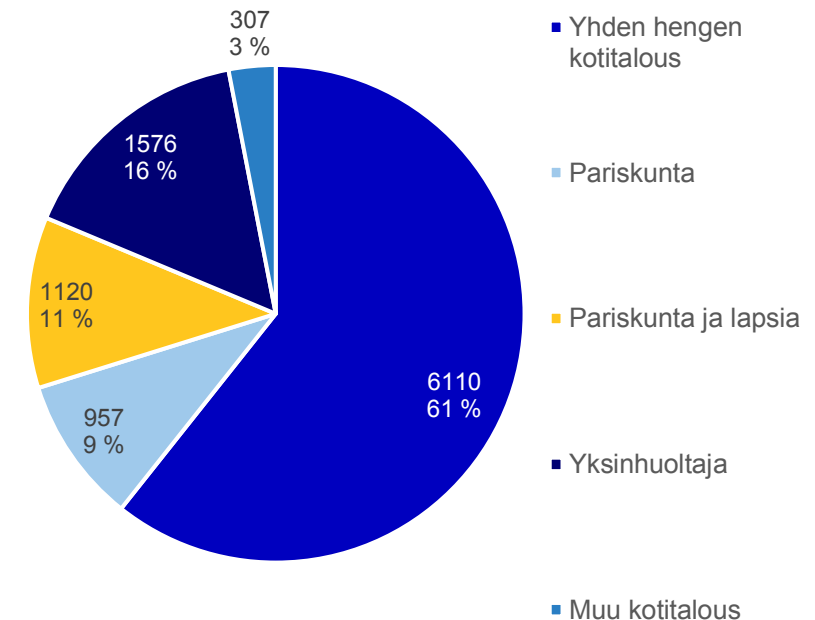
Asunnonvaihtajia hakijoista	2183	21 %
------------------------------------	-------------	-------------



Aktiivit hakemukset perhetyypin mukaan 30.6.2024

Perhetyyppi	KPL	%
Yhden hengen kotitalous	6281	61 %
Pariskunta	981	10 %
Pariskunta ja lapsia	1139	11 %
Yksinhuoltaja	1560	15 %
Muu kotitalous	294	3 %
Yhteensä	10255	100 %

Aktiivit hakemukset perhetyypin mukaan

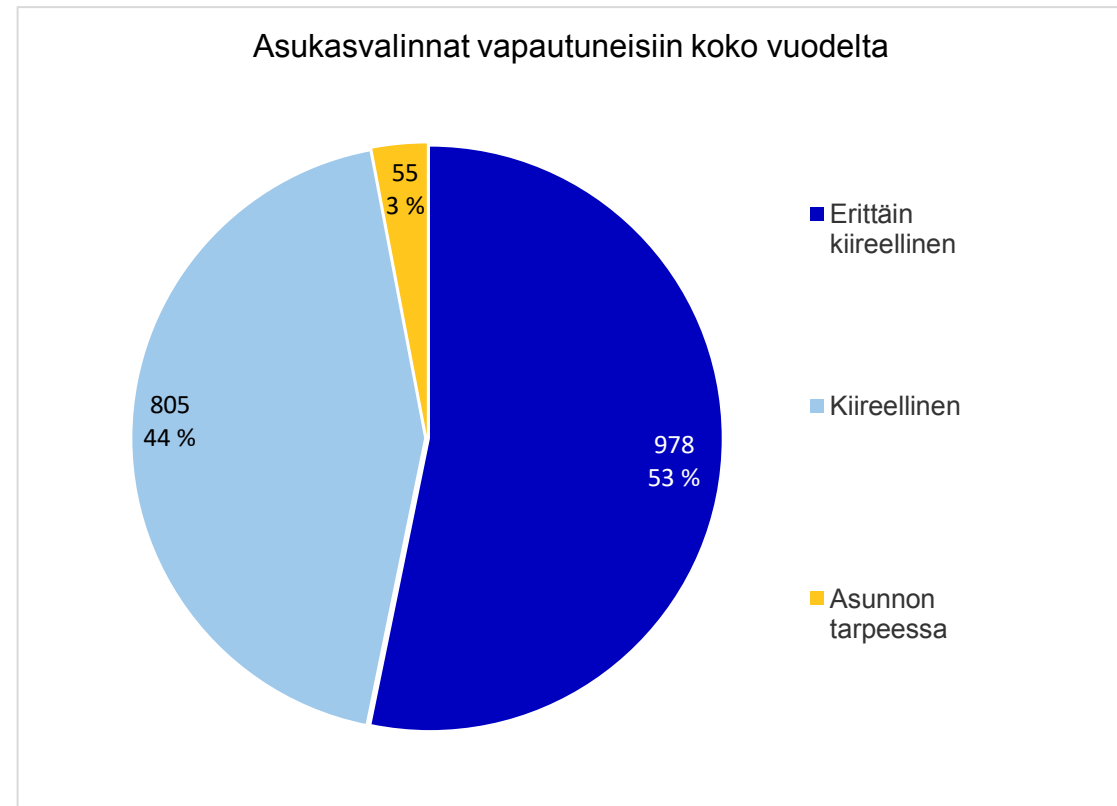


Asukasvalinnat vapautuneisiin asuntoihin asunnontarveluokittain 1.1. – 30.6.2024

Asunnontarveluokka	KPL	%
Erittäin kiireellinen	1185	55 %
Kiireellinen	925	43 %
Asunnon tarpeessa	56	3 %
Yhteensä	2166	100 %

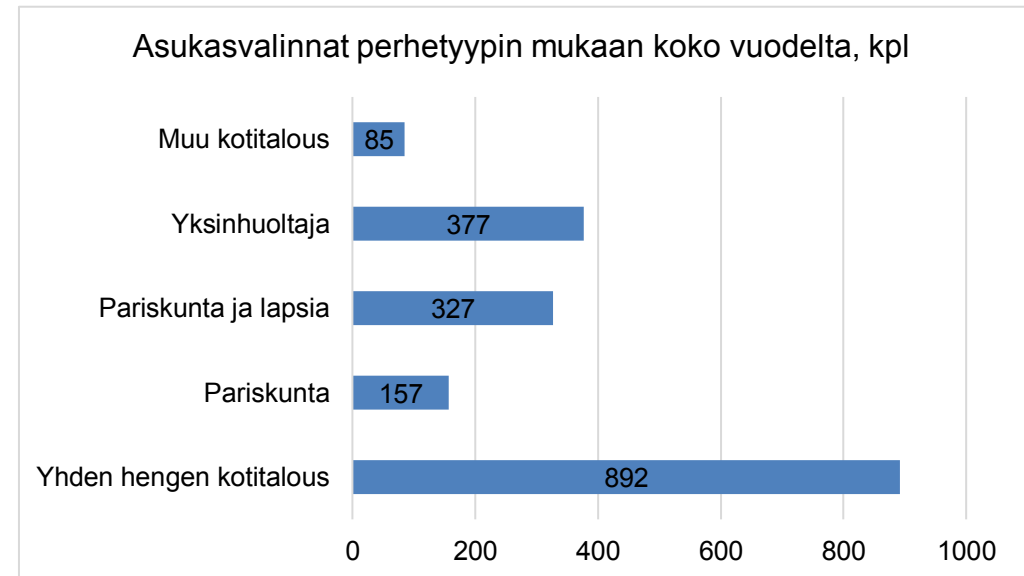
Asukkaaksi valituista:

Asunnonvaihtajia	241	11 %
Asunnottomia	701	32 %



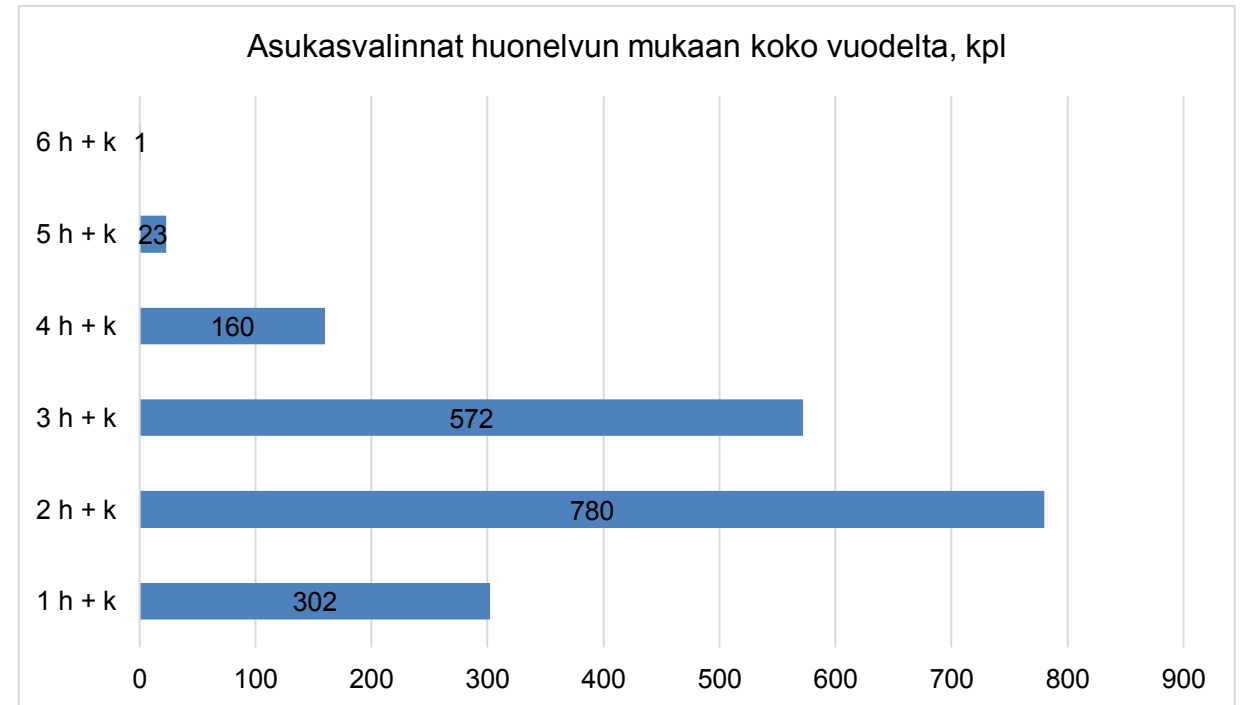
Asukasvalinnat vapautuneisiin asuntoihin perhetyypin mukaan 1.1. – 30.6.2024

Perhetyyppi	KPL	%
Yhden hengen kotitalous	1049	48 %
Pariskunta	179	8 %
Pariskunta ja lapsia	395	18 %
Yksinhuoltaja	442	20 %
Muu kotitalous	101	5 %
Yhteensä	2166	100 %



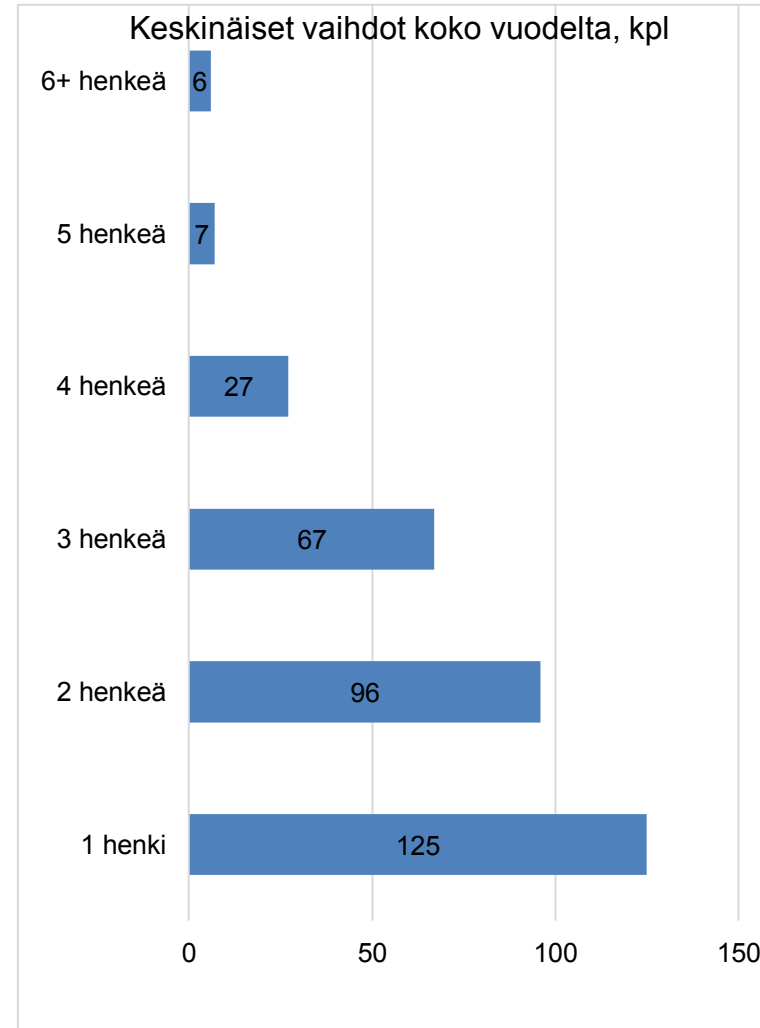
Asukasvalinnat vapautuneisiin asuntoihin huoneluvun mukaan 1.1. – 30.6.2024

Huoneluku	KPL	%
1 h + k	366	17 %
2 h + k	903	42 %
3 h + k	677	31 %
4 h + k	188	9 %
5 h + k	31	1 %
6 h + k	1	0 %
Yhteensä	2166	100 %



Keskinäiset vaihdot ruokakunnan koon mukaan 1.1. – 30.6.2024

Ruokakunnan koko	KPL	%
1 henki	142	38 %
2 henkeä	113	30 %
3 henkeä	75	20 %
4 henkeä	34	9 %
5 henkeä	8	2 %
6+ henkeä	6	2 %
Yhteensä	378	100 %



Lähde:

**Kaupunkiympäristö / Palvelut ja
luvat / Asumisen palvelut /
Asumisen yksikkö 1**

Helsinki