

MÄSTENKANTA

Auinkorotalon (rakenna 1) pajoiluokka on P1. Porrahuoneissa ja asunnoissa on säiköverkkoon liitetyt jäsiovoittimet (Haj 160N2 ja Higi) / porrahuone. Porrahuoneiden savunpoistokanauksen kaukosaaku (SP) tapahtuu sisäänkäyntikerroksessa ei 1. kerroksessa.

Korttelin keuhke rakennettavan korttelijärjestyksen (rakenna 2) pajoiluokka on P2.

Asunnit osastoittain huoneistotiloin E160, parvekkeilla RE120 ja parvekkeilla E115, itäistisovareita ja VSS-tila E160, muut yhteydet parvekkeiden suunnitelman mukaisesti.

Kaikkia asunnoita on varattu parvekkeiden suunnitelman mukaisesti joko parvekkeen tai ranskalaisen parvekkeen kautta.

Rakennus liitetään HSY:n vedenjakelu- ja jätevesijärjestelmään.

Rakennuksessa on kaukolämpö.

Asunnoissa on huoneistotiloin ilmanvaihtolaitteistolla. Huonekorkeus on yleensä 2,550m (1. kerroksessa 2,750 m), aulatöiden kohdalla 2,300 tai 2,250 m ja kylpyhuoneissa 2,300m.

Asunnit ja yhteydet ovat esteettömiä. Kynnyskorkeus max. 20mm. Parvekkeiden esteettömyys hoitetaan tarvittaessa jaksamettavien puutillien avulla.

Ilkuna-auton alustan korkeus lasketaan ilmeisen kivistä ("ar"). Laseista käytetään asununkatusta turvaiseen ikkunaan, joiden ar < 700mm. Myös parvekkeiden ja porrahuoneiden lasisissa turvaiseen ikkunaan mukaisesti.

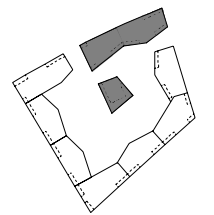
Asuntojen oistumisläpisy, porrastaso vapaa kulkukäyttöön on 850mm. Asuntojen sisäänkäyntien välttämättömien käytävien parvekkeiden oien vapaa kulkukäyttö on 500mm.

Rakennuksessa käytetään ELO-hormielementtejä, jotka ovat parosostavia (E00).

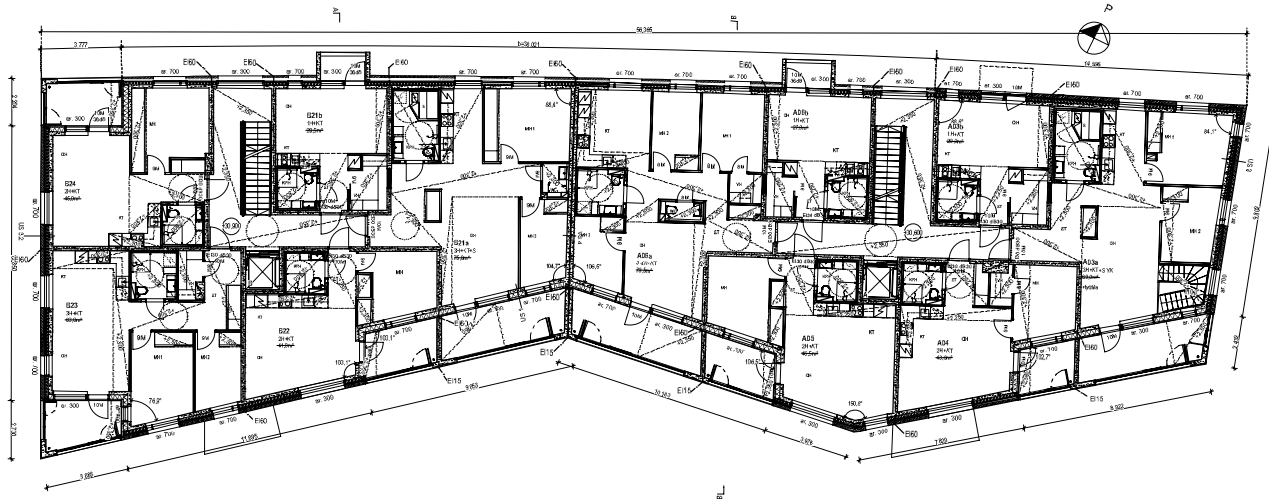
Lyhenteet

SP = Savunpoistokanauksen  
 SPL = Savunpoistoluukku  
 SPOK = Savunpoistokäytävä / Hoitoyksikkö  
 KL = Kintä lasi  
 PP = Pokkuryömpälikä

Tasokoordinaattisto / Planikoordinaattistojen:  
**ETRS-GK25**  
 Korkeusjärjestelmä / Hoitoyksikkö:  
**N2000**



KOKOAVASTUUTTAJA	KORJETTAVIILA	VOITTELAUS	MAKSAVASTUUTTAJA
17	120	5	
KORJETTAVASTUUTTAJA	MAKSAVASTUUTTAJA	MAKSAVASTUUTTAJA	MAKSAVASTUUTTAJA
UUDISRAKENNUS	PAAPRISTUS	MAKSAVASTUUTTAJA	MAKSAVASTUUTTAJA
KORJETTAVASTUUTTAJA	MAKSAVASTUUTTAJA	MAKSAVASTUUTTAJA	MAKSAVASTUUTTAJA
POSTINKANTA JA 4	1. KERROS, POHJAPIRUSTUS		



Asuinyöntein tekemien 1) parvekkeiden ja 2) parvekkeiden ja asuinolosuhteiden tarkastus on tehty 15.11.2020. Parvekkeiden ja asuinolosuhteiden tarkastus on tehty 15.11.2020. Parvekkeiden ja asuinolosuhteiden tarkastus on tehty 15.11.2020.

Korkeus- ja laatuvaatimukset on tarkastettu 15.11.2020.

Asuinyöntein tekemien 1) parvekkeiden ja 2) parvekkeiden ja asuinolosuhteiden tarkastus on tehty 15.11.2020. Parvekkeiden ja asuinolosuhteiden tarkastus on tehty 15.11.2020. Parvekkeiden ja asuinolosuhteiden tarkastus on tehty 15.11.2020.

Korkeus- ja laatuvaatimukset on tarkastettu 15.11.2020.

Asuinyöntein tekemien 1) parvekkeiden ja 2) parvekkeiden ja asuinolosuhteiden tarkastus on tehty 15.11.2020. Parvekkeiden ja asuinolosuhteiden tarkastus on tehty 15.11.2020. Parvekkeiden ja asuinolosuhteiden tarkastus on tehty 15.11.2020.

Korkeus- ja laatuvaatimukset on tarkastettu 15.11.2020.

Asuinyöntein tekemien 1) parvekkeiden ja 2) parvekkeiden ja asuinolosuhteiden tarkastus on tehty 15.11.2020. Parvekkeiden ja asuinolosuhteiden tarkastus on tehty 15.11.2020. Parvekkeiden ja asuinolosuhteiden tarkastus on tehty 15.11.2020.

Korkeus- ja laatuvaatimukset on tarkastettu 15.11.2020.

Asuinyöntein tekemien 1) parvekkeiden ja 2) parvekkeiden ja asuinolosuhteiden tarkastus on tehty 15.11.2020. Parvekkeiden ja asuinolosuhteiden tarkastus on tehty 15.11.2020. Parvekkeiden ja asuinolosuhteiden tarkastus on tehty 15.11.2020.

Korkeus- ja laatuvaatimukset on tarkastettu 15.11.2020.

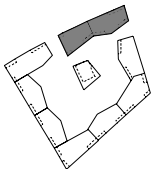
Asuinyöntein tekemien 1) parvekkeiden ja 2) parvekkeiden ja asuinolosuhteiden tarkastus on tehty 15.11.2020. Parvekkeiden ja asuinolosuhteiden tarkastus on tehty 15.11.2020. Parvekkeiden ja asuinolosuhteiden tarkastus on tehty 15.11.2020.

Korkeus- ja laatuvaatimukset on tarkastettu 15.11.2020.

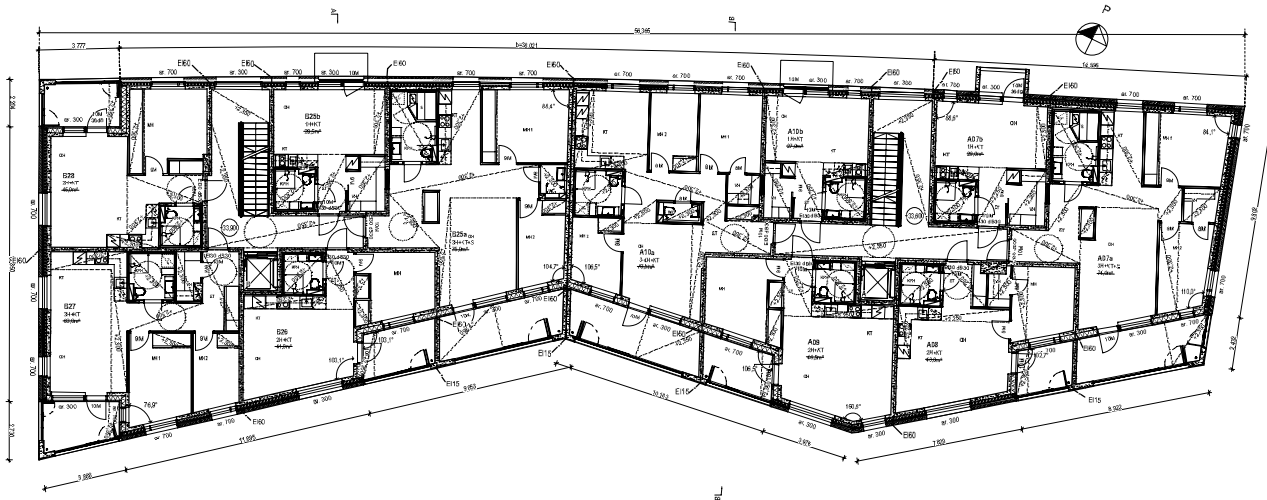
Asuinyöntein tekemien 1) parvekkeiden ja 2) parvekkeiden ja asuinolosuhteiden tarkastus on tehty 15.11.2020. Parvekkeiden ja asuinolosuhteiden tarkastus on tehty 15.11.2020. Parvekkeiden ja asuinolosuhteiden tarkastus on tehty 15.11.2020.

Korkeus- ja laatuvaatimukset on tarkastettu 15.11.2020.

Tasokoordinaatit / Plankoordinatit:  
ETRS-GK25  
Korkeusjärjestelmä / Höjdsystem:  
NZ2000



KORVAUSKOKO	0,00	0,00	0,00	0,00
ET	0,00	0,00	0,00	0,00
KORVAUSKOKO	0,00	0,00	0,00	0,00
LUOTOSKAALA	1:100	1:100	1:100	1:100
KORVAUSKOKO	0,00	0,00	0,00	0,00
POSTINKANTAJA 4	2. KERROS, POHAPIIRUSTUS	2. KERROS, POHAPIIRUSTUS	2. KERROS, POHAPIIRUSTUS	2. KERROS, POHAPIIRUSTUS
MUSTEKUJA 4, 00400 HELSINKI	ARK AR D003-002	ARK AR D003-002	ARK AR D003-002	ARK AR D003-002
JKMM	15.11.2020	15.11.2020	15.11.2020	15.11.2020



Asuinneuvon tekemä 1 jaostus on P1 Porrasuoneisto ja asuinneuvon sähkölaitteiden lähtö- ja saapumispöytä on P2 jaostus. Porrasuoneiston ja asuinneuvon sähkölaitteiden lähtö- ja saapumispöytä on P3 jaostus.

Korkeus- ja alustuksen toteutus on P4 jaostus on P5.

Asuinneuvon huoneistot E80, parvekkeet RE50 ja parvekkeet E115, istuvapaikat ja VSS-tu E90, muut yhteiset tilat on suunniteltu P6 jaostus.

Kaikkien asuinneuvon osien toteutus on suunniteltu P7 jaostus parvekkeiden ja istuvapaikoiden toteutus on suunniteltu P8 jaostus.

Käytävien lähtö- ja saapumispöytä on suunniteltu P9 jaostus.

Käytävien ja istuvapaikoiden toteutus on suunniteltu P10 jaostus.

Asuinneuvon huoneistot on suunniteltu P11 jaostus.

Asuinneuvon huoneistot on suunniteltu P12 jaostus.

Asuinneuvon huoneistot on suunniteltu P13 jaostus.

Asuinneuvon huoneistot on suunniteltu P14 jaostus.

Asuinneuvon huoneistot on suunniteltu P15 jaostus.

Asuinneuvon huoneistot on suunniteltu P16 jaostus.

Asuinneuvon huoneistot on suunniteltu P17 jaostus.

Asuinneuvon huoneistot on suunniteltu P18 jaostus.

Asuinneuvon huoneistot on suunniteltu P19 jaostus.

Asuinneuvon huoneistot on suunniteltu P20 jaostus.

Asuinneuvon huoneistot on suunniteltu P21 jaostus.

Asuinneuvon huoneistot on suunniteltu P22 jaostus.

Asuinneuvon huoneistot on suunniteltu P23 jaostus.

Asuinneuvon huoneistot on suunniteltu P24 jaostus.

Asuinneuvon huoneistot on suunniteltu P25 jaostus.

Asuinneuvon huoneistot on suunniteltu P26 jaostus.

Asuinneuvon huoneistot on suunniteltu P27 jaostus.

Asuinneuvon huoneistot on suunniteltu P28 jaostus.

Asuinneuvon huoneistot on suunniteltu P29 jaostus.

Asuinneuvon huoneistot on suunniteltu P30 jaostus.

Asuinneuvon huoneistot on suunniteltu P31 jaostus.

Asuinneuvon huoneistot on suunniteltu P32 jaostus.

Asuinneuvon huoneistot on suunniteltu P33 jaostus.

Asuinneuvon huoneistot on suunniteltu P34 jaostus.

Asuinneuvon huoneistot on suunniteltu P35 jaostus.

Asuinneuvon huoneistot on suunniteltu P36 jaostus.

Asuinneuvon huoneistot on suunniteltu P37 jaostus.

Asuinneuvon huoneistot on suunniteltu P38 jaostus.

Asuinneuvon huoneistot on suunniteltu P39 jaostus.

Asuinneuvon huoneistot on suunniteltu P40 jaostus.

Asuinneuvon huoneistot on suunniteltu P41 jaostus.

Asuinneuvon huoneistot on suunniteltu P42 jaostus.

Asuinneuvon huoneistot on suunniteltu P43 jaostus.

Asuinneuvon huoneistot on suunniteltu P44 jaostus.

Asuinneuvon huoneistot on suunniteltu P45 jaostus.

Asuinneuvon huoneistot on suunniteltu P46 jaostus.

Asuinneuvon huoneistot on suunniteltu P47 jaostus.

Asuinneuvon huoneistot on suunniteltu P48 jaostus.

Asuinneuvon huoneistot on suunniteltu P49 jaostus.

Asuinneuvon huoneistot on suunniteltu P50 jaostus.

Asuinneuvon huoneistot on suunniteltu P51 jaostus.

Asuinneuvon huoneistot on suunniteltu P52 jaostus.

Asuinneuvon huoneistot on suunniteltu P53 jaostus.

Asuinneuvon huoneistot on suunniteltu P54 jaostus.

Asuinneuvon huoneistot on suunniteltu P55 jaostus.

Asuinneuvon huoneistot on suunniteltu P56 jaostus.

Asuinneuvon huoneistot on suunniteltu P57 jaostus.

Asuinneuvon huoneistot on suunniteltu P58 jaostus.

Asuinneuvon huoneistot on suunniteltu P59 jaostus.

Asuinneuvon huoneistot on suunniteltu P60 jaostus.

Asuinneuvon huoneistot on suunniteltu P61 jaostus.

Asuinneuvon huoneistot on suunniteltu P62 jaostus.

Asuinneuvon huoneistot on suunniteltu P63 jaostus.

Asuinneuvon huoneistot on suunniteltu P64 jaostus.

Asuinneuvon huoneistot on suunniteltu P65 jaostus.

Asuinneuvon huoneistot on suunniteltu P66 jaostus.

Asuinneuvon huoneistot on suunniteltu P67 jaostus.

Asuinneuvon huoneistot on suunniteltu P68 jaostus.

Asuinneuvon huoneistot on suunniteltu P69 jaostus.

Asuinneuvon huoneistot on suunniteltu P70 jaostus.

Asuinneuvon huoneistot on suunniteltu P71 jaostus.

Asuinneuvon huoneistot on suunniteltu P72 jaostus.

Asuinneuvon huoneistot on suunniteltu P73 jaostus.

Asuinneuvon huoneistot on suunniteltu P74 jaostus.

Asuinneuvon huoneistot on suunniteltu P75 jaostus.

Asuinneuvon huoneistot on suunniteltu P76 jaostus.

Asuinneuvon huoneistot on suunniteltu P77 jaostus.

Asuinneuvon huoneistot on suunniteltu P78 jaostus.

Asuinneuvon huoneistot on suunniteltu P79 jaostus.

Asuinneuvon huoneistot on suunniteltu P80 jaostus.

Asuinneuvon huoneistot on suunniteltu P81 jaostus.

Asuinneuvon huoneistot on suunniteltu P82 jaostus.

Asuinneuvon huoneistot on suunniteltu P83 jaostus.

Asuinneuvon huoneistot on suunniteltu P84 jaostus.

Asuinneuvon huoneistot on suunniteltu P85 jaostus.

Asuinneuvon huoneistot on suunniteltu P86 jaostus.

Asuinneuvon huoneistot on suunniteltu P87 jaostus.

Asuinneuvon huoneistot on suunniteltu P88 jaostus.

Asuinneuvon huoneistot on suunniteltu P89 jaostus.

Asuinneuvon huoneistot on suunniteltu P90 jaostus.

Asuinneuvon huoneistot on suunniteltu P91 jaostus.

Asuinneuvon huoneistot on suunniteltu P92 jaostus.

Asuinneuvon huoneistot on suunniteltu P93 jaostus.

Asuinneuvon huoneistot on suunniteltu P94 jaostus.

Asuinneuvon huoneistot on suunniteltu P95 jaostus.

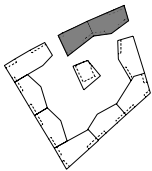
Asuinneuvon huoneistot on suunniteltu P96 jaostus.

Asuinneuvon huoneistot on suunniteltu P97 jaostus.

Asuinneuvon huoneistot on suunniteltu P98 jaostus.

Asuinneuvon huoneistot on suunniteltu P99 jaostus.

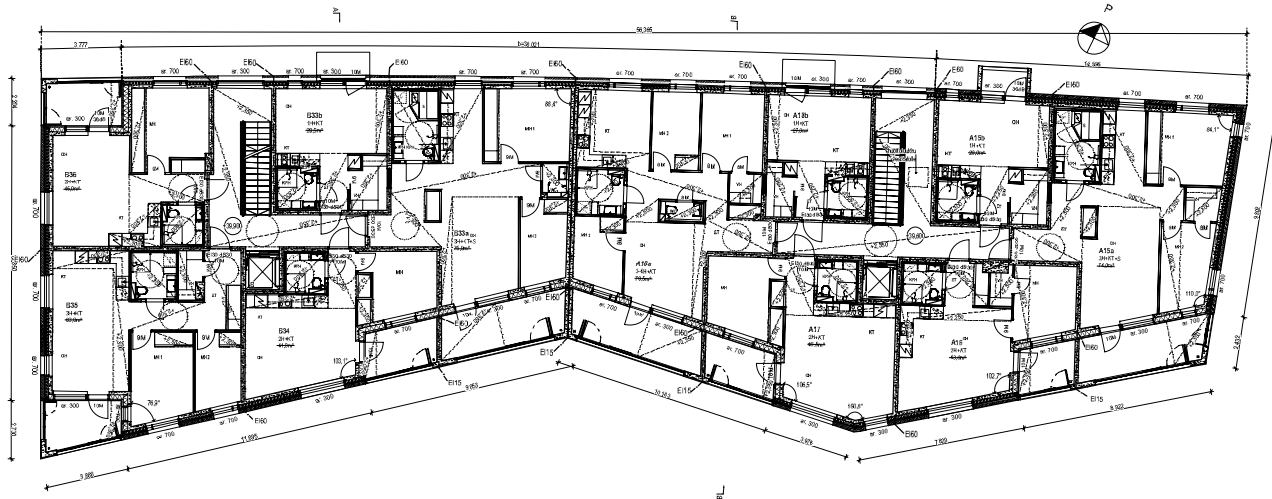
Asuinneuvon huoneistot on suunniteltu P100 jaostus.



Tasokoordinaatisto / Plankoordinatsystem:  
 ETRS-GK25  
 Korkeusjärjestelmä / Höjdsystem:  
 NZ000

KORVAUSKOKO	0,00	0,00	0,00	0,00
IT	50	5		
KORVAUSKOKO			0,00	0,00
LUOTOSKAALA			1:100	
KORVAUSKOKO				
POSTINKANTAJA 4			3. KERROS, POHAPIIRUSTUS	
MUSTEKUJA 4, 00400 HELSINKI				
<b>JKMM</b>			ARK AR D003-003	
				15.1.2020





Asunonneton tekniikka 1) parvekkeen P1 Parvekkeeseen ja asuntoon on sähkölaitteiden lähtöjohto ja kaapeli 100/100 ja 100/100. Parvekkeen ja asunon välillä on sähkölaitteiden kaapeli (S) ja kaapeli sähkölaitteiden kaapeli 100/100.

Korkeus tekniikkaan otettavien koteloiden (koko 2) ja sähköt P5.

Asunon osittainen huoneisto E60, parvekkeet RE50 ja parvekkeet E15, istuvapaikat ja VSS-tyy E60, muut yhteiset paikat on suunniteltu mukaisesti.

Kaikkien asuntojen on varattava paikat kulkuneuvon silleen ja parvekkeen tai tavaratilan parvekkeen kautta.

Rakennusliikkeen HG:n edellytyksiä ja jätteenpoistoa.

Rakennus on kulkuneuvo.

Asunon ja huoneiston seinät on suunniteltu lämpöeristettyinä. Eristyskerroksen on oltava vähintään 200 mm, seinien korkeus 2000 tai 2250 mm ja kylvöaluetta 2000 mm.

Asunon ja huoneiston seinät on suunniteltu keraamisiksi. Keraamien on oltava vähintään 20 mm. Parvekkeiden eristys on suunniteltu keraamisiksi.

Kaikkien asuntojen on varattava paikat kulkuneuvon silleen ja parvekkeen tai tavaratilan parvekkeen kautta.

Asunon ja huoneiston seinät on suunniteltu keraamisiksi. Keraamien on oltava vähintään 20 mm. Parvekkeiden eristys on suunniteltu keraamisiksi.

Rakennusliikkeen HG:n edellytyksiä, jotta ovat paikallaan (E60).

Yhteiset

SP = Saunapaikka

SPK = Saunapaikka

SPK = Saunapaikka

SPK = Saunapaikka

SPK = Saunapaikka

SPK = Saunapaikka

SPK = Saunapaikka

SPK = Saunapaikka

SPK = Saunapaikka

SPK = Saunapaikka

SPK = Saunapaikka

SPK = Saunapaikka

SPK = Saunapaikka

SPK = Saunapaikka

SPK = Saunapaikka

SPK = Saunapaikka

SPK = Saunapaikka

SPK = Saunapaikka

SPK = Saunapaikka

SPK = Saunapaikka

SPK = Saunapaikka

SPK = Saunapaikka

SPK = Saunapaikka

SPK = Saunapaikka

SPK = Saunapaikka

SPK = Saunapaikka

SPK = Saunapaikka

SPK = Saunapaikka

SPK = Saunapaikka

SPK = Saunapaikka

SPK = Saunapaikka

SPK = Saunapaikka

SPK = Saunapaikka

SPK = Saunapaikka

SPK = Saunapaikka

SPK = Saunapaikka

SPK = Saunapaikka

SPK = Saunapaikka

SPK = Saunapaikka

SPK = Saunapaikka

SPK = Saunapaikka

SPK = Saunapaikka

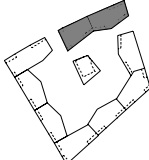
SPK = Saunapaikka

SPK = Saunapaikka

SPK = Saunapaikka

SPK = Saunapaikka

Tasokoordinaatit / Plankoordinatier:  
ETRS-GK25  
Korkeusjärjestelmä / Höjdsystem:  
NZ2000

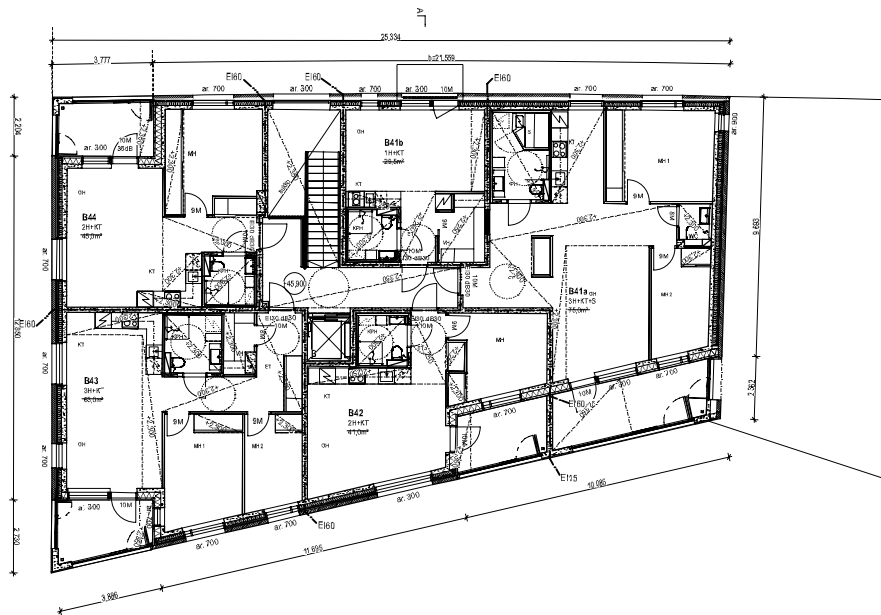


KOORDEINATIT	ETRS-GK25	NZ2000	KORKEUSJÄRJESTÄMÄ
IT	50	5	
KORKEUSJÄRJESTÄMÄ	ETRS-GK25	PAIKKALUOKA	1:100
LUOJONAJANUS	PAIKKALUOKA	1:100	
KORKEUSJÄRJESTÄMÄ	ETRS-GK25	PAIKKALUOKA	1:100
POSTINKANTAJA 4	5. KERROS, POHAPIIRUSTUS		
MUSTEKUJA 4, 0040 HELSINKI			
	ARK AR D003-005		
			15.1.2020

**JKMM**  
 ARK AR D003-005  
 15.1.2020







Asuntierostalon (rakennus 1) paloaluokka on P1. Porraahuoneissa ja asunnoissa on sähköverkkoon liitetyt pakovaanotimet 1kg / P0m2 ja 1kg / porraahuone. Porraahuoneiden savunpoistokannan kaukoalustus (SP) toteutuu sisäänkäyntien kautta e-1 kerrokselle.

Korttelin keskele rakennettavan korttelipolvorjinn (rakennus 2) paloaluokka on P3

Asunnoiden osastoissaan huoneistojen E160, parvekkeet RE130 ja parvekkeiden E15. Irtaimistovarastot ja VSS:llä E160, muut yhteisölliset palotekniset suunnitelman mukaisesti

Kaikkia asunnoita on varustettava paloteknisin suunnitelman mukaisesti (joko parvekkeen tai ranskalaisen parvekkeen kautta)

Rakennus liitetään HSY:n vedergate- ja jätevesijärjestelmään.

Rakennuksessa on kaukolämpö.

Asunnoissa on huoneistokohtainen ilmanvaihto lämmöntalteenotolla. Huonekorkeus on yleensä 2.500mm (1. kerroksessa 2.700 mm), alakattujen kohdalla 2300 tai 2250 mm ja vyöhykkeessä 2300mm.

Asunnoiden ja yhteisölliset ovat esteettömiä. Kynnyskorkeus max. 20cm. Parvekkeiden esteettömyys hoidetaan tarvittaessa jalkapainettavien puutoimien.

Ikkunalaaton alareunan korkeus lattialta ilmenee kuvasta ("ar. 7"). Laseina käytetään asiamukaisista turvialaattituotteista, joiden ar < 700mm. Myös parvekkeiden ja porraahuoneiden lasioviaissa turvialaattien mukaisesti.

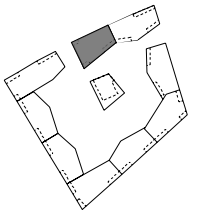
Asuntojen sisätiloissa porrastaso-ovien vapaa kulkusuukko on 850mm. Asuntojen sisäisten välttämättömien käyttöä palvelevien ovien vapaa kulkusuukko >= 800mm.

Rakennuksessa käytetään ELPO-hormiententtejä, jotka ovat palo-osastuvia (E160).

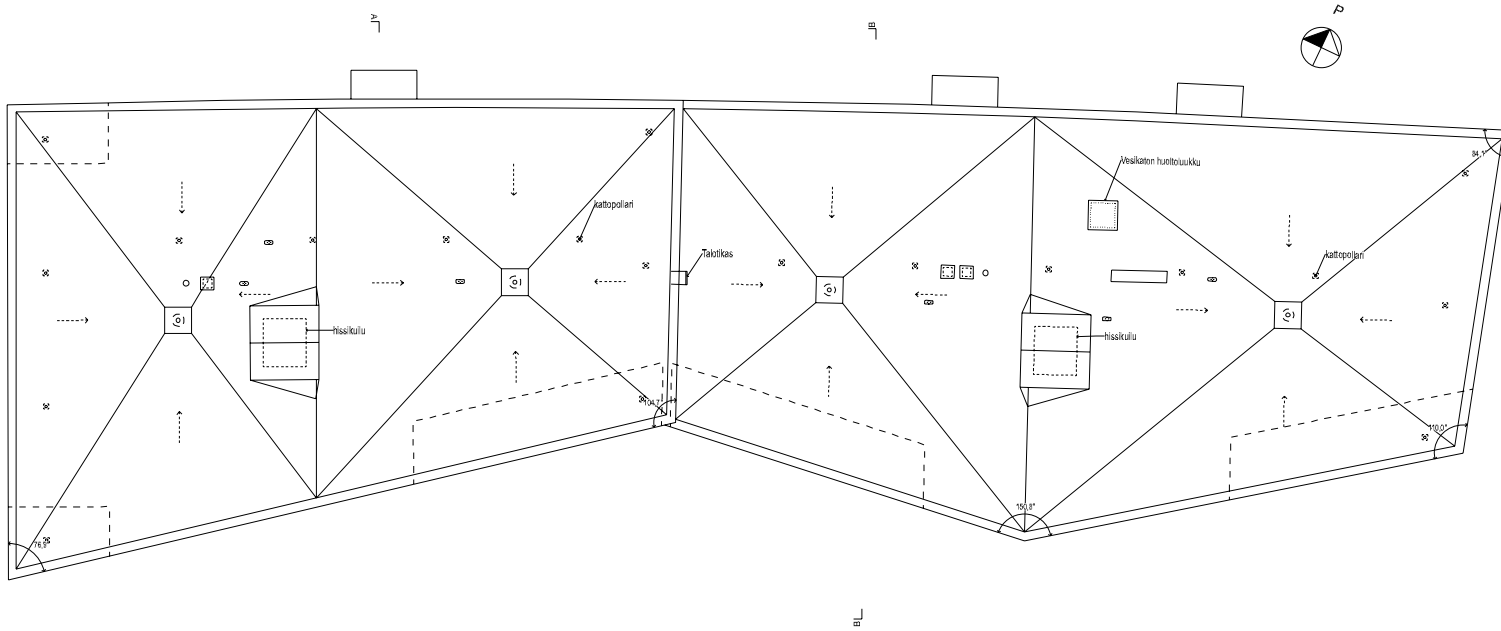
Liitenteet

- SP = Savunpoistokittuna
- SPL = Savunpoistolaukku
- SPÖK = Savunpoiston etujauhesäkeus
- KL = Kinnitys laji
- PP = Polkuopiripaikka

Tasokoordinaattisto / Pienkoordinaattistojen:  
**ETRS-GK25**  
 Korkeusjärjestelmä: / Hojssystem:  
**N2000**



KALTEKORVAUSKOKO	KOORDEINATIT	TOKITTEKO	VAKANSIAKORVAUSKOKO
17	120	5	
PROJEKTOINTI	PIKUKUVA		MITTOSKAALA
UUDSRAKENNUS	PÄÄPIIRUSTUS		1:100
POSTINKANTAJA 4	7. KERROS, POHJAPIRUSTUS		
MUSTEKUVA 4.00240 HELSINKI	ARK AR D003-007		
<b>JKMM</b>	ARK AR D003-007		15.1.2020
JKMM ARKISTOITUT OT	7 LÄHTÖNIMET 3	01100 HELSINKI	04-3251013 2312 0140
			WWW.JKMM.FI
			ETIM.H.J.VOLINEN@JKMM.FI



Asuinkeuhkotalon (rakennus 1) peloluokan P1 Porrashuoneissa ja asunnoissa on sähköverkkoon liitetyt palovaroittimet 1kg / 60m2 ja 1kg / porrashuone. Porrashuoneiden savunpoistokunnan kattoaukaisu (SP) läpiväliä sisäilmäkäytävästä ei-1 kerrosta.

Korttiin keuhalle rakennettavan korttelipöydän (rakennus 2) peloluokan P3

Asunnot osastoitetaan huoneistojen ENO, parvekkeiden RE3D ja parvekkeiden E15. Itämaistovarastot ja VSS:llä E19, muut yhteisliialat paloteknisen suunnitelman mukaisesti.

Käikköä asunnoista on varustettu paloteknisen suunnitelman mukaisesti joko parvekkeen tai rakentamisen parvekkeen kautta.

Rakennus liitetään HSY:n vesijäte- ja jätevesijärjestelmään.

Rakennuksessa on kulkolämpö.

Asunnoissa on huonekohtainen ilmanvaihto lämmintähuoneistolla.

Huonekorkeus on yleensä 2 395mm (1 kerroksessa 2790 mm), alakattujen kattoala 2250 mm ja kyytihuoneessa 2350mm.

Asunnot ja yhteisliialat ovat esteettömiä. Kynnyskorkeus max. 20mm. Parvekkeiden esteettömyys hoidetaan tarvittaessa jalkoalennettavilla puutelein.

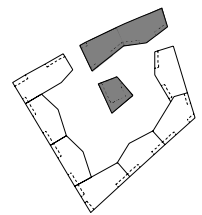
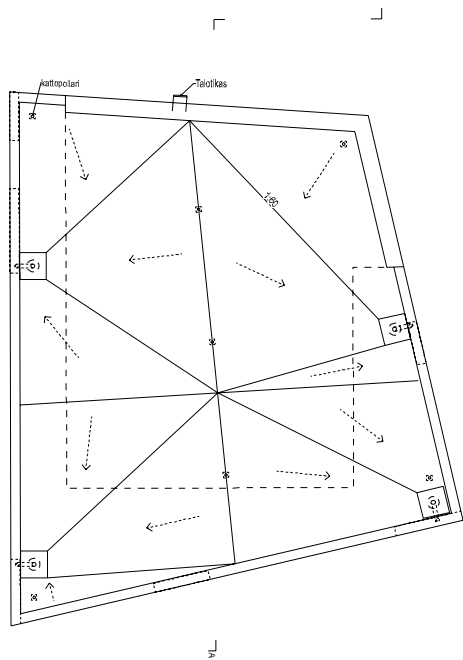
Ikkunavälit alarunkun korkeus lattialta ilmenee kuvasta ("ar"). Laseja käytetään asennuskohteista turvatasia ikkunoissa, joiden ar < 100mm. Myös parvekkeiden ja porrashuoneiden lasioviaa turvatasia edellytettävissä.

Asuntojen paloturvallisuus: porrashuone-ovien kulkuväli on 850mm. Asuntojen väliset välttämättömien käyttöä palovärien ovien vapaa kulkuväli >= 800mm.

Rakennuksessa käytetään ELPO-hormielementtejä, jotta ovat pab-osuuksia (E10).

Lyhenteet

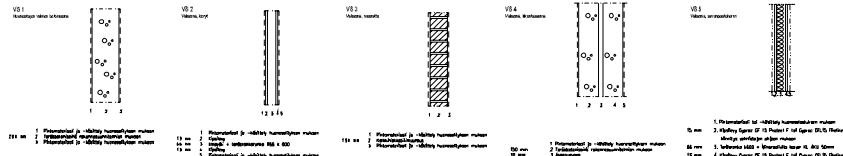
SH = savunpoistokunta  
 SPL = savunpoistoluukku  
 SPOK = savunpoiston ohjauksen keskus  
 KL = Kinnäly  
 PP = Polkupyöräpaikka



Tasokoordinaatisto / Plan koordinatssystem:  
 ETRS-GK25  
 Korkeusjärjestelmä / Hoijsystem:  
 NZ2000

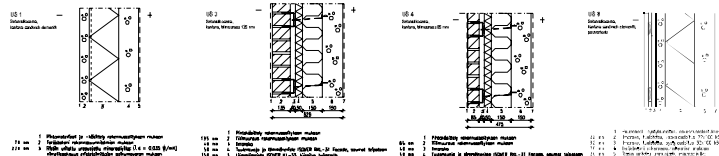
KORKEUSKORKEUS	KORTTELIN N:o	KORTTELIN N:o	MAKSAUSKORKEUS
17	120	5	
MAKSAUSKORKEUS	MAKSAUSKORKEUS	MAKSAUSKORKEUS	MAKSAUSKORKEUS
LUOSRAKENNUS	PAAPRUSTUS	MAKSAUSKORKEUS	1:100
POSTIN KANTAJA 4	VESIKATTOKUVA		
MISTEKILIA 4 00240 HELSINKI			
JKMM ARK D003-008		15.1.2020	

VALERENÁT



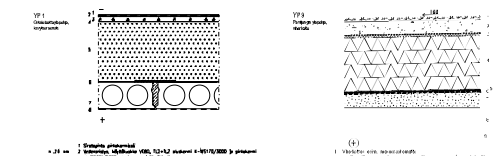
Technical specifications and material requirements for vertical elements, including reinforcement types and concrete grades.

REKORENÁT



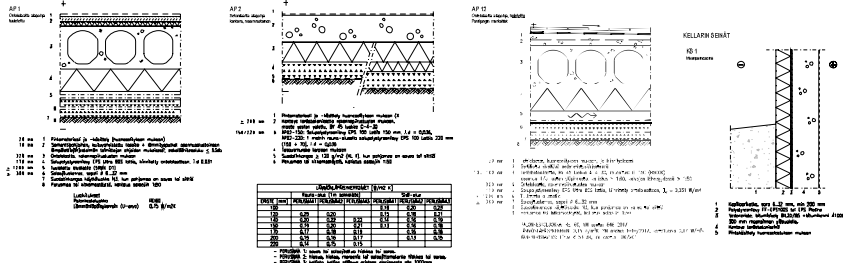
Technical specifications and material requirements for reinforcement elements, including reinforcement types and concrete grades.

YLLÄPÖLÄ



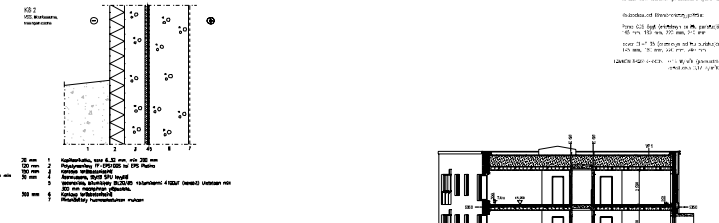
Technical specifications and material requirements for floor slabs, including reinforcement types and concrete grades.

ALUFORAT



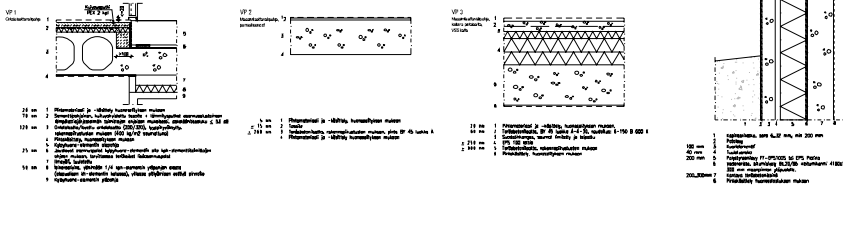
Technical specifications and material requirements for aluminum profiles, including material grades and connection details.

KELLERINEN

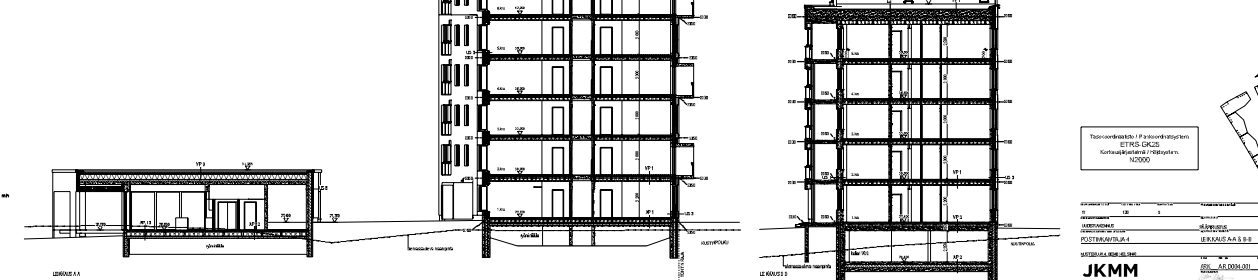


Technical specifications and material requirements for basement walls, including reinforcement types and concrete grades.

VALPÖLÄT



Technical specifications and material requirements for floor slabs, including reinforcement types and concrete grades.



Technical specifications and material requirements for the main building structure, including reinforcement types and concrete grades.

Tuoteohjeita ja lisätietoja  
Kotiteollisuus Oy  
Kotiteollisuus Oy

Table with technical specifications and material requirements for the main building structure, including reinforcement types and concrete grades.



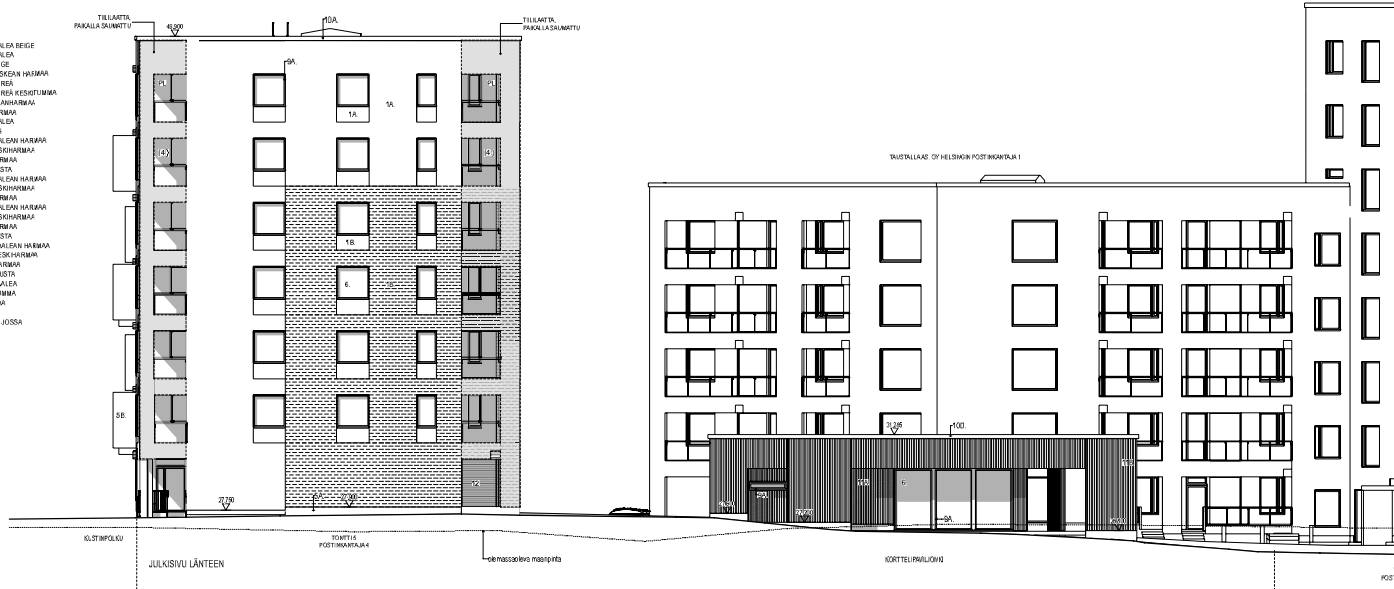




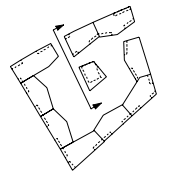


- JULKISUMATERIAALIT**
- TILLI PAKKALLA MUURATTU
  - TILLI LÄSIRETTU, PAKKALLA MUURATTU
  - BETONI, SILEÄ, MAALATTU
  - BETONI, SILEÄ
  - LASI
  - TERÄSÖVET JA KIKUNAT, MAALATTU
  - TERÄSLATTAKAIDE, MAALATTU
  - PUU-ALUWHI-KIKUNAT JA ÖVET, MAALATTU
  - TERÄSPELTI, PINNOITETTU
  - LÄMPÖPUU, SUGUAKÄSTELTY
  - METALLISÄLEIKÖÖ, MAALATTU
- TILLIILUKSIVUUT 15 JA 10 ON TOIMITTETTU ERIKOISMAURAUKSELLA JOSSA JOKA TOINEN TUURAVI ON SISÄANVEETTY (15 mm).
- PL = PARVEKEKÄSTYS  
 KL = KINTÄLÄSI  
 SPH = SIVUNPÖSTIOIKKUNA  
 VSK = VALAISINVAUHAN SÄÄMÖINTIYYS  
 EK = KÄVELINÄKITEIDELI  
 LS = JULKISUVA LUKINTASÄUKA  
 ES = JULKISUVA ELEMENTTISÄUKA

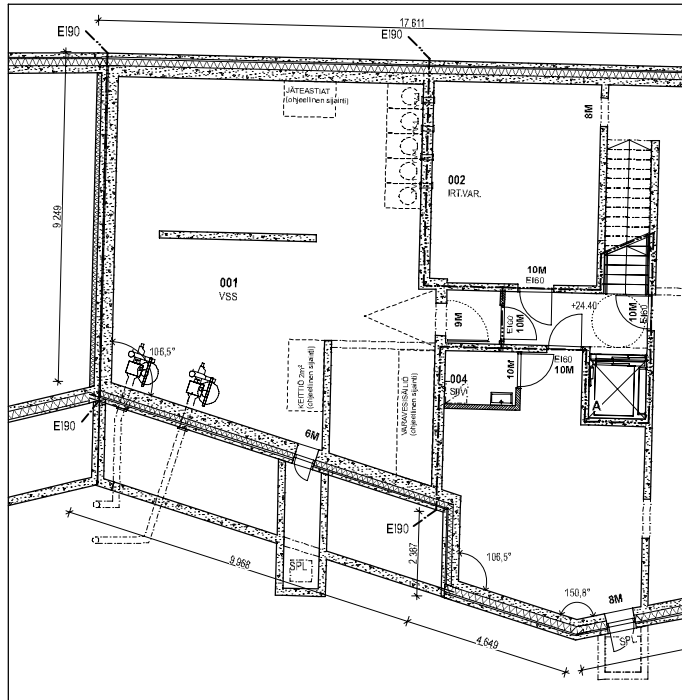
- VÄRIT**
- 1A. VAALEA BEIGE
  - 1B. VAALEA
  - 1C. BEIGE
  - 1D. RUSKEAN KUUMAA
  - 2A. VIHREÄ
  - 2B. VIHREÄ KESKILUMMA
  - 2C. RUSKEAN KUUMAA
  - 3A. HARMAA
  - 3B. VAALEA
  - 3C. KIRKAS
  - 7A. VAALEAN HARMAA
  - 7B. KESKIHARMAA
  - 7C. HARMAA
  - 7D. MUSTA
  - 8A. VAALEAN HARMAA
  - 8B. KESKIHARMAA
  - 8C. HARMAA
  - 8A. VAALEAN HARMAA
  - 8B. KESKIHARMAA
  - 8C. HARMAA
  - 8D. MUSTA
  - 10A. VAALEAN HARMAA
  - 10B. KESKIHARMAA
  - 10C. HARMAA
  - 10D. MUSTA
  - 11A. VAALEA
  - 11B. TILUVA
  - HARMAA



Taaskoordinatit / Plankoordinatit:  
 ETRS-GK25  
 Korkeusjärjestelmä / Höjdsystem:  
 NZ2000



KORVAUSKOKO	0,00	0,00	0,00	0,00
ST	0,00	0,00	0,00	0,00
KORVAUSKOKO	0,00	0,00	0,00	0,00
LIIKESIVAKUNNUS	0,00	0,00	0,00	0,00
KORVAUSKOKO	0,00	0,00	0,00	0,00
POSTINKANTAJA 4	0,00	0,00	0,00	0,00
MISTEKUVA 4, OSMO HELSINKI	0,00	0,00	0,00	0,00
<b>JKMM</b>	ARK AR 0005-004	0,00	0,00	0,00
15.1.2020				



### VÄESTÖNSUOJALASKELMA

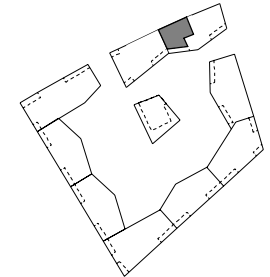
MITOITTAVA KERROSALA	3750 k-m <sup>2</sup>
VARSINAINEN SUOJATILA (3750 x 0,02)	75,0 m <sup>2</sup>
HENKILÖMAARA (75,0/0,75)	100 hlöä
IV-LAITTEITA 2kpl x 1,5 m <sup>2</sup>	3,0 m <sup>2</sup>
SULKUTELTTA	2,5 m <sup>2</sup>
SUOJATILAN TARVE YHT.	80,5 m <sup>2</sup>
VÄESTÖNSUOJA SUUNNITELMASSA	85,5 m <sup>2</sup>

Mitoitettavat varusteet:  
 Varavesisäiliöt 75,0 x 40 l. = 3 000 l.  
 Käymälät 1/ alkava 20m<sup>2</sup> => 4 kpl x 0,75 = 3,0 m<sup>2</sup>  
 Keittiö 2 m<sup>2</sup>  
 Jäteastia 75,0 x 15 l. = 1 125 l.

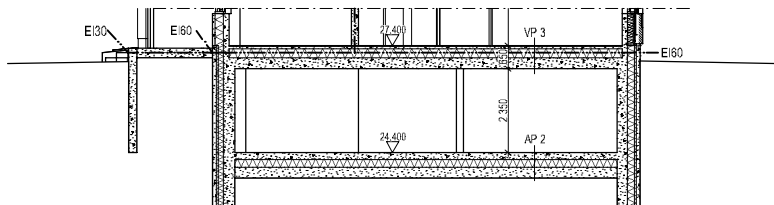
Normaaliolojen ilmanvaihto tehdään IV-suunnitelmien mukaan. Normaaliajan käyttö on irtaimistovarasto.  
 Valmistustilan siirryttäessä puretaan:  
 -IV-laitteiden komero  
 -irtaimistovarasokopit



SUUNNITTELUKAAVIO 1:500



Tasokoordinaatio / Plankoordinaatsystem:  
**ETRS-GK25**  
 Korkeusjärjestelmä / Höjdsystem:  
**N2000**



LEIKKAUS 1:100

KUUFUNKTIONSAJAVYLA	KORTELLITTYLA	TORITITTYNO	VAKANSIENWERKTOJA
17	120	5	
KYVENNISTOINENPUE		PIIRUSTUSLOJJA	MITTAJAAJA
UUDSRAKENNUS		PÄAPIRUSTUS	1:500, 1:100
RAKENNUSKORTIN NIMI JA OSOITE		PIIRUSTUKSEN TILAAJA	
<b>POSTINKANTAJA 4</b>		<b>VÄESTÖNSUOJAPIIRUSTUS</b>	
MUSTEKUJA 4, 00240 HELSINKI		S. ALA	PIIR. NO
		MUSTESÄÄYKSET	MUUTOS
<b>JKMM</b>		ARK AR D007-001	PAIVÄYS
		REKURSIIVINEN	15.1.2020
JKMM ARKITEHDIT OY / LAPINKINNE 3 00100 HELSINKI / P+358 (0)9 2822 0700 / WWW.JKMM.FI / ETUNIMI.SUKUNIMI@JKMM.FI			