

- ASEMAKAAVAMERKINNÄT JA -MÄÄRÄYKSET:
- 2 m sen asemakaava-alueen ulkopuolella oleva viiva, jota vahvistaminen koskee
 - Eri asemakaavamääräysten alaisten alueen osien välinen raja
 - Kaupunginosan raja
 - Korttelin, korttelinosan ja alueen raja
 - Ohjeellinen alueen osien välinen raja
 - Ohjeellinen tontin raja
 - Kaupunginosan numero
 - Kaupunginosan nimi
 - Korttelin numero
 - Tontin numero
 - Kadun tai puiston nimi
 - Yleisellä jalankululle ja polkupyöräilylle varattu katualue
 - Tontinosa, jolla ei saa suorittaa sellaisia rakennustamennäitä, jotka haittaavat viemäriä, vesijohtoja tai kaukolämpöjohtojen rakentamista, korjaamista tai kunnossapitoa
 - Rajan osa, jonka yllä ajoneuvoliikenne on kielletty
 - Alueen osa, jonka poikki jalankulku ja pyöräily saadaan johtaa eri tasossa istutettava tontinosa
 - Puilla ja penssillä istutettava tontin osa. Istutettavien puiden vähimmäismäärät:
 - 1 isokasvuinen puu alueen 35 m² kohti
 - Ohjeellinen puilla ja penssillä istutettava alueen osa
 - Alueen osa, jolla on kaupunkikuvallisesti arvokkaita puita. Mikäli maist-raatti antaa luvan puiden kaatamiseen, on tilalle istutettava uudet puut
 - Rakennusalan raja, jonka puoleisen liikennemullelta alittui joutuvan asuinhuoneen ikkunasäätin säätämättömyyden tulee olla desibeleissa - dB(A) - laskettuna vähintään arabialaisen luvun suuruinen
 - Romaalinen numero osoittaa rakennusten suurimman sallitun kerrosluvun
 - Tonttitiehekkuusluku eli tontin kerrosalan suhde tontin pinta-alaan
 - Rakennusala
 - Rakennusalalla oleva luku, joka osoittaa rakennuksen tai rakennusten kerrosalan neljänneksen
 - Pumppaamon rakennusala
 - Voimansiirtolaue
 - Maunton rakennusala
 - Risti merkinnän päällä osoittaa merkinnän poistamista
 - Erillisten enintään kaksoisautoisten pientalojen korttelialue

- AOL** Yhdistetty omakoti- ja liikeyrakenusten korttelialue. Tontin kerrosalasta saa käyttää myymäläkatokuituin enintään 50 %
- AO- ja AOL-tontilla kerrosalasta saa rakentaa enintään 70 % yhteen kerrokseen. Kerrosalan lisäksi tontilla saa rakentaa talous- tai asuinrakennuksen yhteyteen autokatoksia, joiden kerrosala on enintään 20 m²/asunto. Rakennusten vähimmäisetäisyys naapuritontin rajasta on 4 m ellei rakennusrajoin toisin määrätä. Erillisyysrakennusten etäisyyden taistetaan tulee olla riittävä. Asuinrakennuksesta erillään olevan autokatoksen ja kerrosalan laskettavan talousrakennuksen saa naapurin suostumuksella rakentaa tontin rajan kiinni. Mikäli rakennus on pituudeltaan yli 15 m, se on jaettava pienempiin yksiköihin
- AOR** Omakotitalojen, rivitalojen ja muiden kytkettyjen pientalojen korttelialue AOL-tontilla kerrosalasta saa rakentaa enintään 50 % yhteen kerrokseen. Kerrosalan lisäksi saa rakentaa autokatoksia, joiden kerrosala on enintään 20 m²/asunto ja varastotilaa enintään 10 m²/asunto. Erillisen autokatoksen saa naapurin suostumuksella rakentaa tontin rajan kiinni. Rakennusten julkisivujen on oltava pääasiassa puhtaaksi muurattuja punatiilillä. Rakennuksissa on oltava laiva harjakatto. AOL-tontilla on kutakin asuinhuoneistoa kohti rakennettava vähintään 10 m² yhtenäinen leikki- ja oleskelutila
- AO-, AOL- ja AOR-korttelialueilla tontit on aidattava katu- ja puistoalueisiin rajoittuvilla osillaan penssillä tai enintään 100 cm korkealla puuaidalla. Rautatealueeseen rajoittuvilla osillaan tontit on aidattava vähintään 150 cm korkealla umpiaidalla. Korttelin 41042 tontit 1, 2, 3 ja 4 on aidattava kuitilla ja Alankolaisen rajoittuvilla osillaan vähintään 150 cm korkealla umpiaidalla. Kullekin tontille saa tehdä vain yhden enintään 5 m leveän ajoaukon
- YS** Sosiaalista toimintaa palvelevien rakennusten korttelialue
- P** Puistoalue
- IR** Istutettava puistoalue
- Rautatealue**
- Rakennusten enimmäiskorkeudet:
- 2-kerroksinen 6,0 m
 - 1/2-kerroksinen 5,0 m
 - 1-kerroksinen 3,5 m
 - A 1/500 4,5 m
 - Autokatos 2,5 m
- Autopaikkojen vähimmäismäärät:
- AO-korttelialueilla: 1 ap/asunto
 - AOR-korttelialueilla: 1 ap/80 m² kerrosala
 - AOL-korttelialueilla: 1 ap/50 m² liiketilojen kerrosala
 - YS-korttelialueilla: 1 ap/5-6 laitoipaikkaa
- A 1/500-tontilla vaadittavien autopaikkamäärän sisältävä autosuoja, jonka kerrosala on enintään 30 m²/asunto, ei lasketa tontin kerrosalaan. Autosuojan saa tontilla rakentaa myös yhdessä erillisen rakennuksen. A 1/500-tontilla saa kuitenkin yhteensä olla enintään kaksi rakennusta
- Rakentamattomat tontinosat, joita ei käytetä leikki- ja oleskeluun eikä vaadittuun määrään autopaikkoja on istutettava. Rakennusryhti suorittaessa on erityisesti pidettävä huolta siitä, ettei puuta ja penssita vahingoiteta. Mikäli puuta ja penssita tuhoutuu, on tilalle istutettava uudet

PINTA-ALALASKELMA

RAK A	KOK.ALA	KRS.ALA	kr.s.ala 250	TILAVUUS
- 1.kerros	42,0m ²	42,0m ²	40,0m ²	130 m ³
- 2.kerros	42,0m ²	42,0m ²	40,0m ²	140 m ³
- varasto	7,0m ²	7,0m ²	7,0m ²	-
Yhteensä	91,0m²	91,0m²	87,0m²	270 m³

RAK B

- 1.kerros	42,0m ²	42,0m ²	40,0m ²	130 m ³
- 2.kerros	42,0m ²	42,0m ²	40,0m ²	140 m ³
- varasto	7,0m ²	7,0m ²	7,0m ²	-
Yhteensä	91,0m²	91,0m²	87,0m²	270 m³

RAK C

- 1.kerros	42,0m ²	42,0m ²	40,0m ²	130 m ³
- 2.kerros	42,0m ²	42,0m ²	40,0m ²	140 m ³
- varasto	7,0m ²	7,0m ²	7,0m ²	-
Yhteensä	91,0m²	91,0m²	87,0m²	270 m³

Kaikki yhteensä	273,0m²	273,0m²	261,0m²	810 m³
------------------------	---------------------------	---------------------------	---------------------------	--------------------------

Tontille sallittu rakennusoikeus: 241,2 m² (965m²x0,25)

Tontille poikkeusluvalla sallittu rakennusoikeus: 261,0

PURETTU ASUINRAKENNUS: 135 m²

ASUINRAKENNUKSET

RAKENNETTAVA KERROSALA: 273,0 m²

250mm:n ulkoseinän paksuuden ylittävä osuus: 12,0 m² (5%)

250mm ULKOSEINÄPÄKSUUDEN MUKAAN: 240,0 m²

Varastot: 21,0 m²

KERROSALA 152§ MUKAAN: 261,0 m²

Asetus 341/1979 152§
Milloin lämpötaloudellista syistä, julkisivun elävöittämiseksi tai meluntorjunnan vuoksi rakennuksen ulkoseinää rakennetaan paksummaksi kuin 250 millimetriä, rakennuslautakunta voi sallia tästä johtuvan rakennusoikeuden ylittämisen enintään 5 prosentilla.

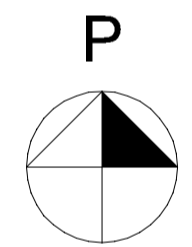
Autopaikkojen vaadittu määrä 1ap/asunto: 6kpl.

RAKENNETTAVIEN AUTOPAIKKOJEN MÄÄRÄ: 6kpl.

Puiden vaadittu määrä 1/200m²: 6kpl (1126m²/200m²)

Rakennusten paloluokka = P2
Kattovarusteet ja kateet Ympäristöministeriön 1007/2017 säädöksen mukaan.

Tontin pintavedet ohjataan pihamaan kallistuksiin ja painantein tontin reunalla oleviin painanteisiin ja niistä sadevesikaivoihin joista vedet johdetaan kunnan sadevesiviemäriin. Liikennöityjen alueiden pintavedet ohjataan sadevesikaivoihin, joista hulevedet johdetaan kunnan sadevesiviemäriin. Kattovedet ja salaojavedet ohjataan kokoojakaivojen kautta samaan paikkaan.
Tontin maaperä ei sovellu imeytämiseen. Tontin pintavesiä viivytetään matalissa painanteissa ja maanalaisissa viivytysrakenteissa.
HULEVESIEN VIIVYTYS LVI-SUUNNITELMIEN MUKAAN.

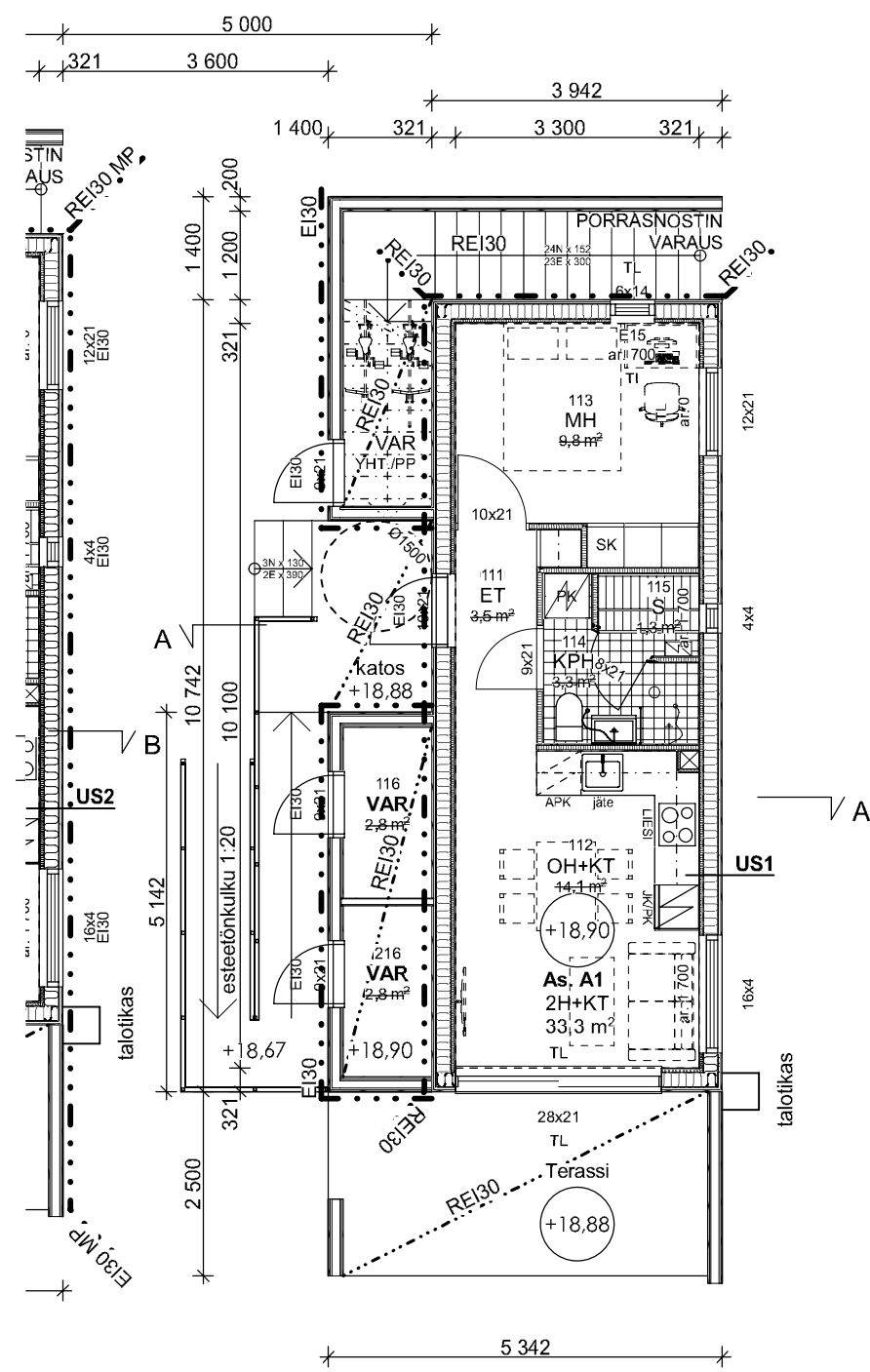


- - OLEVA PUU
- - KAADETTAVA PUU
- - ISTUTETTAVA PUU VAAHTERA
- - ISTUTETTAVAPENSAS TUUJA
- ~ - PINTAVEDEN VIRTAUSSUUNTA
- 1:20 3m matkalla
- - MAASTON VÄHIMMÄIS KALLISTUS RAKENNUSSEINÄN VIERELLÄ
- (0,00) - POISTUVA KORKO
- SVK - SADEVESIKAIVO
- RK - RÄNNIKAIVO
- MP - MOLEMMIN PUOLEISTA PALOAVASTAAN
- VK - VESIKATTEESEEN ASTI
- TOM - TOMUTUS

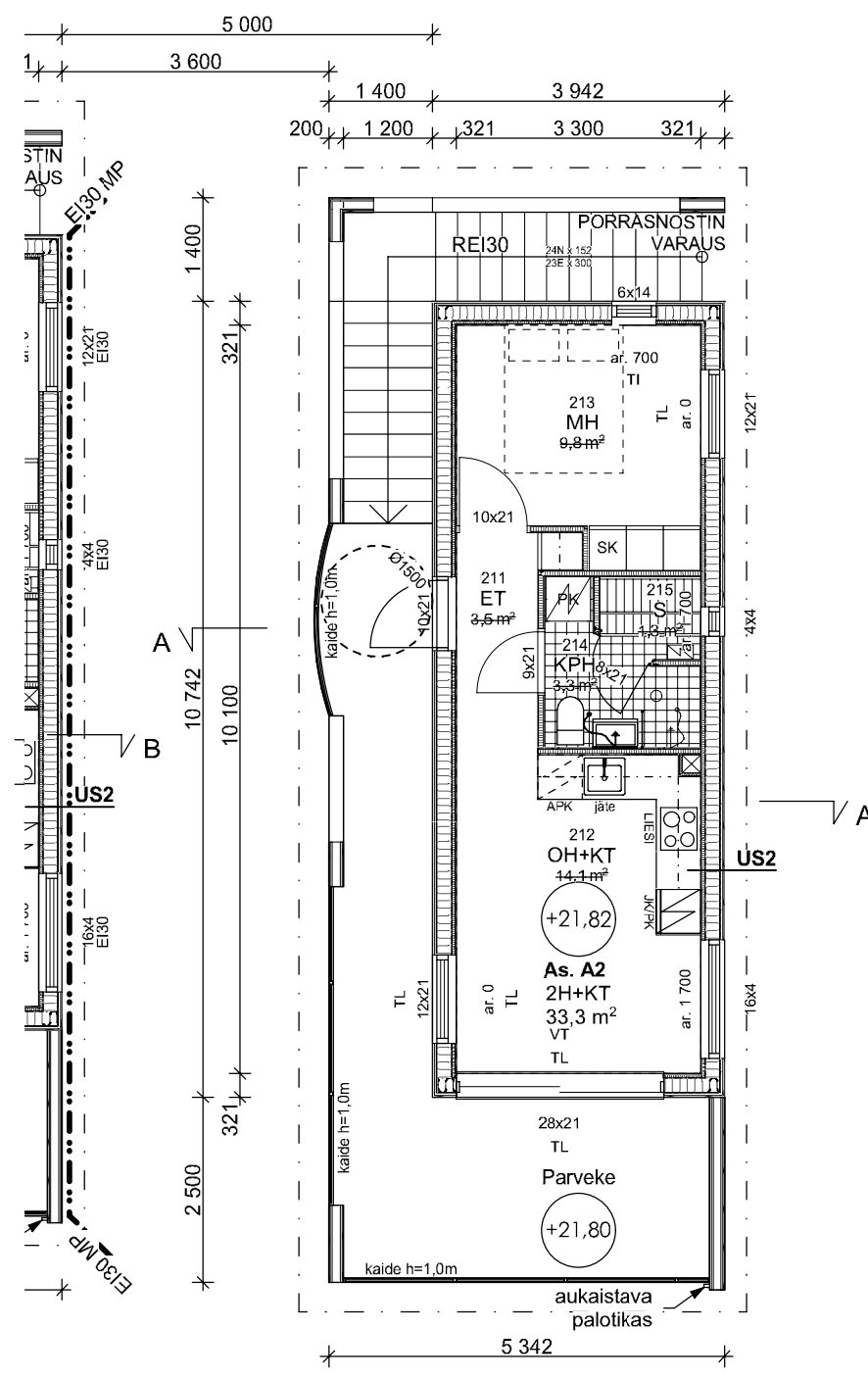
Tasokoordinaatio / Plankoordinaatit:
ETRS-GK25
Korkeusjärjestelmä / Höjdsystem:
N2000

Muutos	Sisältö	Tekijä	Päivämäärä

K.osa/Kylä	Korttel/Tila	Tontti/Rn:o	Viranomaisen arkistointimerkintä varten
41.Suometsä	41033	8	
Rakennuslomapäivä			
UUDISRAKENNUS			Pinustussaji PÄÄPIIRUSTUS Jucks.n.o 1 (13)
Rakennuskohteen nimi ja osat			Pinustusten sisältö Mittakaavat 1:200
As Oy Helsingin Mehiläistie 21			
Mehiläistie 21, 00750 HELSINKI			
Suunnittelijan nimi, pätevyys ja allekirjoitus			Suunnitteluala, työn numero ja pinustuksen numero
ARK VISIO OY			Muutos
Puustallingsgata 12, 00410 Helsinki E-mail: tomiso@arkvisio.fi Puh. +35890711281		Klaus Kuuluvainen Arkkitehti MSc	ARK 20849-01



1.KERROS, RAK A



2.KERROS, RAK A

- Kattovarusteet ja kaiteet Ympäristöministeriön 1007/2017 säädöksen mukaan.
- LTO:n vuosihyötysuhde vähintään 55%
- Ikkunoiden u-arvo enintään 1,0 ja ulko-ovien u-arvo enintään 1,0
- Piirustuksien ääneneristysarvot tarkistettava erillisestä äänieristys selvityksestä
- Rakennusten paloluokka = P2
- Kantavat rakenteet R30, luokkavaatimus D-s2, d2
- Ulkoseinän ulkopinnan luokkavaatimus D-s2, d2
- Sisäpuolisten seinä- ja kattopintojen on oltava varusteltuja vähintään B-s1, d0-luokan tarvikkeista tehdyillä K2 10 -luokan suojaeräyksellä.
- 2-kerroksen avoimen luhtikäytävän seinäpintojen luokkavaatimus D-s2, d2
- Palon leviämistä julkisivusta ullakkoon ja yläpohjan onteloon on rajoitettava niin että se vastaa EI 30-luokan rakennusosaa.
- Rakennukset varustetaan sähköverkkoon kiinteästi asennettavilla palovarointimilla, kerroksittain vähintään 1kpl / 60m2

TL = turvalasi
 VT = varatie
 TI = tuuletusikkuna
 PV = palovarointi
 MP = molemmin puoleista palo ar. = ikkunan alareuna lattiasta es. = erikoissarana

US1, u-arvo 0,17
 - Vaakaverhous
 - Tuuletusrako
 - Tuulensuojakipsilevy 9mm
 - Runko + lämmöneriste min.villa 198mm
 - Höyrynsulku
 - Koolaus + lämmöneriste min.villa 48mm
 - Kipsilevy 13mm

US2, u-arvo 0,17, REI30 MP
 - Vaakaverhous
 - Tuuletusrako
 - Kipsilevy 13mm + 13mm
 - Runko + lämmöneriste min.villa 198mm
 - Höyrynsulku
 - Koolaus + lämmöneriste min.villa 48mm
 - Kipsilevy 13mm + 13mm

Tasokoordinaatio / Plankoordinaatio:
 ETRS-GK25
 Korkeusjärjestelmä / Höjdsystem:
 N2000

Muutos	Sisältö	Tekijä	Päivämäärä

Koska/Kylä	Kortti/Tila	Tontti/Rnt:o	Viranomaisen arkistointimerkintä varten	
41.Suometsä	41033	8	Piirustuslaji	Juoks. n:o
Rakennusluokitus	UUDISRAKENNUS		PÄÄPIIRUSTUS	2 (13)
Rakennuskohteen nimi ja osoite	As Oy Helsingin Mehiläistie 21 Mehiläistie 21, 00750 HELSINKI		Piirustusten sisältö	Mittakaavat
			POHJAT A	1:100
Suunnittelijan nimi, päiväys ja allekirjotus	Suunnitteluala, työn numero ja piirustuksen numero		Muutos	
ARKVISIO OY Puustellinpolku 12, 00410 Helsinki E-mail: toimitus@arkvisio.fi Puh. +35890711281	21.01.2022	Klaus Kuuluvainen Arkkitehti MSC	ARK	20849-02

- YP1**, u-arvo 0,09
- Konesaumapeltikate
 - Ruodelauditus
 - Aluskatteen korokerimat 22x50mm
 - Aluskate
 - Tuuletusväli
 - Kattoristikko/lämmöneriste 500mm
 - Höyrynsulku
 - Koolaus 48x48mm k400mm
 - Kipsilevy 13mm
 - Pintakäsittely

- AP1**, u-arvo 0,13
- Pintamateriaali
 - Tasoite 30mm
 - Lastulevy 22mm
 - Lattianiskat, kertopuu 200mm
 - Äänieristeillä 50mm
 - Tuulettuva lämmin tila 800mm
 - Uretaanieriste 50mm
 - XPS-eriste 100mm
 - Salaojasora >200mm
 - Suodatinkangas
 - Perusmaa

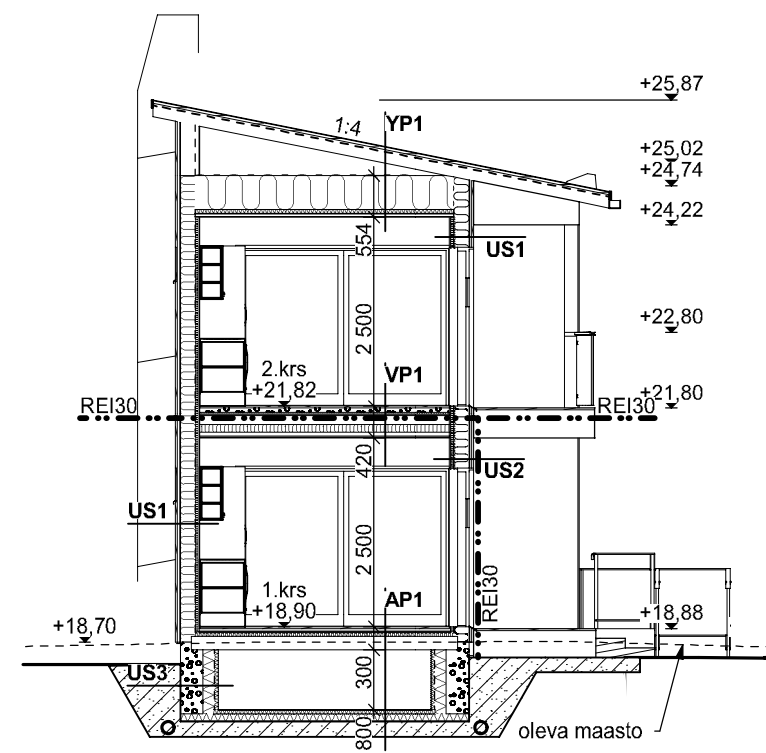
- US1**, u-arvo 0,17
- Vaakaverhous
 - Tuuletusrako
 - Tuulensuojakipsilevy 9mm
 - Runko + lämmöneriste min.villa 198mm
 - Höyrynsulku
 - Koolaus + lämmöneriste min.villa 48mm
 - Kipsilevy 13mm

- US2**, u-arvo 0,17, REI30 MP
- Vaakaverhous
 - Tuuletusrako
 - Kipsilevy 13mm + 13mm
 - Runko + lämmöneriste min.villa 198mm
 - Höyrynsulku
 - Koolaus + lämmöneriste min.villa 48mm
 - Kipsilevy 13mm + 13mm

- US3**, u-arvo 0,26, puolilämmin
- Teräsbetoninen sokkelipalkki 300mm
 - EPS 150mm
 - Uretaanieriste 50+(50)mm

- VP1**, REI 30, 55dB R'w, 53dB L'n,w
- Pintamateriaali
 - Teräsbetoni-laatta 60mm
 - Suodatinkangas
 - Askelääneneristys 30mm
 - Vaneri / rakennuslevy 18mm (lattialämmitysurat)
 - Kantavarakenne 220mm
 - Palon- ja ääneneriste 100mm
 - Ilmansulku
 - Puukoolaus 48mm
 - alakattolevyt 2x13mm

- Kattovarusteet ja kaiteet Ympäristöministeriön 1007/2017 säädöksen mukaan.
- LTO:n vuosihyötysuhde vähintään 55%
- Ikkunoiden u-arvo enintään 1,0 ja ulko-ovien u-arvo enintään 1,0
- Piirustuksien ääneneristysarvot tarkistettava erillisestä äänieristys selvityksestä
- Rakennusten paloluokka = P2
- Kantavat rakenteet R30, luokkavaatimus D-s2, d2
- Ulkoseinän ulkopinnan luokkavaatimus D-s2, d2
- Sisäpuolisten seinä- ja kattopintojen on oltava varusteltuja vähintään B-s1, d0-luokan tarvikkeista tehdyllä K2 10 -luokan suojaverhouksella.
- 2-kerroksen avoimen luhtikäytävän seinäpintojen luokkavaatimus D-s2, d2
- Palon leviämistä julkisivusta ullakkoon ja yläpohjan onteloon on rajoitettava niin että se vastaa EI 30-luokan rakennusosaa.
- Rakennukset varustetaan sähköverkkoon kiinteästi asennettavilla palovaroitimilla, kerroksittain vähintään 1kpl / 60m2



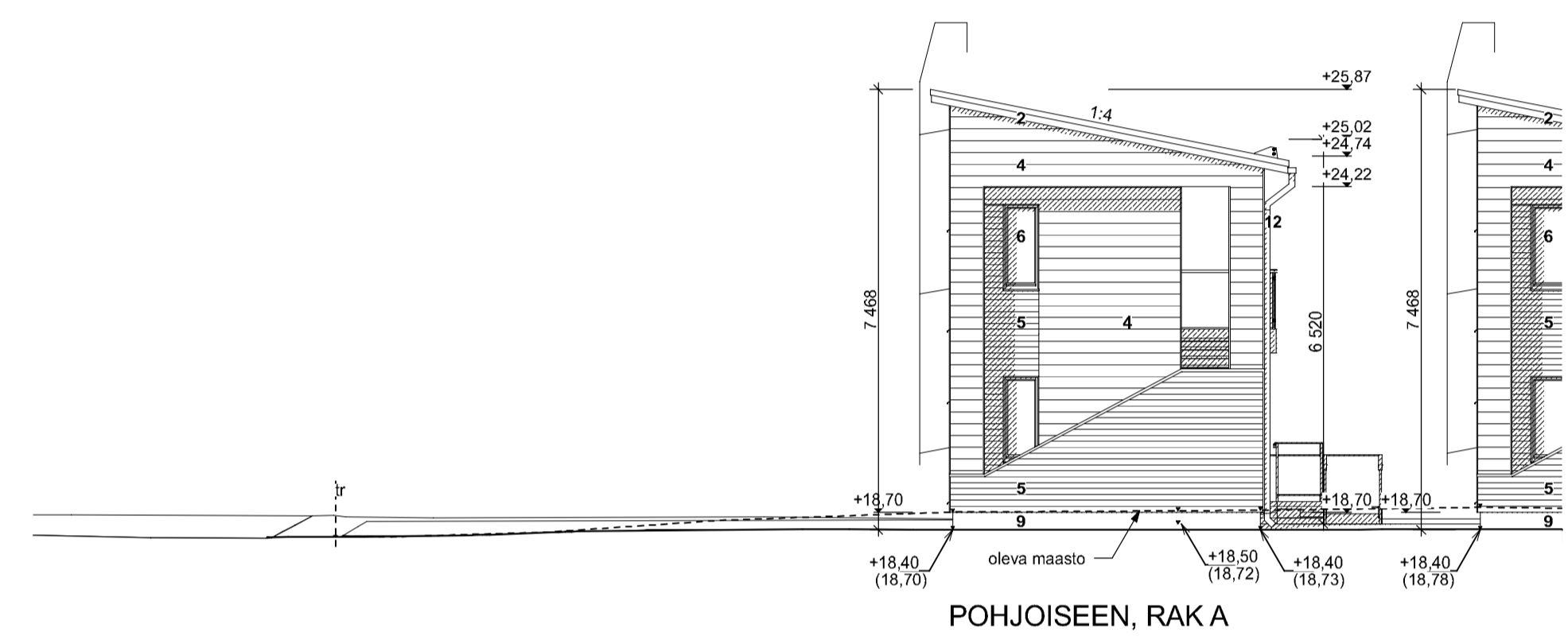
LEIKKAUS A-A

Tasokoordinaatio / Plankoordinaatistystem:
ETRS-GK25
Korkeusjärjestelmä / Höjdsystem:
N2000

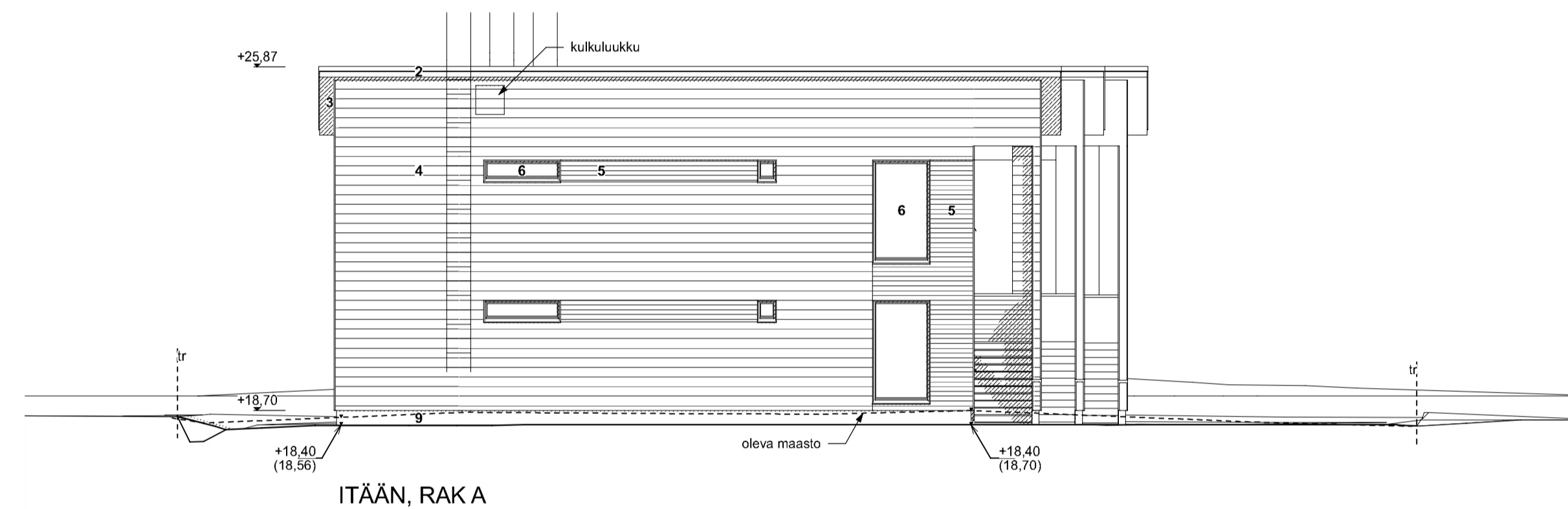
Muutos	Sisältö	Tekijä	Päivämäärä

K.casa/Kylä	Kortteli/Tila	Tontti/Rnto	Viranomaisen arkistointimerkintä varten
41.Suometsä	41033	8	
Rakennuslupamenetelmä			Piirustuslaji
UUDISRAKENNUS			PÄÄPIIRUSTUS
Rakennuskohteen nimi ja osoite			Juoks. n:o
As Oy Helsingin Mehiläistie 21			3 (13)
Mehiläistie 21,			Mittakaavat
00750 HELSINKI			1:100
Suunnittelijan nimi, päiväys ja allekirjotus			Suunnitteluala, työn numero ja piirustuksen numero
ARKVISIO OY			Muutos
Puustellinpolku 12, 00410 Helsinki			
E-mail: toimitus@arkvisio.fi			ARK
Puh. +35898711281	21.01.2022	Klaus Kuuluvainen Arkkitehti MSC	20849-03

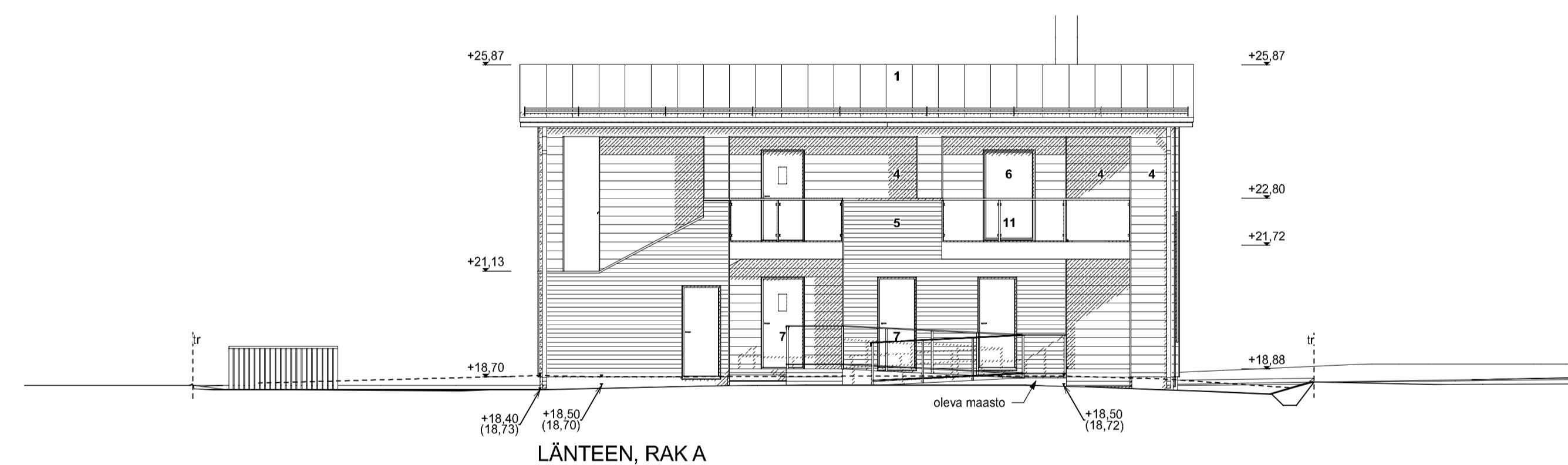
Rakennuksen korkeus:
(7468+6520+7468+6520) / 4 = 6994mm



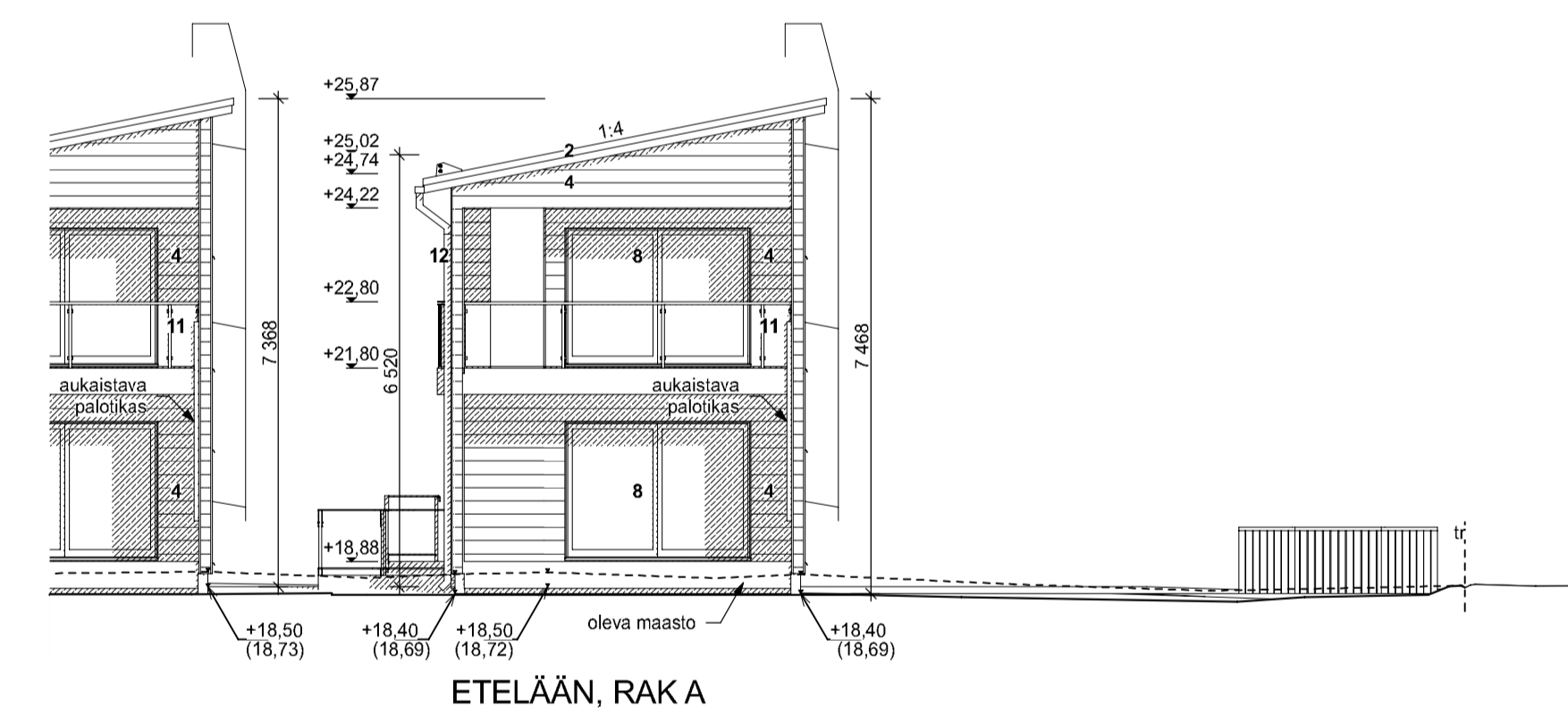
POHJOISEN, RAK A



ITÄÄN, RAK A



LÄNTEEN, RAK A



ETELÄÄN, RAK A

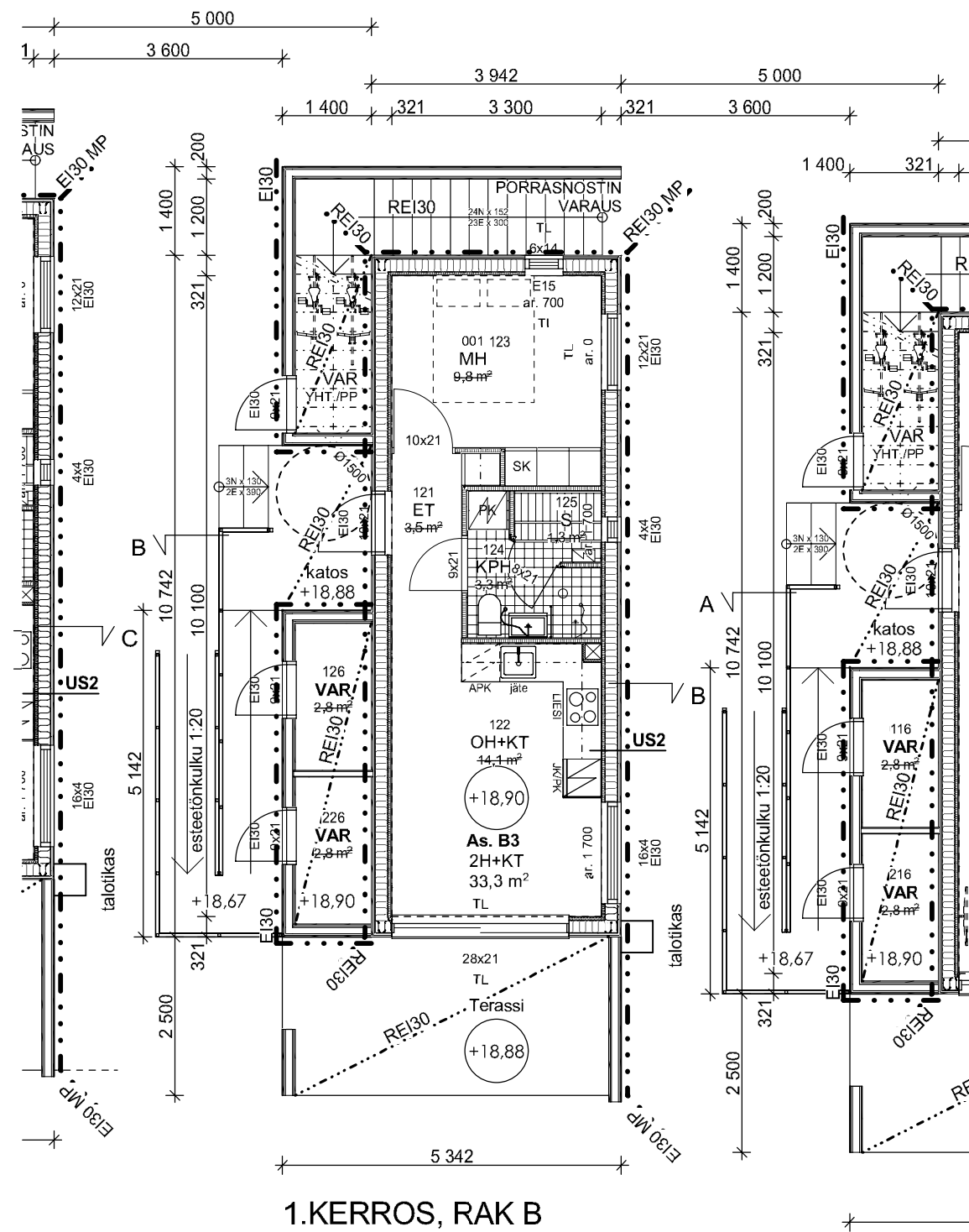
MATERIAALIT JA VÄRIT

- | | |
|--------------------------------|---|
| 1. RIVIPELTIKATE | - TUMMANHARMAA (RAL 7024) |
| 2. RÄYSTÄSLAUDAT JA 'POIKOSET' | - VAALEANHARMAA (Q848 Riekkö, Tikkurilla) |
| 3. RÄYSTÄSALUSLAUDAT | - VAALEANHARMAA (Q848 Riekkö, Tikkurilla) |
| 4. VAAKA LAUDOITUS | - VAALEANHARMAA (Q848 Riekkö, Tikkurilla) |
| 5. VAAKA TEHOSTELAUDOITUS | - TUMMANHARMAA (Q859, Tikkurilla) |
| 6. IKKUNAT | - TUMMANHARMAA (RAL 7024) |
| 7. LIKKO-OVET | - TUMMANHARMAA (RAL 7024) |
| 8. TERASSIOVET | - TUMMANHARMAA (RAL 7024) / KIRKAS LASI |
| 9. SOKKELI | - MAALATTU BETONI TUMMANHARMAA (RAL 4985) |
| 10. PILARIT | - TUMMANHARMAA (Q859, Tikkurilla) |
| 11. KATTEET JA RIMOITUKSET | - TUMMANHARMAA (Q859, Tikkurilla) / KIRKAS LASI |
| 12. VESIKOURUT JA SYÖKSYTORVET | - TUMMANHARMAA (RAL 7024) |
| 13. KATTOVARUSTEET | - TUMMANHARMAA (RAL 7024) |

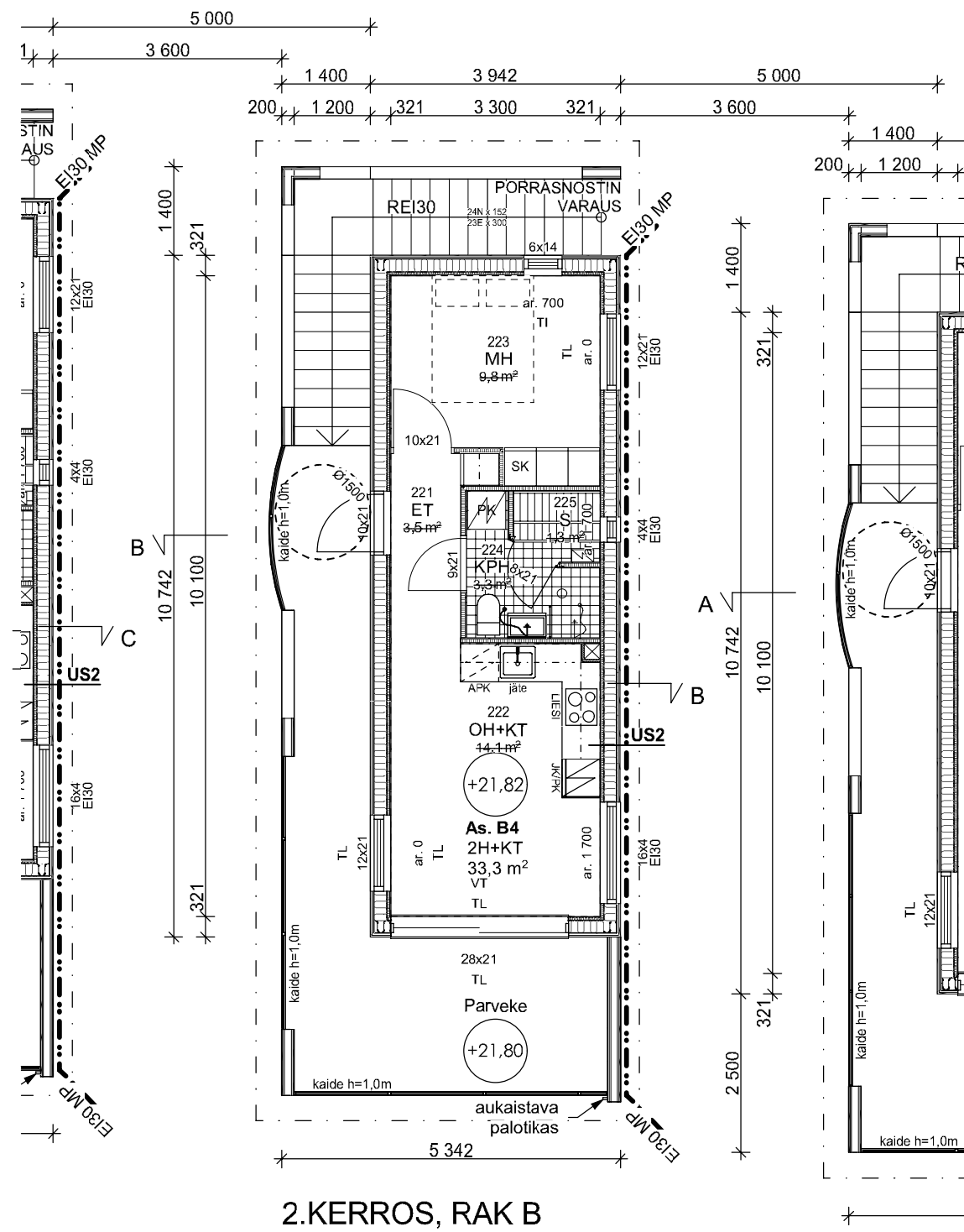
Tasokoordinaatio / Pääkoordinaatistiem:
ETRS-GK25
Korkeusjärjestelmä / Kijitysistem:
N2000

Muutos	Sisältö	Tekijä	Päivämäärä

KouluKylä 41 Suurmetsä	Korttelitila 41033	TontinRno 8	Vieromaisen alkuperäisen merkintä valtion
Rakennusluvanmerkki UUDISRAKENNUS	Päätösliikkeen PÄÄPIIRUSTUS	Järj. nro 4 (13)	
Rakennusluvanmerkki As Oy Helsingin Mehiläistie 21	Päätösliikkeen merkki JULKISIVUT A	Mittakaava 1:100	
Mehiläistie 21, 00750 HELSINKI	Suunnittelun nimi, tekijä ja alkuperä ARK-VEISIO OY	Suunnitelman, työn numeron ja piirustuksen numero	Muutos
Puustallinpolku 12, 00410 Helsinki Puh. +3589171281	Klaus Kuuluvainen Arkkitehti MSc	ARK	20849-04



1.KERROS, RAK B



2.KERROS, RAK B

- Kattovarusteet ja kaiteet Ympäristöministeriön 1007/2017 säädöksen mukaan.
- LTO:n vuosihyötysuhde vähintään 55%
- Ikkunoiden u-arvo enintään 1,0 ja ulko-ovien u-arvo enintään 1,0
- Piirustuksien ääneneristysarvot tarkistettava erillisestä äänieristys selvityksestä
- Rakennusten paloluokka = P2
- Kantavat rakenteet R30, luokkavaatimus D-s2, d2
- Ulkoseinän ulkopinnan luokkavaatimus D-s2, d2
- Sisäpuolisten seinä- ja kattopintojen on oltava varusteltuja vähintään B-s1, d0-luokan tarvikkeista tehdyillä K2 10 -luokan suojaerohouksella.
- 2-kerroksen avoimen luhtikäytävän seinäpintojen luokkavaatimus D-s2, d2
- Palon leviämistä julkisivusta ullakkoon ja yläpohjan onteloon on rajoitettava niin että se vastaa EI 30-luokan rakennusosaa.
- Rakennukset varustetaan sähköverkkoon kiinteästi asennettavilla palovarointimilla, kerroksittain vähintään 1kpl / 60m2

TL = turvalasi
 VT = varatie
 TI = tuuletusikkuna
 PV = palovarointi
 MP = molemmin puoleista paloa vastaan
 ar. = ikkunan alareuna lattiasta
 es. = erikoissarana

US1, u-arvo 0,17
 - Vaakaverhou
 - Tuuletusrako
 - Tuulensuojakipsilevy 9mm
 - Runko + lämmöneriste min.villa 198mm
 - Höyrynsulku
 - Koolaus + lämmöneriste min.villa 48mm
 - Kipsilevy 13mm

US2, u-arvo 0,17, REI30 MP
 - Vaakaverhou
 - Tuuletusrako
 - Kipsilevy 13mm + 13mm
 - Runko + lämmöneriste min.villa 198mm
 - Höyrynsulku
 - Koolaus + lämmöneriste min.villa 48mm
 - Kipsilevy 13mm + 13mm

Tasokoordinaatio / Plankoordinaatisto:
 ETRS-GK25
 Korkeusjärjestelmä / Höjdsystem:
 N2000

Muutos	Sisältö	Tekijä	Päivämäärä

K.osa/Kylä 41.Suurnetsä	Kortti/Tila 41033	Tontti/Rnt:o 8	Viranomaisen arkistointimerkintä varten
Rakennustoimenpide UUDISRAKENNUS	Piiustuslaji PÄÄPIIRUSTUS		Juoks. n:o 5 (13)
Rakennuskohteen nimi ja osoite As Oy Helsingin Mehiläistie 21 Mehiläistie 21. 00750 HELSINKI	Piiustuslajin sisältö POHJAT B		Mittakaavat 1:100
Suunnittelijan nimi, päiväys ja allekirjotus ARKVISIO OY Puustellinpolku 12, 00410 Helsinki E-mail: toimitus@arkvisio.fi Puh. +35898711281	Suunnitteluala, työn numero ja piirustuksen numero 21.01.2022 Klaus Kuuluvainen Arkkitehti MSC		Muutos ARK 20849-05

YP1, u-arvo 0,09

- Konesaumapeltikate
- Ruodelauditus
- Aluskatteen korokerimat 22x50mm
- Aluskate
- Tuuletusväli
- Kattoristikko/lämmöneriste 500mm
- Höyrynsulku
- Koolaus 48x48mm k400mm
- Kipsilevy 13mm
- Pintakäsittely

AP1, u-arvo 0,13

- Pintamateriaali
- Tasoite 30mm
- Lastulevy 22mm
- Lattianiskat, kertopuu 200mm
- Äänieristevilla 50mm
- Tuulettuva lämmin tila 800mm
- Uretaanieriste 50mm
- XPS-eriste 100mm
- Salaojasora >200mm
- Suodatinkangas
- Perusmaa

US1, u-arvo 0,17

- Vaakaverhous
- Tuuletusrako
- Tuulensuojakipsilevy 9mm
- Runko + lämmöneriste min.villa 198mm
- Höyrynsulku
- Koolaus + lämmöneriste min.villa 48mm
- Kipsilevy 13mm

US2, u-arvo 0,17, REI30 MP

- Vaakaverhous
- Tuuletusrako
- Kipsilevy 13mm + 13mm
- Runko + lämmöneriste min.villa 198mm
- Höyrynsulku
- Koolaus + lämmöneriste min.villa 48mm
- Kipsilevy 13mm + 13mm

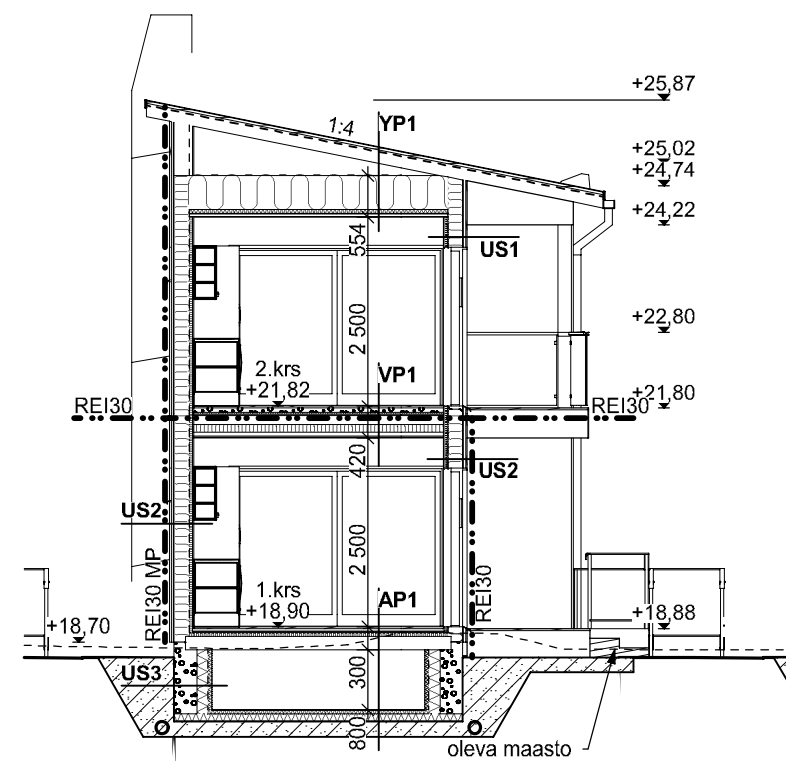
US3, u-arvo 0,26, puolilämmin

- Teräsbetoninen sokkelipalkki 300mm
- EPS 150mm
- Uretaanieriste 50+(50mm)

VP1, REI 30, 55dB R'w, 53dB L'n,w

- Pintamateriaali
- Teräsbetoni-laatta 60mm
- Suodatinkangas
- Askelääneneristys 30mm
- Vaneri / rakennuslevy 18mm (lattialämmitysurat)
- Kantavarakenne 220mm
- Palon- ja ääneneriste 100mm
- Ilmansulku
- Puukoolaus 48mm
- alakattolevyt 2x13mm

- Kattovarusteet ja kaiteet Ympäristöministeriön 1007/2017 säädöksen mukaan.
- LTO:n vuosihyötysuhde vähintään 55%
- Ikkunoiden u-arvo enintään 1,0 ja ulko-ovien u-arvo enintään 1,0
- Piirustuksien ääneneristysarvot tarkistettava erillisestä äänieristys selvityksestä
- Rakennusten paloluokka = P2
- Kantavat rakenteet R30, luokkavaatimus D-s2, d2
- Ulkoseinän ulkopinnan luokkavaatimus D-s2, d2
- Sisäpuolisten seinä- ja kattopintojen on oltava varusteltuja vähintään B-s1, d0-luokan tarvikkeista tehdyllä K2 10 -luokan suojaverhouksella.
- 2-kerroksen avoimen luhtikäytävän seinäpintojen luokkavaatimus D-s2, d2
- Palon leviämistä julkisivusta ullakkoon ja yläpohjan onteloon on rajoitettava niin että se vastaa EI 30-luokan rakennusosaa.
- Rakennukset varustetaan sähköverkkoon kiinteästi asennettavilla palovaroitimilla, kerroksittain vähintään 1kpl / 60m2



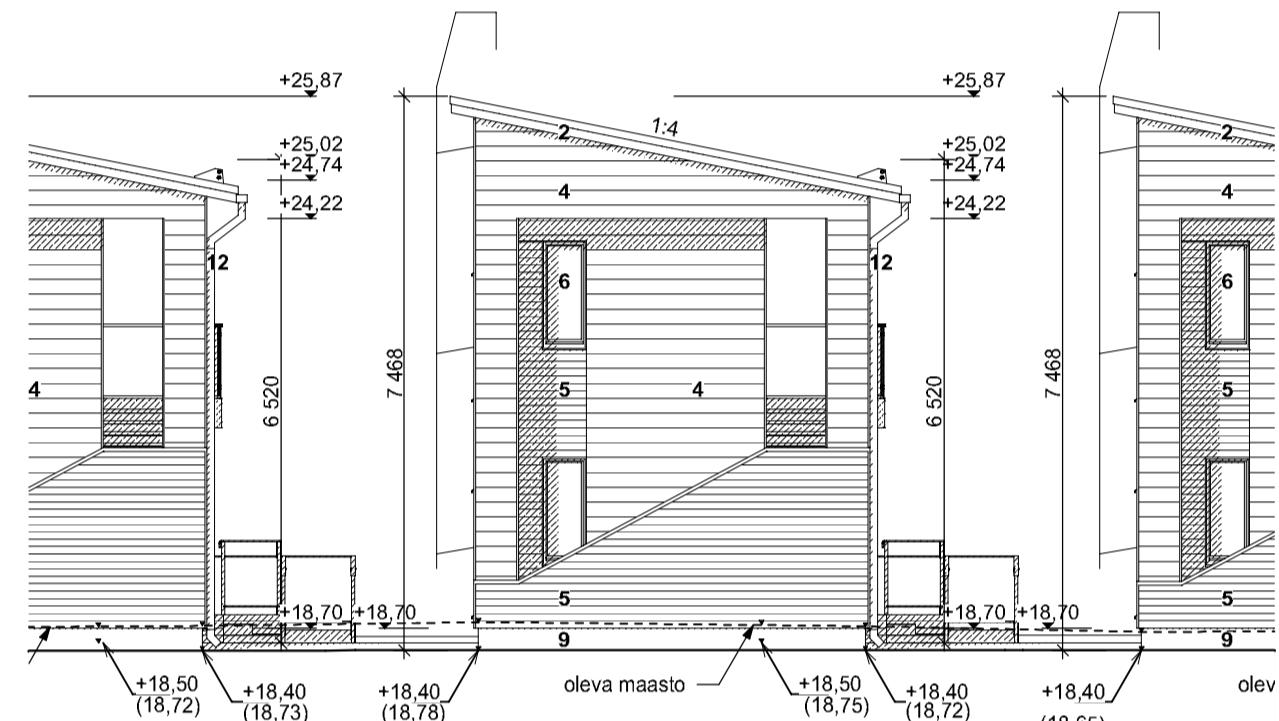
LEIKKAUS B-B

Tasokoordinaatio / Plankoordinaatiosystem:
ETRS-GK25
Korkeusjärjestelmä / Höjdsystem:
N2000

Muutos	Sisältö	Tekijä	Päivämäärä

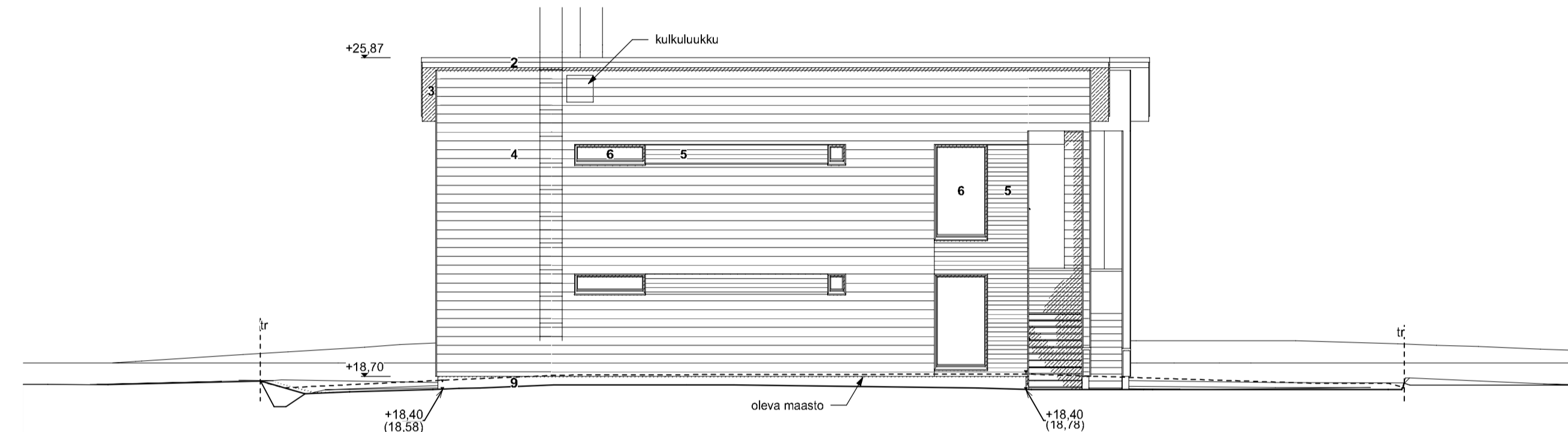
Koska/Kylä	Korttel/Tila	Tontti/Rnto	Viranomaisen arkistointimerkintä varten
41.Suurmetsä	41033	8	
Rakennustoimenpide			Piirustuslaji
UUDISRAKENNUS			PÄÄPIIRUSTUS
Rakennuskohteen nimi ja osoite			Juoks. n:o
As Oy Helsingin Mehiläistie 21			6 (13)
Mehiläistie 21.			Piirustusten sisältö
00750 HELSINKI			LEIKKAUS B-B
			Mittakaavat
			1:100
Suunnittelijan nimi, päiväys ja allekirjotus			Suunnitteluala, työn numero ja piirustuksen numero
ARKVISIO OY			Muutos
Puustellinpolku 12, 00410 Helsinki			
E-mail: toimitus@arkvisio.fi			
Puh. +35898711281	21.01.2022	Klaus Kuuluvainen Arkkitehti MSC	ARK 20849-06

Rakennuksen korkeus:
(7468+6520+7368+6520) / 4 = 6969mm

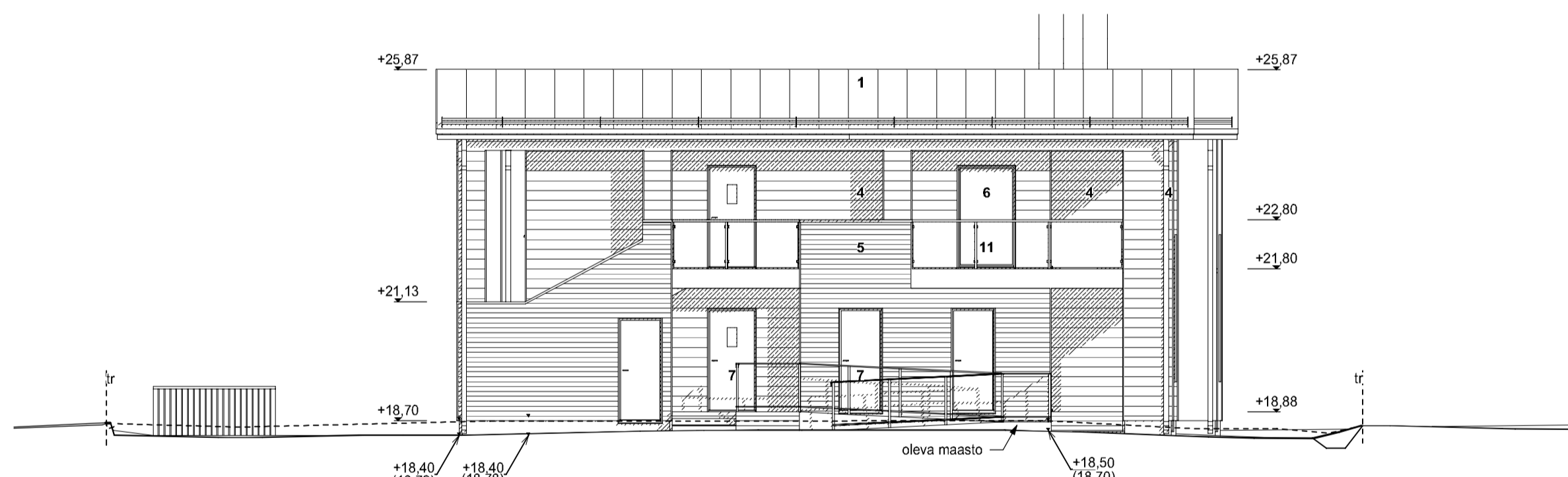


POHJOISEN, RAK B

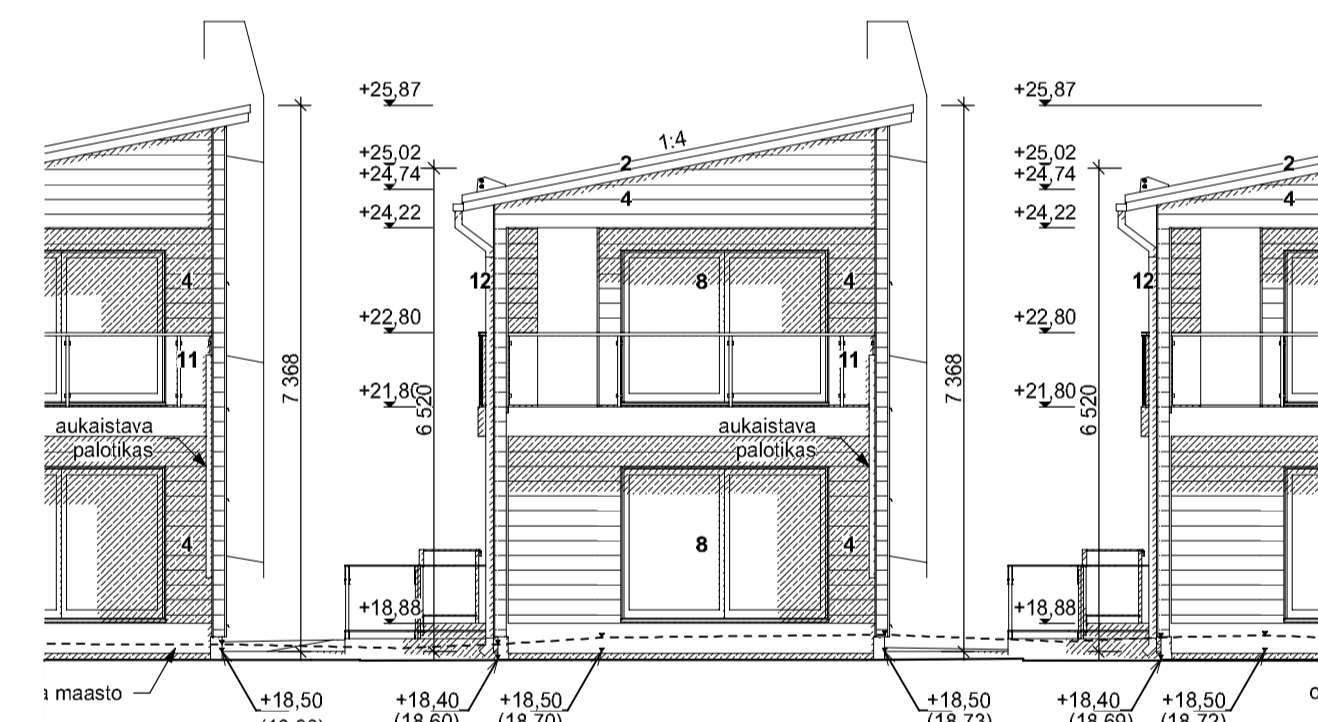
- MATERIAALIT JA VÄRIT**
- | | |
|--------------------------------|--|
| 1. RUVIFELTIKATE | - TUMMANHARMAA (RAL 7024) |
| 2. RÄYSTÄSLAUDAT JA "POIKOSET" | - VAALEANHARMAA (Q848 Riekkö, Tikkurila) |
| 3. RÄYSTÄSALUSLAUDAT | - VAALEANHARMAA (Q848 Riekkö, Tikkurila) |
| 4. VAAKA LAUDOITUS | - VAALEANHARMAA (Q848 Riekkö, Tikkurila) |
| 5. VAAKA TEHOSTELAUDOITUS | - TUMMANHARMAA (Q859, Tikkurila) |
| 6. IKKUNAT | - TUMMANHARMAA (RAL 7024) |
| 7. ULKO-OVET | - TUMMANHARMAA (RAL 7024) |
| 8. TERASSIOVET | - TUMMANHARMAA (RAL 7024) / KIRKAS LASI |
| 9. SOKKELI | - MAALATTU BETONI TUMMANHARMAA (RAL 4985) |
| 10. PILARIT | - TUMMANHARMAA (Q859, Tikkurila) |
| 11. KAITEET JA RIMOITUKSET | - TUMMANHARMAA (Q859, Tikkurila) / KIRKAS LASI |
| 12. VESIKOURUT JA SYÖKSYTORVET | - TUMMANHARMAA (RAL 7024) |
| 13. KATTOVARUSTEET | - TUMMANHARMAA (RAL 7024) |



ITÄÄN, RAK B



LÄNTEEN, RAK B

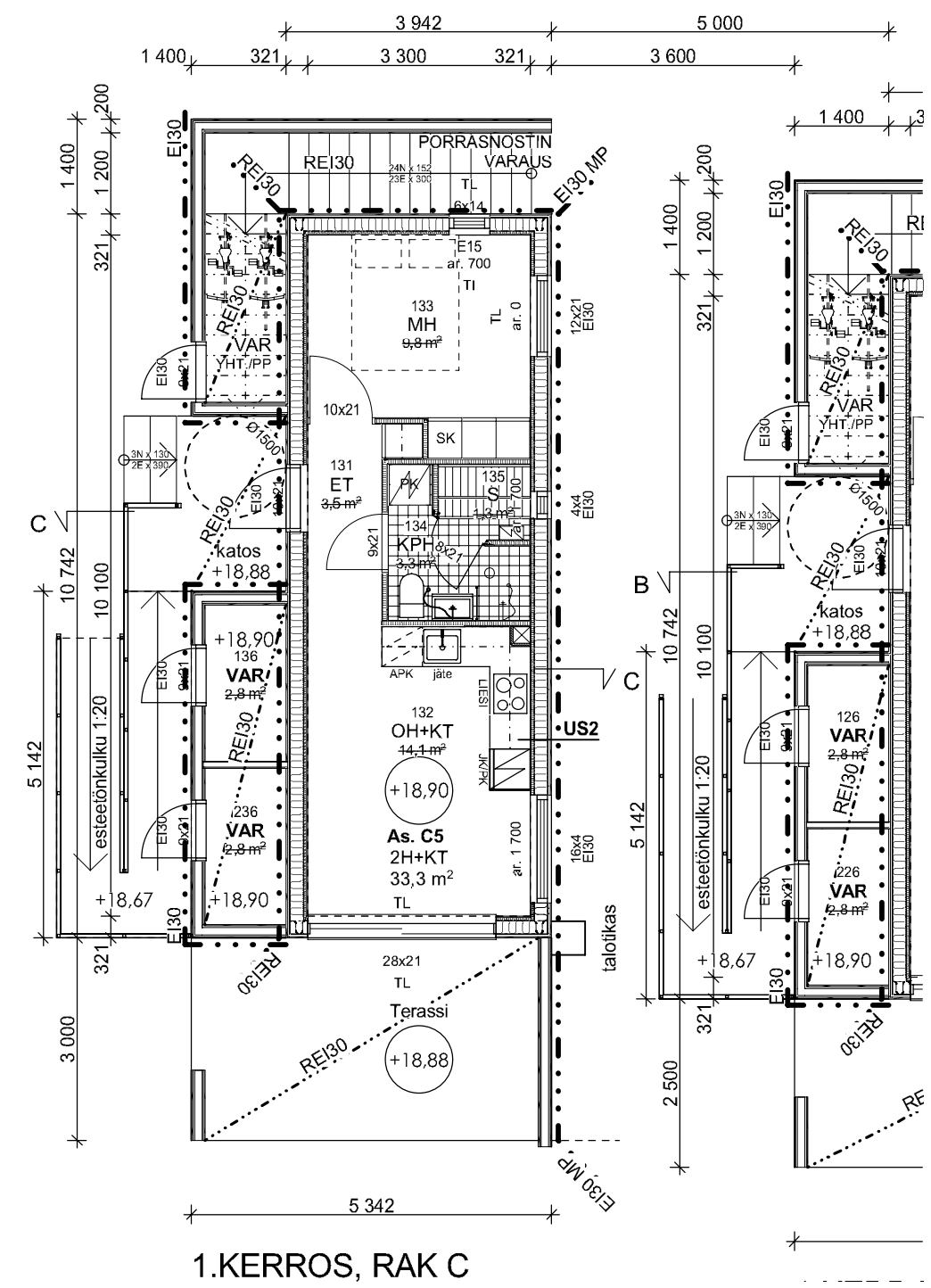


ETEELÄÄN, RAK B

Tasokoordinaatio / Pääkoordinaatistiem:
ETRS-GK25
Korkeusjärjestelmä / Höjdsystem:
N2000

Muutos	Sisältö	Tekijä	Päivämäärä

Kouvolan 41 Suurmetsä	Korttelin 41033	Tontin nro 8	Vieromäen asuinalueen kehittäminen
Rakennusluvan UUDISRAKENNUS			Päätös PÄÄPIIRUSTUS
Rakennusluvan As Oy Helsingin Mehiläistie 21			Päätös JULKISIVUT B
Mehiläistie 21, 00750 HELSINKI			
Suunnittelun nimi, päiväys ja alkijät ARKVISIO OY			Suunnitelman nimi ja piirustuksen numero
Puustellinpolku 12, 00410 Helsinki Puh. +3589171281			ARK 20849-07
		Klaus Kuuluvainen Arkkitehti MSc	Muutos

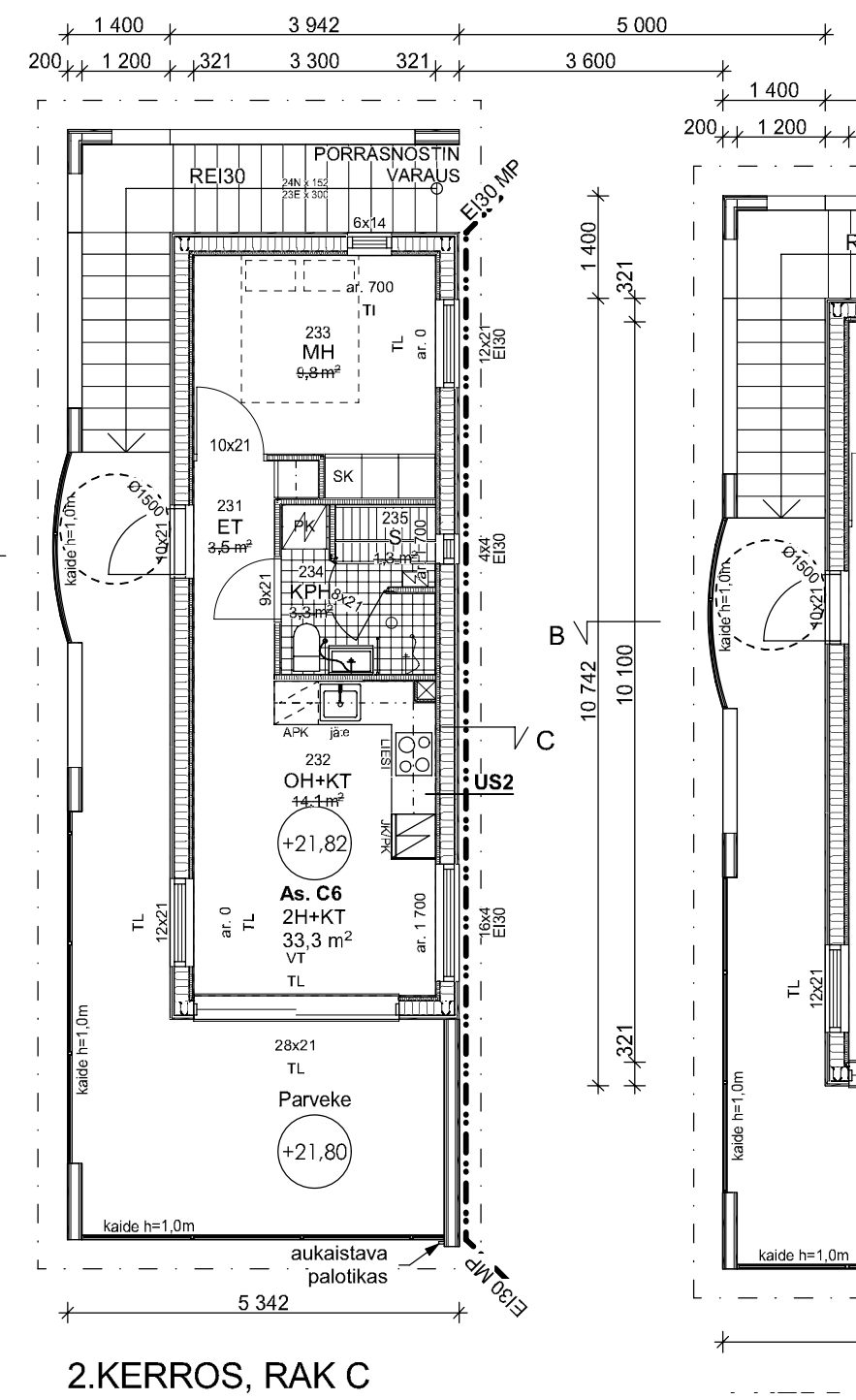


1.KERROS, RAK C

- Kattovarusteet ja kaiteet Ympäristöministeriön 1007/2017 säädöksen mukaan.
- LTO:n vuosihyötysuhde vähintään 55%
- Ikkunoiden u-arvo enintään 1,0 ja ulko-ovien u-arvo enintään 1,0
- Piirustuksien ääneneristysarvot tarkistettava erillisestä äänieristys selvityksestä
- Rakennusten paloluokka = P2
- Kantavat rakenteet R30, luokkavaatimus D-s2, d2
- Ulkoseinän ulkopinnan luokkavaatimus D-s2, d2
- Sisäpuolisten seinä- ja kattopintojen on oltava varusteltuja vähintään B-s1, d0-luokan tarvikkeista tehdyillä K2 10 -luokan suojaverhouksella.
- 2-kerroksen avoimen luhtikäytävän seinäpintojen luokkavaatimus D-s2, d2
- Palon leviämistä julkisivusta ullakkoon ja yläpohjan onteloon on rajoitettava niin että se vastaa E1 30-luokan rakennusosaa.
- Rakennukset varustetaan sähköverkkoon kiinteästi asennettavilla palovarointimilla, kerroksittain vähintään 1kpl / 60m2

TL = turvalasi
 VT = varatie
 TI = tuuletusikkuna
 PV = palovarointi
 MP = molemmin puoleista paloa vastaan
 ar. = ikkunan alareuna lattiasta
 es. = erikoissarana

- US1**, u-arvo 0,17
- Vaakaverhou
 - Tuuletusrako
 - Tuulensuojakipsilevy 9mm
 - Runko + lämmöneriste min.villa 198mm
 - Höyrynsulku
 - Koolaus + lämmöneriste min.villa 48mm
 - Kipsilevy 13mm



2.KERROS, RAK C

- US2**, u-arvo 0,17, REI30 MP
- Vaakaverhou
 - Tuuletusrako
 - Kipsilevy 13mm + 13mm
 - Runko + lämmöneriste min.villa 198mm
 - Höyrynsulku
 - Koolaus + lämmöneriste min.villa 48mm
 - Kipsilevy 13mm + 13mm

Tasokoordinaatio / Plankoordinaatiosystem:
 ETRS-GK25
 Korkeusjärjestelmä / Höjdsystem:
 N2000

Muutos	Sisältö	Tekijä	Päivämäärä

Koski/Kylä 41.Suometsä	Kortti/Tila 41033	Tontti/Rt:o 8	Viranomaisen arkistointimerkintä varten
Rakennustoimenpide UUDISRAKENNUS	Rakennuskohteen nimi ja osoite As Oy Helsingin Mehiläistie 21 Mehiläistie 21, 00750 HELSINKI	Piirustuslaji PÄÄPIIRUSTUS	Juoks. n:o 8 (13)
Suunnittelijan nimi, päiväys ja allekirjotus ARKVISIO OY Puustellinpolku 12, 00410 Helsinki E-mail: toimitus@arkvisio.fi Puh. +35898711281	21.01.2022	Klaus Kuuluvainen Arkkitehti MSC	Muutos Suunnitteluala, työn numero ja piirustuksen numero ARK 20849-08

- YP1**, u-arvo 0,09
- Konesaumapeltikate
 - Ruodelauditus
 - Aluskatteen korokerimat 22x50mm
 - Aluskate
 - Tuuletusväli
 - Kattoristikko/lämmöneriste 500mm
 - Höyrynsulku
 - Koolaus 48x48mm k400mm
 - Kipsilevy 13mm
 - Pintakäsittely

- AP1**, u-arvo 0,13
- Pintamateriaali
 - Tasoite 30mm
 - Lastulevy 22mm
 - Lattianiskat, kertopuu 200mm
 - Äänieristevilla 50mm
 - Tuulettuva lämmin tila 800mm
 - Uretaanieriste 50mm
 - XPS-eriste 100mm
 - Salaojasora >200mm
 - Suodatinkangas
 - Perusmaa

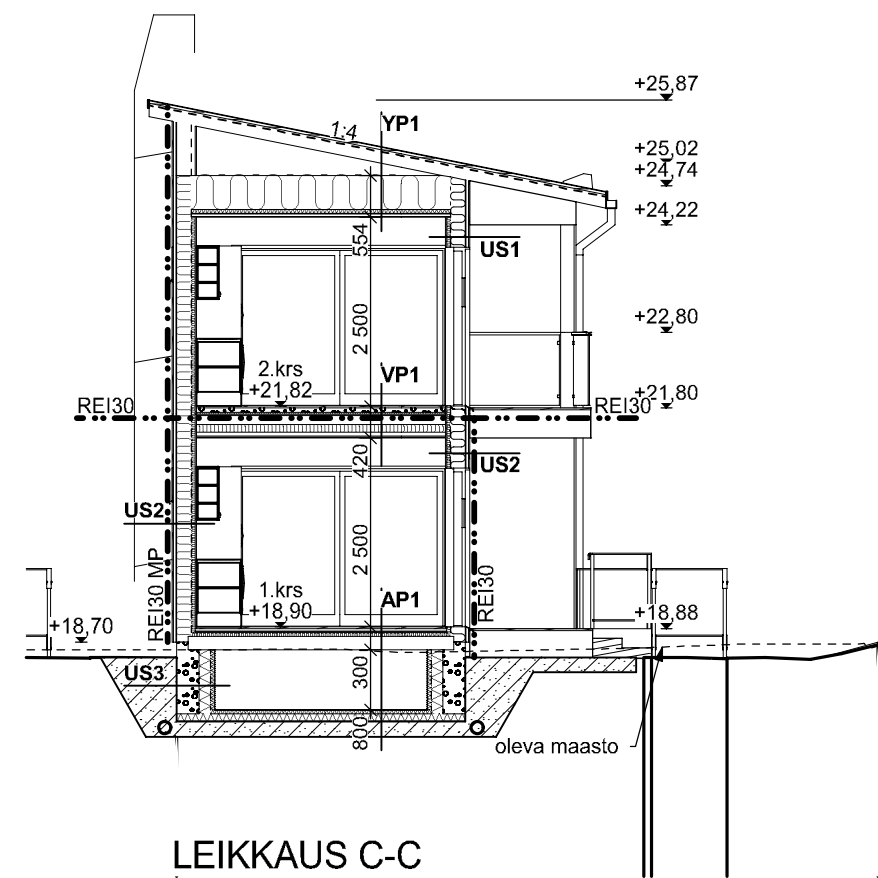
- US1**, u-arvo 0,17
- Vaakaverhous
 - Tuuletusrako
 - Tuulensuojakipsilevy 9mm
 - Runko + lämmöneriste min.villa 198mm
 - Höyrynsulku
 - Koolaus + lämmöneriste min.villa 48mm
 - Kipsilevy 13mm

- US2**, u-arvo 0,17, REI30 MP
- Vaakaverhous
 - Tuuletusrako
 - Kipsilevy 13mm + 13mm
 - Runko + lämmöneriste min.villa 198mm
 - Höyrynsulku
 - Koolaus + lämmöneriste min.villa 48mm
 - Kipsilevy 13mm + 13mm

- US3**, u-arvo 0,26, puolilämmin
- Teräsbetoninen sokkelipalkki 300mm
 - EPS 150mm
 - Uretaanieriste 50+(50mm)

- VP1**, REI 30, 55dB R'w, 53dB L'n,w
- Pintamateriaali
 - Teräsbetoni-laatta 60mm
 - Suodatinkangas
 - Askelääneneristys 30mm
 - Vaneri / rakennuslevy 18mm (lattialämmitysurat)
 - Kantavarakenne 220mm
 - Palon- ja ääneneriste 100mm
 - Ilmansulku
 - Puukoolaus 48mm
 - alakattolevyt 2x13mm

- Kattovarusteet ja kaiteet Ympäristöministeriön 1007/2017 säädöksen mukaan.
- LTO:n vuosihyötysuhde vähintään 55%
- Ikkunoiden u-arvo enintään 1,0 ja ulko-ovien u-arvo enintään 1,0
- Piirustuksien ääneneristysarvot tarkistettava erillisestä äänieristys selvityksestä
- Rakennusten paloluokka = P2
- Kantavat rakenteet R30, luokkavaatimus D-s2, d2
- Ulkoseinän ulkopinnan luokkavaatimus D-s2, d2
- Sisäpuolisten seinä- ja kattopintojen on oltava varusteltuja vähintään B-s1, d0-luokan tarvikkeista tehdyllä K2 10 -luokan suojaverhouksella.
- 2-kerroksen avoimen luhtikäytävän seinäpintojen luokkavaatimus D-s2, d2
- Palon leviämistä julkisivusta ullakkoon ja yläpohjan onteloon on rajoitettava niin että se vastaa EI 30-luokan rakennusosaa.
- Rakennukset varustetaan sähköverkkoon kiinteästi asennettavilla palovaroitimilla, kerroksittain vähintään 1kpl / 60m2



Tasokoordinaatio / Plankoordinaation system:
ETRS-GK25
Korkeusjärjestelmä / Höjdsystem:
N2000

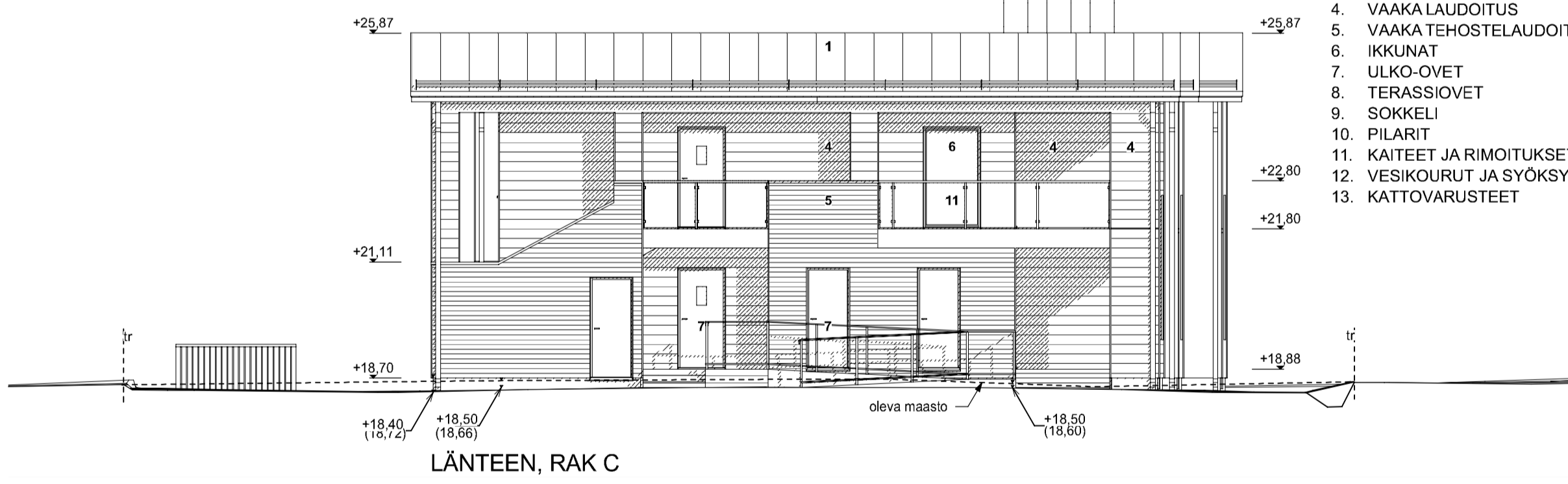
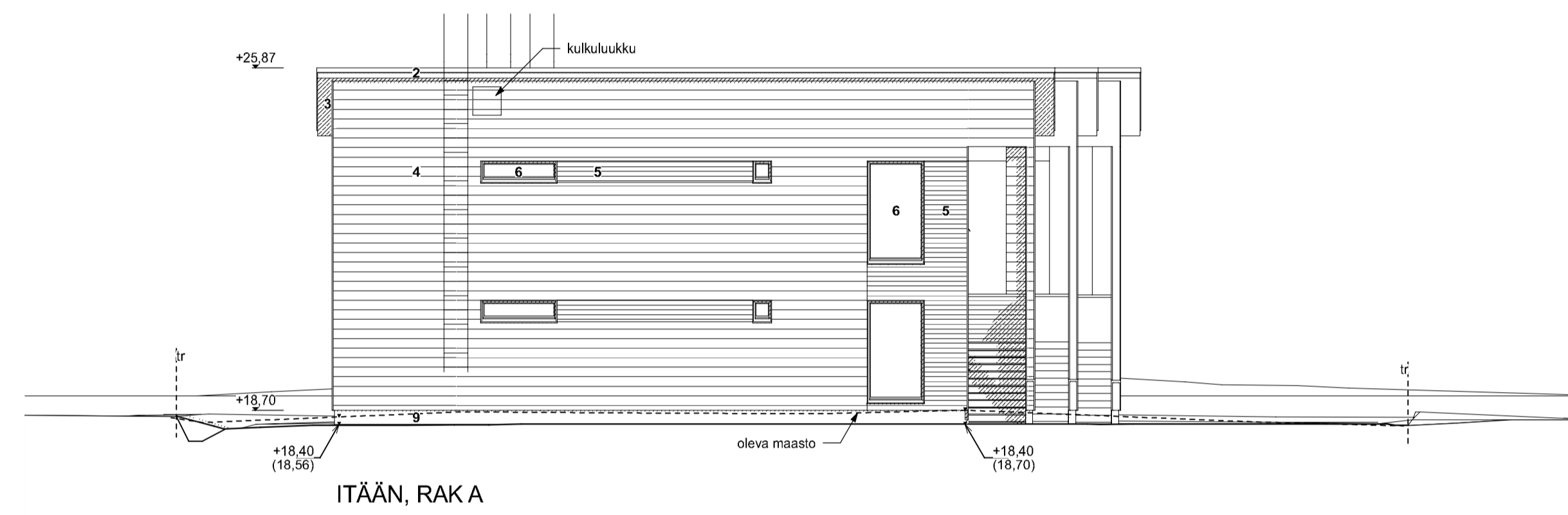
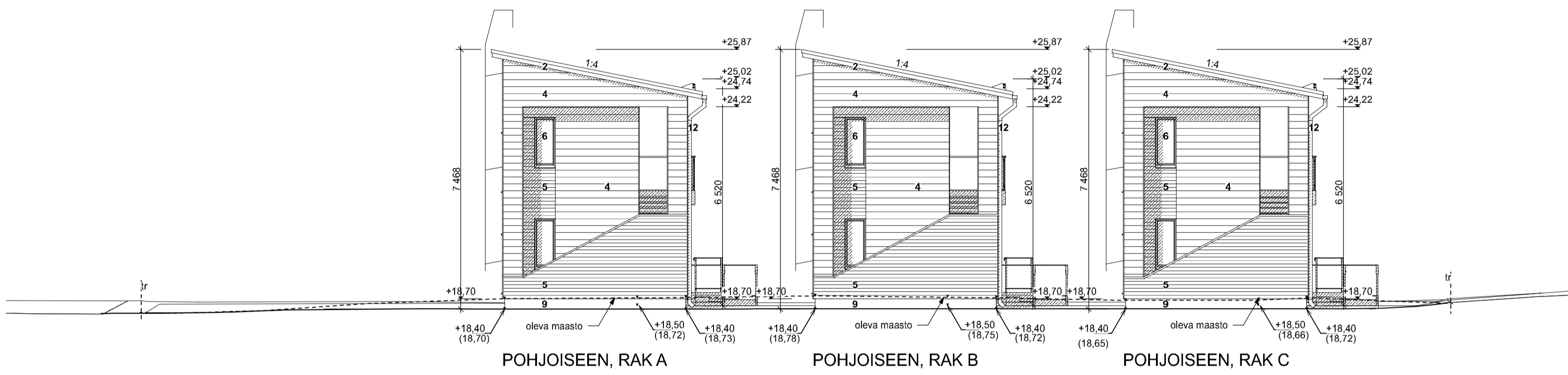
Muutos	Sisältö	Tekijä	Päivämäärä

K:osa/Kylä 41.Suurnetsä	Korttel/Tila 41033	Tontti/Rnto 8	Viranomaisen arkistointimerkintä varten
Rakennuslupamenetelmä UUDISRAKENNUS	Rakennuskohteen nimi ja osoite As Oy Helsingin Mehiläistie 21 Mehiläistie 21, 00750 HELSINKI	Piirustuslaji PÄÄPIIRUSTUS	Juoks. n:o 9 (13)
Suunnittelijan nimi, päiväys ja allekirjotus ARKVISIO OY Puustellinpolku 12, 00410 Helsinki E-mail: toimitus@arkvisio.fi Puh. +35898711281	21.01.2022	Klaus Kuuluvainen Arkkitehti MSC	Muutos
Suunnitteluala, työn numero ja piirustuksen numero		ARK	20849-09
Rakennuskohteen nimi ja osoite As Oy Helsingin Mehiläistie 21 Mehiläistie 21, 00750 HELSINKI		Piirustusten sisältö LEIKKAUS C-C	Mittakaavat 1:100

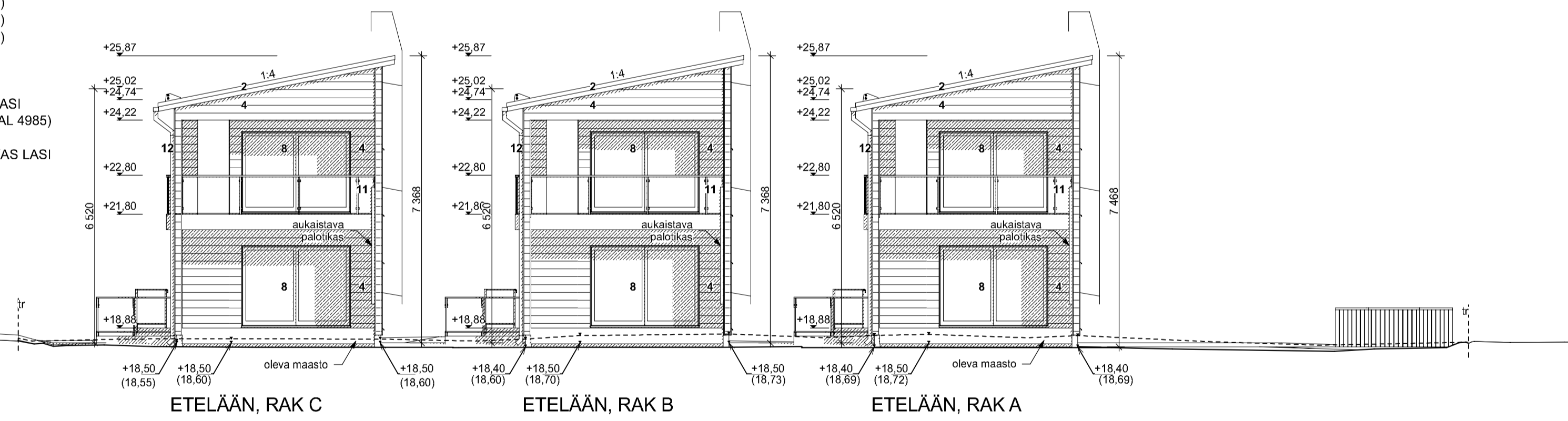
Rakennuksen korkeus:
(7468+6520+7468+6520) / 4 = 6994mm

Rakennuksen korkeus:
(7468+6520+7368+6520) / 4 = 6969mm

Rakennuksen korkeus:
(7468+6520+7368+6520) / 4 = 6969mm



- MATERIAALIT JA VÄRIT**
- 1. RIVIPELTIKATE - TUMMANHARMAA (RAL 7024)
 - 2. RÄYSTÄSLAUDAT JA "POIKOSET" - VAALENHARMAA (Q848 Rieikko, Tikkurila)
 - 3. RÄYSTÄSALUSLAUDAT - VAALENHARMAA (Q848 Rieikko, Tikkurila)
 - 4. VAAKALAUDOITUS - VAALENHARMAA (Q848 Rieikko, Tikkurila)
 - 5. VAAKATEHOSTELAUDOITUS - TUMMANHARMAA (Q859, Tikkurila)
 - 6. IKKUNAT - TUMMANHARMAA (RAL 7024)
 - 7. ULKO-OVET - TUMMANHARMAA (RAL 7024)
 - 8. TERASSIOVET - TUMMANHARMAA (RAL 7024) / KIRKAS LASI
 - 9. SOKKELI - MAALATTU BETONI TUMMANHARMAA (RAL 4985)
 - 10. PILARIT - TUMMANHARMAA (Q859, Tikkurila)
 - 11. KAITEET JA RIMOITUKSET - TUMMANHARMAA (Q859, Tikkurila) / KIRKAS LASI
 - 12. VESIKOURUT JA SYÖKSYTORVET - TUMMANHARMAA (RAL 7024)
 - 13. KATTOVARUSTEET - TUMMANHARMAA (RAL 7024)



Tasokoordinaatio- / Pääkoordinaatiosysteemi:
ETRS-GK25
Korkeusjärjestelmä / Hojitysystem:
N2000

Muutos	Sisältö	Tekijä	Päivämäärä

Koivukylä	Korttelin	Tontin	Vieromies
41 Suurmetsä	41033	8	asiantuntijajärjestö
Rakennusluvan	UUDSRAKENNUS	Pääpiirustus	Jaks. nro
Rakennusluvan	As Oy Helsingin Mehiläistie 21	00750 HELSINKI	11 (13)
Rakennusluvan	Mehiläistie 21,	00750 HELSINKI	Mittakaava
Rakennusluvan	00750 HELSINKI	00750 HELSINKI	1:100
Rakennusluvan	00750 HELSINKI	00750 HELSINKI	Muutos
Rakennusluvan	00750 HELSINKI	00750 HELSINKI	ARK
Rakennusluvan	00750 HELSINKI	00750 HELSINKI	20849-11

Hulevesien hallinnan mitoittaminen tontilla

Yksinkertaistettu laskenta

Kohteen nimi: Mehiläistie 21, 00750 HELSINKI

Sadetilanteet	Rakkaus [l/s/ha]	Kesto [min]
Perusmitoitus	150	10
Tulvatilanne	167	30

Luonnontilainen tontti	Pinta-ala [m ²]	Valuntakerroin	Perusmitoituksen virtaama [l/s]	
			Perusmitoituksen virtaama [l/s]	Tulvatilanteen virtaama [l/s]
Metsä	965	0,1	1	1
Kallio	0	0,4	0	0
Ei tietoa	0	0,3	0	0
Yhteensä	965		1	1

Rakennettu tontti	Pinta-ala [m ²]	Valuntakerroin	Perusmitoituksen virtaama [l/s]		Tulvatilanteen virtaama [l/s]
			Perusmitoituksen virtaama [l/s]	Tulvatilanteen virtaama [l/s]	
Katto	294	0,9	4	4	4
Viererakko/nurmikivi/kivituhka	193	0,45	1	1	1
Azfattoitu pinta-ala	94	0,8	1	1	1
Nurmettu pinta-ala	384	0,15	1	1	1
Yhteensä	965		7	7	8

Tarvittava viivytystilavuus	3	Viivytysrakenteen tarvitsema tilavuus.
Perusmitoitus [m³]	8	Piha-alueen tulvatilavuus, joka tarvitaan viivytysrakenteen lisäksi.
Tulvamitoitus [m³]	1	Vastaa luonnontilassa tontilta poistuvaa virtaamaa.
Sallittu tontilta poistuva virtaama [l/s]	1	Vastaa luonnontilassa tontilta poistuvaa virtaamaa.

Esitettyjä mitoitustilanteita suuremmilla sadetapahtumilla tontilta saa poistua suurempi virtaama. Tulvareitti tulee suunnitella siten, ettei tulvavesistä aiheudu haittaa naapureille.

- OLEVA PUU
- KAADETTAVA PUU
- ISTUTETTAVA PUU VAAHTERA
- ISTUTETTAVA PENSAS TUUIJA
- PINTAVEDEN VIRTAUSSUUNTA
- MAASTON VÄHIMMÄIS KALLISTUS RAKENNUKSEN SEINÄN VIERELLÄ

- (0.00) - POISTUVA KORKKO
- SVK - SADEVESIKAIVO
- RK - RÄNNIKAIVO
- MP - MOLEMMIN PUOLEISTA PALOAVASTAAN
- VK - VESIKATTEESEEN ASTI
- TOM - TOMUTUS
- MLK - MAALÄMPOKAIVO

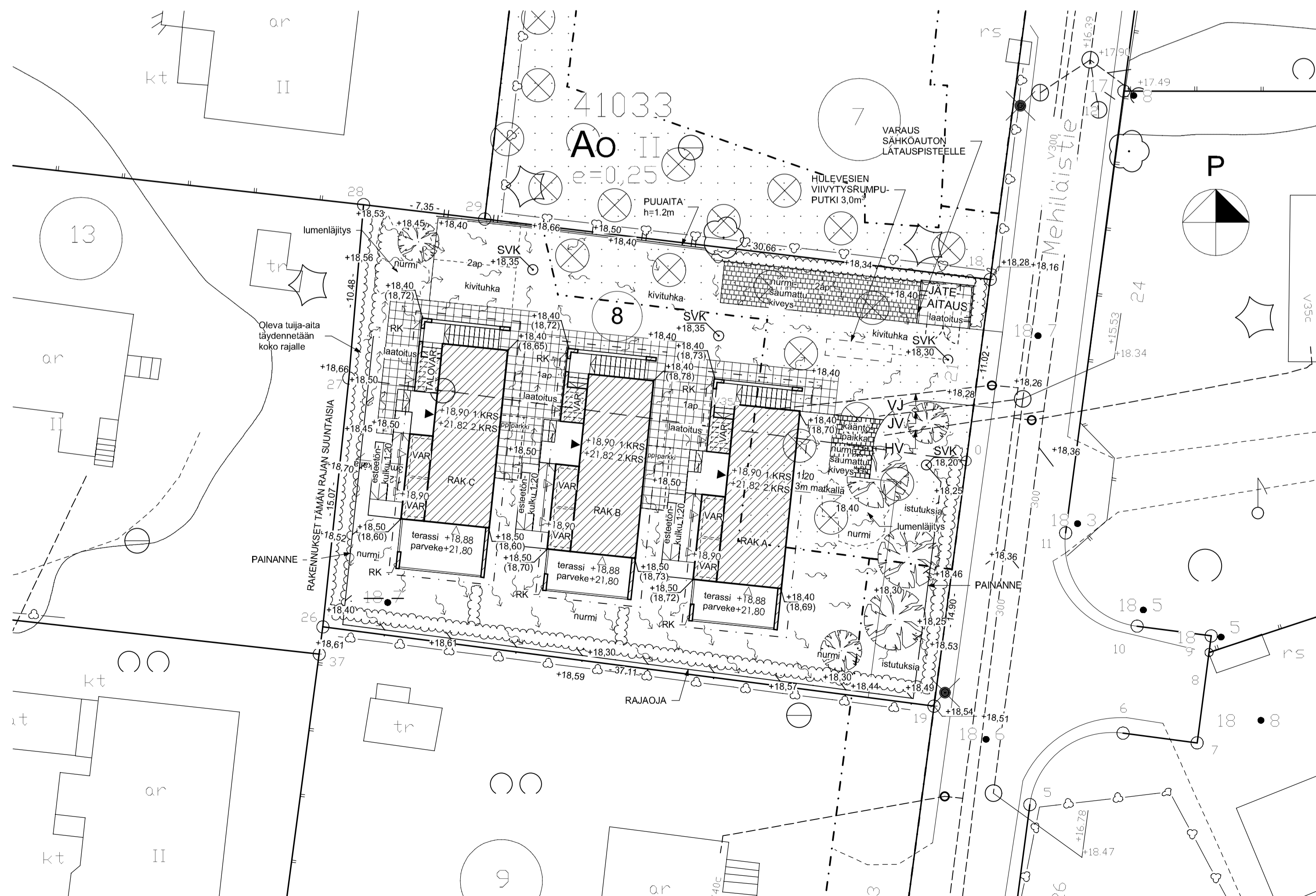
Rakennusten paloluokka = P2

Kattovarusteet ja kaiteet Ympäristöministeriön 1007/2017 säädöksen mukaan.

Tontin pintavedet ohjataan pihamaan kallistuksiin ja painantein tontin reunalla oleviin painanteisiin ja niistä sadevesikaivoihin joista vedet johdetaan kunnan sadevesiviemäriin. Liikennöityjen alueiden pintavedet ohjataan sadevesikaivoihin, joista hulevedet johdetaan kunnan sadevesiviemäriin. Kattovedet ja salaojavedet ohjataan kokoojakaivojen kautta samaan paikkaan.

Tontin maaperä ei sovellu imeyttämiseen. Tontin pintavesiä viivytetään matalissa painanteissa ja maanalaisissa viivytysrakenteissa.

HULEVESIEN VIIVYTYS LVI-SUUNNITELMIEN MUKAAN.



Tasokoordinaatio / Plankoordinaatistojen:
ETRS-GK25
Korkausjärjestelmä / Hoidjajärjestelmä:
N2000

Muutos	Sisältö	Tekijä	Päivämäärä

KoskaKyä 41.Suurmetsä	Korttel/Tila 41033	Tontti/Rrno 8	Viranomaisen arkitöidenmerkintä varten
Rakennuslupamenetelmä UUDISRAKENNUS	Piirustustyyppi PÄÄPIIRUSTUS	Juoks. n:o 13 (13)	
Rakennuskohteen nimi ja osale As Oy Helsingin Mehiläistie 21 Mehiläistie 21, 00750 HELSINKI	Piirustusten sisältö HULEVESISUUNNITELMA	Mittakaavat 1:200	
Suunnittelijan nimi, pätevyys ja allekirjoitus ARK-VEISIO OY Puuvaltiopolku 12, 00410 Helsinki E-mail: toimisto@arkveisio.fi Puh. +35890711281	Klaus Kuuluvainen Arkkitehti MSC	21.01.2022	Suunnittelun nimi, päiväys ja allekirjoitus Suunnittelun, työn numero ja piirustuksen numero Muutos
			ARK 20849-13