

Asukasvalinnat Hekan vuokra- asuntoihin 1. – 31.7.2023

Helsinki

Asukasvalinnat 1. – 31.7.2023

Hekan vuokra-asuntoja välitettiin 170 kpl

- Asukasvalinnat uusille asukkaille 150 kpl
- Asukasvalinnat asunnonvaihtajille 20 kpl

- *Asuntotarjouksen saaneista 50 % kieltäytyi asunnosta*

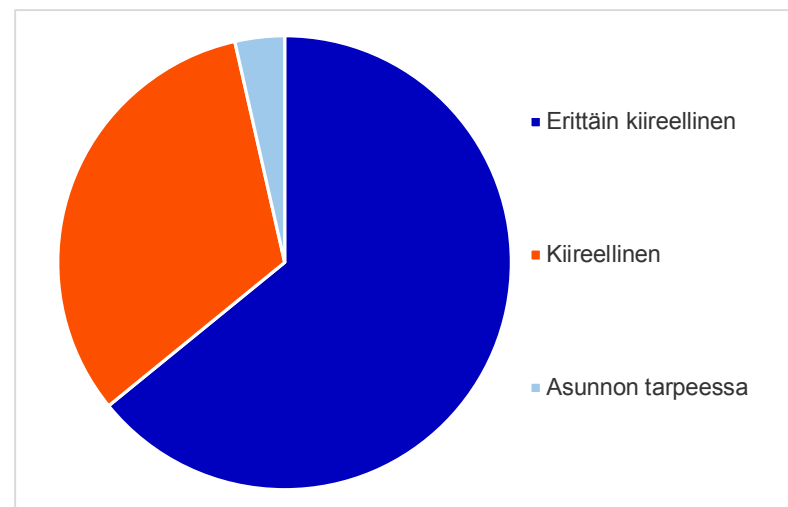
Lisäksi Hekan vuokra-asunnoissa tehtiin asukkaiden välisiä keskinäisiä vaihtoja 43 kpl

Asukasvalinnat vapautuneisiin asuntoihin asunnontarveluokittain

Asunnontarveluokka	KPL	%
Erittäin kiireellinen	109	64 %
Kiireellinen	55	32 %
Asunnon tarpeessa	6	4 %
Yhteensä	170	100 %

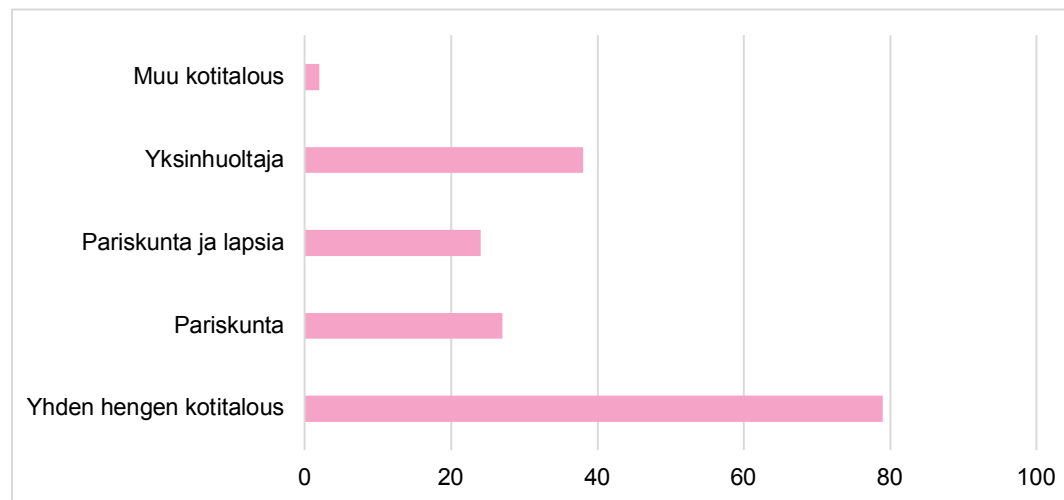
Asukkaaksi valituista:

Asunnonvaihtajia	20	12 %
Asunnottomia	35	21 %



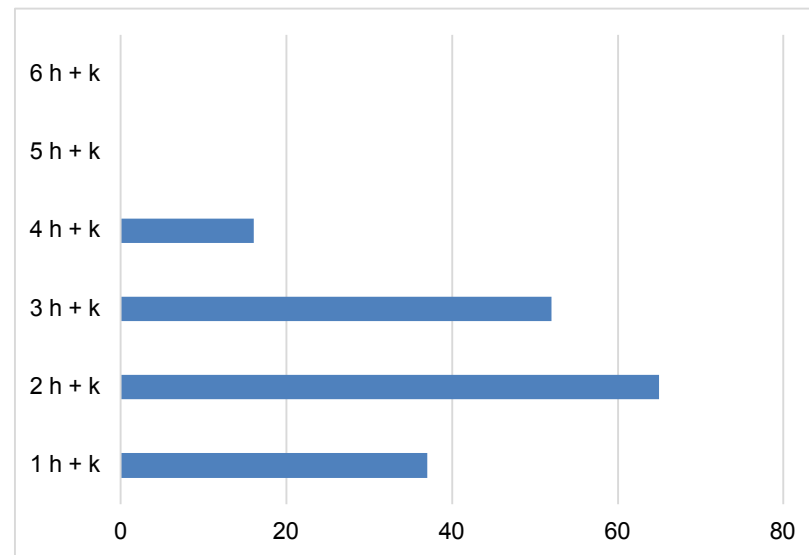
Asukasvalinnat vapautuneisiin asuntoihin perhetyypin mukaan

Perhetyyppi	KPL	%
Yhden hengen kotitalous	79	46 %
Pariskunta	27	16 %
Pariskunta ja lapsia	24	14 %
Yksinhuoltaja	38	22 %
Muu kotitalous	2	1 %
Yhteensä	170	100 %



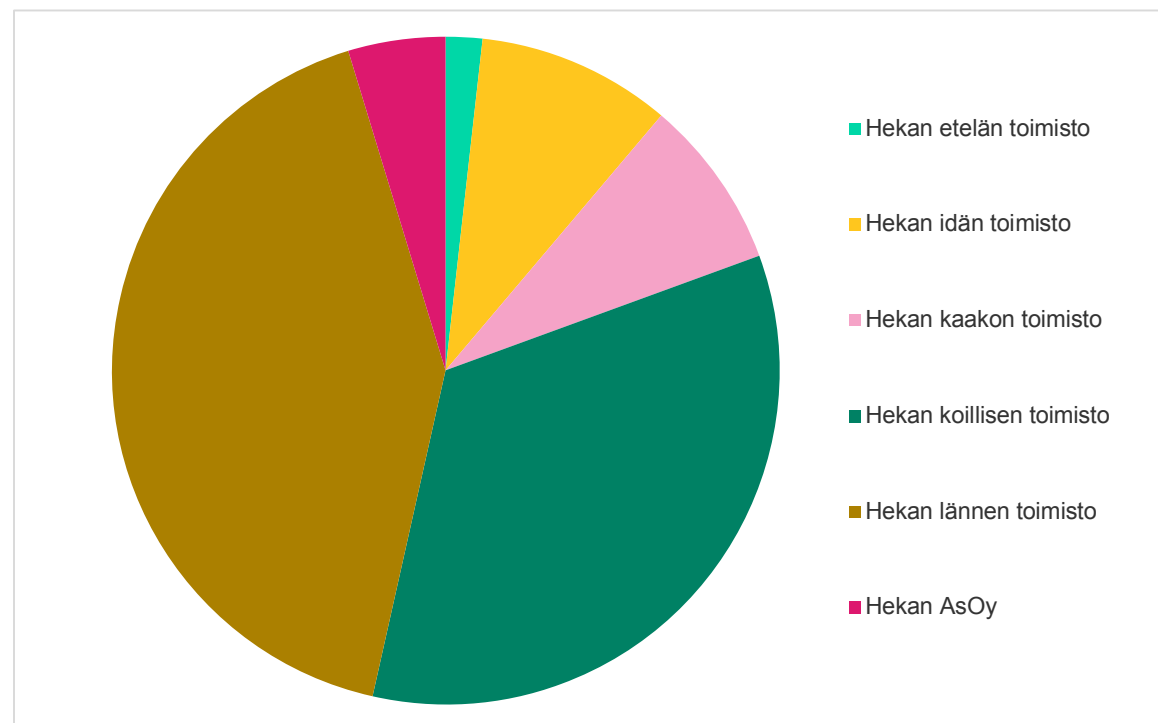
Asukasvalinnat vapautuneisiin asuntoihin huoneluvun mukaan

Huoneluku	KPL	%
1 h + k	37	22 %
2 h + k	65	38 %
3 h + k	52	31 %
4 h + k	16	9 %
5 h + k	0	0 %
6 h + k	0	0 %
Yhteensä	170	100 %



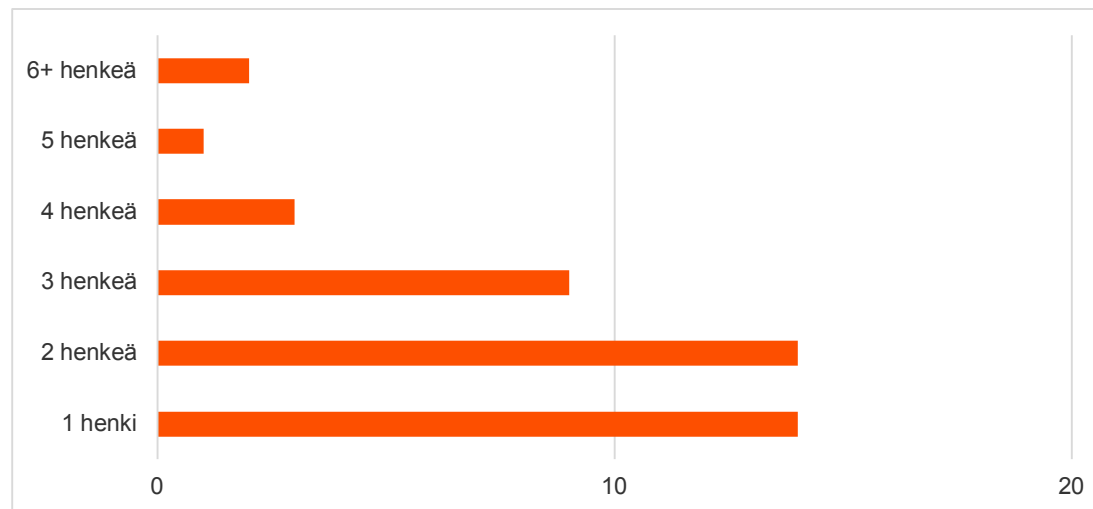
Asukasvalinnat vapautuneisiin asuntoihin toimistoittain

Toimisto	KPL	%
Hekan etelän toimisto	3	2 %
Hekan idän toimisto	16	9 %
Hekan kaakon toimisto	14	8 %
Hekan koillisen toimisto	58	34 %
Hekan lännen toimisto	71	42 %
Hekan AsOy	8	5 %
Yhteensä	170	100 %



Keskinäiset vaihdot ruokakunnan koon mukaan

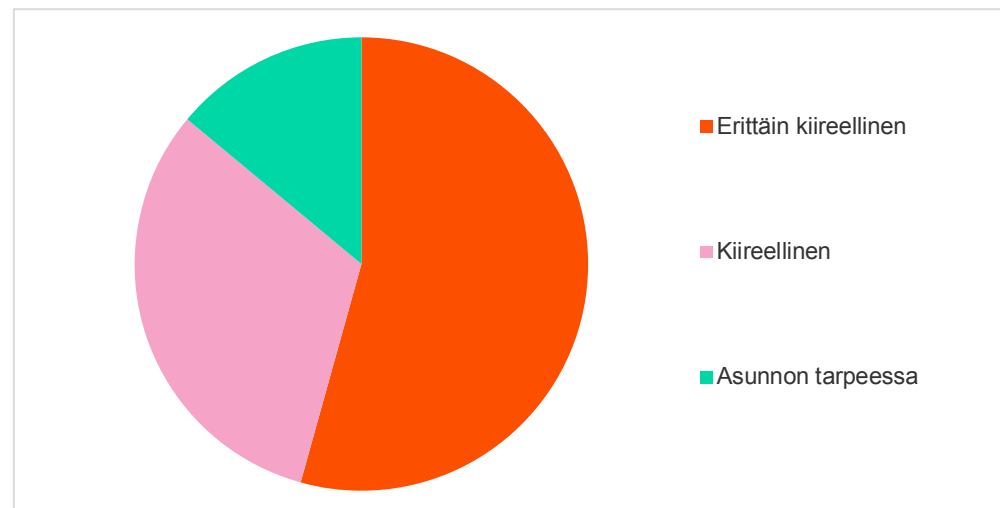
Ruokakunnan koko	KPL	%
1 henki	14	33 %
2 henkeä	14	33 %
3 henkeä	9	21 %
4 henkeä	3	7 %
5 henkeä	1	2 %
6+ henkeä	2	5 %
Yhteensä	43	100 %



Aktiivit hakemukset asunnon- tarveluokan mukaan 31.7.2023

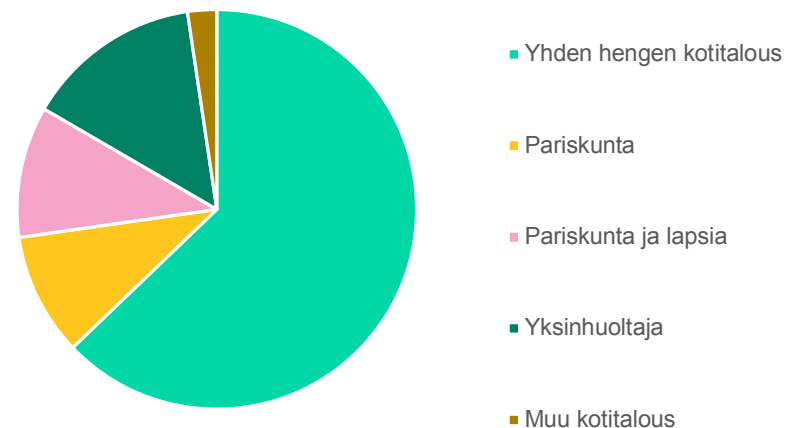
Asunontarveluokka	KPL	%
Erittäin kiireellinen	6822	54 %
Kiireellinen	3986	32 %
Asunnon tarpeessa	1750	14 %
Yhteensä	12558	100 %

Asunnonvaihtajia hakijoista	2478	20 %
------------------------------------	-------------	-------------



Aktiivit hakemukset perhetyypin mukaan 31.7.2023

Perhetyyppi	KPL	%
Yhden hengen kotitalous	7887	63 %
Pariskunta	1249	10 %
Pariskunta ja lapsia	1333	11 %
Yksinhuoltaja	1792	14 %
Muu kotitalous	297	2 %
Yhteensä	12558	100 %

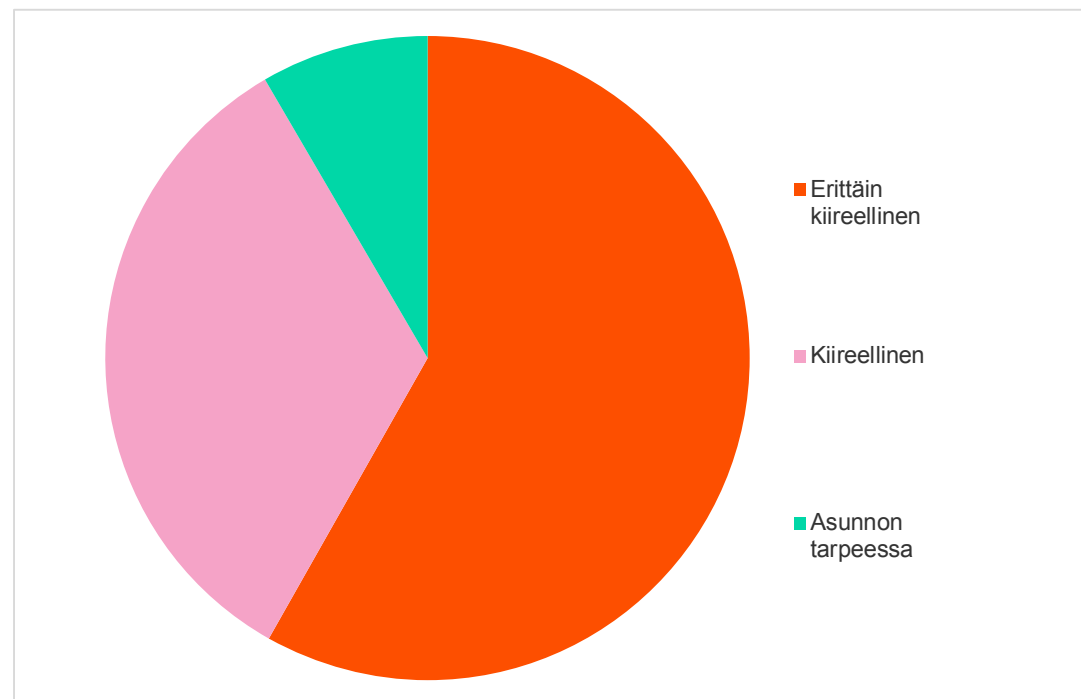


Asukasvalinnat vapautuneisiin asuntoihin asunnontarveluokittain 1.1. – 31.7.2023

Asunnontarveluokka	KPL	%
Erittäin kiireellinen	1341	58 %
Kiireellinen	770	33 %
Asunnon tarpeessa	194	8 %
Yhteensä	2305	100 %

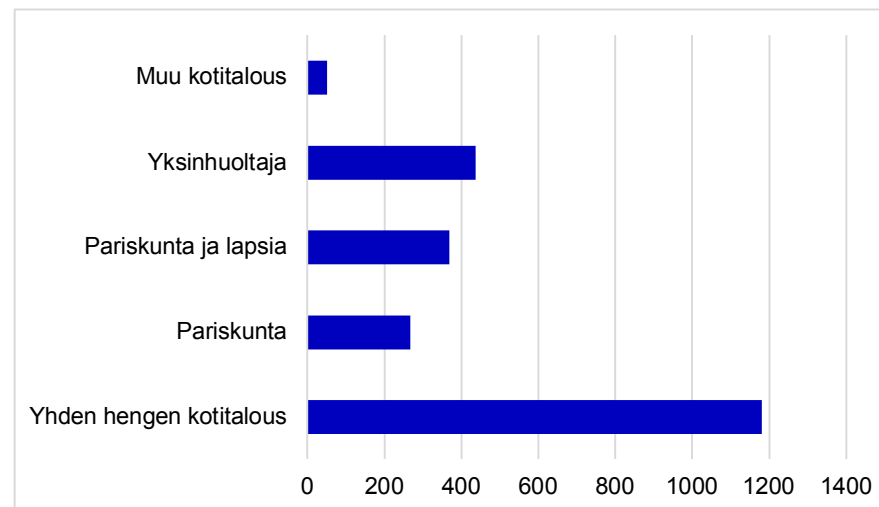
Asukkaaksi valituista:

Asunnonvaihtajia	356	15 %
Asunnottomia	408	18 %



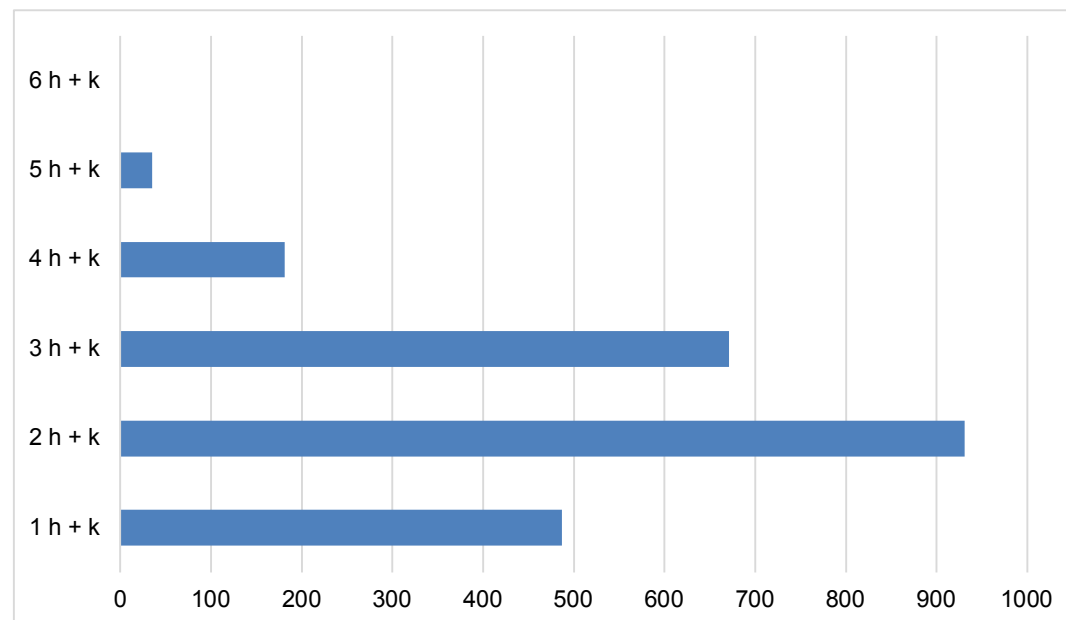
Asukasvalinnat vapautuneisiin asuntoihin perhetyypin mukaan 1.1. – 31.7.2023

Perhetyyppi	KPL	%
Yhden hengen kotitalous	1181	51 %
Pariskunta	267	12 %
Pariskunta ja lapsia	369	16 %
Yksinhuoltaja	437	19 %
Muu kotitalous	51	2 %
Yhteensä	2305	100 %



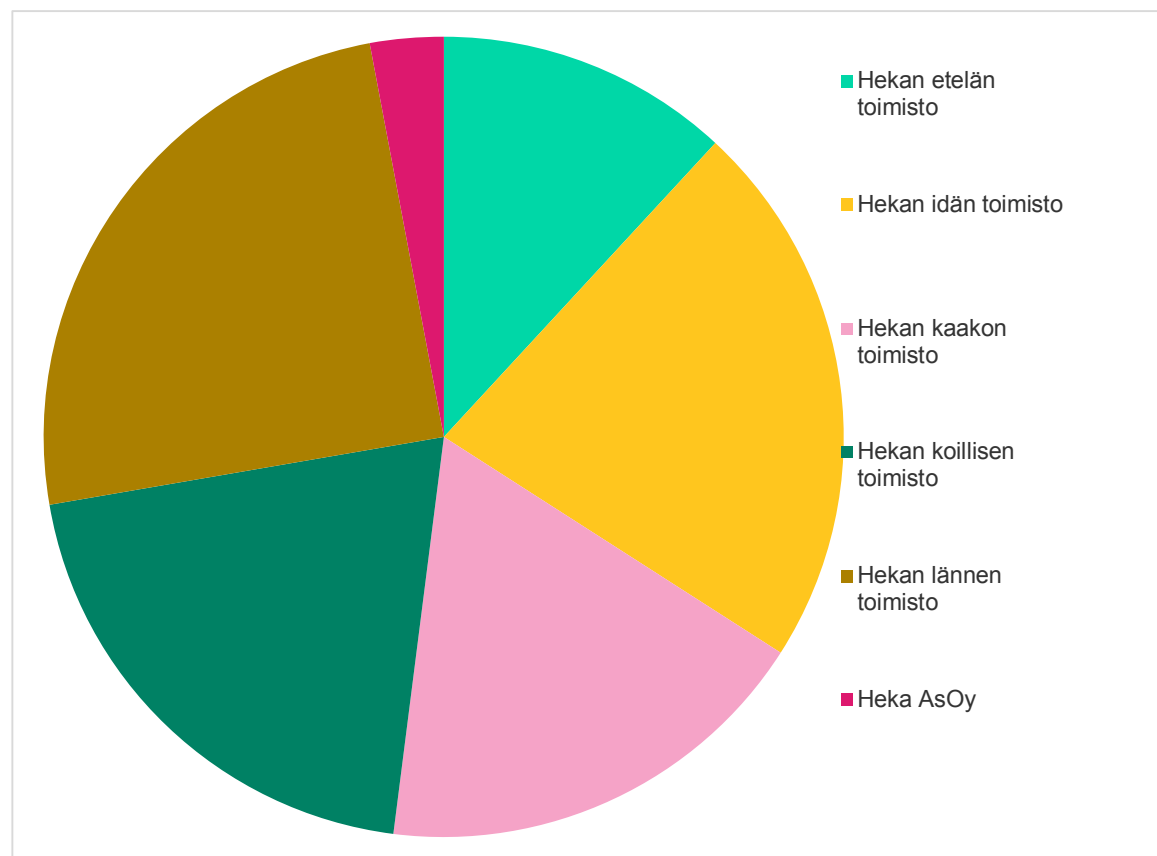
Asukasvalinnat vapautuneisiin asuntoihin huoneluvun mukaan 1.1. – 31.7.2023

Huoneluku	KPL	%
1 h + k	487	21 %
2 h + k	931	40 %
3 h + k	671	29 %
4 h + k	181	8 %
5 h + k	35	2 %
6 h + k	0	0 %
Yhteensä	2305	100 %



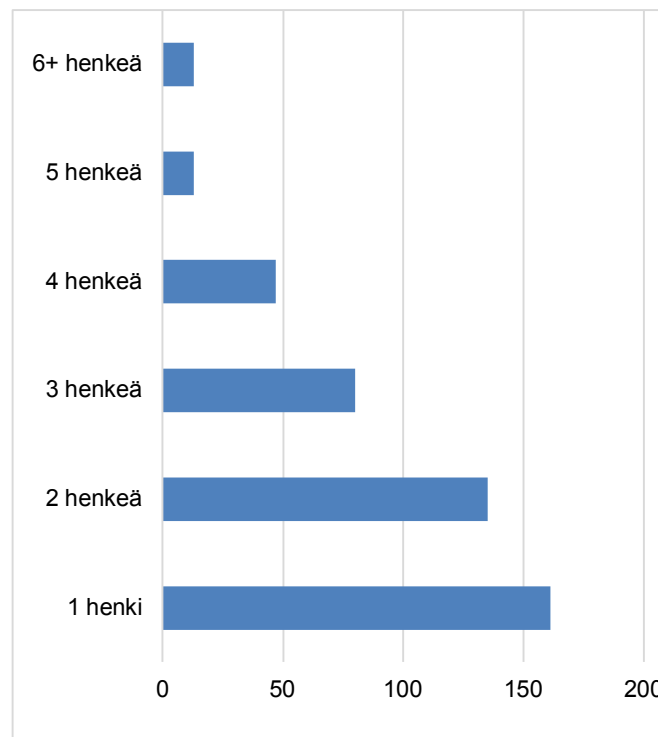
Asukasvalinnat vapautuneisiin asuntoihin toimistoittain 1.1. – 31.7.2023

Toimisto	KPL	%
Hekan etelän toimisto	274	12 %
Hekan idän toimisto	511	22 %
Hekan kaakon toimisto	414	18 %
Hekan koillisen toimisto	467	20 %
Hekan lännen toimisto	571	25 %
Heka AsOy	68	3 %
Yhteensä	2305	100 %



Keskinäiset vaihdot ruokakunnan koon mukaan 1.1. – 31.7.2023

Ruokakunnan koko	KPL	%
1 henki	161	36 %
2 henkeä	135	30 %
3 henkeä	80	18 %
4 henkeä	47	10 %
5 henkeä	13	3 %
6+ henkeä	13	3 %
Yhteensä	449	100 %



Lähde:

**Kaupunkiympäristö / Palvelut ja
luvat / Asukas- ja yrityspalvelut /
Asuntopalvelut**

Helsinki