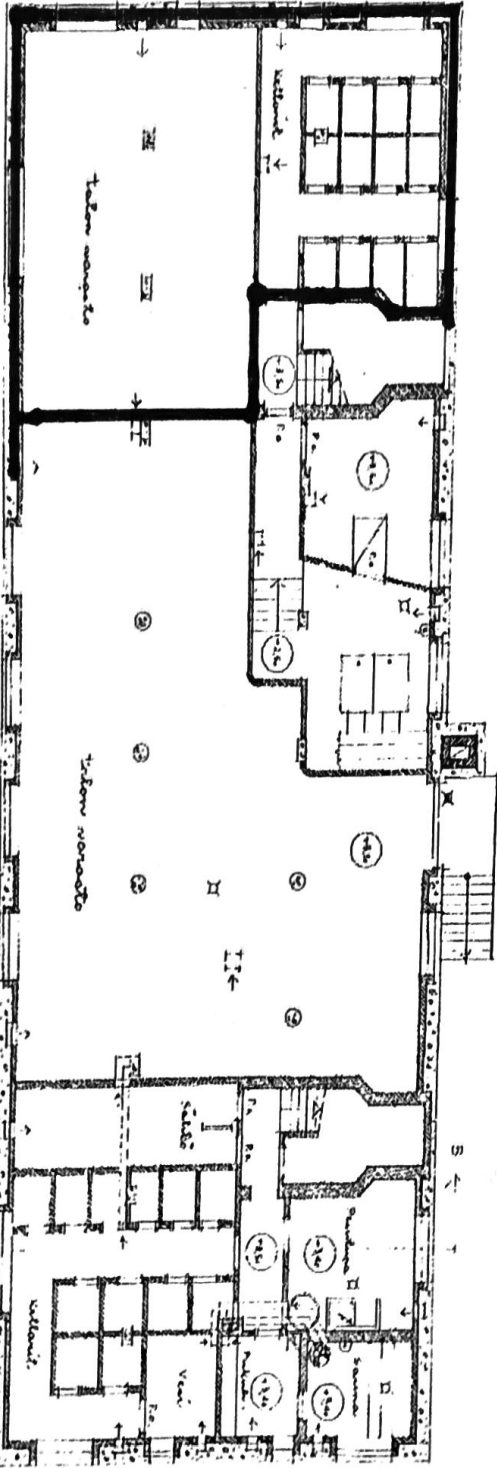


Linnankeskuskatu 19

Kaupunki	H	Kunta	
Kortteli	303	Tontti/maali	19
Osote	Linnankeskuskatu 19		
Piir. N:o	8	Kivialus n:o	767017597
Tunnus	Ka-118-A-38		
Piir. Laaj.	Pää		
Piir. Suht.	Kellarikerros		

vahv. 21.5.1938 § 4



Kellarikerros 1:100

**HYVÄNKÄSTTYX.**  
**GODDSEKAND**  
 Suomalainen Rakennus- ja  
 Sähkösuunnitteluyhtiö  
 Oy. Helsinki, Finland.  
 Puh. 1717.

*M. Seikkala*

№ 54938

A <

Maailman karttaseuran 1938  
 Oulu & Helsingin