



HSY:n vesihuolto 10.9.2018

TYÖSKENTELY HSY:N PUTKIEN JA RAKENTEIDEN LÄHEISYYDESSÄ

Yhteystiedot

Pyydä ajan tasalla oleva johtokartta – ÄLÄ KÄYTÄ VANHOJA KARTTOJA!

Vantaan Kuntatekniikan keskus p. 09 8392 2242, maankaytto.asiakaspalvelu@vantaa.fi

Espoon kaupunkimittaus/Kauniainen p. 09 8162 5200, johto.kartoitus@espoo.fi

Helsinki johtotietopalvelu p. 09 3103 1940, johtotietopalvelu@hel.fi

Ilmoita verkko-osaston kunnossapitoon alkavasta työstä (aluejako liitekartalla)

Ilmalan alue

Joel Kallio (Ilmala 1)

Antti Kattilamäki (Ilmala 2)

vastaava piirimestari Marika Lassinen

Hosan alue

Joonas Korhonen (Hosa 1)

Markku Ranta (Hosa 2)

vastaava piirimestari Markku Ala-Kihniä

Mikkelän alue

Antti Kalliokoski (Mikkelä 1)

Tommi Kurvinen (Mikkelä 2)

vastaava piirimestari Arja Johnsson

Sähköposti muotoa etunimi.sukunimi@hsy.fi

Vahingon sattuessa

Ota yhteyttä välittömästi HSY vesihuollon vikailmoitusnumeroon 09 1561 3000.

Numero vastaa 24/7.



HSY:n vesihuolto 10.9.2018

Ennen kuin aloitat rakentamisen

- Pyydä ajan tasalla oleva johtokartta ja tarvittaessa pyydä johtonäyttö ao. kaupungin johtopalveluiden kautta – **ÄLÄ KÄYTÄ VANHOJA KARTTOJA!**
- Tutki johtokarttaa huolella ja suunnittele työt niin, että niistä ei aiheudu haittaa olemassa olevalle verkostolle.
- Ilmoita verkko-osaston kunnossapitoon alkavasta työstä noin kolme viikkoa aiemmin, jos kaivat 1 metriä lähempänä vesijohtoa tai viemäriä. HSY:n kanssa sovituista tonttijohdon liitostöistä ei tarvitse ilmoitusta tehdä, toimitaan liitostyöhjeen mukaan.
- Huomioi, että johtokartassa putkien/rakenteiden sijainnit voivat olla likimääräisiä eli niillä ei ole mitattua sijaintitietoa. Mikäli putkien/rakenteiden sijaintia ei ole mitattu ja suunniteltu työ sijoittuu likimääräisesti merkattujen putkien läheisyyteen, on tarpeen tehdä ennen työn aloitusta koekuoppa ja varmistaa putkien/rakenteiden sijainti.
- Huolehdi, että kaikki luvat on kunnossa ennen työn aloitusta.
- Huomioi, että rakennettaessa viittä metriä lähemmäs HSY:n linjoja, tulee olla yhteydessä HSY:n vesihuoltoon ja selvittää tarvittavat suojaukset. Putkia/rakenteita ei saa vahingoittaa eikä tehdä toimia ilman huolellista suunnittelua (mm. suojaussuunnitelma, johtosiirtosuunnitelma). Rakentaminen viittä metriä lähempänä vesihuoltolinjoista voi vaarantaa vesihuoltolinjan toiminnan ja aiheuttaa johtojen rikkoutuessa rakentajalle korvausvastuun.
- Noudata myös louhinta/paalutustöissä suojaetäisyyksiä (louhinta)ohjeen mukaisesti. Kallio on irrottava johtojen läheisyydessä hyväksytyt louhintasuunnitelman mukaisesti.
- **Varaudu mahdolliseen putkirikkoon tai vesijohdon sulkemiseen.** Pyydä verkko-osaston kunnossapitoa tarkistamaan läheisyydessä olevan vesijohdon venttiilit hyvissä ajoin ennen urakan alkua. Älä koske venttiileihin, vain HSY saa operoida käytössä olevan vesijohtoverkoston venttiileitä!
- Selvitä onko työalueen läheisyydessä tunneleita ja toimi HSY:n ohjeen ”Ohjeita vesihuoltoon liittyvien tunneleiden päälle ja läheisyyteen rakentamisesta” mukaisesti.

Työn aikana

- Noudata työssä äärimmäistä varovaisuutta. Työnjohdon on huolehdittava, että kaikille työntekijöille, erityisesti työkoneiden kuljettajilla on tieto putkien/rakenteiden sijainnista. Vesijohdon saastumisriski on suuri, jos viemäri ja vesijohto rikkoutuvat samassa kaivannossa.
- Selvitä putkien/rakenteiden sijainti tarvittaessa kaivamalla ennen työn aloitusta.
- Huomaa, että vesijohdon peitesyvyys on yleensä noin 2,0 metriä ja viemärin on minimissään noin 1,8 metriä, mutta ne saattavat sijaita normaalista poikkeavassa syvyydessä.



HSY:n vesihuolto 10.9.2018

- LOPETA KAIVAMINEN NOIN 50 CM ENNEN PUTKEN/RAKENTEEN OLETETTUA SIJAIINTIA. PUTKEN/RAKENTEEN SIJAINTI ON VARMISTETTAVA LAPIOKAIVUNA.

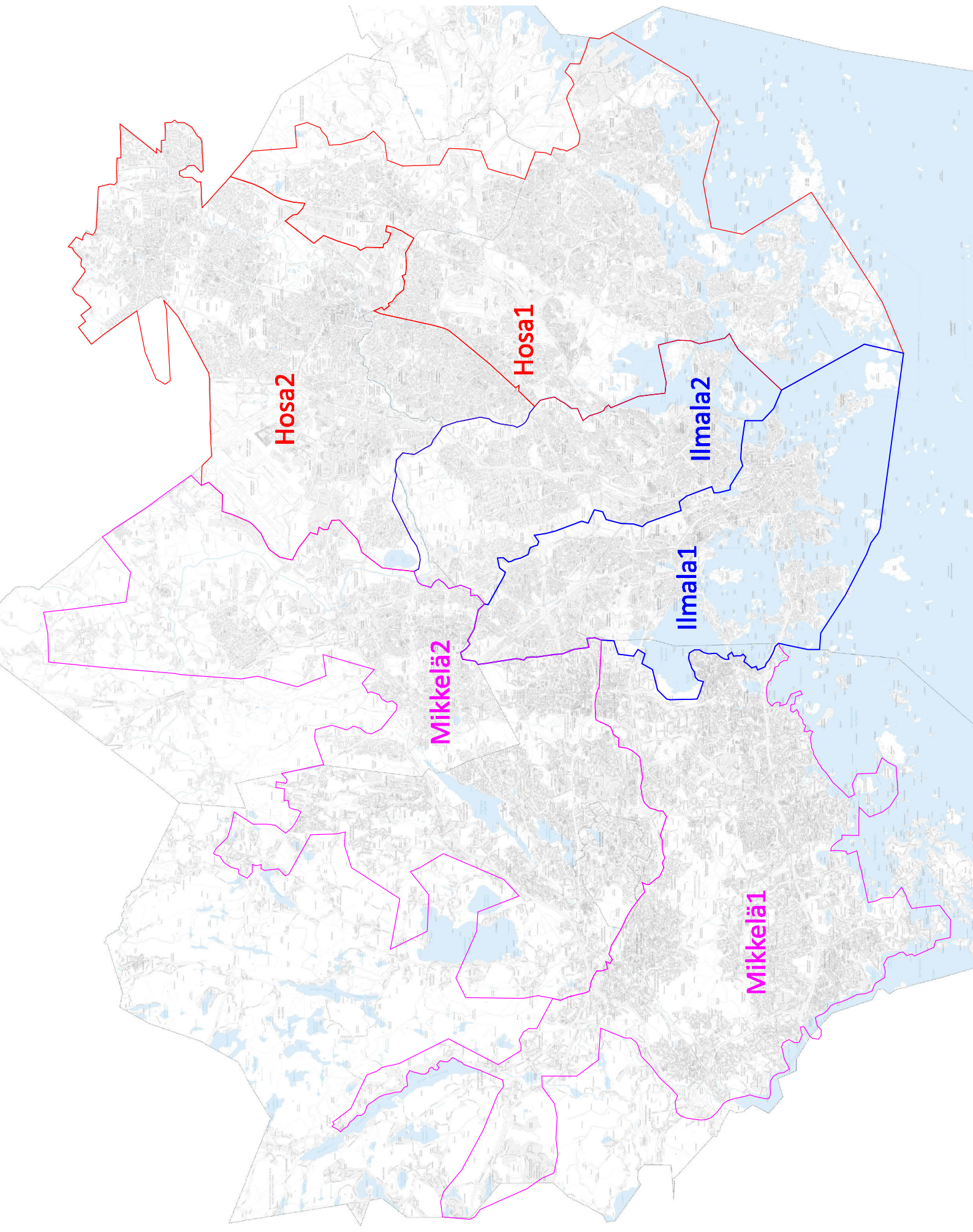
- Ota yhteyttä HSY:n kunnossapitoon, mikäli havaitset työmaalla sellaisia putkia/rakenteita, joita ei ole esitetty johtokartassa. Älä kaiva niitä pois ilman HSY:n lupaa!
- Huomioi vesijohdon kulmatuet. Älä kaiva niitä pois ilman HSY:n lupaa!
- Huolehdi, että pitkäaikaisella työmaalla venttiilit ja kaivojen kannet ovat koko ajan näkyvillä ja kunnossa.
- Tarkasta, että kaikki maanpinnalla ennen työmaan alkua näkyvissä olleet sekä työmaan aikana rakennetut HSY:n rakenteet (kaivon-/venttiilikannet jne.) ovat esillä myös työn päätyttyä.
- Ilmoita HSY vesihuollon kunnossapitoon, mikäli olet joutunut irrottamaan venttiilien/palopostin merkkikilven/-tolpan. Asenna venttiilien/palopostin merkkikilvet/-tolpat takaisin samalle paikalle ohjeiden mukaisesti. HSY käy tarkastamassa kilvissä esitettyjen mittojen paikkansapitävyyden.

Älä riko putkia/rakenteita. Rikkoutumisesta aiheutuu viivästystä omalle työlle ja isot korjauskustannukset aiheuttajalle.

Työmaa on vastuussa putkiin/rakenteisiin tulleista vaurioista myös työmaan päättymisen jälkeen, jos on todettavissa, ettei tässä esitettyjä ohjeita ole noudatettu. Vauriot korjataan niiden aiheuttajan kustannuksella, vaikka vaurio ilmenisi myöhemmin.

Vahingon sattuessa

- Ota yhteyttä välittömästi HSY vesihuollon vikailmoitusnumeroon 09 1561 3000. Numero vastaa 24/7.
- Ilmoita tarkasti mitä on tapahtunut ja missä.
- ÄLÄ koske venttiileihin ilman lupaa! HSY sulkee/eristää rikkoutuneen vesijohdon.
- **Mikäli vesijohto ja viemäri ovat rikki samassa kaivannossa, pyri estämään jäteveden pääsy vesijohtoon pitämällä kaivanto kuivana. Älä sulje paineellista vesijohtoa, HSY sulkee rikkoutuneen vesijohdon.**



Hosa2

Hosa1

Ilmala1

Ilmala2

Mikkelä2

Mikkelä1