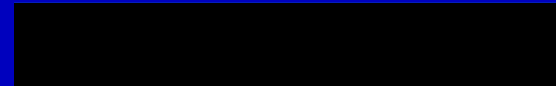


Malmin lentokentän alueen rakentamista valmistellaan

Vuokralaisinfo 11.4.2019



Projektinjohtaja

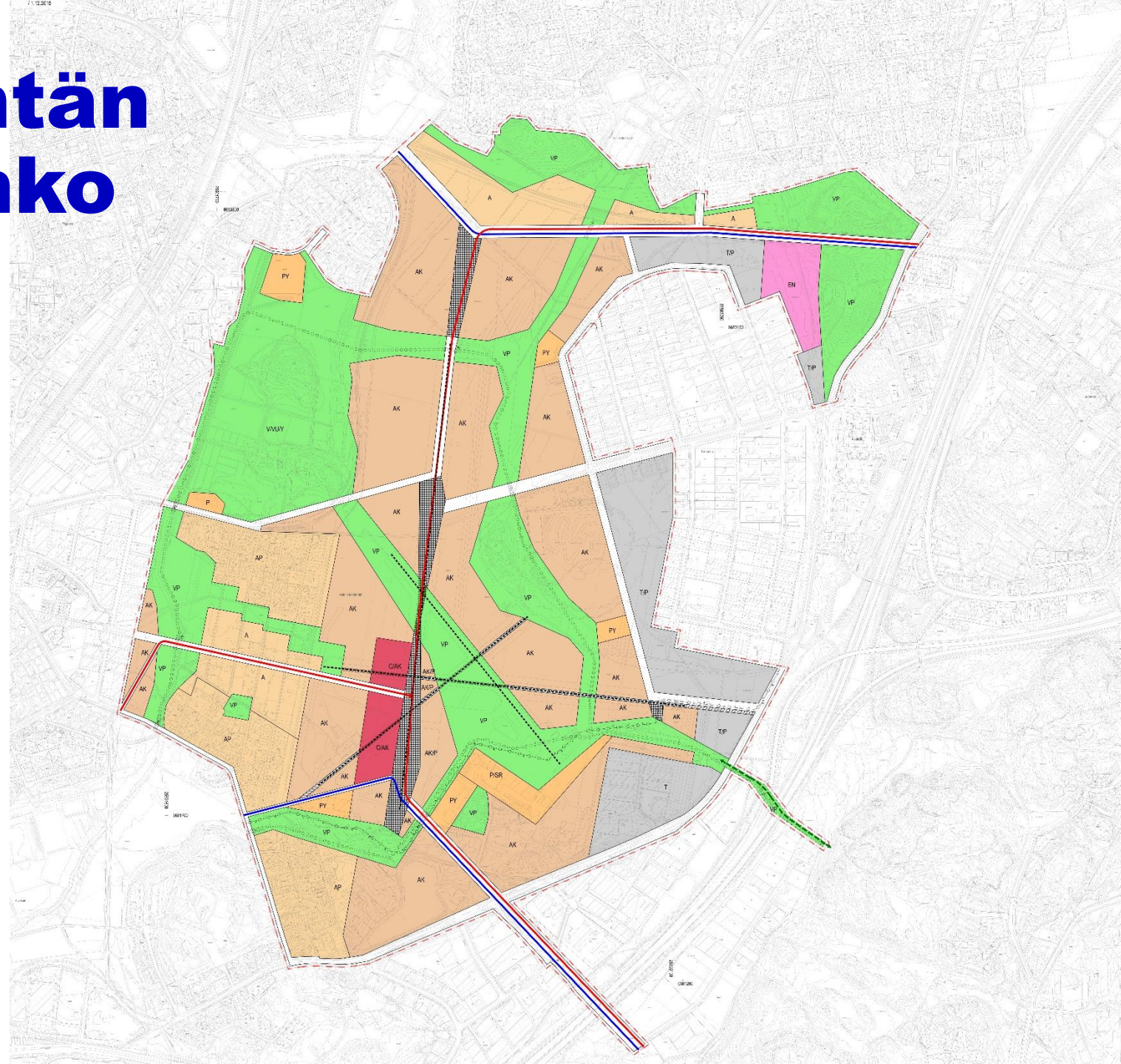
Helsinki

Malmin lentokentän alue

Yleiskaava, kaupunginvaltuusto 26.10.2016
Kaavarunko, kaupunkisuunnittelulautakunta 29.11.2016
Finavia lopetti toimintansa Malmilla 31.12.2016
LEX Malmi, Eduskunta 4.4.2018
Yleiskaavan toteuttamisohjelma, kaupunginhallitus 4.6.2018
Päätös suojeluesityksestä, Uudenmaan ELY-keskus 7.6.2018
Yleiskaava, Korkein hallinto-oikeus 8.11.2018

Malmin lentokentän alueen kaavarunko

- Lähtökohtana yleiskaava, ohjaa asemakaavoitusta
- Hyväksytty 13.12.2016 Kslk
- 25 000 asukasta
- 1 350 000 kem², josta
 - 1 100 000 kem² asumista
 - 250 000 kem² toimitilaa ja palveluita



Malmin lentokentän alueen kaavoitus

Osa-alueet

Nallenrinne

- asuminen
- aloituskorttelit

Lentoasemankorttelit

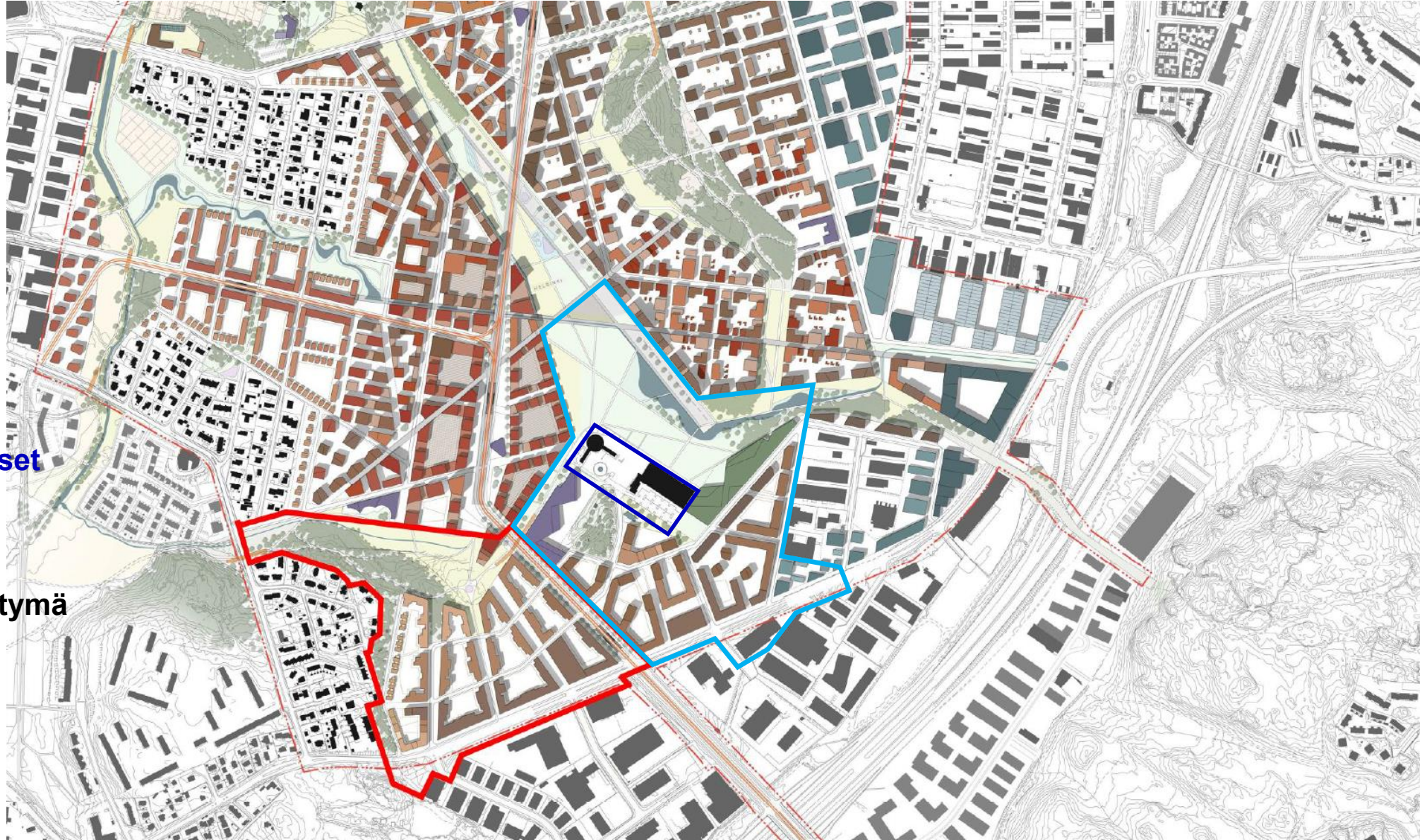
- asuminen, koulu
- pelastusasema
- tapahtumapuisto

Lentoasemarakennukset

- terminaali
- hangaari

Tattarisillan eritasoliittymä

Falkullan tila



Nallenrinne ja Lentoasemankorttelit

Kaavaehdotusvaihe

Nallenrinne

- 2500 asukasta
- 120 000 kem2

Lentoasemankorttelit

- 2000 asukasta
- 100 000 kem2



Suunnittelusta toteutukseen

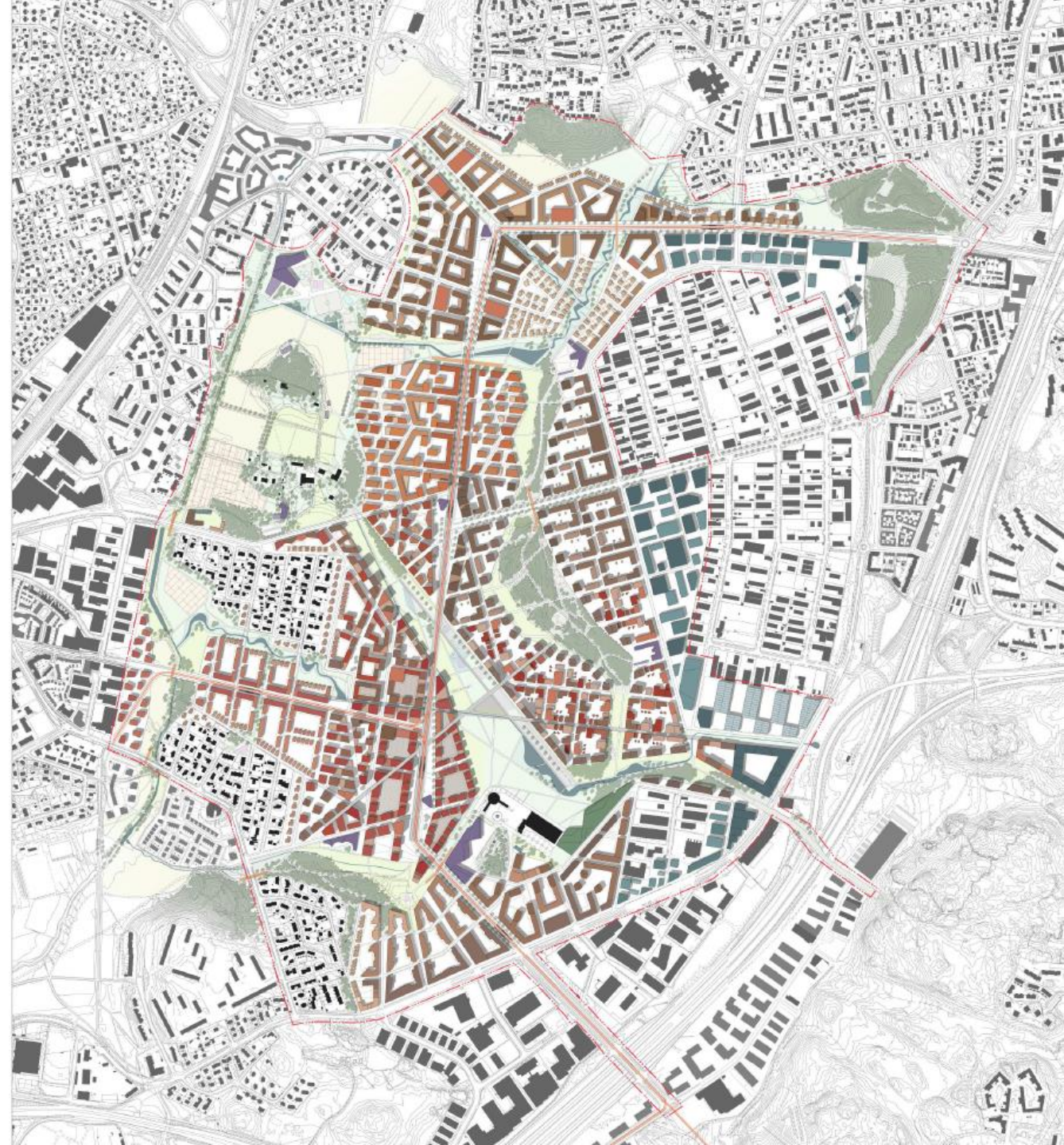
Tavoitteena asuntorakentamisen käynnistäminen niin pian kuin mahdollista: nopeimmillaan 2022 alkaen

2019-20

- asemakaavoitus
- kunnallistekninen suunnittelu

2020-22

- asuntorakentamisen edellytykset: esirakentaminen, putki- ja johtosiirrot, kadut, vesihuolto, tontinvaraukset



Asuntorakentamisen valmistelu

Asuntorakentamista varten 2020-2022

- rakennusaikaiset valumavesireitit
- maamassojen kierrätysalue
- maakaasuputken siirto, johtosiirrot, anodikenttä
- pilaantuneiden maiden kunnostus
- lumenvastaanottoaikan siirto
- pinnantasaus ja esirakentaminen
- kadut ja kunnallistekniikka

Lentoasemankorttelit

Nallenrinne,
asuntorakentamisen aloitus