

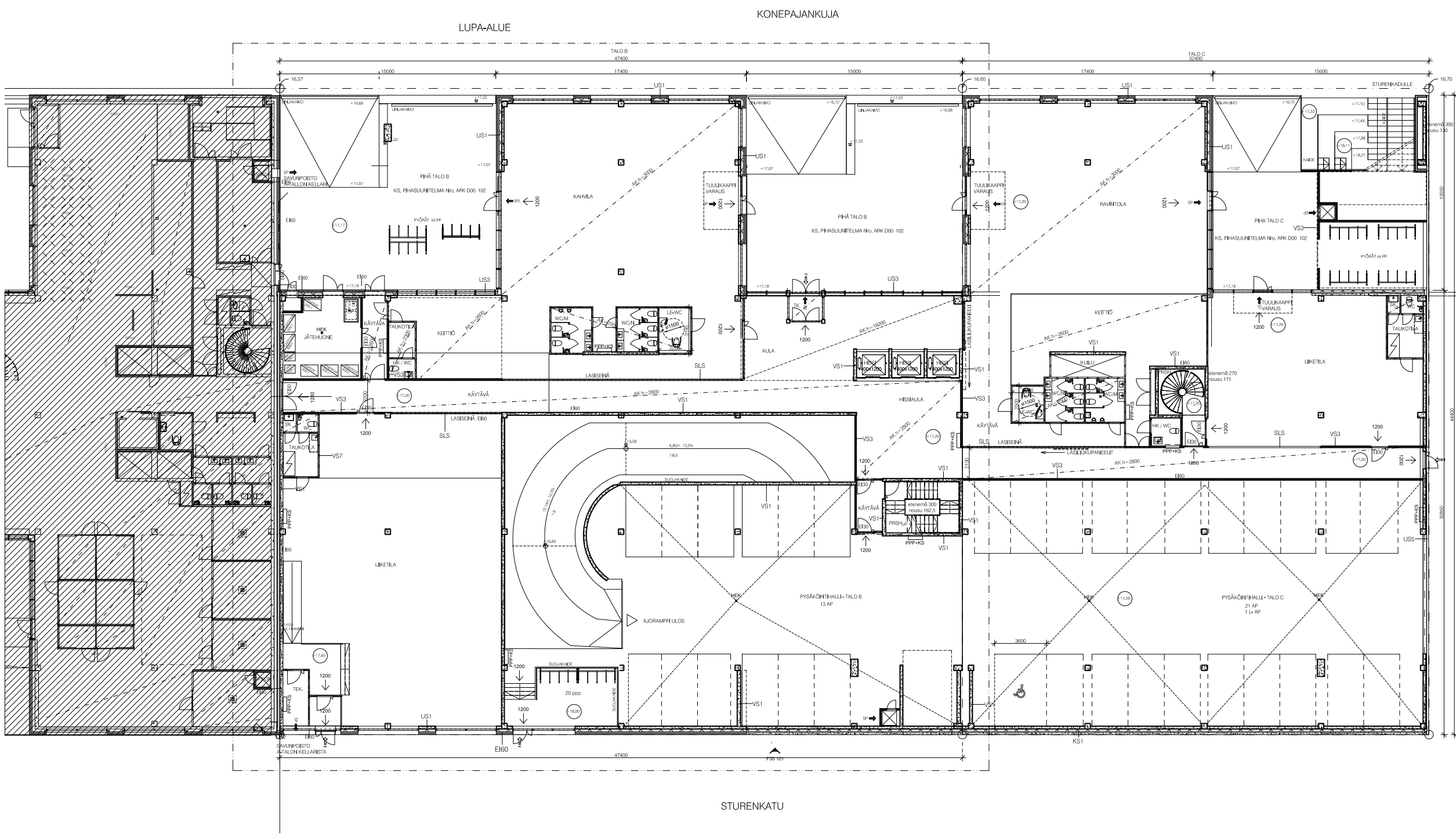
KERROSALAT KS, ERIILLINEN PINTA-ALALASKELMA
 RAKENNUS VARUSTETAAN KONEELLISELLA ILMANVAIHDOLLA.

PALOTEKNISET RATKAISUT, KS ERIILLINEN PALOTEKNINEN SUUNNITELMA:
 RAKENNUKSEN PALOKUORMA P1
 RAKENNUKSEN PALOKUORMA < 600 MJ/m², ELLEI PIIRUSTUKSISSA OLE TOISIN MAINITTU.
 RAKENNUS VARUSTETAAN AUTOMAATTISELLA PALOILMOITIN-
 JÄRJESTELMÄLLÄ
 RAKENNUS VARUSTETAAN AUTOMAATTISELLA SAMMUTUSLAITTEISTOLLA
 RAKENNUKSEN KELLARIKERROS VARUSTETAAN AUTOMAATTISELLA SAVUNPOISTOLLA
 MUUT KERROKSET VARUSTETAAN PAINOVOIMASELLA SAVUNPOISTOLLA
 RAKENNUS VARUSTETAAN POISTUMISTEIDENMERKKI- JA TURVAVALAISTUKSELLA.

TASOKOORDINAATISTO, ETRS-GK25
 KORKEUSJÄRJESTELMÄ: N2000

- PALO-OSASTON RAJA/TUNTILOUKKA E60, ELLEI PIIRUSTUKSESSA TOISIN MAINITTU
- 1200 → POISTUMISTIE, LEVEYS
- SP PAINOVOIMAINEN SAVUNPOISTOREITTI
- KI KORVAUSILMA
- PPP+KS PIKAPALOPosti+ KÄSISAMMUTIN

KOISA	KORTTELIALUE	TONTTI/ALUE	KÄY	VIKKOMÄÄRITEN MÄÄRÄYTYKSIÄ
22	403	3	K	
TOIMINTALUOKKA	TOIMINTALUOKKA	TOIMINTALUOKKA	TOIMINTALUOKKA	TOIMINTALUOKKA
UUDISRAKENNUS	UUDISRAKENNUS	UUDISRAKENNUS	UUDISRAKENNUS	UUDISRAKENNUS
216	216	216	216	216
FREDRIKSBERG TALO B				1:100
KONEPÄJÄNKUJA 3, 00510 HELSINKI				
SARCA		SUORAVUOKRAUSNUMERO		KAUDET
ARK F20_100B		TALO N°		NUMERO
05.09.2018		SARCA_ark@pohja.fi		REVISIO



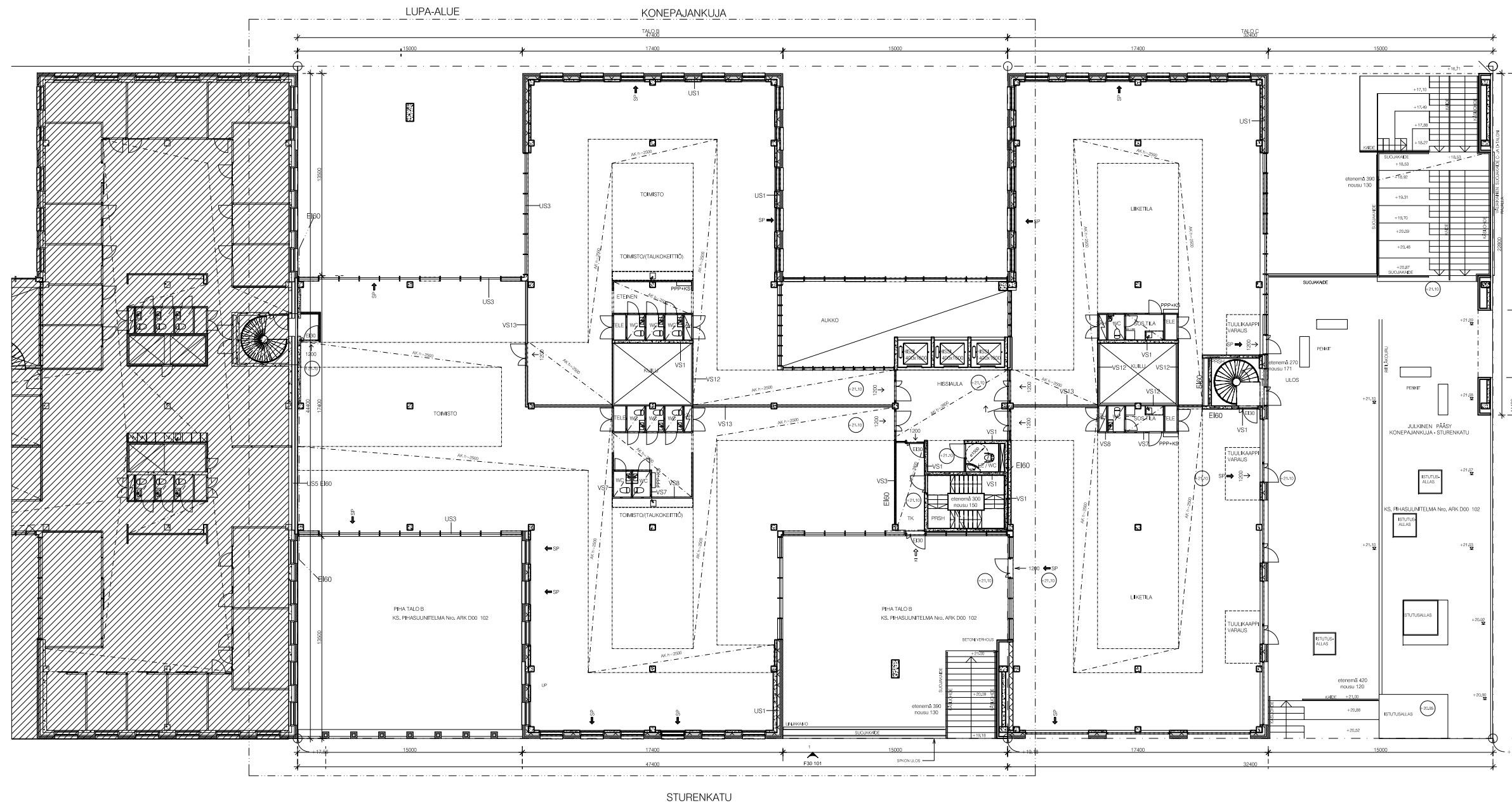
KERROSALAT KS, ERILLINEN PINTA-ALALASKELMA
 RAKENNUS VARUSTETAAN KONEELLISETILÄILMÄNHODOLLA.

PALOTEKNISET RATKAISUT, KS ERILLINEN PALOTEKNINEN SUUNNITELMA:
 RAKENNUKSEN PALOKLUOKKA: P1
 RAKENNUKSEN PALOKUORMA < 600 MJ/m², ELLEI PIIRUSTUKSISSA OLE TOISIN MAINITTU.
 RAKENNUS VARUSTETAAN AUTOMAATTISELLA PALOILMOITIN-
 JÄRJESTELMÄLLÄ.
 RAKENNUS VARUSTETAAN AUTOMAATTISELLA SAMMUTUSLAITTEISTOLLA
 RAKENNUKSEN KELLARIKERROS VARUSTETAAN AUTOMAATTISELLA SAVUNPOISTOLLA
 MUUT KERROKSET VARUSTETAAN PAINOVOIMISELLÄ SAVUNPOISTOLLA
 RAKENNUS VARUSTETAAN POISTUMESTEIDENMERKKI- JA TURVAVALAISTUKSELLA.

TASOKOORDINAATTO: ETRS-GK25
 KORKEUSJÄRJESTELMÄ: N2000

- PALO-OASTON RAJA/TUNTILUOKKA E60, ELLEI PIIRUSTUKSESSA TOISIN MAINITTU
- 1200 → POISTUMISTIE, LEVEYS
- SP PAINOVOIMAINEN SAVUNPOISTOREIHTI
- KI KORVAUSILMA
- PPP+KS PIKAPALOPOSTI + KÄSISAMMUTIN

LOKKA	KORTTELINUMERO	TOIMITUSNUMERO	KATU	OHJEKORTIN KEMERIKKA
22	403	3	X	
TOIMITUSKOHTEEN LUOKITUS	TOIMITUSKOHTEEN KÄYTTÖTAVOITTEET	TOIMITUSKOHTEEN KÄYTTÖTAVOITTEET	TOIMITUSKOHTEEN KÄYTTÖTAVOITTEET	TOIMITUSKOHTEEN KÄYTTÖTAVOITTEET
RAKENNUSKOHTEEN KÄYTTÖTAVOITTEET	RAKENNUSKOHTEEN KÄYTTÖTAVOITTEET	RAKENNUSKOHTEEN KÄYTTÖTAVOITTEET	RAKENNUSKOHTEEN KÄYTTÖTAVOITTEET	RAKENNUSKOHTEEN KÄYTTÖTAVOITTEET
FREDRIKSBERG TALO B	KONEPAJANKUJA 3, 00510 HELSINKI	POHJAPIIRUSTUS 1. KERROS	1:100	
SARC		ARK F20_101B		
HELSENKI	05.09.2018			

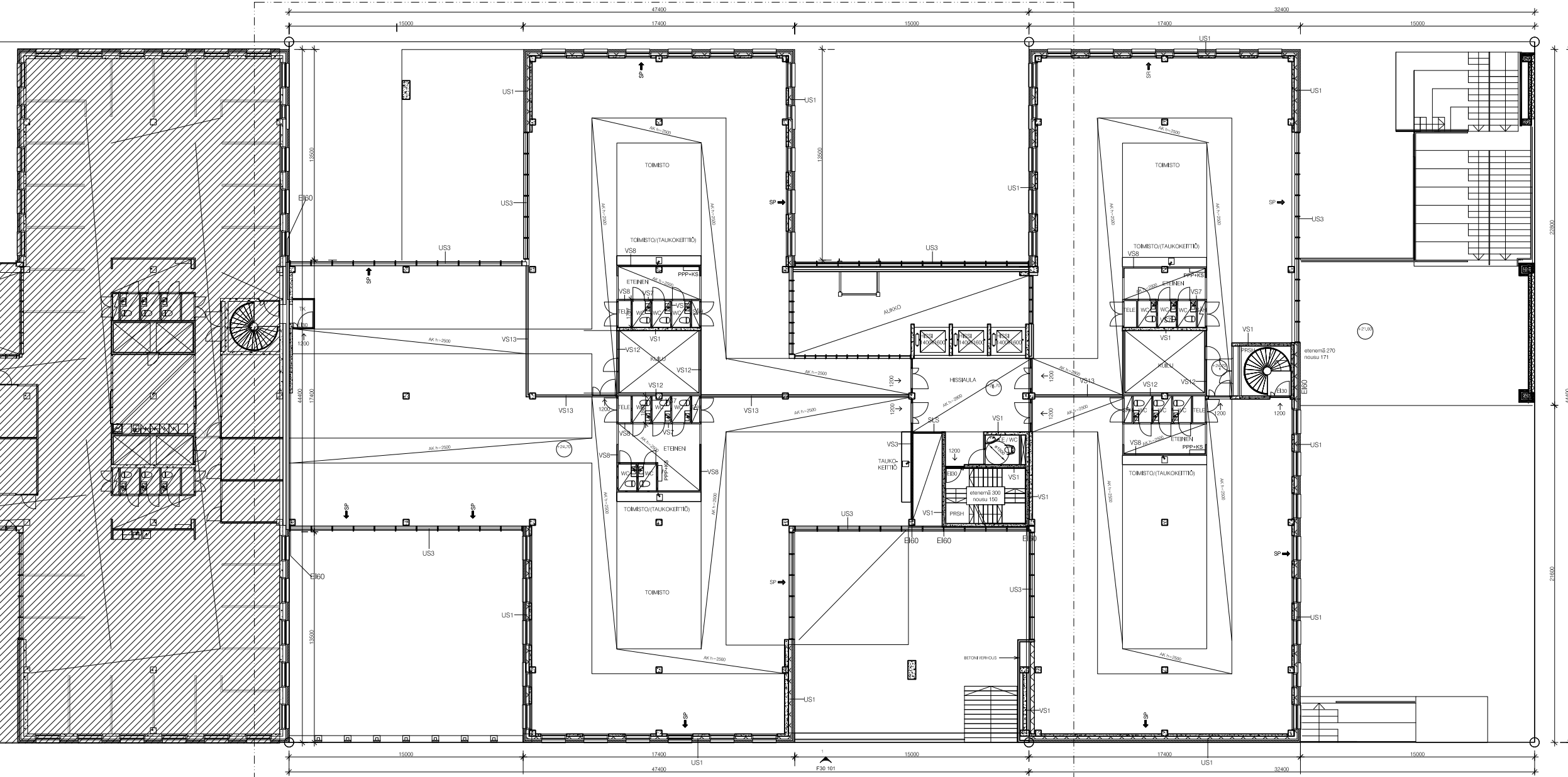


KERROSALAT KS. ERILLINEN PINNÄLASKELMA
 RAKENNUS VARUSTETAAN KONEELLISELLÄ ILMANVÄHDÖLLÄ.
 PALOTEKNISET RATKAISUT, KS ERILLINEN PALOTEKNINEN SUUNNITELMA:
 RAKENNUKSEN PALOKUORMA P1
 RAKENNUKSEN PALOKUORMA < 600 MJ/m². ELLEI PIIRUSTUKSISSA OLE TOISIN MAINITTU.
 RAKENNUS VARUSTETAAN AUTOMAATTISELLA PALOKUORMA-
 JÄRJESTELMÄLLÄ.
 RAKENNUS VARUSTETAAN AUTOMAATTISELLA SAMMUTUSLAITTEISTOLLA
 RAKENNUKSEN KELLARKERROS VARUSTETAAN AUTOMAATTISELLA SAVUNPOISTOLLA
 MUUT KERROKSET VARUSTETAAN PINNOITTIMISELLÄ SAVUNPOISTOLLA
 RAKENNUS VARUSTETAAN POISTUMISTEIDENMERKKI- JA TURVAVALAISTUKSILLA.
 TASOKOORDINAATIT: ETRS-GK25
 KORKEUSJÄRJESTELMÄ: N2000

- PALO-OASTON RAJATUNTILOUKKA EI60, ELLEI PIIRUSTUKSESSA TOISIN MAINITTU
- 1200 → POISTUMISTIE, LEVEYS
- SP → PAINOVOIMAINEN SAVUNPOISTOREIHTI
- KI KORVAUSILMA
- PPPT+KS PIKAPALOPOSTI + KÄSISAMMUTIN

22	KORTTELINUMERO	403	3	KORTTELINUMERO	X	PIIRUSTUKSEN TUNNUS	
	YHDISTYSKORTTELINUMERO			YHDISTYSKORTTELINUMERO		PIIRUSTUKSEN TUNNUS	JOSKIN
	LUKONUMERO			LUKONUMERO		PIIRUSTUKSEN TUNNUS	416
	RAKENNUSKORTTELINUMERO			RAKENNUSKORTTELINUMERO		PIIRUSTUKSEN TUNNUS	DETAANAT
FREDRIKSBERG		POHJAPIIRUSTUS		1:100			
TALO B		2. KERROS					
KONEPAJANKUJA 3, 00510 HELSINKI		SUUNNITTELU- JA PIIRUSTUSNUMERO		MÄÄRÄ			
S A R C		ARK F20_102B		TALO NIMEN		LÖYDÖ	
ARHITTEURIT		SARIC		SARIC		SARIC	
HELSINKI		05.09.2016		SARIC		SARIC	

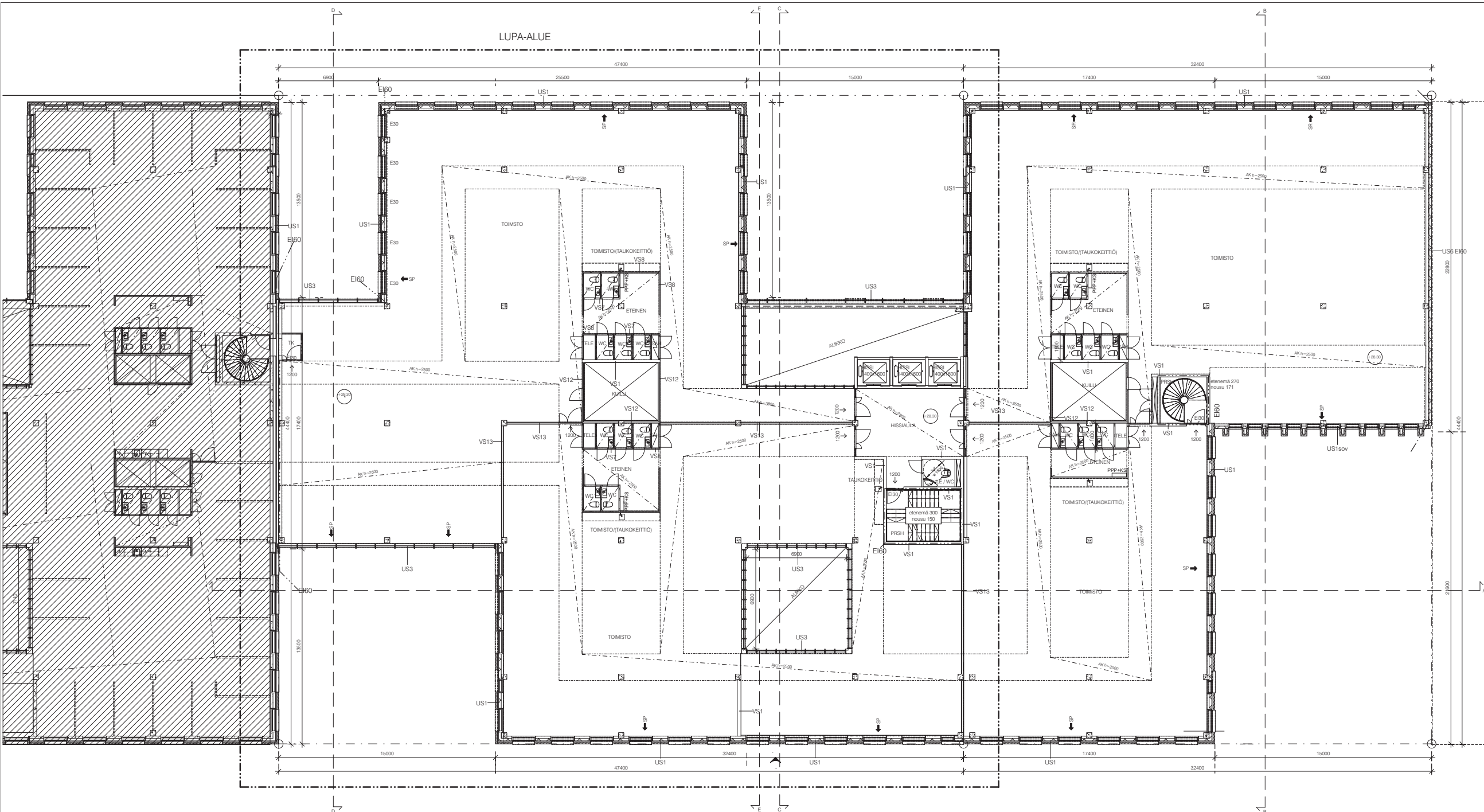
LUPA-ALUE



KERROSALAT KS, ERILLINEN PINTA-ALALASKELMA
 RAKENNUS VARUSTETAAN KONEELLISELLA ILMANVAHDOLLA.
 PALOTEKNISET RATKAISUT, KS ERILLINEN PALOTEKNINEN SUUNNITELMA:
 RAKENNUKSEN PALOKUOKKA P1
 RAKENNUKSEN PALOKUORMA < 600 MJ/m², ELLEI PIIRUSTUKSISSA OLE TOISIN MAINNUT.
 RAKENNUS VARUSTETAAN AUTOMAATTISELLA PALOILMOITIN-
 JÄRJESTELMÄLLÄ
 RAKENNUS VARUSTETAAN AUTOMAATTISELLA SAMMUTUSLAITTEISTOLLA
 RAKENNUKSEN KELLARIKERROS VARUSTETAAN AUTOMAATTISELLA SAVUNPOISTOLLA
 MUUT KERROKSET VARUSTETAAN PAINOVOIMISELLÄ SAVUNPOISTOLLA
 RAKENNUS VARUSTETAAN POISTUMESTEIDENMERKKI- JA TURVAVALAISTUKSELLE.
 TASOKOORDINAATISTO: ETRS-GK25
 KORKEUSJÄRJESTELMÄ: N2000

- PALO-OASTON RAJA/TUNTILUOKKA E60, ELLEI PIIRUSTUKSESSA TOISIN MAINNUTU
- 1200 → POISTUMISTIE, LEVEYS
- SP PAINOVOIMAINEN SAVUNPOISTOREITTI
- KI KORVAUSILMA
- PPP+KS PIKAPALOPOSTI + KÄSISAMMUTIN

KUVA	KORTTELINUMERO	TONTTINUMERO	KATU	YHTEYSHENKILÖN NIMI
22	403	3	X	
YHTEYSHENKILÖN NIMI	YHTEYSHENKILÖN SUKUNIMI	YHTEYSHENKILÖN PÄÄPÄÄLLIKKÖ	YHTEYSHENKILÖN SUKUNIMI	YHTEYSHENKILÖN SUKUNIMI
LIIDEN SUKUNIMI	LIIDEN SUKUNIMI	LIIDEN SUKUNIMI	LIIDEN SUKUNIMI	LIIDEN SUKUNIMI
FREDRIKSBERG TALON B	KONEPÄIJÄNKUJA 3, 00510 HELSINKI	POHJAPUURUSTUS	3. KERROS	1:100
SARC		ARK F20_103B		
HELSINKI		05.09.2018		



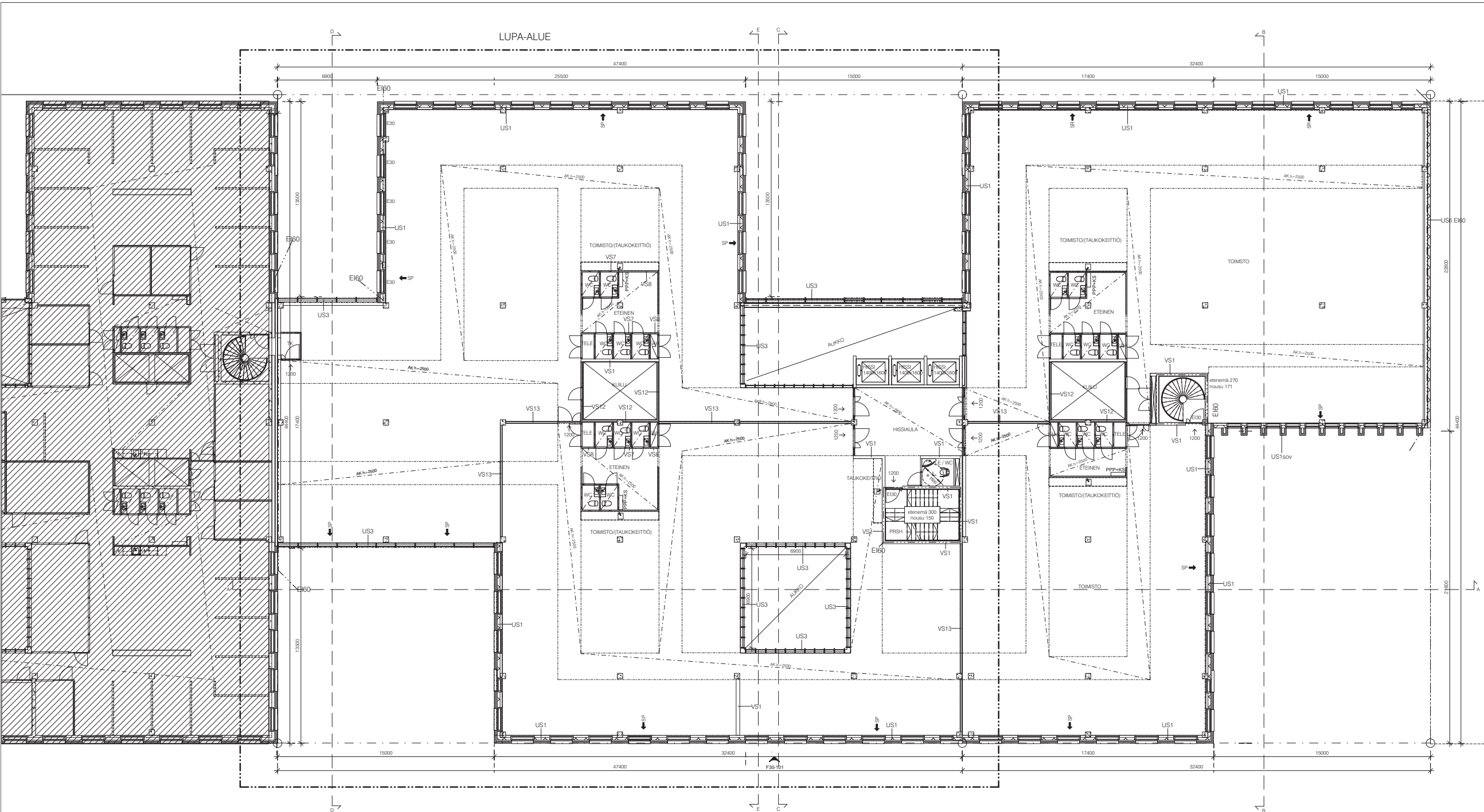
KERROSALAT KS. ERIILINEN PINTA-ALALASKELMA
 RAKENNUS VARUSTETAAN KONEELLISELLÄ ILMANVAIHDOLLA.

PALOTEKNISET RATKAISUT, KS ERIILINEN PALOTEKNINEN SUUNNITELMA:
 RAKENNUKSEN PALOKUORMA P1
 RAKENNUS VARUSTETAAN AUTOMAATTISELLA PALOILMOITIN-
 JÄRJESTELMÄLLÄ
 RAKENNUS VARUSTETAAN AUTOMAATTISELLA SAMMUTUSLAITTEISTOLLA
 RAKENNUKSEN KELLARIKERROS VARUSTETAAN AUTOMAATTISELLA SAVUNPOISTOLLA
 MUUT KERROKSET VARUSTETAAN PAINOVOIMASELLA SAVUNPOISTOLLA
 RAKENNUS VARUSTETAAN POISTUMISTEIDENMERKKI- JA TURVAVALAISTUKSELLA.

TASOKOORDINAATISTO, ETRS-GK25
 KORKEUSJÄRJESTELMA: N2000

- PALO-OSASTON RAJA/TUNTILOUKKA EI60, ELLEI PIIRUSTUKSESSA TOISIN MAINITTU
- 1200 → POISTUMISTIE, LEVEYS
- SP PAINOVOIMAINEN SAVUNPOISTOREITTI
- KI KORVAUSILMA
- PPP+KS PIKAPALOPosti+ KÄSISAMMUTIN

KUVA	KORTTELINUMERO	TONTTINUMERO	KATU	VIKKONUMERIN MERKKI
22	403	3	K	
TOIMINTALUOKKA	UUDISRAKENNUS	PAÄPIIRUSTUS	PAÄPIIRUSTUS	016
TOIMINTALUOKKA	UUDISRAKENNUS	PAÄPIIRUSTUS	PAÄPIIRUSTUS	016
FREDRIKSBERG TALO B	KONEPÄJÄNKUJA 3, 00510 HELSINKI	POHJAPIIRUSTUS 4. KERROS		1:100
SARC	TEKNISIIKINEN 00181 Helsinki Finland Tel. +358 9 4221810 Arkkihtisisälinnit +358 9 4221810	SUUNNITTELIJA ARKI F20_104B	PIIRUSTUSNUMERO	KAUDET
HELSINKI	05.09.2018	POIKU	TALO NRO	LOHKO
		ARHITTEIN	REPEREISSIT	TEKSTIT



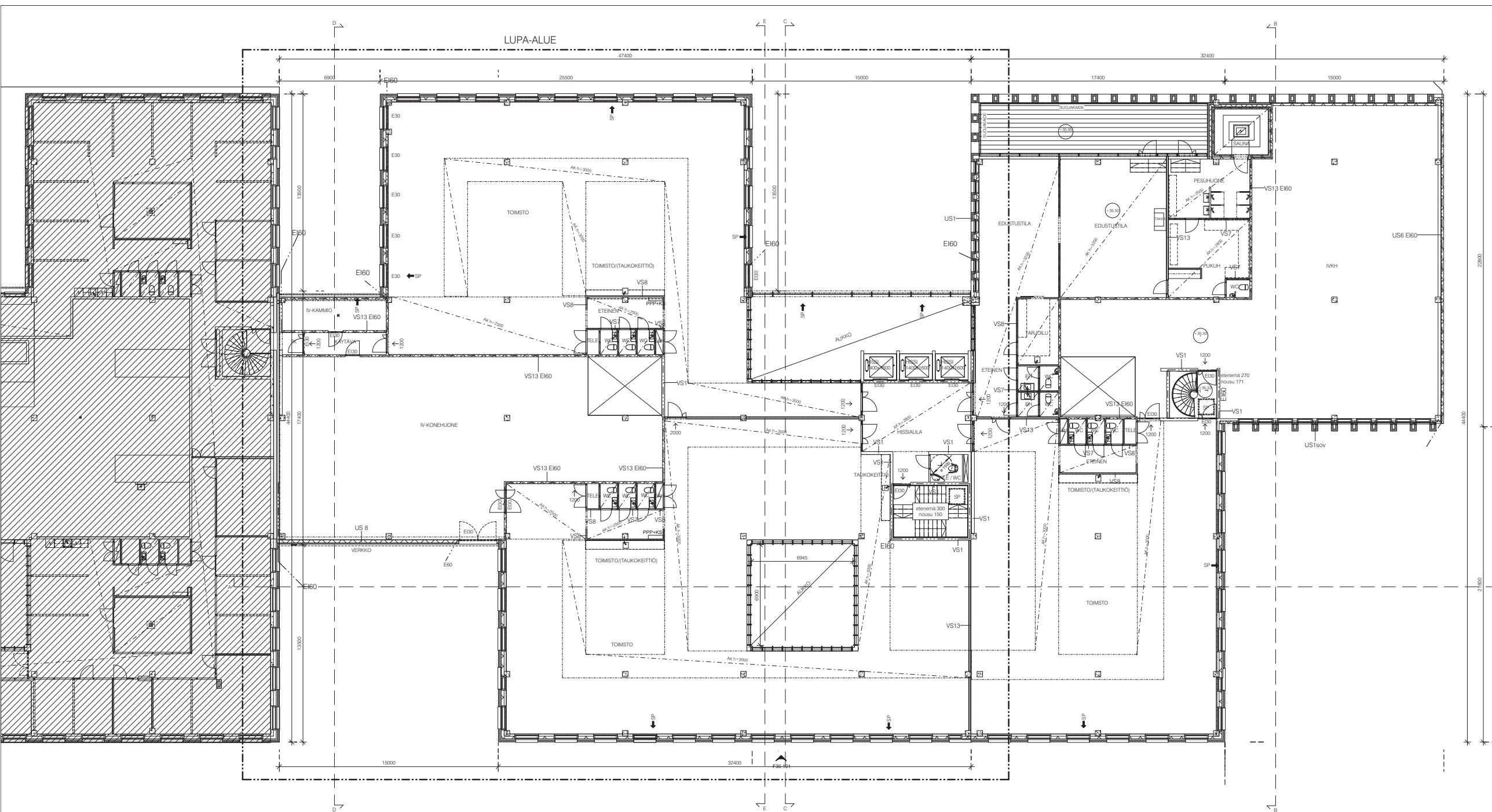
KERROSALAT KS. ERILLINEN PINTA-ALALASKELMA
 RAKENNUS VARUSTETAAN KONEELLISELLA ILMANVAIHDOLLA.

PALOTEKNISET RATKAISUT, KS ERILLINEN PALOTEKNINEN SUUNNITELMA:
 RAKENNUKSEN PALOKUORMA P1
 RAKENNUKSEN PALOKUORMA < 600 MJ/m², ELLEI PIIRUSTUKSISSA OLE TOISIN MAINITTU.
 RAKENNUS VARUSTETAAN AUTOMAATTISELLA PALOILMOITIN-
 JÄRJESTELMÄLLÄ
 RAKENNUS VARUSTETAAN AUTOMAATTISELLA SAMMUTUSLAITTEISTOLLA
 RAKENNUKSEN KELLARIKERROS VARUSTETAAN AUTOMAATTISELLA SAVUNPOISTOLLA
 MUUT KERROKSET VARUSTETAAN PAINOVOIMASELLA SAVUNPOISTOLLA
 RAKENNUS VARUSTETAAN POISTUMISTEIDENMERKKI- JA TURVAVALAISTUKSELLA.

TASOKOORDINAATIO, ETRS-GK25
 KORKEUSJÄRJESTELMÄ: N2000

- PALO-OSASTON RAJA/TUNTILOUKKA EI60, ELLEI PIIRUSTUKSESSA TOISIN MAINITTU
- 1200 → POISTUMISTIE, LEVEYS
- SP PAINOVOIMAINEN SAVUNPOISTOREITTI
- KI KORVAUSILMA
- PPP+KS PIKAPALOPOSTI+ KÄSISAMMUTIN

KUVA	KORTTELINUMERO	TONTTINUMERO	KATU	VIKKONUMERIN MERKKI
22	403	3	K	
PROJEKTINOMINEN	UUDISRAKENNUS	PROJEKTINUMERO	PAÄPIIRUSTUS	716
PROJEKTINOMINEN	FREDRIKSBERG TALON B	PROJEKTINUMERO	POHJAPIIRUSTUS	5. KERROS
FREDRIKSBERG TALON B	KONEPAJANKUJA 3, 00510 HELSINKI	PROJEKTINUMERO	ARK F20_105B	1:100
ARKITEHTITOIMISTO	SARC	PROJEKTINUMERO	ARK F20_105B	
HELSINKI	05.09.2018	PROJEKTINUMERO	ARK F20_105B	



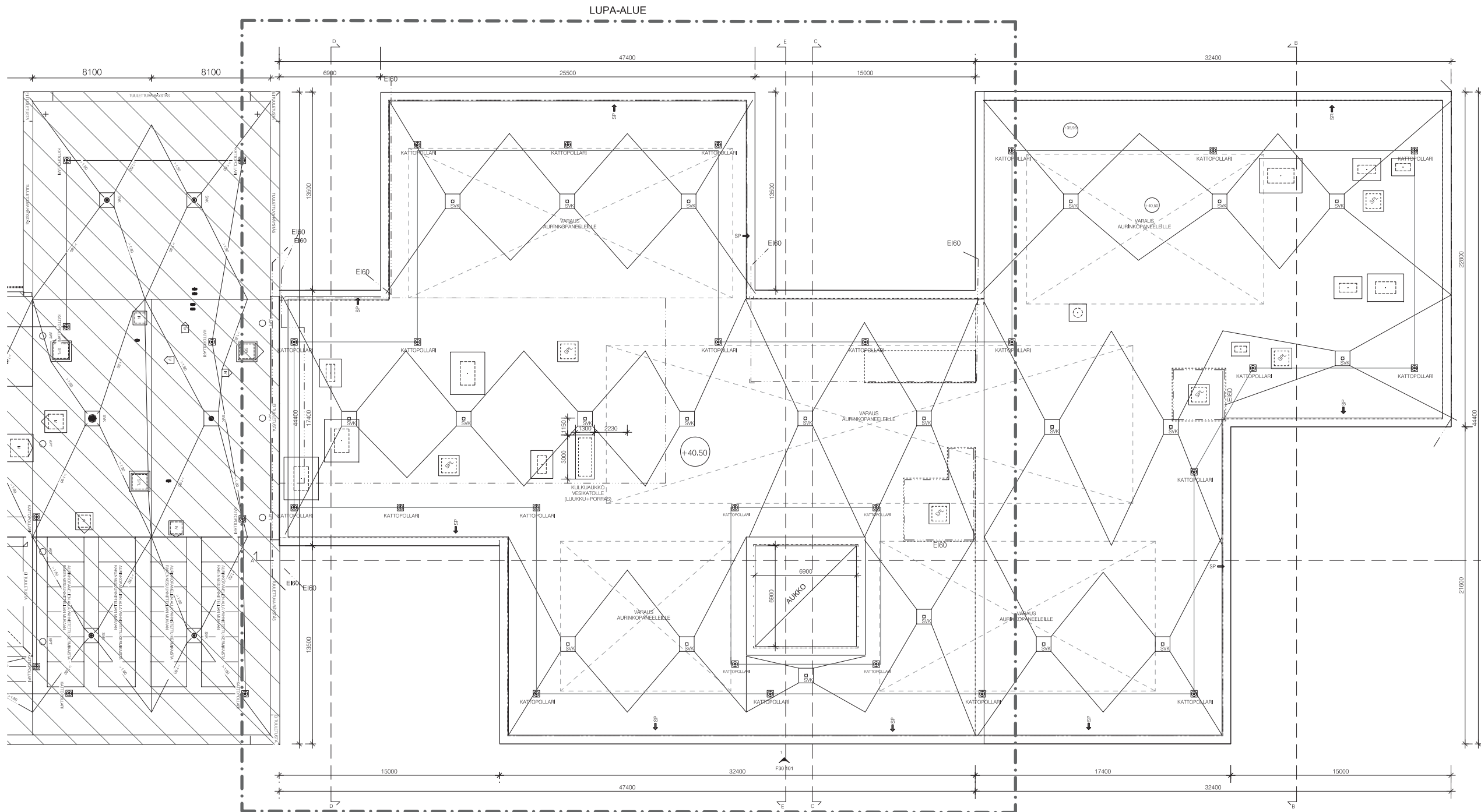
KERROSALAT KS. ERILLINEN PINTA-ALAKELMA
 RAKENNUS VARUSTETAAN KONEELISELLÄ ILMANVAIHDOLLA.

PALOTEKNISET RATKAISUT, KS ERILLINEN PALOTEKNINEN SUUNNITELMA:
 RAKENNUKSEN PALOKUORMA P1
 RAKENNUS VARUSTETAAN AUTOMAATTISELLA PALOILMOITIN-
 JÄRJESTELMÄLLÄ
 RAKENNUS VARUSTETAAN AUTOMAATTISELLA SAMMUTUSLAITTEISTOLLA
 RAKENNUKSEN KELLARIKERROS VARUSTETAAN AUTOMAATTISELLA SAVUNPOISTOLLA
 MUUT KERROKSET VARUSTETAAN PAINOVOIMASELLA SAVUNPOISTOLLA
 RAKENNUS VARUSTETAAN POISTUMISTEIDENMERKKI- JA TURVAVALAISTUKSELLA.

TASOKOORDINAATISTO, ETRS-GK25
 KORKEUSJÄRJESTELMÄ: N2000

--- PALO-OASTON RAJA/TUNTILOUKKA E160, ELLEI PIIRUSTUKSESSA TOISIN MAINITTU
 1200 → POISTUMISTIE, LEVEYS
 SP PAINOVOIMAINEN SAVUNPOISTOREITTI
 KI KORVAUSILMA
 PPP+KS PIKAPALOPosti+ KÄSISAMMUTIN

KUVA	KORTTELINUMERO	TONTTINUMERO	KATU	VIRANOMAISTEN MERKKIYÖS
22	403	K	K	
TILINUMERONLOINNE	UUDISRAKENNUS	PIIRITTEILIJÄ	PÄÄPIIRUSTUS	JUOKSUSIKO
10000000000000000000		FREDRIKSBERG		816
FREDRIKSBERG	TALO B	POHJAPIIRUSTUS	6. KERROS	1:100
KONEPÄJÄNKUJA 3, 00510 HELSINKI				
SARC	Tuomasaarenkatu 3 00180 Helsinki, Finland Tel +358 9 4241850 Arkkihtitehtimistö Fax +358 9 4241840	PIIRUSTUKSEN NUMERO	ARK F20_106B	KEILOS
HELSINKI	05.09.2018	POIKU	TALO NRO	NUMERO
ANTTI MATTI SKALA	ARVOTTELEI SKALA	REFERENSIT	LOHKO	TREKSETO



KERROSALAT KS. ERILLINEN PINTA-ALALASKELMA
 RAKENNUS VARUSTETAAN KONEELLISELLA ILMANVAIHDOILLA.

PALOTEKNISET RATKAISUT, KS ERILLINEN PALOTEKNINEN SUUNNITELMA:
 RAKENNUKSEN PALOKUORMA P1
 RAKENNUKSEN PALOKUORMA < 600 MJ/m², ELLEI PIIRUSTUKSISSA OLE TOISIN MAINITTU.
 RAKENNUS VARUSTETAAN AUTOMAATTISELLA PALOILMOITIN-
 JÄRJESTELMÄLLÄ.
 RAKENNUS VARUSTETAAN AUTOMAATTISELLA SAMMUTUSLAITTEISTOLLA
 RAKENNUKSEN KELLARIKERROS VARUSTETAAN AUTOMAATTISELLA SAVUNPOISTOLLA
 MUUT KERROKSET VARUSTETAAN PAINOVOIMAINEN SAVUNPOISTOLLA
 RAKENNUS VARUSTETAAN POISTUMISTEIDENMERKKI- JA TURVAVALAISTUKSELLE.

TASOKOORDINAATIO: ETRS-GK25
 KORKEUSJÄRJESTELMÄ: N2000

— PALO-OASTON RAJA/TUNTILOUKKA EI60,
 ELLEI PIIRUSTUKSESSA TOISIN MAINITTU

1200 → POISTUMASTE, LEVEYS

SP PAINOVOIMAINEN SAVUNPOISTOREITTI

KI KORVAUSILMA

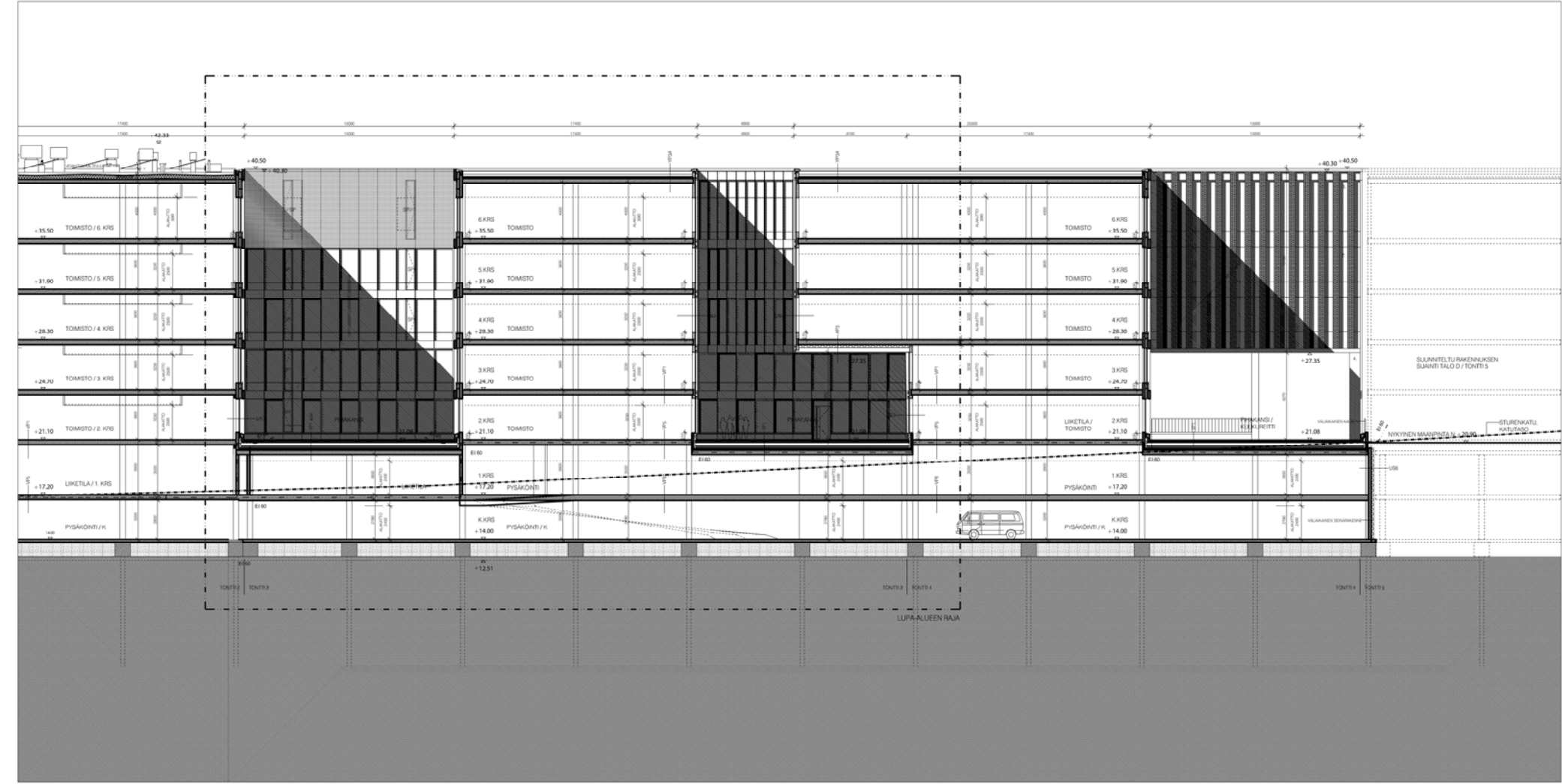
PPP=KS PIKAPALOPOSTI+ KÄSISAMMUTIN

Tasokoordinaatio / Pistekoordinaattijärjestelmä:
 ETRS-GK25
 Korkeusjärjestelmä / Höjdsystem:
 N2000

KOXA	KORTTELINUMERO	TONTTI	YHYSKÄYTTÖKÄYTTÖ
22	403	3	
PROJEKTIOPIIRIT	PIIRUSTUS	ARVIO	
LUOKITUS	PIIRUSTUS	9/16	
YHYSKÄYTTÖKÄYTTÖ	YHYSKÄYTTÖ	MITTAAVA	
FREDRIKSBERG	VESIKATTO	1:100	
TALO B			
Koronaajanku 5, 00510 HELSINKI	PIIRUSTUKSEN NIMIKKO	MITTOS	
SARC	ARK F20 107B		
02101 HÄMEENVAARA	NUMERO	LOKKE	
01000000000000000000	NUMERO	LOKKE	
01000000000000000000	NUMERO	LOKKE	
HELSENKI	05.09.2018	Q:\FREDRIKSBERG B-C\PP	ARK_F20_107B.dwg

- US1... 100000... 1. ... 2. ...
- US2... 1. ... 2. ...
- US3, US4... 1. ... 2. ...
- US5, US6... 1. ... 2. ...
- US7... 1. ... 2. ...
- US8... 1. ... 2. ...
- YP1... 1. ... 2. ...
- YP3A... 1. ... 2. ...
- YP3B... 1. ... 2. ...

- AP1... 1. ... 2. ...
- AP3... 1. ... 2. ...
- KS1, KS2... 1. ... 2. ...
- VP1... 1. ... 2. ...
- VP4... 1. ... 2. ...
- VP5... 1. ... 2. ...
- VS1, VS2... 1. ... 2. ...
- VS3... 1. ... 2. ...



KEPPOSALAT K.S. ERILLINEN PINTALAJAKELMA
RAKENUS VUORUSTETUN KORJELUSKÄYTTÖALUELLÄ.

PALOTONNISTAT KÄYTTÖKÄYTTÖ K.S. ERILLINEN PALOTONNISTUS SUUNNITELMA.
RAKENUKSEN PALOKUORMA < 600 MJ/M². ELLEI PERUSTUKSESSA OLE TOISIN MAINITTU.
RAKENUKSEN VUORUSTETUN AUTOMAATTISELLA PALOKUORMA-
JÄRJESTELMÄLLÄ.
RAKENUS VUORUSTETUN AUTOMAATTISELLA SÄHKÖTULITTEISTOLLA.
RAKENUKSEN HELLÄMÄRKKISÄ VUORUSTE- JA KÄYTTÖALUESSA SÄHKÖTULITTEISTOLLA.
MUIT KÄYTTÖKÄYTTÖ VUORUSTETUN RAKENUKSEN SÄHKÖTULITTEISTOLLA.
RAKENUS VUORUSTETUN POSTILAISTEISTONRAKENTAMISEN KÄYTTÖALUESSA.

TAKOYHÖNÄÄRIT: ETIS-GKS
KORJELUSUUNNITELMA: N200

PALO-OSASTON RAUKATUULIUKKOA D100,
ELLEI PERUSTUKSESSA TOISIN MAINITTU

1000 → POSTILAISTE LEVEYS

SP RAKENUKSEN SÄHKÖTULITTEISTO

KI KORJAUSKÄYTTÖ

ETIS-GKS KÄYTTÖALUESSA

Takoyhönäerit: ETRS-GKS
Korjeluohjelma: N200

KOKO	KORJELUSUUNNITELMA	TAKOYHÖNÄÄRI	MAKSETTU
00	00	00	00
00	00	00	00
00	00	00	00

FREDRIKSBERG
TALO B
Korjeluohjelma N. 00010 HELSINKI

SARC
Korjeluohjelma N. 00010 HELSINKI
ARK F20 101
TALO B
KORJELUSUUNNITELMA

HELSINKI 05.09.2019

KERROSALAT KS. ERILLINEN PINTA-ALALASKELMA
 RAKENNUS VARUSTETAAN KONEELLISELLA ILMANVAIHDOLLA.

PALOTEKNISET RATKAISUT, KS ERILLINEN PALOTEKNINEN SUUNNITELMA:
 RAKENNUKSEN PALOLUOKKA P1
 RAKENNUKSEN PALOKUORMA < 600 MJ/m², ELLEI PIIRUSTUKSISSA OLE TOISIN MAINITTU.
 RAKENNUS VARUSTETAAN AUTOMAATTISELLA PALOILMOITIN-
 JÄRJESTELMÄLLÄ.
 RAKENNUS VARUSTETAAN AUTOMAATTISELLA SAMMUTUSLAITTEISTOLLA
 RAKENNUS VARUSTETAAN PAINOVOIMAISELLA SAVUNPOISTOLLA
 RAKENNUS VARUSTETAAN POISTUMISTEIDENMERKKI- JA TURVAVAIHDOLLA.

TASOKOORDINAATISTO: ETRS-GK25
 KORKEUSJÄRJESTELMÄ: N2000

JULKISIVUMATERIAALIT:

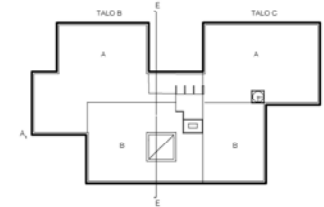
1. PAIKALLA MUURATTU PUNATIILI 285x135x60 mm
2. LASI
3. TEHDASMAALATTU AL-SÄLEIKKÖ, TUMMA HÄRMÄÄ
4. PUHDASVALUBETONI, PATINAPINNOITE RUOSTEENPUNAINEN
5. LUONNONKIVI, TUMMA
6. MAALATTU TERÄSPROFIILI, TUMMAN HÄRMÄÄ
7. JULKISIVUVERKKO, TEHDASMAALATTU ALUMIINI, TUMMAN HÄRMÄÄ
8. JULKISIVULASI
9. TEHDASMAALATTU METALLI TUMMAN HÄRMÄÄ
10. TEHDASMAALATTU ALUMIINISÄLEIKKÖ, TIILENPUNAINEN
11. ESIPATINOITU KUPARIPELTI, TUMMAN HÄRMÄÄ

— — — PALO-OSASTON RAJA/TUNTILUOKKA EI60, ELLEI PIIRUSTUKSESSA TOISIN MAINITTU

1200 → POISTUMISTIE, LEVEYS

SP PAINOVOIMAINEN SAVUNPOISTOREITTI

[PPP] PIKAPALOPOSTI



Tasokoordinaatisto / Plankoordinaatisto:
 ETRS-GK25
 Korkeusjärjestelmä / Höjssystem:
 N2000

K. OSA	KORTTELITILA	TONTTI/NO	VIIRANOMAISTEN MERKINTÖJÄ
22	403	3	
RAKENNUKSEN OMONNIMI	UUDISRAKENNUS	PIIRUSTUSLAJI	JUOKS.NO
FREDRIKSBERG	TALO B	PÄÄPIIRUSTUS	12/16
Konepajankuja 3, 00510 HELSINKI		PIIRUSTUKSEN SISÄLTÖ	MITTAKAAVAT
		LEIKKAUS E - E	1:100
SUUNNITTELA	PIIRUSTUKSEN NUMERO	PIIRUSTUKSEN NUMERO	MUUTOS
SARC	ARK F29 102	ARK F29 102	
Tammasaarenkatu 3 00180 Helsinki Finland P: +358-9-6226180 F: +358-9-62261840	TALO NO	NUMERO	LOHKO
ARKkitehtitoimisto	G: FREDRIKSBERG B-C/PPP	TEKIJÄ	REVISIO
HELSINKI	05.09.2018	ARHITTEHTI SAKALA	REFRENSSIT
		ARKKITEHTI SAFA	

JULKISIVUMATERIAALIT:

1. PAIKALLA MUURATTU PUNATIILI 285x135x60 mm
2. LASI
3. TEHDASMAALATTU AL-SÄLEIKKÖ, TUMMA HARMAA
4. PUHDASVALUBETONI, PATINAPINNOITE RUOSTEENPUNAINEN
5. LUONNONKIVI, TUMMA
6. MAALATTU TERÄSPROFIILI, TUMMAN HARMAA
7. JULKISIVUVERKKO, TEHDASMAALATTU ALUMIINI, TUMMAN HARMAA
8. JULKISIVULASI
9. TEHDASMAALATTU METALLI TUMMAN HARMAA
10. TEHDASMAALATTU ALUMIINISÄLEIKKÖ, TIILENPUNAINEN
11. ESIPATINOITU KUPARIPELTI, TUMMAN HARMAA

KERROSALAT KS. ERILLINEN PINTA-ALALASKELMA
RAKENNUS VARUSTETAAN KONEELLISELLE ILMANVAIHDOLLA.

PALOTEKNISET RATKAISUT, KS ERILLINEN PALOTEKNINEN SUUNNITELMA:
RAKENNUKSEN PALOLUOKKA P1
RAKENNUKSEN PALOKUORMA < 600 MJ/m², ELLEI PIIRUSTUKSISSA OLE TOISIN MAINITTU.
RAKENNUS VARUSTETAAN AUTOMAATTISELLA PALOILMOITIN-JÄRJESTELMÄLLÄ.
RAKENNUS VARUSTETAAN AUTOMAATTISELLA SAMMUTUSLAITTEISTOLLA
RAKENNUS VARUSTETAAN PAINOVOIMAISELLA SAVUNPOISTOLLA
RAKENNUS VARUSTETAAN POISTUMISTEIDENMERKKI- JA TURVAVALAISTUKSELLE.

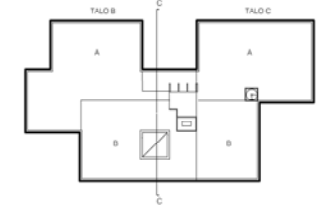
TASOKOORDINAATISTO: ETRS-GK25
KORKEUSJÄRJESTELMÄ: N2000

--- PALO-OSASTON RAJA/TUNTILUOKKA EI60, ELLEI PIIRUSTUKSESSA TOISIN MAINITTU

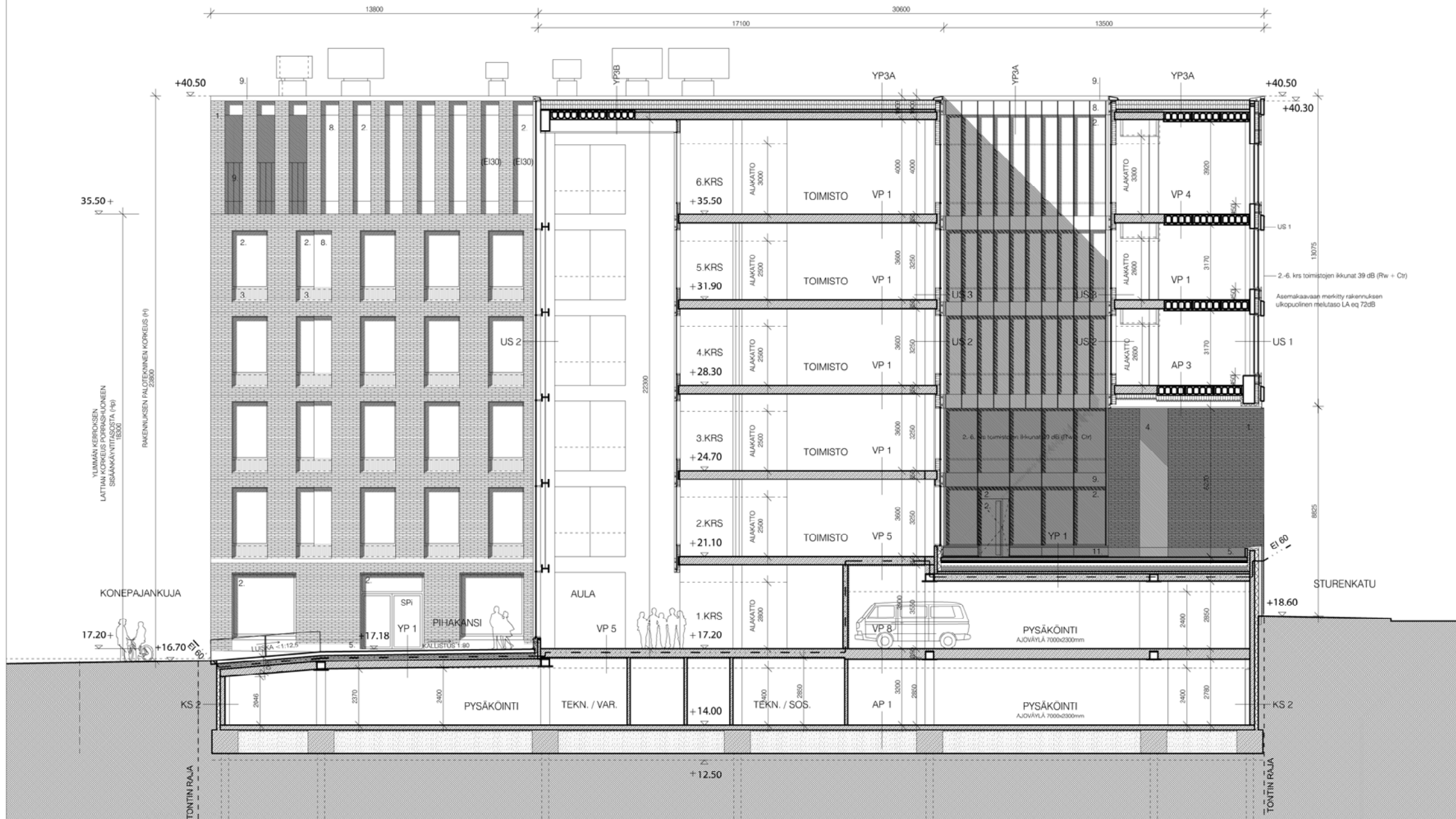
1200 → POISTUMISTIE, LEVEYS

SP PAINOVOIMAINEN SAVUNPOISTOREITTI

[PPP] PIKAPALOPOSTI



Tasokoordinaatisto / Plankoordinaatistojärjestelmä:
ETRS-GK25
Korkeusjärjestelmä / Höjdsystem:
N2000



K. OSA	KORTTELITILA	TONTTI/RIIHI	VIIRANOMAISTEN MERKINTÖJÄ
22	403	3	
RAKENNUSTYÖNOMENPIDE			JUOKS.NO
ULDISRAKENNUS		PÄÄPIIRUSTUS	13/16
RAKENNUKSEN NIMI JA OSOITE		PIIRUSTUKSEN SISÄLTÖ	MITTAKAAVAT
FREDRIKSBERG		LEIKKAUS C - C	
TALO B			
Konepajankuja 3, 00510 HELSINKI			
SUUNNITTELIJA	PIIRUSTUKSEN NUMERO	PIIRUSTUKSEN NUMERO	MUUTOS
SARC	ARK F29 103		
Tammisaarentie 3 00180 Helsinki Finland Tel: +358-9-6226180 Arkkitehtitoimisto Fax: +358-9-62261840	TALO NO	NUMERO	LOHKO
HELSINKI	05.09.2018	POLJU	TEKIJÄ
		G:FREDRIKSBERG B-C/PPP	ARF29_102.dwg
		ARHTTI-MATTI SIKALA	REPERENSIT
		ARKKITEHTI SAFA	

JULKISIVUMATERIAALIT:

1. PAIKALLA MUURATTU PUNATIILI 285x135x60 mm
2. LASI
3. TEHDASMAALATTU AL-SÄLEIKKÖ, TUMMA HARMAA
4. PUHDASVALUBETONI, PATINAPINNOITE RUOSTEENPUNAINEN
5. LUONNONKIVI, TUMMA
6. MAALATTU TERÄSPROFIILI, TUMMAN HARMAA
7. JULKISIVUVERKKO, TEHDASMAALATTU ALUMIINI, TUMMAN HARMAA
8. JULKISIVULASI
9. TEHDASMAALATTU METALLI TUMMAN HARMAA
10. TEHDASMAALATTU ALUMIINISÄLEIKKÖ, TIILENPUNAINEN
11. ESIPATINOITU KUPARIPELTI, TUMMAN HARMAA

KERROSALAT KS. ERILLINEN PINTA-ALALASKELMA
RAKENNUS VARUSTETAAN KONEELLISELLÄ ILMANVAIHDOLLA.

PALOTEKNISET RATKAISUT, KS ERILLINEN PALOTEKNINEN SUUNNITELMA:
RAKENNUKSEN PALOLUOKKA P1
RAKENNUKSEN PALOKUORMA < 600 MJ/m², ELLEI PIIRUSTUKSISSA OLE TOISIN MAINITTU.
RAKENNUS VARUSTETAAN AUTOMAATTISELLA PALOILMOITIN-JÄRJESTELMÄLLÄ.
RAKENNUS VARUSTETAAN AUTOMAATTISELLA SAMMUTUSLAITTEISTOLLA
RAKENNUS VARUSTETAAN PAINOVOIMAISELLA SAVUNPOISTOLLA
RAKENNUS VARUSTETAAN POISTUMISTEIDENMERKKI- JA TURVAVALAISTUKSELLE.

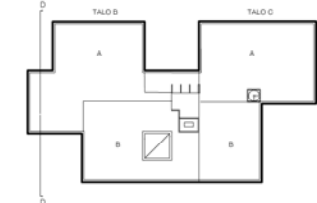
TASOKOORDINAATISTO: ETRS-GK25
KORKEUSJÄRJESTELMÄ: N2000

— — — PALO-OSASTON RAJA/TUNTILUOKKA EI60, ELLEI PIIRUSTUKSESSA TOISIN MAINITTU

1200 → POISTUMISTIE, LEVEYS

SP PAINOVOIMAINEN SAVUNPOISTOREITTI

[PPP] PIKAPALOPOSTI



Tasokoordinaatisto / Plankoordinaatisto:
ETRS-GK25
Korkeusjärjestelmä / Höjssystem:
N2000



Asemakaavan merkitty rakennuksen ulkopuolinen reikätaso on LA eq 72dB

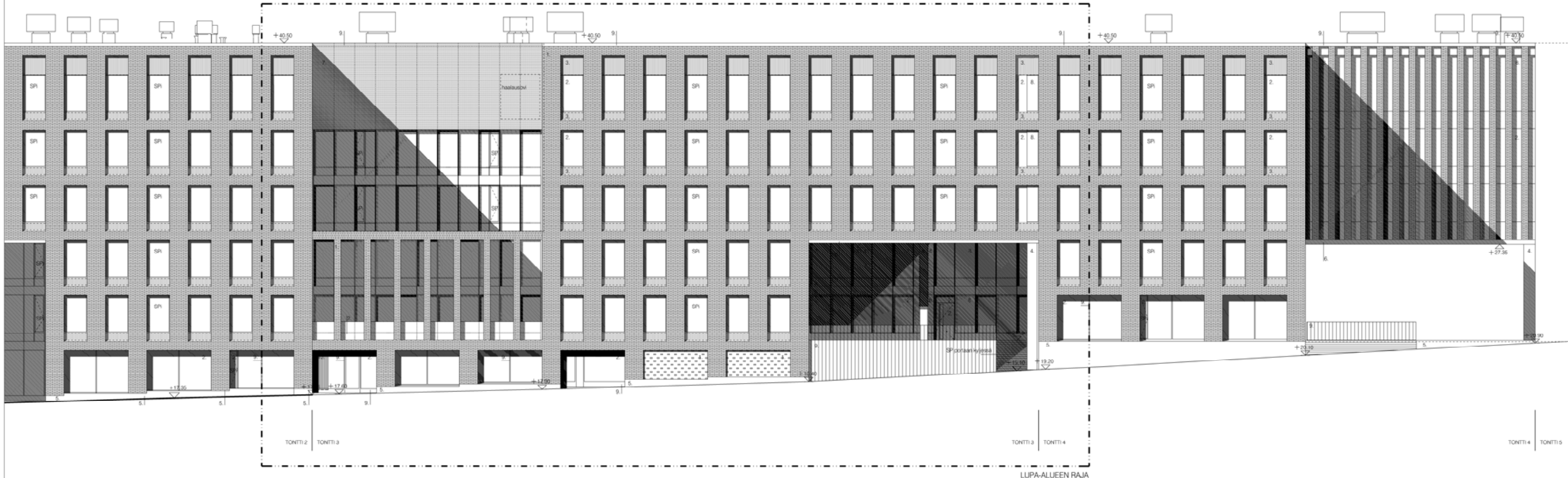
2-6. krs toimistojen ikkunat 39 dB (Rw + C_w)

liikettien ikkuna 34 dB (Rw + C_w)

K.O.S.A.	KORTTELI/ALUE	TONTTI/PIIRI	VIIRANOMAISTEN MERKINTÖJÄ
22	403	3	
RAKENNUSTYÖNOMENPIDE	UUDISRAKENNUS	PIIRUSTUSLAJI	JUOKS.NO
		PÄÄPIIRUSTUS	14/16
RAKENNUSKOHTIEN NIMI JA OSOITE	FREDRIKSBERG TALO B	PIIRUSTUKSEN SISÄLTÖ	MITTAKAAVAT
	Konepajankuja 3, 00510 HELSINKI	LEIKKAUS D - D	1:100
SUUNNITTELIJA	PIIRUSTUKSEN NUMERO	MUUTOS	
SARC	ARK F29 104		
Tammasaarenkatu 3 00180 Helsinki Finland Tel +358-9-62261840 Arkkitehtitoimisto Fax +358-9-62261840	TALO-NO	NUMERO	LOHKO
HELSINKI	05.09.2018	POLJU	TEKIJÄ
		G:\FREDRIKSBERG B-C\PPP	ARF29_104.dwg
		ARHITTEHTI SAFI	

JULKISIVUMATERIAALI:

1. PINKALLA MAURATTU FUNAATTI 28x128x60 mm
2. LASI
3. TEHDASMALATTU AL-SALEKKO, TUMMA HARMAA
4. FUNKASIVULIESTON PATINAPINNOTE RUOSTEENPUNAINEN
5. LUONNOKKOVI, TUMMA
6. MAALATTU TERÄSPROFIILI, TUMMAN HARMAA
7. JULKISIVUKERROKSI, TEHDASMALATTU ALUMINI, TUMMAN HARMAA
8. JULKISIVULAS
9. TEHDASMALATTU METALLI, TUMMAN HARMAA
10. TEHDASMALATTU ALUMINISALEKKO, TUMMAN HARMAA
11. ESPATRIKOTU KUPARIPELTI, TUMMAN HARMAA

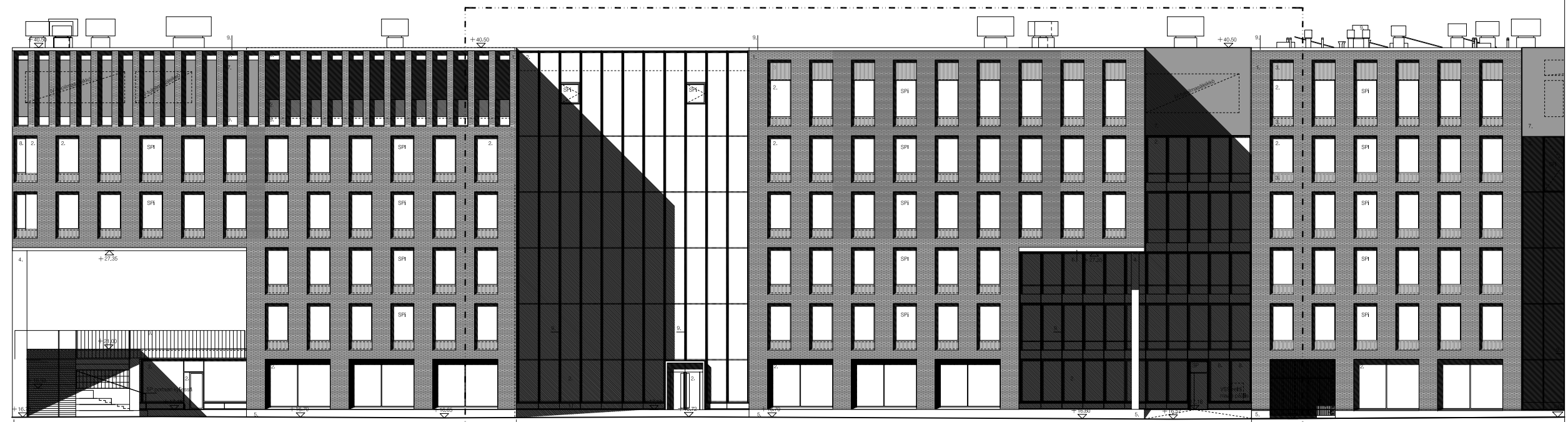


- KERROSALAT KS. ERILLINEN PINTA-ALASKELMA
RAKENNUS VARUSTETAAN KONEELLISELLA ILMANVAIRIDOLLA.
- PALOTEKNISET RATKAISUT, KS ERILLINEN PALOTEKNINEN SUUNNITELMA:
RAKENNUKSEN PALOKUORMA P1
RAKENNUKSEN PALOKUORMA < 600 MJ/m², ELLEI PIIRUSTUKSISSA OLE TOISIN MAINITTU.
RAKENNUS VARUSTETAAN AUTOMAATTISELLA PALOKUORMITIN-
JÄRJESTELMÄLLÄ
RAKENNUS VARUSTETAAN AUTOMAATTISELLA SAMMUTUSLAITTEISTOLLA
RAKENNUKSEN KELLARIKERROS VARUSTETAAN AUTOMAATTISELLA SAVUNPOISTOLLA
MUUT KERROKSET VARUSTETAAN PAINOVOIMASELLA SAVUNPOISTOLLA
RAKENNUS VARUSTETAAN POISTUMSTEIDENMERKKEJÄ JA TURVAVALAJSTUKSELLE.
- TASOKOORDINAATISTO: ETRS-GK25
KORKEUSJÄRJESTELMÄ: N2000
- PALO-OSASTON RAJA/TUNTILOKKA EIKÖ, ELLEI PIIRUSTUKSESSA TOISIN MAINITTU
 - 1200 -> POISTUMISTIE, LEVEYS
 - SP PAINOVOIMAINEN SAVUNPOISTOREITTI
 - K0 KORVAUSILMA
 - [PPP+KS] PKAPALOPOSTI+ KÄSISAMMUTIN

Tasokoordinaatisto / Plankoordinatitystem:
ETRS-GK25
Korkeusjärjestelmä / Höjdningsystem:
N2000

KISA	KORTTELITILA	TONTTI	VIKKOMIETRA	VERKKOKILTA
22	403	3		
RAKENNUSLUPAKUVA	PAIKKAKUVA	PAIKKAKUVA	PAIKKAKUVA	PAIKKAKUVA
15.16	15.16	15.16	15.16	15.16
RAKENNUSLUPAKUVA	PAIKKAKUVA	PAIKKAKUVA	PAIKKAKUVA	PAIKKAKUVA
FREDRIKSBERG	JULKISUVA	KAUKOKOON	1:100	
TALO B	STURENKADULLE			
Konepajankuja 3, 00510 HELSINKI				
SARC	ARK	F30	101	
05.09.2018				
HELSINKI				

- JULKISIVUMATERIAALI:
1. PAKALLA MUURATTU PUNATIILI 286x136x60 mm
 2. LASI
 3. TEHDASMAALATTU AL-SÄLEIKÖ, TUMMA HARMAA
 4. PUHDASVALUBETONI, PATINPINNOTE RUOSTEENPUNAINEN
 5. LUONNINVAIHE TUMMA
 6. MAALATTU TERÄSPROFIILI, TUMMAN HARMAA
 7. JUUKSIVÄRKKO, TEHDASMAALATTU ALUMIINI, TUMMAN HARMAA
 8. JUUKSIVÄRKKI
 9. TEHDASMAALATTU METALLI, TUMMAN HARMAA
 10. TEHDASMAALATTU ALUMIINISÄLEIKÖ, TILENPUNAINEN
 11. EEPÄTINCIOTU KUPARIPILTTI, TUMMAN HARMAA



KERROSALAT KS. ERILLINEN PINTA-ALASKEUMA
RAKENNUS VARUSTETAAN KONEELLISELLA ILMANVAIHDOLLA.

PALOTEKNISET RATKAISUT, KS ERILLINEN PALOTEKNINEN SUUNNITELMA:
RAKENNUKSEN PALOKUORMA < 600 MJ/m², ELLEI PIIRUSTUKSISSA OLE TOISIN MAINITTU.
RAKENNUS VARUSTETAAN AUTOMAATTISELLA PALOILMOTIN-
JÄRJESTELMÄLLÄ.
RAKENNUS VARUSTETAAN AUTOMAATTISELLA SAMMUTUSLAITTEISTOLLA
RAKENNUKSEN KELLARIKERROS VARUSTETAAN AUTOMAATTISELLA SAVUNPOISTOLLA
MUUT KERRIKKSET VARUSTETAAN PAINOVOIMASELLA SAVUNPOISTOLLA
RAKENNUS VARUSTETAAN POISTUMISTEIDENMERKKI- JA TURVAVALAISTUKSELLE.

TASOKOORDINAATISTO: ETRS-GK25
KORKEUSJÄRJESTELMÄ: N2000

--- PALO-OSASTON RAJA/TUNTILOKKA EI60,
ELLEI PIIRUSTUKSESSA TOISIN MAINITTU

1200 → POISTUMISTIE, LEVEYS

SP PAINOVOIMAINEN SAVUNPOISTOREITTI

K9 KORVAUSILMA

PPP+KS PKAPALOPOSTI+ KÄSISAMMUTIN

Tasokoordinaatio / Plankoordinatit:
ETRS-GK25
Korkeusjärjestelmä / HÖSystem:
N2000

KOSKA	KORTTELINUMERO	TOIMITUSNUMERO	WIKKOINEN/SENSEN/SEN/SEN
22	403	3	
REKISTERÖIDYNTÄMÄ	REKISTERÖIDYNTÄMÄ	REKISTERÖIDYNTÄMÄ	REKISTERÖIDYNTÄMÄ
LEIKKIMÄKÄÄNTÄ	LEIKKIMÄKÄÄNTÄ	LEIKKIMÄKÄÄNTÄ	LEIKKIMÄKÄÄNTÄ
RAKENNUSKORTIN NIMI JA OSIO	RAKENNUSKORTIN NIMI JA OSIO	RAKENNUSKORTIN NIMI JA OSIO	RAKENNUSKORTIN NIMI JA OSIO
FREDRIKSBERG	JULKISIVU LUOTEeseen	1:100	
TALO B	KONEPAJANKUULLE		
Konepajankuja 3, 00510 HELSINKI			
SARCA	ARKE	F30 103	
ARK	F30 103		
HELSENKI	05.09.2018	Q:\FREDRIKSBERG B-C\PP	ARF30_103.dwg