

# Kaavoittamaton alue

418-4-58

Sähkönsyöttöasema

Maaherrantie

# LPA

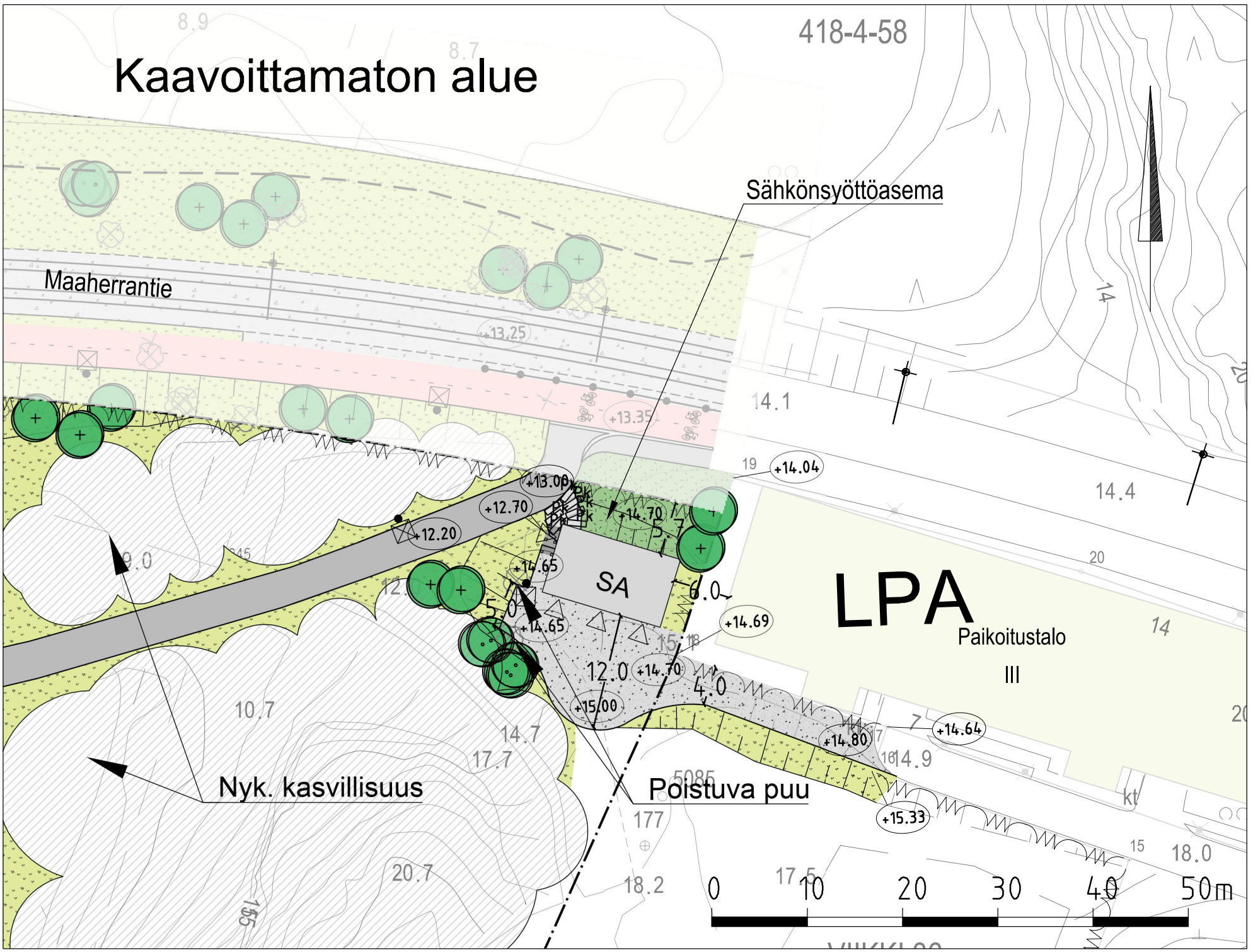
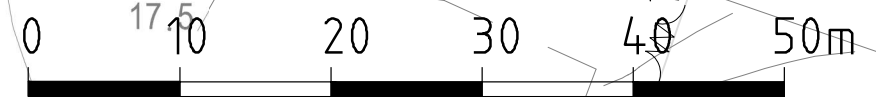
Paikoitustalo

III

Nyk. kasvillisuus

Poistuva puu

SA



# Raide-Jokerin sähkönsyöttöasemien arkkitehtuuri

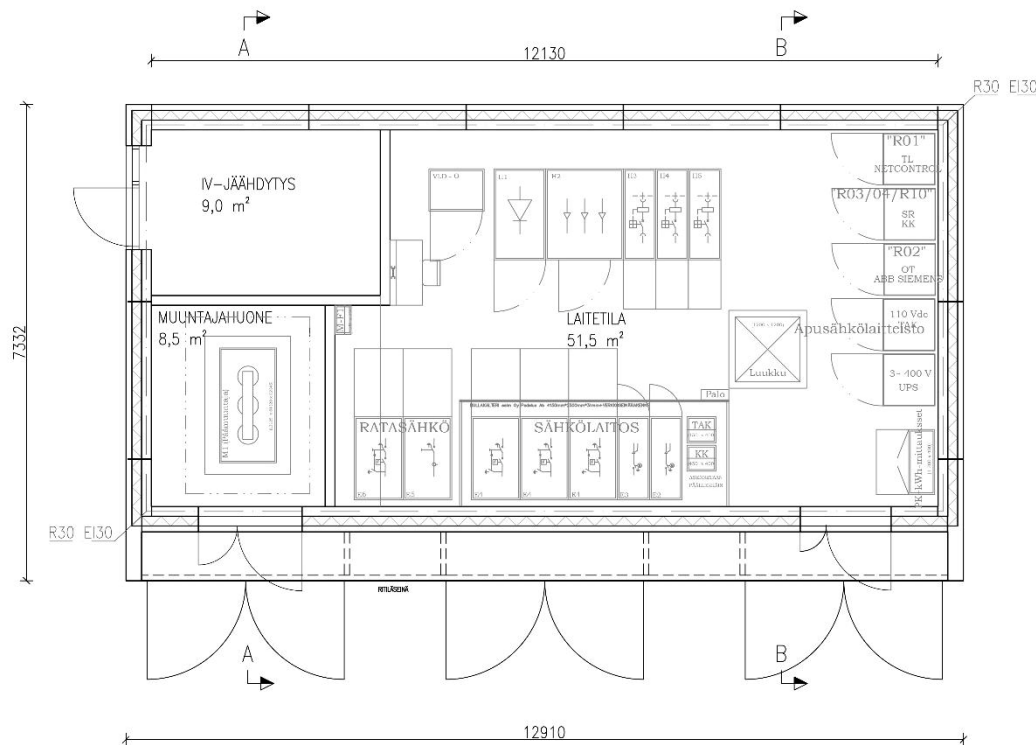


22.3.2019

1

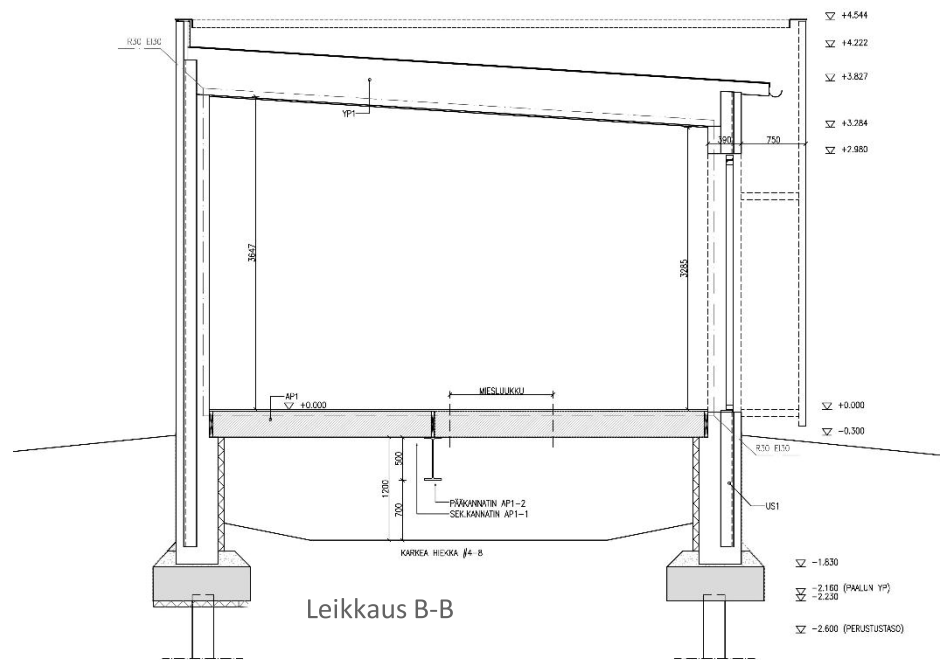


# Sähkönsyöttöaseman pohjapiirros



- Rakennratkaisuna betoninen julkisivuelementti
- Julkisivu käsitellään Betonipallas Oy:n patinavärjäyksellä corten-teräksen ruskea sävy
- Rutiläseinän taakse on koottu pääosa ovista sekä julkisivuun tulevat tekniset asennukset
- Rutiläseinän corten-levyn rei'itys voidaan toteuttaa rasteroidun kuva-aiheen, esim. sijoituspaikkaa kuvaavan historiallisen valokuvan mukaan
- Kerrosala (250) = 79,5 m<sup>2</sup>
- Kokonaisala = 84,0 m<sup>2</sup>
- Rakennustilavuus = 350 m<sup>3</sup>

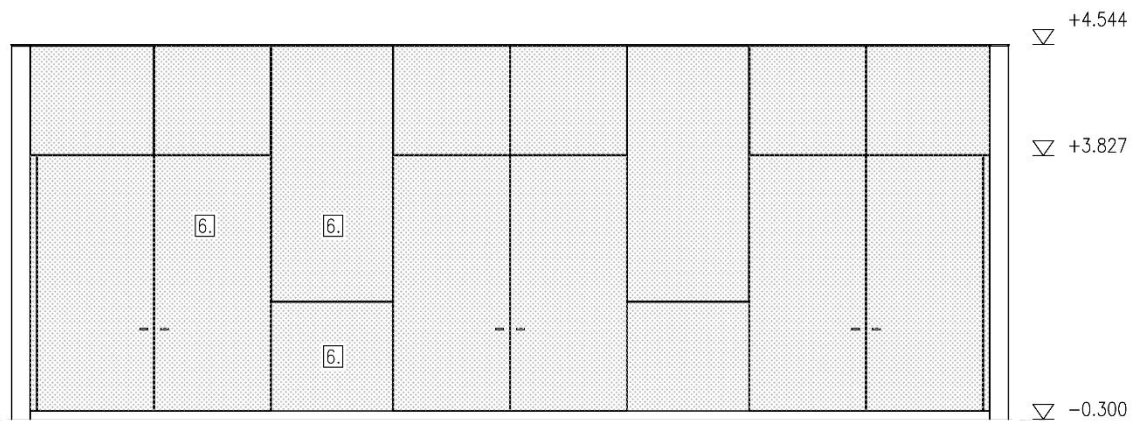
# Sähkösyöttöaseman leikkaus



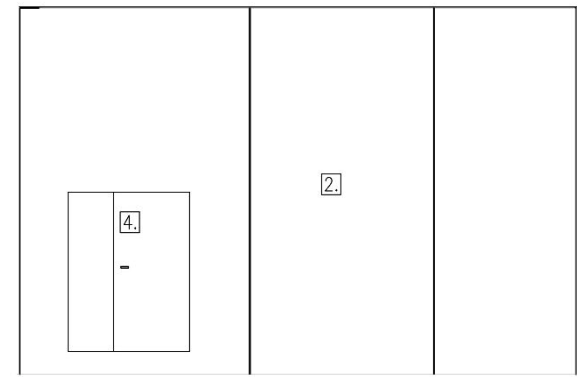
22.3.2019

3

# Sähkösyöttöaseman oviseinien julkisivut



Pitkä julkisivu, rutiläseinä

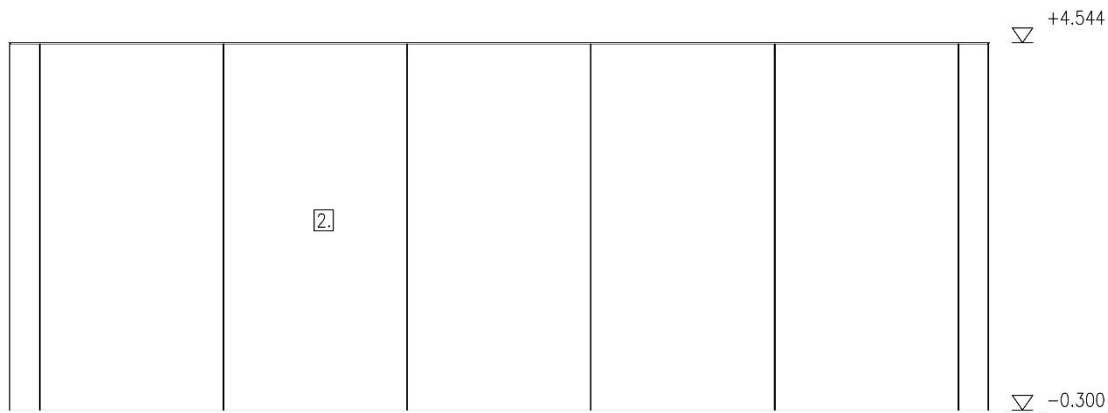


Lyhyt julkisivu, oviseinä

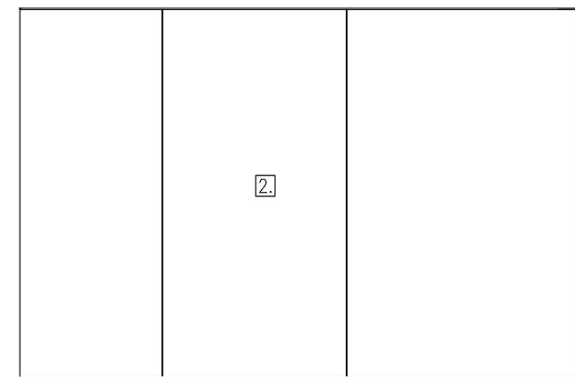
## MATERIAALIT JA VÄRIT:

- |                      |  |
|----------------------|--|
| 1. HUOPA             | Bitumikermi, musta   |
| 2. BETONISEINÄ       | Betonielementti, patinavärjätty corten-teräksen sävyyn (esim. Betonipallas Oy) |
| 3. TERÄSOVET         | Galvanoitu teräs, maalattu corten-teräksen sävyyn                              |
| 4. KOURUT JA SYÖKSYT | RR31, ruskea   |
| 5. LISTAT            | Galvanoitu teräs, maalattu corten-teräksen sävyyn                              |
| 6. TERÄSLEVY         | Perforoitu corten-teräslevy, 3-5mm   |

# Sähkönsyöttöaseman umpiseinien julkisivut



Pitkä julkisivu, umpiseinä



Lyhyt julkisivu, umpiseinä

## MATERIAALIT JA VÄRIT:

- |    |                   |  |
|----|-------------------|--|
| 1. | HUOPA             | Bitumikermi, musta   |
| 2. | BETONISEINÄ       | Betonielementti, patinavärjätty corten-teräksen sävyyn (esim. Betonipallas Oy) |
| 3. | TERÄSOVET         | Galvanoitu teräs, maalattu corten-teräksen sävyyn                              |
| 4. | KOURUT JA SYÖKSYT | RR31, ruskea   |
| 5. | LISTAT            | Galvanoitu teräs, maalattu corten-teräksen sävyyn                              |
| 6. | TERÄSLEVY         | Perforoitu corten-teräslevy, 3-5mm   |

22.3.2019

5





RAIDE-JOKERI

