

Helsingin kaupungin kirjaamo
PL 10 (Pohjoisesplanadi 11–13)
00099 HELSINGIN KAUPUNKI

Asianne HEL 2014-002344 T 10 03 03, Hankenumero 0584_2

HSY:N KANNANOTTO HONKASUONTIEN ASEMAKAAVAN JA ASEMAKAAVAN MUUTOKSEN OSALLISTUMIS- JA ARVIOINTISUUNNITELMAAN

Helsingin kaupungin asemakaavapalvelussa valmistellaan asemakaavaa Honkasuon luoteisosaan Honkasuontien ympäristöön. Alueelle on suunnitteilla puukerrostaloja, niitä palveleva pysäköintitalo sekä liiketilaa. Uusia asukkaita tulee noin 500.

Helsingin seudun ympäristöpalvelut -kuntayhtymä esittää kannanottonaan asiasta seuraavaa:

Kaavoituksessa tulee huomioida riittävät tilavaraukset vesihuollon putkille ja laitteille. Kaavoituksen yhteydessä tulee laatia alustava vesihuollon yleissuunnitelma kustannusarvioineen ja esittää se kaavaselostuksen osana. Alueen rakennetun ja suunnitellun vesihuoltoverkoston kapasiteetin riittävyys tulee varmistaa yleissuunnittelun yhteydessä.

Vesihuollon osalta HSY:n yhteyshenkilönä asiassa toimii aluepäällikkö Saara Neiramo, puh. (09) 1561 3047, saara.neiramo@hsy.fi.

Helsingin seudun ympäristöpalvelut -kuntayhtymä HSY tekee yhteistyötä kierrätyspisteiden osalta Suomen Pakkauskierrätys RINKI Oy:n kanssa. Rinki Oy pyrkii keskittämään kierrätyspisteet pääosin kauppojen yhteyteen. Pyydämme varaamaan asemakaavaan mahdollisuuksien mukaan tilan kierrätyspisteelle, jos asemakaavaan kaavoitetaan kaupalle paikka.

Lisätietoja kierrätyspisteiden sijoittamisesta saa projekti-insinööri Suvi Anttoselta, puh. 0400 609 494, suvi.anttonen@hsy.fi.

Raimo Inkinen
toimitusjohtaja

Tiedoksi Kirjaamo

Tämä asiakirja on sähköisesti allekirjoitettu.

Aihe: VL: Honkasuontien asemakaavan muutos OAS
Liitteet: Honkasuo DN300.jpg

Lähtettäjä: Kaarlampi Mikko [<mailto:Mikko.Kaarlampi@gasum.com>]

Lähetetty: torstai 19. lokakuuta 2017 13:32

Vastaanottaja: Jaakonaho Ulla <Ulla.Jaakonaho@hel.fi>

Aihe: Honkasuontien asemakaavan muutos OAS

Hei,

Pahoitteluni myöhässä tulevasta kommentista Honkasuontien asemakaavan muutoksen osallistumis- ja arviointisuunnitelmaa koskien.

Gasum Oy pyytää ottamaan huomioon alueen itälaidassa kulkevan DN 300 kaasuputken asettamat rajoitukset rakentamiselle. Alla ote asetuksesta 551/2009 maakaasun käsittelyn turvallisuudesta.

3.3 Suojaetäisyydet

Maakaasuputkisto tulee sijoittaa riittävän etäälle ulkopuolisista kohteista. Erityisistä syistä jäljellä mainitut vähimmäisetäisyydet saa alittaa, jos vastaava suojaustaso voidaan säilyttää.

Maakaasuputken sijaitessa minimipeitesyvyydessä tai kyseessä on maanpäällinen laite tarkoittaa minimietäisyys vaakasuoraa etäisyyttä. Mikäli putki sijaitsee syvemällä, tarkoittaa minimietäisyys todellista etäisyyttä.

3.3.1 Suojaetäisyydet rakennuksista

Suojaetäisyyksiä määritettäessä ulkopuoliset rakennukset jaetaan ryhmiin A ja B.

Ryhmään A kuuluvat yleiset kokoontumiseen tarkoitetut rakennukset: majoitushuoneistot (hotelli, sairaala, vanhainkoti), kokoontumishuoneistot (koulu, elokuvateatteri, suurmyymälä), asuinhuoneistot (kerrostalo). Lisäksi ryhmään A kuuluu räjähteitä valmistava, varastoiva tai käyttävä laitos sekä vaarallisia kemikaaleja teollisesti käsittelevä tai varastoiva laitos.

Ryhmään B kuuluvat asuinhuoneistot (omakotitalo, rivitalo), työpaikkahuoneistot tai muut kuin asumiseen tarkoitetut rakennukset, missä ihmisiä säännöllisesti oleskelee sekä erillinen rajattu alue.

Taulukko 1

Rakennusten suojaetäisyys maakaasun siirtoputkesta

Putken nimelliskoko Etäisyys ryhmän A kohteista, m Etäisyys ryhmän B kohteista, m

| | | |
|--------------------------|-----------|-----------|
| <i>DN ≤ 200</i> | <i>10</i> | <i>5</i> |
| <i>200 < DN ≤ 500</i> | <i>16</i> | <i>8</i> |
| <i>DN > 500</i> | <i>20</i> | <i>10</i> |

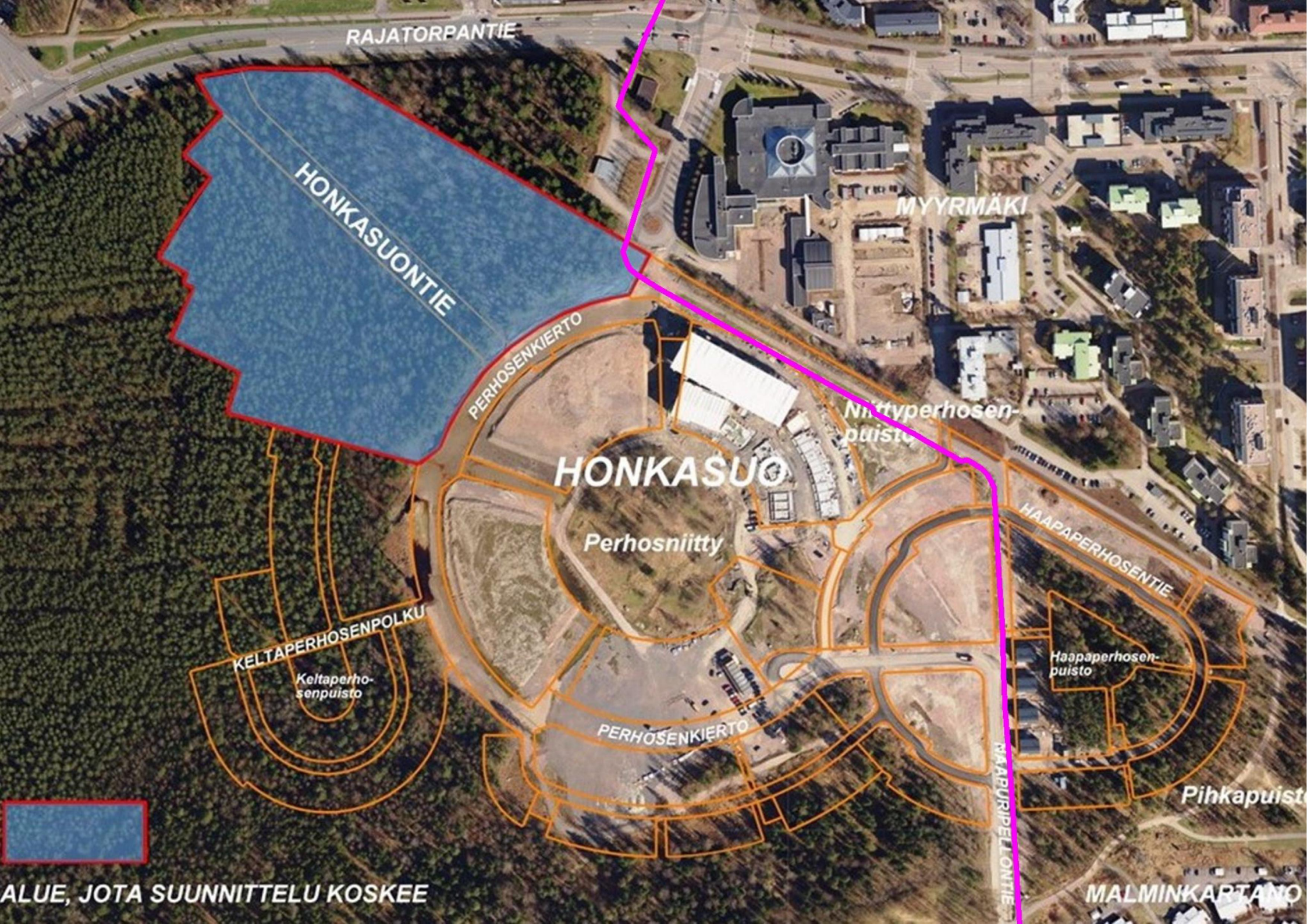
Terveisin
Mikko Kaarlampi
Land Use Engineer

Gasum
Kiehuvantie 189, 45100 Kouvola
Puh. +358400367848
E-mail: Mikko.Kaarlampi@gasum.com
www.gasum.fi

**TANKKAA PUHTAASTI
KOTIMAISTA 89 €/KK**

#AJANKAASULLA

Audi | Mercedes-Benz | Opel | Seat | ŠKODA | Volkswagen



RAJATORPANTIE

HONKASUONTIE

MYYRMÄKI

PERHOSENKIERTO

Niittyperhosenpuisto

HONKASUO

Perhosniitty

HAAPAPERHOSENTIE

KELTAPERHOSENPOLKU

Keltaperhosenpuisto

Haapaperhosenpuisto

PERHOSENKIERTO

Pihkakuisti

RAAPURIPELLONTIE

MALMINKARTANO

ALUE, JOTA SUUNNITTELU KOSKEE