

PINTA-ALAT

LUVASSA SYNTYVÄ UUSI KERROS-ALA

LIPPUHALLIN ALAPUOLELLA	107m ²
KIOSKIHALLIN ALAPUOLELLA	615m ²
LÄNSISIIPPI	720m ²
YHT.	1442m ²

ALUSTAVA SUUNNITELMA

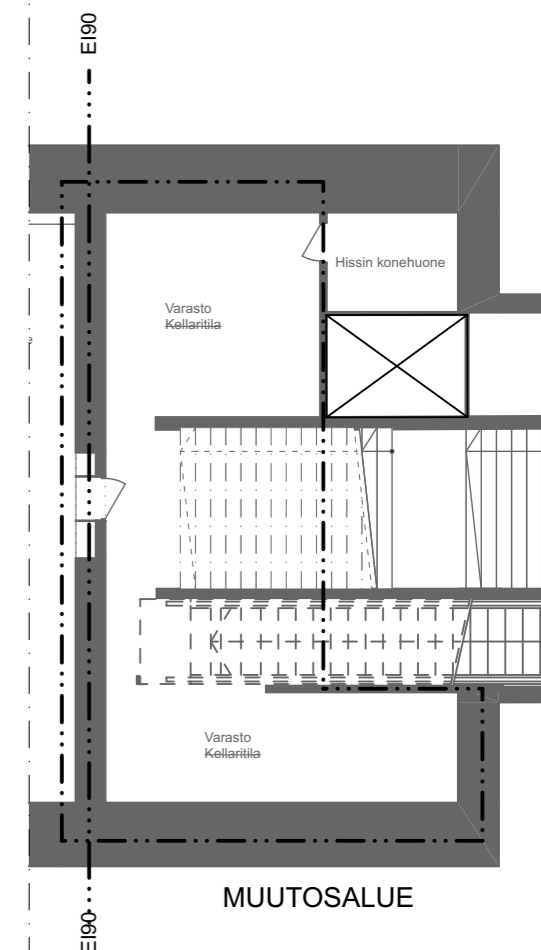
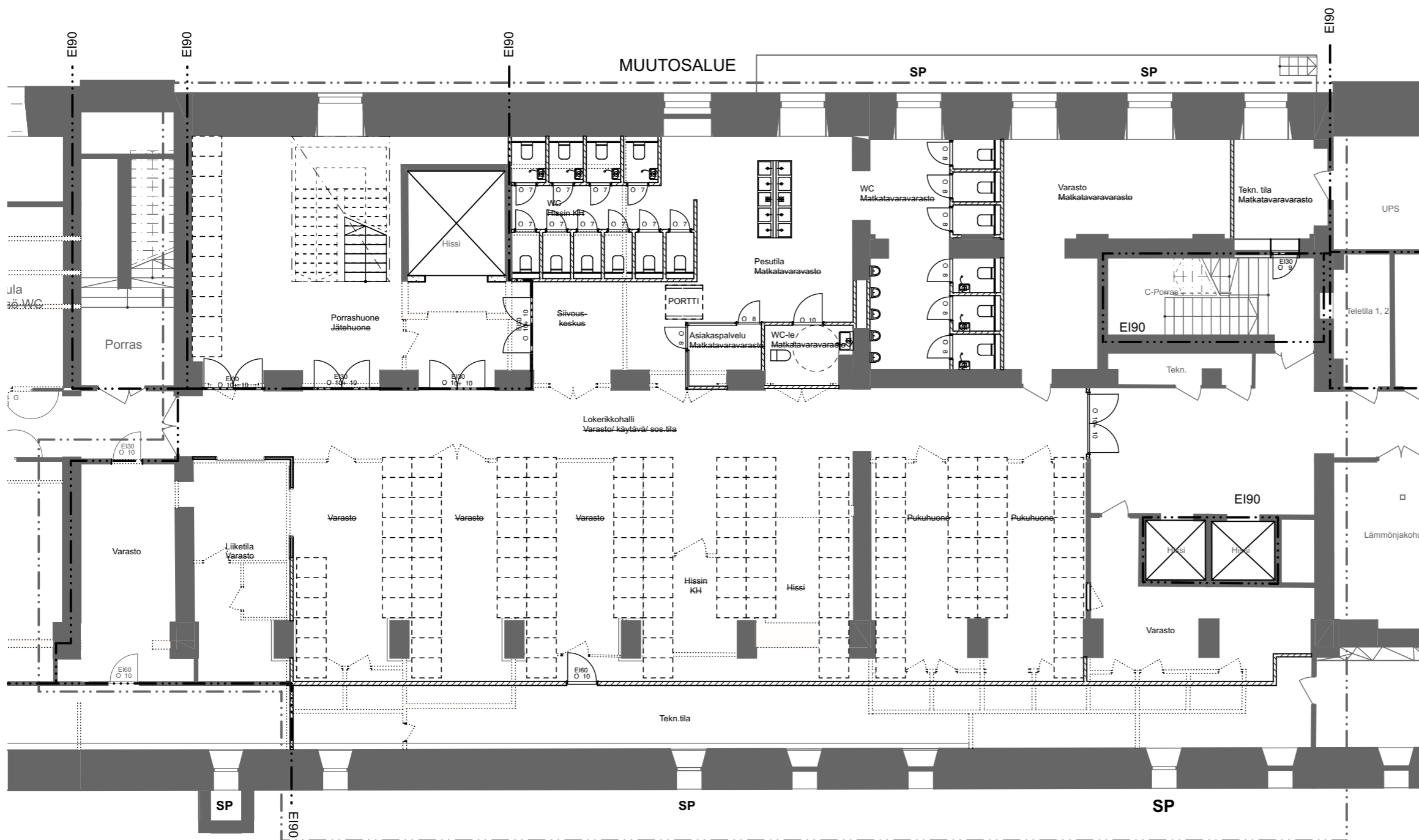
K.osa / Kylä 2	Kortteli / Tila 2011	Tontti / Rn:o 1	Ratu 324	Viranomaisten arkistointimerkintöjä varten
Rakennustoimenpide MUUTOS	Piirustuslaji PÄÄPIIRUSTUS	Juokseva nro. 1		
Rakennuskohteen nimi Päärautatieasema Kaivokatu 1, 00100 Helsinki	Piirustuksen sisältö Asemapiirustus	Mittakaavat 1:1000		
Vastaava suunnittelija, tutkinto ja yhteystieto Minna Lukander, arkkitehti SAFA minna.lukander@talli.fi	Suunnitteluala AR	Piirustuksen numero AR-07-002-001	Muutos	
	Piirustuksen luontipäivä 08.11.2021			

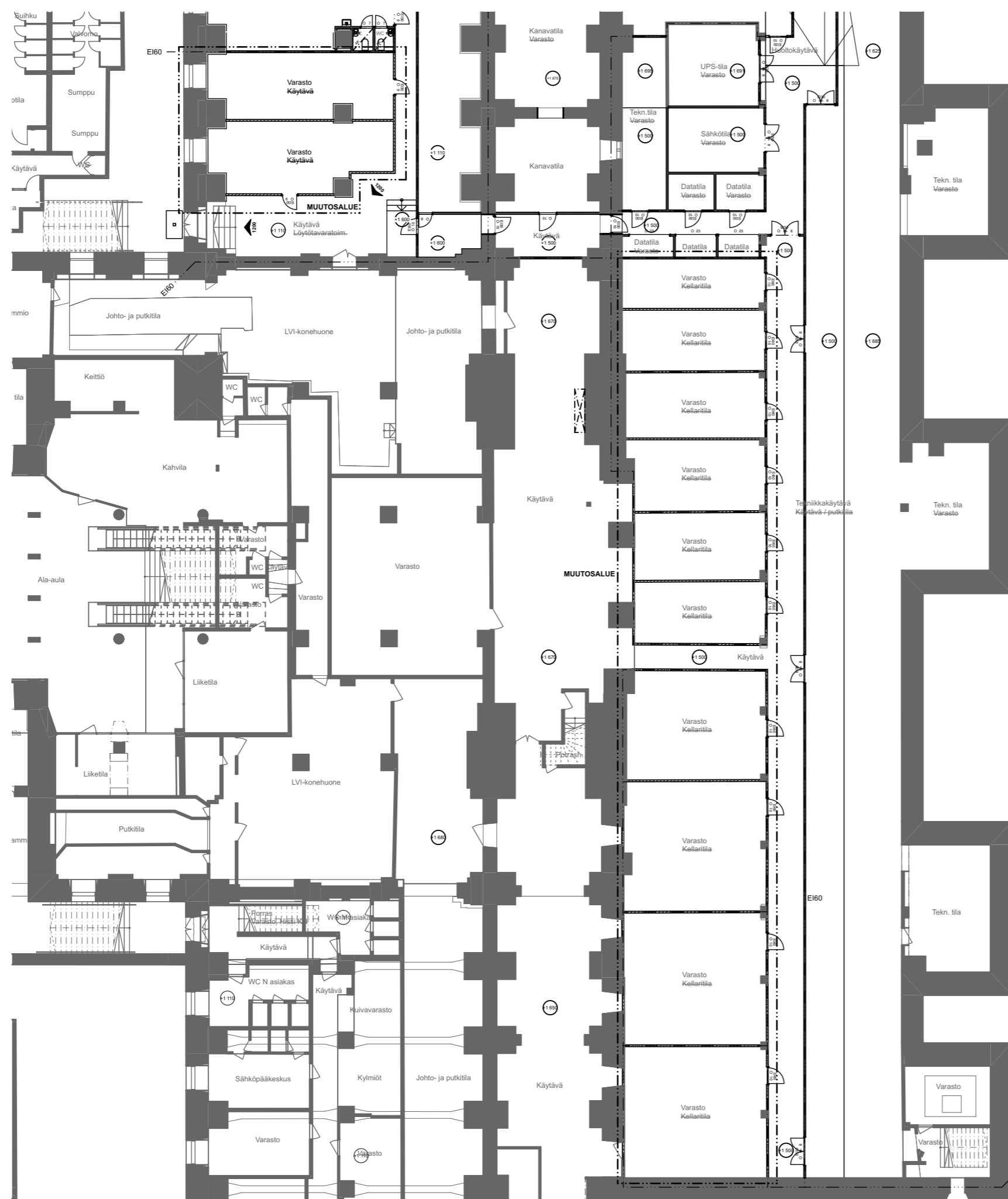
PINTA-ALAT

LUVASSA SYNTYVÄ UUSI KERROS-ALA

LIPPUHALLIN ALAPUOLELLA 107m²
 KIOSKIHALLIN ALAPUOLELLA 615m²
 LÄNSISIIPI 720m²

YHT. 1442m²





PINTA-ALAT

LUVASSA SYNTYVÄ UUSI KERROS-ALA

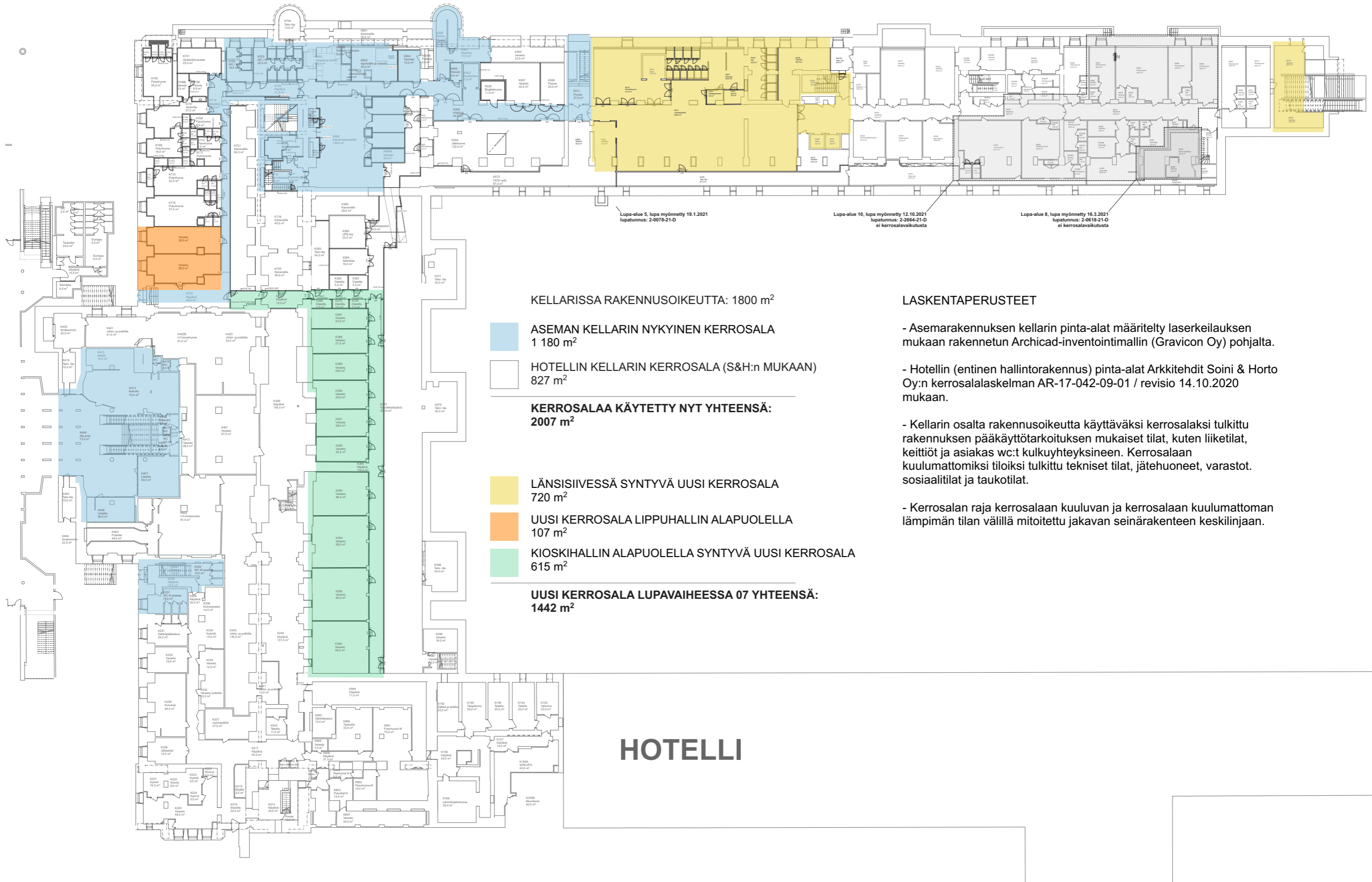
LIPPUHALLIN ALAPUOLELLA
KIOSKIHALLIN ALAPUOLELLA
LÄNSISIIPPI

107m²
615m²
720m²

YHT.

1442m²

Kellari 1:500



KELLARISSA RAKENNUSOIKEUTTA: 1800 m²

ASEMAN KELLARIN NYKYINEN KERROSALA
1 180 m²

HOTELLIN KELLARIN KERROSALA (S&H:n MUKAAN)
827 m²

**KERROSALAA KÄYTETTY NYT YHTEENSÄ:
2007 m²**

LÄNSISIIVESSÄ SYNTYVÄ UUSI KERROSALA
720 m²

UUSI KERROSALA LIPPUHALLIN ALAPUOLELLA
107 m²

KIOSKIHALLIN ALAPUOLELLA SYNTYVÄ UUSI KERROSALA
615 m²

**UUSI KERROSALA LUPAVAIHESSA 07 YHTEENSÄ:
1442 m²**

LASKENTAPERUSTEET

- Asemarakennuksen kellarin pinta-alat määriteltä laserkeilauksen mukaan rakennetun Archicad-inventointimallin (Gravicon Oy) pohjalta.

- Hotellin (entinen hallintorakennus) pinta-alat Arkkitehdit Soini & Horto Oy:n kerrosalalaskelman AR-17-042-09-01 / revisio 14.10.2020 mukaan.

- Kellarin osalta rakennusoikeutta käytettäväksi kerrosalaksi tulkittu rakennuksen pääkäyttötarkoituksen mukaiset tilat, kuten liiketilat, keittiöt ja asiakas wc:t kulkuyhteyksineen. Kerrosalaan kuulumattomiksi tiloiksi tulkittu tekniset tilat, jätehuoneet, varastot, sosiaalitilat ja taukotilat.

- Kerrosalan raja kerrosalaan kuuluvan ja kerrosalaan kuulumattoman lämpimän tilan välillä mitoitettu jakavan seinärakenteen keskiliinjaan.

HOTELLI