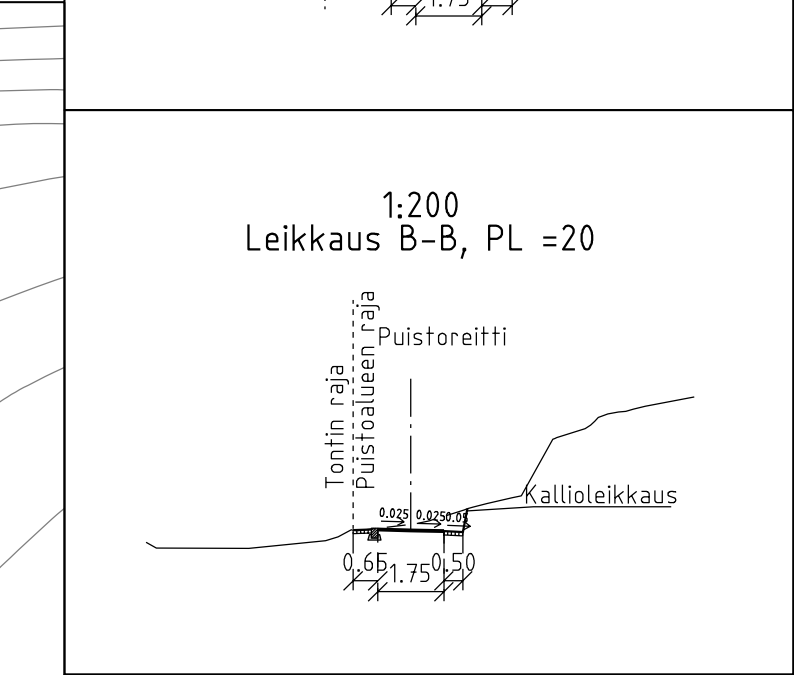
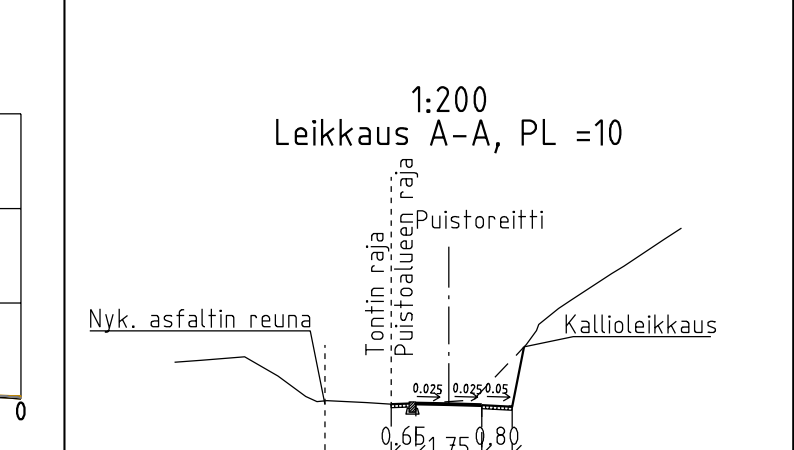
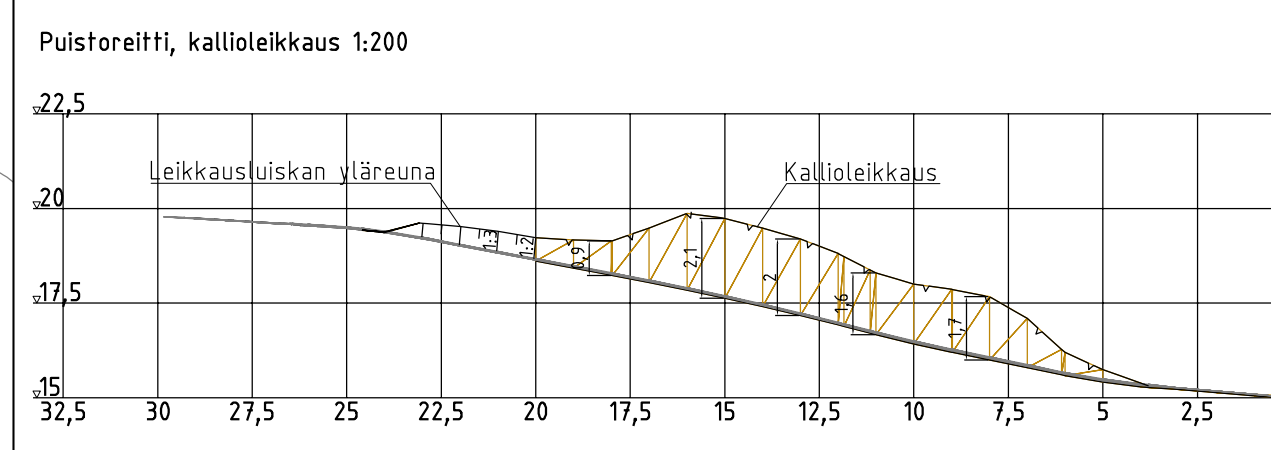
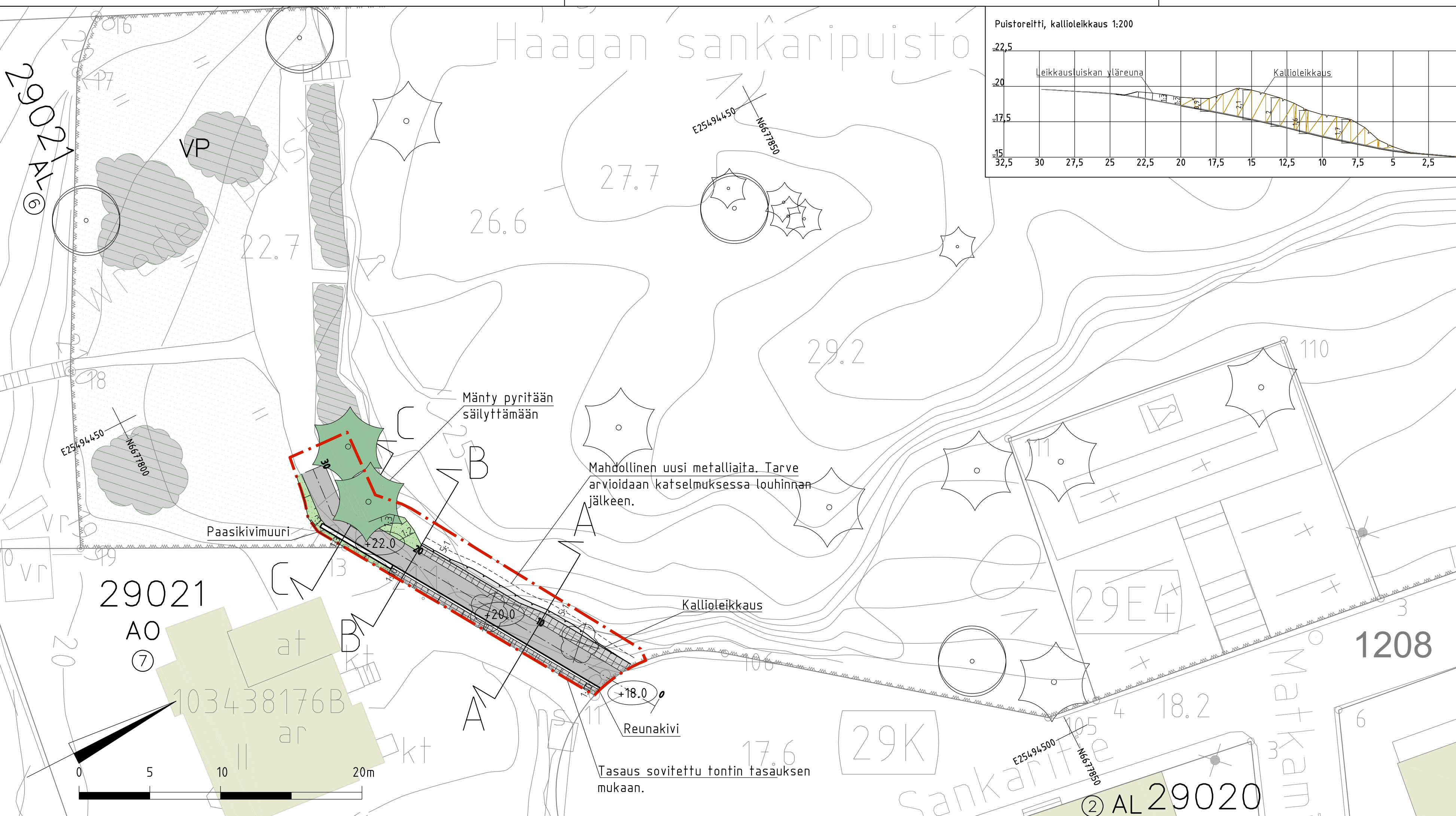
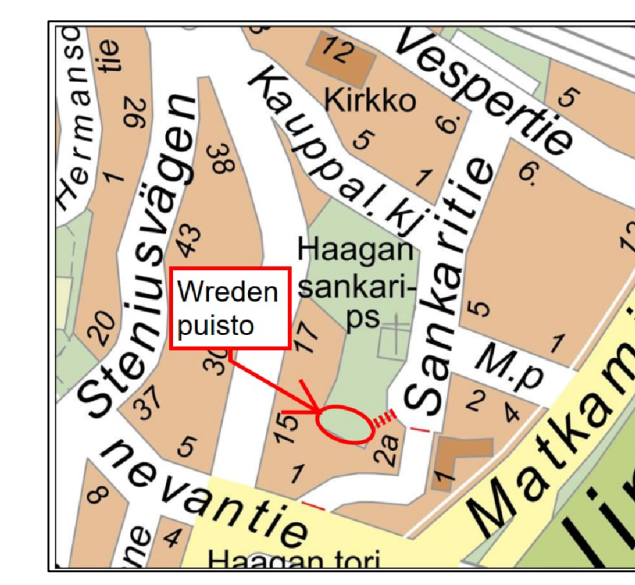


Haagan sankaripuisto



- Merkinnät:**
- Puistosuunnitelman raja
 - Säilytettävä nurmi
 - Säilytettävä puiston kasvillisuus
 - Mitattu, säilytettävä puu
 - Poistettava puu
 - Nurmi
 - Kallioleikkaus
 - Asfaltti, puistoreitti
 - Noppakiveys 90x90x90 mm -ruutuladonta, harmaa, lohkottu -asennus maakosteaan betoniin
 - Luonnonreunakivi h170, harmaa, näkymä 4cm
 - Paasikivimuuri, harmaa luonnonkivi, näkymä 30cm
 - Metalliaita, tarve arvioidaan katselmuksessa louhinnan jälkeen



Helsinki Kaupunkiympäristön toimiala		www.hel.fi	
KAUP.OSA, OSA-ALUE		sähköposti: etunimi.sukunimi@hel.fi	
29. Haaga, Etelä-Haaga			
HAAGAN SANKARIPUISTO			
Kulkuyhteyksien parantaminen			
Puistosuunnitelma			
MK	LIITTYVÄ	NRO	KHS
1:200,	KORVAA	VIO 6267/1	KYLK
1:200	KORVATTU VIO 6267/1 (osittain)	TASOKOORDINAATISTO: ETRS-GK25	HYV.
	ASEMAKAAVA 9245	KORKEUSJÄRJESTELMÄ: N2000	TARK.
	LIIKENNES.		PROJ.
wsp		WSP Finland Oy	HYV.
		Pasilan asema-aukio 1, 13. krs	TARK. 31.10.2022 A. Kaituri
		00520 Helsinki	LAAT. 31.10.2022 R. Tapanila / J. Hyvönen
		Puh: 0207 864 11	