



Rakennusoikeuslaskelma:

Rakennusoikeus	2500 m ²
Alueella käyttämättä RO:	439 m ²
Hallin pinta ala	473 m ²
RO-yllitys 1,4%	34 m ²
Autopaikat lisävuokra-alueella	15ap
Vaatus 1ap / 2 venepaikkaa	7ap
Rakennuksen paloluokka	P3

Asemakaava no 7415, vahvistettu 1977

Sarvastonvalkama

Kenttä

412-7-4

par

4.1

4.6

2.5

2.9

3.8

3.9

4.3

5.3

3.9

4.1

3.9

3.4

4.7

5.0

5.4

6.1

6.0

5.7

5.7

5.6

5.2

5.2

5.2

5.2

4.6

4

2,400

15,000

6,000

4,90

4,90

+5,20

+5,20

31,560

40,000

asf.

asf.

asf.

kt

kt

kt

ptr

kt

var II

var I

vi

kt

kt

5.2

5.2

5.2

5.2

3.1

3.1

3.1

3.1

3.1

3.1

3.1

3.1

3.1

3.1

3.1

4.1

4.1

4.1

4.1

4.1

4.1

4.3

4.3

4.3

4.3

4.3

0.5

0.5

0.5

0.5

0.5

1.5

1.5

1.5

1.5

5.9

5.9

5.9

5.9

5.9

5.9

5.9

5.9

8.1

8.1

8.1

8.1

8.1

8.1

8.1

8.1

8.1

8.1

7.6

7.6

7.6

7.6

7.6

7.6

7.6

7.6

7.6

7.6

7.6

7.6

8.6

8.6

8.6

8.6

8.6

8.6

8.6

8.6

8.6

8.6

8.6

8.6

8.6

0.5

0.5

0.5

0.5

0.5

0.5

0.5

0.5

0.5

0.5

0.5

0.5

0.5

0.5

0.5

7.5

7.5

7.5

7.5

7.5

7.5

7.5

7.5

7.5

7.5

7.5

7.5

7.5

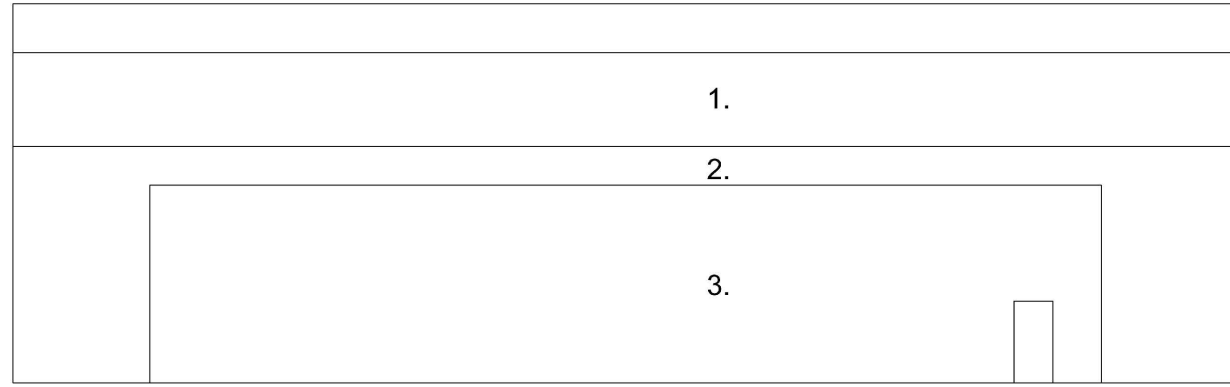
7.5

7.5

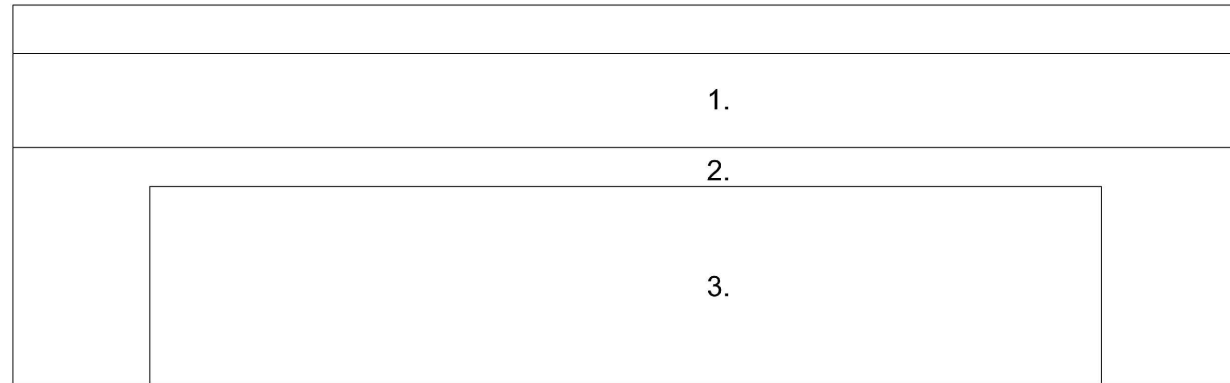
	3 m ser. asemakaava-alueen ulkopuolella oleva viiva, jota vahvistaminen koskee
	Eri asemakaavamääräysten alaisten alueen osien välinen raja
	Korttelin, korttelinosan ja alueen raja
	Ohjeellinen jalankululle ja pyöräilylle varattu alueen osan tai muun sellaisen alueen raja
	Ohjeellinen tontin raja
	Kaupunginosan numero
	Kaupunginosan nimi
	Korttelin numero
	Tontin numero
	Kadun tai ulkoilualan nimi
	Rajan osa, jonka yli ajoneuvoliikenne on kielletty
	Yleiselle jalankululle ja pyöräilylle varattu katualue
	Yleiselle jalankululle ja pyöräilylle varattu alueen osa
	Yleiselle jalankululle ja pyöräilylle varattu liikennemäinen alueen tai korttelin osa
	Eri tasossa kadun poikki johdettava jalankulku- ja pyörätie
	Istutettava tai luonnonomukaisessa puistomaisessa kunnossa pidettävä alueen osa
	Istutettava alueen osa, jolle saa rakentaa teitä jalankulkua, pyöräilyä ja huoltoajajoukkoa varten
	Ohjeellinen istutettava tai luonnonomukaisessa puistomaisessa kunnossa pidettävä katualueen osa. Katu- ja puistomaisissa alueilla suoritettavissa on pidettävä erityistä huolta siitä, ettei olemassa olevaa puustoa vahingoiteta
	Tontin tai alueen osa, jolla ei saa suorittaa sellaisia rakennustoimenpiteitä, jotka häiritsevät viemärien, vesijohtojen tai kaukolämpöjohtojen rakentamista, korjaamista tai kunnossapitoa
	Rajan osa, johon saa rakentaa kiinni. Rakennettaessa 4 m lähemmäksi rajaa, ei rajanpuoleiseen seinään saa sijoittaa asuinhuoneiden pöykkinöitä
	Alueen tai korttelin osa, jolla tontilleajo ja huoltoajajoukko on sallittu
	Roomalainen numero osoittaa rakennusten, rakennuksen tai sen osan suurimman sallitun kerrosluvun
	Arabialainen luku osoittaa kuinka monta neliometriä kerrosalaa saa rakennusalueella rakentaa
	Tonttitahokkenuusuku eli tontin kerrosalan suhde tontin pinta-alaan
	%-luku osoittaa, kuinka suurelle osalle alueen pinta-alaasta saa rakentaa alueen käyttöä palvelevia enintään 2-kerroksisia rakennuksia
	Rakennusala
	Rakennusala, jolle saa rakentaa ryymälän.
	Pumppaamon rakennusala
	Vesialue, jolle saa sijoittaa laitureita
	Veneiden säilytys- ja autojen pysäköintialue
	Veneilyä palvelevien tilojen rakennusala
	Ohjeellinen lasten leikkitoimintaa varten varattu alueen osa
	Ohjeellinen palloliikukenttä
	Tontti, jolla olevia rakennuksia ei saa purkaa eikä niissä suoriteta sellaisia lisärakennus- tai muutostöitä, jotka turmelevat julkisivujen tai sisätilojen kulttuurihistoriallista tai rakennustaitteellista arvoa ja tyyliä. Myöskään ei saa tehdä muutostöitä, jotka turmelevat puustoa tai muuttavat piha-alueen alkuperäistä luonnetta
	Risti merkinnän päällä osoittaa merkinnän poistamista
	Omakotirakennusten, rivitalojen ja muiden kytkettyjen rakennusten korttelialue

	Tontti, jolla olevia rakennuksia ei saa purkaa eikä niissä suoriteta sellaisia lisärakennus- tai muutostöitä, jotka turmelevat julkisivujen tai sisätilojen kulttuurihistoriallista tai rakennustaitteellista arvoa ja tyyliä. Myöskään ei saa tehdä muutostöitä, jotka turmelevat puustoa tai muuttavat piha-alueen alkuperäistä luonnetta
	Risti merkinnän päällä osoittaa merkinnän poistamista
	Omakotirakennusten, rivitalojen ja muiden kytkettyjen rakennusten korttelialue
	Erillisten enintään kahden asunnon pientalojen korttelialue
	Merkintä osoittaa, että tontille saa asuutokerosalan lisäksi rakentaa asukkaiden käyttöön tarkoitettuja varasto-, autosuoja-, huolto- ja virkistystä palvelevia tiloja enintään 15 % tontin asuutokerosalasta. Tämän lisäksi saa rakentaa autokatoksia, joiden kerrosala on enintään 15 m ² /asunto, kuitenkin enintään 15 % asuutokerosalasta
	Merkintä osoittaa, että tontille saa asuutokerosalan lisäksi rakentaa asukkaiden käyttöön tarkoitettuja varasto-, huolto- ja virkistystä palvelevia tiloja enintään 12 % tontin asuutokerosalasta. Tämän lisäksi saa rakentaa kerrosalaa enintään 15 m ² /asunto, kuitenkin enintään 20 % Tontille on rakennettava lasten leikkitoimintaa ja asukkaiden aluetta vähintään 20 % asuutokerosalasta
	Asuinrakennusten korttelialueella saa samaan kaksikerroksiseen enintään 500 m ² ja yksikerroksiseen enintään 300 m ² kerrseen enintään 150 m ² kerrosalaa
	Asuinrakennusten korttelialueella asuinrakennusten vähimmäis- tai puuston rajasta on 4 m ellei rakennusrajoin toisin määrätä ja autokatoksen saa maanpinnan suostuksella sijoittaa lähemmäksi rajaa tai rajaa kiinni, mikäli olemassa olevaa puustoa ei turmella. Samalla tontilla olevien rakennusten etäisyyden toisistaan on oltava riittävät
	Yleisten rakennusten korttelialue
	Opetus- ja sosiaalista toimintaa palvelevien rakennusten korttelialue
	Puistoalue
	Venepaikka-alue Alueella saa aidata vain vp-alueet
	Urheilukeskusalue, johon saa rakentaa urheilutoimintaa palvelevia rakennuksia ja laitteita
	Retkely- ja loma-alue
	Fysikkimaisialue
	Autopaikkojen vähimmäismäärät: AOR- ja AO-korttelialueilla 1 autopaikka / asunto YOS-korttelialueella 1 autopaikka / 150 kerrosalaa ² tai 1 autopaikka / 2 toimihenkilöä + 1 autopaikka / 4 opiskelijaa (yli 18 v)
	UVS-alueella 1 autopaikka / 2 venepaikkaa
	Laajasalontiehen rajoittuvilla tonteilla ajoneuvoliikenteen melulle alttiina olevan asuinhuoneen ikkunaseinän ääneneristävyyden on oltava vähintään 30 dB(A). Tontit on aidattava Laajasalontien puolelta
	Rakennusten enimmäiskorkeudet: 2-kerroksinen asuinrakennus 6 m 1-kerroksinen asuinrakennus 4 m Talousrakennus 3,5 m Autokatos 3 m
	Rakennettavat tontinosat, joita ei käytetä leikki- tai oleskelualueina, kulkuteinä eikä vaadittuun määrään autopaikkoja, on istutettava tai pidettävä luonnonomukaisessa puistomaisessa kunnossa
	LP-alueet ja pysäköintialueet tonteilla on jaettava istutuksilla enintään 500 m ² suuruisiin osiin
	Muuntaja-alue
	Voimansiirtoalue
	Vesialue

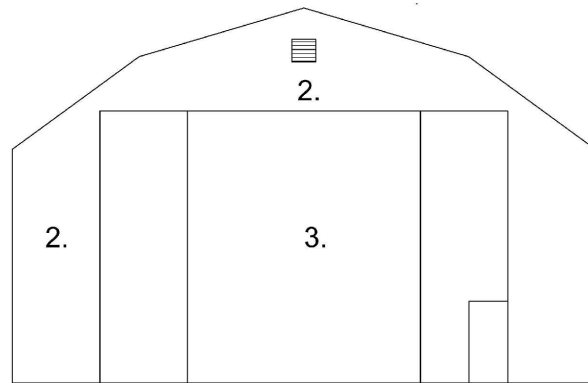
K.osa/Kylä 412	Kortteli/Tila 7	Tontti/Rno. 4	Viranomaisten merkintöjä varten
Rakennustoimenpide TILAPÄINEN UUDISRAKENNUS			Juoks. no. 1/3
Rakennuskohteen nimi ja osoite TOP-BOAT OY Säilytyshalli Isonsarvastontie 6 00840 Helsinki			Piirustuksen sisältö ASEMAPIIRUSTUS Mittakaavat 1:1000
Suunn.ala ARKKITEHTITOIMI KAASINEN SÖRNÄISTENKATU 19 A 11 00580 HELSINKI 045 1314031 esko.kaasinen@welho.com			Työ no. 312 Piir.no. 002 01 Muutos
Päiväys 10.9.2023	Allekirjoitus		Yht.henk. EK Muutospvm



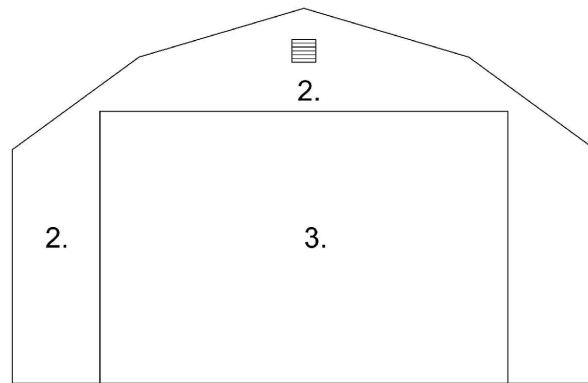
JULKISIVU POHJOISEEN



JULKISIVU ETELÄÄN



JULKISIVU ITÄÄN

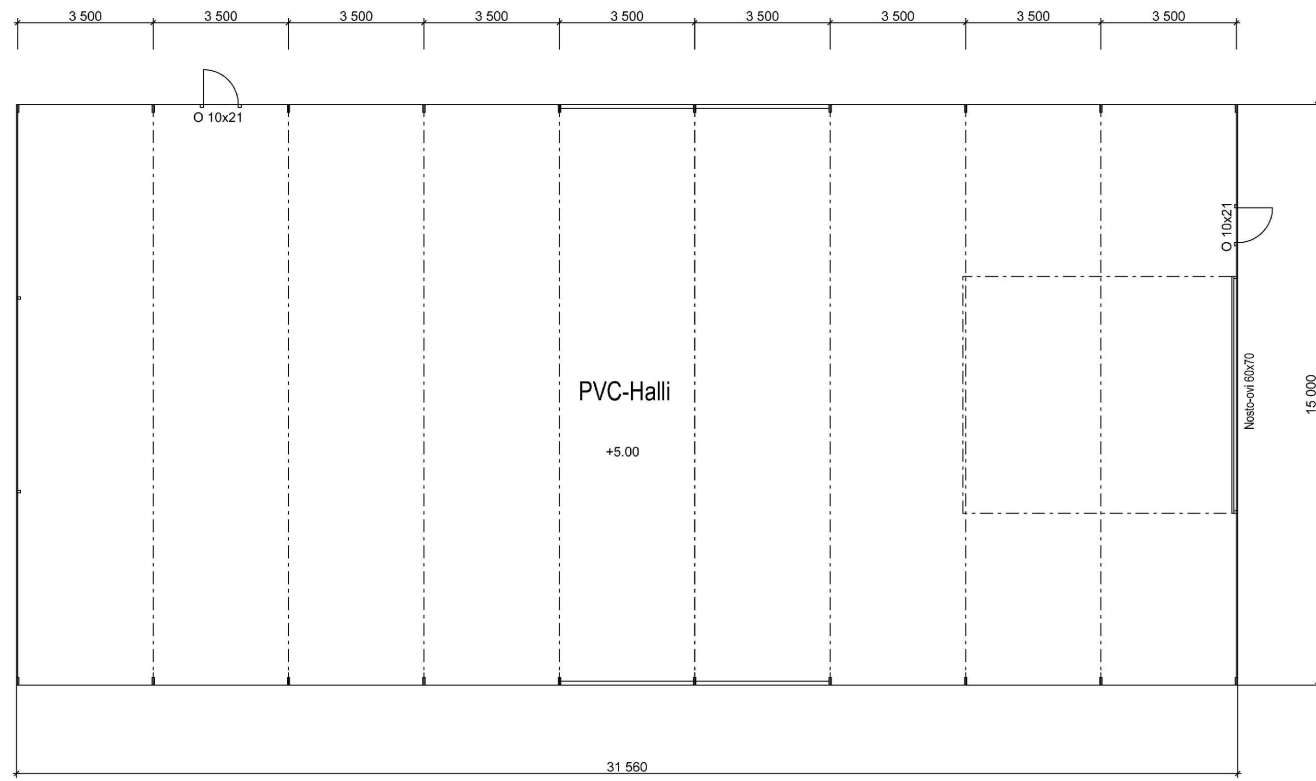


JULKISIVU LÄNTEEN

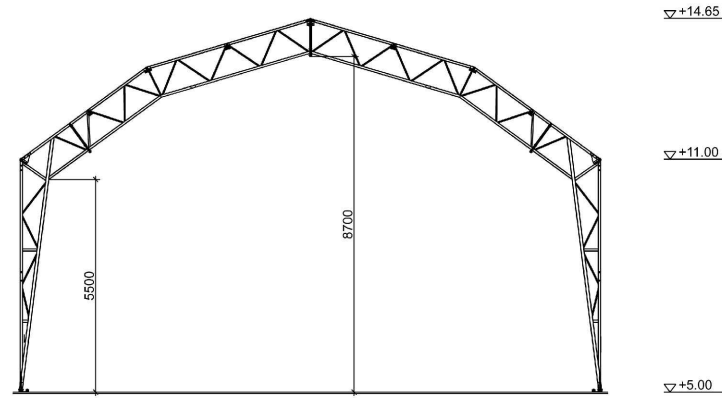
JULKISIVUMATERIAALIT JA -VÄRIT

1. PVC kate, väri Keskiharmaa
2. PVC kate, väri Vaalean harmaa
3. PVC kate, väri Luonnon valkoinen

K.osa/Kylä 412	Kortteli/Tila 7	Tontti/Rno. 4	Viranomaisten merkintöjä varten	
Rakennustoimenpide TILAPÄINEN UUDISRAKENNUS			Piirustuslaji PÄÄPIIRUSTUS	Juoks. no. 2/3
Rakennuskohteen nimi ja osoite TOP-BOAT OY Säilytyshalli Isonsarvastontie 6 00840 Helsinki			Piirustuksen sisältö POHJAPIIRUSTUS LEIKKAUS A-A	Mittakaavat 1:200
Suunn.ala		Työ no.	Piir.no.	Muutos
AR		312	003 01	
Päiväys 10.9.2023		Allekirjoitus		Yht.henk. EK
		ARK file		Muutospvm



POHJA



LEIKKAUS

Kylmä rakennus
Paloluokka P3
Palovaarallisuusluokka 1
Suojautusluokka 1
Kantavat rakenteet -

YP:
PVC-kate polymer 8540, 900g/m², palosuojaus DIN 4102 B1
Kuumasinkitty teräsrivet k2000
Kuumasinkitty teräsrivetti k3500
Sisäkangas: PVC-muovitettu polyesterikangas 550 g/m²,
Palosuojakäsittely, valkoinen

US:
PVC-kate polymer 8540, 900g/m², palosuojaus DIN 4102 B1
Kuumasinkitty teräsrivetti k3500
Sisäkangas: PVC-muovitettu polyesterikangas 550 g/m²,
Palosuojakäsittely, valkoinen

AP:
Asfaltti 50mm
Murske 600mm
Routaeristys pohjamaan mukaan
Pohjamaa

Rakenteet rakennus suunnitelmien mukaan
LVIS erikoisuunnitelmien mukaan

K.osa/Kylä 412	Kortteli/Tila 7	Tontti/Rno. 4	Viranomaisten merkintöjä varten
Rakennustoimenpide TILAPÄINEN UUDISRAKENNUS	Piiirustuslaji PÄÄPIIRUSTUS		Juoks. no. 2/3
Rakennuskohteen nimi ja osoite TOP-BOAT OY Säilytyshalli Isonsarvastontie 6 00840 Helsinki	Piiirustuksen sisältö POHJAPIIRUSTUS LEIKKAUS A-A		Mittakaavat 1:200
Suunn.ala AR			Työ no. 312
Piiir.no. 003 01			Muutos
Päiväys 10.9.2023	Allekirjoitus	Yht.henk. EK	Muutospvm