



RAKENNUSOIKEUS	3667 kem2
TONTIN 6 PINTA-ALA	733 m2
KÄYTETTY RAKENNUSOIKEUDELINEN KERROSALA	3667 kem2
KERROSALA 1.-12. krs	3915 kem2
KELLARI K1-K3	767 brm2
AUTOHALLI K1-K3	1222 brm2
KOKONAISALA	5905 brm2

RAKENNUKSEN PALOLUOKKA P1
 RAKENNUKSEN PALOTURVALIUSUUDEN RISKITASOLUOKKA R1
 KORTTELIN KAIKKI RAKENNUKSET JA PYSÄKÖINTIHALLI VARUSTETAAN AUTOMAATTISELLA SAMMUTUSJÄRJESTELMÄLLÄ (SPRINKLER).
 SPRINKLERIKESKUS SUJATSEE TONTILLA 3, K2-KELLARIKERROKSESSA (AS OY HELSINGIN VIELLISYYS).
 TONTIN 6 RAKENNUKSEN PORRASHUONE VARUSTETAAN KIINTEÄLLÄ SAMMUTUSVESIPUTKISTOLLA, ns. KUIVANOUSU. KUIVANOUSUJEN SYTÖTÖIITTIMET ASEMAKAAVAKADULLA KATUTASOSSA +19.20.
 KORTTELIN 17028 TONTILLE 2, 3, 5 JA 6 ON LAADITTU YHTEINEN KOKO KORTTELIA KOSKEVA PALOTEKNINEN SUUNNITELMA.
AUTOPAIKKALASKELMA:
 ASEMAKAAVAN MUKAINEN AUTOPAIKKAAVATIMUS VÄHINTÄÄN 1AP/145kem2
 3667/145 = (25.3) 26AP, JOSTA LE-AUTOPAIKKOJA VÄHINTÄÄN 1/30AP = 1 LE-AP
 TONTILLE 6 TOTEUTETAAN 26AP.

AUTOPAIKOISTA 19AP SUJATSEE KORTTELIN YHTEISESSÄ PIHAKANNEN ALLE RAKENNETTAVASSA 3-KERROKSISSA AUTOHALLISSA JA 7AP SOFIMUKSEN MUKAISESTI ITÄ-PASILAN PYSÄKÖINTI OYN HALLINNOISSA PYSÄKÖINTIHALLIEMISSA.
 KORTTELIN YHTEISESSÄ AUTOHALLISSA ON YHTEENSÄ 86AP. AUTOPAIKAT SUIJTUVAT AUTOHALLIN TONTIN 2, 3, 5 JA 6 YHTEISJÄRJESTELYSOPIMUKSEN MUKAISESTI.
 AJO KORTTELIN YHTEISEEN AUTOHALLIN ASEMAKAAVAKADULLA TONTIN 5 JA 6 KALUTTA.
 ITÄ-PASILAN PYSÄKÖINTI OYN PYSÄKÖINTILAITOKSET SUJATSEVAT ALLE 400m:n ETÄISYYDELLÄ KORTTELIN 17028 KIINTEISTÖÄ.

POLKUPYÖRÄPAIKKALASKELMA:
 ASEMAKAAVAN MUKAINEN PP-PAIKKAAVATIMUS VÄHINTÄÄN 1PP/30kem2
 3667/30 = 122PP
 PP-PAIKAT SUJATSEVAT YHTEISJÄRJESTELYSOPIMUKSEN MUKAISESTI TONTIN 5 JA 6 1.KRS:N JA K2-KELLARIKERROKSEN ULKOILUVALINEVARASTOISSA.

VÄESTÖSUOJA:
 SUOJALUOKKA S1
 HENKILÖMÄÄRÄ 87
 TARVITTAVA VARSINAINEN SUOJA-ALA 78,8m²
 RAKENNETTAVA ALA 80,5m².

ASEMAKAAVAN EDELLYTÄMÄ VIHERRAKENTAMINEN VÄHINTÄÄN 50% OSUUS KORTTELIN KATTOPINTA-ALASTA SUIJTUU TONTIN 2 (23%) JA TONTIN 3 (29%) RAKENNUSTEN VESIKATTOILLE.

PIHAN SADEVEDET VIIVYTETÄÄN JA OHJATAAN KAUPUNGIN SADEVESIVERKOSTOON. HULEVESI VOI IMETTÄÄ TONTILLA MAAPERÄÄN, EIKÄ RAKENTAMA MAANALAISTA HULEVESIEN VIIVYTYSJÄRJESTELMÄÄ, KOSKA KAIKKIEN RAKENNUSTEN KELLARIKERROKSET KATTAVAT KOKO KORTTELIN PINTA-ALAN.

PIHAN JÄSENTELY ESITETTY TARKEMMIN PIHASUUNNITELMASSA.
 TONTILLE 17028-2, 17028-3, 17028-5 JA 17028-6 ON LAADITTU YHTEISJÄRJESTELYSOPIMUS RASTELUONTOISISTA OIKEUKSISTA.

- ASEMAKAAVAMERKINNÄT JA MÄÄRÄKSET**
- AK Asuinrakennosten korttelialue.
 - 2 m kaava-alueen rajan ulkopuolella oleva viiva.
 - Korttelin, kortteliosan ja alueen raja.
 - Osa-alueen raja.
 - Oheellinen alueen tai osa-alueen raja.
 - Oheellinen tontin raja.
 - Risti merkinnän päällä osoittaa merkinnän poistamista.
- 17028**
- Korttelin numero.
 - Oheisen tontin numero.
 - 2430 Rakennusluvasta verostamattomana.
 - +25.7 Pihakannen ikimääräinen korkeusaste.
 - VI Roomalainen numero osoittaa rakennuksen, rakennuksen tai osan suurimman sallitun kerrosluvun.
- Rakennuksen tai sen osan suurin sallittu korkeusaste:
 + 47.0 kun kerrosluku on VI,
 + 55.5 kun kerrosluku on IX,
 + 64.5 kun kerrosluku on XII.
- Rakennusta.
- Maanantoinen tila.
- Uloko, jonka alle tulee jäädä vähintään 9,0 metriä vapaaksi tilaa. Ulokoalan alla maan tai pihakannen pinta saa olla korkeintaan 1,0 metrin viereisen kadun tasoa ylempänä. Ulokoalueen riistään tulee olla samassa korkeudessa viereisen korttelin VI-kerroksen rakennuksen osan riistään kanssa.

- Huoli osoittaa rakennustalon sivun, johon rakennus on rakennettava kiinni.
- Leikkialueeksi varattu oheisen alueen osa.
- Oheellinen istutettava alueen osa.
- Oheellinen istutettava alueen osa, jossa on otettava puuta ja pensaita.
- Maanantoinen tekninen tuolion tunneli, jonka kohdalla ei saa suorittaa purkua, kaivua eikä louhintaa siten, että silloin aiheutuu tunnelille häiriitä.
- Juna- ja rautatiepuolelta rakennuksen 1. kerroksessa on sijoitettava jalankulkuympäristöä elävöittävää, yleisölle avointa liike- tai palvelu- tai vähintään 250 k-m² tiloita on järjestettävä esteettömän saavutettavaksi suoraan kadulta.
- Rakennuksen 1. kerroksessa ei saa asuntota sijoittaa kadun väreisen lukuun otettamatta päällystystä, joka avautuu myös etelään Arndt Peurisen puistoon. Juna- ja rautatiepuolelta rakennuksen 1. kerroksessa ei kuitenkaan saa sijoittaa asuntota.
- Kadun puolella esimääräisessä kerroksessa asuinhuoneen lattian tulee olla vähintään 0,7 m viereisen kadun pintaa ylempänä huoneen ikkunan avautuessa kadulle.
- Asukkaiden käyttöön on rakennettava riittävästi varasto- ja huolto-tila sekä vähintään:
 - 1 talopesu
 - 1 talousaurin / 30 sanointia asuntoa
 - 1 % asuma-alueen merkitystä kerrosalasta harraste-, kokonumis- tai vastaava yhteisöllä.
- Asukkaiden yhteiskäytössä oleva talopesu tulee rakentaa rakennuksen 1. kerroksessa. Pesulaitosten yhteyteen tulee rakentaa harraste-, kokonumis- tai vastaava yhteisö.
- Asukkaiden yhteiskäytössä olevia saunatiloja tulee rakentaa korkeintaan VI- ja XII-kerroksien rakennuksen osien katolle tai kerroksien tontin, jotka liittyvät alennan rakennuksen osien katolle tai ovat sen yläpuolella.

Saunailojen yhteyteen tulee rakentaa harraste-, kokonumis- tai vastaava yhteisöllä ja kattoterassi, parveke tai pihapiha-alue.

Katolle rakennettavat saunastoasut ja niiden liittyvät yhteis-, porrashuone- ja tekniset tilat tulee rakentaa pääosin alennan rakennuksen osan räystäälinjasta sisäinvedetyinä ja niiden pinta-ala saa olla yhteensä korkeintaan 250 k-m² / kattolataso. Tilat saa rakentaa yhteen kerrokseen kaavaan merkityn kerrosluvun ja ylimmän sallitun korkeusasteen estämättä.

Asukkaiden yhteiseen käyttöön osoitettavat varasto-, huolto-, harraste-, kokonumis-, sauna- ja pesulaitat saa rakentaa kaavaan merkityn rakennuskouden lisäksi. Mikäli porrashuone toteutetaan kahdella postumelleportaalilla, saa toisen portaan rakentaa kaavaan merkityn rakennuskouden lisäksi. Tiloja varten ei tarvitse rakentaa autopaikkoja.

Katu- ja puistoalueen puoleiset parvekkeet tulee ruuottaa rakennuskoostojen ja ne saavat ulottua tontin ulkopuolelle katusuunnalla enintään 1,0 metriä ja puistoalueelle enintään 1,5 metriä. Katualueelle ulottuvan parvekkeen alapinnan on oltava vähintään 6,0 metriä katupinnan yläpuolella ja puistoalueelle ulottuvan parvekkeen alapinnan vähintään 3,0 metriä puiston maapinnan yläpuolella.

Tontilla rakennusalueen rajoja ei saa ylittää.

Korttelin sisäpihan on muodostettava yhteinen leikki- ja oleskelualue. Tonttien välisiä rajoja ei saa aidata.

Jätehuoltoalut tulee sijoittaa pihakannen tason sisäpihan tiloihin.

Jyömyties pihakannen alapinnalla tiloihin tulee olla Asema- ja maankäyttöä koskevia teknisiä tasotiloja +19.

Ziin sallittu ohjaintaso on +14.5.

Purku- tai rakennustyöt eivät saa aiheuttaa vaurioita korttelia ympäröiville kansirakenteille. Kansirakenteisiin tehtävistä muutoksista on sovittava kaupungin kanssa.

Rakennukset tulee suunnitella tasakattoisiksi sisäpuolisen syöksytörvin.

Katolle sijoitettavat konehuoneet, tekniset tilat ja laitteet tulee suunnitella kokonaisuutena. Katolla tilat tulee jäsentää siten, että ne muodostavat rakennuksen julkisivusta sisään vedettyjä yhtenäisiä elementtejä. Katolla tilat saa rakentaa yhteen tasoon ylimmän sallitun korkeusasteen estämättä. Tilat saa sijoittaa myös ylempiin kerroksiin kaavaan merkityn rakennuskouden lisäksi.

Autojen pysäköintihallien ilmanvaihtokäyttöä tulee ulottaa ylimmän vesikatton yläpuolelle rakennuksen rungon seidiä.

Hulevesien johtamista sadevesijärjestelmään tulee viivytää viherkatoilla ja pihakansi-istutuksilla. Viherkatoja tulee rakentaa vähintään 50 % korttelin kattoalasta. Muille kattoalustoille tulee sijoittaa terrasseja ja oleskelupaikkoja asuunkäytön käyttöön. Käytettävien viherkattojen korkeusasteen vähimmäisarvo rakennuksen osan katolla tulee olla vähintään puoli-intensivinen ja katevalutien pituus vähintään 200 mm. Muille kattoalustoille viherkaton tulee olla vähintään ekstensivinen. Pihakannen istutusten tulee olla hyppäilyintensivisiä ja kasvuvalut tulee olla kasvijohtotähtien vaatimusten mukaisesti 200-1000 mm.

Rakennuksen julkisivujen on oltava pääosin betonia. Julkisivujen pinta tulee käsitellä ja julkisivujen saumat sormitella innovatiivisella ja kaupunkikuvallisesti korkeatasoisella tavalla. Elementtien pystysaumattujen sijoitus päätöksessä kerroksissa vaihtelevasti eri kohtiin. Rakennuksen sisäkäytävissä, sisäinvedetyissä rakennuksen osissa, kattosuosissa ja parvekkeiden laustereissa tulee käyttää julkisivun päällystämiseen ja väristä poikkeavaa materiaalia ja toteuttaa.

Rakennuksen säännökäytetäin liittyen ulkopuolaiden ja -laskujen tukimateriaaleissa tulee käyttää graafista betonia.

Maantasokerroksen julkisivu ei saa antaa umpinaista vaikutelmaa.

Autopaikkoja tulee rakentaa vähintään 1 ap / 145 k-m².

Opikeijä-asunnoille ei tarvitse rakentaa autopaikkoja.

Mikäli tontti liittyy pysyvästi yhteiskäyttö- ja yhteisjärjestelmään, autopaikkojen vähimmäismäärästä voidaan vähentää 5 ap yhtä yhteiskäyttöautopaikkaa kohti, yhteensä kuitenkin enintään 10 %.

ARA- ja kaupungin vuokra-asuntojen osalta voidaan toteuttaa 20 % vähemmän autopaikkoja kuin vastaavissa omistusasunnoissa.

Tuettu vuokra-asuntotontton (kaupungin ja ARA vuokra-asunnot) osalla kannusmiljoilta tehtävien vähennysten yhteenlaskettu autopaikkojen kokonaismäärä on enintään 40 % laskentayhden määrittämistä mitään vähennyksiä sisältävästä kokonaisspaikkamäärästä. Muun kuin tuettu vuokra-asuntotontton osalla kannusmiljoilta tehtävien vähennysten yhteenlaskettu kokonaismäärä on enintään 25 % laskentayhden määrittämistä mitään vähennyksiä sisältävästä kokonaisspaikkamäärästä.

Tontin autopaikoista vähintään 60 % on sijoitettava omalle korttelialueelle ja 40 % saa sijoittaa muille korttelialueille korkeintaan 400 metrin etäisyydelle omasta korttelialueesta.

Tontille toteutettavat autopaikat on sijoitettava pihakannen tason alapuolelle.

Pokkuryörien pysäköintipaikkoja tulee rakentaa vähintään 1 pp / 30 k-m². Pyöräpaikat on sijoitettava rakennuksen 1. kerroksessa tai pihakannen tason alapuolelle.

Maan ja pihakannen alaisissa pysäköintilokkeissa ei tarvitse rakentaa tontin rajaseinää. Jos rajaseinää ei rakenneta, tulee paloteknisiä ratkaisuja suunnitella kädellä korttelia yhtenä kokonaisuutena riittävän turvallisuustason saavuttamiseksi.

Tällä asemakaava-alueella korttelialueella on laadittava erillinen tonttijärjestelmä.

KORVAUSPIIRUSTUKSEN Pvm. 20.10.2020
 ASEMAPIIRROKSEEN LISÄTTY SAMMUTUSREITIT

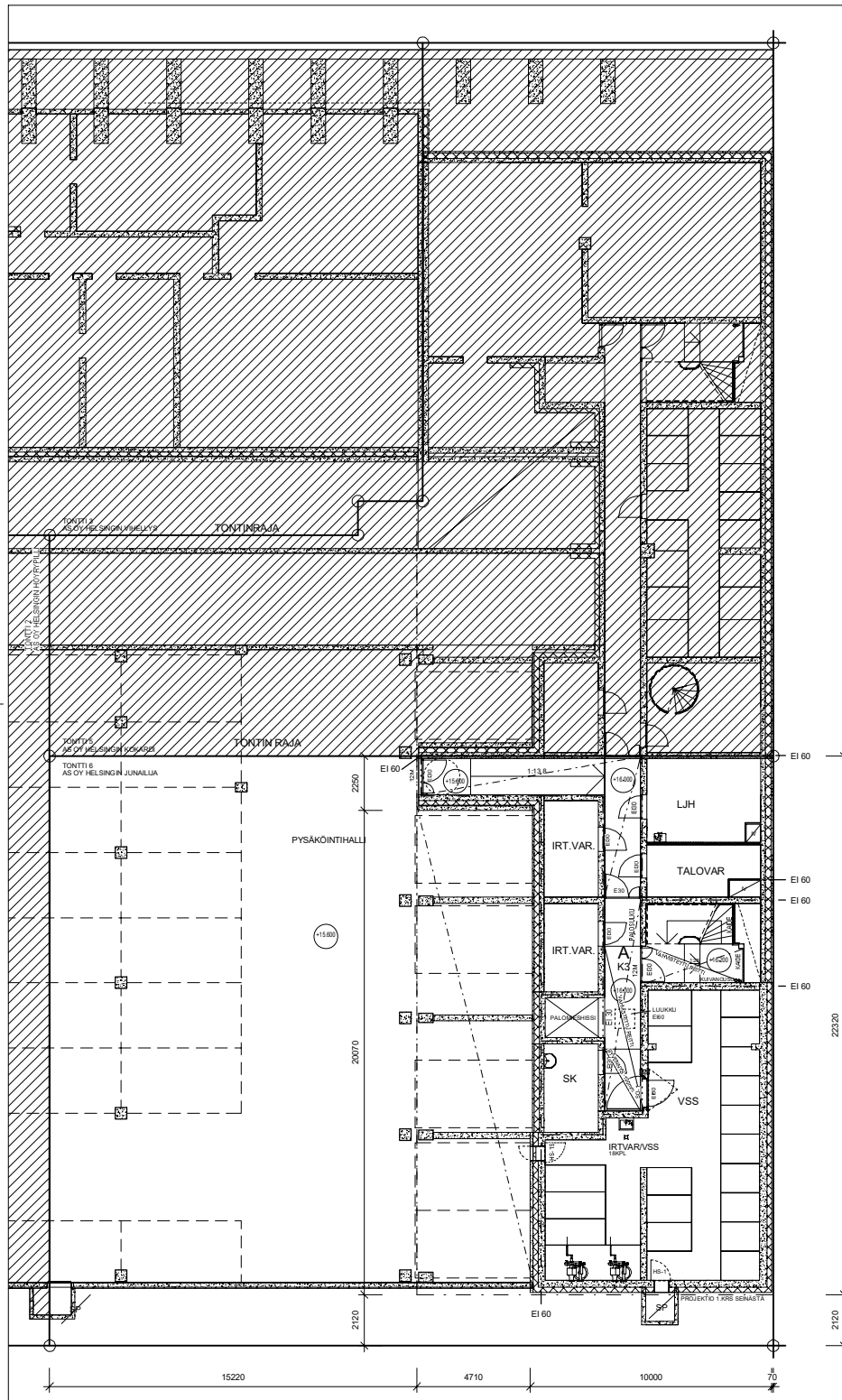
Ratu

KORVAUSPIIRUSTUKSEN NRO
 TÄSÄKÖIDEN LUOKITUS

Koord./Kylä	Korttel./Tila	Tontti./Rno	
17. PASILA	17028	6	
UUSI RAKENNUS			PÄÄPIIRUSTUS
ASUNTO OY HELSINGIN JUNALIJA			RAK4 ASEMAPIIRROS 1:500
ASEMAMIEHENKATU 5 00520 HELSINKI			
ARKKITEHTITOIMISTO HANNU JAKKOLA OY TALLENTINEN PLAZA 1 00200 HELSINKI Puh. 09 - 696 2900 Faks. 09 - 696 28 664 toimitus@hannujakkola.fi etunimi.sukunimi@hannujakkola.fi			ARK
03.12.2020			871

Rakennusluonnitelja

100



RAKENNUKSEN PALOLUOKKA P1.

RAKENNUKSEN PALOTURVALLISUUDEN RISKITASOLUOKKA R1

KORTTELIN KAIKKI RAKENNUKSET JA PYSÄKÖINTIHALLI VARUSTETAAN AUTOMAATTISELLA SAMMUTUSJÄRJESTELMÄLLÄ (SPRINKLER).
SPRINKLERIKESKUS SIIJAITSEE TONNILLA 3, K2-KELLARIKERROKSESSA (AS OY HELSINGIN VIHELLYS).

RAKENNUKSEN PORRASHUONEET VARUSTETAAN KIINTELLÄ SJUMUTUSVESIPUTKISTOILLA, ms. KUIVANOUSUJ. KUIVANOUSUJEN SYÖTTÖLITTIMET ASEMAKADUN KATUOSASSA +19.200.

KORTTELIN 17028 TONTEILLE 2, 3, 5 JA 6 ON LAADITTU YHTEINEN KOKO KORTTELIA KOSKEVA PALOTEKNINEN SUUNNITELMA.

ASUNNOT OSASTOITU HUONEISTOITAIN EI60, PARVEKELAATAT EI30 JA PARVEKEPIELET EI15.

ASUNTOJEN PORRASHUONEIDEN OVET EI30 VARUSTETAAN OVENSULKIMIN

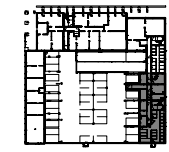
PYSTYHORMIT OVAT OSASTOINTIVAATIMUKSET TÄYTTÄVIÄ KERROKSEN KORKUISIA BETONIRAKENTEISIA HORMIELEMENTTEJÄ.

ASUNNOT (1kg/50m²) JA PORRASHUONEET VARUSTETAAN SÄHKÖVERKKOON KYTKETIYN ARKUIVARMINNETUIJN PALOVAROITTIMIN.

PORRASHUONEIDEN SAVINPOISTON OHJAUJA JA ILMANVAHDON HÄTÄPÄÄTYS PAIKALLISESTI SISÄNKÄYNTIKERROKSESSA.

RAKENNUS VARUSTETAAN MÄÄRÄYSTEN MUKAISILLA HUONEISTOKOHTAISILLA KONEELLISELLA, LÄMMÖNTALTEENOTOLLA VARUSTETULLA, TULO- JA POISTOILMANVAHDOLLA.

RAKENNUKSEN PARVEKKEET VARUSTETAAN PUITEETOMIN, AVATTAVIN PARVEKELASITUSKIN.

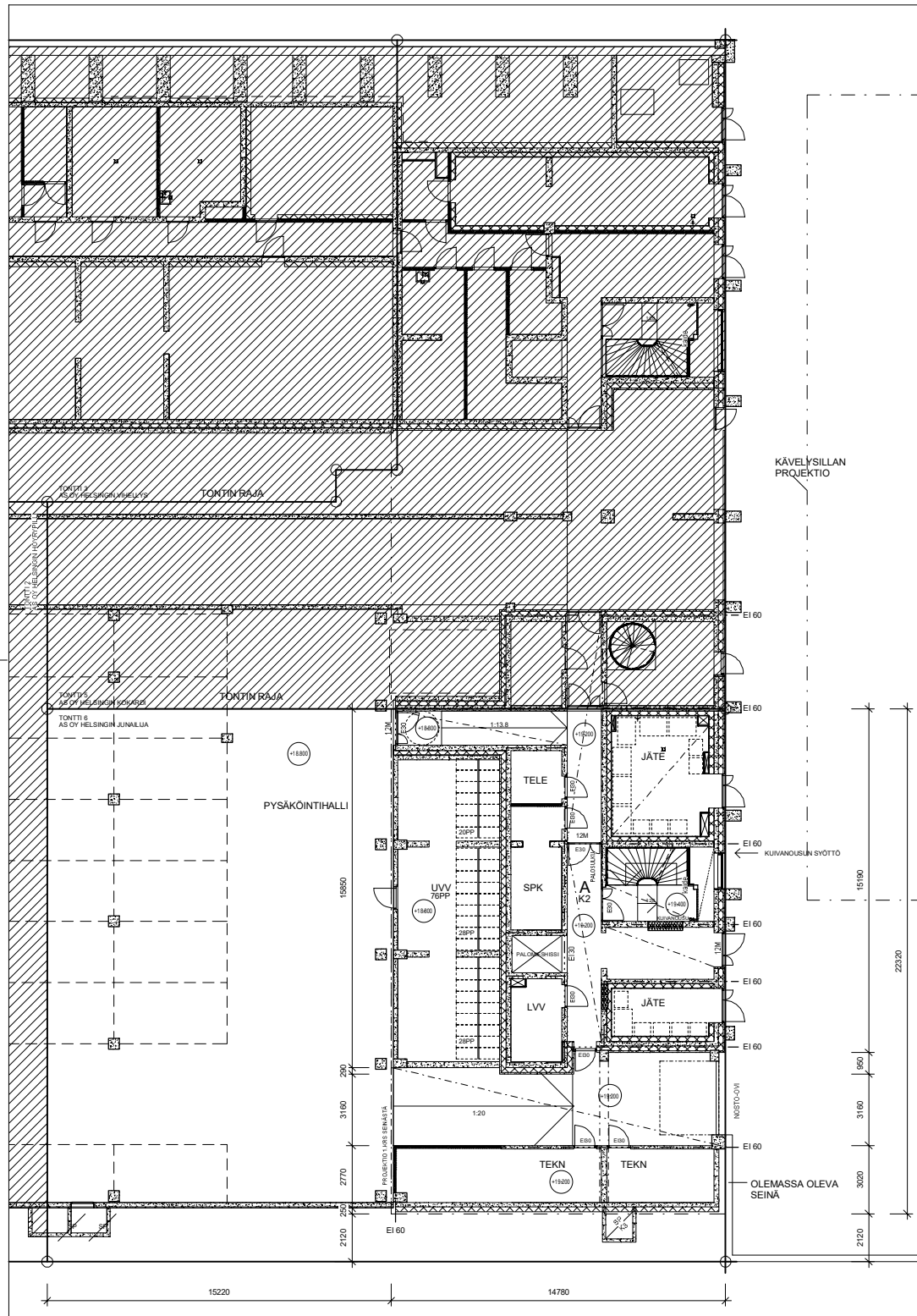


SUUNNITTA 1:1000

Piirustus korvaa edellisen piirustuksen päivämäärällä 20.10.2020.

Korkeusjärjestelmä N2000 Taskordinaatisto ETRS-GK25			
Kaavakortin nimi	Kortin Tila	Suuri / Rovi	
17. PASILA	17028	6	
Rakennusvaihe	UUSI RAKENNUS		PÄÄPIIRUSTUS
Rakennusohje	ASUNTO OY HELSINGIN JUNALIIJA		POHJAPIIRUSTUS 1:100 K3 KELLARI
Suunnitteluyhteistyö yhtiö, osake ja puhelinnumero	ARKITEHTITOIMISTO HANNU JAANKOLA OY Tallbergin puistote 1 p.09-695 2940 fax: 09-695 29 444 e-mail: toimisto@hannu-jaankola.fi		ARK
			871
			101

Rakennussuunnittelija



RAKENNUKSEN PALOLUOKKA P1.

RAKENNUKSEN PALOTURVALLISUUDEN RISKITASOLUOKKA R1

KORTTELIN KAIKKI RAKENNUKSET JA PYSÄKOINTIHALLI VARUSTETAAN AUTOMAATTISELLA SAMMUTUSJÄRJESTELMÄLLÄ (SPRINKLER).
SPRINKLERIKESKUS SUIJITSEE TONNILLA 3, K2-KELLARIKERROKSESSA (AS OY HELSINGIN VIHellys).

RAKENNUKSEN PORRASHUONEET VARUSTETAAN KIINTÄLLÄ SUMUTUSVESIPUTKISTOILLA, m.8. KUIVANOLUJU. KUIVANOLUJEN SYÖTTÖLITTIMET ASEMAMIEHENKADULLA KATUTASOSSA +19.200.

KORTTELIN 17028 TONTEILLE 2, 3, 5 JA 6 ON LAADITTU YHTEINEN KOKO KORTTELIA KOSKEVA PALOTEKNINEN SUUNNITELMA.

ASUNNOT OSASTOITU HUONEISTOITAIN EI60, PARVEKELAATAT EI30 JA PARVEKEPIELET EI15.

ASUNTOJEN PORRASHUONEIDEN OVET EI30 VARUSTETAAN OVENSULKIMIN

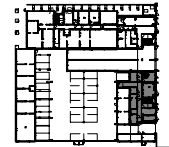
PYSTYHORMIT OVAT OSASTOINTIVAATIMUKSET TÄYTTÄVIÄ KERROKSEN KORKUISIA BETONIRAKENTEISIA HORMIELEMENTEJÄ.

ASUNNOT (1kpl/50m²) JA PORRASHUONEET VARUSTETAAN SÄHKÖVERKKOON KYTKETYN ARKUNVARMINNETUJIN PALOVAROITTIMIN.

PORRASHUONEIDEN SAVUNPOISTON OHJAUJA JA ILMANVAIHDON HÄTÄPYSÄYTYS PAIKALLISESTI SISÄÄNKÄYNTIKERROKSESSA.

RAKENNUS VARUSTETAAN MÄÄRÄYSTEN MUKAISILLA HUONEISTOKOHTAISILLA KONEELLISELLA, LÄMMÖNTALTEENOTOLLA VARUSTETULLA, TULO- JA POISTOILMANVAIHDOILLA.

RAKENNUKSEN PARVEKKEET VARUSTETAAN PUITEET TOMIN, AVATTAVIN PARVEKELASITUKSIN.



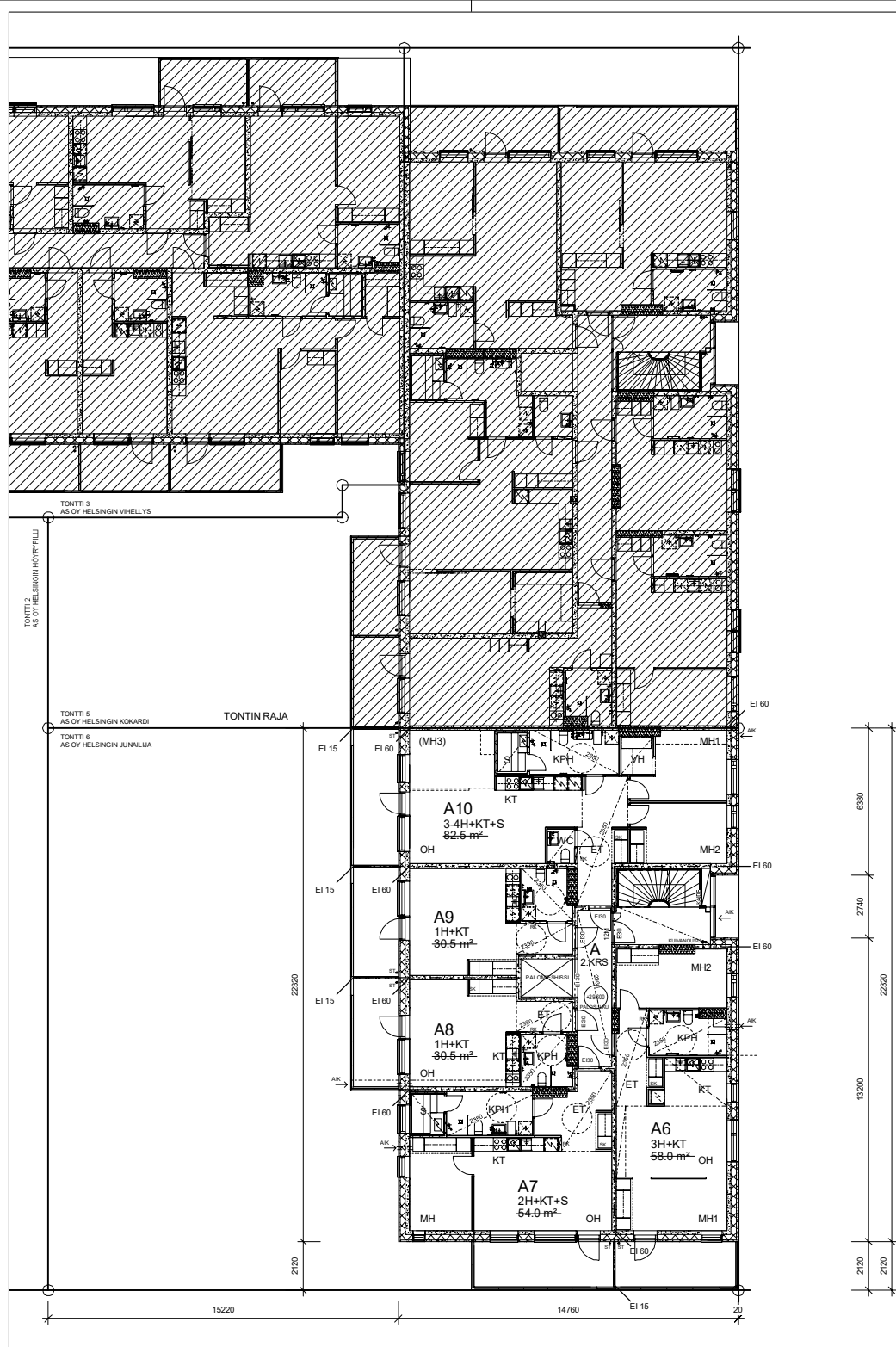
SUUNNITTAUS 1:1000

Piirustus korvaa edellisen piirustuksen päivämäärällä 20.10.2020.

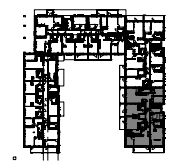
Korkeusjärjestelmä N2000 Taskordinaatio ETRS-GK25

Kaavakortin nimi 17. PASILA	Kortin / Tilin 17028	Sivu / Rivit 6		
Rakennusvaihe UUSI RAKENNUS			PÄÄPIIRUSTUS	
Rakennuskohta ASUNTO OY HELSINGIN JUNAILIJA			POHJAPIIRUSTUS K2 KELLARI	1:100
Asemamiehenkatu 5 00520 Helsinki			ARK	
Suunnittelijan yhteystiedot: yritys, nimi ja puhelinnumero ARKKITEHTITOIMISTO HANNU JAANKOLA OY Tallbergin puistote 1 00200 Helsinki p.09-6952300 fax.09-6952344 e-mail: toimitus@ark-jankola.fi 03.12.2020			871	102

Rakennussuunnittelija



RAKENNUKSEN PALOLUOKKA P1.
 RAKENNUKSEN PALOTURVALLISUUDEN RISKITASOLUOKKA R1
 KORTTELIN KAIKKI RAKENNUKSET JA PYSÄKÖINTIHALLI VARUSTETAAN AUTOMAATTISELLA SAMMUTUSJÄRJESTELMÄLLÄ (SPRINKLER).
 SPRINKLERIKESKUS SJAITSEE TONTILLA 3, K2-KELLARIKERROKSESSA (AS OY HELSINGIN VIELLYS).
 RAKENNUKSEN PORRASHUONEET VARUSTETAAN KIINTEÄLLÄ SJUMUTUSVESIPUTKISTOLLA, ms. KUIVANOLISU. KUIVANOLISUJEN SYVÖTTÖLITTIMET ASEMAKOROKKUN KATUTASSOSSA +19.200.
 KORTTELIN 17028 TONTEILLE 2, 3, 5 JA 6 ON LAADITTU YHTEINEN KOKO KORTTELIA KOSKEVA PALOTEKNINEN SUUNNITELMA.
 ASUNNOT OSASTOITU HUONEISTOITAIN EI60, PARVEKELAATAT EI30 JA PARVEKIEPIET EI15.
 ASUNTOJEN PORRASHUONEIDEN OVET EI30 VARUSTETAAN OVENSULKIMIN
 PYSTYHORMIT OVAT OSASTOINTIVAATIMUKSET TÄYTTÄVIÄ KERROKSEN KORKEUSIA BETONIRAKENTEISIA HORMIELEMENTEJÄ.
 ASUNNOT (1kpl/50m²) JA PORRASHUONEET VARUSTETAAN SÄHKÖVERKKOON KYTKETYN ARKUIVARMINNETIIN PALOVAROITTIMIN.
 PORRASHUONEIDEN SAVUNPOISTON OHJAUJA JA ILMANVAHDON HÄTÄPÄSÄYTYS PAIKALLISESTI SISÄNKÄYNTIKERROKSESSA.
 RAKENNUKSEN VARUSTETAAN MÄÄRÄYSTEN MUKAISILLA HUONEISTOKOHTAISILLA KONEELLISELLA, LÄMMÖNTALTEENOTOLLA VARUSTETULLA, TULO- JA POISTOILMANVAHDOLLA.
 RAKENNUKSEN PARVEKKEET VARUSTETAAN PUITEETOMIN, AVATTAVIN PARVEKELASITUSKIN.

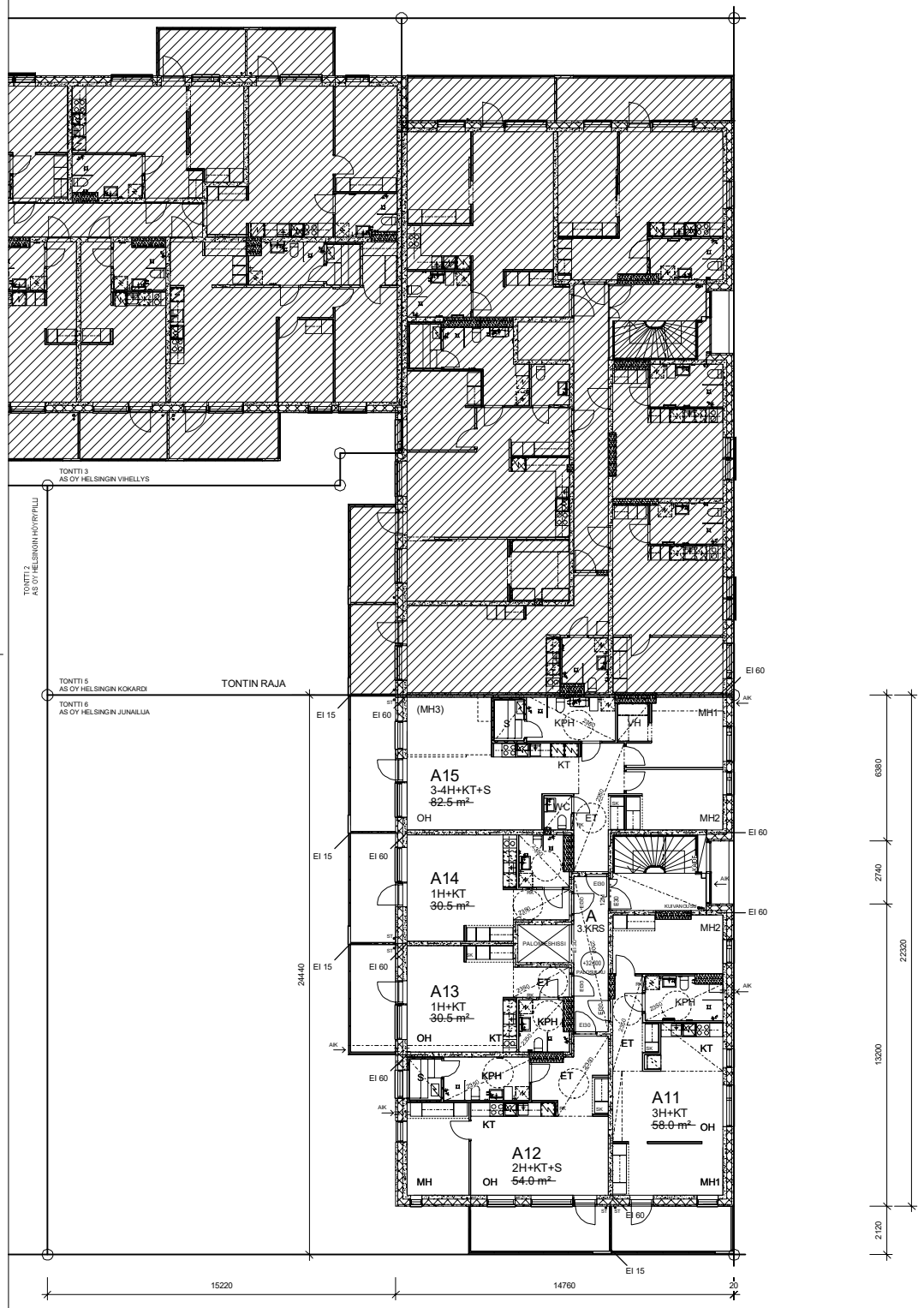


SUUNNIT 1:1000

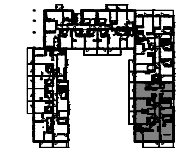
Päristus korvaa edellisen päristyksen päivä määrällä 20.10.2020.

Korkeusjärjestelmä N2000 Tasokordinaatisto ETRS-GK25	
Kaavajärjestelmä / Kyla 17. PASILA	Korttelin / Tila 17028
Rakennusvaihe UUSI RAKENNUKSEN	Suunnitelman / Rivi 6
Rakennusvaihe ASUNTO OY HELSINGIN JUNAILLJA	Pääpiirustus POHJAPIIRUSTUS 2. KERROS
Asemamiehenkatu 5 00520 Helsinki	1:100
Suunnittelijan yhteystiedot: yritys, nimi ja puhelinnumero ARKKITEHTITOIMISTO HANNU JAANKOLA OY Tallbergin puistote 1 p.09-6952300 fax.09-6952344 e-mail: toimitus@ark-jankola.fi 03.12.2020	ARK 871
	105

Rakennussuunnittelija



RAKENNUKSEN PALOLUOKKA P1.
 RAKENNUKSEN PALOTURVALLISUUDEN RISKITASOLUOKKA R1
 KORTTELIN KAIKKI RAKENNUKSET JA PYSÄKÖINTIHALLI VARUSTETAAN AUTOMAATTISELLA SAMMUTUSJÄRJESTELMÄLLÄ (SPRINKLER).
 SPRINKLERIKESKUS SIIJAITSEE TONNILLA 3, K2-KELLARIKERROKSESSA (AS OY HELSINGIN VIHellyS).
 RAKENNUKSEN PORRASHUONEET VARUSTETAAN KIINTEÄLLÄ SJUMUTUSVESIPUTKISTOLLA, m. KUIVANOUSUJ. KUIVANOUSUJEN SYÖTTÖLITTIMET ASEMAMIEHENKADULLA KATUTASOSSA +19.200.
 KORTTELIN 17028 TONTEILLE 2, 3, 5 JA 6 ON LAADITTU YHTEINEN KOKO KORTTELIA KOSKEVA PALOTEKNINEN SUUNNITELMA.
 ASUNNOT OSASTOITU HUONEISTOITAIN EI60, PARVEKELAATAT EI30 JA PARVEKEPIELET EI15.
 ASUNTOJEN PORRASHUONEIDEN OVET EI30 VARUSTETAAN OVENSULKIMIN
 PYSTYHORMIT OVAT OSASTOINTIVAATIMUKSET TÄYTTÄVIÄ KERROKSEN KORKUISIA BETONIRAKENTEISIA HORMIEMENTEJÄ.
 ASUNNOT (1kpl/50m2) JA PORRASHUONEET VARUSTETAAN SÄHKÖVERKKOON KYTKETIYN ARKUIVARMINNETTUJIN PALOVAROITTIMIN.
 PORRASHUONEIDEN SAVUNPOISTON OHJAUJA JA ILMANVAHDON HÄTÄPYSÄYTYS PAIKALLISESTI SISÄNKÄYNTIKERROKSESSA.
 RAKENNUKSEN VARUSTETAAN MÄÄRÄYSTEN MUKAISILLA HUONEISTOKOHTAISILLA KONEELLISELLA, LÄMMÖNTALTEENOTOLLA VARUSTETULLA, TULO- JA POISTOILMANVAHDOLLA.
 RAKENNUKSEN PARVEKKEET VARUSTETAAN PUITEETOMIN, AVATTAVIN PARVEKELASITUSKIN.



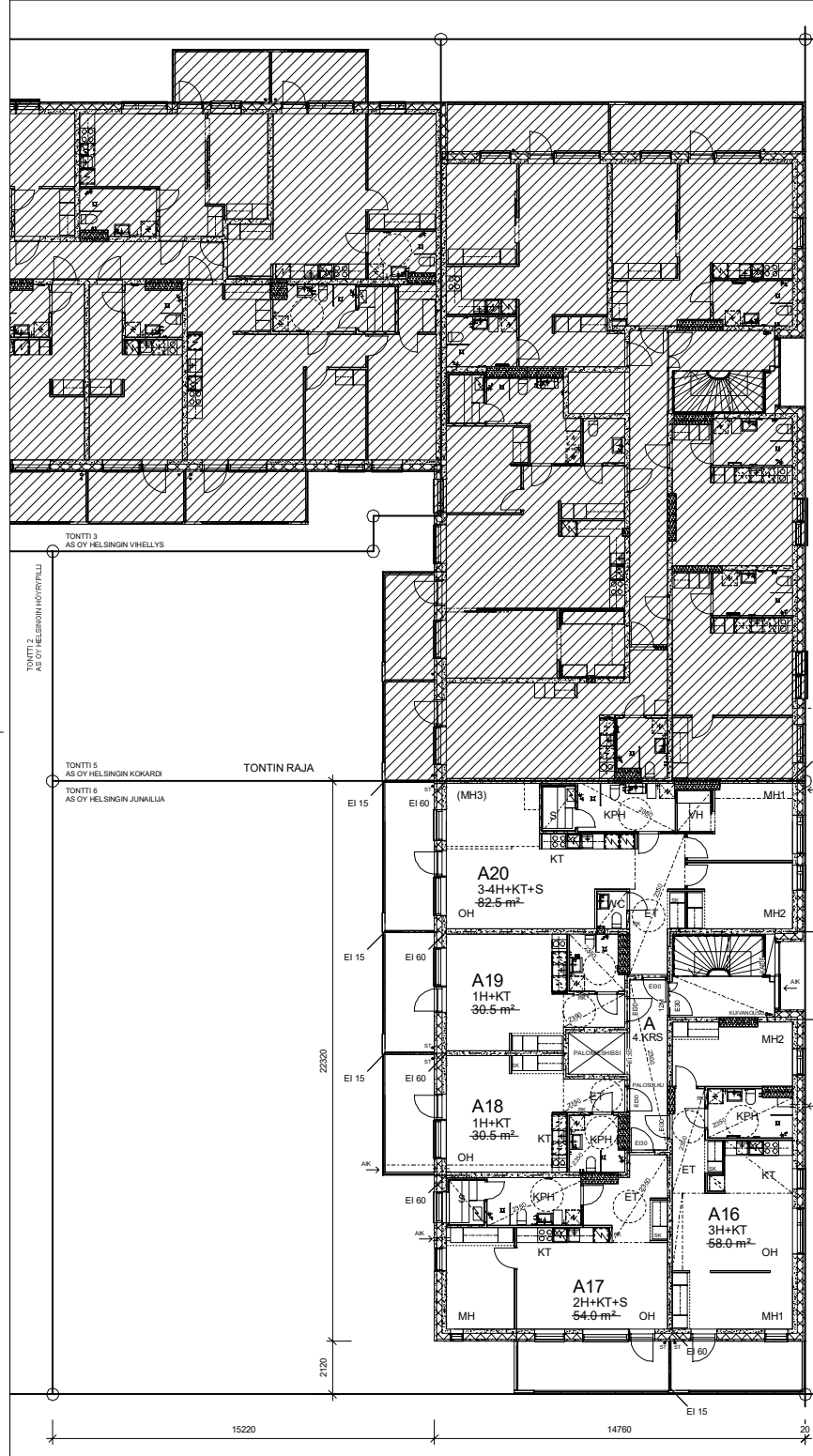
SUUNNITTA 1:1000

Piirustus korvaa edellisen piirustuksen päivä määrällä 20.10.2020.

Korkeusjärjestelmä N2000 Taskordinaatisto ETRS-GK25	
Kaavioalueen nimi	Kohde / Tila
17. PASILA	17028
Rakennusvaihe	Suuri / Rovi
UUSI RAKENNUKSEN	6
Rakennusvaihe	PÄÄPIIRUSTUS
ASUNTO OY HELSINGIN JUNAILLJA	POHJAPIIRUSTUS 1:100
	3. KERROS
Asemamiehenkatu 5 00520 Helsinki	
Suunnittelijan yhteystiedot: yritys, nimi ja puhelinnumero	
ARKKITEHTITOIMISTO HANNU JAANKOLA OY	ARK
Talbergin puistote 1 00200 Helsinki	
p.09-19812300 fax.09-199528444 e-mail: toimitus@hjk-jankola.fi	
03.12.2020	871

106

Rakennussuunnittelija



RAKENNUKSEN PALOLUOKKA P1.

RAKENNUKSEN PALOTURVALLISUUDEN RISKITASOLUOKKA R1

KORTTELIN KAIKKI RAKENNUKSET JA PYSÄKÖINTIHALLI VARUSTETAAN AUTOMAATTISELLA SAMMUTUSJÄRJESTELMÄLLÄ (SPRINKLER).
SPRINKLERIKESKUS SIIJAITSEE TONTILLA 3, K2-KELLARIKERROKSESSA (AS OY HELSINGIN VIHHELLYS).

RAKENNUKSEN PORRASHUONEET VARUSTETAAN KIINTEÄLLÄ SJUMUTUSVESIPUTKISTOLLA, m.8. KUIVANOUSUJ. KUIVANOUSUJEN SYÖTTÖLITTIMET ASEMAMIEHENKADULLA KATUTASOSSA +19.200.

KORTTELIN 17028 TONTEILLE 2, 3, 5 JA 6 ON LAADITTU YHTEINEN KOKO KORTTELIA KOSKEVA PALOTEKNINEN SUUNNITELMA.

ASUNNOT OSASTOITU HUONEISTOITAIN EI60, PARVEKELAATAT EI30 JA PARVEKEPIELET EI15.

ASUNTOJEN PORRASHUONEIDEN OVET EI30 VARUSTETAAN OVENSULKIMIN

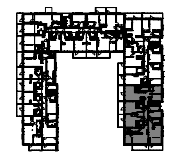
PYSTYHORMIT OVAT OSASTOINTIVAATIMUKSET TÄYTTÄVIÄ KERROKSEN KORKUISIA BETONIRAKENTEISIA HORMIELEMENTEJÄ.

ASUNNOT (1kpl/50m²) JA PORRASHUONEET VARUSTETAAN SÄHKÖVERKKOON KYTKETYN ARKUIVARMINNETUJIN PALOVAROITTIMIN.

PORRASHUONEIDEN SAVUNPOISTON OHJAUJA JA ILMANVAHDON HÄTÄPYSÄYTYS PAIKALLISESTI SISÄNKÄYNTIKERROKSESSA.

RAKENNUS VARUSTETAAN MÄÄRÄYSTEN MUKAISILLA HUONEISTOKOHTAISILLA KONEELLISELLA, LÄMMÖNTALTEENOTOLLA VARUSTETULLA, TULO- JA POISTOILMANVAHDOLLA.

RAKENNUKSEN PARVEKKEET VARUSTETAAN PUITEETOMIN, AVATTAVIN PARVEKELASITUSKIN.



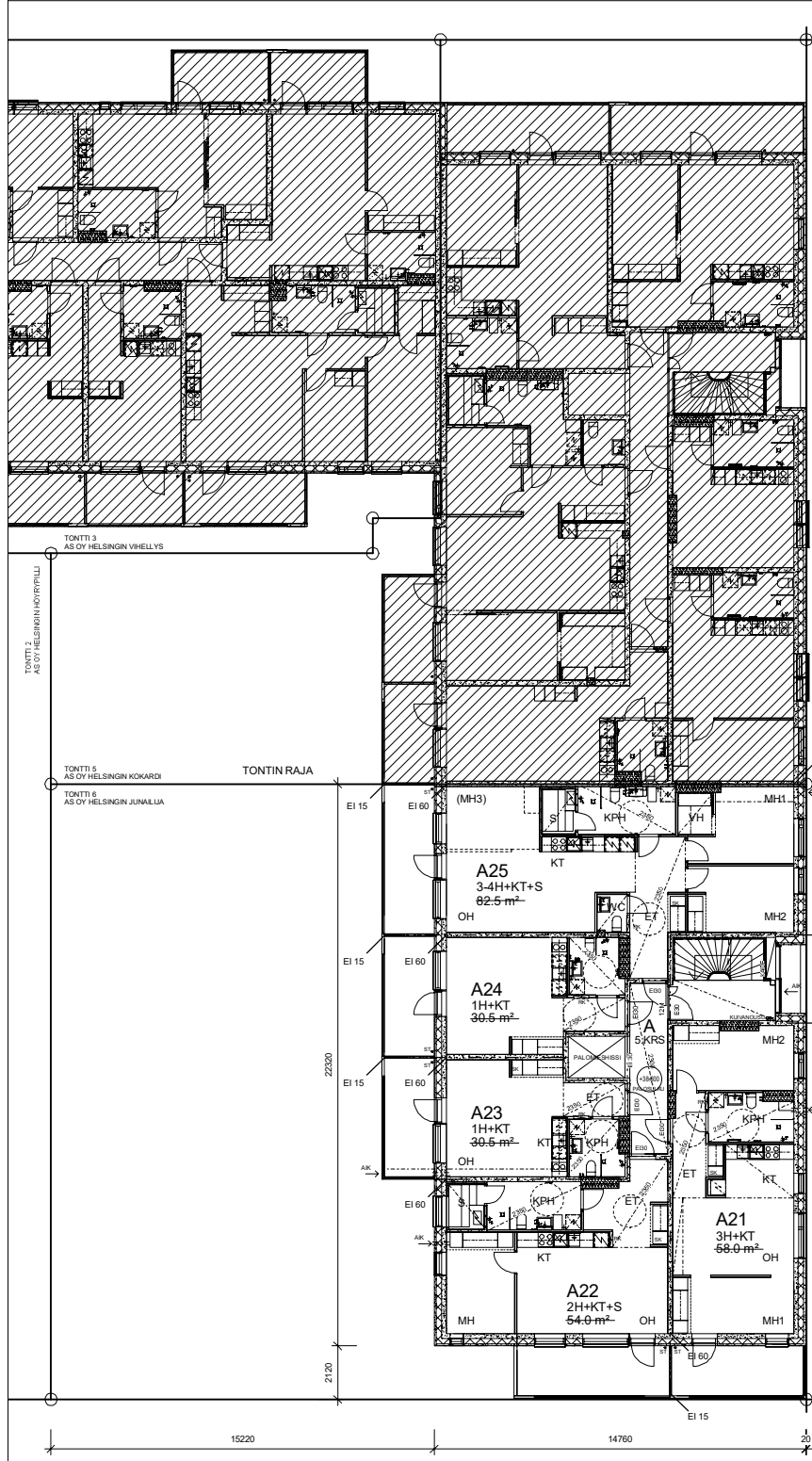
SUUNNIT 1:1000

Piirustus korvaa edellisen piirustuksen päivämäärällä 20.10.2020.

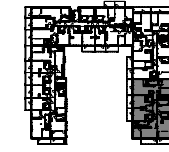
Korkeusjärjestelmä N2000 Taskordinaatisto ETRS-GK25		
Kaavakartta / Kyla	Kodit / Tila	Suuri / Rovi
17. PASILA	17028	6
Rakennusvaihe	UUSI RAKENNUS	
Rakennusluokka	PÄÄPIIRUSTUS	
ASUNTO OY HELSINGIN JUNAILIJA	POHJAPIIRUSTUS 4. KERROS	1:100
Asemamiehenkatu 5 00520 Helsinki		
Suunnittelijan yhteystiedot: yritys, nimi ja puhelinnumero		
ARKKITEHTITOIMISTO HANNU JAANKOLA OY	7	
Talbergin puistote 1	02000 Helsinki	
p.09-6982360 fax.09-6982344 e-mail: toimitus@hank.jaankola.fi	871	
03.12.2020		

107

Rakennusurittelija



RAKENNUKSEN PALOLUOKKA P1.
 RAKENNUKSEN PALOTURVALLISUUDEN RISKITASOLUOKKA R1
 KORTTELIN KAIKKI RAKENNUKSET JA PYSÄKÖINTIHALLI VARUSTETAAN AUTOMAATTISELLA SAMMUTUSJÄRJESTELMÄLLÄ (SPRINKLER).
 SPRINKLERIKESKUS SIIJAITSEE TONTILLA 3, K2-KELLARIKERROKSESSA (AS OY HELSINGIN VIELLYS).
 RAKENNUKSEN PORRASHUONEET VARUSTETAAN KIINTEÄLLÄ SJUMUTUSVESIPUTKISTOLLA, ms. KUIVANOUSUJ. KUIVANOUSUJEN SYÖTTÖLITTIMET ASEMAMIEHENKADULLA KATUTASOSSA +19.200.
 KORTTELIN 17028 TONTEILLE 2, 3, 5 JA 6 ON LAADITTU YHTEINEN KOKO KORTTELIA KOSKEVA PALOTEKNINEN SUUNNITELMA.
 ASUNNOT OSASTOITU HUONEISTOITAIN EI60, PARVEKELAATAT EI30 JA PARVEKIEPILET EI15.
 ASUNTOJEN PORRASHUONEIDEN OVET EI30 VARUSTETAAN OVENSULKIMIN
 PYSTYHORMIT OVAT OSASTOINTIVAATIMUKSET TÄYTTÄVIÄ KERROKSEN KORKUISIA BETONIRAKENTEISIA HORMIELEMENTEJÄ.
 ASUNNOT (1kpl/50m²) JA PORRASHUONEET VARUSTETAAN SÄHKÖVERKKOON KYTKETYN ARKU/VARMINNETUJIN PALOVAROITTIMIN.
 PORRASHUONEIDEN SAVUNPOISTON OHJAUJA JA ILMANVAHDON HÄTÄPYSÄYTYS PAIKALLISESTI SISÄNKÄYNTIKERROKSESSA.
 RAKENNUKSEN VARUSTETAAN MÄÄRÄYSTEN MUKAISILLA HUONEISTOKOHTAISILLA KONEELLISELLA, LÄMMÖNTALTEENOTOLLA VARUSTETULLA, TULO- JA POISTOILMANVAHDOLLA.
 RAKENNUKSEN PARVEKKEET VARUSTETAAN PUITEETOMIN, AVATTAVIN PARVEKELASITUKSIN.

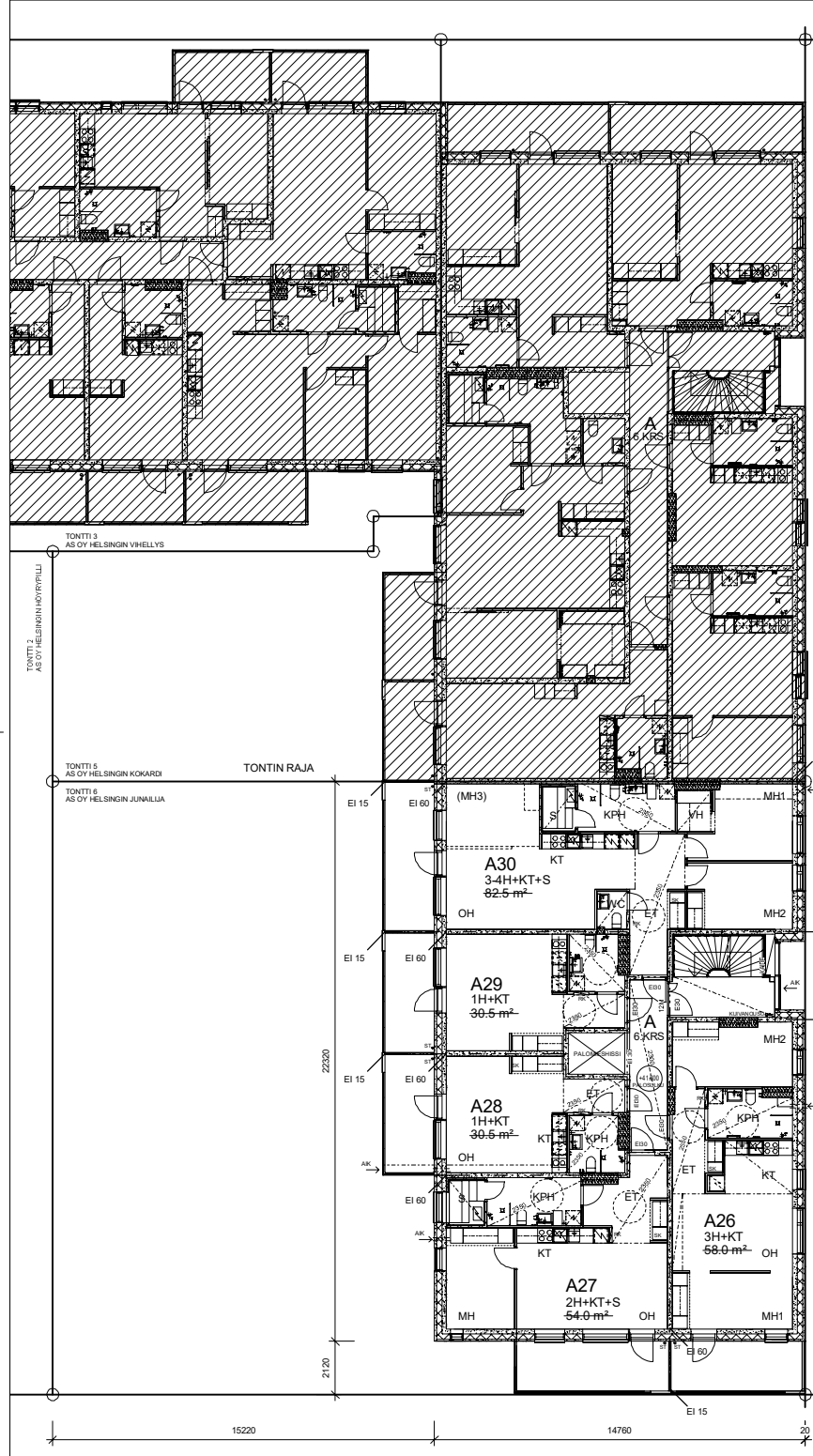


SUUNNITTA 1:1000

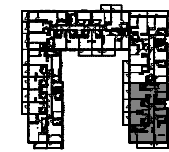
Piirustus korvaa edellisen piirustuksen päivämäärällä 20.10.2020.

Korkeusjärjestelmä N2000 Taskordinaatisto ETRS-GK25	
Kaavioalueen nimi 17. PASILA	Kortti / Tila / Sivu / Rivi 17028 / 6
Rakennusvaihe UUSI RAKENNUS	PÄÄPIIRUSTUS
Rakennusala ASUNTO OY HELSINGIN JUNAILLJA	POHJAPIIRUSTUS 1:100 5. KERROS
Asemamiehenkatu 5 00520 Helsinki	
Suunnittelijan yhteystiedot: yritys, nimi ja puhelinnumero ARKKITEHTITOIMISTO HANNU JAANKOLA OY Tallbergin puistote 1 00200 Helsinki p.09-6952360 fax.09-6952344 e-mail: toimitus@ark-jankola.fi 03.12.2020	
871	108

Rakennussuunnittelija



RAKENNUKSEN PALOLUOKKA P1.
 RAKENNUKSEN PALOTURVALLISUUDEN RISKITASOLUOKKA R1
 KORTTELIN KAIKKI RAKENNUKSET JA PYSÄKÖINTIHALLI VARUSTETAAN AUTOMAATTISELLA SAMMUTUSJÄRJESTELMÄLLÄ (SPRINKLER).
 SPRINKLERIKESKUS SIIJAITSEE TONTILLA 3, K2-KELLARIKERROKSESSA (AS OY HELSINGIN VIHHELLYS).
 RAKENNUKSEN PORRASHUONEET VARUSTETAAN KIINTEÄLLÄ SJUMUTUSVESIPUTKISTOLLA, nr. KUIVANOUSUJ. KUIVANOUSUJEN SYÖTTÖLITTIMET ASEMAMIEHENKADULLA KATUTASOSSA +19.200.
 KORTTELIN 17028 TONTEILLE 2, 3, 5 JA 6 ON LAADITTU YHTEINEN KOKO KORTTELIA KOSKEVA PALOTEKNINEN SUUNNITELMA.
 ASUNNOT OSASTOITU HUONEISTOITAIN EI60, PARVEKELAATAT EI30 JA PARVEKEPIELET EI15.
 ASUNTOJEN PORRASHUONEIDEN OVET EI30 VARUSTETAAN OVENSULKIMIN
 PYSTYHORMIT OVAT OSASTOINTIVAATIMUKSET TÄYTTÄVIÄ KERROKSEN KORKUISIA BETONIRAKENTEISIA HORMIELEMENTEJÄ.
 ASUNNOT (1hpi/50m2) JA PORRASHUONEET VARUSTETAAN SÄHKÖVERKKOON KYTKETYN ARKU/VARMINNETUJIN PALOVAROITTIMIN.
 PORRASHUONEIDEN SAVUNPOISTON OHJAUJA JA ILMANVAHDON HÄTÄPYSÄYTYS PAIKALLISESTI SISÄNKÄYNTIKERROKSESSA.
 RAKENNUKSEN VARUSTETAAN MÄÄRÄYSTEN MUKAISILLA HUONEISTOKOHTAISILLA KONEELLISILLA, LÄMMÖNTALTEENOTILLA VARUSTETULLA, TULO- JA POISTOILMANVAHDOLLA.
 RAKENNUKSEN PARVEKKEET VARUSTETAAN PUITEETOMIN, AVATTAVIN PARVEKELASITUKSIN.



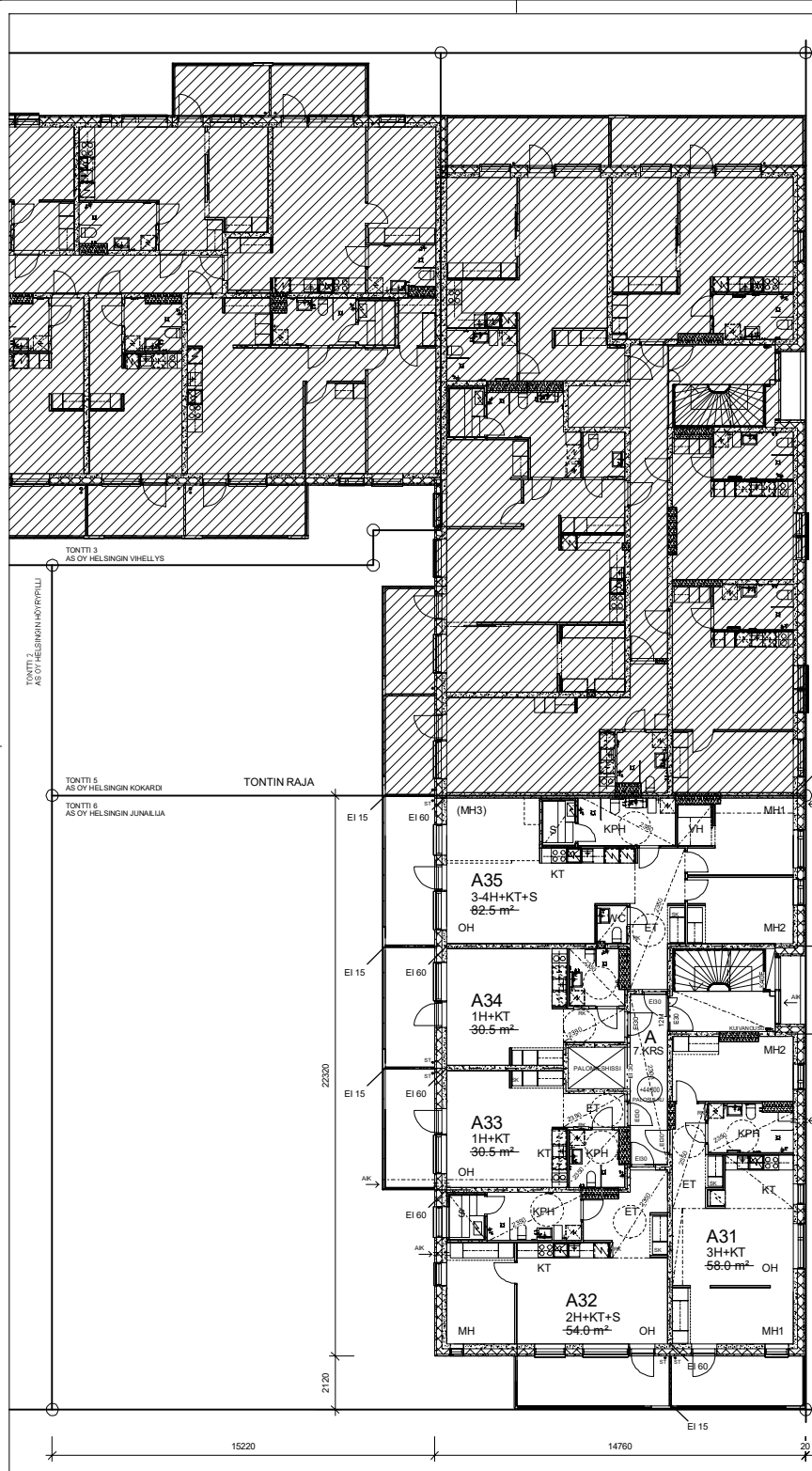
SUUNNITTA 1:1000

Piirustus korvaa edellisen piirustuksen päivä määrällä 20.10.2020.

Korkeusjärjestelmä N2000 Tasokordinaatisto ETRS-GK25		
Kaavajärjestelmä / Kyla 17. PASILA	Korttelin / Tila 17028	Suunn / Rivit 6
Rakennusvaihe UUSI RAKENNUS	PÄÄPIIRUSTUS	
Rakennusohje ASUNTO OY HELSINGIN JUNAILLJA	POHJAPIIRUSTUS 6. KERROS	1:100
Asemamiehenkatu 5 00520 Helsinki		
Suunnittelijan yhteystiedot: yritys, nimi ja puhelinnumero ARKKITEHTITOIMISTO HANNU JAANKOLA OY Tallbergin puisto 1 00200 Helsinki p.09-6982360 fax.09-6982344 e-mail: toimitus@ark-jankola.fi 03.12.2020		ARK 871

109

Rakennussuunnittelija



RAKENNUKSEN PALOLUOKKA P1.

RAKENNUKSEN PALOTURVALLISUUDEN RISKITASOLUOKKA R1

KORTTELIN KAIKKI RAKENNUKSET JA PYSÄKÖINTIHALLI VARUSTETAAN AUTOMAATTISELLA SAMMUTUSJÄRJESTELMÄLLÄ (SPRINKLER).
SPRINKLERIKESKUS SJAITSEE TONTILLA 3, K2-KELLARIKERROKSESSA (AS OY HELSINGIN VIHRELLYS).

RAKENNUKSEN PORRASHUONEET VARUSTETAAN KIINTEÄLLÄ SJUMUTUSVESIPUTKISTOLLA, ms. KUIVANOUSUJ. KUIVANOUSUJEN SYÖTTÖLITTIMET ASEMAMIEHENKADULLA KATUTASOSSA +19.200.

KORTTELIN 17028 TONTEILLE 2, 3, 5 JA 6 ON LAADITTU YHTEINEN KOKO KORTTELIA KOSKEVA PALOTEKNINEN SUUNNITELMA.

ASUNNOT OSASTOITU HUONEISTOITAIN EI60, PARVEKELAATAT EI30 JA PARVEKIEPILET EI15.

ASUNTOJEN PORRASHUONEIDEN OVET EI30 VARUSTETAAN OVENSULKIMIN

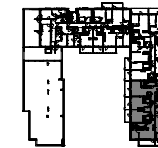
PYSTYHORMIT OVAT OSASTOINTIVAATIMUKSET TÄYTTÄVIÄ KERROKSEN KORKUISIA BETONIRAKENTEISIA HORMIELEMENTEJÄ.

ASUNNOT (1kpl/50m²) JA PORRASHUONEET VARUSTETAAN SÄHKÖVERKKOON KYTKETYN ARKU/VARMINNETUJN PALOVAROITTIMIN.

PORRASHUONEIDEN SAVUNPOISTON OHJAUJA JA ILMANVAHDON HÄTÄPYSÄYTYS PAIKALLISESTI SISÄÄNKÄYNTIKERROKSESSA.

RAKENNUS VARUSTETAAN MÄÄRÄYSTEN MUKAISILLA HUONEISTOKOHTAISILLA KONEELLISELLA, LÄMMÖNTALTEENOTOLLA VARUSTETULLA, TULO- JA POISTOILMANVAHDOLLA.

RAKENNUKSEN PARVEKKEET VARUSTETAAN PUITTEET TOMIN, AVATTAVIN PARVEKELASITUKSIN.

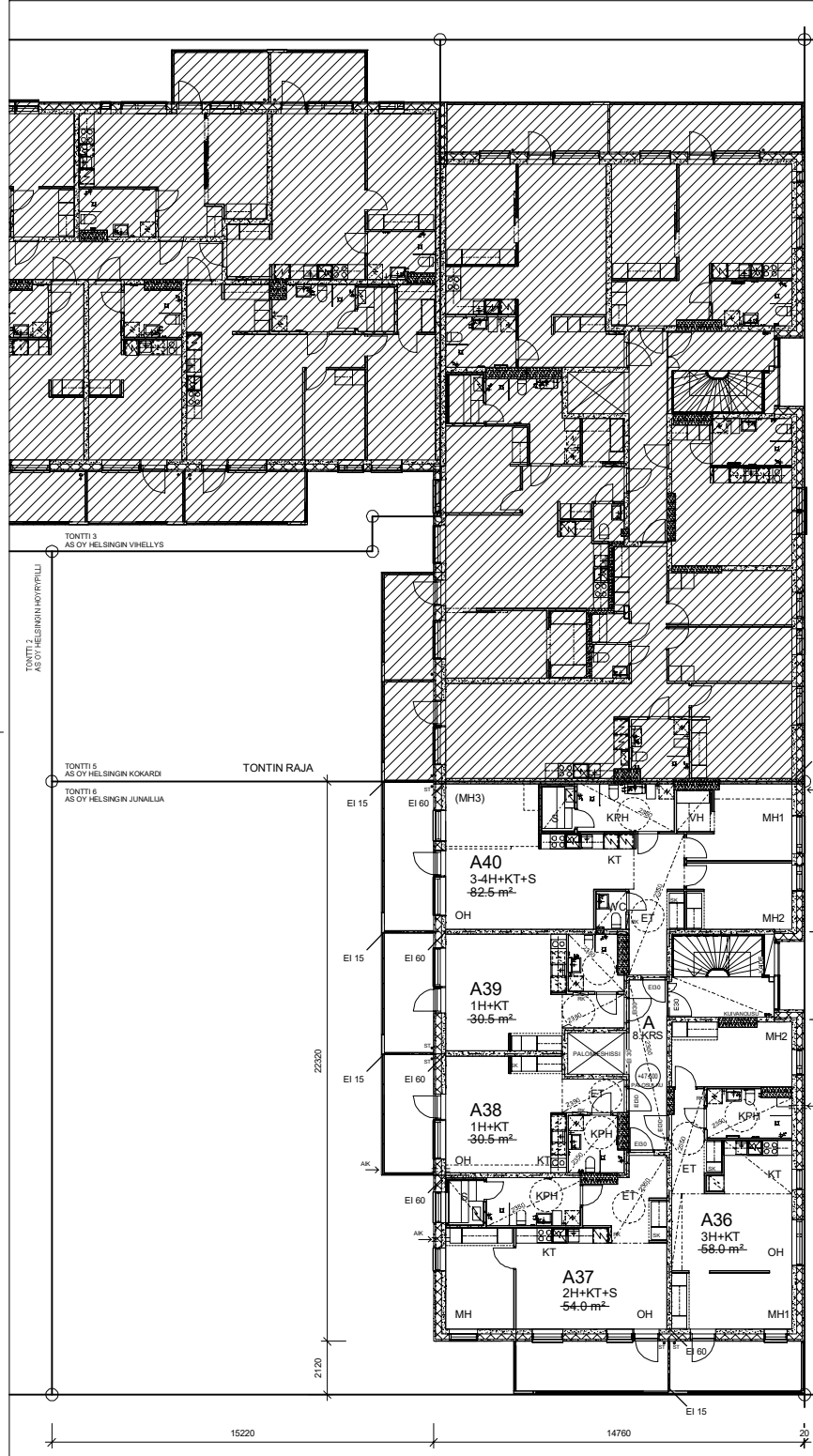


SUUNNITTA 1:1000

Piirustus korvaa edellisen piirustuksen päivämäärällä 20.10.2020.

Korkeusjärjestelmä N2000 Taskordinaatisto ETRS-GK25	
Kaavioalue / Kyla 17. PASILA	Korttel / Tila 17028
Rakennusvaihe UUSI RAKENNUS	Suunn / Rivi 6
Rakennusohje ASUNTO OY HELSINGIN JUNAILIJA	Pääpiirustus POHJAPIIRUSTUS 7. KERROS
Asemamiehenkatu 5 00520 Helsinki	1:100
Suunnittelijan yhteystiedot: yritys, nimi ja puhelinnumero ARKKITEHTITOIMISTO HANNU JAANKOLA OY Tallbergin puistote 1 p.09-6952300 fax.09-6952344 e-mail: toimitus@ark-jankola.fi	ARK
03.12.2020	871 110

Rakennussuunnittelija



RAKENNUKSEN PALOLUOKKA P1.

RAKENNUKSEN PALOTURVALLISUUDEN RISKITASOLUOKKA R1

KORTTELIN KAIKKI RAKENNUKSET JA PYSÄKÖINTIHALLI VARUSTETAAN AUTOMAATTISELLA SAMMUTUSJÄRJESTELMÄLLÄ (SPRINKLER).
SPRINKLERIKESKUS SJAITSEE TONTILLA 3, K2-KELLARIKERROKSESSA (AS OY HELSINGIN VIHHELLYS).

RAKENNUKSEN PORRASHUONEET VARUSTETAAN KIINTELLÄ SJUMUTUSVESIPUTKISTOLLA, ns. KUIVANOLISU. KUIVANOLISUJEN SYVÖTTÖLITTIMET ASEMAKADUN KATUTASOSSA +19.200.

KORTTELIN 17028 TONTEILLE 2, 3, 5 JA 6 ON LAADITTU YHTEINEN KOKO KORTTELIA KOSKEVA PALOTEKNINEN SUUNNITELMA.

ASUNNOT OSASTOITU HUONEISTOITAIN EI60, PARVEKELAATAT EI30 JA PARVEKIEPILET EI15.

ASUNTOJEN PORRASHUONEIDEN OVET EI30 VARUSTETAAN OVENSULKIMIN

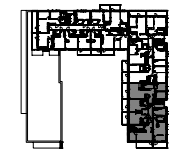
PYSTYHORMIT OVAT OSASTOINTIVAATIMUKSET TÄYTTÄVIÄ KERROKSEN KORKUISIA BETONIRAKENTEISIA HORMIELEMENTEJÄ.

ASUNNOT (1kpl/50m²) JA PORRASHUONEET VARUSTETAAN SÄHKÖVERKKOON KYTKETYN ARKU/VARMINNETUJN PALOVAROITTIMIN.

PORRASHUONEIDEN SAVUNPOISTON OHJAUJA JA ILMANVAHDON HÄTÄPYSÄYTYS PAIKALLISESTI SISÄNKÄYNTIKERROKSESSA.

RAKENNUS VARUSTETAAN MÄÄRÄYSTEN MUKAISILLA HUONEISTOKOHTAISILLA KONEELLISELLÄ, LÄMMÖNTALTEENOTOLLA VARUSTETULLA, TULO- JA POISTOILMANVAHDOLLA.

RAKENNUKSEN PARVEKKEET VARUSTETAAN PUITTEETOMIN, AVATTAVIN PARVEKELASITUSKIN.

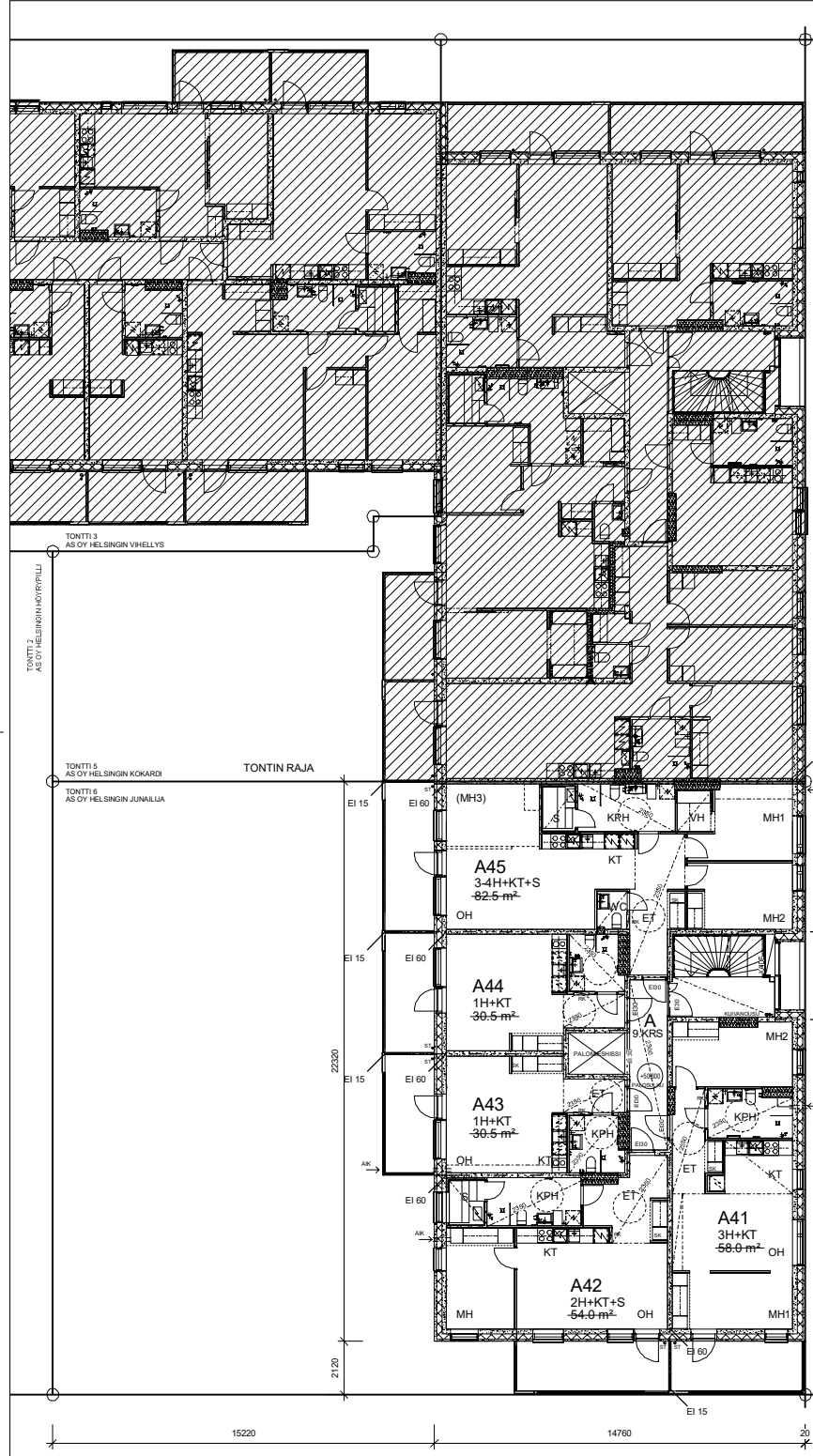


SUUNNITTA 1:1000

Päristus korvaa edellisen piirustuksen päivämäärällä 20.10.2020.

Korkeusjärjestelmä N2000 Tasokordinaatisto ETRS-GK25	
Kaavioalue / Kyla 17. PASILA	Korttelin / Tila 17028
Rakennusvaihe UUSI RAKENNUS	Suunnitelman / Rev 6
Rakennusvaihe ASUNTO OY HELSINGIN JUNAILLJA	PÄÄPIIRUSTUS
Asemamiehenkatu 5 00520 Helsinki	POHJAPIIRUSTUS 8. KERROS
1:100	
ARKITEHTITOIMISTO HANNU JAANKOLA OY Tallbergin puistote 1 00200 Helsinki p.09-6952300 fax.09-6952344 e-mail: toimitus@hanki-jaankola.fi 03.12.2020	ARK
	871
	111

Rakennusurittelija



RAKENNUKSEN PALOLUOKKA P1.

RAKENNUKSEN PALOTURVALLISUUDEN RISKITASOLUOKKA R1

KORTTELIN KAIKKI RAKENNUKSET JA PYSÄKÖINTIHALLI VARUSTETAAN AUTOMAATTISELLA SAMMUTUSJÄRJESTELMÄLLÄ (SPRINKLER).
SPRINKLERIKESKUS SJAITSEE TONTILLA 3, K2-KELLARIKERROKSESSA (AS OY HELSINGIN VIHRELLYS).

RAKENNUKSEN PORRASHUONEET VARUSTETAAN KIINTEÄLLÄ SJUMUTUSVESIPUTKISTOLLA, nr. KUIVANOLISU. KUIVANOLISUJEN SYVÖTTÖLITTIMET ASEMAMIEHENKADULLA KATUTASOSSA +19.200.

KORTTELIN 17028 TONTEILLE 2, 3, 5 JA 6 ON LAADITTU YHTEINEN KOKO KORTTELIA KOSKEVA PALOTEKNINEN SUUNNITELMA.

ASUNNOT OSASTOITU HUONEISTOITAIN EI60, PARVEKELAATAT EI30 JA PARVEKEPIELET EI15.

ASUNTOJEN PORRASHUONEIDEN OVET EI30 VARUSTETAAN OVENSULKIMIN

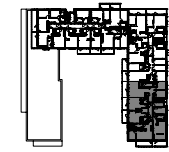
PYSTYHORMIT OVAT OSASTOINTIVAATIMUKSET TÄYTTÄVIÄ KERROKSEN KORKUISIA BETONIRAKENTEISIA HORMIELEMENTEJÄ.

ASUNNOT (1kpl/50m²) JA PORRASHUONEET VARUSTETAAN SÄHKÖVERKKOON KYTKETYN ARKU/VARMINNETUJN PALOVAROITTIMIN.

PORRASHUONEIDEN SAVUNPOISTON OHJAUJA JA ILMANVAHDON HÄTÄPYSÄYTYS PAIKALLISESTI SISÄÄNKÄYNTIKERROKSESSA.

RAKENNUS VARUSTETAAN MÄÄRÄYSTEN MUKAISILLA HUONEISTOKOHTAISILLA KONEELLISELLÄ, LÄMMÖNTALTEENOTOLLA VARUSTETULLA, TULO- JA POISTOILMANVAHDOLLA.

RAKENNUKSEN PARVEKKEET VARUSTETAAN PUITTEETOMIN, AVATTAVIN PARVEKELASITUKSIN.



SUUNNITTA 1:1000

Piirustus korvaa edellisen piirustuksen päivä määrällä 20.10.2020.

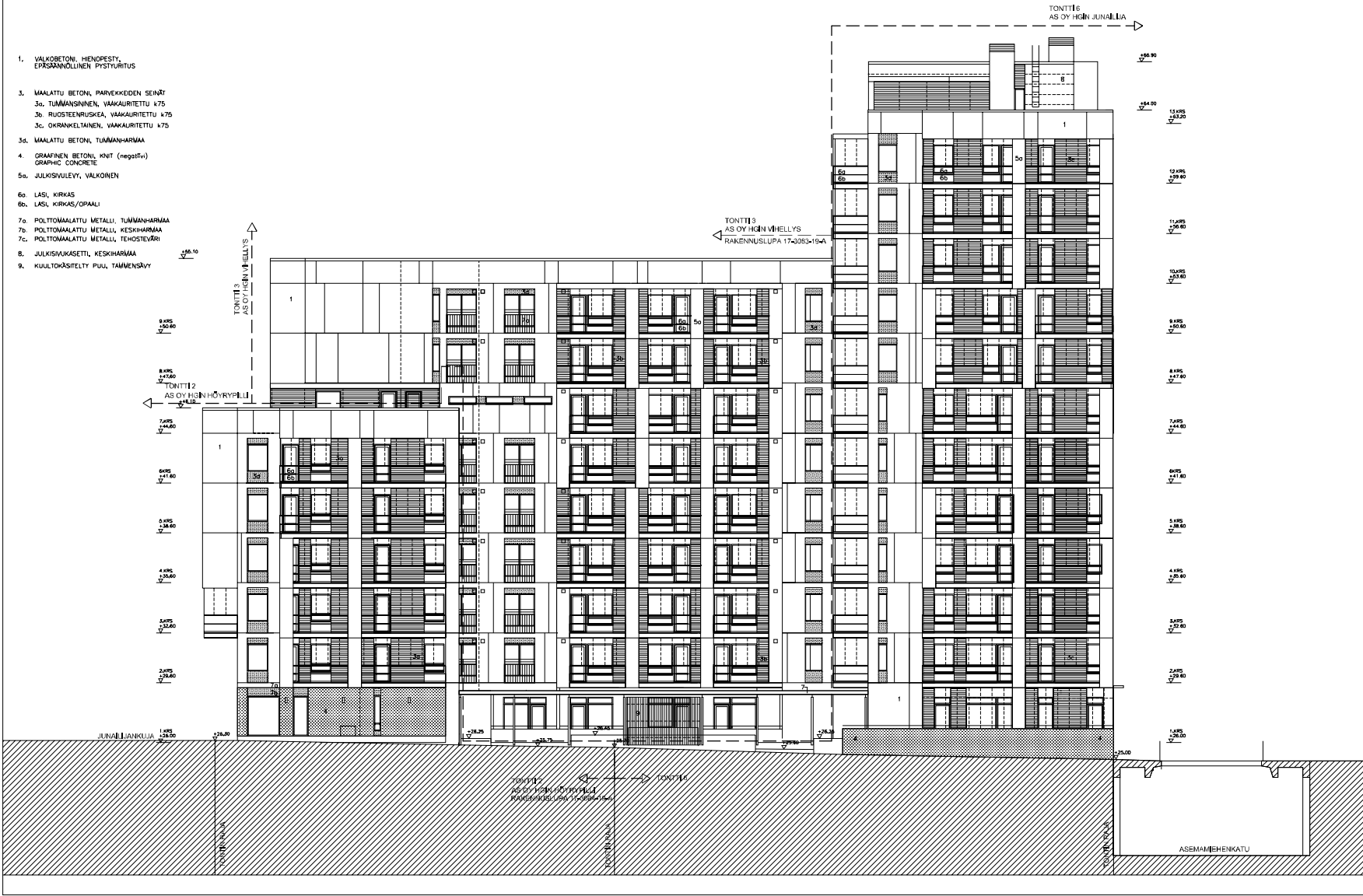
Korkeusjärjestelmä N2000 Tasokordinaatisto ETRS-GK25	
Kaavio/kuva / kuva	Kohde / Tila / Sivu / Rivi
17. PASILIA	17028 6
Rakennusvaihe	UUSI RAKENNUS
Rakennusluokka	ASUNTO OY HELSINGIN JUNAILLJA
Asiamiehenkatu 5 00520 Helsinki	POHJAPIIRUSTUS 9. KERROS
1:100	
ARKKITEHTITOIMISTO HANNU JAANKOLA OY Tallbergin puistote 1 p.09-6952360 fax.09-69523444 e-mail: toimisto@hank-jaankola.fi	ARK
03.12.2020	871 112

Rakennusurittelija

1. VALKOBETONI, HIENOPESTY, EPSÄÄNNÖLLINEN PYSTYTYSTUS
3. MAALATTU BETONI, PARVEKKEIDEN SEINÄT
 - 3a. TUMMANHARMAN, VAAKAURITETTU k75
 - 3b. RUOSTEENRUSKEA, VAAKAURITETTU k75
 - 3c. OKRANKELAINEN, VAAKAURITETTU k75
- 3d. MAALATTU BETONI, TUMMANHARMAA
4. GRAAFINEN BETONI, KNIT (negatiiv.)
GRAPHIC CONCRETE
- 5a. JULKISVUOLEVY, VALKOINEN
- 6a. LASI, KIRKAS
- 6b. LASI, KIRKAS/OPAAI
- 7a. POLTTOMAALATTU METALLI, TUMMANHARMAA
- 7b. POLTTOMAALATTU METALLI, KESKIHARMAA
- 7c. POLTTOMAALATTU METALLI, TEHOESTEVAARI
8. JULKISUKASSETTI, KESKIHARMAA
9. KUULTOKÄSITELTY PUU, TAMMENSÄVY

RAKENNUKSEN PALOLOUKKA P1
 RAKENNUKSEN PALOTURVALLISUUDEN RISKIASOLUUKKA R1
 KORTTELIN KAIKKI RAKENNUKSET JA PYSYVÄNTHALLI VARUSTETAAN AUTOMAATTISELLA
 SAMMUTUSJÄRJESTELMÄLLÄ (SPRINKLER),
 SPRINKLERIKESKUS SJAITSEE TONTILLA 3, K2-KELLÄKERRONKESKISSÄ (AS OY HELSINGIN VHELLEYS).
 TONTIN 4 RAKENNUKSEN PORRASHUONEET VARUSTETAAN KINTELLÄ SAMMUTUSPUKISTOLLA,
 MS. KUPANRUSU KUUVANOUSUJEN SYSTÖLITTIMET ASEMAHENKIKADULLA KATUTASOSSA +19.20.
 KORTTELIN 17028 TONTILLE 2, 3, 5 JA 6 ON LAADITTU YHTENEN KOKO KORTTELIA KOSKEVA
 PALOTEKNINEN SUUNNITELMA.

TONTILLE 17028-2, 17028-3, 17028-5 JA 17028-6 ON LAADITTU
 YHTEISJÄRJESTELYSOPIMUS RASHIOLUONTOISISTA OIKEUSISTA.



Rotu

KORKEUSJÄRJESTELYSOPIMUS
 TONTTI 2-3-5-6

Koko/Avot 17. PÄSILA	Korttelin/osa 17028	Tontti/osa 6	
LIISE RAKENNUS		PÄÄPIIRUSTUS	
ASUNTO OY HELSINGIN JUNAILIA		JULKISVIESTI ETELÄÄN 1:100	
ASEMAHENKIKATU 5 00520 HELSINKI		ARK	
ARKKITEHTITOIMISTO HANNU JAANKOLA OY TALLBERGINKATU 1 00200 HELSINKI Puh. 09 455 0500 Fax. 09 455 05 05 www.hannujaankola.fi		871	
20.10.2020		119	

Rakennusvuorokausi



RAKENNUKSEN PALOOLUKKA P1
 RAKENNUKSEN PALOTURVALLISUUDEN RISKITASOLLUKKA R1
 KORTTELIN KAIKKI RAKENNUKSET JA PYSYVÄNTÄLLÄ VARUSTETAAN AUTOMAATTISELLA
 SAMMUTUSJÄRJESTELMÄLLÄ (SPRINKLER),
 SPRINKLERIKESKUS SIIJAITSEE TONITILLA 3, K2-KELLÄKERRONKSSA (AS OY HELSINGIN VHELLEYS).
 TONIN 4 RAKENNUKSEN PORRASHUONEET VARUSTETAAN KINTEÄLLÄ SAMMUTUSPUKISTOLLA,
 MS. KUPANRUSU KUIVANUSJÄRJESTELMÄT ASEMAHENKIKATILLA KATUTASOSSA +19.20.
 KORTTELIN 1702B TONITILE 2, 3, 5 JA 6 ON LAADITTU YHTENEN KOKO KORTTELIA KOSKEVA
 PALOTEKNINEN SUUNNITELMA.

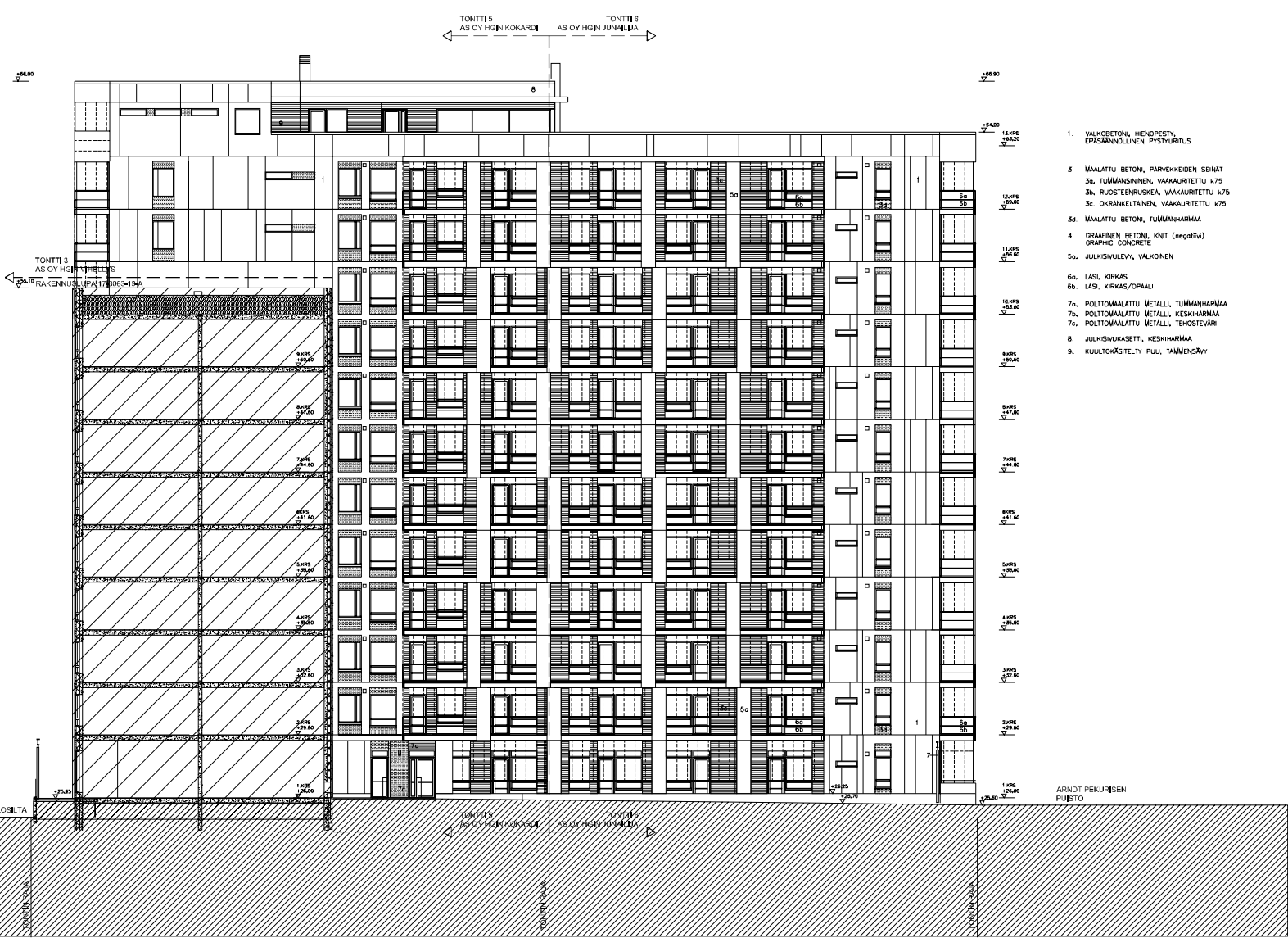
TONITILE 1702B-2, 1702B-3, 1702B-5 JA 1702B-6 ON LAADITTU
 YHTEISJÄRJESTELYSOPPIAUS RASHIOLUONTOISISTA OIKEUSISTA.

1. VALKOIBETONI, HENOPESTY,
EPÄKÄNNÖLLINEN PYSYVURUS
3. MAALATTU BETONI, PÄRYKKEIDEN SENÄT
3a. TUUMANSIVINEN, VAAKAURITETTU 475
3b. RUOSTEENRUSKEA, VAAKAURITETTU 475
3c. OKRANKELTAINEN, VAAKAURITETTU 475
- 3d. MAALATTU BETONI, TUUMANSIVINEN
4. GRAAFINEN BETONI, KIN (negatiiv)
GRAPHIC CONCRETE
- 5a. JULKISIVALEIY, VALKONEN
- 6a. LASI, KIRKAS
- 6b. LASI, KIRKAS/OPAALI
- 7a. POLTTOMAALATTU METALLI, TUUMANSIVINEN
- 7b. POLTTOMAALATTU METALLI, KESKIHARMAA
- 7c. POLTTOMAALATTU METALLI, TEHOSEVÄRI
8. JULKISIVUKASETTI, KESKIHARMAA
9. KUULIOKASITELTY PUU, TAMMENSÄVY
12. KATUALUEILLA OLEVAT KÄVELYKANSIASON
KANTAVAT BETONIRAKENTEET, BETONIN HARMAA

KORVAA PIIRUSTUKSEN pvm.20.10.2020.
 LISÄTY KÄVELYKANSIASON KATUALUEILLA OLEVAIN RAKENTEIDEN MATERIAALIMERKINNÄT

Rotu

Koko/Avi 17. PÄSILA	Korttelin/tila 1702B	Tonin/tilan 6	
ASUNTO OY HELSINGIN JUNAILIJA			PIIRUSTUS
ASEMAHENKIKATU 5 00520 HELSINKI			JULKISIVUN ITÄÄN 1:100
ARKHITENTTITOIMISTO HANNU JAANKOLA OY TALLBERGERIN PIIRUSTOYRKE 1 00200 HELSINKI P.O. BOX 1000 00101 HELSINKI 03.12.2020			ARK 871
			120



1. VALKOIBETONI, HENPESTY, EPÄSIIVÄLINEN PYSYVÄRITUS
3. MAALATTU BETONI, PÄRIKKEIDEN SEINÄT
 - 3a. TUMMANSIINEN, VAAKAURITETTU k75
 - 3b. RUOSTEENRUSKEÄ, VAAKAURITETTU k75
 - 3c. OKRANKELTAINEN, VAAKAURITETTU k75
- 3d. MAALATTU BETONI, TUMMANHARMAA
4. GRAAFINEN BETONI, KIVIT (negatiiv) GRAPHIC CONCRETE
- 5a. JULKISVUOLEY, VALKONEN
- 6a. LASI, KIRKAS
- 6b. LASI, KIRKAS/OPAALI
- 7a. POLTTOMAALATTU METALLI, TUMMANHARMAA
- 7b. POLTTOMAALATTU METALLI, KESKIHARMAA
- 7c. POLTTOMAALATTU METALLI, TEHOSEVARI
8. JULKISVUOKSETTU, KESKIHARMAA
9. KUULTOKÄSITELTY PUU, TAMMENSÄVY

ARNOLD PEKURISEN
PIIUSTO

RAKENNUKSEN PALOLUOKKA P1
RAKENNUKSEN PALOTURVALLISUUDEN RISKITASOLUOKKA R1
KORTTELIN KAIKKI RAKENNUKSET JA PYSYVÄRITÄLLI VÄRUSTETÄÄN AUTOMAATTISELLA SAMMUTUSJÄRJESTELMÄLLÄ (SPRINKLER), SPRINKLERIKESKUS SIIJAITSEE TONTILLA 3, K2-KELLÄKERRONKOSSESSA (AS OY HELSINGIN VHELLEYS).
TONTIN 4 RAKENNUKSEN PORRASHUONEET VÄRUSTETÄÄN KINTELLÄ SAMMUTUSVESIPUTKISTOLLA, MS. KUPANRINNÄ KUIVANUSJÄRJESTELMÄLLÄ ASEMAKHEIKKÄDULLA KÄYTÄSÖSSÄ +19.20.
KORTTELIN 17028 TONTILLE 2, 3, 5 JA 6 ON LAADITTU YHTENEN KOKO KORTTELIA KOSKEVA PALOTEKNINEN SUUNNITELMA.

TONTILLE 17028-2, 17028-3, 17028-5 JA 17028-6 ON LAADITTU YHTEISJÄRJESTELYSOPIMUS RASHELUNTOIVOSTA OIKEUSISTA.

Rotu

KORKEUSJÄRJESTELMÄN K2000
TASAVUOKSUSKÄYTTÖTILIT

Katu/Alue 17. PÄSILA	Korttelin/Nr 17028	Tontin/Nr 6	
LIISI RAKENNUS			PIIUSTO
ASUNTO OY HELSINGIN JUNAILLUA			JULKISILVÄ LÄNTEEN 1:100
ASEMAMENKÄTÄ 5 00520 HELSINKI			
ARKITEHTITOIMISTO HANNU JAANKOLA OY TALLBERGERIN PIIUSTOTIE 1 00200 HELSINKI Puh. 09-455 0800 Fax. 09-455 08 00 www.hannujaankola.fi			ARK 871
20.10.2020			121

Rakennusvuorokausi