

RAKENNUS KUULUU PALOLUOKKAAN P1.
SUUNNITELMISSA Noudatetaan Ympäristöministeriön asetuksista rakennusten
paloturvallisuudesta 649/2017. KS PALOTEKNINEN SUUNNITELMA

ASUNNOT ON OSASTOITUI E160-RAKENTEILLA, KANTAVAT RAKENNUOSAT YLEENSÄ R60-LUOKKAA.
PALAMATON, PINTAKERROKSET PORRASHUONEISSA JA PORRASKAYTÄVISSÄ: SEINÄT JA KATTO A2-s1, LATTIAT D₁-s1.

PORRASHUONEISSA SAVUNPOISTOKKUNA TAI -LUUKKU, JOKA ON LAUKAISTAVISSA SÄHKÖISELLÄ
MAANTASOKERROKSESTA, AKKUVARAINNETTU. SAVUNPOISTOKKUNALUUKKU S1+1st ULOSPIIAN AUKO
ALASARANOITUI. KELLARIKERROKSESSA PALOKUNNAN TOIMENPITEIN AVATTAVAT SAVUNPOISTOKKUNA
LUUKUT, AUTOHALLISSA, JOKA ON KOKO KORITTELIN YHTEINEN, KONEELLINEN SAVUNPOISTO.

MAANALAISESSA AUTOHALLISSA ON AUTOMAATTINEN PALOLIMTOIN.

IV-HÄTÄSEIS SAVUNPOISTOKKUNAN LAUKAISUN YHTEYTTEN, JOKA PORRASHUONEESEEN, IV-
KONEHUONEEN SAVUNPOISTOLUUKUJEN LAUKAISUN KONEHUONEESEEN JOHTAVAN OVEN LAHELLA.

JOKA NEN ASUINHUONEISTO VARUSTETAAN SÄHKÖVERKKOON KYTKETYLÄ PALOVAIROITTIMELLA /
PALOVAIROITTIMILLA PALO- JA TARKASTUSVIRANOMAISTEN MÄÄRÄYKSII NOLDDATTAEN.
PATTERIVARMISTUS, PALOVAIROITTIMIEN MÄÄRÄ VÄHINTÄÄN 1 kpl / 60 m², KUITENKIN VÄHINTÄÄN 1 kp
ASUNTO.

PORRASSYÖKSYJEN LEVEYS ≥ 1200 mm, PORTAIDEN KATTEET h ≥ 900 mm.
ASUNTOJEN PARVEKKEIDEN JA TERASSIEN KATTEET h ≥ 1000 mm.

HISSIKORIT MITOITETTU 6 HENGELLE, INVAMITOITUS, VAPAA TILA HISSIN OVEN EDESSÄ 0 1500 mm.

ASUNTOJEN KERROSTASO-OVET, LEVEYS min. 010, YKSILEHTIISIÄ E130, dB30.
RANSKALAISTEN PARVEKKEIDEN OVET TOIMIVAT VÄRÄPOISTUMISENÄ, LEVEYS ≥ 10M.
ASUINHUONEIDEN VALOVIET VARUSTETAAN TARVITTAESSA SARANOILLA, JOTKA MAHDOLLISTAVAT
OVEN VAPAAN KULKUKAUKON ≥ 800 mm OVEN AVAUTUMISKULMAN OLLLESSA < 135°

ASUINHUONEIDEN IKKUNAT JOIDEN ALAPELUNA ON < 700 mm SISIN LASI TURVALASIA, PORRASHUONEISSA,
JOISSA IKKUNA ALAPINTA < 700 mm IKKUNA TURVALASIA TAI VÄLTÄSÄÄTEELLÄ SUOJAKAIDE.

RAKENNUS VARUSTETAAN KESKITETTYLLÄ KONEELLISELLÄ ILMANVAIHTOJÄRJESTELMÄLLÄ JA
LÄMMÖNTALTEENOTOLLA, KONEHUONE SIAITSEE ULLAKOLLA.

RAKENNUKSEEN TULEE VESIKIERTOINEN LATTIALÄMMINTYS, JONKA ENERGIA TUOTETAAN KOKO
KORTTELILA PALVELEVALLA Q-HEAT SYVALAMPOJÄRJESTELMÄLLÄ.

RAKENNUS LIITETAAN KAUPUNGIN VESI- JA JÄTEVESIJÄRJESTELMÄÄN.

LATTIAKAIVOT LVI SUUNNITELMIEN MUKAAN.

RAKENNUS ON SUUNNITELTU SITTEN, ETTÄ ULOKOPAIVAN KOKONAISÄÄNERISTÄVYYS ON ASEMAKAVAN
OSOITTIMILLA SUUNNITELLA ÄÄNERISTÄVYDELTÄÄN ASEMAKAVAN VAATIMUKSEN MUKAAN.
- KOSKELANTIE PUIKOSIELLA JULKISIVULLA 37 dB(A)
- PÄÄTYJULKISIVUJISSA 30-32 dB(A)

HANKKEESTA ON TEHTY ERILLINEN JULKISIVUN ÄÄNERISTÄVYYS-SELVITYS.

IKKUNOJEN LÄMMÖNÄPÄISYYSARVO U_i = 1 W/m²K TAI ENERGIATEHOKKAAMPI.

KAIKISSA ASUINHUONEISSA AVATTAVA TUULETUSIKKUNA.

OVEN KYNNYSKORKEUS MAX. 20 mm.

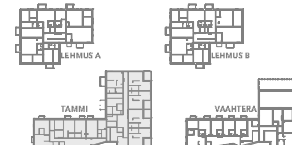
AUTOHALLI JA SEN SISÄLLÄ OLEVAT VARASTOTILAT OVAT KYLMÄÄ TILAA.

PIHAIJÄRJESTELYT ON ESITETTY ERILLISESSÄ PIHASUUNNITELMASSA.

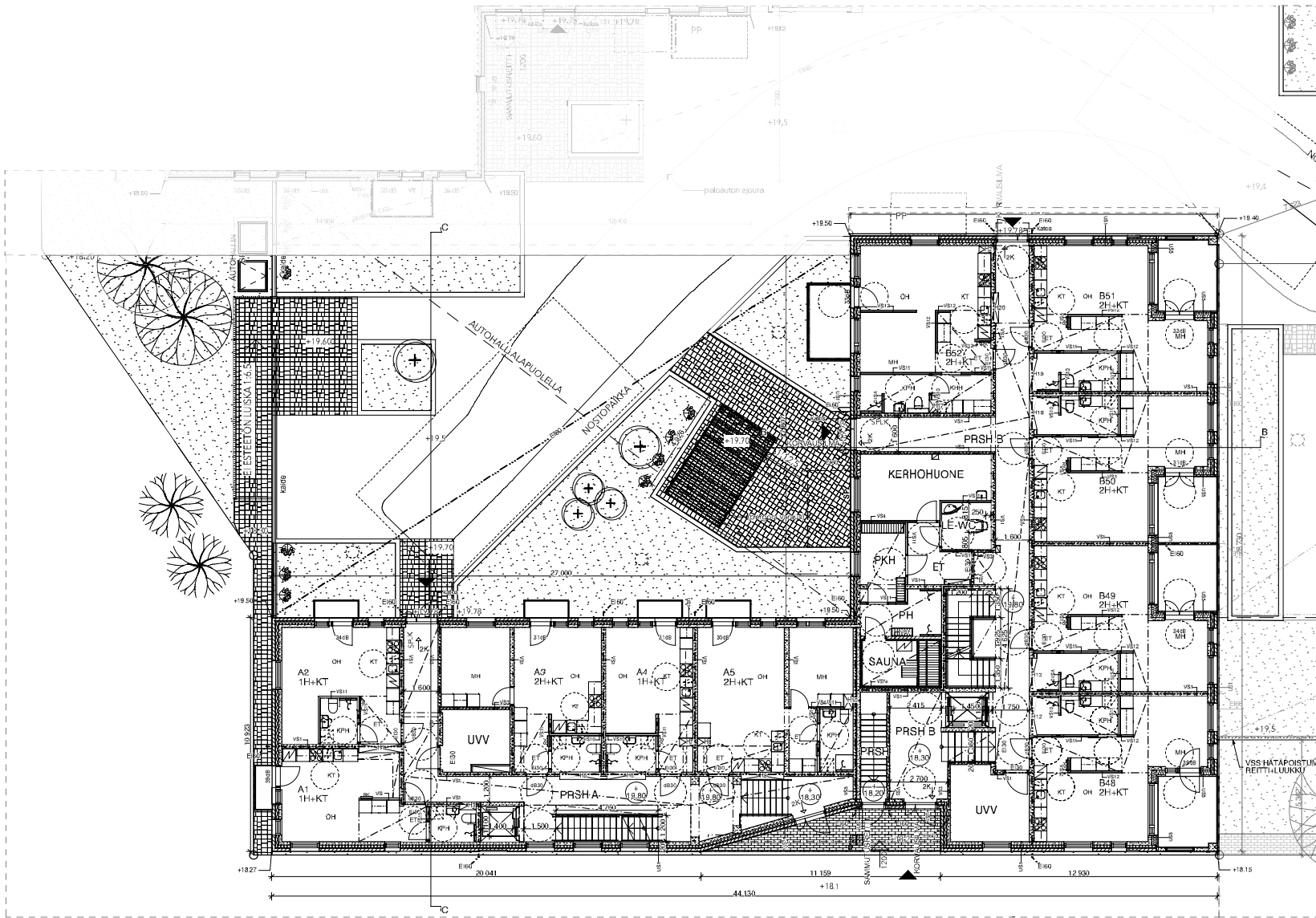
1200 → POISTUMISTIE, SUUNTA JA LEVEYS

PIKAPALOPÖSTI

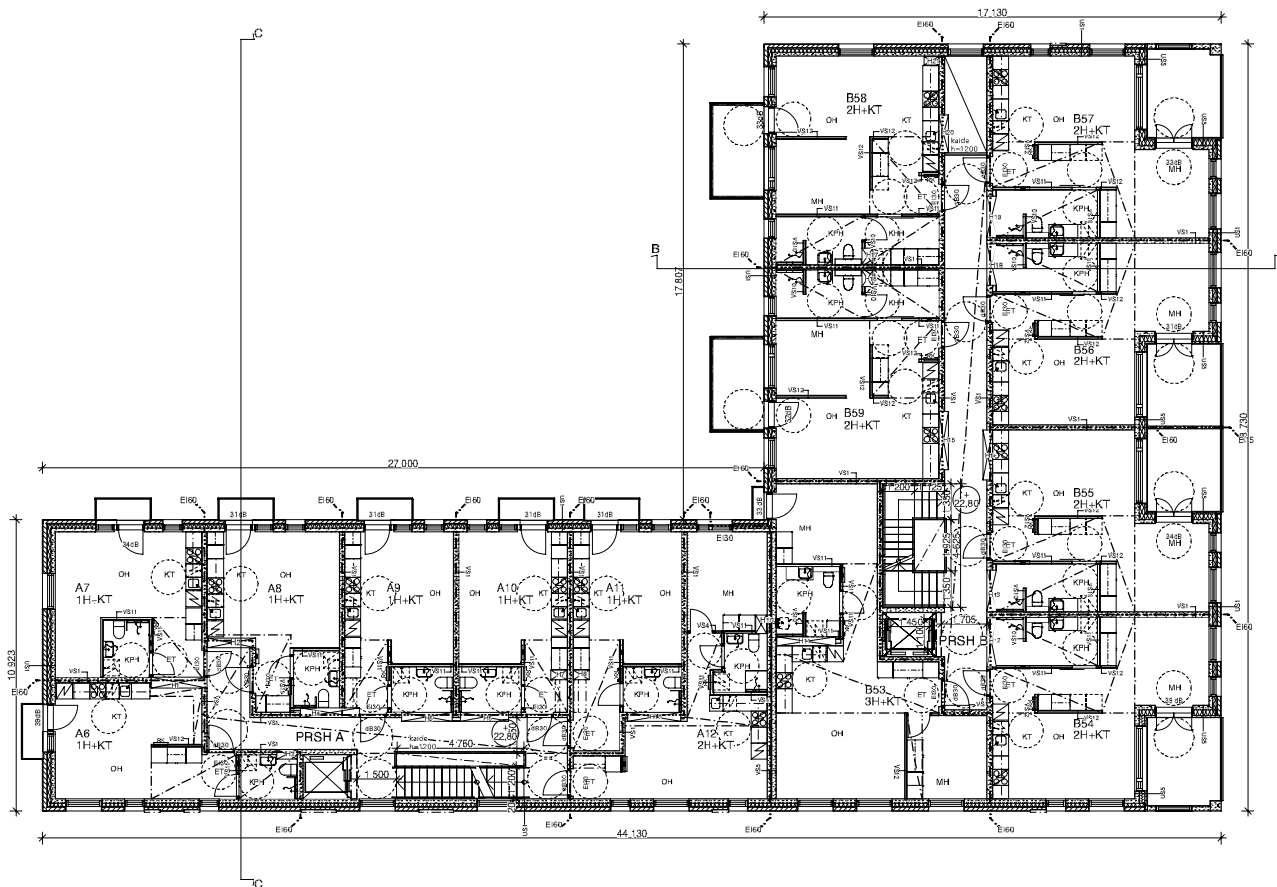
KASISAMMUTIN



Tasokoordinaatio / Pankoordinaatyon:
ETRS-GK25
Korkeusjärjestelmä / Hiiijisystem:
NZ2000

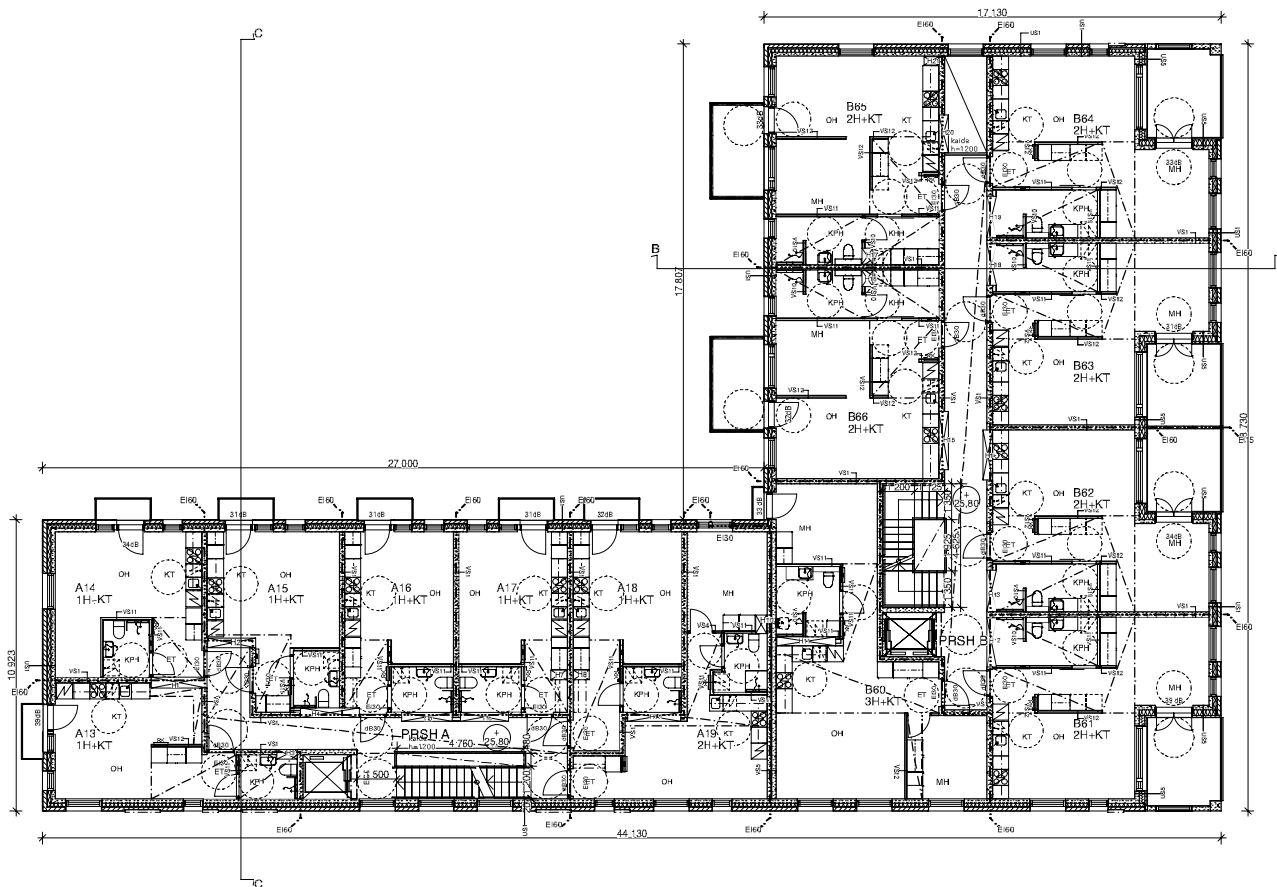


Päiväys	Lukum.	Tunnus	Muutos tai täydennys	Vienemisen merkintä	
Kissa	26	26972	4		
Teknisen numeron numero (RATUUT) / Rakennustunnus / Rakennusnumerukset	XXXX				
Rakennusmerkit	UUDISRAKENNUS			Piirustustyypin pääpiirustus	Juokse nro
Rakennusmerkin nimi ja osoite	ASUNTO OY KOSKELAN TAMMI			Piirustuksen osasto	Mittakaava
	00800 HELSINKI			POHJAPIIRUSTUS 1. KERROS	1:100
arkitehdit	L. Aaltonen Oy Koskelaankatu 2 P.O. Box 260 00010 HELSINKI 09-4542 360 www.arkitehdit.fi	PL Olli Helsingin P.O. Box 44 00010 HELSINKI 09-4542 360 www.arkitehdit.fi	Proj. ja tark. MEK/NRU	Tekijä	
Suunnittelija ja allekirjoitus	NINA RUOHOLA/arkitehti SAFA	Päiväys	Työn nro	Suunn. nro	Proj. nro
		12.07.2019	1396	ARK T-B0301	Version



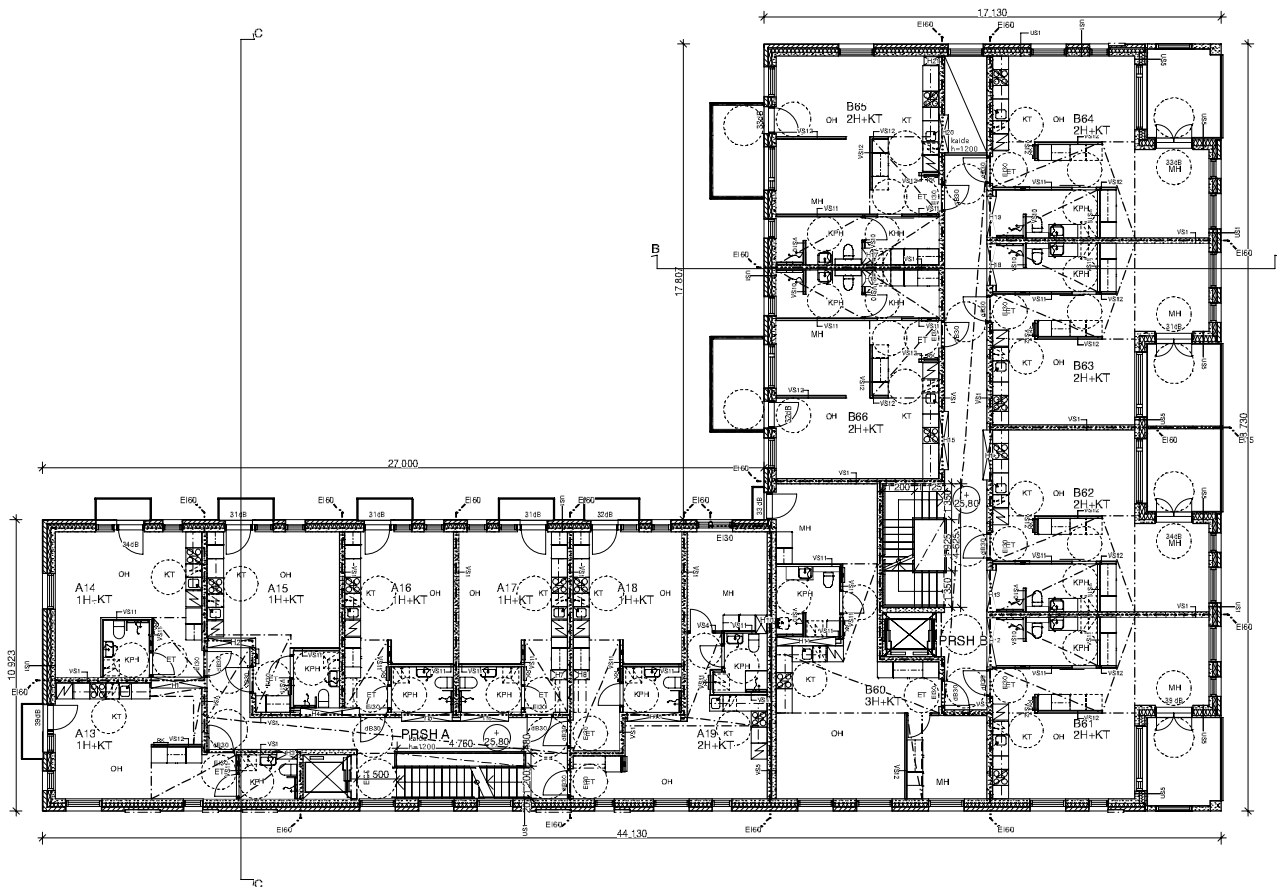
Tasokoordinaatisto / Plankoordinaatistojen:
ETRS-GK25
 Korkeusjärjestelmä / Höjdsystem:
N2000

Päiväys	Lukum.	Tunnus	Muutos tai täydennys		
Kissa	26	Kerros/Fa	26972	Yhtiö/Proj	4
Tekniikkajärjestelmän numero (NATUT) / Rakennustunnus / Rakennusnumerukset	XXXX				
Rakennusmerkitseminen	UUDISRAKENNUS			Piirustaja	Juokse. nro
Rakennusmittausten nimi ja osoite	ASUNTO OY KOSKELAN TAMMI			PÄÄPIIRUSTUS	
	KOSKELANTIE 64a			Piirustuksen osasto	Mittakaava
	00600 HELSINKI			POHJAPIIRUSTUS 2. KERROS	1:100
arkitehdit	L. Aikahauta Oy Kouluksentie 2 00100 HELSINKI pää: 09-842 260 info: 09-842 260 www.lak1.fi	Piir. & tark. MEK/NRL	Teeoste		
Suunnittelija ja allekirjoitus	NIINA RUOHOLA/Arkitehti SAFA	Päiväys	Työ nro	Suunn. sta.	Piir. nro
		12.07.2019	1396		ARK T-B0302



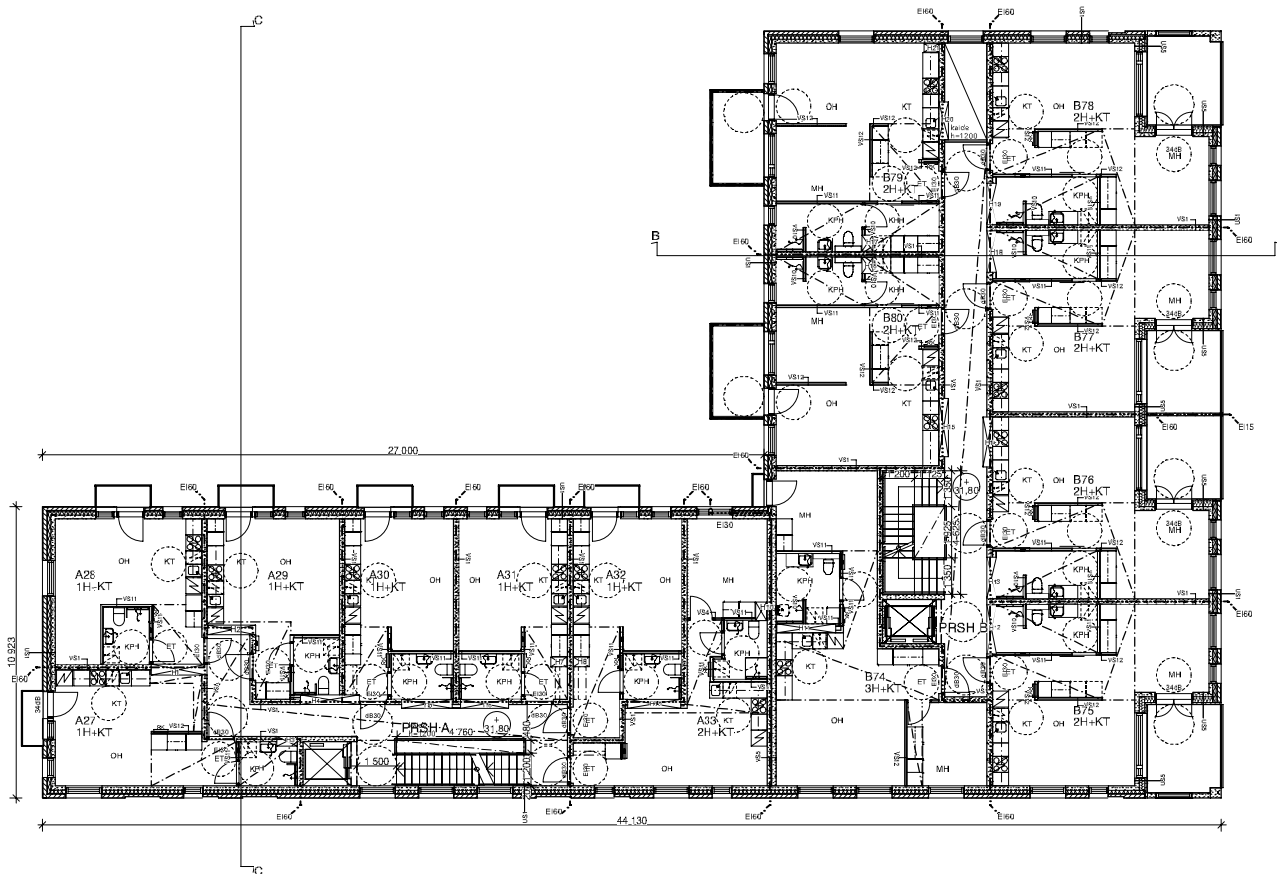
Tasokoordinaatio / Pankoordinaatistiem:
ETRS-GK25
 Korkeusjärjestelmä / Hiiijisystem:
N2000

Päiväys	Lukum.	Tunnus	Muutos tai täydennys		
Kissa	26	Kerros/ta	26972	Yhtiö/työ	4
Tekniikkajärjestelmä numero (RATU)/ Rakennustunnus / Rakennusnumerit	XXXX				
Rakennusmerkit	UUDISRAKENNUS			Piirustaja	Juokse. nro
Rakennusmerkit	ASUNTO OY KOSKELAN TAMMI			Pääpiirustus	
Rakennusmerkit	KOSKELANTIE 64a			Piirustuksen osasto	Mittakaava
Rakennusmerkit	00800 HELSINKI			POHJAPIIRUSTUS 3. KERROS	1:100
arkitehdit	L. Aikahalu Oy Kouluksentie 2 00100 HELSINKI pää: 09-842 260 info: 09-842 260 www.arkitehdit.fi	Piir. & tark. MEK/NR/	Tiedoste		
Suunnittelija ja allekirjoitus	NIINA RUOHOLA/arkitehti SAFA	Päiväys	12.07.2019	Työ nro	1396
		Stuun. sta		Piir. nro	
					ARK T-B0303



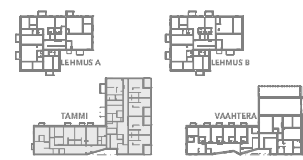
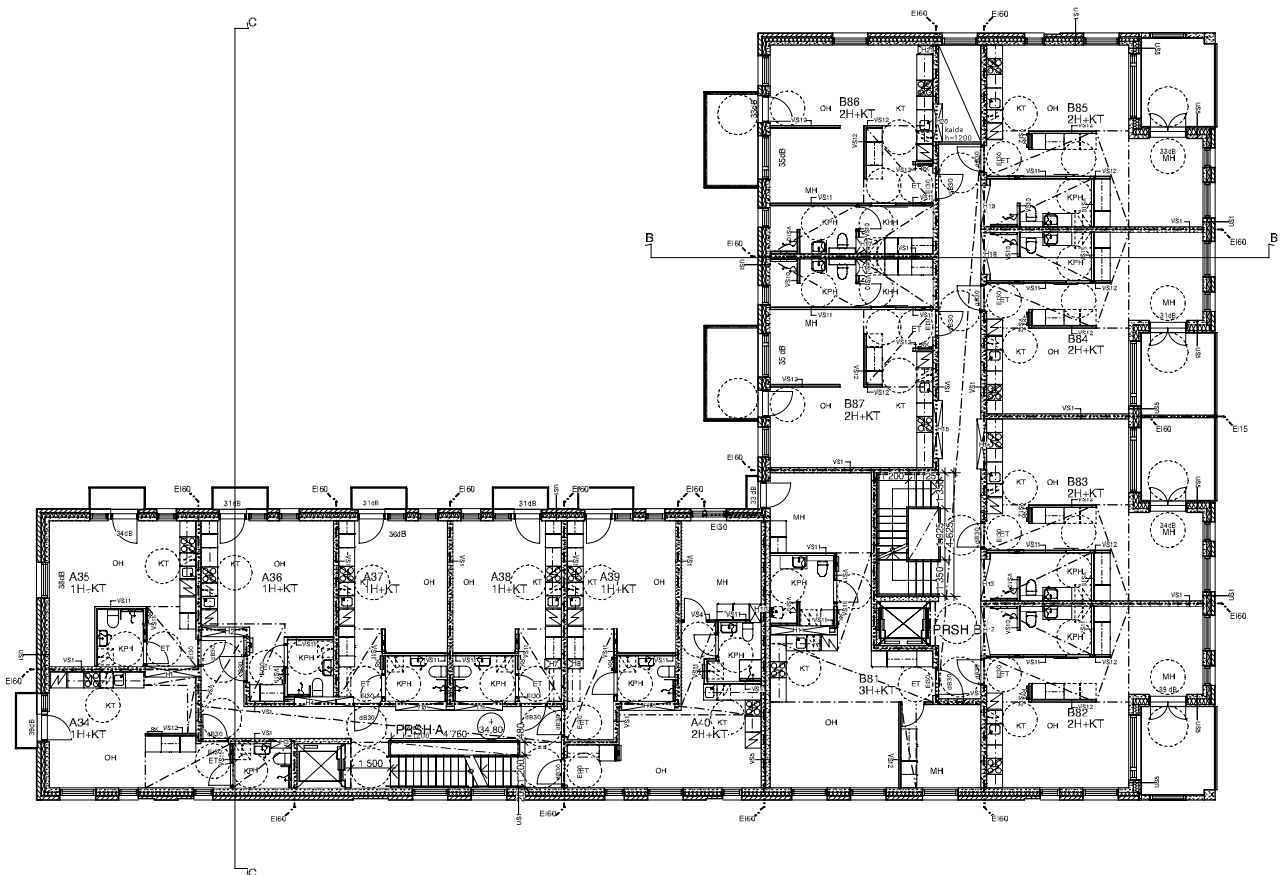
Tasokoordinaatisto / Pankoordinaatistojen:
ETRS-GK25
 Korkeusjärjestelmä / Höjdsystem:
N2000

Päiväys	Lukum.	Tunnus	Muutos tai täydennys		
Kassa	26	Kerros/Fa	26972	Yhtiö/Ko	4
Tekniikkajärjestelmän numero (RATUT) / Rakennustunnus / Rakennusnumerukset	XXXX				
Rakennusohjelmakoodi	UUDISRAKENNUS			Piirustustyypin	PÄÄPIIRUSTUS
Rakennusohjelmakoodin lisä tiedot	ASUNTO OY KOSKELAN TAMMI			Piirustuksen osasto	POHJAPIIRUSTUS 4. KERROS
	KOSKELANTIE 64a			Mittakaava	1:100
	00800 HELSINKI				
arkitehdit		L. Aikahauta Oy Kouluksentie 2 00100 HELSINKI pää: 09-842 260 info: 09-842 260 www.arkitehdit.fi		Pii & Sark MEK/NRU	
Suurpiirustaja ja allekirjoitus		NINA RUOHOLA/Arkkitehti SAFA		Päiväys	12.07.2019
				Työ n:o	1396
				Siun.n:o	Pii: n:o
				ARK T-B0304	



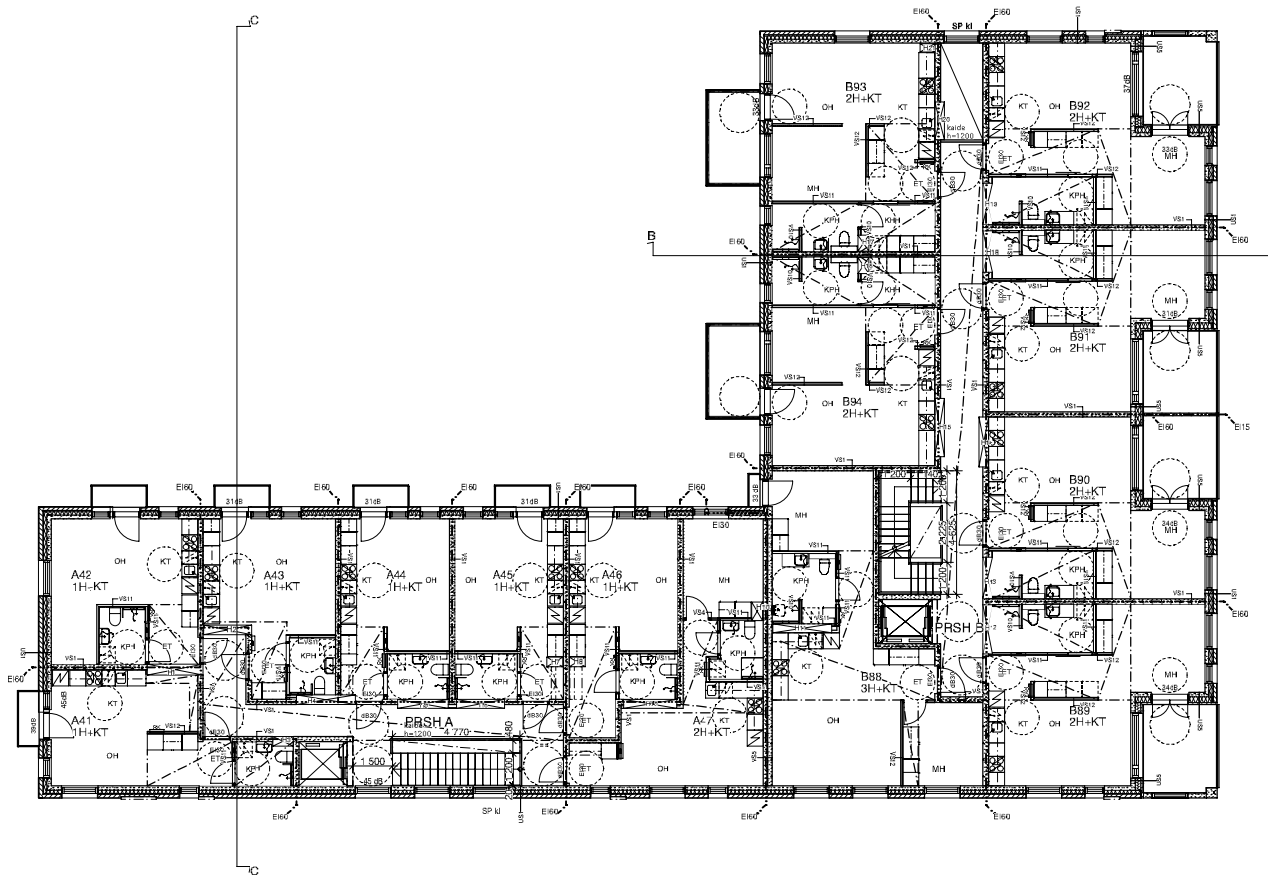
Tasokoordinaatio / Pankoordinaatiston:
ETRS-GK25
 Korkeusjärjestelmä / Hiihtöjärjestelmä:
N2000

Päiväys	Lukum.	Tunnus	Muutos tai täydennys		
Kissa	Kerros/1/a	Yhtiö/1/ko	Vienonmerkin määrä		
26	26972	4	XXXX		
Rakennusnumeron numero (RATUT) / Rakennusnumeros / Rakennusnumeros					
Rakennusnumero			Piirustaja	Juokse. nro	
UUJISRAKENNUS			PÄÄPIIRUSTUS		
Rakennusnumeron nimi ja osoite			Piirustuksen osasto	Mittakaava	
ASUNTO OY KOSKELAN TAMMI			POHJAPIIRUSTUS 5. KERROS	1:100	
KOSKELANTIE 64a					
00800 HELSINKI					
arkitehdit		L. Aikahauta Oy Kouluksentie 2 00100 HELSINKI pää: 09-842 260 info: 09-842 260 www.arkitehdit.fi	Piir. & tark. MEK/NR/	Tiedoste	
Suurpiiritys ja allekirjoitus		NINA RUOHOLA/arkitehti SAFA	Päiväys	Työ nro	Piir. nro
			12.07.2019	1396	ARK T-B0305



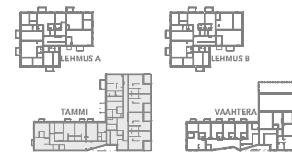
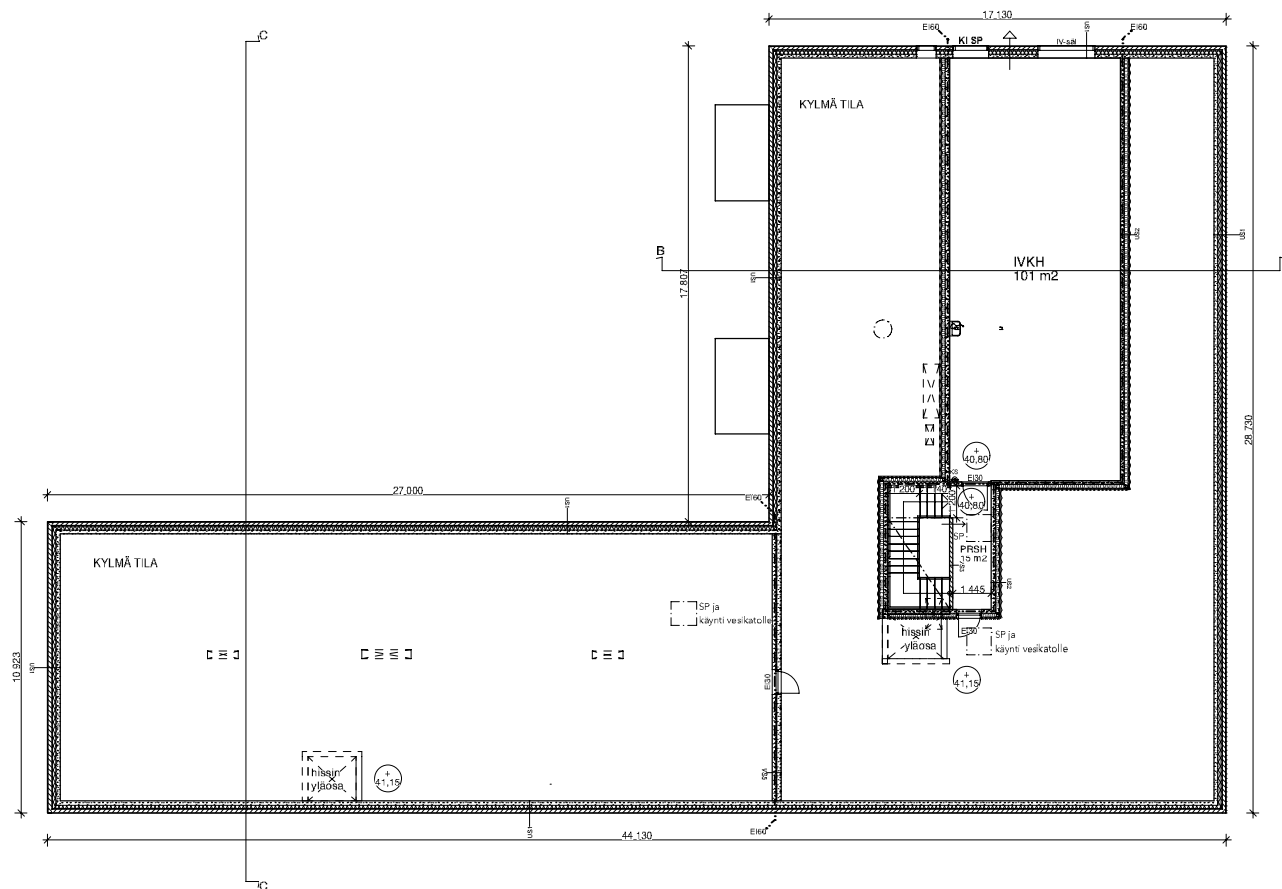
Tasokoordinaatio / Pankoordinaatistiem:
ETRS-GK25
 Korkeusjärjestelmä / Höjdsystem:
N2000

Päiväys	Lukum.	Tunnus	Muutos tai täydennys	Vianemäen merkintä
Kissa 26	Kerros/Fa 26972	Yhtiö/Ko 4		
Tietokannan numero (RATUT) / Rakennustunnus / Rakennusnumerukset XXXX				
Rakennusmerkke UUJISRAKENNUS Rakennusohjeen nimi ja osoite ASUNTO OY KOSKELAN TAMMI KOSKELANTIE 64a 00800 HELSINKI	Pääpiirustus Pääpiirustus POHJAPIIRUSTUS 6. KERROS		Juokse. nro 1:100	
arkitehdit L. Aikhalan Oy Kouluksentie 2 00100 HELSINKI pää: 09-842 260 info: 09-842 1 www.arkitehdit.fi		Piir. & tark. MEK/NRL	Teeoste	
Suurpiirustus ja allekirjotus NINA RUOHOLA/arkitehti SAFA		Päiväys 12.07.2019	Työ nro 1396	Piir. nro ARK T-B0306



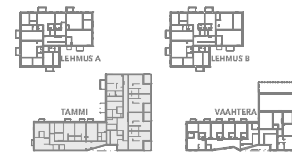
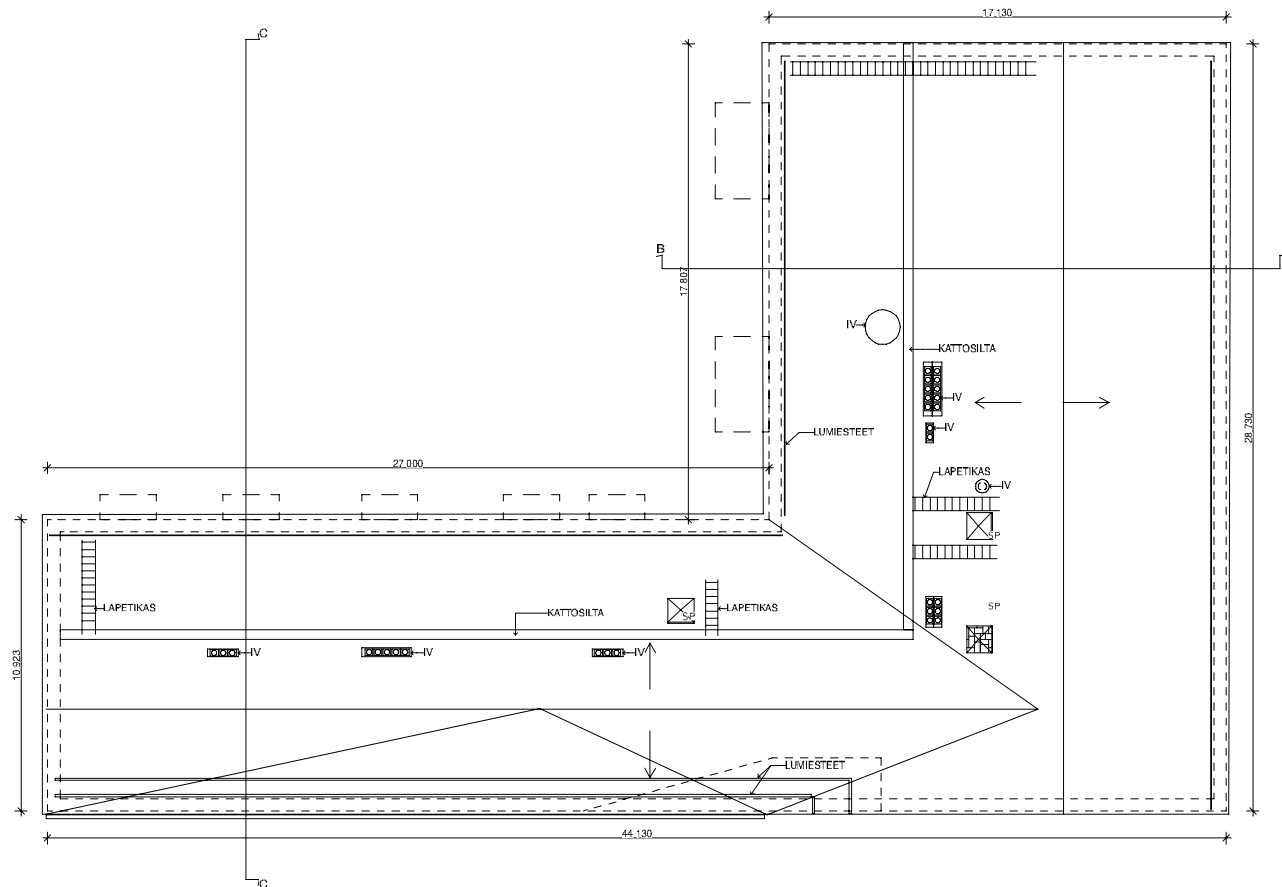
Tasokoordinaatio / Pankoordinaatistiem:
ETRS-GK25
 Korkeusjärjestelmä / Hiihtöjärjestelmä:
NZ000

Päiväys	Lukum.	Tunnus	Muutos tai täydennys		
Kissa	Kerros/1a	Yhtiö/100	Vienemäisen merkintä		
26	26972	4			
Tietokannan numero (RATUT) / Rakennustunnus / Rakennusnumerukset					
XXXX					
Rakennusmerkitse				Riistutus	Juokse. nro
UUDISRAKENNUS				PAÄPIIRUSTUS	
Rakennusohjeen nimi ja osoite				Riistutuspaikka	Mittakaava
ASUNTO OY KOSKELAN TAMMI				POHJAPIIRUSTUS 7. KERROS	1:100
KOSKELANTIE 64a					
00800 HELSINKI					
arkitehdit		L. Arkkitehti Oy Koskelantie 21 00560 HELSINKI pää: 09-842 260 info: 09-842 261 www.arkit.fi	Piir. & tark. MEK/NRJu	Teeoste	
Suurpiiritys ja allekirjotus		NIINA RUOHOLA/Arkkitehti SAFA	Päiväys	Työ nro	Piir. nro
			12.07.2019	1396	ARKT-B40307



Tasokoordinaatisto / Pankoordinaatistojen:
ETRS-GK25
 Korkeusjärjestelmä / Höjdsystem:
N2000

Päiväys	Lukum.	Tunnus	Muutos tai täydennys	
Kissa	26	26972	4	Vienemäisen merkintä
Teknisen numeron numero (RATUUT) / Rakennustunnus / Rakennustunnukset	XXXX			
Rakennusmerkki	LUUDISRAKENNUS		Piirustaja	Juokse. nro
Rakennusmerkin nimi ja osoite	ASUNTO OY KOSKELAN TAMMI KOSKELANTIE 64a		Pääpiirustus	Mittakaava
	00800 HELSINKI		POHJAPIIRUSTUS B. KRS ULLAKKO	1:100
	L. Arkitehdit Oy Koskelankatu 2 00100 HELSINKI pö. 010-464260 info@arkitehdit.fi	P. Arkitehdit Oy P.O. Box 100 00010 HELSINKI pö. 010-464260 www.arkitehdit.fi	Piir. & tark. MEK/NRJu	Yhteystieto
Suurlite ja allekirjoitus	NINA RUOHOLA/Arkitehti SAFA	Päiväys	Työ nro	Piir. nro
		12.07.2019	1396	ARKT-B40308



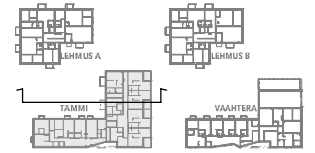
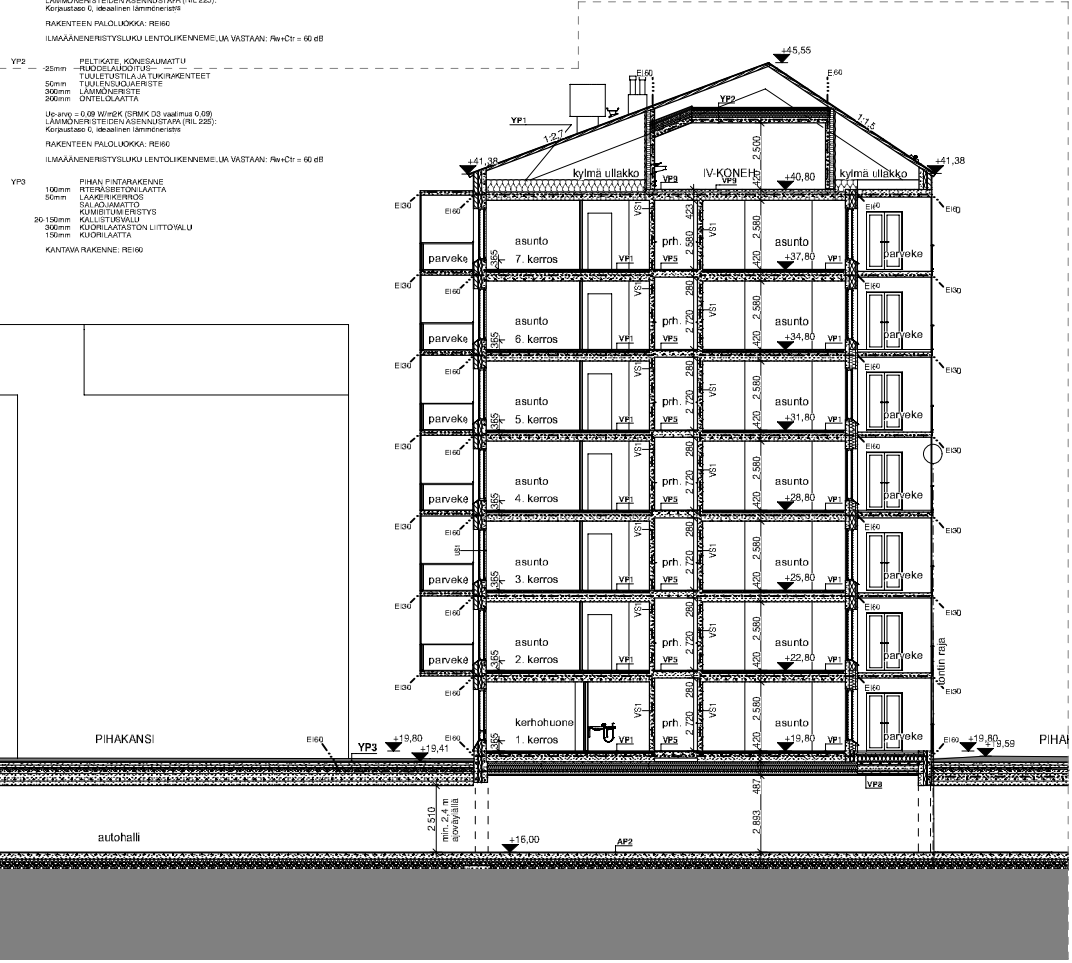
Tasokoordinaatisto / Pankoordinaatistojen:
ETRS-GK25
 Korkeusjärjestelmä / Höjdsystem:
N2000

Päiväys	Lukum.	Tunnus	Muutos tai täydennys	
Kissa 26	Kerros/ta 26972	Yhtiö/ko 4	Vienemäärän merkintä	
Talonnumeron numero (RATUT) / Rakennustunnus / Rakennusnumerukset XXXX				
Rakennusmerkki	Pääsuunnitelma		Järj. n:o	
UUDISRAKENNUS	PÄÄPIIRUSTUS			
Rakennuspiirustuksen nimi ja osoite ASUNTO OY KOSKELAN TAMMI KOSKELANTIE 64a 00600 HELSINKI	Piirustuksen sisältö VESIKATTO		Mittakaava 1:100	
arkitehti	L. Aaltonen Oy Koskelankatu 2 P.O. BOX 260 00026 HELSINKI info@arkitehti.fi www.arkitehti.fi	Piir. & tark. MEK/NRJu	Yhteystiedot	
Suunnittelija ja allekirjoitus NINA RUOHOLA/Arkitehti SAFI	Päiväys 12.07.2019	Työ n:o 1396	Siuna n:o	Piir. n:o Versio
			ARKT-B40309	

- US1 20 mm KAKS-KERHOSIIPPAUS
130 mm KÖSI-HERKÖMÄRÄUS
35 mm ASENNUS- TUULETUSVAU
150 mm LÄMMÖNERISTE
160 mm TERÄSBETONSÄÄNÄ
- KANTAWA RAKENNE: REI60
- Uc-arvo = 0,17 W/m²K (SRMK D3 vaatimus 0,17)
- LÄMMÖNERISTEIDEN ASENNUSTAPA (RII, Z25):
Keräystaso 1: hyvi, asennettu vähäisä epäpuhtauskoko sisältävä lämmineriste
- ILMAÄÄNENERISTYSLUKU LENTO:
TAI NÄDELÄÄNENERISTYS LUU VASTAAN: R_w+C = 52 dB
ILMAÄÄNENERISTYSLUKU TIIEKIIVEMELUUA VASTAAN: R_w+C_r = 53 dB
- US2 85 mm ULKOKÖKÖRI BETONIA
250 mm LÄMMÖNERISTE
160 mm KANTAWA SISÄKÖKÖRI BETONIA
- KANTAWA RAKENNE: REI60
- Uc-arvo = 0,17 W/m²K (SRMK D3 vaatimus 0,17)
- LÄMMÖNERISTEIDEN ASENNUSTAPA (RII, Z25):
Keräystaso 1: hyvi, asennettu vähäisä epäpuhtauskoko sisältävä lämmineriste
- ILMAÄÄNENERISTYSLUKU LENTO:
TAI NÄDELÄÄNENERISTYS LUU VASTAAN: R_w+C = 52 dB
ILMAÄÄNENERISTYSLUKU TIIEKIIVEMELUUA VASTAAN: R_w+C_r = 51 dB
- KS1 135 mm PAKKAUSKERSTÄVA BETONIKUORIELEMENTTI
50 mm ASENNUS- TUULETUSVAU
190 mm LÄMMÖNERISTE
0,15mm VEESTERISTYSKUMBITUMI
200 mm TERÄSBETONSÄÄNÄ
- KANTAWA RAKENNE: REI60
- Uc-arvo = 0,16 W/m²K (SRMK D3 vaatimus 0,16)
- LÄMMÖNERISTEIDEN ASENNUSTAPA (RII, Z25):
Keräystaso 0: epäpuhtain lämmineriste
- KS4 300 mm SEPELI
200 mm LÄMMÖNERISTE
0,15mm VEESTERISTYSKUMBITUMI
200 mm TERÄSBETONSÄÄNÄ
- KANTAWA RAKENNE: REI60
- Uc-arvo = 0,16 W/m²K (SRMK D3 vaatimus 0,16)
- LÄMMÖNERISTEIDEN ASENNUSTAPA (RII, Z25):
Keräystaso 0: epäpuhtain lämmineriste
- VS1 200 mm TERÄSBETONSÄÄNÄ
- KANTAWA RAKENNE: REI60
- ÄÄNENERISTÄVYYS: R_w > 57 dB

- VP1 5 mm PINTAMATERIAALI
20 mm PUNATÄVA TÄSÖTTE
330 mm LATTI ALAMUUTSIAKSELLESTELMAN LEVY
ONTELOLAATTA
- KANTAWA RAKENNE: REI60
- ÄÄNENERISTÄVYYS: Asennetaan L_w < 63 dB
- VP5 10mm PINTAMATERIAALI
20 mm TÄSÖTTE
250mm TERÄSBETONILAATTA
- KANTAWA RAKENNE: REI60
- ÄÄNENERISTÄVYYS: Asennetaan L_w < 63 dB
- VP8 2 mm PINTAMATERIAALI
2 mm VILKAKASTA
140mm KÖSI-ALUE-LÄMMÖNERISTE
150mm KLAMÄÄNENERISTE
50mm TUULINSULJAERISTE
100mm ALKYLÄSKÖN KANNATUS
25mm KÖSI-ALUE
15mm VERHOUSLEVY A+1, 40 vaakeruoketäytävä
- KANTAWA RAKENNE: REI60
- ÄÄNENERISTÄVYYS: Asennetaan L_w < 55 dB
ASKELAAN TASOLUKU L_w < 0,150 2500 < 53 dB, KUN LATTI ALAMUUTSIAKSELLESTELMAN PÄÄMÄÄNUSLUKU AL_w < 18 dB (VAATIMUSASUNTOJEN VÄLILLÄ)
- VP9 3mm PINTAMATERIAALI
3mm VEESTERISTE
80-100 mm PUNALAATTA
330 mm ONTELOLAATTA
- KANTAWA RAKENNE: REI60
- ÄÄNENERISTÄVYYS: Asennetaan L_w < 55 dB
ASKELAAN TASOLUKU L_w < 0,150 2500 < 53 dB, KUN LATTI ALAMUUTSIAKSELLESTELMAN PÄÄMÄÄNUSLUKU AL_w < 18 dB (VAATIMUSASUNTOJEN VÄLILLÄ)
- AP1 15mm PINTAMATERIAALI-KÄSITTELY
240 mm KANTAWA TERÄSBETONILAATTA
100mm LÄMMÖNERISTYS
>300mm SÖRÄ
- LÄMMÖNÄPÄRYKERRON: (usein) onnassa käytetty laminaattien lämmönjohtavuuden arvot)
U_{arvo} = 0,15 W/m²K (> 0 m päänäkö) SRMK D3 vaatimus 0,16
LÄMMÖNERISTEIDEN ASENNUSTAPA (RII, Z25): Keräystaso 0, epäpuhtain lämmineriste
- AP2 240 mm KANTAWA TERÄSBETONILAATTA
100mm ROUIERISTYS
>300mm SÖRÄ
- BUODATTIANGANGAS
ROUITAMATON TÄYTÖ, KALLISTUKSET SALAOJIN

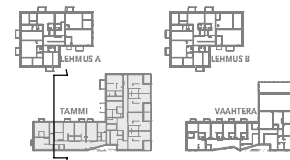
- YP1 20mm PELTIKATE, KONESAUMATTU
40mm HUUDOLAUDOTUS
40mm TUULETUSVAU
350mm ONTELOLAATTA
- Uc-arvo = 0,09 W/m²K (SRMK D3 vaatimus 0,09)
- LÄMMÖNERISTEIDEN ASENNUSTAPA (RII, Z25):
Keräystaso 0: epäpuhtain lämmineriste
- RAKENTEEN PALOLUOKKA: REI60
- ILMAÄÄNENERISTYSLUKU LENTO/KENNEMÄ LU VASTAAN: R_w+C_r = 60 dB
- YP2 28mm PELTIKATE, KONESAUMATTU
50mm HUUDOLAUDOTUS
50mm TUULETUSVAU
350mm ONTELOLAATTA
- Uc-arvo = 0,09 W/m²K (SRMK D3 vaatimus 0,09)
- LÄMMÖNERISTEIDEN ASENNUSTAPA (RII, Z25):
Keräystaso 0: epäpuhtain lämmineriste
- RAKENTEEN PALOLUOKKA: REI60
- ILMAÄÄNENERISTYSLUKU LENTO/KENNEMÄ LU VASTAAN: R_w+C_r = 60 dB
- YP3 100mm PIIAN PINTARAKENNE
50mm RERÄSBETONILAATTA
50mm LAAKERIKERROS
50mm SÄÄLÖAMMATTU
20-150mm KALLISTUKSET
300mm KÖRÖLÄÄSTÖN LIITTOVAU
150mm KÖRÖLÄATTA
- KANTAWA RAKENNE: REI60



Tasokoordinaatisto / Piankoordinatistystem:
ETRS-GK25
Korkeusjärjestelmä / Höjdstystem:
N2000

Päiväys	Lukun	Turun	Muutos tai täydennys	
Kosa	Keräilijä	Selitys	Vianomaisen merkintä	
26	26972	4		
Rakennusluvasta numero (RATU) / Rakennutuslupa / Rakennutuslupa				XXXX
Rakennusohje			Rakennusohje	Julk. n:o
UUDISRAKENNUS			PAAPIRUSTUS	
ASUNTO OY KOSKELAN TAMMI			LEIKKAUS B - B	1:100
KOSKELANTIE 64A			00600 HELSINKI	
		L. Anttonen Oy Kivimäkelä C1 P. 00010 HELSINKI puh. 040-441 580 fax. 040-441 3550 www.arkitehdit.fi	Puh. & tekijä MEK/NRJ	Teostaja Työ n:o Pii n:o
Suunnittelija ja toteuttaja		NINA RUOHOLA-Ahokoski SAFA	12.07.2019	1396
				ARKT-B0401

US1	20 mm KAKSIKERTOBRÄNNÄ 150 mm KIVI-HARKKISEINÄ 35 mm ASENERISTYS (100mm VÄLILÄ) 150 mm LÄMMÖNERISTE 150 mm TERÄSBETONISEINÄ KANTAVA RAKENNE: R60 Uo-avo = 0,17 W/mK (ERMAK D3 vaatimus 0,17) Korjauttaa 1, hyvin asennettu värillisiä epäpuhtauksia sisältävä lämmineristys	YPI	PILTIKÄTE, KONESAMMUTTI 25mm RUOPELÄUDOTUS TULIESTUSLATA 450mm LÄMMÖNERISTE 300mm ONTELOLAATTA
US3	135 mm RAKKASKESTÄVÄ BETONIKUORIELEMENTTI 150 mm LÄMMÖNERISTE 200 mm TERÄSBETONISEINÄ KANTAVA RAKENNE: RE:60 Uo-avo = 0,18 W/mK (ERMAK D3 vaatimus 0,17), kompensointi muualta. LÄMMÖNERISTEIDEN ASENNUSTAPA (RII. 225): Korjauttaa 1, hyvin asennettu värillisiä epäpuhtauksia sisältävä lämmineristys	VP1	PIINTAMATERIAALI PINTASIDOTE 50 mm PUMPATTU TASOITE 330 mm ONTELOLAATTA KANTAVA RAKENNE: RE:60 ÄÄNENERISTÄVYYS: Dnt w = 55 dB ÄÄNENESTÄVYYS: R _w = 55 dB ÄÄNENESTÄVYYS: R _w >= 55 dB
US4	3000 mm BEFFELI 200 mm LÄMMÖNERISTE 110mm VEDENERISTYS KUMBITUMI 200 mm TERÄSBETONISEINÄ KANTAVA RAKENNE: RE:60 Uo-avo = 0,16 W/mK (ERMAK D3 vaatimus 0,16) LÄMMÖNERISTEIDEN ASENNUSTAPA (RII. 225): Korjauttaa 0, ebaanin lämmineristys	VP2	PIINTAMATERIAALI PINTASIDOTE 250mm TERÄSBETONILAATTA KANTAVA RAKENNE: RE:60 ÄÄNENERISTÄVYYS: Asuutilaan L _w < 63 dB
US1	300 mm TERÄSBETONISEINÄ KANTAVA RAKENNE: RE:60 ÄÄNENERISTÄVYYS: R _w > 57 dB	VP3	PIINTAMATERIAALI PINTASIDOTE 2 mm VILJAKASTA 14mm KIDUVAIHJÄÄMÖNERISTE 150mm KLAMMÖNERISTE 50mm TULIESTUSKANNATUS 100mm ALASASKUN KANNATUS 25mm KIDUVAIHJÄÄMÖNERISTE 12mm VERHOUSLEVY, A-s1, 60 -ratistukset tayttava KANTAVA RAKENNE: RE:60 ÄÄNENERISTÄVYYS: Asuutilaan L _w < 63 dB ÄÄNENESTÄVYYS: R _w >= 55 dB ÄÄNENESTÄVYYS: R _w >= 57 dB

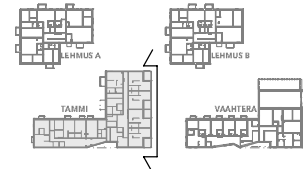
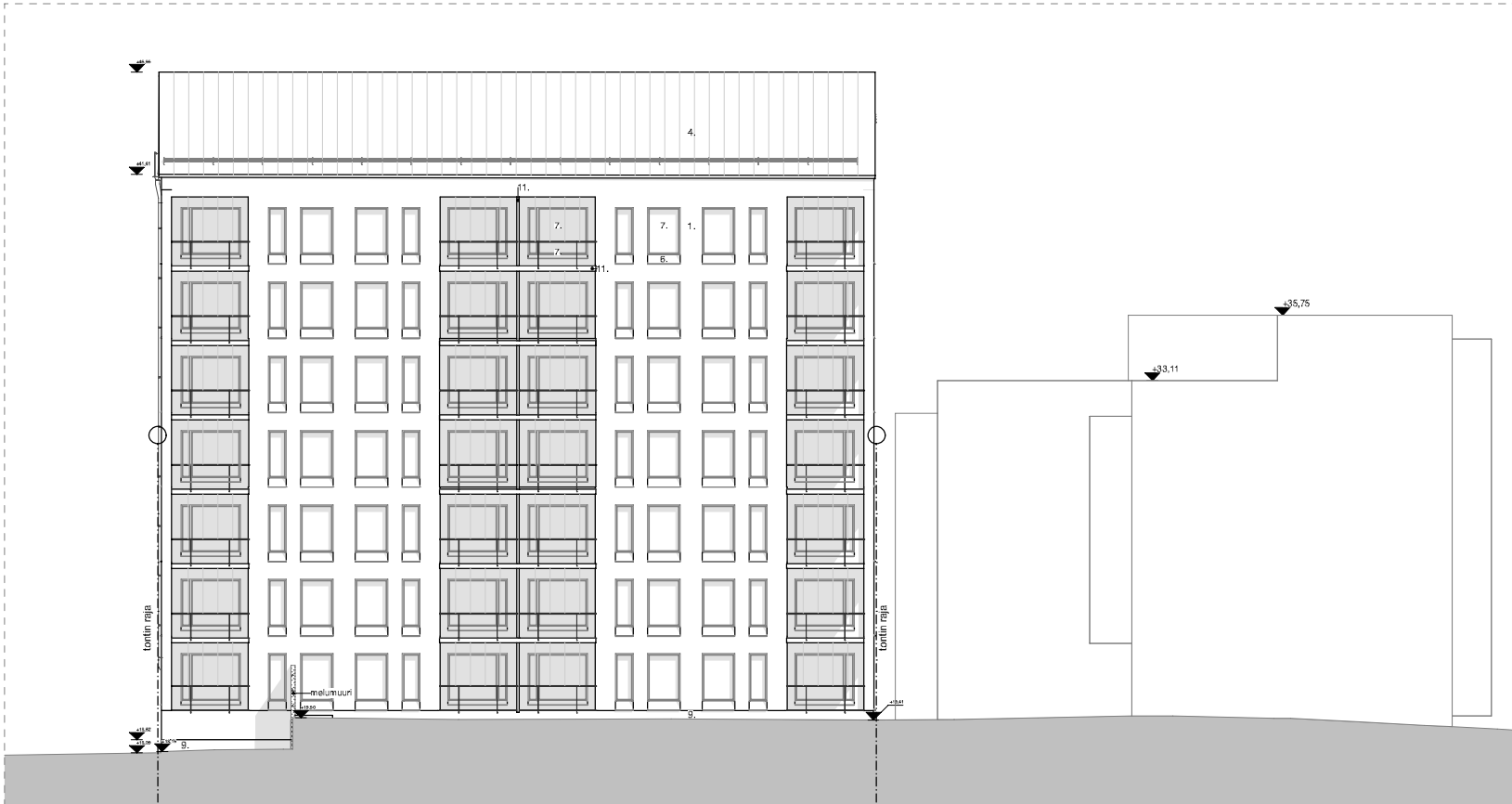


Tasokoordinaatio / Piankoordinatystem:
ETRS-GK25
Korkeusjärjestelmä / Höjdstystem:
N2000

Päiväys	Lukun	Tunnus	Muutos tai täydennys	
Koosa	Keräilijä	26972	4	Vianomaisen merkintä
Rakennuslupa numero (RATUFI) / Rakennutuslupa / Rakennutuslupakoodi				XXXX
Rakennusohje	UUDISRAKENNUS			Piirustustyyppi: PAAPPIRUSTUS
Rakennusohjeen nimi ja sisältö	ASUNTO OY KOSKELAN TAMMI			Piirustuksen nimi: LEIKKAUS C - C
Rakennusohjeen numero	KOSKELANTIE 64:4			1:100
Rakennusohjeen nimi	00600 HELSINKI			
Arkkitehti	L. Aaltonen Oy Arkkitehti O. Aaltonen P.O. Box 100 00010 HELSINKI 09-2444 580 www.aalki.fi	Piir. & tekijä	MEK/NRJ	Tiedote
Suunnittelija ja aikaväli	NINA RUOHOLA-AIKONEN SAFA	Päiväys	12.07.2019	Työ n:o
				1396
				ARKT-B0402

JULKISIVUMATERIAALIT JA VÄRIT

- 1. Rappaus, valkoinen NCS 1002-Y
- 2. Rappaus, sammaleen vihreä NCS S 5020-G50Y
- 3. Keräminen lasista, paitinoina kuparivihreä
- 4. Peltisatto, tillenpunainen RR 750
- 5. Teräspiinaakaido, tumma harmaa RAL 7024
- 6. Ikkunat ja ovet, vesipiilit, tumma harmaa RAL 7024
- 7. Lasi, kirkas
- 8. Lasi, himmeä
- 9. Sokkeli, hiekkopiansiivä, tumma harmaa
- 10. Valttiikkokivi, tumma
- 11. Pelti, valkoinen/sama kuin rappaus



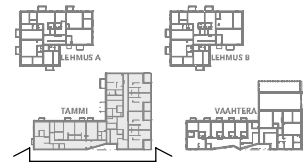
Tasokoordinaatisto / Pankoordinaatistojen:
ETRS-GK25
 Korkeusjärjestelmä / Hiihtöjärjestelmä:
N2000

Päiväys	Lukum.	Tunnus	Muutos tai täydennys	
Kassa	Keräys/ta	Yhtiö/ko	Vienomäärän merkintä	
26	26972	4		
Tietokannan numero (RATU) / Rakennustunnus / Rakennusnumerukset				
XXXX				
Rakennusmerkki	Pääsuunnitelma		Järj. n:o	
UUDISRAKENNUS	PÄÄPIIRUSTUS			
Rakennuspiirustuksen nimi ja osoite	Pääsuunnittelija		Mittakaava	
ASUNTO OY KOSKELAN TAMMI	JULKISIVU KOILLINEN		1:100	
KOSKELANTIE 64a				
00600 HELSINKI				
arkitehdit	L. Aikahauta Oy Kivisaari & Pöytäkirja P.O. Box 21 00010 HELSINKI Puh. 09-842 360 faksi 09-842 308 www.arkitehdit.fi	Proj. & tark. MEK/NRJu	Yhteystiedot	
Suunnittelija ja allekirjoitus	NIINA RUOHOLA-Arkkitehti SAFA	Päiväys	Työ n:o	Proj. n:o
		12.07.2019	1396	ARKT-B0501

JULKISIVUMATERIAALIT JA VÄRIT

1. Rappaus, valkoinen NCS 1002-Y
2. Rappaus, sammaleen vihreä NCS S 5024-G50Y
3. Keräminen lasista, pöyhöttö kuparivihreä
4. Peltisatto, tilienpunainen RR 750
5. Teräspiinaakaido, tumma harmaa RAL 7024
6. Ikkunat ja ovet, vesi-pölyt, tumma harmaa RAL 7024
7. Lasi, kirkas
8. Lasi, himmeä
9. Sokkeli, hiekkopäivöite, tumma harmaa
10. Valttihiiskelivä, tumma

11. Pelti, valkoinen/sama kuin rappaus



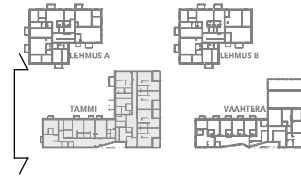
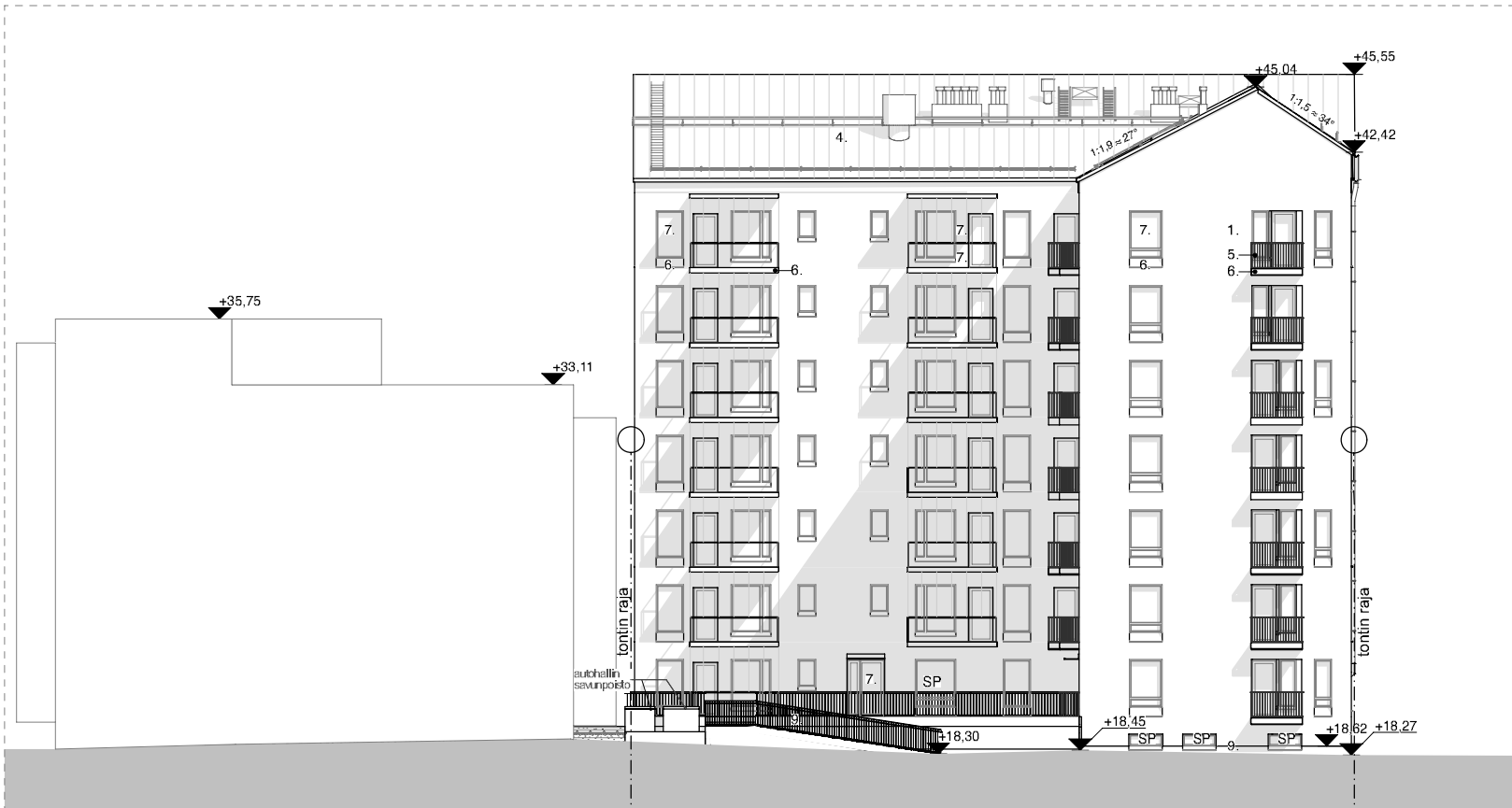
Tasokoordinaatisto / Pankoordinaatistojen:
ETRS-GK25
 Korkeusjärjestelmä / Hiihtöjärjestelmä:
N2000

Päiväys	Lukum.	Tunnus	Muutos tai täydennys	
Kissa	26	Kerros/1/a	4	Vienonmerkin merkitys
Projektiivin numero (RATUUT) / Rakennustunnus / Rakennusnumerukset	XXXX			
Rakennusmerkki	Rakennusmerkki		Piirustaja	Juokse. nro
UUDISRAKENNUS	PÄÄPIIRUSTUS			
Rakennusmerkin nimi ja osoite	ASUNTO OY KOSKELAN TAMMI		Rakennusmerkin nimi	Mittakaava
KOSKELANTIE 64a	KOSKELAN TAMMI		JULKISIVU KAAKKO	1:100
00600 HELSINKI				
arkitehdit	L. Aaltonen Oy Koskelan Tammi 2 P.O. BOX 260 00026 HELSINKI Puh. 09-842 260 info@arkitehdit.fi	PL 00010 HELSINKI Puh. 09-842 260 www.arkitehdit.fi	Piir. & tark. MEK/NRL	Tiedoste
Suunnittelija ja allekirjoitus	NIINA RUOHOLA/Arkitehti SAFA	Päiväys	Työ nro	Stuon.nro Piir. nro Versio
		12.07.2019	1396	ARKT-B0502

JULKISIVUMATERIAALIT JA VÄRIT

1. Rappaus, valkoinen NCS 1002-Y
2. Rappaus, sammaleen vihreä NCS S 5024-G50Y
3. Keräminen lasista, paltinaita kuparivihreä
4. Peltisatto, tilienpunainen RR 750
5. Teräspiinaakaido, tumma harmaa RAL 7024
6. Ikkunat ja ovet, vesipellit, tumma harmaa RAL 7024
7. Lasi, kirkas
8. Lasi, himmeä
9. Sokkeli, hiertopintainen, tumma harmaa
10. Valttihiokivetyy, tummaa

11. Pelti, valkoinen/sama kuin rappaus



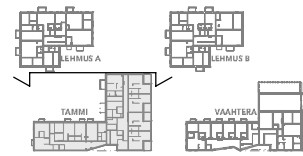
Tasokoordinaatisto / Pankoordinaatistojen:
ETRS-GK25
 Korkeusjärjestelmä / Hiihtöjärjestelmä:
N2000

Päiväys	Lukum.	Tunnus	Muutos tai täydennys	Viite
Kassa	26972	4		
Projektitunnus	XXXX			
Rakennusmerkki	UUDESRÄKENNUS		Piirustustyypit	Juokse n:o
Rakennuskohteen nimi ja osoite	ASUNTO OY KOSKELAN TAMMI		PÄÄPIIRUSTUS	
Rakennuskohteen osoite	KOSKELANTIE 64a		Julkisivun osasto	Mittakaava
00800 HELSINKI			JULKISIVU LOUNAS KADULTA	1:150, 1:100
arkitehdit	L. Aikhalan Oy Kouluksentie 2 00100 HELSINKI pö: 09-842 360 info@arkitehdit.fi	Piir. & tark. MEK/NRL	Yhteistyö	
Suunnittelija ja allekirjoitus	NIINA RUOHOLA/Arkkitehti SAFA	Päiväys	Työ n:o	Piir. n:o
		12.07.2019	1396	ARKT-B0503

JULKISIVUMATERIAALIT JA VÄRIT

1. Rappaus, valkoinen NCS 1002-Y
2. Rappaus, sammaleen vihreä NCS S 5020-G50Y
3. Keraminen laatta, patinoitu kuparivihreä
4. Polttikatto, tilienpääinen RR 750
5. Teräspinnakaidot, tumma harmaa RAL 7024
6. Ikkunat ja ovet, vesi pellit, tumma harmaa RAL 7024
7. Lasi, kirkas
8. Lasi, tummas
9. Sakkeitt, Nierppinsalotte, tumma harmaa
10. Metallikalusteet, harmaa

11. Petti, valkoinen/sama kuin rappaus



Tasokoordinaatisto / Pankoordinaatistojen:
ETRS-GK25
 Korkeusjärjestelmä / Hiiijisystem:
NZ000

Päiväys	Lukum.	Tunnus	Muutos tai täydennys	
Kissa	26972	4		Vienemäisen merkintä
Tekijöiden numero (RATU) / Rakennustunnus / Rakennustunnukset	XXXX			
Rakennusmerkki	LUUDISRAKENNUS	Piirustaja	PAÄPIRUSTUS	Juokse. nro
Rakennusmerkin nimi ja osoite	ASUNTO OY KOSKELAN TAMMI KOSKELANTIE 64a 00600 HELSINKI	Piirustajan osoite	JULKISIVU LUODE PIHALTA	Mittakaava 1:100
arkitehdit	L. Aittala & O. Koskela & O. P.O. BOX 2 00042 HELSINKI Puh. 09-642 260 info@arkitehdit.fi	Piir. & tark. MEK/NRJu	Tiedosto	
Suunnittelija ja allekirjoitus	NIINA RUOHOLA/Arkitehti SAFA	Päiväys	Työ nro	Stuun.nro Piiir. nro
		12.07.2019	1396	ARKT-B0504