

RAKENNUSPAIKKAA KOSKEVIA ASEMAKAAVAMAÄRÄYKSIÄ

ARKITEHTITOIMISTO
MIRJA JA PEKKA KOSKI-LAMMI OY
Mannerheimintie 93M 00270 Helsinki
09-4777100 mirjo@koski-lammi.com



V

ASUNTOKERROSALOJEN KORTTELIALUE.
RAKENNUSALUE
ARABIALAINEN LUKU, JOKA OSOITTAA KUINKA MONTA NELIÖMETRIÄ KERROSALAA RAKENNUSALUEELLE SAA RAKENTAA.

ROOMALAINEN NUMERO, JOKA OSOITTAA RAKENNUKSEN TAI SEN OSAN KERROSALAN. KADUNVARSIKÄYTTÖALUEEN, JOKA MÄÄRITTELYKÖN EHDOTUKSISTA KÄYTTÖTAVALLA KÄYTETTÄVÄÄ KERROSALAA JA PIIRAKKENNUKSESSA SUURINTA SALLITTUA KERROSALAA.

KORTTELIN SAMA KADUN VÄRRELLÄ OLEVEN RAKENNUSTEN JULKISUUVUEN JA KATTOMUOTOJEN JÄSENTELYN SEIKÄ RAKENNUSTAITTEILISEN KÄSITTELYN ON OLTAVA KAUPUNKIKUULLISESTI YHTENÄINEN KUITIENKIEN SIEIN, ETTÄ TONTTIJAJAN MUKAINEN RAKENNUSTEN YKSIKÖNTI ON SELVÄSTI EROTTETTAVISSA. KADUNVARSIKÄYTTÖALUEEN SAADAAN RAKENTAA ULOKKEITA, JOKIEN ULKONEMIA KADULLE TONTIN RAJASTA ON ENINTÄÄN 1,2 m JA YHTEENSÄ ENINTÄÄN 1/3 KATUJULKISUUVU PITUUDESTA.

RAKENNUKSEN ULLAKOLLE SAA SISUSTAA TONTIN KÄYTTÖTARKOTUKSEN MUKAISIA TILOJA. RAKENNUKSEN ULLAKOLLE SAA SISUSTAA SALLITUN KERROSALAN LISÄKSI 100 m²:N SUURUISEN SAUNATILAN RAKENNUKSEN ASUKKAITA VARTEN.

RAKENNUKSEN ULLAKKO EI SAA ERKKEREITÄ, TORNEJA JA KATTOIKKUNOITA LUKUJUNOTTAMATTA KOHOTA YLEMÄKSI KUIN 45 ASTEEN KULMAAN RÄYSTÄSLINJASTA.

RAKENNUKSEEN EI SAA RAKENTAA KOKONAAN TAI PÄRASIALUISESTI MAANPINNAN YLÄPUOLELLA OLEVAA KELLARITILAA.

AK-KORTTELIALUEILLA SAA, MIKÄLI ERITYISET SYYT STÄ VAATIVAT, SUIOITAA TERVEYDENFOTO- JA LASTEN PÄIVÄHOITOTILOINTIA PALVELEVA TILOJA MYÖS MUIHIN KUIN ENSIMMÄISEEN MAANPÄÄLLISEEN KERROKSEEN, KUITIENKIEN KORKEINTAAN 20 % TONTIN KERROSALASTA.

TONTTELLE ON SUIOITETTAVA VÄHINTÄÄN JA SAADAAN SUIOITAA ENINTÄÄN SEURAAVAT AUTOPAIKKAMÄÄRÄT:

- AK- JA AL-TONTIT:
 - 1 AUTOPAIKKA / 120 m² ASUNTOKERROSALAA
 - 1 AUTOPAIKKA / 150 m² ASIAKASPALVELUKERROSALAA
 - 1 AUTOPAIKKA / 350 m² TOIMISTOKERROSALAA

AK- JA AL-TONTTELLE EI SAA SUIOITAA HUOLTOAJONEUVOA VARTEN TARVITTAVAA PAIKKA LUKUJUNOTTAMATTA YHTÄÄN AUTOPAIKKA PIIHAMAALLE.

AUTONSÄILYTYSTILAT AK- JA AL-TONTTEILLA ON SUIOITETTAVA KULLEKIN TONTILLE MAAN ALLE KUITIENKIEN SIEIN, ETTÄ VALITONTTEILLA VÄHINTÄÄN 1/3 JA KULMA TONTTEILLA VÄHINTÄÄN 1/4 TONTIN VAPAA-ALUUSTA ON SUIOITETTAVA KOKONAAN RAKENTAMATOMPAKSI MAANVARSIKESI ALUEEKSI. KOKONAAN SUIOITETTAVAN ALUEEN SUURUUS ON SUIOITETTAVAN SAUNATILAN VÄHINTÄÄN PIIHAKANNEN YLÄPUOLELLE OLEVEN RAKENNUSTEN POUHUIVA ALA TONTIN PINTA-ALUUSTA.

TONTTIEN VÄLISELE RAJALLE EI MAANALAISSA PYSÄKÖINTILOISSA TARVITSE RAKENTAA RAJASEINÄÄ. PIHAKENTEEN EI SAA TEHDÄ AVOIMIA AUKKOJA EIKÄ MAANALAISET AUTONSÄILYTYSTILOJEN POISTO-ILMAA SAA JOHTAA PIHAMAALLE.

PIHAA-ALA ON ISTUTETTAVA JA VARUSTETTAVA LEIKKI- JA ULKO-OLESKELUTILAKSI. RAKENTAMATTO-MALLE TONTTIKOSALLE ON ISTUTETTAVA PUITA JA PENSAITA.

TOMUTUS- JA JÄTEHUOLLON LAITTEITA EI SAA SUIOITAA PIHAMAALLE.

MIKÄLI TONTTIEN VÄLISELE KORKEUSERO EI TURVALLISUUSSYISTÄ MUUTA VAADI, SAADAAN TONTTIEN VÄLISELE RAJAT AIDATA ANOSTAAN ISTUTUKSIN.

MIKÄLI TONTIN RAJALLA OLEVAN RAKENNUKSEN SEINÄ EI RAJAUJU NAAPURITONTIN RAJALLA OLEVAN RAKENNUKSEN SEINÄÄN, ON SE KÄSITELTÄVÄ JULKISUUVU TAVOIN JA SIIHEN VOIDAAN SUIOITAA IKKUNA-AUKKOA

KADUNVARSIKÄYTTÖALUEEN ON RAKENNETTAVA SIEIN, ETTI KADULTA TULEVA MELU PÄXEE TONTIN JA KORTTELIN SISÄÖSIN

RAKENNUKSEN ON SUIOITETTAVA LIKENEMELULTA SIEIN, ETTÄ KADUNPUOLEISEN IKKUNASEINÄN ÄÄNEN-ERISTÄYTYKS ON VÄHINTÄÄN 35 db(A)

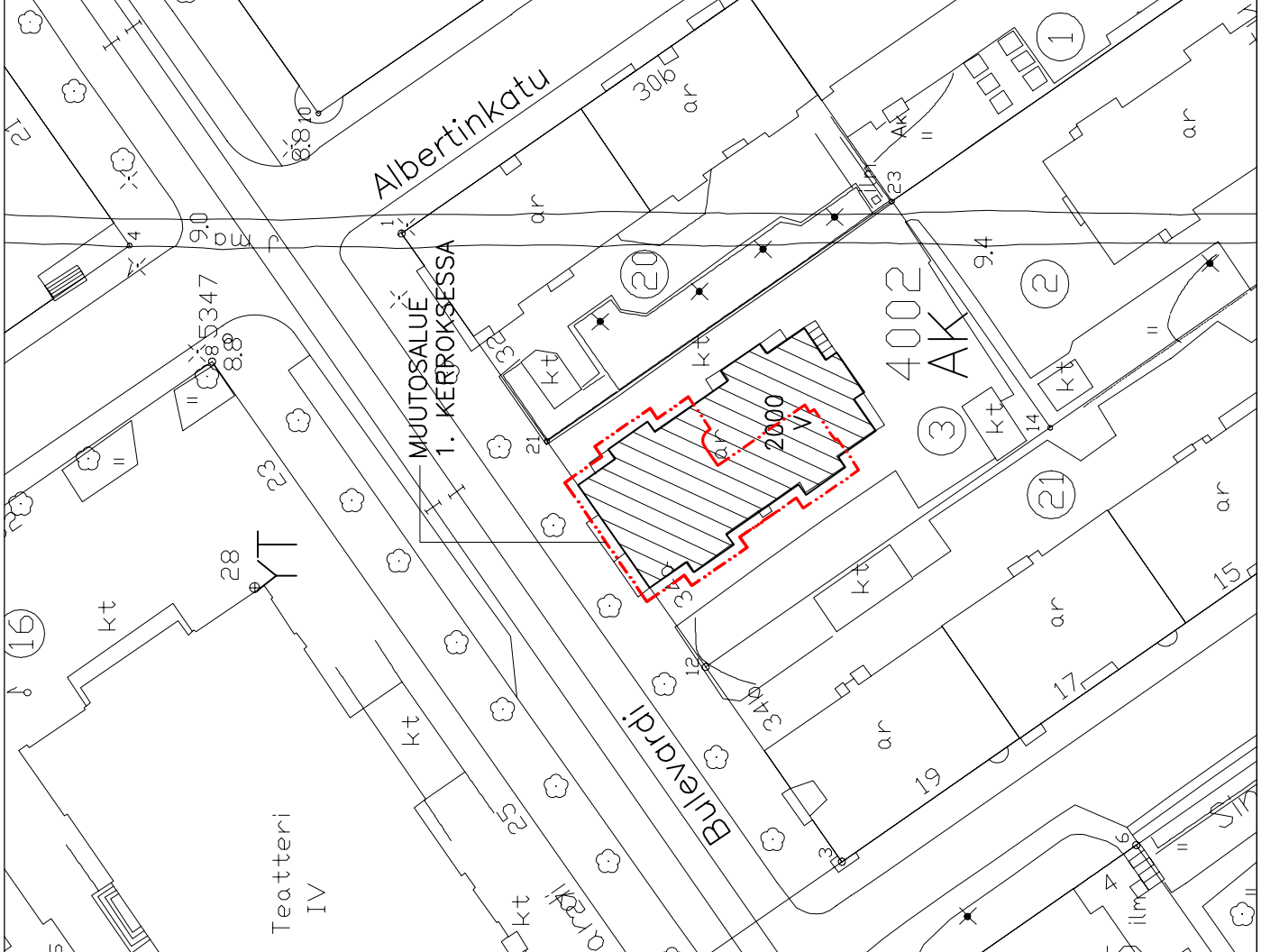
OLEMSSA OLEVASSA ENNEN 18.06.1969 RAKENNUKSEN SAANESSA RAKENNUKSESSA TAI SEN OSASSA SAADAAN SUIOITAA KORJAAMINEN UUDISRAKENTAMISEEN VERRATTAVALLA TAVALLA SEN ESTÄMÄTTÄ, MITÄ EDELLÄ ON MÄÄRÄTTY

- ALUEEN KÄYTTÖTARKOTUKSESTA SIILOIN KUN UUDISRAKENTAMISEEN VERRATTAVA KORJAAMINEN EI MUUTA RAKENNUKSEN TAI SEN OSAN RAKENNUKSEN- TAI MUUTOSLUOVASSA MÄÄRÄTTYÄ KÄYTTÖTARKOTUSTA
- TONTIN RAKENNUKSESTA, SIILOIN KUN OLEMSSA OLEVA RAKENNUKSEN SUIITSEE SEN ALUEEN ULKOPUOLELLA, JOKA ON KAUVASSA MERKITTY RAKENNUKSEKSI
- TONTIN ENIMMÄISKERROSALASTA, SIILOIN KUN OLEMSSA OLEVAN RAKENNUKSEN KERROSALA
- RAKENNUKSEN JULKISUUVUUN JA VESIKATON LEIKKAUSKOHAN ENIMMÄISKORKEUDESTA, KERROSALUUSTA JA KATTOKALTEVUDESTA
- KOKONAAN TAI PÄRASIALUISESTI MAANPINNAN YLÄPUOLELLA OLEVASTA KELLARITILASTA
- TONTIN AUTOPAIKKOJEN VÄHIMMÄISMÄÄRÄSTÄ
- TYÖHUONEEN SUIOITAMISESTA, RAKENNUKSESSA SAADAAN RAKENNUKSESSA MÄÄRÄTTY, OSAKSI MAANPINNAN ALAPUOLELLA OLEVAT, PÄIVÄVALOLLA VALAISTAVAT TILAT KÄYTTÄÄ MYÖMÄLÖNÄ SEKÄ PALVELU- JA TYÖHUONEITONA, JOISSA HUONEISTON ENIMMÄISKOKO SAA OLLA 100 m² KERROSALAA

ANNETTAVASSA LUJA OLEMSSA OLEVAN ENHEN 18.06.1969 RAKENNUKSEN SAANEEN RAKENNUKSEN KORJAAMISEEN UUDISRAKENTAMISEEN VERRATTAVALLA TAVALLA TULEE RAKENNUKSEN UUDISTUKSIEN ASEITTAA LUVAAN EHDOKSI ETTÄ VAIKKA LUJAA ANNETTAVASSA POKEITTAAN NOUDATETTAVIA MÄÄRÄYKSIÄ, TONTIN ISTUTAMISESSA JA KÄYTTÄMISESSÄ LASTEN LEIKKIPAIKKOINA NOUDATETAAN, MITÄ EDELLÄ ON MÄÄRÄTTY

- OLEMSSA OLEVAT AUTON SÄILYTYSPAIKAT JA MAANALAISET AUTONSÄILYTYSPAIKKOIKSI SOVELTUVAT TILAT VARATAAN TONTIN AUTOPAIKKOIKSI

ASEMAKAAVA NRO 8501 / SIS.AS.MIN. VAHV. 25.10.1982

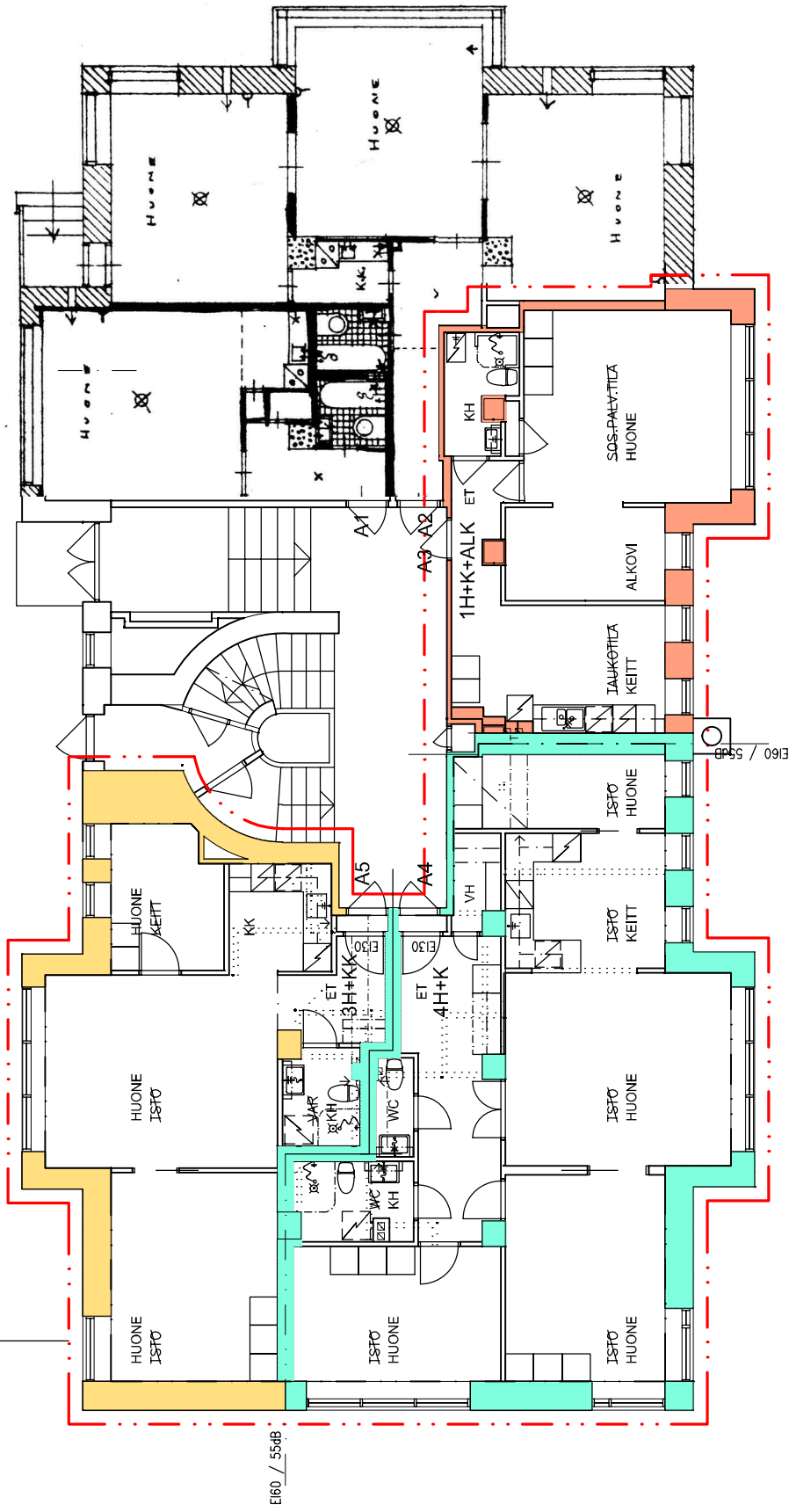


RAJATTU RAKENNUKSELKILTO
RAKENNUSPAIKKA ON ALUEELLA, JONKA KAUPUNGINHALLITUS ON 27.1.2014 MÄÄRÄNNYTT RAJATTUUN RAKENNUKSELKILTOON. RAJATTU RAKENNUKSELKILTO KOSKEE RAKENNUSTEN PERUSTEEN JA KADUNVARSIEN MÄÄRÄYKSIÄ, LIKKE- JA TOIMITILOJEN MUUTTAMISTA ASUKKAYTÖÖN.
KAUPUNKISUUVURASTON YLEISSUUNNITTELUOSASTON 20.1.2014 PÄIVÄTTY PIIR. NRO 12259.

BULEVARDI 34a
ASEMAPIIRROS 1:500
ALUSTAVA 1.11.2016

MUUTOSALUE: HSTOT A3, A4 JA A5 PALAUTETAAN ASUINHUONEISTOIKSI

POHJAPIIRROS, 1. KERROS



BULEVARDI 34a

1. KERROS

ALUSTAVA

1:100

1.11.2016

ARKKITEHTITOIMISTO
MIRJA JA PEKKA KOSKI-LAMMI OY
Mannerheimintie 93M 00270 Helsinki
09-4777100 mirja@koskilammi.com