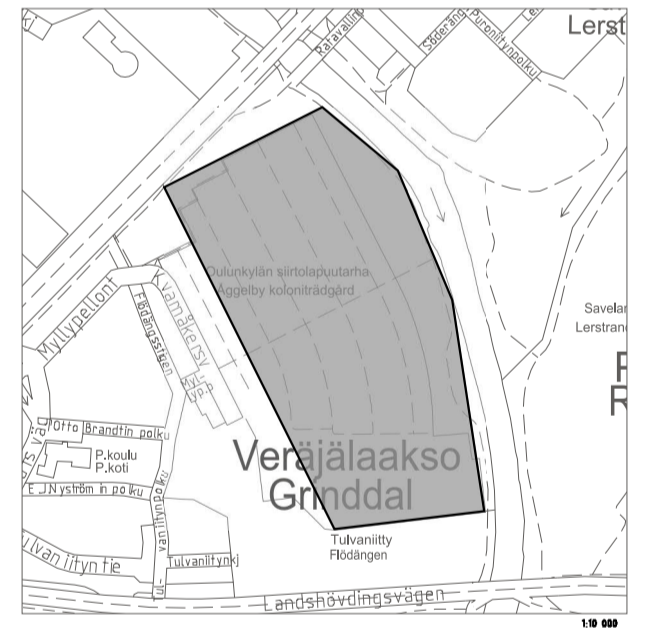
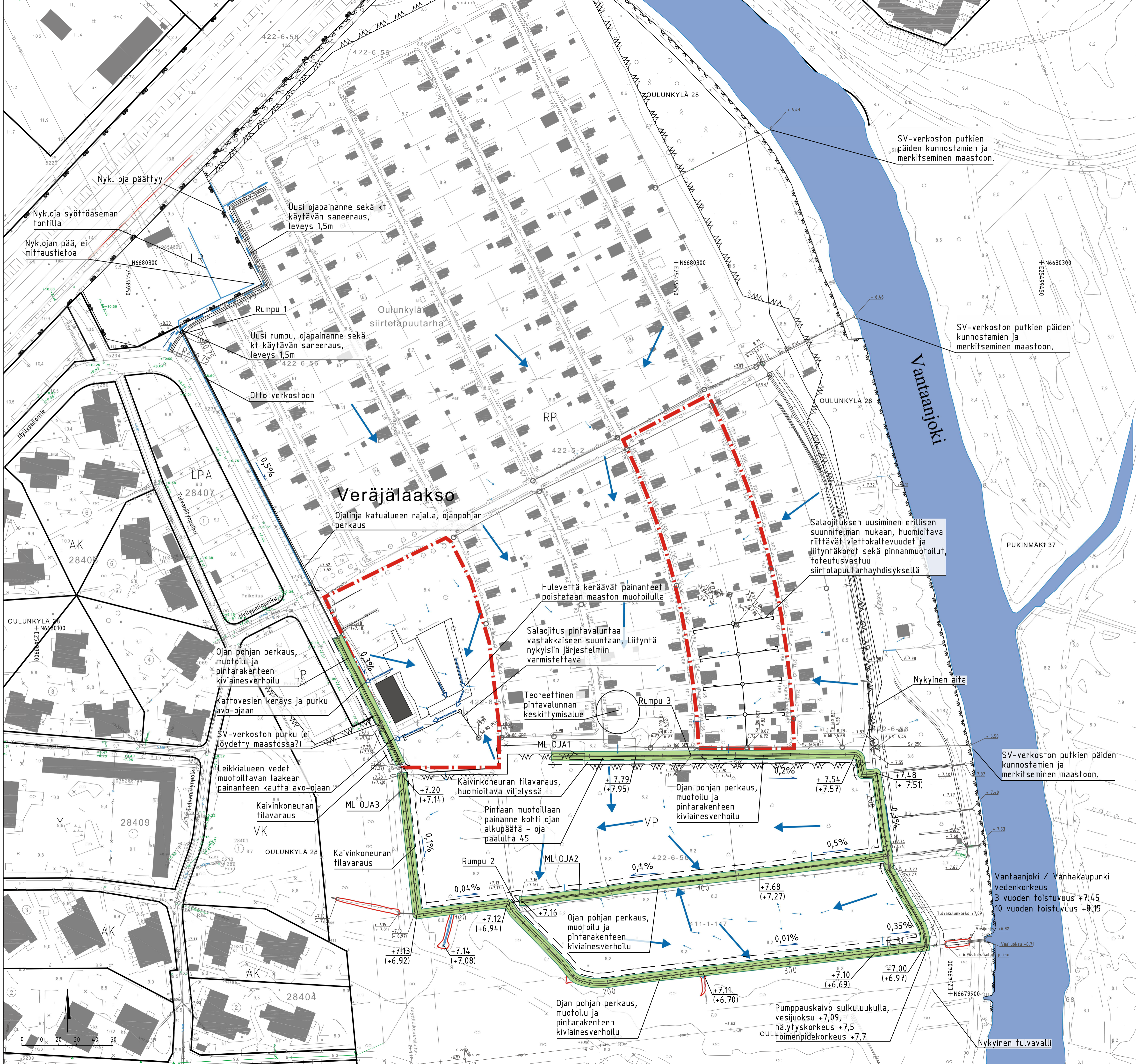


# PIIRUSTUSMERKINNÄT

- Hulevesien kerääntymiselle herkät palstat / puistoalueet
- Aukaistava oja, kasvillisuuden ja tietteen poisto, pohjakoron tarkistus ja verhoilu - (huom rasteri laajempi kuin toimenpidealue)
- Tulvasulun koron 7.10 vedenkorkeus ojissa
- Nykyinen oja
- Uusi oja
- Vantaan joen tulvaraja 3v / +7.45
- Nykyinen hv/so putki ja kaivo
- Uusi / kunnostettava salaojitus
- Pintaveden virtausnuoli, nykyinen
- Pintaveden virtausnuoli, suunniteltu
- (+8.0) nykyinen korko
- +8.0 suunniteltu korko
- 0,5% ojan viettokaltevuus ja suunta
- nykyinen rumpu
- Uusi tai uusittava rumpu
- kesävesi
- kaivinkoneuran tilavaraus viljely mahdollista tilavarauksen alueella, ylläpitokaluston mitoitus tarvekohtaisesti



SV-verkoston putkien päiden kunnostamien ja merkitseminen maastoon.

SV-verkoston putkien päiden kunnostamien ja merkitseminen maastoon.

Salaojituksen uusiminen erillisen suunnitelman mukaan, huomioitava riittävät viettokaltevuudet ja liityntäkorot sekä pinnanmuotoilut, toteutusvastuu siirtolapuutarhahdysyksellä

Hulevettä keräävät painanteet poistetaan maaston muotoilulla

Salaojitus pintavaluntaa vastakkaiseen suuntaan. Liityntä nykyisiin järjestelmiin varmistettava

Teoreettinen pintavalunnan keskittymisalue

Kaivinkoneuran tilavaraus, huomioitava viljelyssä

Pintaan muotoillaan painanne kohti ojan alkupäätä - oja paalulta 45

SV-verkoston putkien päiden kunnostamien ja merkitseminen maastoon.

Vantaanjoki / Vanhakaupunki vedenkorkeus 3 vuoden toistuvuus +7.45 10 vuoden toistuvuus +8.15

Pumpauskaivo sulkuluukulla, vesijuoksu +7,09, hälytyskorkeus +7,5 toimenpidekorkeus +7,7

<b>Helsinki</b> Kaupunkiympäristön toimiala		www.hel.fi sähköposti: etunimi.sukunimi@hel.fi	
KAUP. OSA, OSA-ALUE 28. Oulunkylä, 287. Veräjäläakso			
<b>OULUNKYLÄN SIIRTOLAPUUTARHA</b>			
Kuivatuksen yleissuunnitelma			
MK	LITTYY	NRD	KHS
1:1000	KORVAA	VIO 6001/2	KYLK
	KORVATTU	TASOKOORDINAATIT:	HYV. 10.6.2019
	ASEMAKAAVA	ETRS-GK25	TARK. 10.6.2019
	LIKENNES.	KORKEUSJÄRJESTELMÄ:	PROJ. 10.6.2019
		N2000	HYV. 10.6.2019
			TARK. 10.6.2019
			LAAT. 10.6.2019
<b>wsp</b>		WSP Finland Oy Heikkilantie 7 00210 Helsinki Puh: 0207 864 11	
			J. Luomanen
			L. Yli-Jama
			C. Lindroth-Vanhala
			M. Eto
			M. Eto
			J. Haapamäki