

Sähkönsyöttöasema 08 – Huopalahti

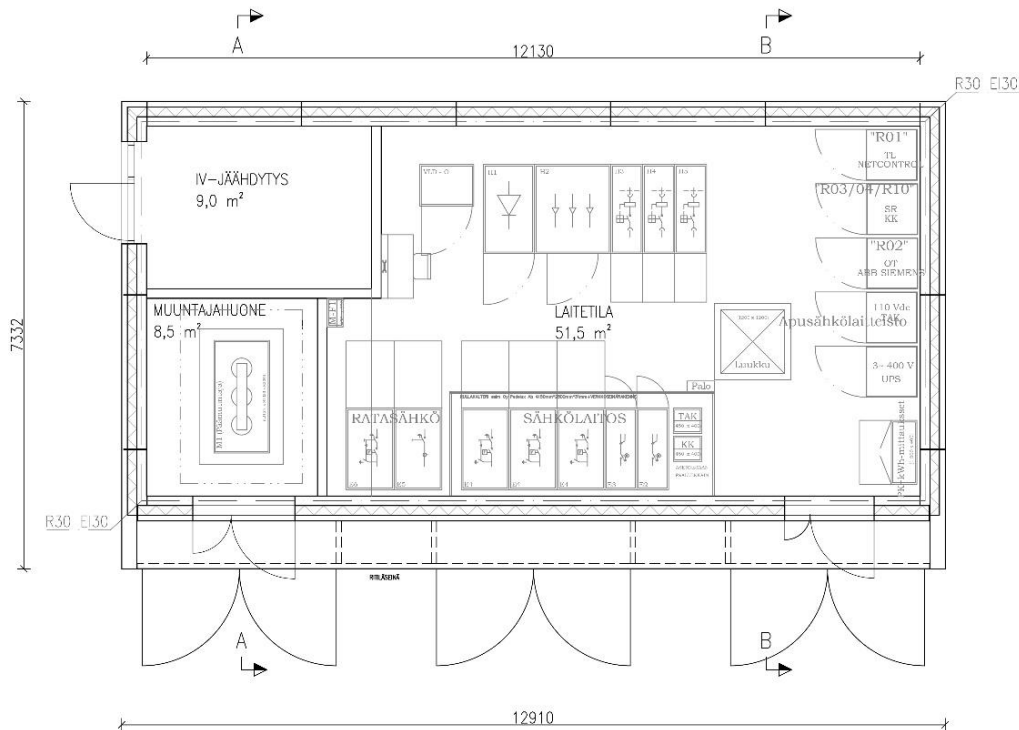


Sähkösyöttöasema 08



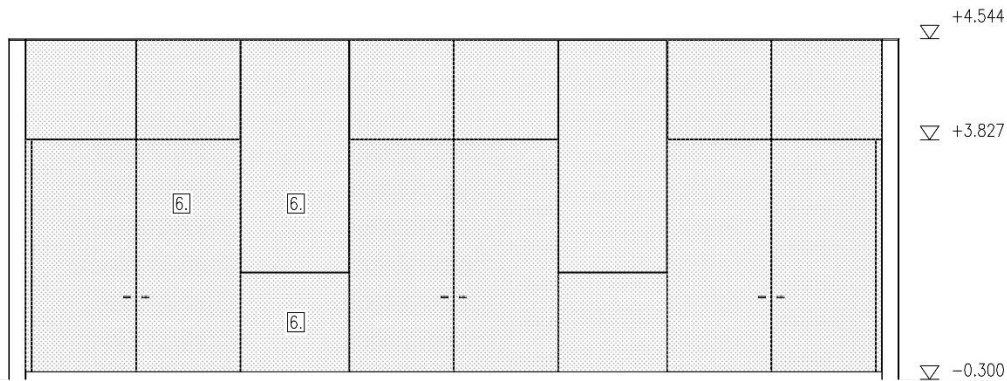
- Sähkösyöttöaseman kerrosala (250) = 79,5m²
- Kokonaisala = 84,0m²
- Rakennustilavuus = 350m³

Sähkönsyöttöasema 08, pohjapiirustus

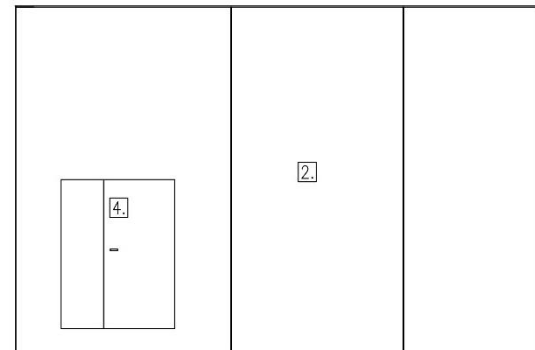


- Rakennratkaisuna betoninen julkisivuelementti
- Julkisivu käsitellään Betonipallas Oy:n patinavärjyksellä corten-teräksen ruskea sävy
- Rutiläseinän taakse on koottu pääosa ovista sekä julkisivuun tulevat tekniset asennukset.
- Rutiläseinän corten-levyn rei'itys voidaan toteuttaa rasteroidun kuva-aiheen, esim. sijoituspaikkaa kuvaavan historiallisen valokuvan mukaan

Sähkönsyöttöasema 08, julkisivuja



Pitkä julkisivu, rutiläseinä

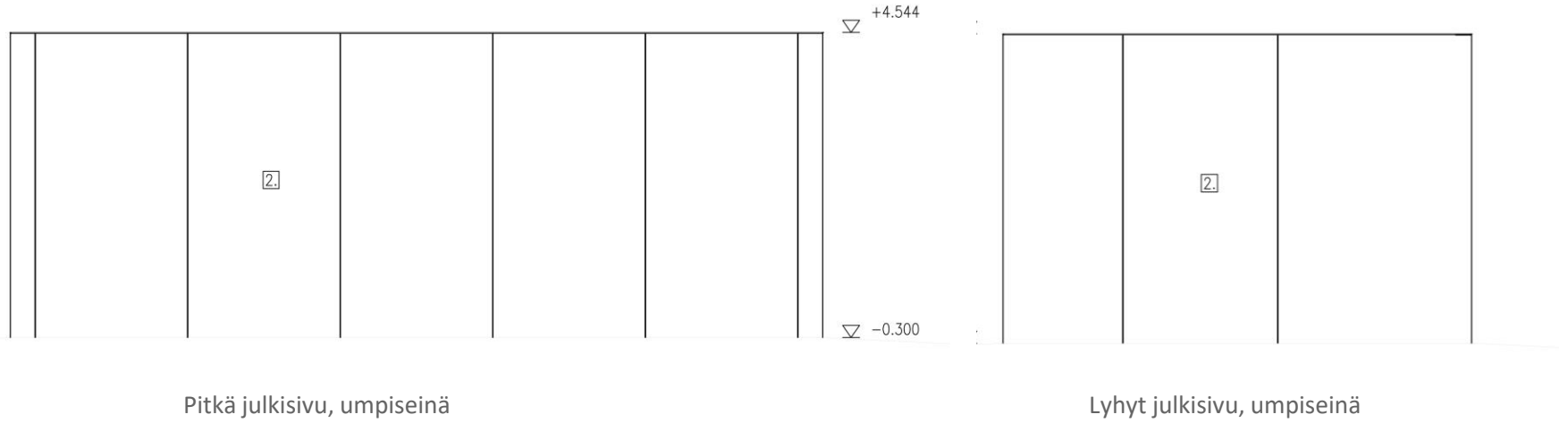


Lyhyt julkisivu, ovisseinä

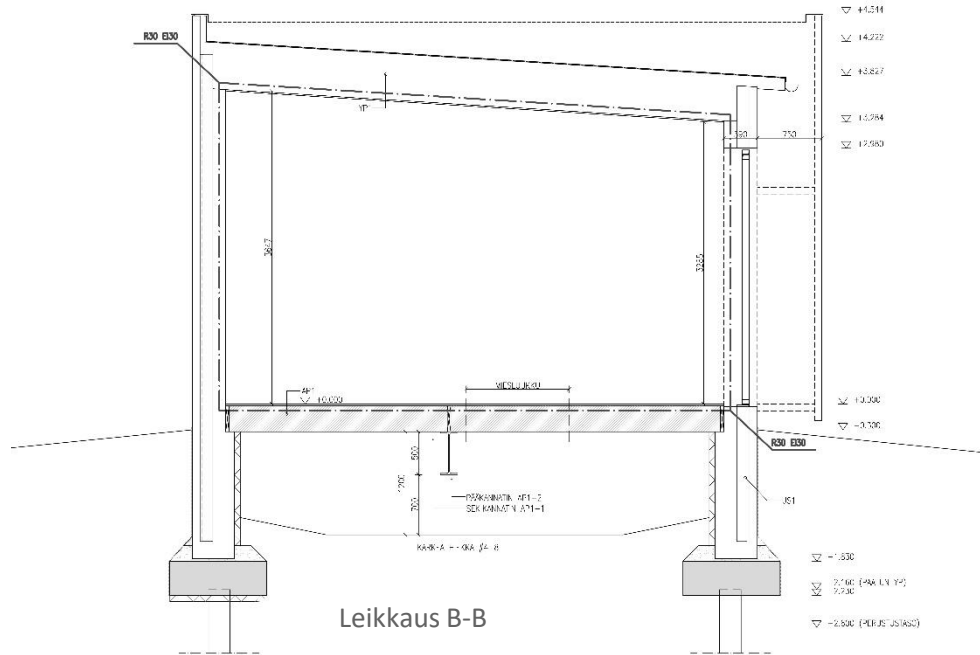
MATERIAALIT JA VÄRIT:

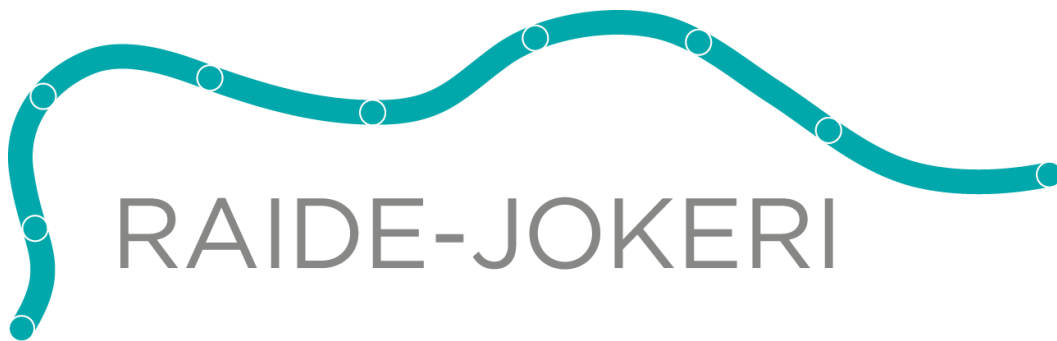
- | | |
|----------------------|---|
| 1. HUOPA | Bitumikermi, musta |
| 2. BETONISEINÄ | Betonelementti, patinavärjätty corten-teräksen sävyyn (esim. Betonipallas Oy) |
| 3. TERÄSOVET | Galvanoitu teräs, maalattu corten-teräksen sävyyn |
| 4. KOURUT JA SYÖKSYT | RR31, ruskea |
| 5. LISTAT | Galvanoitu teräs, maalattu corten-teräksen sävyyn |
| 6. TERÄSLEVY | Perforoitu corten-teräslevy, 3-5mm |

Sähkönsyöttöasema 08, julkisivuja



Sähkösyöttöasema 08, leikkaus





RAIDE-JOKERI

