

Rakennusoikeuslaskelma

ASUINRAKENNUOIKEUS, kaava 260k-m2

Käytetään:

- asuintilat 260k-m2
- tekninen tila 2x5=10k-m2
- seinien 250mm ylittävä osuus 10k-m2 (<5%)

Yhteensä 280k-m2, ylitys 20k-m2

APUTILARAKENNUOIKEUS

autosuojia 15k-m2/asunto

--> yhteensä 30k-m2, ei käytetä

Säilytettävään talousrakennukseen käytetty 66k-m2, ylitys 66k-m2

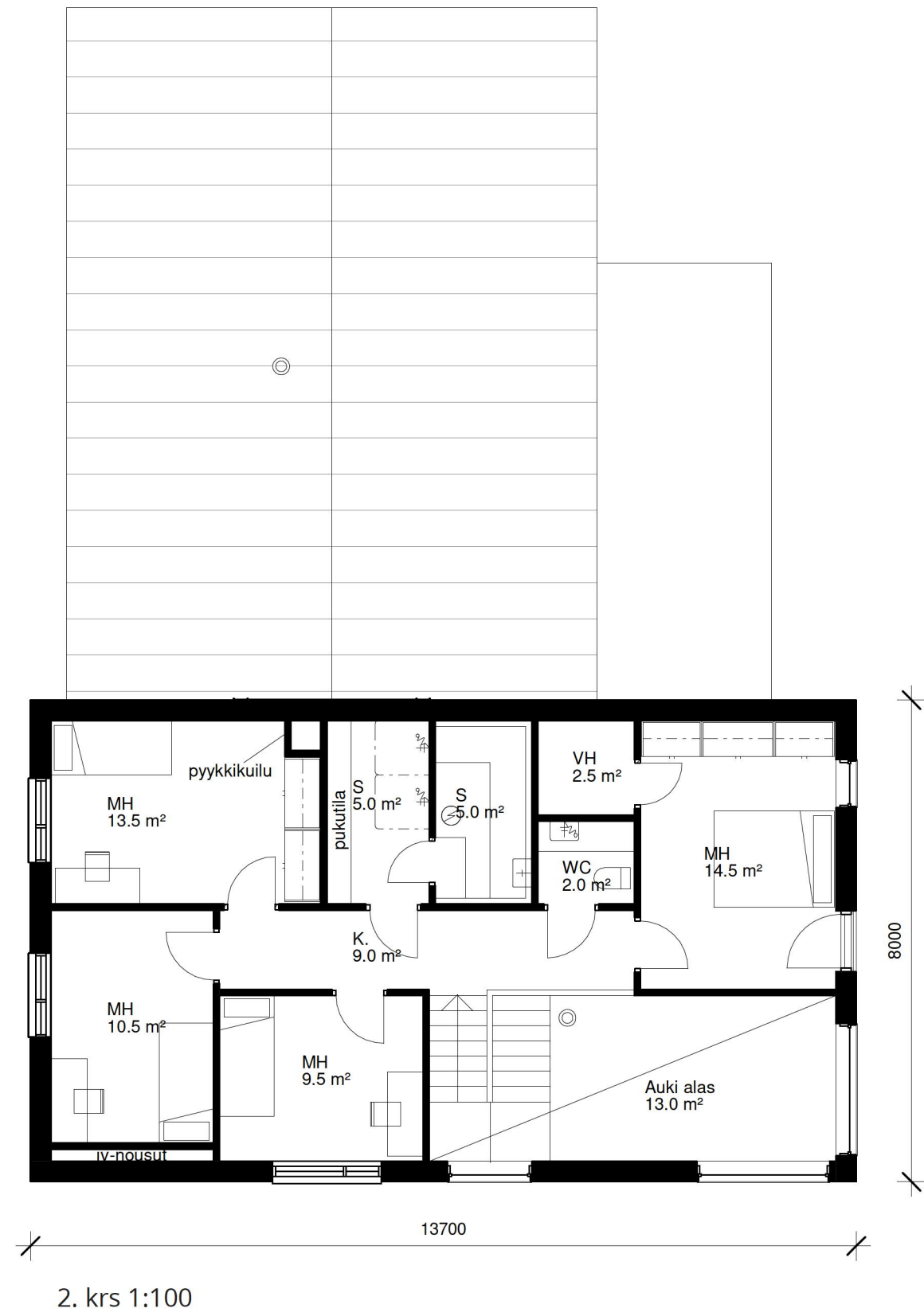
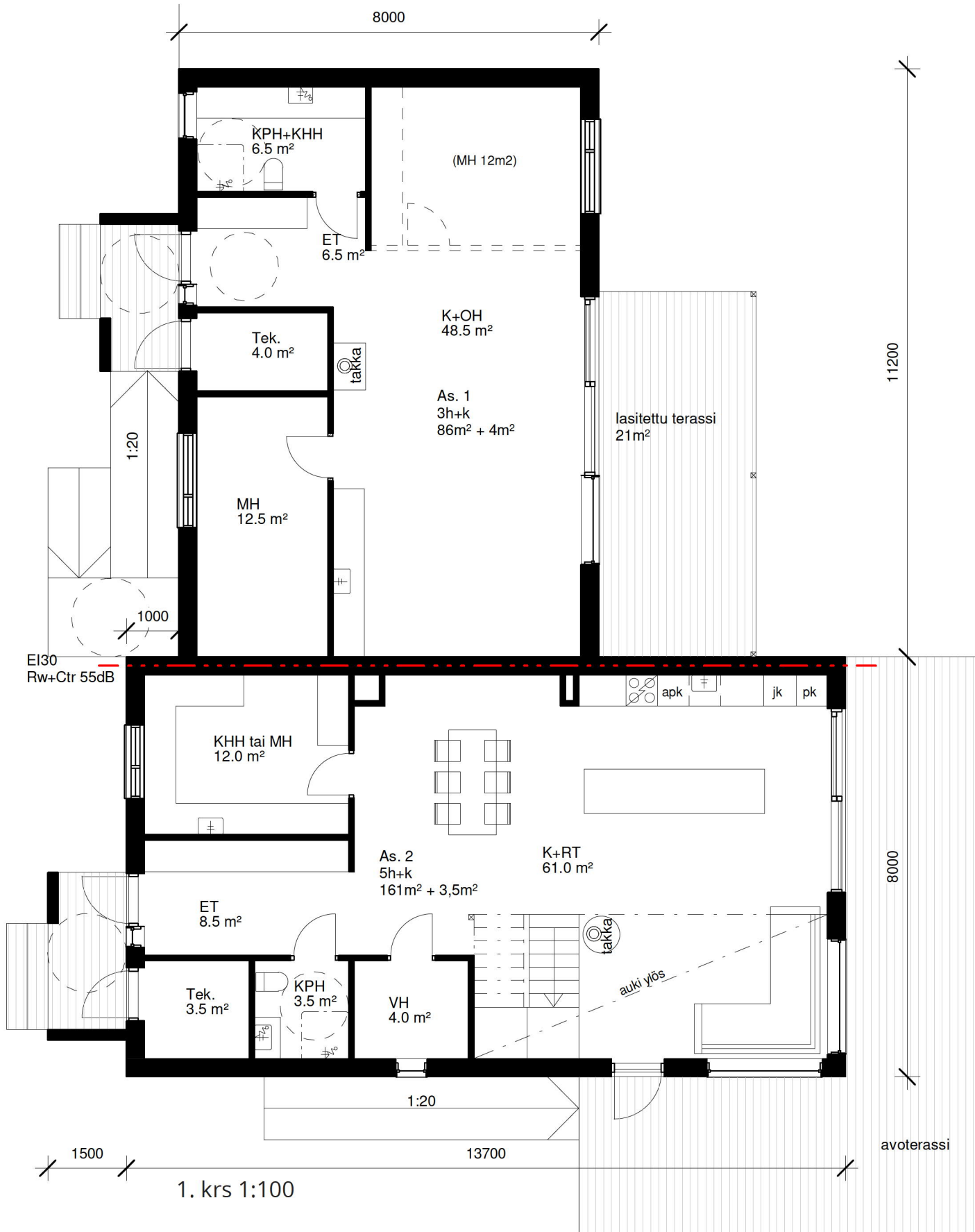
KAAVAN KAIKKI RAKENNUSOIKEUS YHTEENSÄ 260+30k-m2

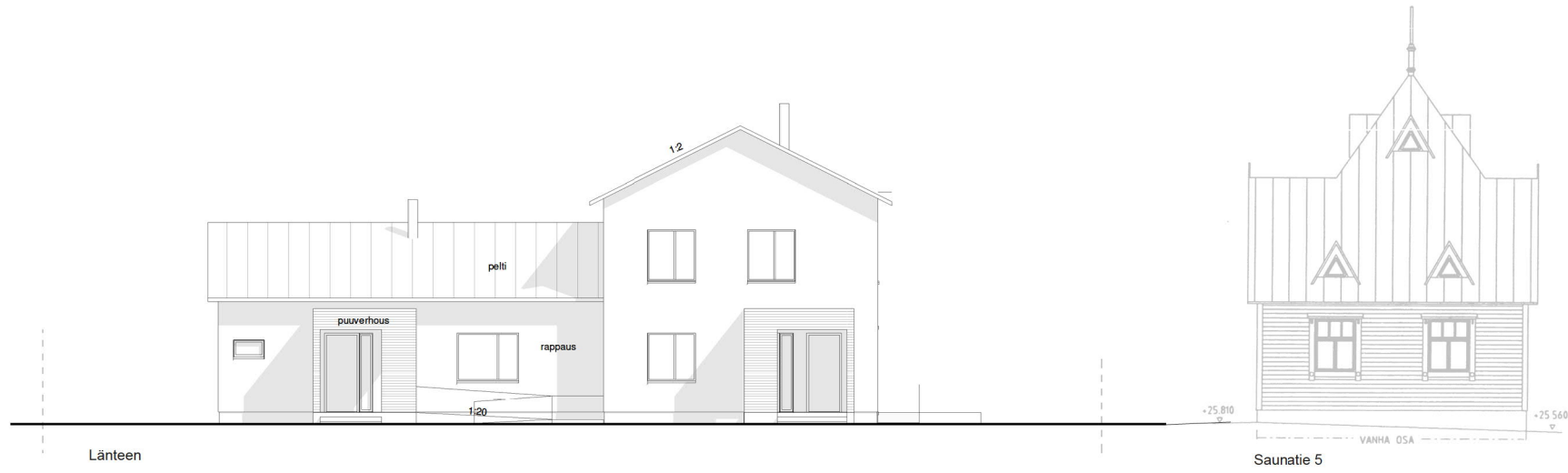
KÄYTETTÄVÄ RAKENNUSOIKEUS YHTEENSÄ 346k-m2

Poikkeamat

- kerrosalan ylitys
- rakennuksen sijainti osin rakennusalojen ulkopuolella
- kaksi ajoliittymää

Muut kaavan määräykset toteutuvat (harjakatto, harjan korkeus, päädyn enimmäisleveys, enimmäiskorkeus, avoräystäät, katon ja julkisivun väri ja materiaali, ajoaukko. Peittoala ei ylity. Rakennus on kaavan mukaisesti kaksikerroksinen.





Julkisivut
50% pienennös mittakaavasta 1:100

