

MERKKIEN SELITYKSET

	OLEMASSA OLEVA LEHTIPUU		OLEVA KORKEUS
	LAATTA		OLEVA VIEMÄRI
	ASFALTTI		OLEVA VALOKUILU
	OLEVA NURMIKKO		MUUTOSALUEEN RAJA

Asemakaavan 7341 vuodelta 1976 mukainen sallittu ala 585 m²
 Alkuperäinen kerrosala vuodelta 1916 624 m²
 2007 tilamuutosten jälkeinen kerrosala 744 m²

Kerrosalaan lisättävät tilat:

Tila A8	18,00 h-m ² / 23,00 k-m ²
Tila A9	23,50 h-m ² / 29,00 k-m ²
Porrastasanne 2.krs	1,5 h-m ²
Porrastasanne 3.krs	0,5 h-m ²
Porrastasanne 4.krs	3,0 h-m ²

Lisättävät tilat yht. **46,50 h-m² / 52,00 k-m²**

KA kerroksittain:

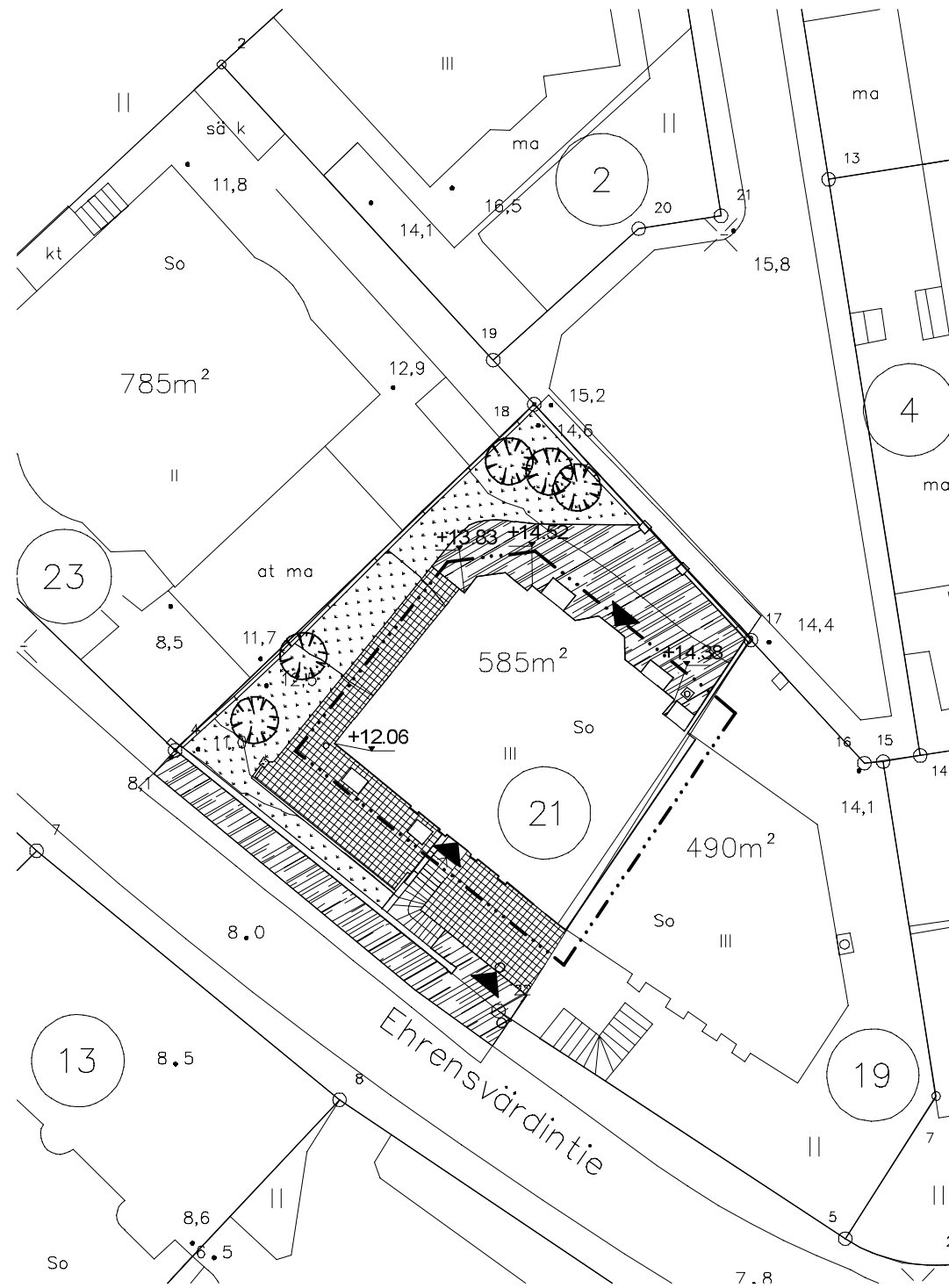
1.krs	199,00 k-m ²
2.krs	199,00 k-m ²
3.krs	199,00 k-m ²
4.krs	199,00 k-m ²

KA yht. 796,00 k-m²

Kokonaiskerrosala yht. 744,00 + 52,00 = **796,00 k-m²**

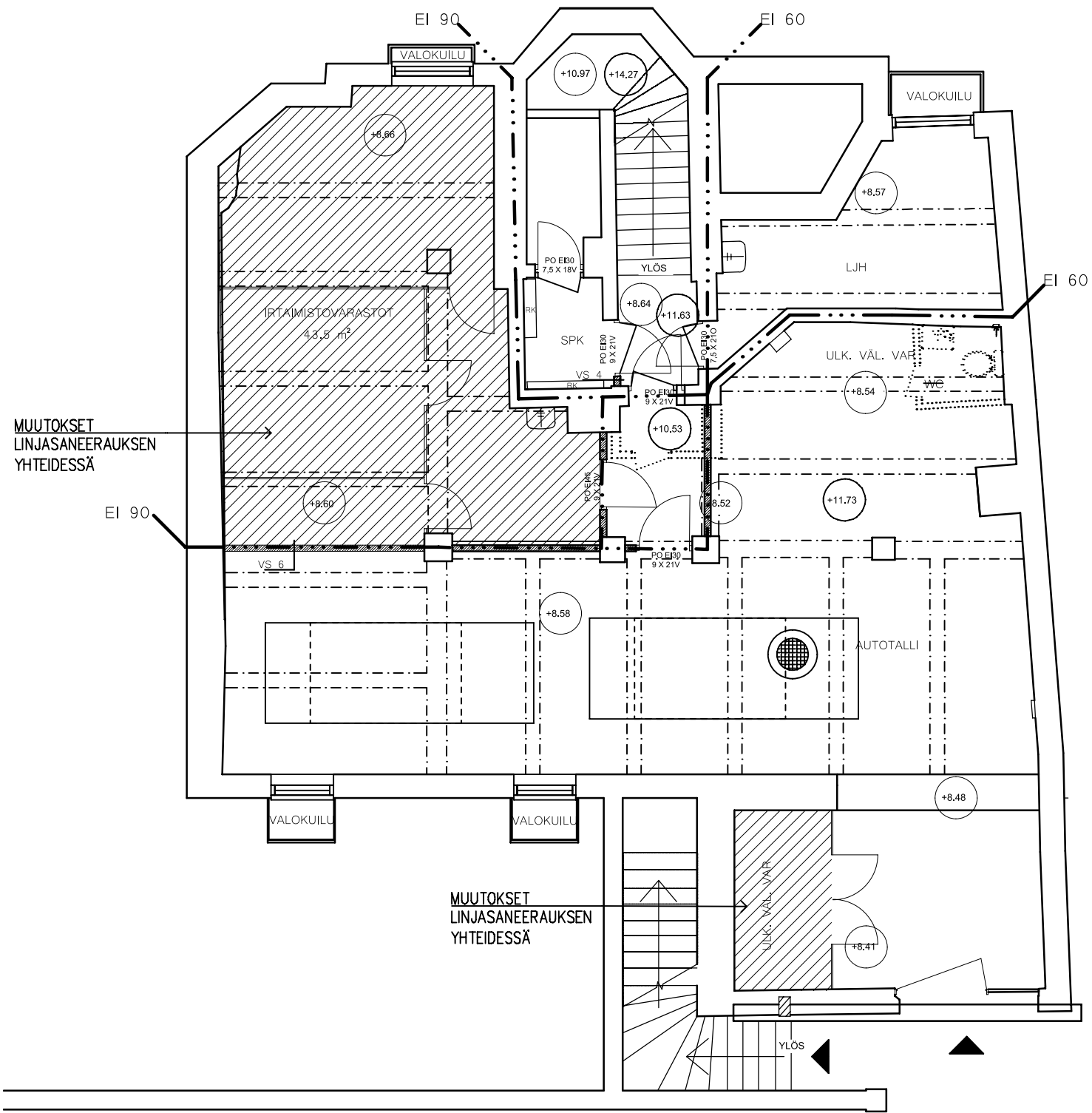
Muutos 796,00 - 585,00 = **211,00 k-m²**

(kerrosalat laskettu ulkoseinien mukaan)



REV	PVM	SUUNN	TARK	MUUTOS

Kaup.osa/työvä	Korttel/Tila	Tonkt/Rno	Viranomaisen merkintä	
6	230	2	Korkeus- ja koord. järjestelmä	
Pysyvä rakennustunnus	Rakennustalmenpide		Päivustaja	
1282	KAAVAPOIKKEAMA		PÄÄPIIRUSTUS	
Rakennuskohteen nimi ja osoite			Piirustuksen sisältö	Mittakaavat
Bostadsaktiebolag Ehrensivärdsvägen 21			Asemapiirros	1:250
Ehrensivärdintie 21				
00150, Helsinki				
SITOWISE		KOR Espoo Linnolustie 6 02600 Espoo puh. 029 0059 204 www.sitowise.com	Suunn.ala	Työnumero
Suunnittelija		JBar	ARK	172133
Tarkastaja		Jonna Barnes, B. Arch	Piir.no	002 001
Pääsuunnittelija		Jonna Barnes, B. Arch	Tiedoston nimi	
IMec		Jonna Barnes, B. Arch	Päiväys	
			10.10.2018	
			Tiedosto	
			.dwg	



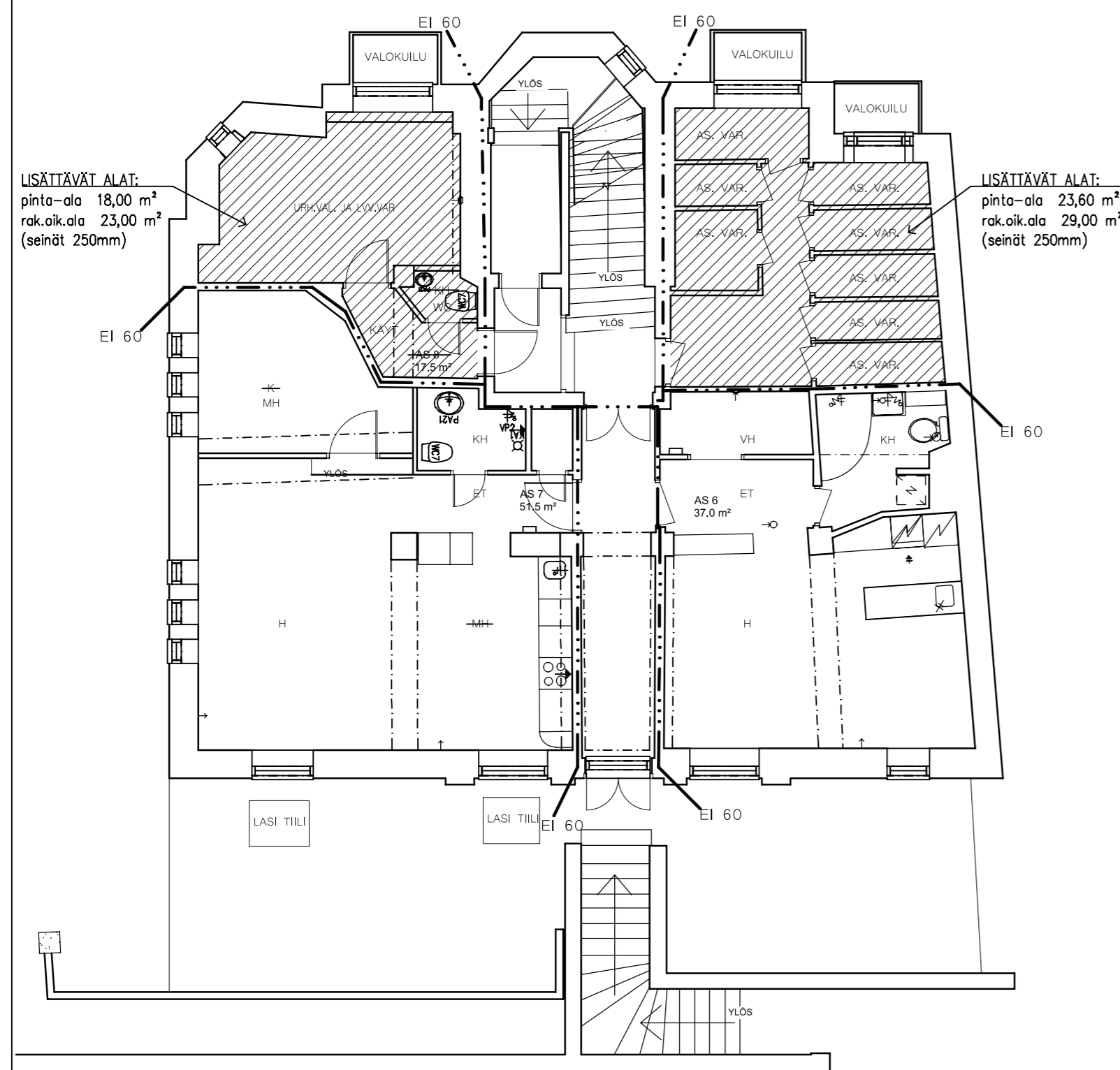
MUUTOKSET
LINJASANEERAUKSEN
YHTEIDESSÄ

MUUTOKSET
LINJASANEERAUKSEN
YHTEIDESSÄ

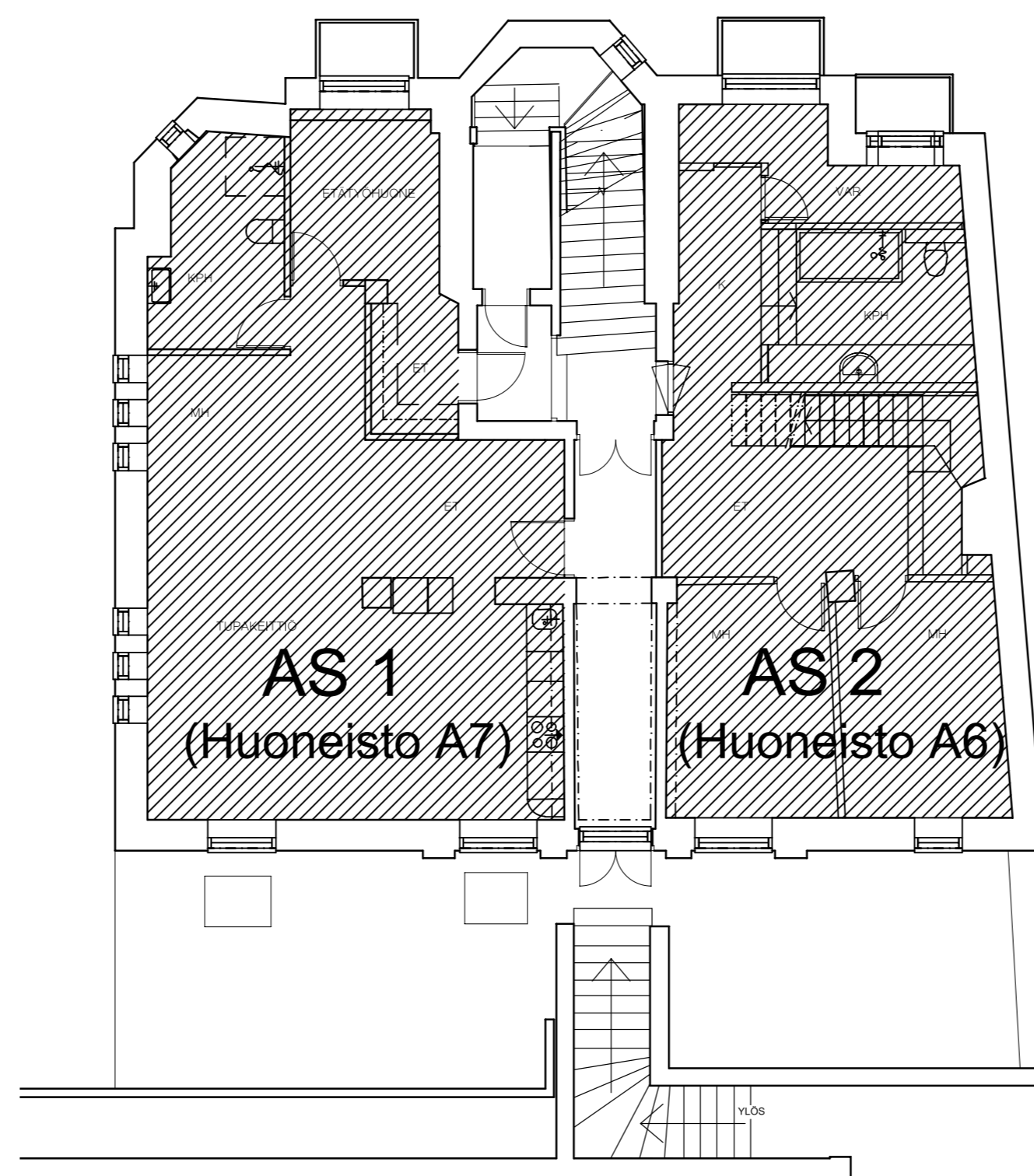
REV	PVM	SUUNN	TARK	MUUTOS

Kaup.osa/Kylä 6	Kortteli/Tila 230	Tontti/Rno 21	Viranomaisen merkintöjä		
Pysyvä rakennustunnus 1282			Korkeus- ja koord. järjestelmä		
Rakennustoimenpide KAAVAPOIKKEAMA			Piirustuslaji PÄÄPIIRUSTUS	No	
Rakennuskohteen nimi ja osoite Bostadsaktiebolag Ehrensvärdsvägen 21 Ehrensvärdintie 21 00150, Helsinki			Piirustuksen sisältö Pohjapiirustus. Kellari	Mittakaavat 1:100	
SITOWISE		KOR Espoo Linnoitustie 6 02600 Espoo puh. 029 0059 204 www.sitowise.com	Suunn.ala ARK	Työnumero 172133	Piir.no 003 001
Suunnittelija JBa	Tarkastaja Jonna Barnes, B.Arch	Tiedostojainti			
Piirtäjä VNe	Pääsuunnittelija Jonna Barnes, B.Arch	P:\Ehrensvärdintie 21, Helsinki\2018, LVIS-peruskorjaus toteutus suunnittelu\02 ARK\00 Ajantasaiset työskentelytiedostot			
		Päiväys 10.10.2018	Tiedosto .dwg		

OLEVA TILANNE 1:100



MUUTOKSEN JÄLKEEN TILANNE 1:100

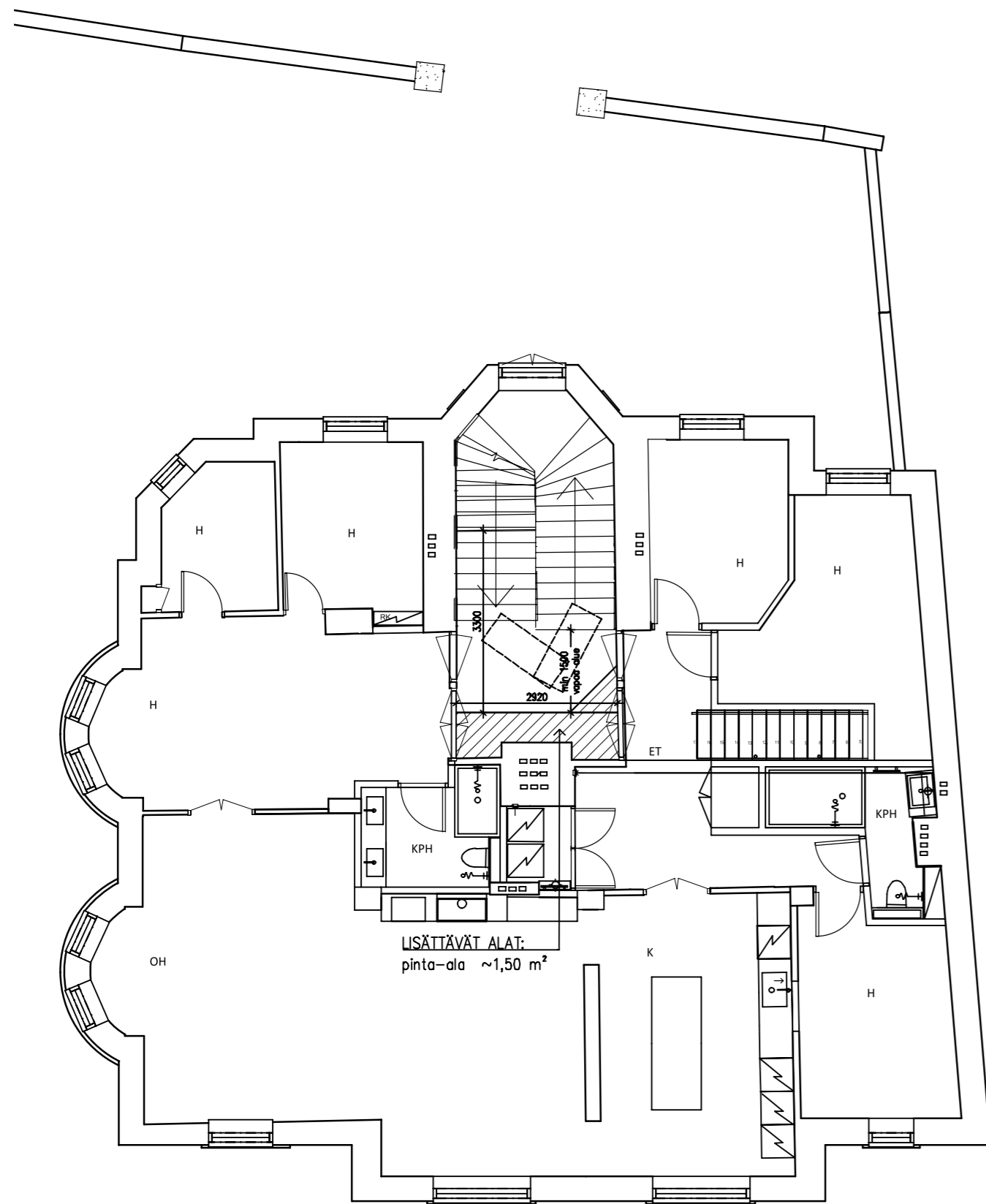


AS2 Huoneistomuutokset haettu erillisellä luvalla

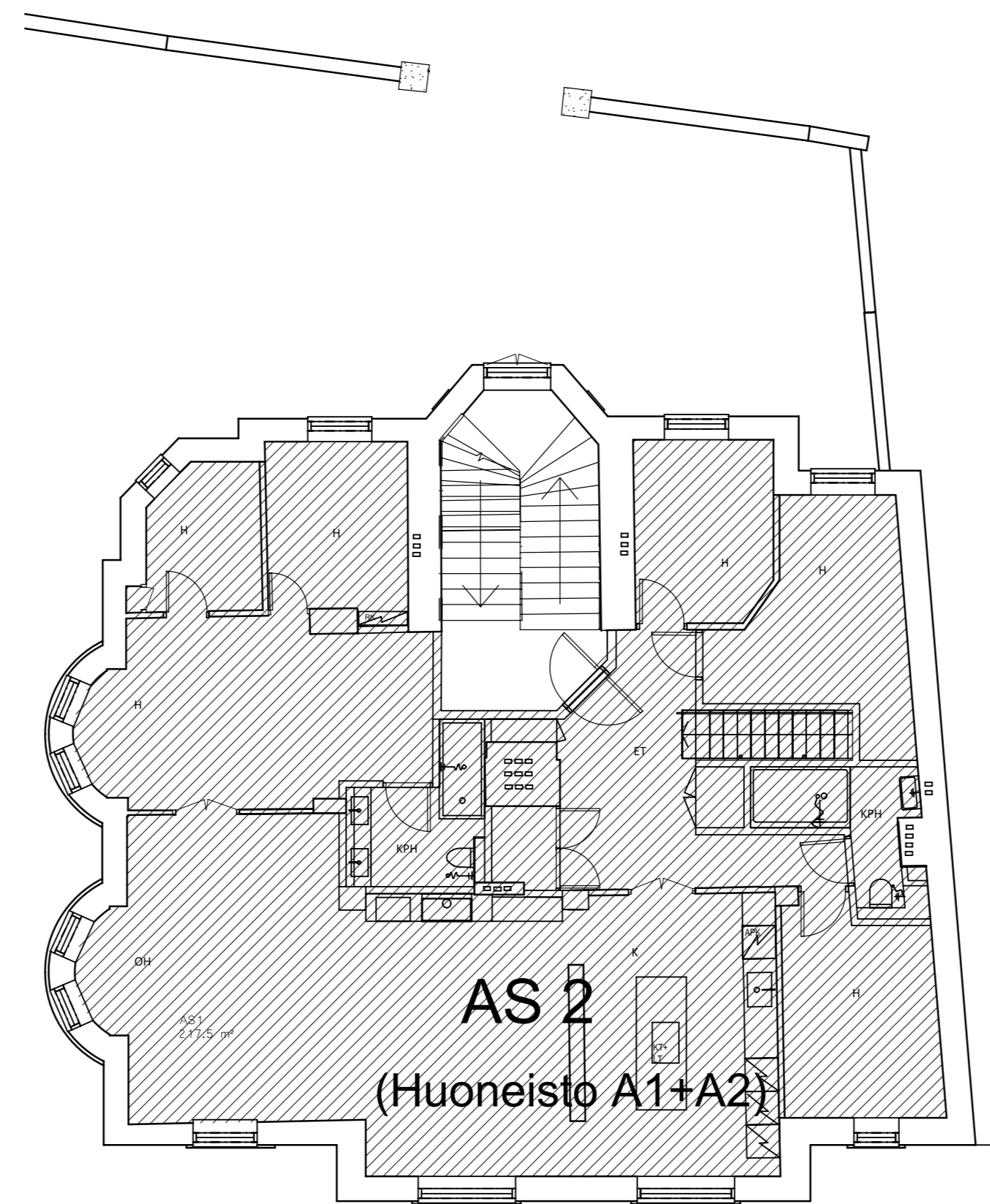
REV	PVM	SUUNN	TARK	MUUTOS
-----	-----	-------	------	--------

Kaup.osa/Kylä 6	Korttel/Tila 230	Tontti/Rno 21	Viranomaisen merkintöjä		
Pysyvä rakennustunnus 1282			Korkeus- ja koord. järjestelmä		
Rakennustoimenpide KAAVAPOIKKEAMA			Piirustuslaji PÄÄPIIRUSTUS	No	
Rakennuskohteen nimi ja osoite Bostadsaktiebolag Ehrensärdsvägen 21 Ehrensärdintie 21 00150, Helsinki			Piirustuksen sisältö Pohjapiirustus 1.krs	Mittakaavat 1:100	
SITOWISE		KOR Espoo Linnoitustie 6 02600 Espoo puh. 0291 0059 204 www.sitowise.com	Suunn.ala ARK	Työnumero 172133	Piir.no 003 002
Suunnittelija JBa	Tarkastaja Jonna Barnes, B.Arch	Tiedostojärjestelmä P:\Ehrensärdintie 21_mielik/2018_LYIS_pohjapiirustus/luovutus/02_AKK00_Ajrausaset_tyojen_tiedostot		Muuutos	
Piirtäjä VNe	Pääsuunnittelija Jonna Barnes, B.Arch	Päiväys 10.10.2018	Tiedosto .dwg		

OLEVA TILANNE 1:100



MUUTOKSEN JÄLKEEN TILANNE 1:100

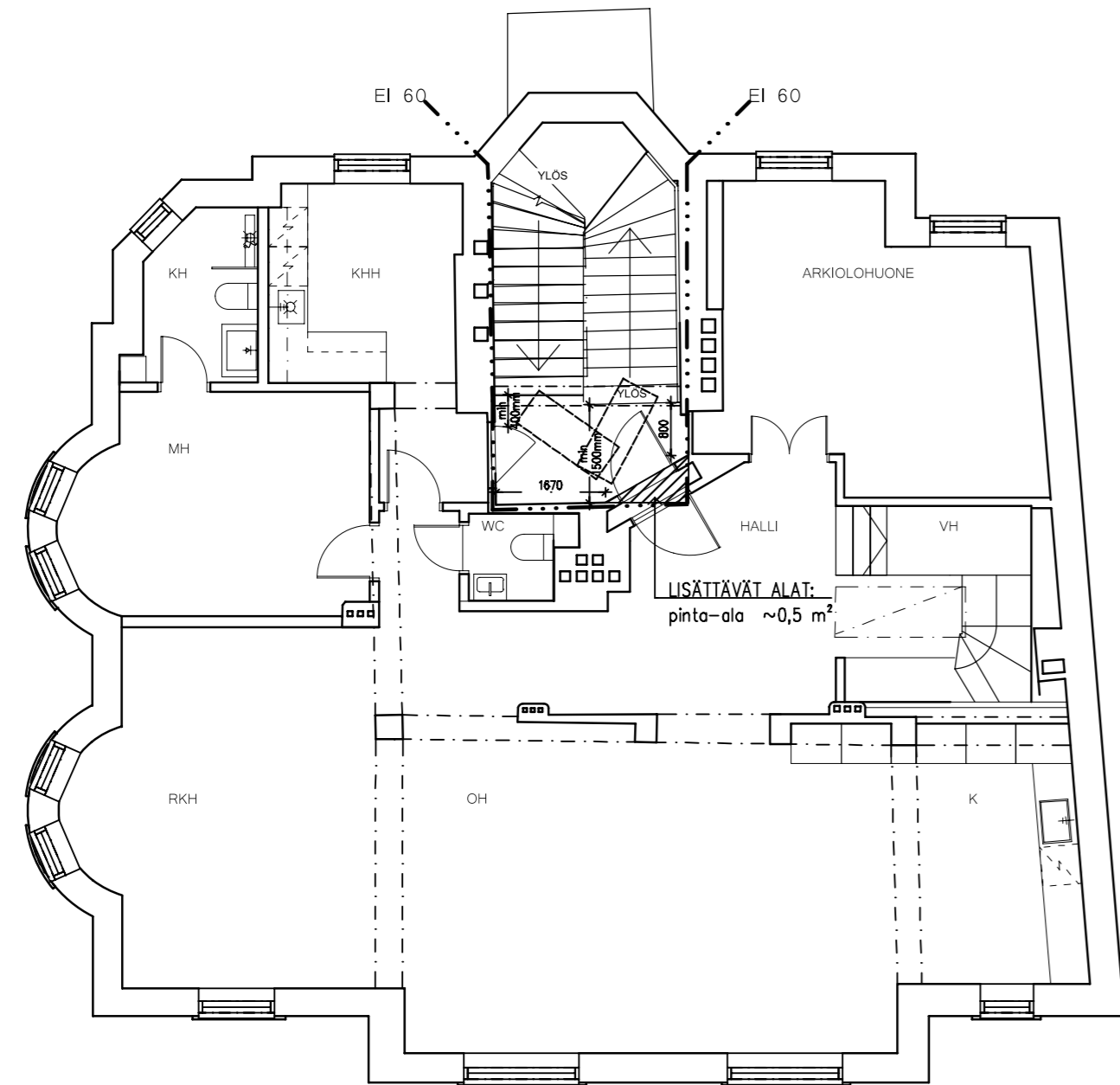


AS2 huoneistomuutokset haettu erillisellä luvalla

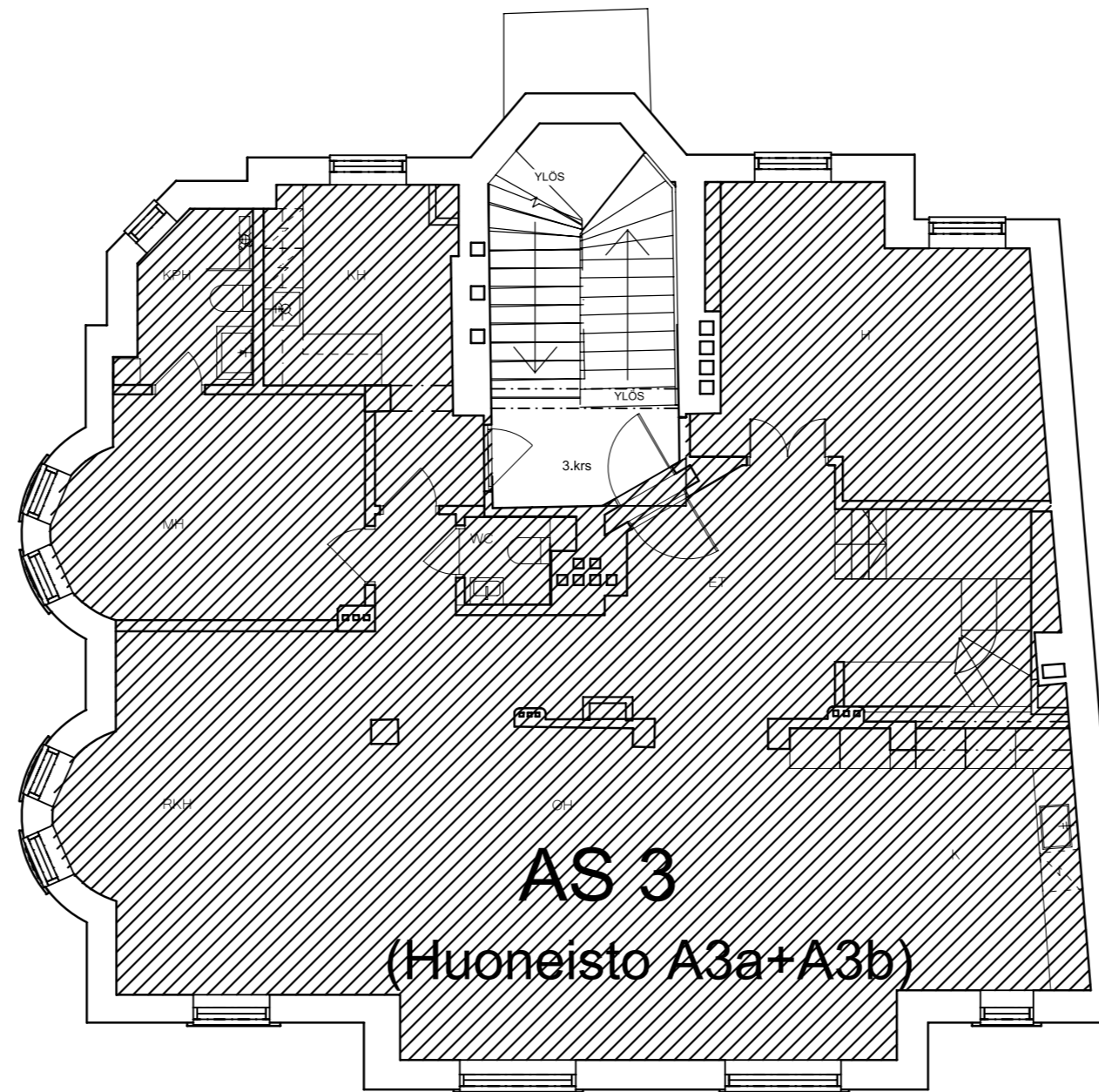
REV	PVM	SUUNN	TARK	MUUTOS
-----	-----	-------	------	--------

Kaup./osa/Kylä 6	Korttel/Tila 230	Tontti/Rno 21	Viranomaisen merkintöjä		
Pysyvä rakennustunnus 1282			Korkeus- ja koord. järjestelmä		
Rakennustoimenpide KAAVAPOIKKEAMA			Piirustuslaji PÄÄPIIRUSTUS	No	
Rakennuskohteen nimi ja osoite Bostadsaktiebolag Ehrensärdsvägen 21 Ehrensärdintie 21 00150, Helsinki			Piirustuksen sisältö Pohjapiirustus 2.krs	Mittakaavat 1:100	
SITOWISE		KOR Espoo Linnoitustie 6 02600 Espoo puh. 029-0059 204 www.sitowise.com	Suunn.ala ARK	Työnumero 172133	Piir.no 003 003
Suunnittelija JBa	Tarkastaja Jonna Barnes, B.Arch	Tiedostojärjestelmä P:\Ehrensärdintie 21_helsinki\2018_LYIS\peruutus\toe\suunnitelma\02_AKK00_Ajarkausien_tyojen_tekn_kuodot		Muuutos	
Piirtäjä VNe	Pääsuunnittelija Jonna Barnes, B.Arch	Päiväys 10.10.2018		Tiedosto .dwg	

OLEVA TILANNE



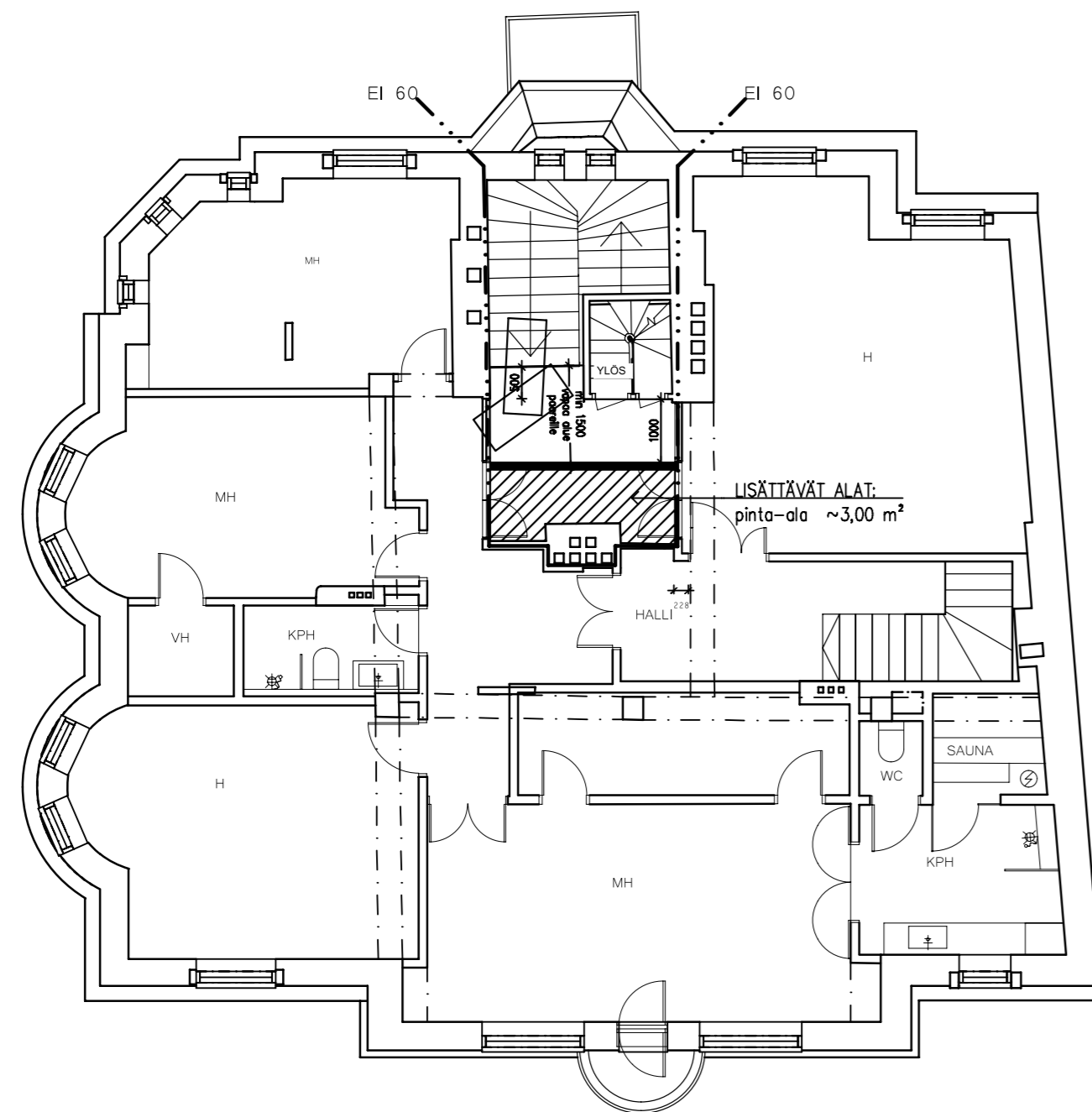
MUUTOKSEN JÄLKEEN TILANNE



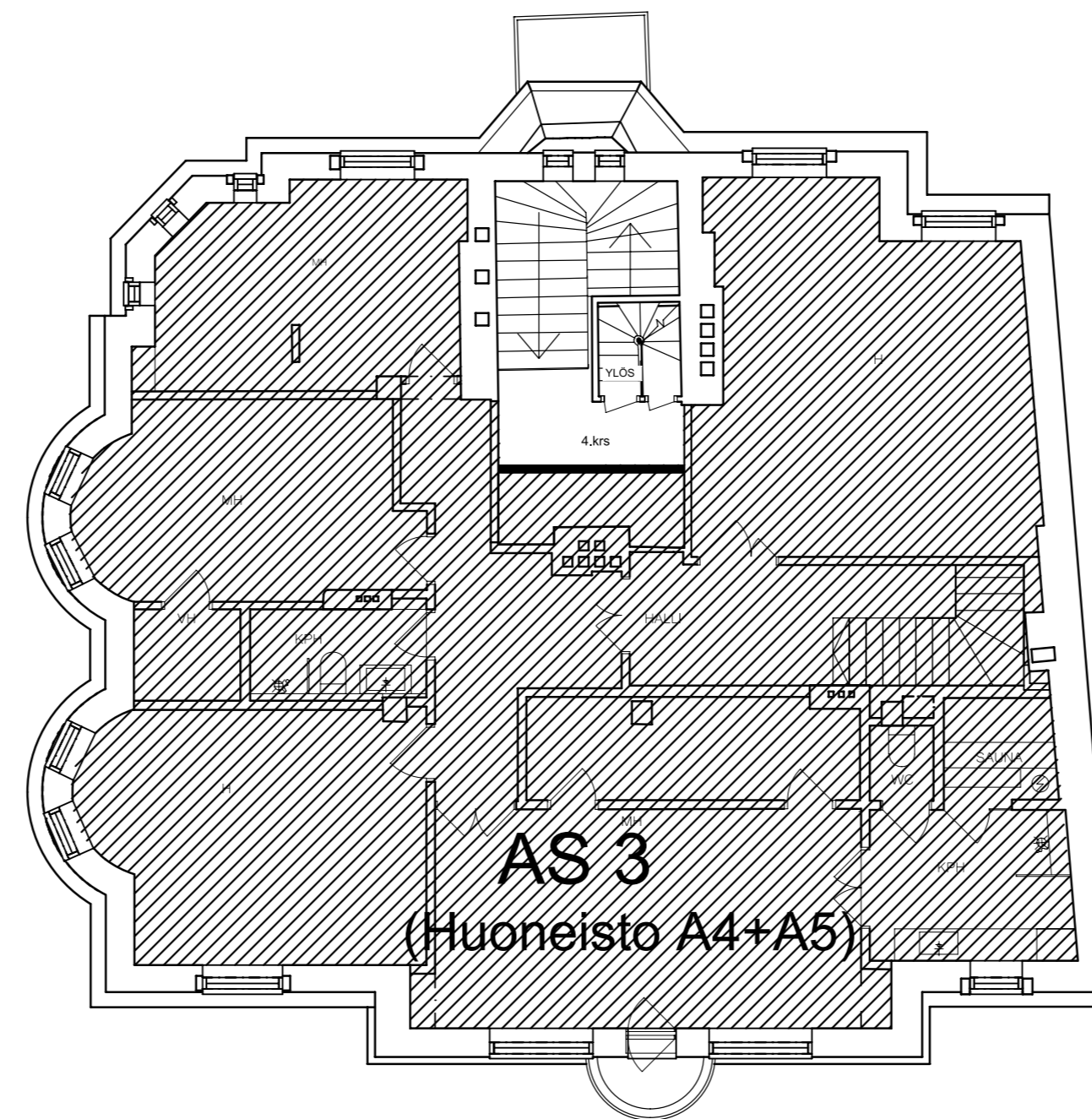
REV	PVM	SUUNN	TARK	MUUTOS
-----	-----	-------	------	--------

Kaup./osa/Kylä 6	Korttel/Tila 230	Tontti/Rno 21	Viranomaisen merkintöjä		
Pysyvä rakennustunnus 1282			Korkeus- ja koord. järjestelmä		
Rakennustoimenpide KAAVAPOIKKEAMA			Piirustuslaji PÄÄPIIRUSTUS	No	
Rakennuskohteen nimi ja osoite Bostadsaktiebolag Ehrensärdsvägen 21 Ehrensärdintie 21 00150, Helsinki			Piirustuksen sisältö Pohjapiirustus 3.krs	Mittakaavat 1:100	
SITOWISE		KOR Espoo Linnoitustie 6 02600 Espoo puh. 0291 0059 204 www.sitowise.com	Suunn.ala ARK	Työnumero 172133	Piir.no 003 004
Suunnittelija JBa	Tarkastaja Jonna Barnes, B. Arch	Tiedostojärjestelmä P:\Ehrensärdintie 21_helsinki\2018_LYIS-omakotijouko_toteutusluonnit\02_AKK000_Ajkaavaikat_tyojenkalkitiedostot			
Piirtäjä VNe	Pääsuunnittelija Jonna Barnes, B.Arch	Päiväys 10.10.2018	Tiedosto .dwg		

OLEVA TILANNE 1:100



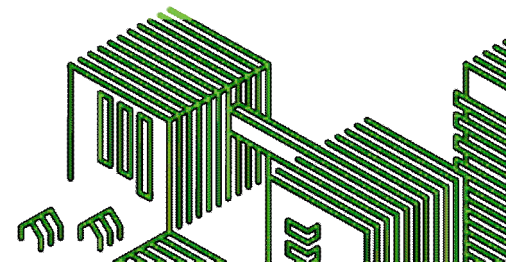
MUUTOKSEN JÄLKEEN TILANNE 1:100



REV	PVM	SUUNN	TARK	MUUTOS
-----	-----	-------	------	--------

Kaup.osa/Kylä 6	Korttel/Tila 230	Tontti/Rno 21	Viranomaisen merkintöjä	
Pysyvä rakennustunnus 1282		Korkeus- ja koord. järjestelmä		
Rakennustoimenpide KAAVAPOIKKEAMA		Puurustulaji PÄÄPIIRUSTUS No		
Rakennuskohteen nimi ja osoite Bostadsaktiebolag Ehrensärdsvägen 21 Ehrensärdintie 21 00150, Helsinki		Puurustuksen sisältö Pohjapiirustus 4.krs Mittakaavat 1:100		
SITOWISE		KOR Espoo Linnoitustie 6 02600 Espoo puh. 0291 0059 204 www.sitowise.com	Suunn.ala ARK	Työnumero 172133
Suunnittelija JBa	Tarkastaja Jonna Barnes, B. Arch	Piiir.no 003 005		Muutos
Piirtäjä VNe	Pääsuunnittelija Jonna Barnes, B.Arch	Tiedostojänti P:\Ehrensärdintie 21_helsinki\2018_LYIS-omakotijoukon_toteutusluonnit\02_AKK00_Ajkaavaikat_tyojenkehendoot		Tiedosto .dwg
		Päiväys 10.10.2018		

Ehrensivärdintie 21 / Engelinakio 21, 00150 Helsinki

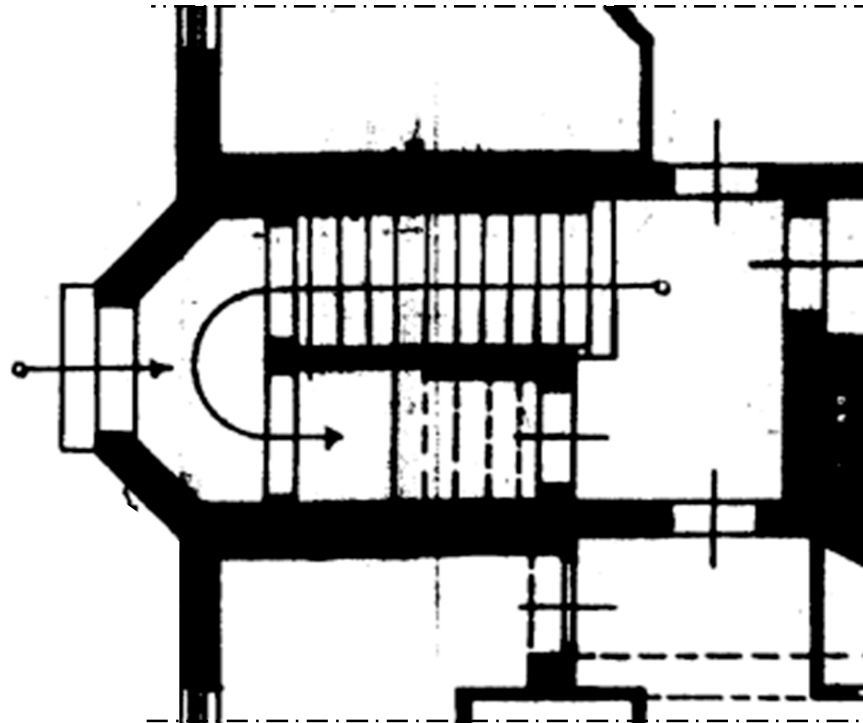




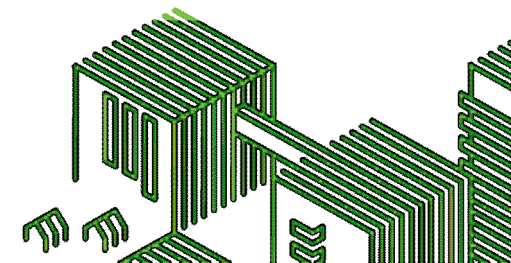
1. krs

Käytävän ovi rappusiin ja detaljit alkuperäiset.

Huoneisto ovet 2008 jolloin yhteisistä tiloista tehty 2 asuntoa



Alkuperäinen pohja, v. 1912

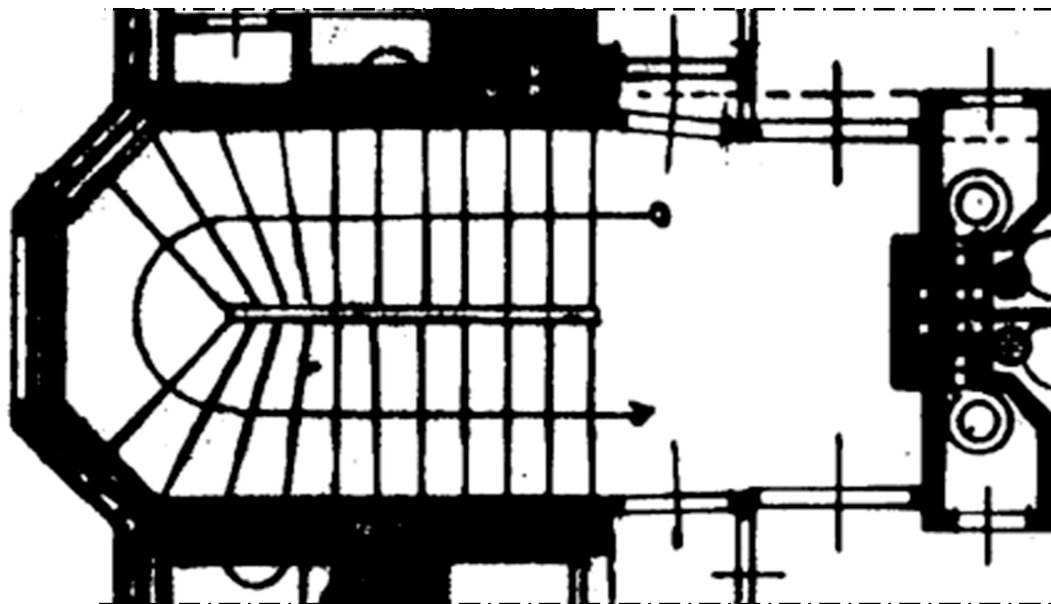




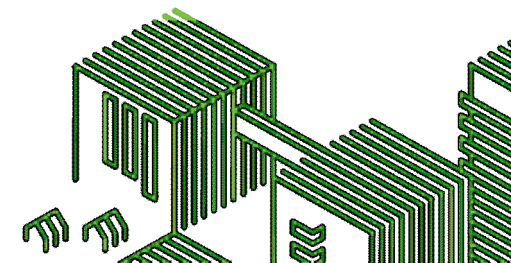
2. krs

Alkuperäiset ovet ja detaljit

Ovet kunnostetaan alkuperäisten ovien mukaisesti



Alkuperäinen pohja, v. 1912

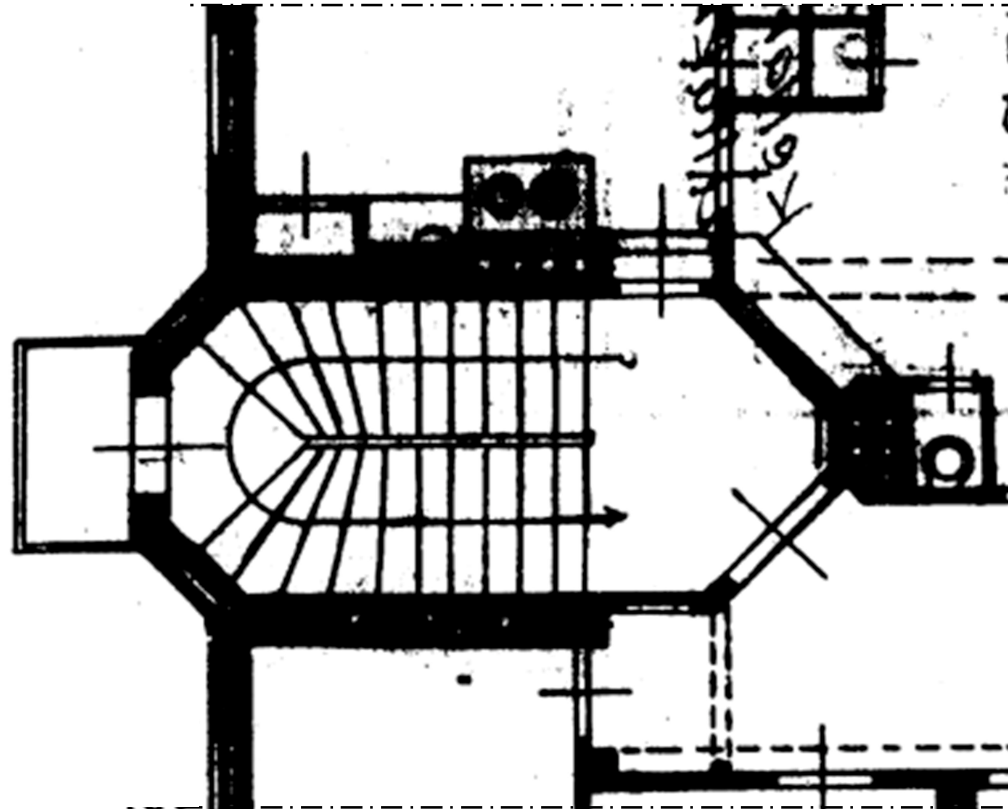




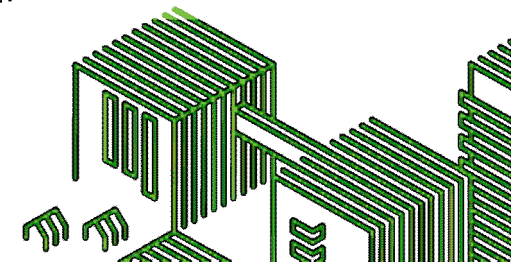
3. krs

Ovet ja porrashuonetta muutettu 1935.

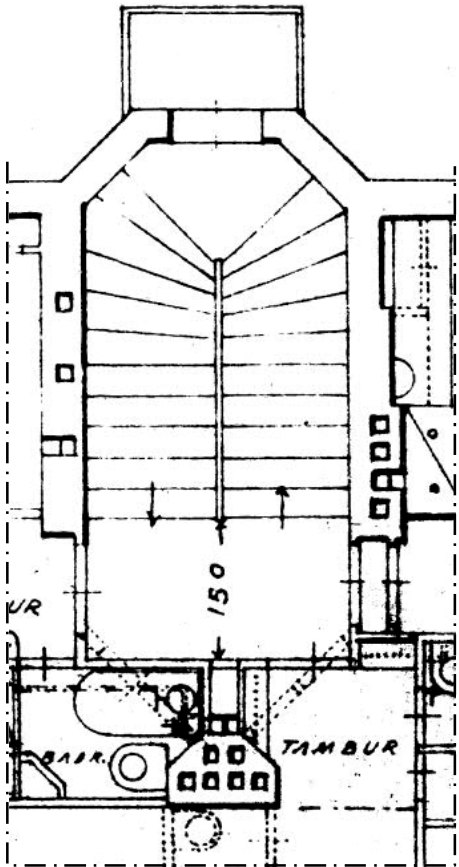
Tarkoituksena muuttaa alkuperäisen suunnitelman mukaiseksi viisteellä sekä teettää ovet alkuperäisten ovien mukaiseksi.



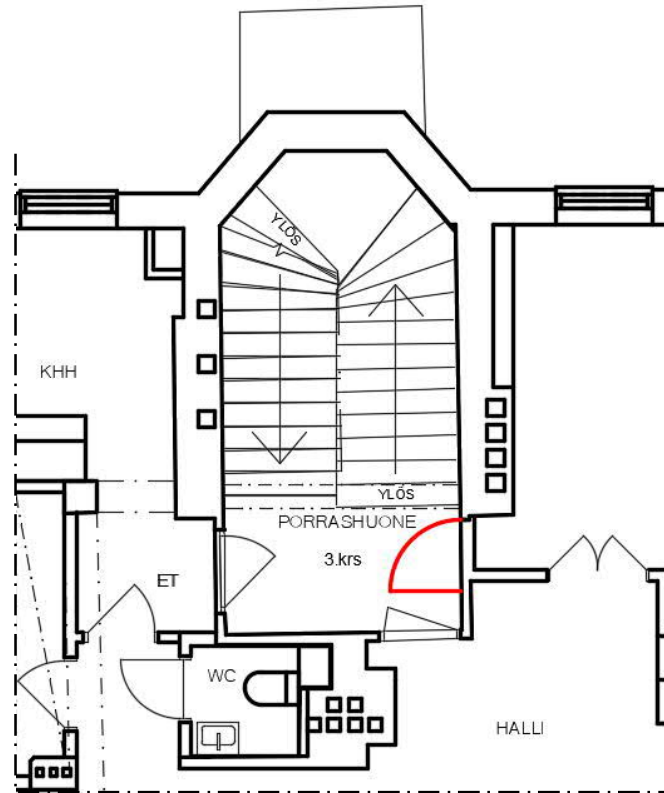
Alkuperäinen pohja, v. 1912



Porrashuone, 3 krs.

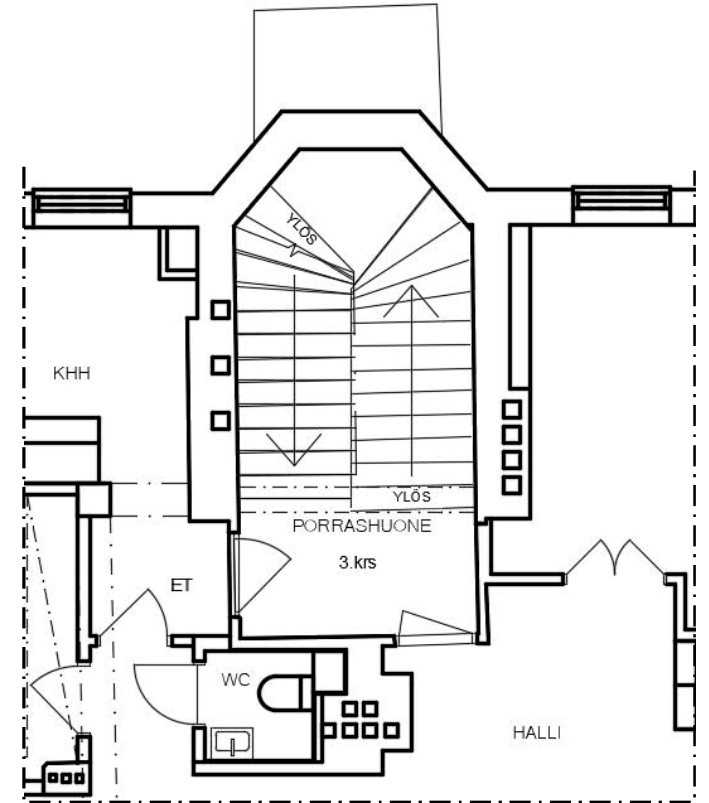


Nykytilanne
(muutokset tehty v.1935)

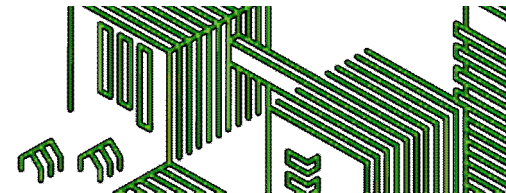


Suunnitteluuehdotus 1:

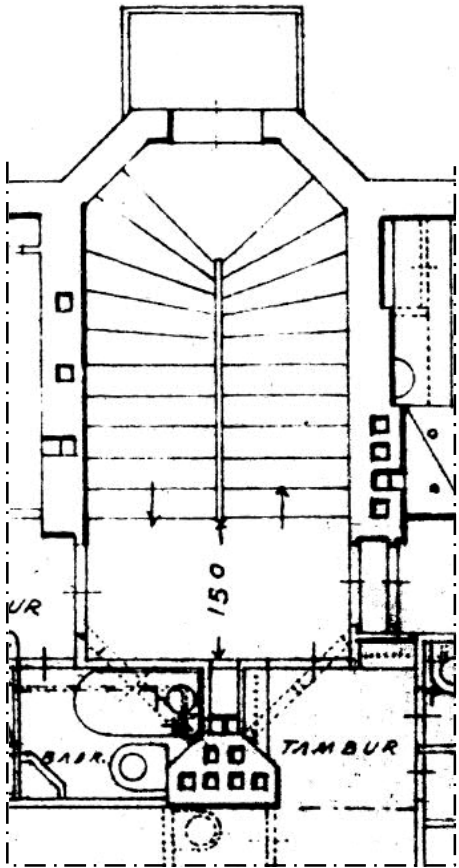
— Olemassa oleva ovi poistetaan



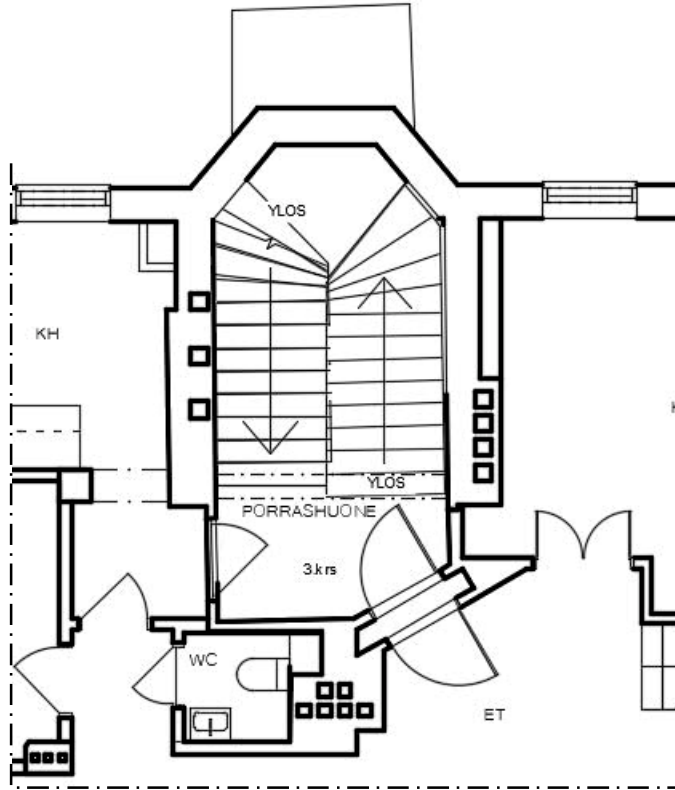
Nykyinen porrastasanteen muoto säilytetään



Porrashuone, 3 krs.

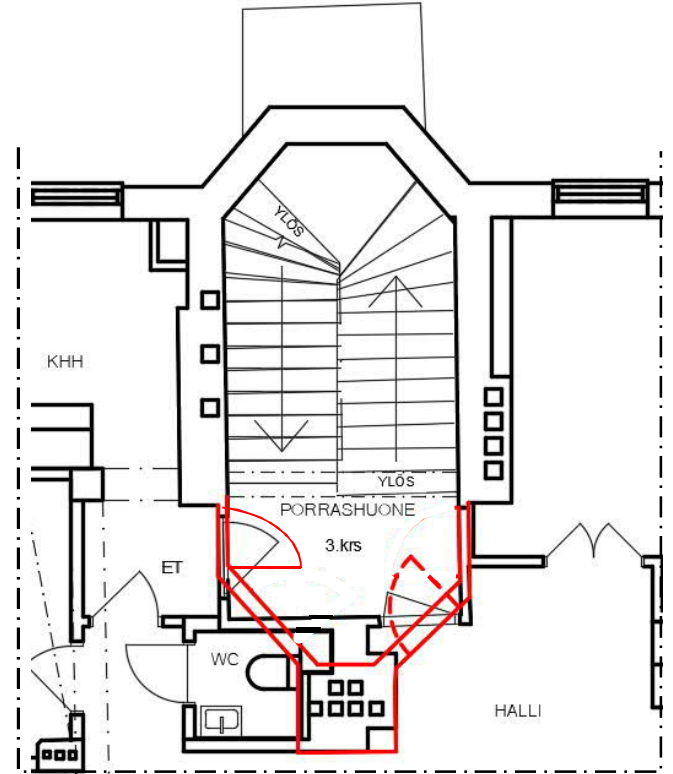


Nykytilanne
(muutokset tehty v.1935)



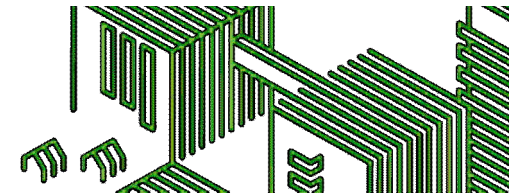
Ehdotus 1:

Alkuperäinen porrastasanteen muoto
palataan osittain



Alkuperäisen tilanteen palauttaminen:

- Alkuperäinen porrastasanteen muoto
- - - Uuden oven sijoitus





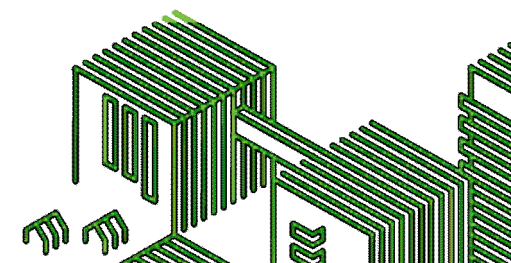
4. krs

Alkuperäiset ovet ja detaljit

Ovet kunnostetaan alkuperäisten ovien mukaise



Alkuperäinen pohja, v. 1912



Detaljit

Porrashuoneen detaljeja:

Porrashuoneen pinnat ehostetaan alkuperäisen tyylin mukaisesti. Värisuunnitelman tulee suunnittelemaan Pentti Pietarila. Rakennusten värisuunnittelu PETAPI joka on erikoistunut arvotalojen värisuunnitteluun.

