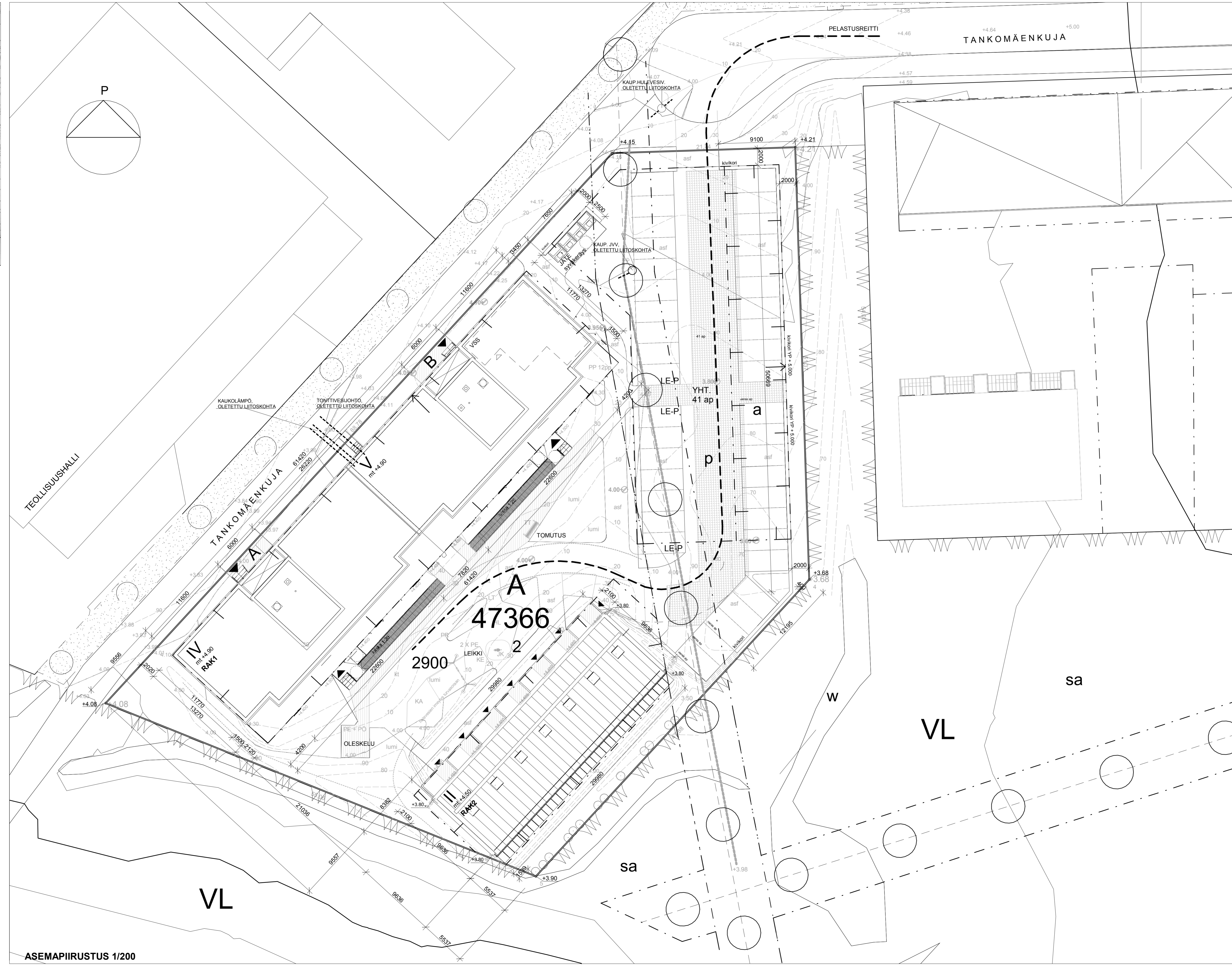
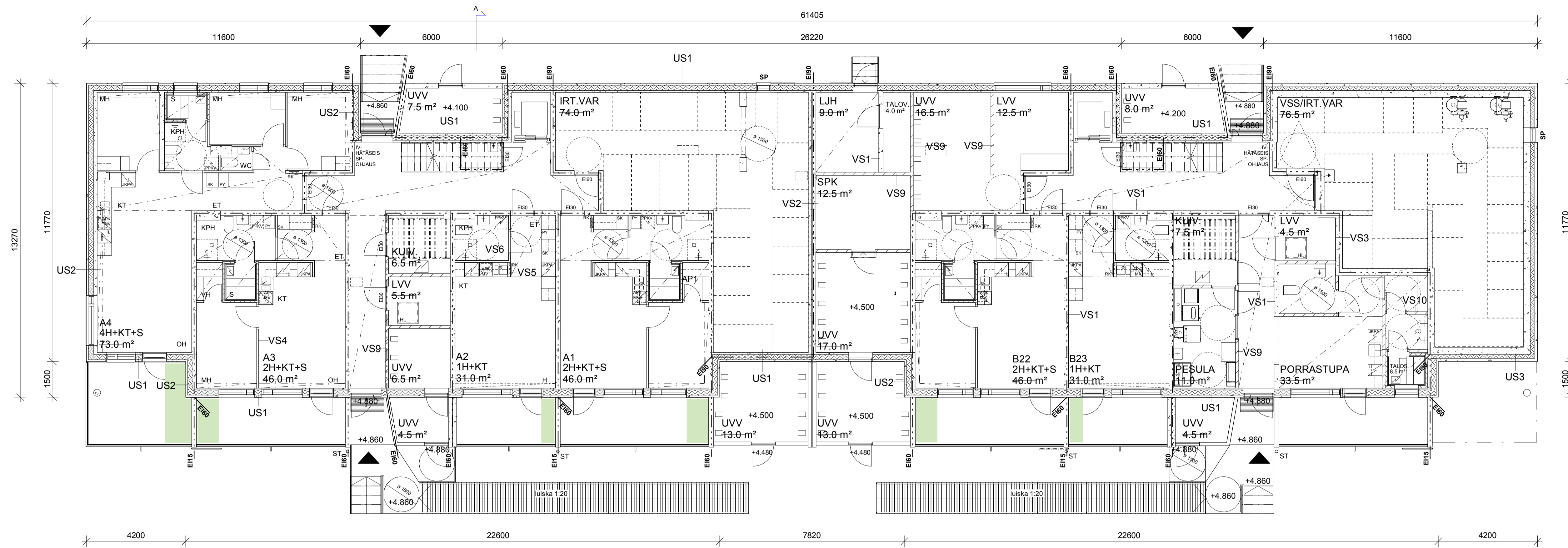


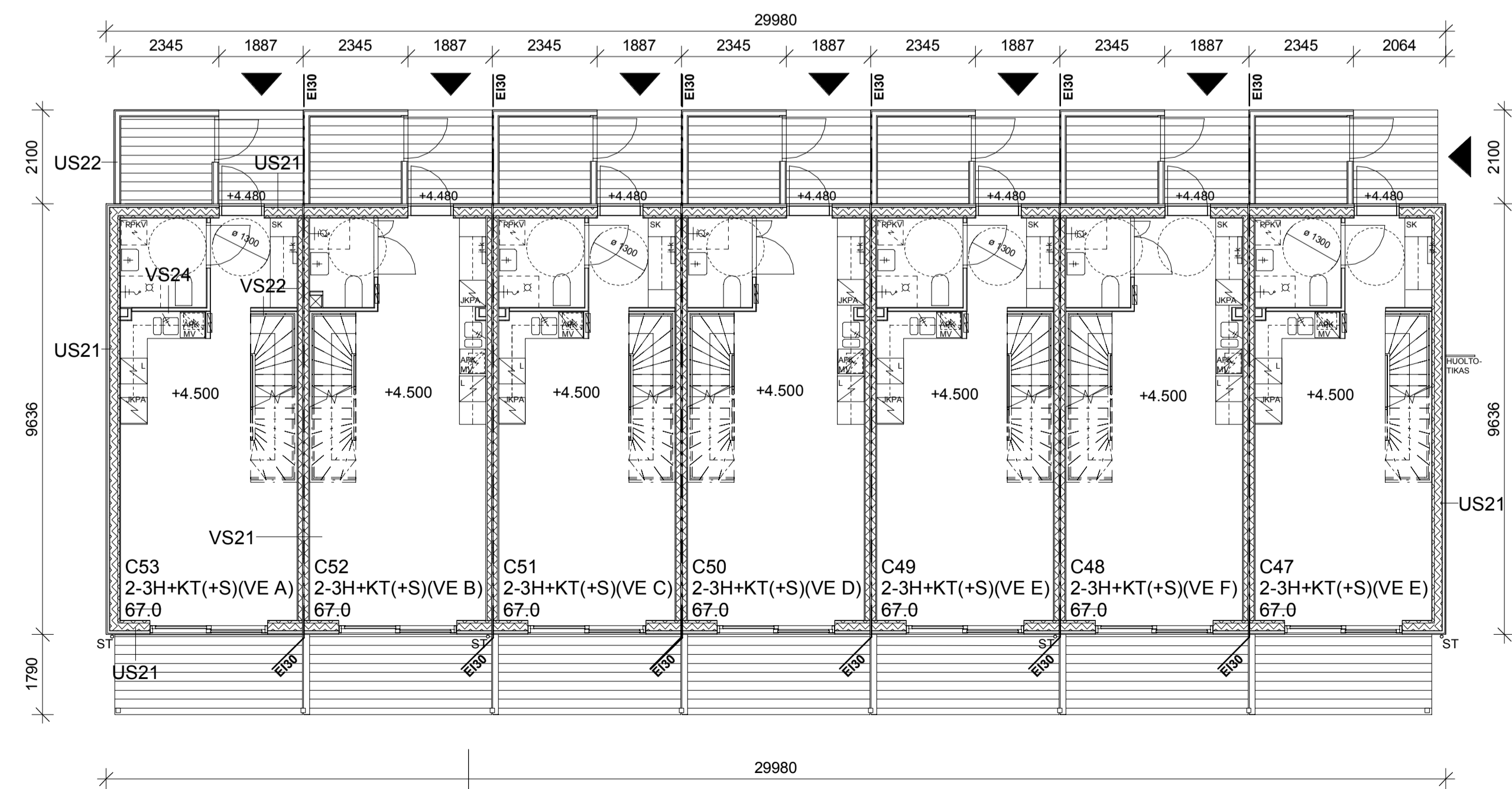
ASEMAKAAVAN NRO 12321 hyväksytty 17.6.2015, tullut voimaan 7.8.2015	ASEMAKAAVAN NRO 12321 hyväksytty 17.6.2015, tullut voimaan 7.8.2015
ASEMAKAAVAN NRO 12321 hyväksytty 17.6.2015, tullut voimaan 7.8.2015	ASEMAKAAVAN NRO 12321 hyväksytty 17.6.2015, tullut voimaan 7.8.2015



<p>KERROSALASKELMAN YHTEENVETO</p> <p>RO: 2900 kem³ KÄYTTÖNO: 3456.5 kem³ RO YLITYS: 556.5 (19.19 %)</p> <p>KERROSALASKELMA:</p> <p>- pinta-alaan laskettu mukaan ukoseinaa 250 mm seinän sisäpinnasta</p> <p>kerrostalo 1 krs 345.0 kerrostalo 2-4 krs 735.5 x 3 = 2206.5 kerrostalo 5 krs 368.5 yhteensä 2920.0 krs³</p> <p>rivitalo 1 krs 254.0 rivitalo 2 krs 292.5 yhteensä 536.5 krs³</p> <p>kerrostalo ja rivitalo yhteensä 3456.5 krs³</p> <p>yhteistilat 1.krs: 390.5 m² iv-kl (2x): 116 m² ulkovälinevarasto (kymä): 64 m² yhteistilat yhteensä: 570.5 m²</p> <p>BRUTTOALA 4105 m²</p> <p>AUTOPAIKAT: kerrostalo tsp / 100kem² 2920/100=29.2 0.65 / asunto 0.65x46=29.9 30 ap</p> <p>rivitalo tsp / 100kem² 536/100=5.36 tsp / asunto 7as 7 ap</p> <p>vieraspaikat kem²/1000 3456/1000=3.45 4 ap</p> <p>yht. 41 ap</p> <p>POLKUYÖRÄPAIKAT 1PP / 30 as-m² 2372.5/30=79.08 (kerrostalo) yhteensä 80 PP, josta sisätiloissa 80*0.75 = 60 sisällä</p> <p>Suunnitelmassa PP sisällä 78 kpl ja ukona 12 kpl = 90 polkuyöräpaikkaa</p> <p>RAKENNUSTEN PALOLUOKAT RAKENNUS 1: P1 RAKENNUS 2: P3</p> <p>KERROSALOSSA KESKITETTY KONEELLIEN TULO- JA POISTOILMA LÄMMÖNTALTEENOTILLA RIVITALOSSA ASUNTOKOHITAIN KONEELLIEN TULO- JA POISTOILMA LÄMMÖNTALTEENOTILLA</p> <p>PIHAVARUSTEET MATERIAALIT JA ISTUTUKSET ERILLISEN PHASUUNNITELMAN MUKAAN. HULEVESIEN KÄSITELY ERILLISEN HULEVESIJSUUNNITELMAN MUKAAN. Tontin hulevesiä viivytetään kattojen osalta umpisillioissa. Tontin reuna-alueilla tapahtuu pintavaluntaa puistoa kohti. Kaavassa sallitaan pintavesien ohjaaminen puistoon.</p> <p>LASIPINNAT RAKM F2 MUKAISESTI TURVALASSA AINA, MIKÄLI ULO TUUVAT ALLE 700 MM LATTIAPINNASTA</p> <p>MÄRKÄTULOISSA LATTIAKALLISTUKSET >1:80 JA KAIVUJEN LAHELLÄ 1:50</p>	<p>21.09.2018 TÄYDENNETTY</p> <p>Tasokoordinaattijärjestelmä ETRS-GK25, korkeusjärjestelmä N2000</p> <p>Helsinki / Mellunkylä 47 / kortteli 366 / tontti 2 RATU: UUDISRAKENNUS PÄÄPIIRUSTUS AS. OY HELSINGIN TANKOVAINION SOLINA ASEMAPIIRUSTUS 1 : 200 Tankomaenkuja 4 00950 Helsinki</p> <p>17.08.2018 ARKKITEHTITOIMISTO HEDMAN & MATOMÄKI OY Suolankiventu 16, 00810 Hki, p.010-6668990, etun.sukun_@arkh.com, www.arkh.com</p> <p>206-01</p>
---	--



RAK1, POHJAPIIRUSTUS 1. KERROS 1/100



RAK2, POHJAPIIRUSTUS 1. KERROS 1/100

21.09.2018 TÄYDENNETTY

Helsinki / Mellunkylä 47 / kortteli 366 / tontti 2
 UUDISRAKENNUS
 AS. OY HELSINGIN
 TANKOVAINION SOLINA
 Tankomäenkuja 4
 00950 Helsinki

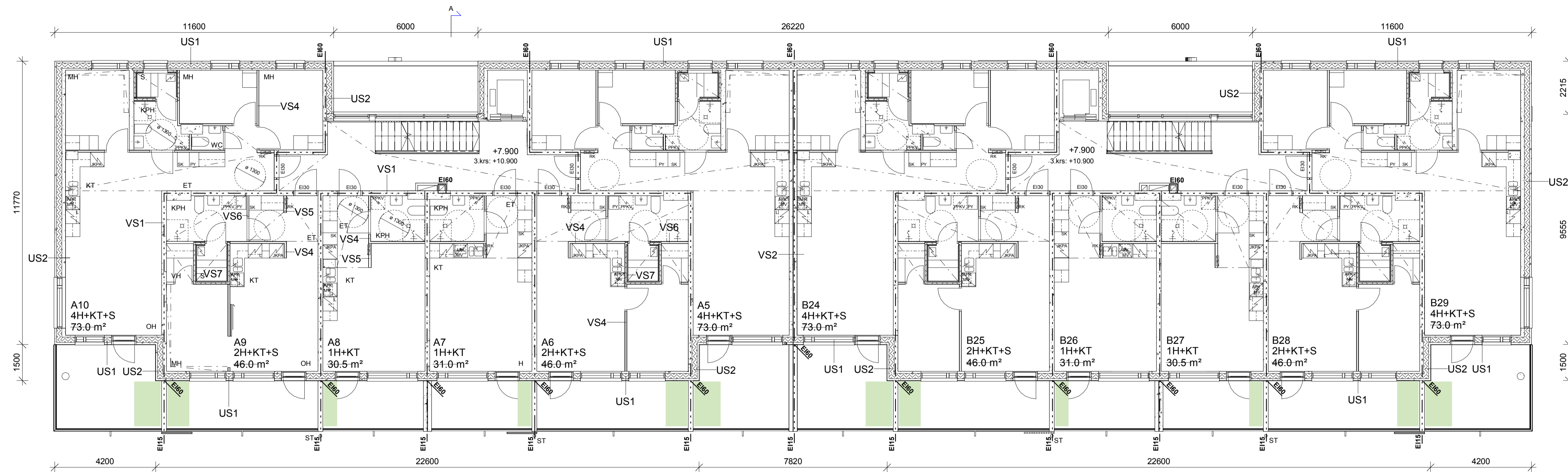
Tasokoordinaattijärjestelmä ETRS-GK25, korkeusjärjestelmä N2000
 RATU:
 PÄÄPIIRUSTUS
 RAK1 JA RAK2
 POHJAPIIRUSTUS 1.KRS

CU/MI

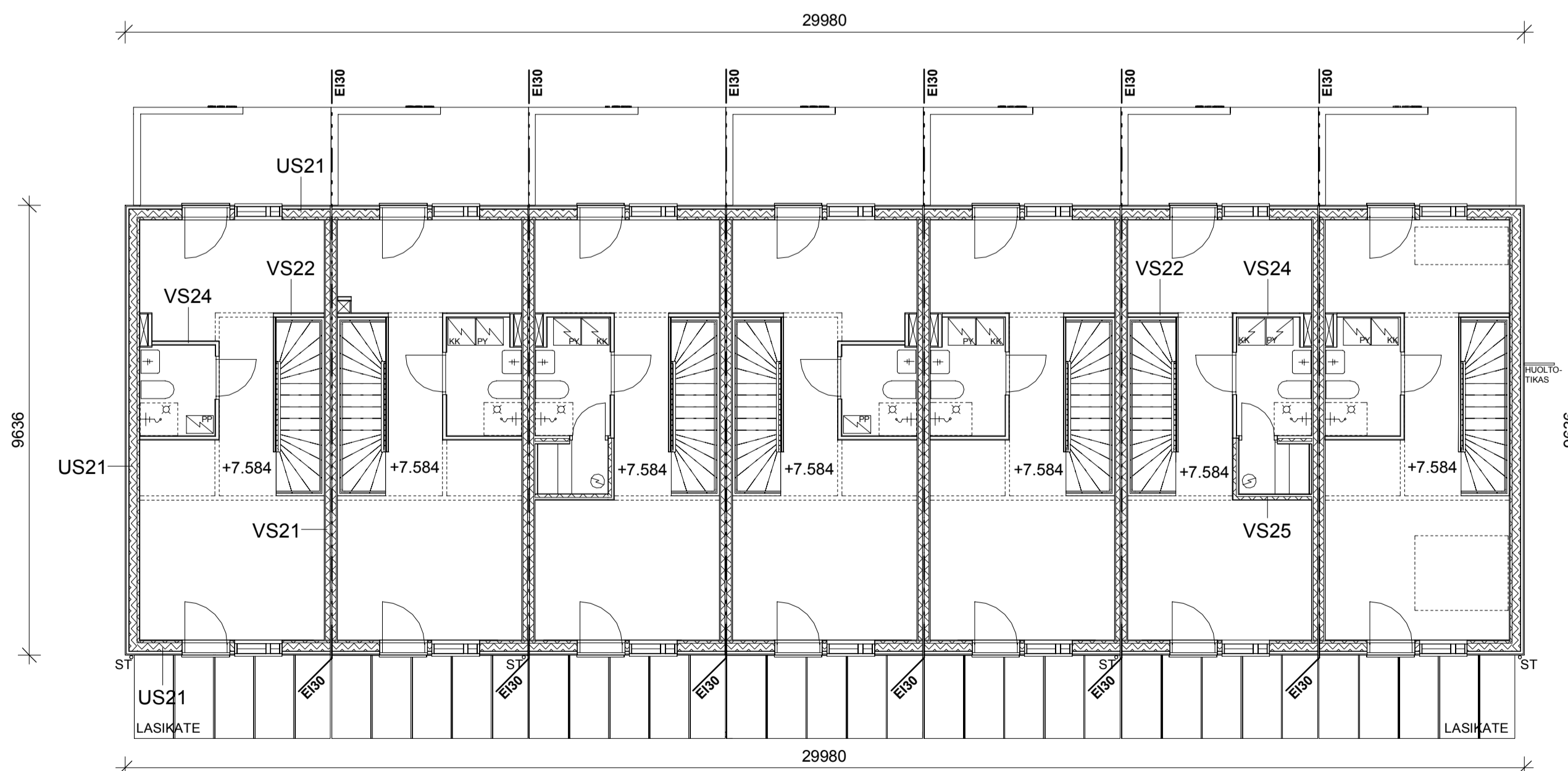
1 : 100

17.08.2018
 ARKKITEHTITOIMISTO HEDMAN & MATOMÄKI OY
 Suolakivenkatu 16, 00810 Hki, p.010-6668990, etun.sukun.@arkhm.com, www.arkhm.com

206-02



RAK1, POHJAPIIRUSTUS 2-3. KERROS 1/100

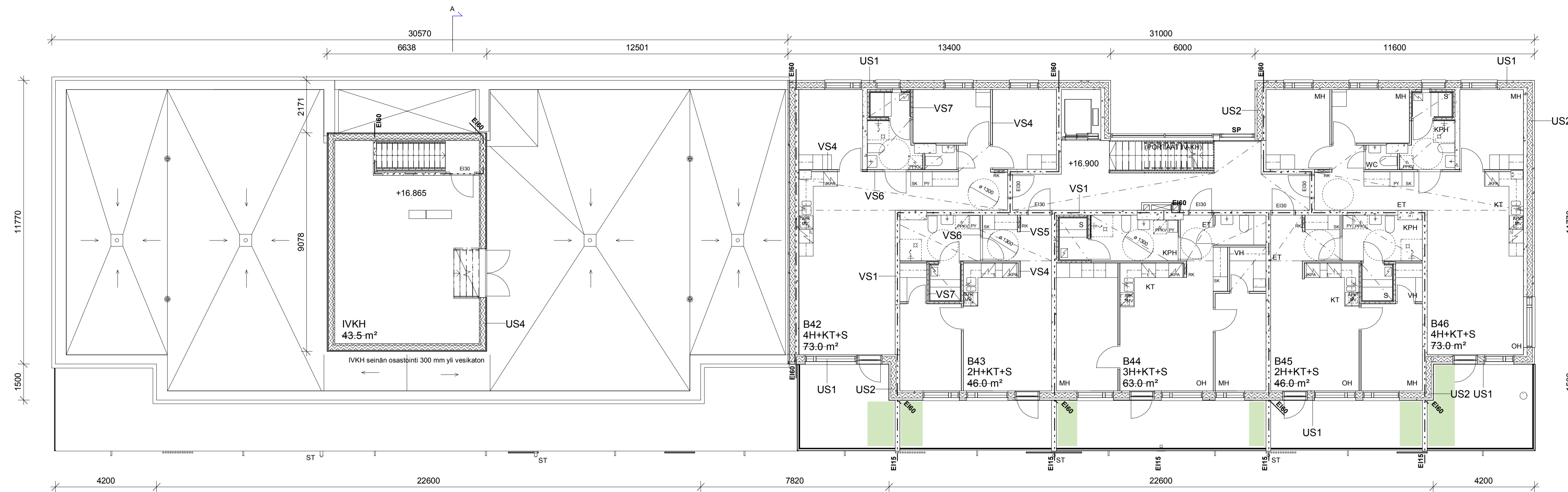


RAK2, POHJAPIIRUSTUS 2. KERROS 1/100

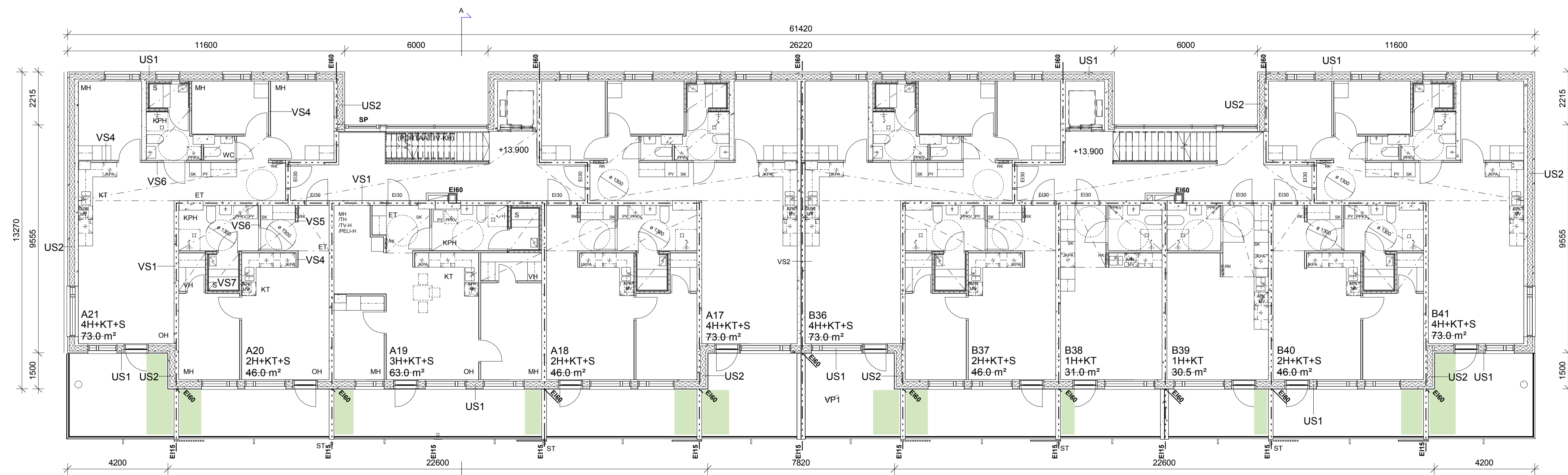
21.09.2018 TÄYDENNETTY

Tasokoordinaattijärjestelmä ETRS-GK25, korkeusjärjestelmä N2000
 Helsinki / Mellunkylä 47 / kortteli 366 / tontti 2
 UUDISRAKENNUS
 PÄÄPIIRUSTUS
 RAK1 POHJAPIIRUSTUS 1 : 100
 2-3.KRS
 RAK2 POHJAPIIRUSTUS
 2.KRS
 AS. OY HELSINGIN
 TANKOVAINION SOLINA
 Tankomäenkuja 4
 00950 Helsinki
 17.08.2018
 ARKKITEHTITOIMISTO HEDMAN & MATOMÄKI OY
 Suolakivenkatu 16, 00810 Hki, p.010-6668990, etun.sukun.@arkhm.com, www.arkhm.com

206-03



RAK1, POHJAPIIRUSTUS 5. KERROS 1/100



RAK1, POHJAPIIRUSTUS 4. KERROS 1/100

21.09.2018 TÄYDENNETTY

Helsinki / Mellunkylä 47 / kortteli 366 / tontti 2
 UUDISRAKENNUS

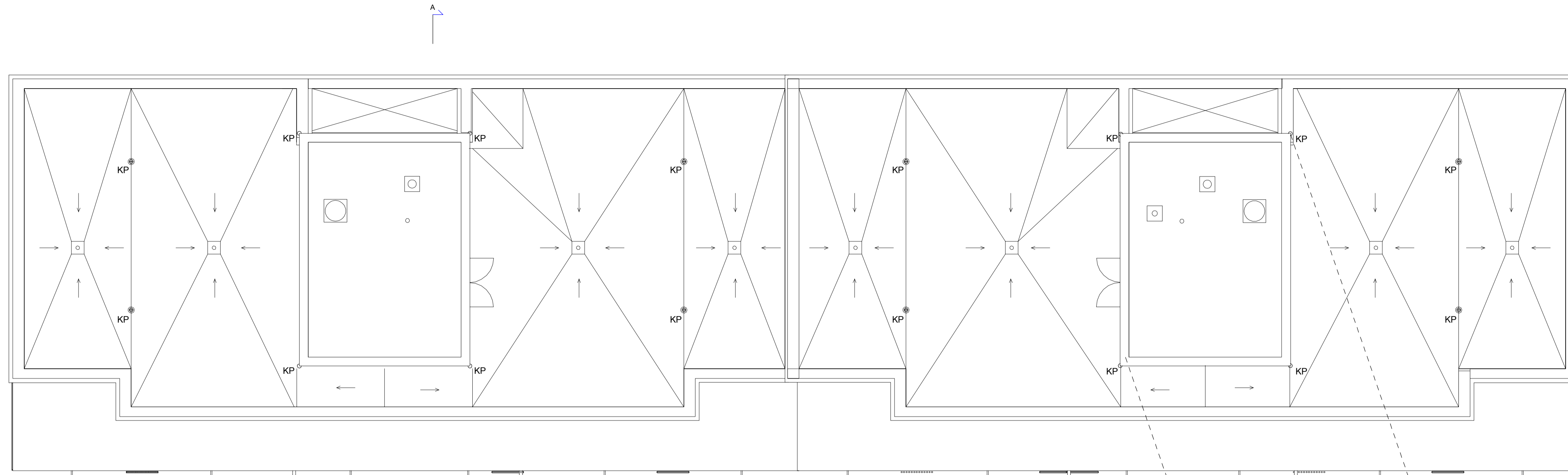
**AS. OY HELSINGIN
 TANKOVAINION SOLINA**
 Tankomäenkuja 4
 00950 Helsinki

Tasokoordinaattijärjestelmä ETRS-GK25, korkeusjärjestelmä N2000
 RATU:
 PÄÄPIIRUSTUS
 RAK1 POHJAPIIRUSTUS
 4.KRS JA 5.KRS

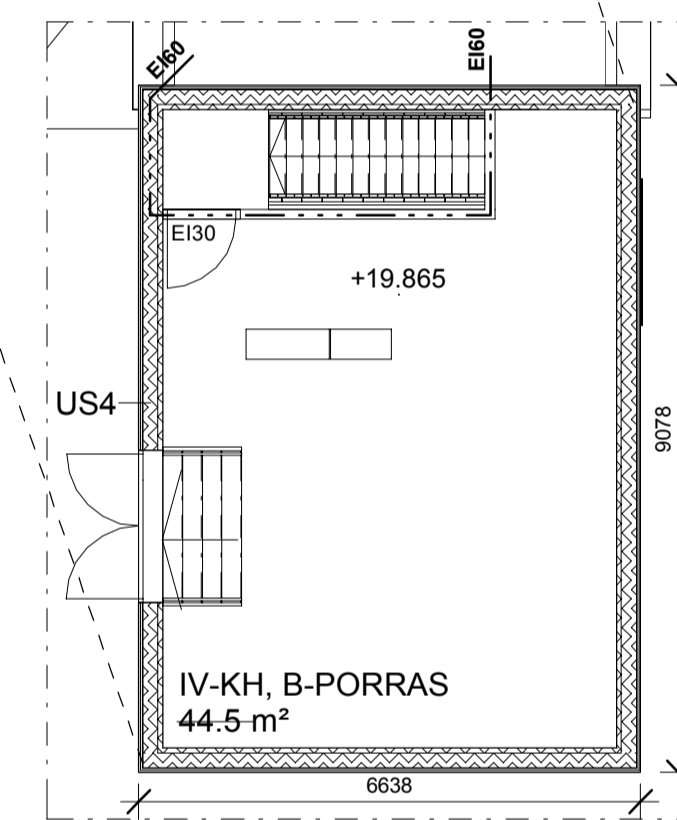
17.08.2018
ARKKITEHTITOIMISTO HEDMAN & MATOMÄKI OY
 Suolakivenkatu 16, 00810 Hki, p.010-6668990, etun.sukun.@arkhm.com, www.arkhm.com

206-04

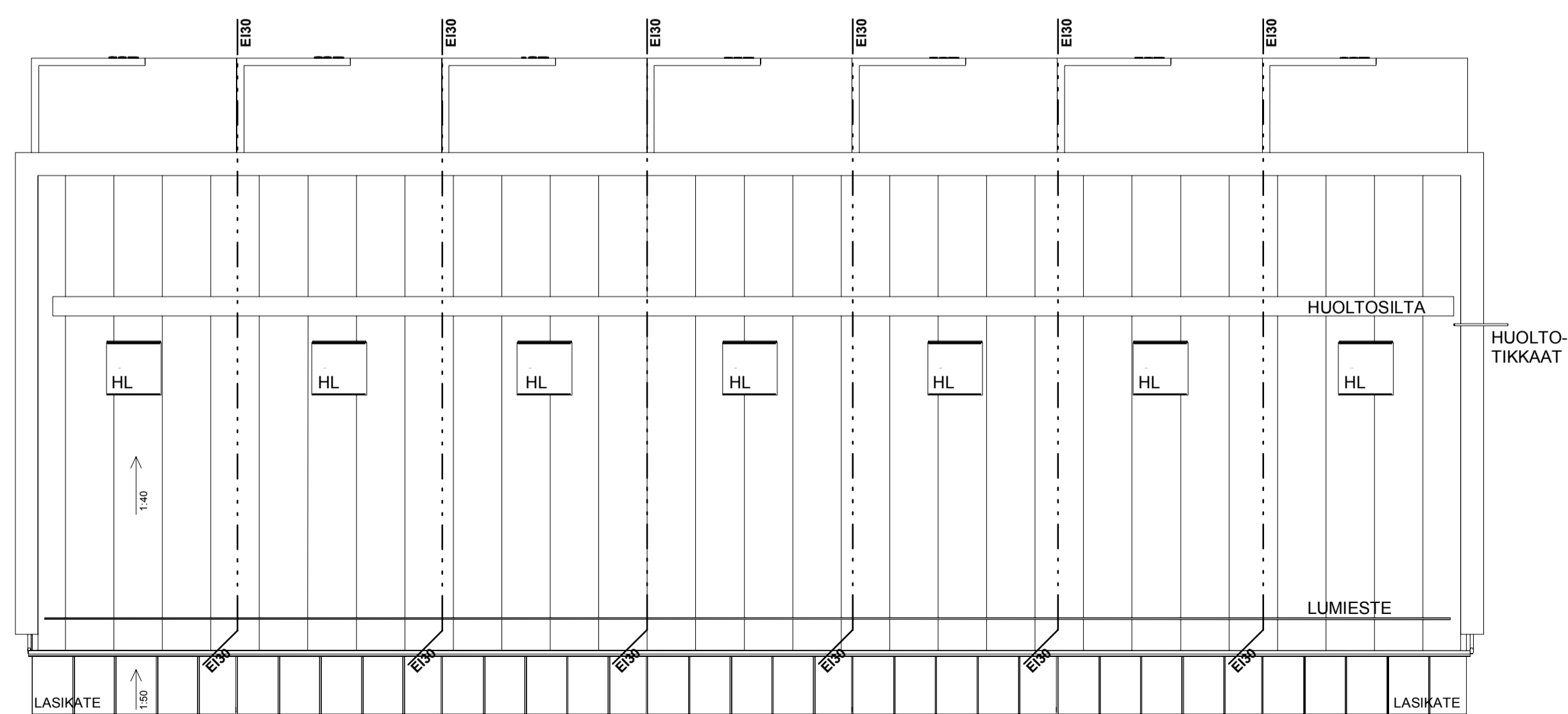
1 : 100



RAK1, VESIKATTOPIIRUSTUS 1/100



RAK1, IV-KONEHUONE (B) 1/100



RAK2, VESIKATTOPIIRUSTUS 1/100

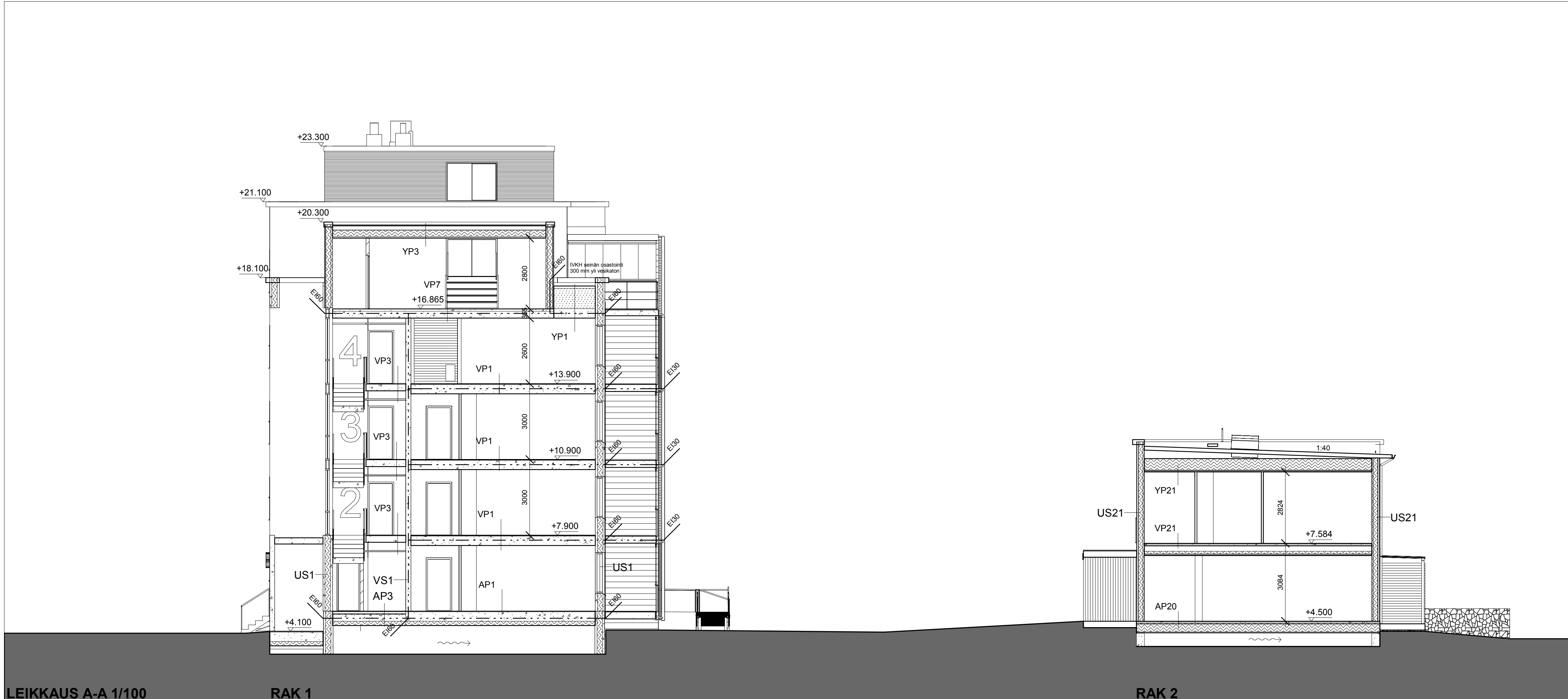
21.09.2018 TÄYDENNETTY

RAKENNETYYPI_T_RAKENNUS 1.

- AP1**
LAMINAATTILATTIA n. 15 mm
TASOITE 5-20 mm
ONTELOLAATTALEMENTIT 270 mm
SOLUPOLYSTYREENILEVY 170 mm
ALUSTILA
U-arvo 0.16 W/m2 K, REI60
- AP2**
LATTIALAATAT 20 mm
KALLISTUSBETONI 180...140 mm
LOVETTU ONTELOLAATTA 200 mm
SOLUPOLYSTYREENILEVY 170 mm
ALUSTILA
U-arvo 0.16 W/m2 K, REI60
- AP3**
LATTIALAATAT 15 mm
TERÄSBETONILAATTA 80 mm
SUODATINKANGAS
EPS-ERISTE 30 mm
TASOITE 5-20 mm
ONTELOLAATTALEMENTIT 265 mm
SOLUPOLYSTYREENILEVY 170 mm
ALUSTILA
U-arvo 0.16 W/m2 K, REI60
Ln,w 53dB
- AP4**
LATTIALAATAT 20 mm
KALLISTUSBETONI 120...90 mm
ONTELOLAATTALEMENTIT 265 mm
SOLUPOLYSTYREENILEVY 170 mm
ALUSTILA
U-arvo 0.16 W/m2 K, REI60
- AP8 (VSS-LATTIA)**
PINTAKÄSITTELY
TERÄSBETONILAATTA 200 MM
SUODATINKANGAS
SOLUPOLYSTYREENILEVY 150 mm
TASOITEKERROS 40 mm
SALAOJITUSKERROS 300 mm
SUODATINKANGAS
PERUSMAA
U-arvo 0.16 W/m2 K
- VP1**
SUOJAKIVIEYS
BITUMIKERMI
HIERTOBETONI 40 mm
SUODATINKANGAS
KEYTSORA 800-600 mm
ONTELOLAATTALEMENTIT 265 mm
PINTAKÄSITTELY
U-arvo 0.14 W/m2 K, REI60
- VP2** (parvekkeen katto)
VEDENERISTYS
TERÄSBETONILAATTALEMENTIT 240...200 mm
REI30
- VP3 (IV-KH)**
TIVISSAUMAKATE
RAAKAPONTTILAUDOITUS 23 mm
TUULETETTU ILMAVÄLI 50...175 mm
TUULENSUOJALEVY 9 mm
KATTORANKA + MIN.VILLA 250 mm
HÖYRYNSULKUUVUOVI 0,2 mm
ERISTYSLEVY 50 mm
PROF. FELTI n. 15 mm
U-arvo 0.14 W/m2 K
- US1/US2**
TERÄSBETONI 80 mm
URITETTU MINERAALIVILLA 220 mm
TERÄSBETONI 80/150 mm
U-arvo 0.17 W/m2 K, EI60
- US3 (VSS ULKOSEINÄ)**
TERÄSBETONI 120 mm
ILMARAKO 30 mm
LÄMMÖNERISTE KOOLTHERM K15 150 mm
TERÄSBETONI 300 mm
U-arvo 0.17 W/m2 K, EI120
- US4 (IV-KH)**
LEVYRAPPAUS
SEMENTTIPOHJAINEN RAPPAUSLEVY 10 mm
ILMARAKO PYSTYKOOLAUS 25 mm
TUULENSUOJA, KIPSILEVY 9 mm
TERMORANKA 200 mm
HÖYRYNSULKUUVUOVI 0,2 mm
ERISTYSLEVY 50 mm
PROF. FELTI n. 15 mm
U-arvo 0.16 W/m2 K
- VP1**
LAMINAATTILATTIA n. 15 mm
TASOITE 5-20 mm
ONTELOLAATTALEMENTIT 370 mm
PINTAKÄSITTELY
Rw 55 dB ja Ln,w 53dB
- VP2** (kph, sauna)
LATTIALAATAT 20 mm
KALLISTUSBETONI 180...140 mm
LOVETTU ONTELOLAATTA 200 mm
PINTAKÄSITTELY
Rw 55 dB Ln,w ei vaatimusta
REI30
- VP3**
MUOVIMATTO n. 5 mm
TASOITE n. 15 mm
TERÄSBETONILAATTALEMENTIT 260 mm
ALAKATTO JA AKUSTINEN VERHOUS
Ln,w 63dB lähimpään asuinhuoneeseen
REI60
- VP5 (VSS katto)**
LAMINAATTILATTIA 15 mm
TERÄSBETONILAATTA 80 mm
SUODATINKANGAS
SOLUPOLYSTYREENILEVY 50 mm
KEYTSORA 250 mm
TERÄSBETONILAATTA 300 mm
PINTAKÄSITTELY
REI120
- VP7 (IV-KH lattiat)**
VSS ULKOSEINÄ
HIERTOBETONI 120...100 mm
ONTELOLAATTALEMENTIT 265 mm
PINTAKÄSITTELY
REI60
- VS1**
PINTAKÄSITTELY
TERÄSBETONI 200 mm
PINTAKÄSITTELY
Rw 55 dB, REI60
- VS2**
PINTAKÄSITTELY
TERÄSBETONI 150 mm
ILMARAKO 20 mm
TERÄSBETONI 150 mm
PINTAKÄSITTELY
Rw 55 dB, REI60
- VS3**
PINTAKÄSITTELY
TERÄSBETONI 300 mm
PINTAKÄSITTELY
REI120
- VS4**
PINTAKÄSITTELY
KIPSILEVY 13 mm
ILMAVÄLI + TERÄSRANKARUNKO 66 mm
KIPSILEVY 13 mm
PINTAKÄSITTELY
Rw 30 dB
- VS5**
PINTAKÄSITTELY
KIPSILEVY 13 mm
ILMAVÄLI + TERÄSRANKARUNKO 95 mm
KIPSILEVY 13 mm
PINTAKÄSITTELY
Rw 30 dB
- VS6**
PINTAKÄSITTELY
KIPSILEVY 13 mm
TERÄSRANKARUNKO 66 mm
MÄRKÄTILALEVY 13 mm
VESIERISTE
LAATOITUS n. 15 mm
Rw 30 dB
- VS7**
PINTAKÄSITTELY
KIPSILEVY 13 mm
KOOLAUS + MIN.VILLA 66 mm
ALUMIINIPAPERI
RISTILAUDOITUS 2x22 mm
VAAKAPANEELI 15 mm
- VS9**
PINTAKÄSITTELY
KALKKIHIEKKATILIMUURAUS 130 mm
PINTAKÄSITTELY
Rw 46 dB, EI60

RAKENNETYYPI_T_RAKENNUS 2.

- AP20** (alipohja yleisrakenne)
KANTAVA ALAPOHJARAKENNE n. 500 mm
TUULETETTUVA ALUSTILA 1200 mm
EPS-ERISTE 50 mm
SALAOJITUSKERROS 300 mm
SUODATINKANGAS
PERUSMAA
Austilan ilmanvaihto koneellinen poisto
- VP21**
LAMINAATTILATTIA n. 20 mm
KALLISTUSVALU 50...30 mm
HAVUVANERI 18 mm
KOOLAUS + MIN.VILLA 300 / 100 mm
(ILMANSULKUPAPERI)
TUULENSUOJALEVY / LAUDOITUS 25 mm
LAUDOITUS 25 mm + PINTAKÄSITTELY
U-arvo 0.14 W/m2 K
- VP22**
LATTIALAATAT 15 mm
KALLISTUSVALU 50...30 mm
HAVUVANERI 18 mm
PALKISTO 300 mm + MIN.VILLA 300 / 100 mm
(ILMANSULKUPAPERI)
LAUDOITUS 2x25 mm
(KIPSILEVY 13 mm + PINTAKÄSITTELY)
U-arvo 0.14 W/m2 K
- VP21**
TIVISSAUMAKATE
RAAKAPONTTILAUDOITUS 23 mm
TUULETETTU ILMAVÄLI ≥100 mm
KÄTKÖKANNATTAJAT + PUHALLUSVILLA 450 mm
HÖYRYNSULKUUVUOVI 0,2 mm
HÄRVÄLAUDOITUS 25 mm
KIPSILEVY 13 mm
LAUDOITUS 25 mm
KIPSILEVY 13 mm
U-arvo 0.09 W/m2 K
- VP22** (ulkovarasto, EI30)
TIVISSAUMAKATE
RAAKAPONTTILAUDOITUS 25 mm
KÄTKÖKANNATTAJAT
2x KIPSILEVY 26 mm
EI30, sisäpuolista puolelta vasten
- US21**
VAAKAPANEELI 28 mm
ILMARAKO 48 mm
TUULENSUOJALEVY 9 mm
RUNKO + MIN.VILLA 172 mm
HÖYRYNSULKUUVUOVI 0,2 mm
RUNKO + MIN.VILLA 48 mm
KIPSILEVY 13 mm
- US22** (ulkovarasto)
VAAKAPANEELI 28 mm
RUNKO 92 mm
2x KIPSILEVY 26 mm
- VS21**
PINTAKÄSITTELY
2x KIPSILEVY 26 mm
RUNKO + MIN.VILLA 97 mm
ILMARAKO 32 mm
RUNKO + MIN.VILLA 97 mm
2x KIPSILEVY 26 mm
PINTAKÄSITTELY
Rw 55 dB, EI30
- VS22**
PINTAKÄSITTELY
KIPSILEVY 13 mm
ILMAVÄLI + KOOLAUS 66 mm
KIPSILEVY 13 mm
PINTAKÄSITTELY
Rw 30 dB
- VS23**
PINTAKÄSITTELY
KIPSILEVY 13 mm
ILMAVÄLI + KOOLAUS 92 mm
KIPSILEVY 13 mm
PINTAKÄSITTELY
Rw 30 dB
- VS24**
PINTAKÄSITTELY
KIPSILEVY 13 mm
KOOLAUS 66 mm
KIPSILEVY 13 mm
VESIERISTE
LAATOITUS n. 15 mm
Rw 30 dB
- VS25**
PINTAKÄSITTELY
KIPSILEVY 13 mm
KOOLAUS + MIN.VILLA 66 mm
ALUMIINIPAPERI
ILMARAKO + RISTILAUDOITUS 2x22 mm
VAAKAPANEELI 15 mm



21.09.2018 TÄYDENNETTY

Helsinki / Mellunkylä 47 / kortteli 366 / tontti 2
UUDISRAKENNUS
RATU:
PÄÄPIIRUSTUS

AS. OY HELSINGIN
TANKOVAINION SOLINA
LEIKKAUS A-A
1 : 100

Tankomäenkuja 4
00950 Helsinki

17.08.2018
ARKKITEHTITOIMISTO HEDMAN & MATOMÄKI OY

Suolakivenkatu 16, 00810 Hki, p.010-6668990, etun.sukun.@arkhm.com, www.arkhm.com

206-06

CL/M/M

JULKISIVUMATERIAALIT:

1. BETONI
2. LASI
3. PUU
4. METALLI

v valkoinen
h harmaa
r ruskea
p punainen



21.09.2018 TÄYDENNETTY

Tasokoordinaattijärjestelmä ETRS-GK25, korkeusjärjestelmä N2000

Helsinki / Mellunkylä 47 / kortteli 366 / tontti 2 RATU:

UUDISRAKENNUS PÄÄPIIRUSTUS

AS. OY HELSINGIN TANKOVAINION SOLINA PÄÄPIIRUSTUS

Tankomäenkuja 4
00950 Helsinki RAK1, JULKISIVU TANKOMÄENKUJALLE 1: 100

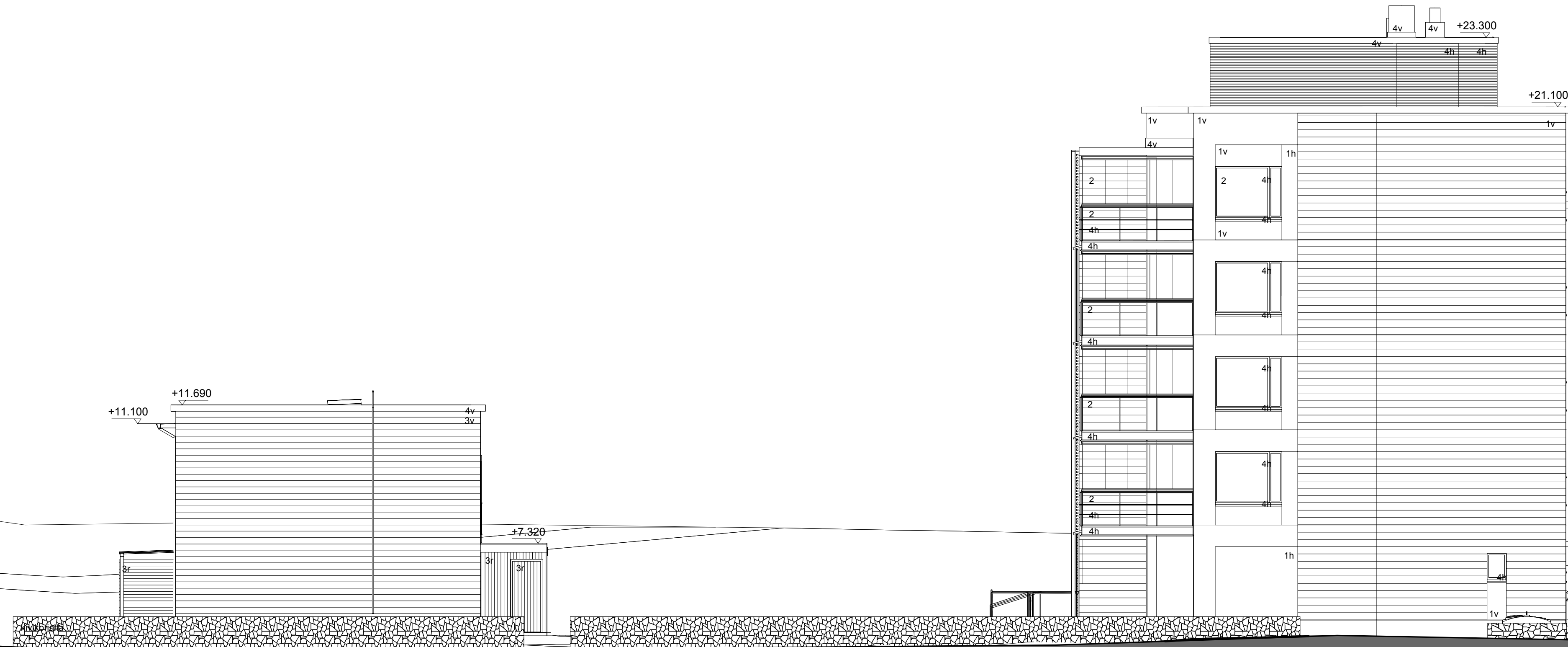
17.08.2018 **206-07**

ARKKITEHTITOIMISTO HEDMAN & MATOMÄKI OY
Suolakivenkatu 16, 00810 Hki, p.010-6668990, etun.sukun.@arkhm.com, www.arkhm.com

JULKISIVUMATERIAALIT:

1. BETONI
2. LASI
3. PUU
4. METALLI

v valkoinen
h harmaa
r ruskea
p punainen



21.09.2018 TÄYDENNETTY

Tasokoordinaattijärjestelmä ETRS-GK25, korkeusjärjestelmä N2000

Helsinki / Mellunkylä 47 / kortteli 366 / tontti 2

RATU:

UUDISRAKENNUS

PÄÄPIIRUSTUS

**AS. OY HELSINGIN
TANKOVAINION SOLINA**

RAK 1 JA RAK 2, JULKISIVU
KOILLISEEN

1 : 100

Tankomäenkuja 4
00950 Helsinki

17.08.2018

ARKKITEHTITOIMISTO HEDMAN & MATOMÄKI OY
Suolakivenkatu 16, 00810 Hki, p.010-6668990, etun.sukun.@arkhm.com, www.arkhm.com

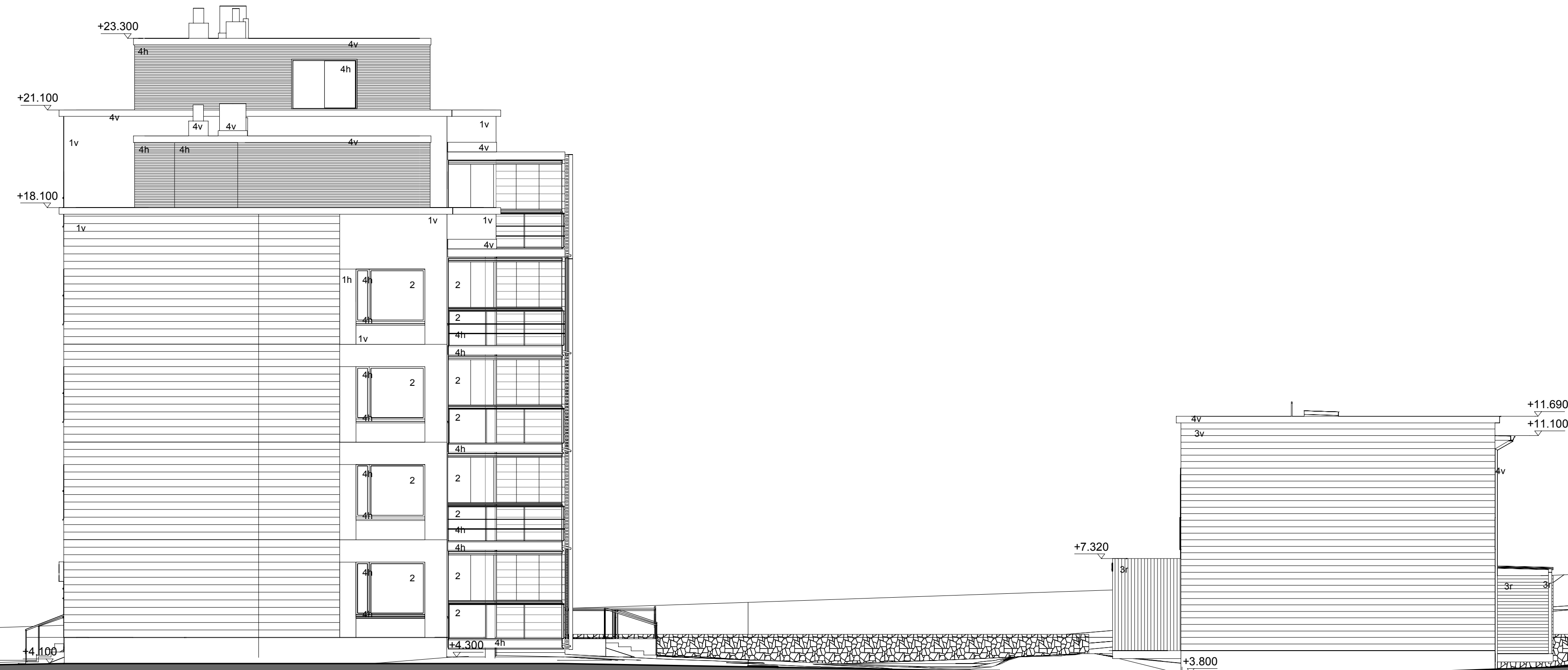
206-08

CL/MM

JULKISIVUMATERIAALIT:

1. BETONI
2. LASI
3. PUU
4. METALLI

v valkoinen
h harmaa
r ruskea
p punainen



21.09.2018 TÄYDENNETTY

Tasokoordinaattijärjestelmä ETRS-GK25, korkeusjärjestelmä N2000

Helsinki / Mellunkylä 47 / kortteli 366 / tontti 2

RATU:

UUDISRAKENNUS

PÄÄPIIRUSTUS

**AS. OY HELSINGIN
TANKOVAINION SOLINA**

RAK 1 JA RAK 2, JULKISIVU
LOUNAASEEN

1 : 100

Tankomäenkuja 4
00950 Helsinki

17.08.2018

ARKKITEHTITOIMISTO HEDMAN & MATOMÄKI OY
Suolakivenkatu 16, 00810 Hki, p.010-6668990, etun.sukun.@arkhm.com, www.arkhm.com

206-09

CL/MM



JULKISIVUMATERIAALIT:

- 1. BETONI
- 2. LASI
- 3. PUU
- 4. METALLI

- v valkoinen
- h harmaa
- r ruskea
- p punainen

21.09.2018 TÄYDENNETTY

Tasokoordinaattijärjestelmä ETRS-GK25, korkeusjärjestelmä N2000

Helsinki / Mellunkylä 47 / kortteli 366 / tontti 2

RATU:

UUDISRAKENNUS

PÄÄPIIRUSTUS

**AS. OY HELSINGIN
TANKOVAINION SOLINA**

RAK 1, JULKISIVU PIHALLE

1 : 100

Tankomäenkuja 4
00950 Helsinki

17.08.2018

ARKKITEHTITOIMISTO HEDMAN & MATOMÄKI OY
Suolakivenkatu 16, 00810 Hki, p.010-6668990, etun.sukun.@arkhm.com, www.arkhm.com

206-10

Checker

JULKISIVUMATERIAALIT:

1. BETONI
2. LASI
3. PUU
4. METALLI

v valkoinen
h harmaa
r ruskea
p punainen



21.09.2018 TÄYDENNETTY

Tasokoordinaattijärjestelmä ETRS-GK25, korkeusjärjestelmä N2000

Helsinki / Mellunkylä 47 / kortteli 366 / tontti 2

RATU:

UUDISRAKENNUS

PÄÄPIIRUSTUS

**AS. OY HELSINGIN
TANKOVAINION SOLINA**

RAK 2 JULKISIVU PIHALLE

1 : 100

Tankomäenkuja 4
00950 Helsinki

17.08.2018

ARKKITEHTITOIMISTO HEDMAN & MATOMÄKI OY
Suolakivenkatu 16, 00810 Hki, p.010-6668990, etun.sukun.@arkhm.com, www.arkhm.com

206-11

CL/MM

JULKISIVUMATERIAALIT:

1. BETONI
2. LASI
3. PUU
4. METALLI

v valkoinen
h harmaa
r ruskea
p punainen

21.09.2018 TÄYDENNETTY

Tasokoordinaattijärjestelmä ETRS-GK25, korkeusjärjestelmä N2000

Helsinki / Mellunkylä 47 / kortteli 366 / tontti 2

RATU:

UUDISRAKENNUS

PÄÄPIIRUSTUS

**AS. OY HELSINGIN
TANKOVAINION SOLINA**

RAK 2, JULKISIVU KAAKKOON 1 : 100

Tankomäenkuja 4
00950 Helsinki

17.08.2018

ARKKITEHTITOIMISTO HEDMAN & MATOMÄKI OY
Suolakivenkatu 16, 00810 Hki, p.010-6668990, etun.sukun.@arkhm.com, www.arkhm.com

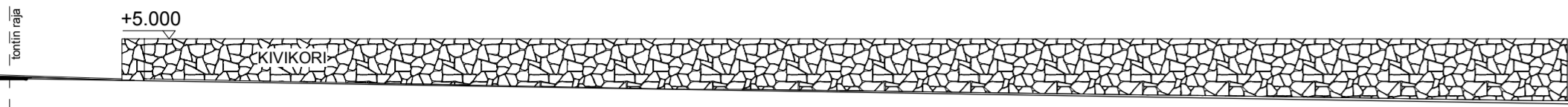
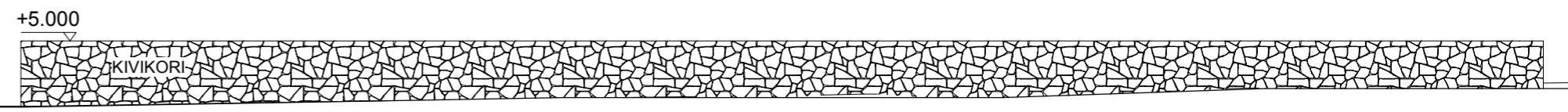
206-12

CL/M/M





PAIKOITUSALUEEN KIVIKORIAITA 2+3, PUISTON PUOLELTA, ITÄÄN 1 : 100



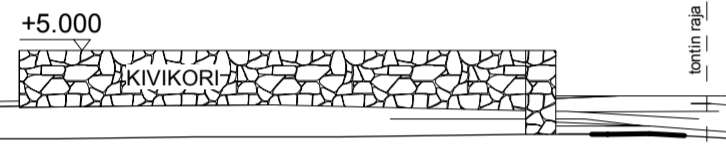
PAIKOITUSALUEEN KIVIKORIAITA 2+3, PIHAN PUOLELTA, LÄNTEEN 1 : 100



PAIKOITUSALUEEN KIVIKORIAITA 1, PUISTON PUOLELTA, KAAKKOON 1 : 100



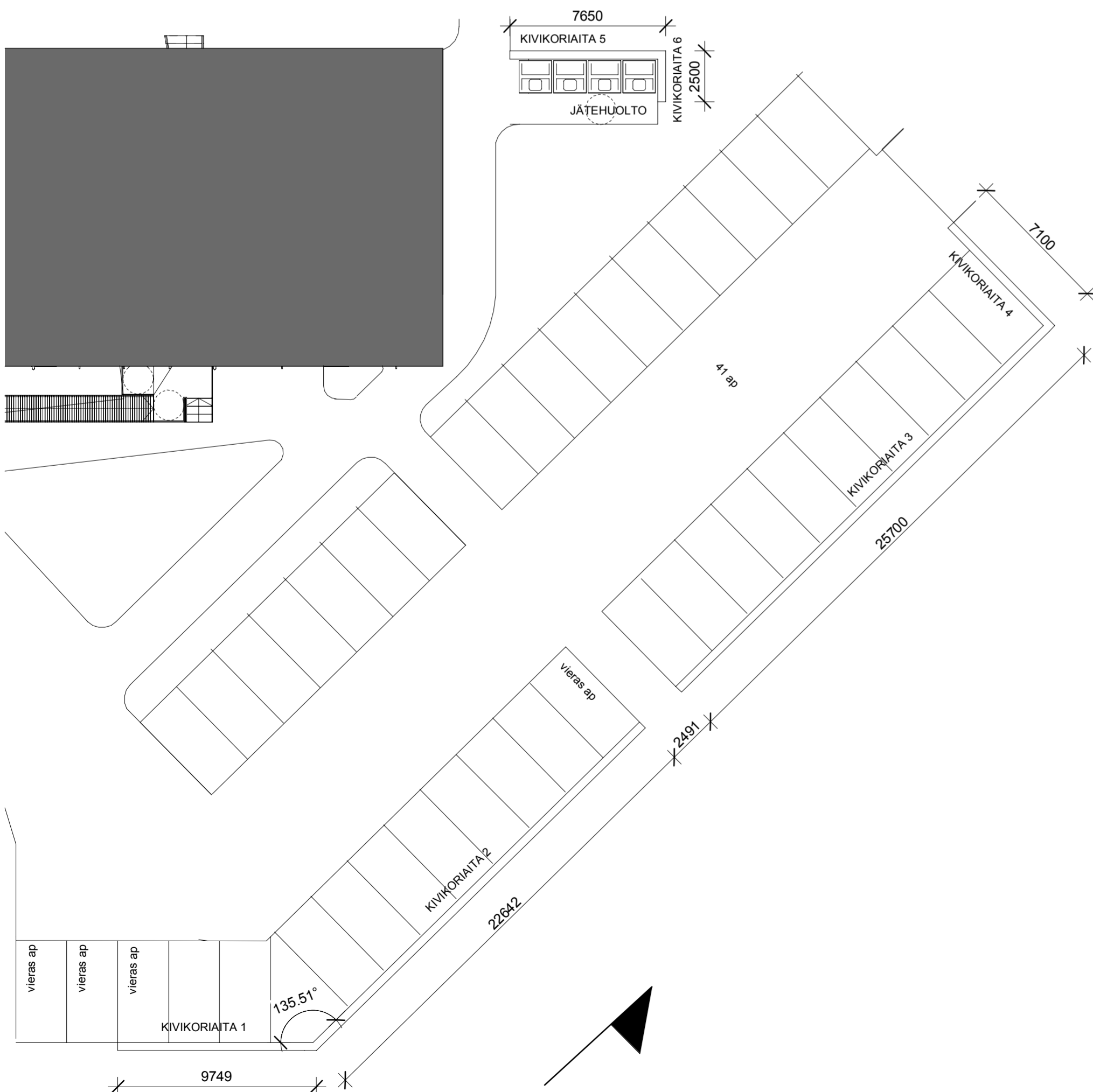
PAIKOITUSALUEEN KIVIKORIAITA 1, PIHAN PUOLELTA, LUOTEESEEN 1 : 100



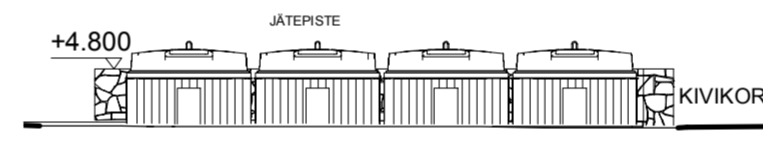
PAIKOITUSALUEEN KIVIKORIAITA 4, PIHAN PUOLELTA, ETELÄÄN 1 : 100



PAIKOITUSALUEEN KIVIKORIAITA, KADUN PUOLELTA, POHJOISEEN 1 : 100



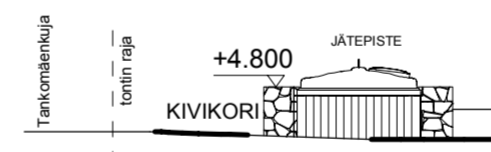
POHJAPIIRROS 1 : 200



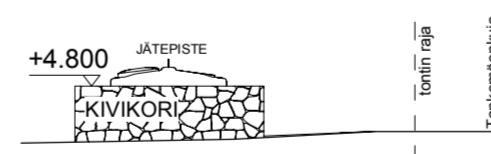
JÄTEALUEEN KIVIKORIAITA 5, PIHAN PUOLELTA, KAAKKOON 1 : 100



JÄTEALUEEN KIVIKORIAITA 5, KADUN PUOLELTA, LUOTEESEEN 1 : 100



JÄTEALUEEN KIVIKORIAITA 6, PIHAN PUOLELTA, KOILLISEEN 1 : 100



JÄTEALUEEN KIVIKORIAITA 6, KADUN PUOLELTA, LOUNAASEEN 1 : 100

Tasokoordinaattijärjestelmä ETRS-GK25, korkeusjärjestelmä N2000

Helsinki, 47 Mellunkylä, 47366/2

UUDISRAKENNUS

TYÖPIIRUSTUS

**AS. OY HELSINGIN
TANKOVAINION SOLINA**

PIHAN KIVIKORIAITA JA
JÄTEPISTE As indicated

Tankomäenkuja 4
00950 Helsinki

17.08.2018

ARKKITEHTITOIMISTO HEDMAN & MATOMÄKI OY
Suolakivenkatu 16 Lt1, 00810 Helsinki, p. 0106668990, etunimi.sukunimi@arkhm.com

206-13

Checker