



ASEMAPIIRUSTUS 1:500

## HELSINKI

41. KAUPUNGINOSA SUURMETSÄ  
PUUSTOLA  
KORTTELI 41028 TONTIT 7-9  
KORTTELI 41250-41262  
ASEMAKAAVA 1:1000

## HELSINGFORS

41 STADSDELEN STORS  
PARKSTAD  
KVARTER 41028 TOMTER  
KVARTEREN 41250-41262  
STADSPLAN 1:1000



ASEMAKAAVA 1:1000

### RAKENNUSOIKEUSLASKELMA

SALLITTU ei määritelty

#### KERROKALA LASKETTUNA 250mm SEINÄSTÄ

UUDISRAKENNUS RAK1 1. KERROS 1015 m<sup>2</sup> PK + 2455 m<sup>2</sup> KDULU = 3470 m<sup>2</sup>  
2. KERROS 485 m<sup>2</sup> PK + 2608 m<sup>2</sup> KDULU = 3093 m<sup>2</sup>  
Yhteensä 1498 m<sup>2</sup> + 5063 m<sup>2</sup> = 6561 m<sup>2</sup>

UUDISRAKENNUS RAK2 (JÄTEKATOS) 44 m<sup>2</sup>

UUDISRAKENNUS RAK3 (VARASTO) 120 m<sup>2</sup>

#### KÄYTETTY KERROKALA (250mm SEINÄ) YHTEENSÄ 8800 m<sup>2</sup>

#### KOKONAISKERROKALA

UUDISRAKENNUS RAK1 1. KERROS 1025 m<sup>2</sup> PK + 2485 m<sup>2</sup> KDULU  
2. KERROS 490 m<sup>2</sup> PK + 2636 m<sup>2</sup> KDULU  
3. KERROS 1903 m<sup>2</sup> KDULU  
Yhteensä 1515 m<sup>2</sup> + 7022 m<sup>2</sup> = 8537 m<sup>2</sup>

UUDISRAKENNUS RAKENNELMA 2 (JÄTEKATOS) 44 m<sup>2</sup>

UUDISRAKENNUS RAKENNELMA 3 (PIHVARASTOT) 120 m<sup>2</sup>

#### KÄYTETTY KERROKALA YHTEENSÄ 8711 m<sup>2</sup>

#### TILAVUUS

UUDISRAKENNUKSEN TILAVUUS YHTEENSÄ 33 130 m<sup>3</sup>

#### AUTOPAIKAT

Uudet pysäköintipaikat 17 AP + 1 LE-AP

Yhteensä 18 AP

POLKUPYÖRÄPAIKAT 246 PP

### Korkeusjärjestelmä N2000

PALOVAARALLISUUSLUOKKA 1

SUOJAUSTASO 1

Sävelnostojen laukaisu korostusaste määrittäessä

Rakennus varustetaan automaattisella paloilmoittimella.

Rakennus on varustettu mootturiloikkauslaitteiden

muuttamisella koneellisesti toimivalla laitteella.

Rakennuksen lämmitysjärjestelmänä on kaukolämpöä

käytävä lämmitys.

Rakennus liitetään nykyiseen vesi- ja viemärijärjestelmään

Pinne- ja kattosävedet ohjataan nykyisiin

sädevesikäviöihin.

Rakennuksen kattoveien keräily tapahtuu

noimitalissa sijaitsevaan koottiputkeen, josta

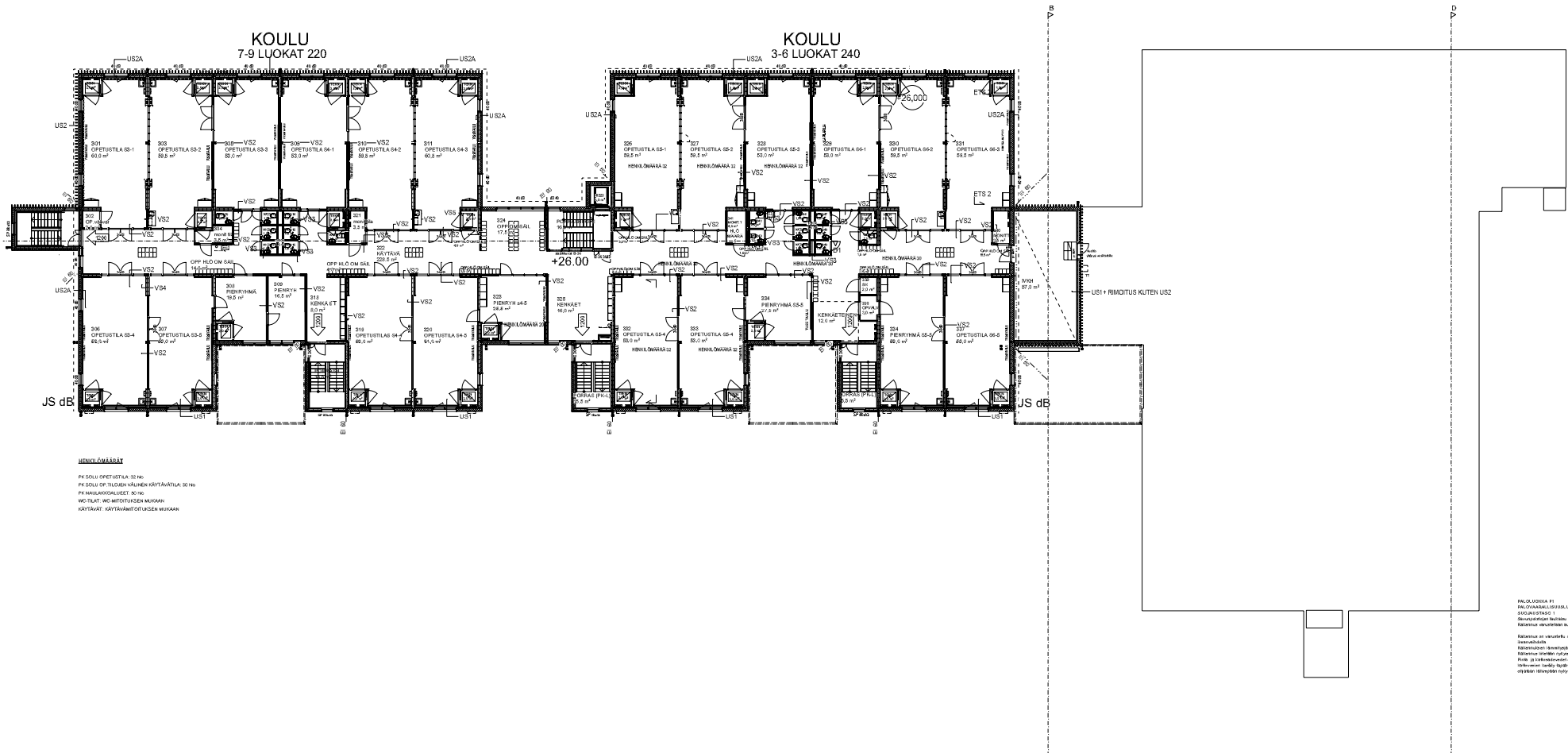
sädevedet ohjataan lämpimään viivytysainekseen ja

sietä sädevesikäviöön.

1	1:1000	ASEMAKAAVA
2	1:1000	STADSPLAN
3	1:1000	ASEMAKAAVA
4	1:1000	STADSPLAN
5	1:1000	ASEMAKAAVA
6	1:1000	STADSPLAN
7	1:1000	ASEMAKAAVA
8	1:1000	STADSPLAN
9	1:1000	ASEMAKAAVA
10	1:1000	STADSPLAN
11	1:1000	ASEMAKAAVA
12	1:1000	STADSPLAN
13	1:1000	ASEMAKAAVA
14	1:1000	STADSPLAN
15	1:1000	ASEMAKAAVA
16	1:1000	STADSPLAN
17	1:1000	ASEMAKAAVA
18	1:1000	STADSPLAN
19	1:1000	ASEMAKAAVA
20	1:1000	STADSPLAN
21	1:1000	ASEMAKAAVA
22	1:1000	STADSPLAN
23	1:1000	ASEMAKAAVA
24	1:1000	STADSPLAN
25	1:1000	ASEMAKAAVA
26	1:1000	STADSPLAN
27	1:1000	ASEMAKAAVA
28	1:1000	STADSPLAN
29	1:1000	ASEMAKAAVA
30	1:1000	STADSPLAN
31	1:1000	ASEMAKAAVA
32	1:1000	STADSPLAN
33	1:1000	ASEMAKAAVA
34	1:1000	STADSPLAN
35	1:1000	ASEMAKAAVA
36	1:1000	STADSPLAN
37	1:1000	ASEMAKAAVA
38	1:1000	STADSPLAN
39	1:1000	ASEMAKAAVA
40	1:1000	STADSPLAN
41	1:1000	ASEMAKAAVA
42	1:1000	STADSPLAN
43	1:1000	ASEMAKAAVA
44	1:1000	STADSPLAN
45	1:1000	ASEMAKAAVA
46	1:1000	STADSPLAN
47	1:1000	ASEMAKAAVA
48	1:1000	STADSPLAN
49	1:1000	ASEMAKAAVA
50	1:1000	STADSPLAN







**HENKILÖMÄÄRÄT**

- PK KOULU OPIETUSTILAT 33 HK
- PK KOULU OPIETUSTILAINEN KÄYTTÄMÄTILÄ 30 HK
- PK HALLIKORIDORIET 20 HK
- WC/TILAT WC-MITTOJÄRJESTÄMÖN
- KÄYTTÄMÄTILÄ KÄYTTÄMÄTILAINEN

PAIKOITUS 1  
 PAIKOITUS 2  
 PAIKOITUS 3  
 PAIKOITUS 4  
 PAIKOITUS 5  
 PAIKOITUS 6  
 PAIKOITUS 7  
 PAIKOITUS 8  
 PAIKOITUS 9  
 PAIKOITUS 10  
 PAIKOITUS 11  
 PAIKOITUS 12  
 PAIKOITUS 13  
 PAIKOITUS 14  
 PAIKOITUS 15  
 PAIKOITUS 16  
 PAIKOITUS 17  
 PAIKOITUS 18  
 PAIKOITUS 19  
 PAIKOITUS 20  
 PAIKOITUS 21  
 PAIKOITUS 22  
 PAIKOITUS 23  
 PAIKOITUS 24  
 PAIKOITUS 25  
 PAIKOITUS 26  
 PAIKOITUS 27  
 PAIKOITUS 28  
 PAIKOITUS 29  
 PAIKOITUS 30  
 PAIKOITUS 31  
 PAIKOITUS 32  
 PAIKOITUS 33  
 PAIKOITUS 34  
 PAIKOITUS 35  
 PAIKOITUS 36  
 PAIKOITUS 37  
 PAIKOITUS 38  
 PAIKOITUS 39  
 PAIKOITUS 40  
 PAIKOITUS 41  
 PAIKOITUS 42  
 PAIKOITUS 43  
 PAIKOITUS 44  
 PAIKOITUS 45  
 PAIKOITUS 46  
 PAIKOITUS 47  
 PAIKOITUS 48  
 PAIKOITUS 49  
 PAIKOITUS 50  
 PAIKOITUS 51  
 PAIKOITUS 52  
 PAIKOITUS 53  
 PAIKOITUS 54  
 PAIKOITUS 55  
 PAIKOITUS 56  
 PAIKOITUS 57  
 PAIKOITUS 58  
 PAIKOITUS 59  
 PAIKOITUS 60  
 PAIKOITUS 61  
 PAIKOITUS 62  
 PAIKOITUS 63  
 PAIKOITUS 64  
 PAIKOITUS 65  
 PAIKOITUS 66  
 PAIKOITUS 67  
 PAIKOITUS 68  
 PAIKOITUS 69  
 PAIKOITUS 70  
 PAIKOITUS 71  
 PAIKOITUS 72  
 PAIKOITUS 73  
 PAIKOITUS 74  
 PAIKOITUS 75  
 PAIKOITUS 76  
 PAIKOITUS 77  
 PAIKOITUS 78  
 PAIKOITUS 79  
 PAIKOITUS 80  
 PAIKOITUS 81  
 PAIKOITUS 82  
 PAIKOITUS 83  
 PAIKOITUS 84  
 PAIKOITUS 85  
 PAIKOITUS 86  
 PAIKOITUS 87  
 PAIKOITUS 88  
 PAIKOITUS 89  
 PAIKOITUS 90  
 PAIKOITUS 91  
 PAIKOITUS 92  
 PAIKOITUS 93  
 PAIKOITUS 94  
 PAIKOITUS 95  
 PAIKOITUS 96  
 PAIKOITUS 97  
 PAIKOITUS 98  
 PAIKOITUS 99  
 PAIKOITUS 100

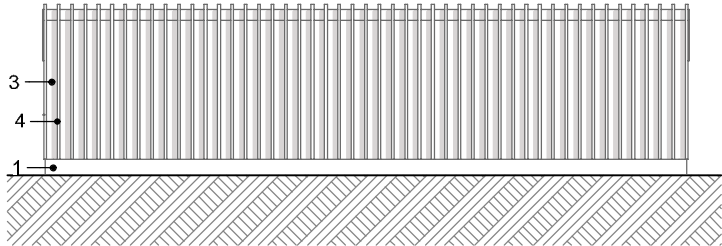




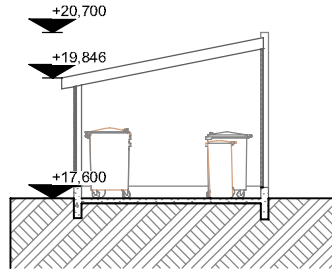


**JULKISIVUMATERIAALIT:**

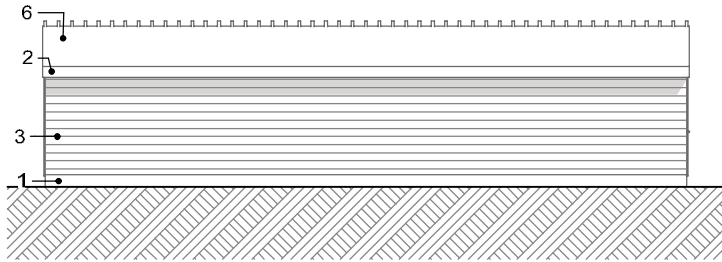
1. Betoni, käsittelemätön
2. PVF2-pinnoitettu teräsohutlevy, musta
3. Puuverhous, maalattu
4. PUURITILÄ,  
pitkät sivut maalattu spektrin sävyihin,  
lyhyet sivut harmaa.
5. METALLI, maalattu, musta RAL 9005
6. KERMIKATE, tumman harmaa



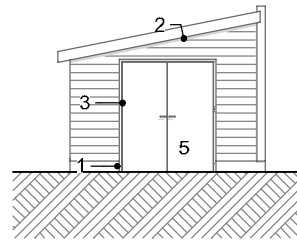
Jätekatos takasivu  
1:100



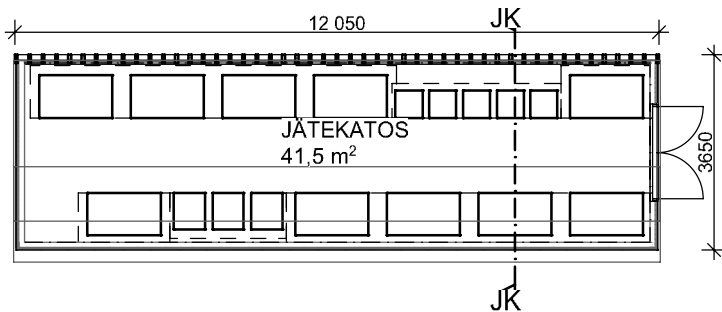
Leikkaus 1:100



Jätekatos etusivu  
1:100



Jätekatos päty  
1:100



Jätekatos

Kaupunginosa/kylä	Korttelitila	Tonttinro	Viranomaisten merkintöjä
41	427-4-4	--	
Rakennuksen numero/Rakennustunnus	Tasokoordinaattijärjestelmä/Korkeusjärjestelmä		
	N2000		
Rakennusoiimenpide	Piirustuslaji	Juoks. nro	
UUDISRAKENNUS	PÄÄPIIRUSTUS		
Rakennuskohteen nimi ja osoite	Piirustuksen sisältö	Mittakaavat	
SUUNTIMOPUISTON MONITOIMITALO SUUNTIMOTIE 31 00750 HELSINKI	Jätekatos rak 2	1:100	
Suunnittelutoimiston tiedot	Suunnitteluala ja piirustusnumero		Muutosunnus

**wsp** WSP Finland Oy  
Pasilan asema-aukio 1  
00520 HELSINKI

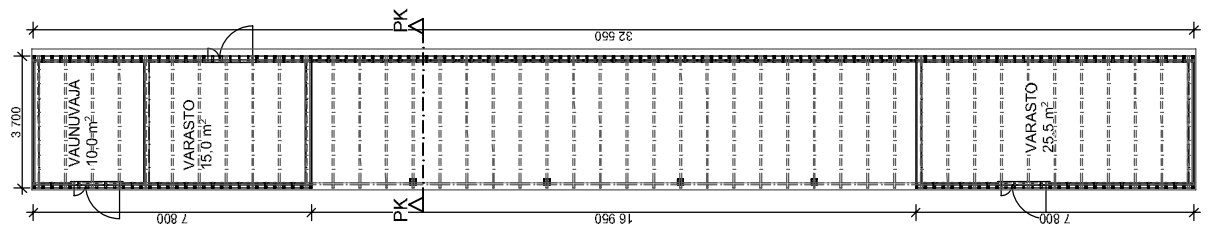
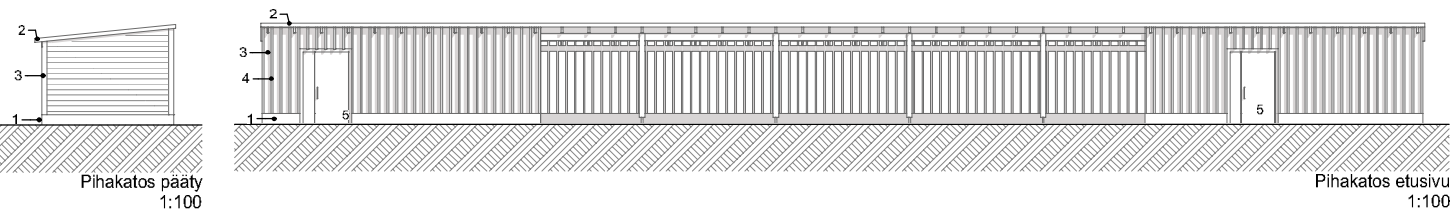
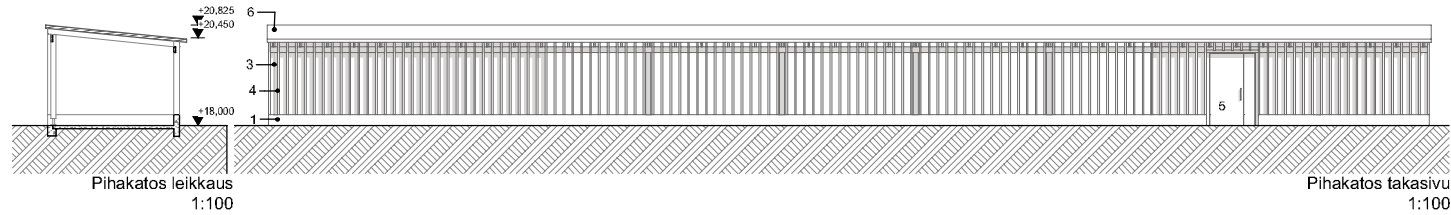
14.10.2020  
Pviri

Vastuullinen suunnittelija

Pekka Lassila, arkkitehti SAFA  
Nimen selvitys ja koulutus

**AR 002-205**





- JULKISIVUMATERIAALIT:
1. Betoni, käsittelemätön
  2. PVF2-pinnoitettu teräsohutelevy, musta
  3. Puuverhoaus, maalattu
  4. PUURITILÄ, pitkä sivut maalattu spektrin sävyihin, lyhyet sivut harmaa
  5. METALLI, maalattu, musta RAL 9005
  6. KERMIKATE, tumman harmaa

Pihakatos  
1:100

Kaupunginosa/kuja	Korttelin/kuja	Tontin/kuja	Viranomaisten merkintä
41	427-4-4	--	
Rakennuksen numero/Rakennuslupa		N2000	Talokokoontilaajajärjestelmä/keuhkajärjestelmä
Rakennusvaihe		Piirustuslaji	Juokse, m³
UUDISRAKENNUS		PAAPIRUSTUS	
Rakennuskohteen nimi ja osoite		Piirustuksen sisältö	Mittakaava
SUUNNITTELUTOIMISTO MONITOIMITALO		Pihavarastot rakennelma 3	1:100
SUUNNITTELIJA			
00750 HELSINKI			
Suunnittelotoimiston tiedot		Suunnittelun ja piirustuksen numero	Muokaus
WSP	WSP Finland Oy Pasilan aseinna aukio 1 00520 HELSINKI		
14.10.2020 Pvm	vaivastalon suunnittelu	Pirkka Laasila, arkkitehti SAFA nimen säilyminen ja kokuus	AR 002-206