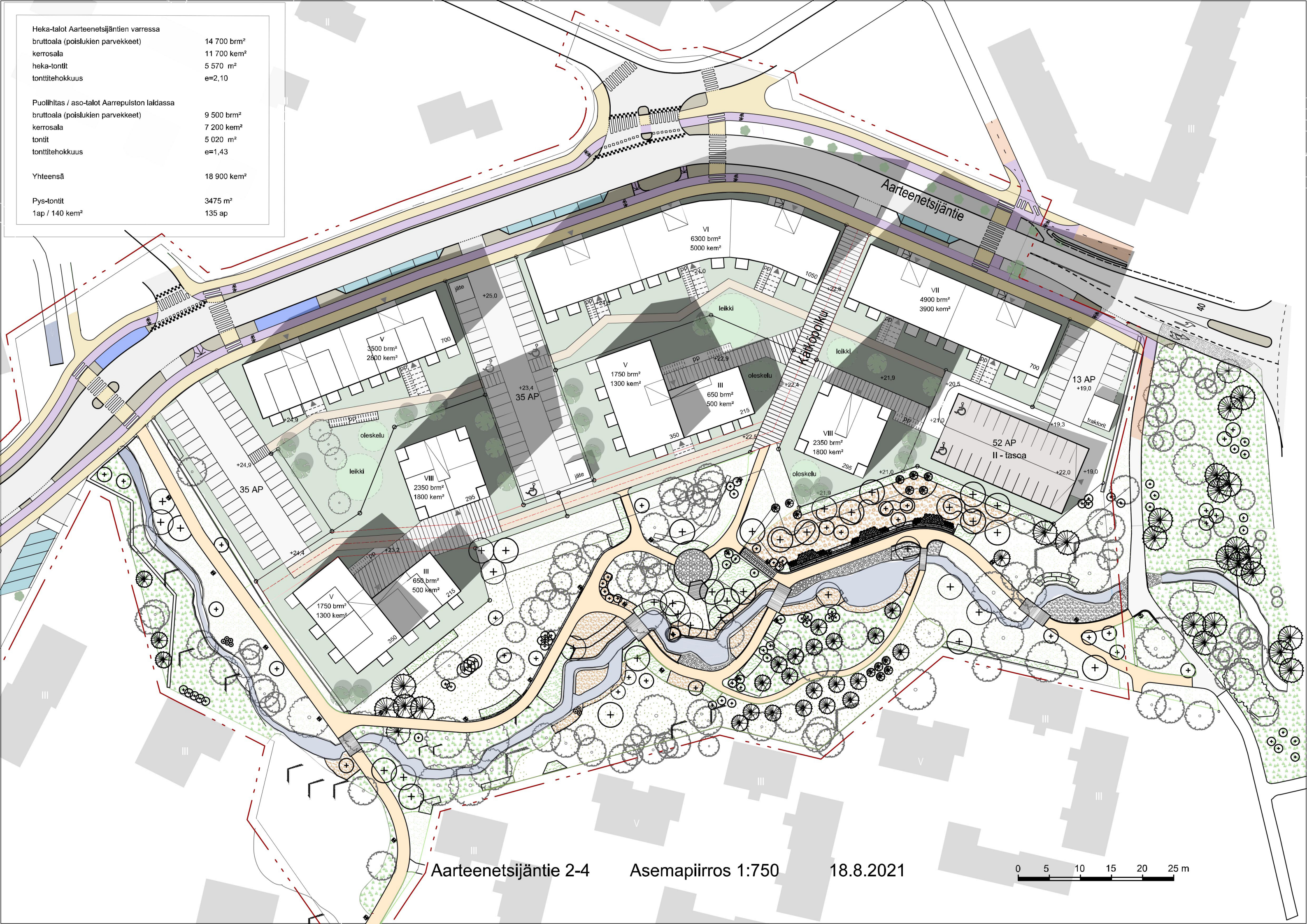


Heka-talot Aarteenetsijäntien varressa	
bruttoala (poislukien parvekkeet)	14 700 brm ²
kerrosala	11 700 kem ²
heka-tontit	5 570 m ²
tonttitehokkuus	e=2,10
Puollihtas / aso-talot Aarrepulston laidassa	
bruttoala (poislukien parvekkeet)	9 500 brm ²
kerrosala	7 200 kem ²
tontit	5 020 m ²
tonttitehokkuus	e=1,43
Yhteensä	18 900 kem ²
Pys-tontit	3475 m ²
1ap / 140 kem ²	135 ap



Aarteenetsijantie 2-4

Asemapiirros 1:750

18.8.2021

