

OTE ASEMAKAAVAKARTASTA 1:1000

SÖRNÄISTENNIEMI
 10. Kaupunginosa Sörnäinen
 Vesialue
 Asemakaava 1:1000
 Korttelit 10572 ja 10573
 Satama-, vesi-, venesatama- ja katualueet
 Asemakaavan muutos 1:1000
 19. Kaupunginosa Mustikkamaa-Korkeasaari
 Vesi-, katu- ja lähivirkistysalue, kansanpuisto
 Asemakaavan muutos 1:1000

(Muodostuvat uudet korttelit 10577-10590)

HELSINGIN KAUPUNKISUUNNITELUVIRASTO ASEMAKAAVAOSASTO		HELSINGFORS STADSPLANERINGSKONTOR DETALJPLANEAVDELNINGEN	
11780			
KSLK	10.4.2008	PIIRUSTUS	
STRYK	23.5.-23.6.2008	RIIVINS	27.3.2008
TILL PÅSEENDE		DATUM	
MUUTETTU	1.10.2008 KSV	LAATINUT	TUOMAS HAKALA
ANDRAD		UPPEKORD AV	
		PIIRTÄNYT	RAIJA JUNTUNEN
		PIRTAD AV	
HYVÄKSYTTY KIVISTO	28.11.2008		
GODKÄND STRÖ			
TULLUT VOIMAAN	16.1.2009		
TRATT I KRAFT			
		ANNEU LAHTI STADSPLANECHIEF	

ASEMAKAAVAN NUMERO: 11780
 ASEMAKAAVA TULLUT LAINVOIMAAN: 16.1.2009

KORTTELI/TONTTIA KOSKEVAT KAAVAMERKINNÄT JA -MÄÄRÄYKSET:

- YL** Julkisten lähipalvelurakennusten korttelialue.
- LPA** Autopaikkojen korttelialue.
- Korttelin, korttelinosan ja alueen raja.
- Osa-alueen raja.
- Ohjeellinen tontin raja.
- Ohjeellinen tontin numero.
- Korttelin numero.
- Kadun, tien, katuaukion, torin, puiston tai muun yleisen alueen nimi.
- Korttelin tai korttelinosan nimi.
- Rakennusoikeus kerrosalaneliömetreinä.
- Roomalainen numero osoittaa rakennusten, rakennuksen tai sen osan suurimman sallitun kerrosluvun.
- Kadun puoleisen rästystäslinjan ylimmän kohdan vähimmäiskorkeusasma.
- Rakennusala.
- Nuoli osoittaa rakennusalan sivun, johon rakennus on rakennettava kiinni.
- Puin ja pensain istutettava alueen osa.
- Katu.
- Yleiselle jalankululle varattu alueen osa.
- Sijainnitaan ohjeellinen jalankulkusilta, jonka alituskorkeus on 4,2 metriä.

Alueelle saa rakentaa kalliotunneleita suurjännitteisiä sähkönsiirtojohtoja varten.
 Rakennettavista pysäköintipaikoista 4 % on mitoitettava liikutusteisille.
 Katualueella, vesialueen rajalla on oltava vähintään 2 m leveä jalankuluyhteys noin tasolla +1,5 m.

Katualueen ja istutettavan tontin osan rajalle, tontin puolelle, on rakennettava vähintään 40 cm korkea luonnonkivimuuri.
 Muuntamotilat on sijoitettava AH korttelialueelle tulvavesirajan yläpuolelle.
 Maaperän pilaantuneisuus on selvitettävä ja pilaantuneet alueet kunnostettava ennen rakentamiseen ryhtymistä.
 Pohjasedimentin pilaantuneisuus on selvitettävä alueilla, joilla on kaavan mukaisesta rakentamisesta johtuva ruoppaustarve.

Autohallissa ei tarvitse rakentaa tontin rajaseiniä. Mikäli rajaseiniä ei rakenneta, tulee eri tontteja käsitellä yhtenä kokonaisuutena riittävän turvallisuustason saavuttamiseksi.
 AK- ja AH-korttelialueiden tonteille on rakennettava yksi vähintään 1,2 m syvä, 1,8 m leveä ja 2,2 m korkea kadulle avautuva, ovelinle tila yhdyskuntateknisen huollon jakokaappeja varten, jossa ei saa olla alapohjaa.

- Autopaikkojen määrät ovat:**
- Asuinrakennusten korttelialueella 1 ap/115 k-m²
 - Asuinrakennusten, sosiaaliset vuokra-asunnot 1 ap/135 k-m²
 - Erityisasumisen korttelialueella 1 ap/250 k-m²
 - Toimistot enintään 1 ap/120 k-m²
 - Kytketyt asuinrakennukset 2 ap/asunto
 - Myymälät enintään 1 ap/150 k-m²
 - Koulut enintään 1 ap/800 k-m²
 - Hotellit 1 ap/280-220 k-m²



KERROSALAN KÄYTTÖ:
 ASEMAKAAVAN MERKITTY RAKENNUSOIKEUS: 10 000 k-m²
 Käyttämättä oleva rakennusoikeus: 6 000 k-m²
 Kerrosalan käyttö (1. ja 2. rakennusvaiheet yhdessä) 9 170 k-m²
 Jäljellä jäävä kerrosala: 830 k-m²
 Ulkoseinän ylitys 188 m²

AUTOPAIKALASKELMA:
 9180 / 800 → 11 ap
 Pysäköintipaikat toteutettiin 1. rakennusvaiheessa. 11 ap ja 2 LE-ap sijaitsevat kortein LPA-tontille (tontinro 2).

RAKENNUSKESTA ON LAADITTU ERILLINEN PALOTEKNINEN SUUNNITELMA JA -SELVITYS. RAKENNUSKESTA ON VARUSTETTU AUTOMAATTISELLA PALOILMOITTIMELLA. SAVUNPOISOT ON PAINOVOIMAINEN. RAKENNUS ON VARUSTETTU POISTUMISVALAISTUKSELLA. ALKUSAMMUTUSKALUSTONA PIKAPALOPÖSTIT JA KÄSISAMMUTTIMET. RAKENNUSKESTA TOTEUTETAAN KONEELLINEN TUULO- JA POISTOILMANVAIHTO.

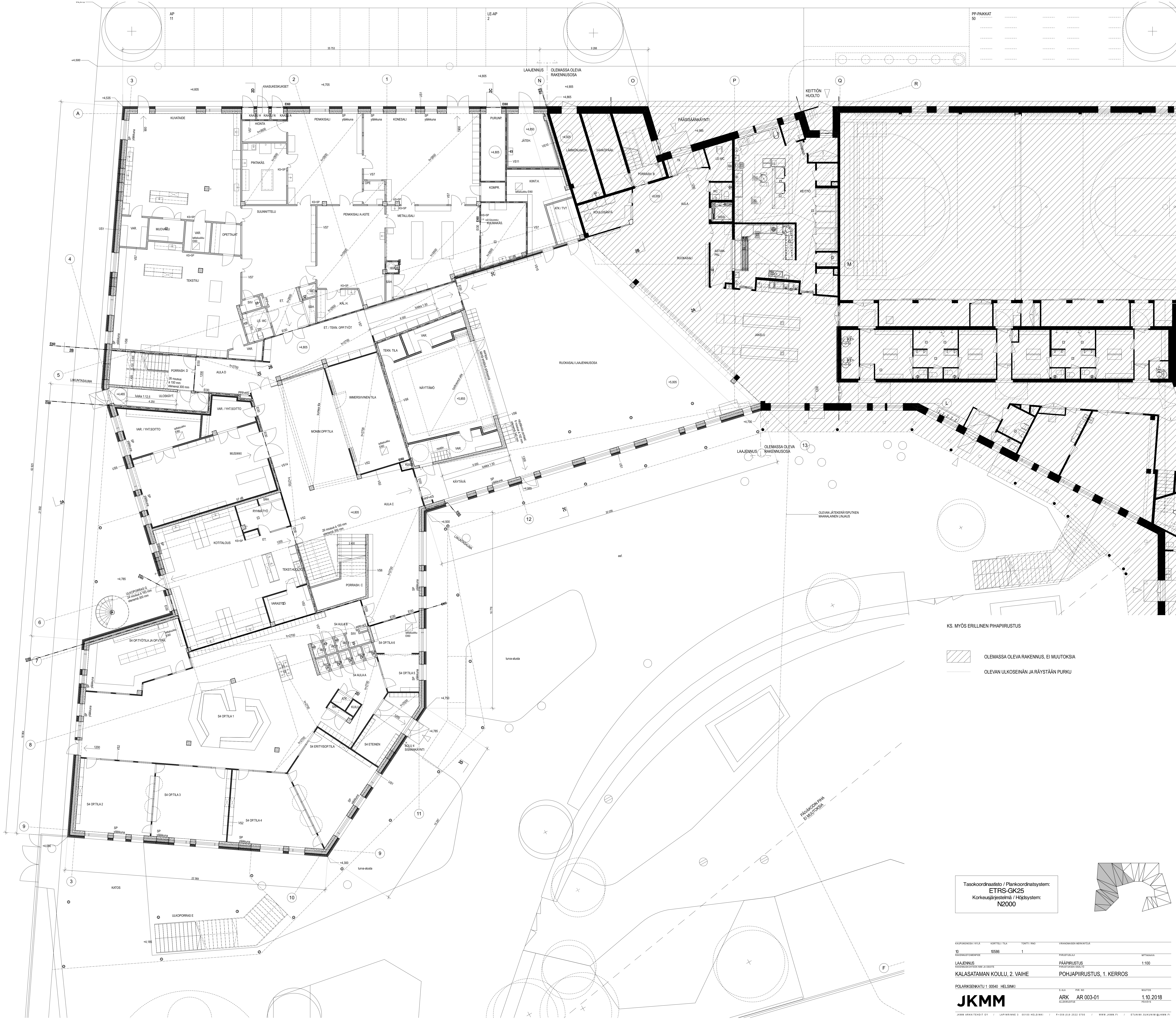
RAKENNUSKESTA ON LAADITTU ERILLINEN ESTEETTÖMYYSSELVITYS.
 ALIN VIEMÄRÖINTY TASO: +4,805

- MERKKIEN SELITYKSET:**
- olemassa oleva rakennus
 - laajennus
 - olemassa oleva puu
 - istutettava puu
 - KA kaasukeskukset
 - PJ purunpöytä
 - JÄ jäätikkö
 - LH lämmönjakokuone
 - VM vesimittari
 - SVK sadevesikaivo
 - PVK pohjavesikaivo
 - SVTK sadevesitarkastuskaivo
 - asf asfaltti
 - klv luonnonkiveys
 - ta turva-ala
 - ist istutus
 - JVTK jättesätkäsuojakaivo
 - o olemassa oleva kaivo, ei muutosta



KS. ERILLINEN PHASUUNNITELMA
 Tasokoordinaattisto / Plankoordinatsystem:
 ETRS-GK25
 Korkeusjärjestelmä / Höjdsystem:
 N2000

KOORDINAATTI	KORTTELIT	TONTIT	VIEMÄRÖINTI
10	10586	1	

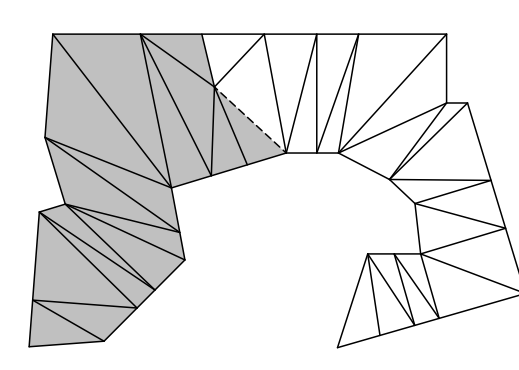
PP-PAIKKAT	1	2	3	4	5	6	7	8	9	10	11	12	13	14	15	16	17	18	19	20



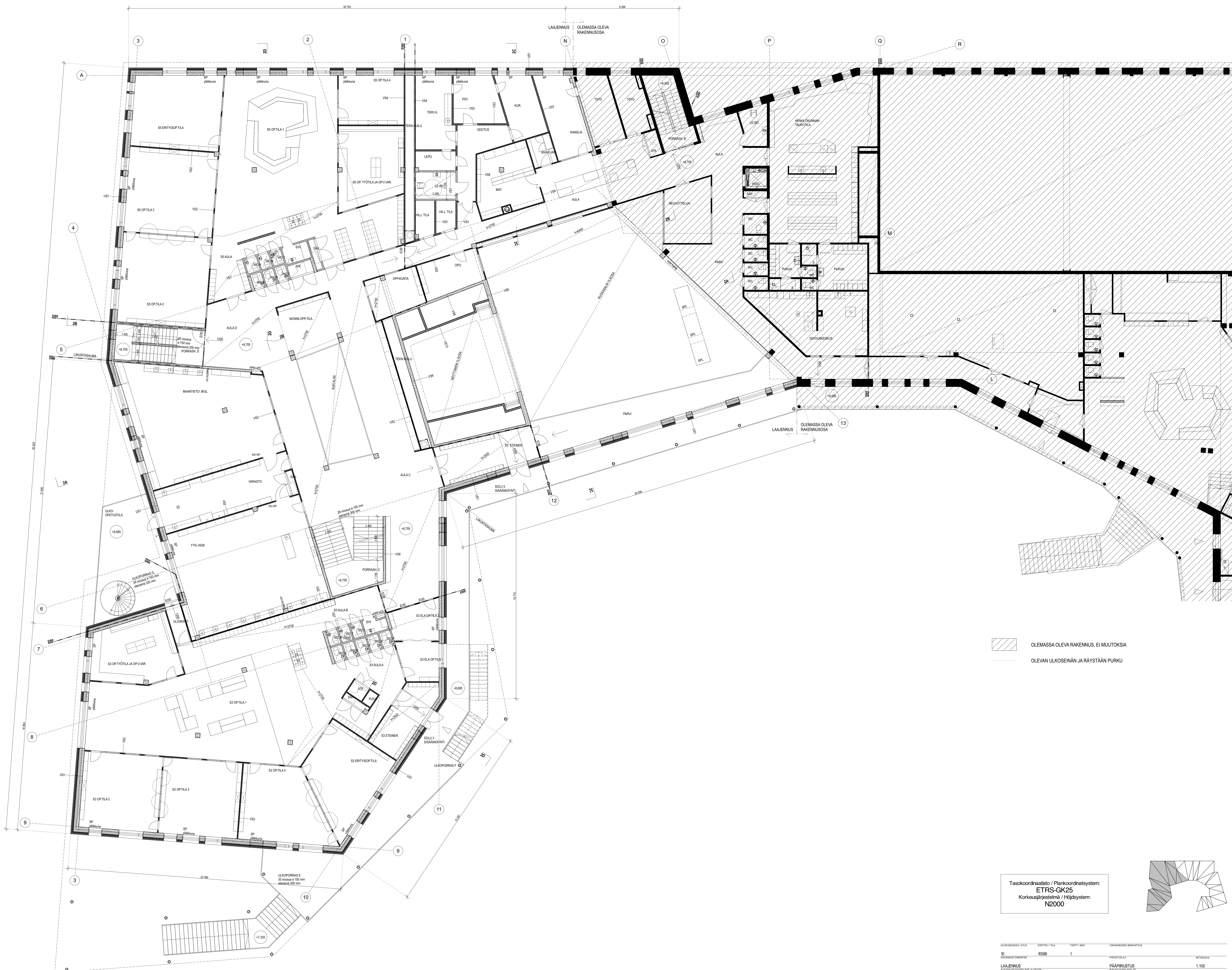
KS. MYÖS ERI LLINEN PIHAPIRUSTUS



 OLEMASSA OLEVA RAKENNUS, EI MUUTOKSIA
 OLEVAN ULKOSEINÄN JA RÄYSTÄÄN PURKU

Tasokoordinaatisto / Plankoordinaatistystem:
 ETRS-GK25
 Korkeusjärjestelmä / Höjdsystem:
 N2000

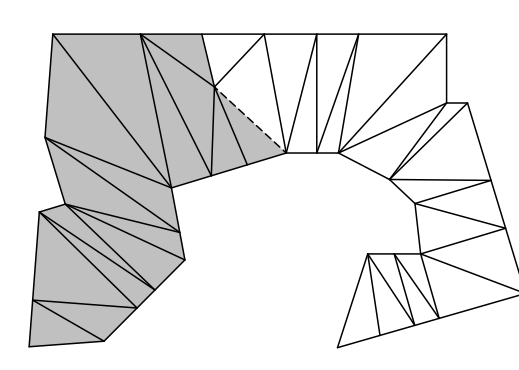


KÄSIKIRJASTO	10586	1	VIKKORUOKA	
LAAJENNUS			PÄÄPIRUSTUS	1:100
KALASATAMAN KOULU, 2. VAIHE			POHJAPIRUSTUS, 1. KERROS	
POLARISENKATU 1, 00540 HELSINKI				
JKMM	ARK AR 003-01		1.10.2018	

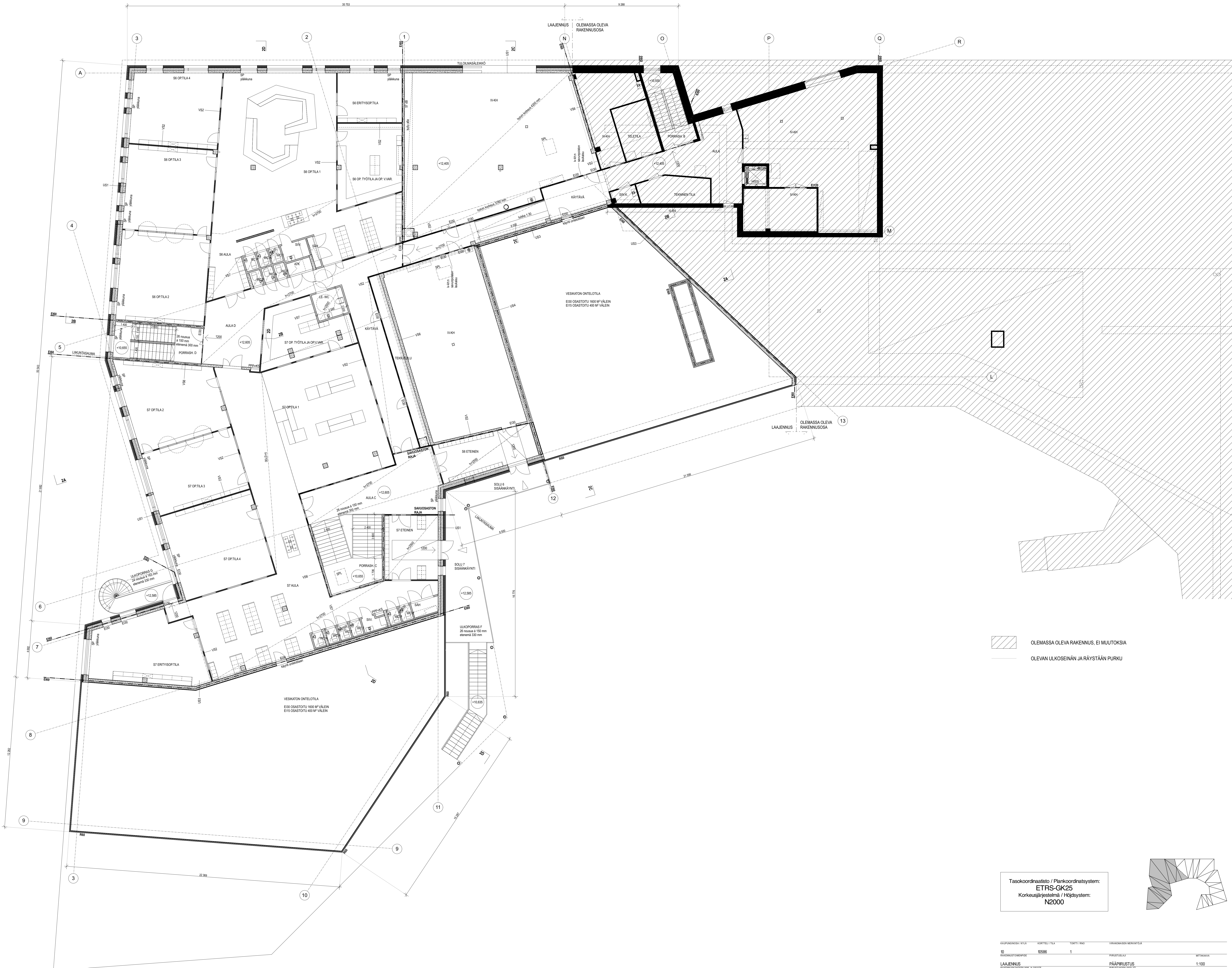




 OLEMASSA OLEVA RAKENNUS, EI MUUTOKSIA
 OLEVAN ULKOSEINÄN JA RÄYSTÄÄN PURKU

Tasokoordinaatisto / Plankoordinaatistysystem:
 ETRS-GK25
 Korkeusjärjestelmä / Höjdsystem:
 N2000

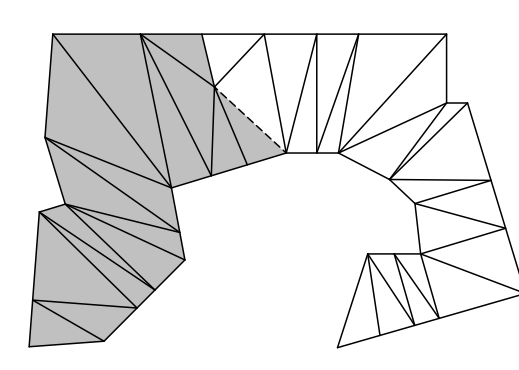


KALASATAMAN KOULU	KORITTELTU	TOIMITUS	VIKKOKAUKALENTO
10	10586	1	
KALASATAMAN KOULU			
LAAJENNUS		PÄÄPIRUSTUS	1:100
RAKENUSKORTTEIN VAI JA OSOITE		PIIRUSTUKSEN SÄÄTÖ	
KALASATAMAN KOULU, 2. VAIHE		POHJAPIRUSTUS, 2. KERROS	
POLARISENKATU 1, 00540 HELSINKI			
JKMM	ARK AR 003-02	1.10.2018	
ARKENKORTTI		PAIVITYS	

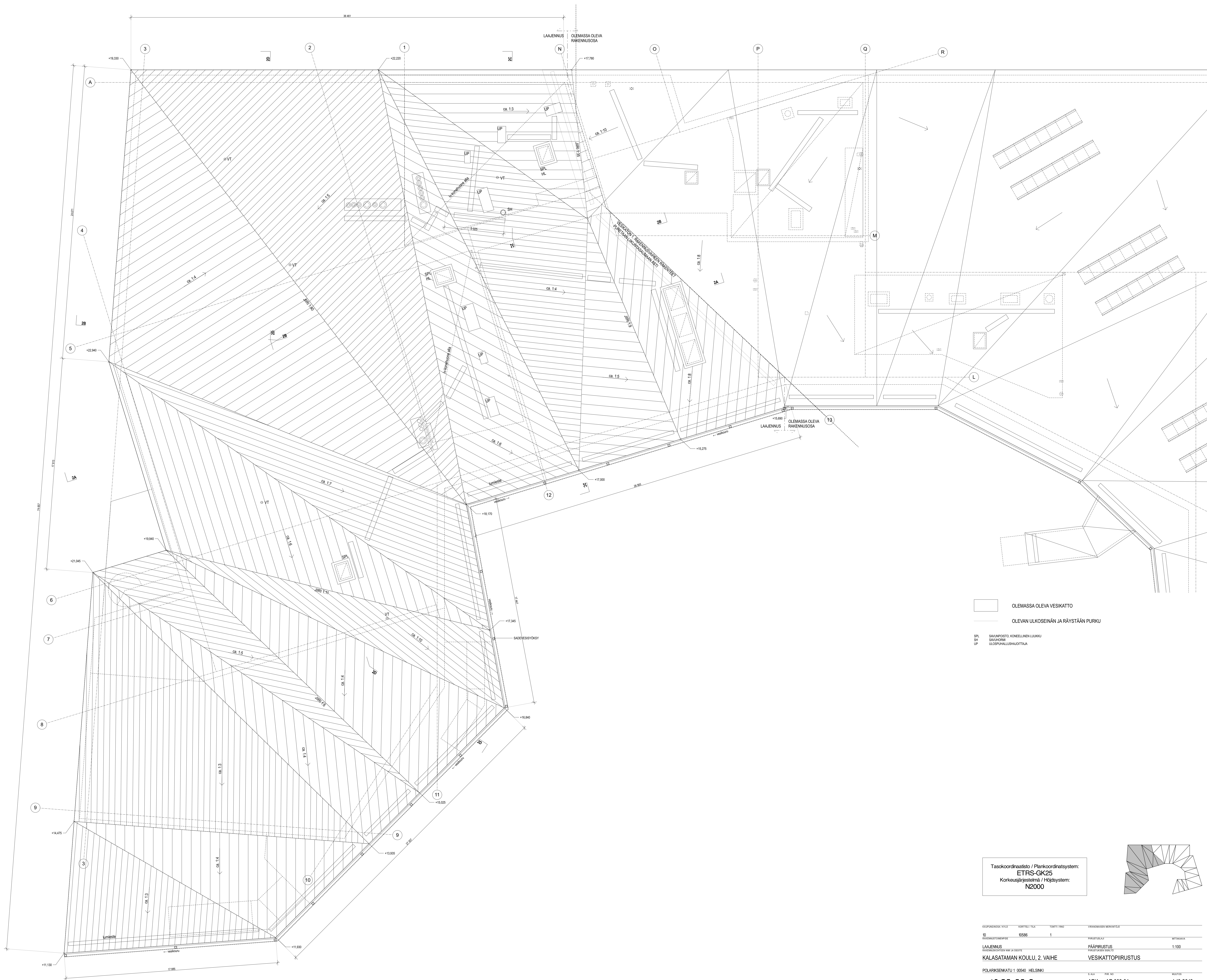


 OLEMASSA OLEVA RAKENNUS, EI MUUTOKSIA
 OLEVAN ULKOSEINÄN JA RÄYSTÄÄN PURKU

Tasokoordinaatio / Plankoordinaatiosysteemi:
 ETRS-GK25
 Korkeusjärjestelmä / Höjdsystem:
 N2000

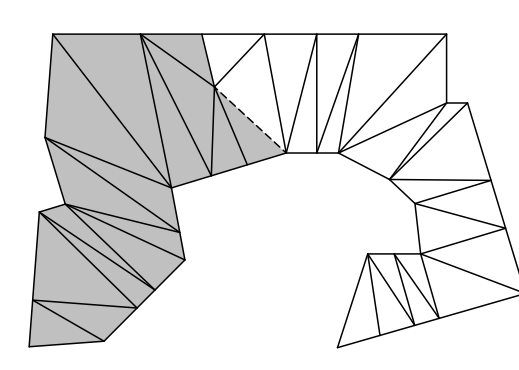


KÄYTTÖKOHDE / VAIHE	KORITTELI / TILA	TOIMITUS	VÄRSKÄSITELLYN KÄYTTÖKOHDE
10	10586	1	
LAAJENNUS	RAKENUSKOHTEEN VAI JA OSOITE	PÄÄPIIRUSTUS	PIIRUSTUKSEN SÄÄLÖ
	KALASATAMAN KOULU, 2. VAIHE	POHJAPIIRUSTUS, 3. KERROS	
POLARISENKATU 1, 00540 HELSINKI	E-ALA	PIIR. NO.	VOUROS
JKMM	ARK	AR 003-03	1.10.2018
ARKKITEHDIT OY	LAPINVAIKE 3, 00100 HELSINKI	P-155 (019-2532-9760)	WWW.JKMM.FI

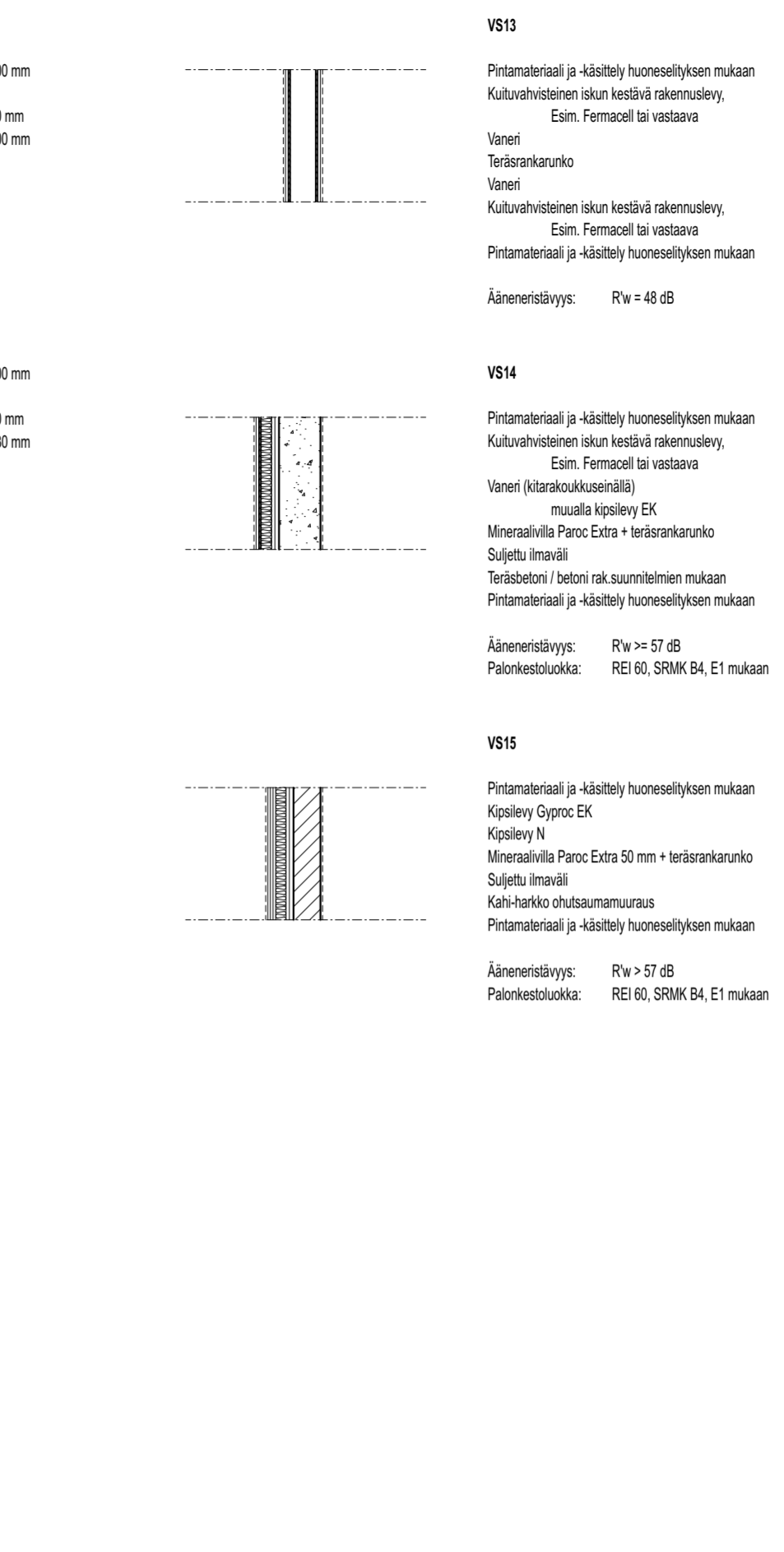
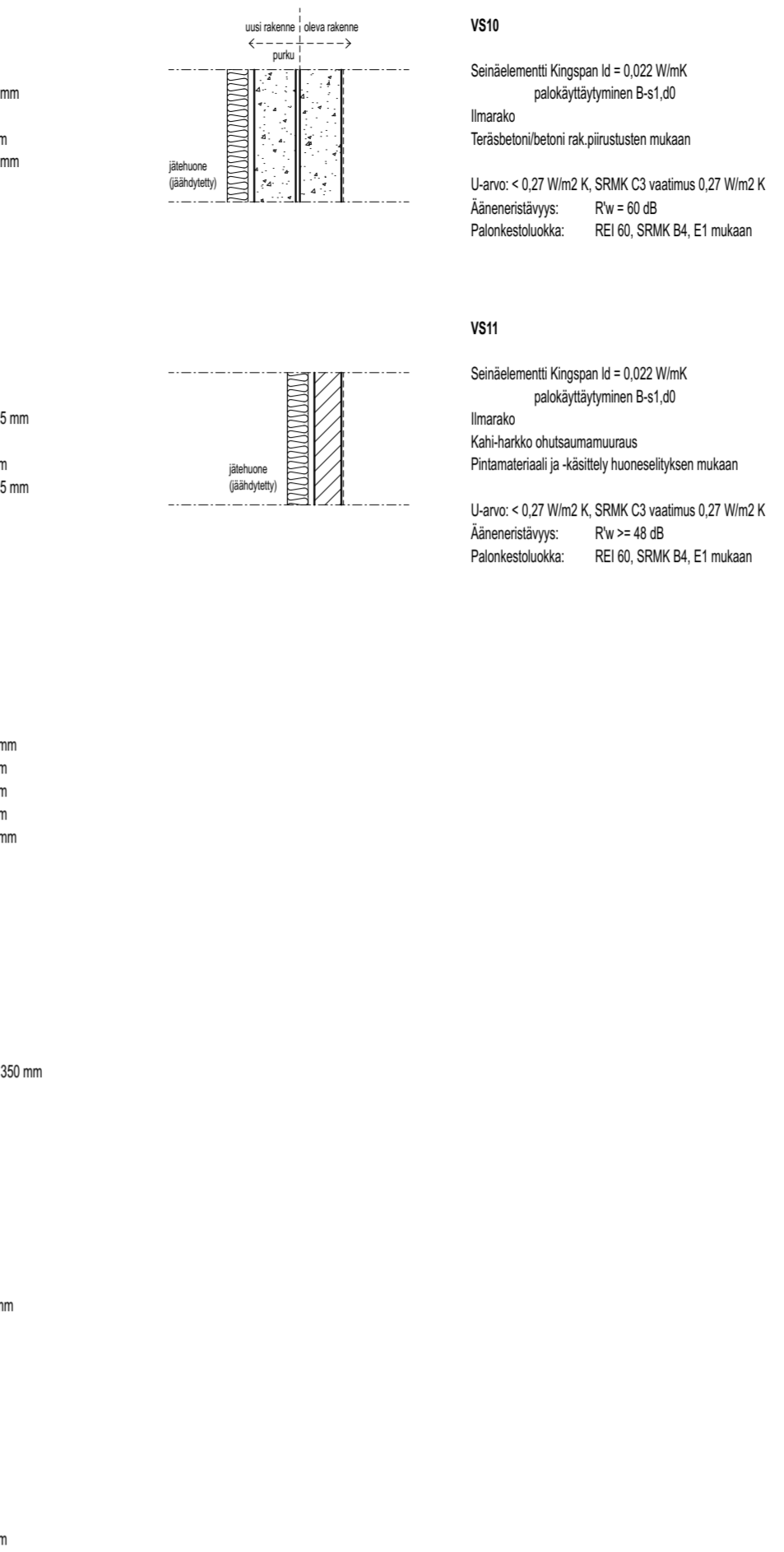
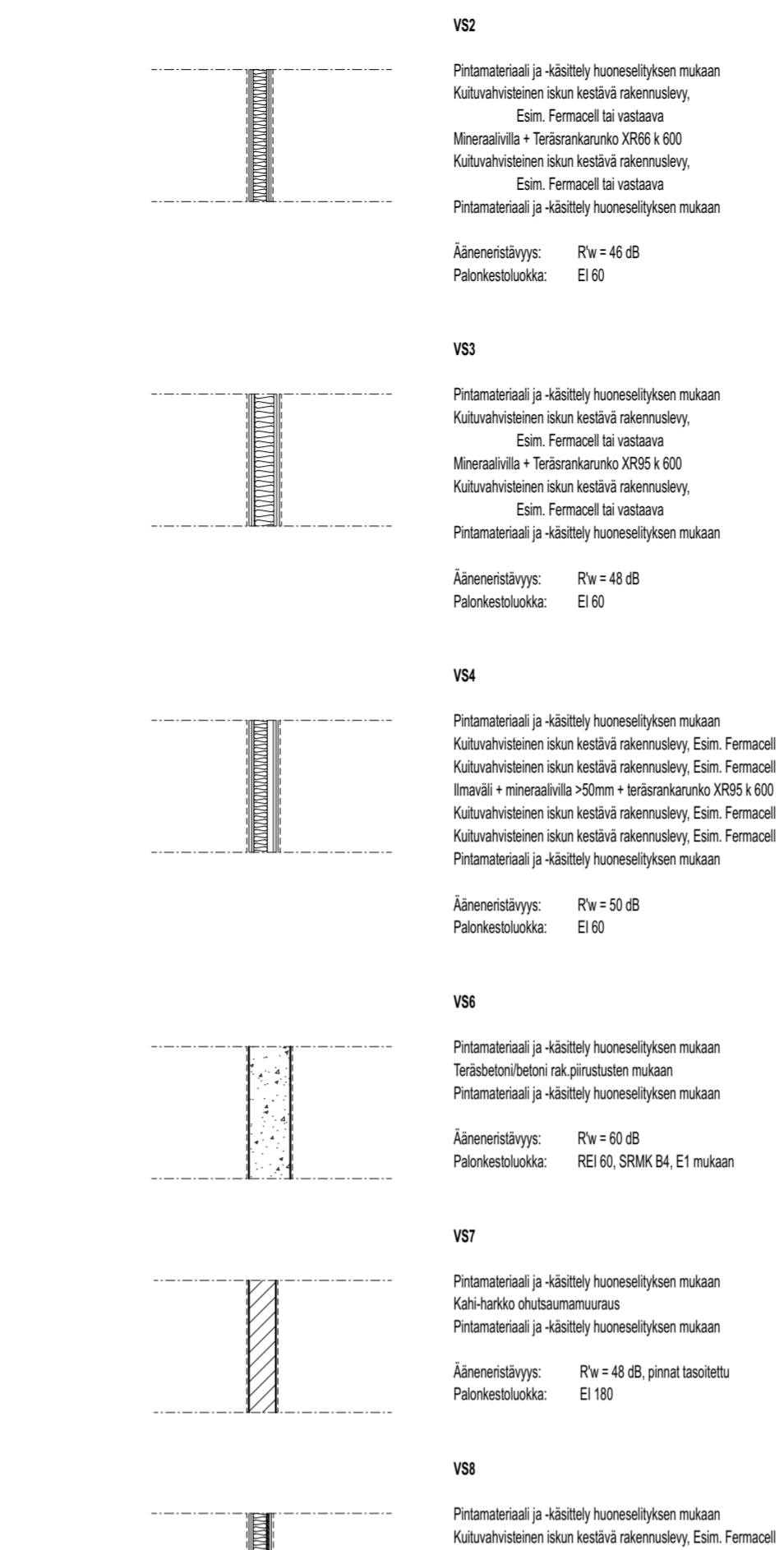
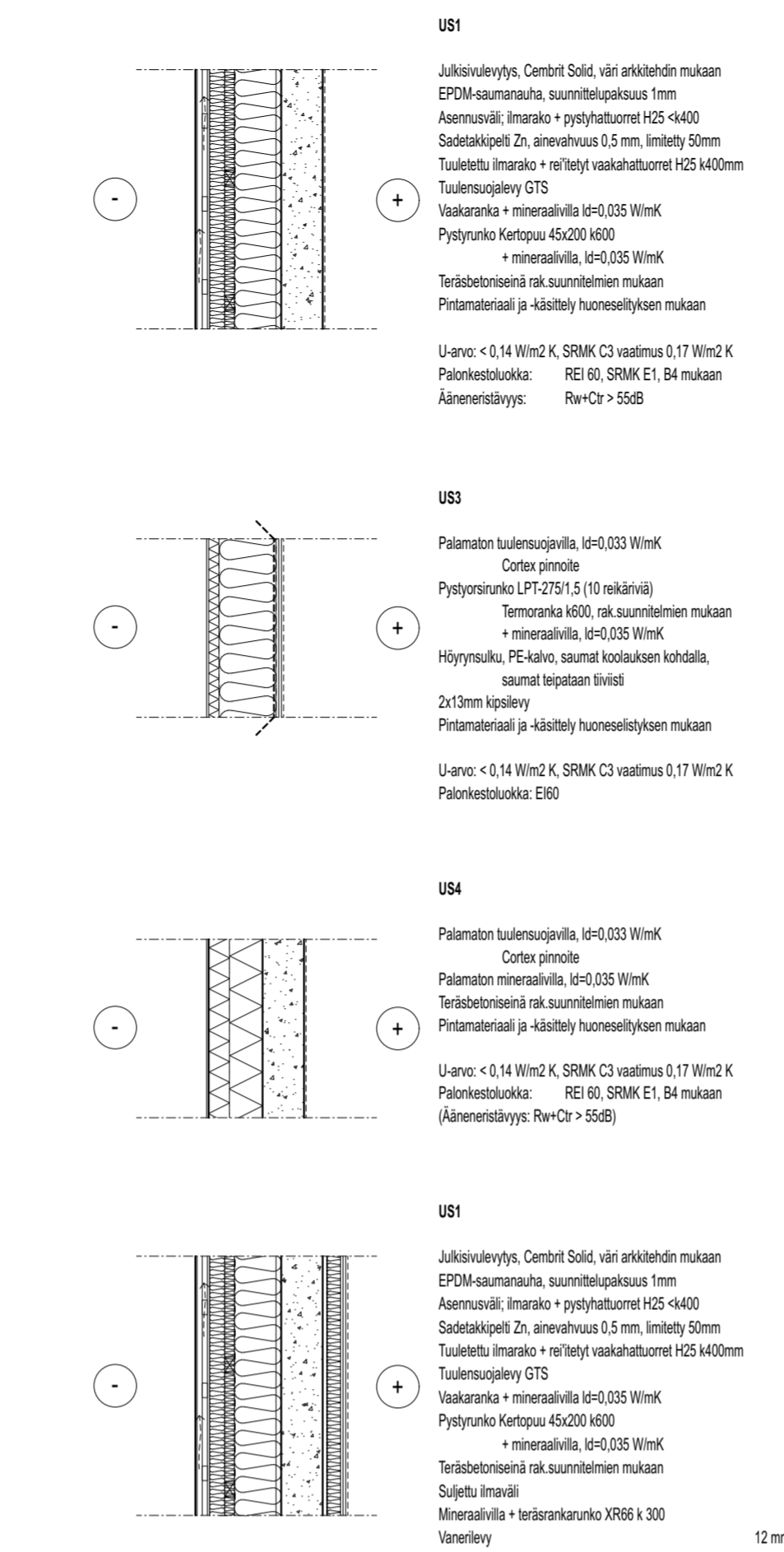
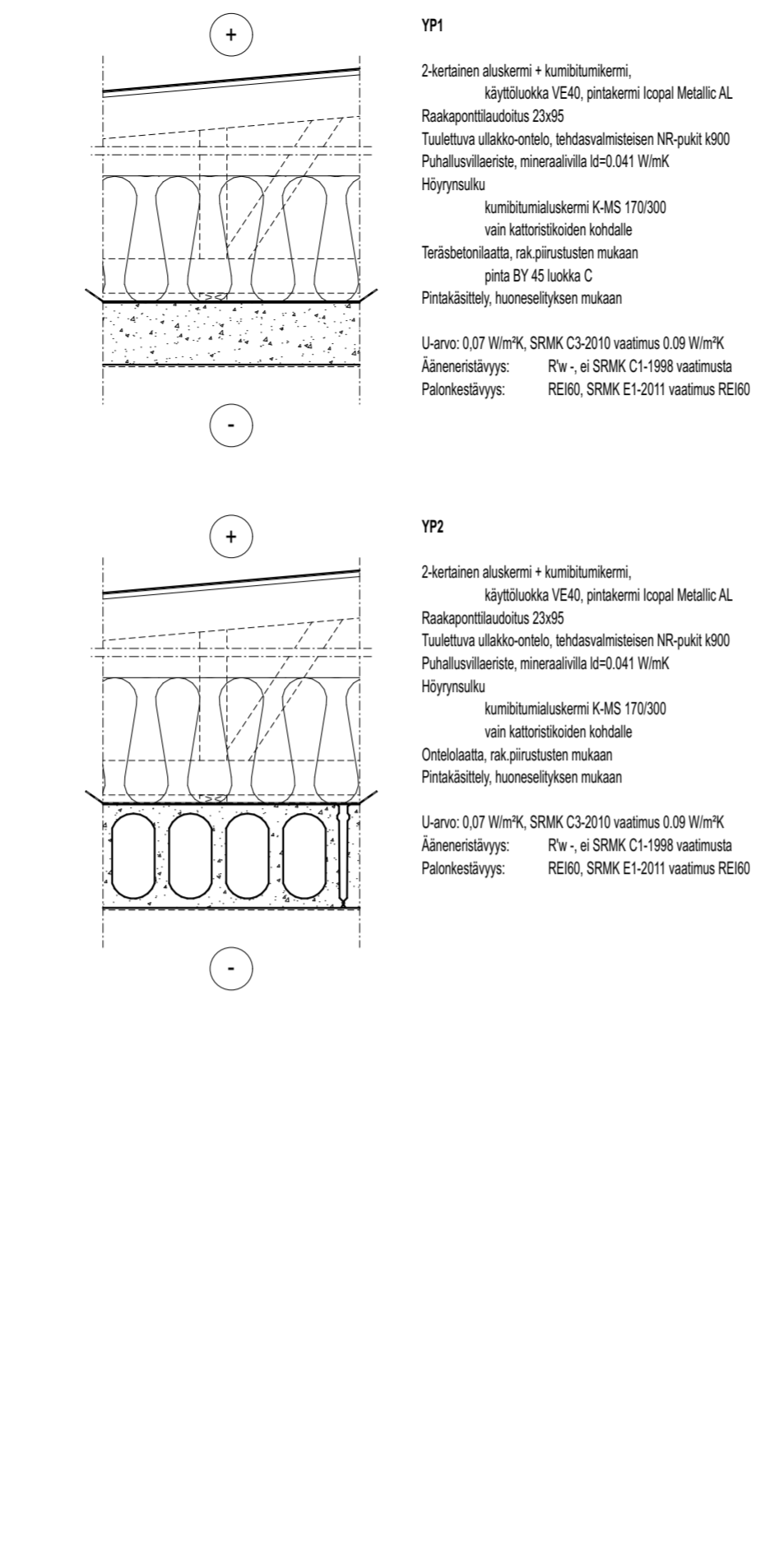
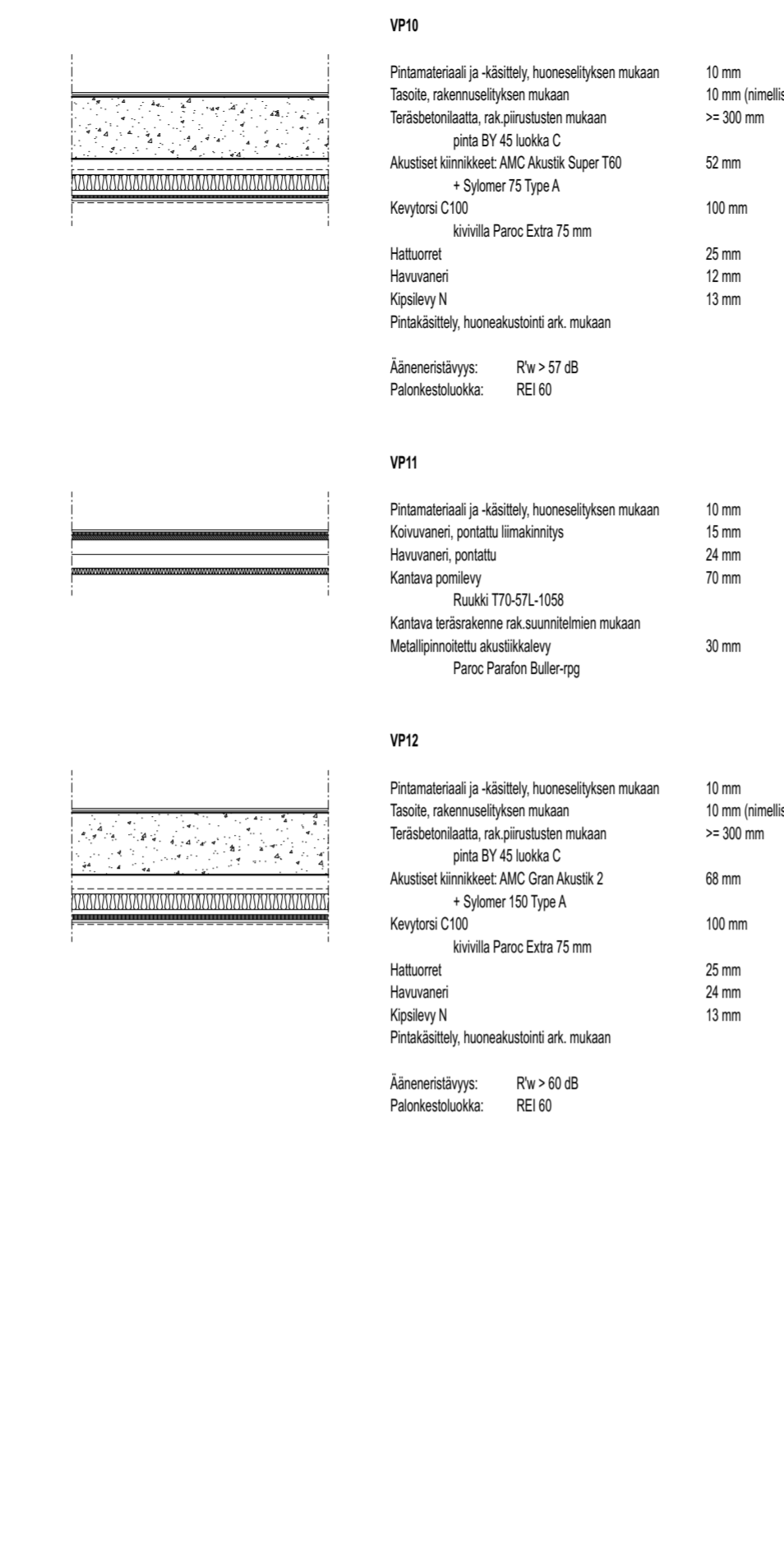
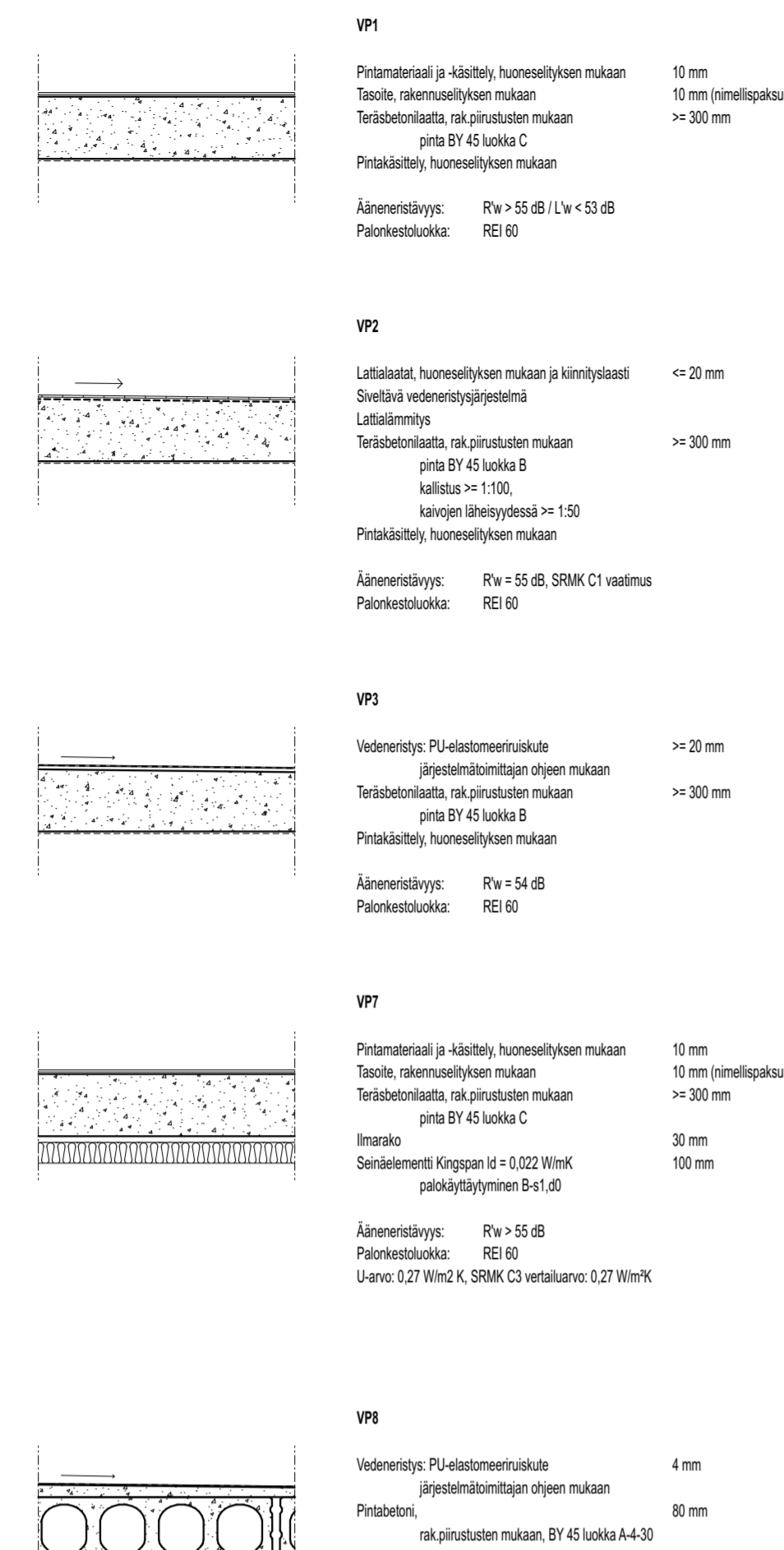
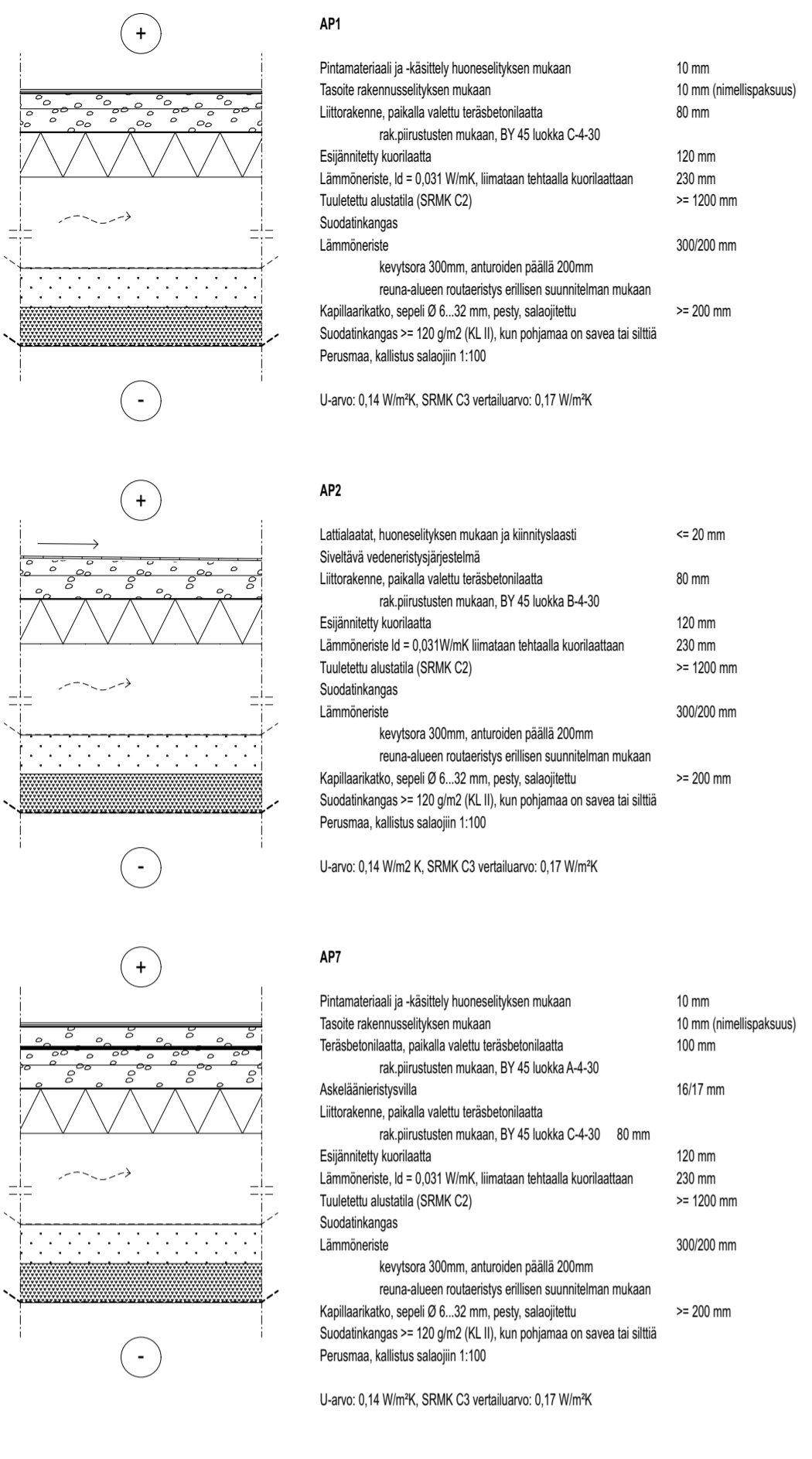


OLEMASSA OLEVA VESIKATTO
 OLEVAN ULKOSEINÄN JA RÄYSTÄÄN PURKU
 SPL SAUNPOSTI, KONELINEN LUUKKU
 SK SAUNKORRI
 UP ULOSPUHALLUSTAJA

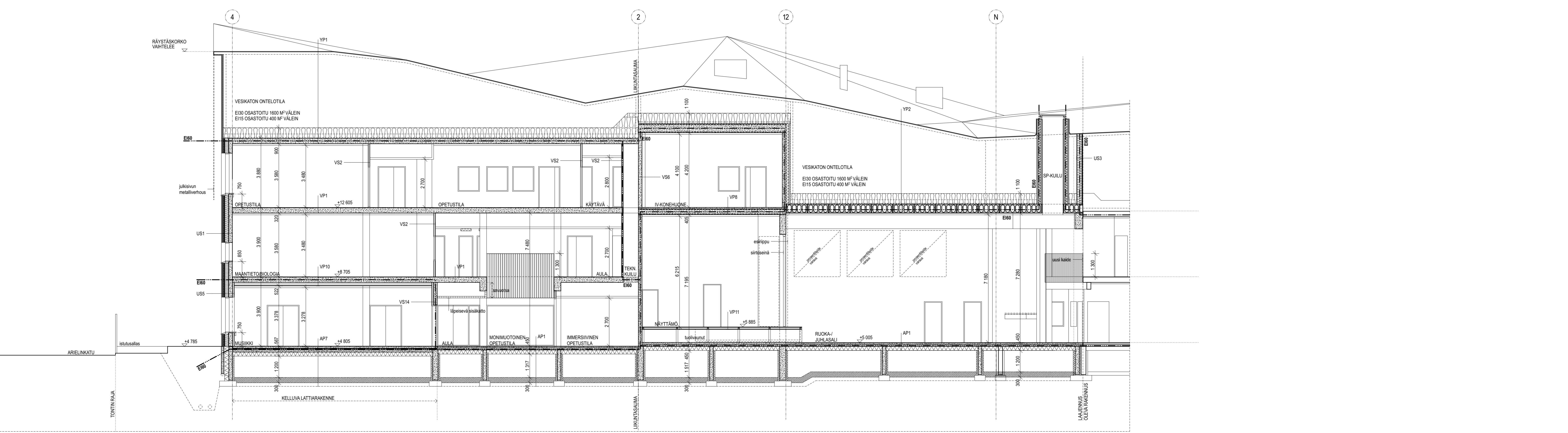
Tasokoordinaatisto / Plankoordinaatistystem:
ETRS-GK25
 Korkeusjärjestelmä / Höjdsystem:
N2000



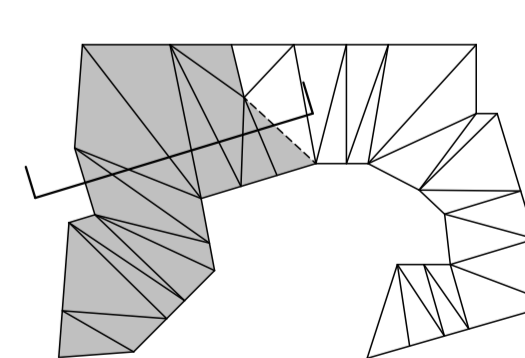
KALASATAMAN KOULU	KORITTEITIE 1	10056	1	10056	10056
10	10056	1	10056	10056	10056
LAAJENNUS	LAAJENNUS	LAAJENNUS	LAAJENNUS	LAAJENNUS	LAAJENNUS
KALASATAMAN KOULU, 2. VAIHE	LAAJENNUS	LAAJENNUS	LAAJENNUS	LAAJENNUS	LAAJENNUS
POLARISENKATU 1 00540 HELSINKI	ARK	AR 003-04	1.10.2018	1.10.2018	1.10.2018



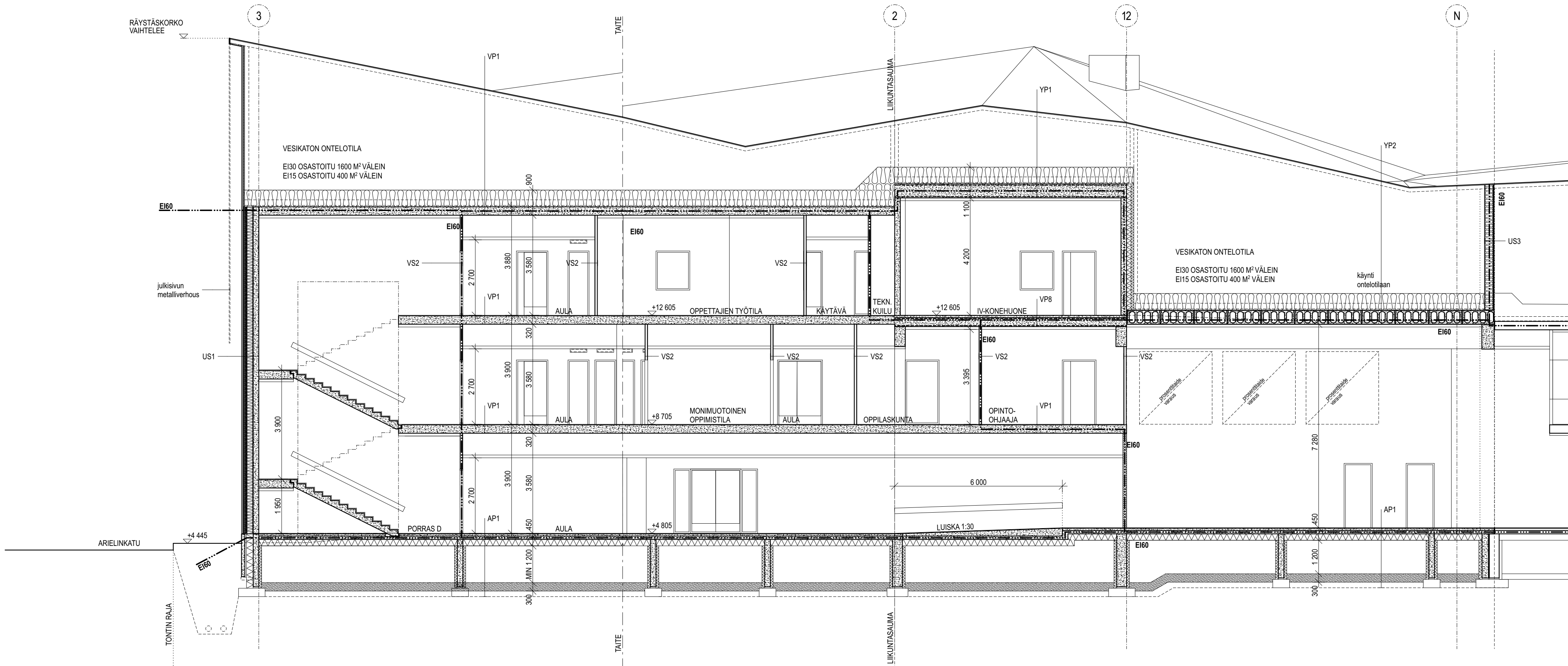
VESIKATON KALTEVUODET HS. VESIKATTOPUHRUSTUS
VESIKATON VARUSTEET JA LAITTEET KS. JULKUSIVU ARCTURUKSENKAUDELLE



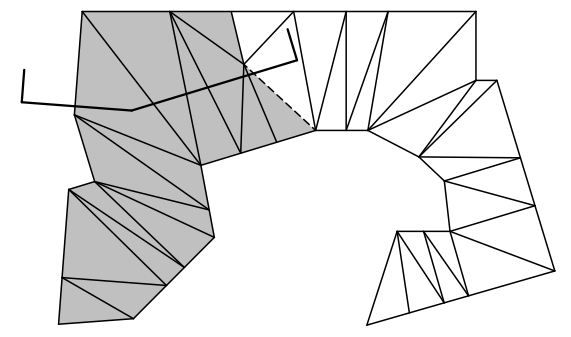
Tasokoordinaatio / Plankoordinaatio:
ETRS-GK25
Korkeusjärjestelmä / Höjdsystem:
N2000



KÄYTTÖNOSTAVUUS	KORKEUS	TOINTI	VÄIKÖVÄIKÄ
10	10586	1	
LAAJENNUS			MYYKÄÄ
KALASATAMAN KOULU, 2. VAIHE			1:100
AR 004-01 LEIKKAUS 2A			

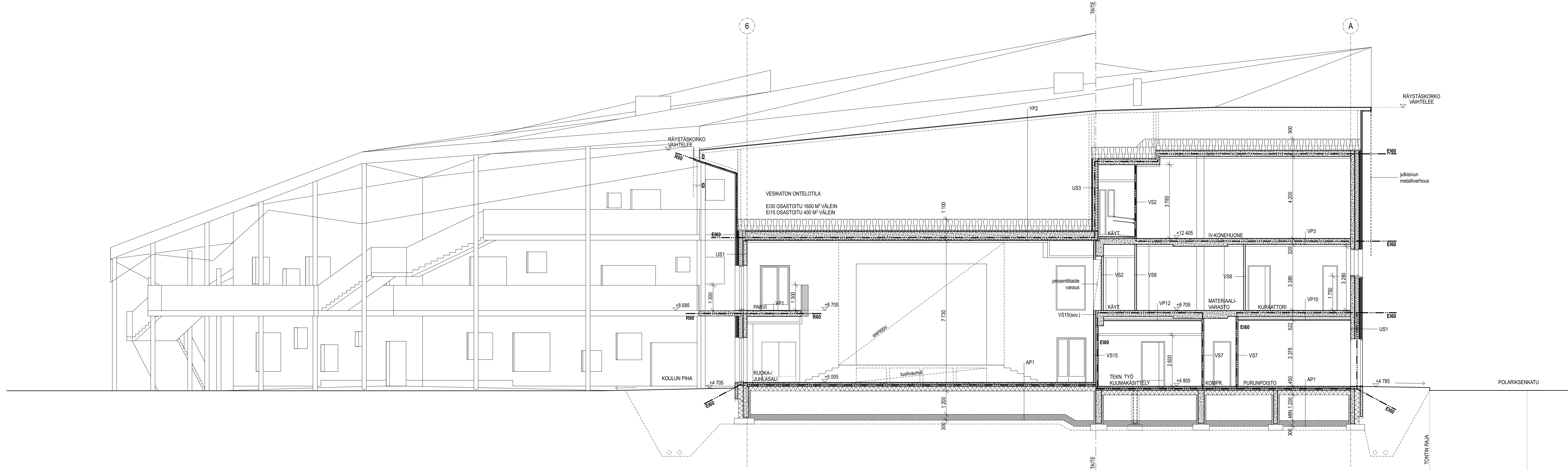


Tasokoordinaatisto / Plankoordinaatistystem:
ETRS-GK25
Korkeusjärjestelmä / Höjdsystem:
N2000

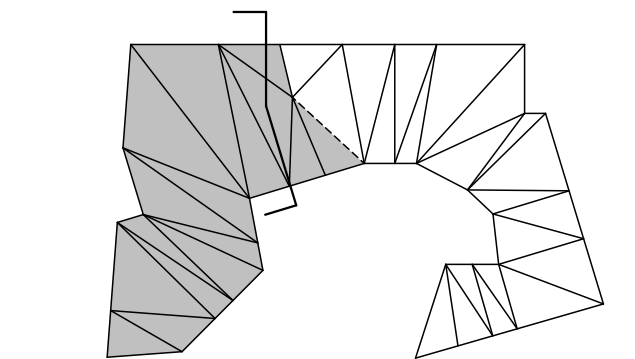


KAUPUNGINOSA / KYLÄ	KORTTELI / TILA	TONTTI / RNO	VIRANOMAISEN MERKINTÖJÄ	
10	10586	1		
RAKENNUSTOIMENPIDE			PIIRUSTUSLAJI	MITTAKAAVA
LAAJENNUS			PÄÄPIIRUSTUS	1:100
RAKENNUSKOHTEEEN NIMI JA OSOITE			PIIRUSTUKSEN SISÄLTÖ	
KALASATAMAN KOULU, 2. VAIHE			AR 004-02 LEIKKAUS 2B	
POLARIKSENKATU 1 00540 HELSINKI			S. ALA	PIIR. NO
			ARK	MUUTOS
			ALLEKIRJOITUS	1.10.2018
				PAIVÄYS

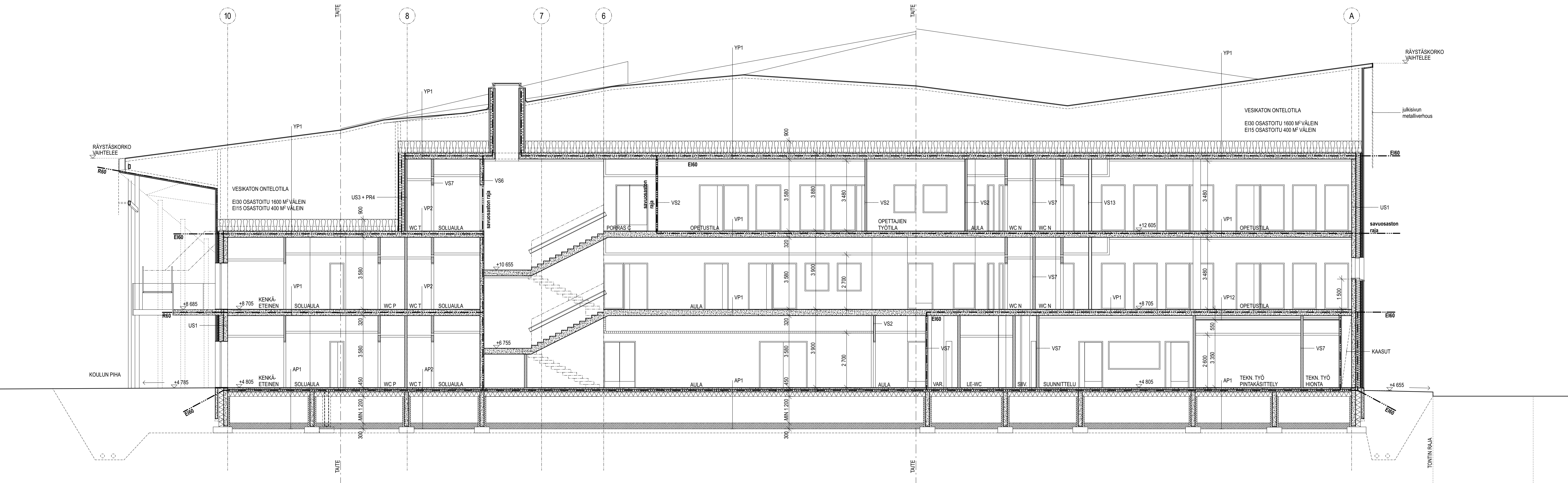
JKMM



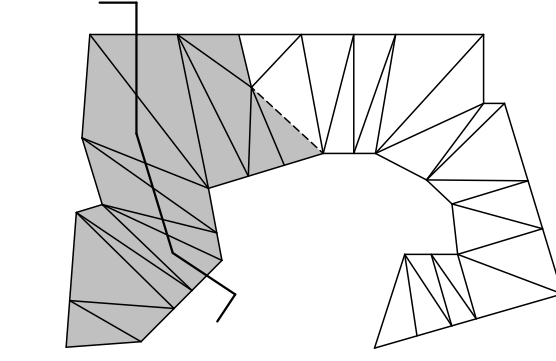
Tasokoordinaatisto / Plankoordinaatsystem:
ETRS-GK25
 Korkeusjärjestelmä / Höjdsystem:
N2000



KAUPUNGINOSA / KYLA	KORTTELI / TILA	TONTTI / RNO	VIRANOMAISEN MERKINTÖJÄ
10	10586	1	
RAKENNUSTOIMENPIDE	MITTAKAAVA		PIIRUSTUSLAJI
LAAJENNUS	1:100		PÄÄPIIRUSTUS
RAKENNUSKOHTEEN NIMI JA OSOITE	KALASATAMAN KOULU, 2. VAIHE		PIIRUSTUKSEN SISÄLTÖ
	AR 004-03 LEIKKAUS 2C		
POLARIKSENKATU 1 00540 HELSINKI	S. ALA	PIIR. NO	MUUTOS
	ARK		1.10.2018
	ALLEKIRJOITUS		PAIVÄYS



Tasokoordinaatisto / Plankoordinaatsystem:
ETRS-GK25
Korkeusjärjestelmä / Höjdsystem:
N2000



KAUPUNGINOSA / KYLA	KORTTELI / TILA	TONTTI / RNO	VIRANOMAISEN MERKINTÖJÄ
10	10586	1	
RAKENNUSOIMENPIDE			PIIRUSTUSLAJI
			MITTAKAAVA
LAAJENNUS			PÄÄPIIRUSTUS
RAKENNUSKOHTIEN NIMI JA OSOITE			PIIRUSTUKSEN SISÄLTÖ
KALASATAMAN KOULU, 2. VAIHE			AR 004-04 LEIKKAUS 2D
POLARIKSENKATU 1 00540 HELSINKI			
	S. ALA	PIIR. NO	MUUTOS
	ARK		1.10.2018
	ALLEKIRJOITUS		PAIVAYS



JULKISIVUMATERIAALIT

1. LÄPIVÄRJETTY KUITUSEMENTILEVY
USEITA VÄREJÄ
2. GRAFITTIESTOKÄSITTELY 2,5 M:N KORKEUTEEN
ALUMIINIVERKKOLEVY, POLTTOMAALATTU
VAALEAN HÄRMÄÄ
3. BETONI
4. LASI
- 4a. VÄRILASI
5. USEITA VÄREJÄ
6. PERFOIOITU METALLILEVY, POLTTOMAALATTU
VAALEAN HÄRMÄÄ
7. METALLISALEIKKO, POLTTOMAALATTU
VÄRI LEVYVERHOUKSEN MUKAAN
8. SINKKITY TERÄS
9. KOLMIATA-ELEMENTTI, POLTTOMAALATTU
VAALEAN HÄRMÄÄ
10. METALLIPINNOITETTU BITUMIKERMI
RST

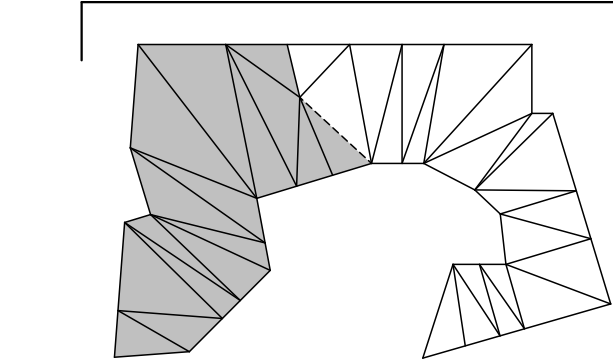
VESIKATON KALTEVUUDET KS. VESIKATTOPIIRUSTUS

VESIKATON VARUSTEET JA LAITTEET KS. JULKISIVU ARCTURUKSENKADULLE

- SP SAVUNPOISTO, KINTOPAINIKKEELLINEN IKKUNA
- SPK SAVUNPOISTO, KONEELLINEN LUUKKU
- HL HUOLTOLUUKKU, E130



Tasokoordinaatio / Plankoordinaatist: **ETRS-GK25**
Korkeusjärjestelmä / Höjdsystem: **N2000**



KAUPUNGINOSA / KYLA	KORTTELI / TILA	TONNIT / RW	VIRANOMAISEN MERKINTÖJÄ
10	10586	1	
RAKENNUSOMENPIDE			PIIRUSTUSLAJI
			MITTAKAAVA
LAAJENNUS			PÄÄPIIRUSTUS
RAKENNUSKOHTIEN NIMI JA OSOITE			PIIRUSTUKSEN SISÄLTÖ
			1:100
KALASATAMAN KOULU, 2. VAIHE		AR 005-01 JULKISIVU POLARIKSENKADULLE	
POLARKSENKATU 1 00540 HELSINKI		S. ALA	PIIR. NO
		ARK	MUUTOS
		ALLEKIRJOITUS	1.10.2018
			PAIVAYS

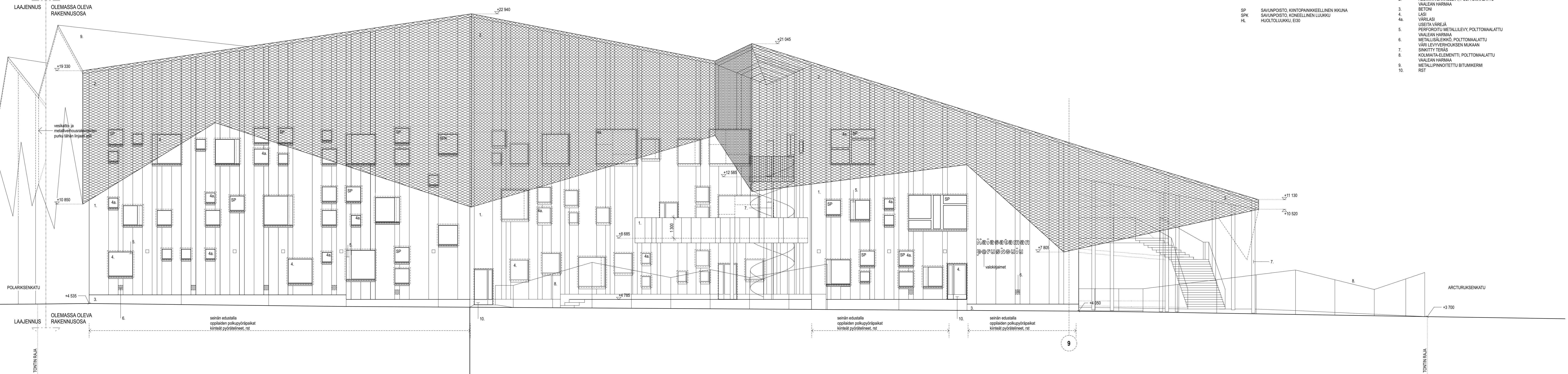
VESIKATON KALTEVUUDET KS. VESIKATTOPIIRUSTUS

VESIKATON VARUSTEET JA LAITTEET KS. JULKISIVU ARCTURUKSENKADULLE

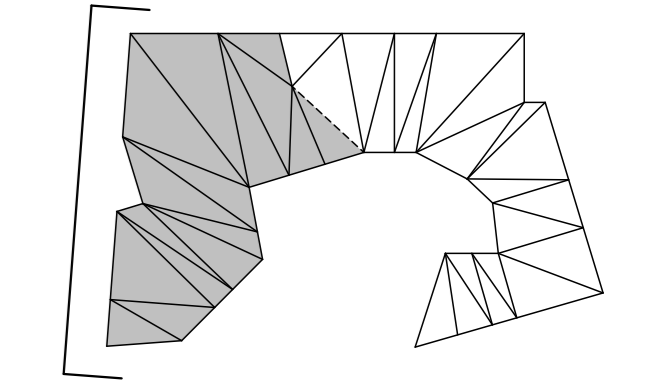
SP SAVUNPOISTO, KIINTOPAINIKKEELLINEN IKKUNA
 SPK SAVUNPOISTO, KONEellinen LUUKKU
 HL HUOLTOLUUKKU, EISO

JULKISIVUMATERIAALIT

1. LÄPIVÄRJETTY KUITUSEMENTTILEVY
2. USEITA VÄREJÄ GRAFITINESTOKÄSITTELY 2,5 M-N KORKEUTEEN
3. ALUMIINIVERKKOLEVY, POLTTOMAALATTU
4. VAALEAN HARMAA
5. BETONI
6. LASI
7. VÄRILASI
8. USEITA VÄREJÄ PERFOROITU METALLILEVY, POLTTOMAALATTU
9. VAALEAN HARMAA METALLISALEIKKÖ, POLTTOMAALATTU
10. VÄRI LEVYYERHOUKSEN MUKAAN SINKITYY TERÄS
11. KOLMIAITA-ELEMENTTI, POLTTOMAALATTU
12. VAALEAN HARMAA METALLIPINNOITETTU BITUMIKERMI
13. RST



Tasokoordinaatio / Plankoordinaatistystem:
ETRS-GK25
 Korkeusjärjestelmä / Höjdsystem:
N2000



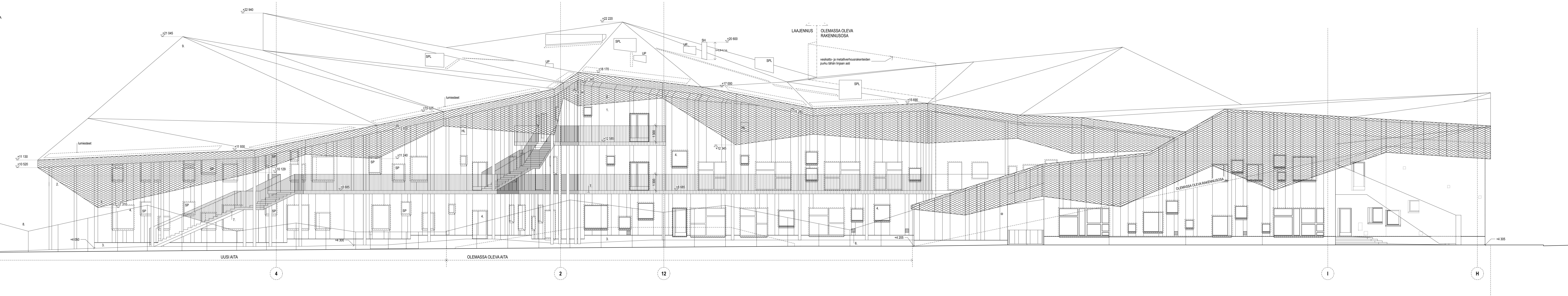
KÄUPUNGINOSA / KYLÄ	KORTTELI / TILIA	TONTTI / RNO	VIRANOMAISEN MERKINTÖJÄ
10	10586	1	
RAKENNUSLOMAMENPIDE			PIIRUSTUSLAJI
			MITTAKAAVA
LAAJENNUS			PÄÄPIIRUSTUS
RAKENNUSKOHTIEN NIMI JA OSOITE			PIIRUSTUKSEN SISÄLTÖ
KALASATAMAN KOULU, 2. VAIHE			AR 005-02 JULKISIVU ARIELINKADULLE
POLARIKSENKATU 1 00540 HELSINKI			
	S. ALA	PIIR. NO	MUUTOS
JKMM	ARK		1.10.2018
	ALLERIKOITUS		PÄIVÄYS
JKMM ARKKITEHDIT OY / LAPINRINNE 3 00100 HELSINKI / P+358 (0)9 2522 0700 / WWW.JKMM.FI / ETUNIMI.SUKUNIMI@JKMM.FI			

JULKISIVUMATERIAALIT

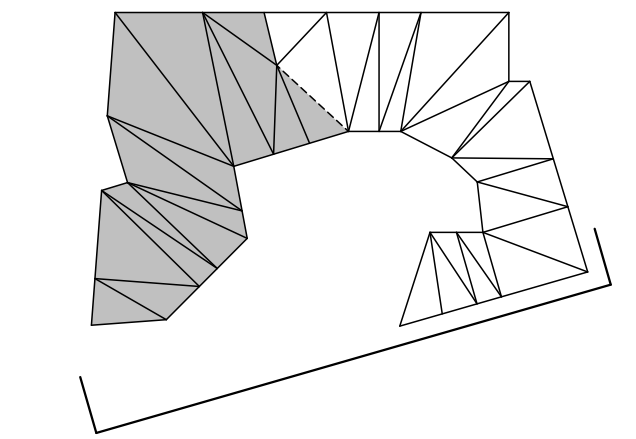
1. LÄPÄÄRJETTY KUITUSEMENTILEVY
2. USEITA VÄREJÄ
3. GRAFITINESTOKÄSITELTY 2,5 MN KORKEUTEEN
4. ALUMIINIVERKKOLEVY, POLTTOMAALATTU
5. VAILEAN HARMMA
6. BETONI
7. LASI
8. VÄRIKILASI
9. USEITA VÄREJÄ
10. PERFOROITU METALLILEVY, POLTTOMAALATTU
11. VAILEAN HARMMA
12. METALLISÄLEKKÖ, POLTTOMAALATTU
13. VÄRI LEVYVERHOUKSEN MUKAAN
14. SINKITYY TERÄS
15. KOLMIMATA-ELEMENTTI, POLTTOMAALATTU
16. VAILEAN HARMMA
17. METALLIPINNOITETTU BITUMIKERMI
18. RST

VESIKATON KALTEVUUDET KS. VESIKATTOPIIRUSTUS

- SPL SAVUNPOISTO, KONEellinen LUUKKU
 SH SAVUHORMI
 UP ULOSPUHALLUSJÄRJESTYS
- SP SAVUNPOISTO, KIINTOPAINIKKEellinen IKKUNA
 SPK SAVUNPOISTO, KONEellinen LUUKKU
 HL HUOLTOLUUKKU, EISO



Tasokoordinaatio / Plankoordinaatist:
ETRS-GK25
 Korkeusjärjestelmä / Höjdsystem:
N2000



KÄUPUNGIROSIA / KYLA	KORTTELI / HELA	TONTTI / RNO	VIRANOMAISEN MERKINTÖJÄ
10	10586	1	
RAKENUSTOMENPIDE			MITTAAVA
LAJENNUS			PÄÄPIIRUSTUS
RAKENUSKOHTEEN NIMI JA OSOITE			PIRUSTUKSEN SISÄLTÖ
KALASATAMAN KOULU, 2. VAIHE			1:100
POLARKSENKATU 1 00540 HELSINKI			AR 005-03 JULKISIVU
			ARCTURUKSENKADULLE
S-ALA	PIR-NO	MUOTOS	
ARK	ARK	1.10.2018	
ALUEKIRJOTUS	ALUEKIRJOTUS	PAIVÄYS	

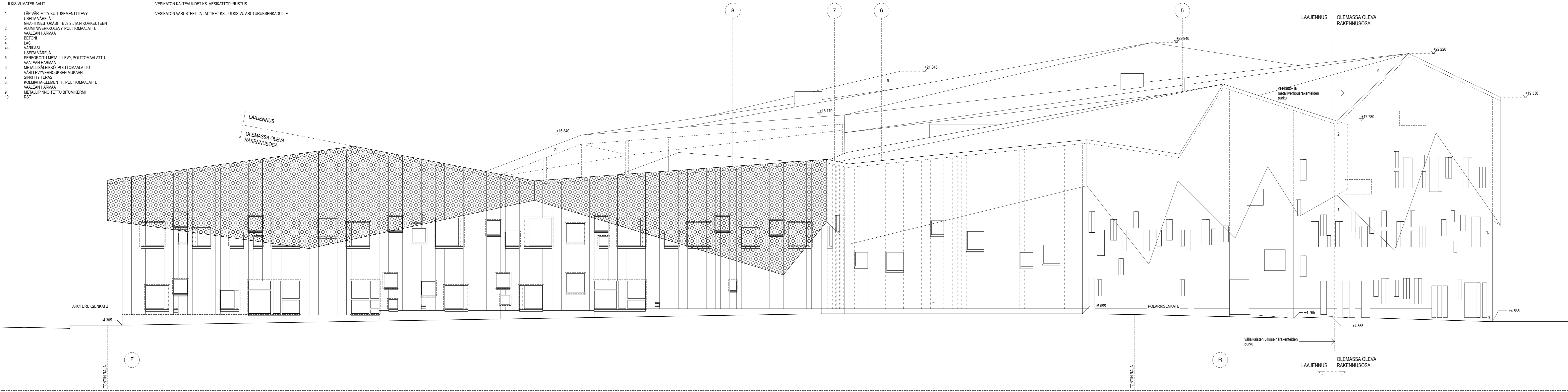


JULKISIVUMATERIAALIT

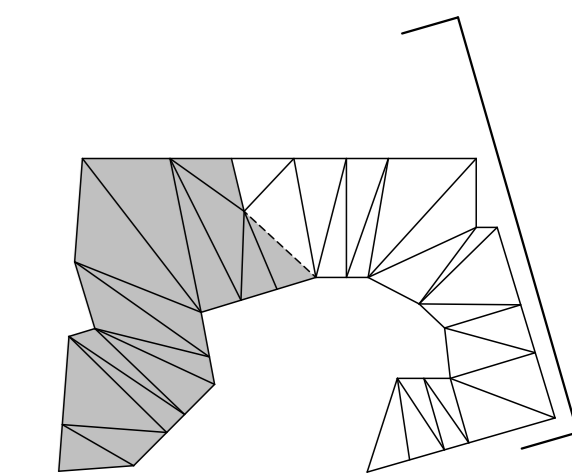
1. LÄPIVÄRETTY KUITUSEMENTILEVY
USEITA VÄREJÄ
GRAFITINESTOKÄSITTELY 2,5 M.N KORKEUTEEN
2. ALUMIINIVERKKOLEVY, POLTTOMAALATTU
VAALEAN HÄRMÄÄ
3. BETONI
4. LASI
- 4a. VÄRILASI
5. USEITA VÄREJÄ
PERFOROITU METALLILEVY, POLTTOMAALATTU
VAALEAN HÄRMÄÄ
6. METALLISALEIKKO, POLTTOMAALATTU
VÄRI LEVYVERHOUKSEN MUKAAN
7. SINKITTÄ TERÄS
8. KOLMAITA-ELEMENTTI, POLTTOMAALATTU
VAALEAN HÄRMÄÄ
9. METALLIPINNOITETTU BITUMIKERMI
10. RST

VESIKATON KALTEVUUDET KS. VESIKATTOPIIRUSTUS

VESIKATON VARUSTEET JA LAITTEET KS. JULKISIVU ARCTURUKSENKADULLE



Tasokoordinaatio / Plankoordinaatistystem:
ETRS-GK25
Korkeusjärjestelmä / Höjdsystem:
N2000



KÄUPUNGINOSA / KYLÄ	KORTTELI / TILIA	TONTTI / RNO	VIRANOMAISEN MERKINTÖJÄ
10	10586	1	
RAKENNUSTOIMENPIDE			PIIRUSTUSLAJI
			MITTAKAAVA
LAAJENNUS			PÄÄPIIRUSTUS
RAKENNUSKOHTIEN NIMI JA OSOITE			PIIRUSTUKSEN SISÄLTÖ
KALASATAMAN KOULU, 2. VAIHE			AR 005-04 JULKISIVU JUNONKADULLE

POLARIKSENKATU 1 00540 HELSINKI	S. ALA	PIIR. NO	MUUTOS
JKMM	ARK		1.10.2018
	ALLERIKOITUS		PÄIVÄYS