

Asukasvalinnat Hekan vuokra- asuntoihin 1. – 31.5.2024

Helsinki

Asukasvalinnat 1.–31.5.2024

Hekan vuokra-asuntoja välitettiin 268 kpl

- Asukasvalinnat uusille asukkaille 330 kpl
- Asukasvalinnat asunnonvaihtajille 38 kpl

▪ *Asuntotarjouksen saaneista 61 % kieltäytyi asunnosta*

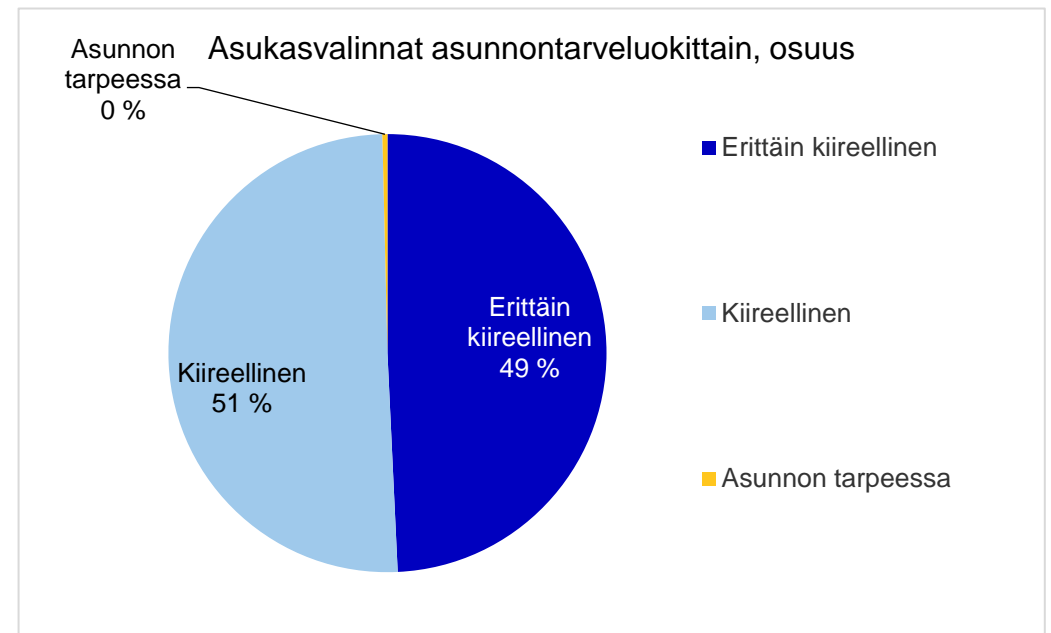
Lisäksi Hekan vuokra-asunnoissa tehtiin asukkaiden välisiä keskinäisiä vaihtoja 72 kpl

Asukasvalinnat vapautuneisiin asuntoihin asunnontarveluokittain

Asunnontarveluokka	KPL	%
Erittäin kiireellinen	132	49 %
Kiireellinen	135	50 %
Asunnon tarpeessa	1	0 %
Yhteensä	268	100 %

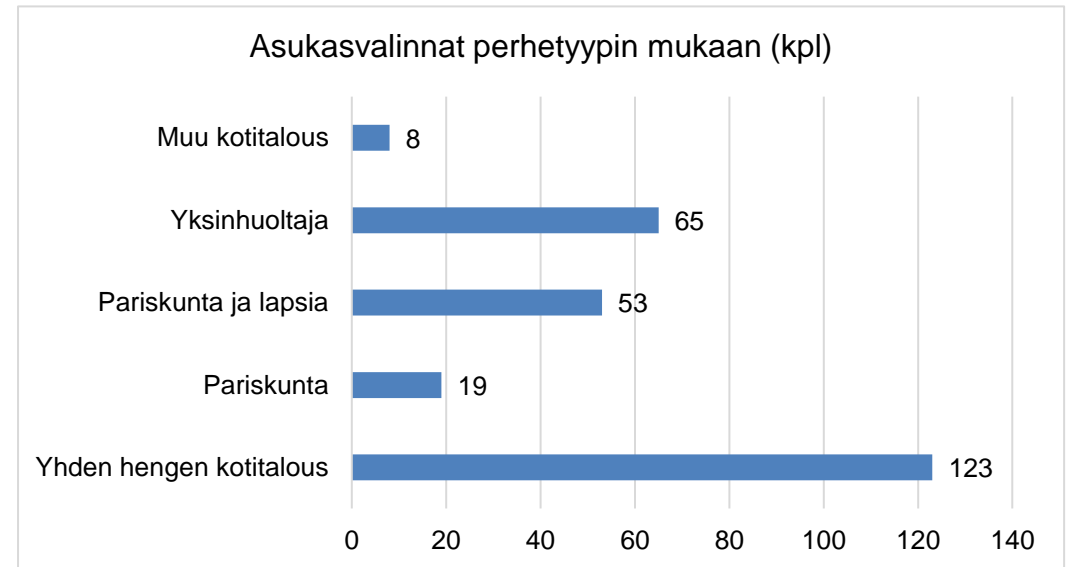
Asukkaaksi valituista:

Asunnonvaihtajia	38	14 %
Asunnottomia	72	27 %



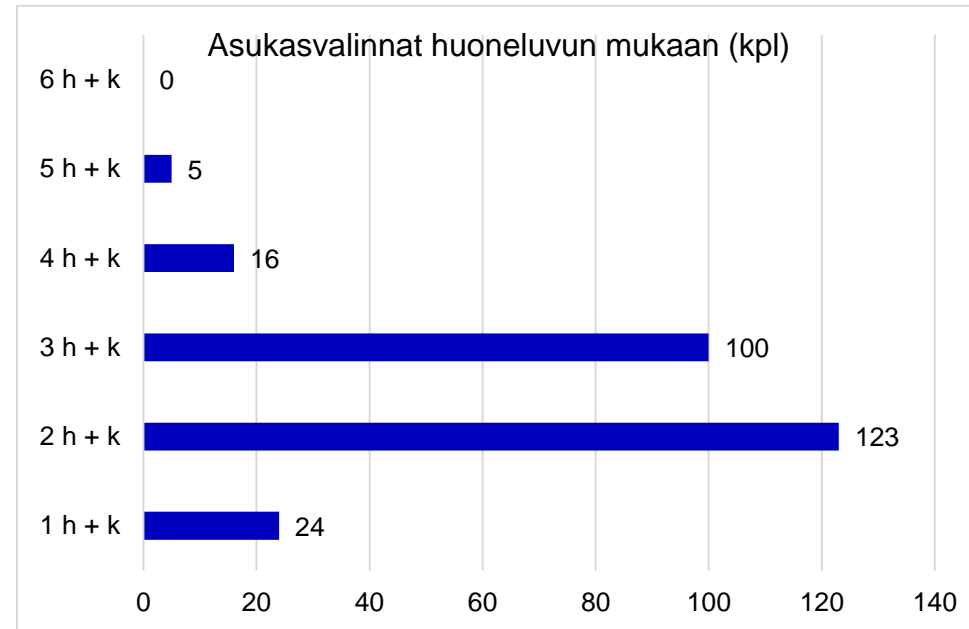
Asukasvalinnat vapautuneisiin asuntoihin perhetyypin mukaan

Perhetyyppi	KPL	%
Yhden hengen kotitalous	123	46 %
Pariskunta	19	7 %
Pariskunta ja lapsia	53	20 %
Yksinhuoltaja	65	24 %
Muu kotitalous	8	3 %
Yhteensä	268	100 %



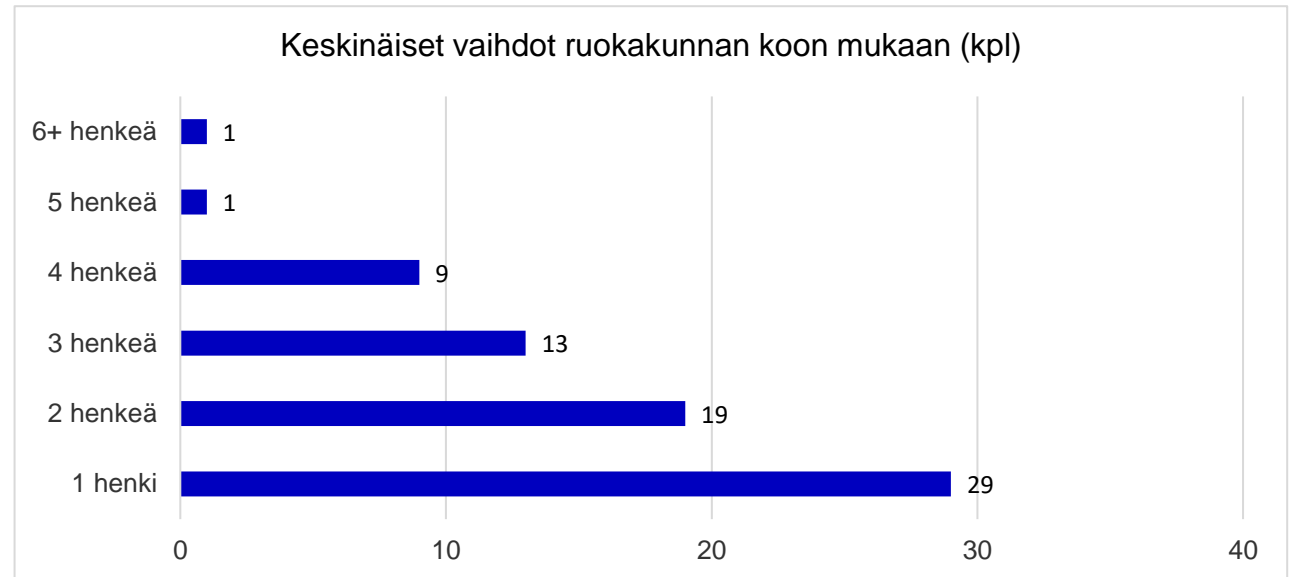
Asukasvalinnat vapautuneisiin asuntoihin huoneluvun mukaan

Huoneluku	KPL	%
1 h + k	24	9 %
2 h + k	123	46 %
3 h + k	100	37 %
4 h + k	16	6 %
5 h + k	5	2 %
6 h + k	0	0 %
Yhteensä	268	100 %



Keskinäiset vaihdot ruokakunnan koon mukaan

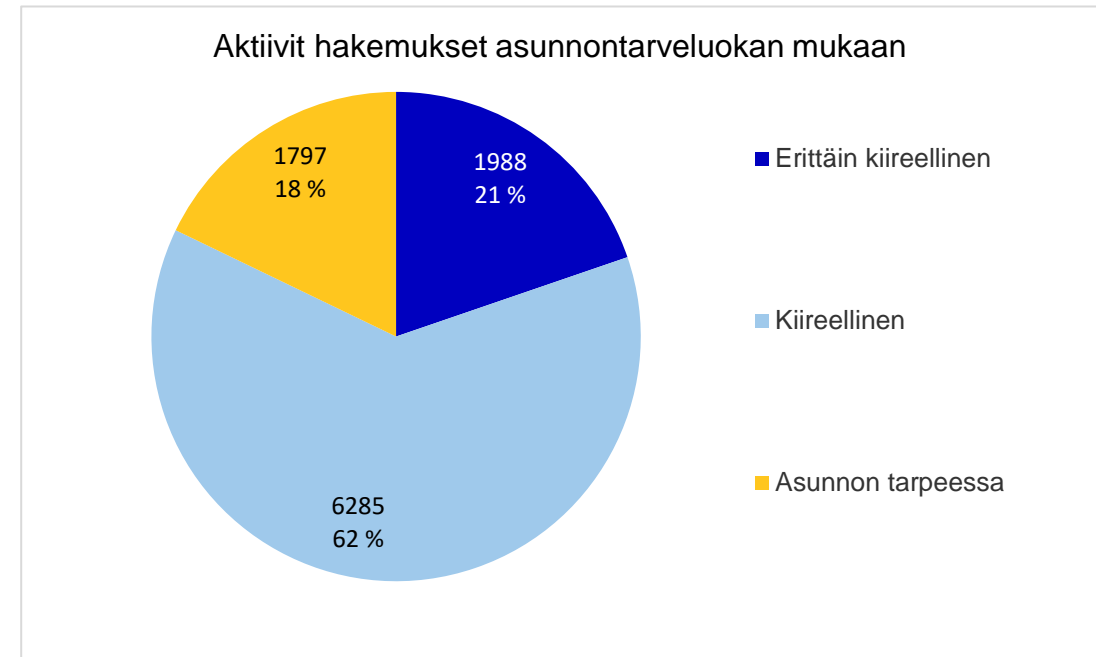
Ruokakunnan koko	KPL	%
1 henki	29	40 %
2 henkeä	19	26 %
3 henkeä	13	18 %
4 henkeä	9	13 %
5 henkeä	1	1 %
6+ henkeä	1	1 %
Yhteensä	72	100 %



Aktiivit hakemukset asunnontarveluokan mukaan 31.5.2024

Asunnontarveluokka	KPL	%
Erittäin kiireellinen	1988	20 %
Kiireellinen	6285	62 %
Asunnon tarpeessa	1797	18 %
Yhteensä	10070	100 %

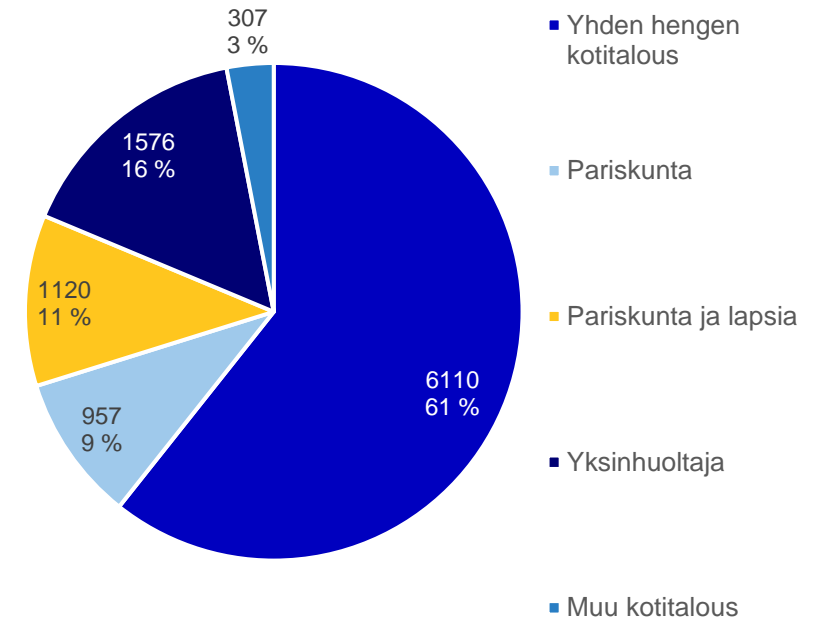
Asunnonvaihtajia hakijoista	2230	22 %
------------------------------------	-------------	-------------



Aktiivit hakemukset perhetyypin mukaan 31.5.2024

Perhetyyppi	KPL	%
Yhden hengen kotitalous	6110	61 %
Pariskunta	957	10 %
Pariskunta ja lapsia	1120	11 %
Yksinhuoltaja	1576	16 %
Muu kotitalous	307	3 %
Yhteensä	10070	100 %

Aktiivit hakemukset perhetyypin mukaan

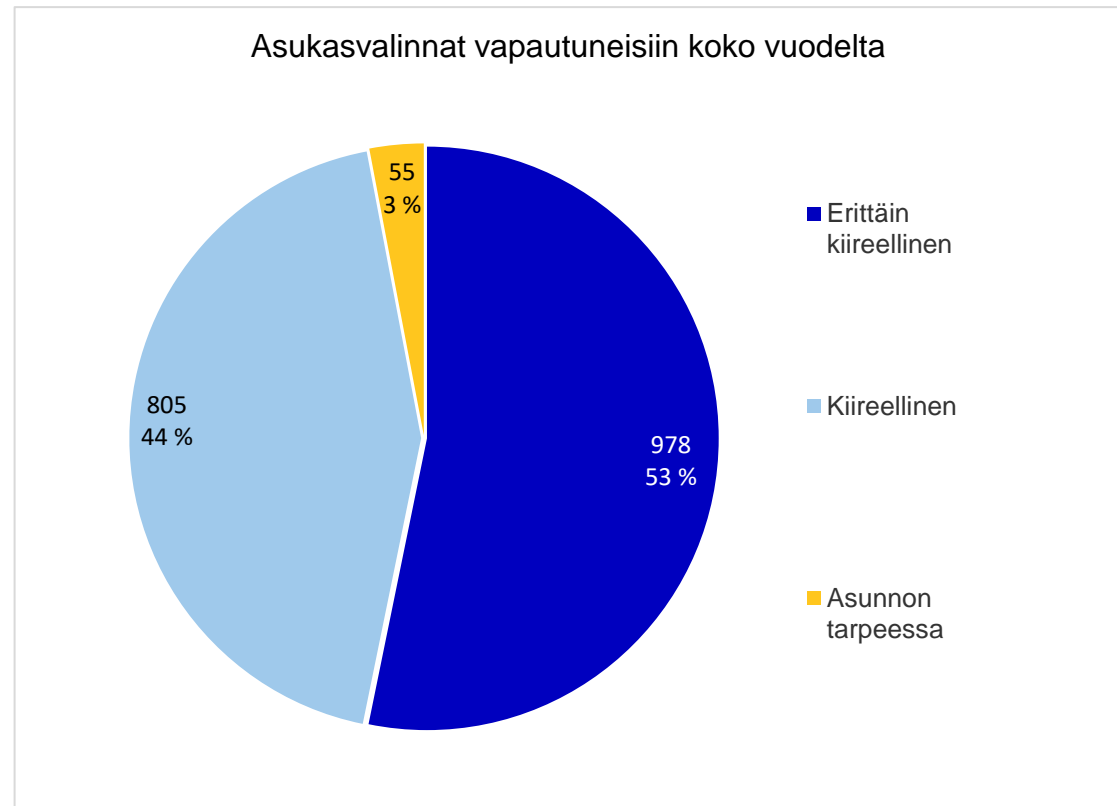


Asukasvalinnat vapautuneisiin asuntoihin asunnontarveluokittain 1.1. – 31.5.2024

Asunnontarveluokka	KPL	%
Erittäin kiireellinen	978	53 %
Kiireellinen	805	44 %
Asunnon tarpeessa	55	3 %
Yhteensä	1838	100 %

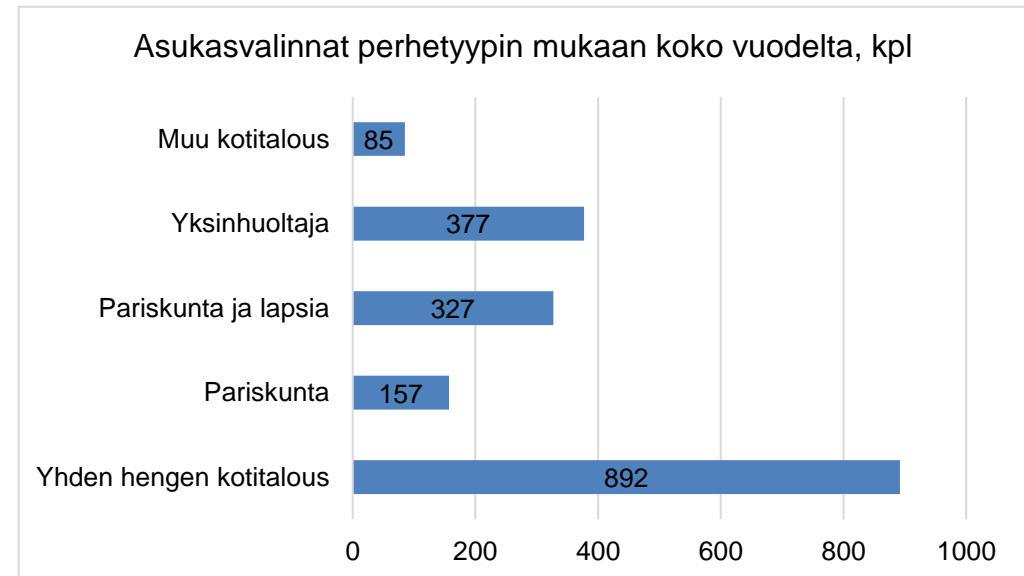
Asukkaaksi valituista:

Asunnonvaihtajia	197	11 %
Asunnottomia	595	32 %



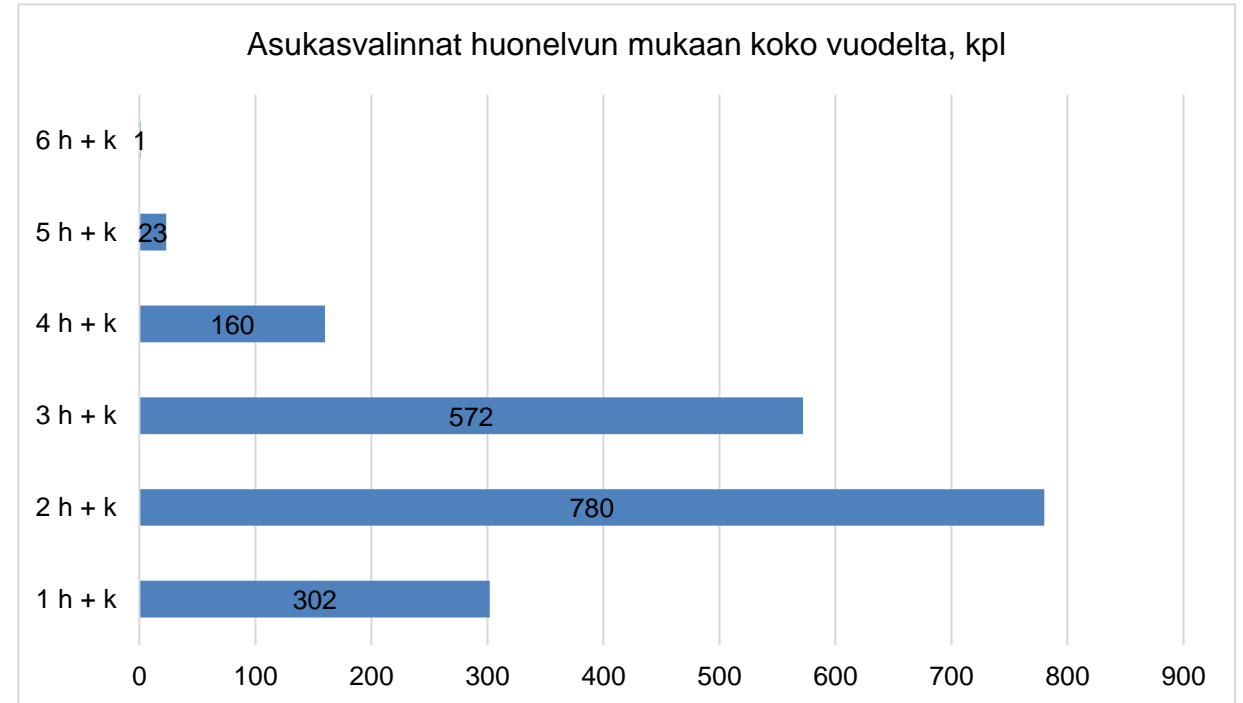
Asukasvalinnat vapautuneisiin asuntoihin perhetyypin mukaan 1.1. – 31.5.2024

Perhetyyppi	KPL	%
Yhden hengen kotitalous	892	49 %
Pariskunta	157	9 %
Pariskunta ja lapsia	327	18 %
Yksinhuoltaja	377	21 %
Muu kotitalous	85	5 %
Yhteensä	1838	100 %



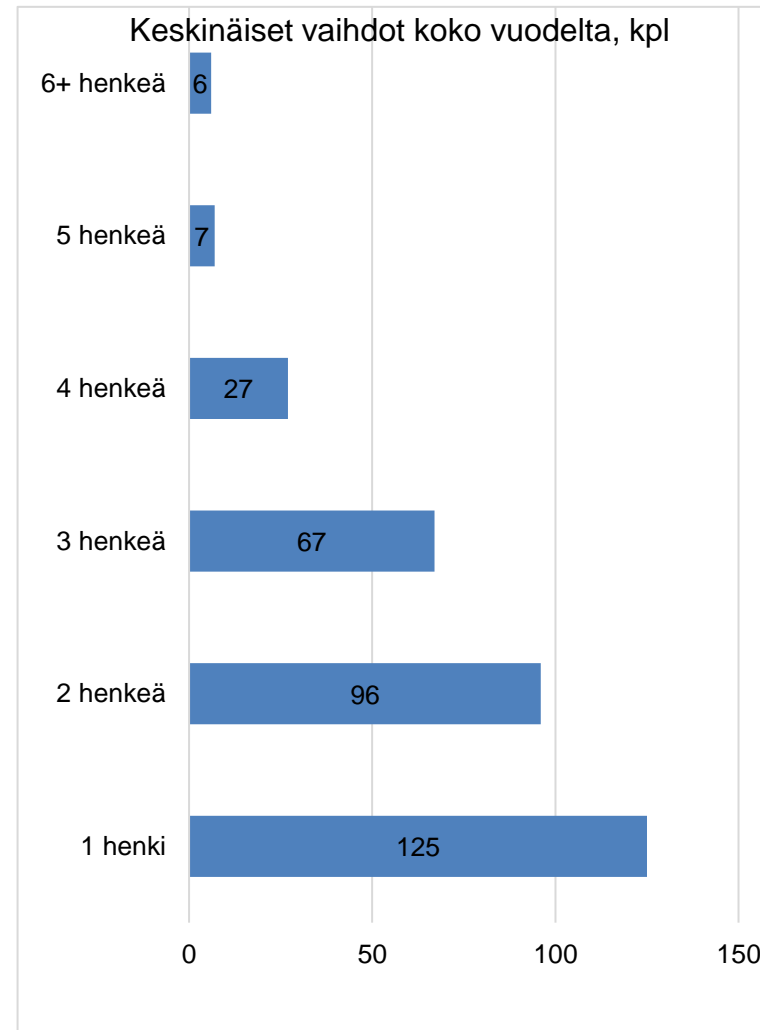
Asukasvalinnat vapautuneisiin asuntoihin huoneluvun mukaan 1.1. – 31.5.2024

Huoneluku	KPL	%
1 h + k	302	16 %
2 h + k	780	42 %
3 h + k	572	31 %
4 h + k	160	9 %
5 h + k	23	1 %
6 h + k	1	0 %
Yhteensä	1838	100 %



Keskinäiset vaihdot ruokakunnan koon mukaan 1.1. – 31.5.2024

Ruokakunnan koko	KPL	%
1 henki	125	38 %
2 henkeä	96	29 %
3 henkeä	67	20 %
4 henkeä	27	8 %
5 henkeä	7	2 %
6+ henkeä	6	2 %
Yhteensä	328	100 %



**Lähde:
Kaupunkiympäristö / Palvelut ja
luvat / Asumisen palvelut /
Asumisen yksikkö 1**

Helsinki