



JKMM RADIOKATU 20

HAVAINNEKUVA TENHOLANPOLULTA

KAAVAKEHITYS

23.1.2020



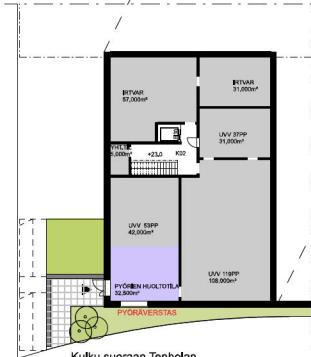
Tasokoordinaatisto / Plankoordinatssystem:
 ETRS-GK25
 Korkeusjärjestelmä / Höjdsystem:
 N2000

Radiokatu 20
ALUSTAVA 27.1.2020

PROJEKTOINTIYHTIÖ	KANTAJA	TOIMITUS	VAIKUTUSALUE
XX	XX		
PROJEKTOINTIYHTIÖ	PROJEKTI	PROJEKTI	MITTOSKAALA
XX	KAAVAKEHITYS		1:500
PROJEKTOINTIYHTIÖ	ASEMAPIIRROS		
Radiokatu 20			

JKMM

ARK
 RAKENNUSTALOUS



Kulku suoraan Tenholan polulta pyörävarastoon ja pyörien huoltotilaan

K02 krs.

JKMM RADIOKATU 20

K2-K1 KERROS

KAAVAKEHITYS 1:500 27.1.2020

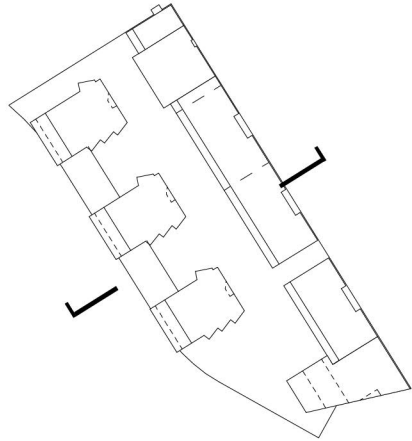


JKMM RADIOKATU 20

1.KERROS RADIOKADUN TASO

KAAVAKEHITYS 1:500 27.1.2020

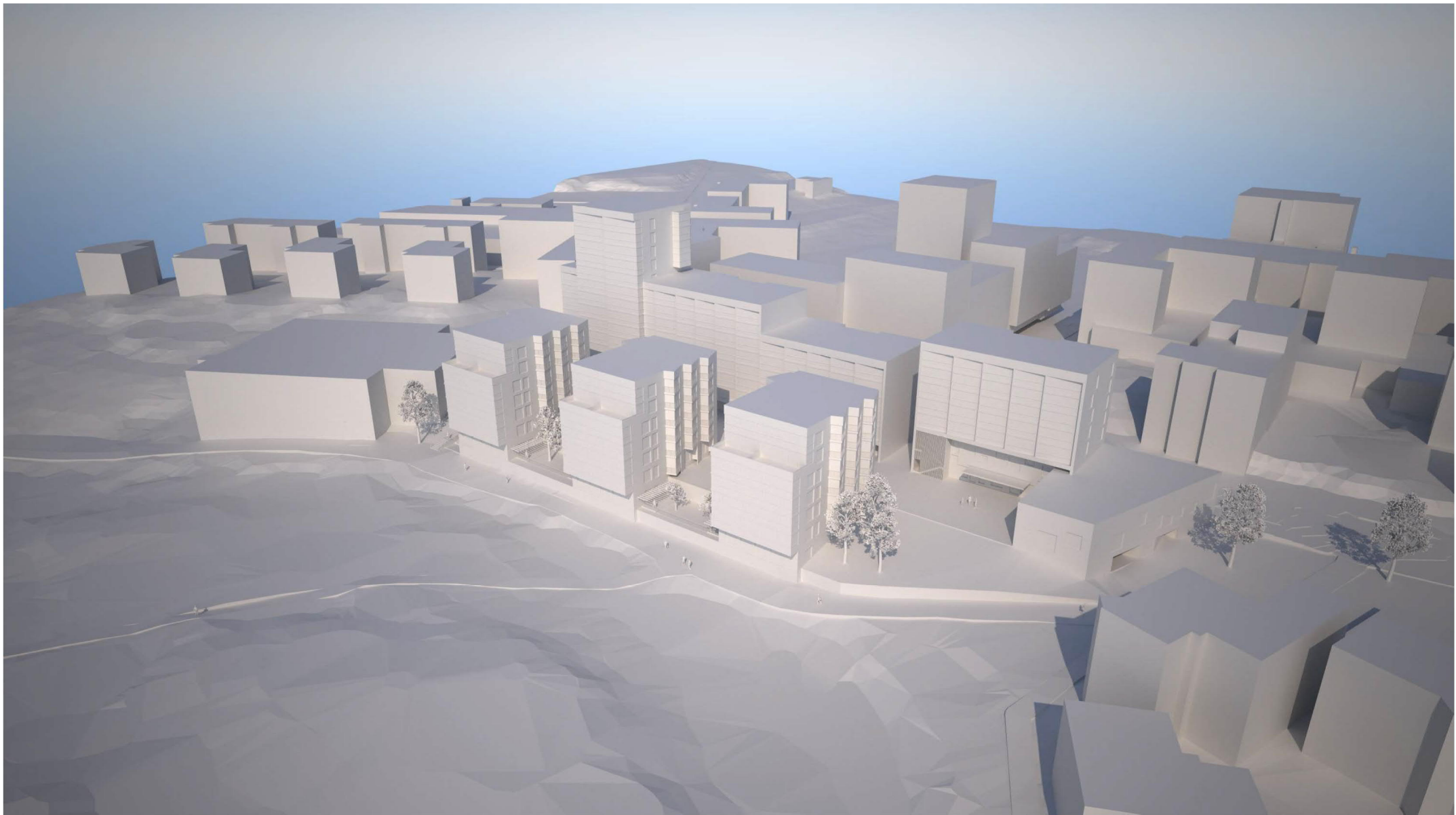




JKMM RADIOKATU 20

LEIKKAUS A

KAAVAKEHITYS 1:300 27.1.2020





JKMM RADIOKATU 20

HAVAINNEKUVA RADIOKADULTA POHJOISEEN KAAVAKEHITYS

23.1.2020



JKMM RADIOKATU 20

HAVAINNEKUVA RADIOKADULTA ETELÄÄN

KAAVAKEHITYS

23.1.2020









JULKISIVUMATERIAALIT

- 1a. Tiili, vaalean ruskea / peruslimitys 1
- 1b. Tiili, vaalean ruskea / limitys 2
- 1c. Tiili, tumma, limitys 3 (1.krs Radiokadulle)
- 2a. Betoni, maalattu ruskea (parvekepielet, laatan etureunat)
- 2b. Betoni, sileävalettu (sokkelit yleensä)
- 3a. Luonnonkiviverhous (muuri)
- 4a. Metallia, ruskean harmaa (puualumiini-ikkunat ja -ovet yleensä)
- 4b. Metallia, maalattu musta/harmaa (pinnakaiteet)
- 4c. Metallia, harmaa (räystäspellit)
- 5a. Lasi, kirkas



JKMM RADIOKATU 20

HAVAINNEKUVA TENHOLANPOLULLE

KAAVAKEHITYS

23.1.2020

JKMM ARKKITEHDIT OY / LAPINRINNE 3 00100 HELSINKI / P.+358 (0)9 2522 0700 / WWW.JKMM.FI / ETUNIMI.SUKUNIMI@JKMM.FI



20.3.2020

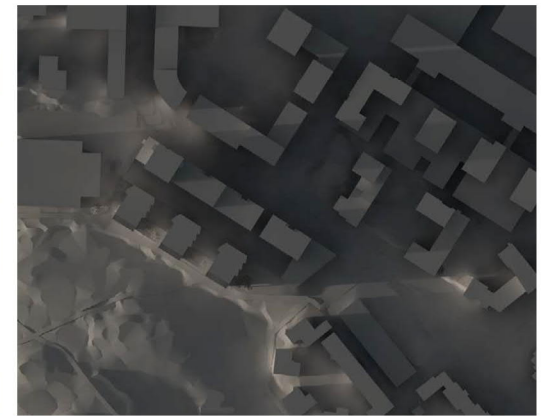
9.00



12.00



15.00



18.00



20.6.2020

9.00



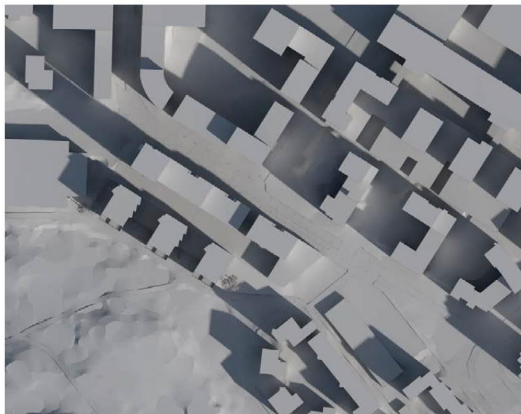
12.00



15.00



18.00



22.9.2020

9.00



12.00



15.00



18.00

JKMM RADIOKATU 20

VARJOTUTKIELMA

KAAVAKEHITYS 1:1

23.1.2020