

RAKENNUSOIKEUSLASKELMA:

SALLITTU RAKENNUSOIKEUS 7330 + 500ma kem²

KERROSALA	
KÄYTETTY KERROSALA	7795 kem ²
ULLAKKO LISÄRAKENTAMINEN	81 kem ²
(1,60m huonekorkeutta ylittävä osuus)	
YHTEENSÄ	7876 kem ²

RAKENNUSOIKEUTTA YLITTYY 46 kem²

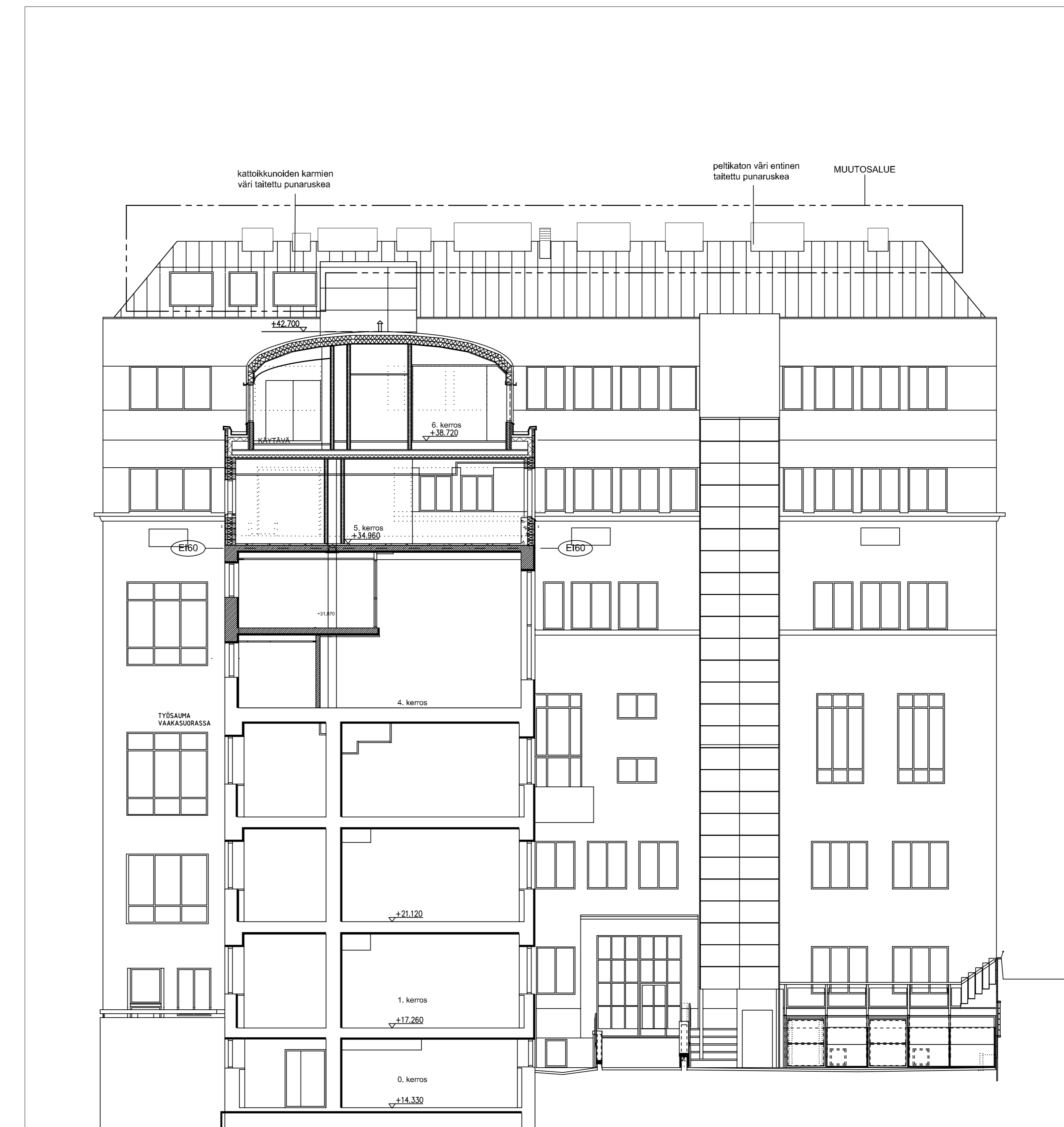
PALOLUOKKA P1

Ullakon työtilat liitetään koneelliseen ilmastointiin

K.oso/Kylä	Korttel/Tila	Tontti/Rento	Viranomaisen arkistointimerkintä varten
01	23	45	
Rakennustoimenpide	Piirustustyyppi	Juoks.no	
MUUTOSTYÖ	PÄÄPIIRUSTUS	NRO	
DSH Deutsche Schule Helsinki	ASEMAPIIRROS	1:500	
Malminkatu 14, 00100 Helsinki	Suunnittelija ja piirustuksen numero	Muutos	
ARKKITEHDIT VON BOEHM - RENELL OY Kapteeninkatu 16 A 2, 00140 Helsinki toimisto@arkkboehm.fi	09 - 170 787 www.arkkboehm.fi	ARK 001	
14.11.2019	Aarne von Boehm arkkitekti SAFA	Tiedote	



JULKISIVU MALMINKATU



JULKISIVU PIHA

Tasokoordinaatio / Plankoordinaatistystem:
ETRS-GK25
 Korkeusjärjestelmä / Höjdsystem:
NZ000

Kuva/tyyppi	Kuva/tyyppi	Tuote/tyyppi	Ohjeellinen valmistusnumero	Ohjeellinen valmistusnumero
21	23	45		
MUUTOSTYÖ	PÄÄPIIRUSTUS			NRO
DSH Deutsche Schule Helsinki	JULKISIVUT			1:100
ARKKITEHDIT VON BOEHM - RENELL OY Kasperienväylä 14 A 2, 00100 Helsinki www.arkkitehdit.fi	Tuotteen ja palvelun nimi ARK 008			Muoto
29.01.2020	Arvio on Suomeksi arkki@arkki.fi			Tekijä



NYKYTILANNE ILMAKUVAOTE KARTTAPAIKASTA

30

HARJAN NOSTO MALLINNETTU ILMAKUVAN PÄÄLLE
KATUPUOLEINEN LAPE SIISTITTY
IV-LAITTEET SIJOITETTU RIHAPUOLEISELLE LAPPELLE
VAIN SAVUNPOISTOLUUKKU JÄISI KATUPUOLELLE

UUDET IKKUNAT



KATUNÄKYMÄ NYKYTILANNE KAMPINTORI



KATUNÄKYMÄÄN KATTOKOROTUS MALLINETTU

