

PALOLUOKKA P1
PALOVAARALLISUUSLUOKKA 1
SUOJAUSTASO 1
Savunpoistojen laukaisu kerrostasolta manuaalisesti
Rakennus varustetaan palovarotinjärjestelmällä
Ilmanvaihdossa noudatetaan E7 määritelmiä

Korkeusjärjestelmä N2000

ASEMPIIRROS 1:500

14481
3
5500
Rakennuskoikeus kerrosalanelmetreinä.
Rakennuksen julkisivupinnan ja vesikaton leikkaukshöjden ylin korkeusasema.
Rakennusala.
Suojeltava rakennus. Rakennusta ei saa rakennustaloudellisesti ja kulttuurihistoriallisesti arvokkaan purkaa eikä siinä saa suorittaa sellaisia muutoksia tai lisärakennuksia, jotka turmelevat julkisivujen tai vesikaton kulttuurihistoriallista tai rakennustaloudellista arvoa tai tyylilyä. Mikäli rakennuksessa on aikaisemmin suoritettu läällisiä toimenpiteitä on rakennus korjaus- ja muutostöiden yhteydessä pyrittävä korjaamaan rakennuksen tyylin hyvin soveltuvalla tavalla.
Kvartersnummer.
Tontinnumero.
Byggnadsrätt i kvadratmeter våningsyta.
Högsta höjden för skäringspunkt mellan fasad och valtenak.
Byggnadsyta.
Byggnad som bör skyddas. På grund av byggnadens arkitektoniska och kulturhistoriska värde får byggnaden ej rivas, och där får ej heller utföras sådana ändrings- eller tillbyggnadsarbeten som förstör fasadernas eller ytterläkets kulturhistoriska eller arkitektoniska värde eller stil. Iall sådana åtgärder tidigare vidtagna i byggnaden skall man i samband med tillbyggnads- eller ändringsarbeten sträva till att byggnaden iständsälls på sådant sätt som väl anpassar sig till byggnadens stil.
Byggnad som bör skyddas. Byggnadsrätt för byggnad som är värdefull för stadsbilden. Byggnad eller del därav på denna del av toten får ej rivas utan tvingsnede skal ej heller för sådana tillbyggnads- eller ändringsarbeten utföras som förstör gatufasadernas stil eller vattenakels grundform. Iall sådana åtgärder tidigare vidtagna i byggnaden skall man i samband med tillbyggnads- eller ändringsarbeten sträva till att byggnaden iständsälls på sådant sätt som väl anpassar sig till byggnadens stil.
Saadaan puolet autopaikoista sijoittaa pysäköintialueella kahta liikuntavainnaisilla varattua autopaikkaa.
Saadaan osittain maanpinnan alapuolella olevan kellaritilan sijoittaa päiväntalolla valaistava tyhuonelle.
AK-korttelialueella:
Autopaikkoja ei saa sijoittaa pihamaalla luukuonittamalla kahta liikuntavainnaisilla varattua autopaikkaa.
Pihakanteen ei saa lehdä aukkoja eikä pysäköintilhojen postiltoimaa saa johtaa pihamaalla.
KASVILLISUUS
SÄILYTTÄVÄ LEHTIPUU
SÄILYTTÄVÄ HAVUPUU
POISTETTAVA PUU

- Leikki- ja oieskelualueeksi varattu alueen osa.
- Istuteltava alueen osa, jossa tulee olla puuta tai pensaita.
- Istuteltava alueen osa.
- Tontin osa, jonka kauffa saadaan järjestää ajo myös laisella tontilla olevaan maanalaiseen pysäköintialueeseen.
- Kuluu alueen rajan osa, jonka kohdalla ei saa järjestää ajoneuvoliikennää.

För lek och utestivelse reserverad del av område.
Del av område som bör planteras med träd eller buskar.
Del av område som bör planteras.
Del av tomt via vilken genomfart till underjordisk parkeringsanläggning även på annan tomt får anordnas.
Del av galuområdes gräns där utfart är förbjuden.
Bilplatser bör reserveras på tomtens:
1 bp/250 m² vy bostäder
1 bp/250 m² vy social verksamhet, hälsövärd.
På YS-kvartersområde:
För hållfen av bilplatserna placeras på parkeringsplatser på tomtens. På samma parkeringsplats får placeras högst 15 bilplatser.
För i delvis under markytan beläget källarutrymme placeras arbetsrum belysta med dagsljus.
På AK-kvartersområde:
För fransellt två bilplatser reserverade för rörelsehandmade inga bilplatser placeras på gårdsplanen.
I gårdsplanens däck får inte göras öppningar och parkeringsutrymmens evakueringsstufi får inte ledas ut på gårdsplan.

Pääsisääkäynnin yhteyteen on osoitettu yksi liikuntaesteiselle varattu autopaikka.

RAKENNUSOIKEUSLASKELMA
tontin rakennusoikeus 65 500 kem²
käytetty rakennusoikeus 55 870 kem²
rakennetaan 3 423 kem²
käyttämättä jää 6 207 kem²

KERROS	yhteensä
1. KERROS	1 457,6
2. KERROS	1 070,9
3. KERROS	1 048,3
yht.	3 577 kem²

KERROSALAT, VÄHENNETYT	yhteensä
1. KERROS	1 407,2
2. KERROS	1 015,2
3. KERROS	1 000,1
yht.	3 423 kem²

HELSINKI
14. kaupunginosa, Taka-Töölö
Korttelit 14481
Asemakaavan muutos
1: 1000

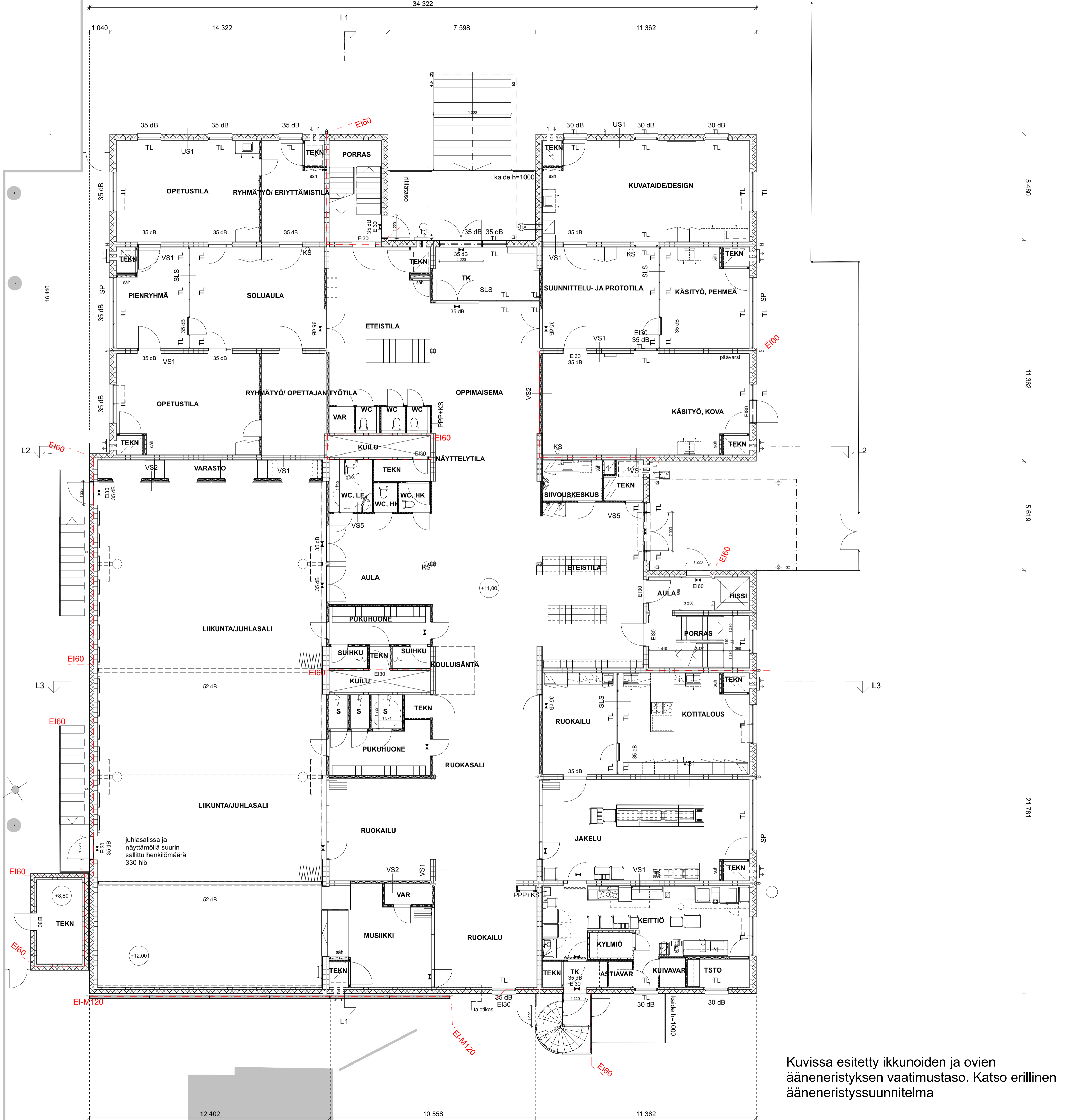
HELSINGFORS
14 stadsdelen, Bortre Töölö
Kvarter 14481
Stadsplaneändring
1: 1000

- AK** Asuinkerrostalon korttelialue.
- YS** Sosiaalitoiminta ja terveydenhuollon palvelu- rakennusten korttelialue.
- Alueelle saa sijoittaa toimintaan liittyviä asuntaloja.
- 2 m sen kaava-alueen ulkopuolella oleva viiva, jota vahvistaminen koskee.
- Korttelin, korttelin osan ja alueen raja.
- Eri kaavamääräysten alaisten alueen osien välinen raja.
- Ohjeellinen eri kaavamääräysten alaisten alueen osien välinen raja.
- Ohjeellinen tontin raja.
- Risti merkinän päällä osoittaa merkinnän poistamista.

- STADSPLANEBETEKNINGAR OCH -BESTÄMMLER
- Kvartersområde för flervåningshus.
- På området får placeras bostads- och serviceutrymmen för äldre.
- Kvartersområde för byggnader för social verksamhet och hälsövärd.
- På området får placeras bostäder i anslutning till verksamheten.
- Linje 2 m utanför del planområde som fastställs i gäll.
- Kvarters-, kvartersdels- och områdesgräns.
- Bestämmlsegräns.
- Riktigvande bestämlsegräns.
- Riktigvande tomtgräns.
- Kryss på beteckning anger att beteckningen slöpas.

- 14481** Korttelin numero.
- 3** Tontin numero.
- 5500** Rakennusoikeus kerrosalanelmetreinä.
- Rakennuksen julkisivupinnan ja vesikaton leikkaukshöjden ylin korkeusasema.
- Rakennusala.
- Suojeltava rakennus. Rakennusta ei saa rakennustaloudellisesti ja kulttuurihistoriallisesti arvokkaan purkaa eikä siinä saa suorittaa sellaisia muutoksia tai lisärakennuksia, jotka turmelevat julkisivujen tai vesikaton kulttuurihistoriallista tai rakennustaloudellista arvoa tai tyylilyä. Mikäli rakennuksessa on aikaisemmin suoritettu läällisiä toimenpiteitä on rakennus korjaus- ja muutostöiden yhteydessä pyrittävä korjaamaan rakennuksen tyylin hyvin soveltuvalla tavalla.
- Suojeltava rakennus. Rakennusala, jolla sijaitsee kaupunkikulttuurin säilyttämisen kannalta arvokas rakennus. Rakennusta tai sen osaa ei saa ilman pakottavaa syytä purkaa eikä siinä saa suorittaa sellaisia lisärakennuksia ja muutoksia, jotka turmelevat kaluukisivujen tyylilyä tai kadunpuoleisen vesikaton perusmuotoa. Mikäli rakennuksessa on aikaisemmin suoritettu läällisiä toimenpiteitä on rakennus lisärakennus- ja muutostöiden yhteydessä pyrittävä korjaamaan rakennuksen tyylin hyvin soveltuvalla tavalla.
- Maanalaisten tila, johon saadaan sijoittaa terveydenhuollon rakennusten huolto- ja väestösuojelu- ja varustelutiloja sekä autojen säilyttiloja.
- Maanalaisten tila väestösuojelu varten. Maanalaisten tilaan saa sijoittaa myös pykälän 11 aliosaa, huoltoilokkeinevilyä sekä yhdyskuntalaitosten huollon johdilloja. Tyhuoneita varten saa varata tilaa enintään 50 kem².
- Merkintä osoittaa rakennusalan sivun, jonka puoleisten rakennusten ulkosien seinä- ja ikkunoiden ja muiden rakenteiden äänenestävyyden liikennemuuta vastaan asuin-, poliisija tyhuoneissa on oltava vähintään 35 dB(A).

Kvartersnummer.
Tontinnumero.
Byggnadsrätt i kvadratmeter våningsyta.
Högsta höjden för skäringspunkt mellan fasad och valtenak.
Byggnadsyta.
Byggnad som bör skyddas. På grund av byggnadens arkitektoniska och kulturhistoriska värde får byggnaden ej rivas, och där får ej heller utföras sådana ändrings- eller tillbyggnadsarbeten som förstör fasadernas eller ytterläkets kulturhistoriska eller arkitektoniska värde eller stil. Iall sådana åtgärder tidigare vidtagna i byggnaden skall man i samband med tillbyggnads- eller ändringsarbeten sträva till att byggnaden iständsälls på sådant sätt som väl anpassar sig till byggnadens stil.
Byggnad som bör skyddas. Byggnadsrätt för byggnad som är värdefull för stadsbilden. Byggnad eller del därav på denna del av toten får ej rivas utan tvingsnede skal ej heller för sådana tillbyggnads- eller ändringsarbeten utföras som förstör gatufasadernas stil eller vattenakels grundform. Iall sådana åtgärder tidigare vidtagna i byggnaden skall man i samband med tillbyggnads- eller ändringsarbeten sträva till att byggnaden iständsälls på sådant sätt som väl anpassar sig till byggnadens stil.
Saadaan puolet autopaikoista sijoittaa pysäköintialueella kahta liikuntavainnaisilla varattua autopaikkaa.
Saadaan osittain maanpinnan alapuolella olevan kellaritilan sijoittaa päiväntalolla valaistava tyhuonelle.
AK-korttelialueella:
Autopaikkoja ei saa sijoittaa pihamaalla luukuonittamalla kahta liikuntavainnaisilla varattua autopaikkaa.
Pihakanteen ei saa lehdä aukkoja eikä pysäköintilhojen postiltoimaa saa johtaa pihamaalla.
KASVILLISUUS
SÄILYTTÄVÄ LEHTIPUU
SÄILYTTÄVÄ HAVUPUU
POISTETTAVA PUU

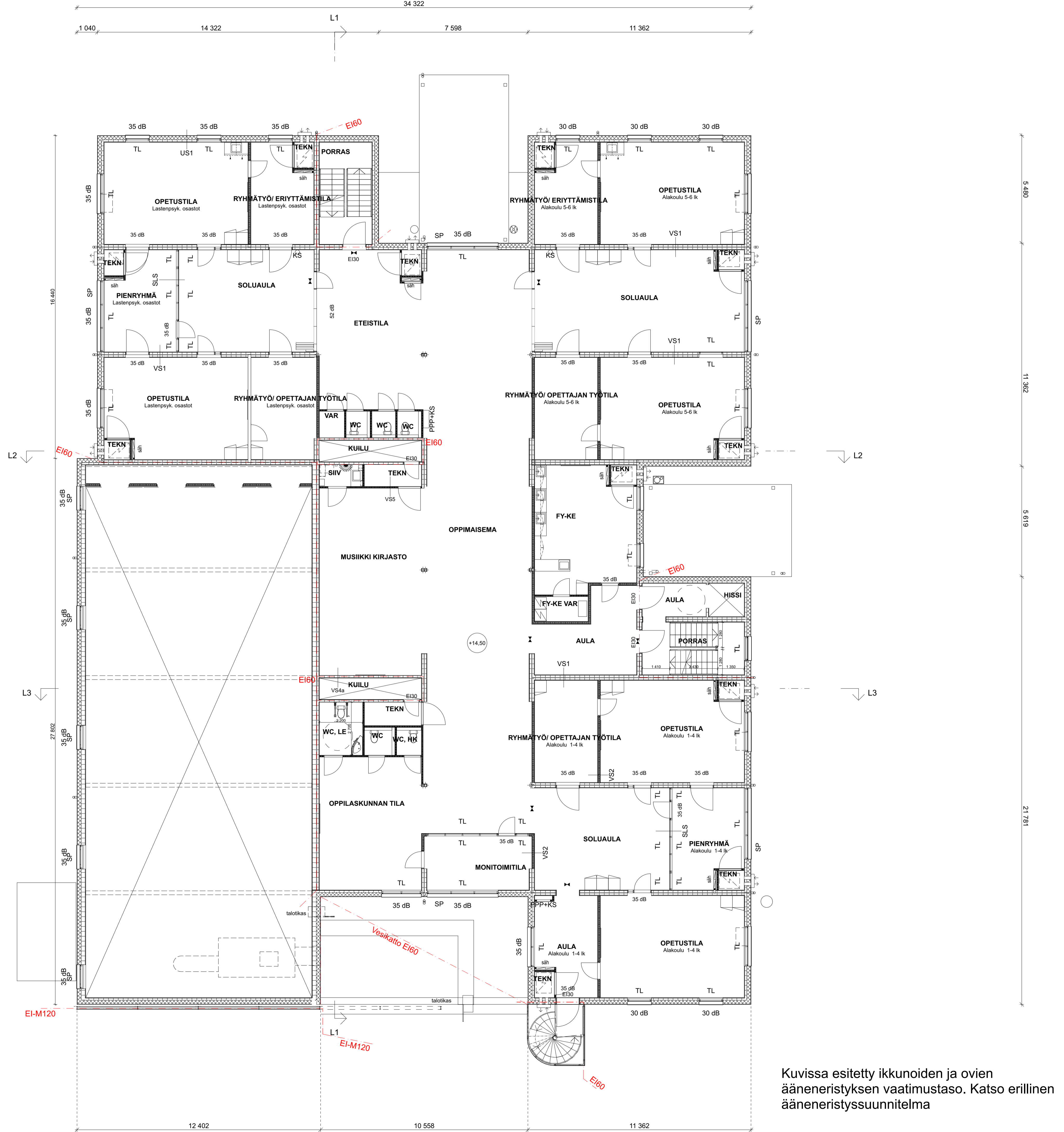


Korkeusjärjestelmä N2000

PALOLUOKKA P1
PALOVAARALLISUUSLUOKKA 1
SUOJAUSTASO 1
 Savunpoistojen laukaisu kerrostasolta manuaalisesti
 Rakennus varustetaan palovaroitinjärjestelmällä
 Ilmanvaihdoissa noudatetaan E7 määritelmiä

Kuvissa esitetty ikkunoiden ja ovien
 ääneneristykseen vaatimustaso. Katso erillinen
 ääneneristysuunnitelma

K.O.S.A. Taka-Töölö 091-014-0481	KORTTELITILA 14481	TONTTINRO 36	VIRANOMAISTEN MERKINTÖJÄ	
RAKENNUSLOMA UUDISRAKENNUS	PIIRUSTUSLAJI PÄÄPIIRUSTUS	PIIRUSTUKSEN SISÄLTÖ	MIITTAUKAAN	JUOKS. No 2/9
RAKENNUSKOHTAEN NIMI JA OSOITE Sophie Mannerheimin koulu Sibeliuskatu 16 00260 Helsinki	PIIRUSTUKSEN NUMERO POHJAPIIRUSTUS 1.krs			1:100
AW ² architecture workshop	HEITALAHENRANTA 17 B 00100 HELSINKI Puh. (010) 837 2700 / FAX (010) 837 2701 MATTI ANTTLA, KYÖSTI MENLA	SUUNN. ALA PIIRUSTUKSEN NUMERO ARK 02	MIUTOS	
Pertti Pääsky, arkk. SAFA	PVM 5.7.2018	TIEDOSTO LUPA SOPHIE.pln		

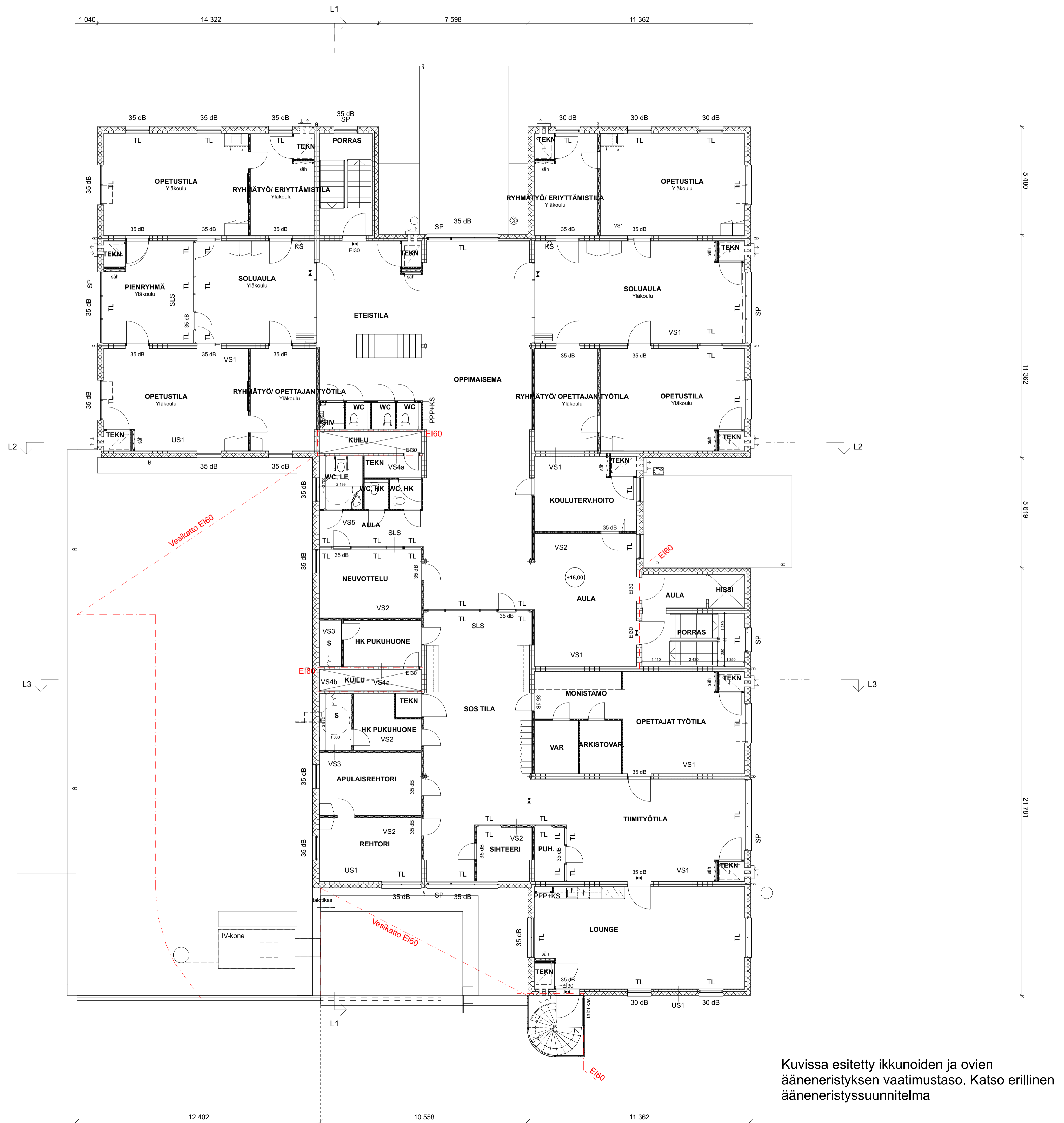


Korkeusjärjestelmä N2000

PALOLUOKKA P1
PALOVAARALLISUUSLUOKKA 1
SUOJAUSTASO 1
 Savunpoistojen laukaisu kerrostasolta manuaalisesti
 Rakennus varustetaan palovaroitinjärjestelmällä
 Ilmanvaihdoissa noudatetaan E7 määritelmiä

Kuvissa esitetty ikkunoiden ja ovien
 ääneneristykseen vaatimustaso. Katso erillinen
 ääneneristysuunnitelma

K.O.S.A. Taka-Töölö 091-014-0481	KORTTELITILA 14481	TONTTI/No 36	VIRANOMAISTEN MERKINTÖJÄ	
RAKENNUSLOMITTEIDEN UUDISRAKENNUS	PIIRUSTUSLAJI PÄÄPIIRUSTUS	JUOKS. No 3/9		
RAKENNUSKOHTIEN NIMI JA OSOITE Sophie Mannerheimin koulu Sibeliuksenkatu 16 00260 Helsinki	PIIRUSTUKSEN SISÄLTÖ POHJAPIIRUSTUS 2.krs	MITTAKAAVA		
				1:100
AW² architecture workshop	A W ² A R K K I T E H D I T HETALAHENRANTA 17 B 00100 HELSINKI PUH. (010) 837 2700 / FAX (010) 837 2701 MATTI ANTTILA, KYÖSTI MENILA	SUUNN. ALA PIIRUSTUKSEN NUMERO	MIUTOS	
Pertti Pääsky, arkk. SAFA	PVM 5.7.2018	TIEDOSTO LUPA SOPHIE.pln		



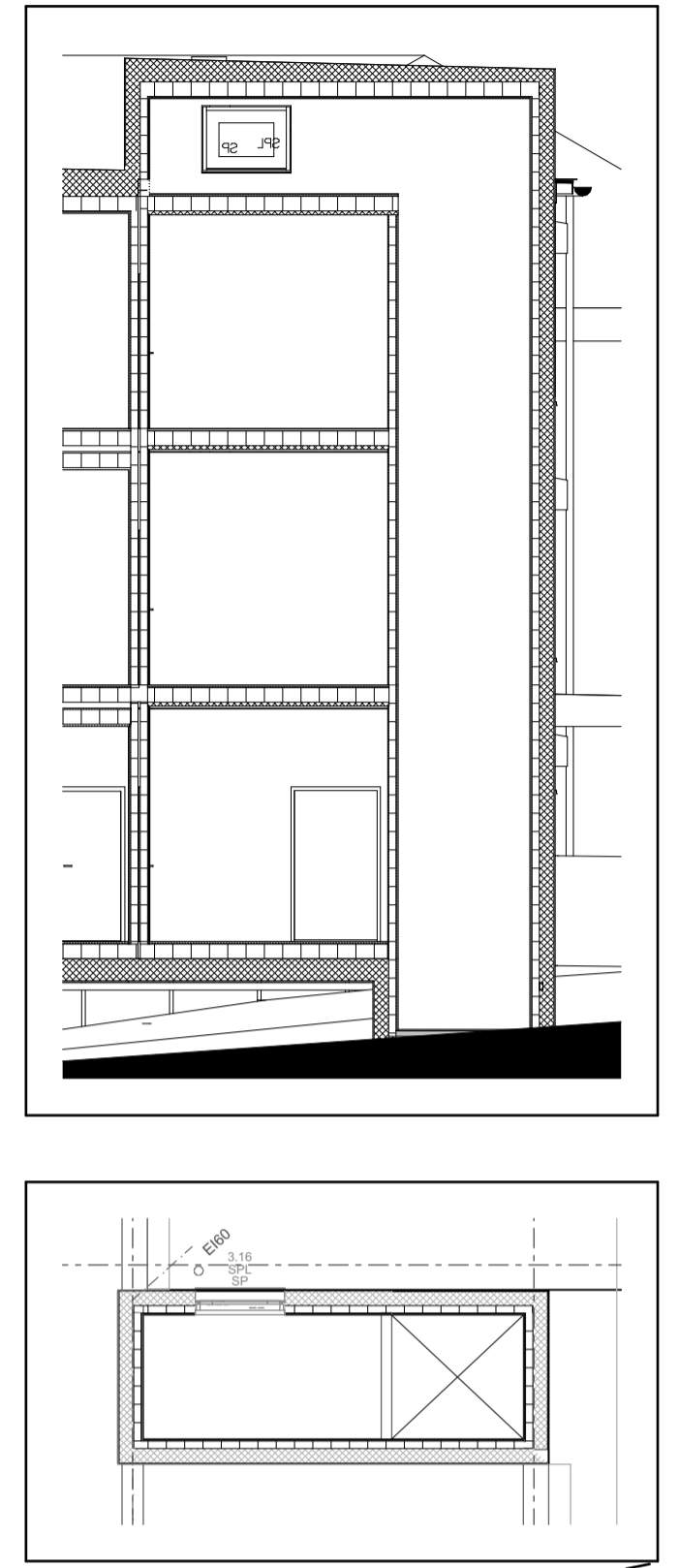
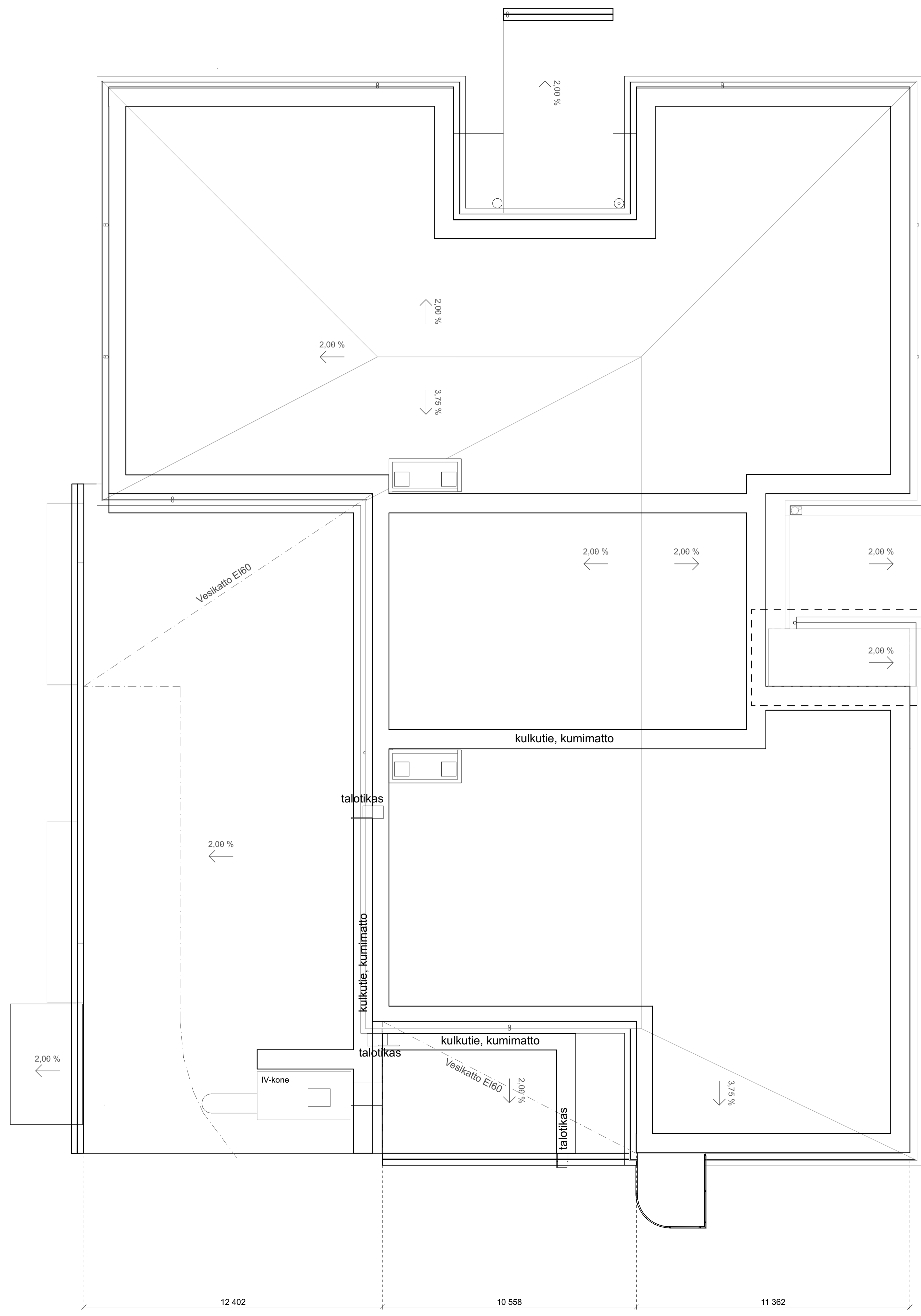
Korkeusjärjestelmä N2000

PALOLUOKKA P1
PALOVAARALLISUUSLUOKKA 1
SUOJAUSTASO 1
 Savunpoistojen laukaisu kerrostasolta manuaalisesti
 Rakennus varustetaan palovaroitinjärjestelmällä
 Ilmanvaihdoissa noudatetaan E7 määritelmiä

Kuvissa esitetty ikkunoiden ja ovien
 ääneneristykseen vaatimustaso. Katso erillinen
 ääneneristysuunnitelma

K.O.S.A. Taka-Töölö 091-014-0481	KORTTELITILA 14481	TONTTINRO 36	VIRANOMAISTEN MERKINTÖJÄ	JUOKS. No 4/9
RAKENNUSLOHJAN UUDISRAKENNUS	PIIRUSTUSLAJI PÄÄPIIRUSTUS	PIIRUSTUKSEN SISÄLTÖ	MITTAKAAVA	
RAKENNUSKOHTIEN NIMI JA OSOITE Sophie Mannerheimin koulu Sibeliuskatu 16 00260 Helsinki			POHJAPIIRUSTUS 3.krs	
AW ² ARCHITECTURE WORKSHOP		SUUNN. ALA HETALAHENRANTA 17 B 00100 HELSINKI PUH. (010) 837 2700 / FAX (010) 837 2701 MATTI ANTTILA, KYÖSTI MENILA	PIIRUSTUKSEN NUMERO ARK 04	MUUTOS
Petti Pääsky, arkk. SAFA		PVM 5.7.2018	TIEDOSTO LUPA SOPHIE.pln	

1 040 14 322 7 598 11 362 34 322

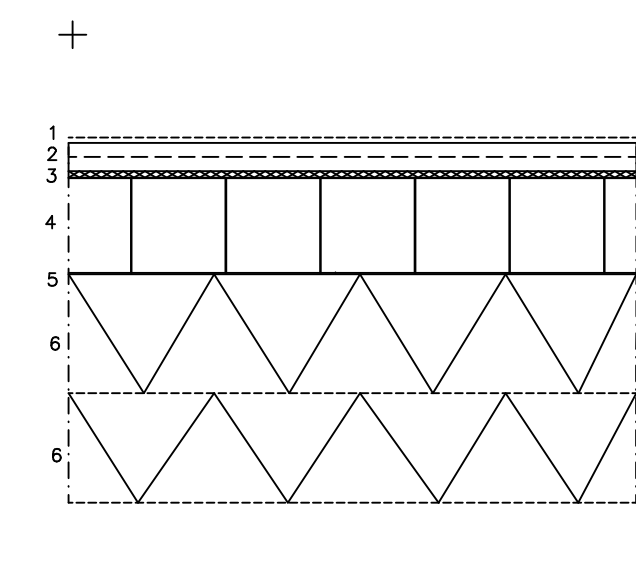


Korkeusjärjestelmä N2000

PALOLUOKKA P1
PALOVAARALLISUUSLUOKKA 1
SUOJAUSTASO 1
 Savunpoistojen laukaisu kerrostasolta manuaalisesti
 Rakennus varustetaan palovaroitinjärjestelmällä
 Ilmanvaihdoissa noudatetaan E7 määritelmiä

K.O.S.A. Taka-Töölö 091-014-0481	KORTTELI/ITALA 14481	TONTTI/RN:o 36	VIRANOMAISTEN MERKINTÖJÄ	JUOKS. N:o 5/9
RAKENNUSTOIMENPIDE UUDISRAKENNUS	PIIRUSTUSLAJI PÄÄPIIRUSTUS	PIIRUSTUKSEN SISÄLTÖ	MITTAKAAVA	1:100
RAKENNUSKOHTIEN NIMI JA OSOITE Sophie Mannerheimin koulu Sibeliuksenkatu 16 00260 Helsinki	PIIRUSTUKSEN NUMERO ARK 05	MUUTOS		
AW ² A W ² - A R K K I T E H D I T arohitsiure workshop HEITALAHDENRANTA 17 B 00180 HELSINKI PUH. (010) 837 2700 / FAX (010) 837 2701 MATTI AMTILA, KYÖSTI MENELA		SUUNN. ALA PIIRUSTUKSEN NUMERO	TIEDOSTO LUPA SOPHIE.pln	
Pertti Pääsky, arkkil. SAFA		PVM 5.7.2018		

AP1

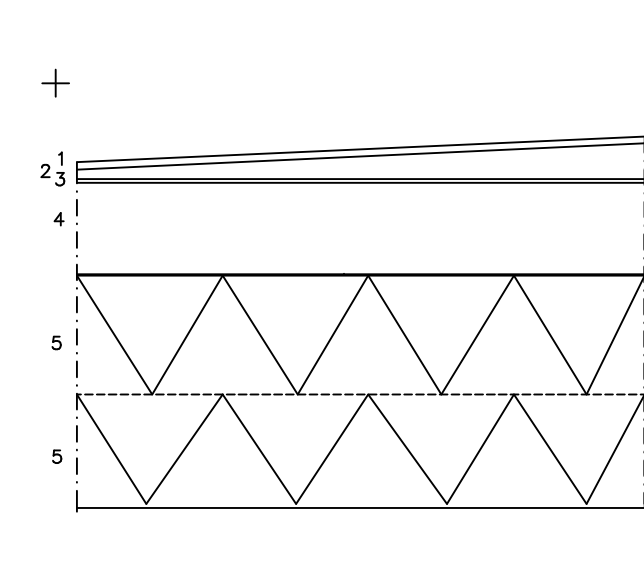


- 1 Vinyylilattia
- 2 Lattialäpvy - 2x 12,5mm = 25mm
- 3 Liimamassa
- 4 Fixcel teräskennoelementti 200 mm
- 5 Liimamassa
- 6 EPS eriste S100 300mm

U-arvo: 0,09 W/m²

Paloluokka: R60

AP2

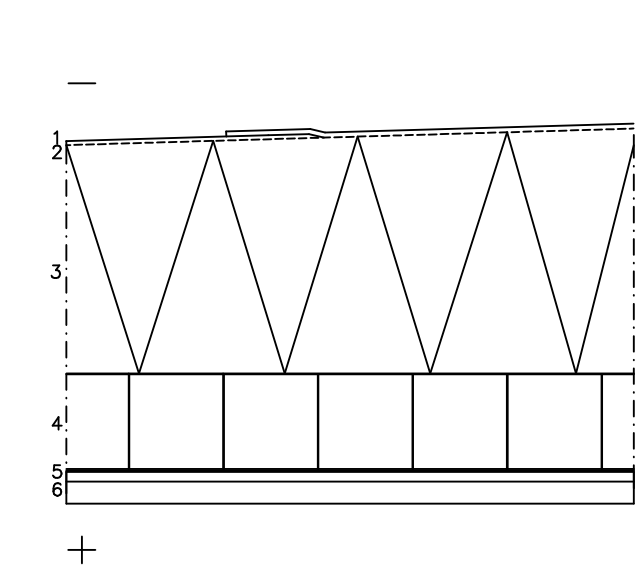


- 1 Märkätilan pinnoite
- 2 Varmennettu vedeneristysjärjestelmä
- 3 Märkätilelevy, kaato 1:100, kaivon ympärillä 1:50
- 4 Fixcel teräskennoelementti 150 mm
- 5 EPS Eriste 300mm S100

U-arvo: 0,09 W/m²

Paloluokka: R 60

YP1

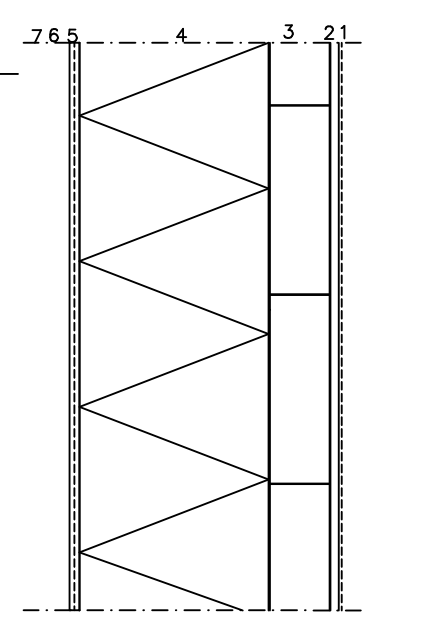


- 1 Protan SE / FP 3 mm
- 2 Suodatinkangas
- 3 EPS S100 + kaadot 163mm - 438mm 1:40
- 4 Fixcel teräskennoelementti 200 mm
- 5 Liimamassa
- 6 2 x Palonsuojakipsilevy 2x15mm

U-arvo: 0,09 W/m²

Paloluokka: R 60

US1



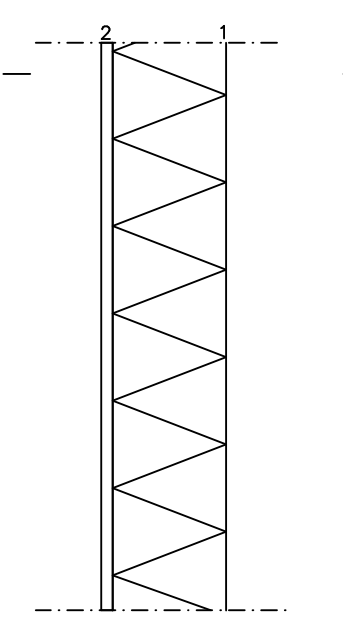
- 1 Tasoitus yllä ja 2x maali Ark. sävyyn
- 2 2x Palonsuojakipsilevy 15,5mm
- 3 Fixcel teräskennoelementti 100mm
- 4 EPS S100 200mm
- 5 Ohutrappaus + lasikuituverkko - EPS yhteensopiva Diessner ohutrappausjärjestelmä

Ilmääneneristysluku: Rw > 44dB

Paloluokka: REI 60, EI 15 eristerappauksella

JULKISIVUN SUOJAVERHOUS B-S2, d0

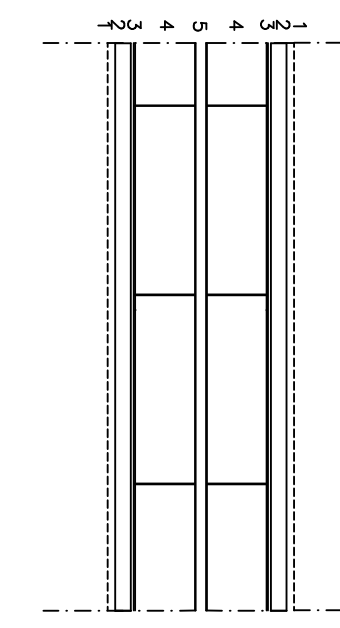
US2



- 1 Paroc-elementti 150mm
- 2 Julkisivulevy 15mm

Paloluokka: EI-M120

VS1

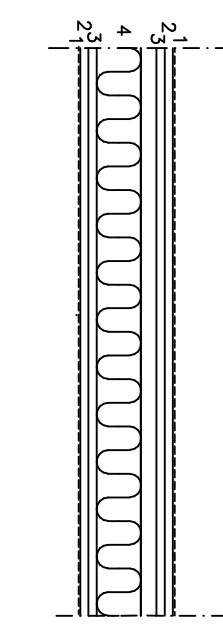


- 1 Tasoitus yllä ja 2x maali Ark. sävyyn
- 2 2x Palonsuojakipsilevy 15mm
- 3 Fixcel teräskennoelementti 100mm
- 4 Ilmarako 20 mm

Ilmääneneristysluku: Rw > 52dB

Paloluokka: REI60

VS2



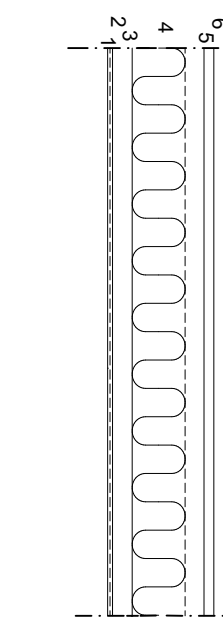
- 1 Tasoitus yllä ja 2x maali Ark. sävyyn
- 2 Kipsilevy EK 13mm
- 3 Kipsilevy N 13mm
- 4 Teräsranka 95mm + eriste 70mm (20mm ilmarako) Kalusteiden kohdalla vahvistus

Paloluokka: EI30

Ilmääneneristysluku Rw > 52dB

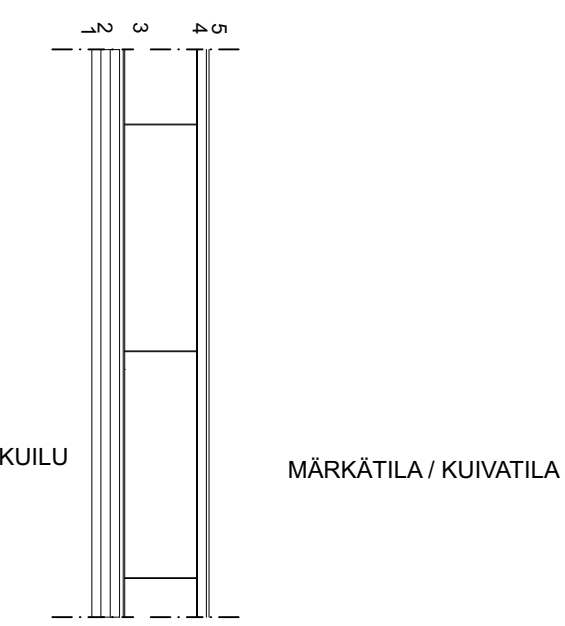
Ovissa ilmääneneristysluku Rw > 42dB

VS3



- 1 Laatta + kiinnityslaasti
- 2 Varmennettu vedeneristysjärjestelmä
- 3 Märkätilan levy 20mm
- 4 Teräsranka 95mm + eriste 70mm (20mm ilmarako) Kalusteiden kohdalla vahvistus
- 5 Kipsilevy N 13mm
- 6 Kipsilevy EK 13mm
- 7 Tasoitus ja maalaus

VS4



4a KUIVA TILA

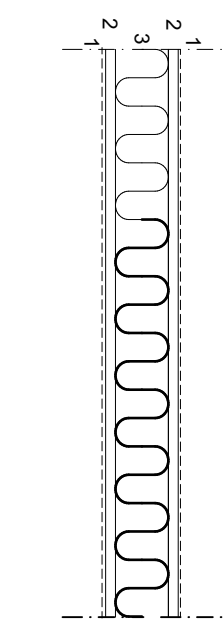
- 1 Tasoitus
- 2 2x Palonsuojakipsilevy 2x15mm
- 3 Fixcel teräskennoelementti 100mm
- 4 Kipsilevy EK 13mm
- 5 Tasoitus yllä ja 2x maali Ark. sävyyn

4b MÄRKÄTILA

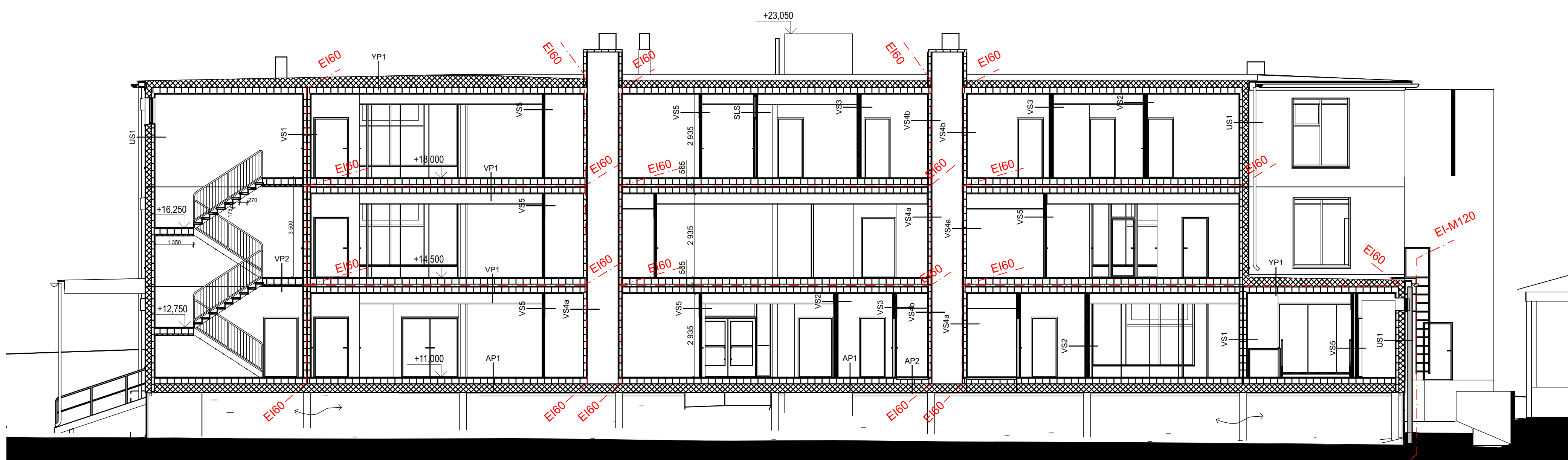
- Kipsilevyn jälkeen:
- 6 Tulppalevy 20mm
 - 7 Varmennettu vedeneristysjärjestelmä
 - 8 Laatta + kiinnityslaasti

Paloluokka: REI60

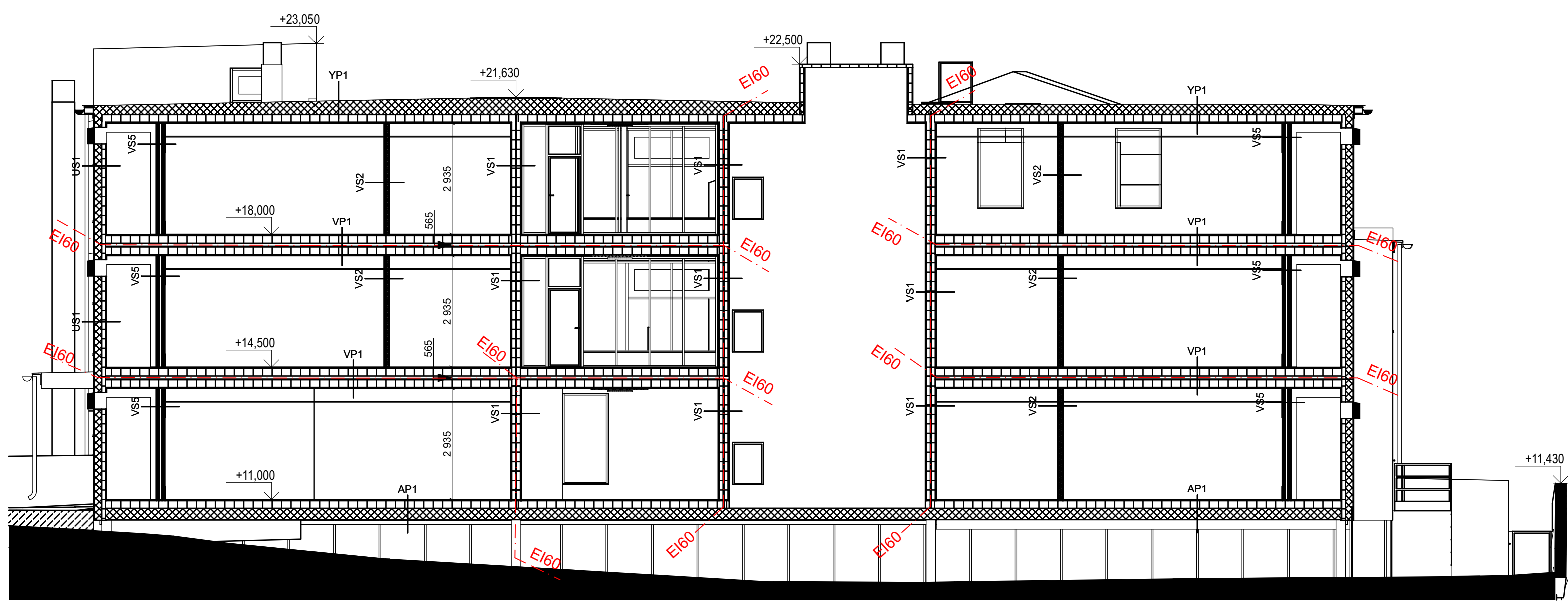
VS5



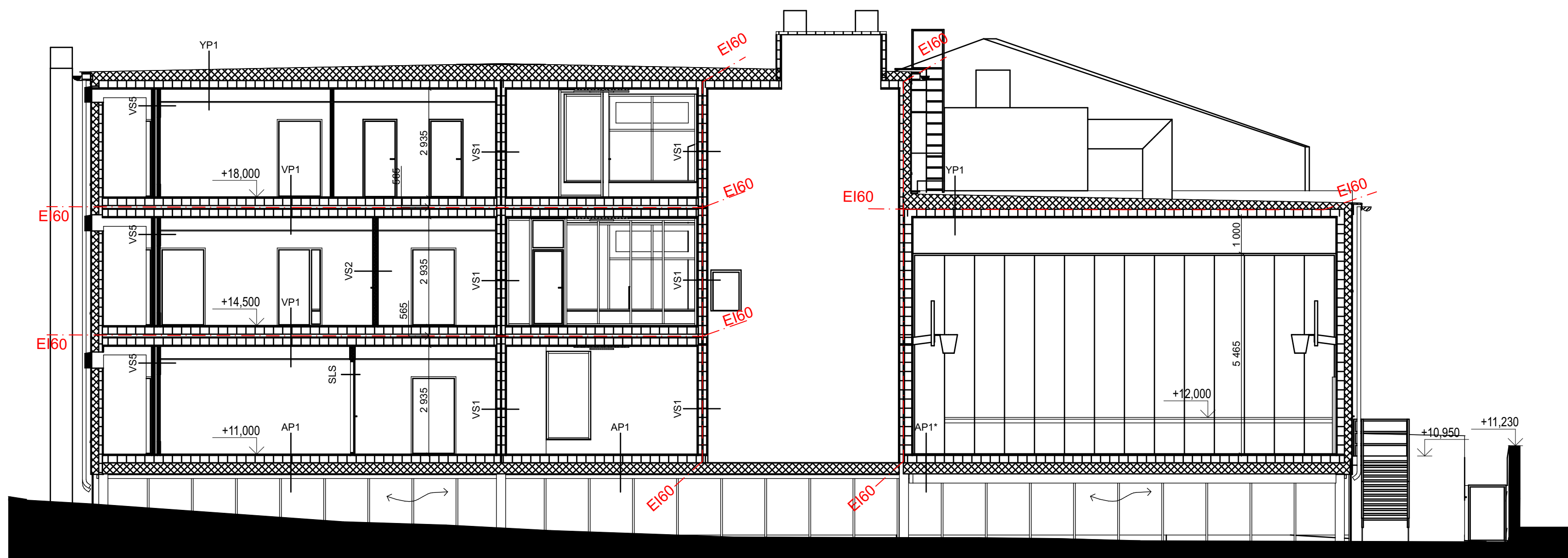
- 1 Tasoitus yllä ja 2x maali Ark. sävyyn
- 2 Kipsilevy EK 13mm
- 3 Teräsranka 66mm + eriste 70mm Kalusteiden kohdalla vahvistus



Leikkaus L1



Leikkaus L2

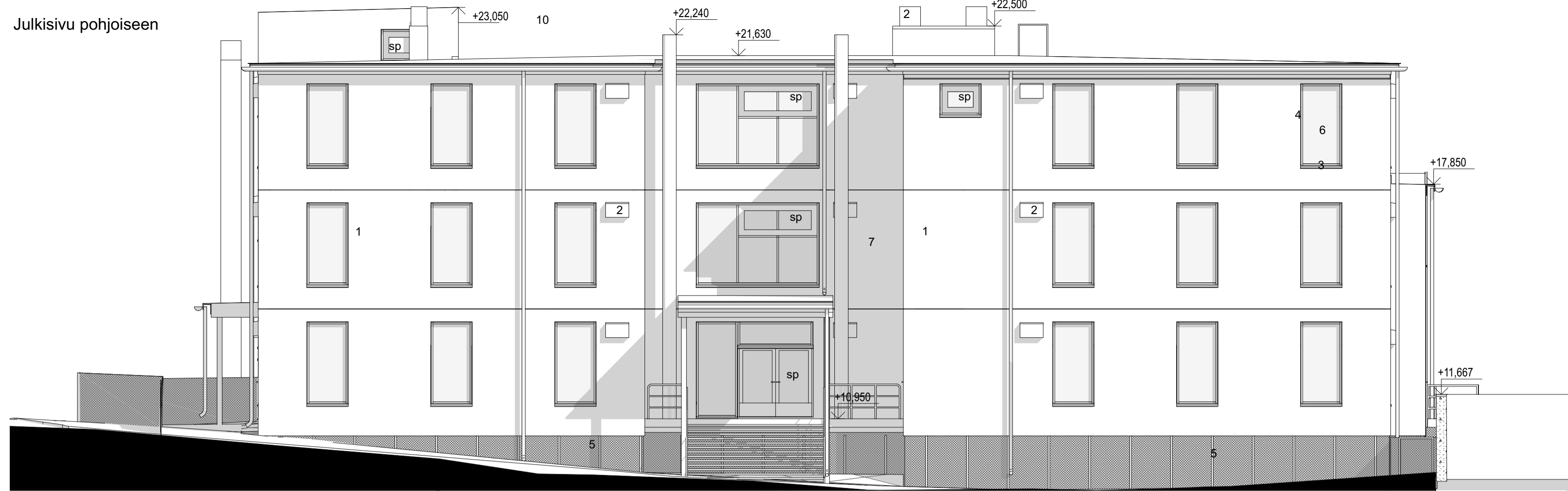


Leikkaus L3

Korkeusjärjestelmä N2000

**PALOLUOKKA P1
PALOVAARALLISUUSLUOKKA 1
SUOJAUSTASO 1**
Savunpoistojen laukaisu kerrostasolta manuaalisesti Rakennus varustetaan palovaroitinjärjestelmällä Ilmanvaihdossa noudatetaan E7 määritelmiä

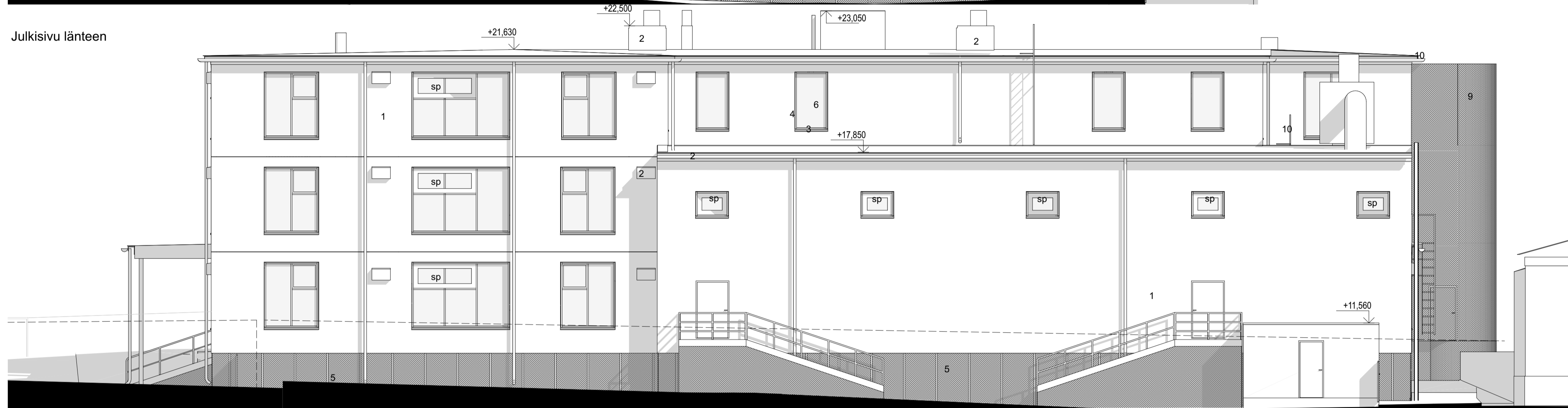
Julkisivu pohjoiseen



JULKISIVUMATERIAALIT

- 1 OHUTRAPPAUS, harmaa valkoinen Q854
- 2 PVF2-pinnoitettu teräsohutelevy, valkoinen
- 3 PVF2-pinnoitettu teräsohutelevy, musta
- 4 ALUMIINI, maalattu, musta RAL 9005
- 5 METALLIVERKKO, perforoitu
- 6 LASI, kirkas, turvalasi
- 7 OHUTRAPPAUS, Punainen, Q300
- 8 OHUTRAPPAUS, Vihreä, Q549
- 9 TERÄS, sinkitty
- 10 TERÄS, maalattu, RAL 9005

Julkisivu länteen



Korkeusjärjestelmä N2000

PALOLUOKKA P1
PALOVAARALLISUUSLUOKKA 1
SUOJAUSTASO 1
 Savunpoistojen laukaisu kerrostasolta manuaalisesti
 Rakennus varustetaan palovarointijärjestelmällä
 Ilmanvaihdoissa noudatetaan E7 määritelmiä

Julkisivu etelään



Julkisivu itään



K.O.S.A. Taka-Töölö 091-014-0481	KORTTELITILA 14481	TONTTI/IRNo 36	VIRANOMAISTEN MERKINTÖJÄ
RAKENNUSLOMPEIDEN UUDISRAKENNUS	PIIRUSTUSLAIJI PÄÄPIIRUSTUS	JUOKS. No 7/9	MITTAKAAVA
RAKENNUSKOHTIEN NIMI JA OSOITE Sophie Mannerheimin koulu Sibeliuksenkatu 16 00260 Helsinki	PIIRUSTUKSEN SISÄLTÖ JULKISIVUT	1:100	MUUTOS
AW² architectural workshop MATTI AMTILA, KYÖSTI MENLÄ	SUUNN. ALA PIIRUSTUKSEN NUMERO ARK 07	PVM 5.7.2018	TIEDOSTO LUPA SOPHIE.pln
Pertti Pääsky, arkkitt. SAFA		Korkeusjärjestelmä: N2000	

Julkisivu pohjoiseen



JULKISIVUMATERIAALIT

- 1 OHUTRAPPAUS, harmaa valkoinen Q854
- 2 PVF2-pinnoitettu teräsohutelevy, valkoinen
- 3 PVF2-pinnoitettu teräsohutelevy, musta
- 4 ALUMIINI, maalattu, musta RAL 9005
- 5 METALLIVERKKO, perforoitu
- 6 LASI, kirkas, turvalasi
- 7 OHUTRAPPAUS, Punainen, Q300
- 8 OHUTRAPPAUS, Vihreä, Q549
- 9 TERÄS, sinkitty
- 10 TERÄS, maalattu, RAL 9005

Julkisivu länteen



Korkeusjärjestelmä N2000


PALOLUOKKA P1
PALOVAARALLISUUSLUOKKA 1
SUOJAUSTASO 1
 Savunpoistojen laukaisu kerrostasolta manuaalisesti
 Rakennus varustetaan palovarointijärjestelmällä
 Ilmanvaihdoissa noudatetaan E7 määritelmiä

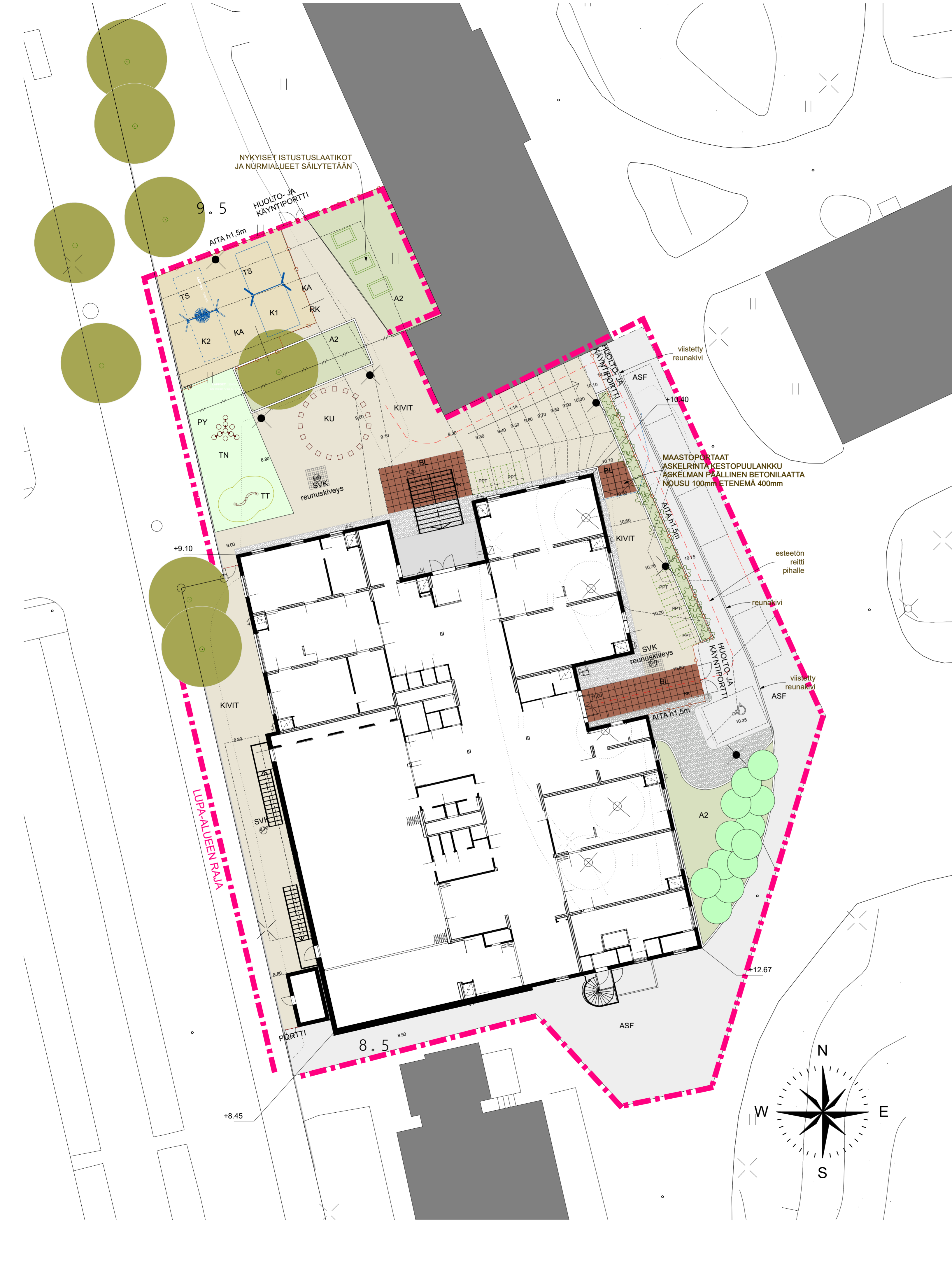
Julkisivu etelään



Julkisivu itään väri



K.O.S.A. Taka-Töölö 091-014-0481	KORTTELITILA 14481	TONTTI/IRNo 36	VIRANOMAISTEN MERKINTÖJÄ
RAKENNUSLOMPEIDEN UUDISRAKENNUS	RAKENNUSKOHTEN NIMI JA OSOITE Sophie Mannerheimin koulu Sibeliuksenkatu 16 00260 Helsinki	PIIRUSTUSLAIJI PÄÄPIIRUSTUS	JUOKS. No 8/9 MITTAKAAVA
RAKENNUSKOHTEN NIMI JA OSOITE Sophie Mannerheimin koulu Sibeliuksenkatu 16 00260 Helsinki		PIIRUSTUKSEN SISÄLTÖ VÄRITETYT JULKISIVUT	1:100
 AW ² A W ² - A R K K I T E H D I T HETALAHENRANTA 17 B 00180 HELSINKI PUH. (010) 837 2700 / FAX (010) 837 2701 MATTI AMTILA, KYÖSTI MENLÄ		SUUNN. ALA PIIRUSTUKSEN NUMERO ARK 08	MUUTOS
Pertti Pääsky, arkk. SAFA		PVM 5.7.2018	TIEDOSTO LUPA SOPHIE.pln



- MERKINNÄT**
- OLEVA LEHTIPUU
 - POISTETTAVA LEHTIPUU
 - SÄLEIKÖVILLIVIINI PARTHENOICISSUS INSERTA
 - PENSASRYHMÄ IDÄNVIRPIANGERVO SPIRAEA CHAMAEDRYFOLIA
 - UUSI BETONILAATOITUS LAATAT 400x400x40
 - TEKONURMI TN
 - NURMIKKO A2 BETONIREUNAKIVI
 - SEULAKIVI
 - PYLVÄSVALAISIN
 - ASFALTTI
 - KIVITUHKA
 - TURVASORA, LAAJUUS JA KERROSVÄHUUUS KO LEIKKIVÄLINEEN VAATIMUKSIA VASTAAVASTI
 - VANHA PURETTAVA TERÄSAITA
 - UUSI TERÄSAITA TYYPIÄ LEGI-AITA TAI VASTAAVA HITSATTU KOLMILANKAINEN TERÄSAITA KORKEUS 1500 mm. PURETTAVAN SAMANKORKUISEN AIDAN ELEMENTTEJÄ VOIDAAN KÄYTTÄÄ UUDESTAAN
 - KEINUIJEN SUOJA-AITA/JUOKSUESTE KESTOPUUSTA TOLPAT 100x100 KK 1200 VAAKAJUOKSU HOYLÄTTY 45x120, TOLPPIEN PÄÄLLE, KOKONAISKORKEUS 600 mm

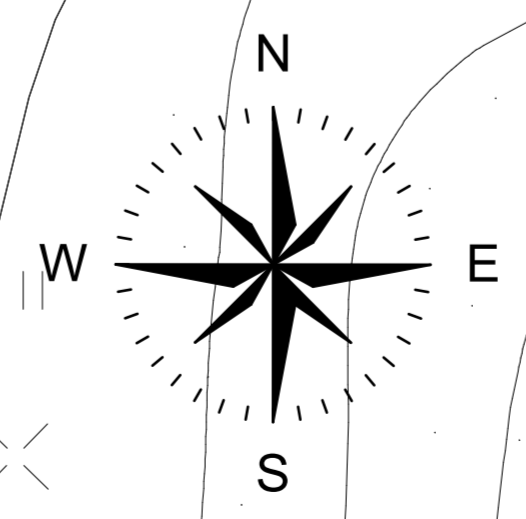
- URAKKAAN KUULUVAT UUDET ULKOKALUSTEET JA VARUSTEET MYÖS TURVA-ALUSTOJEN TEKO URAKASSA
- PPT 5 KPL POLKUPYÖRÄTÄLINE LAPPSET STRÖGET A 4-PYÖRÄÄ, MUSTA
 - K1 1 KPL KEINU: KEINUTÄLINE LAPPSET 137415M, +ISTUIMET 2 KPL/TELINEN
 - K2 1 KPL LINNUNPESÄKEINU LAPPSET 137417M
 - TT 1 KPL TASAPAINOTELINE LAPPSET PRECISION BEAM WIDE 220542
 - PY 1 KPL PYRAMIDI LAPPSET PYRAMID CLIMBER 220505
 - KU 19 KPL KUUTIO 400x400x4000 LAPPSET 908872+ PERUSTUS MUSTA, HARMAA, PUNAINEN JA VIHREÄ
 - RK 3 KPL ROSKAKOREJA LAPPSET CT60-612 60-LITRAA, KIINTEÄ PERUSTUS

UUDET AIDAT JA SUOJAKAITEET

Raja-aita antrasiitinharmaa RAL 7016, h. 1500 mm, lankavahvuus 8+6+8, pystylankojen väli 50 mm Legi R Fit 48

Käyntiportti antrasiitinharmaa RAL 7016, h. 1500 mm, lev. 1000 mm

Ajoportti antrasiitinharmaa RAL 7016, h. 1500 mm, lev. 3500 mm



K.O.SA Taka-Toöölö 091-014-0481	KORTTELITILA 14481	TONTTI/RNo 36	VIRANOMAISTEN MERKINTÖJÄ
RAKENNUSOIMENPIDE UUDISRAKENNUS	PIIRUSTUSLAJI PÄÄPIRUSTUS	JUOKS. No 9/9	
RAKENNUSKOHTEN NIMI JA OSOITE Sophie Mannerheimin koulu Sibeliuskatu 16 00260 Helsinki	PIIRUSTUKSEN SISÄLTÖ PIHAPIRUSTUS	MITTAKAAVA 1:200	
AW² architectural workshop	A W ² - A R K K I T E H D I T HIETALAHDENRANTA 17 B 00180 HELSINKI Puh. (010) 837 2700 / FAX (010) 837 2701 MAITTIANTILA, KYÖSTI MENILA	SUUNNALLA PIIRUSTUKSEN NUMERO ARK 09	MUUTOS
Pertti Pääsky, arkkitt. SAFA	PVM 5.7.2018	TIEDOSTO LUPA SOPHIE.pln	

Korkeusjärjestelmä: NZ000