

RAKENUKSESSA ON HUONEISTOKYTKÄN KONEELLIEN ILMAVAIHTOJOKAISESSA SUUNNITELMASESSA ON TUULETYSKALVA.

RAKENUS LIITETÄÄN ESJOHTOVERKOSTOON.
RAKENUS LIITETÄÄN LÄTEVESIEMÄVERKOSTOON.
RAKENUS LIITETÄÄN SADEVESIEMÄVERKOSTOON.

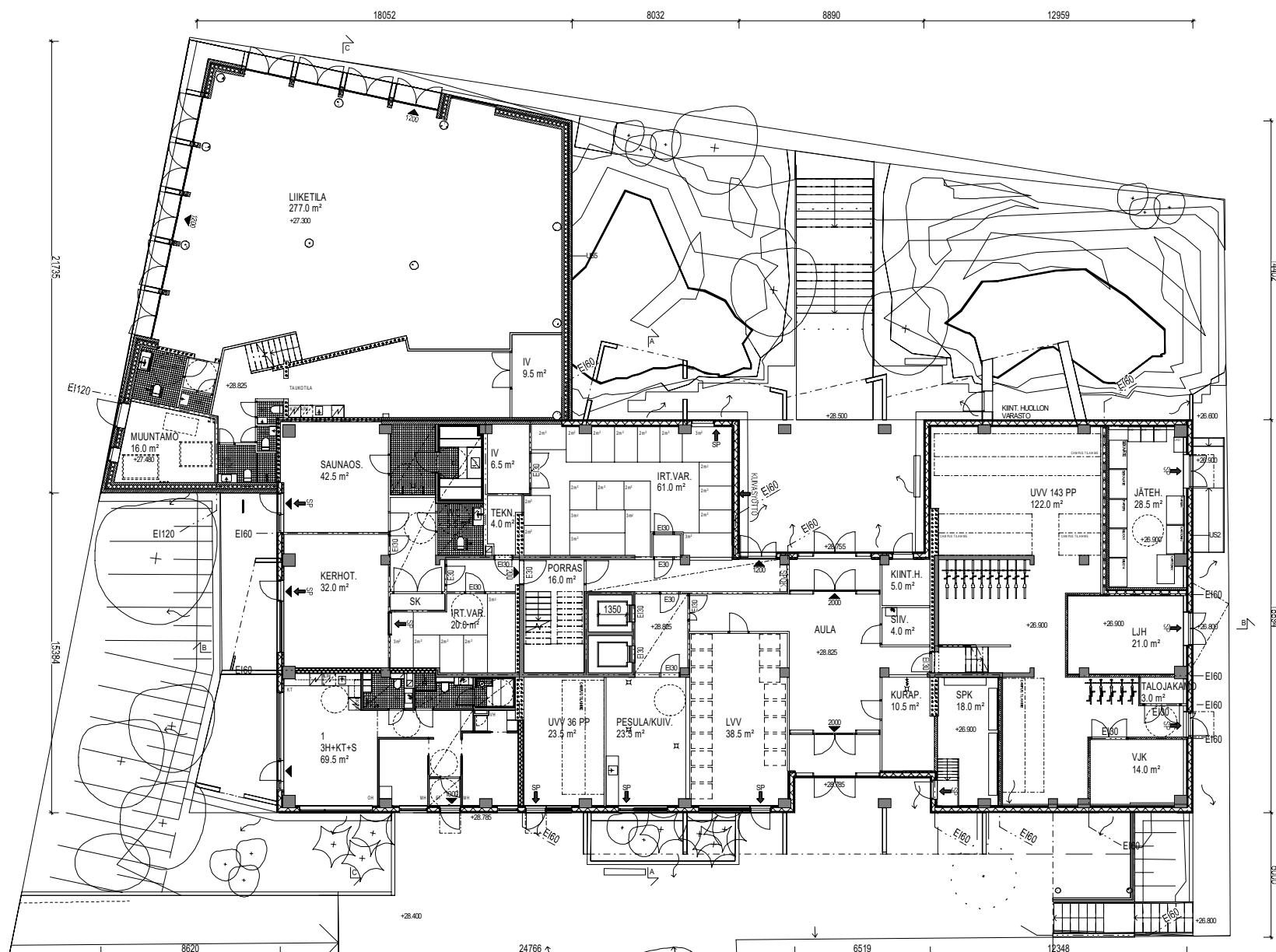
RAKENUS LIITETÄÄN KALKKILÄMPÖVERKOSTOON.

RAKENUKSEN PALOUKOKO ON P1.
OSASTON TIET EI OLE ASUNOITETTAVIA.
RAKENUS ON VARUSTETTU AUTOMAATTISELLA SAMMUTUSLAITTEISTOLLA.
ASUNOITUS VARUSTETAAN SÄHKÖVERKOSTON KYTKETIIN, PARISTO- JA AUKIARMISETUUN PALOVAROITTIMIN.
RAKENUKSESSA ON SPRINKLERI TUKEVA AUTOMAATTINEN PALOKUUKTU.
POSTIUMSPORTAASSA ON KLIVANOLUOJUCHO KAIKISSA KERROKSISSA.
SAUNAPOSTO ON PÄÄNOMAINEN KAIKISTA TILOISTA. PORRASHUONEEN SAUNAPOSTO YLÄPÄÄSSÄ OLEVAAN SISÄÄNTULOSSA ASIAKASVAUNUUN LUKIIN KALTTA.
YSI 1200 MM LEVEÄ PALOILTA SUOJATTU ULOSKÄYTTÄVÄ.

ASEMAKAAVASSA EI OLE ESETTY YLKOVAIRAN ÄÄNTÄSEROVAATIMUSTA, JOTEN MITOTUKSEN PERUSTEENA ON YMPÄRISTÖMINISTERIÖN 300/2019 MUKAINEN ÄLÄ, VÄÄD = 30 dB, KUUNRAKENUS ON MELLALLELLA.

PARVEKKEILLA SAUJUTETAAN KAAVINMUKAISSET SOVELLETTAAT MELTUKSEN OHEARVOT. PARVILLA 55 DB (LA E07 22), KÄYTTÄMÄLLÄ AUKIARMIÄÄRITELMÄSTÄ, JONKA ILMAVÄÄNENERISTYSLUKU TIEKIEN NEMELÄ VASTAAN RW-CR ON VÄHINTÄÄN 19 DB.
PARVAUKSEN OHEARVOTASO ALITTUU PÄÄOSIN KOKO ETELÄNPUOLEISEN TERRASSIN ALUEELLA ILMAVAIHTUSRAKENNETTA, JOSKA ASUNON LÄNTINEN TERRASSI ON TUUKITTA SÄÄNNÖN TOISSALUISIEN TERRASSI, B TÄLLÄ OLE TARPEENALITTAANNETTUJA OHEARVOJA.

ASUNOISSA INVAIVOYMPÄRIN HALKAISUJON 1300 mm, YHTIESTILOISSA 1500 mm.



ARK-003-01

Korkeusjärjestelmä / Höjdsystem:
N2000

Kaavapöytäkirja	Määrä / Nr	Typpi / Ruo	Määrä
17. PASILA	17131	3	
ARHITESTITOIMISTO MARJA-RITTA NORRI OY POSTIJOONINKATU 4, 00200 HELSINKI P. 09-25111111 FAX 09-25111111 E-MAIL m.n@mrn.fi			
POSTIJOONINKATU 4, 00200 HELSINKI		PÄÄPIIRUSTUS 2 (19)	
POSTIPIUSTON TAHTI			
POHAPIIRUSTUS 1 KERROS			1:100
Yhteyshenkilö / Kontaktperson: MARJA-RITTA NORRI 040 501 8812 29.05.2020			
PPT-Rakennus RVT			ARK-003-01



RAKENNUKSESSA ON HUONEISTOKOHTAINEN KONEELLINEN ILMAVAIHTO, JOKAISISSA ASUINHUONEESSA ON TUULETUSRIKKUNA

RAKENNUS LITETÄÄN VESILUOKITUSVERKOSTOON
RAKENNUS LITETÄÄN JÄTEVESIEMÄRKEVERKOSTOON
RAKENNUS LITETÄÄN SADEVESIEMÄRKEVERKOSTOON

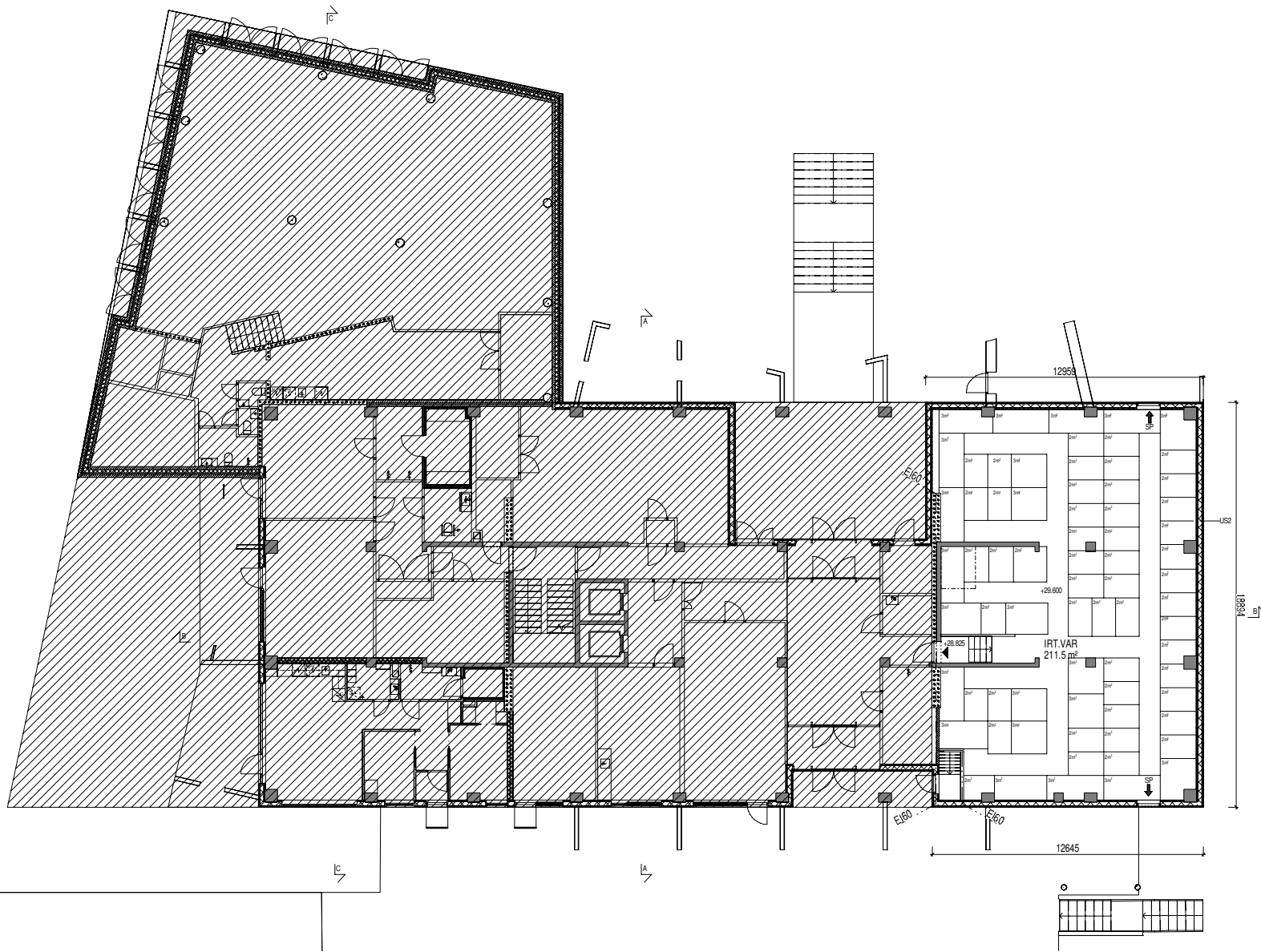
RAKENNUS LITETÄÄN KAUKOLÄMPÖVERKOSTOON

RAKENNUKSEN PALOLUOKKA ON P1
OSASTOINTI EI 60 ASUNDOITATTU
RAKENNUS ON VARUSTETTU AUTOMAATTISELLA SAMMUTUSLAITTEISTOLLA
ASUNNOT VARUSTETAAN SÄHKÖVERKOSTON KYTYTYN, PARISTO- TAI AKKUVARMAISTETUN PALOVAROITTIMIN
RAKENNUKSESSA ON SPRINKLIERÄ TUJEVA AUTOMAATTINEN PALONMOTIN
POSTILUOKITUKSIA ON KIVAKUUSI LIIHTO KAKKOSKERROSSA
SAVUNPOISTO ON PAINOVOIMAINEN KAIKISTA TILOISTA. PORRASHUONEEN SAVUNPOISTO YLÄPÄÄSSÄ OLEVIN
SISÄÄNTULOASOITTA AVATAVAN LUUKUN KAUITA.
YKS 100 MM LEVEÄ PALOLTA SUOJATTU LUOKKAYHTÄVÄ.

ASEMAKAVASSA EI OLE ESITETTY ULKOVAIPAN AANITASOEROVÄRTIMISTÄ, JOTEN MITOITUKSEN PERUSTEENÄ ON
YMPÄRISTÖMINISTERIÖN 8002018 MURAJENKILÄ, vaa04-30_06, KILPRAKÄYNTÖ ON MELLUKAISELLA.

PARVEKKEILLA SAMUTETAAN KAAVAN MUKAISET SOVELLETTAVAT MELLITASON OHUEARVOT, PÄIVÄLLÄ 55 DB (LA, E07-22),
KÄYTTÄMÄLLÄ ASUTAVAA PARVEKELÄSTÄ, JONKA ILMAÄNERISTYSLUKU TIEUUNEMIELIÄ VASTAAN -W+CTR ON
VÄHINTÄÄN 19 DB
PÄIVÄÄN OHUEARVOTASO ALITTUU PÄÄOSIN KOKO ETELÄPUOLEISEN TERRASSIN ALUEELLA ILMAN LASITUSKÄNTEITÄ, KOSKA
ASUNNON LANTINEN TERRASSI ON TUULITIVISSÄ ASUNNON TOISSAJEISSÄ TERRASSISSA, EI TÄLLÄ OLE TARPEENALTTA ANNETTUJA
OHUEARVOJA.

ASUNNOISSA INNAVÄMPYRÄN HILJÄISUUS ON 100 mm, YHTEISTULOSSA 100 mm



ARK-003-01V

Korkeusjärjestelmä - Hiihtöjärjestelmä
N2000

Seurantapaikka - Yhtiö	Kerros - Tila	Luokka - Huone	Alue
17. PASILA	17131	3	
POSTILUOKITUKATU 4, 00620 HELSINKI			
MULTOS			PÄÄPIIRUSTUS 3 (19)
POSTIPIIUSTON TÄHTI			
PCHAPIIRUSTUS 1V.KERROS			
			1:100
MARJARIITTA NORRI 040 501 8812			
29.05.2020			
PPT-Rekanna_RVT			ARK-003-01V

MRN

RAKENUKSESSA ON HUONEISTOKYTKÄINEN KONEELLIEN ILMAVAIHTEIDEN
JOKAESSAASUINLUOKASSA ON TUULETUSKILVA.

RAKENUS LITETÄÄN KESKIOHJEKOKOSTON
RAKENUS LITETÄÄN LÄTEVESIEMÄVERKOSTON
RAKENUS LITETÄÄN SADEVESIEMÄVERKOSTON.

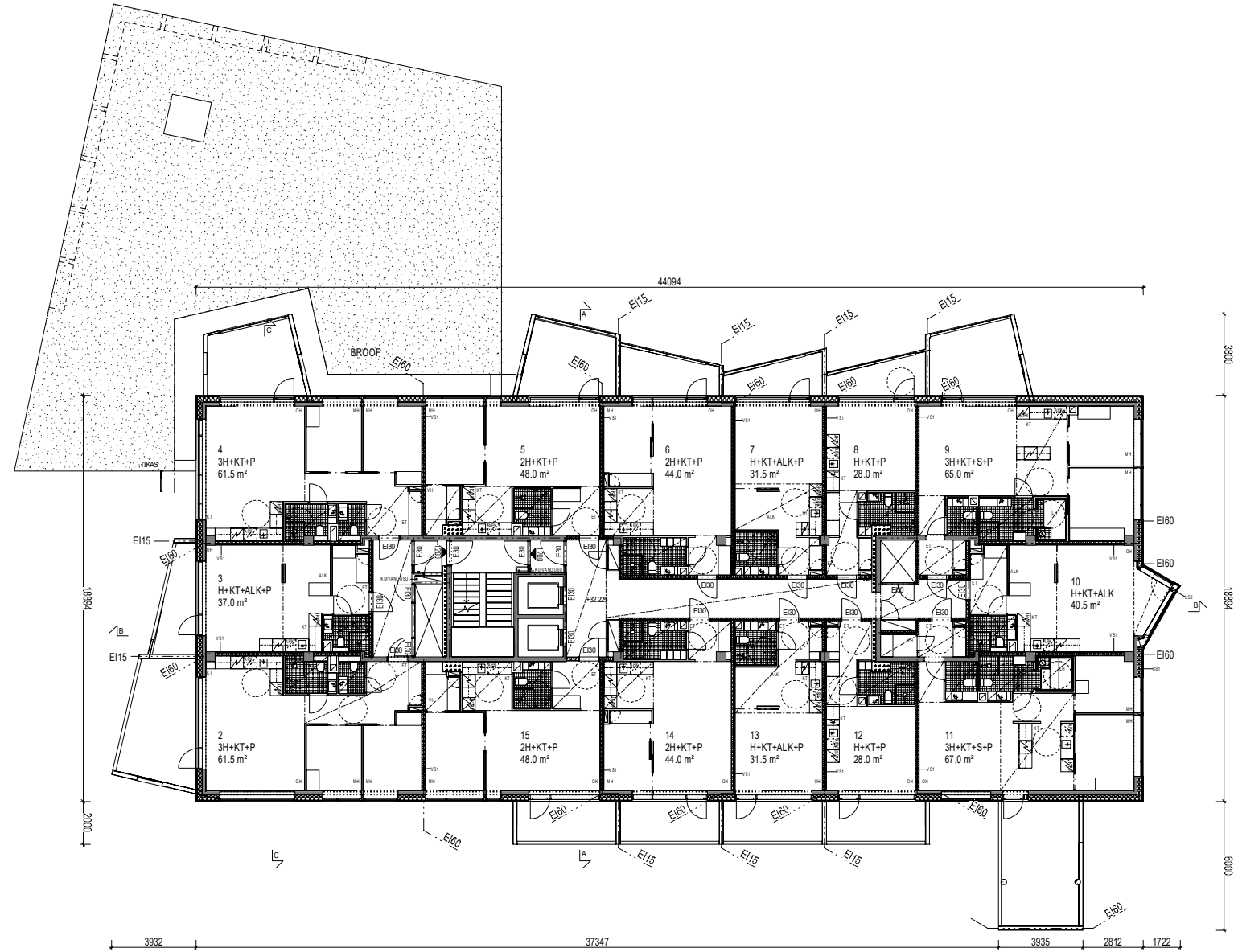
RAKENUS LITETÄÄN KALKULAMFÖVERKOSTON.

RAKENUKSEN PALOUKKA ON P1.
OSASTON TIET EI60 ASUINNOTTAIN.
RAKENUS ON VARUSTETTU AUTOMAATTISELLA SAMMUTUSLÄITTEISTÖLLÄ.
ASUINNOT VARUSTETAAN SÄHKÖKÄYTTÖKONEKÄYTTÖN, PARISTO- TAI AKAUJARMISTETUN PALOVAROTTIMIN.
RAKENUKSESSA ON SPRINKLERITUKEVA AUTOMAATTINEN PALOKUJUTIN.
POSTIUMSPORTASSA ON KULJAVANUSUJOHTO KAIKKIKERROKSISSA.
SAUUNPOISTO ON PÄÄNOMAVAINEN KAIKISTA TILOISTA. FORRASHUONEEN SAUUNPOISTO YLÄPÄÄSSÄ OLEVAAN
SISÄÄNTULO OLSI TAIVASTAVAN LUKKUN KALTTA. FORRASHUONEEN SAUUNPOISTO YLÄPÄÄSSÄ OLEVAAN
YSI 1200 MM LEVEÄ PALOLTA SUOJATTU ULOS KäYTTÄVÄ.

ASEMKAARISSA EI OLE ESITETTY ULKOVAIRAN ÄÄNITASOVARAATIMUSTA, JOTEN MITOTUKSEN PERUSTEENA ON
YMPÄRISTÖMINISTERIÖN 300/2019 MUKAINEN 2LA, vaurd = 30 dB, KUN RAKENUS ON MELLUULELLA.

PARVEKKEILLA SAUUTETAAN KAVAINMUKAISET SOVELLETTAVAT MELTUKSEN OHJEAVOT PÄIVÄLLÄ 55 DB (LA E07-22).
KÄYTTÄMÄLLÄ AATTAVAA PARVEKKEILASTUSTA, JONKA ILMAÄNERISTYS LUJUUS LIKENEMELU VASTAAN RW+CTR ON
VÄHINTÄÄN 19 DB.
PÄIVÄVAUN OHJEAVOTASO ALITTUU PÄÄOSIN KOKO ETELÄNPUOLEISEN TERRASSIN ALUEELLA ILMAVAIHTEIDEN KOSKA
ASUINNON LÄNTINEN TERRASSI ON TUKITTAMISSA ASUINNON TOISSALISEKSI TERRASSIKSI, B TÄLLÄ OLE TARPEEN ALITTAANNETTUJA
OHJEAVOTIA.

ASUINNOISSA INVAIVOYRÄN HALKAISUJA ON 1300 mm, YHTIESTILOISSA 1500 mm.



ARK-003-02

Korkeusjärjestelmä / Höjdsystem:
N2000

Kaupunginosa / Byggnadsområde	Kortet / Stadsdel	Tomt / Tomt	Blad
17, PASILA	17131	3	
POSTILJOONINKATU 4, 00200 HELSINKI			
MULTIOS		PÄÄPIIRUSTUS 4 (19)	
POSTIPIIPIRUSTUS TAHTI			

POHJAPIIRUSTUS 2 KERROS 1:100

Yhteyshenkilö / Kontaktperson:
MARJARIITTA NORRI 040 501 8812
29.05.2020

PPF-Rakennus RVT ARK-003-02 MRN

RAKENUKSESSA ON HUONEISTOKYTKÄRIEN KONEELLIEN ILMAVAIHTO
JOKA SÄÄSÄÄSIJUNKKESSA ON TUULETUUSKILVA.

RAKENUS LITETÄÄN ESISJOHTOVERKOSTOON
RAKENUS LITETÄÄN LAITEVESIEMÄVERKOSTOON
RAKENUS LITETÄÄN SADESIVEMÄVERKOSTOON

RAKENUS LITETÄÄN KALKULÄMPÖVERKOSTOON

RAKENUKSEN PALOUKKA ON P1

OSASTON TI E160 ASUNNOTTAIN

RAKENUS ON VARUSTETTU AUTOMAATTISELLA SAMMUTUSLÄITTEISTÖLLÄ.

ASUNNOT VARUSTETAAN SÄHKÖVERKOSTON KYTKETYN PARISTO- TAI AUKUJÄRMISTETYN PALOVAIHTIMIN

RAKENUKSESSA ON SPRINKLERÄ TUULEN AUTOMAATTINEN PALOKILPAIN.

POSTIUMSPORTAASSA ON KUULANOUSUJOHTO KAIKISSA KERROKSISSA.

SAUUNPOSTO ON PÄINOMAINEN KAIKISTA TILOISTA. PORRASHUONEEN SAUUNPOSTO YLÄPÄÄSSÄ OLEVAAN

SISÄÄNTUOLOSALVASTAVAN LUUKUN KALTTA.

YHÄ 1200 MM LEVEÄ PALOLTA SUOJATTU ULOS KäYTTÄVÄ.

ASEMKAUKAISSE EI OLE ESTETTY ULKOAVIRAN ÄÄNTISEROVAATIMUSTA, JOTEN MITOTUKSEN PERUSTEENA ON

YMPÄRISTÖMINISTERIÖN 360/2019 MUKAINEN LÄÄ, vaki = 30 dB, KUN RAKENUS ON MALLIALELLÄ.

PARVEKKEILLA SAUJUTETAVAN KÄYNNIMUKAISSET SOVELLETTAVAT MELUITASO OLEVAARVOT PÄIVÄLLÄ 55 DB (LA E07 22).

KÄYTTÄMÄLLÄ AATTAVAA PARVEKELUSTUSTA, JONKA ILMAANENERISTYS LUUKU TIUKKEMMELLA VASTAAN RW+C1: ON

VÄHINTÄÄN 19 DB.

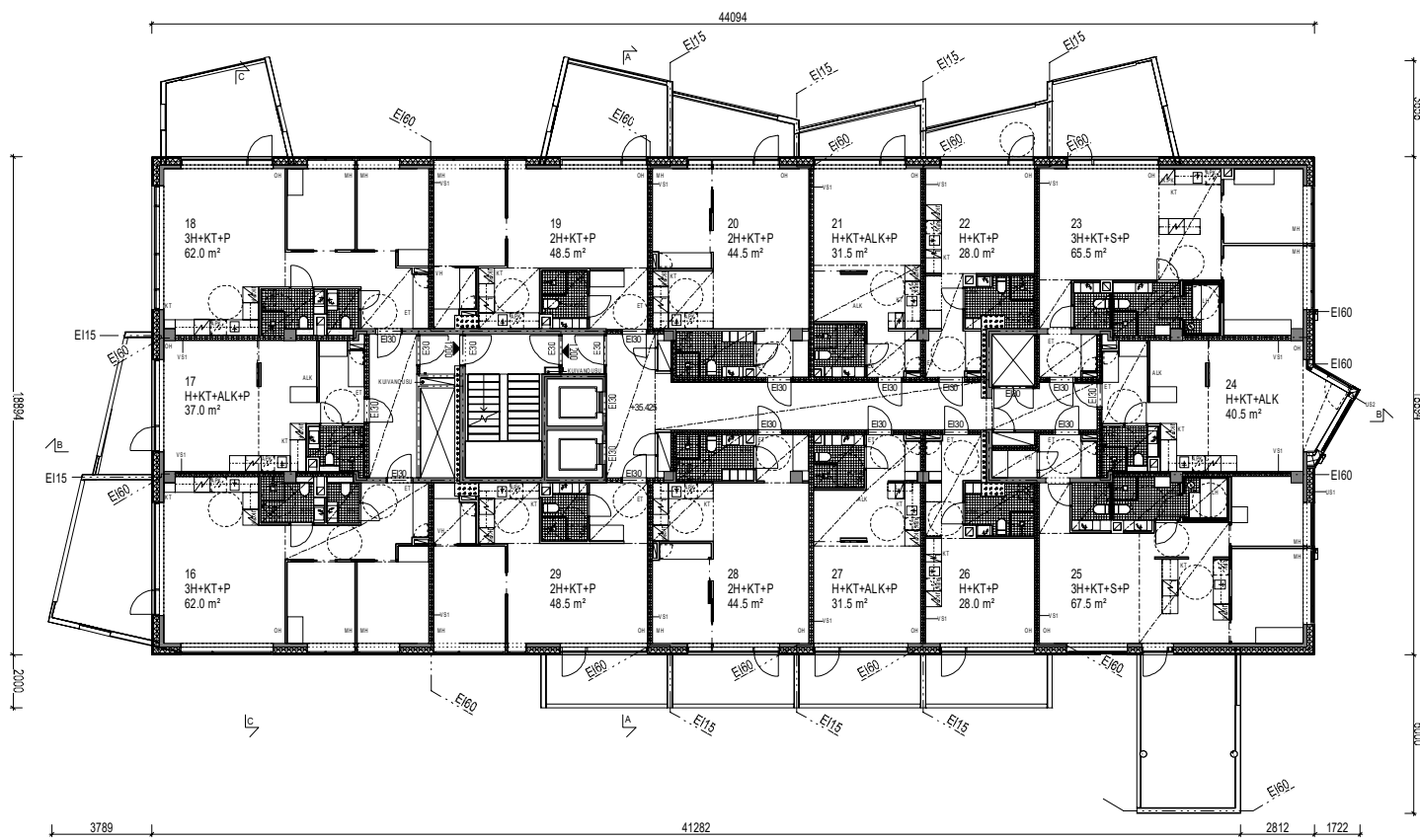
PARVAUKUN OLESKELUVAIHTO ALITTU PÄÄOSIN KOKO ETELÄNPUOLEISEN TERRASSIN ALUEELLA ILMAANLÄSTUSRAKENTETA, KOSKA

ASUNNON LÄNTINEN TERRASSI ON TUUKITTAVISSA ASUNNON TOISSALISEKSI TERRASSIKSI, B TÄLLÄ OLE TARPEEN AITTAVANNETTUJA

OLESKELUVAIHTOJA.

ASUNNOISSA INVAIVOIRAN HUKKAUSUON 1300 mm, YHTIESTILOISSA 1500 mm.

ARK-003-03



Korkeusjärjestelmä / Höjdsystem:
N2000

Keskusteluun nimi	Merkki / Tila	Tuote / Rivi	Määrä
17_PASILA	17131	3	
POSTILJONNINKATU 4, 00200 HELSINKI			
MULTIOS		PAAPIRIUSTUS 5 (19)	
POSTIPIUSTON TAHTI			

POHAPIRUSTUS 3 KERROS 1:100

RAKENUKSESSA ON HUONEISTOIKHTAINEN KONEELLIINEN ILMANVAIHTO, JOKASSA ASUINKOKESSA ON TUULETUOKIRKUNA.

RAKENUS LIITETÄÄN VESIJÄRJESTELLYKÖÖN.
RAKENUS LIITETÄÄN JÄTEVESIÄRMÄVERKÖSTÖÖN.
RAKENUS LIITETÄÄN SADEVESIÄRMÄVERKÖSTÖÖN.

RAKENUS LIITETÄÄN KALKULÄMPÖVERKÖSTÖÖN.

RAKENUKSEN PALOUKKA ON P1.

OSASTOINTI EI60 ASUINKOIKTAIN.

RAKENUS ON VARUSTETTU AUTOMAATTISELLA SAMMUTUSLÄITTEISTÖLLÄ.

ASUINKOIKT VARUSTETAAN SÄHKÖVERKÖÖN KYTKETYN PARISTO- TAI AUKUJÄRMISTETYN PALOVAROITTIMIN.

RAKENUKSESSA ON SPRINKLERITILIKKA AUTOMAATTINEN PALOILMOITIN.

POSTIUMSPORTAASSA ON KULJUNOJUSJÄRJESTYS KAIKISSA KERROKSISSA.

SAUUNPOSTO ON PÄÄNOJUNOIMAINEN KAKKIS- TILASTA. PORRASJÄRJESTYS SAUUNPOSTO YLÄPÄÄSSÄ OLEVAAN SISÄÄNTULOSSA OLEVASTA AVAINLUUKUN KALTA.

YSI 1200 MM LEVEÄ PALOITA SULOJATTU ULOS KÄYTTÄVÄ.

ASEMKAIVASSA EI OLE ESTETTY ULKOAVAIN ÄÄNITASOEROVAATIMUSTA, JOTEN MITOTUKSEN PERUSTEENA ON YMPÄRISTÖMINISTERIÖN 300/2019 MUKAINEN ÄLÄ, väädi = 30 dB, KUIN RAKENUS ON MALLUUELELLÄ.

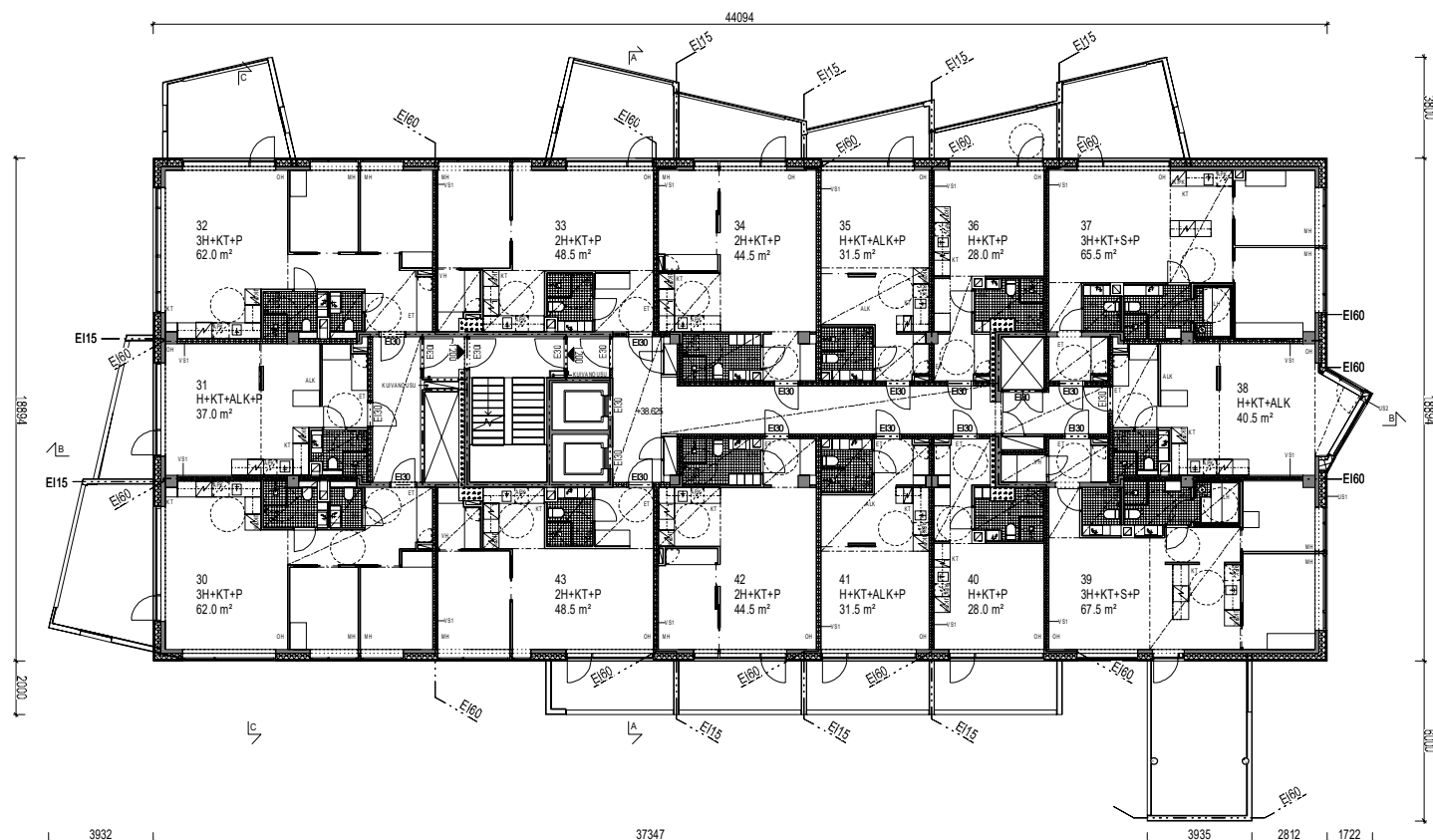
PARVEKKEILLA SAUUNJÄTÄN KÄÄNNÖKKAISESTI SOVELLETTAAT MELTUKSEN OHEARVOT. PÄÄVÄLLÄ 55 DB (LA E07/22).

KÄYTTÄVÄLLÄ AAVITTAVA PARVEKKEILASTA, JOKA ILMAÄÄNERISTYSLUUKU TILIKKA VASTAAN RW+CTR ON VÄHINTÄÄN 19 DB.

PÄÄVÄLLÄN OHEARVOTASO ALITTUU PÄÄOSIN KOKO ETELÄPULUISSEN TERRASSIN ALUEELLA ILMAÄÄNERISTYSLUUKU TILIKKA VASTAAN RW+CTR ON VÄHINTÄÄN 19 DB.

ASUINKOIKTAINEN TERRASSI ON TUUKITTAVALLA ASUINKOIKTAINEN TOSSUVAIKKUSI TERRASSI, B TÄLLÄ OLE TÄRPEEN ALITTA ANNETTUJA OHEARVOT.

ASUINKOIKTAINEN YMPÄRYSTÄN HÄIKÄISYYS 1300 mm, YHTEISTULOSSA 1500 mm.



ARK-003-04

Korkeusjärjestelmä / Höjdsystem:
N2000

Kaavioiminen / Ritä	Määrä / Ritä	Tuot / Ritä	Määrä
17_PASILA	17131	3	

POSTIJOONINKATU 4, 00200 HELSINKI
MULTIOS PÄÄPIIRUSTUS 6 (19)
POSTIPIUSTON TAHTI

POHAPIIRUSTUS 4 KERROS 1:100
MARJARIITTA NORRI 040 501 8812
29.05.2020 PPT-Rakennus RVT ARK-003-04

MRN

RAKENUKSESSA ON HUONEISTOKYTKÄRIEN KONEELLIEN ILMAVAIHTO
JOKASSA ASUINHUONEESSA ON TUULETYSKILVA.

RAKENUS LITETÄÄN ESJOKTOVERKOSTOON
RAKENUS LITETÄÄN LÄTEVESIEMÄVERKOSTOON
RAKENUS LITETÄÄN SADEVESIEMÄVERKOSTOON

RAKENUS LITETÄÄN KALKULÄMPÖVERKOSTOON

RAKENUKSEN PALOUKKA ON P1

OSASTON TIET EI60 ASUINNOTTAIN

RAKENUS ON VARUSTETTU AUTOMAATTISELLA SAMMUTUSLÄITTEISTÖLLÄ.

ASUINNOT VARUSTETAAN SÄHKÖVERKON KYTKETYN PARISTO- TAI ANKURIMMISTETUN PALOVAROITTIMIN

RAKENUKSESSA ON SPRINKLERITUKEVA AUTOMAATTINEN PALOILMOITIN.

POSTILUJONNITUS ON KILVAVANUSLUCIHO KAIKISSA KERROKSISSA.

SAUUNPOSTO ON PÄÄNOMAINEN KARKISTA TILOISTA. FORRASHUONEEN SAUUNPOSTO YLÄPÄÄSSÄ OLEVAIN

ISSÄÄNTUOTTEIDEN VASTAVÄINÄLLE KUUN KALTTIA.

YSI 1200 MM LEVEÄ PALOILTA SUOJATTU ULOS KÄYTTÄVÄ.

ASEMAKAAVASSA EI OLE ESTEITTY LUKKOAIRAN ÄÄNITASOVAATIMUSTA, JOTEN MITOTUKSEN PERUSTEENA ON

YMPÄRISTÖMINISTERIÖN 300/2019 MUKAINEN Ä.L.A. vaki = 30 dB, KUN RAKENUS ON MELLALLELLA.

PARVEKKEILLA SAUJUTETAVAN KÄVIÄN MUKAISET SOVELLETTAVAT MELLTASON OHEARVOT PÄIVÄLLÄ 55 DB (LA E07-22).

KÄYTTÄMÄLLÄ AATTAVAA PARVEKKEILASTUSTA, JONKA ILMAÄNERISTYS LUJUUS TULIEN ENEMMÄ VASTAAN RW-CTR ON

VÄHINTÄÄN 19 DB.

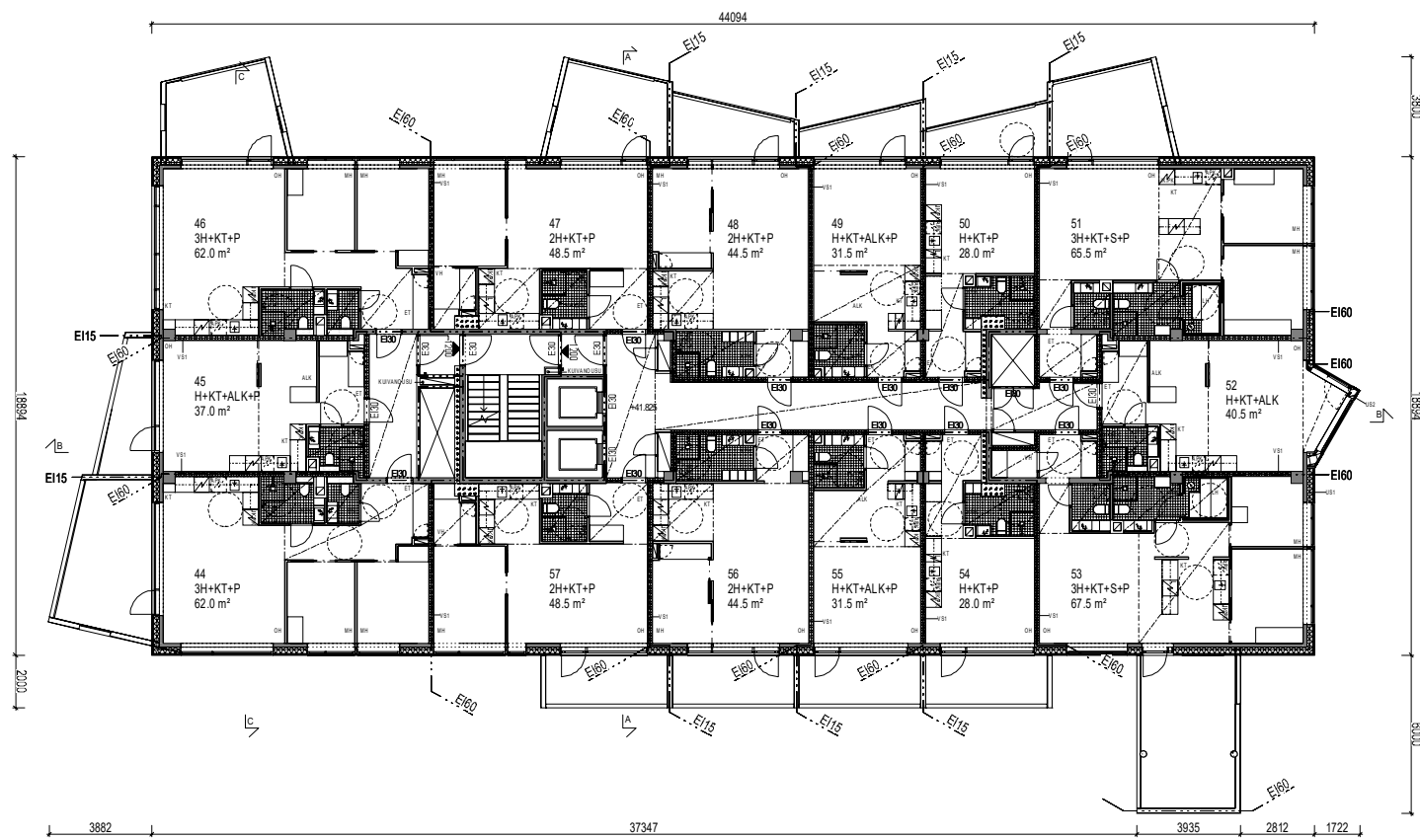
PÄIVÄÄJÄN OHEARVOTASO ALITTUU PÄÄOSIN KOKO ETELÄNPUOLEISEN TERRASSIN ALUEELLA ILMAÄNÄSTÄKÄYTTÄ, KOSKA

ASUINNOT LÄNTINEN TERRASSI ON TUUKITTAISSA ASUINNOT TOISSALAIKSISSA TERRASSIKSI, B TÄLLÄ OLE TARPEEN AITTAVAN NETTUA

OHEARVOTIA.

ASUINNOISSA INVAIVOYRÄN HALKAISUJA ON 1300 mm, YHTIESTILOISSA 1500 mm.

ARK-003-05



Korkeusjärjestelmä / Höjdsystem:
N2000

Kaavapöytäkirja	Määrä / Nr	Typpi / Ruo	Muuta
17. PASILA	17/131	3	
POSTILUJONNITUS 4, 0020 HELSINKI			
MULTOS			PÄÄPIIRUSTUS 7 (19)
POSTIPIIUSTON TAHTI			
POHAPIIRUSTUS 5. KERROS			1:100
Yhteyshenkilö			Pöytä / Date
MARJARIITTA NORRI 040 501 88 12			
29.05.2020			PPT-Rakennus RVT

MRN

RAKENUKSESSA ON HUONEISTOKANTAVAN KONEELLINEN ILMAVAIHTO.
JOKAISASSA HUONEISTOSSA ON TUULETUSKILVA.

RAKENUS LITETÄÄN VESIJÄTKEVERKOSTOON.
RAKENUS LITETÄÄN JÄTEVESIENVIÄRVERKOSTOON.
RAKENUS LITETÄÄN SADEVESIENVIÄRVERKOSTOON.

RAKENUS LITETÄÄN KALKOLÄMPÖVERKOSTOON.

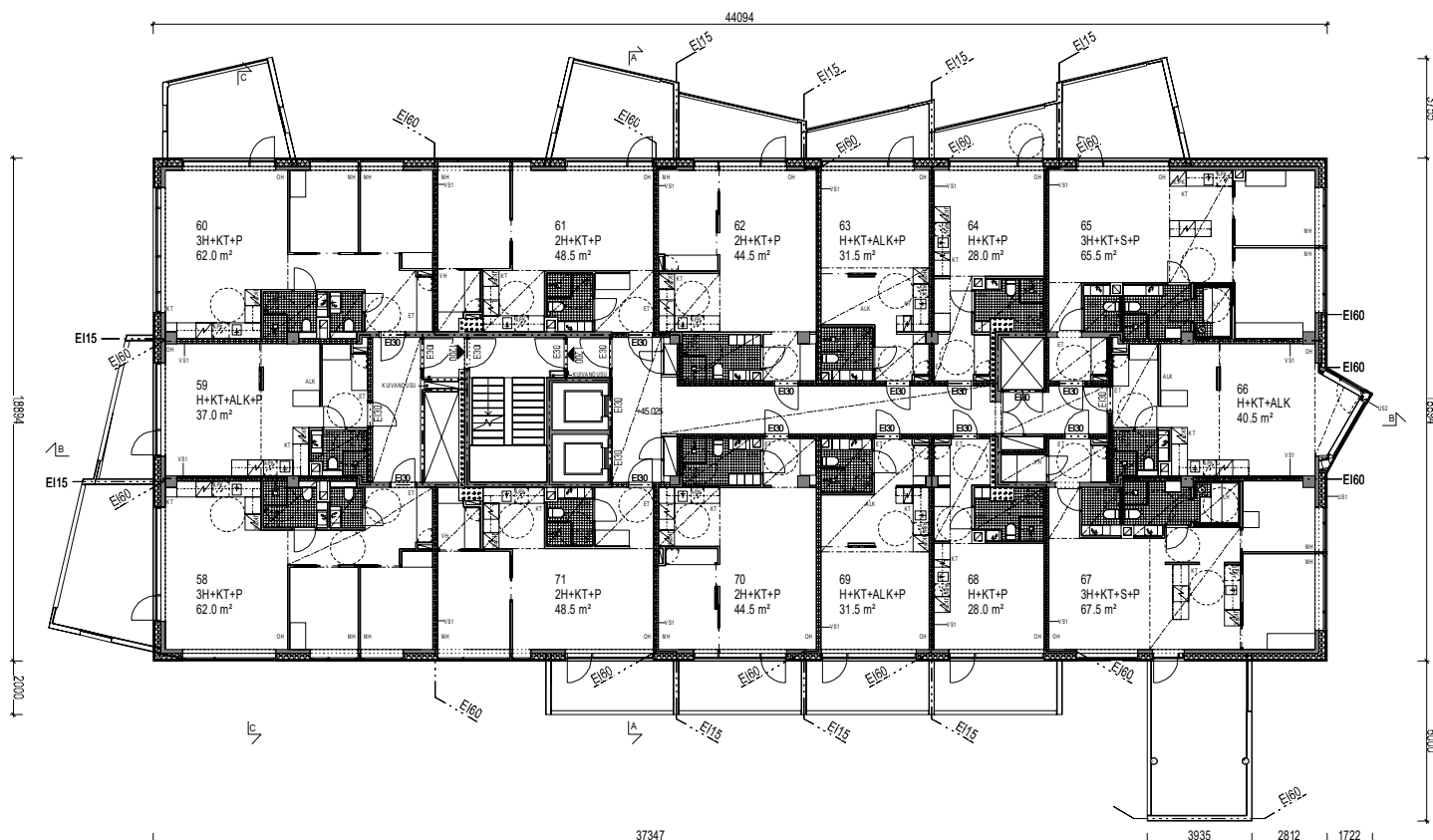
RAKENUKSEN PALOLUOKKA ON P1.
OSASTIT NIIT EI69 ASUINLOKITIN.
RAKENUS ON VARUSTETTU AUTOMAATTISELLA SAVUNLÄSLÄITTEISTÖLLÄ.
ASUINLOKIT VARUSTETAAN SÄHKÖVERKOSTON KYTETTYN, PARISTO- TAI AUKUARMISTETUN PALOARITTIMIN.
RAKENUKSESSA ON SPRINKLERÄ TILAN AUTOMAATTINEN PALOKILVA.
POSTILUONNOSTUSSA ON KUIVANUSLÄIHTO KAIKISSA KERROKSISSA.
SAUUNPOISTO ON PUHDONVOMAINEN KAIKISTA TILOISTA. PORRAASHUONEEN SAUUNPOISTO YLÄPÄÄSSÄ OLEVA
SISÄNTUULETUSLAUKA VASTAANLUUKUN KALTTA.
YKSI 1200 MM LEVEÄ PALOLTA SUOJATTU ULOSKÄYTTÄVÄ.

ASEMAKAAVASSA EI OLE ESTEITTY ULKOPIIRIN ÄÄNTÄSPOHJATIMUSTA, JOTEN MITOTUKSEN PERUSTEENA ON
YMPÄRISTÖMINISTERIÖN 30.9.2019 MUKAINEN DLA, vaki = 30 dB, KUN RAKENUS ON MELLALLELLA.

PARVEKIVELLÄ SAVUNLITETÄÄN KÄYNNIMUKAISET SOVELLETTAVAT MELUITUKSEN OHJEARVOT PÄIVÄLLÄ 55 DB (LA E07:22).
KÄYTTÄMÄLLÄ AATTAVA PARVEKIVELÄSTÄ, JONKA ILMANÄENERISTYS LUOKI TUEKIN NEMELIA VASTAAN RW+CTR ON
VÄHINTÄÄN 19 DB.
PÄIVÄÄN OHJEARVOTASO ALITTUU PÄÄOSIN KOKO ETELÄPUOLEISEN TERRASSIN ALUEELLA ILMANLÄSTUSRAKENNETTA, KOSKA
ASUINLOKIN LÄNTINEN TERRASSI ON TUUKITTAVISSA ASUINLOKIN TOISSIÄIKSEKSI TERRASSIKSI, EI TÄLLÄ OLE TARPEENALITTAANNETTUJA
OHJEARVOJA.

ASUINLOKIN INNYMPYRÄN HUKAISUA ON 1300 mm, YHTIESTILOISSA 1500 mm.

ARK-003-06



Korkeusjärjestelmä / Höjdsystem:
N2000

Kaupunginosa / Kunta	Kartta / Stadsdel	Tontti / Tomte	Rakennus / Byggnad
17, PASILA	17131	3	
POSTILUONNOKATU 4, 00200 HELSINKI			
MULTOS	PÄÄPIIRUSTUS 8 (19)		
POSTIPIIPIUSTON TAHTI			
POHJAPIIRUSTUS 6 KERROS			
			1:100
MARJARIITTA NORRI 040 501 8212			
29.05.2020			
PPT-Rakennus RVT			ARK-003-06



RAKENUKSESSA ON HILNISTOIKHAINEN KONEELLIEN ILMANVAIHTOJOKKISSA ASUINHUONEISSA ON TUULETYSKILVA.

RAKENUS LIITETÄÄN VESIKOHTOVERKOSTOON
RAKENUS LIITETÄÄN LAITEVESIVIERVERKOSTOON
RAKENUS LIITETÄÄN SADESIVEMÄRVERKOSTOON

RAKENUS LIITETÄÄN KALKULAMFÖVERKOSTOON

RAKENUKSEN PALOUKKA ON P1

OSASTOITTEI EI60 ASUINLOITAIN

RAKENUS ON VARUSTETTU AUTOMAATTISELLA SAMMUTUSLÄITTEISTÖLLÄ.

ASUINLOITAIN VARUSTETTU SÄHKÖVERKOSTOON KYTKETYN PARISTO- TAI AUKUARMISTETUN PALOVAROITTIMIN

RAKENUKSESSA ON SPRINKLERITUKEVA AUTOMAATTINEN PALOILMOITIN.

POSTIUMSPORTAASSA ON KULJUNOJUSLÖYHÖ KAIKISSA KERROKSISSA.

SAUUNPOSTO ON PAINOVOIMAINEN KAIKISTA TILOISTA. PORRASUOJKEEN SAUUNPOSTO YLÄPÄÄSSÄ OLEVAAN

SISÄÄNTULOSSA OLEVAAN SAUUNPOSTOON KÄYTTÄÄ.

YSI 1200 MM LEVEÄ PALOLTA SUOJATTU ULOSKÄYTTÄVÄ.

ASEMAKAAVASSA EI OLE ESTEITTY LUKKOVARAN ÄÄNTÄSEROVAROITUSTA, JOTEN MITOTUKSEN PERUSTEENA ON

YMPÄRISTÖMINISTERIÖN 360/2019 MUKAINEN LLA, vaki = 30 db, KUN RAKENUS ON MELLALUEELLA.

PARVEKKEILLA SAUUNPOSTOON KÄYTTÄÄN SUOJELTAVAT MELTASON OHEARVOT PÄIVÄLLÄ 55 DB (LA E07 22).

KÄYTTÄMÄLLÄ SAUUNPOSTOON PARVEKKEILASTA, JONKA ILMAÄNERISTYSLUKU TEIJIKEN NEMELÄ VASTAAN RW+CTR ON

VÄHINTÄÄN 19 DB.

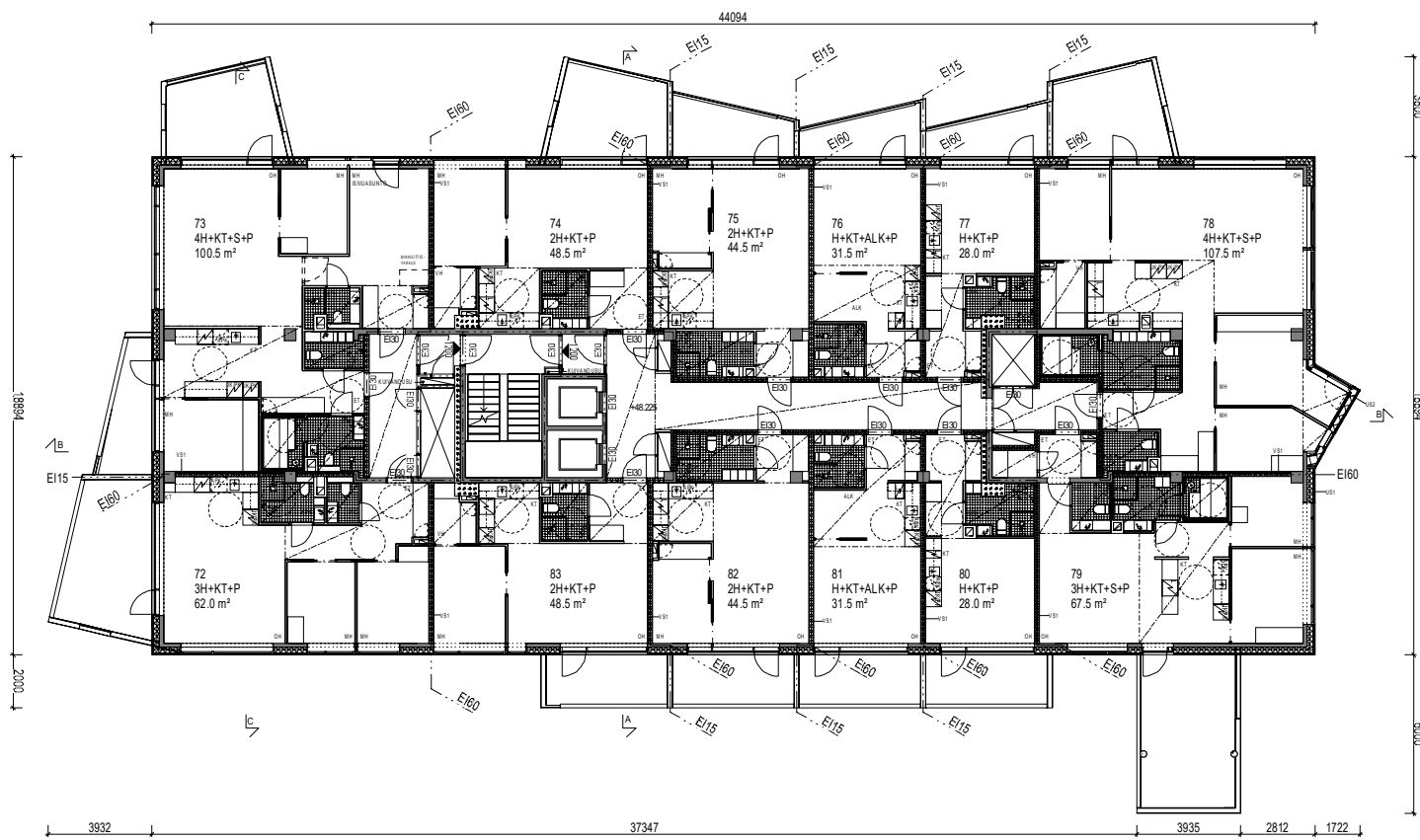
PÄIVÄÄN OHEARVOTASO ALITTUU PÄÖSIN KOKO ETELÄPULISEN TERRASSIN ALUEELLA ILMANLÄSTUSRAKENNETTA, JOSKA

ASUINON LÄNTINEN TERRASSI ON TUUKITTAMASSA ASUINON TOSSUAIKISSA TERRASSIKSI, B TÄLLÄ OLE TARPEENALITTAANNETTUJA

OHEARVOTIA.

ASUINNOISSA INNYMPYRÄN HALKAISUJA ON 1300 mm, YHTIESTILOISSA 1500 mm.

ARK-003-07



Korkeusjärjestelmä / Höjdsystem:
N2000

Kaupunginosa / Kunta	Kartta / Yks.	Tontti / Rivi	Rak.
17, PASILA	17131	3	
POSTILJONNINKATU 4, 00200 HELSINKI			
MULTOS			PAAPIRIUSTUS 9 (19)
POSTIPIUSTON TAHTI			

POHAPIRUSTUS 7 KERROS 1:100

MARJARIITTA NORRI 040 501 812
29.05.2020 PPT-Rakennus RVT ARK-003-07

MRN

RAKENUKSESSA ON HILJENSTOCHTAANEN KONEELLIINEN ILMAVAIHTO, JOKASSA ASUINKOONESSA ON TUULETUSKILVA.

RAKENUS LIITETÄÄN KESKICHTOVERKOSTOON.
RAKENUS LIITETÄÄN LAITEVESIEMÄVERKOSTOON.
RAKENUS LIITETÄÄN SADEVESIEMÄVERKOSTOON.

RAKENUS LIITETÄÄN KALKULAMPOVERKOSTOON.

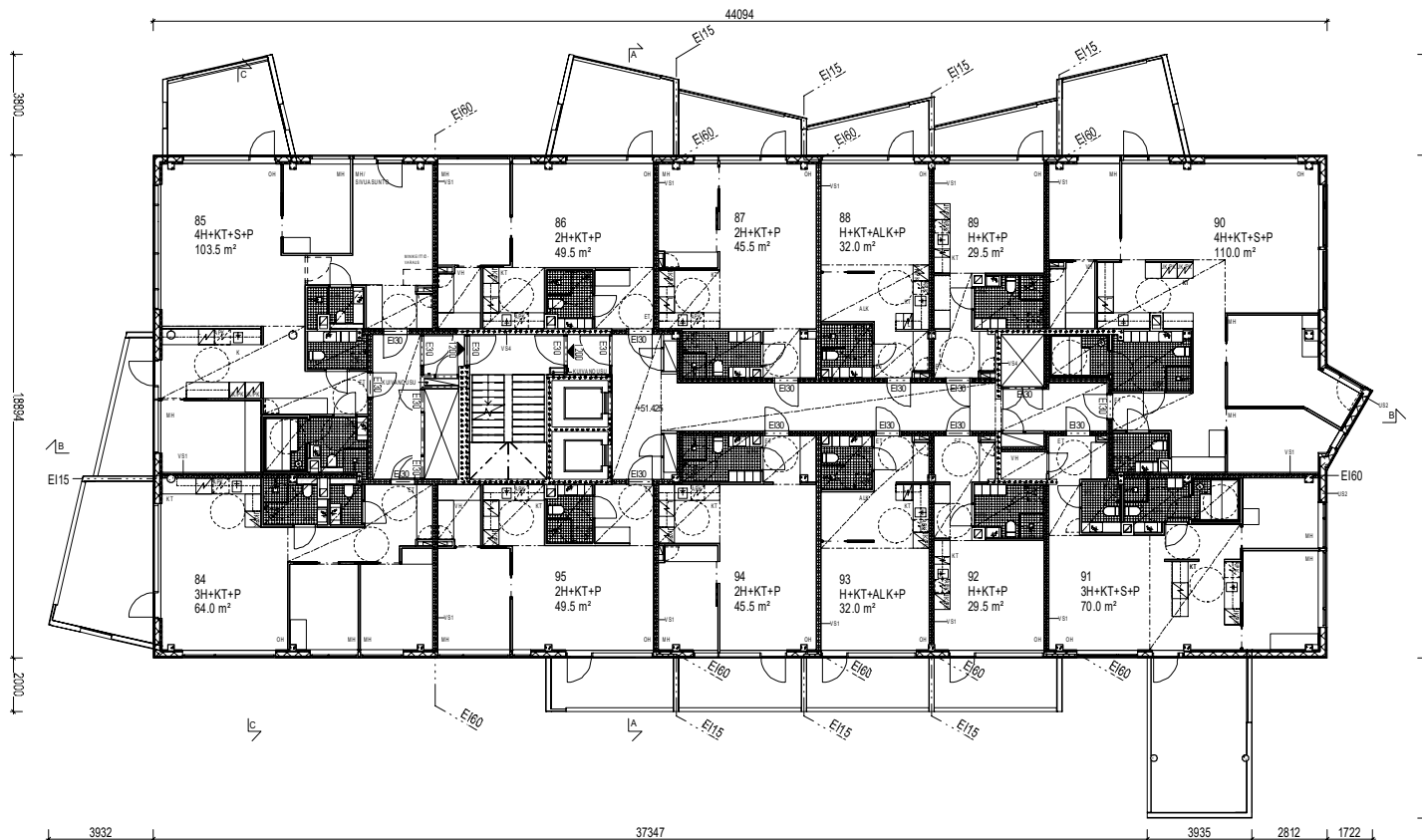
RAKENUKSEN PALOUKKA ON P1.
OSASTONIT EI60 ASUINKOTIIN.
RAKENUS ON VARUSTETTU AUTOMAATTISELLA SAMMUTUSLÄITTEISTÖLLÄ.
ASUINKOTI VARUSTETAAN SÄHKÖVERKON KYTKETYN PARISTO- TAI ANKURIMMISTETUN PALOVAROITTIMIN.
RAKENUKSESSA ON SPRINKLERITUKEVA AUTOMAATTINEN PALOILMOITIN.
POSTIUMSPORTAASSA ON KULJANOUSUJOHTO KAIKISSA KERROKSISSA.
SAUUNPOSTO ON PAINOVOIMAINEN KAIKISTA TILOISTA. PORRASHUONEEN SAUUNPOSTO YLÄPÄÄSSÄ OLEVAAN SISÄÄNTULOSSA VASTAAN LUKI KUN KALTTA.
YSI 1200 MM LEVEÄ PALOLTA SUOJATTU ULOSKÄYTTÄVÄ.

ASEMAKAASSA EI OLE ESIETTY LUKOVARAN ÄÄNTÄSEROVAROITUSTA, JOTEN MITOTUKSEN PERUSTEENA ON YMPÄRISTÖMINISTERIÖN 30/2019 MUKAINEN LLA, vaki = 30 dB, KUN RAKENUS ON MELLALUEELLA.

PARVEKKEILLA SAUJUTETAVAN KÄYNNIMUKAISSET SOVELLETTAVAT MELTUKSEN OHEARVOT PÄIVÄLLÄ 55 DB (LA E07:22), KÄYTTÄMÄLLÄ AATTAVAA PARVEKELASTUSTA, JONKA ILMAENERGIESTYSLUKU TULI KEINEMELUA VASTAAN RW+CTR ON VÄHINTÄÄN 19 DB.
PÄIVÄÄLÄIN OHEARVOTASO ALITTUU PÄÖSIN KOKO ETELÄNPUOLEISEN TERRASSIN ALUEELLA ILMAVAIHTUSRAKENNETTA, KOSKA ASUINNON LÄNTINEN TERRASSI ON TUKITTAMISSA ASUINNON TOISSALAISEKSI TERRASSIKSI, E TÄLLÄ OLE TARPEEN ALITTAANNETTUJA OHEARVOJA.

ASUINKOISSA INNYMPYRÄN HALKAISUJA ON 1300 mm, YHTIESTILOISSA 1500 mm.

ARK-003-08



Korkeusjärjestelmä / Höjdsystem:
N2000

Kesäkuukausi / Månad	Arki / Dag	Työ / Arb	Muut / Ann
17. PASILA	17.131	3	
POSTILJONINKATU 4, 00200 HELSINKI			
MILTOS		PAAPIRUSTUS 10 (19)	
POSTIPIUSTON TAHTI			
POHAPIRUSTUS 8 KERROS			
			1:100
MARJARIITTA NORRI 040 501 812			
29.05.2020			
PPT-Rakennus RVT			ARK-003-08

MRN

RAKENUKSESSA ON HUONEISTOKHITAINEN KONEellinen ILMAVAIHTO, JOKASSA ASUINHUONEESSA ON TUULETYSKILVA.

RAKENUS LITETÄÄN KESKIOVERKOSTOON.
RAKENUS LITETÄÄN LÄTEVESIEMÄRYVERKOSTOON.
RAKENUS LITETÄÄN SADEVESIEMÄRYVERKOSTOON.

RAKENUS LITETÄÄN KALKKILÄMPÖVERKOSTOON.

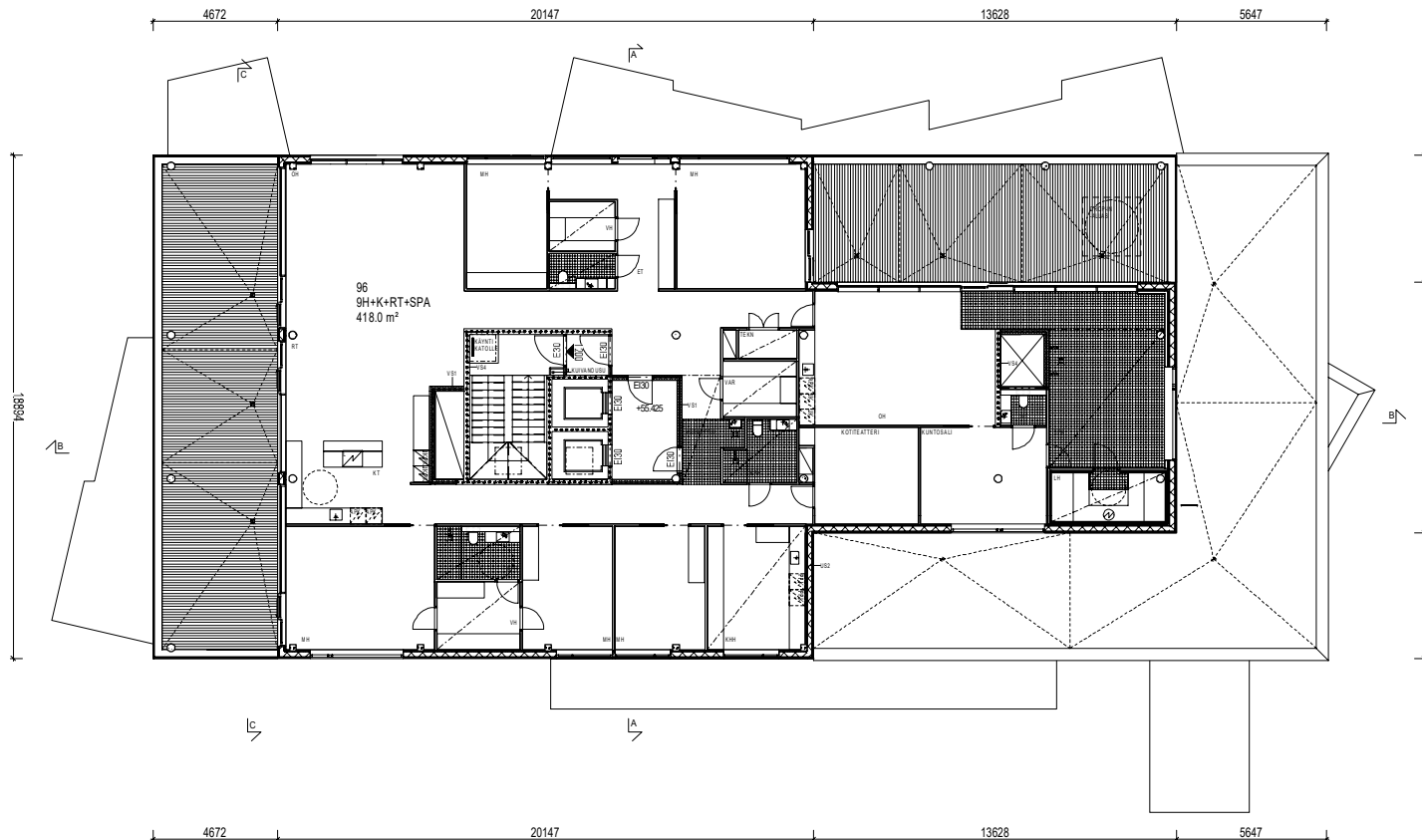
RAKENUKSEN PALOUKKA ON P1.
OSASTON TIET EI OLE ASUINKOTIIN.
RAKENUS ON VARUSTETTU AUTOMAATTISELLA SAMMUTUSLÄITTEISTÖLLÄ.
ASUINNOT VARUSTETAAN SÄHKÖVERKOSTON KYTKETYN PARISTO-PAUKKANARMISTETUN PALOVAIHTIMIN.
RAKENUKSESSA ON SPRINKLERI-TUKEVA AUTOMAATTINEN PALOKITIN.
POSTILUOKASSA ON KUULAVUUSLIIKETO KAIKISSA KERROKSISSA.
SAUUNPOSTO ON PAINOVOIMAINEN KAKKISTA TILOISTA. PORRASHUONEEN SAUUNPOSTO YLÄPÄÄSSÄ OLEVAIN SIVÄNTUOTOIKSILTA AVUSTAVAN LUKKUN KAUTTA.
YSI 1200 MM LEVEÄ PALOILTA SUOJATTU ULOSkäYTTÄVÄ.

ASEMAKAAVASSA EI OLE ESTEITTY LUKKOAIRAN ÄÄNTÄSEROVAATIMUSTA, JOTEN MITOTUKSEN PERUSTEENA ON YMPÄRISTÖMINISTERIÖN 300/2019 MUKAINEN ÄLÄ, vaki = 30 dB, KUN RAKENUS ON MELLALUEELLA.

PARVEKKEILLA SAUJUTETAAN KAAVINMUKAISET SOVELLETTAVAT MELTASON OHEARVOT PÄIVÄLLÄ 55 DB (LA E27-22), KÄYTTÄMÄLLÄ AATTAVAA PARVEKELASTUSTA, JONKA ILMAÄNERISTYSLUKU TULIENENEMELIÄ VASTAAN RW+CTR ON VÄHINTÄÄN 19 DB.
PÄIVÄVAUN OHEARVOTASO ALITTUU PÄÄOSIN KOKO ETELÄNPUOLEISEN TERRASSIN ALUEELLA ILMAÄNERISTYSKÄRTELLÄ, KOSKA ASUINNON LÄNTINEN TERRASSI ON TUUKITTAMISSA ASUINNON TOISSIJAISEKSI TERRASSIKSI, B TÄLLÄ OLE TARPEENALITTAANNETTUJA OHEARVOJA.

ASUINNOISSA INMÄRYPÄRN HALKAISUJA ON 1300 mm, YHTIESTILOISSA 1500 mm.

ARK-003-09



Korkeusjärjestelmä / Höjdsystem:
N2000

Kaavapöytäkirja	Määrä / No	Tuott / No	Määrä
17_PASILA	17131	3	
POSTILUOKKAKATU 4, 00200 HELSINKI			
MUUTOS			PAAPIRIUSTUS 11 (19)
POSTIPIIUSTON TAHTI			
POHJAPIIUSTUS 9 KERROS			
			1:100
Päiväys / Date			
MARJARIITTA NORRI 040 501 8812			
29.05.2020			
PPT-Rakennus RVT			ARK-003-09

MRN

RAKENUKSESSA ON HUONESTOKYTKÄRIEN KONEELLIEN ILMAVAIHTO
JOKA SSSÄ ASUINHUONEESSA ON TUULETU-SIKULINA.

RAKENUS LITETÄÄN KESKIOVERKOSTOON.
RAKENUS LITETÄÄN LÄTEVESIEMÄVERKOSTOON.
RAKENUS LITETÄÄN SADEVESIEMÄVERKOSTOON.

RAKENUS LITETÄÄN KALKULÄMPÖVERKOSTOON.

RAKENUKSEN PALOUKKA ON P1.

OSASTON TIET EI EDÄ ASUINNOTTAIN.

RAKENUS ON VARUSTETTU AUTOMAATTISELLA SAMMUTUSLÄITTEISTÖLLÄ.

ASUNNOT VARUSTETAAN SÄHKÖVERKON KÄYTTÖYHTEIN, PARISTO- TAI AUKKOPÄRMISTETYN PALOVAIHTIMIN.

RAKENUKSESSA ON SPRINKLERÄTILIKKA AUTOMAATTINEN PALOKIILTIN.

POSTILU-SPOSTIASSA ON KULJUNU-SUOJITO KAIKISSA KERROKSISSA.

SAUNU-SPOSTO ON PÄIN OVI-MÄNEN KÄIKISTÄ TILASTA. PORRASHUONEEN SAUNU-SPOSTO YLÄPÄÄSSÄ OLEVAIN

SSÄN TUULETUSKÄYTTÄMÄN LUKUIN KÄYTTÄ.

Y-SI 1200 MM LEVEÄ PALOITA SUOJATTU ULOS-KÄYTTÄ.

ASEMÄKAAVASSA EI OLE ESITETTY ULKOVAIRAN ÄÄNTÄSEROVA-TIMUSTA, JOTIN MITOTUKSEN PERUSTEENA ON

YMPÄRISTÖMINISTERIÖN 300/2019 MUKAINEN Ä.L.A. vaki = 30 dB, KUN RAKENUS ON MELLALLELLÄ.

PARVEKKEILLA SAUJUTETAIN KAAVIN MUKAISES SOVELLETTAVAT MELLTASON OHEARVOT PÄIVÄLLÄ 55 DB (LA E27-22).

KÄYTTÄMÄLLÄ SAUJUTETAIN PARVEKELASTUSTA, JONKA ILMÄÄNERISTY-SLUKU TIEUJEN NEMELÄ VASTAAN RW-CTR ON

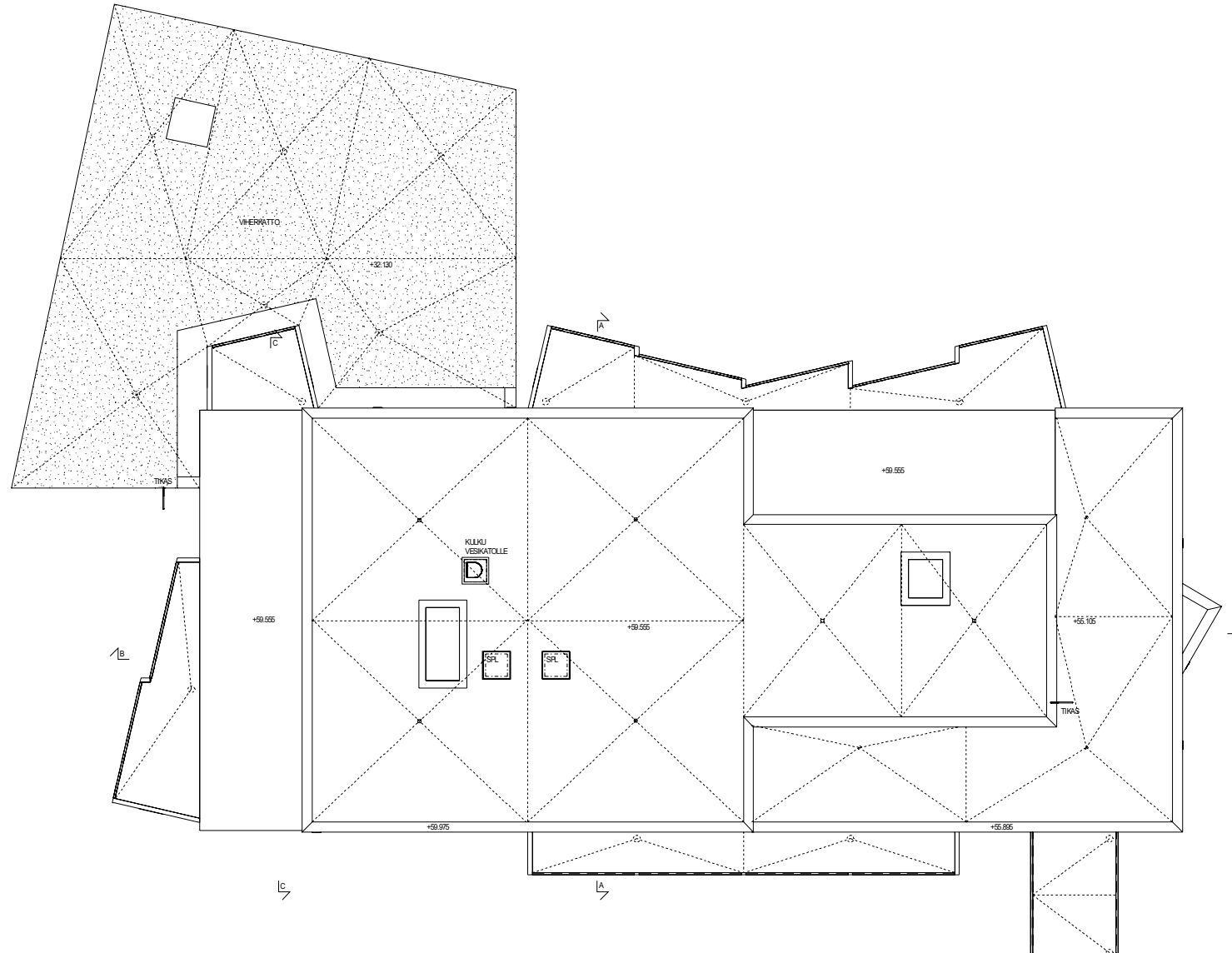
VÄHINTÄÄN 19 DB.

PÄIVÄVAJUN OHEARVOTASO ALITTUU PÄÄOSIN KOKO ETELÄNPUOLISEN TERRASSIN ALUEELLA ILMÄN LÄSTUSRAKENETETA, KOSKA

ASUNNON LÄNTINEN TERRASSI ON TUUKITTAIN SAUNNON TOISSUUNSEIKS TERRASSIKSI, B TÄLLÄ OLE TARPEEN ALITTAANNETTUJA

OHEARVOTIA.

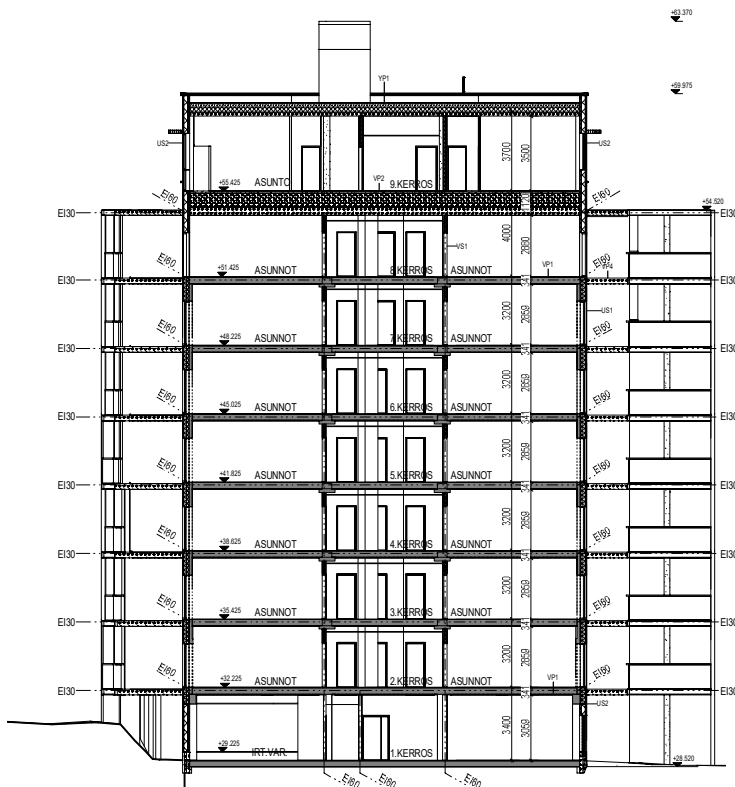
ASUNNOISSA INVAIPIYRÄN HUKKASUJUN 1300 mm, YHTEISTULOISSA 1500 mm.



ARK-003-10

Korkeusjärjestelmä / Höjdsystem:
N2000

Kesäkuukausi / Månad	Arkkitehti / Arkitekt	Tuotantovuosi / År	Maailma / Land
17. PASILA	17131	3	
POSTILUJONNINKATU 4, 00200 HELSINKI			
MULTOS		PAAPU-SUSTUS 12 (19)	
POSTIPIUSTON TAHTI			
VE-SKATTOPIRUSTUS			1:100
Yhteyshenkilö / Kontaktperson			
MARJARIITTA NORRI 040 501 8812			
29.05.2020	PPT-Rakennus RVT	ARK-003-10	MRN



US1

12,5 mm	1 Weber Seppolvent 2-kerros rappa-
25 mm	gätkälevy tai ARK-suunnitelman mukaisesti
9 mm	2 Pemmabare rappakalvyt
9 mm	3 Weber hattiprofiili (jytyyli) + Weber rakentala
25 mm	4 Tuulensuojely Central Windstopper Extreme
25 mm	5 Weber hattiprofiili (vaakaa) + mineraalivilla, ref. lute ISOVER KAL31
100-125 mm	6 Mineraalivilla, ref. lute ISOVER KAL31 + Weber Seppolvent U-selkälanku
	7 Olemassaoleva betoni (150/200 mm saarvoh-elementin sisällä)
	8 Pintaistally
	-huoneistojen mukaan

Seinälähteen referenssiyhtiö Weber Seppolvent Premium

U-arvo: 0,13 W/m²K

US2

12,5 mm	1 Weber Seppolvent 2-kerros rappa-
25 mm	gätkälevy tai ARK-suunnitelman mukaisesti
9 mm	2 Pemmabare rappakalvyt
9 mm	3 Weber hattiprofiili (jytyyli) + Weber rakentala
25 mm	4 Tuulensuojely Central Windstopper Extreme
25 mm	5 Weber hattiprofiili (vaakaa) + mineraalivilla, ref. lute ISOVER KAL33
175 mm	6 Terveysta + mineraalivilla, ref. lute ISOVER KAL33
5 mm	7 Höyrynsuojely
50 mm	8 Tuulensuojely
12,5 mm	9 Kosteus + mineraalivilla ISOVER KAL33
12,5 mm	10 Kipsilevy, ref. lute Knauf Vissal
13 mm	11 Kipsilevy, ref. lute Knauf KEK 13
	12 Pintaistally
	-huoneistojen mukaan

U-arvo: < 0,17 W/m²K

US3

130 mm	1 Pintaistally tai -kattily
40 mm	2 Jalkojenvarustus lähteen
40 mm	3 Tuulensuojely
40 mm	4 Tuulensuojely kiviä PAROC Cortex pin-
150 mm	5 saumat lopellaan
130 mm	6 Lämmittelevä kiviä PAROC Akta
	7 Kattaka maalaus, RAK-suunnitelman mukaan
	8 Pintaistally
	-huoneistojen mukaan

Lämmittelevä ja kalensuojely saumat linjat vähintään 200 mm.

Tuuliväy leveyden suuaukkoissa varmistetaan saumausautille hel leveyden osuuden jälkeen parantamalla ja samalla tunkaamalla teppä levy pinnaan.

U-arvo: < 0,17 W/m²K

VP1

20 mm	1 Vedenkestävy, käyttöluokka VE10
50-170 mm	2 K:PS 170/3000 kaatilaatta ihastutusta alustaan
	-K:MS 170/4000 kaatilaatta ihastutusta alustaan
	parhaalle mahdolliselle lämmitykselle suunniteltu 1000
	-kuuruteille tekemä (optio) ARK-suunnitelman mukaan
	-kattien päällekkäisyys (Ero) 20
	3 Kattien välinen eristys (Ero) 20
	-kattien välillä alustan alapuolelta (optio) 20
	4 Kattien välillä alustan alapuolelta (optio) 20 mm, gler 280 kg/m³
	-kattien välillä 150
	-kattien välillä RAK-suunnitelman mukaan
	-kattien välillä ei ole metallikalusteita suojataan kerroksissa esim. bitumivälyillä
	5 Höyrynsuojely
	-kattien välillä K:MS 170/3400, TL2
	-kattien välillä
	6 Olemassaoleva
	7 Pintaistally tai alialato
	-ARK-suunnitelman mukaan

Pakokestävyyttä R60 U-arvo: 0,09 W/m²K

YPD

20 mm	1 Maalarisuojalaatta, muuttokorkeus paikassa kasvillisuuden mukaan
20 mm	2 Suodattimien käyttöluokka K2
20 mm	3 Suojakalvyt loppu Forca Olemassa
40 mm	4 Vedenkestävy, käyttöluokka VE10R
	-kat jäykistetty lopella Goflex jarrusuojalla parantamalla
	5 lopella Pöytä hiltava lopella Pöytä
40 mm	6 Betoni
50-170 mm	7 Suodattimien RAK-suunnitelman mukaisesti
	8 Suodattimien käyttöluokka N1
	9 Kattien välillä K:MS 170/3400, TL2
	-kattien välillä 150
	-kattien välillä RAK-suunnitelman mukaan
	-kattien välillä ei ole metallikalusteita suojataan kerroksissa esim. bitumivälyillä
	10 Höyrynsuojely
	-kattien välillä K:MS 170/3400, TL2
	-kattien välillä
	11 Olemassaoleva
	12 Pintaistally tai alialato
	-ARK-suunnitelman mukaan

Pakokestävyyttä R120 U-arvo: 0,09 W/m²K

VP1

20 mm	1 Pintaistally
30 mm	2 -huoneistojen mukaan
30 mm	3 Olemassaoleva pinna
60 mm	4 Olemassaoleva eristys 100 mm
50 mm	5 Lämmittelevä, Paroc PFS17 kiviä
13 mm	6 Kipsilevy G13

Huom. Vanhan vesilaton osalta 7. las katon yläpuolelta verho kattokorkeuden pöydään ja pinnoitetaan tehdään kokonaan 30mm Platno kerroksella

Pakokestävyyttä R60

VP2

80 mm	1 Pintaistally
30 mm	2 -huoneistojen mukaan
60 mm	3 Betoni
370 mm	4 Ulkosaerä, ref. lute Foamd 20
	5 Olemassaoleva
	6 Pintaistally
	-huoneistojen mukaan

Pakokestävyyttä R60

VP3

13 mm	1 Pintaistally
13 mm	2 -huoneistojen mukaan
66 mm	3 Liittolaatta, rakennusmääräysten mukaisesti
>10 mm	4 Teräspalkki rakennusmääräysten mukaisesti
60 mm	5 Olemassaoleva
13 mm	6 Pintaistally
13 mm	7 -huoneistojen mukaan

Pakokestävyyttä -yläpuolella R120 alapuolella R60

VS1

13 mm	1 Pintaistally
13 mm	2 -huoneistojen mukaan
13 mm	3 Kipsilevy KNAUF KR13
66 mm	4 Äänilyvy välytyksen ohjeen mukaan
>10 mm	5 Kipsilevy KNAUF VIDWALL
60 mm	6 Äänilyvy välytyksen ohjeen mukaan
13 mm	7 Kipsilevy KNAUF KR13
13 mm	8 Kipsilevy KNAUF VIDWALL
13 mm	9 Äänilyvy välytyksen ohjeen mukaan
	10 Pintaistally
	-huoneistojen mukaan

Pakokestävyyttä E60 Äänitasokeru (DnT,w) 55 dB

VS4

20 mm	1 Pintaistally
50-170 mm	2 -huoneistojen mukaan
	3 Teräsbetoni
	4 RAK-suunnitelman mukaan
	5 Pintaistally
	-huoneistojen mukaan

Pakokestävyyttä R60 Äänitasokeru (DnT,w) 60 dB

AP3

80 mm	1 Pintaistally
60-50 mm	2 -huoneistojen mukaan
300 mm	3 Teräsbetoni
	4 FANFOAM FL-300, λ=0,036 W/mK
	-saumat linjat
	5 Suojakalvyt 5-16 mm
	6 Olemassaoleva sooratyöt

U-luokkien vierellä lämmitys FANFOAM FL-300 d=50mm 1m leveydellä

U-arvo: 0,16 W/m²K

Eristysjärjestelmä / Eristysjärjestelmä
N2000

17 PASILA	17131	3	ARCTIC DESIGN
POSTILOINNINKATU 4, 00100 HELSINKI			UNIQ DESIGN GROUP
MUUTOS			UNIQ DESIGN GROUP
POSTIPUISTON TAHTI			RAAPURUSTUS 13/19
			RAJ.001/17/18
			DATA.mg/m²
LEIKKAUS A-A		1:100	
MAKUA-RITTA NORRI	040 561 8812		
28.05.2020			PPF Rakennus RVT

ARK-004-01

MRN



- U81**
1. Weber Superbet 30mm kappale
 2. Puhdas betonkerros
 3. 10mm
 4. 20mm
 5. 20mm
 6. 10x10mm
 7. 20mm
 8. 20mm

U-luokka: 0,15 W/m²K

- U82**
1. Weber Superbet 30mm kappale
 2. Puhdas betonkerros
 3. 10mm
 4. 20mm
 5. 20mm
 6. 10x10mm
 7. 20mm
 8. 20mm

U-luokka: +0,17 W/m²K

- U83**
1. Puhdas betoni
 2. 10mm
 3. 10mm
 4. 20mm
 5. 20mm
 6. 10x10mm
 7. 20mm
 8. 20mm

U-luokka: +0,17 W/m²K

- V81**
1. Puhdas betoni
 2. 10mm
 3. 10mm
 4. 20mm
 5. 20mm
 6. 10x10mm
 7. 20mm
 8. 20mm

U-luokka: 0,15 W/m²K

- V82**
1. Puhdas betoni
 2. 10mm
 3. 10mm
 4. 20mm
 5. 20mm
 6. 10x10mm
 7. 20mm
 8. 20mm

U-luokka: 0,15 W/m²K

- V83**
1. Puhdas betoni
 2. 10mm
 3. 10mm
 4. 20mm
 5. 20mm
 6. 10x10mm
 7. 20mm
 8. 20mm

U-luokka: 0,15 W/m²K

- V84**
1. Puhdas betoni
 2. 10mm
 3. 10mm
 4. 20mm
 5. 20mm
 6. 10x10mm
 7. 20mm
 8. 20mm

U-luokka: 0,15 W/m²K

- V85**
1. Puhdas betoni
 2. 10mm
 3. 10mm
 4. 20mm
 5. 20mm
 6. 10x10mm
 7. 20mm
 8. 20mm

- VP1**
1. Puhdas betoni
 2. 10mm
 3. 10mm
 4. 20mm
 5. 20mm
 6. 10x10mm
 7. 20mm
 8. 20mm

Painekuorma: R50

- VP2**
1. Puhdas betoni
 2. 10mm
 3. 10mm
 4. 20mm
 5. 20mm
 6. 10x10mm
 7. 20mm
 8. 20mm

Painekuorma: R50

- VP3**
1. Puhdas betoni
 2. 10mm
 3. 10mm
 4. 20mm
 5. 20mm
 6. 10x10mm
 7. 20mm
 8. 20mm

Painekuorma: R50

- VP4**
1. Puhdas betoni
 2. 10mm
 3. 10mm
 4. 20mm
 5. 20mm
 6. 10x10mm
 7. 20mm
 8. 20mm

Painekuorma: R50

- VP5**
1. Puhdas betoni
 2. 10mm
 3. 10mm
 4. 20mm
 5. 20mm
 6. 10x10mm
 7. 20mm
 8. 20mm

U-luokka: 0,15 W/m²K

- VP6**
1. Puhdas betoni
 2. 10mm
 3. 10mm
 4. 20mm
 5. 20mm
 6. 10x10mm
 7. 20mm
 8. 20mm

U-luokka: 0,15 W/m²K

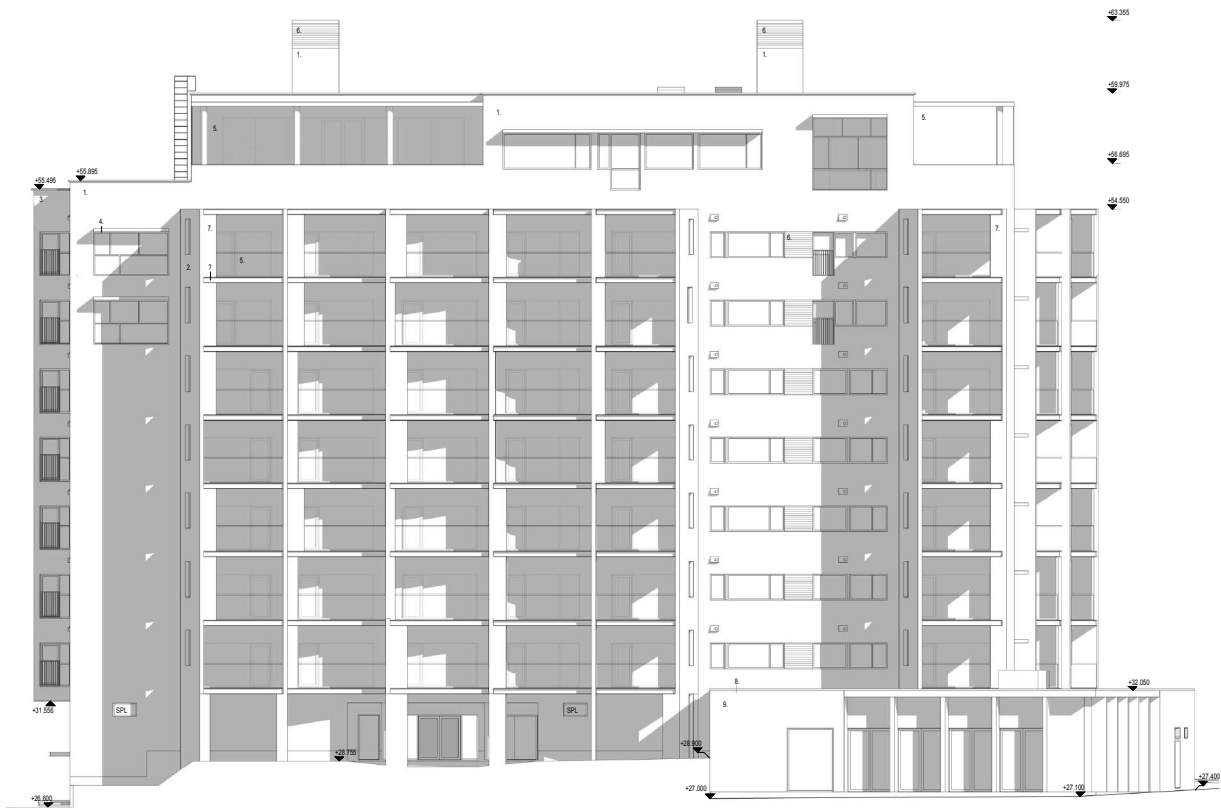
- VP7**
1. Puhdas betoni
 2. 10mm
 3. 10mm
 4. 20mm
 5. 20mm
 6. 10x10mm
 7. 20mm
 8. 20mm

Kohde: N200

Projekti:	17.01	3	
Posti:	POSTIJOENMÄTKÄ 4, 00221 HELSINKI		
Mittakaava:	1:100		
Postiuusi:	POSTIJOENMÄTKÄ		
Leikkaus:	B-B		1/100
Maailanmittaus:	M&A RITTA KORHONEN		
Päivä:	25.05.2020		

ARK-004-02

MRN



JULKISIVUMATERIAALIT

1. RAPPALUSLEIYVÄ KANGASKERROSRAPPAUS, VÄRSÄY TUMMA PUNAINEN NCS S 5040 Y BR
2. BETONIN VÄRSÄY TUMMA PUNAINEN NCS S 5040 Y BR
3. RUFELT'S SIGNAL BLACK RAL 9004
4. METALLIOSAT, SIGNAL BLACK RAL 9004
5. LASI
6. ALSÄLEKÖ, SIGNAL BLACK RAL 9004
7. KUTUSEMENTILEIYVÄ VÄRSÄY TUMMA PUNAINEN NCS S 5040 Y BR YHDEKÄRTÖ
8. TILIMUURAUS RAPPALUS, VÄRSÄY TUMMA PUNAINEN NCS S 5040 Y BR
9. UNP, SIGNAL BLACK RAL 9004
10. UNP, SIGNAL BLACK RAL 9004

ARK-005-01

Keräysjärjestelmä / Hörsystem
N2000

PROJEKTI/ALUE	17 PASILA	17131	3	ARQUITECTOS
PROJEKTI/ALUE	POSTILOJONNINKATU 4, 00100 HELSINKI			UNIKO OY/ARQUITECTOS
MAITOS				RAAJIRIISTUS 16 (10)
POSTIPUISTON TAHTI				

JULKISIVU LÄYTEEN 1:100

MÄÄJÄ-SIITTA NORRI 040 501 8812
29.05.2020 PFI Rakennus RVT ARK-005-01

MRN



JULKISIVUMATERIAALIT:

1. RAPPALSIVY, KAKSIKERRORAPPALUS, VÄRSÄVY TUMMA PUNAINEN NCS S 5040-Y80R
2. BETONI, VÄRSÄVY TUMMA PUNAINEN NCS S 5040-Y80R
3. RIVIPETTI, SIGNAL BLACK RAL 9004
4. METALLIOSAT, SIGNAL BLACK RAL 9004
5. LAS
6. ALUSLEIKYÖ, SIGNAL BLACK RAL 9004
7. KULTUSEMENTTILEVY, VÄRSÄVY TUMMA PUNAINEN NCS S 5040-Y80R
8. VIHERRAKITTO
9. TILIMUURAUS, RAPPALUS, VÄRSÄVY TUMMA PUNAINEN NCS S 5040-Y80R
10. UNP, SIGNAL BLACK RAL 9004

ARK-005-02

Korkeusjärjestelmä / Höjdsystem
N2000

Esipöytäkirja / Yhtiö	Korkeus / Tila	Tasot / Kerros	Arkkitehtitoimisto
17_PASILA	17131	3	MARJARIITTA NORRI OY
POSTILJONNINKATU 4, 00620 HELSINKI		UPO-KOKKONEN KATU 3B	
MUIJTOS		PÄÄPIIRUSTUS 17 (19)	
POSTIPIIJUSTON TAHTI			

JULKISIVUETELÄÄN 1:100

29.05.2020
MARJARIITTA NORRI 040 501 8812
PPT-Rakennus.RVT

MRN



JULKISIVUMATERIAALIT:

1. RAFFAUSLEIVY, KAKSISERROSRAFFAUS, VÄRSÄVY TUMMA PUNAINEN NC S 5040-Y80R
2. BETONI, VÄRSÄVY TUMMA PUNAINEN NC S 5040-Y80R
3. RYMPYLLI, SIGNAL BLACK RAL 9004
4. METALLIOSAVY, SIGNAL BLACK RAL 9004
5. LAS
6. AL-SÄLENIÖ, SIGNAL BLACK RAL 9004
7. KULTUSEMENTILEVY, VÄRSÄVY TUMMA PUNAINEN NC S 5040-Y80R
8. VIHERRATTO
9. TILMULLRAUS, RAFFAUS, VÄRSÄVY TUMMA PUNAINEN NC S 5040-Y80R
10. UNP, SIGNAL BLACK RAL 9004

ARK-005-04

Korkeusjärjestelmä / Höjdsystem:
N2000

Kaavasuunnitelma / Plan	Kartta / Site	Tuote / Item	Määrä / Qty
17_PASILA	17_131	3	
POSTILJONNINKATU 4, 00200 HELSINKI			
MUUTOS		PAAPRUSTUS 19 (19)	
POSTIPIIUSTON TAHTI			
JULKISIVU PÖHÖISEEN			
1:100			
Päiväys / Date:			
MARJA-RITTA NORRI 040 501 88 12			
29.05.2020			

ARKITEHTITOIMISTO
MARJA-RITTA NORRI OY
URHO KANGASSEN KATU 3B
FI-00100 HELSINKI
FAX 010 87 861
E-MAIL m.n@mrn.fi

MRN