



Kaupunkiympäristölautakunta
Helsingin kaupunki
Kirjaamo
PL 10 (Pohjoisesplanadi 11–13)
00099 HELSINGIN KAUPUNKI

Lausunto
25.04.2023
1136/00.02.022.0220/2020

Kymp/HEL 2020-010250
Hankenumero 6464_1

Lausunto asemakaavan muutosehdotuksesta Nordsjön kartanon ympäristö (nro 12711)

Helsingin kaupunkiympäristön toimialan asemakaavoituspalvelu on pyytänyt lausuntoa asemakaavan muutosehdotuksesta nro 12711, Vuosaari, Nordsjön kartano. Asemakaavan muutos koskee 54. kaupunginosan (Vuosaari) kortteleita 54160–54163 sekä puisto-, pysäköinti- ja katualueita (muodostuvat uudet korttelit 54518, 54519 ja 54523).

Asemakaavaehdotuksen selostuksessa todetaan asemakaavan muutosehdotuksesta mm. seuraavaa:

” Asemakaavan muutos (kaavaratkaisu) koskee Nordsjön kartanon aluetta, joka sijaitsee Vuosaaren asutuskeskuksen itäpuolella. Kaavaratkaisu mahdollistaa Nordsjön kartanon alueella sijaitsevien kulttuurihistoriallisesti arvokkaiden rakennusten säilymisen parantamalla niiden käytettävyyttä muun muassa tonttien rajauksia muuttamalla. Tontteja kasvatetaan siten, että rakennusten pihatoiminnot mahtuvat niiden rajausten sisäpuolelle, jolloin puistoalueet hahmottuvat nykyistä paremmin julkisena tilana. Alueen rakennusoikeus kasvaa 100 k-m²:llä ollen 1 750 k-m².”

Helsingin seudun ympäristöpalvelut -kuntayhtymä esittää lausuntonaan seuraavaa:

Aluetta palvelevat yleiset vesihuoltolinjat on rakennettu valmiiksi. Asemakaavan muutos ei edellytä vesihuollon lisärakentamista eikä johtosiirtoja.

Itäreimarinkujalla ja kartanonpuiston alueella sijaitsee yleisiä vesihuoltolinjoja, joita varten tulee asemakaavaan merkitä vähintään 6 metriä leveä johtovarausalue. Kaavamääräyksenä tulee mainita, että johtovarausalueelle ei saa sijoittaa kiinteitä eikä raskaita rakenteita eikä istuttaa puita tai pensaita. Vesihuoltolinjojen esiin kaivaminen tulee olla myöhemmin mahdollista, jotta niitä pystytään ylläpitämään ja kunnossapitämään asianmukaisesti.

Lisäksi kaava-alueella sijaitsee Vuosaaren puhdistamon käytöstä poistettu viemäritunneli. Tunneli tulee merkitä asemakaavaan merkinnällä maanalainen tunneli ja kaavamääräyksenä tulee mainita, että louhinta ja rakentaminen tunnelin läheisyydessä tulee suunnitella ja toteuttaa siten, että se ei aiheuta haittaa tai vahinkoa tunnelille. Rakentamisesta vesihuoltotunnelin päällä ja läheisyydessä on sovittava tunnelin omistajan (Helsingin kaupunki) kanssa.

Lisätietoja antaa alueinsinööri Laura Silén, etunimi.sukunimi@hsy.fi.

Helsingin seudun ympäristöpalvelut -kuntayhtymä

Vesihuolto / Investoinnit

Jarno Köykkä
osastonjohtaja

Tämä asiakirja on sähköisesti allekirjoitettu

Tiedoksi HSY:n kirjaamo

Helsingin seudun ympäristöpalvelut -kuntayhtymä

PL 100, 00066 HSY, Puh. 09 1561 2110, Y-2274241-9, www.hsy.fi

Samkommunen Helsingforsregionens miljöjänster

PB 100, 00066 HSY, Tfn 09 1561 2110, FO-2274241-9, www.hsy.fi

Investointien hallinta / Risto Seppänen

21.4.2023

Helsingin kaupungin kirjaamo
Kaupunkiympäristön toimiala
PL 10 (Pohjoisesplanadi 11–13)
00099 Helsingin kaupunki
helsinki.kirjaamo@hel.fi

Kymp/ HEL 2020 - 010250

VUOSAARI, NORDSJÖN KARTANON YMPÄRISTÖN ASEMAKAAVAN MUUTOSEHDOTUS
(AK_12711)

Olemme tutustuneet otsikossa mainittuun asemakaavaan ja asemakaavan muutoksen selostukseen.

Helen Sähköverkko Oy:llä ei ole asemakaavan muutosehdotukseen huomautettavaa.

HELEN SÄHKÖVERKKO Oy

Aki Hämäläinen
suunnittelupäällikkö

JAKELU

Hinkkanen Mika	Kp
Hämäläinen Aki	Kp
Seppänen Risto	Kp
Salomaa Kristiina	St
Helsingin Kaupungin kirjaamo	

Electronic signature

Signed by

AKI HÄMÄLÄINEN

(Identity verified with Finnish eID)



Date and time (UTC+01:00) Amsterdam, Berlin, Bern, Rome, Stockholm, Vienna

24.04.2023 08.16.06

Signature method

Finnish eID



helsinki.kirjaamo(a)hel.fi

Viite: KYMP/HEL 2020-010250

Lausunto, asemakaavan muutosehdotus, Helsinki, Nordsjön kartanon ympäristö, nro 12711

Helsingin kaupunkiympäristön toimialan asemakaavoituspalvelu on pyytänyt Uudenmaan ELY-keskuksen lausuntoa asemakaavan muutosehdotuksesta 12711, joka koskee Nordsjön kartanon ympäristöä.

Ilmastovaikutukset

On hyvä, että vajaakäyttöisiä tiloja otetaan uudelleen käyttöön ja korjataan keskeisessä sijainnissa. Lisäksi on hyvä, että aluetta kehitetään sekoittuneena ja luonnonympäristöä säilyttäen. Ilmastovaikutusten kannalta on hyvä, että olemassa olevat rakennukset säilyvät, sillä useimmissa tapauksissa korjausrakentaminen on uudisrakentamista vähähiilisempi vaihtoehto vähintään vuosikymmeniä. Nordsjön kartanon ja sen ympäristön säilyttämisellä on myös muita myönteisiä vaikutuksia kestävyysasteeseen.

Ratkaisu parantaa kaupunkiympäristön viihtyvyyttä ja turvaa paikallisluonnon monimuotoisuutta. Jatkosuunnittelussa on kuitenkin varmistettava, että uudisrakentaminen on kaupungin kestävyystavoitteiden ja suunnitelmien mukaista. Kaavan toteuttamisessa on syytä kiinnittää myös huomioita siihen, että kartanoympäristö ja sen rakennukset toimisivat osana ilmastonmuutoksen sopeutumista, ja että etenkin suojeltuihin rakennuksiin kohdistuvat ilmastoriski huomioidaan. Työssä on hyvä hyödyntää ympäristöministeriön Ilmastonmuutos ja kulttuuriympäristö -raporttia (<http://urn.fi/URN:ISBN:978-952-361-223-5>).

Rakennettu kulttuuriympäristö

Asemakaavaratkaisussa on huomioitu alueen rakennettu kulttuuriympäristö.

Pohjavesi

Nordsjön kartanon asemakaava-alue sijaitsee osittain länsiosistaan Vuosaaren vedenhankintaa varten tärkeällä pohjavesialueella. Pohjavesien suojelusta tulee antaa yleismääräys.

Asian on esitellyt ylitarkastaja Tuomas Autere ja ratkaissut alueidenkäyttöpäällikkö Brita Dahlqvist-Solin. Merkintä sähköisestä hyväksynnästä on asiakirjan lopussa.

TIEDOKSI

UUDELY: Tuomas Lahti, Veera Lyytikäinen, Anu Schulte-Tigges, Annukka Vähä-Vahe, Henrik Wager

Tämä asiakirja UUELY/12310/2020 on hyväksytty sähköisesti / Detta dokument UUELY/12310/2020 har godkänts elektroniskt

Esittelijä Autere Tuomas 19.04.2023 09:14

Ratkaisija Dahlqvist-Solin Brita 19.04.2023 09:29



Asian siirto

25.03.2023

MV/28/05.02.00/2023 1 (1)

Helsingin kaupunki/Kaupunkiympäristön toimiala
PL 2214
00099 HELSINGIN KAUPUNKI

Viite Kymp/ HEL 2020-010250

Asia **HELSINKI, Asemakaava nro 12711, Nordsjön kartanon ympäristö**

Museoviraston ja alueellisen vastuuseumeon välisen työnjaon mukaisesti Helsingin kaupunginmuseo vastaa lausunnon antamisesta.

Erikoisasiantuntija

Elisa El Harouny

Jakelu Helsingin kaupunki / Helsingin kaupunginmuseo
Sari Saresto, Helsingin kaupunginmuseo



Helsingin kaupunki
Kirjaamo
PL 10 (Pohjoisesplanadi 11–13)
00099 HELSINGIN KAUPUNKI

27.11.2020

1136/00.02.022.0220/2020

HEL 2020-010250 T 10 03 03
Hankenumero 6464_1

Nordsjön kartano, HSY:n kannanotto osallistumis- ja arviointisuunnitelmaan

Nordsjön kartanon ympäristössä sallittuja käyttötarkoituksia sekä korttelien ja tonttien rajoja muutetaan. Samalla jalankulun reittejä selkeytetään. Alueen lisärakentaminen jäsenellään uudelleen luontevaksi osaksi kokonaisuutta.

Helsingin seudun ympäristöpalvelut -kuntayhtymä esittää kannanottonaan asiasta seuraavaa:

Alueella sijaitsevat vesihuoltolinjat tulee huomioida alueen suunnittelussa. Lisäksi johtokuja-aluevarausten tarve tulee selvittää.

Yhteyshenkilönä toimii alueinsinööri Sini Lehtonen, puh. (0)9 1561 3054.

Jukka Saarijärvi
yksikön päällikkö

Tämä asiakirja on sähköisesti allekirjoitettu

Helsingin seudun ympäristöpalvelut -kuntayhtymä
PL 100, 00066 HSY, Puh. 09 1561 2110, Y-2274241-9, www.hsy.fi

Samkommunen Helsingforsregionens miljötjänster
PB 100, 00066 HSY, Tfn 09 1561 2110, FO-2274241-9, www.hsy.fi

16.11.2020

Helsingin kaupunki
Kaupunkiympäristön toimiala
Asemakaavoitus, Itäinen alueyksikkö

16.11.2020

Nordsjön kartanon ympäristö, asemakaavan muutos

Elisa Oyj:llä ei ole huomautettavaa asemakaavan muutokseen.

Toivoisimme liitteen punaisella merkityille alueille kaavaan ETM-merkinnän 36 metriselle mastolle ja 8,5 m² laitetilalle

Alueella on Elisa Oyj:n tietoliikennekaapeleita joiden olemassaolo tarvitsee alueella toimijoiden tiedostaa ja huolehtia niiden riittävästä suojauksesta.

Mikäli kaapeleita joudutaan siirtämään pitää siirron tarvitsijan olla hyvissä ajoin yhteydessä Elisaan ja tilata ao. siirto.

Siirrot ovat maksullisia (Maankäyttö- ja Rakennuslaki 89§).

Lisätietoja asiasta antaa verkontuki@elisa.fi

Ystävällisin terveisin
Elisa Oyj
Coverage and Availability Services

Mika Björkqvist
Project manager





Kirjaamo Helsinki

Lähettäjä: Deski /Telia Finland Oyj /Tampere <production-desk@teliacompany.com>
Lähetetty: keskiviikko 11. marraskuuta 2020 14:41
Vastaanottaja: Kirjaamo Helsinki
Aihe: FW: Nordsjön kartanon ympäristö, asemakaavan muutos
Liitteet: Nordsjön kartanon ympäristö, asemakaavan muutos TELIA.png

Hei

Liitteenä ote telian verkkokartasta.

Teliällä tietoliikennekaapeleita suunnitellulla asemakaavan muutosehdotuksen alueella. Kaapeleiden siirto ja suojaus on huomioitava mahdollisten maanrakennustöiden yhteydessä, siirto ja suojaustarpeista on oltava yhteydessä Teliaan osoitteeseen production-desk@teliacompany.com hyvissä ajoin ennen mahdollisten maanrakennustöiden alkua.

Kim Jansson
Planner | Production-Desk



Telia Finland
0201332748
production-desk@teliacompany.com
www.telia.fi
-

Telia Finland Oyj, Helsinki 1475607-9

From: KYMP Aska Kuulemiset <kymp.aska.kuulemiset@hel.fi>
Sent: perjantai 6. marraskuuta 2020 10.26
Subject: Nordsjön kartanon ympäristö, asemakaavan muutos

Hei,

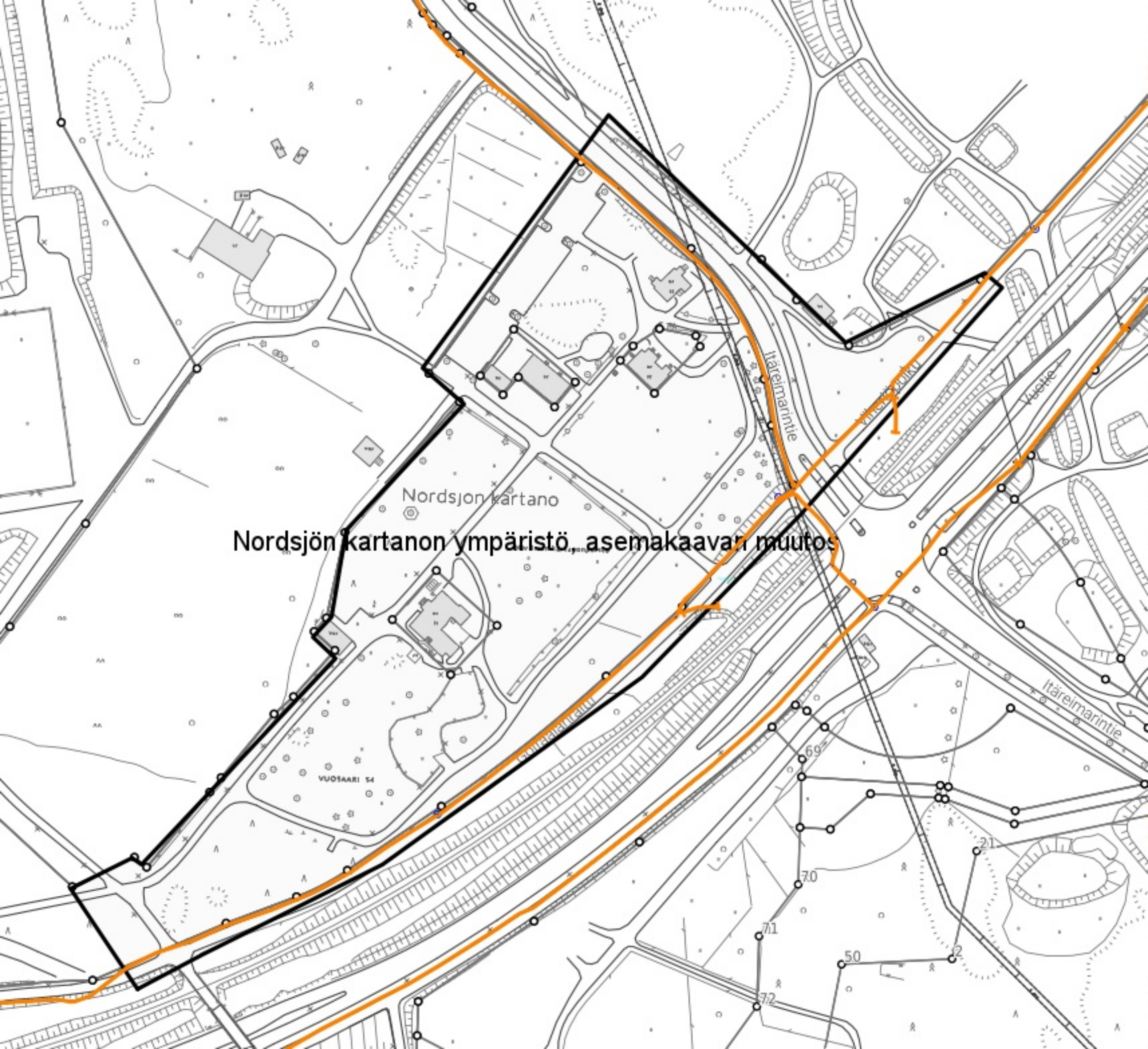
Liitteenä saatekirje, osallistumis- ja arviointisuunnitelma 1513-00/20 sekä luonnos alueen maankäytöstä.

Ystävällisin terveisin,
Liisi Matilainen
kaavoitussihteeri

Kaupunkiympäristön toimiala
Asemakaavoitus
PL 58212
00099 HELSINGIN KAUPUNKI
puh. 09 310 33265
email: liisi.matilainen@hel.fi



Nordsjön kartanon ympäristö, asemakaavan muutos



Nordsjön kartano

VUOSAARI 54

Itäreimarintie

Itäreimarintie

Vuoste

69
70
71
72

50

21