

SULKULAATTATILA<sup>®</sup>  
OLEMASSA OLEVAN JA NYT  
RAKENNETTAVAN UUDEN SEINÄLINJAN  
VALIIN MUODOSTUVA RAKENTEELLINEN  
TARKASTETTUVA OLEVA VALITTA, EL  
KÄYTTÖTILAA

THK-TONTIN ULKOPUOLELLE  
ULOITTUVAT TILAT:

- Käyttö- ja tekn. tiloja
- Sulkulaattatila
- Täyttöalue

HALLINTAOIKEUS:

- Kiinteistöyhtiön THK-Hanke
- HKL:n tilat (Metroasema)
- Sähkötalo

**AUTOTALO**  
91-4-217-1

**RUNEBERGINKATU**  
91-4-9901-100

**SALOMONKATU**  
91-4-9901-0

91-4-9901-0

KELLARITASOILLA TONTINRAJAN  
ULKOPUOLELLE ULOITTUVA OSUUS  
KINTEISTÖTUNNUS 91-4-9901-0 JA  
91-4-9901-100 KOHDALLA RUNEBERGIN  
KATUALUEIDEN ALLA  
n.24,11m (MITTA TÄYTTÖALUEEN REUNAN  
ASTI)

HELSINGIN KAUPUNGIN HALLINNASSA OLEVA JOUKKOLIIKENNETUNNELIN ALUE

ESPOON TERMINALIYHTIÖN VUOKRAAMA JOURKOLIIKENNETUNNELIN ALUE

SULKULAATTATILA  
(ei käytössä)  
= 22,5m<sup>2</sup>

SULKULAATTATILA  
(ei käytössä)  
= 7,5m<sup>2</sup>

KELLARITASOILLA TONTINRAJAN ULKOPUOLELLE ULOITTUVAN  
OSUUDEN LEVEYS KINTEISTÖTUNNUS 91-4-9901-0 JA  
91-4-9902-2 KOHDALLA VAHTELEE OLEVA ENINTÄÄN  
-2,0m

THK-TONTIN ULKOPUOLELLE KÄTU- JA YLEISILLE  
ALUEILLE KINTEISTÖTUNNUS 91-4-9902-2  
ULOITTUVAT KULKUYHTEYDET I  
JOUKKOLIIKENNETUNNELIN (nykyinen yhteys sekä uusi  
postuumainen nykyistä postuumista korvaamaan)  
2,0m<sup>2</sup>+3,3m<sup>2</sup>= 5,3m<sup>2</sup>

SULKULAATTATILA (ei käytössä)  
= 22,7m<sup>2</sup>

KELLARITASOILLA TONTINRAJAN ULKOPUOLELLE ULOITTUVAN  
OSUUDEN LEVEYS KINTEISTÖTUNNUS 91-4-9902-2  
ALUEELLA JOURKOLIIKENNETUNNELIN SISÄÄNÄYMIN  
KOHDALLA ON -1,7m JA SULKULAATTILOIDEN KOHDALLA  
VAHTELEE OLEVA ALUEELLA ENINTÄÄN -1,4m

91-4-9902-2

**FREDRIKINKATU**  
91-4-9901-100

**TENNISPALATSINAUKIO**  
91-4-7-8

**HOTELIN  
TONTTI**  
91-4-461-1

**THK-TONTTI**  
91-4-219-1

**KAMPINKUJA**  
91-4-9901-0

**SÄHKÖTALO (S-TONTTI)**  
91-4-216-1

**KAMPIN KAUPPAKESKUS**  
91-4-7-6

Huom. Kaikki Helsingin kaupungin uuteen (N2000/ETRS-GK25) korko- ja tasokoordinaatiojärjestelmään siiretyt korot merkitty (N2000)-merkinällä!



Keskustan THK

Salomonkatu 8a, Kampinkuja  
00100 Helsinki

vahe Yleissuunnittelu sisälto Kampin THK / Kellari K2  
piirustenumero MAANVUOKRASOP. LIITE 1 s1  
mittakaava 1:250 (A2)  
pvm 17.11.2023

Liite 1. Tontin vuokrauksen alapinta katutason alapuolella / Vuokra-alue kellaritasolla

PES-ARKKITEHDIT  
Tynnyrintekijäkatu 1c  
00580 Helsinki

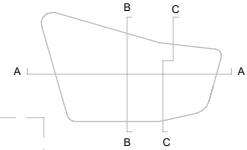


THK-TONTIN ULKOPUOLELLE  
ULOTTUVAT TILAT:

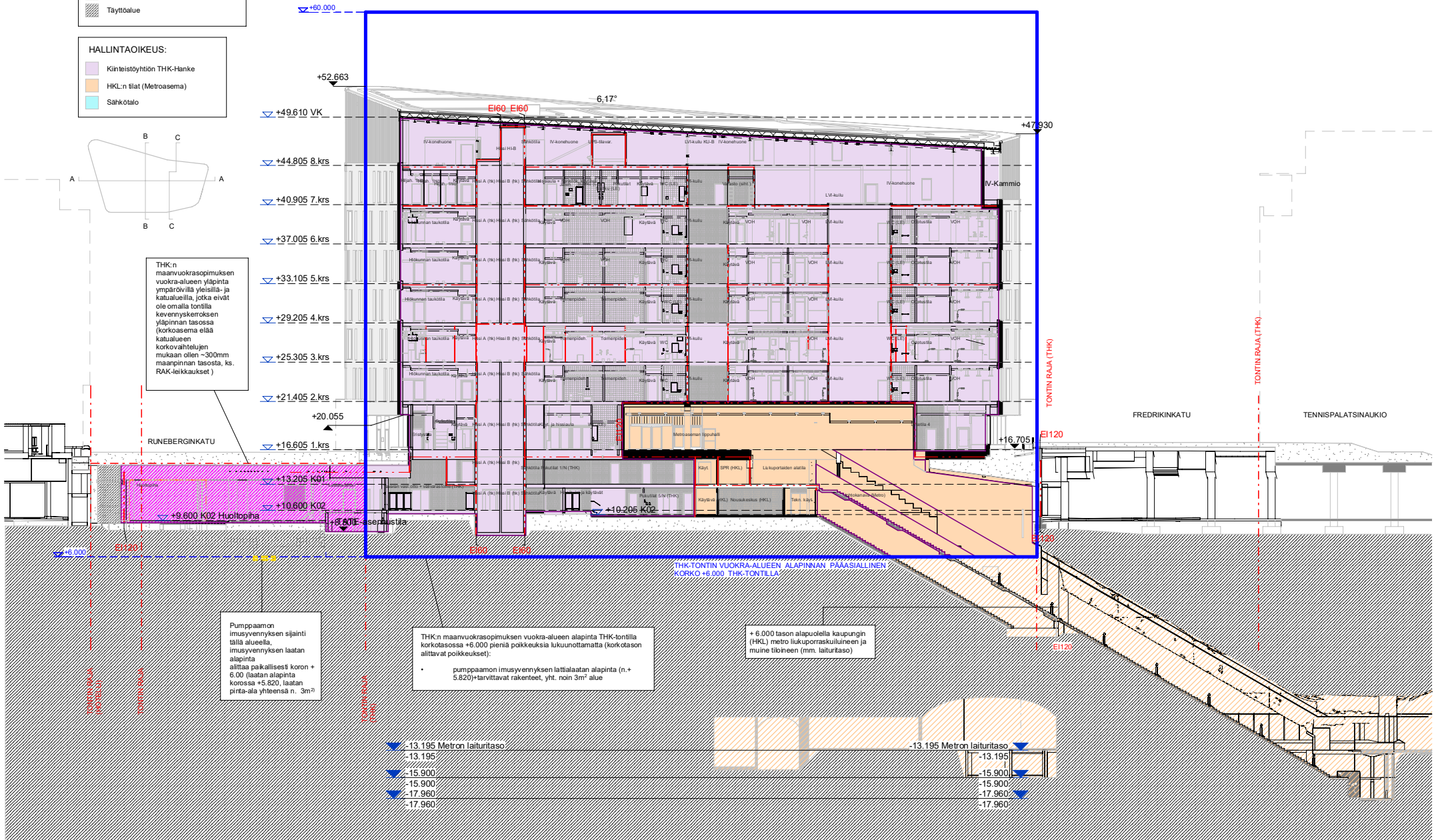
- Käyttö- ja tekn. tiloja
- Sulkualaattia
- Täyttöalue

HALLINTAOIKEUS:

- Kiinteistöyhtiön THK-Hanke
- HKL:n tilat (Metroasema)
- Sähkötalo



THK:n maanvuokrasopimuksen vuokra-alueen yläpinta ympäröivillä yleisillä- ja katualueilla, jotka eivät ole omalla tontilla kevenyskerroksen yläpinnan tasossa (korkeasema eiää katualueen korkeusvaihtelujen mukaan olten -300mm maanpinnan tasosta, ks. RAK-leikkaukset)



Pumppaamon imusyvyyksen sijainti tällä alueella, imusyvyyksen laatan alapinta alittaa paikallisesti koron + 6.00 (laatan alapinta korossa +5.820, laatan pinta-ala yhteensä n. 3m<sup>2</sup>)

THK:n maanvuokrasopimuksen vuokra-alueen alapinta THK-tontilla korkotasossa +6.000 pieniä paikkoja lukuunottamatta (korkotason allivat paikkeukset):

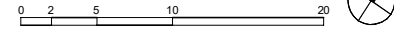
- pumppaamon imusyvyyksen lattialaatan alapinta (n.+ 5.820)+tarvitavat rakenteet, yht. noin 3m<sup>2</sup> alue


+ 6.000 tason alapuolella kaupungin (HKL) metro lukuopraakuluneen ja muine tiloineen (mm. laituritaso)




- ▼ -13.195 Metron laituritaso
- ▼ -13.195
- ▼ -15.900
- ▼ -15.900
- ▼ -17.960
- ▼ -17.960

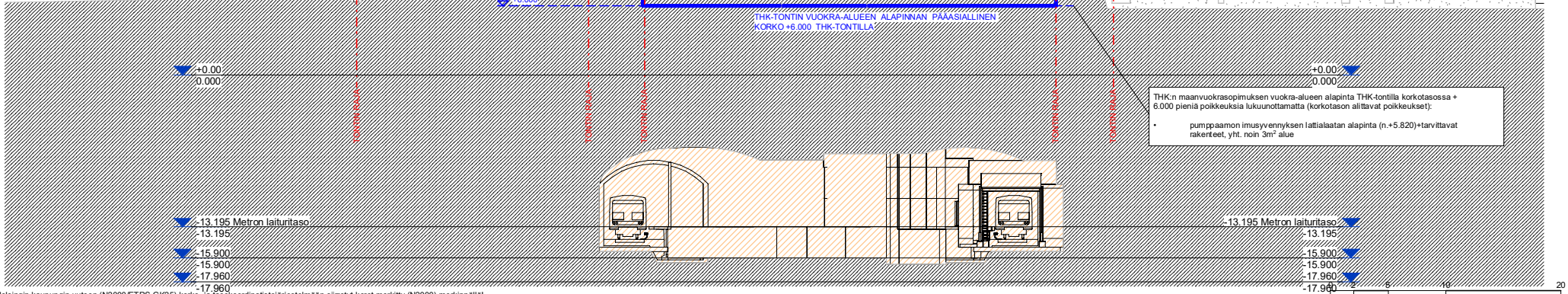
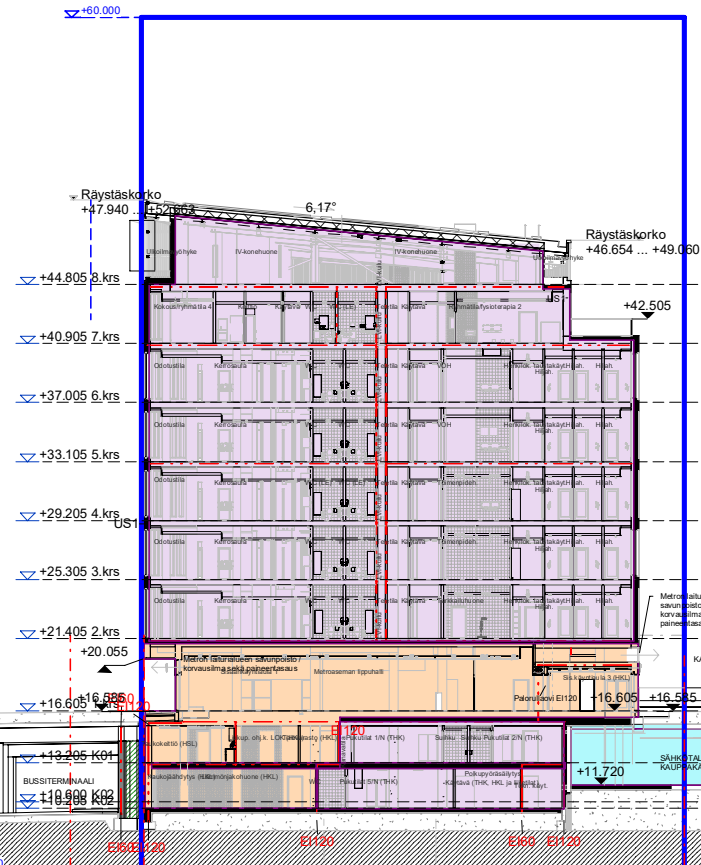
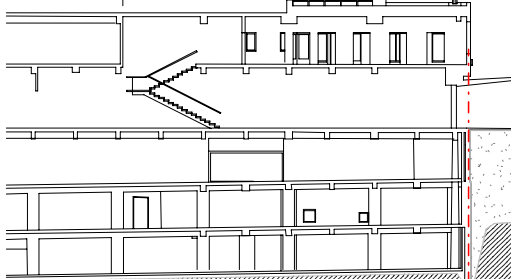
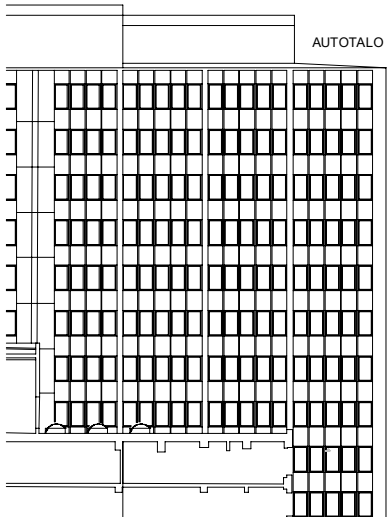
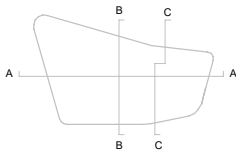
- ▼ -13.195 Metron laituritaso
- ▼ -13.195
- ▼ -15.900
- ▼ -15.900
- ▼ -17.960
- ▼ -17.960

Huom. Kaikki Helsingin kaupungin uuteen (N2000/ETRS-GK25) korko- ja tasokoordinaatistojärjestelmään säiretyt karot merkitty (N2000)-merkinnällä!



- THK-TONTIN ULKOPUOLELLE ULOTTUVAT TILAT:**
-  Käyttö- ja tekn. tiloja
  -  Sukkulaattatila
  -  Täyttöalue

- HALLINTAOIKEUS:**
-  Kiinteistöyhtiön THK-Hanke
  -  HKL:n tilat (Metroasema)
  -  Sähkötalo



THK:n maanvuokrasopimuksen vuokra-alueen alapinta THK-tontilla korkotasossa +6.000 pieniä poikkeuksia lukuunottamatta (korkotasoa allittavat poikkeukset):

- pumppaamon imusyvyyden lattiatalaan alapinta (n.+5.820)+tarvitavat rakenteet, yht. noin 3m² alue

Huom. Kaikki Helsingin kaupungin uuteen (N2000/ETRS-GK25) korko- ja tasokoordinaatistojärjestelmään siiretyt korot merkitty (N2000)-merkinnällä!

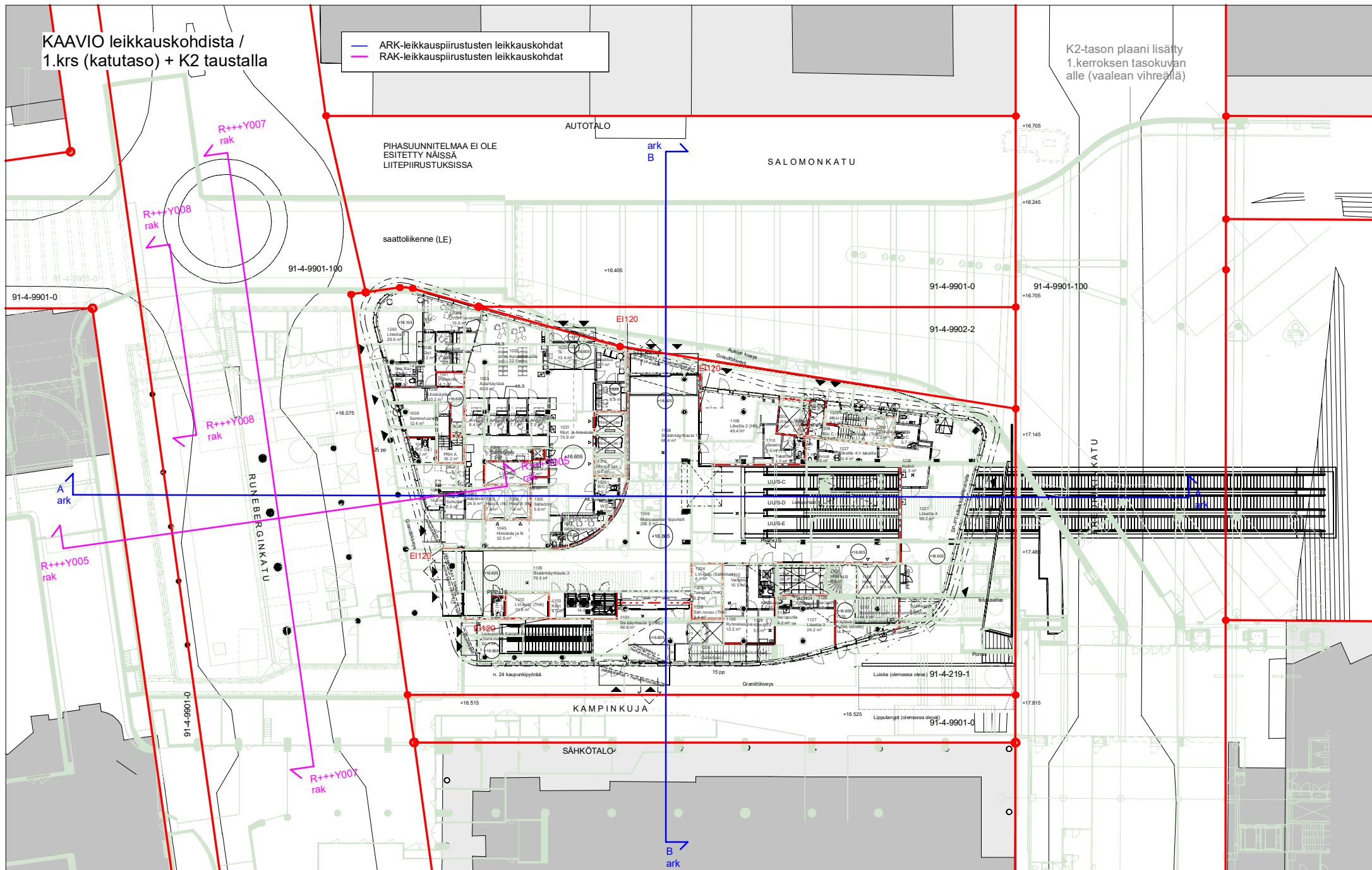
Keskustan THK		Salomonkatu 8a, Kampinkuja 00100 Helsinki	
vahe	sisäilma	piirustusnumero	mittakaava
Yleissuunnittelu	Leikkaus B	MAANVUOKRASOP. LIITE1 s3	1 : 250(A3)
			pvm 17.11.2023

Liite 1. Tontin vuokrasopimuksen alapinta katutaso alapuolella / Leikkaus B-B

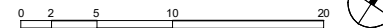
KAAVIO leikkauskohdista /  
1.krs (katutaso) + K2 taustalla

— ARK-leikkauspiirustusten leikkauskohdat  
— RAK-leikkauspiirustusten leikkauskohdat

K2-tason plaani lisäty  
1.kerros tasokuvan  
alle (vaalean vihreällä)



Huom. Kaikki Helsingin kaupungin uuteen (N2000/ETRS-GK25) korko- ja tasokoordinaatiojärjestelmään säiretyt korot merkitty (N2000)-merkinällä!



Keskustan THK

Salomonkatu 8a, Kampinkuja  
00100 Helsinki

vahe	sisältö	piirustenumero	mittakaava	pvm
Yleissuunnittelu	Kaavio - leikkauskohdat	MAANVUOKRASOP. LIITE1 s4	1:250 (A2)	17.11.2023

Liite 1. Tontin vuokrauksen alapinta katutaso alapuolella / Kaavio leikkauskohdista - 1.krs (katutaso) + K2

PES-ARKKITEHDIT  
Tynnyrintekijänkatu 1c  
00580 Helsinki

