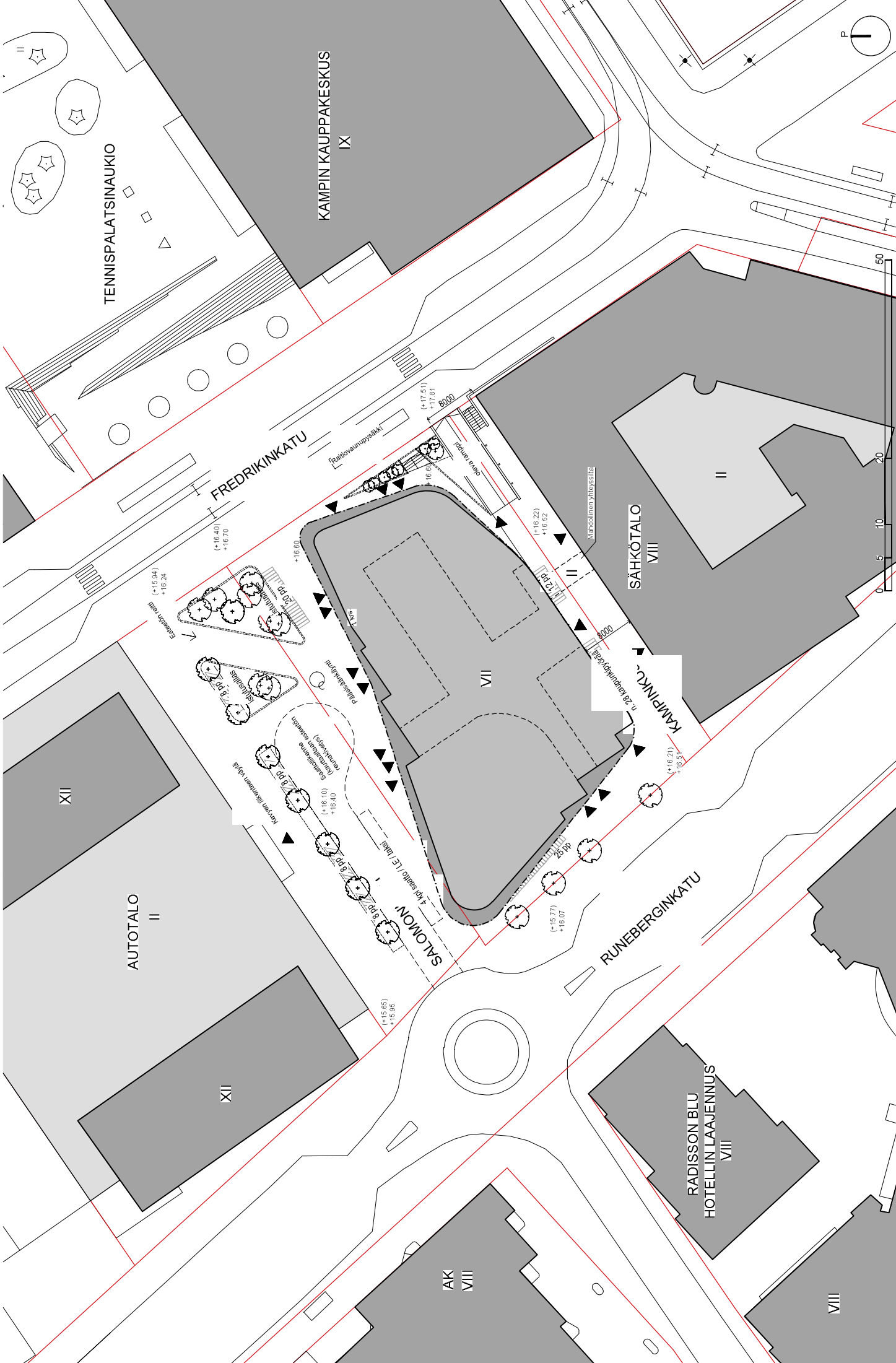




KESKUSTAN TERVEYS- JA HYVINVOINTIKESKUS
HANKESUUNNITTELU / VIITESUUNNITELMA

VE1 ja VE2

UUDISRAKENNUS +
THK:N TILOJA SÄHKÖTALOSSA
14.08.2018



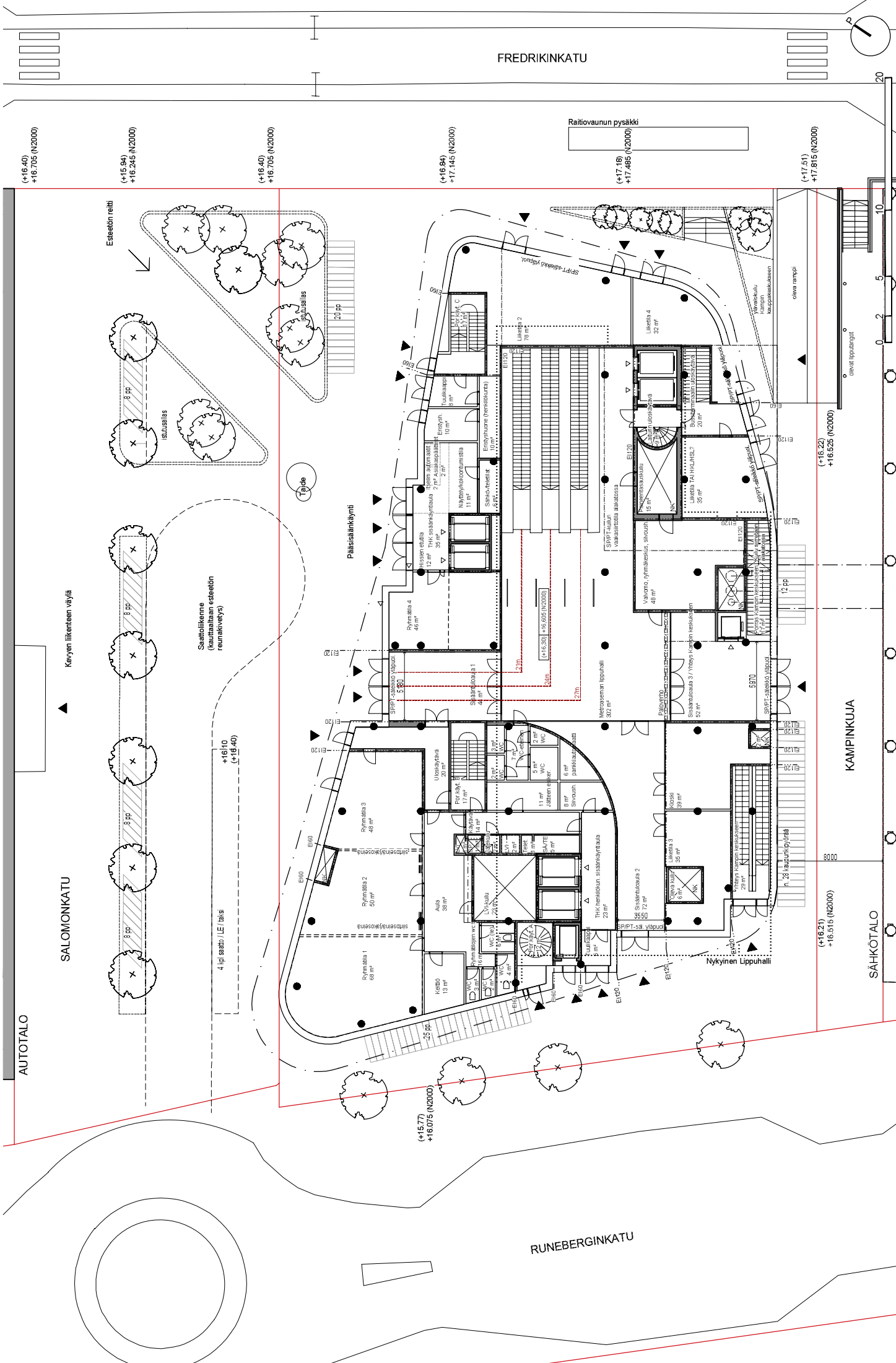


KESKUSTAN TERVEYS- JA HYVINVOINTIKESKUS
HANKESUUNNITTELU / VIITESUUNNITELMA

VE1

UUDISRAKENNUS +
HUSLAB JA MONITOIMITILOJA SÄHKÖTALOSSA

14.08.2018



AUTOTALO

SALOMONKATU

Keuyen liikenteen väylä

FREDRIKINKATU

RUNEBERGINKATU

KAMPINKUJA

SAHKÖTALO

oleva rampi

olevat liipputangot

14 pp

12 pp

8000

8000

8000

8000

8000

8000

8000

20

10

5

5

2

0

2

5

10

15

20

25

30

35

40

(+16.40)
+16.705 (N2000)

(+15.94)
+16.245 (N2000)

(+16.40)
+16.705 (N2000)

(+16.84)
+17.145 (N2000)

(+17.18)
+17.485 (N2000)

(+17.51)
+17.815 (N2000)

+16/10
(+16.40)

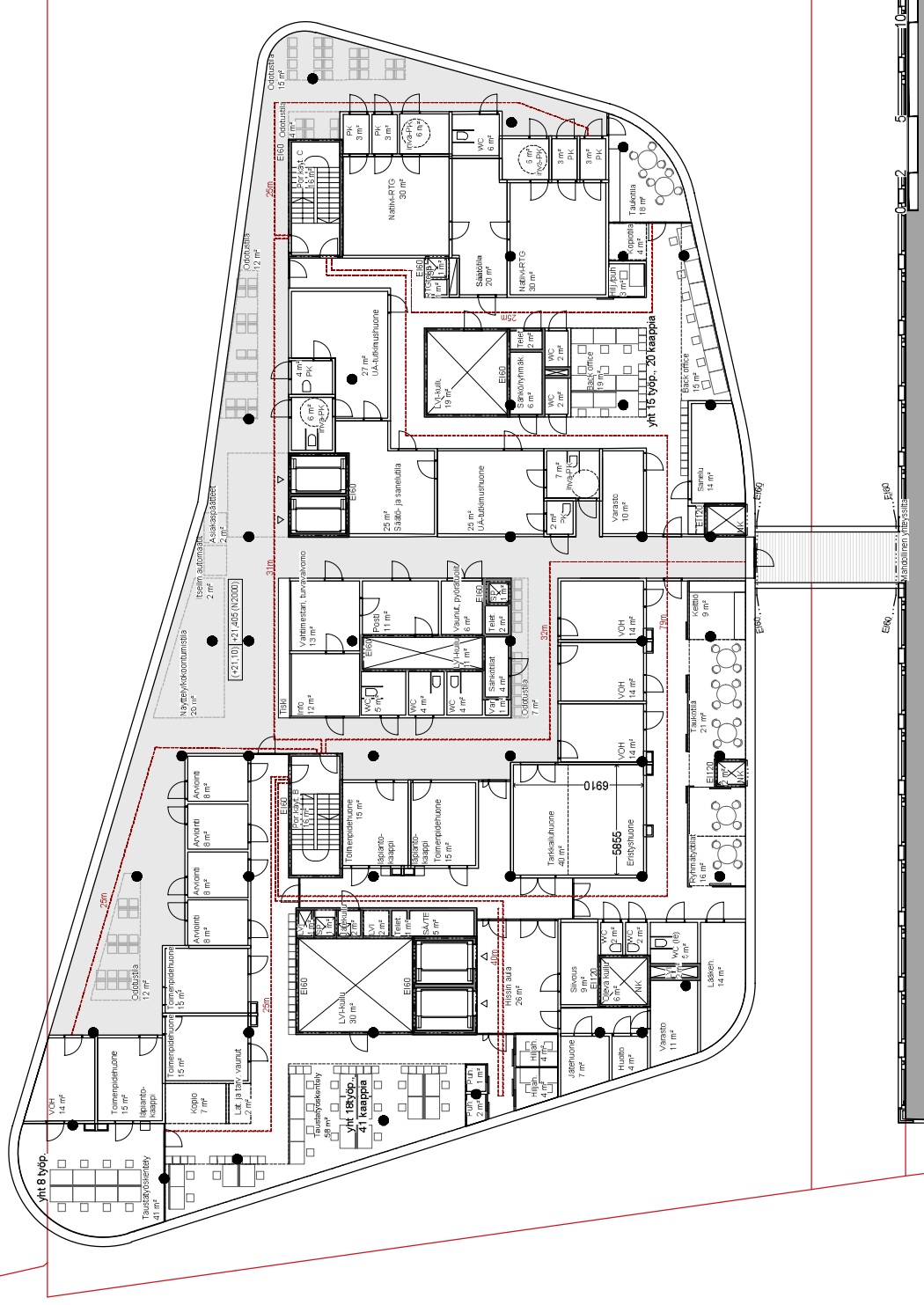
(+15.77)
+16.075 (N2000)

(+16.30)
+16.605 (N2000)

(+16.21)
+16.515 (N2000)

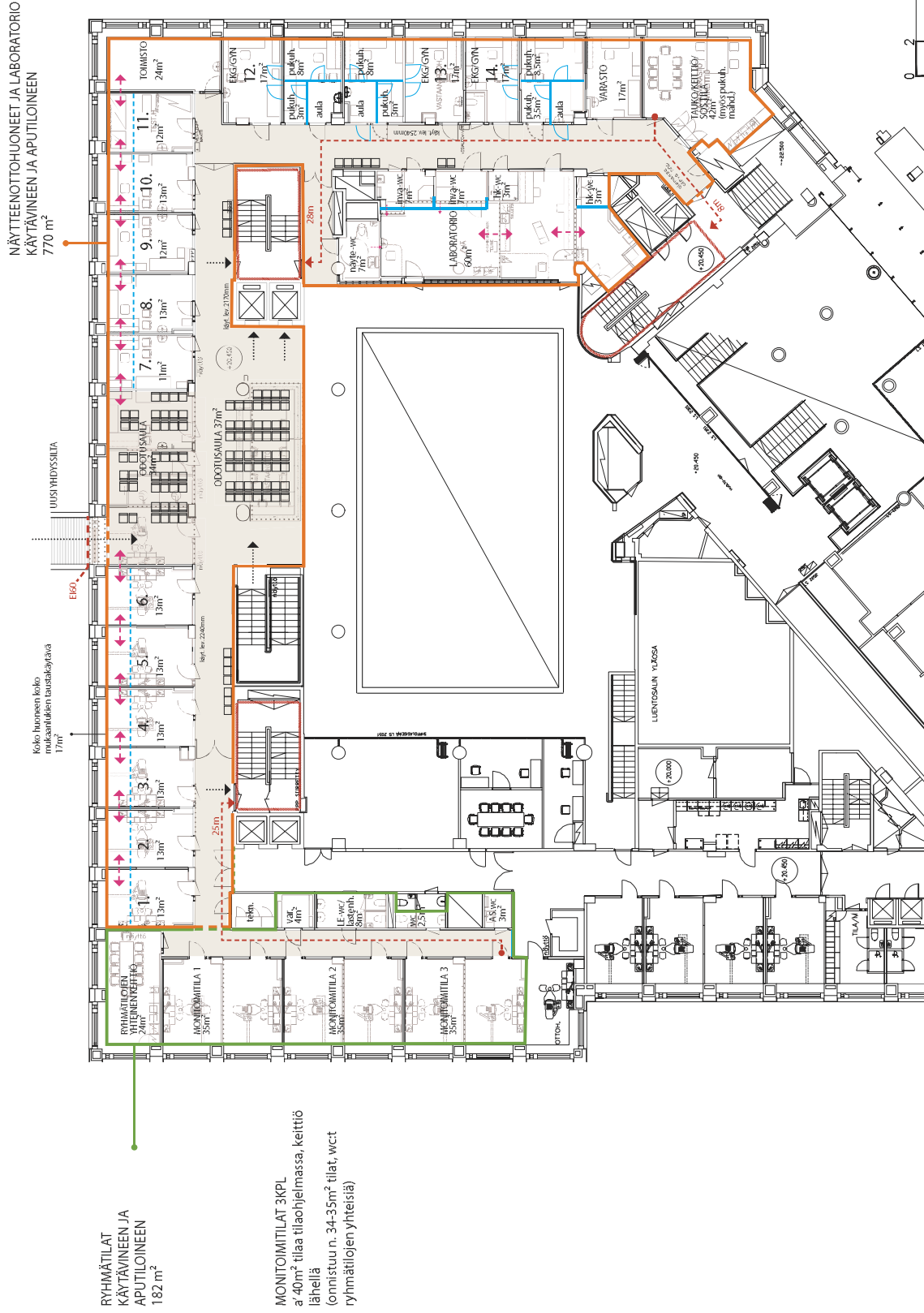
(+16.22)
+16.525 (N2000)

2. KERROS



THK:N TILOISTA HUSLAB JA MONITOIMITILOJA SJOITETAAN SÄHKÖTALON 2. KERROKSEEN (VIITEKUVA)

- Näytteenottohuoneita 11 kpl + 3 kpl EKG/GYN, taustakäytävä ei EKG/GYN-huoneissa
- Odotustilat keskeisesti yhdyksillän lähellä, lisäksi odotustiloja käytävien varrella
- Ryhmätilat kaikki keskitetyt oikeassa siivessä, keskellä wc-vyöhyke keskeisesti kaikille ryhmätiloille
- Käytävillä suojeluoikutus1, joten mahdollisuuksien mukaan käytävät tulisi säilyttää ennallaan (ovat rakennusteollisesti arvokkaina pidettäviä). Lisäksi museon on linjannut, että kadulle näkyvissä julkisivuissa väliseinämutooksia tulisi välttää ja säilyttää näkyä kadulle ennaltaan valaisimia ja muita detalleja myöten. Tämän vuoksi suurimmat väliseinämutookset on sijoitettu uudismassan vastaiselle seinälle.
- Laboratorion sijainti sisäkehällä jo muutoksia kokeneen nyk. kuvantamisen tiloissa säästää ulkokehän arvokkaana pidettyjä väliseiniä ja LVIS:ään liittyvät ratkaisut on helpompi toteuttaa tilassa, jossa on jo laboratorio/kuvantamistoimintaa nykyiselläänkin.



Laboratorio ja näytteenottotilat
käytävineen ja aputiloineen
n. 770m²
(pl, portaat, hissit ja tekn. tilat)
(josta EKG- ja GYNEhuoneet (3kpl)
pukutiloineen n. 110m²)
Sosiaalitilat, toimisto ja hk-wc:
n.74m²

Ryhmätilat yhteensä käytävineen ja
wc-tiloineen 182m²

MONITOIMITILAT 3KPL
a/ 40m² tilaa tilaohjelmassa, keittiö
lähellä
(onnistuu n. 34-35m² tilat, wc:t
ryhmätilojen yhteisiä)

Uudet seinät ja ovet
Mahdolliset uudet kevyet
väliseinärakenteet
(taustakäytävä)

-> Mahdollisen taustakäytävän
leveys 1200mm

Kuukuukon mahdollinen teko
väliseiniin

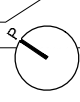
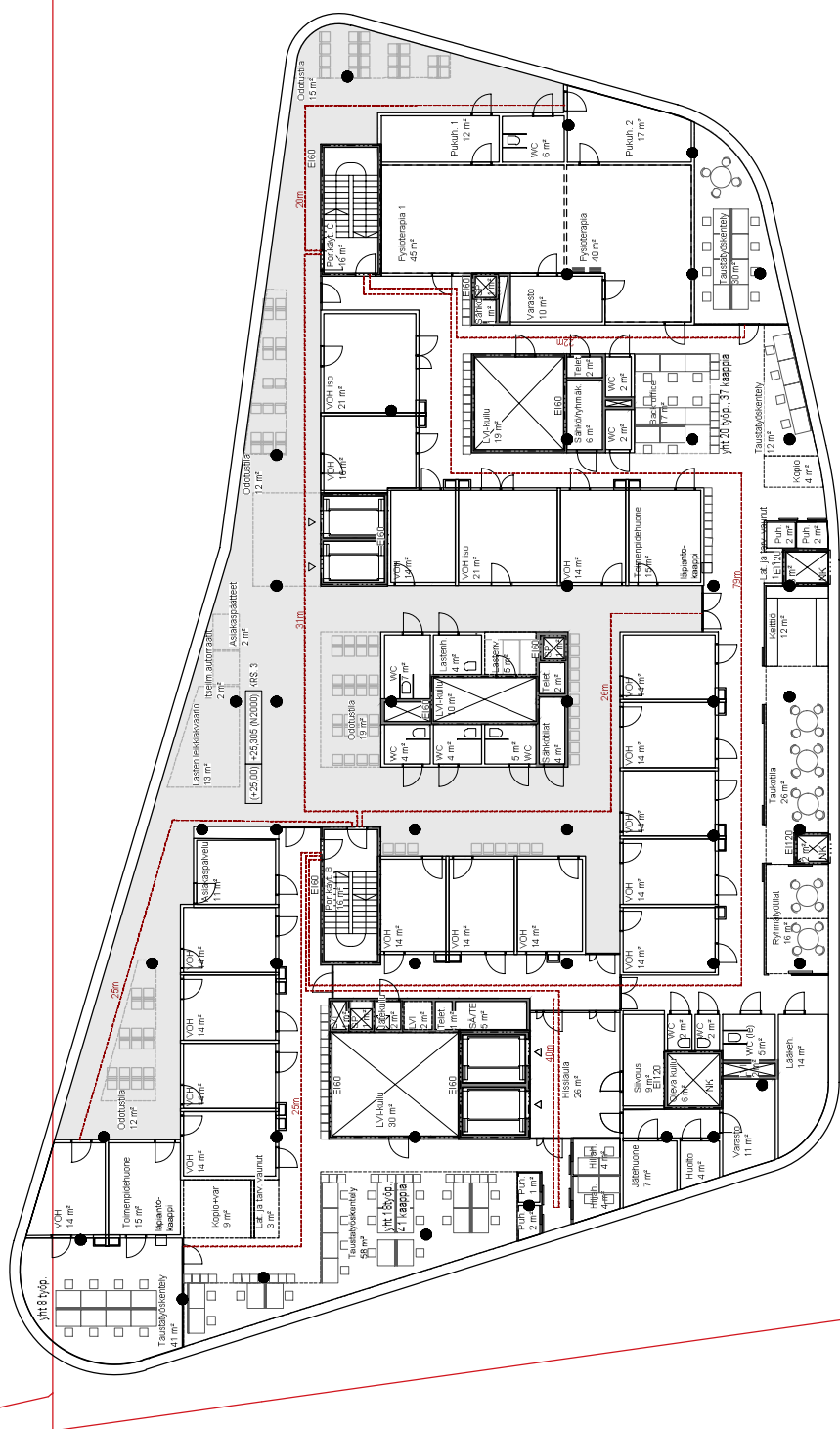
Väliseinän purku

HUOMI!

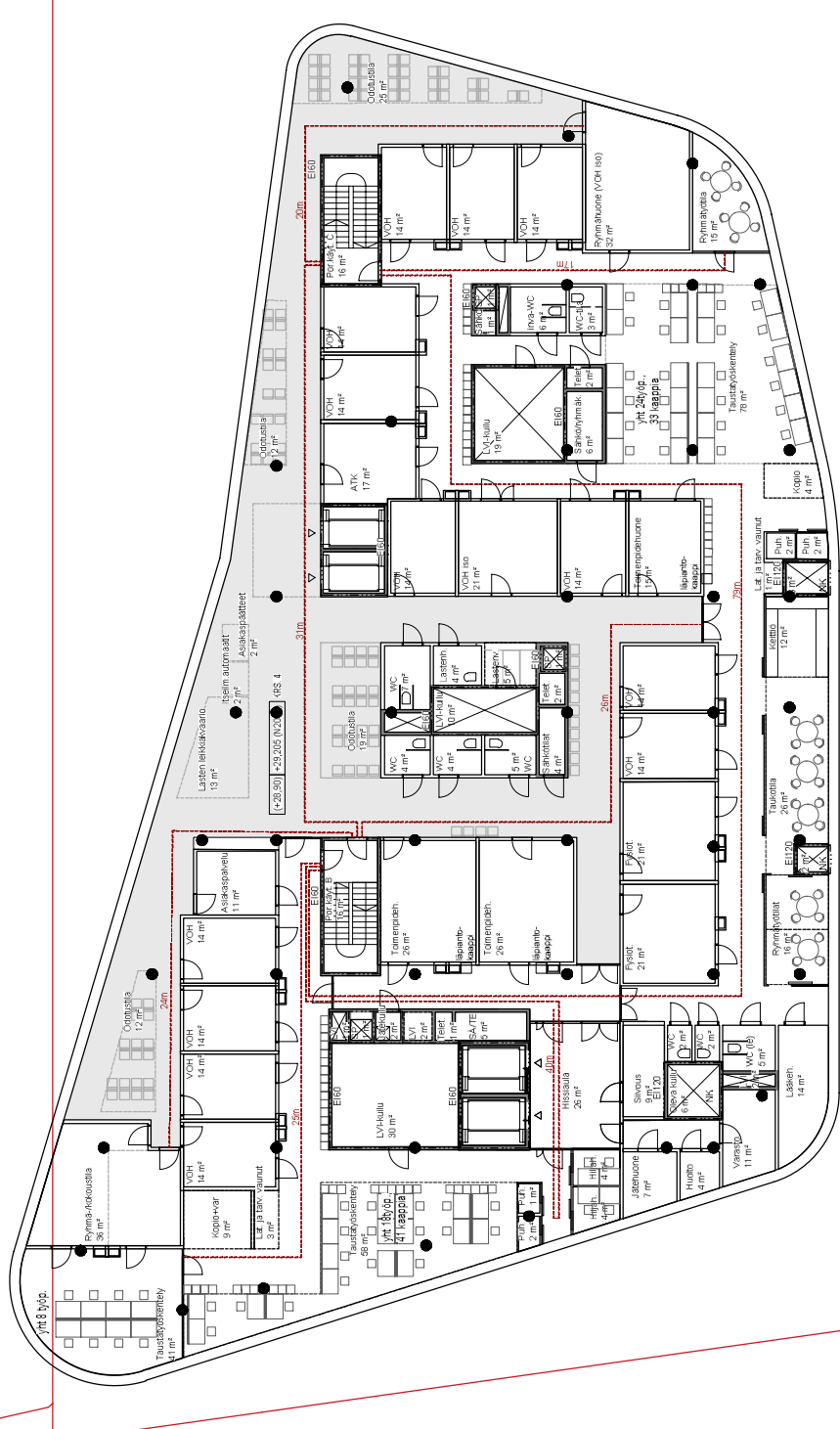
Kaikki alkuperäisten väliseinien
purkutyt ja ovimutokset on
tehtävä alkuperäisiä rakenteita
mahdollisimman paljon säästään
ja siten, että tehdyt muutokset
on myöhemmin halutessaan
palautettavissa mahdollisimman
alkuperäistä vastaavaksi (tarkka
dokumentointi + alkuperäisten
ovien, ikkunoiden, helioidusten jne
detaliosien purku ja varastointi
tärvelymättömänä)



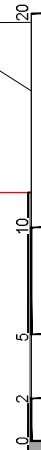
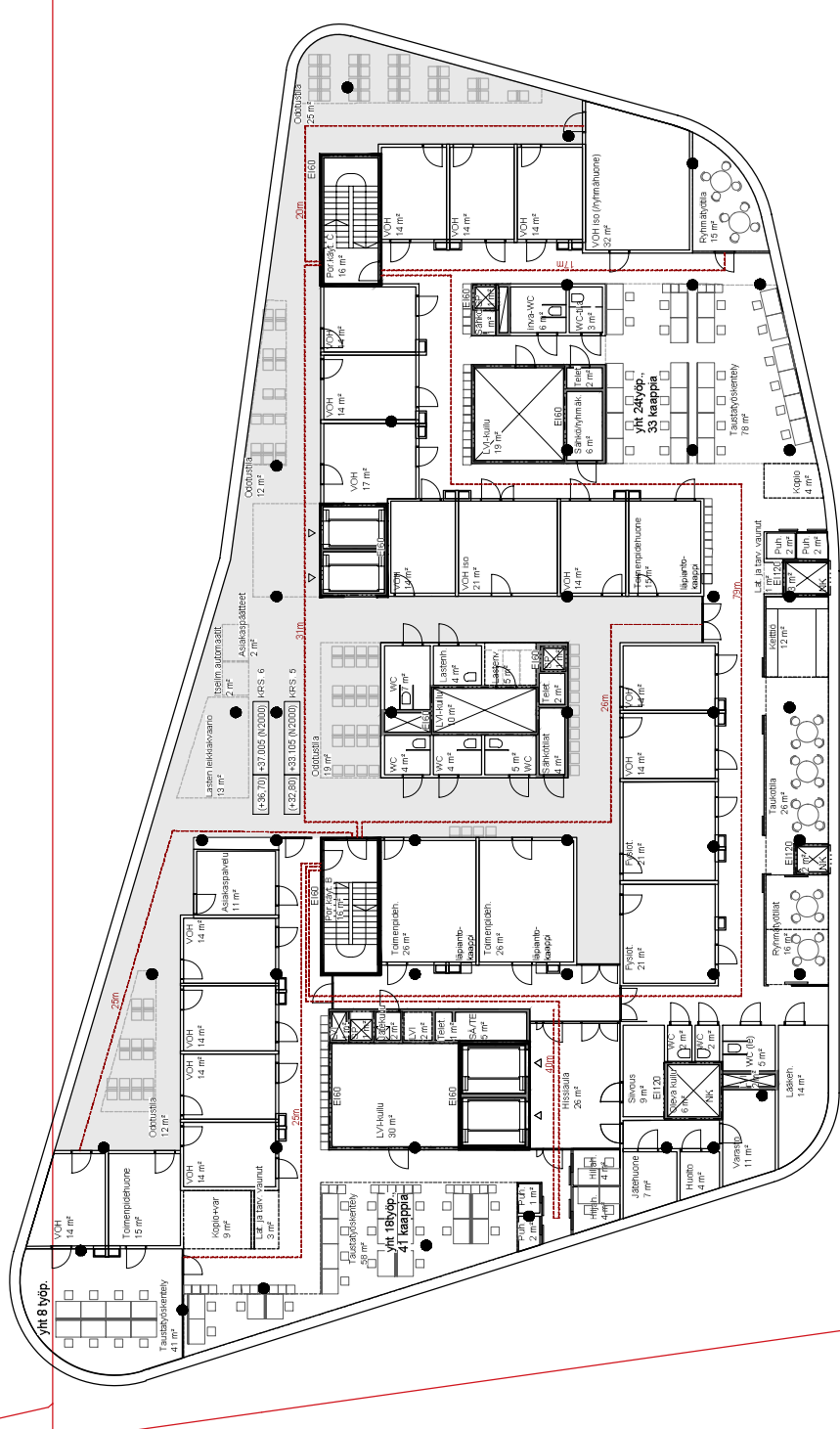
3. KERROS



4. KERROS



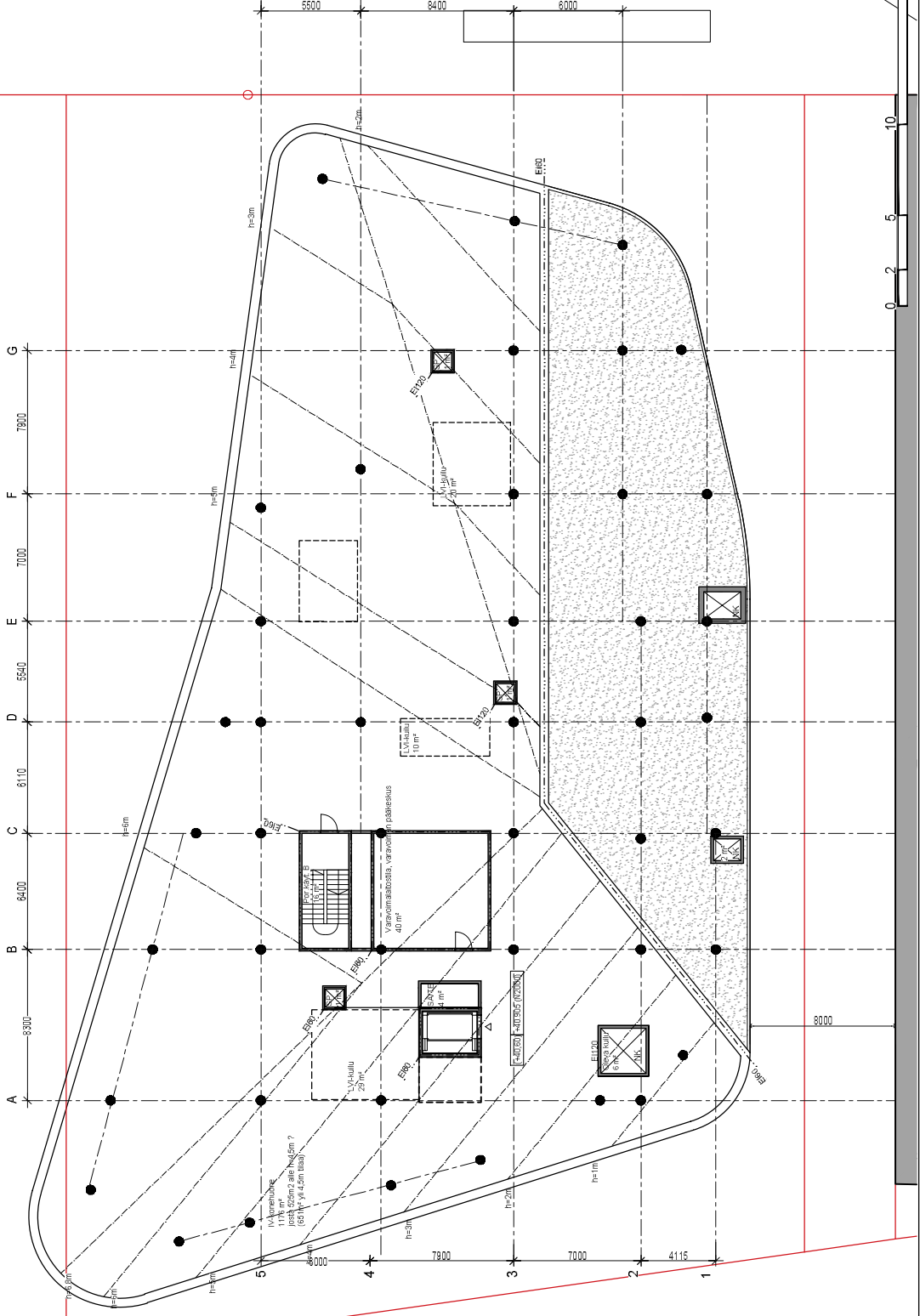
5.-6. KERROS

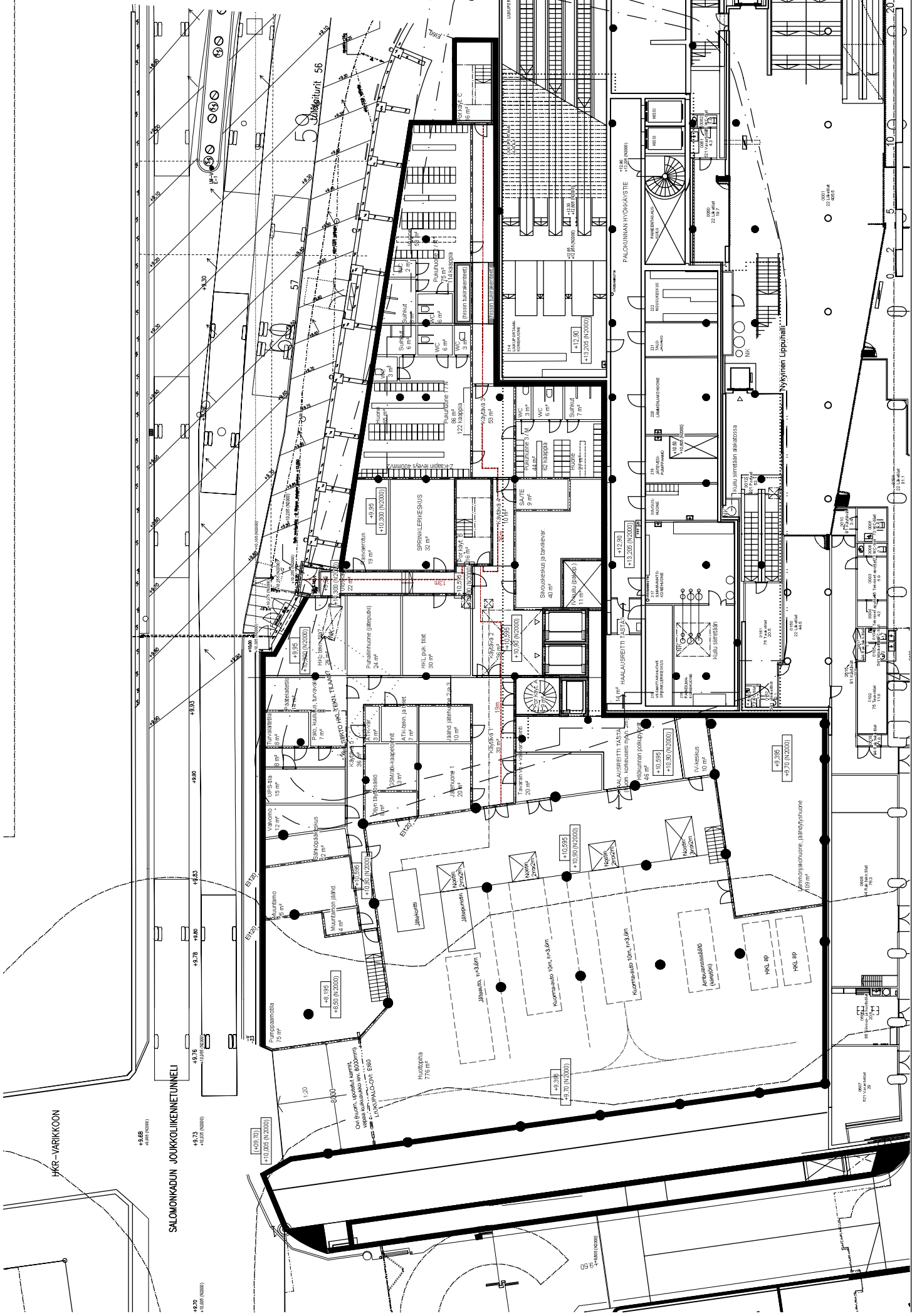


HELSINGIN Keskustan TERVEYS- JA HYVINVOINTIKESKUS

vaihe | Hankeuunnittelu | piirustusnumero | 1010-0130-007 | mittakaava | pvm | 1:250 (A3) | 14.8.2018

VE1





vaihe | sisälly | hankeuunnittelu

piirustusnumero | pvm | 1.250 (A3) | 29.10.2018

VE1 K01

Huum. Kohde on siirretty Helsingin kaupungin uuteen (N2000) ETRS-GK25) korko- ja tasokoordinaatiojärjestelmään. Siirretyt korot merkitty (N2000)-merkkimallilla.

PES-ARKKITEHDIT
 Työryhmylkeijäkatu 1c
 00580 Helsinki

HELSINGIN KESKUSTAN TERVEYS- JA HYVINVOINTIKESKUS

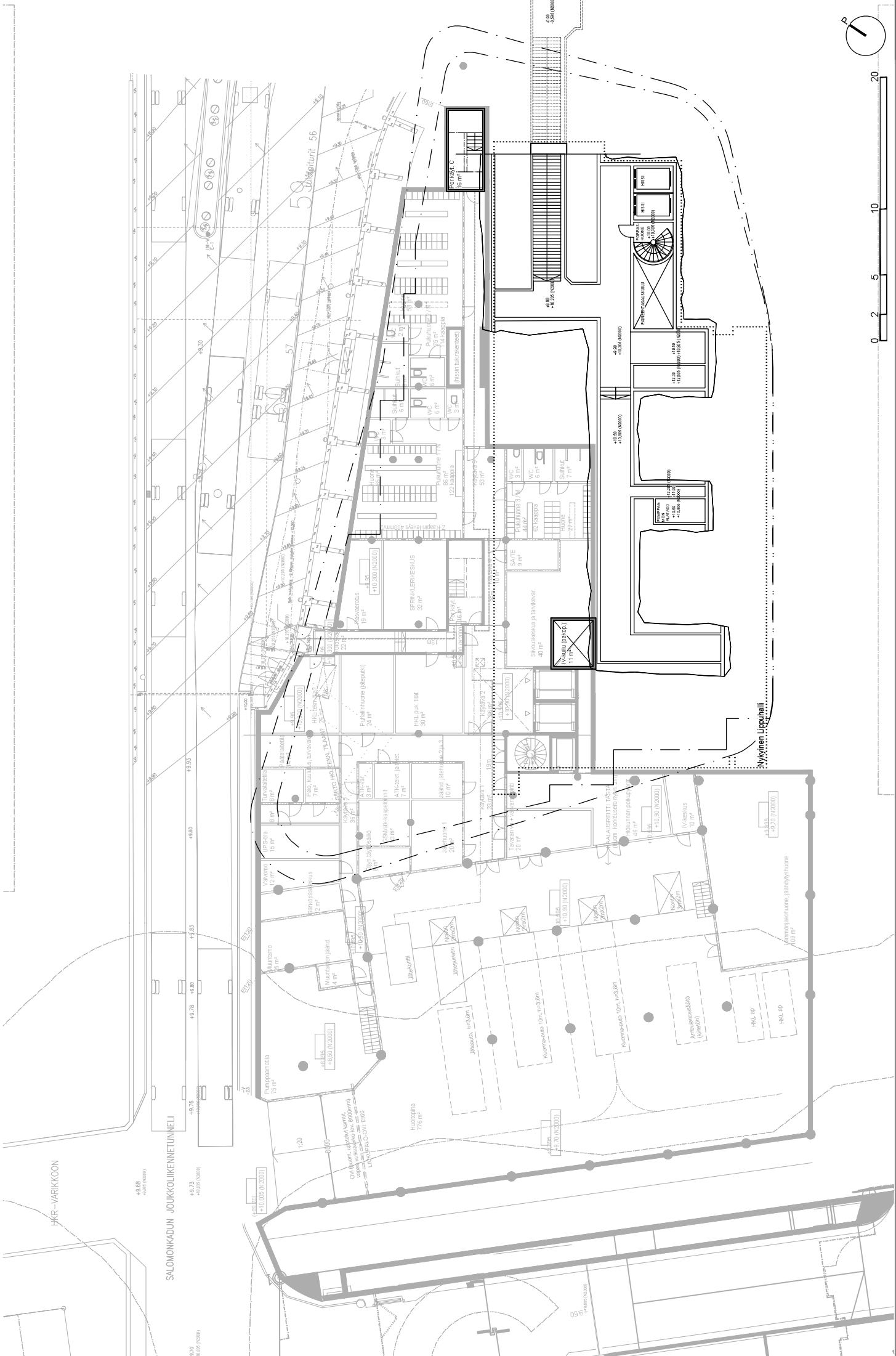
vaihe | sisälly | Hankeuunnittelu
 piirustusnumero | 1010-0130-K02
 mitakaava | pvm | 1.250 (A3) / 29.10.2018

VE1 K02

Huom. Kohde on siirretty Helsingin kaupungin uuteen (N2000) ETRS-GK25) korko- ja tasokoordinaatiojärjestelmään.
 siirretyt korot merkitty (N2000)-merkkimallilla.



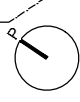
PES-ARKKITEHDIT
 Tyynyntekijäkatu 1c
 00580 Helsinki



SALOMONKADUN JOUKKOLIKENNENNELI

HKR-VARIKKOON

Nykyinen Liippuhalli



Huom. Kohde on siirretty Helsingin kaupungin uuteen (N2000/ETRS-GK25) korko- ja tasokoordinaatiojärjestelmään.
siirretyt korot merkityt (N2000)-merkinnällä!

VE1 K03

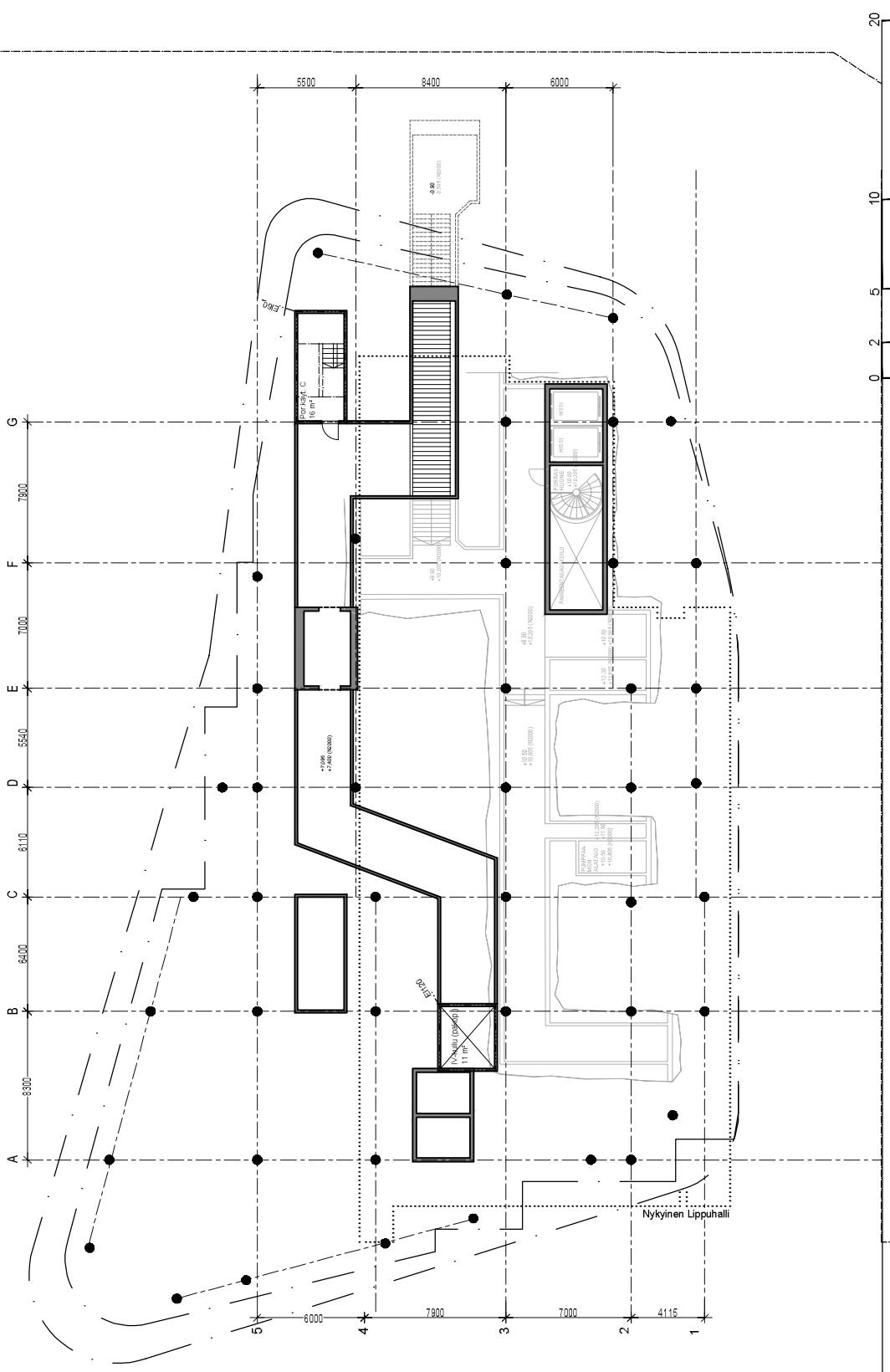
HELSINGIN KESKUSTAN TERVEYS- JA HYVINVOINTIKESKUS

mittakaava | pvm
1:250 (A3) | 17.8.2018

piirustusnumero
0130-K03

sisältö
Kellari 3 - Tekniskakäytävä

vaihe
Hanke suunnittelu



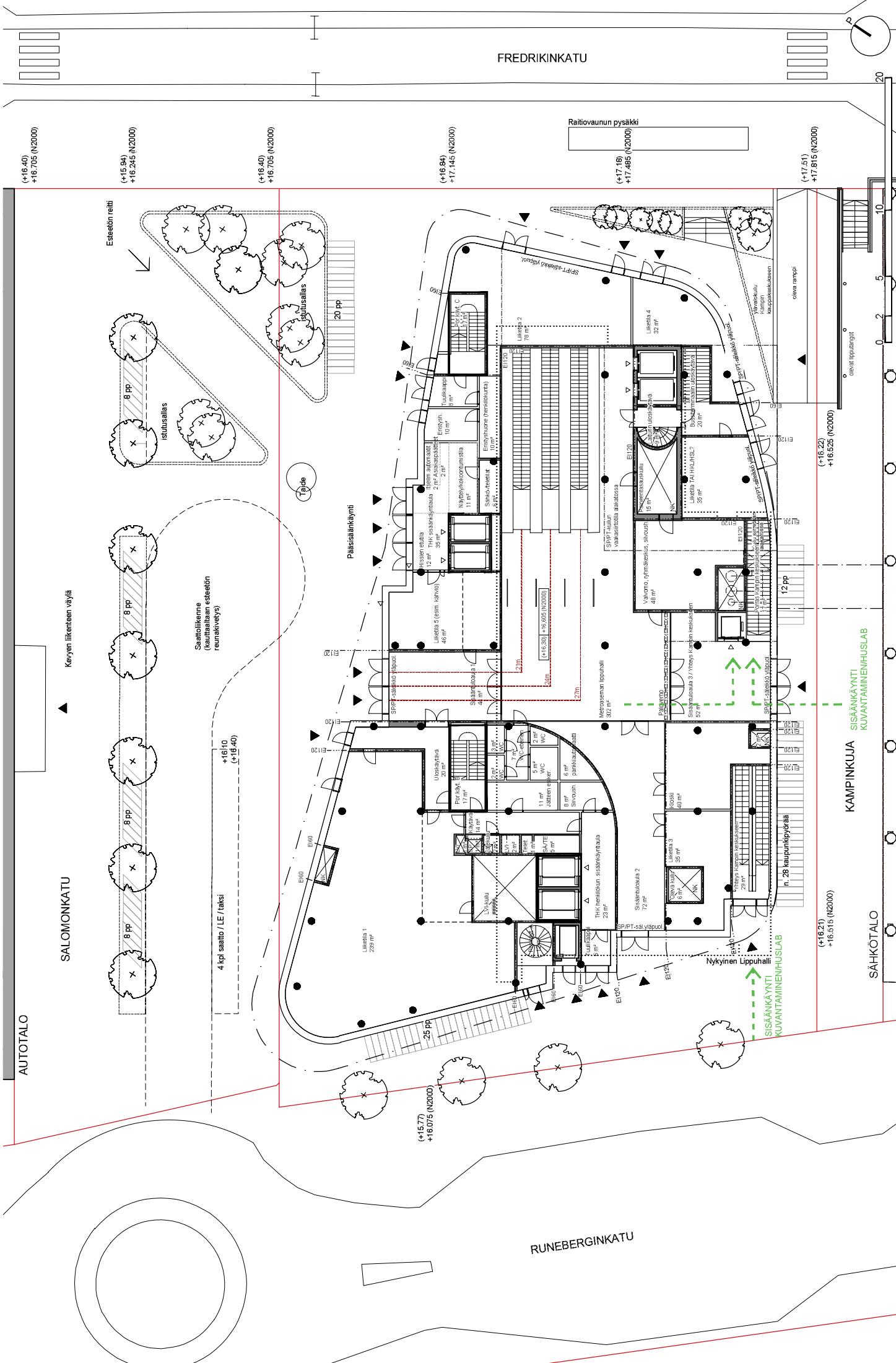


KESKUSTAN TERVEYS- JA HYVINVOINTIKESKUS
HANKESUUNNITTELU / VIITESUUNNITELMA

VE2

UUDISRAKENNUS +
HUSLAB JA KUVANTAMINEN SÄHKÖTALOSSA

14.08.2018



AUTOTALO

SALOMONKATU

Keuyen liikenteen väylä

Esteetön reitti

(+15.94)
+16.245 (N2000)

(+16.40)
+16.705 (N2000)

(+16.84)
+17.145 (N2000)

(+17.18)
+17.485 (N2000)

(+17.51)
+17.815 (N2000)

8 pp

8 pp

8 pp

8 pp

8 pp

8 pp

Saattoliikenne
(kaupungin esteetön
reunakivetty)

+16/10
(+16.40)

4 kpl saatto / LE /taksi

Pääsisäänkäynti

Sisäkäytävä

Ulkokäytävä

Liikenne

THK: rengasliikenne

Sisäkäytävä

Ulkokäytävä

Liikenne

Liikenne

Liikenne

Liikenne

Liikenne

Liikenne

Liikenne

Liikenne

Liikenne

FREDRIKINKATU

Raitiovaunun pysäkki

RUNEBERGINKATU

KAMPINKUJA

SISÄÄNKÄYNTI
KUVANTAMINYKSILÄB

SISÄÄNKÄYNTI
KUVANTAMINYKSILÄB

SÄHKÖTALO

SÄHKÖTALO

0 2 5 10

0 2 5 10

0 2 5 10

0 2 5 10

0 2 5 10

0 2 5 10

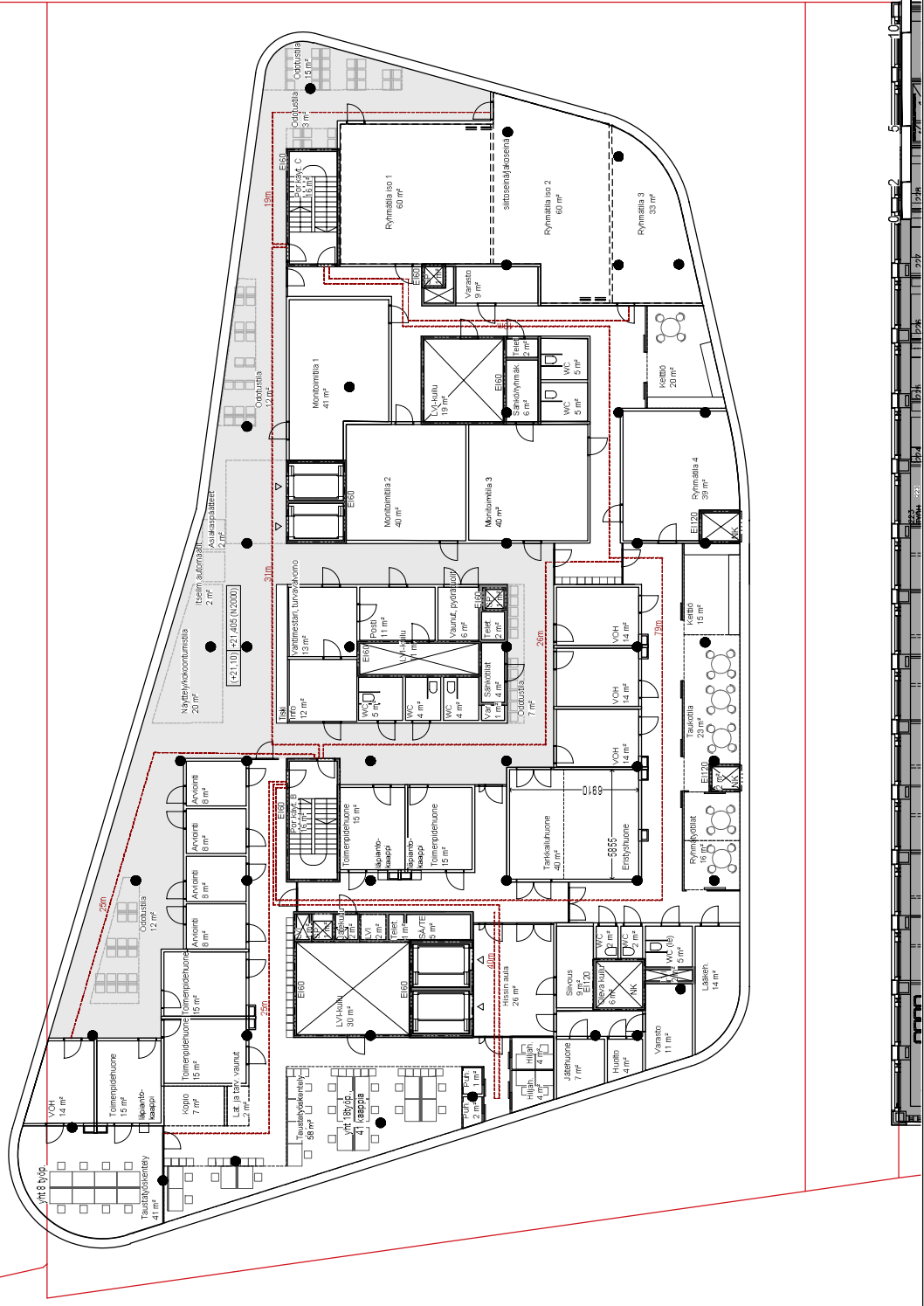
0 2 5 10

0 2 5 10

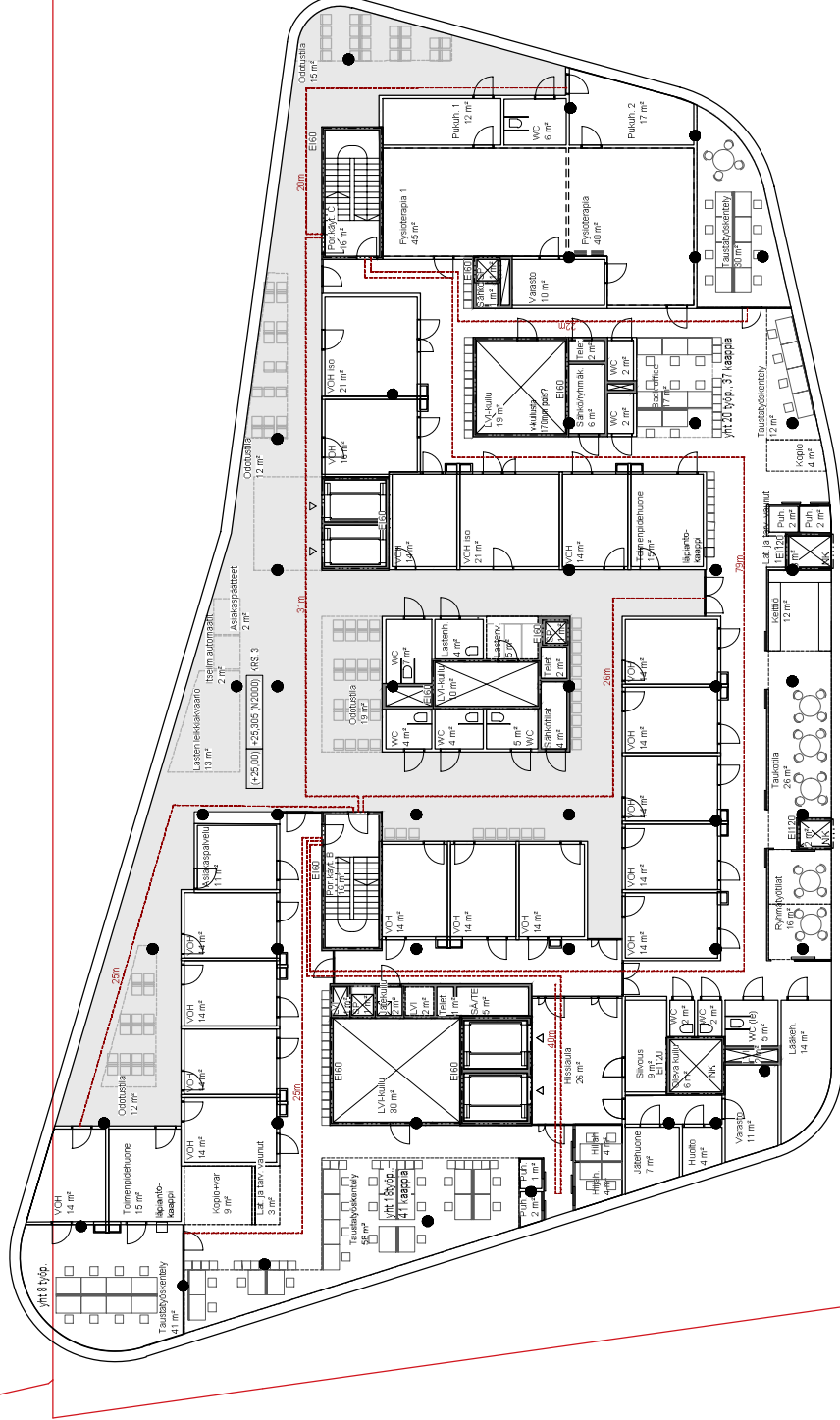
0 2 5 10

0 2 5 10

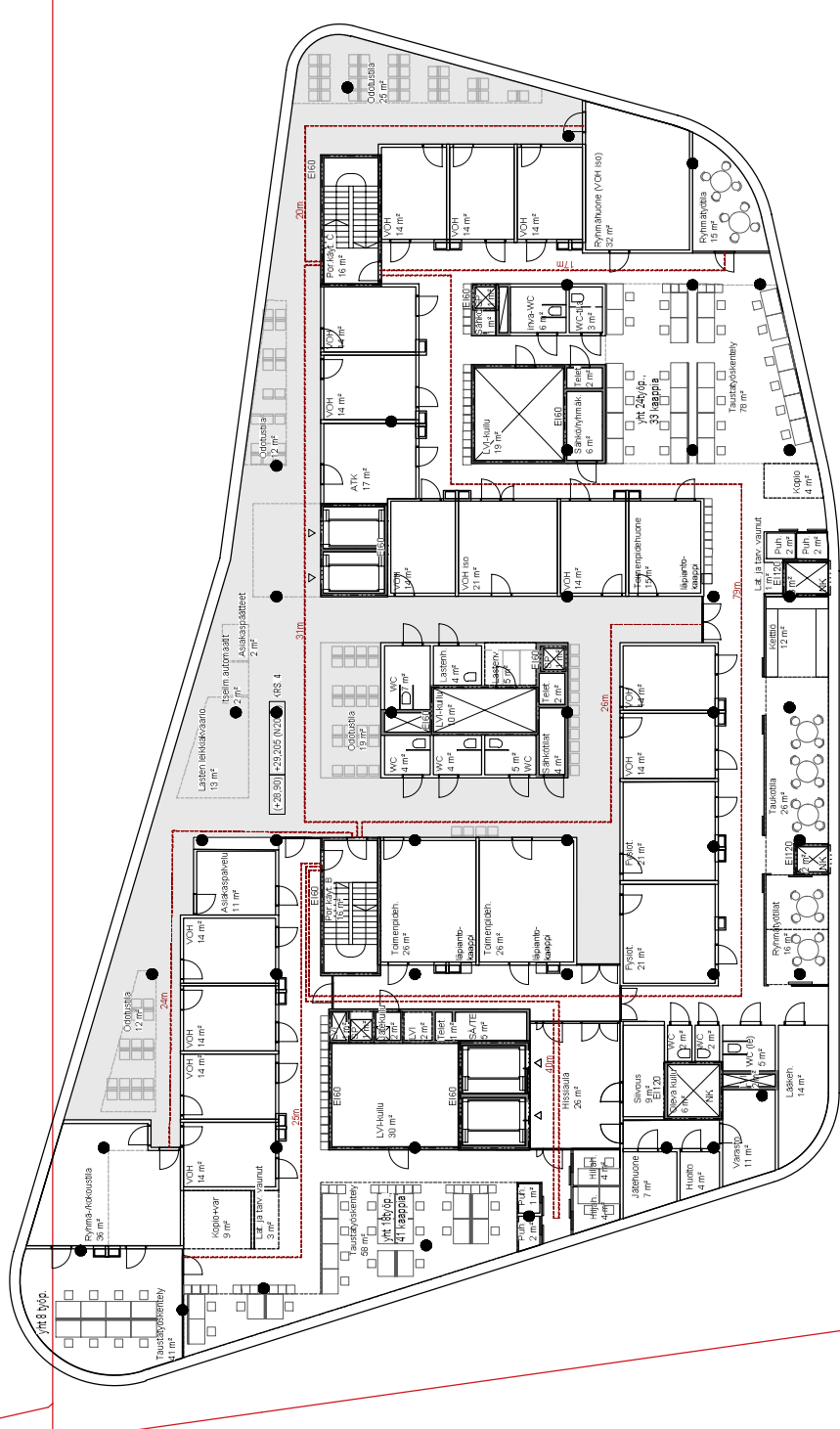
2. KERROS



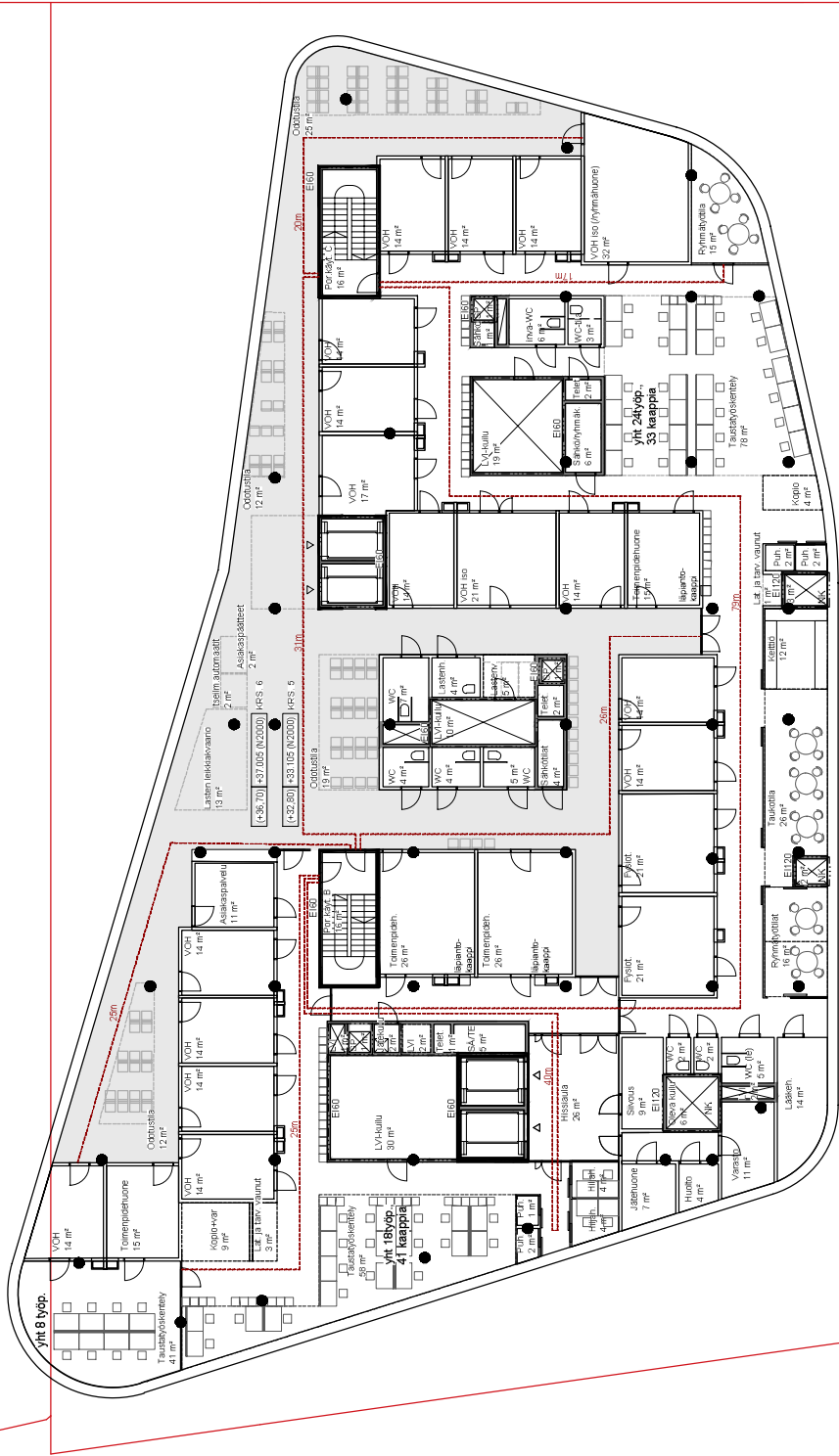
3. KERROS



4. KERROS

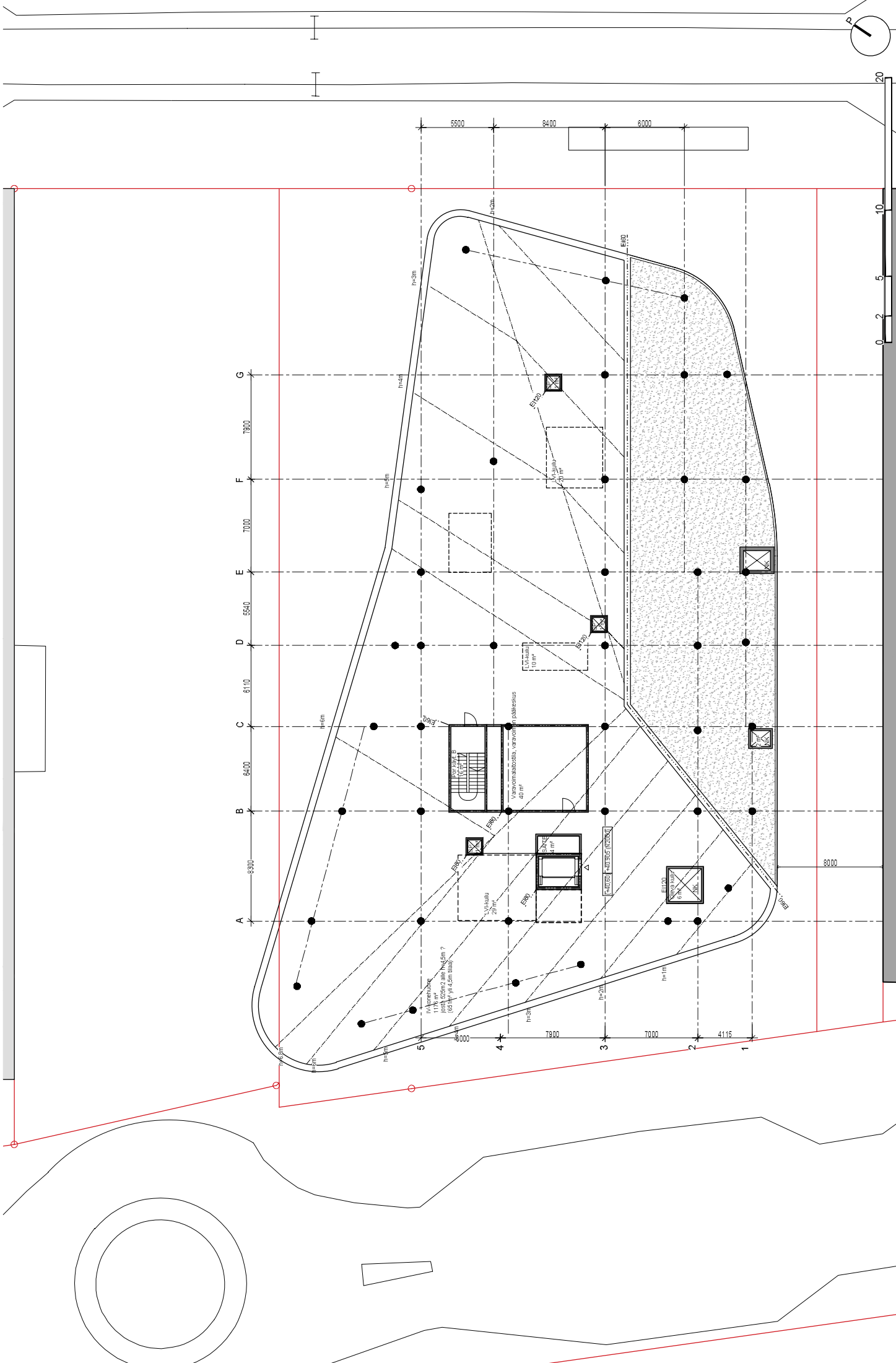


5.-6. KERROS



0 2 5 10 20





HELSINGIN KESKUSTAN TERVEYS- JA HYVINVOINTIKESKUS

vaihe | sisälly | Hankesuunnittelu

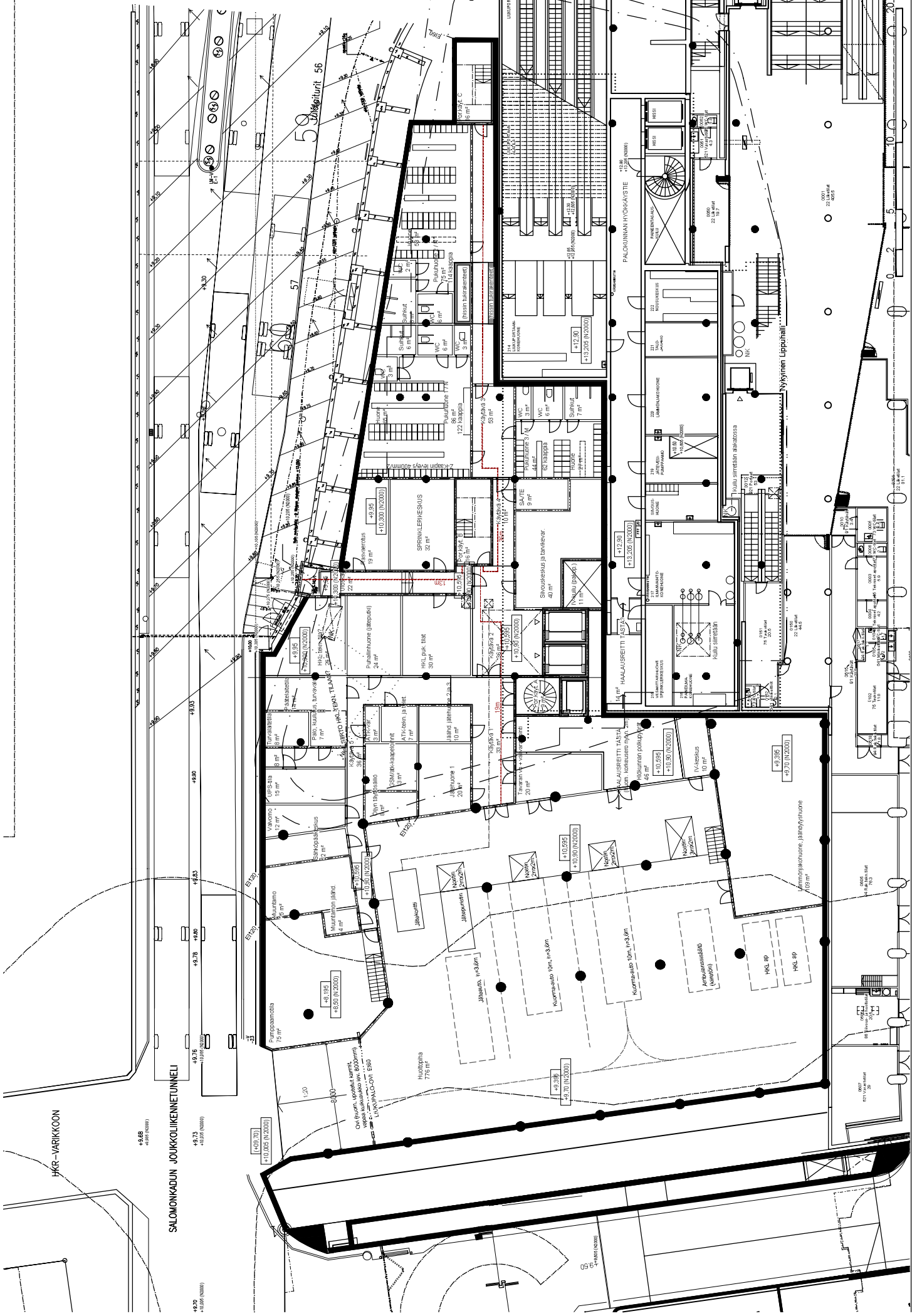
piirustusnumero | 1010-0130-K01

mitakaava | pvm | 1.250 (A3) | 29.10.2018

K01

Huom. Kohde on siirretty Helsingin kaupungin uuteen (N2000)ETRS-GK25) korko- ja tasokoordinaatistojärjestelmään. Siirretyt korot merkitty (N2000)-merkkimallilla.

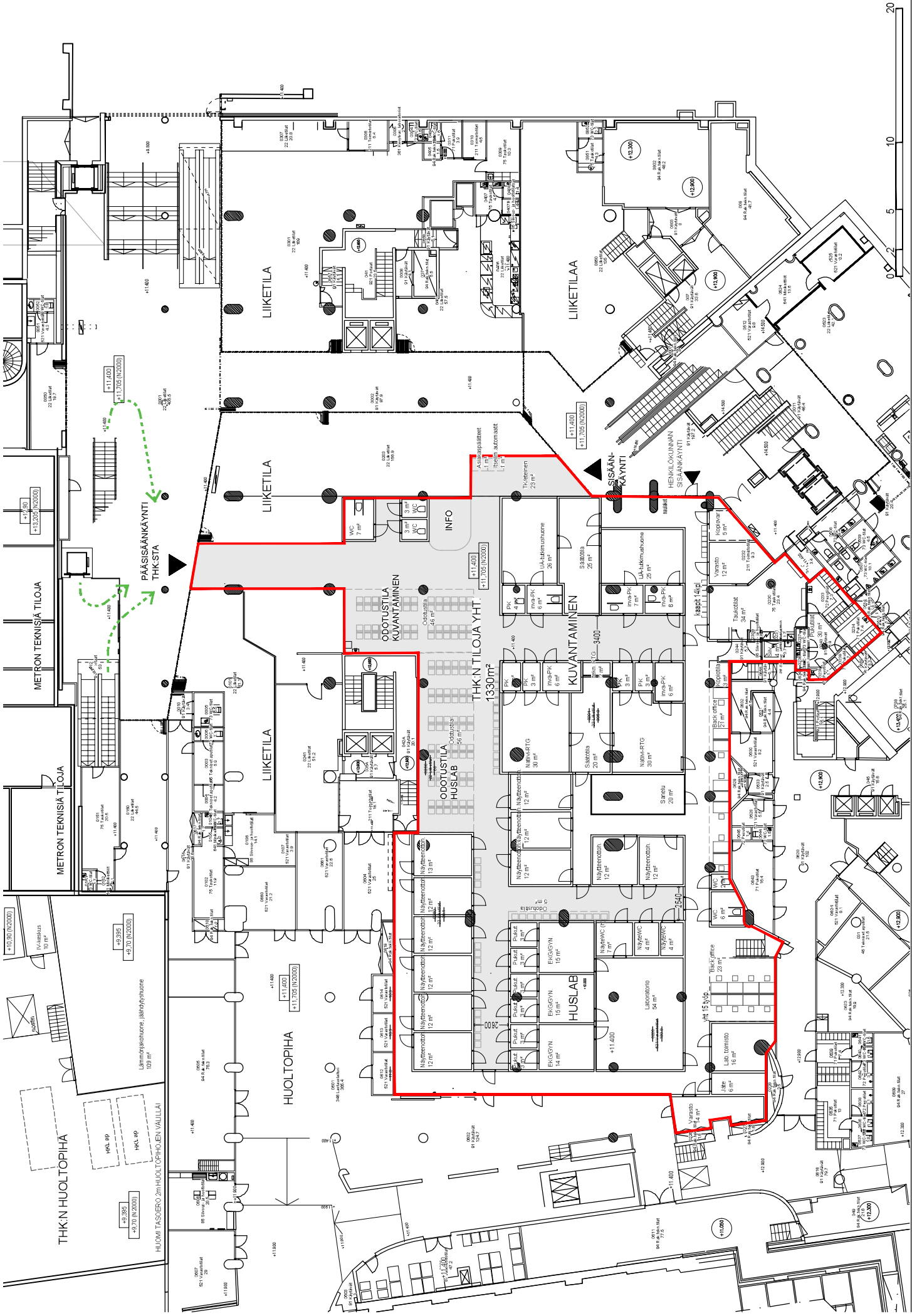
PES-ARKKITEHDIT
Tynnyriemäntienkatu 1c
00580 Helsinki



SALONKADUN JOUKKOLIKENNENNELI

HKR-VARIKON

Nykyinen Lippuhalli



HELSINGIN KESKUSTAN TERVEYS- JA HYVINVOINTIKESKUS

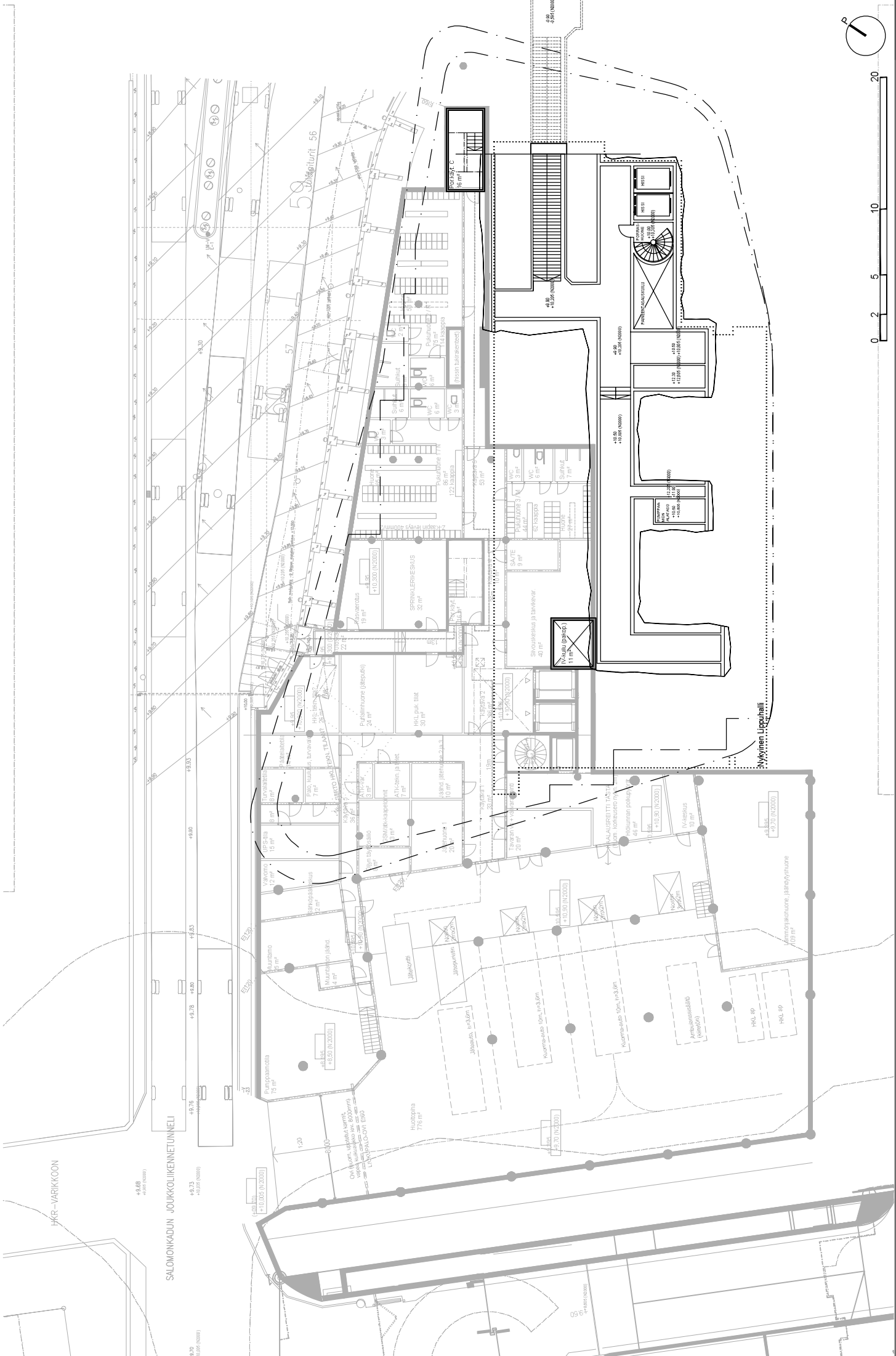
vaihe Hankeuunnittelu
 sisälto Pohjapiirustus - Kellari 2
 piirustusnumero 1010-0130-K02
 mittakaava 1 pvm 1:250 (A3) / 29.10.2018

K02

Huom. Kohde on siirretty Helsingin kaupungin uuteen (N2000)ETRS-GK25) korko- ja tasokoordinaatiojärjestelmään.
 siirretyt korot merkitty (N2000)-merkkimallilla!



PES-ARKKITEHDIT
 Tyynyntekijäkatu 1c
 00580 Helsinki



SALOMKADUN JOUKKOLIKENNÄTUNNELI

HKR-VARIKKOON

Nykyinen Liippuhalli

