

Asukasvalinnat Hekan vuokra- asuntoihin 1. – 30.4.2024

Helsinki

Asukasvalinnat 1.–30.4.2024

Hekan vuokra-asuntoja välitettiin 365 kpl

- Asukasvalinnat uusille asukkaille 341 kpl
- Asukasvalinnat asunnonvaihtajille 24 kpl

▪ *Asuntotarjouksen saaneista 54 % kieltäytyi asunnosta*

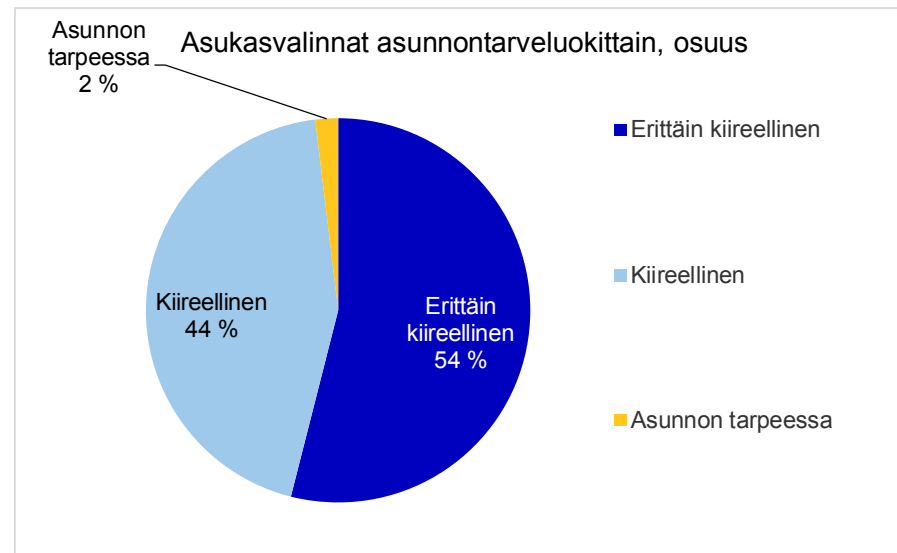
Lisäksi Hekan vuokra-asunnoissa tehtiin asukkaiden välisiä keskinäisiä vaihtoja 72 kpl

Asukasvalinnat vapautuneisiin asuntoihin asunnontarveluokittain

Asunnontarveluokka	KPL	%
Erittäin kiireellinen	197	54 %
Kiireellinen	161	44 %
Asunnon tarpeessa	7	2 %
Yhteensä	365	100 %

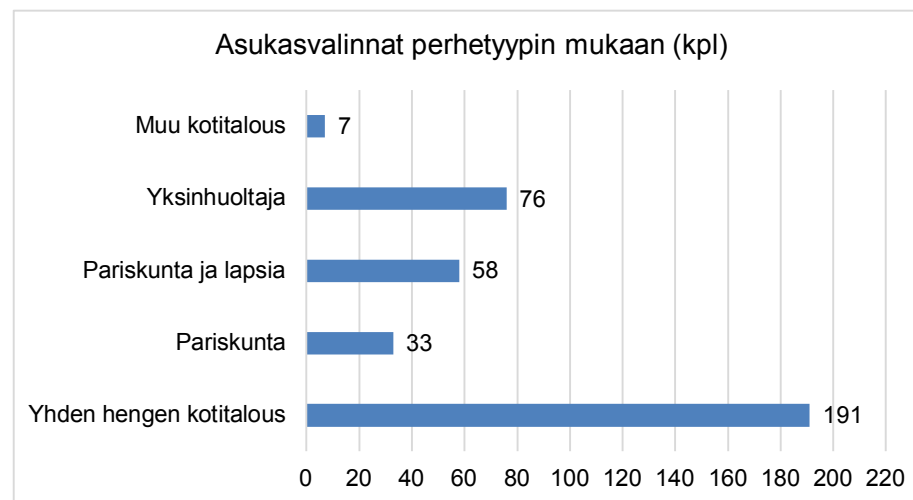
Asukkaaksi valituista:

Asunnonvaihtajia	24	7 %
Asunnottomia	110	30 %



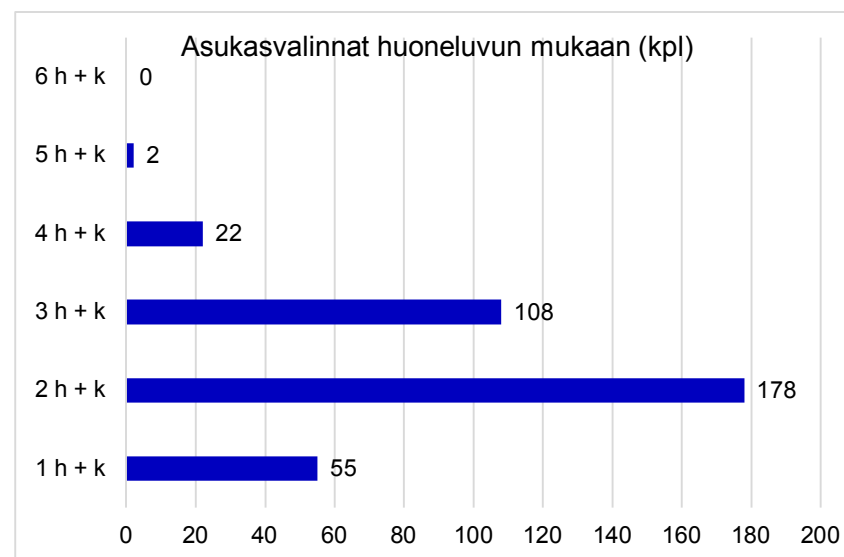
Asukasvalinnat vapautuneisiin asuntoihin perhetyypin mukaan

Perhetyyppi	KPL	%
Yhden hengen kotitalous	191	52 %
Pariskunta	33	9 %
Pariskunta ja lapsia	58	16 %
Yksinhuoltaja	76	21 %
Muu kotitalous	7	2 %
Yhteensä	365	100 %



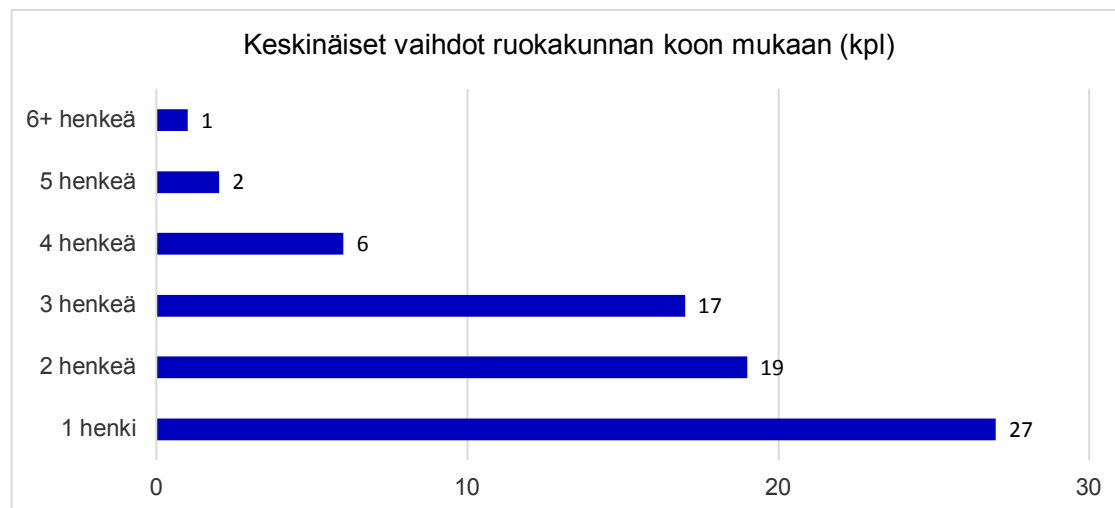
Asukasvalinnat vapautuneisiin asuntoihin huoneluvun mukaan

Huoneluku	KPL	%
1 h + k	55	15 %
2 h + k	178	49 %
3 h + k	108	30 %
4 h + k	22	6 %
5 h + k	2	1 %
6 h + k	0	0 %
Yhteensä	365	100 %



Keskinäiset vaihdot ruokakunnan koon mukaan

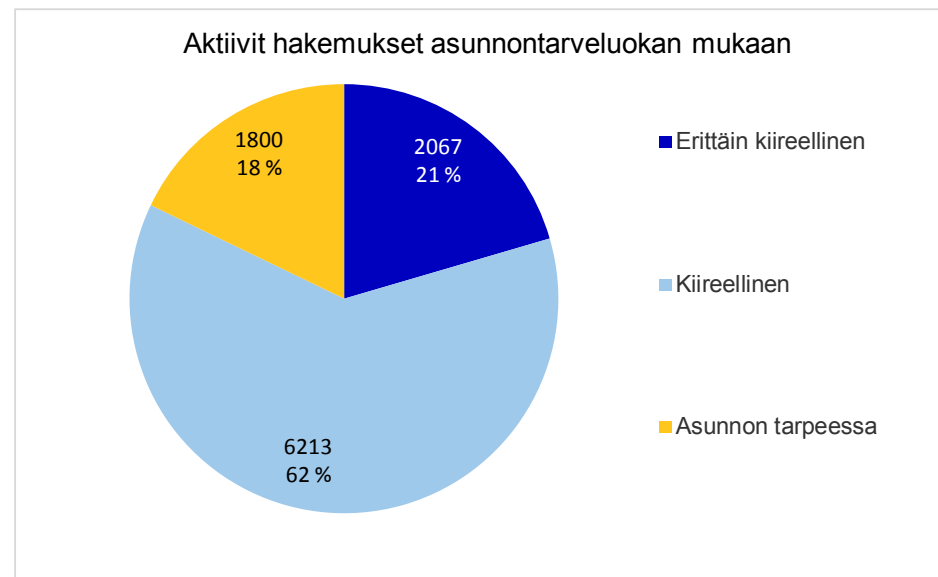
Ruokakunnan koko	KPL	%
1 henki	27	38 %
2 henkeä	19	26 %
3 henkeä	17	24 %
4 henkeä	6	8 %
5 henkeä	2	3 %
6+ henkeä	1	1 %
Yhteensä	72	100 %



Aktiivit hakemukset asunnontarveluokan mukaan 30.4.2024

Asunnontarveluokka	KPL	%
Erittäin kiireellinen	2067	21 %
Kiireellinen	6213	62 %
Asunnon tarpeessa	1800	18 %
Yhteensä	10080	100 %

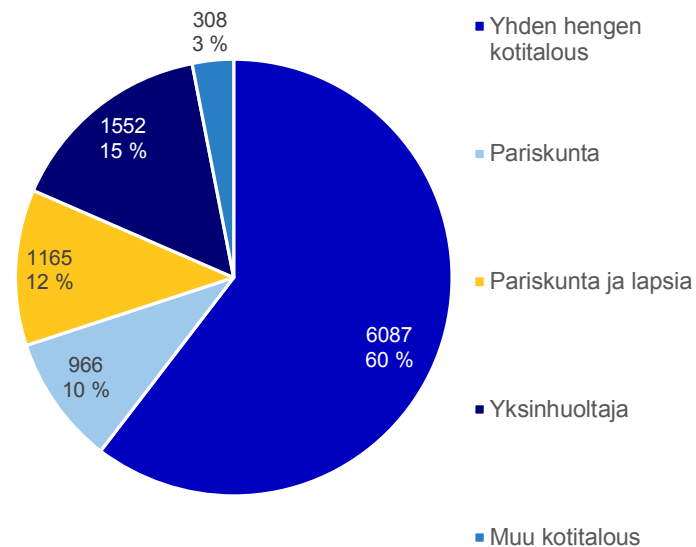
Asunnonvaihtajia hakijoista	2260	22 %
------------------------------------	-------------	-------------



Aktiivit hakemukset perhetyypin mukaan 30.4.2024

Perhetyyppi	KPL	%
Yhden hengen kotitalous	6087	60 %
Pariskunta	966	10 %
Pariskunta ja lapsia	1165	12 %
Yksinhuoltaja	1552	15 %
Muu kotitalous	308	3 %
Yhteensä	10078	100 %

Aktiivit hakemukset perhetyypin mukaan

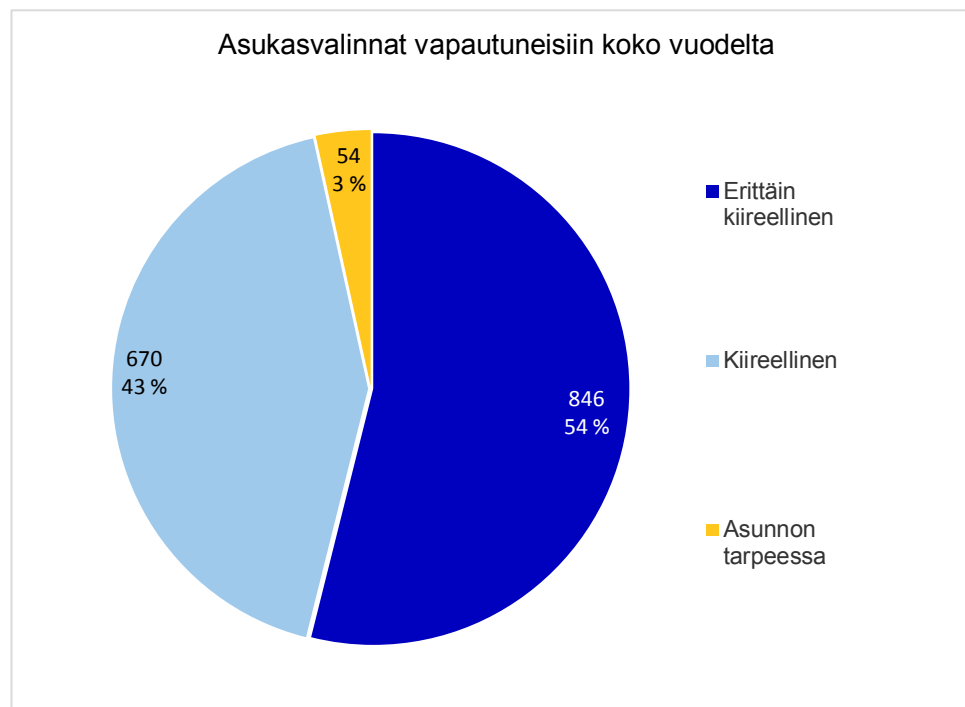


Asukasvalinnat vapautuneisiin asuntoihin asunnontarveluokittain 1.1. – 30.4.2024

Asunnontarveluokka	KPL	%
Erittäin kiireellinen	846	54 %
Kiireellinen	670	43 %
Asunnon tarpeessa	54	3 %
Yhteensä	1570	100 %

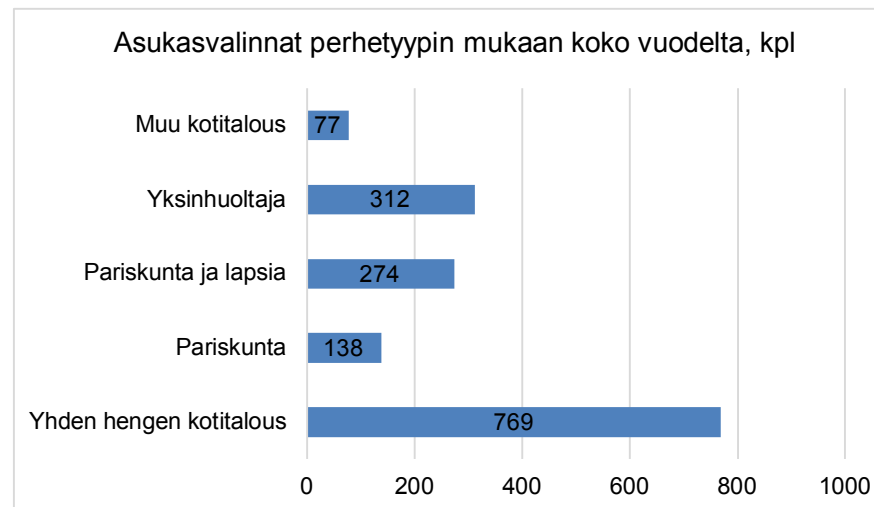
Asukkaaksi valituista:

Asunnonvaihtajia	159	10 %
Asunnottomia	523	33 %



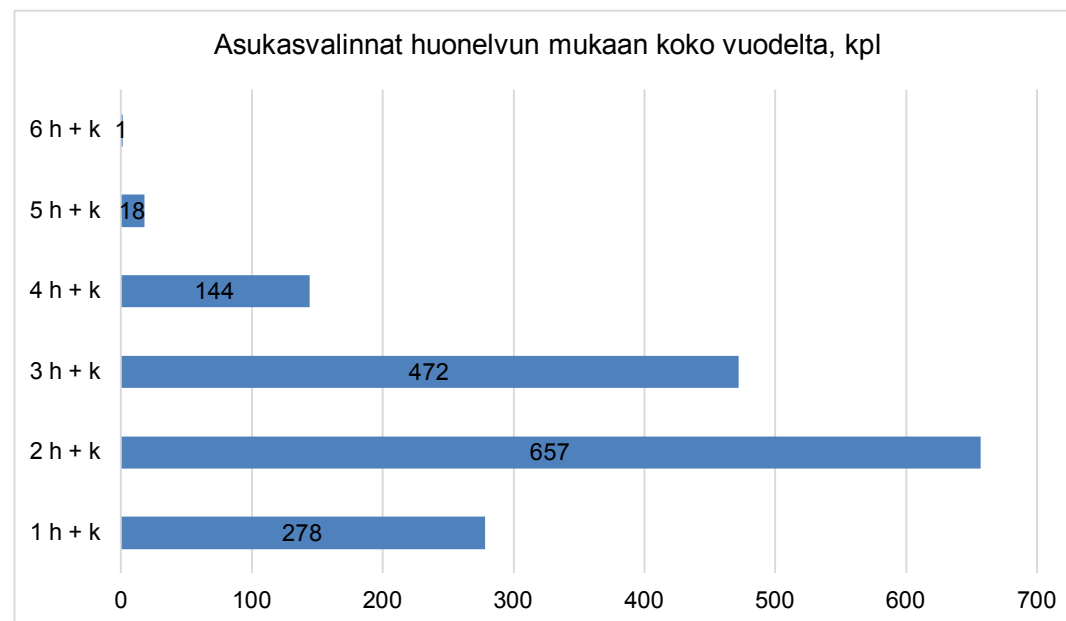
Asukasvalinnat vapautuneisiin asuntoihin perhetyypin mukaan 1.1. – 30.4.2024

Perhetyyppi	KPL	%
Yhden hengen kotitalous	769	49 %
Pariskunta	138	9 %
Pariskunta ja lapsia	274	17 %
Yksinhuoltaja	312	20 %
Muu kotitalous	77	5 %
Yhteensä	1570	100 %



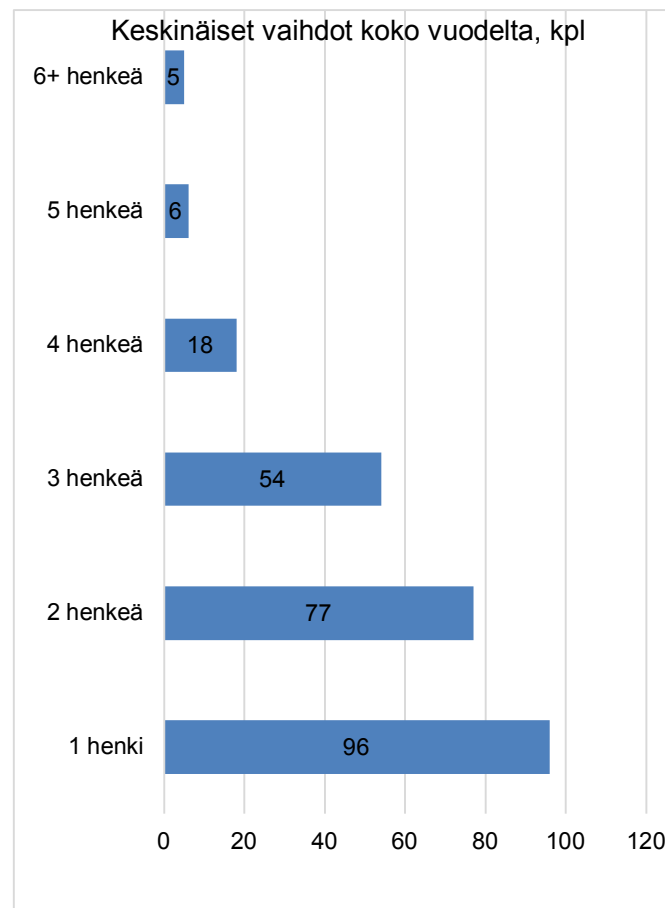
Asukasvalinnat vapautuneisiin asuntoihin huoneluvun mukaan 1.1. – 30.4.2024

Huoneluku	KPL	%
1 h + k	278	18 %
2 h + k	657	42 %
3 h + k	472	30 %
4 h + k	144	9 %
5 h + k	18	1 %
6 h + k	1	0 %
Yhteensä	1570	100 %



Keskinäiset vaihdot ruokakunnan koon mukaan 1.1. – 30.4.2024

Ruokakunnan koko	KPL	%
1 henki	96	38 %
2 henkeä	77	30 %
3 henkeä	54	21 %
4 henkeä	18	7 %
5 henkeä	6	2 %
6+ henkeä	5	2 %
Yhteensä	256	100 %



Lähde:

**Kaupunkiympäristö / Palvelut ja
luvat / Asumisen palvelut /
Asumisen yksikkö 1**

Helsinki