

- 1=säädettävä seinään asennettava kori tyyppiä sivukori
- 2=puolapuut 500mm, 6 kpl
- 3=rekki
- 4=kisko renkaille ja köysille
- 5=lentopalloverkon tolpat
- 6=pistenäyttötäulu

PINTA-ALAT

HALLI:
 KERROSALA 939m2
 HUONEISTOALA 924m2
 TILAVUUS 9377m3

SOSIAALITILAT:

KERROSALA 481m2
 HUONEISTOALA 471m2
 TILAVUUS 2070m3

KERROSALA YHT. 1420m2
 HUONEISTOSALA YHT. 1395m2
 TILAVUUS YHT. 11447m3

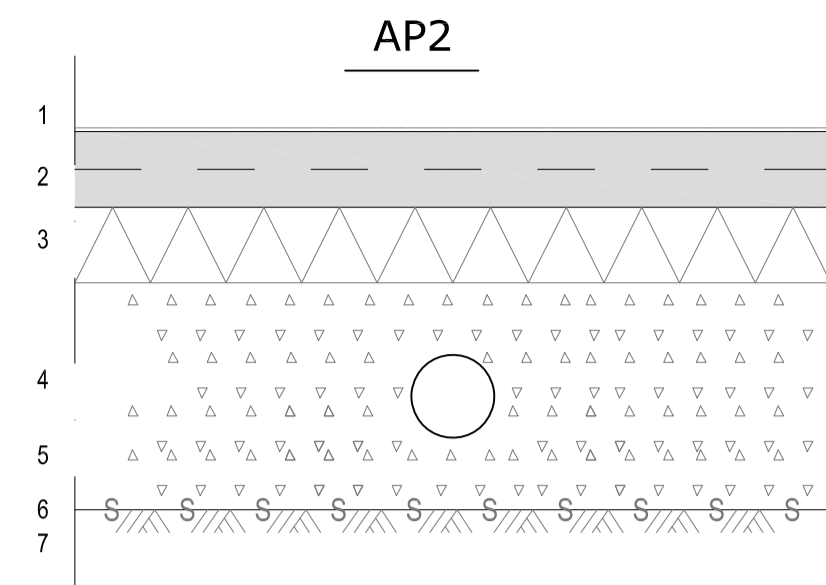
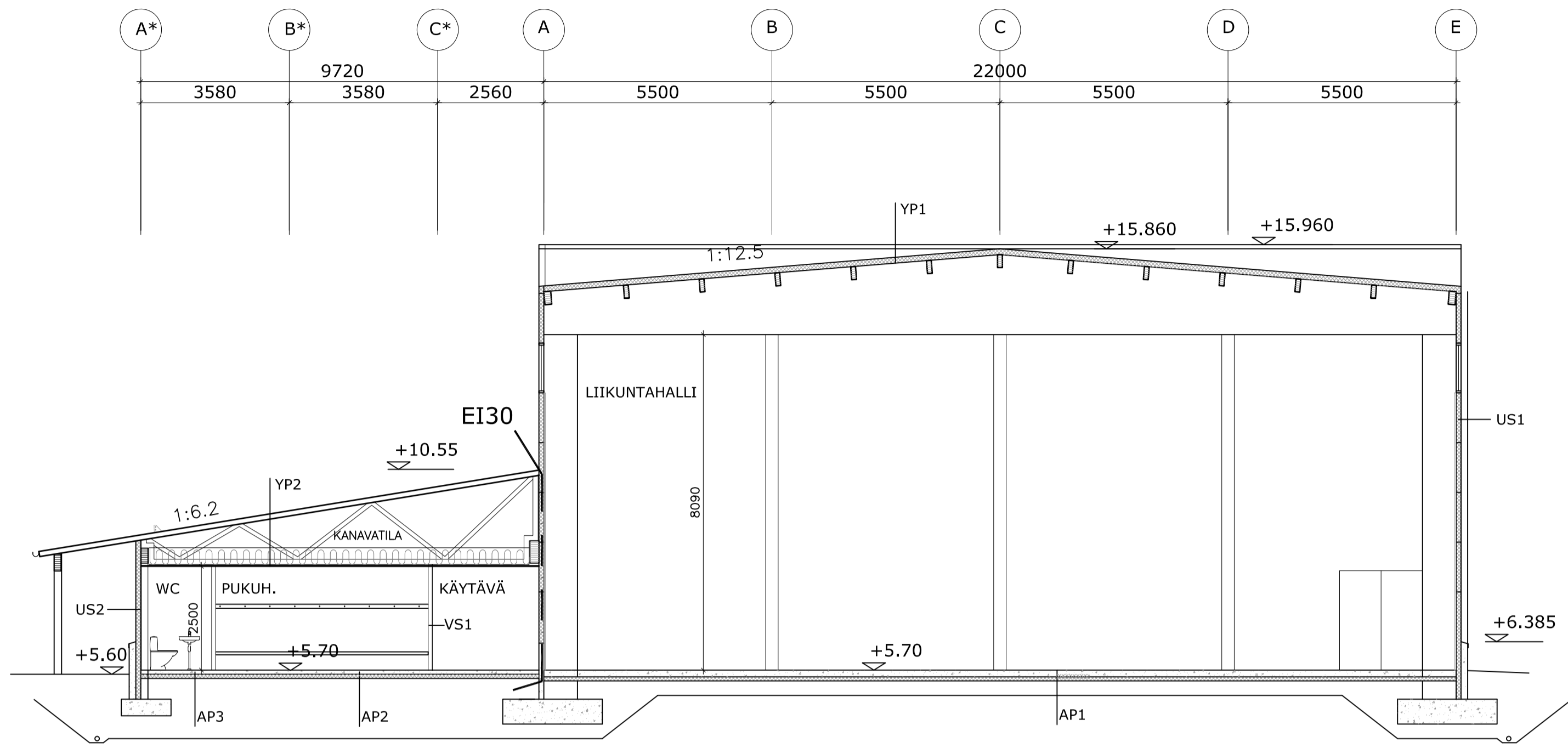
PALOLUOKKA P2
 PALOVAARALLISUUSLUOKKA 1
 PINTAKERROSTEN LUOKKA C
 SUOJAUSTASO 1, RAKENNUS VARUSTETAAN ALKUSAMMUTUSKALUSTOLLA
 SAVUNPOISTO TAPAHTUU ULKO-OVIEN JA SAVUNPOISTOIKKUNOIDEN KAUTTA

HALLIN ILMANVAIHTO MITOITETTU 70 HENKILÖLLE

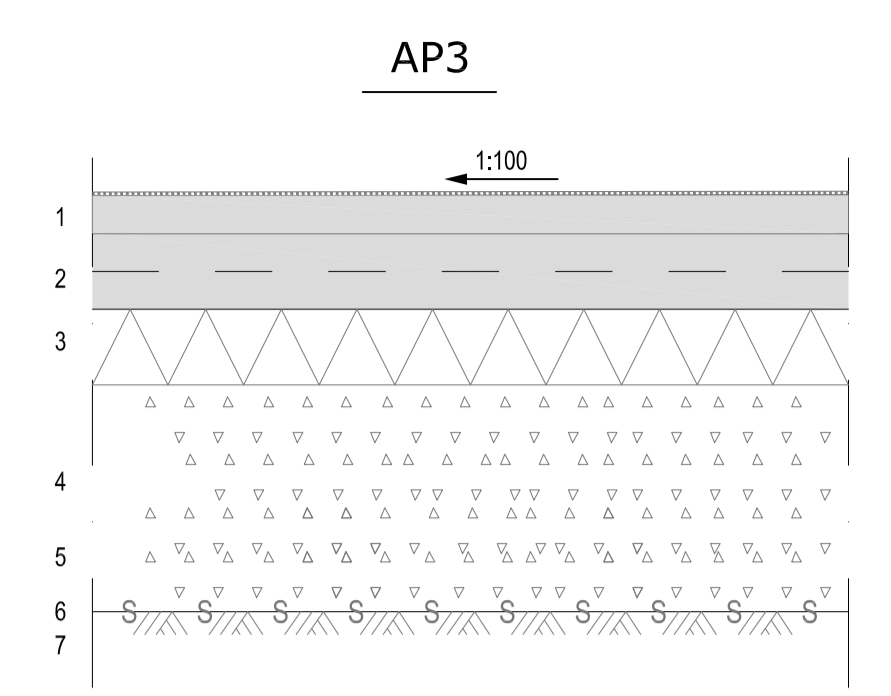
TASOKOORDINAATISTO ETRS-GK25

KORKEUSJÄRJESTELMÄ N2000

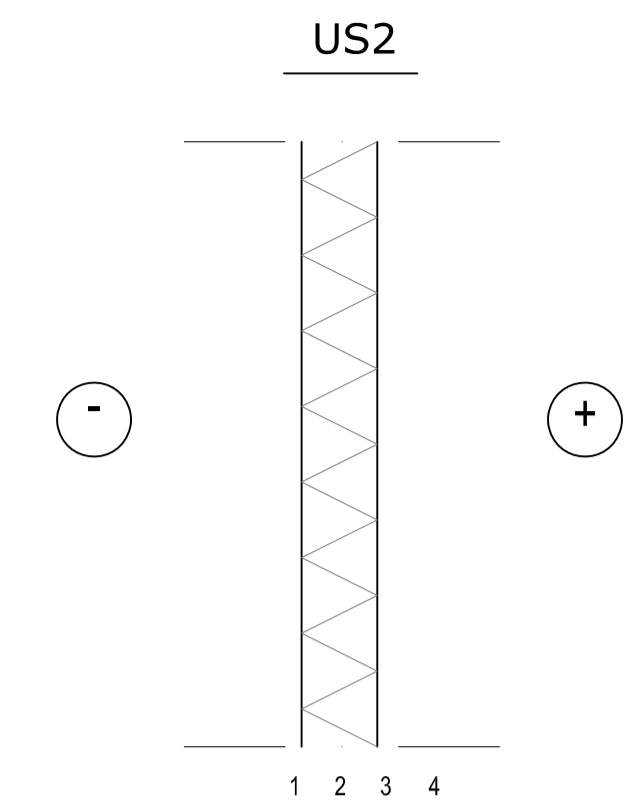
Kaupunginosa/Kylä 20 Jätkäsaari	Kortteli/Tila 20262	Tonnti/mo	Viranomaisen merkintä
Rakennuksen numero/Rakennusten numerot/Rakennustunnus/Rakennustunnukset			
Rakennustoimenpide Uudisrakennus	Rakennuskohde Helsingin kaupunki Jätkäsaaren liikuntapuisto Tilapäinen liikuntahalli Hyväntoivonkatu 1, 00180 Helsinki	Piirustuslaji Pääpiirustus	Juoks.no Mittakaavat 1:100
Suunnitteluala, työnmero ja piirustuksen numero		Muutos	
FCG Suunnittelu ja tekniikka Oy Osmontie 34, PL 950 00601 Helsinki Puh. 01040490 www.fcg.fi		ARK P36060 102	Tiedosto
Päiväys 19.12..2018	Pääsuunn. Mikko Kaira	Suunn./Piirt. Mikko Kaira / Eija Rauhamaa	Tarkastaja Yhteyshenkilö Eija Rauhamaa
Hyv.		A S	



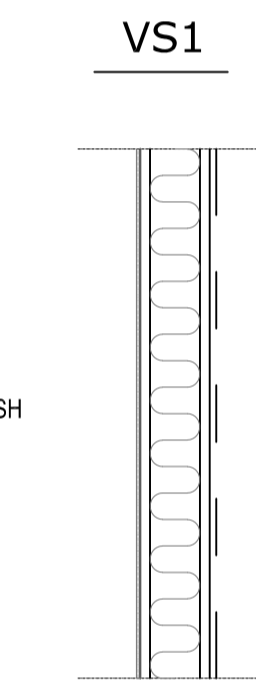
- 1 PINTAKÄSITTELY TAI -MATERIAALI ks. huoneselostus
 - 100 mm 2 TERÄSBETONILAATTA BY 45 luokka B-4-30 Raudoitus T10#150
 - 100 mm 3 LÄMMÖNERISTYS EPS 120
 - 300 mm 4 SALAOJASEPELI #8-16
 - 5 KAASUNKERÄYSPUTKI D110
 - 6 SUODATINKANGAS, N2
 - 7 POHJAMAA GEOSUUNNITELMAN MUKAAN MURSKKE #0-90 LASKENNALLINEN PAKSUUS 350 mm
 - 8 RAKENNETTU TÄYTTÖ BETONIMURSKKEESTA
- OHJEET:
KAASUNKERÄYSPUTKENA KÄYTETÄN SALAOJAPUTKEA
U-arvo= 0,24 W/m²K



- 1 MUOVIMATTO (VEDENERISTE)
 - 50 mm 2 KALLISTUS VALU 1:100, KALLISTUS LATTIAKANOIHIN
 - 100 mm 3 TERÄSBETONILAATTA BY 45 luokka B-4-30 Raudoitus T10#150
 - 100 mm 4 LÄMMÖNERISTYS EPS 120
 - 300 mm 5 SALAOJASEPELI #8-16
 - 6 SUODATINKANGAS, N2
 - 7 POHJAMAA GEOSUUNNITELMAN MUKAAN MURSKKE #0-90 LASKENNALLINEN PAKSUUS 350 mm
 - 8 RAKENNETTU TÄYTTÖ BETONIMURSKKEESTA
- OHJEET:
VEDENERISTE LIITETÄN TIIVISTI VIEREISTEN RAKENTEIDEN VEDENERISTEESSEN
HÖYRYNSULKUUN.
VEDENERISTEEN SAUMAT LIMITETÄN 150 mm
WC-TILAN VEDENERISTE NOSTETAAN 300 mm SEINILLE

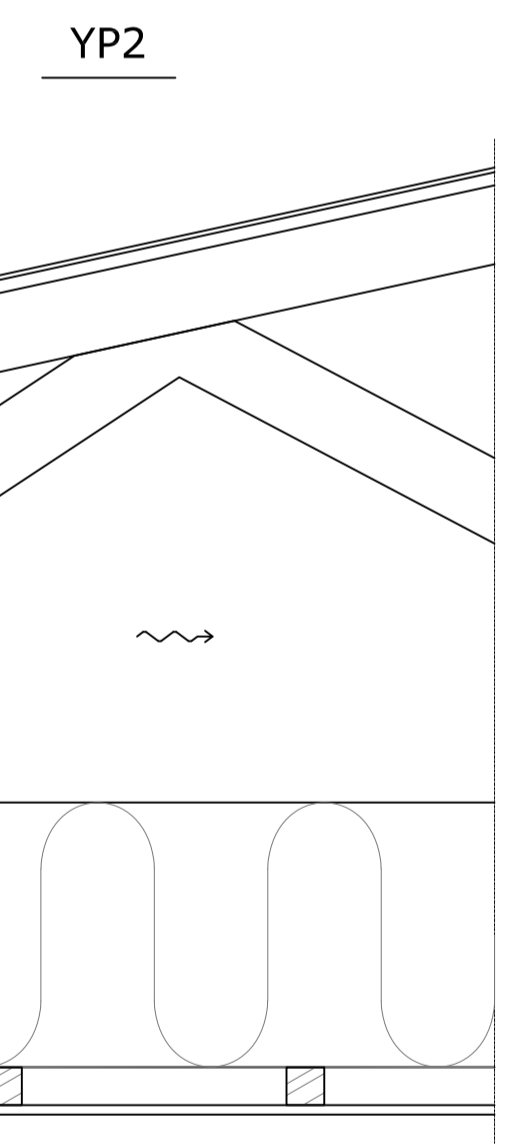


- 1 2 3 4
 - KINGSPAN JULKISIVUPANEELI KS1200
 - 0,5 mm 1 SINKKITY PELTI
 - 120 mm 2 POLYURETAANI-ERISTE (IPN)
 - 0,5 mm 3 SINKKITY PELTI
 - 4 TERÄSPILARIT
- OHJEET:
JULKISIVUPANEELI KIINNITETÄN VALMISTAJAN OHJEIDEN MUKAAN
U-arvo= 0,17 W/m²K
Paloluokka= B-s1, d0, REI30
R'w= 26 dB

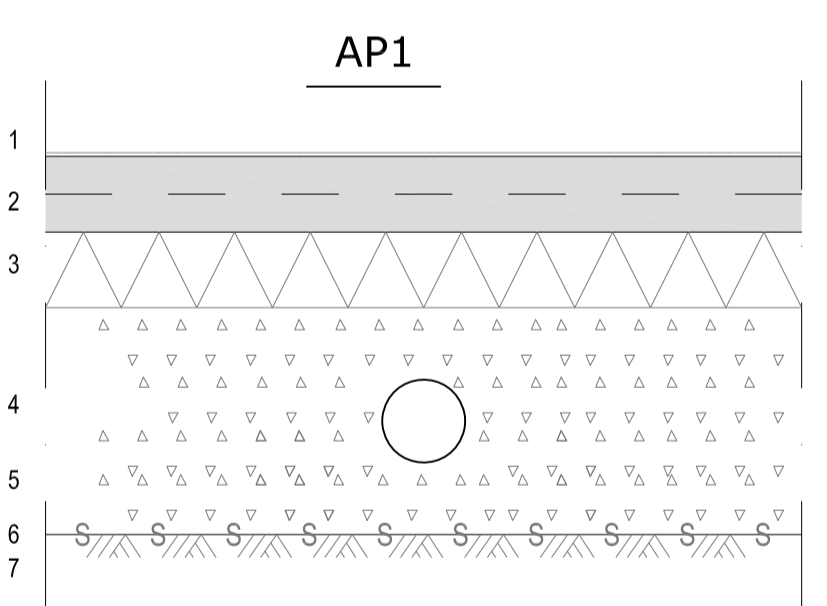


- SEINÄPINTA HUONESELOSTEEN MUKAAN, MUOVIMATTO (VEDENERISTE) SEINÄN JA LATTIAN LIITTYMÄN VEDENERISTEESSEN OLTAVA YHTENÄINEN
- 15 mm SEMENTTILEVY
 - 66 mm TERÄSRANKA K 400
 - 12,5 mm ÄÄNERISTE
 - KIPSILEVY
- SEINÄPINTA HUONESELOSTUKSEN MUKAAN

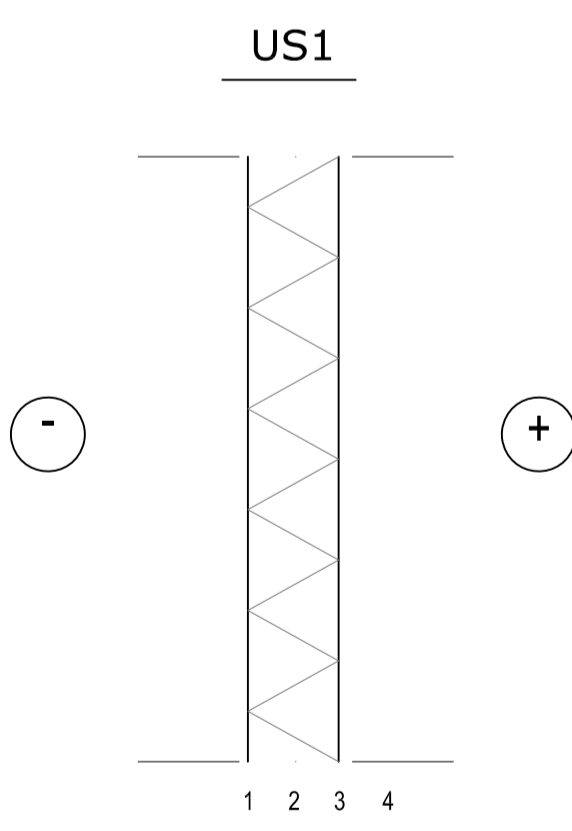
- VEDENERISTE LIITETÄN TIIVISTI VIEREISTEN RAKENTEIDEN VEDENERISTEESSEN TAI HÖYRYNSULKUUN.
VEDENERISTEEN SAUMAT LIMITETÄN 200 mm
- ÄÄNERISTÄVYYDEN PARANTAMISEKSI SEINÄRAKENTEESTA VOIDAAN KÄYTTÄÄ ERISTEENÄ PUUKUITU- TAI MINERAALIVILLAA.
- KALLUSTEIDEN JA RASKAIDEN KIINNITYSTEN KOHDALLA SEINÄRUNKO VAHVISTETAAN RAKENNESUUNNITTELUJEN OHJEIDEN MUKAAN.
- HUOM!
WC-TILOISSA MUOVIMATTO NOSTETAAN SEINILLE 300 mm



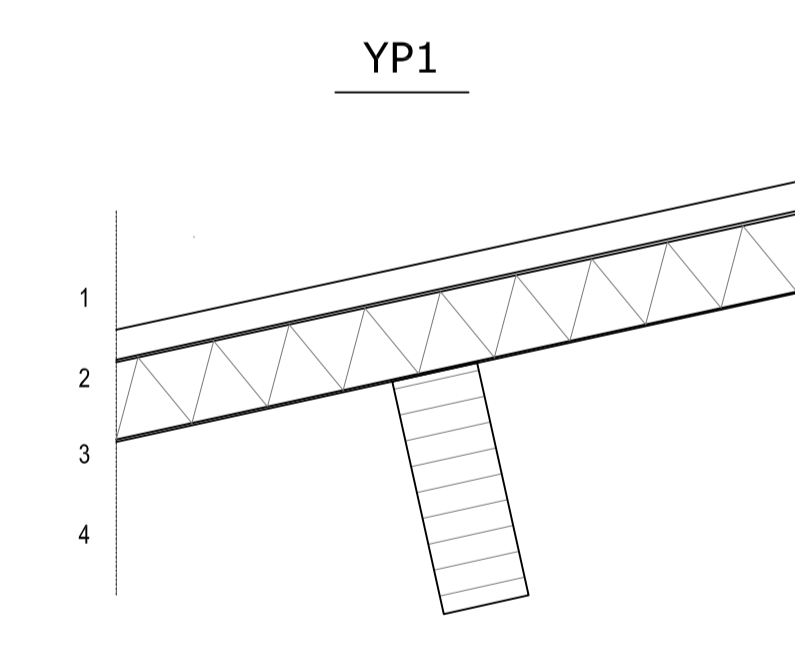
- 1 KONESAUMATTU PELTI VEDENERISTE HOMESUOJAITTU VANERI 15 mm
 - >100 mm 2 TUULETUSVÄLI
 - 3 KATTORISTIKKO
 - 400 mm 4 PUHALLUSVILLA
 - 5 HÖYRYNSULKU POLYETEENIKELMU 0,2 mm LIMITETÄN TUILLA 200 mm JA SAUMAT TEIPATAAN
 - 50 mm 7 SOIRO 50x50 mm k400
 - 12,5 mm 8 KIPSILEVY
- U-arvo= 0,14 W/m²K



- 1 PINTAKÄSITTELY TAI -MATERIAALI ks. huoneselostus
 - 100 mm 2 TERÄSBETONILAATTA BY 45 luokka B-4-30 Raudoitus T10#150
 - 100 mm 3 LÄMMÖNERISTYS EPS 120
 - 300 mm 4 SALAOJASEPELI #8-16
 - 5 KAASUNKERÄYSPUTKI D110
 - 6 SUODATINKANGAS, N2
 - 7 POHJAMAA GEOSUUNNITELMAN MUKAAN MURSKKE #0-90 LASKENNALLINEN PAKSUUS 350 mm
 - 8 RAKENNETTU TÄYTTÖ BETONIMURSKKEESTA
- OHJEET:
KAASUNKERÄYSPUTKENA KÄYTETÄN SALAOJAPUTKEA TUPLASEINÄMÄPUTKI SN8
U-arvo= 0,24 W/m²K



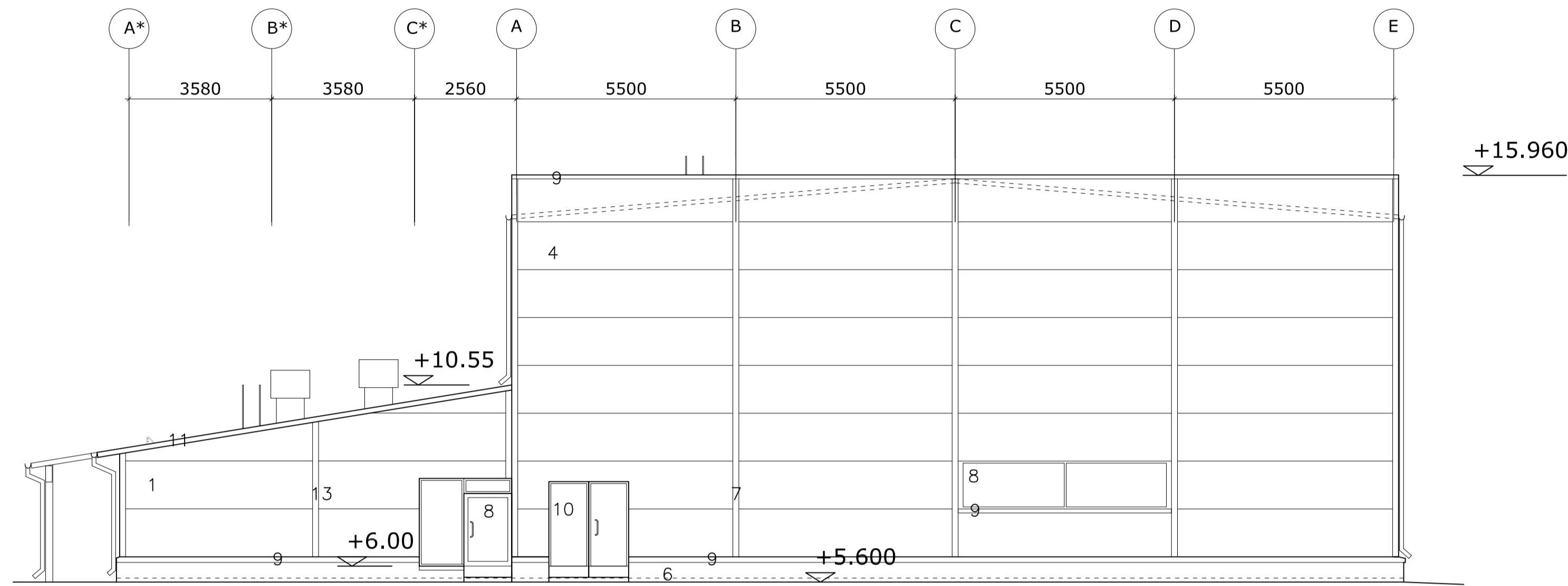
- 1 2 3 4
 - KINGSPAN JULKISIVUPANEELI KS1200
 - 0,5 mm 1 SINKKITY PELTI
 - 120 mm 2 POLYURETAANI-ERISTE (IPN)
 - 0,5 mm 3 SINKKITY PELTI
 - 4 LIIMAPUUPILARIT
- OHJEET:
JULKISIVUPANEELI KIINNITETÄN VALMISTAJAN OHJEIDEN MUKAAN
U-arvo= 0,17 W/m²K
Paloluokka= B-s1, d0, REI30
R'w= 26 dB



- 1 KINGSPAN KATTOELEMENTTI KS1000 RW
 - 0,5 mm 1 SINKKITY PELTI
 - 200 mm 2 POLYURETAANI-ERISTE (IPN)
 - 0,4 mm 3 SINKKITY PELTI
 - 4 LIIMAPUUPALKIT
- OHJEET:
KATTOELEMENTTI KIINNITETÄN VALMISTAJAN OHJEIDEN MUKAAN
U-arvo= 0,14 W/m²K
Paloluokka= B-s1, d0, REI15

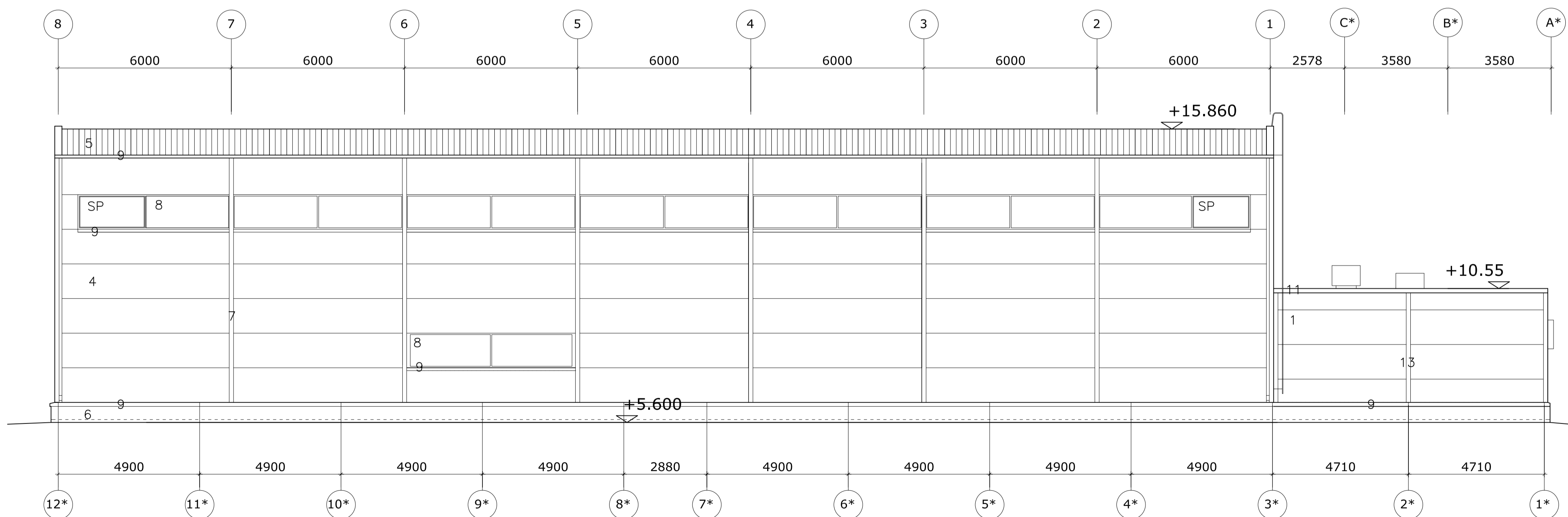
TASOKOORDINAATISTO ETRS-GK25
KORKEUSJÄRJESTELMÄ N2000

Kaupunginosa/Kylä 20 Jätkäsaari	Kortteli/Tila 20262	Tonnti/rno	Viranomaisen merkintöjä
Rakennuksen numero/Rakennusten numerot/Rakennustunnus/Rakennustunnukset			
Rakennustoimenpide Uudisrakennus	Piirustustila Pääpiirustus	Juoks.no	
Rakennuskohde Helsingin kaupunki Jätkäsaaren liikuntapuisto Tilapäinen liikuntahalli Hyväntoivonkatu 1, 00180 Helsinki	Piirustuksen sisältö	Mittakaavat 1:100	
	Suunnitteluala, työnnumero ja piirustuksen numero	Muutos	
FCG	FCG Suunnittelu ja teknikka Oy Osmonitie 34, PL 950 00601 Helsinki Puh. 0104090 www.fcg.fi	ARK P36060 103	
Päiväys xx.2018 Pääsuunn. Mikko Kalra Hyv.	Suunn./Piirt. Mikko Kalra / Eija Rauhamaa Tarkastaja Yhteyshenkilö Eija Rauhamaa	A S	



JULKISIVU POHJOISEN

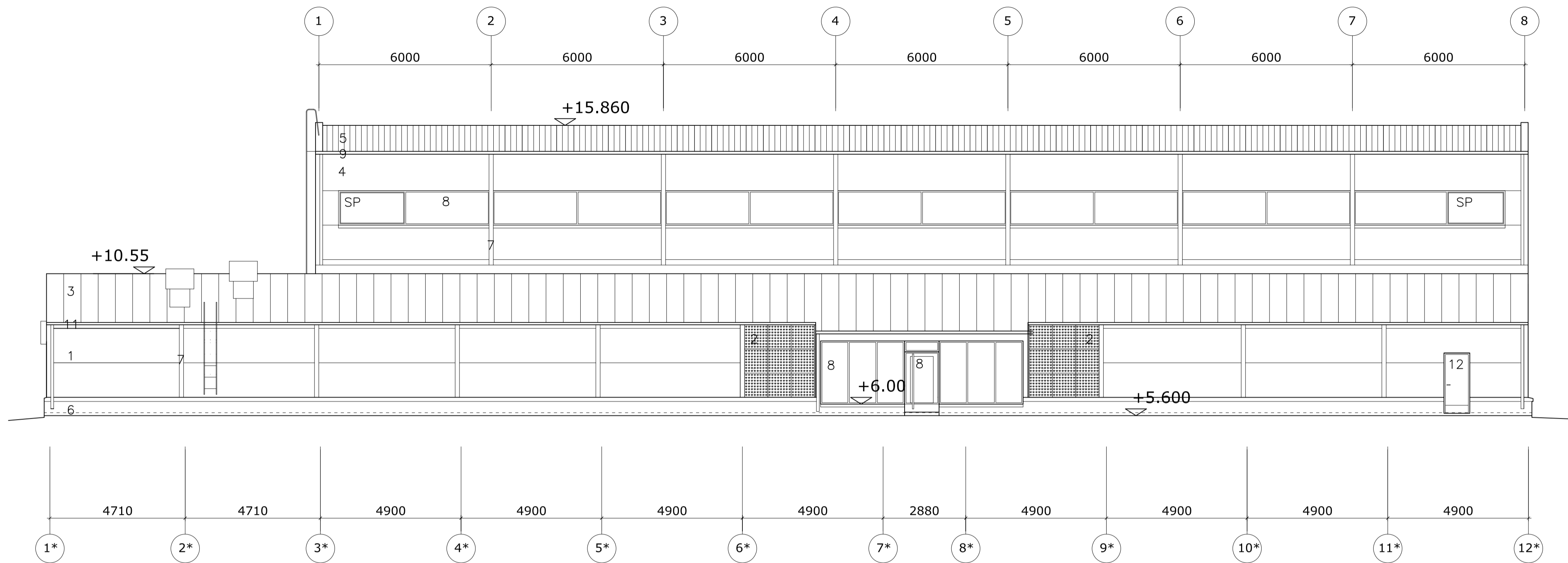
- 1 PELTIPINTAINEN SANDWICH-ELEMENTTI
HARMAA RAL 9007
- 2 REIKÄPELTI
HARMAA RAL 9007
- 3 KONESAUMATTU PELTI
TUMMA HARMAA RAL 7016
- 4 PELTIPINTAINEN SANDWICH-ELEMENTTI
VAALEA HELMEN HARMAA RAL 9002
- 5 TERÄSPOIMULEVYPINTAINEN SANDWICH-ELEMENTTI
VAALEA HELMEN HARMAA RAL 9002
- 6 BETONI
- 7 PELTILISTA, VAALEA HELMEN HARMAA RAL 9002
- 8 LASI
- 9 MUOVIPINNOITETTU PELTI
VAALEA HELMEN HARMAA RAL 9002
- 10 TERÄSOVI, VAALEA HELMEN HARMAA RAL 9002
- 11 MUOVIPINNOITETTU PELTI
TUMMA HARMAA RAL 7016
- 12 TERÄSOVI, TUMMA PUNAINEN
- 13 PELTILISTA, HARMAA RAL 9007
- 14 TERÄSOVI, HARMAA RAL 9007



JULKISIVU LÄNTEEN

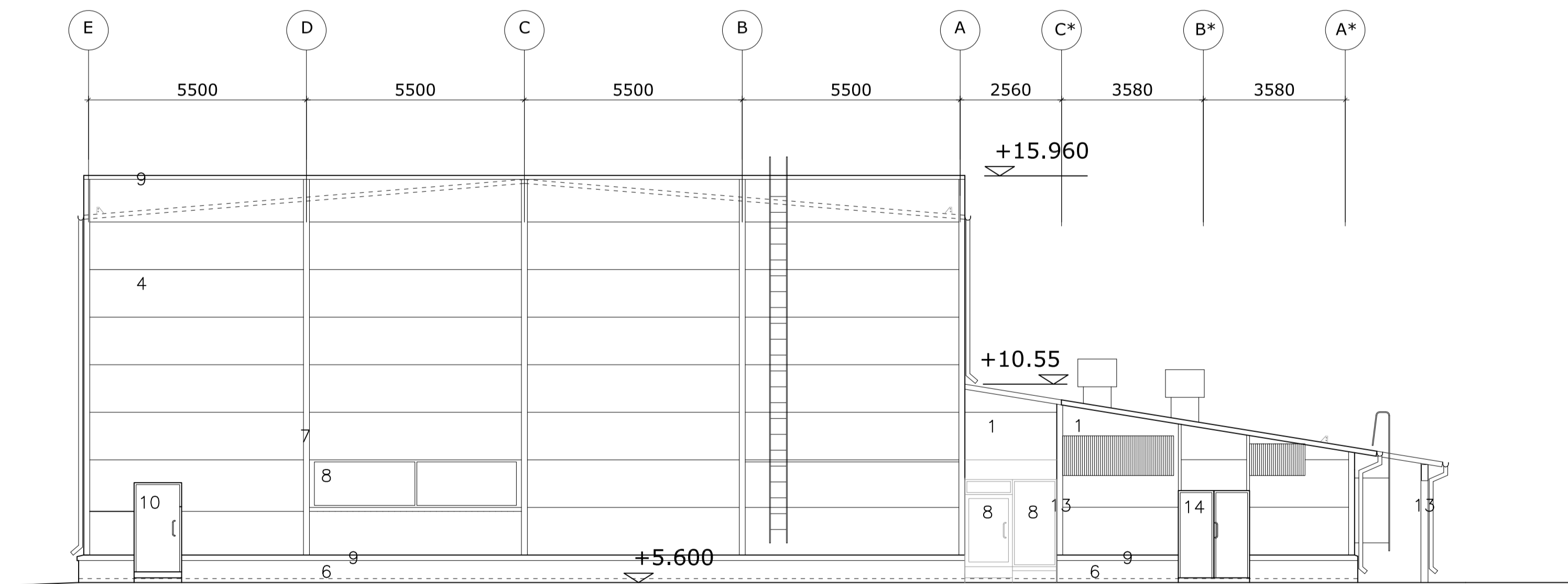
TASOKOORDINAATISTO ETRS-GK25
KORKEUSJÄRJESTELMÄ N2000

Kaupunginosa/Kylä 20 Jätkäsaari	Kortteli/Tila 20262	Tontti/mo	Viranomaisten merkintöjä
Rakennuksen numero/Rakennusten numerot/Rakennustunnus/Rakennustunnukset			
Rakennustoimenpide Uudisrakennus	Pääpiirustus		Juoks.no
Rakennuskohde Helsingin kaupunki Jätkäsaaren liikuntapuisto Tilapäinen liikuntahalli Hyväntoivonkatu 1, 00180 Helsinki	Pääpiirustuksen sisältö		Mittakaavat
Suunnittelualue, työnnumero ja piirustuksen numero			Muutos
FCG	FCG Suunnittelu ja tekniikka Oy Osmonitie 34, PL 950 00601 Helsinki Puh. 0104090 www.fcg.fi	ARK P36060 104	Tiedosto
Päiväys 19.12.2018	Pääsuunn. Mikko Kalra	Suunn./Piirt. Mikko Kalra / Eija Rauhamaa	Tarkastaja
Yhteyshenkilö Eija Rauhamaa			A S



JULKISIVU ITÄÄN

- 1 PELTIPINTAINEN SANDWICH-ELEMENTTI
HARMAA RAL 9007
- 2 REIKÄPELTI
HARMAA RAL 9007
- 3 KONESAUMATTU PELTI
TUMMA HARMAA RAL 7016
- 4 PELTIPINTAINEN SANDWICH-ELEMENTTI
VAALEA HELMEN HARMAA RAL 9002
- 5 TERÄSPOIMULEVYPINTAINEN SANDWICH-ELEMENTTI
VAALEA HELMEN HARMAA RAL 9002
- 6 BETONI
- 7 PELTILISTA, VAALEA HELMEN HARMAA RAL 9002
- 8 LASI
- 9 MUOVIPINNOITETTU PELTI
VAALEA HELMEN HARMAA RAL 9002
- 10 TERÄSOVI, VAALEA HELMEN HARMAA RAL 9002
- 11 MUOVIPINNOITETTU PELTI
TUMMA HARMAA RAL 7016
- 12 TERÄSOVI, TUMMA PUNAINEN
- 13 PELTILISTA, HARMAA RAL 9007
- 14 TERÄSOVI, HARMAA RAL 9007

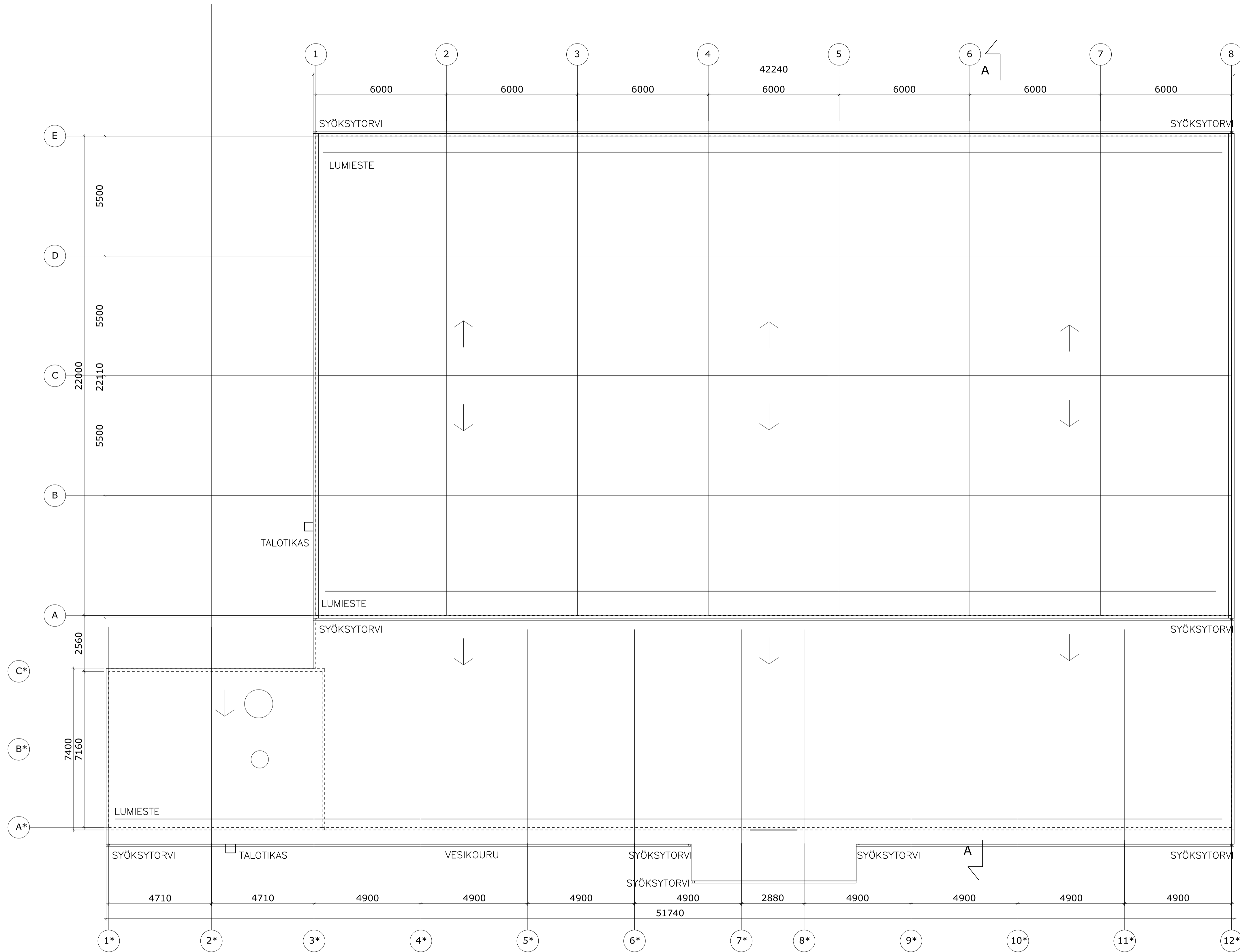


JULKISIVU ETELÄÄN

TASOKOORDINAATISTO ETRS-GK25

KORKEUSJÄRJESTELMÄ N2000

Kaupunginosa/Kylä 20 Jätkäsaari	Korttel/Tila 20262	Tonitti/rno	Viranomaisen merkintöjä
Rakennuksen numero/Rakennusten numerot/Rakennustunnus/Rakennustunnukset			
Rakennustoimenpide Uudisrakennus	Piirustustilaj Pääpiirustus	Juoks.no	
Rakennuskohde Helsingin kaupunki Jätkäsaaren liikuntapuisto Tilapäinen liikuntahalli Hyväntoivonkatu 1, 00180 Helsinki	Piirustuksen sisältö	Mittakaavat	
		Julkisivut etelään ja itään	1:100
Suunnitteluala, työnumero ja piirustuksen numero		Muutos	
FCG FCG Suunnittelu ja teknikka Oy Osmonitie 34, PL 950 00601 Helsinki Puh. 0104090 www.fcg.fi		ARK P3606 105	
Päiväys 19.12.2018		Suunn./Piirt. Mikko Kaira / Elja Rauhamaa	A
Pääsuunn. Mikko Kaira		Tarkastaja	S
Hyv.		Yhteyshenkilö Elja Rauhamaa	



TASOKOORDINAATISTO ETRS-GK25
 KORKEUSJÄRJESTELMÄ N2000

Kaupunginosa/Kylä 20 Jätkäsaari	Kortteli/Tila 20262	Tonnti/rno	Viranomaisen merkintä
Rakennuksen numero/Rakennusten numerot/Rakennustunnus/Rakennustunnukset			
Rakennustoimenpide Uudisrakennus	Piirustuslaji Pääpiirustus	Juoks.no	
Rakennuskohde Helsingin kaupunki Jätkäsaaren liikuntapaisto Tilapäinen liikuntahalli Hyväntoivonkatu 1, 00180 Helsinki	Piirustuksen sisältö Vesikattopiirustus	Mittakaavat 1:100	
FCG FCG Suunnittelu ja tekniikka Oy Osmonitie 34, PL 950 00601 Helsinki Puh. 0104090 www.fcg.fi	Suunnitteluala, työnnumero ja piirustuksen numero ARK P36060 106	Muutos Tiedosto	
Päiväys Pääsuunn. Hyv.	21.1.2019 Mikko Kalra	Suunn./Piirt. Tarkastaja Yhteyshenkilö	Mikko Kalra / Eija Rauhamaa Eija Rauhamaa
			A S