



KÄYTTÖTARKOITUKSEN MUUTOKSET

TALO FG: KELLARIN ASKARTELU- JA VARASTOILUJA MUUTETAAN LIIKETILOIKSI
 TALO DE: SAUNOASASTO MUUTETAAN LIIKETILAKSI

UUDET LIIKETILAT:

TALO DE
 LIIKETILA 1 32,7-hum2
 37,6 kem2

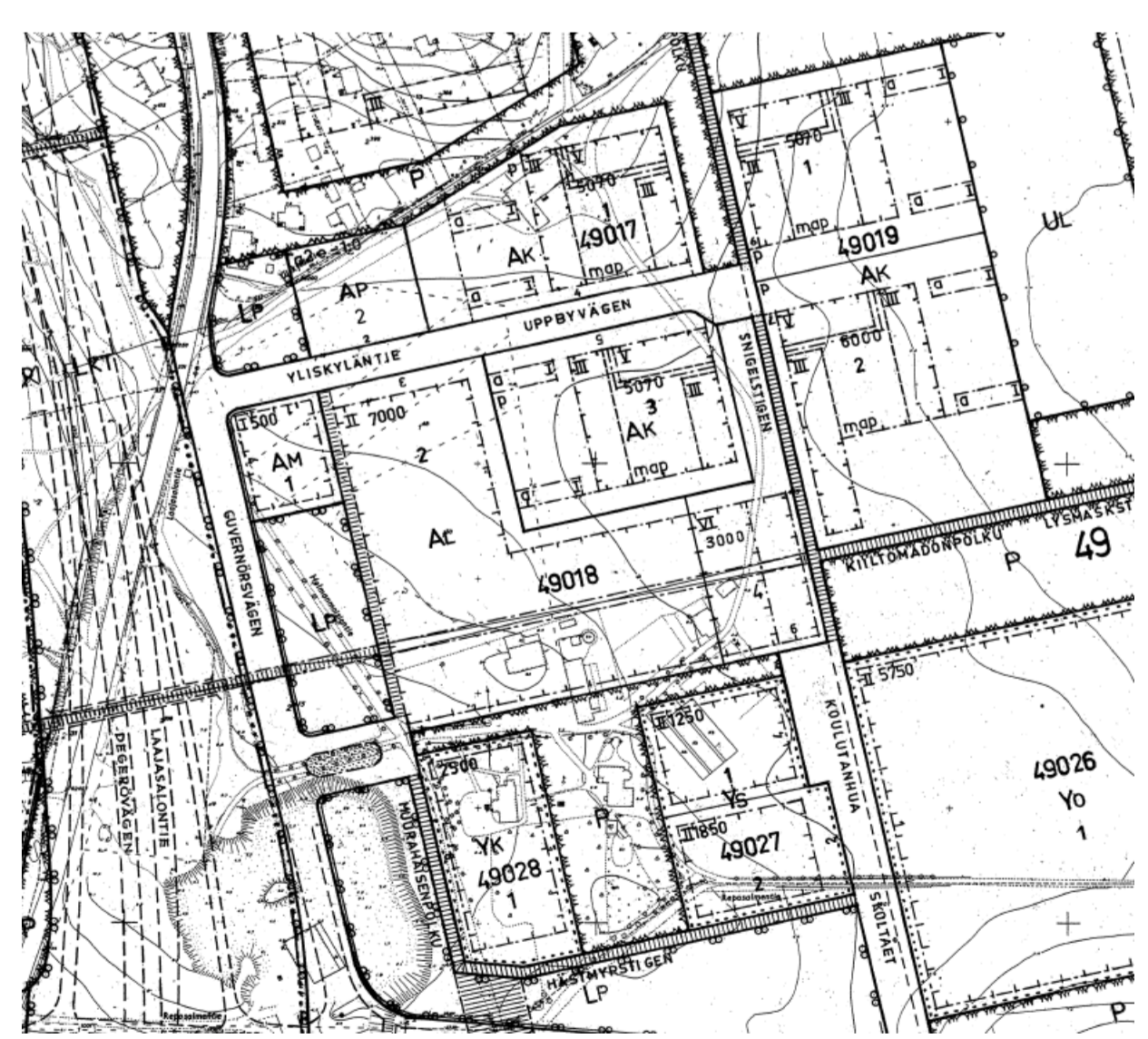
TALO FG
 LIIKETILA 2 33,4-hum2
 LIIKETILA 3 32,4-hum2
 74 kem2

NYKYMÄÄRÄYKSIÄ VASTAAVAPALOLOUKKA ON P1

Nykymääräysten mukaista palo-osastointia sovelletaan niihin tiloihin, jotka muuttuvat korjaus- ja muutostyön seurauksena paloturvallisuuden kannalta vaarallisemmaksi. Uudet läpiviennit toteutetaan palotarkoituksellisesti mukaisesti vähintään rakenteen nyky määräysten mukaiseen paloluokkaan.

OSASTOINNIT KELLARIKERROKSESSA:
 Irtaimistovarastot: palokuormaryhmä 600-1200 MJ/m²: EI-90, R120
 muut varastot ja autosuojat: palokuormaryhmä <600 MJ/m²: EI-60, R60

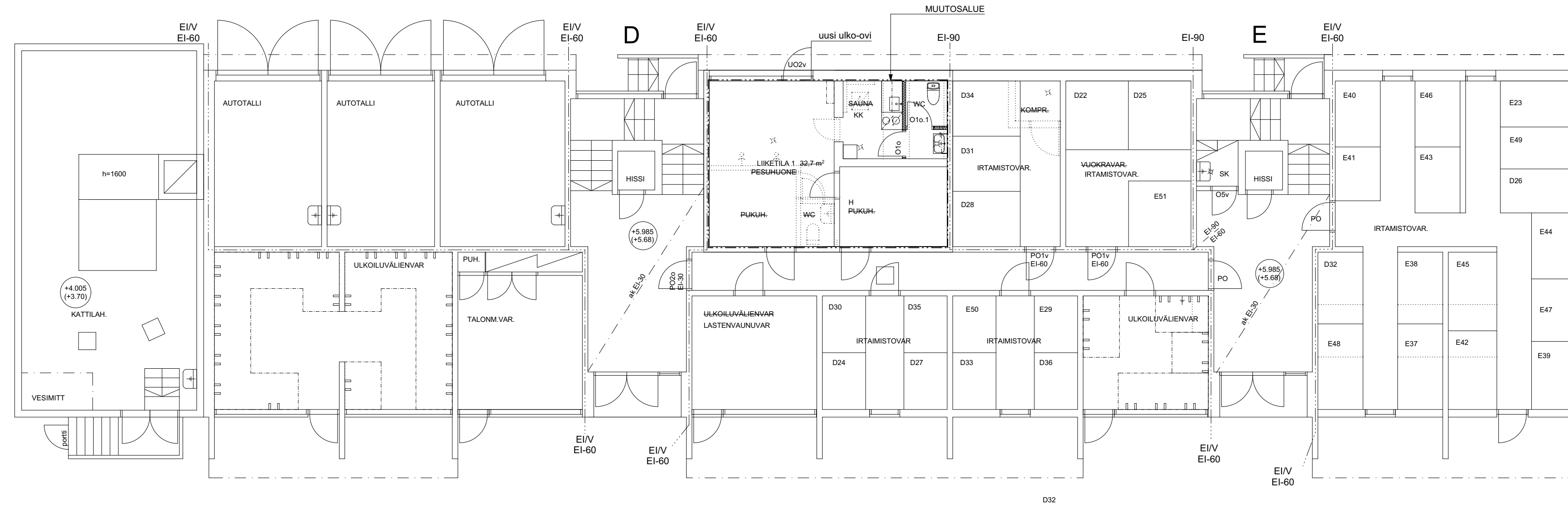
HUONEISTO-OSASTOINNIT KERROKSISSA: EI-60, R60, 55 dB



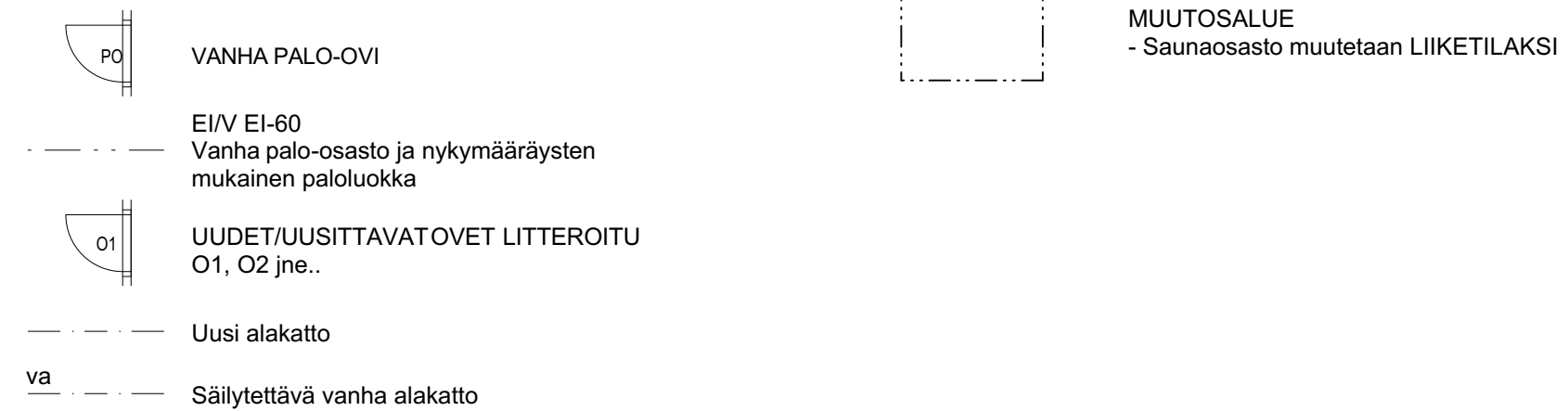
- ja sen asemakaava-alueen ulkopuolella oleva viiva, jota vahvistaminen koskee
 - Eri asemakaavamääräysten alaisten alueen osien välisen raja
 - +— Kaupunginosaan raja
 - Korttelin, korttelinosan ja alueen raja
 - Ohjeellinen tontin raja
 - Ohjeellinen rakennusalan, ajoneuvoliikenteelle varattu katu- tai liikennealueen osan taikka muun sellaisen alueen raja
 - Rajan osa, jonka poikki ajo alueelle ei ole sallittu
- 49** Kaupunginosaan numero
49020 Korttelin numero
2 Tontin numero
3 Osoitenumero
- YLISKYLÄN** Kadun nimi
- ▨ Yleiselle jalankululle varattu katualue
 - ▨ Yleiselle jalankululle varattu korttelin tai alueen osa
 - ▨ Alueen osa, jolle on järjestettävä jalankulkutie eri tasoon
 - ▨ Viemäriä varten varattu alue
 - ▨ Rakennuksen jätettävä kulkusuunnikko
 - ▨ Istutettava alueen osa
 - ▨ Romalainen numero osoittaa rakennusten, rakennuksen tai sen osan suurimman sallitun kerrosluvun
 - 750 Rakennusallalla oleva arabialainen luku osoittaa rakennuksen tai rakennusten kerrosluvun nelimetreinä
 - 750/4 Rakennusallalla oleva lukusarja, jossa edellinen luku osoittaa rakennuksen tai rakennusten kerrosluvun nelimetreinä ja jälkimmäinen luku asuntojen enimmäismäärän
 - e=1,5 Tonttitheokkuusluku eli tontin kerrosluvun suhde tontin pinta-alaan
 - ▨ Rakennusala
 - ▨ Rakennuksen vesikaton ylimmän kohdan korkeusasema
 - ▨ 0-tasoaite luettuna
- AK Autosuojan rakennusala
 AK Kaksitasoinen autopaikkojen rakennusala, jossa alatasoon saa rakentaa autosuojaksi tai avokotokseksi ja ylitason pysäköintipaikoiksi
 Maanlainen tila autopaikkoja varten
 P Pysäköintipaikka
 X Risti merkinnän päällä osoittaa merkinnän poistamista
- AK** Asuntokerrostalojen korttelialue
- Asuinrakennusten julkisivujen välisen kohtisuoran etäisyyden tulee olla III kerroksessa vähintään 25 metriä ja V kerroksessa vähintään 30 metriä.
- Sen estämättä, mikä edellä on määrätty, saadaan kaksi rakennusta sijoittaa enintään 15 metrin julkisivun pituudelta vähintään 20 metrin etäisyydelle toisistaan, mikäli toisen rakennuksen sivuun ei tälle osin sijoiteta olohuoneiden pöytähuoneita sekä enintään 15 metrin pituudelta vähintään 10 metrin etäisyydelle toisistaan, mikäli toisen rakennuksen sivuun ei tälle osin sijoiteta muita kuin vaate- ja kylpyhuoneiden tai muiden aputilojen ikkunoita.
- Edellä olevien määräysten estämättä saadaan kuitenkin kaksi rakennusta sijoittaa 10 metriä lähemmäksi toisistaan, mikäli kummankin rakennuksen sivuun ei tälle osin sijoiteta muita kuin vaate- ja kylpyhuoneiden tai muiden aputilojen ikkunoita.
- AK-korttelialueella saadaan autopaikkoja sijoittaa asuinrakennusten julkisivujen väliseen kohtisuoran etäisyyden tulee olla III kerroksessa vähintään 25 metriä ja V kerroksessa vähintään 30 metriä.
- Sen estämättä, mikä edellä on määrätty, saadaan kaksi rakennusta sijoittaa 10 metriä lähemmäksi toisistaan, mikäli kummankin rakennuksen sivuun ei tälle osin sijoiteta muita kuin vaate- ja kylpyhuoneiden tai muiden aputilojen ikkunoita.
- Edellä olevien määräysten estämättä saadaan kuitenkin kaksi rakennusta sijoittaa 10 metriä lähemmäksi toisistaan, mikäli kummankin rakennuksen sivuun ei tälle osin sijoiteta muita kuin vaate- ja kylpyhuoneiden tai muiden aputilojen ikkunoita.
- AK-korttelialueella saadaan autopaikkoja sijoittaa asuinrakennusten julkisivujen väliseen kohtisuoran etäisyyden tulee olla III kerroksessa vähintään 25 metriä ja V kerroksessa vähintään 30 metriä.
- Sen estämättä, mikä edellä on määrätty, saadaan kaksi rakennusta sijoittaa 10 metriä lähemmäksi toisistaan, mikäli kummankin rakennuksen sivuun ei tälle osin sijoiteta muita kuin vaate- ja kylpyhuoneiden tai muiden aputilojen ikkunoita.

- Autopaikkojen vähimmäismäärät tonteilla:
- AK-korttelialueella: 1 autopaikka asuinhuoneiston kohti
 AR-korttelialueella: 1,5 autopaikka asuinhuoneiston kohti
 AL-korttelialueella: 1 autopaikka jokaista liikennehuoneiston 35 m² kohti
 AM-korttelialueella: 5 autopaikka kutakin auton huoltopaikka kohti sekä liiskesi- ja 1,5 työpaikka kohti, kuitenkin vähintään 5 paikkaa huoltopaikka kohti
 YK-korttelialueella: 1 autopaikka 10 istupaikkaa kohti
 YO-korttelialueella: 1 autopaikka 1,5 toimitilaa kohti sekä yksi autopaikka viittä 18 vuotta täyttäneitä opiskelijaa kohti
 YS-korttelialueella: 1 autopaikka 1,5 toimitilaa kohti
 YKS-korttelialueella: käyttötarkoituksen edellyttämää määrää
 AL-, YK-, YKS-, YO- edellään mainittujen määrien lisäksi YS-korttelialueella: yksi 1 autopaikka asuinhuoneiston kohti
- Maistraatti voi rakennuslupaa myöntäessään antaa autopaikkojen rakentamiseen lykkäykset, kuitenkin siten, että vähintään 75 % autopaikoista rakennetaan heti ja loput siitä mukana maistraatti pitää tarpeellisena. Kortteleissa 49020 - 21 on heti rakennettavaksi vaadittavista autopaikoista 2/3 sijoitettava map-alueelle.
- Asuntotontilla on varastava laatan leikkilohkeiksi ja asukkaiden oleskelun sojiva yhteisiä alueita vähintään 30 % asuinhuoneistolaasta.
- Rakentamattomat tontinosaat, joita ei käytetä kulkutienä on istutettava tai pidettävä luonnonsuojelualueena puustomääränsä mukaisesti.
- Korttelialueella ei saa kaataa kasvavia puita eikä maanpinnan korkeutta suuttua ilman rakennustarkastajan lupaa.
- Puistoalue
 UK Urheilukeskusalue, johon saa rakentaa urheilutoimintaa palvelevia rakennuksia ja laitteita
 UL Leikkikenttäalue
 UV Venelaituri- ja veneiden säilytysalue
 LK Liikennealue katualue- sisätiloille ja ohituskatua varten
 LP Pysäköintialue
 LP Automaattisen puhelinkeskuksen rakennusala
 Vesialue

KOSKIVÄLÄ	KORTTELILUVA	TONTTI-NO	VIIVAKOODIN MERKINTÖIDÄ
49	49018	3	
RAKENNUSLOMPPU MUUTOS			PIRUSTUSLAJI PÄÄPIRUSTUS
RAKENNUSKOHTEN NIMI JA OSOITE			PIRUSTUKSEN SISÄLTÖ ASEMAPIRUSTUS
AS. OY YLISKYLÄNTIE 5 00840 HELSINKI			MITTAKAAVA 1:500
	SUUNNITTELIJA ARK	TYÖNÖHJELMÄ 1297	PIRUSTUS 1
	Leikosaarentie 11, 00980 HELSINKI 050 5203130 toimisto@arkitehtikorhonen.fi		PAIVÄYS 22.01.2021 Eero Korhonen, Arkkitehti SAFA 050 414 4003



KELLARIKERROS



NYKYMÄÄRÄYKSIÄ VASTAAVAPALOLUOKKA ON P1

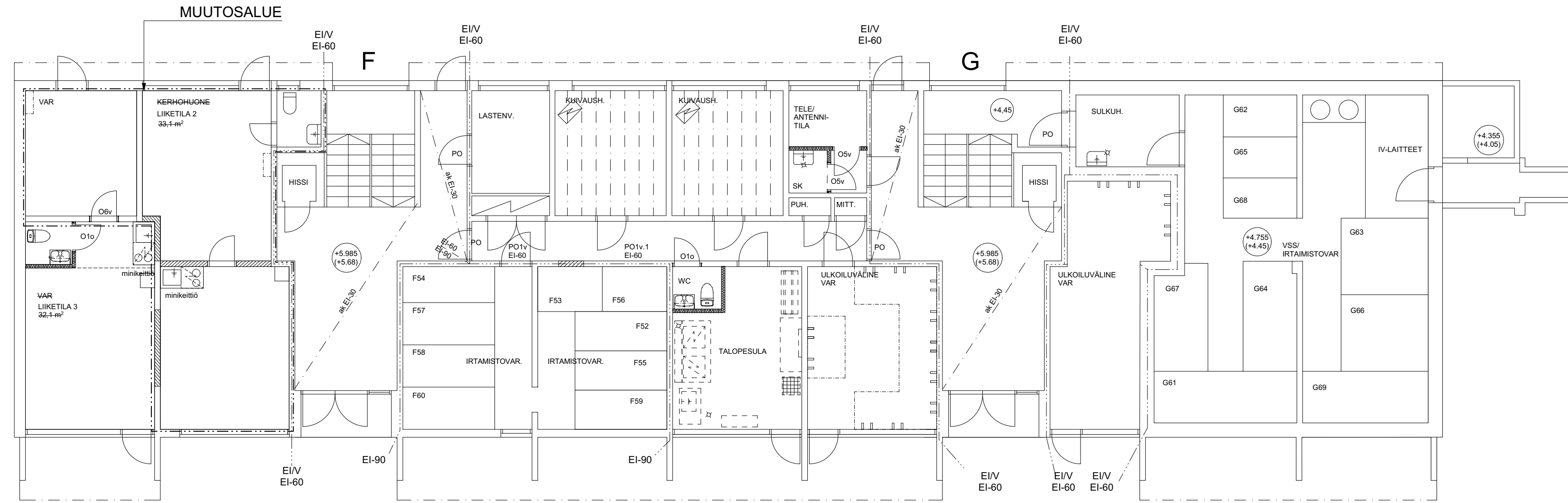
Nykyääräysten mukaista palo-osastointia sovelletaan niihin tiloihin, jotka muuttuvat korjaus- ja muutostyön seurauksena paloturvallisuuden kannalta vaarallisemmaksi. Uudet läpiviennit toteutetaan palokatkosuunnitelmien mukaisesti vähintään rakenteen nykyääräysten mukaiseen paloluokkaan.

OSASTOINNIT KELLARIKERROKSESSA:
Irtaimistovarastot: palokuormaryhmä 600-1200 MJ/m²: EI-90, R120
muut varastot ja autosuojat: palokuormaryhmä <600 MJ/m² : EI-60, R60

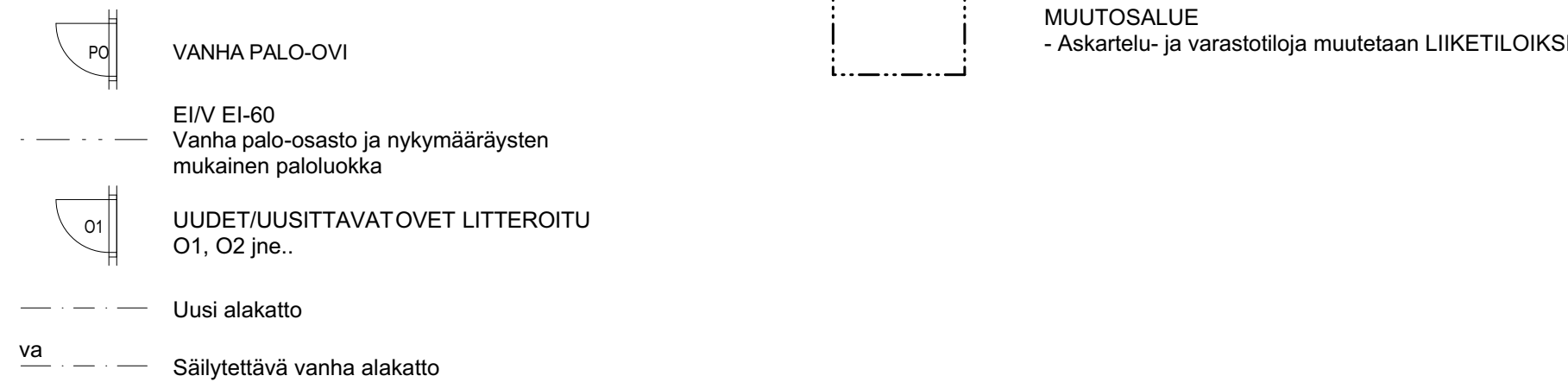
HUONEISTO-OSASTOINNIT KERROKSISSÄ: EI-60, R60, 55 dB

KORKEUSJÄRJESTELMÄ N2000

K.Osakyliä 49	Korttelitila 49018	Tonttirno 3	VIRANOMAISTEN MERKINTÖJÄ
RAKENNUSTOIMENPIDE MUUTOS	PIIRUSTUSLaji PÄÄPIIRUSTUS	JUOKS.No	
RAKENNUSKOHTIEN NIMI JA OSOITE AS. OY YLISKYLÄNTIE 5 YLISKYLÄNTIE 5 00840 HELSINKI	PIIRUSTUKSEN SISÄLTÖ DE POHJAPIIRUSTUS KELLARIKERROS	MITTAKAAVAT 1:100	
		SUUN. ALA TYÖ No PIIR. No MUUTOS	ARK 1297 2
Leikosaarentie 11, 00980 HELSINKI 050 5203130 toimisto@arkkitehtikorhonen.fi		PÄIVÄYS 2.12.2020	Eero Korhonen, Arkkitehti SAFA 050 414 4003



KELLARIKERROS



NYKYMÄÄRÄYKSIÄ VASTAAVAPALOLUOKKA ON P1

Nykymääräysten mukaista palo-osastointia sovelletaan niihin tiloihin, jotka muuttuvat korjaus- ja muutostyön seurauksena paloturvallisuuden kannalta vaarallisemmaksi. Uudet läpiviennit toteutetaan palokatkosuunnitelmien mukaisesti vähintään rakenteen nykymääräysten mukaiseen paloluokkaan.

OSASTOINNIT KELLARIKERROKSESSA:
Irtaimistovarastot: palokuormaryhmä 600-1200 MJ/m²: EI-90, R120
muut varastot ja autosuojat: palokuormaryhmä <600 MJ/m²: EI-60, R60

HUONEISTO-OSASTOINNIT KERROKSISSÄ: EI-60, R60, 55 dB

KORKEUSJÄRJESTELMÄ N2000

K.OSAKYLI 49	KORTTELITILA 49018	TONTTINRO 3	VIRANOMAISTEN MERKINTÖJÄ
RAKENNUSTOIMENPIDE MUUTOS	PIIRUSTUSLaji PÄÄPIIRUSTUS		JUOKS.No
RAKENNUSKOHTeen NIMI JA OSOITE AS. OY YLISKYLÄNTIE 5 YLISKYLÄNTIE 5 00840 HELSINKI	PIIRUSTUKSEN SISÄLTÖ FG POHJAPIIRUSTUS KELLARIKERROS		MITTAKAAVAT 1:100
 ARKKITEHTITOIMISTO EERO KORHONEN Leikosaarentie 11, 00980 HELSINKI 050 5203130 toimisto@arkkitehtikorhonen.fi			SUUNN. ALA ARK 1297 PÄIVÄYS 22.01.2021
			TYÖ No 1297 PIIR.No 3 MUUTOS Eero Korhonen, Arkkitehti SAFA 050 414 4003