

MUUTOSALUE:
VARASTOHALLI JA
TOIMISTO-OSAN 2. KERROS

ASEMAKAAVAMERKINTÖJÄ JA -MÄÄRÄYKSIÄ:

- — — — — Eri asemakaavamääräysten alaisten alueen osien välinen raja ja ulkoinen rakennusraja.
- Korttelin, korttelinosan ja alueen raja.
- Ohjeellinen tontin raja.
- 43079** Korttelin numero.
- 5 Tontin numero.
- MEKAANIK III Kadun tai puiston nimi.
- e=1.0 Roomalainen numero, joka osoittaa rakennuksen, rakennusten tai sen osan suurimman sallitun kerrosluvun.
- — — — — Tonttitehokkuusluku eli tontin kerrosalan suhde tontin pinta-alaan.
- — — — — Tontin tai alueen osa, jolla ei saa suorittaa sellaisia rakennustoimenpiteitä, jotka haittaavat viemärin, vesijohtojen, kaukolämpujohtojen, puhelinkaapeliin rakentamista, korjaamista tai kunnossapitoa.
- — — — — Rakennusala.
- — — — — Istutettava tontin tai alueen osa, jossa on oltava puita tai pensaita.
- — — — — Teollisuus- ja/tai varastorakennusten korttelialue. Ellei asemakaavakartalla siitä erikseen määrätty seuraavat määräykset voimassa:
- Rakennusten enimmäiskorkeus
9m kortteleissa 43071, 43072, 43076
11m korttelissa 43070
12m kortteleissa 43078, 43079, 43082
21 m muissa Ttv-kortteleissa
 - Tonttitehokkuusluku on enintään e=2,0
 - Tontin pinta-alasta saa rakentaa enintään 1/2
 - Rakennusta ei saa sijoittaa lähemmäksi naapuritontin rajaa kuin puolet käytetystä rakennuskorkeudesta, ei kuitenkaan 6m lähemmäksi. Uudisrakennus tulee sijoittaa vähintään 4m:n päässä itäväylään rajoittuvan tontin rajasta.
 - Liikennealueen rajalla olevan rakennuksen rajaseinään saa tehdä aukkoja tavarankuljetusta varten sekä ikkunoita
 - Tontin rakennotusta kerrosalasta saa käyttää tontilla tapahtuvalle toiminnalle välttämättömiin toimisto- ja vastaaviin tiloihin sekä tehtaanmyymälätiloihin enintään 25%
 - tonttien välisille rajoille, lukuunottamatta kortteleita 43071, 43072, 43073, 43076, on rajan molemmille puolille istutettava puita ja pensaita. Tonttien rajoilla itäväylän varrella on istutettava puita
 - Kortteleissa 43078, 43079, 43082 rakennusten julkisivut tulee olla väriltään vaaleita

-Tonttiliittymä tulee järjestää siten, että vähintään 3m:n päähän katualueen rajasta näkemäkulma molempiin suuntiin on vähintään 45°

-Kellarikerrosten yhteenlaskettu korkeus saa olla enintään 6m

-Tontille saa sijoittaa asuinhuoneita vain sitä henkilökuntaa varten, jonka läsnäolo kiinteistön hoidon kannalta on välttämätöntä. Kutsakin asuntoa kohti on rakennettava 30m² suojattua leikkutilaa

-Korttelialueille ei saa sijoittaa laitosta, joka aiheuttaa asuin- ympäristössä hajua tai muuta ilmanpilaantumista

-Autopaikkojen vähimmäis- ja enimmäismäärät: vähintään 1autopaikka/300m²tontin rakennettua kerrosalaa ja enintään 1autopaikka/300m² tontin sallittua kerrosalaa

Rutatiealue teollisuusraidetta ja ratapihaa varten



LL LASTAUSLAITURI

AP AUTOPAIKKA

BL BETONILUISKA

RAKENNUS ON KUULUU PALONKESTOLUOKKAAN P1
RAKENNUKSESSA ON 1 KERROKSIINEN VARASTOHALLI, 3 KERROKSIINEN
TOIMISTO-OSA JA PIENI KELLARITILA

KÄYTTÖTARKOITUKSET MUUTOSALUEEN ULKOPUOLELLA:

1. KRS, TEOLLISUUSVARASTO/TYÖTILA
3. KRS, TOIMISTO

KÄYTTÖTARKOITUKSEN MUUTOKSESSA RAKENNUKSET PALOKUORMAT
PIENENEVÄT EDELLISESTÄ KÄYTÖSTÄ.

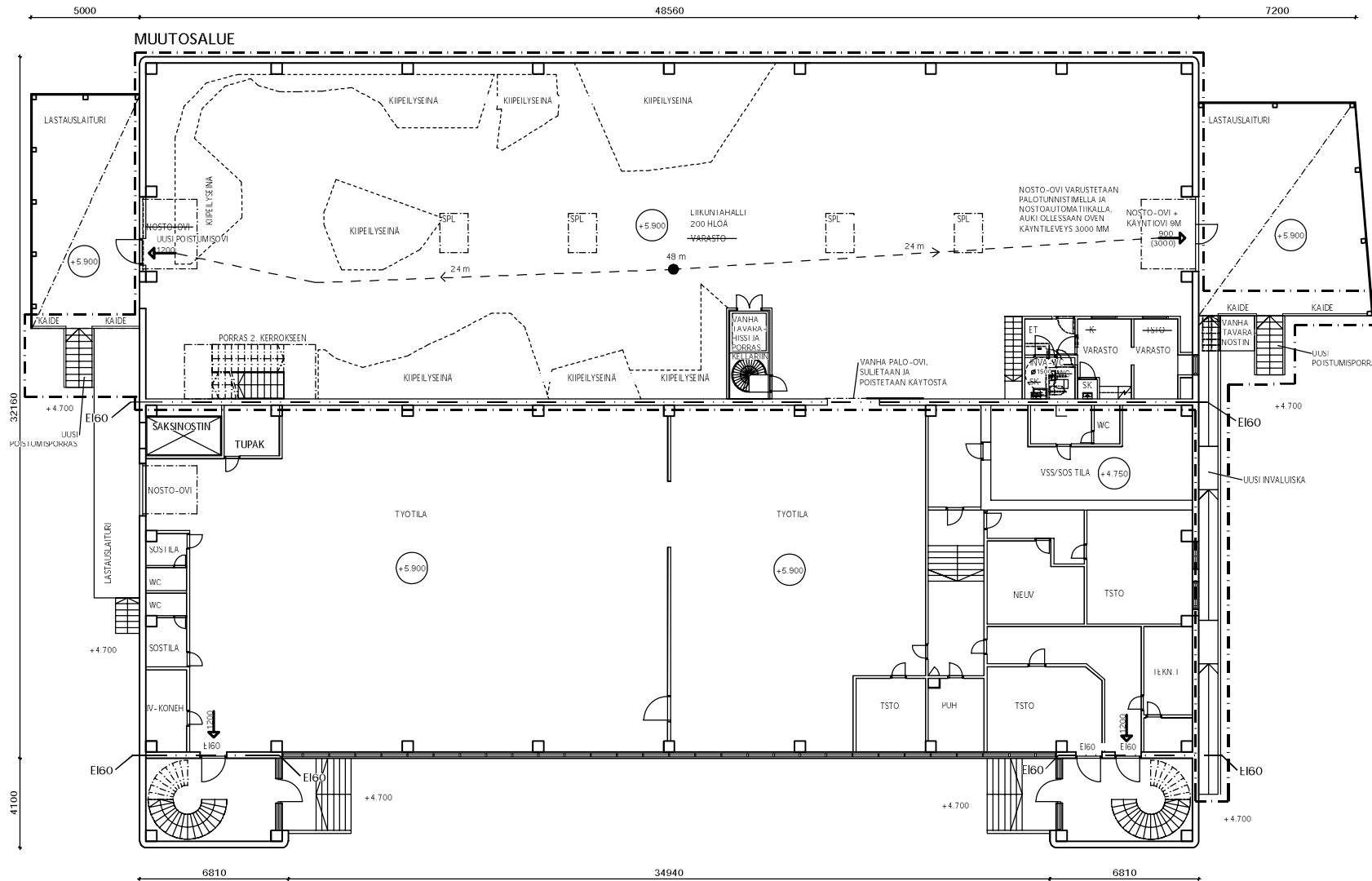
SALLITTU KERROSALA 3457 kem²
RAKENNETTU KERROSALA 3457 kem²
AUTOPAIKKOJA 12 KPL (lask. min. 12 kpl, sall. maks. 12 kpl)

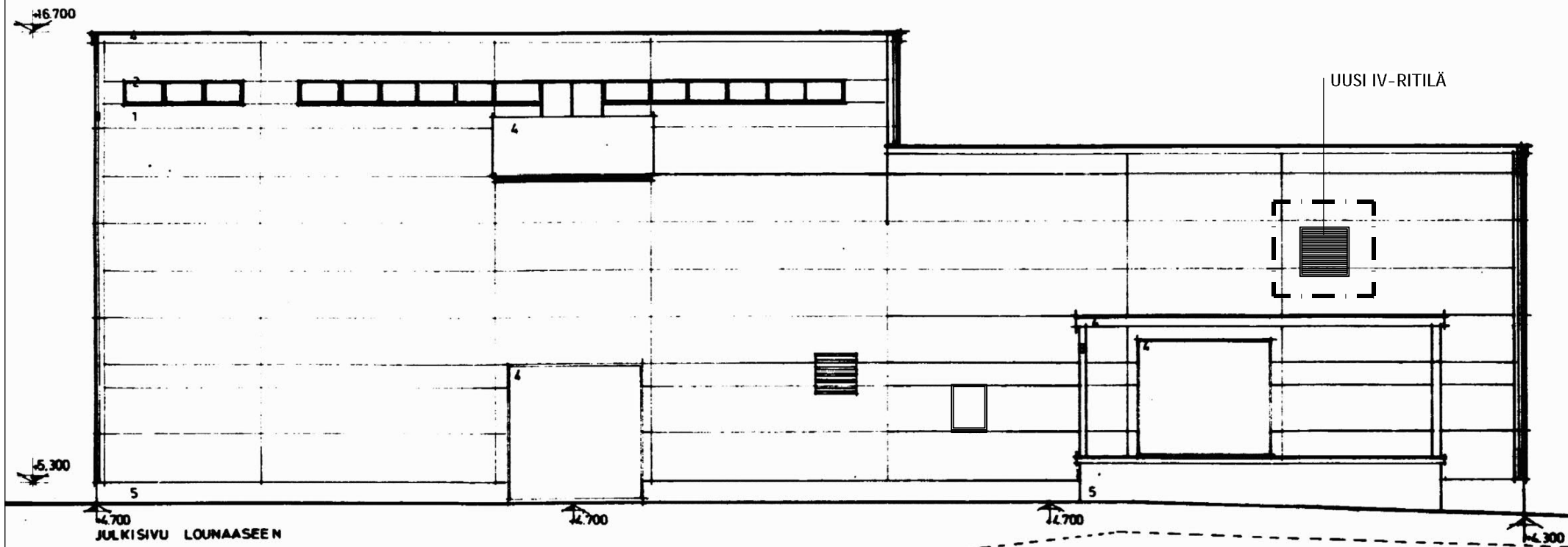


MUUTOSALUE, MERKITYY PISTEKATKOVIIVALLA
VARASTOHALLI JA TOIMISTO-OSAN 2. KERROS

MUUTOKSET:

1. VARASTOHALLI MUUTETAAN LIIKUNTAHALLIKSI
2. ULOS UUDET POISTUMISPORTAAT JA INVALUISKA LIIKUNTAHALLIIN
3. TOIMISTO-OSAN 2. KRS: EEN LIIKUNTA TOIMINTAA TUKEVAT MUUT TILAT
4. 1. JA 2. KERROKSEN VÄLILLE RAKENNETAAN HALLIIN UUSI SISÄPORRAS





- 1 BETONIPINTA VAALEA
- 2 PUUKARMIT KYLL. SIV. MUSTA
- 4 TERÄSPELTI MUOVIP. MUSTA
- 5 BET. PINTA TELATTU
- 6 TERÄSPILARIT MAAL. MUSTA

---- NYK. MAANPINTA LIKIMÄÄRIN

Rakennuksen muille julkisivuille ei tehdä muutoksia.