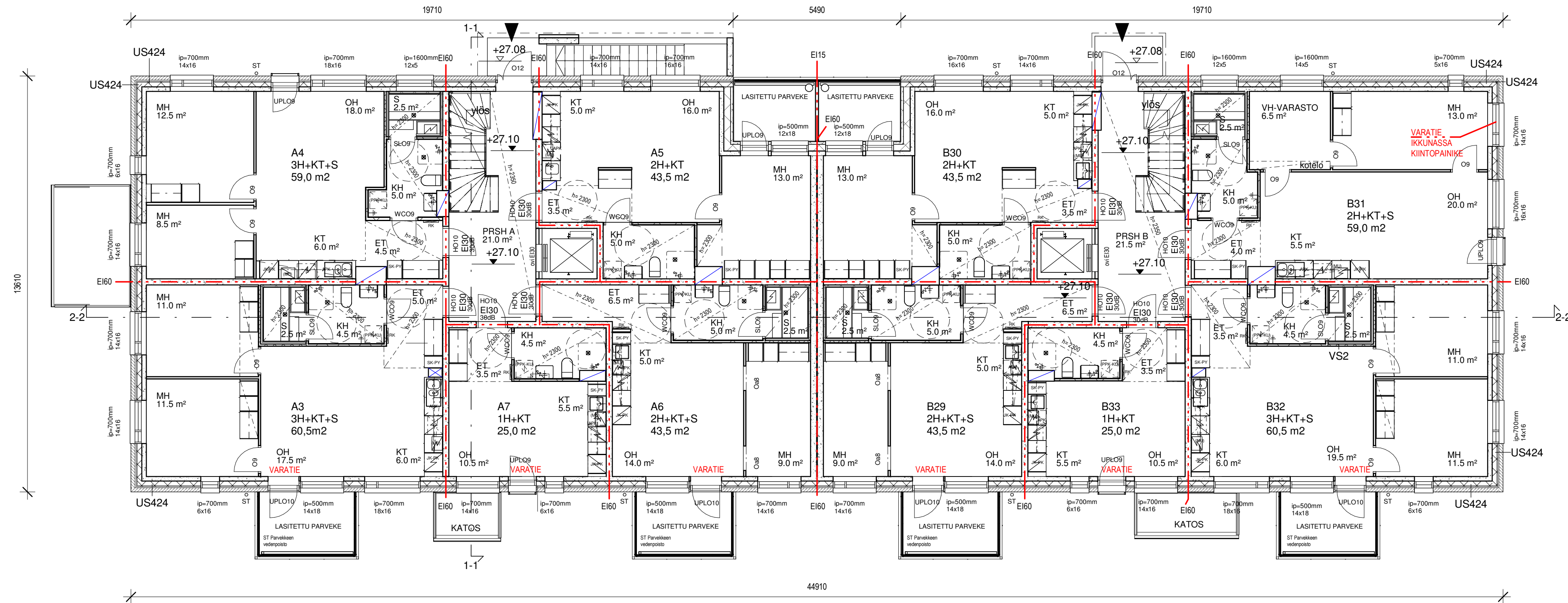


HUOM!  
 RAKENNUKSEN PALOLUOKKA P1  
 HUONEISTOJEN VÄLIOVIEN SARANATYYPI ON TÄYSAUKEAVA

KORKEUSJÄRJESTELMÄ N2000

Tunnus	Muutos	Päiväys

Kaupunginosa / Kylä <b>KONALA</b>	Kortteli / Tila <b>32011</b>	Tontti / Rno <b>9</b>	Viranomaisten merkintöjä
Rakennustoimenpide <b>UUDISRAKENNUS</b>	Piirustuslaji <b>PÄÄPIIRUSTUS</b>	Juokseva numero	
Rakennuksen numero / Rakennusten numerot / Rakennustunnus / Rakennustunnukset			
Rakennuskohde <b>Asunto Oy Helsingin Bertina Vuorikummuntie 6b 00390 Helsinki</b>	Piirustuksen <b>Pohjapiirustus 1. kerros</b>	mittakaava <b>1:100</b>	
Suunnittelijan yhteystiedot: yritys, osoite ja puhelinnumero <b>ARKKITEHTITOIMISTO ARK'IDEA OY LEPPÄSUONKATU 9C, 00100 HELSINKI KAIVOKATU 5, F2-43, 2.krs, 53100 LAPPEENRANTA</b>	Työnumero <b>1002</b>	Piirustuksen tunnus <b>02</b>	muutos
Vastuullinen suunnittelija: nimi, tutkinto, allekirjoitus ja päiväys <b>Sami Tynkkynen, RA</b>	Suunnitteluala <b>ARK</b>	Tiedosto	
	22.07.2019		

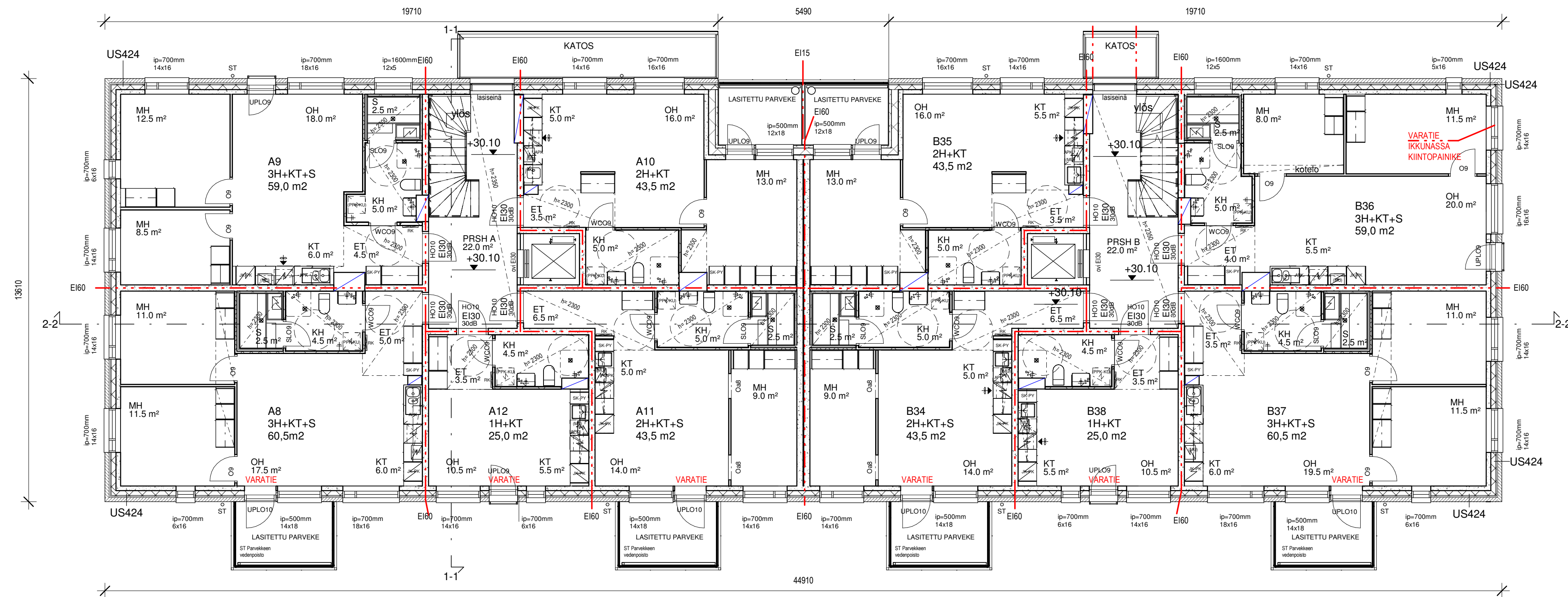


HUOM!  
 RAKENNUKSEN PALOLUOKKA P1  
 HUONEISTOJEN VÄLIOVIEN SARANATYYPPI ON TÄYSAUKEAVA

KORKEUSJÄRJESTELMÄ N2000

Tunnus	Muutos	Päiväys

Kaupunginosa / Kylä <b>KONALA</b>	Kortteli / Tila <b>32011</b>	Tontti / Rno <b>9</b>	Viranomaisten merkintöjä
Rakennustoimenpide <b>UUDISRAKENNUS</b>	Piirustuslaji <b>PÄÄPIIRUSTUS</b>	Juokseva numero	
Rakennuksen numero / Rakennusten numerot / Rakennustunnus / Rakennustunnukset			
Rakennuskohde <b>Asunto Oy Helsingin Bertina Vuorikummuntie 6b 00390 Helsinki</b>	Piirustuksen <b>BERTTINA Pohjapiirustus 2. kerros</b>	mittakaava <b>1:100</b>	
Suunnittelijan yhteystiedot: yritys, osoite ja puhelinnumero <b>ARKKITEHTITOIMISTO ARK'IDEA OY LEPPÄSUONKATU 9C, 00100 HELSINKI KAIVOKATU 5, F2-43, 2.krs, 53100 LAPPEENRANTA</b>	Työnumero <b>1002</b>	Piirustuksen tunnus <b>03</b>	muutos
Vastuullinen suunnittelija: nimi, tutkinto, allekirjoitus ja päiväys <b>Sami Tynkkynen, RA</b>	Suunnitteluala <b>ARK</b>	Tiedosto	
22.07.2019			



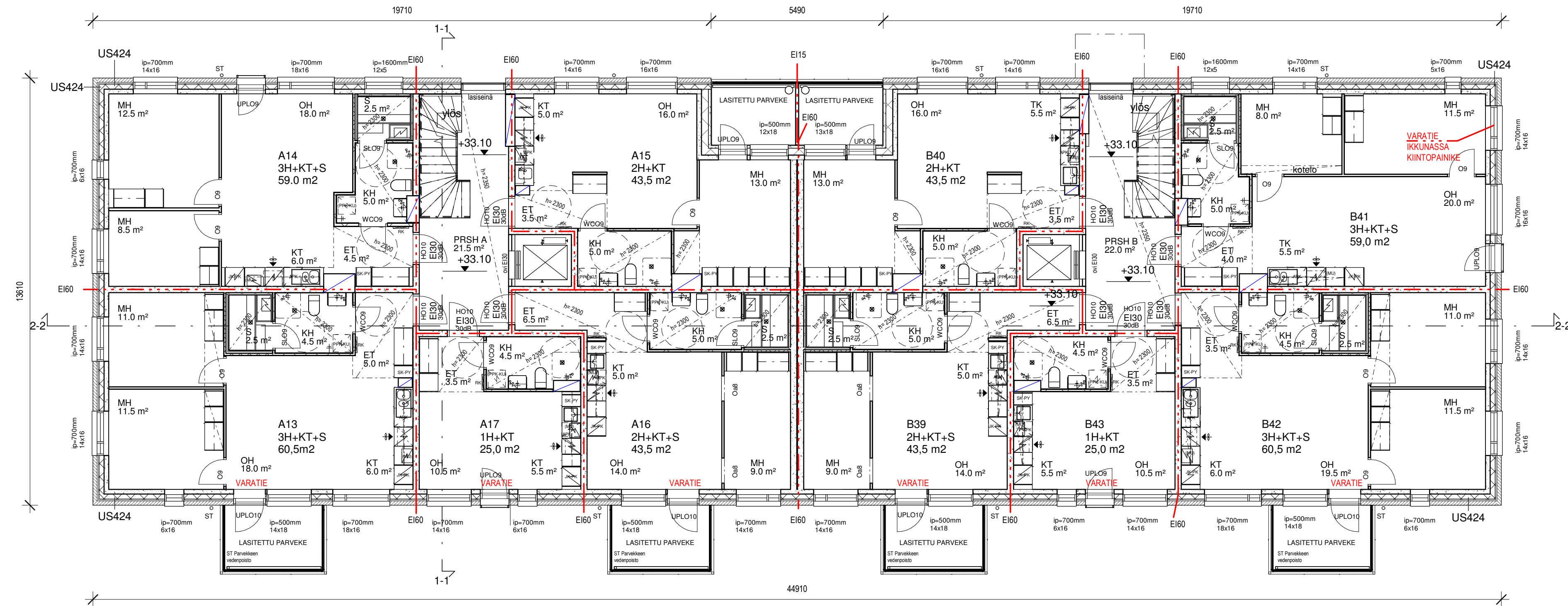
HUOM!  
 RAKENNUKSEN PALOLUOKKA P1  
 HUONEISTOJEN VÄLIOVIEN SARANATYYPPI ON TÄYSAUKEAVA

KORKEUSJÄRJESTelmä N2000

Tunnus	Muutos	Päiväys
--------	--------	---------

Kaupunginosa / Kylä <b>KONALA</b>	Kortteli / Tila <b>32011</b>	Tontti / Rno <b>9</b>	Viranomaisten merkintöjä
Rakennustoimenpide <b>UUDISRAKENNUS</b>	Piiirustuslaji <b>PÄÄPIIRUSTUS</b>		Juokseva numero
Rakennuksen numero / Rakennusten numerot / Rakennustunnus / Rakennustunnukset			
Rakennuskohde <b>Asunto Oy Helsingin Bertina Vuorikummuntie 6b 00390 Helsinki</b>	Piiirustuksen <b>Pohjapiirustus 3.kerros</b>	mittakaava <b>1 : 100</b>	
Suunnittelijan yhteystiedot: yritys, osoite ja puhelinnumero <b>ARKKITEHTITOIMISTO ARK'IDEA OY LEPPÄSUONKATU 9C, 00100 HELSINKI KAIVOKATU 5, F2-43, 2.krs, 53100 LAPPEENRANTA</b>	Työnumero <b>1002</b>	Piiirustuksen tunnus <b>04</b>	muutos
Vastuullinen suunnittelija: nimi, tutkinto, allekirjoitus ja päiväys <b>Sami Tynkkynen, RA</b>	Suunnitteluala <b>ARK</b>	Tiedosto	22.07.2019

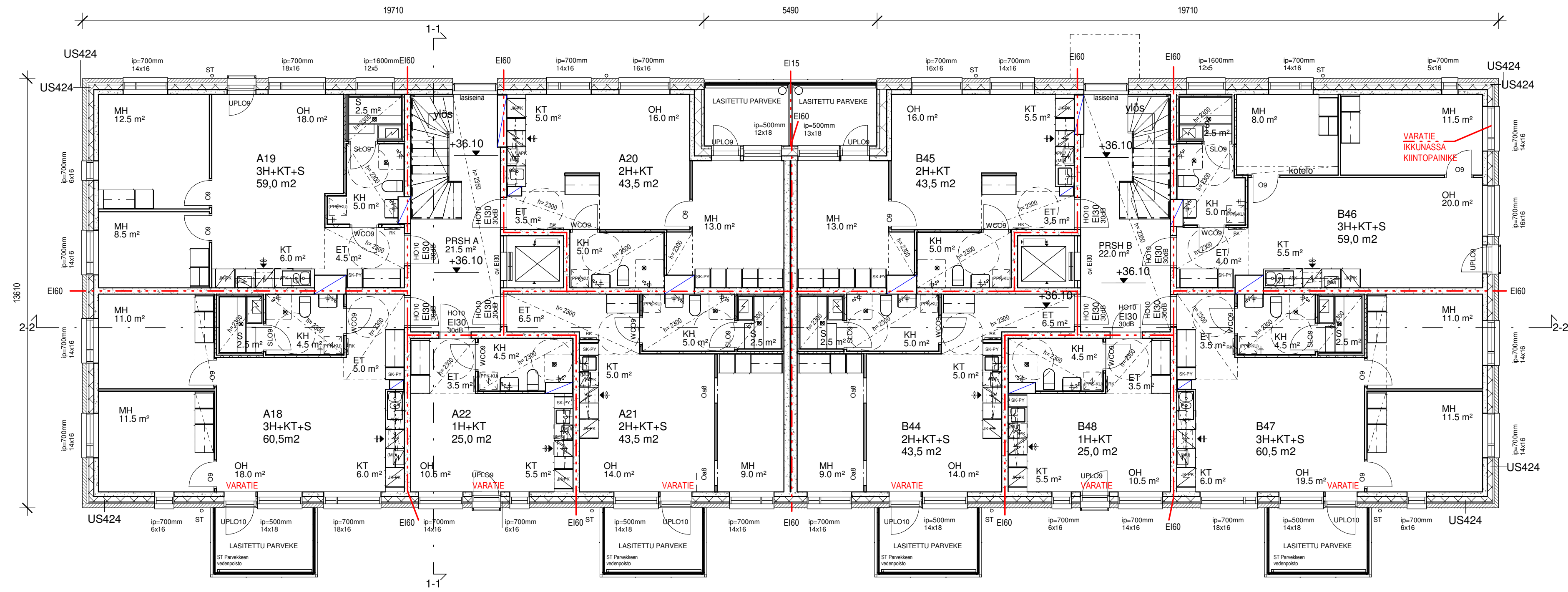




KORKEUSJÄRJESTELMÄ N2000

Tunnus	Muutos	Päiväys
--------	--------	---------

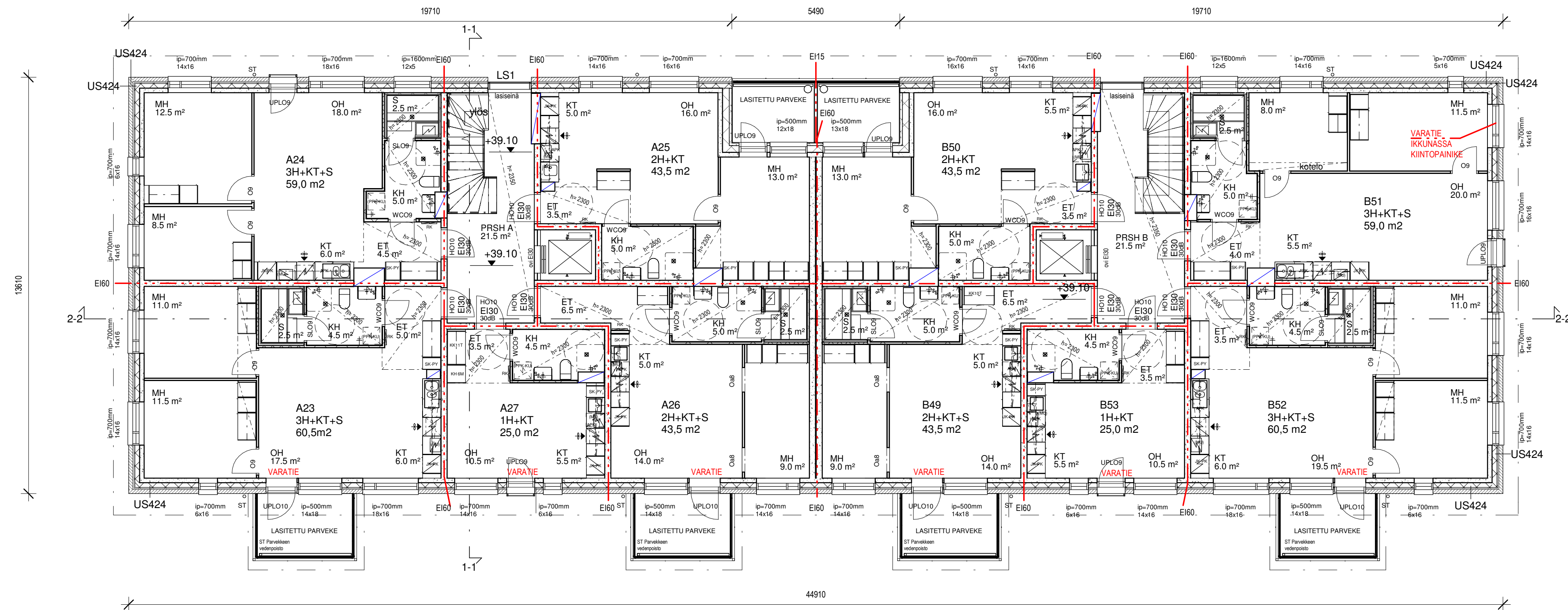
Kaupunginosa / Kylä <b>KONALA</b>	Kortteli / Tila <b>32011</b>	Tontti / Rno <b>9</b>	Viranomaisten merkintöjä
Rakennustoimenpide <b>UUDISRAKENNUS</b>	Pääpiirustus		Juokseva numero
Rakennuksen numero / Rakennusten numerot / Rakennustunnus / Rakennustunnukset	<b>PÄÄPIIRUSTUS</b>		
Rakennuskohde <b>Asunto Oy Helsingin Bertina Vuorikummuntie 6b 00390 Helsinki</b>	Piirustuksen <b>Pohjapiirustus 4.kerros</b>	mittakaava <b>1 : 100</b>	
Suunnittelijan yhteystiedot: yritys, osoite ja puhelinnumero <b>ARKKITEHTITOIMISTO ARK'IDEA OY LEPPÄSUONKATU 9C, 00100 HELSINKI KAIVOKATU 5, F2-43, 2.krs, 53100 LAPPEENRANTA</b>	Työnumero <b>1002</b>	Piirustuksen tunnus <b>05</b>	muutos
Vastuullinen suunnittelija: nimi, tutkinto, allekirjoitus ja päiväys <b>Sami Tynkkynen, RA</b>	Suunnitteluala <b>ARK</b>	Tiedosto	22.07.2019



KORKEUSJÄRJESTELMÄ N2000

Tunnus	Muutos	Päiväys
--------	--------	---------

Kaupunginosa / Kylä <b>KONALA</b>	Kortteli / Tila <b>32011</b>	Tontti / Rno <b>9</b>	Viranomaisten merkintöjä
Rakennustoimenpide <b>UUDISRAKENNUS</b>	Piiustuslaji <b>PÄÄPIIRUSTUS</b>		Juokseva numero
Rakennuksen numero / Rakennusten numerot / Rakennustunnus / Rakennustunnukset			
Rakennuskohde <b>Asunto Oy Helsingin Bertina Vuorikummuntie 6b 00390 Helsinki</b>	Piirustuksen <b>Pohjapiirustus 5.kerros</b>	mittakaava <b>1 : 100</b>	
Suunnittelijan yhteystiedot: yritys, osoite ja puhelinnumero <b>ARKKITEHTITOIMISTO ARK'IDEA OY LEPPÄSUONKATU 9C, 00100 HELSINKI KAIVOKATU 5, F2-43, 2.krs, 53100 LAPPEENRANTA</b>	Työnumero <b>1002</b>	Piirustuksen tunnus <b>06</b>	muutos
Vastuullinen suunnittelija: nimi, tutkinto, allekirjoitus ja päiväys <b>Sami Tynkkynen, RA</b>	Suunnitteluala <b>ARK</b>	Tiedosto	
22.07.2019			



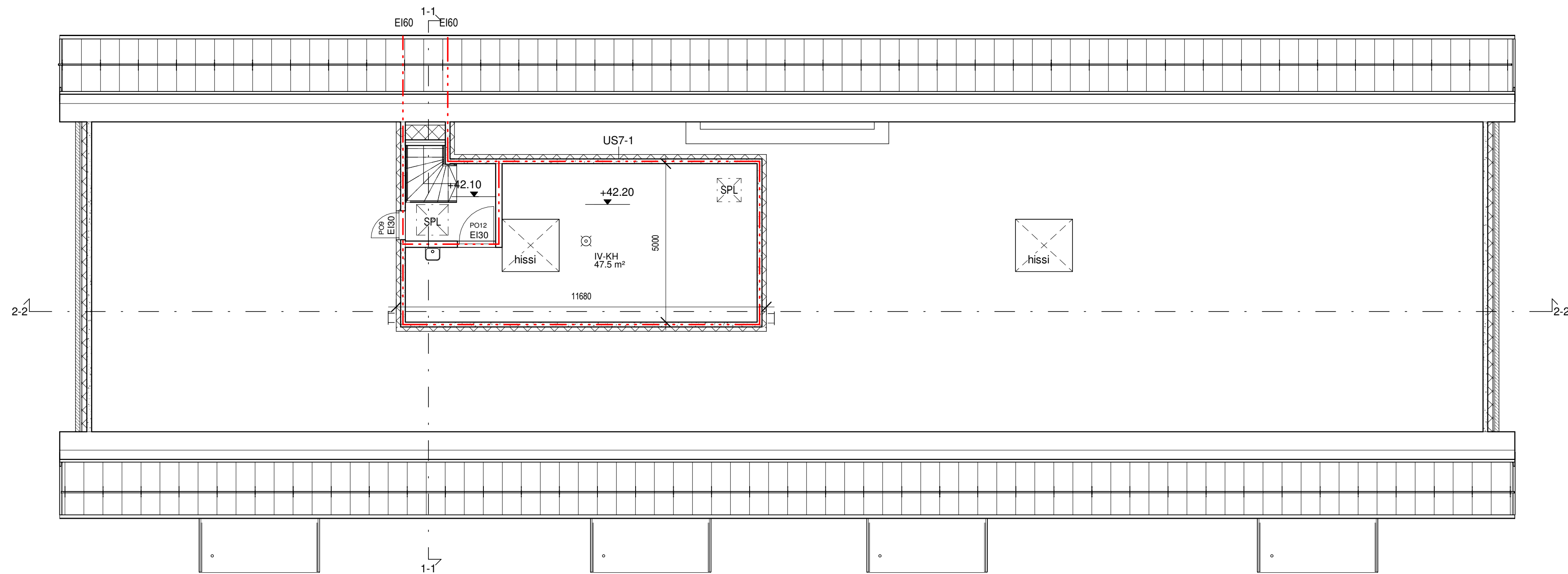
HUOM!  
 RAKENNUKSEN PALOLUOKKA P1  
 HUONEISTOJEN VÄLIOVIEN SARANATYYPI ON TÄYSAUKEAVA

KORKEUSJÄRJESTELMÄ N2000

Tunnus	Muutos	Päiväys
--------	--------	---------

Kaupunginosa / Kylä <b>KONALA</b>	Kortteli / Tila <b>32011</b>	Tontti / Rno <b>9</b>	Viranomaisten merkintöjä
Rakennustoimenpide <b>UUDISRAKENNUS</b>	Piiirustuslaji <b>PÄÄPIIRUSTUS</b>		Juokseva numero
Rakennuksen numero / Rakennusten numerot / Rakennustunnus / Rakennustunnukset			
Rakennuskohde <b>Asunto Oy Helsingin Bertina Vuorikummuntie 6b 00390 Helsinki</b>	Piiirustuksen <b>Pohjapiirustus 6.kerros</b>	mittakaava <b>1 : 100</b>	
Suunnittelijan yhteystiedot: yritys, osoite ja puhelinnumero <b>ARKKITEHTITOIMISTO ARK'IDEA OY LEPPÄSUONKATU 9C, 00100 HELSINKI KAIVOKATU 5, F2-43, 2.krs, 53100 LAPPEENRANTA</b>	Työnumero <b>1002</b>	Piiirustuksen tunnus <b>07</b>	muutos
Vastuullinen suunnittelija: nimi, tutkinto, allekirjoitus ja päiväys <b>Sami Tynnkynen, RA</b>	Suunnitteluala <b>ARK</b>	Tiedosto	
22.07.2019			



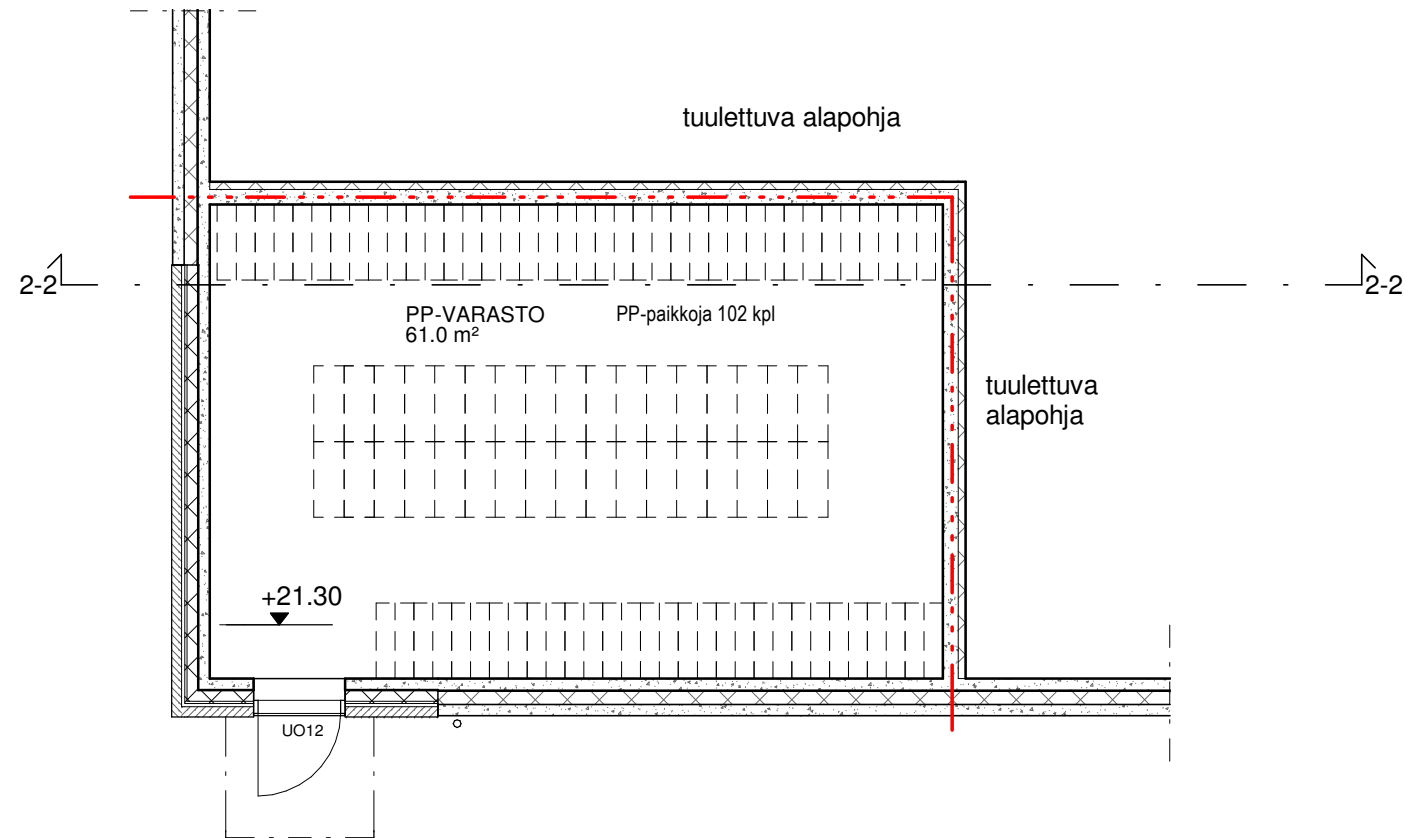


KORKEUSJÄRJESTELMÄ N2000

Tunnus	Muutos	Päiväys
--------	--------	---------

Kaupunginosa / Kylä <b>KONALA</b>	Kortteli / Tila <b>32011</b>	Tontti / Rno <b>9</b>	Viranomaisten merkintöjä
Rakennustoimenpide <b>UUDISRAKENNUS</b>	Piirustuslaji <b>PÄÄPIIRUSTUS</b>	Juokseva numero	
Rakennuksen numero / Rakennusten numerot / Rakennustunnus / Rakennustunnukset			
Rakennuskohde <b>Asunto Oy Helsingin Bertina Vuorikummuntie 6b 00390 Helsinki</b>	Piirustuksen <b>Ullakkopiirustus</b>	mittakaava <b>1 : 100</b>	
Suunnittelijan yhteystiedot: yritys, osoite ja puhelinnumero <b>ARKKITEHTITOIMISTO ARK'IDEA OY LEPPÄSUONKATU 9C, 00100 HELSINKI KAIVOKATU 5, F2-43, 2.krs, 53100 LAPPEENRANTA</b>	Työnumero <b>1002</b>	Piirustuksen tunnus <b>08</b>	muutos
Vastuullinen suunnittelija: nimi, tutkinto, allekirjoitus ja päiväys <b>Sami Tynkkynen, RA</b>	Suunnitteluala <b>ARK</b>	Tiedosto	
	22.07.2019		





## KORKEUSJÄRJESTELMÄ N2000

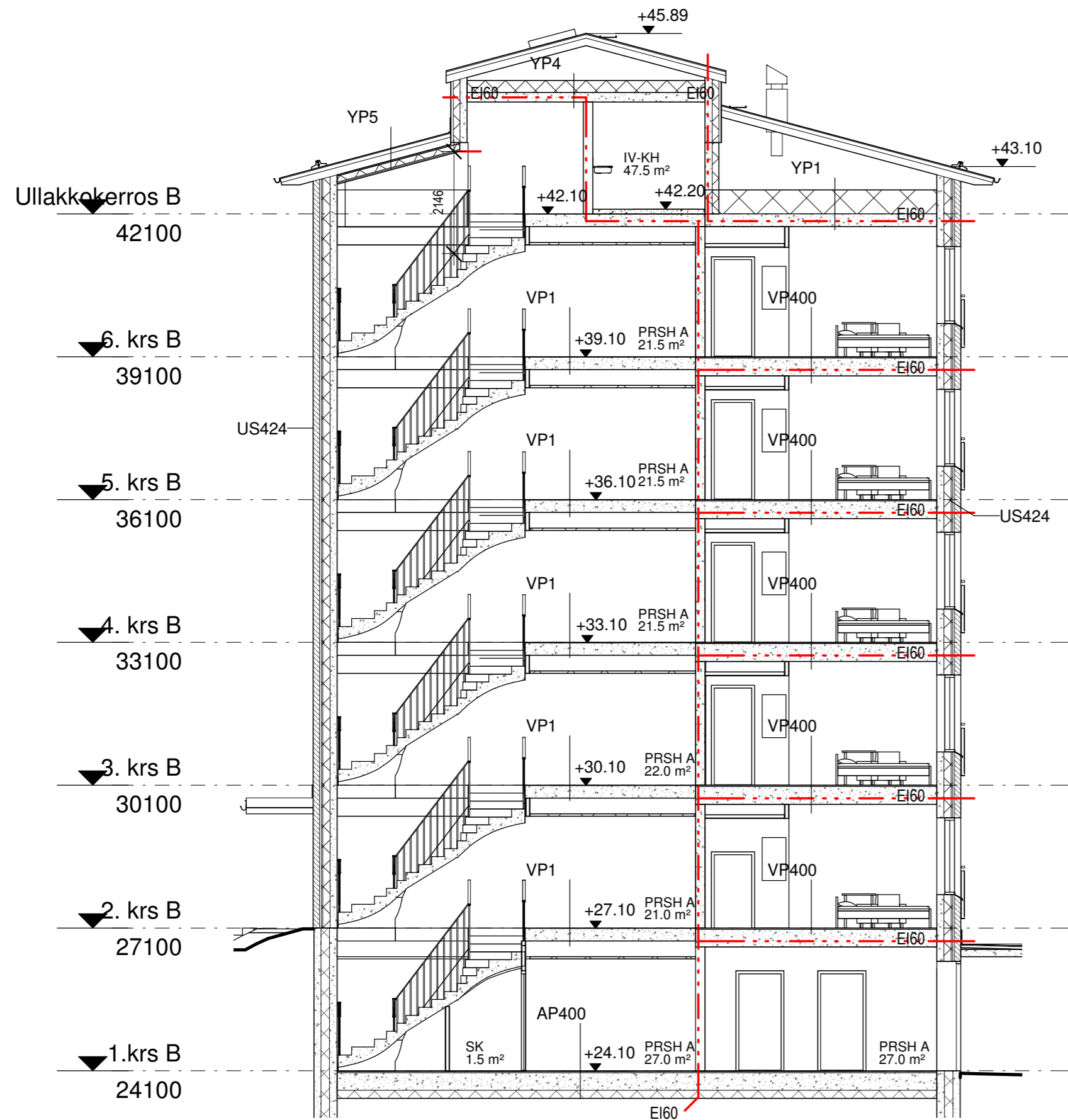
Tunnus	Muutos	Päiväys
--------	--------	---------

Kaupunginosa / Kylä <b>KONALA</b>	Kortteli / Tila <b>32011</b>	Tontti / Rno <b>9</b>	Viranomaisten merkintöjä
Rakennustoimenpide <b>UUDISRAKENNUS</b>	Rakennuksen numero / Rakennusten numerot / Rakennustunnus / Rakennustunnukset		Piirustuslaji <b>PÄÄPIIRUSTUS</b>
Rakennuskohde <b>Asunto Oy Helsingin Bertina Vuorikummuntie 6b 00390 Helsinki</b>	Piirustuksen <b>Kellarivarasto</b>	mittakaava <b>1 : 100</b>	Juokseva numero
Suunnittelijan yhteystiedot: yritys, osoite ja puhelinnumero <b>ARKKITEHTITOIMISTO ARK'IDEA OY LEPPÄSUONKATU 9C, 00100 HELSINKI KAIVOKATU 5, F2-43, 2.krs, 53100 LAPPEENRANTA</b>	Työnumero <b>1002</b>	Piirustuksen tunnus <b>09</b>	muutos
Vastuullinen suunnittelija: nimi, tutkinto, allekirjoitus ja päiväys <b>Sami Tynkkynen, RA</b>	Suunnitteluala <b>ARK</b>	Tiedosto	

22.07.2019







#### AP400

PINTAMATERIAALI JA -KÄSITTELY  
 370 mm ONTELOLAATTALEMENTTI RAKENNE- JA ELEMENTTIPIIRUSTUKSEN MUKAAN  
 170 mm LÄMMÖNERISTYS  
 -Thermisol Platina Ortel, lambda design = 0,031 W/mK  
 Levyn saumat tiivistetään polyuretaanikivillä  
 1200 mm TUULETETTU ALUSTILA  
 >300 mm KAPILLAARIKATKO, SEPELI  
 rakennuslaskelman mukaan  
 SUODATINKANGAS KL 2 TARVITTAESSA  
 PERUSMAA  
 KALLISTUS SALAOJIN 1:100  
 -U-arvo: 0,16 W / m²K  
 Askeläänmittasoluku vaakasunnassa L n,T,w +C 50-2500 < 53 dB,  
 kun lattiapäällysteen askelääneneristävyyden parannusluku delta Lw > 18dB

#### VP400

10 mm PINTAMATERIAALI JA -KÄSITTELY  
 20 mm TASOITE  
 370 mm ONTELOLAATTALEMENTTI RAKENNE- JA ELEMENTTIPIIRUSTUKSEN MUKAAN  
 PINTAKÄSITTELY-MATERIAALI  
 -ääneneristävyys: R'w > 55dB, L'n,w < 53 dB, tyypilyhäkytyillä päällysteillä  
 -palonkestävyysaika REI60

#### VP1

10 mm PINTAMATERIAALI JA -KÄSITTELY  
 260 mm MASSIIVILAATTALEMENTTI RAKENNEPIIRUSTUKSEN MUKAAN  
 PINTAKÄSITTELY-MATERIAALI  
 -porsaalat kiinni talon rungossa  
 -paksun betonirakenteen kuvittaminen tulee ottaa huomioon betonin valinnassa ja valun jälkihoidossa  
 -palonkestävyysaika REI60

#### US 424

130 mm ULKOKUORIMUURAUS  
 Saumojen raudotus, saumateräsi: B 600 KAZ (RST) tai tikasraudote (RST)  
 Kts. muurausdetallit ja -kaaviot  
 Tilat: lujusluokka > 15, laasti: lujusluokka > 8 (M10/0/600)  
 Aukkojen ylitykset: esim. Arno-yhteyspalkki, toimittajan mitoitusohjeen mukaan  
 40 mm ILMARAKO  
 30 mm TUULENSUOJAEARISTE KIVIVILLA CORTEX, SAUMAT TEIPATAAN  
 150 mm KIVIVILLA PAROC extra pro  
 150\* mm KANTAVA SISÄKUORI ELEMENTTISUUNNITELMAN MUKAAN,  
 \*160mm KUUN OSASTOINTIVAATIMUS > R60 (> 600 MJ / m²)  
 ERISTEEN TYÖOHJEET TUOTTEEN VALMISTAJAN MUKAAN.  
 ERISTEEN KIINNITYS RUOSTUMATTOMILLA MEK. KIINNikkeillä 4 mm > =4 kpl / m²  
 PINTAMATERIAALI JA -KÄSITTELY RAK.SELOSTEEN MUKAAN  
 KANTAVA RAKENNE R60.  
 -U-arvo: 0,17 W / m²K  
 Ilmanääneneristysluku lento- ja tiedelennemelua vastaan: Rw+C = 58dB,  
 Ilmanääneneristysluku teollisenmelua vastaan: Rw+C = 52dB.

#### YP1

VESIKATTORAKENNE VESIKATTORAKENNETTYYPIN MUKAAN  
 500 mm LÄMMÖNERISTYS, PUHALLUSVILLA  
 -(esim. PAROC BLT 6 Lambda 0,040 tai vastaava tuote)  
 HÖYRYNSULKU, KUMBITUMIKERMI TL2  
 265 mm ONTELOLAATTA  
 -rakennuslaskelman mukaan  
 PINTAKÄSITTELY -MATERIAALI  
 -paloluokka R60  
 -U-arvo: 0,09 W / m²K

#### YP4

250 mm LÄMMÖNERISTYS, KINGSPAN THERMA TP10+TW57  
 -Lambda 0,023  
 5 mm Kumikerrokate  
 200 mm ONTELOLAATTALEMENTTI  
 -rakennuslaskelman mukaan  
 PINTAKÄSITTELY-MATERIAALI  
 -paloluokka R60  
 -U-arvo: 0,09 W / m²K

#### YP5

VESIKATTORAKENNE VESIKATTORAKENNETTYYPIN MUKAAN  
 120 mm LÄMMÖNERISTYS, KINGSPAN THERMA KOOLTHERM  
 -Lambda 0,023  
 20 mm KOROKEKOOLAUS 20 x 50 K600, TUULETTUVA ILMARAKO  
 26 mm KIPSILEVY 2 x 13 mm  
 PINTAKÄSITTELY-MATERIAALI  
 -paloluokka R60  
 -U-arvo: 0,17 W / m²K

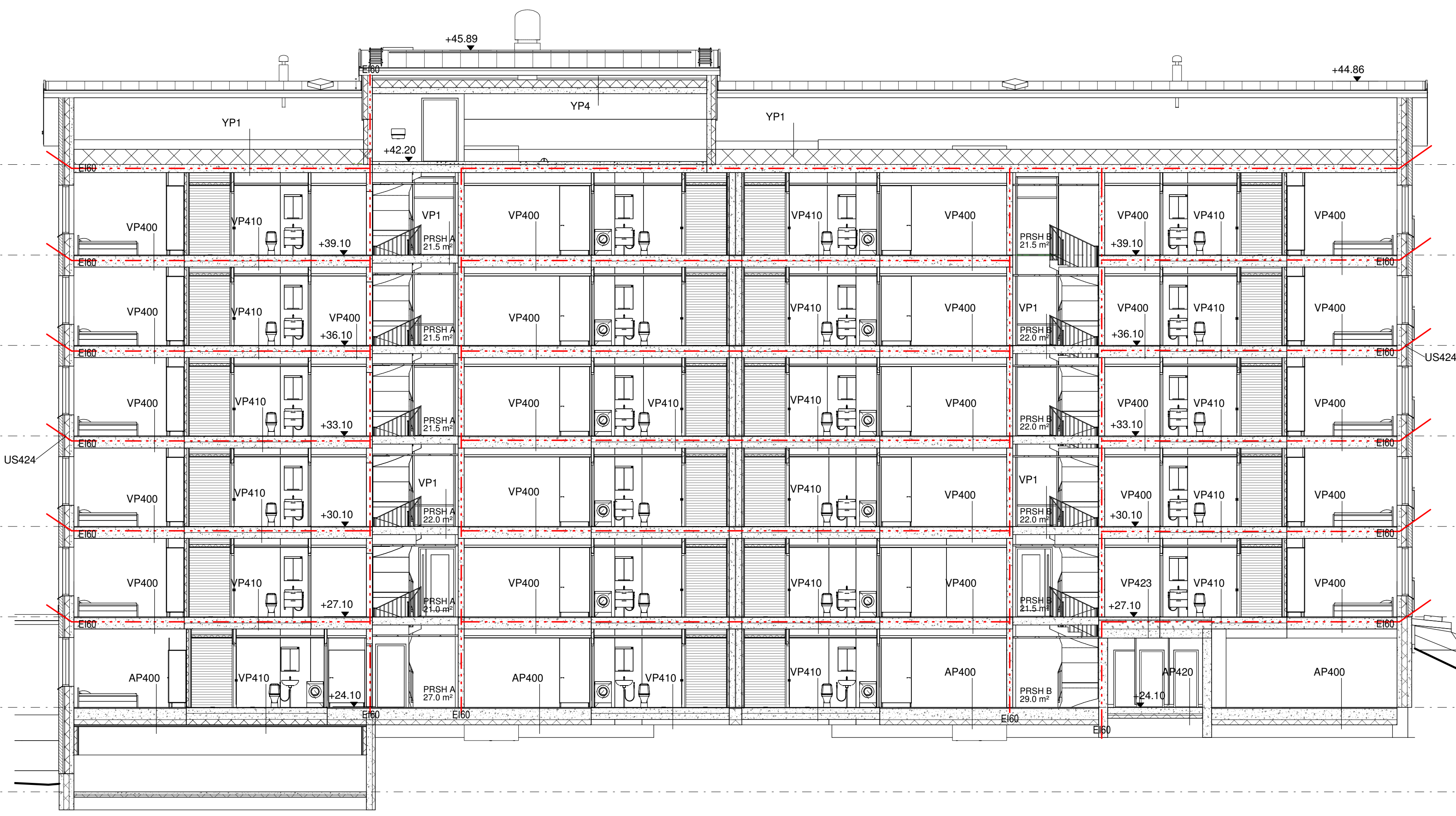
#### KORKEUSJÄRJESTELMÄ N2000

Tunnus	Muutos	Päiväys
--------	--------	---------

Kaupunginosa / Kylä <b>KONALA</b>	Kortteli / Tila <b>32011</b>	Tontti / Rno <b>9</b>	Viranomaisten merkintöjä
Rakennustoimenpide <b>UUDISRAKENNUS</b>	Piiirustuslaj <b>PÄÄPIIRUSTUS</b>		Juokseva numero
Rakennuksen numero / Rakennusten numerot / Rakennustunnus / Rakennustunnukset			
Rakennuskohde <b>Asunto Oy Helsingin Bertina Vuorikummuntie 6b 00390 Helsinki</b>	Piiirustuksen <b>Leikkaus 1-1</b>	mittakaava <b>1 : 100</b>	
Suunnittelijan yhteystiedot: yritys, osoite ja puhelinnumero <b>ARKKITEHTITOIMISTO ARK'IDEA OY LEPPÄSUONKATU 9C, 00100 HELSINKI KAIVOKATU 5, F2-43, 2.krs, 53100 LAPPEENRANTA</b>	Työnumero <b>1002</b>	Piiirustuksen tunnus <b>11</b>	muutos
Vastuullinen suunnittelija: nimi, tutkinto, allekirjoitus ja päiväys <b>Sami Tynkkynen, RA</b>	Suunnittelualue <b>ARK</b>	Tiedosto	

22.07.2019

Ullakkokerros B  
42100  
6. krs B  
39100  
5. krs B  
36100  
4. krs B  
33100  
3. krs B  
30100  
2. krs B  
27100  
1. krs B  
24100



**AP400**  
PINTAMATERIAALI JA KÄSITTELY  
370 mm ONTELOAATTAELEMENTTI RAKENNE- JA ELEMENTTIPURUSTUKSEN MUKAAN  
170 mm LÄMMÖNERISTYS  
Thermisol Plastr Onlo, lambda design = 0,031 W/mK  
Leyen saumat tuotetaan polyuretaanivaivalla  
1200 mm TUULETETTU ALUSTILA  
>300 mm VAATILASITÄI KEVYTORSO  
KAPILAAKARIKKO, SEPELI  
rakennusliikkeen mukaan  
SUODATINKANGAS KL 2 TARVITTAESSA  
PERUSMA  
KALLISTUS SALAOJIN 1:100  
-U-luvu: 0,16 W/m²K  
Akusteerimateriaalin vaakuusomassa L<sub>v</sub> n<sub>v</sub> = C 50-2500 < 53 dB,  
kun laskettaisiin asialähteenästyiden parannusluku delta L<sub>v</sub> > 18dB

**AP420**  
10 mm PINTAMATERIAALI JA KÄSITTELY RAKENNUSSELOSTUKSEN MUKAAN  
200 mm TERÄSBETONILAATTA  
LUOKKA C4-35, työkäytö MUKAAN  
RAUDOITUS ERKOSPIRUSTUKSEN MUKAAN  
TARVITTAESSA SUODATINKANGAS, KÄYTTÖLUOKKA II  
150 mm LÄMMÖNERISTYS  
PÄÄTETTY POLYETYLEENILEVY EPS 100 LATTIA, lambda, d = 0,038 W/mK  
SAUMAT LIMIETTY  
>300 mm TIIVISTETTY SALAOITUSKERROS, TIIVISYS 90% (I)  
SEPELI TAI MURSKESORA  
TARVITTAESSA SUODATINKANGAS, KÄYTTÖLUOKKA II  
PERUSMA, KALLISTUS SALAOJIN 1:100  
(I) KAPILAAKARIKKO = SALAOJAKERROS ON VEDEÄNÄRSYVYTYIDEN JA  
KAPILAAKARIVIRTALAKSEN VAATIMUKSET TÄYTTÄVÄ KERROS SALAOJASEPELI 8-16 mm.  
-U-luvu: 0,16 W/m²K  
Akusteerimateriaalin vaakuusomassa L<sub>v</sub> n<sub>v</sub> = C 50-2500 < 53 dB,  
kun laskettaisiin asialähteenästyiden parannusluku delta L<sub>v</sub> > 18dB

**VP400**  
10 mm PINTAMATERIAALI JA KÄSITTELY  
20 mm TASOITE  
370 mm ONTELOAATTAELEMENTTI RAKENNE- JA ELEMENTTIPURUSTUKSEN MUKAAN  
PINTAKÄSITTELYMATERIAALI  
ääneneristys R<sub>w</sub> > 55dB, L<sub>v</sub> n<sub>v</sub> < 53 dB, tyypillisytyillä päällystyillä  
pölynestövyysaika RE60

**VP410**  
40 mm PINTARAKENTEET JA VEDENERISTYS  
rakennusliikkeen mukaan  
vedeneristyskäs nostot > 150 mm  
≥ 90 mm PINTABETON  
by 45 luokka B4-30, tartuntapetus  
kalsita > 1,90, saavien läheisyydessä > 1,50  
LATTIASEMENTTIVÄRTÄVÄTÄ VARTEN ESM, VERKKO T6R150  
PILTEREAKSET 1 T10 VALUKALUSEEN YMPÄRI SEKA  
MAHDOLLIN LISÄRAUDOITUS PINNOSSUUNNITTELIJAN MUKAAN  
200/370 mm ONTELOAATTA/KYLPYHUONESYVENNYS  
rakennusliikkeen mukaan  
PINTAKÄSITTELYMATERIAALI  
ik nooneelily  
PÄÄLÖKESTÄVYYSAIKA: RE60  
Imääneneristys R<sub>w</sub> > 55dB

**VP423**  
PINTAMATERIAALI JA KÄSITTELY RAKENNUSSELOSTUKSEN MUKAAN  
80 mm TERÄSBETONILAATTA, EYHÖSÄY MUKAAN LUOKKA A-SII  
RHOITETAAN PISTYVÄNTEREISTÄ ESM, POLYETEENIMÄTKOKSILLA  
RAUDOITUS KESKEINEN VERKKO 8 200 B500K  
PILTEREAKSET 1 T10 VALUKALUSEEN YMPÄRI SEKA  
PINTARAKENTEET JAETAN n. 8° m<sup>2</sup> RUUTUIHIN  
Leyen saumat tuotetaan polyuretaanivaivalla  
SUODATINKANGAS NZ  
30 mm ERISTEKERROS, THERMOSOL STEP ASKELÄÄNÄRSYVYTY  
≥ 275 mm VAATILASITÄI KEVYTORSO  
VÄLILÄÄNÄSINENNÄN SALAOJAPUKITET TYNÄKÄISEN RAKENNUSKOSTEUIDEN  
KUNNATTAMISTA VARTEN KTS. UNUSUUNNITELMI  
MUUT ASENNETTAVAT PUKITET ERISTETTÄVÄ MINERAALIVILLALLA  
400 mm KANTAVARAKENNE, PAKALAVALETTU TERÄSBETONILAATTA  
RAUDOITUS RAKENNUSUNNITELMIEN MUKAAN  
PINTAMATERIAALI JA KÄSITTELY / ALAKATTO RAKENNUSSELOSTUKSEN MUKAAN  
ik nooneelily  
ÄÄNTÄSSELOITUKSI D<sub>nT</sub> w = 55 dB  
ASKELÄÄNTÄSLOITUKSI L<sub>v</sub> n<sub>v</sub> = C 50-2500 < 49 dB  
PALOLUOKKA: RE100

**VP1**  
10 mm PINTAMATERIAALI JA KÄSITTELY  
120 mm MASSIIVILAATTAELEMENTTI RAKENNEPIRUSTUKSEN MUKAAN  
PINTAKÄSITTELYMATERIAALI  
pölynestöä kiini lään rungsosa  
pakau betonirakenteen kuumuuden läte ottaa huomioon valmissa ja valur jälkihoidossa  
pölynestövyysaika RE60

**YP1**  
VESIKATTORAKENNE VESIKATTORAKENNETYYPIN MUKAAN  
LÄMMÖNERISTYS, PUHALUSVILLA  
(esim. PAROC BLT 0 Lambda 0,040 tai vastaava laote)  
265 mm HÖYRYNSULKU, KUMBITUMERMI TL2  
ONTELOAATTA  
rakennusliikkeen mukaan  
PINTAKÄSITTELYMATERIAALI  
pölynestö RE60  
-U-luvu: 0,29 W/m²K

**YP4**  
200 mm LÄMMÖNERISTYS, KINGSPAN THERMA TP10+TW57  
-Lambda 0,023  
5 mm Kuntikermitale  
200 mm ONTELOAATTAELEMENTTI  
rakennusliikkeen mukaan  
PINTAKÄSITTELYMATERIAALI  
pölynestö RE60  
-U-luvu: 0,29 W/m²K

**YP5**  
VESIKATTORAKENNE VESIKATTORAKENNETYYPIN MUKAAN  
120 mm LÄMMÖNERISTYS, KINGSPAN THERMA KOOXTERM  
-Lambda 0,023  
20 mm KOROKKOKOULUIS 20 x 50 H500, TUULETTUVA ILMARAKO  
26 mm KIPSILEVY 2 x 13 mm  
PINTAKÄSITTELYMATERIAALI  
pölynestö RE60  
-U-luvu: 0,17 W/m²K

**US 424**  
130 mm LÄMMÖNERISTYS  
Suomen raudoitus, saumaterä: B 600 KA2 (RST) tai ikanoituale (RST)  
Kis. muurauslaajit ja -laakot  
Tiet. laatuokka > 15, laati: laatuokka > 8 (M10000)  
Aukujen ylitykset: esim. Amu-ylytykset, toimittajan mitaluudtyen mukaan  
40 mm ILMARAKO  
30 mm TUULENSUOJAKERSTE KIVVILLA CORTEX, SAUMAT TEIPATAAN  
150 mm KIVVILLA PAROC extra pro  
120 mm KANTAVA SISÄKIORI ELEMENTTISUUNNITELMIEN MUKAAN,  
"160mm KUN OSASTONTIIVÄÄTMS + R60 (+ 600 Mj m<sup>2</sup>)"  
ERISTEEN TYÖHÖJEE TUOTTEEN VALMISTAJAN MUKAAN.  
ERISTEEN KINNITYS RUOSTUMATONLLA MEK. KINNITTELLÄ 4 mm > 4 kpl / m<sup>2</sup>  
PINTAMATERIAALI JA KÄSITTELY RAK SELOSTEEN MUKAAN  
KANTAVA RAKENNE RE60  
-U-luvu: 0,17 W/m²K  
Imääneneristysluku l<sub>v</sub> n<sub>v</sub> ja radeliikennelua vastaan: R<sub>w</sub> > 55dB  
Imääneneristysluku keltimennelua vastaan: R<sub>w</sub> > 53dB

KORKEUSJÄRJESTELMÄ N2000

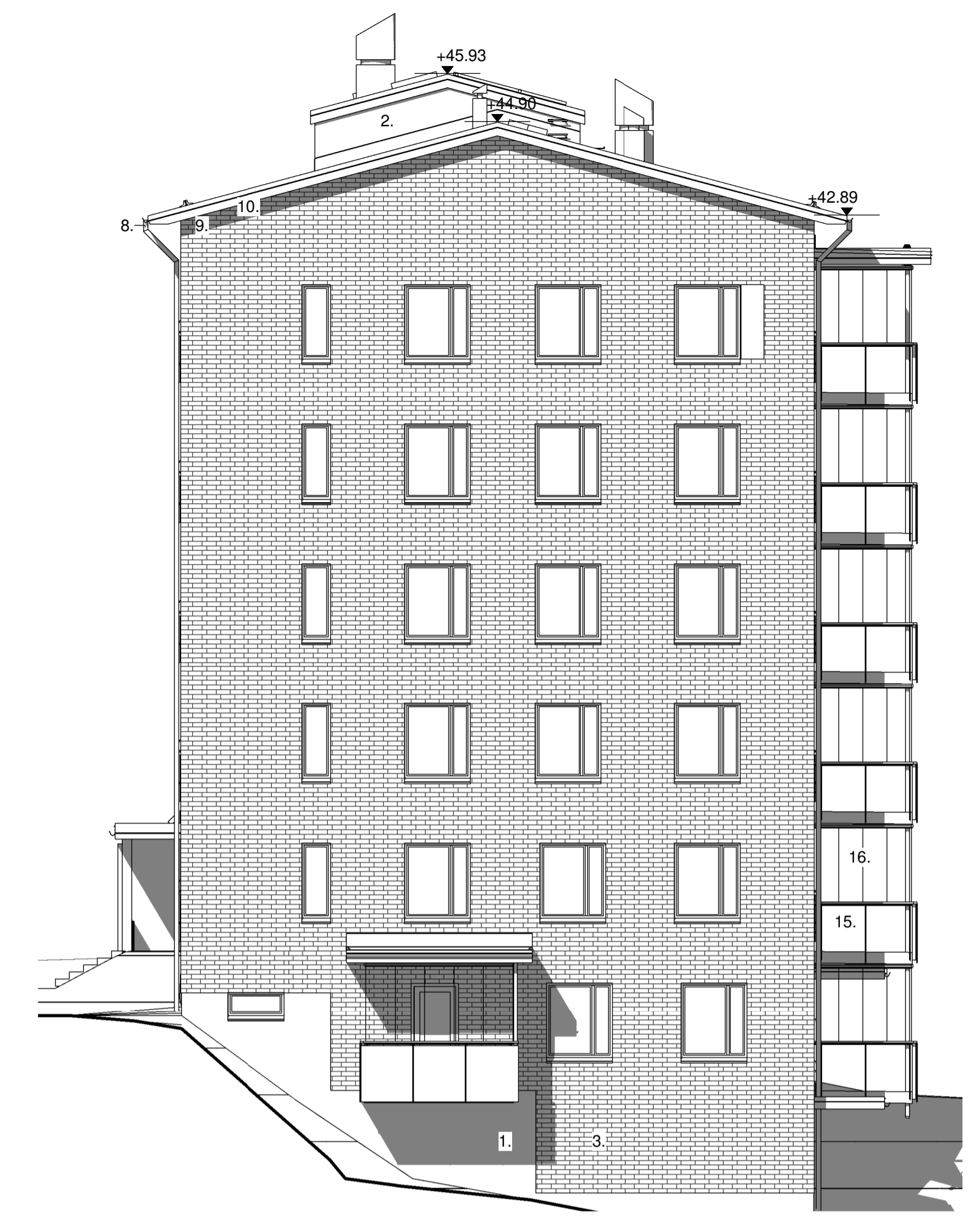
Tunnus	Muutos	Päiväys

Kaupunginosa / Kyliä <b>KONALA</b>	Kortteli / Tila 32011	Tontti / Rno 9	Viranomaisen merkintöjä
Rakennustömpende <b>UUDISRAKENNUS</b>	Pirustuslaji <b>PÄÄPIIRUSTUS</b>		
Rakennuksen numero / Rakennusten numerot / Rakennustunnus / Rakennustunnukset			
Rakennuskohde <b>Asunto Oy Helsingin Berttina Vuorikummuntie 6b 00390 Helsinki</b>	Pirustuksen <b>Leikkaus 2-2</b>	mittakaava <b>1 : 100</b>	
Suunnittelijan yhteyshetiedt: yritys, osoite ja puhelinnumero <b>ARKITEHTITOIMISTO ARK'IDEA OY</b> LEPPÄSUONKATU 9C, 00100 HELSINKI KAIVOKATU 5, F2-43, 2.krs, 53100 LAPPEENRANTA	Työnumero <b>1002</b>	Pirustuksen tunnus <b>12</b>	muutos
Vaestullinen suunnittelija: nimi, tukinto, allekirjoitus ja päiväys <b>Sami Tynkkyinen, RA</b>	Suunnitteluala	Tiedosto	
22.07.2019		<b>ARK</b>	





ITÄÄN

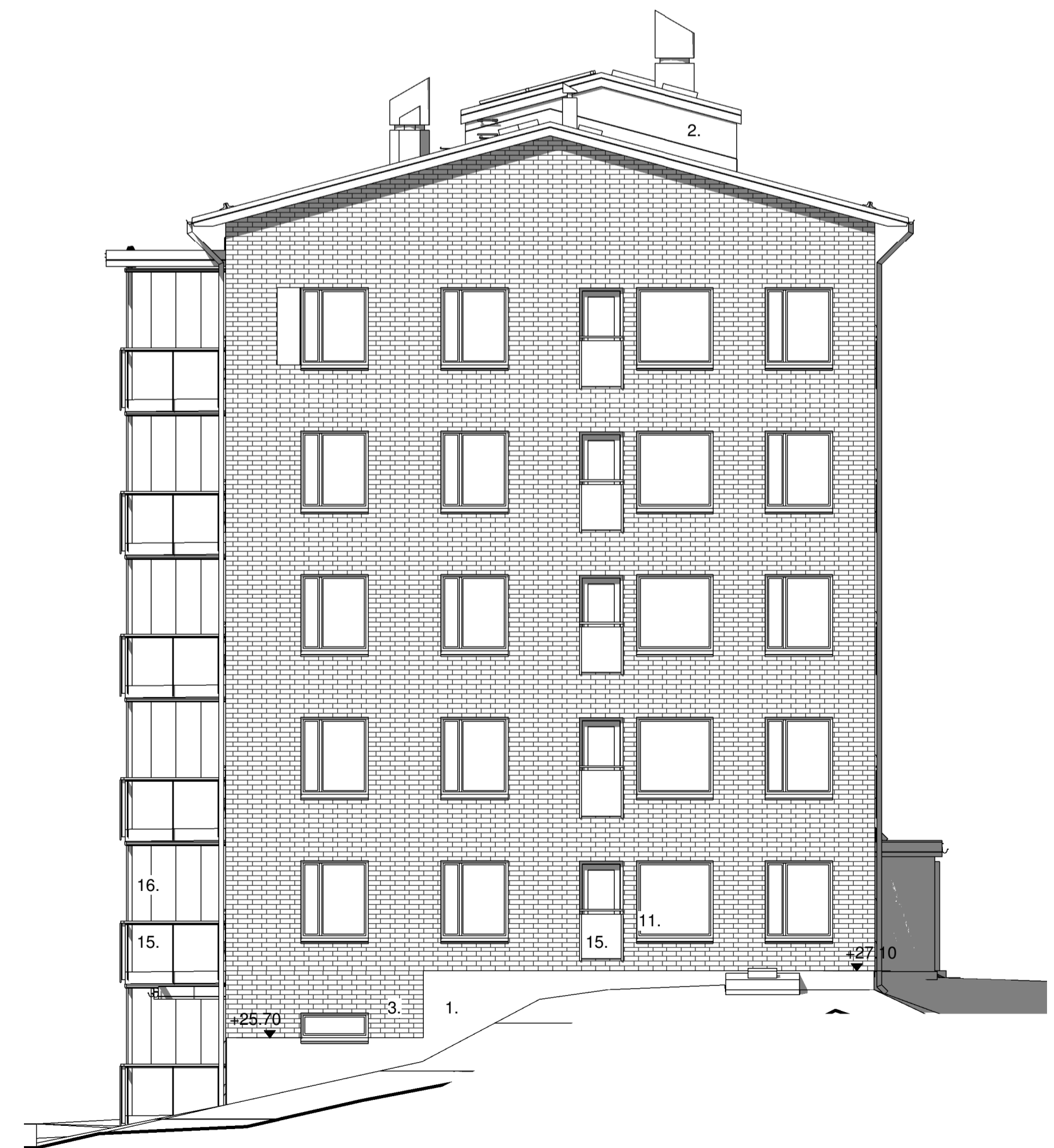


ETELÄÄN

- JULKISIVUMATERIAALIT
1. SOKKELI, BETONI-SILEÄVALU HARMAA
  2. KUITULEVY, HARMAA
  3. JULKISIVUTILI 285X135X75, PELLAVA SILEÄ
  4. TEHOSTEVÄRI, MUURAUKSESSA, VÄRILAISTI, KELTAINEN
  5. TEHOSTEVÄRI, PARVEKKEIDEN TAUSTAPINTA IKKUNA-OVIYHDISTELMÄN YLÄ-ALAOSSAT, VAALEA HARMAA NCS S 2502-Y
  6. VESIKATTO, KONESAUMATTU PELTIKATE, HARMAA RR22
  7. VESIKATON VARUSTEET, LAITTEET HARMAA RR22 VESIKATON SÄVYYN
  8. VESIKOURUT, SYÖKSYTORVET, HARMAA RR22
  9. RÄYSTÄÄN ALUSLAUDOITUS, VAALEA HARMAA NCS S 2502-Y
  10. OTSALAUTA, VAALEA HARMAA NCS S 2502-Y
  11. IKKUNA, TEHDASMAALATTU ALUMIINI, HARMAA RAL 7040
  12. LASSISENÄ, IKKUNAN ULKOPUITE, TUMMA HARMAA RAL 7021
  13. PROFILILASIJULKO-OVI, HARMAA RAL RAL 7040
  14. LIMPIJULKO-OVI, HARMAA RAL 7040
  15. PARVEKKAIDE, LASI KIRKAS
  16. PARVEKELASITUS, LASI KIRKAS
  17. TERÄS MAALATTU, MUSTA RAL 9005
  18. LAUDOITUS, RUSKEA



LÄNTEEN



POHJOISEEN

KORKEUSJÄRJESTELMÄ N2000

Tunnus	Muutos	Päiväys																																																																
<table border="1"> <tr> <td>Kaupunginosa: 1978</td> <td>Kohde / Tila</td> <td>Työsi / Ilo</td> <td>Visiönomaisen merkintä</td> </tr> <tr> <td>KONALA</td> <td>32011</td> <td>9</td> <td></td> </tr> <tr> <td>Rakennusmerkki</td> <td colspan="2">Pääpiirustus</td> <td>Julkisivu numero</td> </tr> <tr> <td>UUDISRAKENNUS</td> <td colspan="2">PÄÄPIIRUSTUS</td> <td></td> </tr> <tr> <td colspan="3">Rakennuksen numero / Rakennuksen numerot / Rakennusluku / Rakennusluku</td> <td>Rakennuksen mitakaava</td> </tr> <tr> <td colspan="3"></td> <td>Julkisivut 1 : 100</td> </tr> <tr> <td colspan="3">Rakennuskohde</td> <td>Työnumero</td> </tr> <tr> <td colspan="3">Asunto Oy Helsingin Bertina</td> <td>1002</td> </tr> <tr> <td colspan="3">Vuorokummutie 6b 00390 Helsinki</td> <td>Piirustuksen tunnus</td> </tr> <tr> <td colspan="3"></td> <td>13</td> </tr> <tr> <td colspan="3">Suunnittelijan yhteystiedot: yritys, osoite ja puhelinnumero</td> <td>Suunnittelija</td> </tr> <tr> <td colspan="3">ARKKITEHTITOIMISTO ARK'IDEA OY</td> <td>Tiivistä</td> </tr> <tr> <td colspan="3">LEPPÄSUONKATU 9C, 00100 HELSINKI</td> <td></td> </tr> <tr> <td colspan="3">KAIVOKATU 5, F2-43, 2.krs, 03100 LAPPENRANTA</td> <td></td> </tr> <tr> <td colspan="3">Vastuullinen suunnittelija: nimi, tittori, allekirjoitus ja päiväys</td> <td></td> </tr> <tr> <td colspan="3">Sami Tynkkyne, RA</td> <td>22.07.2019</td> </tr> </table>			Kaupunginosa: 1978	Kohde / Tila	Työsi / Ilo	Visiönomaisen merkintä	KONALA	32011	9		Rakennusmerkki	Pääpiirustus		Julkisivu numero	UUDISRAKENNUS	PÄÄPIIRUSTUS			Rakennuksen numero / Rakennuksen numerot / Rakennusluku / Rakennusluku			Rakennuksen mitakaava				Julkisivut 1 : 100	Rakennuskohde			Työnumero	Asunto Oy Helsingin Bertina			1002	Vuorokummutie 6b 00390 Helsinki			Piirustuksen tunnus				13	Suunnittelijan yhteystiedot: yritys, osoite ja puhelinnumero			Suunnittelija	ARKKITEHTITOIMISTO ARK'IDEA OY			Tiivistä	LEPPÄSUONKATU 9C, 00100 HELSINKI				KAIVOKATU 5, F2-43, 2.krs, 03100 LAPPENRANTA				Vastuullinen suunnittelija: nimi, tittori, allekirjoitus ja päiväys				Sami Tynkkyne, RA			22.07.2019
Kaupunginosa: 1978	Kohde / Tila	Työsi / Ilo	Visiönomaisen merkintä																																																															
KONALA	32011	9																																																																
Rakennusmerkki	Pääpiirustus		Julkisivu numero																																																															
UUDISRAKENNUS	PÄÄPIIRUSTUS																																																																	
Rakennuksen numero / Rakennuksen numerot / Rakennusluku / Rakennusluku			Rakennuksen mitakaava																																																															
			Julkisivut 1 : 100																																																															
Rakennuskohde			Työnumero																																																															
Asunto Oy Helsingin Bertina			1002																																																															
Vuorokummutie 6b 00390 Helsinki			Piirustuksen tunnus																																																															
			13																																																															
Suunnittelijan yhteystiedot: yritys, osoite ja puhelinnumero			Suunnittelija																																																															
ARKKITEHTITOIMISTO ARK'IDEA OY			Tiivistä																																																															
LEPPÄSUONKATU 9C, 00100 HELSINKI																																																																		
KAIVOKATU 5, F2-43, 2.krs, 03100 LAPPENRANTA																																																																		
Vastuullinen suunnittelija: nimi, tittori, allekirjoitus ja päiväys																																																																		
Sami Tynkkyne, RA			22.07.2019																																																															

ARK