

**RAKENTEELLINEN PALOTURVALLISUUS:**

Käyttötarkoitus: Tilapäinen koulurakennus  
 Rakennuksen paloluokka: P2  
 Kerrosluke: 2  
 Kantavat rakenteet: R30  
 Osastoivat rakenteet: EI30  
 Palo-osaston enimmäisala: 2400m<sup>2</sup>

**Savunpoisto ja poistumisjärjestelyt:**

Poistumismatka <45m.  
 Rakennuksen ensimmäisessä kerroksessa on kolme erillistä suoraan ulos johtavaa uloskäytävää. Lisäksi varaterieittinä toimivat varatiekkunat, yksi kutakin opetustilaa kohten. Toisessa kerroksessa on kaksi erillistä ja toisistaan riippumatonta uloskäytävää. Luokkahuoneiden välillä on hätäpoistumismahdollisuus luokkahuoneesta toiseen.

Rakennus varustetaan poistumistievalaistuksella, käsisammuttimilla ja pikapaloposteilla. Jokaiseen kerrokseen sijoitetaan yksi pikapaloposti. Sammuttimia tulee olla 1 kpl jokaista alkavaa 300 m<sup>2</sup> kohti.

Rakennuksessa sähköverkkoon kytketty palovaroinin.

Savunpoisto luokkahuoneista ja aulausta manuaalisesti avattavien savunpoistokikkunoiden kautta.

**Ilmanvaihto:**

LVI-järjestelyt erikoissuunnitelmien mukaan. Rakennus liitetään tontilla jo olemassa oleviin vesi- ja viemäriputkiin. Sadevedet johdetaan sadevesikaivoihin. Rakennuksessa on koneellinen tulo- ja poistoilmanvaihto lämmöntalteenotolla. Lämmitysmuoto: VILP  
 Lämmitysjakotapa: Vesikiertoiset patterit

Pääsisäänkäyntien luiskan kaltevuus 1:12,5. Sisäänkäyntien portaiden etenemä 300mm ja nousu 150mm. Rakennuksen ulkopuolella olevien poistumisportaiden etenemä 270mm ja nousu 177mm.

Kaikki rakennuksen korkeustiedot tarkastetaan rakennuspaikalla.

Rakennus on tarkoitettu tilapäiseksi/määräaikaiseksi rakennukseksi. Pelastuslain mukaan väestönsuojan rakentamisvelvoite ei koske MRL pykälä 176:n mukaista tilapäistä rakennusta. Tilapäisenä pidetään rakennusta, joka on tarkoitettu pystytettäväksi enintään viiden vuoden ajan.

Rakennuksen henkilömäärä: oppilaita 200 + henkilökunta (<240 henkilöä)

**LAAJUUSLASKELMA:**

	1. krs	2. krs	Yhteensä
Kerrosala	522m <sup>2</sup>	522m <sup>2</sup>	1044m <sup>2</sup>
Kerrosala (250mm)	515m <sup>2</sup>	515m <sup>2</sup>	1030m <sup>2</sup>
Huoneistoala	470,5m <sup>2</sup>	470,5m <sup>2</sup>	941m <sup>2</sup>
Tilavuus:			3595 m <sup>3</sup>

**MERKINNÄT:**

- PPP = PIKAPALOPOSTI
- KS = KÄSISAMMUTIN
- SP = SAMMUTUSPEITTO
- SPI = SAVUNPOISTOIKKUNA, MANUAALINEN AVAUS
- VT = VARATIE
- ▶ = POISTUMISTIEMERKINTÄ

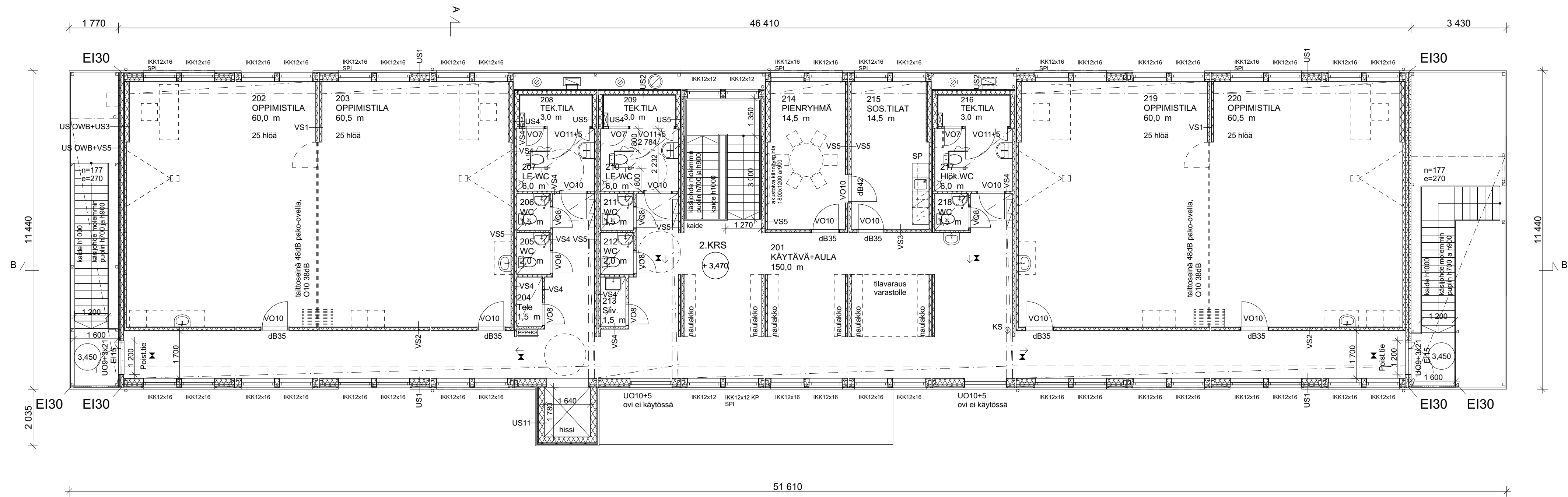
- LE-WC = ESTEETÖN WC-TILA, OVI VARUSTETAAN VAAKAVETIMELLÄ
- VILP = ILMA-VESILÄMPÖPUMPPU

Tunn.	Muutos	Suunn.	pvm.	Tark./Hyväks.

Kaupunginosa/kylä	Kortteli/tila	Tontti/Rn:o	Viranomaisten merkintöitä
46	123	7	
Rakennuksen numero / Rakennustunnus	Tasokoordinaattijärjestelmä / Korkeusjärjestelmä		
2-kerroksinen rakennus	N2000		
Rakennustoimenpide	Piirustuslaji	Juokseva no	
Tilapäinen uudisrakennus	Pääpiirustus	1	
Rakennuskohteen nimi ja osoite	Piirustuksen sisältö	Mittakaava	
<b>ADAPTEO</b> 2-kerroksinen rakennus Viinentie 6 00370 Helsinki	1. kerros, pohjapiirustus	1:100	
Työnumero	Suunnitteluala	Piirustuksen tunnus	Muutos
		22707567_073_2	AR-103-01

**SWECO** **Sweco Architects Oy**  
 Sweco Yhtiöt  
 Puutarhakatu 3A 70300 Kuopio  
 Puh. 020 739 3000  
 etunimi.sukunimi@sweco.fi  
 www.sweco.fi

Vastuullinen suunnittelija: nimi, tutkinto, allekirjoitus  
 Sanna Tallinen, arkkitehti, SAFA  
 Päiväys: 7.9.2021  
 Tiedosto / Sijainti: P:\1716\02\01\22707567\_073\_2\000002\_Huoneisto\_piirustus\_20210907.dwg  
 1:2 krs\_A022.dwg  
 Tämä suunnitelma ja tiedosto ovat Sweco Architects Oy:n omaisuutta eikä niitä saa käyttää ilman tekijän lupaa. Luvalla käytettäessä on Sweco logo ja nimi otettava selkeästi esille.



- MERKINNÄT:**
- PPP = PIKAPALOPOSTI
  - KS = KÄSISAMMUTIN
  - SP = SAMMUTUSPEITTO
  - SPI = SAVUNPOISTOIKKUNA, MANUAALINEN AVAUS
  - VT = VARATIE
  - ☛ = POISTUMISTIEMERKINTÄ

LE-WC = ESTEETÖN WC-TILA, OVI VARUSTETAAN VAAKAVETIMELLÄ  
 VILP = ILMA-VESILÄMPÖPUMPPU

Tunn.	Muutos	Suunn.	pvm.	Tark./Hyväks.		
Kaupunginosa/kylä	46	Kortteli/tila	123	Tontti/Rn:o	7	Viranomaisten merkintöjä
Rakennuksen numero / Rakennustunnus	2-kerroksinen rakennus	Tasokoordinaattijärjestelmä / Korkeusjärjestelmä	N2000	Piirustustyyli	Juokseva no	2
Rakennustoimenpide	Tilapäinen uudisrakennus	Piirustuksen sisältö	2. kerros, pohjapiirustus	Mittakaava	1:100	
Rakennuskohteen nimi ja osoite	ADAPTEO 2-kerroksinen rakennus Viinentie 6 00370 Helsinki	Työnnumero	Suunnitteluala	Piirustuksen tunnus	Muutos	
		22707567_073_2		AR-103-02		



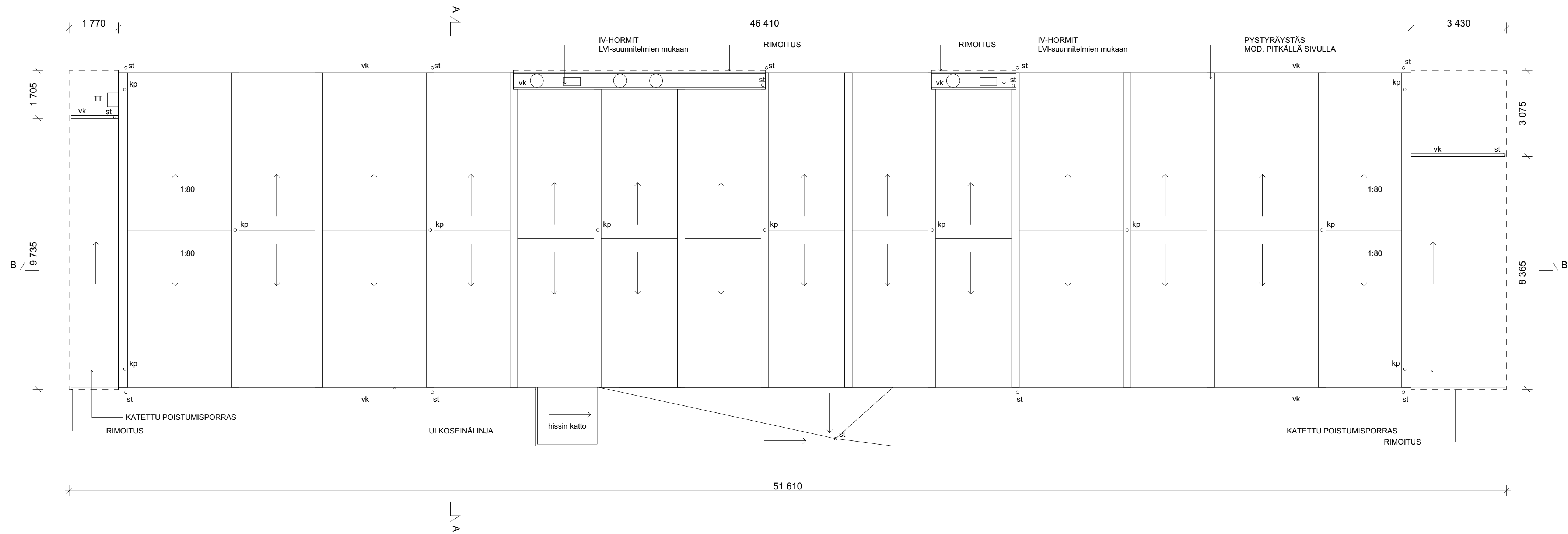
**Sweco Architects Oy**  
 Sweco Yhtiöt  
 Puutarhakatu 3A 70300 Kuopio  
 Puh. 020 739 3000  
 etunimi.sukunimi@sweco.fi  
 www.sweco.fi

Vastuullinen suunnittelija: nimi, tutkinto, allekirjoitus  
**Sanna Tallinen, arkkitt. SAFA**

Päiväys  
**7.9.2021**

Tiedosto / Sijainti  
 P:\P\22707567\_073\_2\22707567\_073\_2\22707567\_073\_2\Adapteo\_2kerros\piirustus\1:100\_Arki\_02.dwg

Tämä suunnitelma ja tiedosto ovat Sweco Architects Oy:n omaisuutta eikä niitä saa käyttää ilman tekijän lupaa. Luvalla käytettäessä on Sweco logo ja nimi oltava selkeästi esillä.



- MERKINNÄT:
- SK = SYÖKSYTORVI
  - VK = VESIKOURU
  - TT = TALOTIKAS
  - KP = KATTOPOLLARI

Tunn.	Muutos	Suunn.	pvm.	Tark./Hyväks.																																																																											
<table border="1"> <tr> <td>Kaupunginosa/kylä</td> <td>Kortteli/tila</td> <td>Tontti/Rn:o</td> <td colspan="2">Viranomaisten merkintöjä</td> </tr> <tr> <td>46</td> <td>123</td> <td>7</td> <td colspan="2"></td> </tr> <tr> <td>Rakennuksen numero / Rakennustunnus</td> <td colspan="2">2-kerroksinen rakennus</td> <td colspan="2">Tasokoordinaattijärjestelmä / Korkeusjärjestelmä</td> </tr> <tr> <td></td> <td colspan="2"></td> <td colspan="2">N2000</td> </tr> <tr> <td>Rakennustoimenpide</td> <td colspan="2">Tilapäinen uudisrakennus</td> <td>Piirustustyyli</td> <td>Juokseva no</td> </tr> <tr> <td></td> <td colspan="2"></td> <td>Pääpiirustus</td> <td>3</td> </tr> <tr> <td>Rakennuskohteen nimi ja osoite</td> <td colspan="2">ADAPTEO</td> <td>Piirustuksen sisältö</td> <td>Mittakaava</td> </tr> <tr> <td></td> <td colspan="2">2-kerroksinen rakennus</td> <td>Vesikattopiirustus</td> <td>1:100</td> </tr> <tr> <td></td> <td colspan="2">Viinentie 6</td> <td></td> <td></td> </tr> <tr> <td></td> <td colspan="2">00370 Helsinki</td> <td></td> <td></td> </tr> <tr> <td colspan="2">Työnumero</td> <td>Suunnitteluala</td> <td>Piirustuksen tunnus</td> <td>Muutos</td> </tr> <tr> <td colspan="2"></td> <td></td> <td>22707567_073_2</td> <td>AR-103-03</td> </tr> <tr> <td colspan="2">Vastuullinen suunnittelija: nimi, tutkinto, allekirjoitus</td> <td>Päiväys</td> <td colspan="2">Tiedosto / Sijainti</td> </tr> <tr> <td colspan="2">Sanna Tallinen, arkkitt. SAFA</td> <td>7.9.2021</td> <td colspan="2">AR-103-03_22707567_073_20210907_073_Adapteo_tyyppipiirustusmalli_1:2.kpl_A4(2).docx(22707567_073_Adapteo_tyyppipiirustusmalli_1:2.kpl_A4(2).docx)</td> </tr> <tr> <td colspan="5">Tämä suunnitelma ja tiedosto ovat Sweco Architects Oy:n omaisuutta eikä niitä saa käyttää ilman tekijän lupaa. Luvalla käytettäessä on Sweco logo ja nimi oltava selkeästi esillä.</td> </tr> </table>					Kaupunginosa/kylä	Kortteli/tila	Tontti/Rn:o	Viranomaisten merkintöjä		46	123	7			Rakennuksen numero / Rakennustunnus	2-kerroksinen rakennus		Tasokoordinaattijärjestelmä / Korkeusjärjestelmä					N2000		Rakennustoimenpide	Tilapäinen uudisrakennus		Piirustustyyli	Juokseva no				Pääpiirustus	3	Rakennuskohteen nimi ja osoite	ADAPTEO		Piirustuksen sisältö	Mittakaava		2-kerroksinen rakennus		Vesikattopiirustus	1:100		Viinentie 6					00370 Helsinki				Työnumero		Suunnitteluala	Piirustuksen tunnus	Muutos				22707567_073_2	AR-103-03	Vastuullinen suunnittelija: nimi, tutkinto, allekirjoitus		Päiväys	Tiedosto / Sijainti		Sanna Tallinen, arkkitt. SAFA		7.9.2021	AR-103-03_22707567_073_20210907_073_Adapteo_tyyppipiirustusmalli_1:2.kpl_A4(2).docx(22707567_073_Adapteo_tyyppipiirustusmalli_1:2.kpl_A4(2).docx)		Tämä suunnitelma ja tiedosto ovat Sweco Architects Oy:n omaisuutta eikä niitä saa käyttää ilman tekijän lupaa. Luvalla käytettäessä on Sweco logo ja nimi oltava selkeästi esillä.				
Kaupunginosa/kylä	Kortteli/tila	Tontti/Rn:o	Viranomaisten merkintöjä																																																																												
46	123	7																																																																													
Rakennuksen numero / Rakennustunnus	2-kerroksinen rakennus		Tasokoordinaattijärjestelmä / Korkeusjärjestelmä																																																																												
			N2000																																																																												
Rakennustoimenpide	Tilapäinen uudisrakennus		Piirustustyyli	Juokseva no																																																																											
			Pääpiirustus	3																																																																											
Rakennuskohteen nimi ja osoite	ADAPTEO		Piirustuksen sisältö	Mittakaava																																																																											
	2-kerroksinen rakennus		Vesikattopiirustus	1:100																																																																											
	Viinentie 6																																																																														
	00370 Helsinki																																																																														
Työnumero		Suunnitteluala	Piirustuksen tunnus	Muutos																																																																											
			22707567_073_2	AR-103-03																																																																											
Vastuullinen suunnittelija: nimi, tutkinto, allekirjoitus		Päiväys	Tiedosto / Sijainti																																																																												
Sanna Tallinen, arkkitt. SAFA		7.9.2021	AR-103-03_22707567_073_20210907_073_Adapteo_tyyppipiirustusmalli_1:2.kpl_A4(2).docx(22707567_073_Adapteo_tyyppipiirustusmalli_1:2.kpl_A4(2).docx)																																																																												
Tämä suunnitelma ja tiedosto ovat Sweco Architects Oy:n omaisuutta eikä niitä saa käyttää ilman tekijän lupaa. Luvalla käytettäessä on Sweco logo ja nimi oltava selkeästi esillä.																																																																															

**SISÄPUOLISTEN PINTOJEN LUOKAT:**

- KATOT JA SEINÄT, KIPSILEVY, PINTALUOKKA A2-s1, d0
- LATTIAT, PINTALUOKKA D/FL-s1

**ULKOPINTOJEN LUOKAT:**

- JULKISIVULEVY PALAMATON CEMBRIT-KUITUSEMENTTILEVY, PINTALUOKKA A2-s1, d0
- TUULENSUOJALEVY, PINTALUOKKA A1-s1, d0
- ALUMIINIPIROFILIPUTKI, PINTALUOKKA A2-s1, d0
- rakennuksen päädyssä sijaitsevien poistumisteiden rimoitus
- PUURIMA, PINTALUOKKA D-s2, d2
- VESIKATE, PINTALUOKKA B/ROOF (t2)

**IKKUNAT**

- ALUMIINILASIOVET, EI30
- OPETUSTILOJEN OVET, EI30, (=R/w' 35dB) (-)
- ÄÄNENERISTÄVYYS 30 dB (=R/w' 35dB) (-)

U = 0,78 W/m2/K (1,00 W/m2/K)

U = 1,0 W/m2/K (1,00 W/m2/K)

**PERUSTUKSET ERILLISUUNNITELMAN MUKAAN**

Rakenteiden lasketut arvot on mainittu ensin, vaatimusten mukaiset arvot suluissa.

1010/2017 Ympäristöministeriön asetus uuden rakennuksen energiatehokkuudesta

848/2017 Ympäristöministeriön asetus rakennusten paloturvallisuudesta

796/2017 Ympäristöministeriön asetus rakennuksen ääniympäristöstä

**MERKINNÄT:**

TL = TURVALASI

**YLÄPOHJARAKENNE YP1** (yleisesti moduulit, TG- ja E-moduulit)

U = 0,08 W/m2K (0,09 W/m2K), REI60 (EI30),

- Vesikate yksikerroksinen PVC-muovi, Protan SE, t=1,2 mm
- Polyuretaani PIR (Kingspan Therma TR26), t=210 mm
- Höyrynsulku
- Mineraalivilla (Paroc ROB 80t), t=30 mm
- Kantava profiilipelti, h=70 mm, t=0,85 mm
- Liimapuupalkit 115(140)x495 mm, GL32 (moduulin reunoilla)
- Palosuojalevy (Paroc FPS-17), t=50 mm, tiheys vähintään 100 kg/m3
- Kallistuskoolauspuut 70x17...70 mm k1000
- Puukoolaus 28x70 k300 + mineraalivilla (Paroc UNM 37), t=30 mm
- Reikäkipsilevy (Tectopanel Danoline Micro M1), t=13 mm

**YLÄPOHJARAKENNE YP2** (C- moduulit)

U = 0,08 W/m2K (0,09 W/m2K), REI60 (EI30),

- Vesikate yksikerroksinen PVC-muovi, Protan SE, t=1,2 mm
- Polyuretaani PIR (Kingspan Therma TR26), t=210 mm
- Höyrynsulku
- Mineraalivilla (Paroc ROB 80t), t=30 mm
- Kantava profiilipelti, h=70 mm, t=0,85 mm
- Liimapuupalkit 115(140)x495 mm, GL32 (moduulin reunoilla)
- Palosuojalevy (Paroc FPS-17), t=50 mm, tiheys vähintään 100 kg/m3
- Kallistuskoolauspuut 70x17...70 mm k1000
- Puukoolaus 28x70 mm k300 + mineraalivilla (Paroc UNM 37), t=30 mm
- Erikoiskova kipsilevy KEK13, 13 mm
- Reikäkipsilevy (Tectopanel Danoline Micro M1), t=13 mm

**ALAPOHJARAKENNE AP1**

U = 0,17 W/m2/K (0,17 W/m2/K), REI30 (-),

- Linoleumimatto (Tarkett Veneto xf2/), t=2,5 mm, hitsatuin saumoin
- Lastulevy liimattu ja ruuvattu, t=22 mm
- Reunojen liimapuupalkit 90x225 mm, GL30C
- Liimapuupalkit 45x225 mm, GL30C, k600 mm + mineraalivilla KL-36, t=220 mm
- Kosteuden kestävä lastulevy, t=13 mm, V313

**ALAPOHJARAKENNE AP2** (C-, E- ja Porrasmoduuli)

U = 0,17 W/m2K (0,17 W/m2K), REI30 (-),

- Muovimatto (Tarkett Safe-T), t=2 mm, hitsatuin saumoin
- Märkätiloissa muovimatto (Tarkett Optima), t=2,00 mm, hitsatuin saumoin
- LE-WC:ssä muovimatto (Tarkett Safe-T), t=2,00 mm, hitsatuin saumoin
- Lastulevy liimattu ja ruuvattu, t=22 mm
- Liimapuupalkkikiehkät 90x225 mm, GL30C, liimapuupalkit 42x225 mm, k600, GL30c + mineraalivilla KL-36, t=150+70mm
- Kosteuden kestävä lastulevy, t=13 mm, V313

**ULKOSEINÄRAKENNE US1** (moduulien päädyt ja IG, AG moduulien sivut)

U = 0,145 W/m2/K, (0,17 W/m2/K) REI60 (-), R/w+C/tr45dB(30dB)

- Erikoiskova kipsilevy t=13 mm
- Pystykoolaus 45x45 mm, k600, C24 + mineraalivilla, A2-s1, d0, <0,036 W/mK, t=45 mm
- Höyrynsulku
- Puurunko 45x170 mm, k600, C24 + mineraalivilla, A2-s1, d0, <0,036 W/mK, t=100+70 mm
- Tuulensuojalevy (Weatherboard 2,0), t=9,5 mm
- Vaakakoolaus 45x45 mm, C24 + tuulensuojalevy (Paroc), t=45 mm
- Pystykoolaus 28x70/95 mm, k300, C24
- Kuitusementtilevy (Cembrit Patina), t=8 mm
- Puurimaverhouk + koolaus

**ULKOSEINÄRAKENNE US2** (C- moduuli, tekninen tila)

U = 0,266 W/m2/K, (0,17 W/m2/K) REI60 (-), R/w+C/tr 41dB (30dB)

- Erikoiskova kipsilevy, t=13 mm
- Palonkestävä kipsilevy, t=13 mm
- Höyrynsulku
- Puurunko 45x145 mm, k600, C24 + mineraalivilla, A2-s1, d0, <0,036 W/mK, t= 100+50 mm
- Tuulensuojalevy (Weatherboard 2,0), t= 9,5 mm
- Pystykoolaus, puu 28x70 mm, k300, C24
- Kuitusementtilevy (Cembrit Patina), t=8 mm

**ULKOSEINÄRAKENNE US3** (C-, E- ja Porrasmoduulit; pitkän sivun oikea reuna)

U = 0,229 W/m2K (0,17 W/m2K), REI30 (-),

- Erikoiskova kipsilevy t=13 mm
- Puurunko 45x45 mm, k600, C24 + mineraalivilla, A2-s1, d0, <0,036 W/mK, t=45 mm
- Höyrynsulku
- Puurunko 45x120 mm, k600, C24 + mineraalivilla, t=120 mm
- Tuulensuojalevy (Weatherboard 2,0), t=9,5 mm
- Kuitusementtilevy (Cembrit Patina), t=8 mm

**ULKOSEINÄRAKENNE US4** (C- moduuli; tekninen tila, vasen)

U = 0,258 W/m2K, REI60 (-),

- Erikoiskova kipsilevy t=13 mm
- Kipsilevy t=13 mm
- Vaneri t=15 mm
- Höyrynsulku
- Puurunko 45x145 mm, k600, C24 + mineraalivilla, A2-s1, d0, <0,036 W/mK, t=100+50 mm
- Tuulensuojalevy (Weatherboard 2,0), t=9,5 mm
- Kuitusementtilevy (Cembrit Patina), t=8 mm

**ULKOSEINÄRAKENNE US5** (C- moduuli; tekninen tila, oikea)

U = 0,266 W/m2K, REI60 (-),

- Erikoiskova kipsilevy t=13 mm
- Kipsilevy t=13 mm
- Höyrynsulku
- Puurunko 45x145 mm, k600, C24 + mineraalivilla A2-s1, d0, <0,036 W/mK, t=100+50 mm
- Tuulensuojalevy (Weatherboard 2,0), t=9,5 mm
- Kuitusementtilevy (Cembrit Patina), t=8 mm

**ULKOSEINÄRAKENNE OWB**

- Vaneri, t=6mm
- Puurunko 45x95 mm, k600, C24 + Mineraalivilla KL-36, t=95 mm
- Vaneri, t=9mm
- Vaakakoolaus 45x45 mm + Paroc Cortex Pro, t=45 mm
- Pystykoolaus 28x70 mm, k300
- Kuitusementtilevy (Cembrit Patina), t=8 mm

**VÄLISEINÄRAKENNE VS1** (moduulien liitos)Äänitasoeroluku  $D_{nT,w}$  37dB, Ilmaääneneristävyytluku  $R_w$  41dB

- Kipsilevy, t=13 mm
- Puurunko 45x70 mm, k600, C24 + mineraalivilla, t= 70 mm
- Maalattu vaneri 6 mm
- Ilmarako 40 mm
- Maalattu vaneri 6 mm
- Puurunko 45x70 mm, k600, C24 + mineraalivilla, t= 70 mm
- Kipsilevy, t=13 mm

**VÄLISEINÄRAKENNE VS2** (käytävän seinä + -moduuleissa),Ilmaääneneristävyytluku  $R_w$  42dB

- Kipsilevy, t=13 + 13 mm
- Knauf-ranka+puu 95 mm, k600, C24 + mineraalivilla, t=100 mm
- Kipsilevy t=13 + 13 mm

**VÄLISEINÄRAKENNE VS3** (käytävän seinät, pienryhmät)Ilmaääneneristävyytluku  $R_w$  42dB

- Erikoiskova kipsilevy, t=13 mm
- Kipsilevy, t=13 mm
- Puurunko 45x70 mm, k600, C24 + mineraalivilla, t=70 mm
- Kipsilevy, t=13 mm
- Erikoiskova kipsilevy, t=13 mm

**VÄLISEINÄRAKENNE VS4** (C- moduulin sisäseinät, WC -seinät)Äänitasoeroluku  $D_{nT,w}$  35dB, Ilmaääneneristävyytluku  $R_w$  42dB

- Erikoiskova kipsilevy, t=13 mm
- Puurunko 45x70 mm, k600, C24 + mineraalivilla, t=70 mm
- Erikoiskova kipsilevy, t=13 mm

**VÄLISEINÄRAKENNE VS5** (C- moduulien väliseinät)Ilmaääneneristävyytluku  $R_w$  37dB

- Erikoiskova kipsilevy t=13 mm
- Tupla puurunko 2x 45x70 mm, k600, C24 + mineraalivilla, t=70 mm
- Vaneri 6 mm

**VÄLIPOHJARAKENNE YP1**

REI60 (EI30).

Rakenteet YP1 + AP1

**VÄLIPOHJARAKENNE YP2** (C- ja E-moduuli)

REI60 (EI30).

Rakenteet YP2 + AP2

**HISSIKUILU****YLÄPOHJARAKENNE YP3** (Hissikuilu)

- Peltikate, (Wekman W-20R/1100) (asennus työmaalla)
- Ruoteet 25x100 mm, k300
- Kattovasat 48x148 mm C24 k500
- Tuuletila 85-280 mm
- Tuulensuojavilla 50 mm
- Mineraalivilla 150 mm
- Apukattotuolit 48x123 mm C24 k600
- Höyrynsulku
- Koolaus 32x100 mm, k600
- Erikoiskova kipsilevy 13 mm

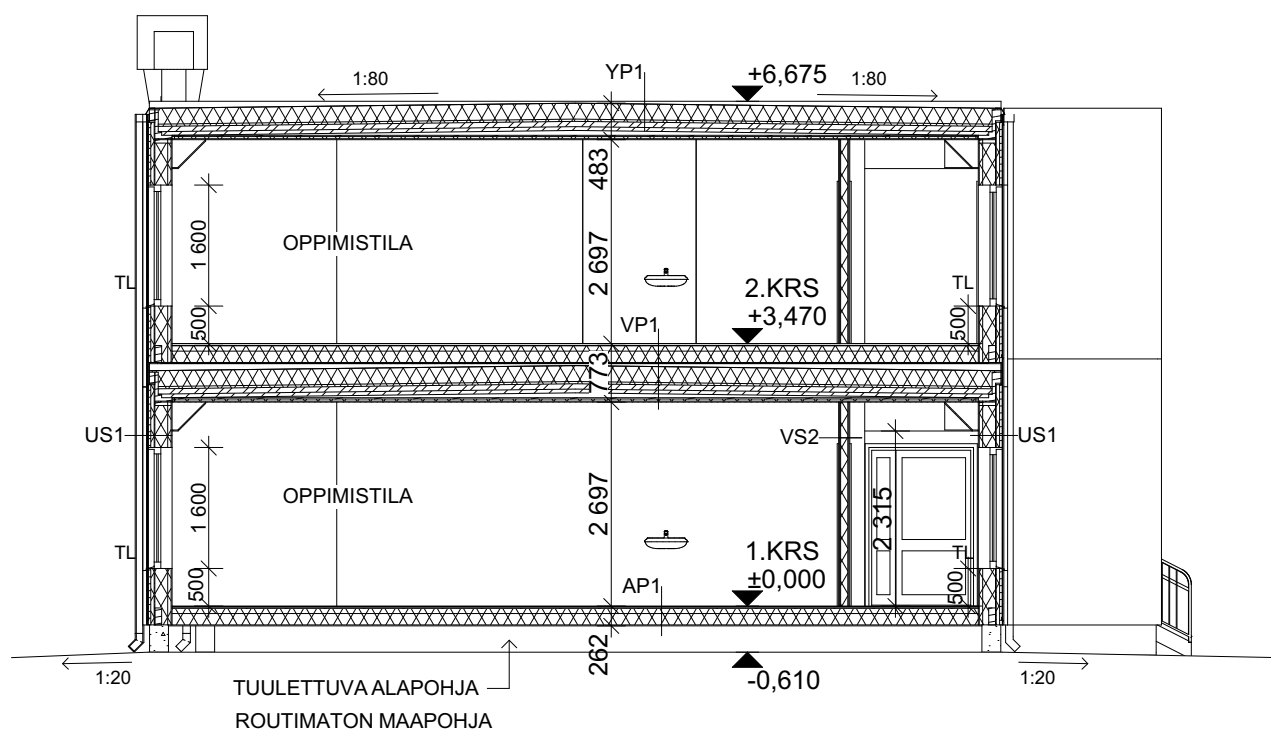
**ALAPOHJARAKENNE AP3** (Hissikuilu)

- Levytyt vaneri 24 mm
- Palkit 48x198 k399 + mineraalivilla, t = 198 mm
- Kosteuden kestävä lastulevy 13 mm

**ULKOSEINÄRAKENNE US11 EI30**

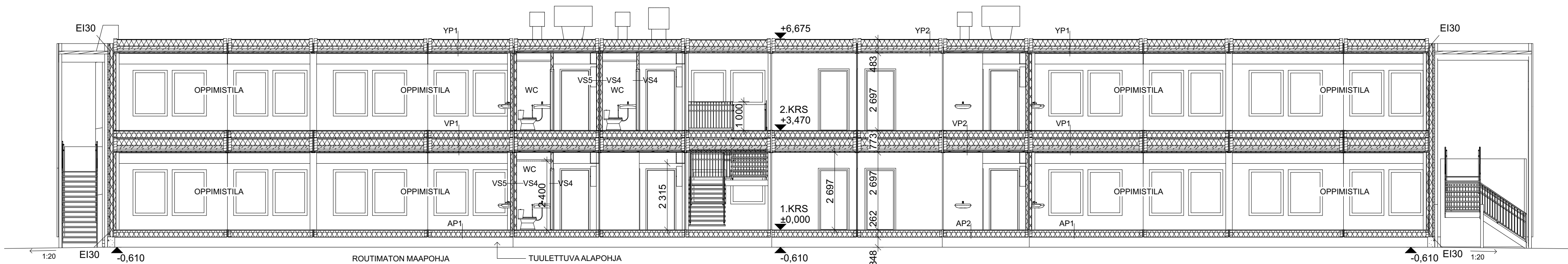
U= 0,16 W/m2/K

- Koivuvaneri 12 mm
- Höyrynsulku
- Puurunko 48x198 mm, k600 + mineraalivilla t=200 mm
- Tuulensuojalevy (GTS 9) 9 mm
- Koolaus 28x100 mm, 22 mm
- Kuitusementtilevy (Cembrit Patina, t=8 mm
- Puurimaverhouk + koolaus



Leikkaus A-A

1:100



Leikkaus B-B

1:100

Tunn. Muutos Suunn. pvm. Tark./Hyväks.

Kaupunginosa/kylä	Kortteli/tila	Tontti/Rn:o	Viranomaisten merkintöitä
46	123	7	
Rakennuksen numero / Rakennustunnus	Tasokoordinaattijärjestelmä / Korkeusjärjestelmä		
2-kerroksinen rakennus	N2000		
Rakennustoimenpide	Piirustuslaji	Juokseva no	
Tilapäinen uudisrakennus	Pääpiirustus	4	
Rakennuskohteen nimi ja osoite	Piirustuksen sisältö	Mittakaava	
<b>ADAPTEO</b> 2-kerroksinen rakennus Viinentie 6 00370 Helsinki	Leikkaus A-A, Leikkaus B-B	1:100	
Työnumero	Suunnitteluala	Piirustuksen tunnus	Muutos
		22707567_073_2	AR-104-01

		Sweco Architects Oy Sweco Yhtiöt Puutarhakatu 3A 70300 Kuopio Puh. 020 739 3000 etunimi.sukunimi@sweco.fi www.sweco.fi	
Vastuullinen suunnittelija: nimi, tutkinto, allekirjoitus Sanna Tallinen, arkkiteetti SAFA		Päiväys 7.9.2021	
Tiedosto / Sijainti P:\11602031\22707567\073_200802_Hissikuilu_tyyppipiirustus_rakennusarvot\ARK_Valko_SWECO\04_Arkkiteetti_Suunnittelu\22707567_073_Adapteo_tyyppipiirustus\1:100_Ar-104-01.dwg		Tämä suunnitelma ja tiedosto ovat Sweco Architects Oy:n omaisuutta eikä niitä saa käyttää ilman tekijän lupaa. Luvalla käytettäessä on Sweco logo ja nimi otettava selkeästi esille.	

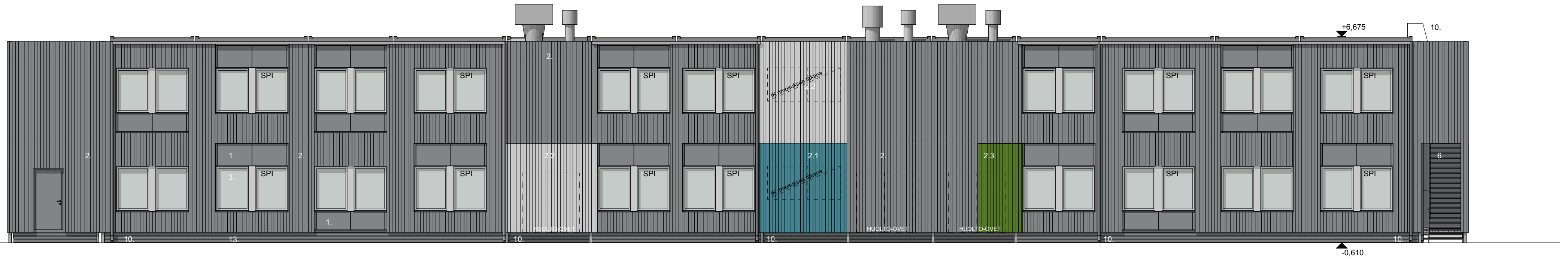






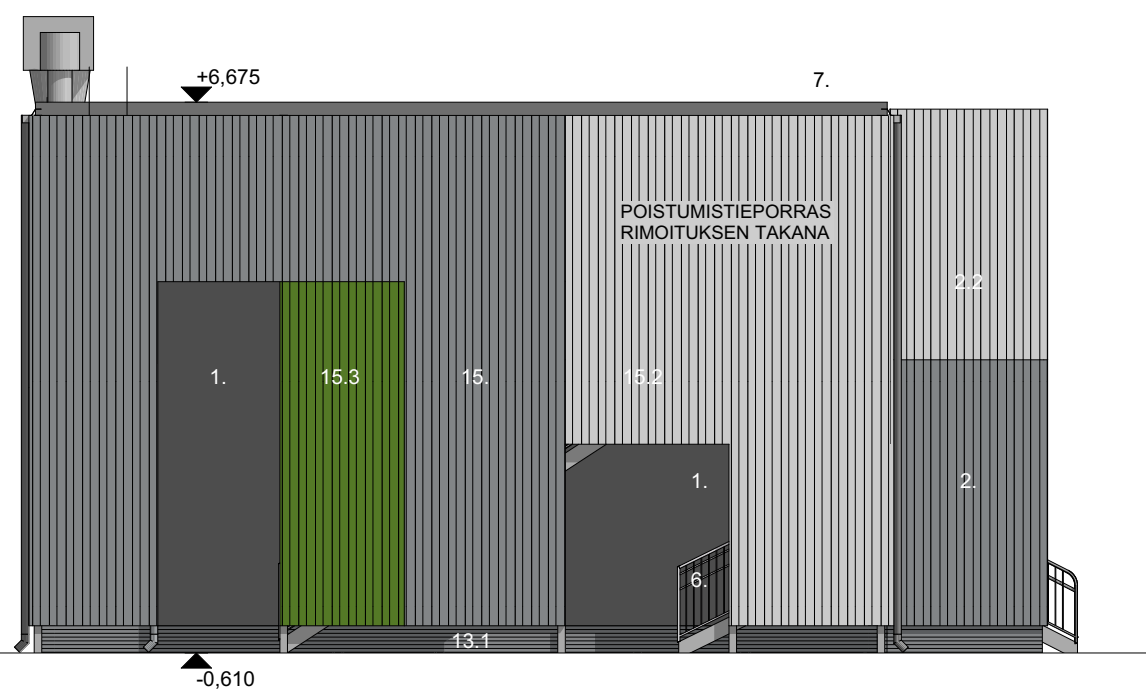
Julkisivu pihan puolella, väri

1:100



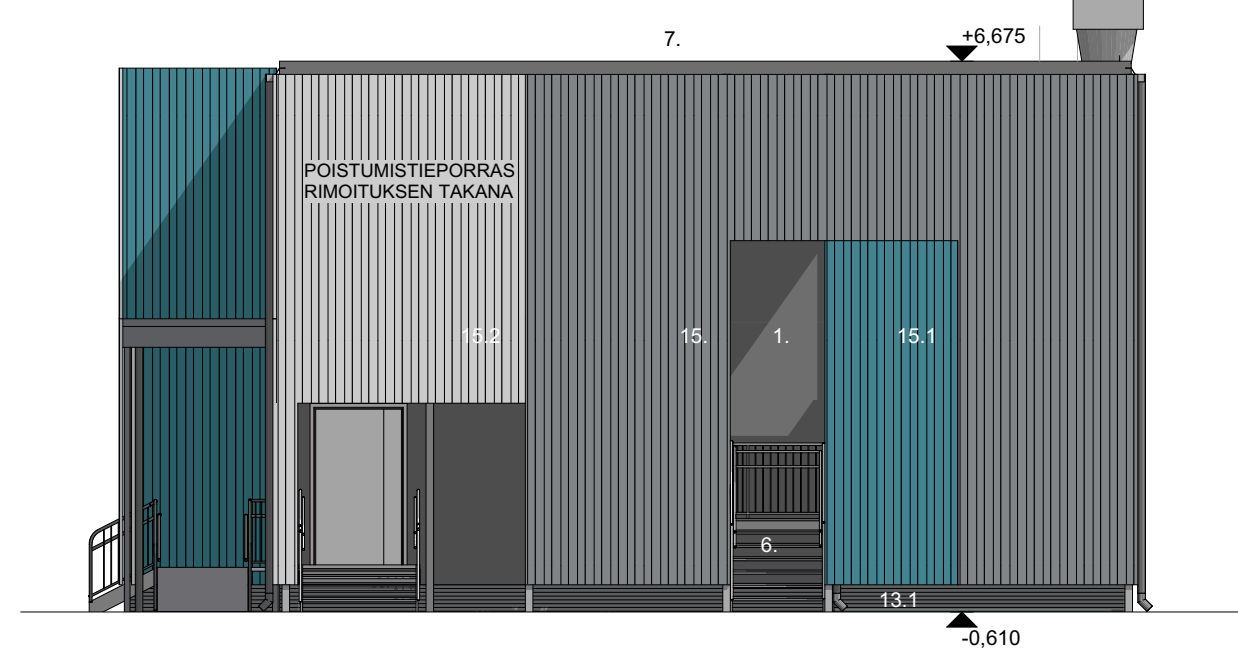
Julkisivu rakennuksen takana, väri

1:100



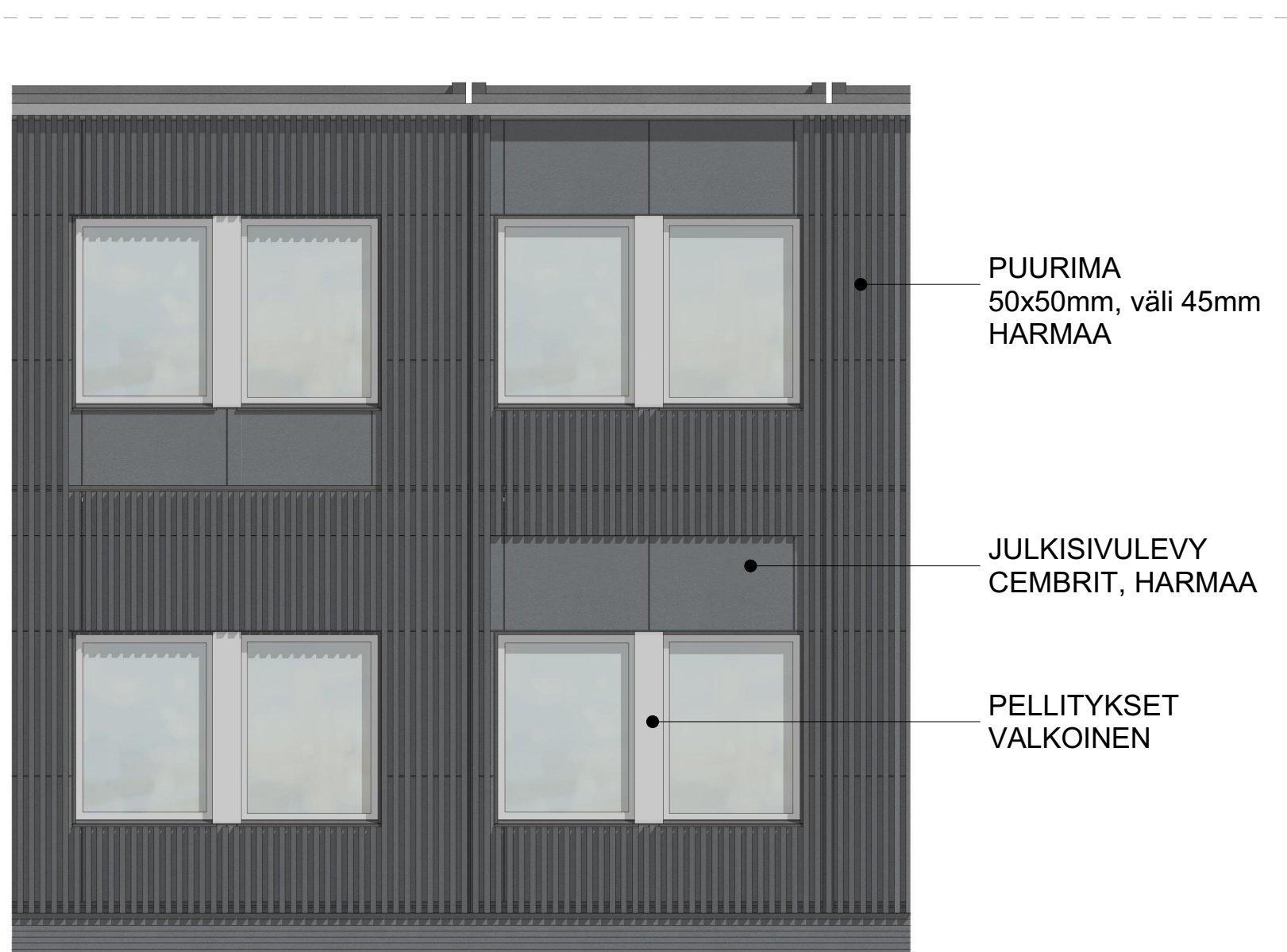
Julkisivu vasen pääty, väri

1:100



Julkisivu oikea pääty, väri

1:100



Julkisivuote

1:50

**JULKIVISUMATERIAALIT JA VÄRIT:**

1. KUITUSEMENTTILEVY, TUMMA HARMAA
2. PUURIMA, TUMMA HARMAA
- 2.1 PUURIMA, TEHOSTESÄVY 1
- 2.2 PUURIMA, TEHOSTESÄVY 2
- 2.3 PUURIMA, TEHOSTESÄVY 3
3. IKKUNAT, MUOVI-ALUMIINI-IKKUNAT, RAL 9010, VALKOINEN
4. OVET, ALUMIINILASIOVI, RAL 9010, VALKOINEN
5. IKKUNA-JA OVISMYYKIT, MAALATTU PUU, RAL 9007, TUMMA HARMAA
6. PORTAAT, LUISKAT JA KAITEET, SINKITTU TERÄS
7. VESIKATTO, PVC MUOVI (PROTAN), TUMMA HARMAA
8. KATOKSEN VESIKATE, PROFIILIPELTI, RR23, TUMMA HARMAA
- 8.1 KATOKSEN ALAPINTA, PUURIMA, SÄVY 1
10. SYOKSYTORVET JA TALOTIKAS, TUMMAN HARMAA
13. SOKKELI, PUURIMA, TUMMA HARMAA
- 13.1 SOKKELI, METALLIRIMA, TUMMA HARMAA
14. PILARIT, TUMMAN HARMAA
15. ALUMIINI-PROFIILIPUTKI, TUMMA HARMAA
- 15.1 ALUMIINI-PROFIILIPUTKI, TEHOSTESÄVY 1
- 15.2 ALUMIINI-PROFIILIPUTKI, TEHOSTESÄVY 2
- 15.3 ALUMIINI-PROFIILIPUTKI, TEHOSTESÄVY 3
16. RIMAN TAUSTALEVY, KUITUSEMENTTILEVY, TUMMA HARMAA

Tunn.	Muutos	Suunn.	pvm.	Tark./Hyväks.			
Kaupunginosa/kylä	46	Korttel/tila	123	Tontti/Rn:o	7	Viranomaisten merkintöjä	
Rakennuksen numero / Rakennustunnus		Rakennustoimenpide		Rakennuskohteen nimi ja osoite		Tasokoordinaattijärjestelmä / Korkeusjärjestelmä	N2000
2-kerroksinen rakennus		Tilapäinen uudisrakennus		ADAPTEO		Piirustustaji	Juokseva no
				2-kerroksinen rakennus		Pääpiirustusliite	
				Viinentie 6		Piirustuksen sisältö	Mittakaava
				00370 Helsinki		Julkisivut, väritetyt	1:100, 1:50
		Työnumero	Suunnitteluala	Piirustuksen tunnus	Muutos		
				22707567_073_2-	AR-109-01		



Sweco Architects Oy  
Sweco Yhtiöt  
Microkatu 1, 70210 Kuopio  
Puh. 020 739 3000  
etunimi.sukunimi@sweco.fi  
www.sweco.fi

Vastuullinen suunnittelija: nimi, tutkinto, allekirjoitus  
Sanna Tallinen, arkkiteetti SAFA

Päiväys  
7.9.2021

Tiedosto: J-Suunnittelu\_20210907\_073\_2-01\_sweco\_arkkitehti\_sanna\_tallinen  
Arkkitehti: Sanna Tallinen, arkkiteetti SAFA  
Luvalla käytettävissä: 1:100, ACC2\_pii20210907\_073\_2-01\_sweco\_arkkitehti\_sanna\_tallinen

Tämä suunnitelma ja tiedosto ovat Sweco Architects Oy:n omaisuutta eikä niitä saa käyttää ilman tekijän lupaa. Luvalla käytettävissä on Sweco logo ja nimi oltava selkeästi esillä.