

- ASENNAKORONNAT JA MAALIT**
 Kaksikerroksinen asuinrakennus...
 Yliopiston kasvitieteellinen puutarha...
 Kasvitieteellinen laitos k...
 Tennis...
 HUOLTORENTTI...
 Varsapuistikko...
 Koulu k...
 Liiker k...
 Yliopisto k...
 Yliopiston kasvitieteellinen puutarha...
 Kasvitieteellinen laitos k...
 Tennis...
 HUOLTORENTTI...
 Varsapuistikko...
 Koulu k...
 Liiker k...
 Yliopisto k...
- PIKUNOJA**
 Kaksikerroksinen asuinrakennus...
 Yliopiston kasvitieteellinen puutarha...
 Kasvitieteellinen laitos k...
 Tennis...
 HUOLTORENTTI...
 Varsapuistikko...
 Koulu k...
 Liiker k...
 Yliopisto k...
 Yliopiston kasvitieteellinen puutarha...
 Kasvitieteellinen laitos k...
 Tennis...
 HUOLTORENTTI...
 Varsapuistikko...
 Koulu k...
 Liiker k...
 Yliopisto k...
- MAALIT**
 Kaksikerroksinen asuinrakennus...
 Yliopiston kasvitieteellinen puutarha...
 Kasvitieteellinen laitos k...
 Tennis...
 HUOLTORENTTI...
 Varsapuistikko...
 Koulu k...
 Liiker k...
 Yliopisto k...
 Yliopiston kasvitieteellinen puutarha...
 Kasvitieteellinen laitos k...
 Tennis...
 HUOLTORENTTI...
 Varsapuistikko...
 Koulu k...
 Liiker k...
 Yliopisto k...
- PIKUNOJA**
 Kaksikerroksinen asuinrakennus...
 Yliopiston kasvitieteellinen puutarha...
 Kasvitieteellinen laitos k...
 Tennis...
 HUOLTORENTTI...
 Varsapuistikko...
 Koulu k...
 Liiker k...
 Yliopisto k...
 Yliopiston kasvitieteellinen puutarha...
 Kasvitieteellinen laitos k...
 Tennis...
 HUOLTORENTTI...
 Varsapuistikko...
 Koulu k...
 Liiker k...
 Yliopisto k...
- MAALIT**
 Kaksikerroksinen asuinrakennus...
 Yliopiston kasvitieteellinen puutarha...
 Kasvitieteellinen laitos k...
 Tennis...
 HUOLTORENTTI...
 Varsapuistikko...
 Koulu k...
 Liiker k...
 Yliopisto k...
 Yliopiston kasvitieteellinen puutarha...
 Kasvitieteellinen laitos k...
 Tennis...
 HUOLTORENTTI...
 Varsapuistikko...
 Koulu k...
 Liiker k...
 Yliopisto k...



HELSINKI HELSINGFORS

2 kaupunginosa Kluuvi
 Pääsuojelualue
 Tason 1:6 yleispiirustus
 Asemakaavan muutos
 1:1000
 Kaisaniemenpuisto

2 huoneiden GLOET
 Rak-ohj. ja suunnitelmien
 Ohjeideen nro:n mukaisesti
 1:1000
 Kaisaniemenpuiston

HELSINKI KAUPUNKI
 SUUNNITTELU- JA SUOJELUKIRJASTO
 HELSINKI
 PL. 1100
 Puh. 09 2534 2000
 Faksi 09 2534 2001
 www.helsinki.fi

11808

11808

11808

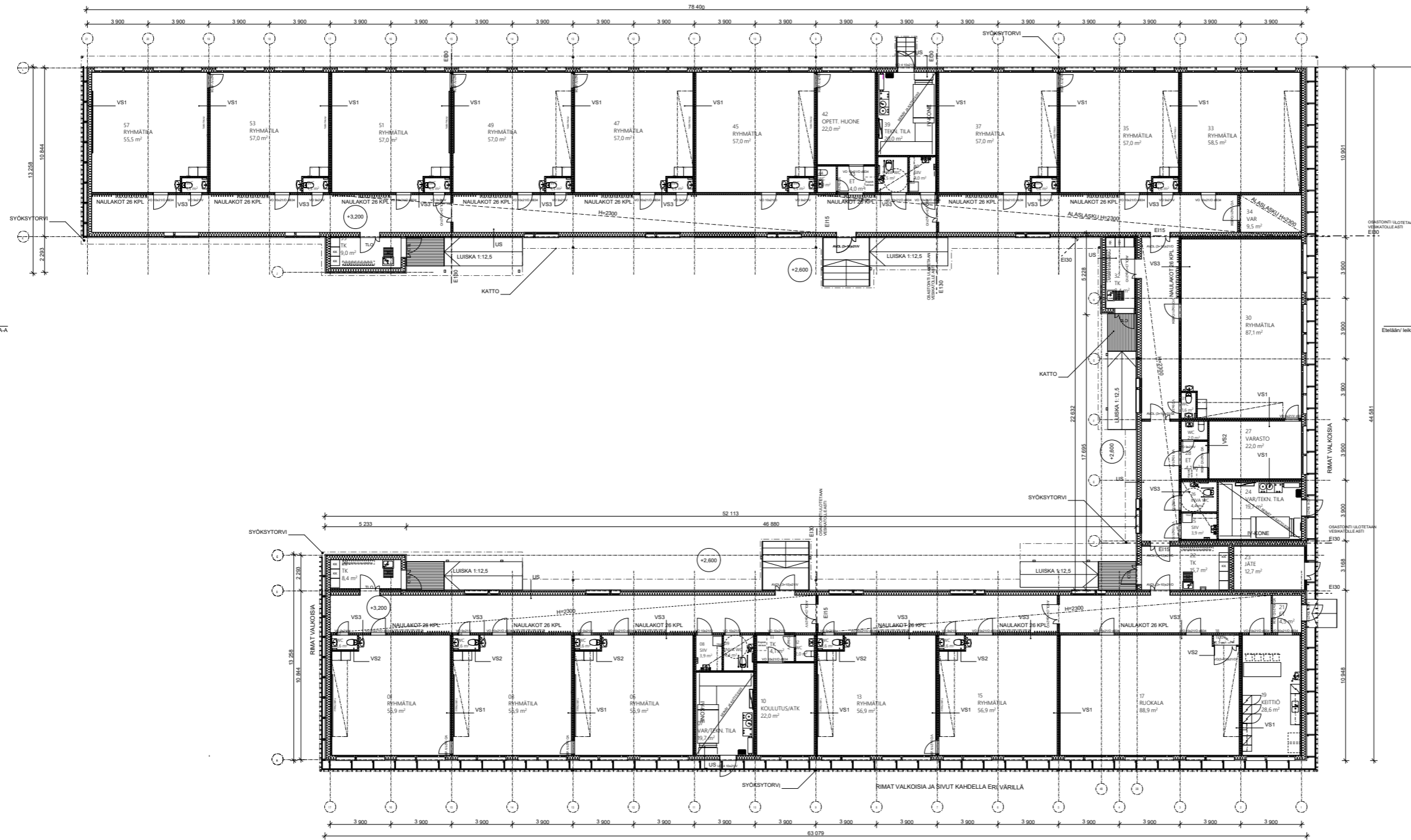
Tasokoordinaatio / Pääsuojelualue
 Helsinki kaupungin asemakaavanmuutos /
 Helsinki kaupungin yleispiirustus
 Keskustalokas / Suojelualue (N:o 11808)

KAISANIEMEN VÄLIAIKAIKATILAT

Väläikäistilat päiväkotikäyttöön.

Rakentamisen ala yhteensä 1835 kem2
 Rakennusten pinta-ala on P3, rakennus jaetaan alle 400m2 pinta-
 osiin.
 Rakennukset varustetaan koneellisesti tulo- ja poistilmanvaihdolla.
 Rakennukset lämmitetään suoralla sähkölämmityksellä.
 Jokainen luokkahuone varustetaan käsiensuutalla.
 Rakennukset varustetaan kylmällä vesijohtoväylällä sekä liitetään
 jätevesiväylään.
 Rakennus on esteetön, sisäkäytävät varustetaan kiskulla.
 Päiväkodin saattoliikenne tapahtuu Kaisaniemen kentän vieressä
 pysäköintialueen kautta.

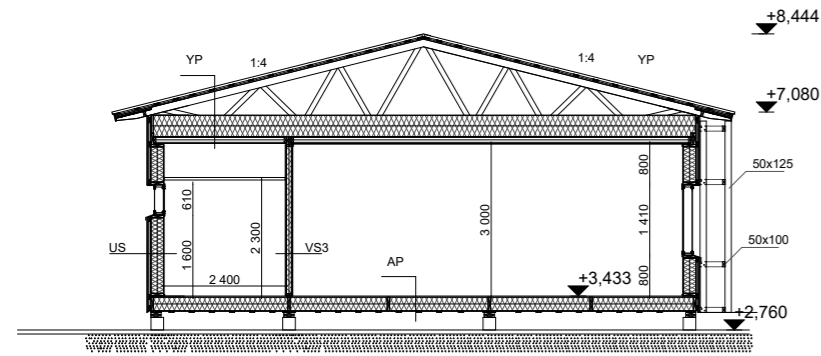
Kaupunginosa	Korttelin nro	Tontin nro	Vieronimen merkitys	Rak.	Hankkeen
2 Kluuvi	Kaisaniemenpuisto				
Rakennustyyppi	Pääsuojelualue				Julkisen
Rakennuksen nimi ja osoite	KAISANIEMEN VÄLIAIKAIKATILAT				Määrä
Kaisaniemen väliaikaiset	Asemapiirustus				1:500, 1:2000
Svante Oksanen puistokujat 1					
00100 Helsinki	Aleksispuisto	Suunnittelun- ja suojelun ohjeiden nro			Muutos
Päivä		ARK-0010.01_632			
31.5.2021		ARK-0010.01_632 Asemapiirustus.pdf			Archi 16
Tommi Perko arkkitehti SAFA					



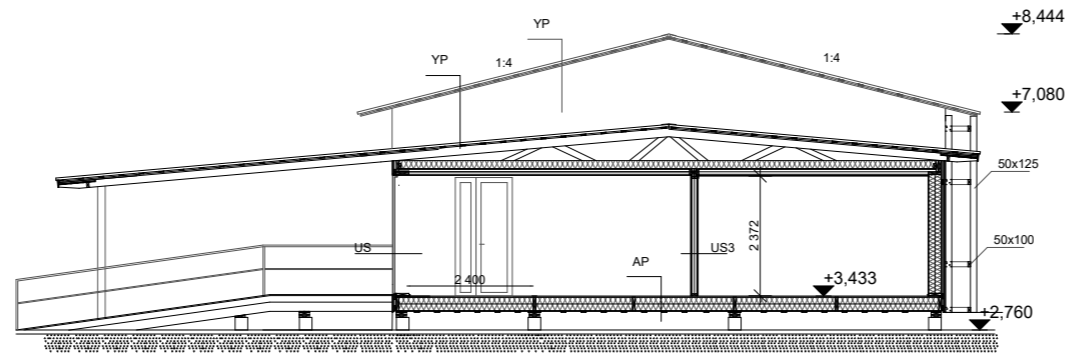
RAKENNUS
 TILAVUUS: 6 990 m³
 KERROSALA: 1 835 m²
 HUONEISTOALA: 1 662 m²
 RAKENNUS VARUSTETAAN KONEELLISELLA
 ILMANVAIHDOLLA JA LÄMMÖNTALTEENOTOLLA
 RAKENNUKSEN PALOLUOKKA P3, RAKENNUS PALO-OSASTOIDAAN

Kaisuinen väliaikastilat				
Rakennusnumero	Kohde	Tilaus	Yhteyshenkilö	Pöytäkirja
2 Klubi	Kaisuinenpuisto	Vierasmies	Marko	Marko
Rakennusnumero	Kaisuinenpuisto	Pääsuunnittelija	Marko	2/4
Rakennuksen nimi	Kaisuinen väliaikastilat	Pohjajärjestys	Marko	1.150
Svante Olssonin puistokuja 1				
05100 Helsinki	Alue	Suunnittelun päättämisen no	Marko	
24.5.2019	ARK-0020.01_632	ARK-0020.01_632	Marko	
Tomi Perko arkkitehti SAFA				

ARKITEHTI PERKO OY
 Pöytäkirja 13
 PL0100 Helsinki HEL-5960
 Puh +358 9 2502 000
 www.perko.fi
 Elinkeino- ja rakennusministeriö
 Elinkeino- ja rakennusministeriö



ROUTIMATON MAAPOHJA



ROUTIMATON MAAPOHJA

YLÄPOHJA (YP) U=0,09 W/m²K

VÄLISEINÄ (VS1) 44dB

(VIIPALEVÄLISEINÄ)

VESIKATE MUOVIPINN. PROF.PELTI T45-30EW-1025

RUOTEET	25x100 K400
ALUSKATTEEN KOROTUSRIMA	25x50
ALUSKATE	
NR-RISTIKKO	k/k 955
PUHALLUSVILLA	420 mm
KIPSILEVY	13 mm
PUURUNKO	42x98 mm
+ MIN.VILLA	100 mm
HÖYRYNSULKUMUOVI	SFS 4225
KOOLAUS	23x120 k/k300
AKUSTOKIPSILEVY	13 mm

KIPSILEVY	13 mm
PUURUNKO 42x66 + MIN.VILLA	70 mm
HOMESUOJATTU VANERI	6.5 mm
ILMARAKO 40 mm (elementtisauma)	
HOMESUOJATTU VANERI	6.5 mm
PUURUNKO 42x66 + MIN.VILLA	70 mm
KIPSILEVY	13 mm

VÄLISEINÄ (VS2)

KIPSILEVY	13 mm
PUURUNKO 42x66 + MIN.VILLA	70 mm
KIPSILEVY	13 mm

ULKOSEINÄ (US) U=0,17 W/m²K

VÄLISEINÄ (VS3) 44dB

(KANTAVAVÄLISEINÄ)

KIPSILEVY	13 mm
HÖYRYNSULKUMUOVI	SFS 4225
PYSTYRUNKO	48x248 mm
+ MIN.VILLA	250 mm
TUULENSUOJA KIPSILEVY	9 mm
VAAKAKOOLAUS	30x98 k/k n.700 mm
PYSTYLOMALAUTA	k/k150 23x95 + 23x120

KIPSILEVY EK	13 mm
KIPSILEVY N	13 mm
PUURUNKO 48x98 + MIN.VILLA	100 mm
KIPSILEVY N	13 mm
KIPSILEVY EK	13 mm

ALAPOHJA (AP) U=0,17 W/m²K

MUOVIMATTO

PONTATTU LASTULEVY	22 mm
(KOSTEISSA TILOISSA VANERI)	
KERTO-S LATTIAPALKIT	45x270 mm k400 mm
+ MINERAALIVILLA	270 mm
TUULENSUOJAKUITULEVY	12 mm
SUOJALAUDAT	19x100 mm k400 mm
PAINEKYLLÄSTETTYÄ PUUJITA	

Kaisaniemen väliaikaistilat

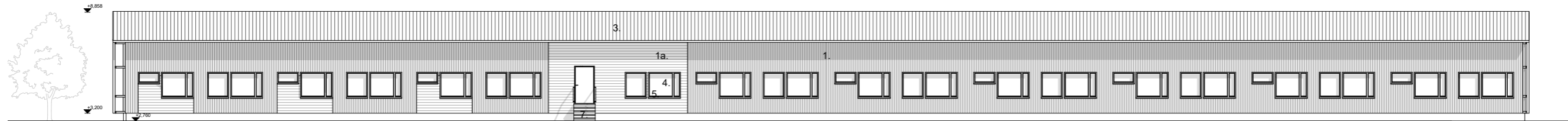
Kaupunginosa/Kylä	Kortteli/Tila	Tontti/Rnro	Viranomaisen merkintä	Ratu	Hankenro
2 Kluuvi	Kaisaniemenpuisto				
Rakennustoimenpide		Piirustustyyppi			Juokseva nro
		PÄÄPIIRUSTUS			3 / 4
Rakennuskohteen nimi ja osoite		Piirustuksen nimi			Mittakaava
Kaisaniemen väliaikaistilat		Leikkaukset			1:100

Svante Olssonin puistokuja 1

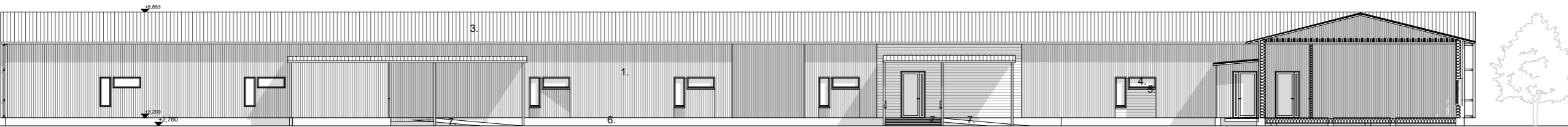
Päiväys	Allekirjoitus	Suunnitteluala-piirustuksen nro-projektin nro	Muutos
31.5.2021		ARK-0030.01_632	
		ARK-0030.01_632 Leikkaukset.pdf	Archicad 16
Tomi Perko arkkitehti SAFA			

ARKKITEHTI TOMI PERKO OY

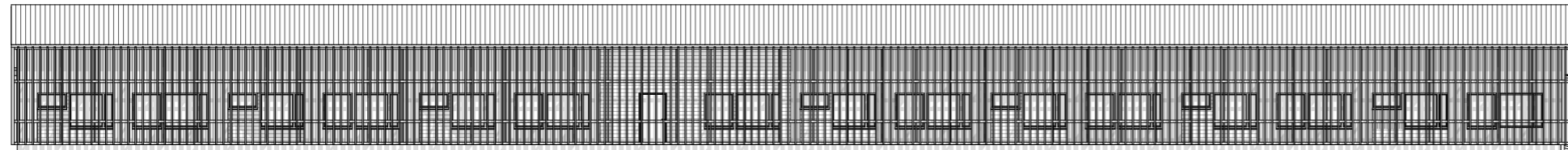
Sturenkatu 13
FI-00100 Helsinki HELSINKI
phone + 358 9 2902 000 fax + 358 9 2902 0070
www.arkperko.fi etunimi.sukunimi@arkperko.fi



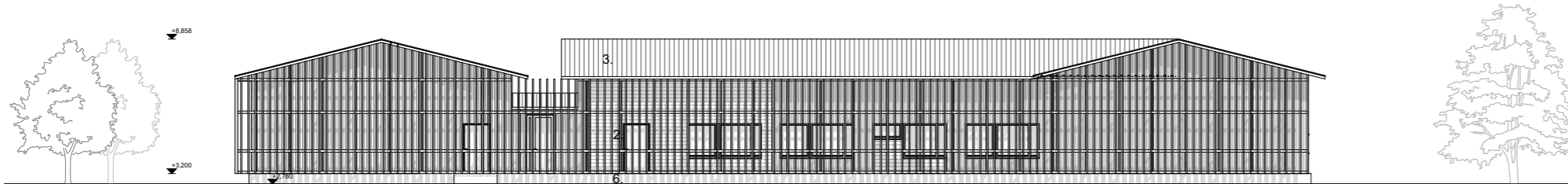
JULKISIVU POHJOISEEN



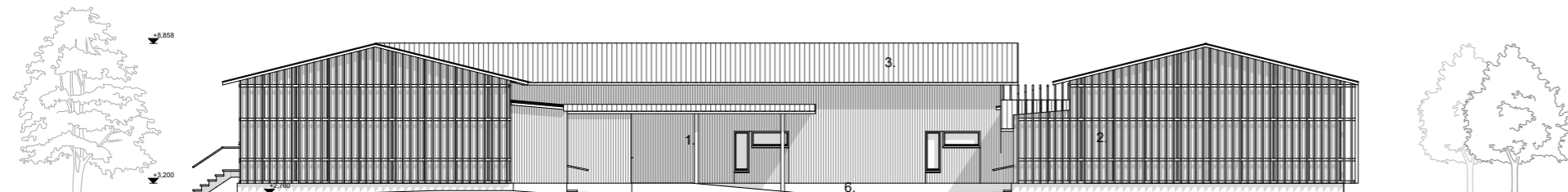
JULKISIVU ETELÄÄN/LEIKKAUS A-A



JULKISIVU ETELÄÄN



JULKISIVU ITÄÄN



JULKISIVU LÄNTEEN

JULKISIVUMATERIAALIT

1. Lomalautoitus, räystäslaudat, ikkunasmyygit, katosten pilarit, palkit ja kalteet valkoharmaa, RAL 9002 Grey White
- 1a. Vaakalautoitus, valkoharmaa, RAL 9002 Grey White
2. Julkisivurima 50 x 125, valkoharmaa, RAL 9002 Grey White
- Rima maalattu leveiltä sivuiltaan tehosteväreillä:
 - toinen sivu vihreä Tikkurila Symphony J381
 - toinen sivu sininen Tikkurila Symphony J365
3. Peltikate, tumman harmaa RR 23
4. Lasi, kirkas
5. Puu-alumini-ikkunat, karmi maalattu valkoinen
6. Steni-sokkelleivy, vakioharmaa
7. Luiskat ja porrastasanteet uritettua kestopuuta

Kaisaniemen välikaistilat

Kaupunginosaaja	Kotitehnyt	Tontinro	Varonnanmerkintä	Raku	Hankkeen
2 Klusuvi	Kaisaniemenpuisto				
Rakennusohjelmaja		Piirustaja		Julkaisunro	
		PÄÄPIIRUSTUS		4 / 4	
Rakennusohjelmaja		Piirustuksen nimi		Mittakaava	
Kaisaniemen välikaistilat		Julkisivut		1:100	
Svante Olssonin puistokuja 1					
00100 Helsinki		Suunnittelusivustuksen nro-projektin nro		Muutos	
Päivä	Aikajäsen	ARK-0040.01			
31.5.2021		ARK-0040.01_Julkisivut (1).pdf			
Tomi Perko arkkitehti SAFA		Archiid 16			