

Asemakaavamerkinntät ja määräykset  
Nro. 9625. Voimaantulo 25.9.1986, muutettu 23.4.1987

- |             |                                 |
|-------------|---------------------------------|
| 49158       | Kortteli                        |
| 91-49-158-6 | Kiinteistötunnus                |
| AO          | Erillispientalojen korttelialue |
- Tontille saa asemakaavan merkitys kerrosalan lisäksi rakentaa autosuojia tai -katoksia enintään 18m<sup>2</sup>/asunto, kuitenkin enintään 20% asemakaavaan merkitystä kerrosalasta sekä muita asuntojen ulkopuolisia, asumista palvelevia tiloja kuten varasto-, huolto-, askartelu- ja kokoumistiiloja enintään 15% asemakaavaan merkitystä kerrosalasta. Kevytrakenteisia katoksia saa rakentaa myös rakennusalan ulkopuolelle.
  - Kellarikerroksen on oltava pääasiallisesti maanpinnan alapuolella.
  - 2-kerroksisen rakennuksen enimmäiskorkeus on 7,5m ja 1-kerroksisen 5m
  - Rakennuksen vähimmäisetäisyys naapuritontin rajasta on 6m, jos rajanpuoleisessa seinässä on asuinhuoneiden pääikkunoita, muussa tapauksessa 4m tai naapurin suostumuksella 2m. Tontin rajan osalla, jolla viereisen tontin leveys on enintään 6m, rakennuksen saa kuitenkin sijoittaa 2m päähän rajasta tai naapurin suostumuksella rajaan kiinni.
  - Rakennuksen vähimmäisetäisyys kadun, liikenne-, loma- tai virkistysalueen rajasta, ellei toisin osoiteta, on 2m
  - Tontilla saa olla tiloja ympäristölle haittaa tuottamatonta pienteollisuus ja/ tai liiketoimintaa varten enintään 20% asemakaavaan merkitystä kerrosalasta.
  - Prikitian varrella on tontit aidattava katua vasten 80 - 120cm korkealla puuaidalla.

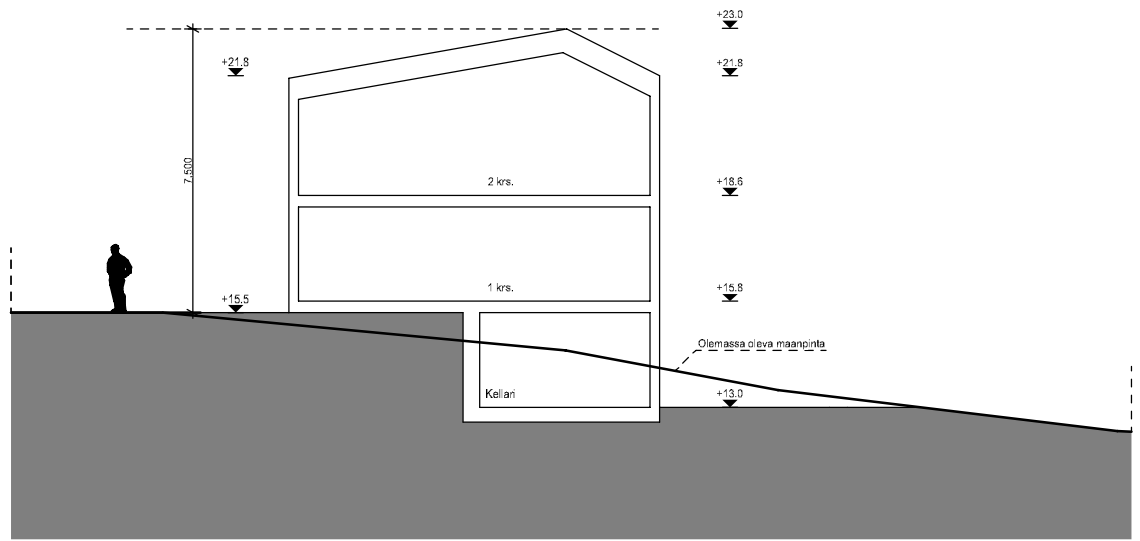
Autopaikkojen vähimmäismäärät tontilla ovat:  
 - asunnot: asuntojen lukumäärän ollessa enintään kaksi, 1 autopaikka / 130 kerrosalaneliometriä ja lisäksi kutakin asuntoa kohden tila yhden auton tilapäistä pysäköintiä varten.  
 Asuntojen lukumäärän tontilla ollessa suurempi kuin kaksi, 1 autopaikka / 95 kerrosalaneliometriä.

- |          |  |
|----------|--|
| e=0.2    | Tehokkuusluku  |
| II       | Roomalainen numero osoittaa rakennusten, rakennuksen tai sen osan suurimman sallitun kerrosluvun |
| AP       | Autopaikka   |
| RAK 1 II | Uusi rakennus, paritalo, korkeus roomalaisena numerona. Paloluokka P3                            |
| RAK 2 II | Uusi rakennus, paritalo, korkeus roomalaisena numerona. Paloluokka P3                            |

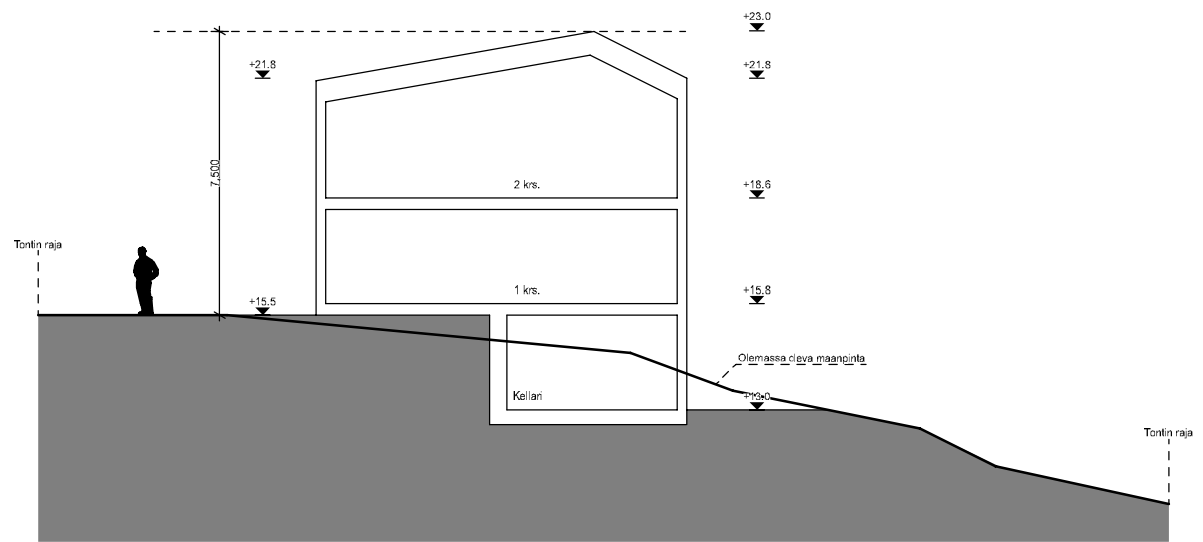
Polkupyöräpaikat sijaitsevat sisäänkäyntikatosten yhteydessä

Rakennusoikeus 1610 m<sup>2</sup> x 0,2 (e) = 322 k-m<sup>2</sup>

Haettava rakennusoikeus 1610 m<sup>2</sup> x 0,25 (e) = 402,5 k-m<sup>2</sup>



A-A



B-B