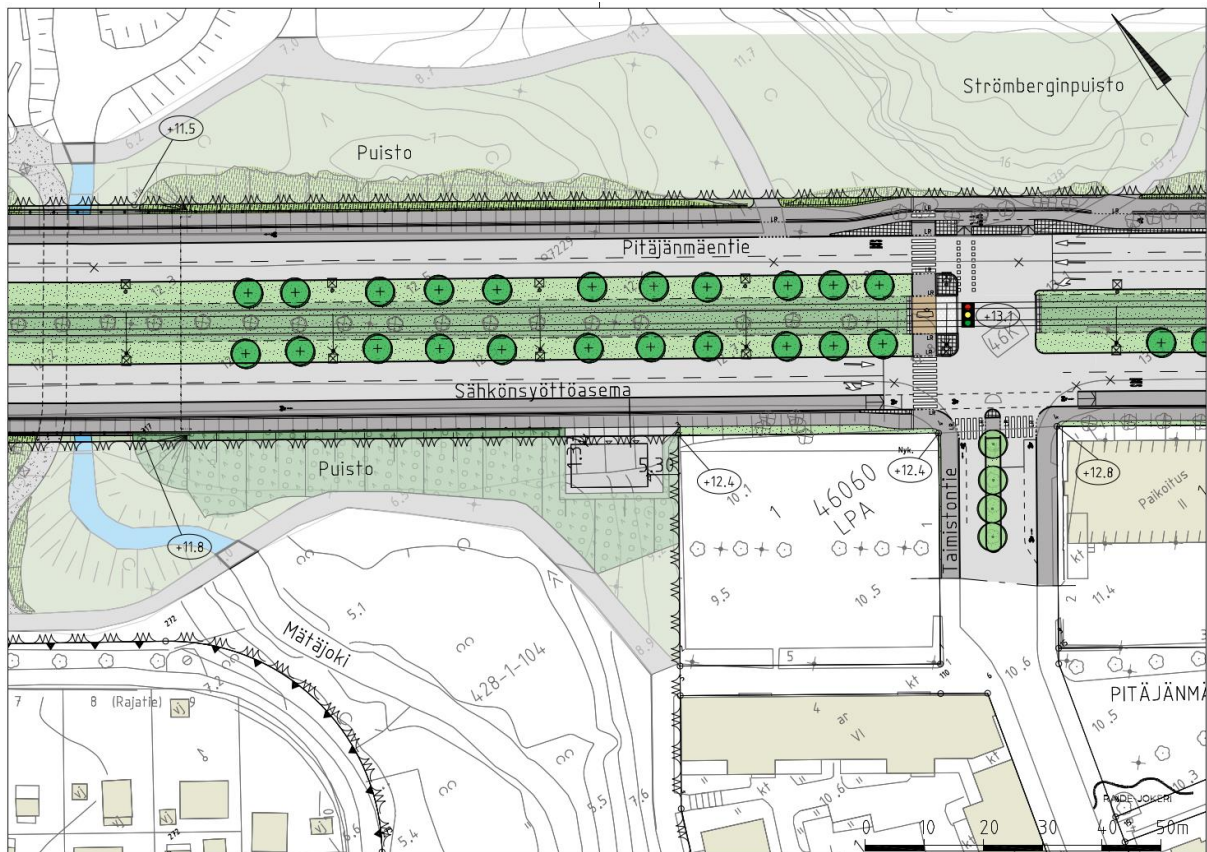
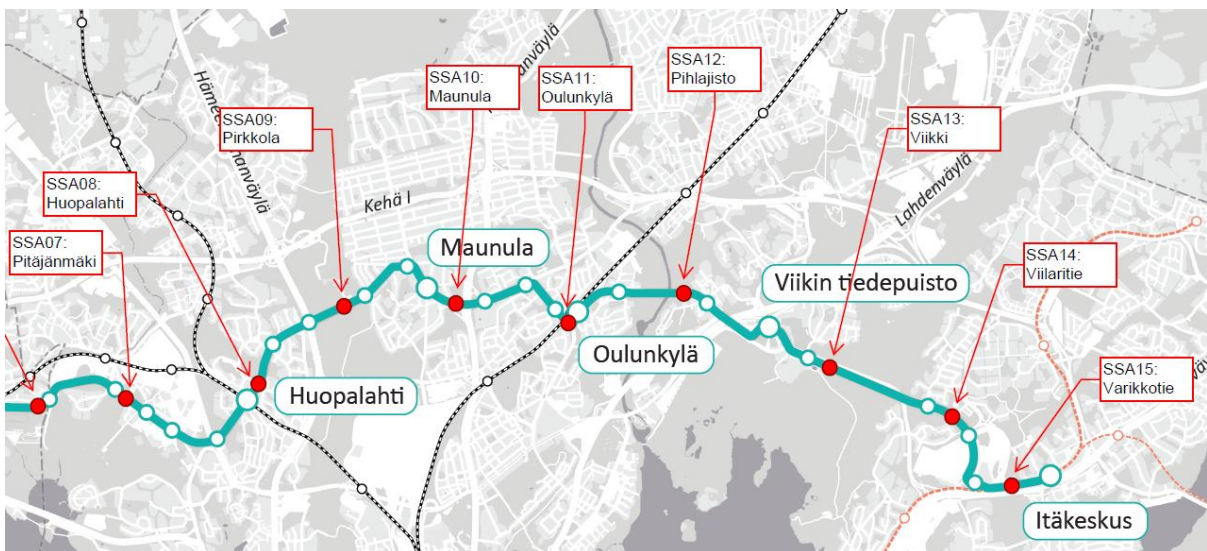


Raide-jokerin Pitäjänmäentien sähkösyöttöaseman asemapiirros.



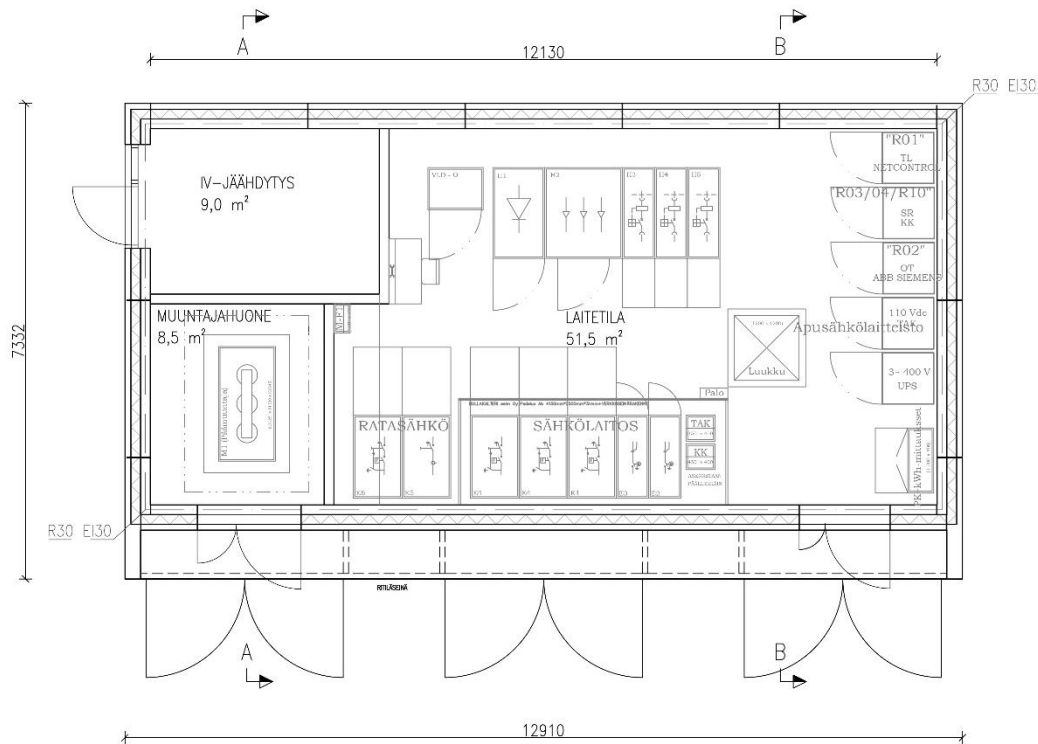
Raide-Jokerin sähkösyöttöasemien sijainnit Helsingissä.



Raide-Jokerin sähkönsyöttöasemien arkkitehtuuri

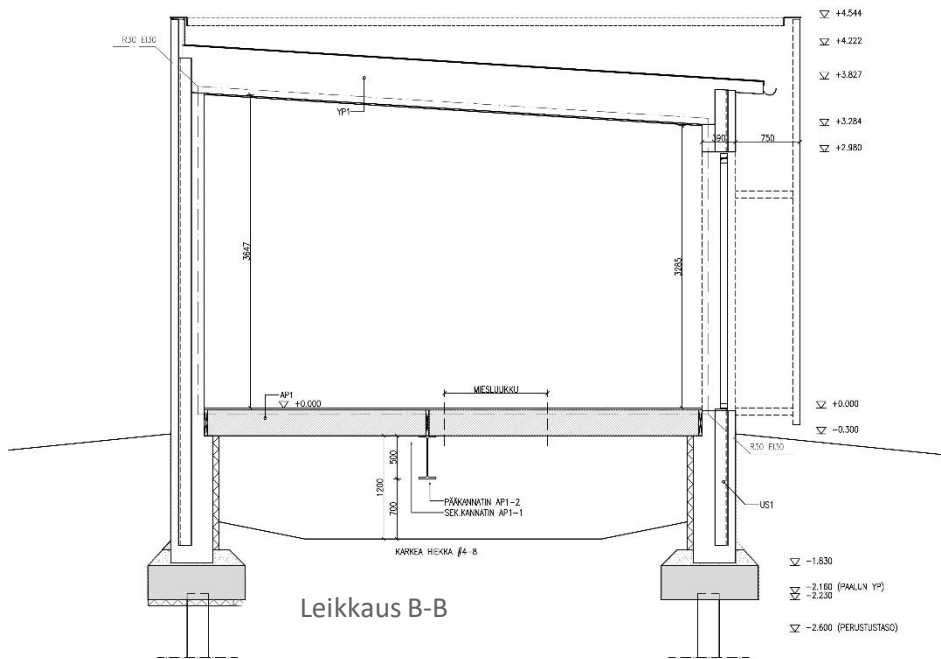


Sähkönsyöttöaseman pohjapiirros



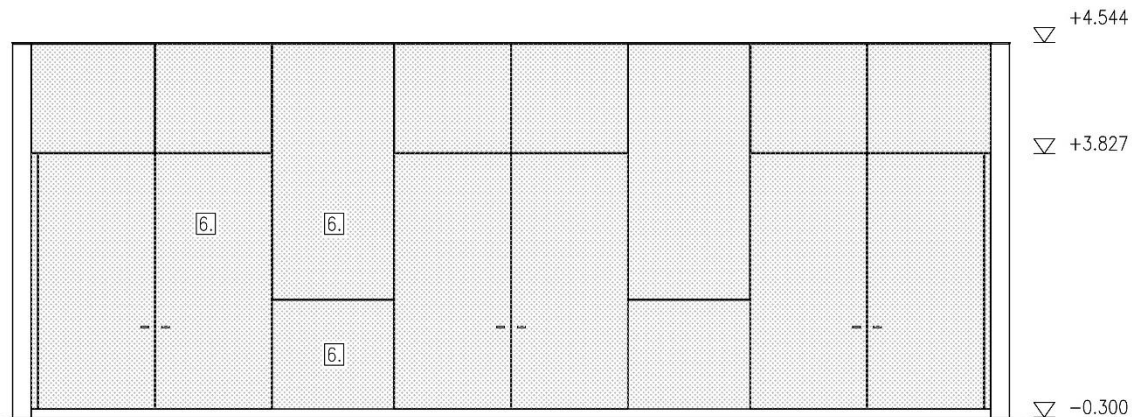
- Rakenneratkaisuna betoninen julkisivuelementti
- Julkisivu käsitellään Betonipallas Oy:n patinavärjäyksellä corten-teräksen ruskea sävy
- Rutiläseinän taakse on koottu pääosa ovista sekä julkisivuun tulevat tekniset asennukset
- Rutiläseinän corten-levyn rei'itys voidaan toteuttaa rasteroidun kuva-aiheen, esim. sijoituspaikkaa kuvaavan historiallisen valokuvan mukaan
- Kerrosala (250) = 79,5 m²
- Kokonaisala = 84,0 m²
- Rakennustilavuus = 350 m³

Sähkösyöttöaseman leikkaus

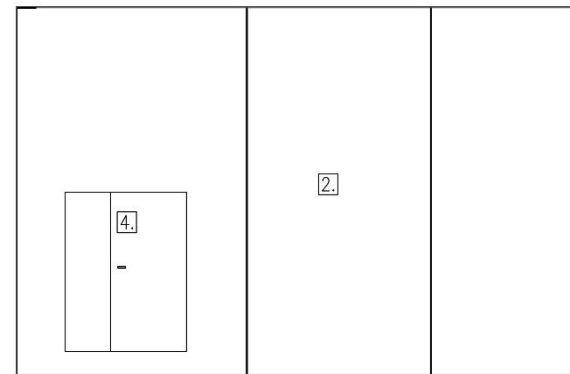


Leikkaus B-B

Sähkösyöttöaseman oviseinien julkisivut



Pitkä julkisivu, rutiläseinä

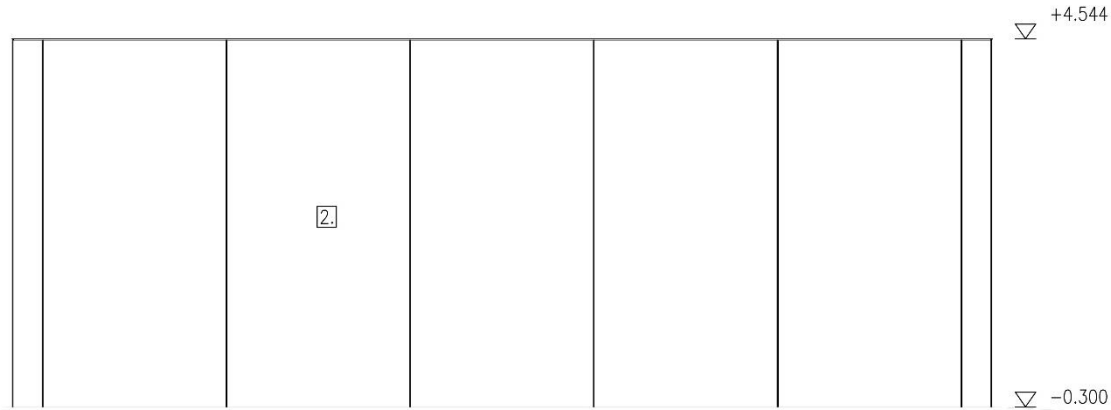


Lyhyt julkisivu, oviseinä

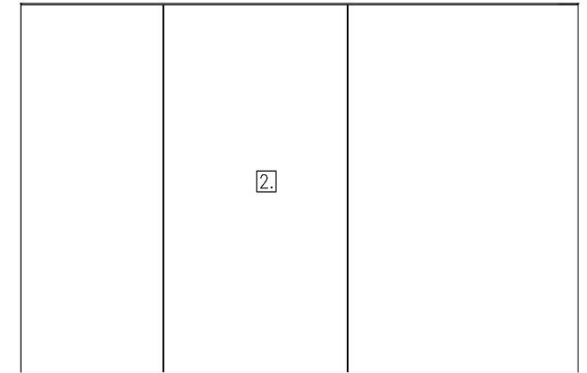
MATERIAALIT JA VÄRIT:

- | | |
|----------------------|--|
| 1. HUOPA | Bitumikermi, musta |
| 2. BETONISEINÄ | Betonielementti, patinavärjätty corten-teräksen sävyyn (esim. Betonipallas Oy) |
| 3. TERÄSOVET | Galvanoitu teräs, maalattu corten-teräksen sävyyn |
| 4. KOURUT JA SYÖKSYT | RR31, ruskea |
| 5. LISTAT | Galvanoitu teräs, maalattu corten-teräksen sävyyn |
| 6. TERÄSLEVY | Perforoitu corten-teräslevy, 3–5mm |

Sähkösyöttöaseman umpiseinien julkisivut



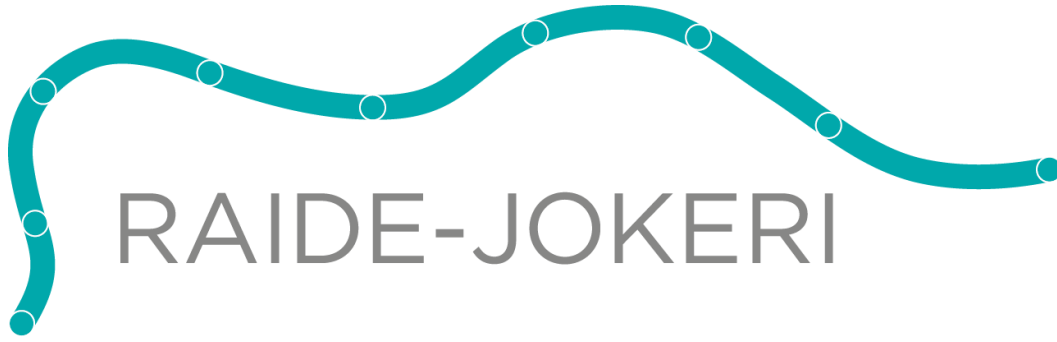
Pitkä julkisivu, umpiseinä



Lyhyt julkisivu, umpiseinä

MATERIAALIT JA VÄRIT:

- | | | |
|----|-------------------|--|
| 1. | HUOPA | Bitumikermi, musta |
| 2. | BETONISEINÄ | Betonielementti, patinavärjätty corten-teräksen sävyyn (esim. Betonipallas Oy) |
| 3. | TERÄSOVET | Galvanoitu teräs, maalattu corten-teräksen sävyyn |
| 4. | KOURUT JA SYÖKSYT | RR31, ruskea |
| 5. | LISTAT | Galvanoitu teräs, maalattu corten-teräksen sävyyn |
| 6. | TERÄSLEVY | Perforoitu corten-teräslevy, 3–5mm |



RAIDE-JOKERI

