

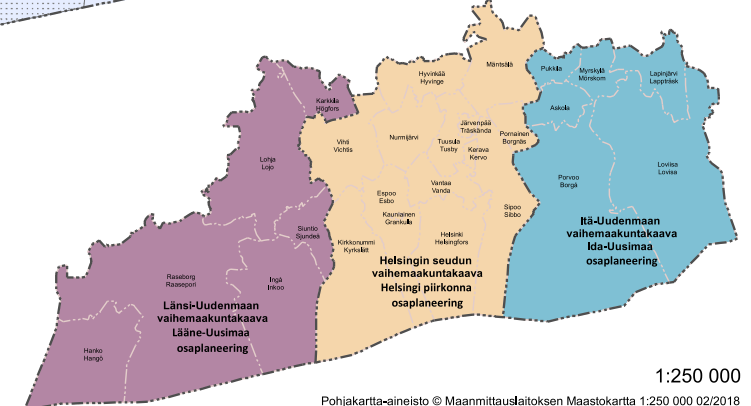
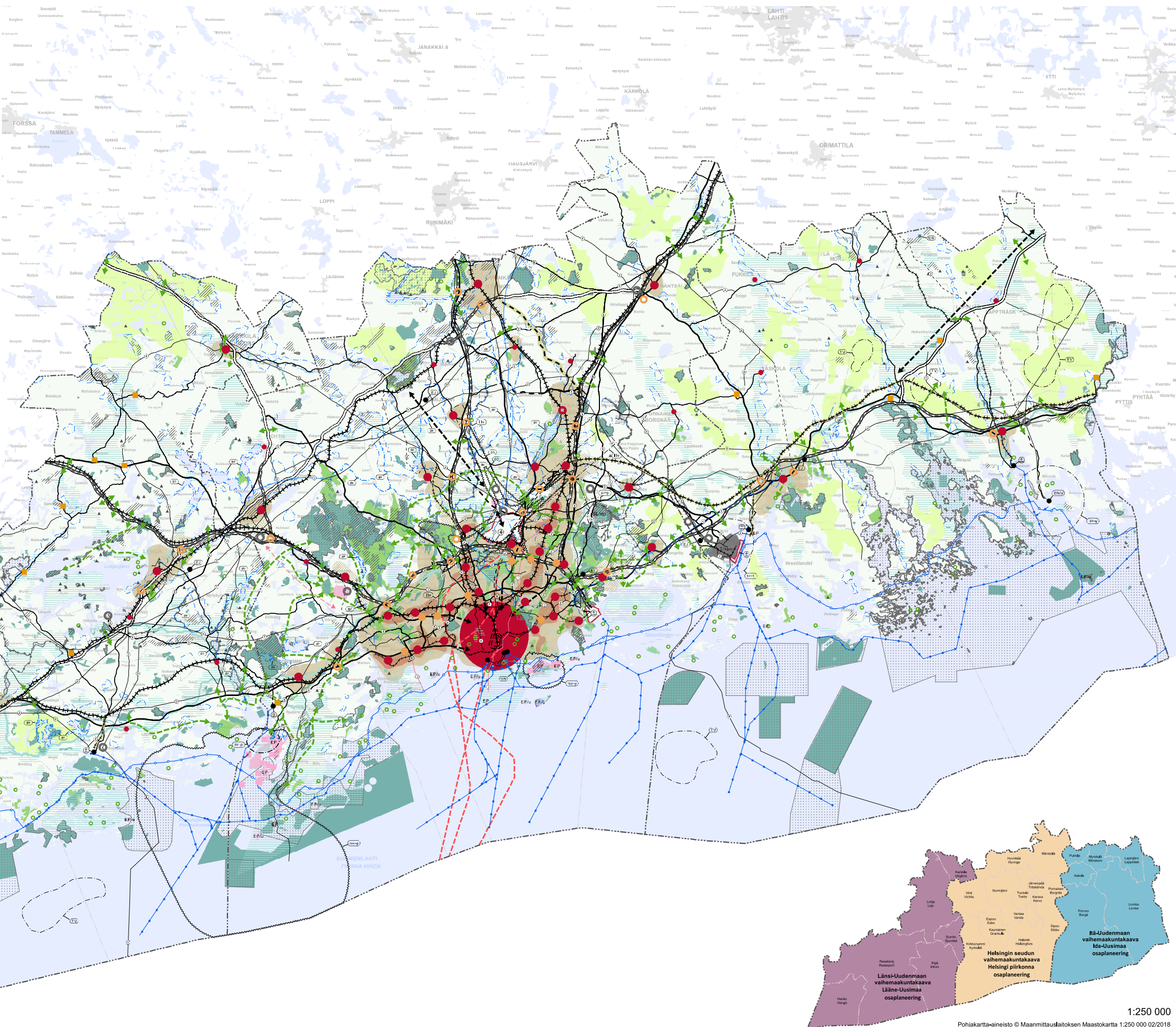
Uusimaa-kaava 2050: luonnos
Nylandsplanen 2050 : utkast

NÄHTÄVILLÄ / FRAMLAGT 8.10. – 9.11.2018
LAUSUNNOILLA / PÅ REMISS 8.10. - 30.11.2018

- Merkinnät
Beteckningar**
- Keskustalontien alue, valtakunnallisen keskuksen alue
Område för centrumfunktioner, riksentrum
 - Keskustalontien alue, keskus
Område för centrumfunktioner, centrum
 - Keskustalontien alue, pieni keskus
Område för centrumfunktioner, litet centrum
 - Taajamatalontien kehittämissuhteiden alue
Utvecklingszon för tätortsfunktioner
 - Palvelukeskittymä
Servicekoncentration
 - Uusi rakennustalontien alue, taajamatalontien kehittämissuhteiden alue
Ny utvecklingszon för tätortsfunktioner som stöder sig på spårtrafik
 - Pääkaupunkiseudun yhdysyhteinen alue
Huvudstadsregionens kärnan
 - Valtakunnallisesti merkittävät kaksijänteiset tie
Väg med två körbanor på riksnivå
 - Valtakunnallisesti merkittävät yksijänteiset tie
Väg med en körbana på riksnivå
 - Maakunnallisesti merkittävät tie
Väg av betydelse på landskapsnivå
 - Seudullisesti merkittävät tie
Väg av betydelse på regional nivå
 - Pääradat
Huvudlinjerna
 - Yhdysradat
Förbindelsebanor
 - Metro
 - Laivaviiva
Färled
 - Veneväylät
Vattendrag
 - Liikenteen yhteystarve
Behov av trafikförbindelse
 - Liikennetunnit
Trafiklinjer
 - Tavara- ja linja-autoliikenteen yhteystarve
Behov av förbindelse för gods- och bussstrafik
 - Tallinna-tunnelin vaihtoehtoinen ohjelmallinen linjaus
Alternativt riktvägsalternativ för en Tällinnatunnel
 - Kaavan tulotulovuosiden jälkeen toteutettava liikennelinja
Trafikförbindelse som förverkligas efter planens mätår 2050
 - Liikenneväylän katkoviivamerkinä osoittama ohjelmallinen linjaus
Den streckade linjen för trafikled anger en riktvägsanvisning
 - Liikennealue, satama
Trafikområde, hamn
 - Liikennealue, lentotermi
Trafikområde, flygplats
 - Satama
Hamn
 - Kaupan alue
Område för handel
 - Kaupan alue, laaturajattoman alue
Område för handel, utan begränsningar av affärens art
 - Tuotannon ja logistikkatoiminnan kehittämissuhteiden alue
Utvecklingsområde för produktion och logistikverksamhet
 - Teollisuus- ja varastoalue, jolla on/pöle saa sijoittaa merkittävien, varsinkin kemiallisia valmistusten tai varastointien talouden
Industri- och lagerområde, på vilket kan/får placeras en betydande anläggning som tillverkar eller lagrar farliga kemikalier
 - Tikem-alueen suojavyöhyke
Skyddszon för Tikem-området
 - Virkistysalue
Rekreationsområde
 - Virkistysalueen kehittämissuhteiden alue
Måknäring för rekreativ bruk
 - Viheryhteystarve
Behov av grönförbindelse
 - Metsätalontien alue, joka on laaja, yhtenäinen ja ekologisen verkoston kannalta merkittävä
Skogsbruksområde, som är väsentligt sammanhängande och betydande för det ekologiska nätverket
 - Suojelualue
Skyddsområde
 - Natura 2000-alue
Natura 2000-område

- Arvokas geologinen muodostuma
Värdefull geologisk formation
- Valtakunnallinen maisemanhoitoalue
Riksomfattande landskapsvårdsområde
- Valtakunnallisesti ja/tai maakunnallisesti merkittävät kulttuuriperintö
Kulturmått av riksnivå och/eller av intresse på landskapsnivå
- Unesco:n maailmanperintökohdealue tai kohde
Område eller objekt som hör till Unescos lista över världsarv
- Voimajohto
Kraftledning
- Suunniteltu voimajohto
Planerad kraftledning
- Maakaasun runkoputki
Naturgasledningsledning
- Energihuoltoalue, jolla saa sijoittaa ydinväestön
Område för energiförsörjning, på vilket kärnkraftverk får placeras
- Ydinväestön suojavyöhyke
Skyddszon för kärnkraftverk
- Tuulivoiman tuotantoon soveltuva alue
Område lämpligt för produktion av vindkraft
- Raakavesitunneli
Råvattentunnel
- Runkovesivojohto
Huvudvattenledning
- Jätevesitunneli
Avloppstunnel
- Siirtoviemärin yhteystarve
Behov av förbindelse för överföringslopp
- Vedenhankinnan kannalta arvokas pintavesialue
För vattenförsörjning viktigt ytvattenområde
- Vedenhankinnan kannalta arvokas pohjavesialue
För vattenförsörjning viktigt grundvattenområde
- Kiertotalouden alue
Område för cirkulär ekonomi och avfallshantering
- Jätehuoltoalue
Område för avfallshantering
- Yhdyskuntateknisen huoltoalue
Område för samhällsteknisk försörjning
- Puolustusvoimien alue
Försvarsmaktens område
- Puolustusvoimien alue, jonka toisen osan käyttö tarkoitus on virkistys, matkailu ja/taikoulu
Försvarsmaktens område, vars sekundära användningsändamål är rekreation, turism och utbildning
- Luonnonsuojelualue, joka on puolustusvoimien käytössä
Naturskyddsområde i försvarsmaktens bruk
- Puolustusvoimien maatalue
Försvarsmaktens bullerområde
- Suojavyöhyke
Skyddszon
- Lentomaa-alue (Lden 55 - 60 dBA)
Flygbullerområde (Lden 55 - 60 dBA)
- Lentomaa-alue (Lden 55 - 60 dBA)
Flygbullerområde (Lden 55 - 60 dBA)
- Lentoliikenteen laskeutumisyhteinen alue
Landingszon för flygtrafik
- Kaavoitusalueen raja
Planeringsområdes gräns
- Joutokäytön alue
Joutokäytön alueen rajoitusalueet ja vaihtopaikat on esittely merkintöiden ja määräysten oikeusaktiivisella liitetietokartalla.
- Kollektiivtrafikens anslutningsparkeringer och omstigningsplatser har anvisats i beteckningarna och bestämmelserna kartlagda med rött överlagring.
- Merkintöihin liittyy maakuntakaavamääräyksiä
Till beteckningarna hör landskapsplanbestämmelser

Mittakaava
Skala 1:250 000



1:250 000
Pohjakartta-aineisto © Maanmittauslaitoksen Maastokartta 1:250 000 02/2018
Tulostettu: 25.10.2018 (9:32)