



- ASEMAKAAVAMERKINNÄT JA -MÄÄRÄYKSET
- A Asuinrakennusten korttelialue
 - AK Asuinrakennusten korttelialue
 - YK Kirkkojen ja muiden seurakunnallisten rakennusten korttelialue
 - VP Puisto
 - VU Urheilu- ja virkistyspalvelujen alue
 - LPA Asema- ja liikennealue
- 2 m kaava-alueen ulkopuolella oleva viiva.
- Korttelin, kortteliosan ja alueen raja.
- - - Osa-alueen raja.
- - - - Ohjeellinen alueen tai osa-alueen raja.
- Ohjeellinen tontin raja.
- ✕✕ Risti merkinnän päällä osoittaa merkinnän poistamista.

- 54084 Korttelin numero.
- 4 Ohjeellisen tontin numero.
- JUAPPASAA Kadun, puiston tai muun yleisen alueen nimi.
- 2500 Rakennuskoikeus kerrosalaneliömetreinä.
- VI Roomalainen numero osoittaa rakennuksen, rakennuksen tai sen osan suurimman sallitun kerrosluvun.
- XIII/31 Sulkaisessa oleva muuttoluku roomalaisen numeron jäljessä osoittaa, kuinka suuri osa rakennuksen suurimman kerrosluvun alasta saa rakennuksen ylimmässä kerroksessa käyttää kerrosalaa laskeutuvaksi tilaksi.
- XIV/5 Muuttoluku roomalaisen numeron jäljessä osoittaa, kuinka suuren osan rakennuksen suurimman kerroksen alasta ulakon tasolla saa käyttää kerrosalaa laskeutuvaksi tilaksi.

- Rakennusala.
- 1p1 Rakennusala, jolle tulee rakentaa maanpinnan 54084/4 rakennuksen tyylillä soveltuva terassitalo. Terassitalon Ulppasarentien puoleinen julkisivu tulee olla samassa suunnassa kuin tontin 54084/4 terassitalon Ulppasarentien puoleiset julkisivut.
- 1p2 Rakennusala, jolle saa sijoittaa huoltorakennuksen.
- 1e Rakennusala, jolle saa rakentaa lasten leikkipuutarakennuksen.
- met Maanalaisten tila, johon saa sijoittaa yhden kutsuvierailijan huoneen ja yhden tilin. Nämä tilat saa rakentaa asemakaavassa ilmoitetun kerrosluvun sisällä.
- map-1 Maanalaisten pysäköintitilat. Laitoksessa saa olla yksi maanalaista kerrosta.
- map-2 Maanalaisten pysäköintitilat. Laitoksessa saa olla yksi maanalaisten kerros.
- KOI Ohjeellinen koivikenttä.
- v Vesialue.
- Nuoli osoittaa rakennustalon etuun, johon rakennus on rakennettava kiinni.

- Itsetuettava alueen osa. Maanalaista jotta varten varattua alueen osalla ei saa itsetuettavaa puuta tai syvästi juurtuneita penssejä.
- Itsetuettava tai luonnonmukaisena säilytettävä alueen osa, jolla olevat kaupunkikuvalliset arvokkaat puut tulee säilyttää.
- o o Puuvinä, joka tulee itsetuettavaan alueeseen sijoitettavien maanalaisten teknisten joidenkin aiheuttamia häiriöitä.

RAKENNUSKOIKEUSLASKELMA

KERROSALUE	
NYKYISET RAKENNUKSET	961 m ²
UUDISRAKENNUS	330 m ²
YHTEENSÄ	1291 m ²

KERROSALUE 250mm ULKÖSEINÄRAKENTEELLA

NYKYISET RAKENNUKSET	961 m ²
UUDISRAKENNUS	325 m ²
YHTEENSÄ	1286 m ²

UUDISRAKENNUKSEN TILAVUUS 1145m³

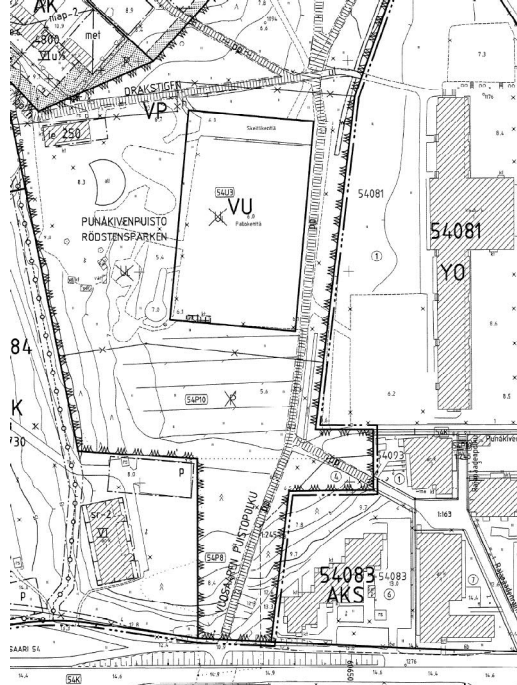
UUDISRAKENNUKSEN HUONEISTOALA 302 m²

PALOLUOKKA P2

HULEVEDET JOHDETAAN KAUPUNGIN HULEVESJÄRJESTELMÄÄN RAKENNUSPAIKAN MAAPERÄN JA RAKENNUSPAIKAN KOON VUOKSI

RAKENNUKSEN ELÄLUOKKA KOMPENSOIDAAN VESILÄMÄLÄMPOJUMPUILLA

NOUDATTETTAVAT ASETUKSET
1007/2017 Ympäristöministeriön asetus rakennuksen käyttöturvallisuudesta
848/2017 Ympäristöministeriön asetus rakennusten paloturvallisuudesta



KOORDINAATTIJÄRJESTELMÄ ETRS-SK25
KORKEUSJÄRJESTELMÄ N2000

Kaupunginosa/tila	Korttelin/tila	Tontin/tila	Viranomiston arvioidun korkeuden väen
54	54U3	Punakivenkenttä	
Rakennuspaikan nimi	Rakennuspaikan nimi	Rakennuspaikan nimi	
UUDISRAKENNUS	UUDISRAKENNUS	UUDISRAKENNUS	
MUSTAKIVEN PERUSKOULU VAJASTÖILÄT	MUSTAKIVEN PERUSKOULU VAJASTÖILÄT	MUSTAKIVEN PERUSKOULU VAJASTÖILÄT	
LOHKAARMEENPÖLÄ 5	LOHKAARMEENPÖLÄ 5	LOHKAARMEENPÖLÄ 5	
ASEMAPIIRUSTUS MUSTAKIVI			1/200

00980 HELSINKI

Suunnitteluyhtiön nimi ja osoite
ARNTTI RAUHALAMMI OY
TICKOINKATU 4, NANKAASENKA
00780 ESPOO

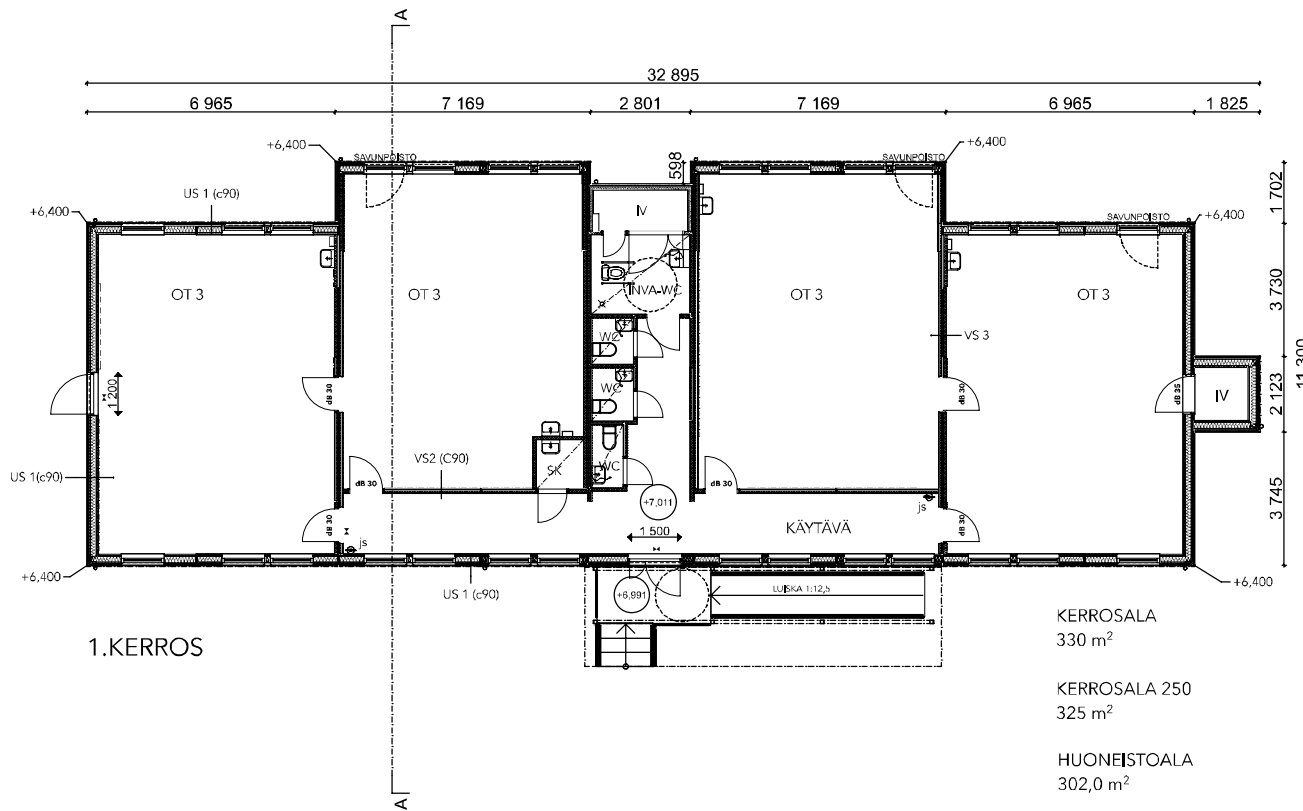
Suunnittelun nimi ja osoite
ARNTTI RAUHALAMMI OY
TICKOINKATU 4, NANKAASENKA
00780 ESPOO

Projekti
IR

Suunnittelun nimi ja osoite
ARNTTI RAUHALAMMI OY
TICKOINKATU 4, NANKAASENKA
00780 ESPOO

Päiväys
7.2.2019

Tuotteen nimi ja piirustuksen numero
Suunnitelman nimi ja piirustuksen numero
MUTAS



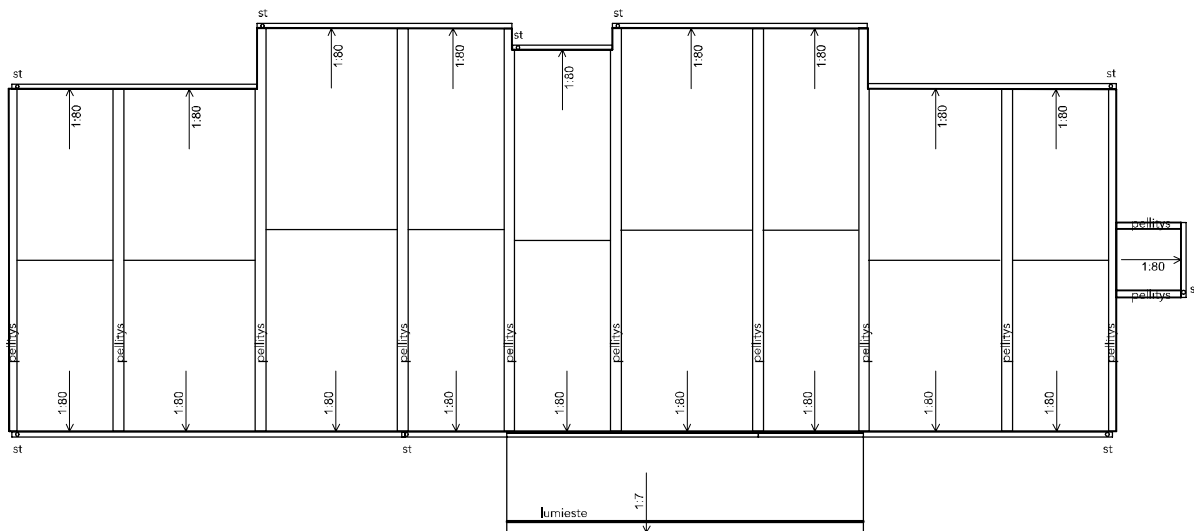
1.KERROS

KERROSALA
330 m²

KERROSALA 250
325 m²

HUONEISTOALA
302,0 m²

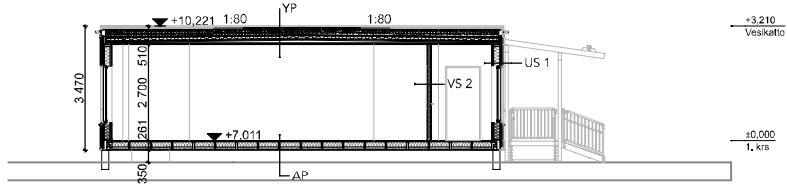
Rakitus 2014 Kokoo 54	Rakitus Korttelit 9904	Tontti 7/68Ru 3	Vuokrausmasterin arkkitehtitoimisto ja sen tutkijat	Rakitusmerkintä Rak.
Rakennusohjelmajärjestelmä TILAPÄINEN SIIRTELKOPAINEN UUDISRAKENNUS	Rakennusvaihe PÄÄPIIRUSTUS	Arkkitehti Jukka Nieminen	Arkkitehti 2/5	
Rakennusohjelmajärjestelmä MUSTAKIVEN KORTTELITALO	Rakennusvaihe Pohjapiirustus 1.krs	Arkkitehti 1:100		
Lohikäärme polku 5 Helsinki 00980				
Suunnittelun nimi ja allekirjoitus Marja Saario, arkkitehti, SAFA			Suunnittelun 13.3.2019 sähköisesti	Tietosisältö 1:250 Mustakivien korttelitalo Suunnitelma MäSa MäSa E19S.GK24 N2000 Kohde numero Tilausnumero Määrittäjä
HIMLA ARCHITECTS Hämäenkatu 16 3.krs. 33200, Tampere, +358 50 3232 971 www.himla.fi • e-mail: etunimi.sukunimi@harkki.fi			ARK 306424-002	



VESIKATTOMATERIAALIT:
 - VESIKATTO
 - KATOKSEN VESIKATE
 - PELLITYKSET

PVC MUOVIPROFIILI (PROTAN), TUMMA HARMAA
 PROFILIPELTI, PR23, TUMMA HARMAA
 MUOVIPINNOITETTU PELTI, RR 23, TUMMA HARMAA

Revisio: 2/04 Koko: 54	Revisio: Kortti: TIL 9904	Tuonti: 7/6/2019 3	Vuorokausittain aikataulu: 2019-2020	Revisio merkintä: Taru
Rakennusohjelmajärjestelmä: TILAPÄINEN SIIRTOKELPOINEN UUDISRAKENNUS	Rakennusvaihe: PAAPUURUSTUS	Projekti- ja asiakasnumero: 3/5		
Rakennuskohteen nimi ja osoite: MUSTAKIVEN KORTTELITALO Lohikäärme polku 5 Helsinki 00980	Rakennusvaihe: Vesikatto	Aluekoodi: 1:100		
Suunnittelijan nimi ja yhteystiedot: Marja Saario, arkkitehti, SAFA	Suunnittelija: HIMLA ARCHITECTS	Tietosisältö: 1/29 Mustakiven korttelitalo.ppt		
HIMLA Architects Oy Hämäenkatu 16 3.krs. 00100, Tampere, +358 50 3232 971 www.himla.fi • e-mail: etunimi.sukunimi@himla.fi	13.3.2019 säälys	Luokitus: M1Sa M2Sa E1P5.GK24 N2000	Kokijärjestelmä: N2000	Muutokset:
			ARK 306424-003	



ULKOSEINÄ (US 1) $u < 0.14 \text{ W/m}^2\text{K}$ REI60
Kuormia kantava seinä

13 mm	ERIKOISKOVA KIPSILEVY
45 mm	MINERAALIVILLA KL-36
	HÖYRYNSULKU
173x42 mm	PUURUNKO/ 170 mm MINERAALIVILLA KL-36
9 mm	VANERI
45 mm	TUULENSUOJALEVY (PAROC)
70x28 mm	PYSTYKOOLAUS
8 mm	KUITUSEMENTTILEVY (CEMBRIT)

ULKOSEINÄ (US 2) $u < 0.26 \text{ W/m}^2\text{K}$ REI60
(lisäpela päättyyn)

6.5 mm	MAALATTU VANERI
95x45 mm	PUURUNKO/95 mm MINERAALIVILLA KL-36
9 mm	VANERI
45 mm	TUULENSUOJALEVY (PAROC)
70x28 mm	PYSTYKOOLAUS
8 mm	KUITUSEMENTTILEVY (CEMBRIT)

VÄLISEINÄ (VS 1), WC:N SEINÄ

13 mm	KIPSILEVY
70x45 mm	PUURUNKO/70 mm MINERAALIVILLA KL-36
13 mm	KIPSILEVY

VÄLISEINÄ (VS 2), KÄYTÄVÄN SEINÄ 44 dB

2x13 mm	ERIKOISKOVA KIPSILEVY
70x45 mm	PUURUNKO/70 mm MINERAALIVILLA KL-36
2x13 mm	ERIKOISKOVA KIPSILEVY

MODUULIEN VÄLINEN SEINÄ (VS 3)

13 mm	KIPSILEVY
70x45 mm	PUURUNKO/70 mm MINERAALIVILLA KL-36
6.5 mm	MAALATTU VANERI
28 mm	TUULETUSRAKO
6.5 mm	MAALATTU VANERI
70x45 mm	PUURUNKO/70 mm MINERAALIVILLA KL-36
13 mm	KIPSILEVY

ALAPOHJA (AP) $u < 0.17 \text{ W/m}^2\text{K}$ REI30

2 mm	MUOVIMATTO HITSATUIN SAUMOIN
22 mm	LASTULEVY LIIMATTU JA RUUVATTU
225x42 mm	LIIMAPUUPALKIT/ 220 mm MINERAALIVILLA KL-32
13 mm	KOSTEUDEN KESTÄVÄ LASTULEVY

YLÄPOHJA (YP) $u < 0.086 \text{ W/m}^2\text{K}$ REI60

1.2 mm	VESIKATE 1.KRS PVC-MUOVI (PROTAN)
495x15 mm	LIIMAPUUPALKIT / 50+80+80 mm POLYURETAANI PIR HÖYRYNSULKU
30 mm	KIVIVILLA (PAROC ROB 80)
70 mm	KANTAVA PROFILIPELTI
50 mm	MINERAALIVILLA (PAROC FPS17)
17-70 mm	KOOLAUS (KALLISTUS)
70x28 mm	KOOLAUS k300/30 mm KIVIVILLA
13 mm	REIKÄKIPSILEVY (TECTOPANEL)

IKKUNAT $u < 1,0 \text{ W/m}^2\text{K}$
ALUMIINILASIOVET $u < 1,0 \text{ W/m}^2\text{K}$

RAKENNUKSEN PALOLUOKKA P2

SISÄPUOLISTEN PINTOJEN LUOKAT:

KATOT JA SEINÄT: KIPSILEVY, PINTALUOKKA A2-s1, d0
LATTIAT: MUOVIMATTO, PINTALUOKKA Bfl-s1

ULKOPINTOJEN LUOKAT:

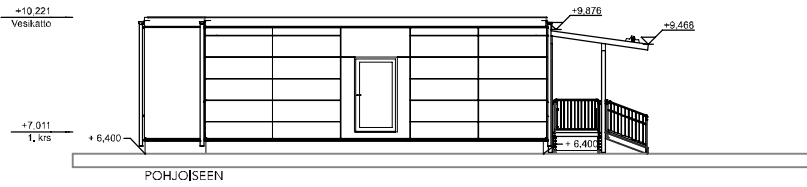
JULKISIVULEVY: PALAMATON CEMBRIT-KUITUSEMENTTILEVY,
PINTALUOKKA A2-s1, d0
TUULENSUOJALEVY: PINTALUOKKA A1-s1, d0
VESIKATE: PINTALUOKKA BROOF (t2)

PERUSTUKSET RAKENNESUUNNITELMIEN MUKAAN

YMPÄRISTÖMINISTERIÖN ASETUS UUDEN RAKENNUKSEN ENERGIATÄHOKKUUDESTA 1010/2017, SIIRTOKELPÖISTEN RAKENNUSTEN RAKENNUKSEN LÄMMÖLÄPÄISYYSARVOJEN VERTAILUARVOT:

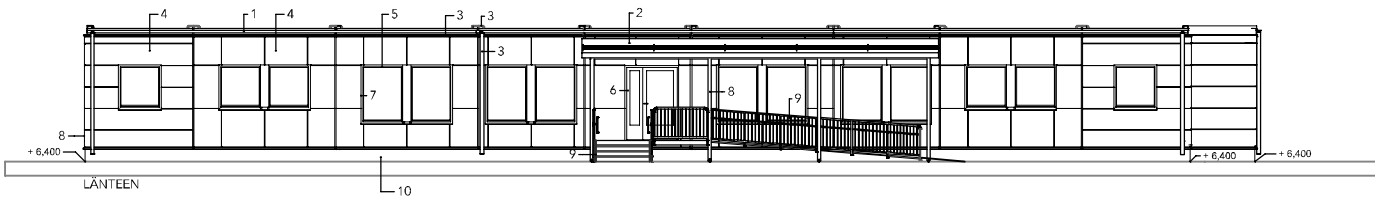
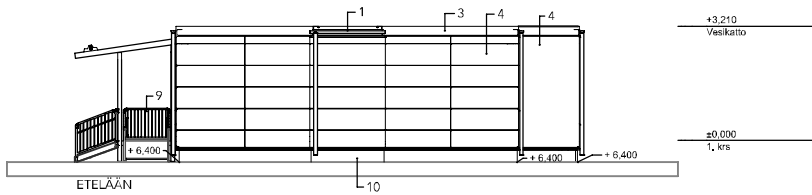
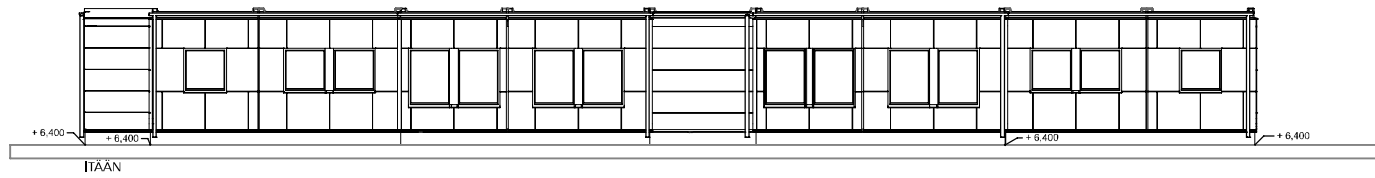
ULKOSEINÄ	0,06 W/m ² K
YLÄPOHJA JA ULKOILMAAN RAJOITTUVA ALAPOHJA	0,14 W/m ² K
RYÖMÄTÄLÄÄN RAJOITTUVA ALAPOHJA	0,26 W/m ² K
IKKUNA, OVI, SAVUNPOISTOLUUKU	1,4 W/m ² K

Revisio 2/2024 Koko 54 Kuvaus 54	Revisio Kortit 1/1 9904 3	Työnt. 7/2024 3	Vuoro maanantai-arkistointimäärästä vähintään 1 vuorokautta	Revisio merkintä Tark.
Rakennusohjelmajohde TILAPÄINEN SIIRTOKELPÖINEN UUDISRAKENNUS	Projektit PÄÄPIIRUSTUS			Järj. no 4/5
Rakennuskohde MUSTAKIVEN KORTTELITALO	Rakennuskohde Leikkaukset			Alitakaava 1:100
Lohikäärme polku 5 Helsinki 00980				
Suunnittelijan nimi ja allekirjoitus Marja Saario, arkkitehti, SAFA	Suunnittelija HIMLA	Tietoa 1:29 Mustakiven korttelitalo		
HIMLA ARCHITECTS	13.3.2019 Sähkö			
HIMLA Architects Oy Hämeentie 16 3.krs, 33200, Tampere, +358 50 3232 971 www.himla.fi • info@stunni.suunnit@himla.fi				
				ARK 306424-004



JULHIVUMATERIAALIT JA VÄRIT:

- | | |
|-------------------------------------|--|
| 1. VESIKATTO | PVC MUOVI (PROTAN), TUMMA HARMAA |
| 2. KATOKSEN VESIKATE | PROFIILIPELTI, RR23, TUMMA HARMAA |
| 3. PELLITYKSET, SYÖKSYTORVET RÄNNIT | MUOMPINNIPELTI, RR23, TUMMA HARMAA |
| 4. KULTUSEMENTTILEVY | TUMMA HARMAA |
| 5. IKKUNAT | MUOVIALUMIINI-IKKUNAT, RAL 9010, VALKOINEN |
| 6. OVIET | ALUMIINILASIOVI, RAL 9010, VALKOINEN |
| 7. IKKUNA- JA OVISMYÖGIT | MAALATTU PUU, RAL 9007, TUMMA HARMAA |
| 8. PILARIT, NURKKIEN SUOJAPUTKET | KUUMASINKITTÄ TERÄS |
| 9. PORTAAT, LUSKAT JA KATTEET | KUUMASINKITTÄ TERÄS |
| 10. SOKKELIT | PÄINEKYLLÄSTETTY PUUPIIRU |



Rakija / OM Koski / OAJ	Rakija / KORTTELITIL	Tontti / 768m ²	Vuokrausmasterin arkkitehtitoimisto ja vrt:n	Rakija / mekintä / Rata
Rakennus- ja sijoitus TILAPÄINEN SIIRTOKELPOINEN UUDISRAKENNUS		Pääsuunnitelma / PÄÄPIIRUSTUS / 5/5		
Rakennuskohteen nimi ja osoite MUSTAKIVEN KORTTELITALO		Pääsuunnitelma / Julkisivut / Aluekaava / 1:100		
Lohikäärme polku 5 Helsinki 00980		Suunnittelija / Tietosuojatila / HIMLA ARCHITECTS / 13.3.2019 / päivä		
Suunnittelijan nimi ja yhteystiedot Marja Saario, arkkitehti, SAFA		Suunnittelija / Tietosuojatila / ARK / 306424-005		
HIMLA ARCHITECTS Hämäläkatu 16 3.krs. 00980, Tampere, +358 50 3232 971 www.himla.fi • info@stunni.suunnitti@arkitehti.fi		Suunnittelija / Tietosuojatila / ARK / 306424-005		