



**ASQY HELSINGIN FRIIDUN LIIKUNTAKESKUS (2021)**  
 Rakennuksen suunnittelu: ASQY HELSINGIN FRIIDUN LIIKUNTAKESKUS  
 Suunnittelusta vastaava arkkitehti: ASQY HELSINGIN FRIIDUN LIIKUNTAKESKUS  
 Suunnittelusta vastaava arkkitehti: ASQY HELSINGIN FRIIDUN LIIKUNTAKESKUS

**AUTOPARKKIALUEEN**  
 Alueen määrittely: 100 m<sup>2</sup> ja sitä suurempi  
 Autoparkkipaikat: 100 kpl

**PÖYKÄALUEALUEEN**  
 Alueen määrittely: 100 m<sup>2</sup> ja sitä suurempi  
 Pöytäpaikat: 100 kpl

**SEIÄVÄNÄYTTEIÄ JA KÄSIRÖNTG-ALUEITA**  
 Käsi- ja röntgenalueiden eristys: 100 m<sup>2</sup> ja sitä suurempi  
 Käsi- ja röntgenalueiden eristys: 100 m<sup>2</sup> ja sitä suurempi

**ALUEIDEN SUUNNITTELU**  
 Alueiden suunnittelu: 100 m<sup>2</sup> ja sitä suurempi  
 Alueiden suunnittelu: 100 m<sup>2</sup> ja sitä suurempi

**ALUEIDEN SUUNNITTELU**  
 Alueiden suunnittelu: 100 m<sup>2</sup> ja sitä suurempi  
 Alueiden suunnittelu: 100 m<sup>2</sup> ja sitä suurempi

**ALUEIDEN SUUNNITTELU**  
 Alueiden suunnittelu: 100 m<sup>2</sup> ja sitä suurempi  
 Alueiden suunnittelu: 100 m<sup>2</sup> ja sitä suurempi

**ALUEIDEN SUUNNITTELU**  
 Alueiden suunnittelu: 100 m<sup>2</sup> ja sitä suurempi  
 Alueiden suunnittelu: 100 m<sup>2</sup> ja sitä suurempi

**ALUEIDEN SUUNNITTELU**  
 Alueiden suunnittelu: 100 m<sup>2</sup> ja sitä suurempi  
 Alueiden suunnittelu: 100 m<sup>2</sup> ja sitä suurempi

**ALUEIDEN SUUNNITTELU**  
 Alueiden suunnittelu: 100 m<sup>2</sup> ja sitä suurempi  
 Alueiden suunnittelu: 100 m<sup>2</sup> ja sitä suurempi

**ALUEIDEN SUUNNITTELU**  
 Alueiden suunnittelu: 100 m<sup>2</sup> ja sitä suurempi  
 Alueiden suunnittelu: 100 m<sup>2</sup> ja sitä suurempi

**ALUEIDEN SUUNNITTELU**  
 Alueiden suunnittelu: 100 m<sup>2</sup> ja sitä suurempi  
 Alueiden suunnittelu: 100 m<sup>2</sup> ja sitä suurempi

**ALUEIDEN SUUNNITTELU**  
 Alueiden suunnittelu: 100 m<sup>2</sup> ja sitä suurempi  
 Alueiden suunnittelu: 100 m<sup>2</sup> ja sitä suurempi

**ALUEIDEN SUUNNITTELU**  
 Alueiden suunnittelu: 100 m<sup>2</sup> ja sitä suurempi  
 Alueiden suunnittelu: 100 m<sup>2</sup> ja sitä suurempi

**ALUEIDEN SUUNNITTELU**  
 Alueiden suunnittelu: 100 m<sup>2</sup> ja sitä suurempi  
 Alueiden suunnittelu: 100 m<sup>2</sup> ja sitä suurempi

**ALUEIDEN SUUNNITTELU**  
 Alueiden suunnittelu: 100 m<sup>2</sup> ja sitä suurempi  
 Alueiden suunnittelu: 100 m<sup>2</sup> ja sitä suurempi

**ALUEIDEN SUUNNITTELU**  
 Alueiden suunnittelu: 100 m<sup>2</sup> ja sitä suurempi  
 Alueiden suunnittelu: 100 m<sup>2</sup> ja sitä suurempi

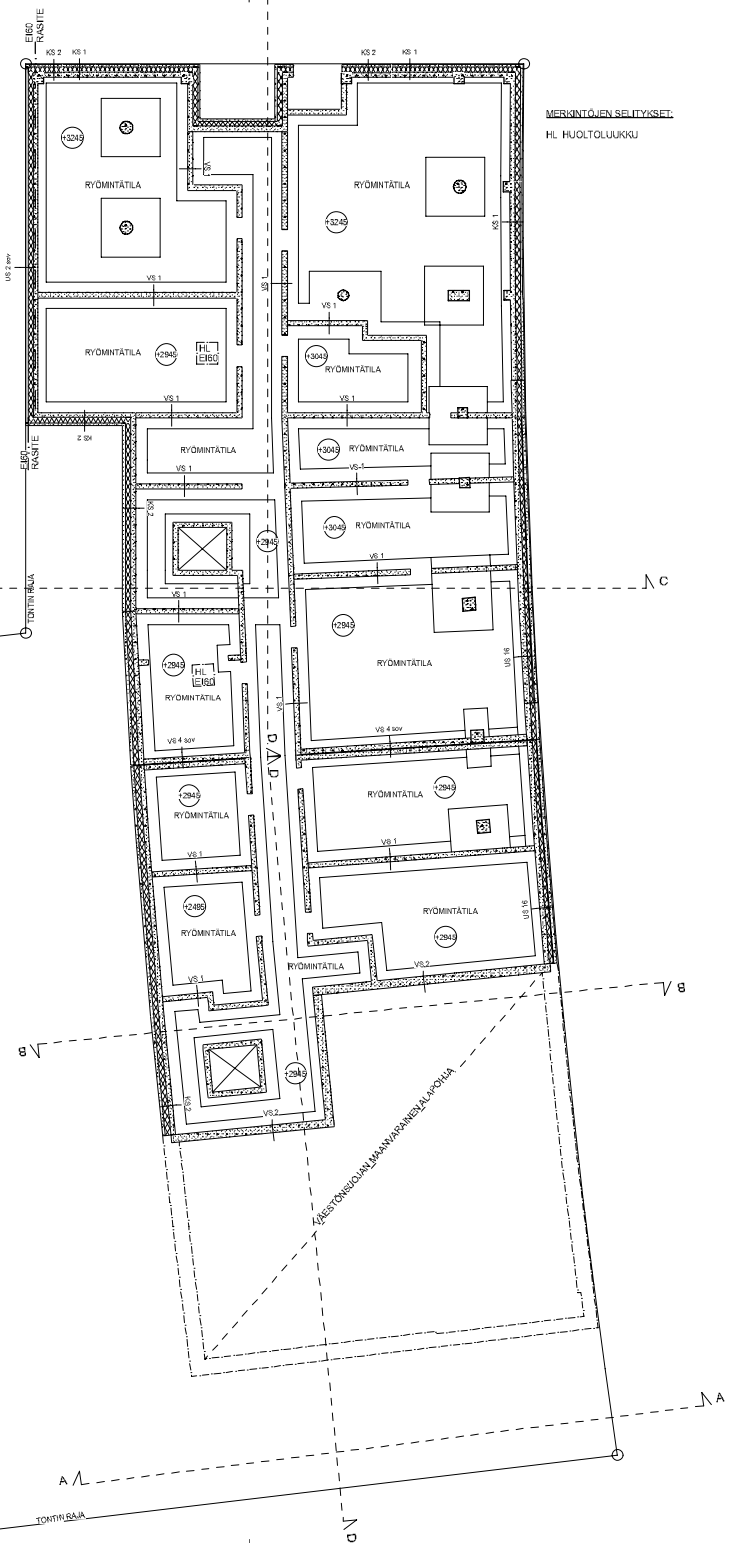
**ALUEIDEN SUUNNITTELU**  
 Alueiden suunnittelu: 100 m<sup>2</sup> ja sitä suurempi  
 Alueiden suunnittelu: 100 m<sup>2</sup> ja sitä suurempi

**ALUEIDEN SUUNNITTELU**  
 Alueiden suunnittelu: 100 m<sup>2</sup> ja sitä suurempi  
 Alueiden suunnittelu: 100 m<sup>2</sup> ja sitä suurempi

**ALUEIDEN SUUNNITTELU**  
 Alueiden suunnittelu: 100 m<sup>2</sup> ja sitä suurempi  
 Alueiden suunnittelu: 100 m<sup>2</sup> ja sitä suurempi

Nimi	Osoite	Puhelin	Sähköposti	Yhteystiedot
ASQY HELSINGIN FRIIDUN LIIKUNTAKESKUS	ASQY HELSINGIN FRIIDUN LIIKUNTAKESKUS	ASQY HELSINGIN FRIIDUN LIIKUNTAKESKUS	ASQY HELSINGIN FRIIDUN LIIKUNTAKESKUS	ASQY HELSINGIN FRIIDUN LIIKUNTAKESKUS
ASQY HELSINGIN FRIIDUN LIIKUNTAKESKUS	ASQY HELSINGIN FRIIDUN LIIKUNTAKESKUS	ASQY HELSINGIN FRIIDUN LIIKUNTAKESKUS	ASQY HELSINGIN FRIIDUN LIIKUNTAKESKUS	ASQY HELSINGIN FRIIDUN LIIKUNTAKESKUS
ASQY HELSINGIN FRIIDUN LIIKUNTAKESKUS	ASQY HELSINGIN FRIIDUN LIIKUNTAKESKUS	ASQY HELSINGIN FRIIDUN LIIKUNTAKESKUS	ASQY HELSINGIN FRIIDUN LIIKUNTAKESKUS	ASQY HELSINGIN FRIIDUN LIIKUNTAKESKUS
ASQY HELSINGIN FRIIDUN LIIKUNTAKESKUS	ASQY HELSINGIN FRIIDUN LIIKUNTAKESKUS	ASQY HELSINGIN FRIIDUN LIIKUNTAKESKUS	ASQY HELSINGIN FRIIDUN LIIKUNTAKESKUS	ASQY HELSINGIN FRIIDUN LIIKUNTAKESKUS

ARK601



**MERKINTÖJEN SELITYKSET:**  
 HL HUOLTOLUUKKU

**PALOTURVALLISUUS**

RAKENNUS ON PALOLUOKKAA P1  
 P1-LUOKAN RAKENTEIDEN PALOTEKININEN KANTAVUUS ON YLEENSÄ R60. IRTAMISTOVARASTOSSA R120  
 PALO-OHJASTON VAKUUSASTASO ON YLEENSÄ E60. IRTAMISTOVARASTOISSA E90  
 SUOJAUSTASO S1 (ALKUSAMMUTUSKALUSTO)  
 EI TAVAROMIASTESTA PORKEAVIA PALOKUORMATILUJA  
 POISTUMISTIE YÖSI ULOSKÄYTTÄVÄ. PUUSTON PUOLELLA VARATIE PARVEIKKELTA PELASTUSLÄHTÖKSEN  
 NOSTOLAVAKALUSTOLLA JA PIHAN PUOLELLA OMATOIMISESTI PARVEIKKULUKUJEN KAUTTA  
 ASUNNOT VARUSTETAAN SÄHKÖTÖMISEN PALOVARDOITTIMIN (KPL60M2  
 PORRASHUONEISSA ON SAVUNPOISTOKALUA LAUKAISI SISKÄNKÄYTTÄSALTA  
 KELLARISSA OLEVIEN VARASTOJEN SAVUNPOISTO IKKUNOIDEN JA VSS:N HÄTÄPOISTUMISLUUKUN KAUTTA

**TERVEELLISYYS**

ASUNHUONEET VARUSTETAAN AVATTAVILLA TUULETUSIKKUNOILLA TAI PARVEKEOILLA

**MELUINTOILUJENTA JA ÄÄNIGOSUUTEET**

ILMAÄÄNENERISTÄVYYS R<sub>w</sub>(dB) ASUNHUONEISTON JA SITÄ YMPÄRÖIVIEN TILOJEN VÄLILLÄ MIN. 55dB  
 ASKELAÄNITASO L<sub>1</sub>(dB) ASUNHUONEISTOA YMPÄRÖIVISTÄ TILOISTA ASUNHUONEESEEN MAX 53dB  
 ASKELAÄNITASOLUKU L<sub>1</sub>(w, dB) ULOSKÄYTTÄVÄSTÄ ASUNHUONEISIIN MAX 53dB  
 LIUKOVAN RAKENNEIDEN ÄÄNENERISTÄVYYSVAATIMUKSET ASEMAKAAVAN JA  
 LAADITTAVAN ÄÄNENERISTÄVYYSLAUSUNNON MUKAAN

PARVEIKKEET VARUSTETAAN PYSTYPUITTEETOMIN LIUKUASEIN  
 PARVEIKKEEN RAKENTEISSA, KATTEISSA JA LASTUKSESSA HUOMOIDAAN SUURET TUULIKUORMAT,  
 MAASTOLOKKA O  
 ASEMAKAAVAN MUKAAN PARVEIKKEET TUULE SUOJATA YMPÄRISTÖMELLULLA SITEN ETTÄ NIILLÄ ALITETAAN  
 MELUTASON OHJEARVOT MAX 55dB PÄIVÄLLÄ JA YÖAIKANA MAX 50dB

**KÄYTTÖTURVALLISUUS**

PORRASHUONEISSA PORTAIDEN NOUSU 160 MM JA ETENEMÄ 270 MM. HUOLTOPORTAISSA 200 MM JA 200 MM  
 LUISKAN KALTEVUUS 1-12,5  
 KÄSLOHTEET PORTAIDEN JA LUISKAN MOLEMMIN PUOLIN.  
 KÄIDEKORKEUS PARVEIKEILLA JA PORTAAN YLÄTASANTEELLA > 1000 MM

IKKUNOISSA, JOIDEN ALAREUNA ON ALLE 700 MM KORKEUDELLA LATTIASTA ON  
 SISKÄPUOLINEN LASI TURVALASIA IKKUNOISSA JOISSA ON PIENIÄ ALLE 280 MM VYYSMIÄ TAI KORKEUSIA LASIOSIA  
 NOUDATETAAN TOPTEN KORTTIA 117 e 03  
 PARVEIKKEIDEN IKKUNOISSA JA OVISSA SISA- JA ULKOLASIT OVAT TURVALASIA

YHTEISTILOJEN, LIIKETILOJEN JA PORRASHUONEEN LASIOVISSA JA IKKUNOISSA ALLE 700 MM  
 KORKEUDELLA LASIT OVAT KARKAISTUJA JA LÄMMINOITUA TURVALASIA JA  
 LASIOVIET VARUSTETAAN TURVAKERÄKÄÄLÄKÄSTYKSEN 10072017 MUKAISESTI  
 LIIKETILOIHIN ASENNETAAN ULOSKÄYTTÄVIEN MERKIVALAISTUS RAKENNUMÄÄRÄYSTEN MUKAISESTI.  
 LIKETILOJEN IKKUNOISSA HUOMOIDAAN SUURET TUULIKUORMAT, MAASTOLOKKA O

KÄYNTI VESIKATOLLE JA IV-KONEHUONEESEEN ON JÄRJESTETTY ERILLISELLÄ HUOLTOPORTAALLA  
 PORRASHUONEESTA A

**ESTEETÖMYYSI**

PORRASHUONEEN A JA LIKETILOJEN SISKÄNKÄYNTIT ESTEETTÖMIÄ, PORRASHUONEESEEN B ON ESTEETÖN  
 KÄYNTI 2 KERROKSESSA PIHALTA JA 1 KERROKSESSA PORRASHUONEEN A KAUTTA  
 ASUNTOJEN SISKÄKÄYNTIEN VAPAUKSUKUUKKO ON MIN. 850 MM  
 YHTEIS- JA LIKETILOJEN OVIEN VAPAUKSUKUUKKO ON MIN. 850 MM  
 ASUNTOJEN LIIKE- JA YHTEISTILOJEN SEKÄ POISTUMISTEIDEN OVIEN KYNNYKSET OVAT MAX 20 MM  
 PORRASHUONEEN LUISKAN KALTEVUUS 1-12,5  
 KÄDULTAPHALLE ON ESTEETÖN KÄYNTI PORRASHUONEEN A TAI PORTTİKÄYTTÄVÄN LUISKAN KAUTTA  
 ULKOLUISKAT VARUSTETAAN TUPLAKÄSLOHTEILLA LUISKAN MOLEMMIN PUOLIN

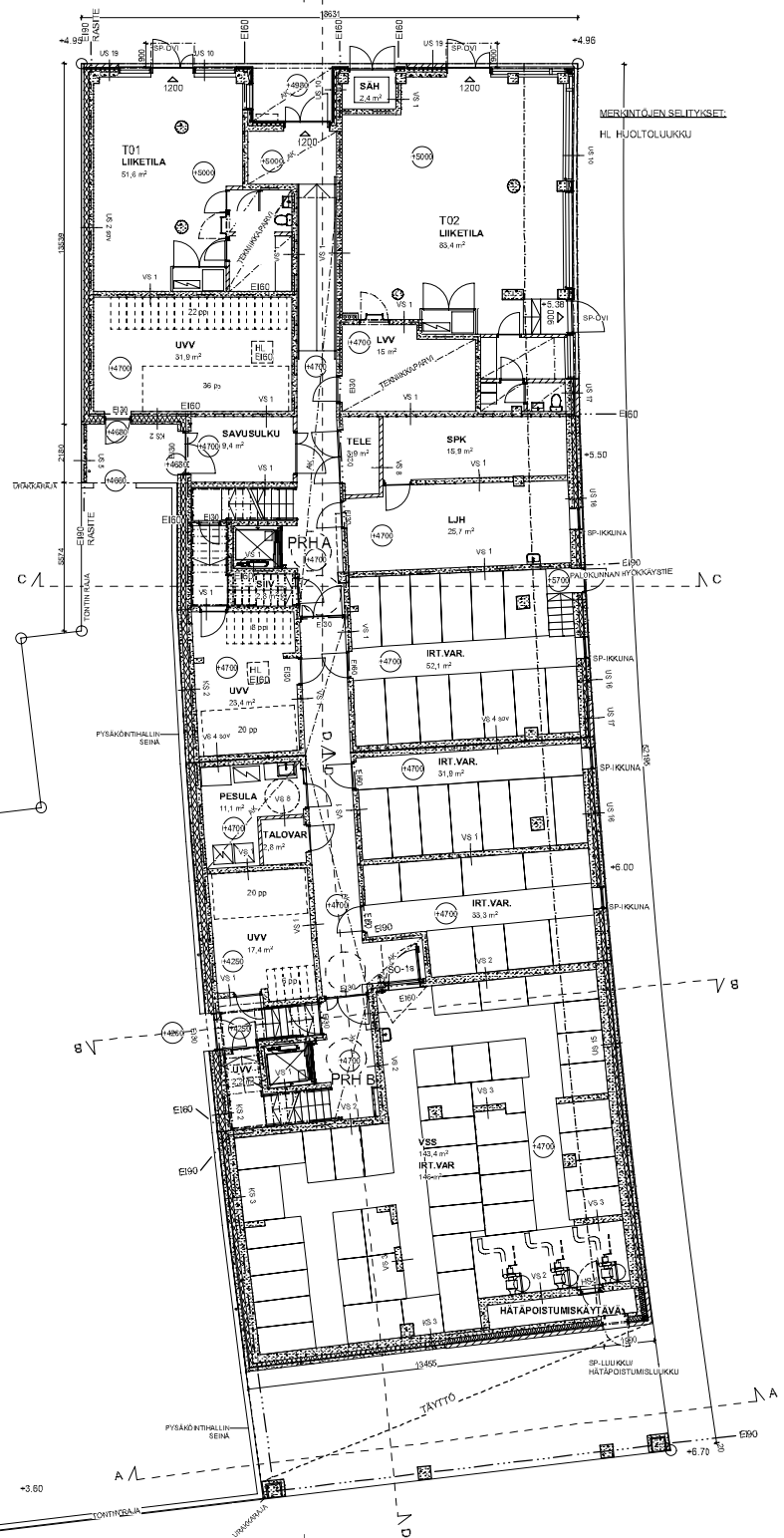
**LV-TEKNIIKKA**

RAKENNUS VARUSTETAAN KESKITETTYLLÄ KONEELLISELLÄ TUULO- JA POISTOILMANVAIHDOLLA.  
 LIKETILOISSA ON OMAT ILMANVAHTOKONEET.  
 RAKENNUS LIITETÄÄN KAUKOLÄMPÖVERKKOON, LÄMMITYS ASUNOISSA VESIKIERTOISELLA  
 LATTIALÄMMITYKSELÄ

**LYHENNYSTEN SELITYKSET:**

- L LIESI
- U UUNI
- (APK) ASTIANPESUKONEVARAUS
- MU MIKROAALTOUUNI
- JK JÄÄKAAPPI
- PK PAKASTIN
- SK SIVOUSKAAPPI
- PY PYYKKIKÄAPPI
- (PP) PESUKONEVARAUS
- (KV) KUIVATUSLUMPIVARAUS
- RK RYHMÄKESKUS
- JT JAKOTUKKI

Kaupunginosa	00220	Y-tunnus	00100	Vierasmiesmerkintä	
20	20833	00000	0		
Eränumero		Projektin		Projektin	
UUDISRAKENNUS		N2000		PAKIRUSTUS	2/19
Käyttötarkoitus				Projektin	
AS OY HELSINGIN FRIDU				ALAPOHJA	1:100
LÄNSISATAMANKATU 31					
HELSINKI 00220					
Suomenkielinen teksti					
ARKKITEHDIT		Kesävaikatu 31			
		00100 HELSINKI			
		puh. 045 434 835			
Päivä	Suomenkielinen	Y-tunnus	Projektin	Projektin	1914-2000
15.04.2021	15.04.2021	00100	00100	00100	Muutokset
Vastuullinen suunnittelija		Nimenosoite ja tili tiedot		Arkki	
Eeva-Liisa Eilo-Lehtinen		Eeva-Liisa Eilo-Lehtinen		Arkki	



**PALOTURVALISUUS**

RAKENNUS ON PALOLUOKKAA P1  
 P1-LUOKAN RAKENTEIDEN PALOTEKININEN KANTAVUUS ON YLEENSÄ R60. IRTAMISTOVARASTOSSA R120  
 PALO-OHJASTON VAKUUSASTASO ON YLEENSÄ E160. IRTAMISTOVARASTOISSA E160  
 SUOJAUSTASO S1 (ALKUSAMMUTLUSKALUSTO)  
 EI TAVANOMISESTA PORRASKONEITA PALOKUORMATILUJIA  
 POISTUMISTIE YKSI ULOSKÄYTTÄVÄ. PUJOSTON PUOLELLA VARATIED PARVEIKKELTAPELASTUSLAITOKSEN  
 NOSTOLAVAKALUSTOLLA JA PIHAN PUOLELLA OMATOIMISESTI PARVEIKKELUUKUJEN KAUTTA  
 ASUNNOT VARUSTETAAN SÄHKÖTOIMISIA PALOVARDOITTIMIN (KPL6002)  
 PORRASHUONEISSA ON SAVUNPOISTOKALUJA LAUKAISE SISÄNKÄYTTÄTASOLTA  
 KELLARISSA OLEVIEN VARASTOJEN SAVUNPOISTO IKKUNOIDEN JA VSS:N HÄTÄPOISTUMISLUUKUN KAUTTA

**TERVEELLISYYS**

ASUNHUONEET VARUSTETAAN AVATTAVILLA TUULETUSIKKUNOILLA TAI PARVEIKOILLA

**MELUINTOILUJINTA JA ÄÄNIGLOSUITEET**

ILMAÄÄNERISTÄVYYS R<sub>w</sub>(dB) ASUNHUONEISTON JA SITÄ YMPÄRÖIVIEN TILOJEN VÄLILLÄ MIN 55dB  
 ASKELAÄNITASO L<sub>1</sub>(dB) ASUNHUONEISTOA YMPÄRÖIVISTÄ TILOISTA ASUNHUONEESEEN MAX 53dB  
 ASKELAÄNITASO L<sub>1</sub>(n, dB) ULOSKÄYTTÄVÄSTÄ ASUNHUONEISIIN MAX 53dB  
 LIUKOVAIVAN RAKENNEIDEN ÄÄNERISTÄVYYSVAATIMUKSET ASEMAKAVAN JA  
 LAADITTAVAN ÄÄNERISTÄVYYSLAUSUNNON MUKAAN

PARVEIKKEET VARUSTETAAN PYSTYPUITEITOMIN LIUKULASEIN  
 PARVEIKKEEN RAKENTEISSA, KATTEISSA JA LASTUKSESSA HUOMIODAAN SUURET TUULIKUORMAT,  
 MAASTOLOKKA O  
 ASEMAKAVAN MUKAAN PARVEIKKEET TUULE SUOJATA YMPÄRISTÖMELULTA SITEN ETTÄ NIILLÄ ALITETAAN  
 MELUTASON OHJEARVOT MAX 55dB PÄIVÄLLÄ JA YÖAIKAA MAX 50dB

**KÄYTTÖTURVALISUUS**

PORRASHUONEISSA PORTAIDEN NOUSU 160 MM JA ETENEMÄ 270 MM, HUOLTOPORTASSA 200 MM JA 200 MM  
 LUISKAN KALTEVUUS 1:12,5  
 KÄSLOHTEET PORTAIDEN JA LUISKAN MOLEMMIN PUOLIN  
 KÄIDEKORKEUS PARVEIKKEILLA JA PORTAAN YLÄTASANTEELLA > 1000 MM

IKKUNOISSA JOIDEN ALAREUNA ON ALLE 700 MM KORKEUDILLA LATIIMASTA ON  
 SISÄPUOLELLEN LASITURVALASIA IKKUNOISSA JOISSA ON PIENIÄ ALLE 280 MM LEYMIÄ TAI KORKEUSIA LASIOSIA  
 NOUDATETAAN TOPTEN KORTTIA 117 o 03  
 PARVEIKKEIDEN IKKUNOISSA JA OVISSA SISÄ- JA ULKOLASIT OVAT TURVALASIA

YHTEISTILOJEN, LIKKEILOJEN JA PORRASHUONEEN LASIOVISSA JA IKKUNOISSA ALLE 700 MM  
 KORKEUDILLA LASIT OVAT KARKANSTUJIA JA LÄMMINTUJA TURVALASIA JA  
 LASIOVET VARUSTETAAN TURVAKERKINÄLLÄ ASELUKSEN 10072011 MUKAISESTI  
 LIKKEILOJEN ASENNETAAN ULOSKÄYTTÄVIEN MERKIVALAUSTUS RAKENNUMAARAYSTEN MUKAISESTI.  
 LIKKEILOJEN IKKUNOISSA HUOMIODAAN SUURET TUULIKUORMAT, MAASTOLOKKA O

KÄYNTI VESIKATOLLE JA IV-KONEHUONEESEEN ON JÄRJESTETTY ERILLISELLÄ HUOLTOPORTAALLA  
 PORRASHUONEESTA A

**ESTEETTÖMYYS**

PORRASHUONEEN A JA LIKKEILOJEN SISÄNKÄYNTIN ESTEETTÖMIÄ, PORRASHUONEESEEN B ON ESTEETÖN  
 KÄYNTI 2.KERROKSESSA PIHALTA JA 1.KERROKSESSA PORRASHUONEEN A KAUTTA  
 ASUNTOJEN SISÄOVIEN VAPAUKSUKUUKKO ON MIN 800 MM  
 YHTEIS- JA LIKKEILOJEN OVIEN VAPAUKSUKUUKKO ON MIN. 850 MM  
 ASUNTOJEN, LIKKE- JA YHTEISTILOJEN SEKÄ POISTUMISTEIDEN OVIEN KYNNYKSET OVAT MAX 20 MM  
 PORRASHUONEEN LUISKAN KALTEVUUS 1:12,5  
 KÄDULTAPHALLE ON ESTEETÖN KÄYNTI PORRASHUONEEN A TAI PORTTİKÄYTTÄVÄN LUISKAN KAUTTA  
 ULKOLUSKAT VARUSTETAAN TUPLAKASLOHTEILLA LUISKAN MOLEMMIN PUOLIN

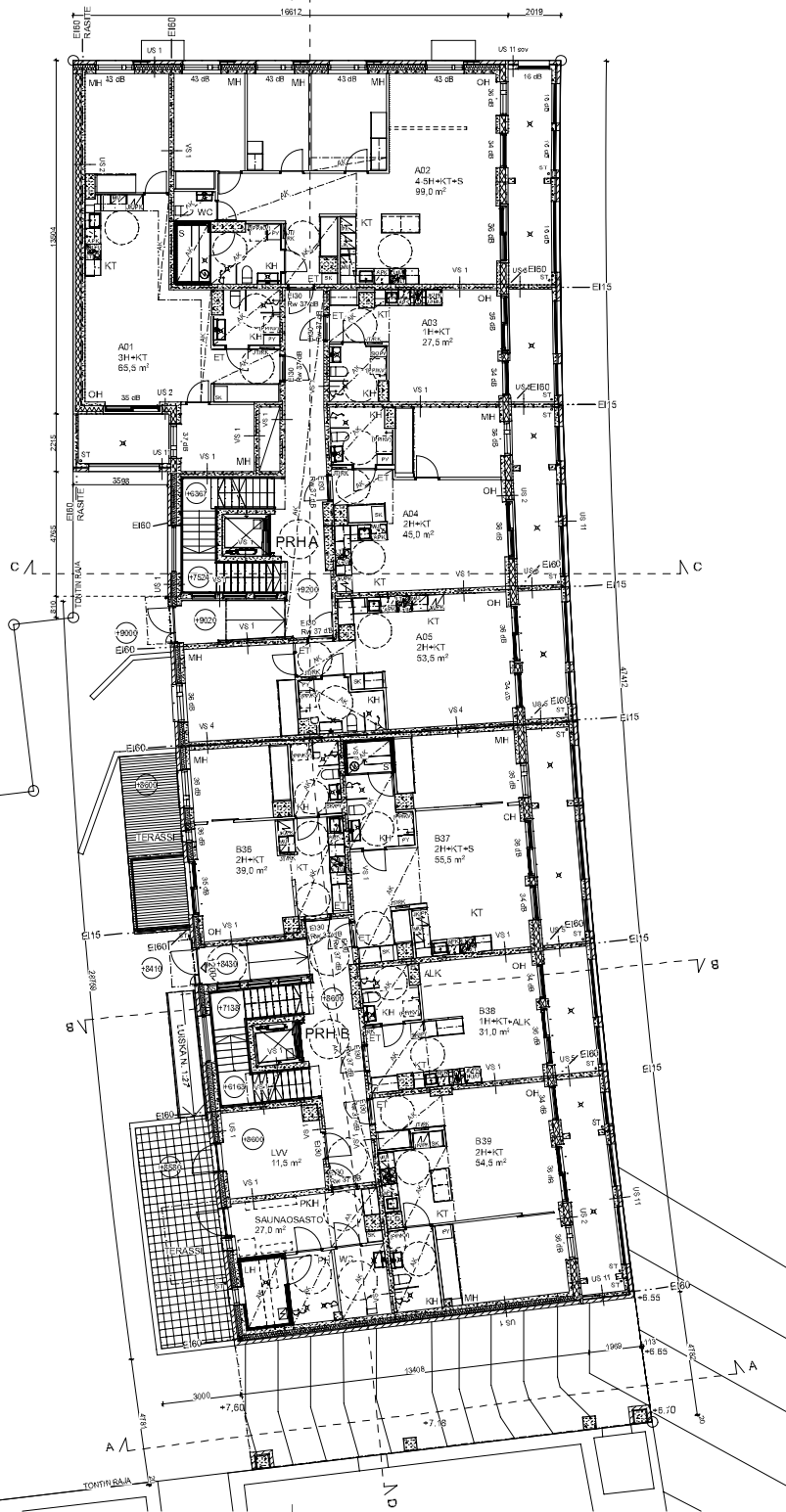
**LV-TEKNIIKKA**

RAKENNUS VARUSTETAAN KESKITETTYLLÄ KONEELLISELLÄ TUULO- JA POISTOILMANVAIHDOLLA.  
 LIKKEILOISSA ON OMAT ILMANVAIHTOKONEET.  
 RAKENNUS LIITETÄÄN KAUKOLÄMPÖVERKKÖON, LÄMMITYS ASUNOISSA VESKUIERTOISELLA  
 LATTIALÄMMITYKSELLÄ

**LYHENNYSTEN SELITYKSET:**

- L LIESI
- U UUNI
- (APK) ASTIANPESUKONEVARAUS
- MU MIKROAALTOUNI
- JK JÄÄKÄPPI
- PK PAKASTIN
- SK SIVOUSKÄPPI
- PV PYYKKIKÄPPI
- (PP) PESUKONEVARAUS
- (KV) KUIVAUSLAMPPIVARAUS
- SK RYHMÄKESKUS
- JT JAKOTUKKI

Kaupunginosa	020833	Yonnetys	3	Vierasmiesmerkintä	
Projektinumero	20833	Projektin nimi	N2000	Projektilaji	PAKIRUSTUS
Uudisrakennus		Yhteyshenkilö		Järjestö	3719
Asunonostajan nimi		Yhteyshenkilön nimi		Yhteyshenkilön nimi	
AS OY HELSINGIN FRIDU				1. KERROS	1:100
LÄNSISATAMANKATU 31					
HELSINKI 00220					
Suunnittelun nimi					
ARKKITEHDINT					
Kalevankatu 31					
00100 HELSINKI					
puh 045/4 835					
Piirrä	Suunnittaja	Yhdyntäjä	Suunnittelua ja piirustuksen	Todetut	1914-2000
15.04.2021	15.04.2021	15.04.2021	15.04.2021	15.04.2021	Museotutkimus
Vastuullinen suunnittaja		Nimenosoitus ja tuusittaja		Arkki	
Eeva-Liisa Elio-Lehtinen		Eeva-Liisa Elio-Lehtinen		Arkki	



**PALOTURVALLISUUS**

RAKENNUS ON PALO-OLUKKAA P1  
 P1-LUOKAN RAKENTEIDEN PALOTEKINEN KANTAVUUS ON YLEENSÄ E160, IRTAMISTOVARASTOSSA R120  
 PALO-OHJASTON VAKUUSTASO ON YLEENSÄ E160, IRTAMISTOVARASTOISSA E160  
 SUOJAUSTASO S1 (ALKUSAMMUTLUSKALUSTO)  
 EI TAVANOMIEMESTÄ PORKEAVIA PALOKUORMATILUJA  
 POISTUMISTIE YHÄ ULOSKÄYTTÄVÄ, PUUSTON PUOLELLA VARATIED PARVEIKKELTAPELASTUSLAIKOKSEN  
 NOSTOLAVAKALUSTOLLA JA PIHAN PUOLELLA OMATOIMISESTI PARVEKELUUKUJEN KAUTTA  
 ASUNNOT VARUSTETAAN SÄHKÖTÖMISMI PALOVARDITTIMIN (KPL/60M2  
 PORRASHUONEISSA ON SAVUNPOISTOKALUUN LAUKAUS SISÄNKÄYTTÄSOLTA  
 KELLARISSA OLEVIA VARASTOJEN SAVUNPOISTO IKKUNOIDEN JA VSS:N HÄTÄPOISTUMISLUUKUN KAUTTA

**TERVEELLISYYS**

ASUNHUONEET VARUSTETAAN AVATTAVILLA TUULETUSIKKUNOILLA TAI PARVEKEOILLA

**MELUINTEILUUNTA JA ÄÄNIOLOSUHTTEET**

ILMAÄÄNERISTÄVÄYYS R<sub>w</sub>(dB) ASUNHUONEISTON JA SITÄ YMPÄRÖIVIEN TILOJEN VÄLILLÄ MIN 55dB  
 ASKELAÄNITASO L<sub>w</sub>(dB) ASUNHUONEISTOA YMPÄRÖIVÄSTÄ TILOISTA ASUNHUONEESEEN MAX 53dB  
 ASKELAÄNITASOLUKU L<sub>w</sub>(dB) ULOSKÄYTTÄVÄSTÄ ASUNHUONEISIIN MAX 53dB  
 LIUKOVAN RAKENNEOSIEN ÄÄNERISTÄVÄYYSVAATIMUKSET ASEMAKAVAN JA  
 LAADITTAVAN ÄÄNERISTÄVÄYSLAUSUNNON MUKAAN

PARVEIKKEET VARUSTETAAN PYSYVAUTTEETOMIN LIUKULASEIN  
 PARVEIKKEEN RAKENTEISSA, KATTEISSA JA LASTUKSESSA HUOMOIDAAN SUURET TUULIKUORMAT,  
 MAASTOLOKKA O  
 ASEMAKAVAN MUKAAN PARVEIKKEET TUULE SUOJATA YMPÄRISTÖMELULTA SITEN ETTÄ NIILLÄ ALITETAAN  
 MELUTASON OHJEARVOT MAX 55dB PÄIVÄLLÄ JA YÖAIKANA MAX 50dB

**KÄYTTÖTURVALLISUUS**

PORRASHUONEISSA PORTAIDEN NOUSU 160 MM JA ETENEMÄ 270 MM, HUOLTOPORTASSA 200 MM JA 200 MM  
 LUISKAN KALTEVUUS 1-12,5  
 KÄSLOHTEET PORTAIDEN JA LUISKAN MOLEMMIN PUOLIN  
 KÄIDEKORKEUS PARVEIKEILLA JA PORTAAN YLÄTASANTEELLA > 1000 MM

IKKUNOISSA, JOIDEN ALAREUNA ON ALLE 700 MM KORKEUDELLA LATTIASTA ON  
 SISÄPUOLINEN LÄSI TURVALASIA IKKUNOISSA JOISSA ON PIENIÄ ALLE 280 MM LEYMIÄ TAI KORKEUSIA LASIOSIA  
 NOUDATETAAN TOPTEN KORTTIA 117 e 03  
 PARVEIKKEIDEN IKKUNOISSA JA OVISSA SISÄ- JA ULKOLASIT OVAT TURVALASIA

YHTEISTILOJEN, LIIKETILOJEN JA PORRASHUONEEN LASIOVISSA JA IKKUNOISSA ALLE 700 MM  
 KORKEUDELLA LÄSIT OVAT KARKASTUSIA JA LAMINOITUA TURVALASIA JA  
 LASIOVIET VARUSTETAAN TURVAKERÄKÄLÄÄKÄTUSEN 10072017 MUKAISESTI  
 LIIKETILOIHIN ASENNETAAN ULOSKÄYTTÄVIEN MERKIVALAUSTUS RAKENNUMÄÄRÄYSTEN MUKAISESTI.  
 LIKETILOJEN IKKUNOISSA HUOMOIDAAN SUURET TUULIKUORMAT, MAASTOLOKKA O

KÄYNTI VESIKATOLLE JA IV-KONEHUONEESEEN ON JÄRJESTETTY ERILLISELLÄ HUOLTOPORTAALLA  
 PORRASHUONEESTA A

**ESTEETÖMÄISYYS**

PORRASHUONEEN A JA LIKETILOJEN SISÄNKÄYNTIN ESTEETÖMÄÄ, PORRASHUONEESEEN B ON ESTEETÖN  
 KÄYNTI 2.KERROKSESSA PIHALTA JA 1.KERROKSESSA PORRASHUONEEN A KAUTTA  
 ASUNTOJEN SISÄKÄYNTIEN VAPAUKSUKUUKKO ON MIN 880 MM  
 YHTEIS- JA LIKETILOJEN OVEN VAPAUKSUKUUKKO ON MIN. 850 MM  
 ASUNTOJEN, LIIKE- JA YHTEISTILOJEN SEKÄ POISTUMISTIEIDEN OVEN KYNNYKSET OVAT MAX 20 MM  
 PORRASHUONEEN LUISKAN KALTEVUUS 1-12,5  
 KÄDULÄPÄHÄLLE ON ESTEETÖN KÄYNTI PORRASHUONEEN A TAI PORTIKÄYTTÄVÄN LUISKAN KAUTTA  
 ULKOLUISKAT VARUSTETAAN TUPLAKÄSLOHTEILLA LUISKAN MOLEMMIN PUOLIN

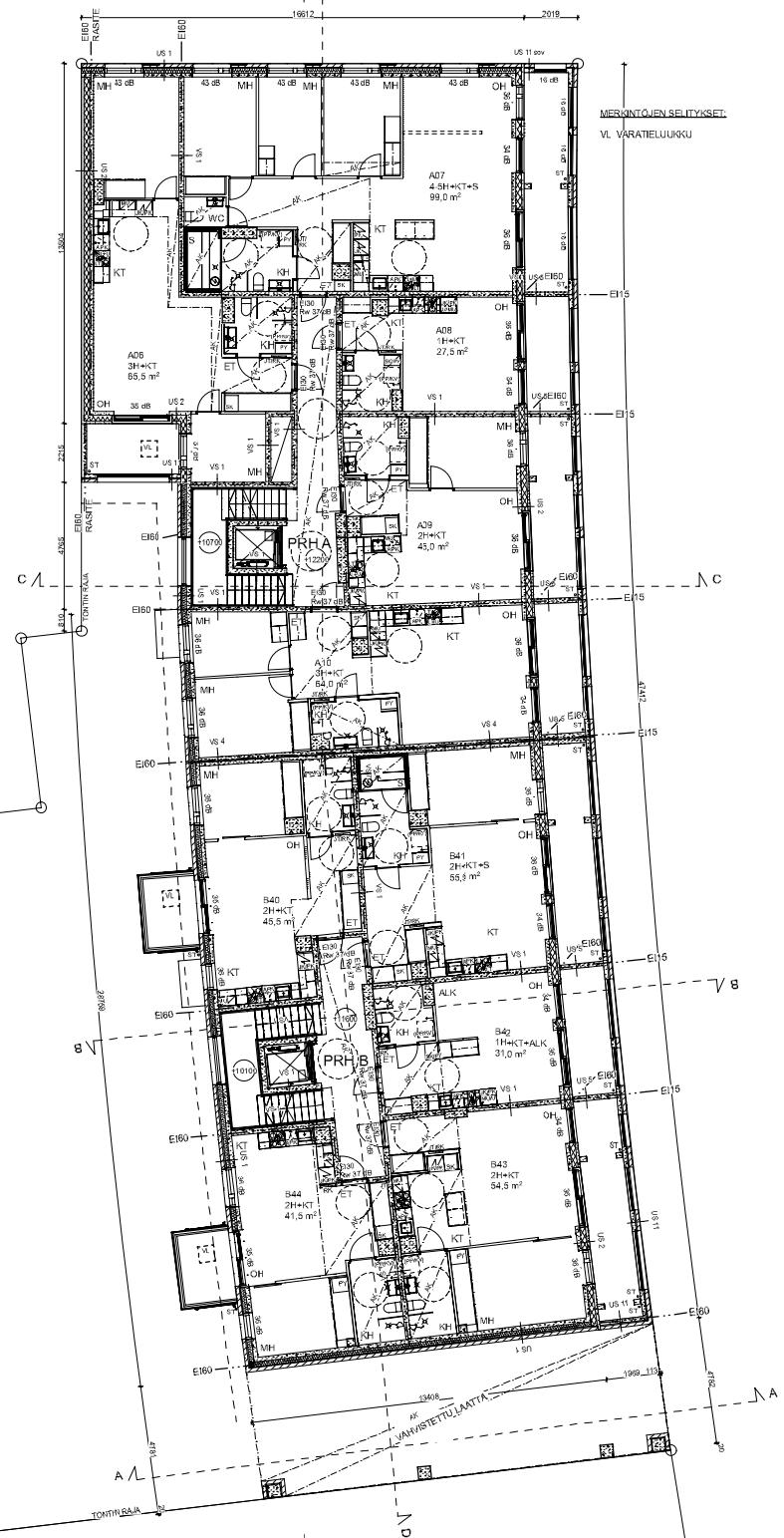
**LV-TEKNIIKKA**

RAKENNUS VARUSTETAAN KESKITETTYLLÄ KONEELLISELLÄ TUULO- JA POISTOLMANVAHDOLLA,  
 LIKETILOISSA ON OMAT ILMANVAHTOKONEET,  
 RAKENNUS LIITETÄÄN KAUKOLÄMPÖVERKKOON, LÄMMITYS ASUNOISSA VESKUIERTOISELLA  
 LATTIALÄMMITYKSELLÄ

**LYHENNYSTEN SELITYKSET:**

- L LIESI
- U UUNI
- (APK) ASTIANPESUKONEVARAUS
- MU MIKROAALTUUNNI
- JK JÄÄKÄPPI
- PK PAKASTIN
- SK SIVOUSKÄPPI
- PY PYYKKIKÄPPI
- (PP) PESUKONEVARAUS
- (KV) KUIVAUSLAMPPIVARAUS
- RK RYHMÄKESKUS
- JT JAKOTUKKI

Kaupunginosa/kuja	Korttelinosa	Tontinosa	Varustuksen merkintä
20	20833	3	
Rakennusluokitus	Rakennus	Seuraava	Yhteisö
UUDISRAKENNUS		N2000	PAKIRUSTUS
Käyttötarkoitus	Yhteisö		Yhteisö
AS OY HELSINGIN FRIDU			2. KERROS
LÄNSISATAMANKATU 31			
Helsinki 00220			
Suomenkielinen teksti			
ARKKITEHDINTIIRIT			
Kalevankatu 31			
00100 HELSINKI			
puh. 040 4374 835			
Piirustaja	Suunnittelija	Yhteisö	Suunnittelija ja piirustuksen
15.04.2021	15.04.2021	15.04.2021	1914-2000
15.04.2021	15.04.2021	15.04.2021	Muutokset
Eeva-Liisa Elo-Lehtinen			ARK 604



**PALOTURVALLISUUS**

RAKENNUS ON PALO-OLUKKAA P1  
 P1-LUOKAN RAKENTEIDEN PALOTEKNINEN KANTAVUUS ON YLEENSÄ R60. IRTAMISTOVARASTOSSA R120  
 PALO-OHJEASTON VAKUUSLUOKKA ON YLEENSÄ E160. IRTAMISTOVARASTOISSA E160  
 SUOJAUSTASO S1 (ALKUSAMMUTLUSKALUSTO)  
 EI TAVANOMIEMESTÄ PORKEAVIA PALOKUORMATILUJA  
 POISTUMISTIE YKSI ULOSKÄYTTÄVÄ. PUUSTON PUOLELLA VARATIE PARVEIKKELTA PELASTUSLÄHTÖKSEN  
 NOSTOLAVAKALUSTOLLA JA PIHAN PUOLELLA OMATOIMISESTI PARVEIKKELUUKUN KAUTTA  
 ASUNNOT VARUSTETAAN SÄHKÖTOIMISIA PALOVARDITTIMIN (KPL/60A2  
 PORRASHUONEISSA ON SAVUNPOISTOJOKKA. LAUKAISI SISÄÄNÄYTÄTASOLTA  
 KELLARISSA OLEVIEN VARASTOJEN SAVUNPOISTO IKKUNOIDEN JA VSS:N HÄTÄPOISTUSLUUKUN KAUTTA

**TERVEELLISYYS**

ASUNHUONEET VARUSTETAAN AVATTAVILLA TUULETUSIKKUNOILLA TAI PARVEIKOILLA  
 MELUINTEILUJUNTA JA ÄÄNIGOSUITEET

ILMAÄÄNERISTÄVYYS R<sub>v</sub>(dB) ASUNHUONEISTON JA SITÄ YMPÄRÖIVEN TILOJEN VÄLILLÄ MIN. 55dB  
 ASKELAÄNTÄS L<sub>v</sub>(dB) ASUNHUONEISTOJA YMPÄRÖIVISTÄ TILOISTA ASUNHUONEESEEN MAX 53dB  
 ASKELAÄNTÄS L<sub>v</sub>(dB) ULOSKÄYTTÄVÄSTÄ ASUNHUONEISIIN MAX 53dB  
 LIUKOVAARAN RAKENNEIDEN ÄÄNERISTÄVYYSVAATIMUKSET ASEMAKAAVAN JA  
 LAADITTAVAN ÄÄNERISTÄVYYSLAUSUNNON MUKAAN

PARVEIKKEET VARUSTETAAN PYSYVAITTEETOMIN LIUKULASEIN  
 PARVEIKKEEN RAKENTEISSA, KATTEISSA JA LASTUKSESSA HUOMOIDAAN SUURET TUULIKUORMAT,  
 MAASTOLUOKKA D  
 ASEMAKAAVAN MUKAAN PARVEIKKEET TUULE SUOJATA YMPÄRISTÖMELULTA SITEN ETTÄ NIILLÄ ALITETAAN  
 MELUTASON OHJEARVOT MAX 55dB PÄIVÄLLÄ JA YÖAIKAA MAX 50dB

**KÄYTTÖTURVALLISUUS**

PORRASHUONEISSA PORTAIDEN NOUSU 160 MM JA ETENEMÄ 270 MM. HUOLTOPORTASSA 200 MM JA 200 MM  
 LUISKAN KALTEVUUS 1-12,5  
 KÄSLOHTEET PORTAIDEN JA LUISKAN MOLEMMIN PUOLIN.  
 KAIDEKORKEUS PARVEIKKEILLA JA PORTAAN YLÄTASANTEELLA > 1000 MM

IKKUNOISSA, JOIDEN ALAREUNA ON ALLE 700 MM KORKEUDELLA LATTIASTA ON  
 SISÄPUOLINEN LASI TURVALASIA. IKKUNOISSA JOISSA ON PIENIÄ ALLE 280 MM LEYMIÄ TAI KORKEUSIA LASIOSIA  
 NOUDATETAAN TOPTEN KORTTIA 117 e 03  
 PARVEIKKEIDEN IKKUNOISSA JA OVISSA SISÄ- JA ULKOLASIT OVAT TURVALASIA

YHTEISTILOJEN, LIKETILOJEN JA PORRASHUONEEN LASIOVISSA JA IKKUNOISSA ALLE 700 MM  
 KORKEUDELLA LASIT OVAT KARKASTUSIA JA LAMINOITUA TURVALASIA JA  
 LASIKIVET VARUSTETAAN TURVAKERÄKÄÄKÄSTYKSEN 100/2017 MUKAISESTI  
 LIKETILOJEN ASENNETAAN ULOSKÄYTTÄVIEN MERKIVALAISTUS RAKENNUMÄÄRÄYSTEN MUKAISESTI.  
 LIKETILOJEN IKKUNOISSA HUOMOIDAAN SUURET TUULIKUORMAT, MAASTOLUOKKA D.

KÄYNTI VESIKATOLLE JA IV-KONEHUONEESEEN ON JÄRJESTETTY ERILLISELLÄ HUOLTOPORTAALLA  
 PORRASHUONEESTA A

**ESTEETTÖMYYS**

PORRASHUONEEN A JA LIKETILOJEN SISÄÄNKÄYNTI ESTEETÖMÄÄ, PORRASHUONEESEEN B ON ESTEETÖN  
 KÄYNTI 2.KERROKSESSA PIHALTA JA 1.KERROKSESSA PORRASHUONEEN A KAUTTA  
 ASUNTOJEN SISÄOVIEN VAPAUKULUUKKO ON MIN. 880 MM  
 YHTEIS- JA LIKETILOJEN OVIEN VAPAUKULUUKKO ON MIN. 880 MM  
 ASUNTOJEN, LIKKE- JA YHTEISTILOJEN SEKÄ POISTUMISTEIDEN OVIEN KYNNYKSET OVAT MAX 20 MM  
 PORRASHUONEEN LUISKAN KALTEVUUS 1-12,5  
 KÄÄLUTAPHALLE ON ESTEETÖN KÄYNTI PORRASHUONEEN A TAI PORTTIKÄYTTÄVÄN LUISKAN KAUTTA  
 ULKOLUISKAT VARUSTETAAN TUPLAKÄSLOHTEILLA LUISKAN MOLEMMIN PUOLIN

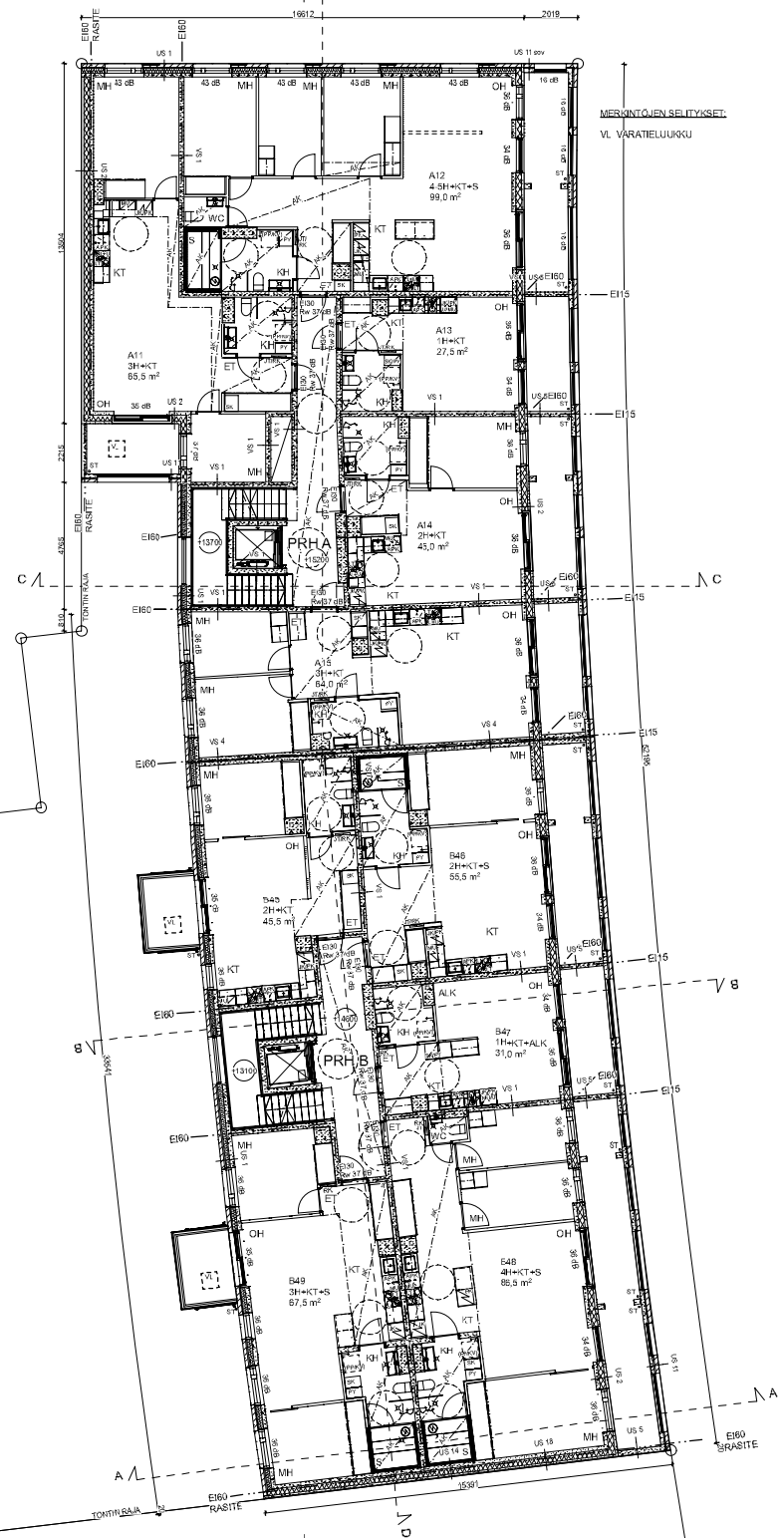
**LV-TEKNIIKKA**

RAKENNUS VARUSTETAAN KESKITETTYLLÄ KONEELLISELLÄ TUULO- JA POISTOLMANVAIHDOLLA.  
 LIKETILOISSA ON OMAT ILMANVAHTOKONEET.  
 RAKENNUS LIITETÄÄN KAUKOLÄMPÖVERKKOON. LÄMMITYS ASUNOISSA VESKUIERTOISELLA  
 LATTIALÄMMITYKSELLÄ

**LYHENNYSTEN SELITYKSET:**

- L LIESI
- U UUNI
- (APK) ASTIANPESUKONEVARAUS
- MU MIKROAALTUUNI
- JK JÄÄKÄPPI
- PK PAKASTIN
- SK SIVOUSKÄPPI
- PY PYYKKIKÄPPI
- (PP) PESUKONEVARAUS
- (KV) KUIVAUSLUMPIVARAUS
- RK RYHMÄKESKUS
- JT JAKOTUKKI

Kaupunginosa	00101	Yleinen	Varustuksen merkitys	
Korttelinosa	20833	3		
Käyttötarkoitus	UUDISRAKENNUS	6/19	Paikalliset	6/19
Käyttökäytännön merkitys	N2000	10000	Paikalliset	10000
AS OY HELSINGIN FRIDUJ			3. KERROS	1:100
LÄNSISATAMANKATU 31				
HELSINKI 00220				
Suomenlinnan tien 15/14				
ARKKITEHDINTIIRNT			Kesävaikatu 31	
			00100 HELSINKI	
			puh. 045 434 835	
Päivä	Suomenlinnan	Yleinen	Suomenlinnan ja piirustuksen	1914-2000
15.04.2021	15.04.2021	15.04.2021	15.04.2021	15.04.2021
Yhteyshenkilö	Yhteyshenkilö	Yhteyshenkilö	Yhteyshenkilö	Yhteyshenkilö
Evita Liisa Eilo-Lehtinen	Evita Liisa Eilo-Lehtinen	Evita Liisa Eilo-Lehtinen	Evita Liisa Eilo-Lehtinen	Evita Liisa Eilo-Lehtinen
ARK 605				



**PALOTURVALLISUUS**

RAKENNUS ON PALOOLUKKAA P1  
 P1-LUKKAN RAKENTEIDEN PALOTEKININEN KANTAVUUS ON YLEENSÄ R60. IRTAMISTOVARASTOSSA R120  
 PALO-OHJASTON VAKUUSASTASO ON YLEENSÄ E160. IRTAMISTOVARASTOISSA E160  
 SUOJAUSTASO S1 (ALKUSAMMUTLUSKALUSTO)  
 EI TAVANOMIEMESTÄ PORKEAVIA PALOKUORMATILUJA  
 POISTUMIETIET YSIJÄ ULOSKÄYTTÄVÄ. PUJOSTON PUOLELLA VARATIED PARVEIKKELTAPELASTUSLÄITOKSEN  
 NOSTOLAVAKALUSTOLLA JA PIHAN PUOLELLA OMATOIMISESTI PARVEIKKELUUKUN KAUTTA  
 ASUNNOT VARUSTETAAN SÄHKÖTOIMISIA PALOVARDOITTIMIN (KPL/60A2  
 PORRASHUONEISSA ON SAVUNPOISTOJOKSUKA LAUKAISI SISKÄÄNTÄTASOLTA  
 KELLARISSA OLEVIEN VARASTOJEN SAVUNPOISTO IKKUNOIDEN JA VSS:N HÄTÄPOISTUSLUUKUN KAUTTA

**TERVEELLISYYS**

ASUNHUONEET VARUSTETAAN AVATTAVILLA TUULETUSIKKUNOILLA TAI PARVEKEOILLA

**MELUINTEILUUNTA JA ÄÄNIOLOSUHTTEET**

ILMAÄÄNENERISTÄVYYS R<sub>w</sub>(dB) ASUNHUONEISTON JA SITÄ YMPÄRÖIVIEN TILOJEN VÄLILLÄ MIN. 55dB  
 ASKELAÄNITASO L<sub>w</sub>(dB) ASUNHUONEISTO YMPÄRÖIVISTÄ TILOISTA ASUNHUONEESEEN MAX 53dB  
 ASKELAÄNITASOLUKU L<sub>w</sub>(dB) ULOSKÄYTTÄVÄSTÄ ASUNHUONEISIIN MAX 53dB  
 LIUKOVAN RAKENNEIDEN ÄÄNENERISTÄVYYSVAATIMUKSET ASEMAKAAVAN JA  
 LAADITTAVAN ÄÄNENERISTÄVYYSLAUSUNNON MUKAAN

PARVEIKKEET VARUSTETAAN PYSTYPUITTEETOMIN LIUKULASEIN  
 PARVEIKKEEN RAKENTEISSA, KATTEISSA JA LASTUKSESSA HUOMOIDAAN SUURET TUULIKUORMAT,  
 MAASTOLOKKA D  
 ASEMAKAAVAN MUKAAN PARVEIKKEET TUULE SUOJATA YMPÄRISTÖMELULTA SITEN ETTÄ NIILLÄ ALITETAAN  
 MELUTASON OHJEARVOT MAX 55dB PÄIVÄLLÄ JA YÖAIKAAAN MAX 50dB

**KÄYTTÖTURVALLISUUS**

PORRASHUONEISSA PORTAIDEN NOUSU 160 MM JA ETENEMÄ 270 MM. HUOLTOPORTASSA 200 MM JA 200 MM  
 LUISKAN KALTEVUUS 1-12,5  
 KÄSLOHTEET PORTAIDEN JA LUISKAN MOLEMMIN PUOLIN.  
 KAIDEKORKEUS PARVEIKEILLA JA PORTAAN YLÄTASANTEELLA > 1000 MM

IKKUNOISSA, JOIDEN ALAREUNA ON ALLE 700 MM KORKEUDELLA LATTIASTA ON  
 SISÄPUOLEINEN LÄSI TURVALASIA IKKUNOISSA JOISSA ON PIENIÄ ALLE 280 MM LEYMIÄ TAI KORKEUSIA LASIOSIA  
 NOUDATETAAN TOPTEN KORTTIA 117 e 03  
 PARVEIKKEIDEN IKKUNOISSA JA OVISSA SISÄ- JA ULKOLASIT OVAT TURVALASIA

YHTEISTILOJEN, LIKETILOJEN JA PORRASHUONEEN LASIOVISSA JA IKKUNOISSA ALLE 700 MM  
 KORKEUDELLA LÄSIT OVAT KARKASTUJA JA LÄMMITTYÄ TURVALASIA JA  
 LASIOVIET VARUSTETAAN TURVAKERÄKÄÄKÄSTUKSEN 10072017 MUKAISESTI  
 LIKETILOJEN ASENNETAAN ULOSKÄYTTÄVIEN MERKIVALAISTUS RAKENNUMÄÄRÄYSTEN MUKAISESTI.  
 LIKETILOJEN IKKUNOISSA HUOMOIDAAN SUURET TUULIKUORMAT, MAASTOLOKKA D

KÄYNTI VESIKATOLLE JA IV-KONEHUONEESEEN ON JÄRJESTETTY ERILLISELLÄ HUOLTOPORTAALLA  
 PORRASHUONEESTA A

**ESTEETTÖMYYS**

PORRASHUONEEN A JA LIKETILOJEN SISÄÄNKÄYNTI ESTEETTÖMÄ, PORRASHUONEESEEN B ON ESTEETÖN  
 KÄYNTI 2.KERROKSESSA PIHALTA JA 1.KERROKSESSA PORRASHUONEEN A KAUTTA  
 ASUNTOJEN SISÄOVIEN VAPAUKULUVAIKKO ON MIN. 850 MM  
 YHTEIS- JA LIKETILOJEN OVIEN VAPAUKULUVAIKKO ON MIN. 850 MM  
 ASUNTOJEN LIIKE- JA YHTEISTILOJEN SEKÄ POISTUMIETIEN OVIEN KYNNYKSET OVAT MAX 20 MM  
 PORRASHUONEEN LUISKAN KALTEVUUS 1-12,5  
 KÄDULÄTÄPALLE ON ESTEETÖN KÄYNTI PORRASHUONEEN A TAI PORTIKÄYTTÄVÄN LUISKAN KAUTTA  
 ULKOLUISKAT VARUSTETAAN TUPLAKÄSLOHTEILLA LUISKAN MOLEMMIN PUOLIN

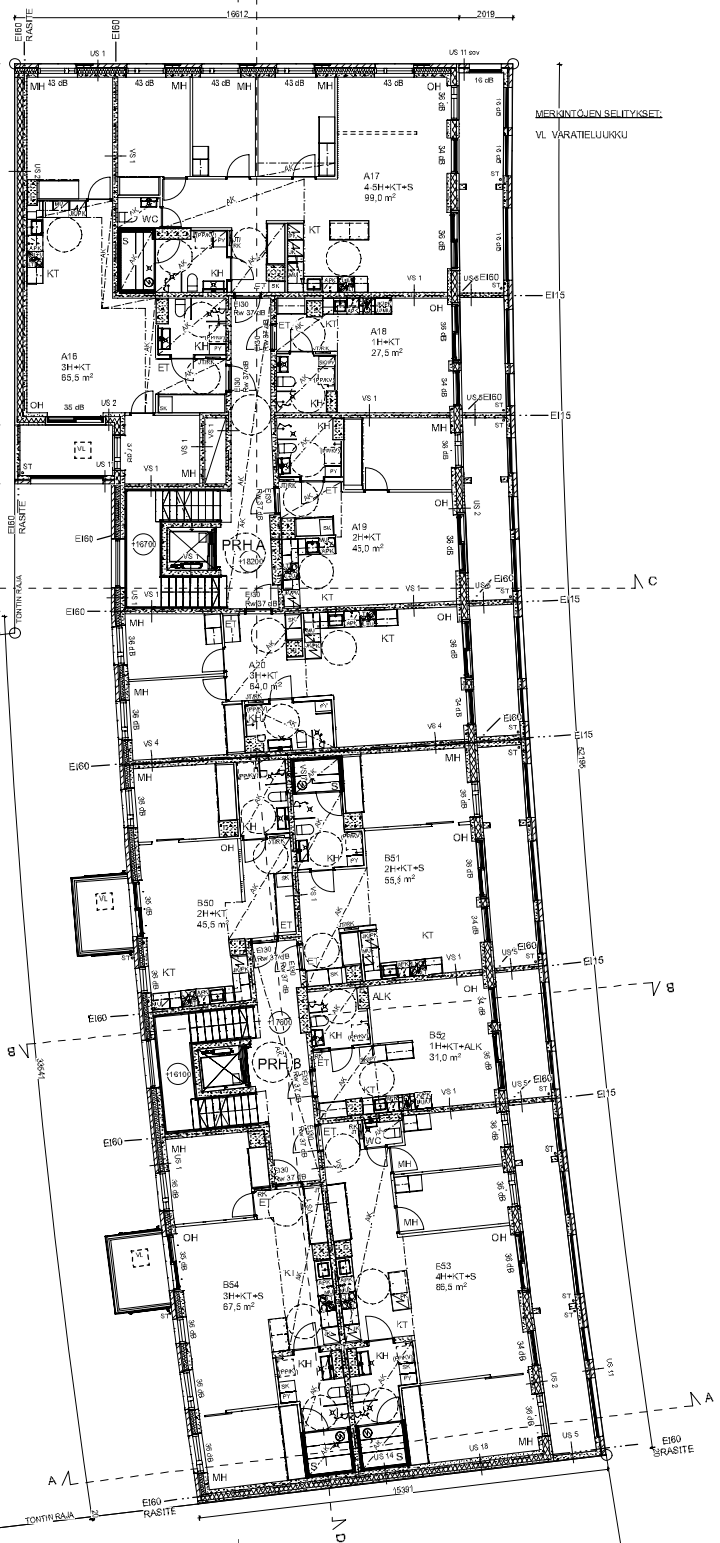
**LV-TEKNIIKKA**

RAKENNUS VARUSTETAAN KESKITETTYLLÄ KONEELLISELLÄ TUULO- JA POISTOILMANVAIHDOLLA.  
 LIKETILOISSA ON OMAT ILMANVAIHTOKONEET.  
 RAKENNUS LIITETÄÄN KAUKOLÄMPÖVERKKOON, LÄMMITYS ASUNOISSA VESIKIERTOISELLA  
 LATTIALÄMMITYKSELLÄ

**LYHENNYSTEN SELITYKSET:**

- L LIESI
- U UUNI
- (APK) ASTIANPESUKONEVARAUS
- MU MIKROAALTOUNI
- JK JÄÄKÄPPI
- PK PAKASTIN
- SK SIVOUSKÄPPI
- PY PYYKKIKÄPPI
- (PP) PESUKONEVARAUS
- (KV) KUIVAUSLUMPPIVARAUS
- RK RYHMÄKESKUS
- JT JAKOTUKKI

Kaupunginosa/kuja	20833	Yonnetus	3	Vierasmies/merkitse	
Perustamispöytäkirja	20833	Paikannus	N2000	Perustaja	6/19
Uudisrakennus				PAAPIRUSTUS	1/100
AS OY HELSINGIN FRIDU				4. KERROS	1:100
LÄNSISATAMANKATU 31					
ARKKITEHDINTIIRNT	Kesävaankatu 31				
	00100 HELSINKI				
	pun. luku 43/4 835				
Päivä	Suomenkieli	Yonnetus	1974	Suomenkieli ja piirustuksen	1974-2000
15.04.2021	Valtuutettu/kuvaaja	Nimenosoitus ja tuusij	Eeva-Liisa Eilo-Lehtinen	Muokattu	
				<b>ARK 606</b>	



**PALOTURVALLISUUS**

RAKENNUS ON PALOOLUKKAA P1  
 P1-LUOKAN RAKENTEIDEN PALOTEKININEN KANTAVUUS ON YLEENSÄ R60. IRTAMISTOVARASTOSSA R120  
 PALO-OHJASTON VAKUUSASTASO ON YLEENSÄ E160. IRTAMISTOVARASTOISSA E160  
 SUOJAUSTASO S1 (ALKUSAMMUTLUSKALUSTO)  
 EI TAVANOMIEMESTÄ PORKEAVIA PALOKUORMATILUJA  
 POISTUMISTIE YHÄ ULOSKÄYTTÄVÄ. PUJOSTON PUOLELLA VARATIE PARVEIKKELTA PELASTUSLÄHTÖKSEN  
 NOSTOLAVAKALUSTOLLA JA PIHAN PUOLELLA OMATOIMISESTI PARVEIKKELUUKUN KAUTTA  
 ASUNNOT VARUSTETAAN SÄHKÖTOIMISIA PALOVARDITTIMIN (KPL/60A2  
 PORRASHUONEISSA ON SAVUNPOISTOKALUA LAUKAISE SISÄÄNKÄYTTÄSOLTA  
 KELLARISSA OLEVIEN VARASTOJEN SAVUNPOISTO IKKUNOIDEN JA VSS:N HÄTÄPOISTUMISLUUKUN KAUTTA

**TERVEELLISYYS**

ASUNHUONEET VARUSTETAAN AVATTAVILLA TUULETUSIKKUNOILLA TAI PARVEKEOILLA

**MELUINTEILUUNTA JA ÄÄNIOLOSUHTTEET**

ILMAÄÄNENERISTÄVYYS R<sub>w</sub>(dB) ASUNHUONEISTON JA SITÄ YMPÄRÖIVEN TILOJEN VÄLILLÄ MIN 55dB  
 ASKELAÄNITASO L<sub>w</sub>(dB) ASUNHUONEISTO YMPÄRÖIVISTÄ TILOISTA ASUNHUONEESEEN MAX 53dB  
 ASKELAÄNITASOLUKU L<sub>w</sub>(dB) ULOSKÄYTTÄVÄSTÄ ASUNHUONEISIIN MAX 53dB  
 LIUKOVAIVAN RAKENNEIDEN ÄÄNENERISTÄVYYSVAATIMUKSET ASENNAKAVAN JA  
 LAADITAVAN ÄÄNENERISTÄVYYSLAUSUNNON MUKAAN

PARVEIKKEET VARUSTETAAN PYSTYPUITTEETOMIN LIUKULASEIN  
 PARVEIKKEEN RAKENTEISSA, KATTEISSA JA LASTUKSESSA HUOMOIDAAN SUURET TUULIKUORMAT,  
 MAASTOLOKKA D  
 ASENNAKAVAN MUKAAN PARVEIKKEET TUULE SUOJATA YMPÄRISTÖMELULTA SITEN ETTÄ NIILLÄ ALITETAAN  
 MELUTASON OHJEARVOT MAX 55dB PÄIVÄLLÄ JA YÖAIKANA MAX 50dB

**KÄYTTÖTURVALLISUUS**

PORRASHUONEISSA PORTAIDEN NOUSU 160 MM JA ETENEMÄ 270 MM, HUOLTOPORTASSA 200 MM JA 200 MM  
 LUISKAN KALTEVUUS 1-12,5  
 KÄSLOHTEET PORTAIDEN JA LUISKAN MOLEMMIN PUOLIN  
 KÄIDEKORKEUS PARVEIKEILLA JA PORTAAN YLÄTASANTEELLA > 1000 MM

IKKUNOISSA, JOIDEN ALAREUNA ON ALLE 700 MM KORKEUDELLA LATTIASTA ON  
 SISÄPUOLEINEN LASI TURVALASIA IKKUNOISSA JOISSA ON PIENIÄ ALLE 280 MM LEYMIÄ TAI KORKEUSIA LASIOSIA  
 NOUDATETAAN TOPTEN KORTTIA 117 e 03  
 PARVEIKKEIDEN IKKUNOISSA JA OVISSA SISÄ- JA ULKOLASIT OVAT TURVALASIA

YHTEISTILOJEN, LIKETILOJEN JA PORRASHUONEEN LASIOVISSA JA IKKUNOISSA ALLE 700 MM  
 KORKEUDELLA LASIT OVAT KARKAISTUA JA LÄMMITTYÄ TURVALASIA JA  
 LASIKOVIET VARUSTETAAN TURVAKERÄKÄÄLÄKÄSTYKSEN 10072017 MUKAISESTI  
 LIKETILOJEN ASENNETAAN ULOSKÄYTTÄVIEN MERKIVALAISTUS RAKENNUMÄÄRÄYSTEN MUKAISESTI.  
 LIKETILOJEN IKKUNOISSA HUOMOIDAAN SUURET TUULIKUORMAT, MAASTOLOKKA D

KÄYNTI VESIKATOLLE JA IV-KONEHUONEESEEN ON JÄRJESTETTY ERILLISELLÄ HUOLTOPORTAALLA  
 PORRASHUONEESTA A

**ESTEETÖMÄISYYS**

PORRASHUONEEN A JA LIKETILOJEN SISÄÄNKÄYNTI ESTEETÖMÄÄ, PORRASHUONEESEEN B ON ESTEETÖN  
 KÄYNTI 2.KERROKSESSA PIHALTA JA 1.KERROKSESSA PORRASHUONEEN A KAUTTA  
 ASUNTOJEN SISÄOVIEN VAPAUKSUKUUKKO ON MIN 880 MM  
 YHTEIS- JA LIKETILOJEN OVIEN VAPAUKSUKUUKKO ON MIN. 880 MM  
 ASUNTOJEN LIIKE- JA YHTEISTILOJEN SEKÄ POISTUMISTEIDEN OVIEN KYNNYKSET OVAT MAX 20 MM  
 PORRASHUONEEN LUISKAN KALTEVUUS 1-12,5  
 KÄDULTAPIHALLE ON ESTEETÖN KÄYNTI PORRASHUONEEN A TAI PORTIKÄYTTÄVÄN LUISKAN KAUTTA  
 ULKOLUISKAT VARUSTETAAN TUPLAKÄSLOHTEILLA LUISKAN MOLEMMIN PUOLIN

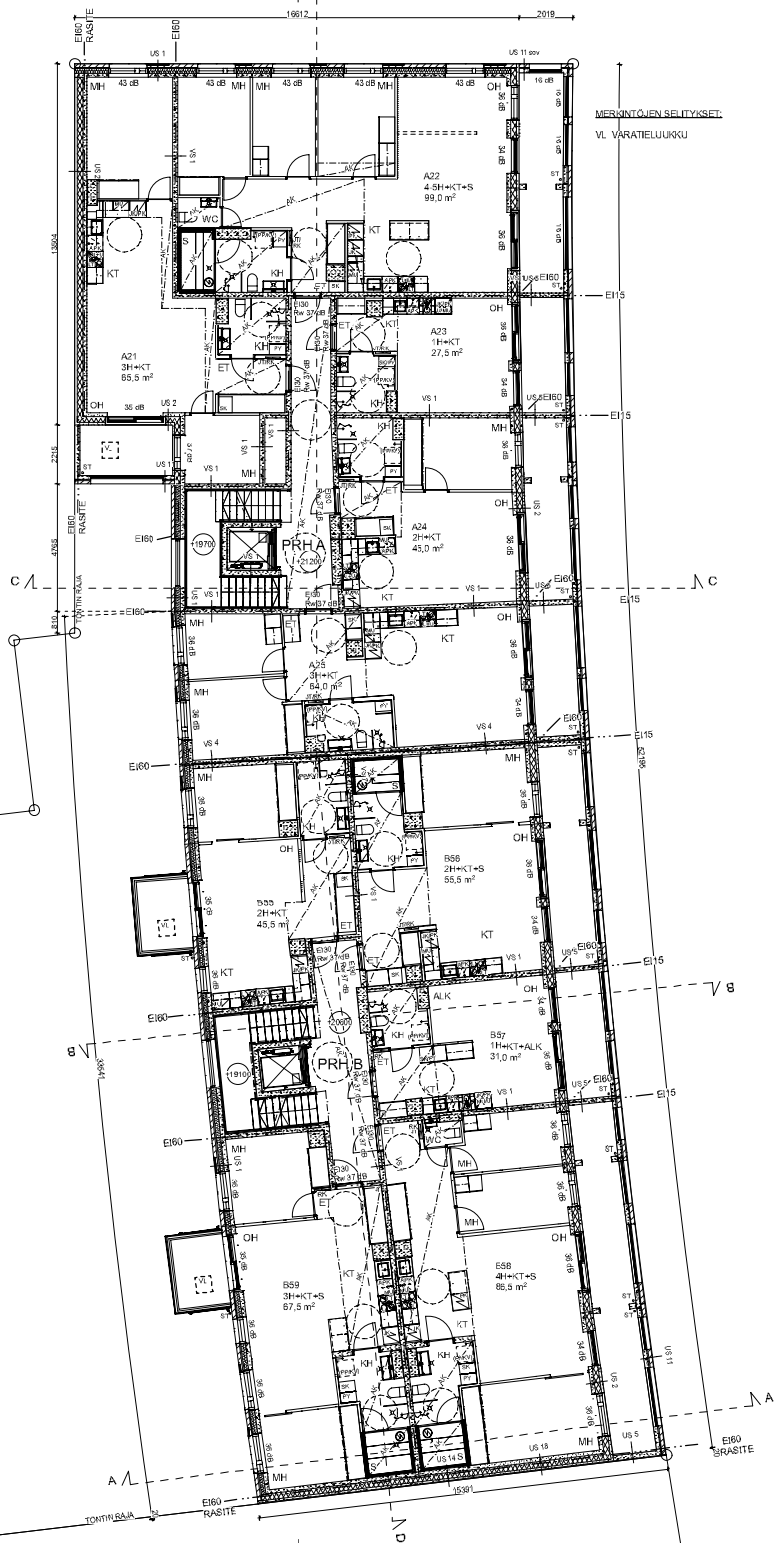
**LV-TEKNIIKKA**

RAKENNUS VARUSTETAAN KESKITETTYLLÄ KONEELLISELLA TUULO- JA POISTOILMANVAIHDOLLA  
 LIKETILOISSA ON OMAT ILMANVAIHTOKONEET.  
 RAKENNUS LIITETÄÄN KAUKOLÄMPÖVERKKOON, LÄMMITYS ASUNOISSA VESIKIERTOISELLA  
 LATTIALÄMMITYKSELLÄ

**LYHENNYSTEN SELITYKSET:**

- L LIESI
- U UUNI
- (APK) ASTIANPESUKONEVARAUS
- MU MIKROAALTUUNIN
- JK JÄÄKÄPPI
- PK PAKASTIN
- SK SIVOUSKÄPPI
- PY PYYKKIKÄPPI
- (PP) PESUKONEVARAUS
- (KV) KUIVAUSLAMPPIVARAUS
- RK RYHMÄKESKUS
- JT JAKOTUKKI

Kaupunginosa/kuja	Korttelinosa	Yhdistys	Vieromies/merkintä
20	20833	3	
Rakennusmerkintä	Paikannus	Seuraus	Perustelu
UUDISRAKENNUS	N2000		PAKPIRUSTUS
Katteen/tilin nro/kuva			tilin nro
			7/19
AS OY HELSINGIN FRIDUJ			5. KERROS
LÄNSISATAMANKATU 31			
Helsinki 00220			
Suomenkielinen teksti			
ARKKITEHDINTIIRIT			
Kalevankatu 31			
00100 HELSINKI			
puh. 045 434 830			
Päivä	Suunnitelma	Yhdistys	Suunnitelma ja piirustuksen
15.04.2021	1574		1914-2000
Yhteyshenkilö	Nimen selitys ja lisätiedot		Muutokset
Eeva-Liisa Elo-Lehtinen			
ARK 607			



**PALOTURVALISUUS**

RAKENNUS ON PALO-OLUKKAA P1  
 P1-LUOKAN RAKENTEIDEN PALOTEKININEN KANTAVUUS ON YLEENSÄ R60. IRTAMISTOVARASTOSSA R120  
 PALO-OHJASTON VAKUUS-ALUEEN TULO ON YLEENSÄ E160. IRTAMISTOVARASTOISSA E160  
 SUOJAUSTASO S1 (ALKUSAMMUTLUSKALUSTO)  
 EI TAVANOMIEMESTÄ PORRASKONEIDEN PALOKUORMATILUJA  
 POISTUMISTIE YKSI ULOSKÄYTTÄVÄ. PUUSTON PUOLELLA VARATIE PARVEIKKELTA PELASTUSLÄHTÖKSEN  
 NOSTOLAVAKALUSTOLLA JA PIHAN PUOLELLA OMATOIMISESTI PARVEIKKELUUKUJEN KAUTTA  
 ASUNNOT VARUSTETAAN SÄHKÖTOIMISIN PALOVAROITTIMIN (KPL/60A2  
 PORRASHUONEISSA ON SAVUNPOISTOJOKSILLA LAUKAISI SISKÄÄNTÄTASOLTA  
 KELLARISSA OLEVIEN VARASTOJEN SAVUNPOISTO IKKUNOIDEN JA VSS:N HÄTÄPOISTUMISLUUKUN KAUTTA

**TERVEELLISYYS**

ASUNHUONEET VARUSTETAAN AVATTAVILLA TUULETUSIKKUNOILLA TAI PARVEKEILLA

**MELUINTEILUUNTA JA ÄÄNIOLOSUHTTEET**

ILMAÄÄNERISTÄVÄISYYS R<sub>w</sub>(dB) ASUNHUONEISTON JA SITÄ YMPÄRÖIVIEN TILOJEN VÄLILLÄ MIN. 55dB  
 ASKELAÄNITASO L<sub>w</sub>(dB) ASUNHUONEISTOJA YMPÄRÖIVISTÄ TILOISTA ASUNHUONEESEEN MAX 53dB  
 ASKELAÄNITASOLUKU L<sub>w</sub>(dB) ULOSKÄYTTÄVÄSTÄ ASUNHUONEISIIN MAX 53dB  
 LIUKOVAIVAN RAKENNEIDEN ÄÄNERISTÄVÄISYYSVAATIMUKSET ASENNAKAVAN JA  
 LAADITTAVAN ÄÄNERISTÄVÄISYYSLAUSUNNON MUKAAN

PARVEIKKEET VARUSTETAAN PYSTYPUITTEETOMIN LIUKULASEIN  
 PARVEIKKEEN RAKENTEISSA, KATTEISSA JA LASTUKSESSA HUOMIODAAN SUURET TUULIKUORMAT,  
 MAASTOLOKKA D  
 ASENNAKAVAN MUKAAN PARVEIKKEET TUULE SUOJATA YMPÄRISTÖMELULTA SITEN ETTÄ NIILLÄ ALITETAAN  
 MELUTASON OHJEARVOT MAX 55dB PÄIVÄLLÄ JA YÖAIKAAAN MAX 50dB

**KÄYTTÖTURVALISUUS**

PORRASHUONEISSA PORTAIDEN NOUSU 160 MM JA ETENEMÄ 270 MM. HUOLTOPORTASSA 200 MM JA 200 MM  
 LUISKAN KALTEVUUS 1-12,5  
 KÄSLOHTEET PORTAIDEN JA LUISKAN MOLEMMIN PUOLIN.  
 KAIDEKORKEUS PARVEIKEILLA JA PORTAAN YLÄTASANTEELLA > 1000 MM

IKKUNOISSA, JOIDEN ALAREUNA ON ALLE 700 MM KORKEUDELLA LATTIASTA ON  
 SISKÄPULINEN LÄSI TURVALASIA. IKKUNOISSA JOISSA ON PIENIÄ ALLE 280 MM LEYMIÄ TAI KORIKUISIA LASIOSIA  
 NOUDATETAAN TOPTEN KORTTIA 117 e 03  
 PARVEIKKEIDEN IKKUNOISSA JA OVISSA SISA- JA ULKOLASIT OVAT TURVALASIA

YHTEISTILOJEN, LIKETILOJEN JA PORRASHUONEEN LASIOVISSA JA IKKUNOISSA ALLE 700 MM  
 KORKEUDELLA LÄSIT OVAT KARKASIA JA LÄMMITÖLTÄ TURVALASIA JA  
 LASIOVIET VARUSTETAAN TURVAKERÄKÄÄLÄKÄSTYKSEN 10072017 MUKAISESTI  
 LIKETILOJEN ASENNETAAN ULOSKÄYTTÄVIEN MERKIVALAISTUS RAKENNUMÄÄRÄYSTEN MUKAISESTI.  
 LIKETILOJEN IKKUNOISSA HUOMIODAAN SUURET TUULIKUORMAT, MAASTOLOKKA D.

KÄYNTI VESIKATOLLE JA IV-KONEHUONEESEEN ON JÄRJESTETTY ERILLISELLÄ HUOLTOPORTAALLA  
 PORRASHUONEESTA A

**ESTEETÖMÄISYYS**

PORRASHUONEEN A JA LIKETILOJEN SISKÄÄNKÄYNTI ESTEETÖMÄÄ, PORRASHUONEESEEN B ON ESTEETÖN  
 KÄYNTI 2.KERROKSESSA PIHALTA JA 1.KERROKSESSA PORRASHUONEEN A KAUTTA  
 ASUNTOJEN SISKÄÄN VAPAAKULUVAIKKO ON MIN. 850 MM  
 YHTEIS- JA LIKETILOJEN OVIEN VAPAAKULUVAIKKO ON MIN. 850 MM  
 ASUNTOJEN LIIKE- JA YHTEISTILOJEN SEKÄ POISTUMISTEIDEN OVIEN KYNNYKSET OVAT MAX 20 MM  
 PORRASHUONEEN LUISKAN KALTEVUUS 1-12,5  
 KÄÄLÄTAPHALLE ON ESTEETÖN KÄYNTI PORRASHUONEEN A TAI PORTTIKÄYTTÄVÄN LUISKAN KAUTTA  
 ULKOLUISKAT VARUSTETAAN TUPLAKÄSLOHTEILLA LUISKAN MOLEMMIN PUOLIN

**LV-TEKNIIKKA**

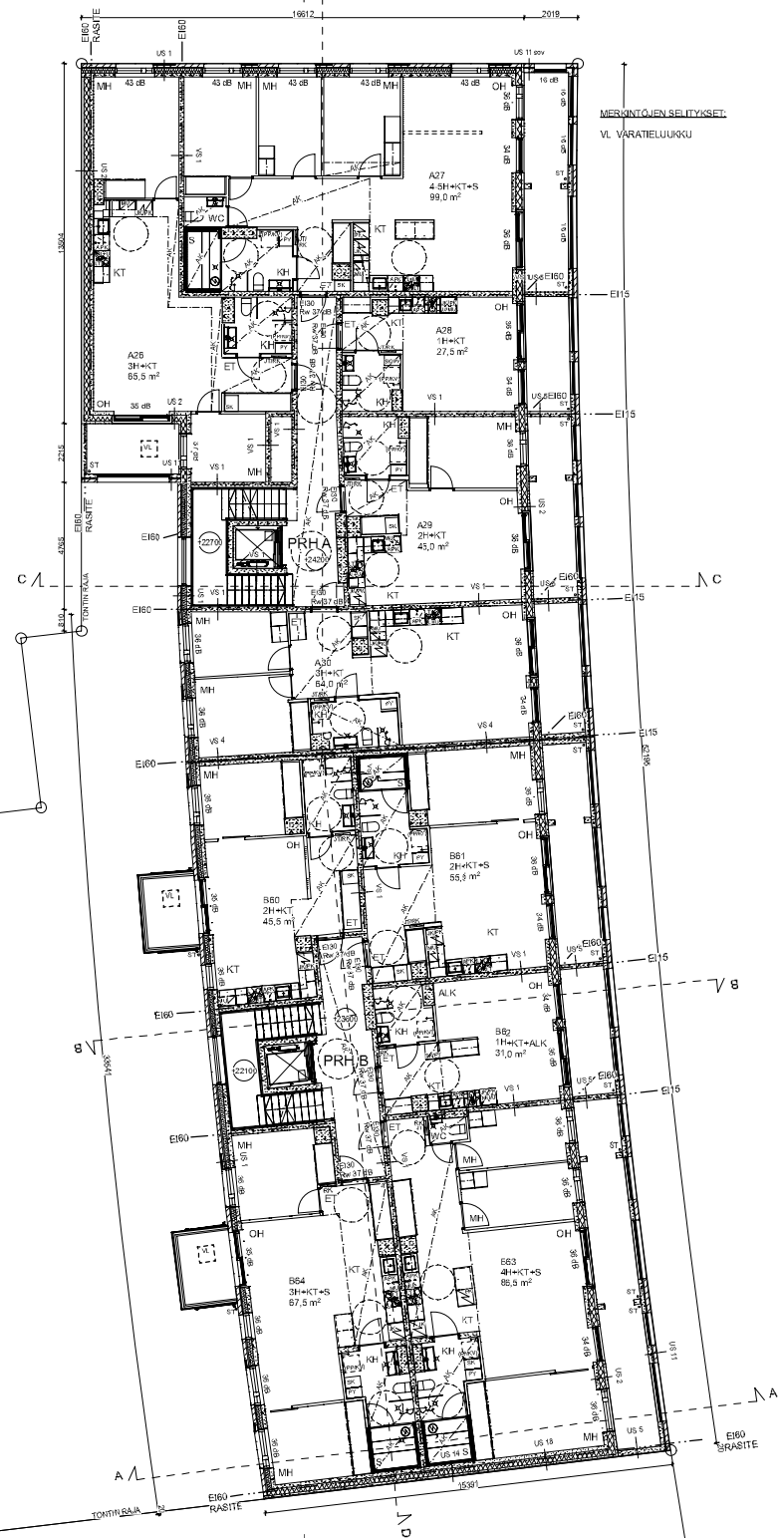
RAKENNUS VARUSTETAAN KESKITETTYLLÄ KONEELLISELLÄ TUULO- JA POISTOLMANVAIHDOLLA.  
 LIKETILOISSA ON OMAT ILMANVAHTOKONEET.  
 RAKENNUS LIITETÄÄN KAUKOLÄMPÖVERKKOON, LÄMMITYS ASUNOISSA VESIKIERTOISELLA  
 LATTIALÄMMITYKSELLÄ

**LYHENTEN SELITYKSET:**

- L LIESI
- U UUNI
- (APK) ASTIANPESUKONEVARAUS
- MU MIKROAALTOUUNI
- JK JÄÄKÄPPI
- PK PAKASTIN
- SK SIVOUSKÄPPI
- PY PYYKKIKÄPPI
- (PP) PESUKONEVARAUS
- (KV) KUIVAUSLUMPIVARAUS
- RK RYHMÄKESKUS
- JT JAKOTUKKI

Kaupunginosa/kuja	Korttelinosa	Yhdistelmä	Varustuksen merkintä
20	20833	3	
Rakennusluokitus	Parikatu	Yhdistelmä	Yhdistelmä
UUDISRAKENNUS	N2000	8/19	PAKIRUSTUS
Käyttötarkoitus			6. KERROS
AS OY HELSINGIN FRIDUJ LÄNSISATAMANKATU 31			1:100
Helsinki 00220			
Suomenkielinen teksti			
ARKKITEHDINTIIRNT	Kesävaikatu 31		
	00100 HELSINKI		
	puh. 040 4374 830		
Piirräjä	Suomenkielinen	Yhdistelmä	Suomenkielinen ja piirustuksen
15.04.2021	15.04.2021	15.04.2021	1914-2000
Maastotekniikka	Niemi- ja suunnittelu	Arkki- ja suunnittelu	Muokattu
Eveliina Liisa Lehtinen			
ARK 608			





**PALOTURVALTISUUS**

RAKENNUS ON PALO-LUOKKAA P1  
 P1-LUOKAN RAKENTEIDEN PALOTEKININEN KANTAVUUS ON YLEENSÄ R60, IRTAMISTOVARASTOSSA R120  
 PALO-OHJASTON VAKUUS-ALUEEN TULO ON YLEENSÄ E160, IRTAMISTOVARASTOISSA E160  
 SUOJAUSTASO S1 (ALKUSAMMUTLUSKALUSTO)  
 EI TAVANOMIEMESTÄ PORKEAVIA PALOKUORMATILUJA  
 POISTUMISET YKSI ULOSKÄYTTÄVÄ, PUUSTON PUOLELLA VARATIE PARVEIKKELTA PELASTUSLÄITOKSEN  
 NOSTOLAVAKALUSTOLLA JA PIHAN PUOLELLA OMATOIMISESTI PARVEIKKELUUKUN KAUTTA  
 ASUNNOT VARUSTETAAN SÄHKÖTOIMISIN PALOVARDITTIMIN (KPL/60A2  
 PORRASHUONEISSA ON SAVUNPOISTOJOKSILLA LAUKAISI SISÄÄNKÄYTTÄTASOLTA  
 KELLARISSA OLEVIAN VARASTOJEN SAVUNPOISTO IKKUNOJEN JA VSS:N HÄTÄPOISTUSILUUKUN KAUTTA

**TERVEELLISYYS**

ASUNHUONEET VARUSTETAAN AVATTAVILLA TUULETUSIKKUNOILLA TAI PARVEKEILLA

**MELUINTEILUNTA JA ÄÄNIOLOSUHTTEET**

ILMAÄÄNERISTÄVÄYYS R<sub>w</sub>(dB) ASUNHUONEISTON JA SITÄ YMPÄRÖIVEN TILOJEN VÄLILLÄ MIN. 55dB  
 ASKELAÄNITASO L<sub>w</sub>(dB) ASUNHUONEISTO YMPÄRÖIVISTÄ TILOISTA ASUNHUONEESEEN MAX 53dB  
 ASKELAÄNITASOLUKU L<sub>w</sub>(dB) ULOSKÄYTTÄVÄSTÄ ASUNHUONEISIIN MAX 53dB  
 ULKOVAHIAN RAKENNEIDEN ÄÄNERISTÄVÄYYSVAIKUTUKSET ASEMAKAVAN JA  
 LAADITTAVAN ÄÄNERISTÄVÄYSLAUSUNNON MUKAAN

PARVEIKKEET VARUSTETAAN PYSTYPUITTEETOMIN LUKULASEIN  
 PARVEIKKEEN RAKENTEISSA, KATTEISSA JA LASTUKSESSA HUOMIOTAAN SUURET TUULIKUORMAT,  
 MAASTOLOKKA D  
 ASEMAKAVAN MUKAAN PARVEIKKEET TULEE SUOJATA YMPÄRISTÖMELULTA SITEN ETTÄ NIILLÄ ALITETAAN  
 MELUTASON OHJEARVOT MAX 55dB PÄIVÄLLÄ JA YÖAIKANA MAX 50dB

**KÄYTTÖTURVALTISUUS**

PORRASHUONEISSA PORTAIDEN NOUSU 160 MM JA ETENEMÄ 270 MM, HUOLTOPORTASSA 200 MM JA 200 MM  
 LUISKAN KALTEVUUS 1-12,5  
 KÄSLOHTEET PORTAIDEN JA LUISKAN MOLEMMIN PUOLIN,  
 KÄIDEKORKEUS PARVEIKKEILLA JA PORTAAN YLÄTASANTEELLA > 1000 MM

IKKUNOISSA, JOIDEN ALAREUNA ON AL. LE 700 MM KORKEUDELTA LATTIASTA ON  
 SISÄPUOLENIN LASI TURVALASIA, IKKUNOISSA JOISSA ON PIENIÄ ALLE 280 MM LEVYISIÄ TAI KORIKUISIA LASIOSIA  
 NOUDATETAAN TOPTEN KORTTIA 117 e 03  
 PARVEIKKEIDEN IKKUNOISSA JA OVISSA SISÄ- JA ULKOLASIT OVAT TURVALASIA

YHTEISTILOJEN, LIKETILOJEN JA PORRASHUONEEN LASIOVISSA JA IKKUNOISSA ALLE 700 MM  
 KORKEUDELTA LASIT OVAT KARKKILASIA JA LÄMMINTUUA TURVALASIA JA  
 LASIOVET VARUSTETAAN TURVAKERÄKILÄÄKÄTUKSEN 10072017 MUKAISESTI  
 LIKETILOJEN ASENNETAAN ULOSKÄYTTÄVIEN MERKIVALAISTUS RAKENNUMAARAYSTEN MUKAISESTI,  
 LIKETILOJEN IKKUNOISSA HUOMIOTAAN SUURET TUULIKUORMAT, MAASTOLOKKA D

KÄYNTI VESIKATOLLE JA IV-KONEHUONEESEEN ON JÄRJESTETTY ERI LISSELLÄ HUOLTOPORTAALLA  
 PORRASHUONEESTA A

**ESTEETÖMÄYYS**

PORRASHUONEEN A JA LIKETILOJEN SISÄÄNKÄYNTI ESTEETÖMÄ, PORRASHUONEESEEN B ON ESTEETÖN  
 KÄYNTI 2 KERROKSESSA PIHALTA JA 1 KERROKSESSA PORRASHUONEEN A KAUTTA  
 ASUNTOJEN SISÄOVIEN VAPAUKSUKUUKKO ON MIN. 880 MM  
 YHTEIS- JA LIKETILOJEN OVIEN VAPAUKSUKUUKKO ON MIN. 850 MM  
 ASUNTOJEN LIIKE- JA YHTEISTILOJEN SEKÄ POISTUMIESTEIDEN OVIEN KYNNYKSET OVAT MAX 20 MM  
 PORRASHUONEEN LUISKAN KALTEVUUS 1-12,5  
 KÄDULTAPHALLE ON ESTEETÖN KÄYNTI PORRASHUONEEN A TAI PORTTIKÄYTTÄVÄN LUISKAN KAUTTA  
 ULKOLUISKAT VARUSTETAAN TUPLAKÄSLOHTEILLA LUISKAN MOLEMMIN PUOLIN

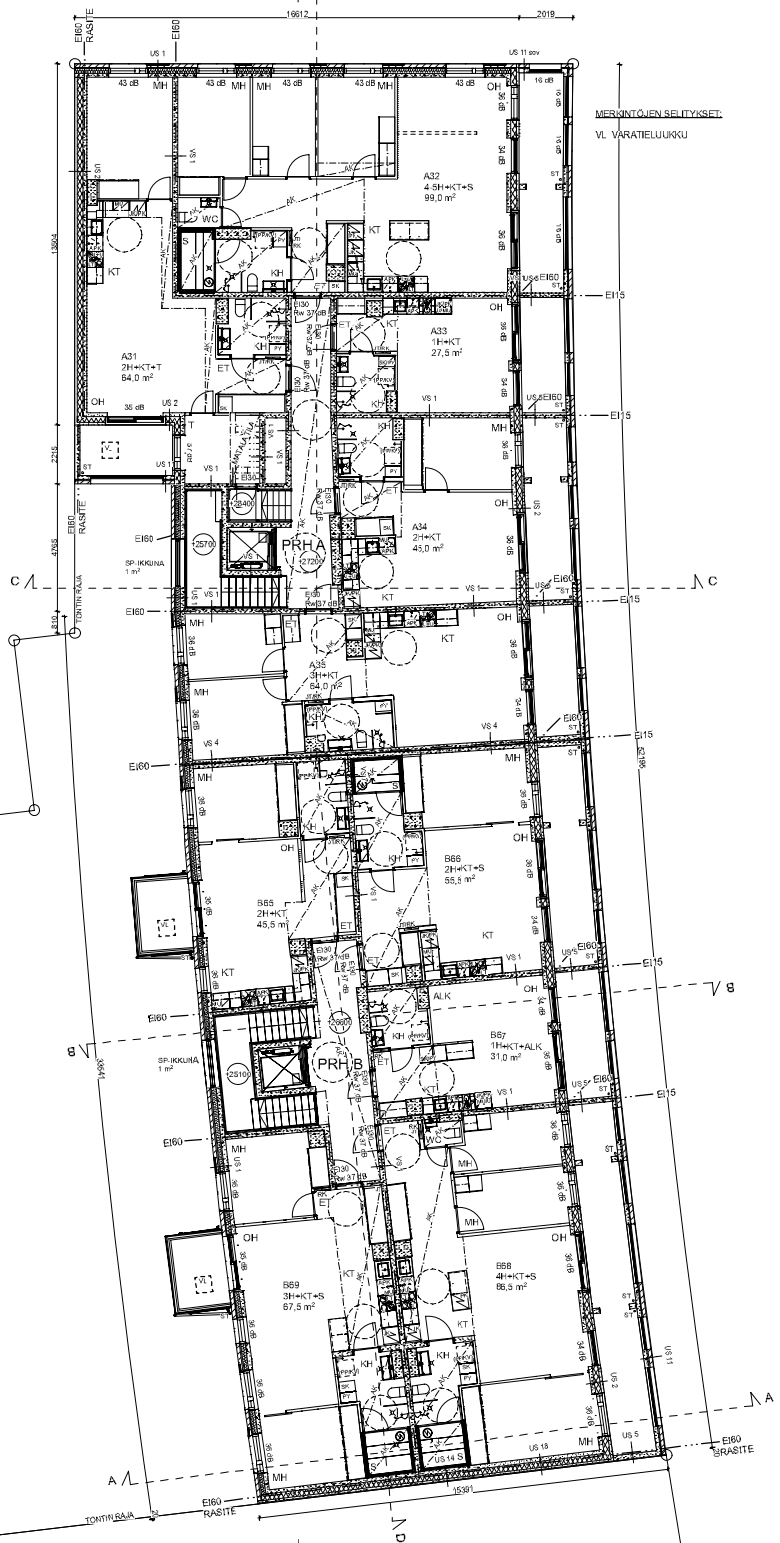
**LV-TEKNIIKKA**

RAKENNUS VARUSTETAAN KESKITETTYLLÄ KONEELLISELLÄ TUULO- JA POISTOILMANVAIHDOLLA,  
 LIKETILOISSA ON OMAT ILMANVAIHTOKONEET,  
 RAKENNUS LIITETÄÄN KAUKOLÄMPÖVERKKÖON, LÄMMITYS ASUNOISSA VESIKIERTOISELLA  
 LATTIALÄMMITYKSELLÄ

**LYHENNysten selitykset:**

- L LIESI
- U UUNI
- (APK) ASTIANPESUKONEVARAUS
- MU MIKROAALTOUUNI
- JK JÄÄKÄPPI
- PK PAKASTIN
- SK SIVOUSKÄPPI
- PY PYYKKIKÄPPI
- (PP) PESUKONEVARAUS
- (KV) KUIVAUSLAMPPIVARAUS
- RK RYHMÄKESKUS
- JT JAKOTUKKI

Kaupunginosa	Korttelinosa	Yhdistelmä	Vieraskortin merkintä
20	20833	3	
Katteenumero	Paikannus	Yhdistelmä	Paikannus
UUDISRAKENNUS	N2000		PAKPIRUSTUS
Katteenumeron selitys			
AS OY HELSINGIN FRIDU			7. KERROS
LÄNSISATAMANKATU 31			
Helsinki 00220			
Suomenkielinen nimi			
ARKKITEHDINT			
Kalevankatu 31			
00100 HELSINKI			
puh. 045 434 830			
Piirustaja	Suunnittelija	Yhdistelmä	Suunnittelun ja piirustuksen
15.04.2021	15.04.2021	15.04.2021	1914-2000
Maastotekniikka	Niemi	Liisa Eilo-Lehtinen	Muokattu
ARK 609			



**PALOTURVALTISUUS**

RAKENNUS ON PALO-OLUKKAA P1  
 P1-LUOKAN RAKENTEIDEN PALOTEKININEN KANTAVUUS ON YLEENSÄ R60. IRTAMISTOVARASTOSSA R120  
 PALO-OHJEASTON VAKUUS-ALUEEN TULO- JA LÄHTÖAVOIMUUS ON YLEENSÄ E160. IRTAMISTOVARASTOISSA E160  
 SUOJAUSTASO S1 (ALKUSAMMUTLUSKALUSTO)  
 EI TAVANOMIEMESTÄ PORKEAVIA PALOKUORMATILUJA  
 POISTUMISTIE YKSI ULOSKÄYTÄVÄ. PUJOSTON PUOLELLA VARATIE PARVEIKKELTA PELASTUSLÄHTÖKSEN  
 NOSTOLAVAKALUSTOLLA JA PIHAN PUOLELLA OMATOIMISESTI PARVEIKKELUUKUN KAUTTA  
 ASUNNOT VARUSTETAAN SÄHKÖTÖMISEN PALOVARDOITTIMIN (KPL/60A2)  
 PORRASHUONEISSA ON SAVUNPOISTOJOKSILLA LAUKAISI SISKÄÄNTÄTASOLTA  
 KELLARISSA OLEVIEN VARASTOJEN SAVUNPOISTO IKKUNOIDEN JA VSS:N HÄTÄPOISTUMISLUUKUN KAUTTA

**TERVEELLISYYS**

ASUNHUONEET VARUSTETAAN AVATTAVILLA TUULETUSIKKUNOILLA TAI PARVEKEOILLA

**MELUINTEILUNTA JA ÄÄNIOLOSUHTTEET**

ILMAÄÄNERISTÄVÄISYYS R<sub>w</sub>(dB) ASUNHUONEISTON JA SITÄ YMPÄRÖIVIEN TILOJEN VÄLILLÄ MIN. 55dB  
 ASKELAÄNITASO L<sub>w</sub>(dB) ASUNHUONEISTO YMPÄRÖIVISTÄ TILOISTA ASUNHUONEESEEN MAX 53dB  
 ASKELAÄNITASOLUKU L<sub>w</sub>(dB) ULOSKÄYTÄVÄSTÄ ASUNHUONEISIIN MAX 53dB  
 LIUKOVAN RAKENNEOSIEN ÄÄNERISTÄVÄISYYSVAATIMUKSET ASENNUKSEEN JA  
 LAADITTAVAN ÄÄNERISTÄVÄISYYSLAUSUNNON MUKAAN

PARVEIKKEET VARUSTETAAN PYSTYPUITTEETOMIN LIUKULASEIN  
 PARVEIKKEEN RAKENTEISSA, KATTEISSA JA LASTUKSESSA HUOMOIDAAN SUURET TUULIKUORMAT,  
 MAASTOLOKKA D  
 ASENNUKSEEN MUKAAN PARVEIKKEET TUULE SUOJATA YMPÄRISTÖMELULTA SITEN ETTÄ NIILLÄ ALITETAAN  
 MELUTASON OHJEARVOT MAX 55dB PÄIVÄLLÄ JA YÖAIKANA MAX 50dB

**KÄYTTÖTURVALTISUUS**

PORRASHUONEISSA PORTAIDEN NOUSU 160 MM JA ETENEMÄ 270 MM, HUOLTOPORTASSA 200 MM JA 200 MM  
 LUISKAN KALTEVUUS 1:12,5  
 KÄSLOHTEET PORTAIDEN JA LUISKAN MOLEMMIN PUOLIN  
 KAIDEKORKEUS PARVEIKEILLA JA PORTAAN YLÄTASANTEELLA > 1000 MM

IKKUNOISSA, JOIDEN ALAREUNA ON ALLE 700 MM KORKEUDELLA LATTIASTA ON  
 SISKÄPULJUNEN LASI TURVALASIA. IKKUNOISSA JOISSA ON PIENIÄ ALLE 280 MM LEYMIÄ TAI KORKEUSIA LASIOSIA  
 NOUDATETAAN TOPTEN KORTTIA 117 e 03  
 PARVEIKKEIDEN IKKUNOISSA JA OVISSA SISÄ- JA ULKOLASIT OVAT TURVALASIA

YHTEISTILOJEN, LIKETILOJEN JA PORRASHUONEEN LASIOVISSA JA IKKUNOISSA ALLE 700 MM  
 KORKEUDELLA LASIT OVAT KARKASIA JA LÄMMITÖLÄ TURVALASIA JA  
 LASIOVIET VARUSTETAAN TURVAKERKINÄLÄÄKÄTUKSEN 10072017 MUKAISESTI  
 LIKETILOJEN ASENNETAAN ULOSKÄYTÄVIEN MERKIVALAISTUS RAKENNUMÄÄRÄYSTEN MUKAISESTI.  
 LIKETILOJEN IKKUNOISSA HUOMOIDAAN SUURET TUULIKUORMAT, MAASTOLOKKA D

KÄYNTI VESIKATOLLE JA IV-KONEHUONEESEEN ON JÄRJESTETTY ERILLISELLÄ HUOLTOPORTAALLA  
 PORRASHUONEESTA A

**ESTEETÖMÄISYYS**

PORRASHUONEEN A JA LIKETILOJEN SISÄÄNKÄYNTI ESTEETÖMÄÄ, PORRASHUONEESEEN B ON ESTEETÖN  
 KÄYNTI 2.KERROKSESSA PIHALTA JA 1.KERROKSESSA PORRASHUONEEN A KAUTTA  
 ASUNTOJEN SISÄOVIEN VAPAALUUKUUKKO ON MIN. 850 MM  
 YHTEIS- JA LIKETILOJEN OVIEN VAPAALUUKUUKKO ON MIN. 850 MM  
 ASUNTOJEN LIIKE- JA YHTEISTILOJEN SEKÄ POISTUMISTEIDEN OVIEN KYNNYKSET OVAT MAX 20 MM  
 PORRASHUONEEN LUISKAN KALTEVUUS 1:12,5  
 KÄÄLÄTAPHALLE ON ESTEETÖN KÄYNTI PORRASHUONEEN A TAI PORTIKÄYTÄVÄN LUISKAN KAUTTA  
 ULKOLUISKAT VARUSTETAAN TUPLAKÄSLOHTEILLA LUISKAN MOLEMMIN PUOLIN

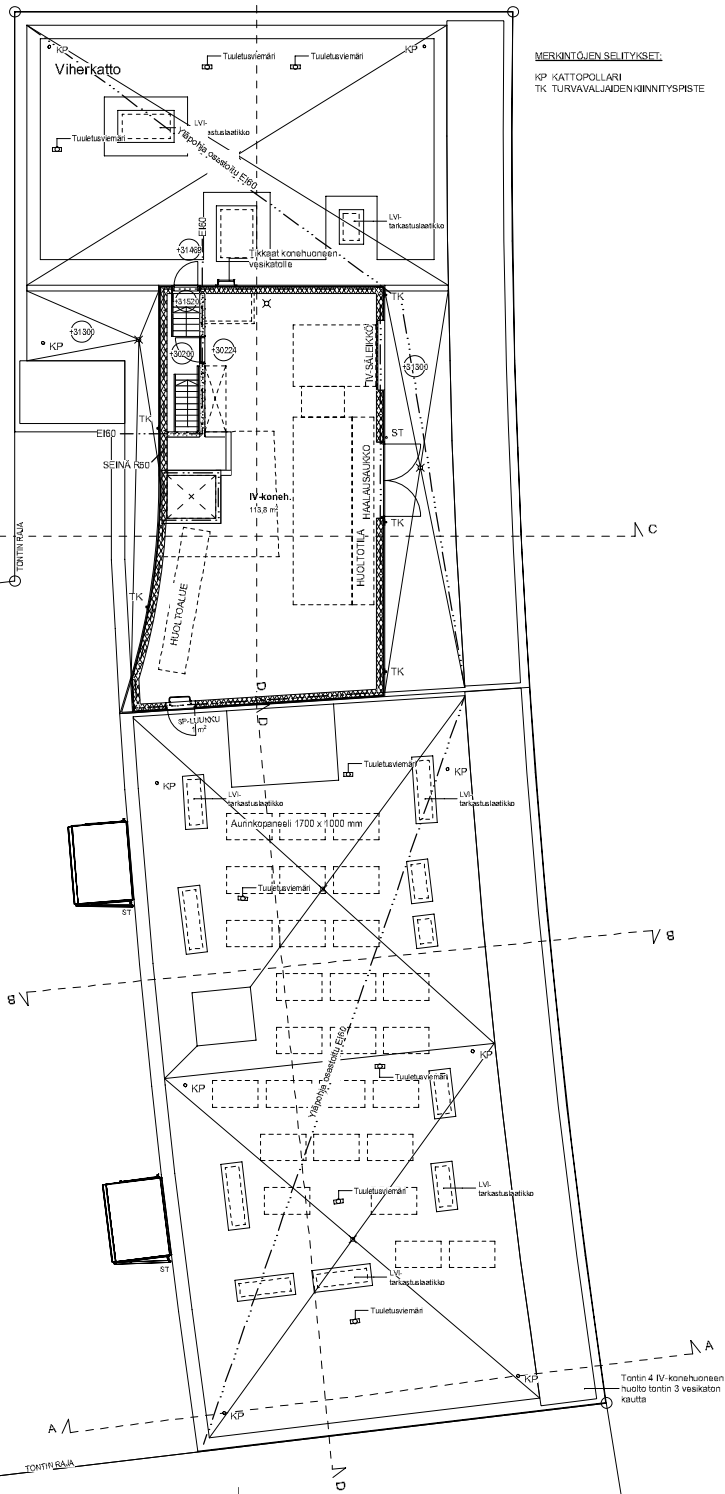
**LV-TEKNIIKKA**

RAKENNUS VARUSTETAAN KESKITETTYLLÄ KONEELLISELLÄ TUULO- JA POISTOLMANVAIHDOLLA.  
 LIKETILOISSA ON OMAT ILMANVAIHTOKONEET.  
 RAKENNUS LIITETÄÄN KAUKOLÄMPÖVERKKOON, LÄMMITYS ASUNOISSA VESIKIERTOISELLA  
 LATTIALÄMMITYKSELLÄ

**LYHENNYSTEN SELITYKSET:**

- L LIESI
- U UUNI
- (APK) ASTIANPESUKONEVARAUS
- MU MIKROAALTUUNI
- JK JÄÄKÄPPI
- PK PAKASTIN
- SK SIVOUSKÄPPI
- PY PYYKKIKÄPPI
- (PP) PESUKONEVARAUS
- (KV) KUIVAUSLUMPIVARAUS
- RK RYHMÄKESKUS
- JT JAKOTUKKI

Kaupunginosa/kuja	Korttelinosa	Yhdistelmä	Vieromies/merkitse
20	20833	3	
Rakennusluokitus	Rakennus	Luokitus	Luokitus
UUDISRAKENNUS	N2000	10/19	10/19
AS OY HELSINGIN FRIDU	8. KERROS		1:100
Suomalaisen rakennusliiton <b>ARKKITEHDITINT</b> Keskivankatu 31 00100 HELSINKI puh. 045 434 835			
Päivä	Suunnitelma	Yhdistelmä	Suunnitelma ja piirustuksen
15.04.2021	1574	1914	1914-2000
Yhteyshenkilö	Nimenne/työpaikka	Yhteyshenkilö	Muokattu
Evä-Liisa Elo-Lehtinen			
<b>ARK 610</b>			



**MERKINTÖJEN SELITYKSET**  
 KP KATTOPOLLARI  
 TK TURVAVALAISTUSPISTE

**PALOTURVALLISUUS**

RAKENNUS ON PALOLUOKKAA P1  
 P1-LUOKAN RAKENTEIDEN PALOTEKNINEN KANTAVUUS ON YLEENSÄ R60. IRTAMISTOVARASTOSSA R120  
 PALO-OHJEIDEN VAKUUTUSTASO ON YLEENSÄ E160. IRTAMISTOVARASTOISSA E160  
 SUOJAUSTASO S1 (ALKUSAMMUTUSKALUSTO)  
 EI TAVAROMIESTÄ PORKEAVIA PALOKUORMATILUJA  
 POISTUMISET YKSILÖSKÄYTTÄVÄ, PUUSTON PUOLELLA VARAETETTU PARVEIKSELTA PELASTUSLÄIKKES-  
 NOSTOLAVAKALUSTOLLA JA PIHAN PUOLELLA OMATOIMISESTI PARVEIKKUUJEN KAUTTA  
 ASUNNOT VARUSTETAAN SÄHKÖTÖMISEN PALOVAROITTIMIN (KPL/60M2  
 PORRASHUONEISSA ON SAVUNPOISTOKALUA, LAUKAUS SISKÄNKÄYTTÄSALTA  
 KELLARISSA OLEVIA VARASTOJEN SAVUNPOISTO IKKUNOIDEN JA VSS:N HÄTÄPOISTUMISLUUKUN KAUTTA

**TERVEELLISYYS**

ASUNHUONEET VARUSTETAAN AVATTAVILLA TUULETUSIKKUNOILLA TAI PARVEKEOILLA

**MELUNTOIMITUS JA ÄÄNIOLOSUHTTEET**

ILMAÄNENERISTÄVYYS R<sub>v</sub>(dB) ASUNHUONEISTON JA SITA YMPÄRÖIVIEN TILOJEN VÄLILLÄ MIN 55dB  
 ASKELAANITASO L<sub>v</sub>(dB) ASUNHUONEISTO YMPÄRÖIVISTÄ TILOISTA ASUNHUONEESEEN MAX 53dB  
 ASKELAANITASO L<sub>v</sub>(dB) ULOSKÄYTTÄVÄSTÄ ASUNHUONEISIIN MAX 53dB  
 ULKOVAIHAN RAKENNEIDEN ÄÄNENERISTÄVYYSVAIKUTUKSET ASEMAKAVAN JA  
 LAADITTAVAN ÄÄNENERISTÄVYYSLAUSUNNON MUKAAN

PARVEIKKEET VARUSTETAAN PYSTYPUITTEETOMIN LIUKUASEN  
 PARVEIKKEEN RAKENTEISSA, KATTEISSA JA LASTUKSESSA HUOMIOTAAN SUURET TUULIKUORMAT,  
 MAASTOLOKKA O  
 ASEMAKAVAN MUKAAN PARVEIKKEET TUULE SUOJATA YMPÄRISTÖMELULTA SITEN ETTÄ NIILLÄ ALITETAAN  
 MELUTASON OHJEARVOT MAX 55dB PÄIVÄLLÄ JA YÖAIKAAAN MAX 50dB

**KÄYTTÖTURVALLISUUS**

PORRASHUONEISSA PORTAIDEN NOUSU 160 MM JA ETENEMÄ 270 MM , HUOLTOPORTAISSA 200 MM JA 200 MM  
 LUISKAN KALTEVUUS 1-12,5  
 KÄSLOHTEET PORTAIDEN JA LUISKAN MOLEMMIN PUOLIN,  
 KAIDEKORKEUS PARVEKEILLA JA PORTAAN YLÄTASANTEELLA > 1000 MM

IKKUNOISSA, JOIDEN ALAREUNA ON ALLE 700 MM KORKEUDELLA LATTIASTA ON  
 SISKÄPUOLINEN LASI TURVA-ASIA IKKUNOISSA JOISSA ON PIENIÄ ALLE 280 MM LEYMIÄ TAI KORKEUSIA LASIOSIA  
 NOUDATETAAN TOPTEN KORTTIA 117 o 03  
 PARVEIKKEIDEN IKKUNOISSA JA OVISSA SISÄ- JA ULKOASIT OVAT TURVALASIA

YHTEISTILOJEN, LIIKETILOJEN JA PORRASHUONEEN LASIOVISSA JA IKKUNOISSA ALLE 700 MM  
 KORKEUDELLA LASIT OVAT KARKAISTUJA JA LÄMMITTYJÄ TURVALASIA JA  
 LASIOVIET VARUSTETAAN TURVAKERKINÄLLÄ ASELUKSEN 10072017 MUKAISESTI  
 LIIKETILOJEN ASENNETAAN ULOSKÄYTTÄVIEN MERKIVALAISTUS RAKENNUMÄÄRÄYSTEN MUKAISESTI.  
 LIIKETILOJEN IKKUNOISSA HUOMIOTAAN SUURET TUULIKUORMAT, MAASTOLOKKA O

KÄYNTI VESIKATOLLE JA IV-KONEHUONEESEEN ON JÄRJESTETTY ERILLISELLÄ HUOLTOPORTAALLA  
 PORRASHUONEESTA A

**ESTEETTÖMYYS**

PORRASHUONEEN A JA LIKETILOJEN SISÄÄNKÄYNTI ESTEETTÖMÄ, PORRASHUONEESEEN B ON ESTEETÖN  
 KÄYNTI 2 KERRONKESSE PÄHALTA JA 1 KERRONKESSE PORRASHUONEEN A KAUTTA  
 ASUNTOJEN SISÄOVIEN VAPAALUUKUUKKO ON MIN 800 MM  
 YHTEIS- JA LIKETILOJEN OVIEN VAPAALUUKUUKKO ON MIN. 850 MM  
 ASUNTOJEN LIIKE- JA YHTEISTILOJEN SEKÄ POISTUMIESTEIDEN OVIEN KYNNYKSET OVAT MAX 20 MM  
 PORRASHUONEEN LUISKAN KALTEVUUS 1-12,5  
 KÄDULÄPÄHÄLLE ON ESTEETÖN KÄYNTI PORRASHUONEEN A TAI PORTIKÄYTTÄVÄN LUISKAN KAUTTA  
 ULKOLUISKAT VARUSTETAAN TUPLAKASLUOHELLA LUISKAN MOLEMMIN PUOLIN

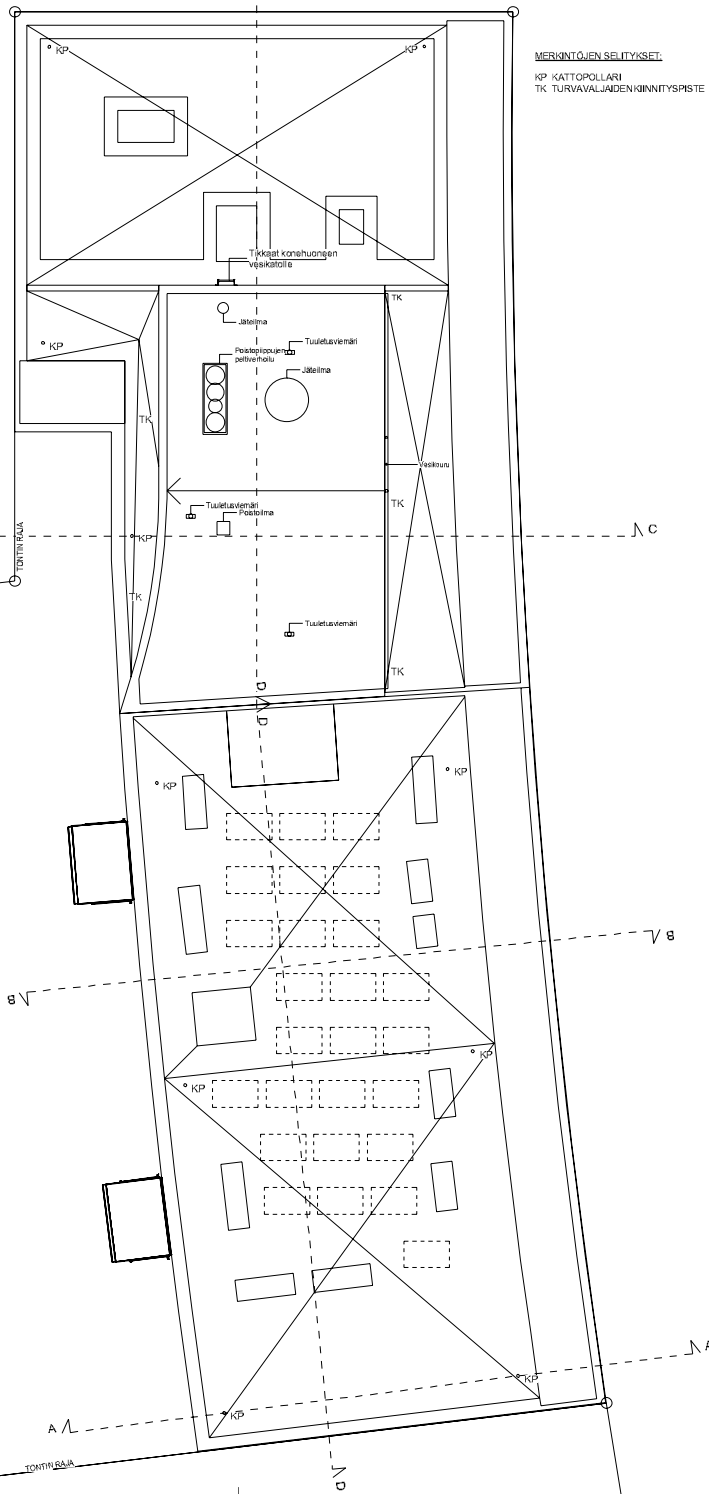
**LV-TEKNIIKKA**

RAKENNUS VARUSTETAAN KESKITETTYLLÄ KONEELISELLÄ TUULO- JA POISTOILMANVAIHDOLLA.  
 LIKETILOISSA ON OMAT ILMANVAIHTOKONEET.  
 RAKENNUS LIITETÄÄN KAUKOLÄMPÖVERKKOON, LÄMMITYS ASUNOISSA VESKIERTOISELLA  
 LATTIALÄMMITYKSELLÄ

**LYHENNysten selitykset:**

- L LIESI
- U UUNI
- (APK) ASTIANPESUKONEVARAUS
- MU MIKROALTOUUNI
- JK JÄÄKÄPPI
- PK PAKASTIN
- SK SIVOUSKÄPPI
- PY PYYKINKÄPPI
- (PP) PESUKONEVARAUS
- (KV) KUIVAUSLUMPPIVARAUS
- RK RYHMÄKESKUS
- JT JAKOTUKKI

Kaupunginosa	20833	Yonteriö	3	Vieronmasteri merkintä	
Paikannimistö	UUDISRAKENNUS	Paikannimistö	N2000	Paikannimistö	11719
AS OY HELSINGIN FRIDU		9. KERROS / VESIKATTO			1:100
ARKKITEHDINTA	Kalevankatu 31 00100 HELSINKI puh. 045/4 835				
Päivä	15.04.2021	Suunnittelija	Yhteistyö	1914-2000	Muutokset
Yhteistyö	15.04.2021	Nimenneuvottelu	Arkki	1914-2000	Muutokset



**MERKINTÖJEN SELITYKSET**

KP KÄTÖPOLLARI  
TK TURVAVALAISTUSPISTE

**PALOTURVALLISUUS**

RAKENNUS ON PALOLUOKKAA P1  
P1-LUOKAN RAKENTEIDEN PALOTEKININEN KANTAVUUS ON YLEENSÄ R60. IRTAMISTOVARASTOSSA R120  
PALO-OHJEASTON VAKUUTUSTASO ON YLEENSÄ E60. IRTAMISTOVARASTOISSA E90  
SUOJAUSTASO S1 (ALKUSAMMUTUSKALUSTO)  
EI TAVAROMMISTEJA PORRASKAIVIA PALOKUORMATILUJA  
POISTUMISTIE YKSI ULOSKÄYTTÄVÄ. PUUSTON PUOLELLA VARATIE PARVEIKKELTA PELASTUSLAIKOKSEN  
NOSTOLAVAKALUSTOLLA JA PIHAN PUOLELLA OMATOIMISESTI PARVEKELUUKUJEN KAUTTA  
ASUNNOT VARUSTETAAN SÄHKÖTÖMISEN PALOVAROITTIMIN (KPL/60M2  
PORRASHUONEISSA ON SAVUNPOISTOJOKKA. LAUKAISI SISKÄNKÄYTTÄSALTA  
KELLARISSA OLEVIEN VARASTOJEN SAVUNPOISTO IKKUNOIDEN JA VSS:N HÄTÄPOISTUMISLUUKUN KAUTTA

**TERVEELLISYYS**

ASUNHUONEET VARUSTETAAN AVATTAVILLA TUULETUSIKKUNOILLA TAI PARVEKEOVIILLA

**MELUNTOIRAJUNTA JA ÄÄNIGLOSUITEET**

ILMAÄÄNERISTÄVÄYYS R<sub>w</sub>(dB) ASUNHUONEISTON JA SITÄ YMPÄRÖIVIEN TILOJEN VÄLILLÄ MIN. 55dB  
ASKELAÄNITASO L<sub>1</sub>(dB) ASUNHUONEISTOA YMPÄRÖIVISTÄ TILOISTA ASUNHUONEESEEN MAX 53dB  
ASKELAÄNITASOLUKU L<sub>1</sub>(n, dB) ULOSKÄYTTÄVÄSTÄ ASUNHUONEISTON MAX 53dB  
LUOKKAVAN RAKENNEIDEN ÄÄNERISTÄVÄYYSVAATIMUKSET ASEMAKAAVAN JA  
LAADITTAVAN ÄÄNERISTÄVÄYYSLAUSUNNON MUKAAN

PARVEIKKEET VARUSTETAAN PYSTYPUITTEETOMIN LUKKULASEIN  
PARVEIKKEEN RAKENTEISSA, KATTEISSA JA LASTIUKSESSA HUOMOIDAAN SUURET TUULIKUORMAT,  
MAASTOLUOKKA D  
ASEMAKAAVAN MUKAAN PARVEIKKEET TUULE SUOJATA YMPÄRISTÖMELULTA SITEN ETTÄ NIILLÄ ALITETAAN  
MELUTASON OHJEARVOT MAX 55dB PÄIVÄLLÄ JA YÖAIKAAAN MAX 50dB

**KÄYTTÖTURVALLISUUS**

PORRASHUONEISSA PORTAIDEN NOUSU 160 MM JA ETENEMÄ 270 MM, HUOLTOPORTAISSA 200 MM JA 200 MM  
LUISKAN KALTEVUUS 1:12,5  
KÄSLOHTEET PORTAIDEN JA LUISKAN MOLEMMIN PUOLIN,  
KAIDEKORKEUS PARVEIKEILLA JA PORTAAN YLÄTASANTEILLA > 1000 MM

IKKUNOISSA, JOIDEN ALAREUNA ON ALLE 700 MM KORKEUDELLA LATTIASTA ON  
SISÄPUOLEINEN LASI TURVA-ASIA IKKUNOISSA JOISSA ON PIENIÄ ALLE 280 MM LEYMIÄ TAI KORKEUSIA LASIOSIA  
NOUDATETAAN TOPTEN KORTTIA 117 e 03  
PARVEIKKEIDEN IKKUNOISSA JA OVISSA SISÄ- JA ULKOASIT OVAT TURVALASIA

YHTEISTILOJEN, LIKETILOJEN JA PORRASHUONEEN LASIOVISSA JA IKKUNOISSA ALLE 700 MM  
KORKEUDELLA LASIT OVAT KARKAISTUJA JA LÄMMITTYÄ TURVALASIA JA  
LASIOVIET VARUSTETAAN TURVAKERÄKÄLÄÄSE TUKSEN 10072017 MUKAISESTI  
LIKE TILOJEN ASENNETAAN ULOSKÄYTTÄVIEN MERKIVALAISTUS RAKENNUMÄÄRÄYSTEN MUKAISESTI.  
LIKETILOJEN IKKUNOISSA HUOMOIDAAN SUURET TUULIKUORMAT, MAASTOLUOKKA D.

KÄYNTI VESIKATOLLE JA IV-KONEHUONEESEEN ON JÄRJESTETTY ERILLISELLÄ HUOLTOPORTAALLA  
PORRASHUONEESTA A

**ESTEETTÖMYYS**

PORRASHUONEEN A JA LIKETILOJEN SISÄÄNKÄYNTI ESTEETTÖMÄ, PORRASHUONEESEEN B ON ESTEETÖN  
KÄYNTI 2 KERRONKESSE PÄHALTA JA 1 KERRONKESSE PORRASHUONEEN A KAUTTA  
ASUNTOJEN SISÄKÄYNTI VAPAAKULUUKOON ON MIN. 800 MM  
YHTEIS- JA LIKETILOJEN OVIEN VAPAAKULUUKOON ON MIN. 850 MM  
ASUNTOJEN LIKE- JA YHTEISTILOJEN SEKÄ POISTUMISTEIDEN OVIEN KYNNYKSET OVAT MAX 20 MM  
PORRASHUONEEN LUISKAN KALTEVUUS 1:12,5  
KÄYNTI VESIKATOLLE ON ESTEETÖN KÄYNTI PORRASHUONEEN A TAI PORTTIKÄYTTÄVÄN LUISKAN KAUTTA  
ULKOASIT VARUSTETAAN TUPLAKASUOITEILLA LUISKAN MOLEMMIN PUOLIN

**LV-TEKNIIKKA**

RAKENNUS VARUSTETAAN KESKITYTYLLÄ KONEELLISELLÄ TUULO- JA POISTOILMANVAIHDOLLA.  
LIKETILOISSA ON OMAT ILMANVAHTOKONEET.  
RAKENNUS LIITETÄÄN KAUKOLÄMPÖVERKKOON, LÄMMITYS ASUNNOISSA VESIKIERTOISELLA  
LATTIALÄMMITYKSELLÄ

Kaupunginosa/kuja	Korttelin nro	Yhdistelmä	Visiivonastin merkintä
20	20823	3	
Rakennusluokitus	Rakennus	Yhdistelmä	Visiivonastin merkintä
UUDISRAKENNUS	N2000	3	
Käyttötarkoitus	Yhdistelmä	Yhdistelmä	Yhdistelmä
AS OY HELSINGIN FRIDU	VESIKATOKUVA		1:100
LÄNSISATAMANKATU 31			
HELSINKI 00220			
ARKKITEHDINTA	Kesävaikatu 31		
	00100 HELSINKI		
	puh. 045 434 835		
Päivä	Suunnitelma	Yhdistelmä	Visiivonastin merkintä
15.04.2021	1514	3	
Yhdistelmä	Yhdistelmä	Yhdistelmä	Yhdistelmä
15.04.2021	1514	3	
ARKKITEHDINTA	ARKKITEHDINTA	ARKKITEHDINTA	ARKKITEHDINTA
15.04.2021	1514	3	











- JULKISIDÄMATERIAALIT:
1. POLTETTU TIILI, TUMMAN HARMAA, SAUMAN SÄVY TIILEN SÄVYYN
  2. POLTETTU TIILI, VALKOINEN, SAUMAN SÄVY TIILEN SÄVYYN
  3. POLTETTU TIILI, KEISIÄHARMAA, SAUMAN SÄVY TIILEN SÄVYYN
  4. PISTURUUTETTU POLTETTU ERKOKITTI, KEISIÄHARMAA, SAUMAN SÄVY TIILEN SÄVYYN
  5. POLTTOMAALATTU METALLI, RAL 7005 MOUSE GREY
  6. PVDF-PINNÖITETTY PELTI, RMA TUMMAHOPEA
  7. PVDF-PINNÖITETTY PELTI, R802 TUMMAN HARMAA
  8. PVDF-PINNÖITETTY METALLI, RAL 7016 ANTHRACITE GREY
  9. POLTTOMAALATTU METALLI, RAL 7004 GRAPHITE GREY
  10. PVDF-PINNÖITETTY PELTI, R802 VALKOINEN
  11. LASI KIRKAS
  12. MAALATTU BETONI, NCS S302-S, TUMMAN HARMAA
  13. MAALATTU BETONI, VAALIAH HARMAA (PÄRVEKKEEN TAUSTASEINÄ)
  14. POLTTOMAALATTU METALLI, RAL 9002 VALKOINEN
  15. POLTTOMAALATTU METALLI, RAL 7004 GRAPHITE GREY
  17. BETONIHARMMA, SOKKULIT
  18. GRAAFINEN BETONI TUMMAN HARMAA
  19. BETONIHARMMA UNITETTU, KANGSIPHAN TUUKUUNIT



Kaupunginosa-alue	Tontinosa	Tontinno	Talonnumerointi	Talonnumerointi
20	20833			
Paikkokunnus	Paikkokunnus	Paikkokunnus	Paikkokunnus	Paikkokunnus
JULKISRAKENNUS	JULKISRAKENNUS	JULKISRAKENNUS	JULKISRAKENNUS	JULKISRAKENNUS
17/19	17/19	17/19	17/19	17/19
1:100	1:100	1:100	1:100	1:100
AS OY HELSINGIN FRIIDU	LÄNSISATAMANKATU 31	HCL0103 00220	Kalevankatu 31	00100 HELSINKI
ARKKITEHTIINRIT	Eeva-Liisa Elo-Lehtinen	ARKKITEHTIINRIT	ARKKITEHTIINRIT	ARKKITEHTIINRIT
1914	1914	1914	1914	1914
18.04.2021	18.04.2021	18.04.2021	18.04.2021	18.04.2021
ARK 617	ARK 617	ARK 617	ARK 617	ARK 617

1. JULKISEN MATERIAALIT  
 1. POLTETTU TIILI, TUUMMAN HARMMAA, SAUMAN SÄVY TIILEN SÄVYIN  
 2. POLTETTU TIILI, VALKOINEN SAUMAN SÄVY TIILEN SÄVYIN  
 3. POLTETTU TIILI, KESKHARMMAA, SAUMAN SÄVY TIILEN SÄVYIN  
 4. PYSYTYKSETTU POLTETTU ERKOSTIILI, KEHRUHARMMA, SAUMAN SÄVY TIILEN SÄVYIN  
 5. POLTTOMAALATTU METALLI, RAL 7005 INDUSE GREY  
 6. PVDF-PINNOITETTU PELTI IRMAI TUUMMA HOPEA  
 7. PVDF-PINNOITETTU PELTI IRMAI TUUMMAN HARMMA  
 8. POLTTOMAALATTU METALLI, RAL 7016 ANTHRACITE GREY  
 9. POLTTOMAALATTU METALLI, RAL 7024 GRAPHITE GREY  
 10. PVDF-PINNOITETTU PELTI IRMAI VALKOINEN  
 11. LASI KIRKAS  
 12. MAALATTU BETONI, NCS 8502-R, TUUMMAN HARMMAA  
 13. MAALATTU BETONI, VAALIAN HARMMA (PARVEKKEEN TAUSTASEINÄ)  
 14. POLTTOMAALATTU METALLI, RAL 9005 VALKOINEN  
 15. POLTTOMAALATTU METALLI, RAL 7024 GRAPHITE GREY  
 16. BETONIHARMMA, SIKKELI  
 17. GRAAFINEN BETONI TUUMMAN HARMMAA  
 18. BETONI TUUMMAN HARMMAA URITETTU, KANSIPHAN TUOKAURIT



Kaupunginosa/kuja	Kortteli	Yhtiö	Vierosääntömerkintä
20	20823	3	
Katteenumero	Proj. alk.	Kortin tyyppi	Projektin nimi
UUDISRAKENNUS	N2000		PAAPIRUSTUS
Käyttötarkoitus			Projektin nimi
			HYVÄNTUOVONPUUSTOON
<b>AS OY HELSINGIN FRIIDU</b> LÄNSISATAMANKATU 31 HELSINKI 00220			JULKISRAJAKAAVION HYVÄNTUOVONPUUSTOON 1:100
Suunnitteluseuran nimi <b>ARKKITEHDIT NRT</b>			
Suunnitteluseuran osoite Kalliovankatu 31 00100 HELSINKI puh. 045/4 832			
Piirustaja	Suunnittelija	Yhtiön nimi	Suunnitteluseura ja piirustuseuron tiedot
18/14	18/14	1914-2000	
Pvm	Vastuullinen suunnittelija	Nimen selvitys ja roolit	Muutokset
15.04.2021	Eeva-Liisa Eilo-Lehtinen		
Suunnitteluseuran verkkosivusto <b>ARK 618</b>			

- JULKISEN MATERIAALIT
1. POLTETTU TIILI, TUMMAN HARMMA, SAUMAN SÄVY TIILEN SÄVYYN
  2. POLTETTU TIILI, VALKOINEN, SAUMAN SÄVY TIILEN SÄVYYN
  3. POLTETTU TIILI, KESKHARMMA, SAUMAN SÄVY TIILEN SÄVYYN
  4. PYSYTYKSETTU POLTETTU ERKOSTIILI, KEHRUHARMMA, SAUMAN SÄVY TIILEN SÄVYYN
  5. POLTTOMAALATTU METALLI, RAL 7005 INDUSE GREY
  6. PVDF-PINNOITETTU PELTI HRM1 TUMMA HOPEA
  7. PVDF-PINNOITETTU PELTI R6C3 TUMMAN HARMMA
  8. POLTTOMAALATTU METALLI, RAL 7016 ANTHRACITE GREY
  9. PVDF-PINNOITETTU PELTI R6C3 VALKOINEN
  10. PVDF-PINNOITETTU PELTI R6C3 VALKOINEN
  11. LASI KIRKAS
  12. MAALATTU BETONI, NCS 8502-R, TUMMAN HARMMA
  13. MAALATTU BETONI, VAALIAN HARMMA (PARVEKÖKKEEN TAUSTASEINÄ)
  14. POLTTOMAALATTU METALLI RAL 9002 VALKOINEN
  15. POLTTOMAALATTU METALLI RAL 7024 GRAPHITE GREY
  16. BETONIHARMMA, SIKKELI
  17. BETONIHARMMA, SIKKELI
  18. GRAAFINEN BETONI TUMMAN HARMMA
  19. BETONIHARMMA, SIKKELI, KANSIPIHAN TUOKAURIT



PORTTIKÖNGÄSIN SIVULLA TONTIN 4  
JULKISUUPINTA, PLAKIT MAALATTU  
MUURAUKSEN SÄVYYN

Käsitelmävuosi	Kortti	Tontti	Vieromiesmerkintä
20	20823	3	
Käsitelmämerkki	Projekti	Koordinaatti	Päivä
JUUDISRAKENNUS	N2000	PAAPIRUSTUS	19/19
Käsitelmämerkki			
AS OY HELSINGIN FRIIDU			JULKISUJU LUOTEeseen KANSIPHALLE 1:100
LÄNSISATAMANKATU 31			
HELSINKI 00220			
Suunnittelun tekijä			
<b>ARKKITEHDITINT</b>			
Kalevankatu 31			
00100 HELSINKI			
puh. 040 4374 833			
Päivä	Seuraava	Talutus	Suunniteltava ja piirustettuna
15.04.2021	1974	1974	1974-2000
Vastuullinen suunnittelija		Nimenosoitus ja työtili	Muokattu
Eeva-Liisa Elo-Lehtinen			
<b>ARK 619</b>			