

AR 000-00 ASIAKIRJALUETTELO PÄÄPIIRUSTUKSET, 15.12.2022

PIIR.NO	ASIAKIRJAN SISÄLTÖ	MITTAKAAVAT	HUOM	PÄIVÄYS	REVISIO	REVISION PÄIVÄYS
PÄÄPIIRUSTUKSET						
AR 000-00	ASIAKIRJALUETTELO			15.12.2022		
AR 002-01	ASEMAPIIRUSTUS	1:500		15.12.2022		
AR 003-01	POHJAPIIRUSTUS, KELLARI	1:100, 1:1		15.12.2022		
AR 003-02	POHJAPIIRUSTUS, 1. KERROS	1:100, 1:1		15.12.2022		
AR 003-03	POHJAPIIRUSTUS, 2. KERROS	1:100, 1:1		15.12.2022		
AR 003-04	POHJAPIIRUSTUS, 3. KERROS	1:100, 1:1		15.12.2022		
AR 003-05	POHJAPIIRUSTUS, 4. KERROS	1:100, 1:1		15.12.2022		
AR 003-07	VESIKATTOPIIRUSTUS	1:100		15.12.2022		
AR 004-01	LEIKKAUS AA	1:100		15.12.2022		
AR 004-02	LEIKKAUS BB	1:100		15.12.2022		
AR 004-03	LEIKKAUS CC	1:100		15.12.2022		
AR 005-01	JULKISIVU ETELÄÄN	1:150		15.12.2022		
AR 005-02	JULKISIVU LÄNTEEN	1:150		15.12.2022		
AR 005-03	JULKISIVU POHJOISEEN	1:150		15.12.2022		
AR 005-04	JULKISIVU ITÄÄN	1:150		15.12.2022		
AR 005-05	JULKISIVU PIHARAKENNUS	1:100		15.12.2022		
LIITEPIIRUSTUKSET						
AR 1154-01	ESTEETÖN SISÄÄNKÄYNTI JA LUISKA	1:50	LIITE	15.12.2022		
AR 1154-02	HUOLTOSISÄÄNKÄYNTI JA LUISKA	1:50	LIITE	15.12.2022		

JKMM

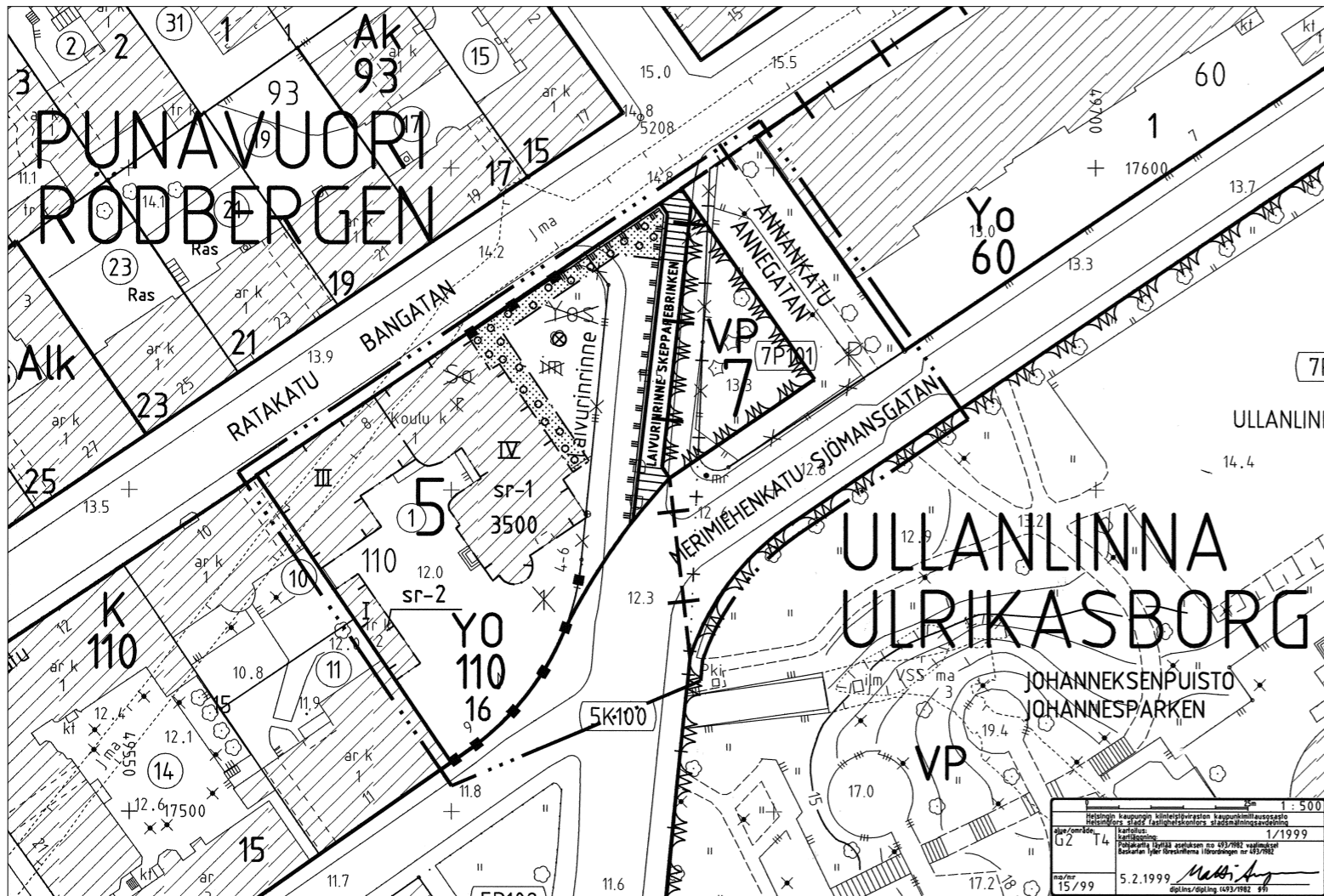
CYGNAEUS ENHETEN

AR 000-00

ASIAKIRJALUETTELO

RAKENNUSLUPA

15.12.2022



ASEMAKAAVAMERKINNÄT JA -MÄÄRÄYKSET

- YO** Opetustoimintaa palvelevien rakennusten korttelialue.
- VP** Puisto.
- 2 metriä sen kaava-alueen ulkopuolella oleva viiva, jota vahvistaminen koskee.
- Kaupunginosan raja.
- Korttelin, korttelinosan ja alueen raja.
- Eri kaavamääräysten alaisten alueosien välinen raja.
- Risti merkinnän päällä osoittaa merkinnän poistamista.
- 5
110
16
ANNANK
3500
IV
Rakennusala.
- Istutettava tontin tai alueen osa, jolla on oltava puuta tai pensaita.
- Jalankululle varattu katu.
- Tontin osa, jolla oleva aita on säilytettävä.
- Aidattava tontin rajan osa. Uusi aita tulee rakentaa materiaaleiltaan ja yksityiskohdiltaan vanhan aidan kaltaiseksi.
- Säilytettävä puu.

STADSPLANEBETECKNINGAR OCH -BESTÄMMELSER

- Kvartersområde för byggnader för undervisningsverksamhet.
- Park.
- Linje 2 m utanför del planområde som fastställets gäller.
- Stadsdelsgräns.
- Kvarters- kvartersdels- och områdesgräns.
- Bestämmelsegräns.
- Kryss på beteckning anger att beteckningen slopas.
- Stadsdelsnummer.
- Kvartersnummer.
- Tomtnummer.
- Namn på gata.
- Byggnadsrätt i kvadratmeter våningsyta.
- Romersk siffra anger största tillåtna antal våningar i byggnader, byggnad eller del därav.
- Byggnadsyta.
- Del av tomt eller område som bör planteras och där det skall finnas träd och buskar.
- För gångtrafik reserverad gata.
- Del av tomt där befintligt staket bör bevaras.
- Del av tomtgräns som bör förses med staket. Det nya staketet bör till material och detaljer göras likt det gamla.
- Bevarande träd.

SR-1

Rakennustallesselästä ja kultuurihistorialleisesti arvokas rakennus. Rakennusta ei saa purkaa eikä siinä saa tehdä sellaisia korjaus- ja muutostöitä, jotka hävittäisivät rakennuksen, sen julkisivujen, vesikaton tai sisätilojen rakennustallesselästä tai kultuurihistoriallista arvoa tai tyyliä. Mikäli rakennuksessa on aikaisemmin suoritettu tällaisia toimenpiteitä on rakennus korjaus- tai muutostöiden yhteydessä pyrittävä korjaamaan rakennuksen tyyliin hyvin soveltuvalla tavalla.

Arkitektoniskt och kulturhistoriskt värdefull byggnad. Byggnaden får inte rivas och där får inte heller utföras sådana reparations- eller ändringsarbeten som förstör byggnadens, dess fasaders, yttertakets eller interiörers arkitektoniska eller kulturhistoriska värde eller stil. Ifall sådana åtgärder tidigare vidtagits i byggnaden, bör man i samband med reparations- eller ändringsarbeten sträva efter att iståndsätta byggnaden på sådant sätt som väl passar till byggnadens stil.

SR-2

Kaupunkikuivallisesti arvokas rakennus. Rakennusta ei saa purkaa eikä siinä saa tehdä sellaisia korjaus- tai muutostöitä, jotka hävittäisivät julkisivun tai vesikaton kaupunkikuivallista arvoa. Mikäli rakennuksessa on aikaisemmin suoritettu tällaisia toimenpiteitä on rakennus korjaus- tai muutostöiden yhteydessä pyrittävä korjaamaan rakennuksen tyyliin hyvin soveltuvalla tavalla.

Ur stadsbildsynpunkt värdefull byggnad. Byggnaden får inte rivas, ej heller får där göras sådana reparations- eller ändringsarbeten, som fördrävar fasadens eller valfentakets stadsbildsmässiga värde. Ifall sådana åtgärder tidigare vidtagits i byggnaden, bör man i samband med reparations- eller ändringsarbeten sträva efter att iståndsätta byggnaden på sådant sätt som väl passar till byggnadens stil.

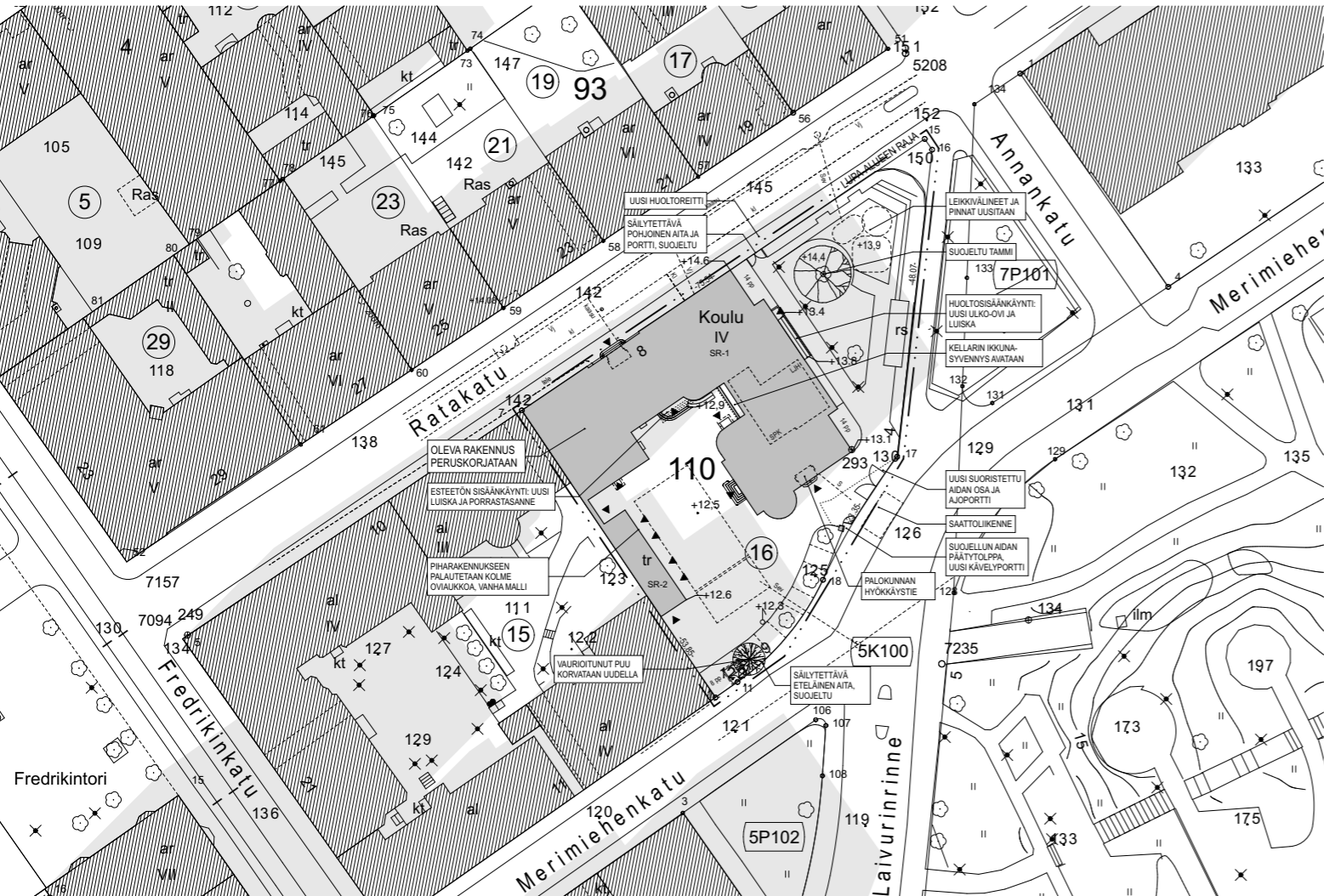
Rakennuksen kellariin saa sijoittaa rakennuksen pääkäyttötarkoituksen mukaisia tiloja.

I byggnadens källare får förläggas utrymmen i enlighet med byggnadens huvudsakliga användningsändamål.

Autopaikkamääräykset:
-enintään 1 ap/1200 m2 opetustoiminnan kerrosalaa.

Bilplatbestämmelser:
-högst 1 bp/1200 m2 undervisningsverksamhets våningsyta.

HELSINGIN KAUPUNGIN KAUPUNKISUUNNITELUVIRASTO KAAVOITUSOSASTO		HELSINGFORS STADS STADSPLANERINGSKONTOR PLANLÄGGNINGSAVDELNINGEN	
PIIRUSTUS SIVOSTO	10711	18.2.1999	NÄHTÄVÄNÄ/TILL FÄSÄNDE 26.3.-20.4.1999
LAATIJAT UPPGÖRD AV	MIKKO REINKAINEN	PIIRITÄHTY STAD AV	MR
KSJK SIVOST	18.2.1999	KVSTO/TIDE	19.5.1999
		VAHVISTAMINEN/FASTSTÄLLD	Ei alistusta / RakL 137 a § 2 mom.



Kerrosalalaskelma ks. erillinen liite.

Rakennuksesta on laadittu erillinen palotekninen suunnitelma. Rakennuksella ei ole virallista paloluokitusta rakennusajankohdasta johtuen.

Rakennus on varustettu automaattisilla paloilmotintimilla.

Rakennuksen kantavat rakenteet pääosin R60. Rakennuksessa ei ole ollut palo-osastointeja. Peruserannuksen yhteydessä rakennuksen kellari ja juhlasali erotetaan omaksi palo-osastokseen, luokkien savuosastointi lisätään. Aulaan koneellinen savunpoisto.

Rakennus on varustettu merkki- ja turvavalaistuksella. Alkuserannuskaistuna käsisammuttimet ja sammutuspeitteet.

Rakennukseen toteutetaan koneellinen tulo- ja poistoilmavaihto.

Rakennuksen liittymät Helen Oy:n sähköverkkostoon asemapiirroksen mukaan.

Rakennuksen jätevesi- ja sadevesiviemärit liittyvät HSY:n sekavesiviemäriverkostoon. Liitoskohtien korot toteutetaan liitoskohtialausunnon mukaan.

Rakennuksen uudet portaat ja luiskat toteutetaan esteettömyys ja rakennussuojelu huomioiden.

Rakennuksen uudet kaiteet toteutetaan Ympäristöministeriön asetuksen rakennuksen käyttöturvallisuudesta (1007/2017) mukaan.

Rakennukseen tehtävien liikuntaesteisten wc- ja sosiaalitalit sekä oviulevyedet täyttävät Valtioneuvoston asetuksen rakennuksen esteettömyydestä (241/2017) vaatimukset rakennussuojelu huomioiden.

Maksimikynnyskorkeus rakennuksessa on 20 mm.

Rakennukset on kaavassa suojeltu: sr-1 ja sr-2.

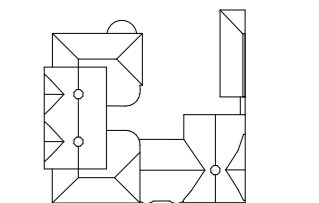
Tehdään uudet salaojat ja pihan pinnantasas kaivoineen uusitaan.

Tehdään uusi hulevesien viivytysjärjestelmä, pihan eteläosaan kaivettavien viivytysputkien.

MERKKIEN SELITYKSET:

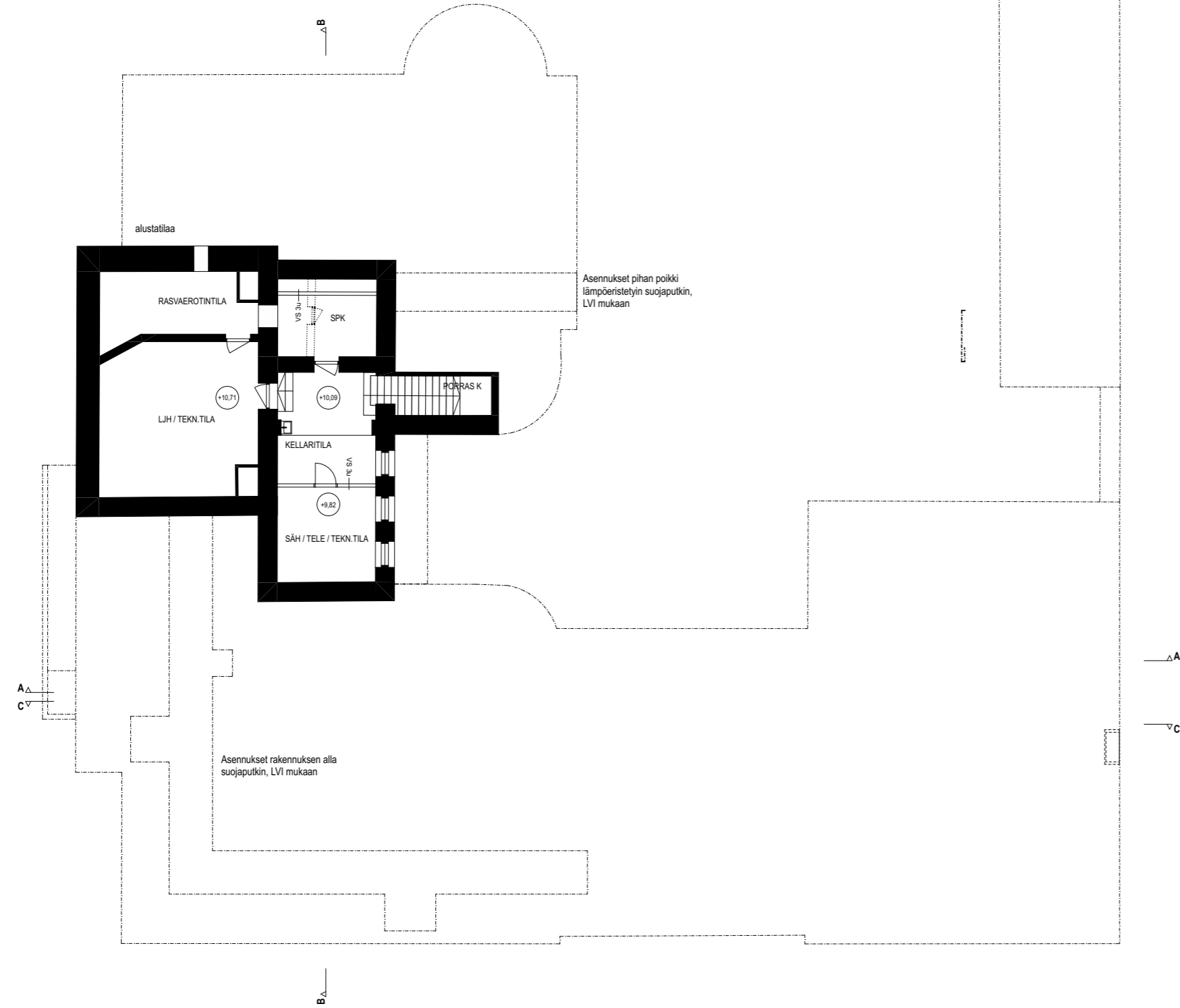
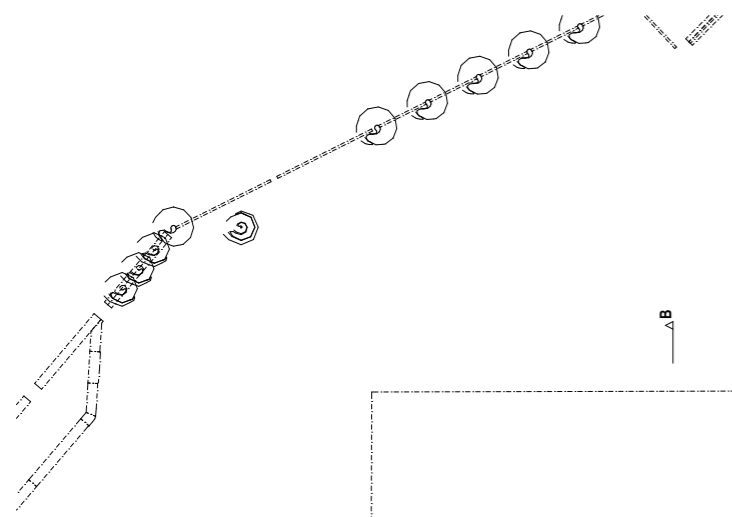
- Sv sadevesiviemäri
- Sev sekavesiviemäri
- Jv jätevesiviemäri
- Vj vesijohto
- Ki kaukoliämpöjohto
- S sähköjohto
- LJH lämmönjakuhuone
- SPK sähköpääkeskus

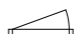
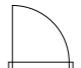
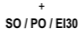
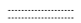


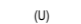
Tasokoordinaatisto / Plankoordinatsystem:
ETRS-GK25
Korkeusjärjestelmä / Höjdsystem:
N2000



KAUPUNGINOSA / KYLA	KORTTELI / TILA	TONTTI / RÖD	VIRANOMAISEN MERKINTÖIDÄ
5	16	110	
RAKENNUS / OMRÄDE	PIIRUSTUS	MITTAKAIVA	
PERUSPARANNUS RAKENNUSKORTTEINEN / JA OSOITE	PÄÄPIIRUSTUS PIIRUSTUSSEN SISÄLTÖ	-1:500-	
CYGNÆUS ENHETEN	ASEMAPIIRUSTUS		
RATAKATU 8 00120 HELSINKI	S. ALA PIIR. NO ALUEKORTTI	MUUTOSPÄIVÄYS MUOTO	
	ARK AR 002-01		
			15.12.2022

JKMM



- MERKKIEN SELITYKSET**
-  SÄILYTETTÄVÄT KUNNOSTETTAVAT OVET
 -  UUDET OVET
 -  OSASTOIVAT OVET (SAVUOSASTO / PALO-OSASTO)
 -  PURETTAVAT SEINÄT
 -  NYKYISET SEINÄT
 -  UUDET SEINÄT
 -  (U) UUSI KEVYTHISSI / NOSTIN / PORRAS / SISÄÄNKÄYNTI

alustatila

RASVAEROTINTILA

LÄMPPÖVESIKUORI (LJV) / TEKN.TILA

KELLARITILA

SÄH / TELE / TEKN.TILA

Asennukset pihan poikki lämpöeristetyin suojapatkoin, LVI mukaan

Asennukset rakennuksen alla suojapatkoin, LVI mukaan

PORRAS K

VS 3u

VS 5u

PK 5u

+10.71

+10.09

+9.82

A-A

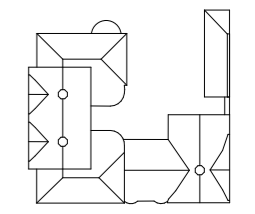
C-V

B-A

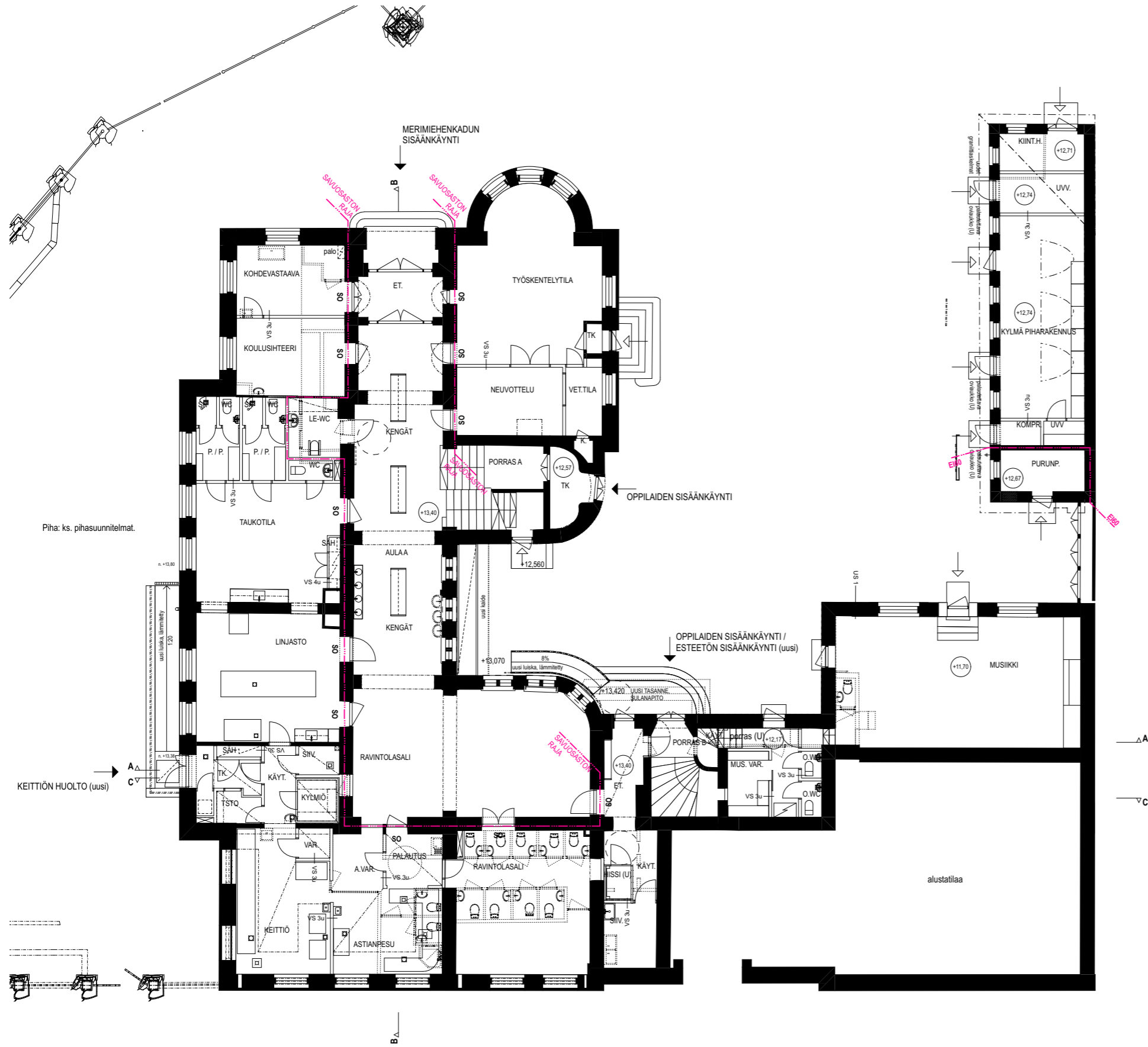
A-A

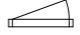
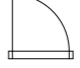
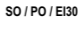
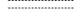

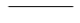
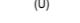
C-V

Tasokoordinaatio / Plankoordinaatistojen:
ETRS-GK25
 Korkeusjärjestelmä / Höjdsystem:
N2000



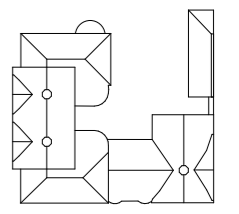
KÄYTTÖSUUNNITTELU / KATU	KORITTELI / TILA	TONTTI / RAKO	VIRKONOMAISEN MERKINTÖJÄ
5	16	110	
RAKENNUSLOHJONNIN NIMI	PIIRUSTUSLAJI	MITTAUSKAAVA	
PERUSPARANNUS	PÄÄPIIRUSTUS	-1:100-1:1	
RAKENNUSOHJEEN NIMI JA OSOITE	PIIRUSTUKSEN SISÄLTÖ		
CYGNÆUS ENHETEN	POHJAPIIRUSTUS, KELLARI		
RATAKATU 8 00120 HELSINKI	S. ALA	PIIR. NO	MUUTOSPÄIVÄYS
	ARK	AR 003-01	MUUTOS
JKMM	ALUEKIRJASTO	PÄIVÄYS	
JKMM ARKITEHDIT OY / LAPINRINNE 3 00100 HELSINKI / P+358(0)9 2522 0700 / WWW.JKMM.FI / ETUNIMI.SUKUNIMI@JKMM.FI		15.12.2022	



- MERKKIEN SELITYKSET**
-  SÄILYTTÄVÄT KUNNOSTETTAVAT OVET
 -  UUDET OVET
 -  OS / PO / EI30 OSASTOIVAT OVET (SAVUOSASTO / PALO-OSASTO)
 -  PURETTAVAT SEINÄT
 -  NYKYISET SEINÄT
 -  UUDET SEINÄT
 -  (U) UUSI KEVYTHISSI / NOSTIN / PORRAS / SISÄÄNKÄYNTI

KEITTIÖN VARUSTUS TARKENTUU ERILLISEN SUUNNITELMAN MUKAAN.

Tasokoordinaatio / Plankoordinaatiosysteemi:
ETRS-GK25
 Korkeusjärjestelmä / Höjdsystem:
N2000



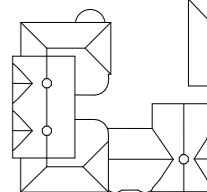
KÄYTTÖSUUNNITELMA / KÄYTTÖSUUNNITELMA	KORITTEI / KÄYTTÖSUUNNITELMA	TÖNTEI / KÄYTTÖSUUNNITELMA	VIKANOIMISEN MERKINTÖJÄ
5	16	110	
RAKENNUSKORJAUS	PERUSTOIMENPITE	PIIRUSTUS	MYTÄKÄÄ
PERUSPARANNUS	RAKENNUSKORJAUS	PÄÄPIIRUSTUS	-1:100-1:1
CYGNAEUS ENHETEN	POHJAPIIRUSTUS, 1. KERROS		
RATAKATU 8 00120 HELSINKI	S. ALA	PIIR. NO	MUUTOSPÄIVÄYS
JKMM	ARK	AR 003-02	MUUTOS
JKMM ARKITEHDIT OY / LAPINRINNE 3 00100 HELSINKI / P-358(019) 2522 0700 / WWW.JKMM.FI / ETUNIMI.SUKUNIMI@JKMM.FI	ALLIQUOTUS	PÄIVÄYS	15.12.2022



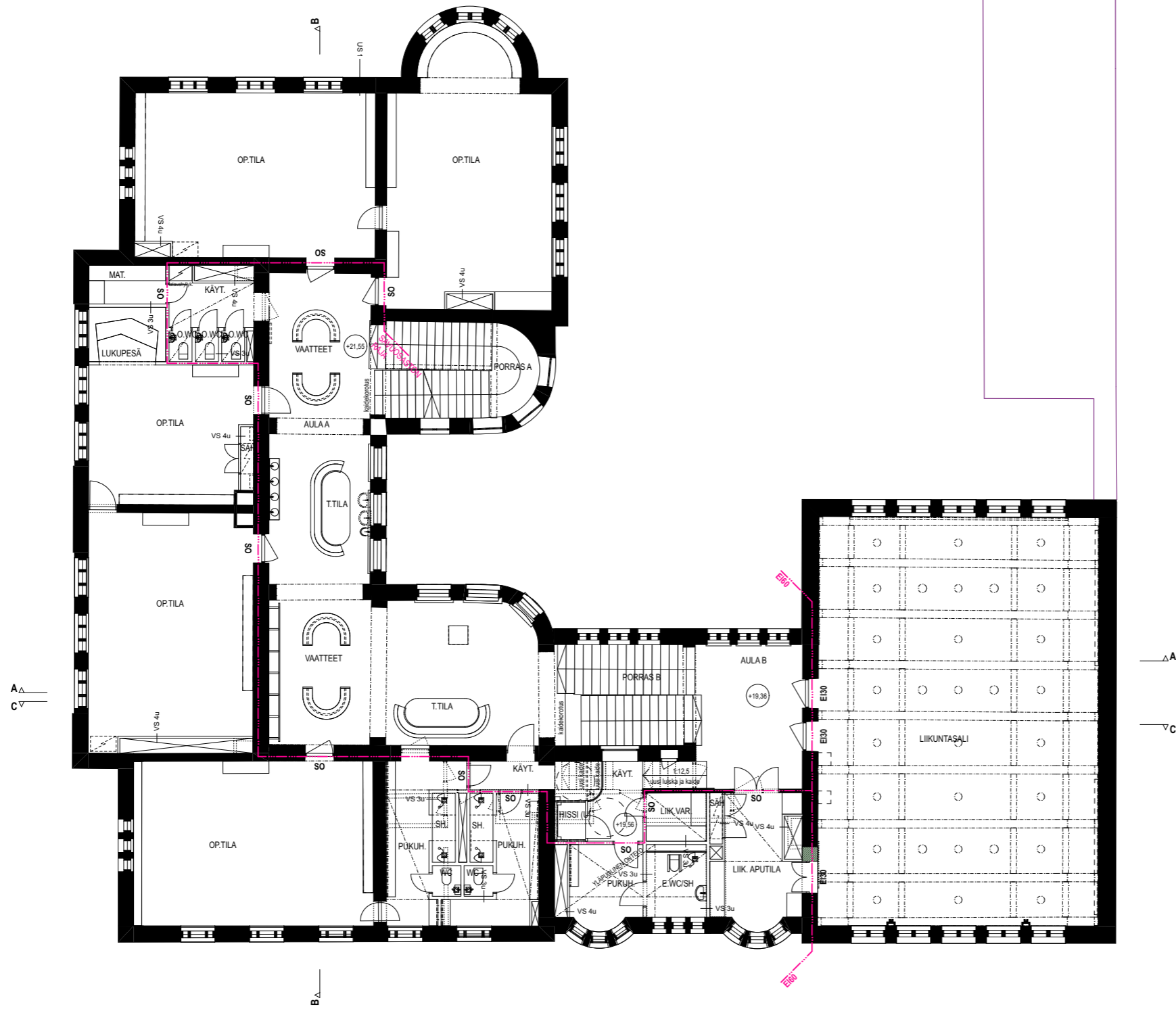
- MERKKIEN SELITYKSET**
- SÄILYTTÄVÄT KUNNOSTETTAVAT OVET
 - UUDET OVET
 - OSASTOIVAT OVET (SAVUSASTO / PALO-OSASTO)
 - PURETTAVAT SEINÄT
 - NYKYISET SEINÄT
 - UUDET SEINÄT
 - (U) UUSI KEVYTHISSI / NOSTIN / PORRAS / SISÄÄNKÄYNTI

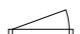

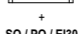
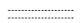


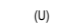
KÄDENTAITOJEN VARUSTUS TARKENTUU ERILLISEN SUUNNITELMAN MUKAAN.

Tasokoordinaatisto / Plankoordinaatisto:
ETRS-GK25
 Korkeusjärjestelmä / Höjdsystem:
N2000



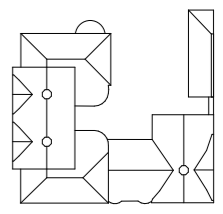
KÄYTTÖSUUNNITELMA / KÄYTTÖSUUNNITELMA	KORITELU / KÄYTTÖSUUNNITELMA	TOINTI / RAKENNUS	VIKANOIMISEN MERKINTÖJÄ
5	16	110	
RAKENNUSOHJE	PIIRUSTUS		MITTAKAAVA
PERUSPARANNUS	PÄÄPIIRUSTUS		-1:100-1:1
RAKENNUSOHJEEN NIMI JA OSOITE	PIIRUSTUKSEN SISÄLTÖ		
CYGNÆUS ENHETEN	POHJAPIIRUSTUS, 2. KERROS		
RATAKATU 8 00120 HELSINKI			
S. ALA	PIIR. NO	MUUTOSPÄIVÄYS	MUUTOS
JKMM	ARK AR 003-03		
ALUEKOHTE	PÄIVÄYS		
	15.12.2022		
JKMM ARKITEHDIT OY / LAPINRINNE 3 00100 HELSINKI / P+358(0)9 2522 0700 / WWW.JKMM.FI / ETUNIMI.SUKUNIMI@JKMM.FI			



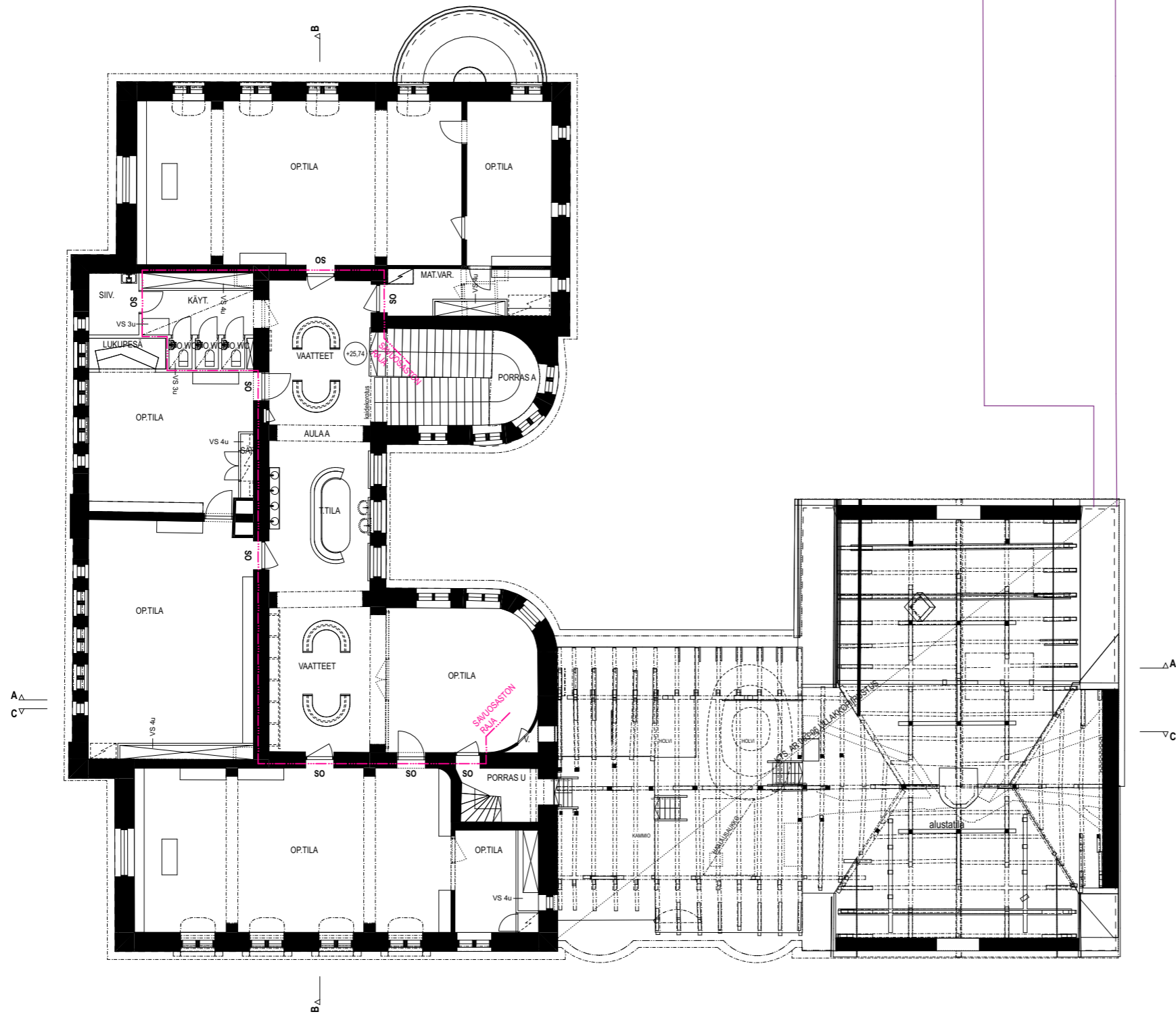
- MERKKIEN SELITYKSET**
-  SÄILYTETTÄVÄT KUNNOSTETTAVAT OVIET
 -  UUDET OVIET
 -  OS / PO / EI30 OSASTOIVAT OVIET (SAVUOSASTO / PALO-OSASTO)
 -  PURETTAVAT SEINÄT
 -  NYKYISET SEINÄT
 -  UUDET SEINÄT
 -  (U) UUSI KEVYTHISSI / NOSTIN / PORRAS / SISÄÄNKÄYNTI

SALIN ALKUPERÄINEN ILME SÄILYTETÄÄN, VARUSTUS TARKENTUU ERILLISEN SUUNNITELMAN MUKAAN.

Tasokoordinaatisto / Plankoordinaatistio:
ETRS-GK25
 Korkeusjärjestelmä / Höjdsystem:
N2000



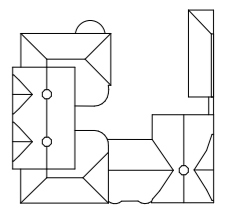
KÄYNNINPÄIVÄ	KÄYNNINPÄIVÄ	TÖNTH/PRO	VIKANOIMISEN MERKINTÖJÄ
5	16	110	
KÄYNNINPÄIVÄ	KÄYNNINPÄIVÄ	KÄYNNINPÄIVÄ	KÄYNNINPÄIVÄ
PERUSPARANNUS	PÄÄPIIRUSTUS	PIIRUSTUS	1:100-1:1
KÄYNNINPÄIVÄ	KÄYNNINPÄIVÄ	KÄYNNINPÄIVÄ	KÄYNNINPÄIVÄ
CYGNÆUS ENHETEN	POHJAPIIRUSTUS, 3. KERROS		
RATAKATU 8 00120 HELSINKI	S. ALA	PIR. NO	MUUTOSPÄIVÄYS
JKMM	ARK	AR 003-04	MUUTOS
JKMM ARKITEHDIT OY	LAPINRINNE 3	00100 HELSINKI	PÄIVÄYS
P-358 (019 2522 0700)	WWW.JKMM.FI	ETUNIMI.SUKUNIMI@JKMM.FI	15.12.2022

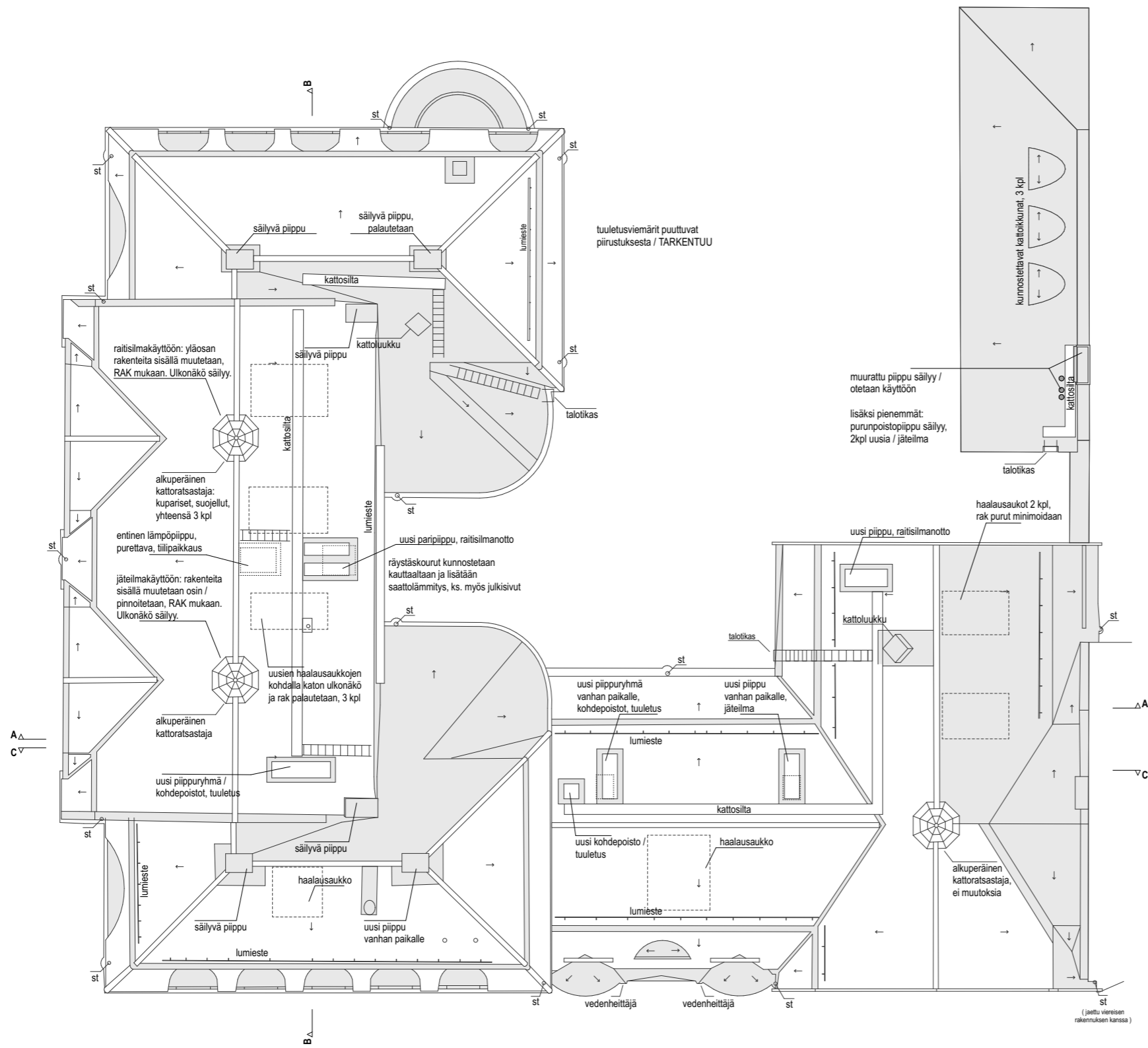


- MERKKIEN SELITYKSET**
- SÄILYTETTÄVÄT KUNNOSTETTAVAT OVIET
 - UUDET OVIET
 - OSASTOIVAT OVIET (SAVUOSASTO / PALO-OSASTO)
 - PURETTAVAT SEINÄT
 - NYKYISET SEINÄT
 - UUDET SEINÄT
 - (U) UUSI KEVYTHISSI / NOSTIN / PORRAS / SISÄÄNKÄYNTI

VESIKATTORISTIKOIDEN SIIRROT JA MUOKKAUKSET RAJATUSTI RAK-SUUNNITELMIEN MUKAAN.
 YLÄPOHJARAKENTEET RAK-SUUNNITELMIEN MUKAAN.
 IV-KONEIDEN SJAINIT JA ASENNUSREIHTI LVI-SUUNNITELMIEN MUKAAN VESIKATTORAKENTEITA VÄISTÄEN.
 IV-LAITTEIDEN KOTELOINNIT JA KANTAVAT RAKENTEET SEKÄ KANAVIEN ERILLINEN KANNAKOINTIJÄRJESTELMÄ LVI / RAK MUKAAN.

Tasokoordinaatio / Plankoordinaatiosysteemi:
ETRS-GK25
 Korkeusjärjestelmä / Höjdsystem:
N2000





PIIPUT JA TORNIT

SÄILYVÄT
 KATTORATSASTAJAT, 3 KPL
 PIIPPU HARJALLA, 3 KPL / KORKEALLA OSALLA
 PIIPPU LAPPEELLA, 2 KPL / KORKEALLA OSALLA
 PIHARAKENNUKSEN PIIPPU, 1 KPL

UUDET / VANHAN PAIKALLE
 PIIPUT HARJALLA, 1 KPL / KORKEALLA OSALLA
 PIIPUT T. PIIPPURYHMÄ LAPPEELLA, 2 KPL / VÄLIOSALLA

UUDET
 PIIPPUPARI LAPPEELLA, 1 KPL / KORKEALLA OSALLA
 PIIPPURYHMÄ LAPPEELLA, 1 KPL / KORKEALLA OSALLA
 PIIPUT LAPPEELLA, 1 KPL / VÄLIOSALLA
 PIIPUT LAPPEELLA, 1 KPL / SALIOSALLA
 TUULETUSPUTKET SUORIA, SUJAINNIT JA LKM TARKENNETAAN

POISTUVA
 ENTINEN LÄMPÖPIIPPU / KORKEALLA OSALLA

VESIKATTO ON OSA SUOJELTUA JULKISIVUA.

□ TILIKATTO

■ PELTIKATTO

⋯ HAALUSAUKKO

HAALUSAUKKOJEN SUJAINNIT JA LKM, TARKENNETAAN LVI / RAK MUKAAN.

VESIKATTORISTIKOIDEN SIIRROT JA MUOKKAUKSET RAJATUSTI RAK-SUUNNITELMIEN MUKAAN.

HAALUSAUKOT ASEMOIDAAN RAK PURUT MINIMOIDEN, RAKENTEET JA ULKONÄKÖ PALAUTETAAN.

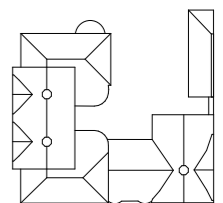
YLÄPOHJARAKENTEET RAK-SUUNNITELMIEN MUKAAN.

IV-KONEIDEN SUJAINNIT JA ASENNUSREIITT LVI-SUUNNITELMIEN MUKAAN VESIKATTORAKENTEITA VÄISTÄEN.

IV-LAITTEIDEN KOTELONNIT JA KANTAVAT RAKENTEET SEKÄ KANAVIEN ERILLINEN KANNAKOINTIJÄRJESTELMÄ LVI / RAK MUKAAN.

VESIKATTOMUUTOKSET LVI / RAK / ARK MUKAAN, HYVÄKSYTETÄÄN HELSINGIN KAUPUNGINMUSEOLLA.

Tasokoordinaatisto / Plankoordinaatistojen:
ETRS-GK25
 Korkeusjärjestelmä / Höjdsystem:
N2000



LÄHTÖKOHTANA INVENTOITU JA SUOJELTU NYKYTILANNE KUNNOSTETTUNA.
 PAIKALLISIA KORJAUKSIA ULKONÄKÖ SÄILYTTÄEN / PALAUTTAEN.
 PIHARAKENNUKSEN PELTIKATTO HUOLTOKORJATAAN.
 PIIPPUJEN TOTEUTUS LVI / RAK YHTEENSOVITTAEN JA RAKENNUSSUOJELU HUOMIOIDEN. SEKÄ
 MITTAKAAVA JA YLEISILME SÄILYTTÄEN. ULLAKOLLA VESIKATTORAKENTEET SÄILYTTÄEN / VÄISTÄEN.
 SISÄLTÄÄ SÄILYVIÄ, MUOKATEN ILMANVAIHDON KÄYTTÖÖN OTETTAVIA SEKÄ UUSIA PIIPPUJA.
 ALKUPERÄISET KUPARIPINTAISET ILMANVAIHTOTORNIT OVAT ERITYISESTI SUOJELTAVA JULKISIVUOSA.
 VESIKATTOMUUTOKSET HYVÄKSYTETÄÄN MUSEOVIRANOMAISILLA.

KAUPUNGINOSA / KYLA	KORTTELI / TILA	TORNIT / ROK	VIKANOIMISEN MERKINTÖJÄ
5	16	110	
RAKENNUSOHJE	PIIRUSTUS	MITTAKAAVA	
PERUSPARANNUS	PÄÄPIIRUSTUS	-1:100-	
RAKENNUSOHJEEN NIMI JA OSOITE	PIIRUSTUKSEN SISÄLTÖ		
CYGNÄEUS ENHETEN	VESIKATTOPIIRUSTUS		
RATAKATU 8 00120 HELSINKI			
S. ALA	PIIR. NO	MUUTOSPÄIVÄYS	MUUTOS
JKMM	ARK AR 003-07		
ALUEKIRJOTUS	PÄÄKUVI		
			15.12.2022

AP 1

- Vesihöyryä hyvin läpäisevä pintamateriaali rakennus-/huoneselostuksen mukaan
- >5 mm 1 Liimattavien pinnoitteiden alla, matala-alkalinen (pH < 11) tasote.
 - 80 mm 2 Teräsbetoni-laatta, betoni C25/30, BY45 luokka C-3-III (tasote) tai BY45 luokka A-3-III (ei tasote), teräsverkko B-150 (B500B). Rasitusluokka XC2 / BY65.
 - 3 Kuitukangas, käyttöluokka N2.
 - 150 mm 4 EPS 100 eristyslevy 75 mm + 75 mm, saumat liimitään.
 - 75 mm 5 EPS 100 eristyslevy 1 m levyvedellä ulkoseinän vierellä. Voidaan jättää pois, jos lattiapinta on vähintään 1 m alempana kuin ulkopuolinen maanpinta.
 - ≥400 mm 6 Tiivistetty salaojituskerroksen luokan 1a (RIL 126-2009, kuva 3.6) vaatimukset täyttävä sepeli #6-16...32. Tiivisyaste D₁₀ ≥ 90 %, kantavuusarvo E₁ ≥ 40 MN/m². Viemäreiden ympärystyössä raekoko ≤20 mm.
 - 7 Kuitukangas, käyttöluokka N3.
 - 8 Perusmaa / kallio, kallistus salaojiin 1:50.
HUOM! Kallion sijainti ei ole tarkkaan tiedossa.
- U-arvo: ≤0,16 W/m²K (reuna-alue) R_s = 0,50 m²K/W, hiekkä.
U-arvo: ≤0,16 W/m²K (sisäalue) R_s = 2,00 m²K/W, hiekkä.

AP 3s

- 1 Pintakäsittely ark. suunnitelmien mukaan
 - 15 mm 2 Nykyinen keraaminen laatta, suojeltu
 - 45 mm 3 Nykyinen betoni-laatta
 - 90 mm 4 Nykyinen betoni-laatta
 - 5 Nykyinen bitumisively
 - 120 mm 6 Nykyinen teräsbetoni-laatta
 - 7 Nykyinen alustaytö, hiekkä
- U-arvo: 0,46 W/m²K

VP 1

- 1 Pintamateriaali tai -käsittely rakennus-/huoneselostuksen mukaan
- 40 mm 2 Teräshierretty tasausbetoni, raudoitus tai kutistumasauma tukien kohdilla, laatuoluokitus BY 45 2018 luokka A-3-III
- 60/320-330mm 3 Nykyinen teräsbetoninen ylälaattapalkisto
- 50 mm 4 Nykyinen teräsbetoninen alalaatta + puhdistusaukot. Ontelotilaa pintakäsittely tai pölynsidonta rakennus- ja huoneselostuksen mukaan (2x pohjamaali).
- 5 Ontelotilaa kivivilla 2 x 100mm
- 50mm 6 Koolaus 50x50 tai alakattojärjestelmäranka k400 + mineraalivilla
- 12 mm 7 OSB-levy
- 2x13 mm 8 Kaksi kipsilevykerrosta, saumat limitettävä ≥ 300 mm
- Betonin ja levyn sauma nauhoitetaan
- 9 Pintamateriaali, -käsittely tai alaslasku rakennus-/huoneselostuksen mukaan

VP 2s

- Pintakäsittely ark. suunnitelmien mukaan
- 12 mm 1 Nykyinen laatoitus huoneselostuksen mukaan
- 40 mm 2 Nykyinen pintabetoni-laatta
- 3...9 Katso tyyppi VP 1

VP 3

- 28 mm 1 Ponttilaata ja käsittely rak.-/huoneselostuksen mukaan
- 18 mm 2 Pontattu vaneri
- 72 mm 3 Korokepuut 72*48 K ≤ 400
- 200 mm 4 Nykyiset teräspalkit, I-teräs h*b=320*125*17 k1000
- xx mm 5 Vanhojen palkkien puoleen väliin HEB teräspalkit rakennesuunnitelmien mukaan k1000, palkkien päällä korotuspuut 48*97
- 75 mm 6 Mineraalivilla, esim. Paroc eXtra
- 7 Betonipinta pölynsidontamaalataan
- 120 mm 8 Nykyinen betoni-laatta
- 105 mm 9 Ilmäväli, jossa
9.1 AMC Akustik Super T60 + Sylomer 30 -tärinäeristimet (Christian Berner Oy), suurin sallittu kuorma 30 kg/kpl. Tärinäeristimen jako k800/500. Kiinnitys kantavaan rakenteeseen lyöntiäntäkurein HKD M6. Kaikilta sivuilta pinnoitettu min. villa tai Ewona-eriste 50 mm kannattimien varaan.
9.2 Gyproc GK-kannatinjärjestelmä 1-tasoaennuksena. Kaikilta sivuilta pinnoitettu min. villa tai Ewona-eriste 50 mm kannattimien varaan.
Gyproc GK1 -pääkannatin k800.
Gyproc GK1 -sekundäärikannatin k400.
- 26 mm 10 Erikoiskova kipsilevyt 2x13 mm rakennus-/huoneselostuksen mukaan, saumat liimitään. Ruuvikiinnitys valmistajan ohjeen mukaan.
- 11 Pintamateriaali tai -käsittely (vaimennusverho) rakennus-/huoneselostuksen mukaan

VP 4

- ~14 mm 1 Pintamateriaali ja -käsittely rak.-/huoneselostuksen mukaan
- 18 mm 2 Pontattu vaneri
- 28 mm 3 Laudat 28*100 k 300
- 172 mm 4 Koolaus 172*48 k 400
- 9 mm 5 Regupol-kumijoustin 100*100*9
- 280 mm 6 Nykyiset lattiapalkit 280*150 k 600 (Palkit puhdistetaan ja mahdolliset vaurioituneet kohdat poistetaan / vahvistetaan)
- 200 mm 7 Palkkien väleihin mineraalivilla
- 8 Havuvaneri t=18 mm +
- 9 Kipsilevy GN 13, ruuvikiinnitys k150, tärinäeristetty kiinnitys akustisten suunnittelijan mukaan, Akustik Super T60 + Sylomer 30 -tärinäeristimet (Christian Berner Oy), suurin sallittu kuorma 30 kg/kpl. Tärinäeristimiä k600/400. Kiinnitys kantavaan lattiapalkkiin AMC Tiifix lisäosan avulla. GK-kannatinjärjestelmä tai vastaava, poikittaiskannattimet k400. Järjestelmässä huomioitava ripustettavien rakenteiden omapaino 39 kg/m² + tekniikkariipustukset 45 kg/m² = yht. 84 kg/m².
- 30 mm 10 Teräsrangka k600 + mineraalivilla 30 mm
- 12.5 mm 11 Reikäkipsilevy, UUSI
- 12 Pintamateriaali tai -käsittely rak.-/huoneselostuksen mukaan

Ilmääneneristävyyssuku: R_v > 57-60 dB

YP 1

- >4 mm 1 Vedeneristeeksi tarkoitettu polyuretaanilastomeeripinnoite. Vaatimukset RIL107, taulukot 7.3 ja 7.4. Vedeneristeen nosto laatan reunolla, seinien ja aukkojen ympärillä väh. 100 mm, betonista valetun korokkeen päälle. Pinnoitteen vähimmäispaksuus varmistettava tyyppilyhytyksen mukaan.
- ~100 mm 2 Liittolaatta (CS48 t = 0,7 mm) rakennepiirustusten mukaan (IV-koneiden kohdalla), betoni C25/30, BY45 luokka A-4-II, teräsverkko B-150 yp. ja B-187,5 ap. (B500K). Rasitusluokka XC2 / BY65
- 3 Teräksinen vahvistustuki-palkisto rakennepiirustusten mukaan. Liittolaatan alapuolinen ilmatila tuuletettava, avoimna ullakkotilaan päädyistä. HEB200 (t-b-palkkien väliin k=1150)
- 320 mm 4 Nykyinen kantava teräsbetonipalkisto. Sivuille L-teräksiset liittolevyn kannatukseen 75x75x8, kiinnitys palkkiin betoniruuvit 8x65 k600.
- 250 mm 5 Ontelotilaa mineraalivilla 100+100+50mm
- 6 Ruiskutettava tai telattava ilmavuotojen tiivistysmassa, kalvopakkaus ≥0,5 mm (esim. Blowerproof Liquid tai Liquid Brush). Massa ruiskutetaan valmistajan ohjeen mukaan alalaatan päälle ja nostetaan palkkien kylkeen.
- 25 mm 7 Sementtitasoite
- ~45 mm 8 Nykyinen teräsbetonirakenteinen alalaatta
- 9 Pintamateriaali, -käsittely tai alaslasku rakennus-/huoneselostuksen mukaan
- U-arvo: 0,16 W/m²K

VP 9
VP 9p UUDET RAKENTEET JA RAKENNUSOSAT
VANHAT TAI PURETTAVAT RAKENTEET JA RAKENNUSOSAT

RAKENTEET JA RAKENNUSOSAT: KTS. TARKEMMIN RAK RT001...RAK RT002

HUOM. ULLAKOTILAT TALOTEKNIKAN KÄYTTÖÖN, KS. TATE-, RAK- JA PALOSUUNNITELMAT. MUUTOKSET MUSEOVIIRANOMAISEN HYVÄKSYNNÄLLÄ.



Tasokoordinaatisto / Plankoordinaatistystem:
ETRS-GK25
Korkeusjärjestelmä / Höjdsystem:
N2000

KATOPONGROSSA / KYLA	KORTTELI / KYLA	TONTTI / ROK	VIIRANOMAISEN MERKINTÖIDÄ
5	16	110	
RAKENNUSOHJEIDEN			PIIRUSTUS
PERUSPARANNUS			HYVÄKÄYTTÄ
RAKENNUSOHJEEN NIM. JA OSOITE			PÄÄPIIRUSTUS
CYGNÆUS ENHETEN			PIIRUSTUKSEN SISÄLTÖ
			LEIKKAUS AA

YP 3

- 15 mm 1 Vaneri
 - 100 mm 2 Koolaus 100x50 k400
 - 70 mm 3 Nykyinen teräsbetonilaatta (ylälaatta), säilytetään palkkien kohdilla
 - 390 mm 4 Nykyinen kantava teräsbetonipalkkisto (b=270) k 2000
 - 350 mm 5 Ontelotilaan mineraalivillalla 100+100+100+50mm
 - 6 Ruiskutettava tai telattava ilmavuotojen tiivistysmassa, kalvopakaus $\geq 0,5$ mm (esim. Blowerproof Liquid tai Liquid Brush). Massa ruiskutetaan valmistajan ohjeen mukaan alalataan päälle ja nostetaan palkkien kylkeen.
 - 25 mm 7 Sementtitasoite
 - 45 mm 8 Betonilaatta (alalatta)
 - 9 Pintamateriaali, -käsittely tai alaslasku rakennus-/huoneselostuksen mukaan
- U-arvo: 0,12 W/m²K

US 1

- ~30 mm 1 Julkisivurappauksen uusiminen rakennusselostuksen mukaan
 - 620...740 mm 2 Nykyinen tiilimuuraus
 - ~30 mm 3 Nykyinen kalkki- tai kalkkimenttilaastirappaus, paikkaukset ja uudet rappaukset ks. rakennusselostus
 - 4 Pintakäsittely tai -materiaali rak./huoneselostuksen mukaan
- U-arvo: 0,8 W/m²K

VS 1

- 1 Pintamateriaali tai -käsittely rakennus-/huoneselostuksen mukaan
- 20 mm 2 Nykyinen oikaisu- ja tasoterappaus
- 3 Nykyinen kantava tiilimuuraus
- 20 mm 4 Nykyinen oikaisu- ja tasoterappaus
- 5 Pintamateriaali tai -käsittely rakennus-/huoneselostuksen mukaan

VS 3

- >10 mm 1 Pintamateriaali tai -käsittely rakennus-/huoneselostuksen mukaan (tasoite + maalaus)
 - 130 mm 2 Kahi-väliseinätili, NKH 130
 - >10 mm 3 Pintamateriaali tai -käsittely rakennus-/huoneselostuksen mukaan (tasoite + maalaus)
- Paloluokka REI 90 (kantava), EI 180 (ei-kantava)
- Ilmanääneneristysluku
- $DnT,w = 48$ dB, pinnat tasoitettu
- Pintaluokitus A2-s1,d0

VS 4

- ≥ 10 mm 1 Pintamateriaali tai -käsittely rakennus-/huoneselostuksen mukaan (tasoite + maalaus)
 - 85 mm 2 Kahi-väliseinäpöntti
 - ≥ 10 mm 3 Pintamateriaali tai -käsittely rakennus-/huoneselostuksen mukaan (tasoite + maalaus)
- Paloluokka EI 60, ellei toisin mainittu (ei-kantava)
- Ilmanääneneristysluku
- $DnT,w = 42$ dB, pinnat tasoitettu
- Pintaluokitus A2-s1,d0

KS 1

- Perusmuurin vierustäytöt RIL 126 mukaan
- > 200mm 1 Kuitukangas, käyttöluokka N3
 - 2 Seinän vierustäytty tiivistetty salaojituksen luokan 1a (RIL 126-2009 kuva 3.6) vaatimukset täyttävä pesty sepeli #6-16...32, tiivistys >92% (parannetulla Proctor-kokeella). Maanpinnassa heikosti vettä läpäisevä kerros
 - 150 mm 3 Solumuovieriste EPS 120 routa, $\lambda_{D,0+10} \leq 0,036$ W/mK, kiinnitys bitumilla. Paksuus 150mm maanpinnan alla
 - 4 Vedeneristys 0-1 m vedenpaineelle, 2 x modifioitu bitumikermi, tuoteluokka TL 2, kiinnitettynä kauttaaltaan bitumilla. Tuotteen on oltava CE- merkitty (TL2)
 - 5 Kivipinta oikalstaan puuhiertopintaa vastaavaksi
 - 6 Nykyinen kiviladonta
 - 7 Nykyinen vedeneriste
 - 8 Nykyinen laasti
 - 9 Nykyinen tiiliseinä
 - 300 mm 10 Pintamateriaali tai -käsittely rak./huoneselostuksen mukaan

VP 9
VP 9p

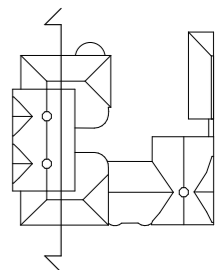
UUDET RAKENTEET JA RAKENNUSOSAT
VANHAT TAI PURETTAVAT RAKENTEET JA RAKENNUSOSAT

RAKENTEET JA RAKENNUSOSAT: KTS. TARKEMMIN RAK RT001...RAK RT002

HUOM. ULLAKOTILAT TALOTEKNIKAN KÄYTTÖÖN, KS. TATE-, RAK- JA PALOSUUNNITELMAT. MUUTOKSET MUSEOVIRANOMAISEN HYVÄKSYNNÄLLÄ.

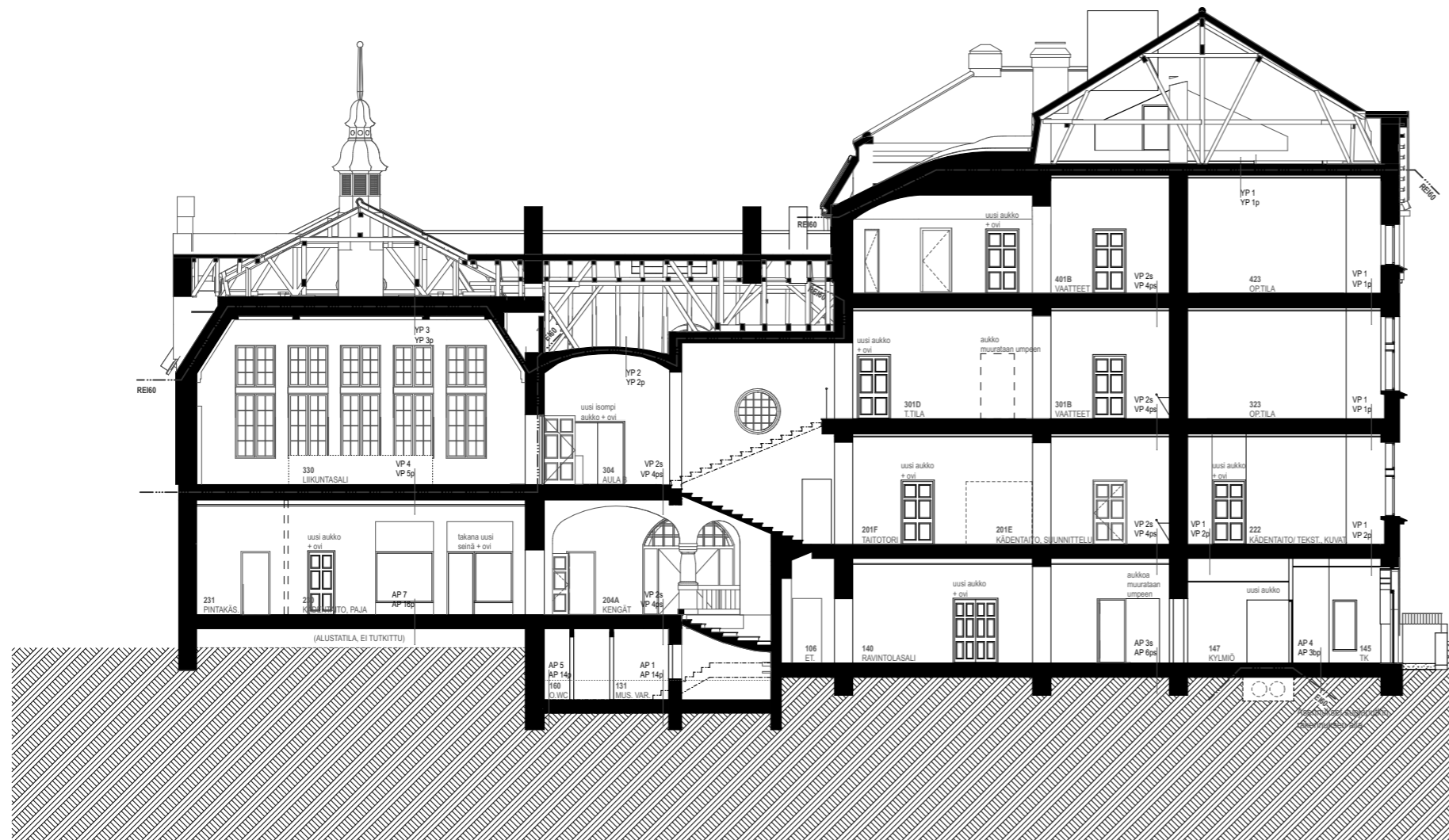


Tasokoordinaatio / Plankoordinaatiosysteemi:
ETRS-GK25
Korkeusjärjestelmä / Höjdsystem:
N2000

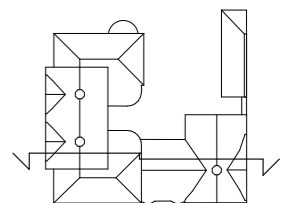


KAUPUNKIOSA / KYLA	KORTTELI / TILA	TONTTI / RAKO	VIKANOIMISEN MERKINTÖJÄ
S	16	110	
RAKENNUSOSAN NIMI	PIIRUSTUS	MITTAKAAVA	
PERUSPARANNUS RAKENNUSOHJEEN NIM. JA OSOITE	PÄÄPIIRUSTUS PIIRUSTUKSEN SISÄLTÖ	-1:100-	
CYGNÄEUS ENHETEN	LEIKKAUS BB		
RATAKATU 8 00120 HELSINKI	S. ALA	PIIR. NO	MUUTOSPÄIVÄYS
	JKMM	ARK AR 004-02	MUUTOS
		ALUEKIRJOTUS	PÄIVÄYS
			15.12.2022

JKMM ARKITEHDIT OY / LAPINRINNE 3 00100 HELSINKI / P+358(0)9 2522 0700 / WWW.JKMM.FI / ETUNIMI.SUKUNIMI@JKMM.FI



Tasokoordinaatisto / Plankoordinaatistystem:
ETRS-GK25
Korkeusjärjestelmä / Höjdsystem:
N2000



KÄYTTÖKOHDE / KYLÄ	KORTTELI / TILA	TONTTI / RAKO	VIKANOIMISEN MERKINTÖJÄ
5	16	110	
RAKENNUSLOMAKIRJE			PIRUSTUSALUE
PERUSPARANNUS			PIRUSTUSSEN SISÄLTÖ
RAKENNUSOHJEEN NIM. JA OSOITE			
CYGNÆUS ENHETEN			LEIKKAUS CC
RATAKATU 8 00120 HELSINKI			
S. ALA	PIR. NO	MUUTOSPÄIVÄYS	MUUTOS
JKMM	ARK AR 004-03		
ALLIKKEIDEN	PÄIVÄYS		
			15.12.2022
JKMM ARKITEHDIT OY / LAPINRINNE 3 00100 HELSINKI / P+358(0)9 2522 0700 / WWW.JKMM.FI / ETUNIMI.SUKUNIMI@JKMM.FI			

JULKISIVUMATERIAALIT

1. RAPPAUS
2. TIILI
3. PELTI
4. GRANIITTI
5. LAASTIKORISTE
6. KUPARI
7. TAMMI



LÄHTÖKOHTANA INVENTOITU JA SUOJELTU NYKYTILANNE KUNNOSTETTUNA.
 PAIKALLISIA KORJAUKSIA ULKONÄKÖ SÄILYTTÄEN / PALAUTTAEN.
 PINNANTASAUS PIHASUUNNITTELMAN MUKAAN.
 PIHARAKENNUKSEN PELTIKATTO HUOLTOKORJATAAN.
 VESIKATTO JA PIIPUT, KS. AR 003-07.
 ALKUPERÄISET KUPARIPINTEAISET ILMANVAIHTOTORNIT OVAT ERITYISESTI SUOJELTAVA JULKISIVUOSA.
 JULKISIVU- JA VESIKATTOMUUTOKSET HYVÄKSYTETÄÄN MUSEOVIRANOMAISELLA.

JKMM

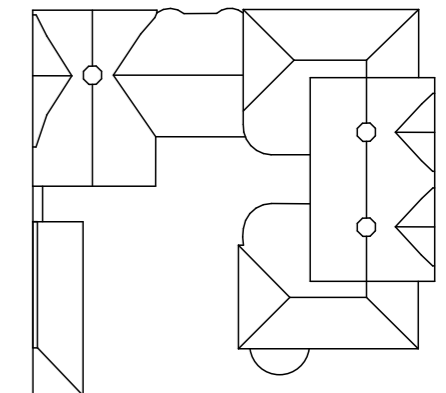
PÄÄPIIRUSTUS

JULKISIVUT ETELÄÄN

1:100

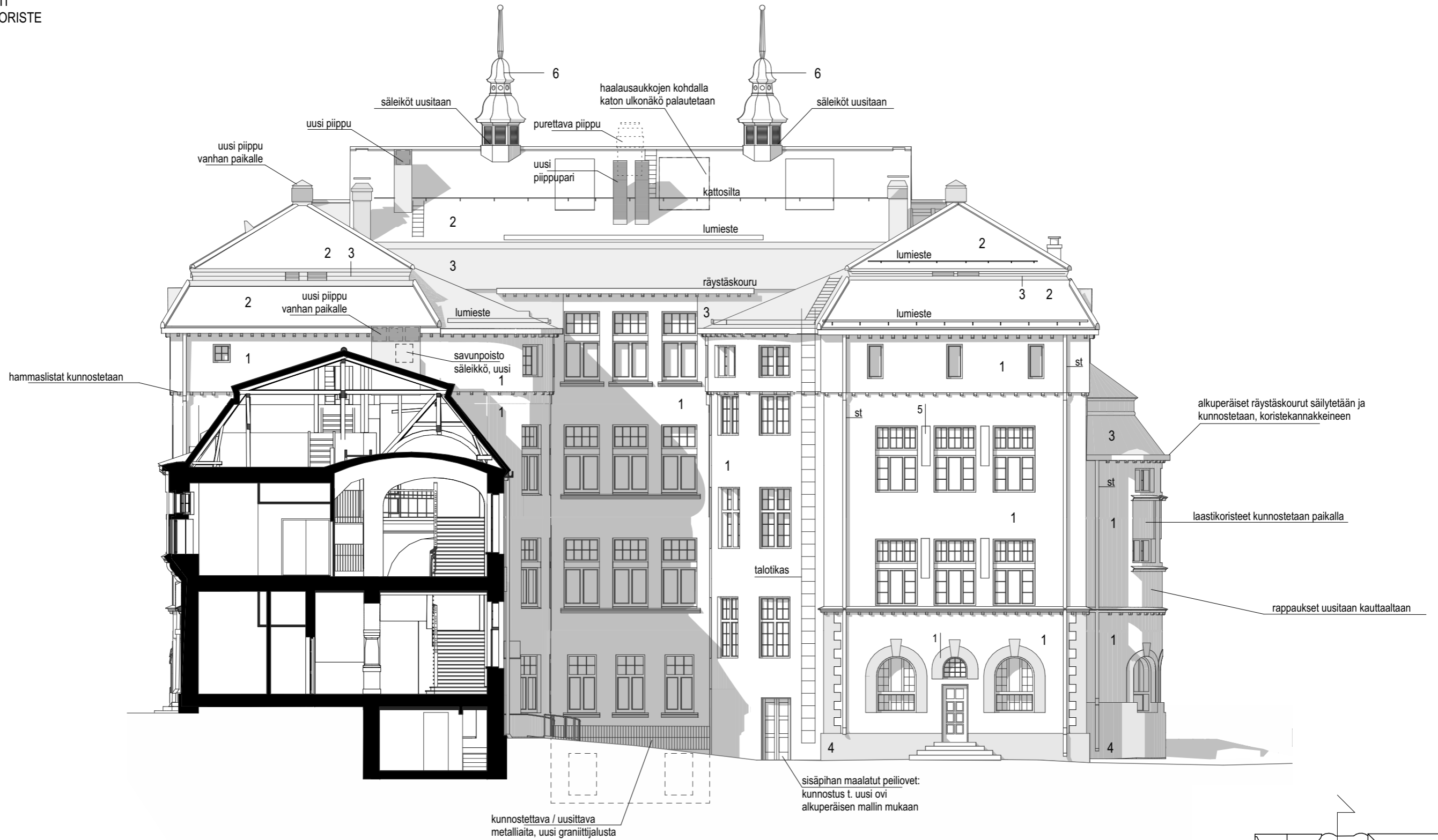
15.12.2022

JKMM ARKKITEHDIT OY / LAPINRINNE 3 00100 HELSINKI



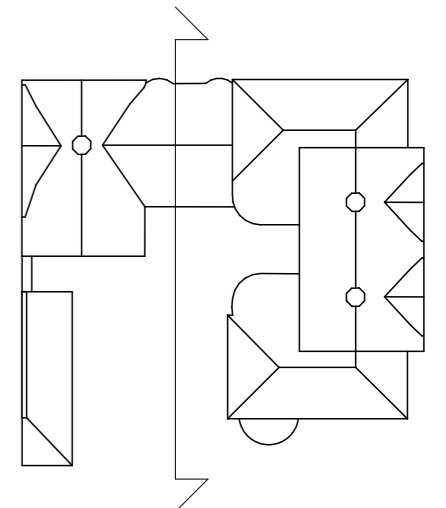
JULKISIVUMATERIAALIT

1. RAPPAUS
2. TIILI
3. PELTI
4. GRANIITTI
5. LAASTIKORISTE
6. KUPARI
7. TAMMI



LÄHTÖKOHTANA INVENTOITU JA SUOJELTU NYKYTILANNE KUNNOSTETTUNA.
 PAIKALLISIA KORJAUKSIA ULKONÄKÖ SÄILYTTÄEN / PALAUTTAEN.
 PINNANTASAUS PIHASUUNNITELMAN MUKAAN.
 PIHARAKENNUKSEN PELTIKATTO HUOLTOKORJATAAN.
 VESIKATTO JA PIIPUT, KS. AR 003-07.
 ALKUPERÄISET KUPARIPINTAISET ILMANVAIHTOTORNIT OVAT ERITYISESTI SUOJELTAVA JULKISIVUOSA.
 JULKISIVU- JA VESIKATTOMUUTOKSET HYVÄKSYTETÄÄN MUSEOVRANOMAISELLA.

SYVENNYS KELLARIN
 IKKUNOIDEN EDESSÄ



JKMM

PÄÄPIIRUSTUS

JULKISIVUT LÄNTEEN

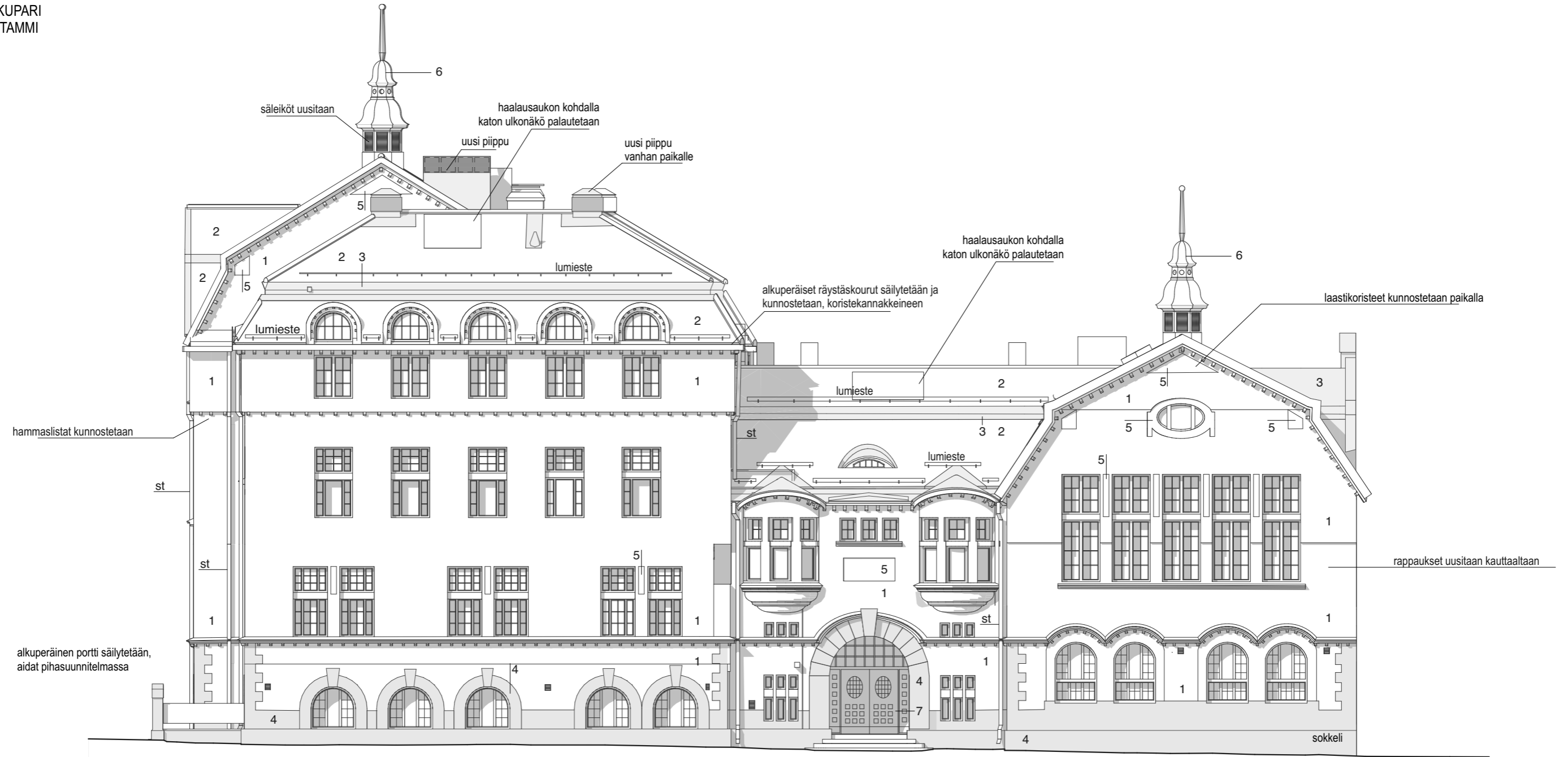
1:100

15.12.2022

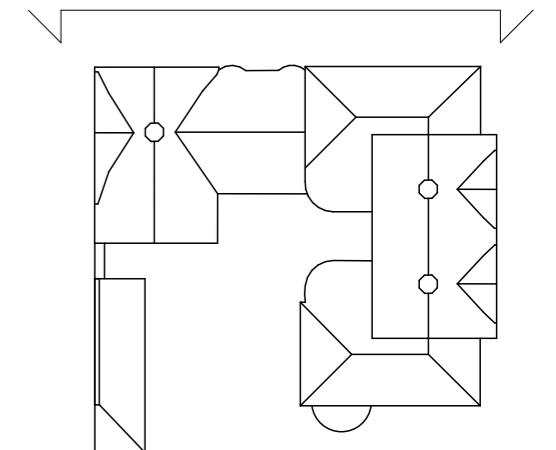
JKMM ARKKITEHDIT OY / LAPINRINNE 3 00100 HELSINKI

JULKISIVUMATERIAALIT

1. RAPPAUS
2. TIILI
3. PELTI
4. GRANIITTI
5. LAASTIKORISTE
6. KUPARI
7. TAMMI



LÄHTÖKOHTANA INVENTOITU JA SUOJELTU NYKYTILANNE KUNNOSTETTUNA.
 PAIKALLISIA KORJAUKSIA ULKONÄKÖ SÄILYTTÄEN / PALAUTTAEN.
 PINNANTASAUS PIHASUUNNITELMAN MUKAAN.
 PIHARAKENNUKSEN PELTIKATTO HUOLTOKORJATAAN.
 VESIKATTO JA PIIPUT, KS. AR 003-07.
 ALKUPERÄISET KUPARIPINTEAISET ILMANVAIHTOTORNIT OVAT ERITYISESTI SUOJELTAVA JULKISIVUOSA.
 JULKISIVU- JA VESIKATTOMUUTOKSET HYVÄKSYTETÄÄN MUSEOVIRANOMAISELLA.



JKMM

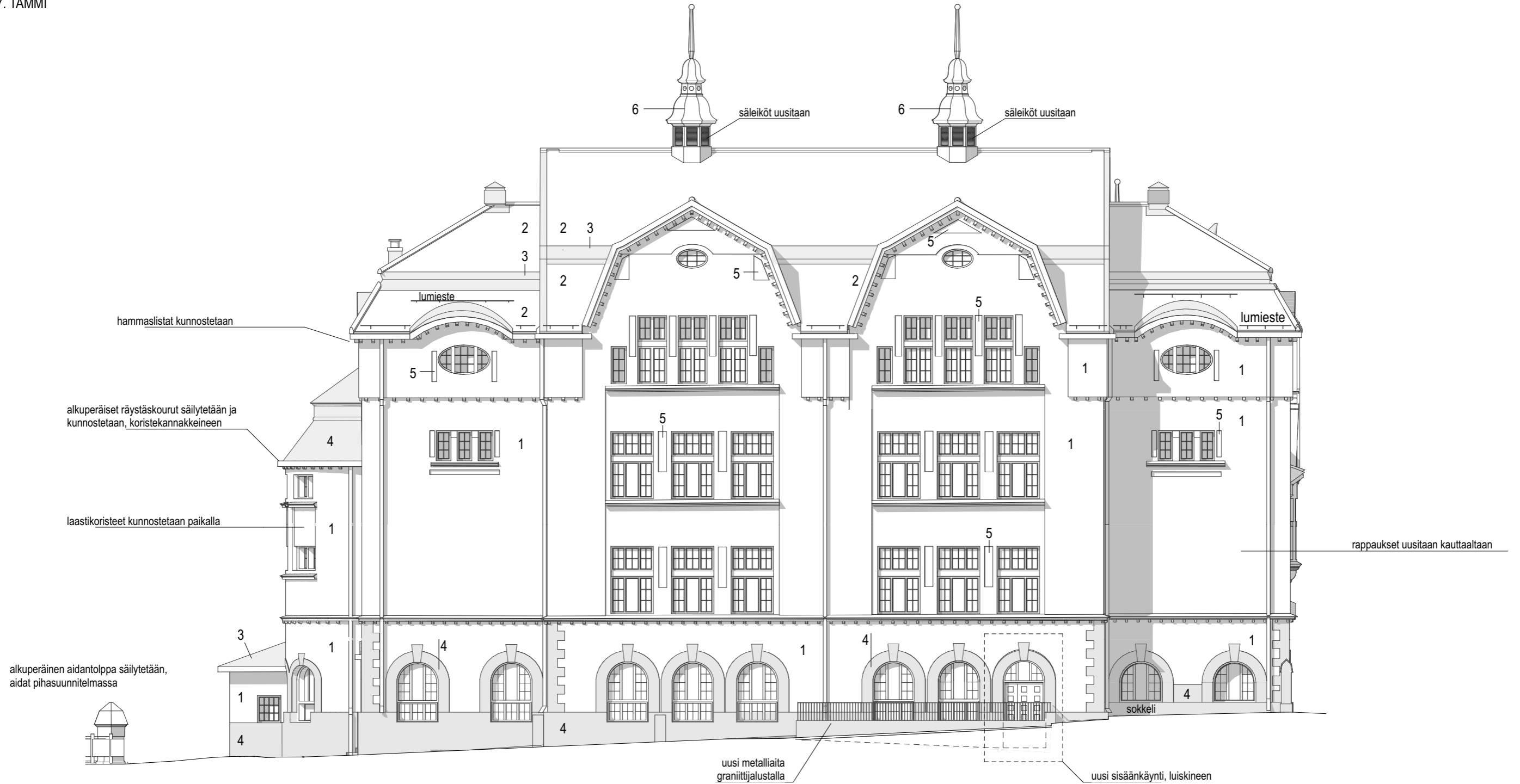
PÄÄPIIRUSTUS

JULKISIVUT POHJOISEN 1:100 15.12.2022

JKMM ARKKITEHDIT OY / LAPINRINNE 3 00100 HELSINKI

JULKISIVUMATERIAALIT

1. RAPPAUS
2. TIILI
3. PELTI
4. GRANIITTI
5. LAASTIKORISTE
6. KUPARI
7. TAMMI



LÄHTÖKOHTANA INVENTOITU JA SUOJELTU NYKYTILANNE KUNNOSTETTUNA.
 PAIKALLISIA KORJAUKSIA ULKONÄKÖ SÄILYTTÄEN / PALAUTTAEN.
 PINNANTASAUS PIHASUUNNITELMAN MUKAAN.
 PIHARAKENNUKSEN PELTIKATTO HUOLTOKORJATAAN.
 VESIKATTO JA PIIPUT, KS. AR 003-07.
 ALKUPERÄISET KUPARIPINTEAISET ILMANVAIHTOTORNIT OVAT ERITYISESTI SUOJELTAVA JULKISIVUOSA.
 JULKISIVU- JA VESIKATTOMUUTOKSET HYVÄKSYTETÄÄN MUSEOVIRANOMAISELLA.

JKMM

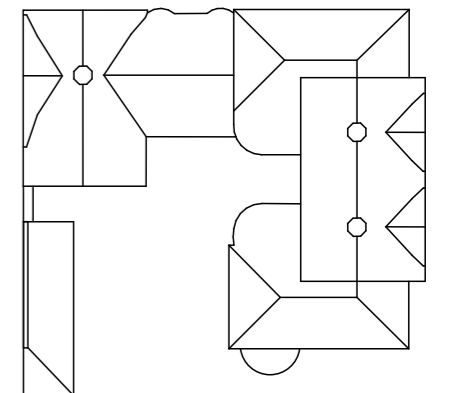
PÄÄPIIRUSTUS

JULKISIVUT ITÄÄN

1:100

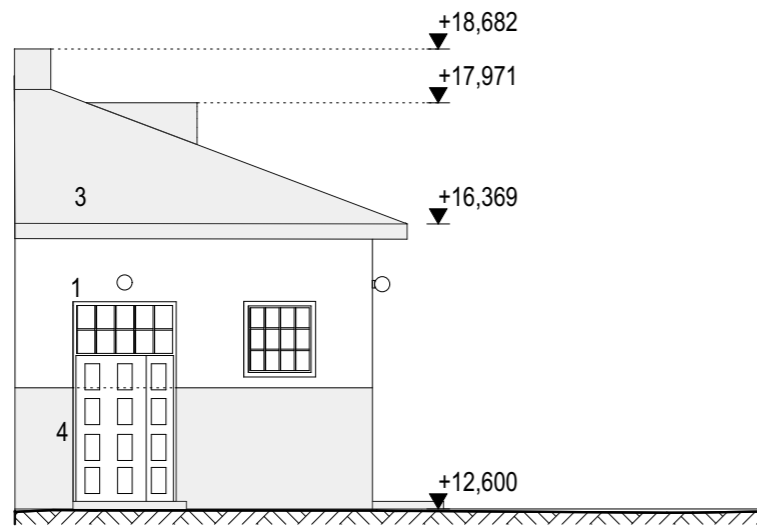
15.12.2022

JKMM ARKKITEHDIT OY / LAPINRINNE 3 00100 HELSINKI

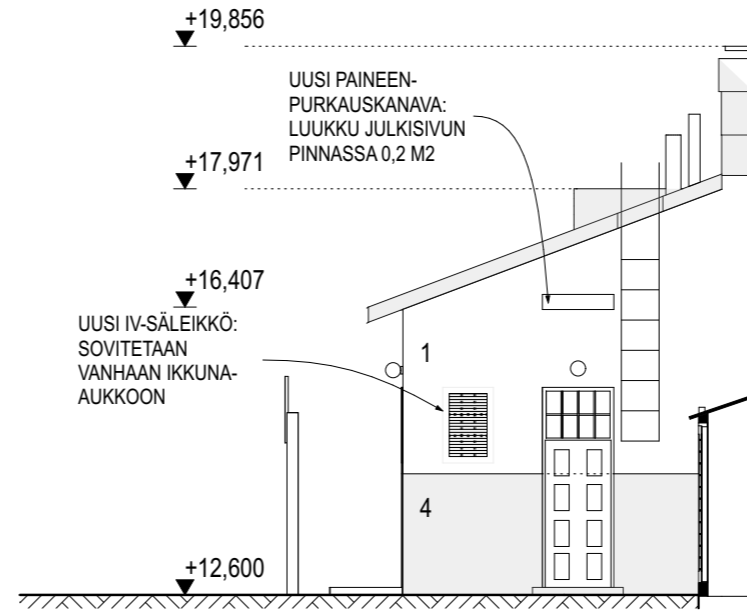


JULKISIVUMATERIAALIT

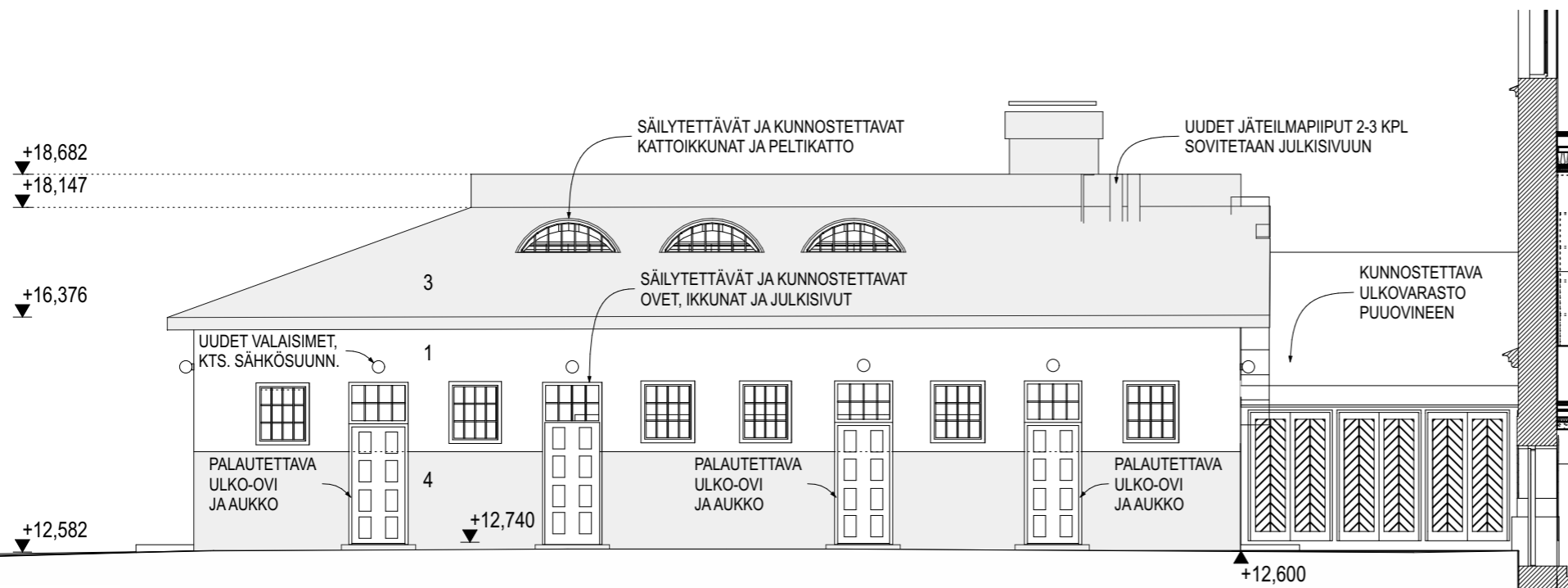
1. RAPPAUS
2. TIILI
3. PELTI
4. GRANIITTI
5. LAASTIKORISTE
6. KUPARI
7. TAMMI



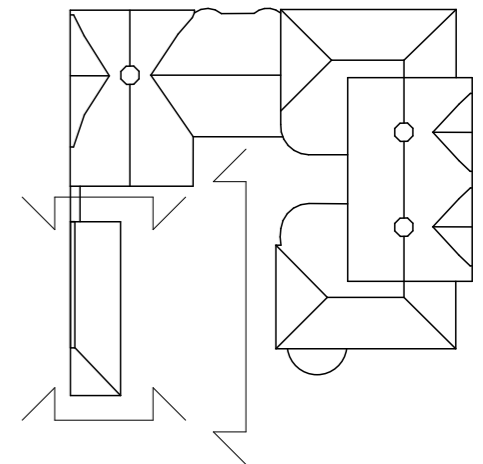
JULKISIVU ETELÄÄN 1:100



JULKISIVU POHJOISEEN 1:100



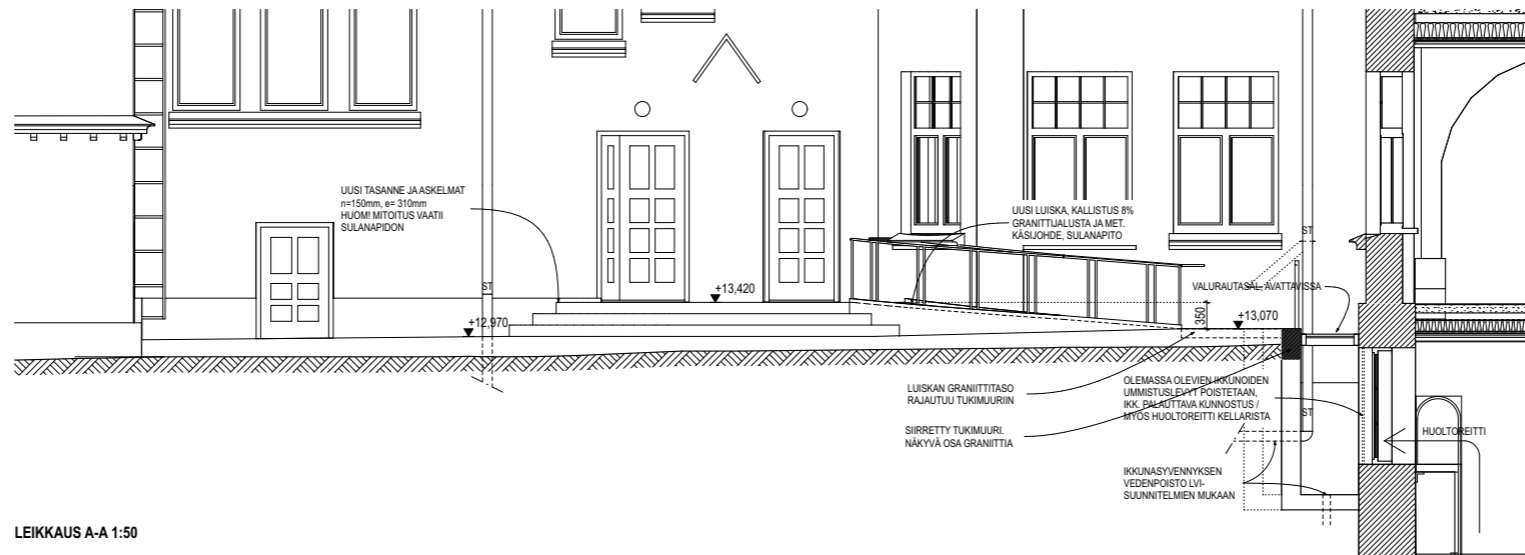
JULKISIVU ITÄÄN 1:100



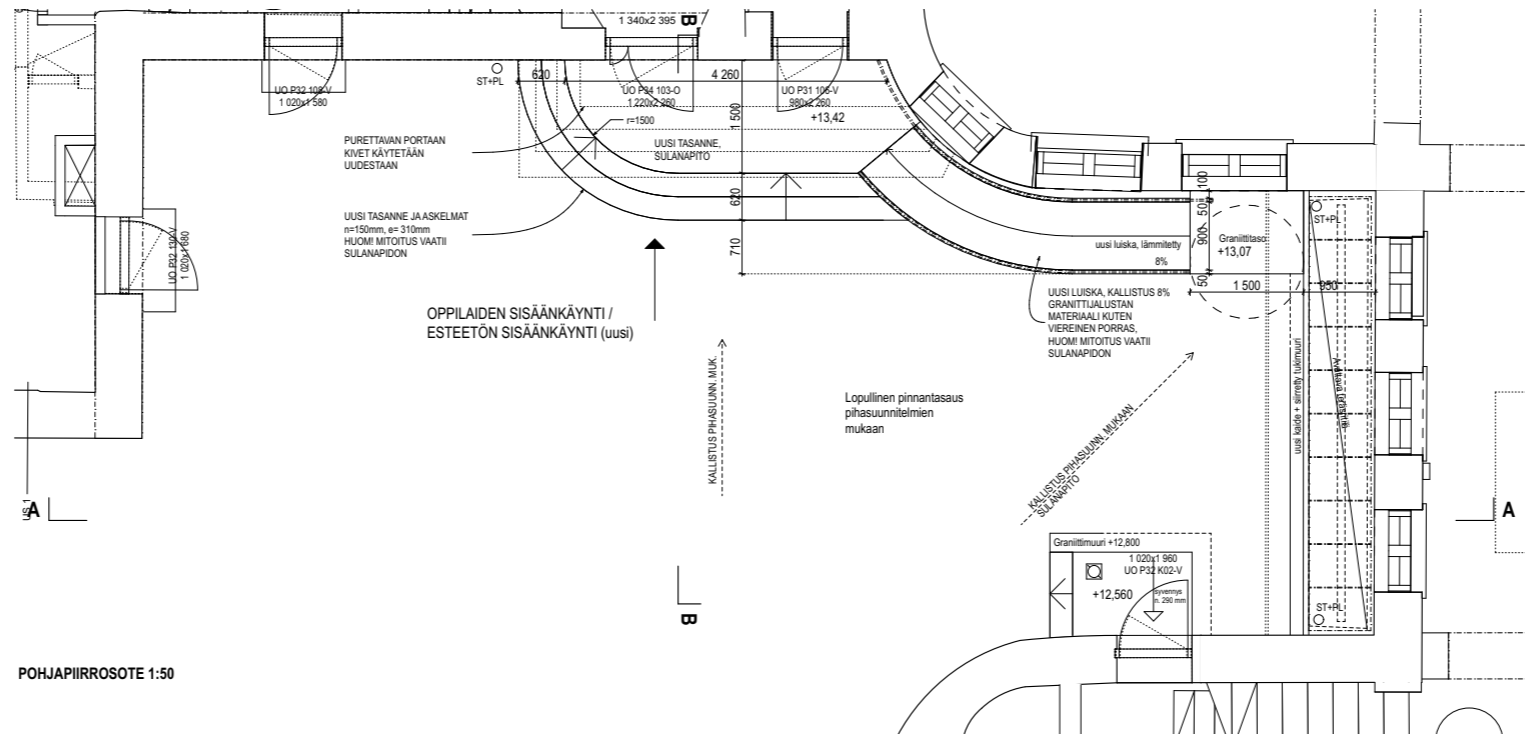
JKMM PÄÄPIIRUSTUS

JULKISIVUT PIHARAKENUS 1:100 15.12.2022

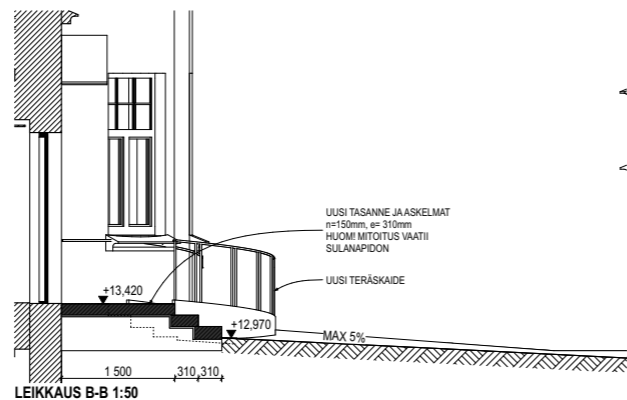
JKMM ARKKITEHDIT OY / LAPINRINNE 3 00100 HELSINKI



LEIKKAUS A-A 1:50



POHJAPIIRROSOTE 1:50

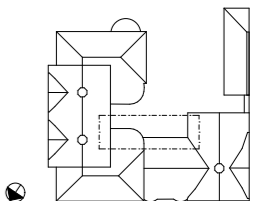


LEIKKAUS B-B 1:50

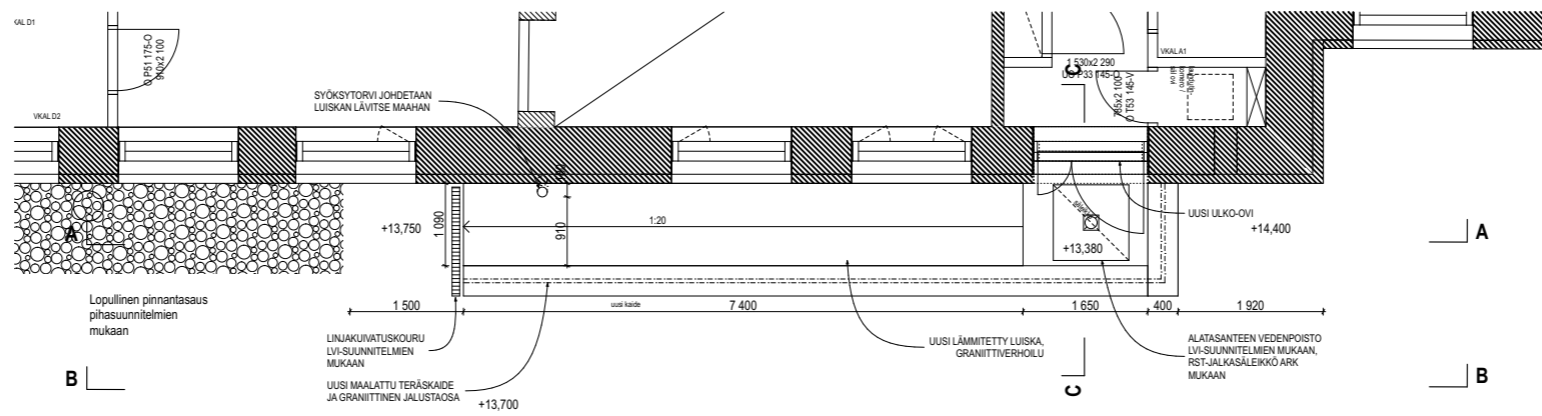


PERSPEKTIIVINÄKYMÄ

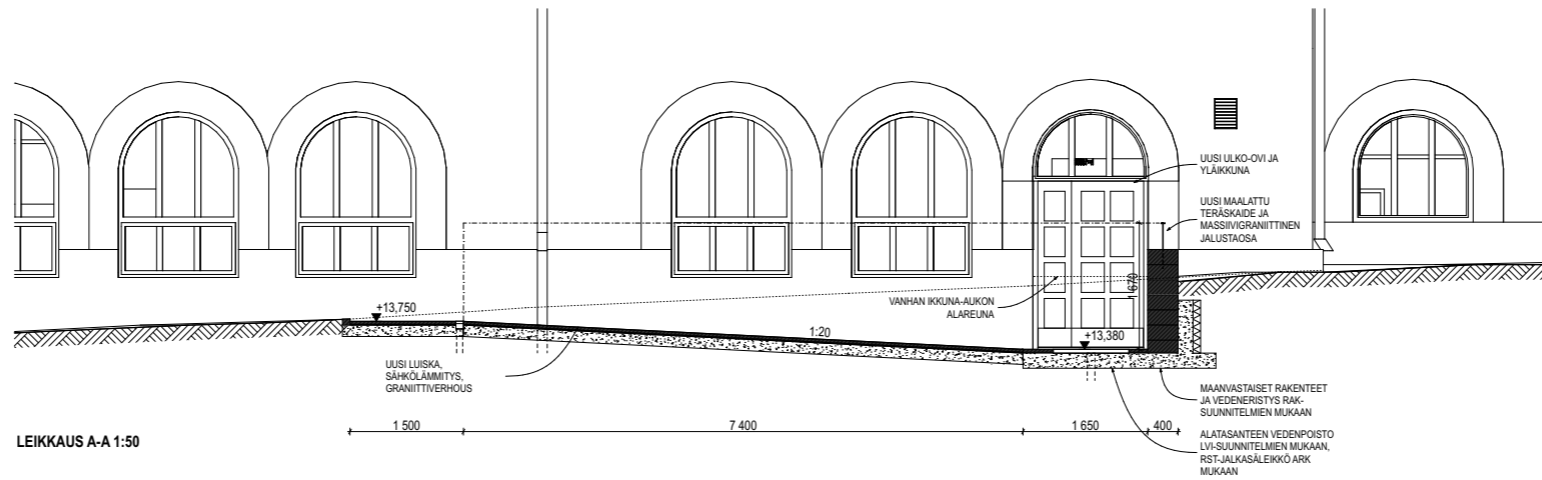
Tasokoordinaatisto / Plankoordinaatisto:
ETRS-GK25
 Korkeusjärjestelmä / Höjdsystem:
N2000



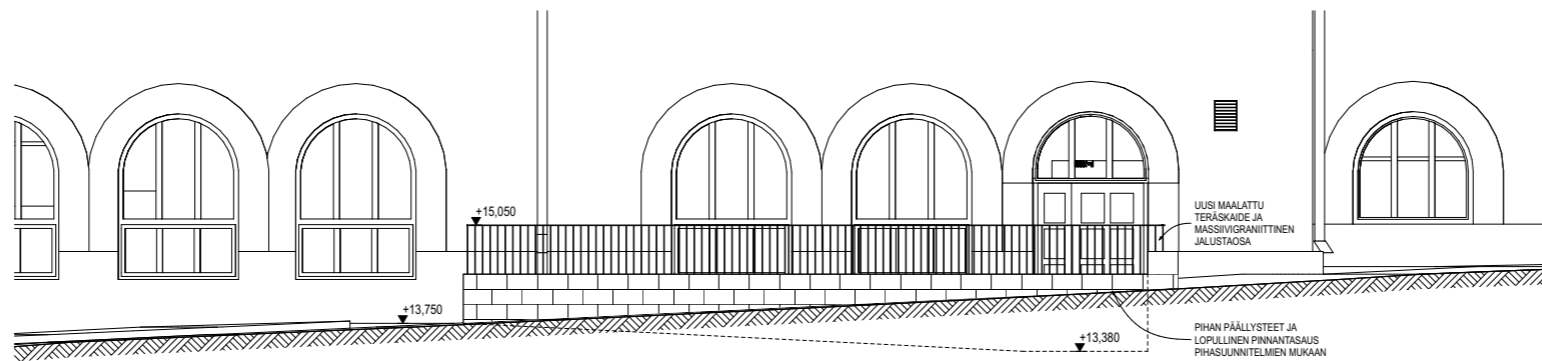
LIITE		KÄYTTÖTILA		TYÖTIET		VIRKONOMIEN MERKINNÖT	
KÄYTTÖTILAN NIMI	KÄYTTÖTILAN KOKO (m²)	KÄYTTÖTILAN KOKO (m²)	KÄYTTÖTILAN KOKO (m²)	KÄYTTÖTILAN KOKO (m²)	KÄYTTÖTILAN KOKO (m²)	KÄYTTÖTILAN KOKO (m²)	KÄYTTÖTILAN KOKO (m²)
5	16	110					
PERUSPARANNUS	TYÖPIRUSTUS						
PERUSPARANNUS	TYÖPIRUSTUS						
CYGNÆUS ENHETEN	ESTEETÖN SISÄÄNKÄYNTI JA LUISKA						
RATAKATU 8 00120 HELSINKI	ARK AR 1154-01						
JKMM	15.12.2022						



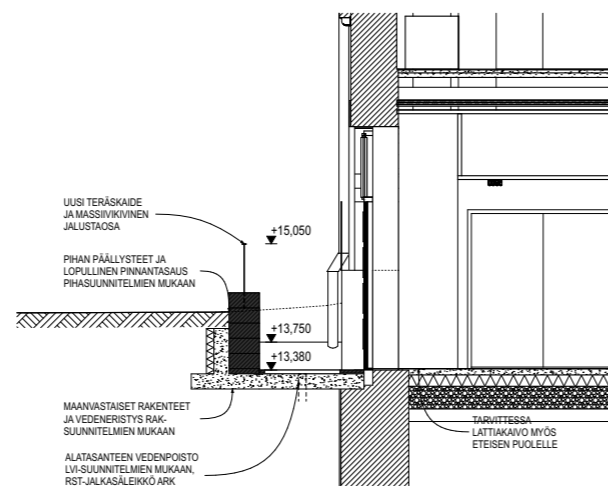
POHJAPIIRROSOTE 1:50



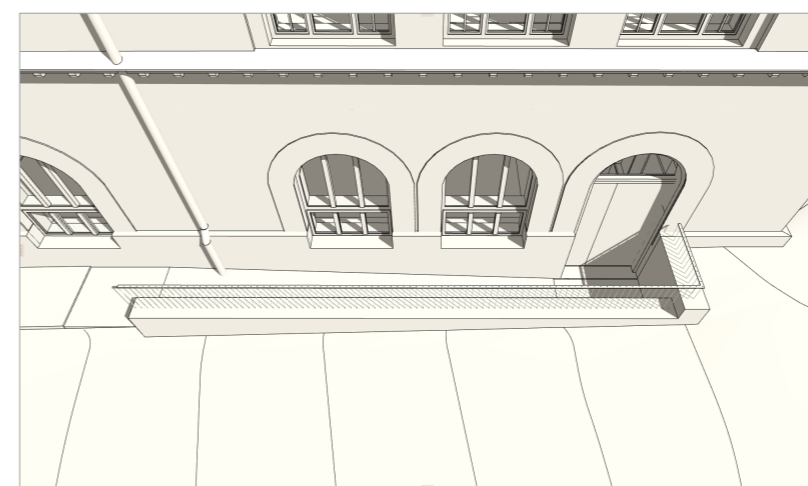
LEIKKAUS A-A 1:50



LEIKKAUS B-B 1:50

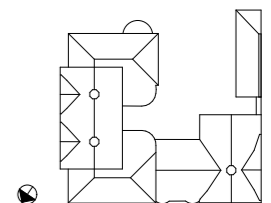


LEIKKAUS C-C 1:50



PERSPEKTIIVINÄKYMÄ

Tasokoordinaatio / Plankoordinaatistiem:
ETRS-GK25
 Korkeusjärjestelmä / Höjdsystem:
N2000



LIITE		VIRKALLINEN MERKINTÄ	
KÄYTTÖKOHDE / KATU	KORTTELI / KATU	TONTTI / RIV	VIKONUMERO
S	16	110	
RAKENNUSTYYPPI	PIHUSUUNNITELMA	PIHUSUUNNITELMA	MITTAKAIVA
PERUSPARANNUS	TYÖPIIRUSTUS	PIHUSUUNNITELMA	-1:50-
RAKENNUSSUUNNITELMAN NIMI JA OSOITE	PIHUSUUNNITELMA		
CYGNÆUS ENHETEN	HUOLTOSISÄÄNKÄYNTI JA LUISKA		

RATAKATU 8 00120 HELSINKI

S. ALA	PIR. NO	MUUTOSPÄIVÄYS	MUUTOS
JKMM	ARK AR 1154-02		
ALUEKIRJASTO	PAIKKAKUVA		
			15.12.2022