

UUDISRAKENNUS, LASTEN PÄIVÄKOTI JÄKÄLÄ

Päivähoitopaikkoja n. 240
Kasvatushenkilöstöä n. 56

ILMANVAIHTO:
Koneellinen tulo- ja poistoilmanvaihtolaitteisto lämmöntalteenottolaittein.

PALOTURVALLISUUS:
Rakennuksen paloluokka on P1.

Paloturvallisuus erillisen suunnitelman mukaan.
Rakennus varustetaan automaattisella hätäkeskukseen kytketyllä paloilmotusjärjestelmällä.

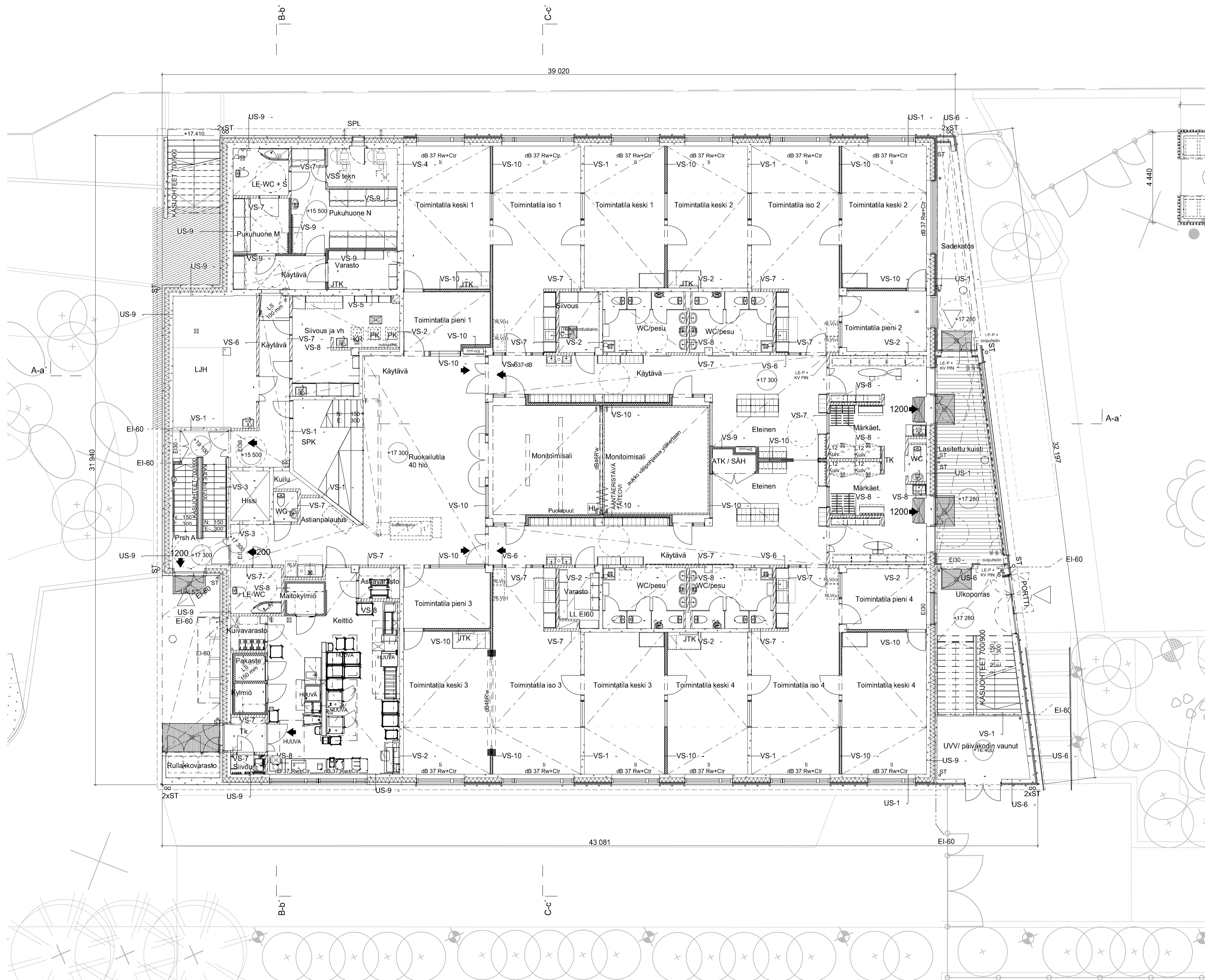
Rakennuksen tilat varustetaan vaatimukset täyttävällä poistumisvalaistuksella ja poistumisreitivalaistuksella. Rakennukseen toteutetaan painovoimainen savunpoisto ikkunoiden ja savunpoistoikkunoiden, sekä -luukkujen kautta.
IV-konehuoneessa, sekä porrashuoneessa on kaukolaukaistava savunpoistoluukku.
Porrashuoneessa, salissa ja moiniotimissalissa on kaukolaukaistavat savunpoistoikkunat.

Rakennuksen tilat varustetaan pelastuslain 379/2011 14 §:n perusteella alkusammutuskalustolla (pikapalopostit, käsiammuttimet ja sammutuspeitteet).

YHTEISTILAT:
Rakennuksessa on iltäkäyttöä 1.-2. kerroksessa.

MERKINNÄT:

- SPL-s savunpoistoluukku, kaukolaukaistava, sähköinen
- SPI-s savunpoistoikkuna, kaukolaukaistava, sähköinen
- SP savunpoistoikkuna
- ST syöksytorni
- L lauhdutin (keittiö)
- JTK jakotukkikaappi
- LL lattialuukku
- RLV(v) ruoan lämpövaunu / kuljetus (tilavaraus)



Tasokoordinaatio / Plankoordinaatio:
ETRS-GK25
Korkeusjärjestelmä / Höjdsystem:
N2000

Kaupunginosa/tyyppi	Korttelin/osa	Tontti/osa	Vianomaston merkintä
39	39313	1	
Rakennuslupajärjestelmä	Uudisrakennus	Piirustustyyppi	Juoks. nro
			2
Rakennusluvan nimi ja osoite	Lpk Jäkälä	Prinssiin esittö	Mittakaava
	Jäkälätie 11	Pohjapiirustus 1.krs	1:100
	00730 Helsinki		
VERSTAS ARCHITECTS		Hallinn. kent. (nro)	Hallinnollinen kintestö (nro)
		Käsitelö (nro)	Hankenumero ja nimi
Versta Architects Oy, Tammasaarenkatu 3, 00180 Helsinki, Finland +358 9 4837 270 email: asiakas@verstasarchitects.fi www: verstasarchitects.fi		Rakennus (nro)	Rakennus (nimi)
Piirittäjä	Suunnittelija	Työnumero	Suunnitteluala ja piirustusnumero
		192	
Pvm	Vastuullinen suunnittelija	Nimen selvitys ja koulutus	ARK 003-001
13.02.2024		Jussi Palva ARK SAFÄ	Tiedostonimi: 192 Lpk Jäkälä

UUDISRAKENNUS, LASTEN PÄIVÄKOTI JÄKÄLÄ

Päivähoitopaikkoja n. 240
Kasvatushenkilöstöä n. 56

ILMANVAIHTO:
Koneellinen tulo- ja poistoilmanvaihtolaitteisto lämmöntalteenottolaittein.

PALOTURVALLISUUS:
Rakennuksen paloluokka on P1.

Paloturvallisuus erillisen suunnitelman mukaan.
Rakennus varustetaan automaattisella hätäkeskukseen kytketyllä paloilmotusjärjestelmällä.

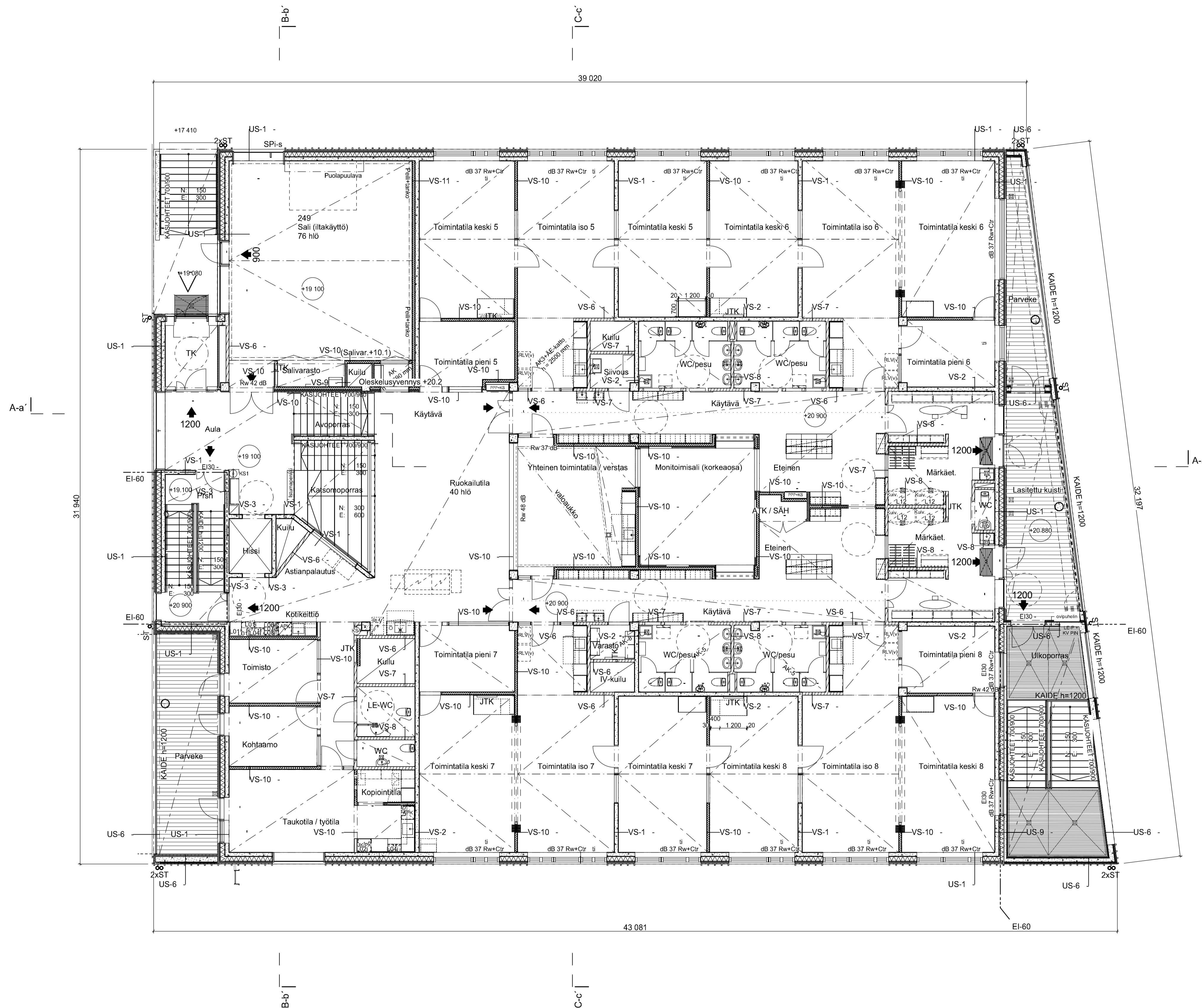
Rakennuksen tilat varustetaan vaatimukset täyttävällä poistumisvalaistuksella ja poistumisreitivalaistuksella. Rakennukseen toteutetaan painovoimainen savunpoisto ikkunoiden ja savunpoistoikkunoiden, sekä -luukkujen kautta.
IV-konehuoneessa, sekä porrashuoneessa on kaukolaukaistava savunpoistoluukku.
Porrashuoneessa, salissa ja moiniotimissa on kaukolaukaistavat savunpoistoikkunat.

Rakennuksen tilat varustetaan pelastuslain 379/2011 14 §:n perusteella alkusammutuskalustolla (pikapalopostit, käsiammuttimet ja sammutuspeitteet).

YHTEISTILAT:
Rakennuksessa on iltakäyttöä 1.-2. kerroksessa.

MERKINNÄT:

- SPL-s savunpoistoluukku, kaukolaukaistava, sähköinen
- SPI-s savunpoistoikkuna, kaukolaukaistava, sähköinen
- SP savunpoistoikkuna
- ST syöksytorni
- L lauhdutin (keittiö)
- JTK jakotukkipaappi
- LL lattialuukku
- RLV(v) ruoan lämpövaunu / kuljetus (tilavaraus)



Tasokoordinaatio / Plankoordinaatiosysteemi:
ETRS-GK25
Korkeusjärjestelmä / Höjdsystem:
N2000

Kaupunginosa/alue	Korttelin/osa	Tontti/osa	Vieronomaisten merkintä
39	39313	1	
Rakennusluokitus	Pääpiirustus	Juoks. no	
Uudisrakennus	Pääpiirustus	3	
Rakennuskohteen nimi ja osoite	Pohjapiirustus	Mittakaavat	
Lpk Jäkälä Jäkälätie 11 00730 Helsinki	Pohjapiirustus 2.krs	1:100	
VERSTAS ARCHITECTS	Hallinn. kiert. (no)	Hallinnollinen kiinteistö (nimi)	
	Kiinteistö (no)	Hankenumero ja nimi	
Verstas Architects Oy, Tammasaarenkatu 3, 00180 Helsinki, Finland +358 9 4877 270 email: verkko@verstasarchitects.fi www.verstasarchitects.fi	Rakennus (no)	Rakennus (nimi)	
Piirittäjä	Suunnittelija	Työnumero	Muutostunnus
		192	
Pvm	Vastuullinen suunnittelija	Nimen selvitys ja koulutus	ARK 003-002
13.02.2024		Jussi Palva ARK SAFÄ	Tiedostonimi: 192 Lpk Jäkälä

UUDISRAKENNUS, LASTEN PÄIVÄKOTI JÄKÄLÄ

Päivähoitopaikkoja n. 240
Kasvatushenkilöstöä n. 56

ILMANVAIHTO:
Koneellinen tulo- ja poistoilmanvaihtolaitteisto lämmöntalteenottolaittein.

PALOTURVALLISUUS:
Rakennuksen paloluokka on P1.

Paloturvallisuus erillisen suunnitelman mukaan.
Rakennus varustetaan automaattisella hätäkeskukseen kytketyllä paloilmoitusjärjestelmällä.

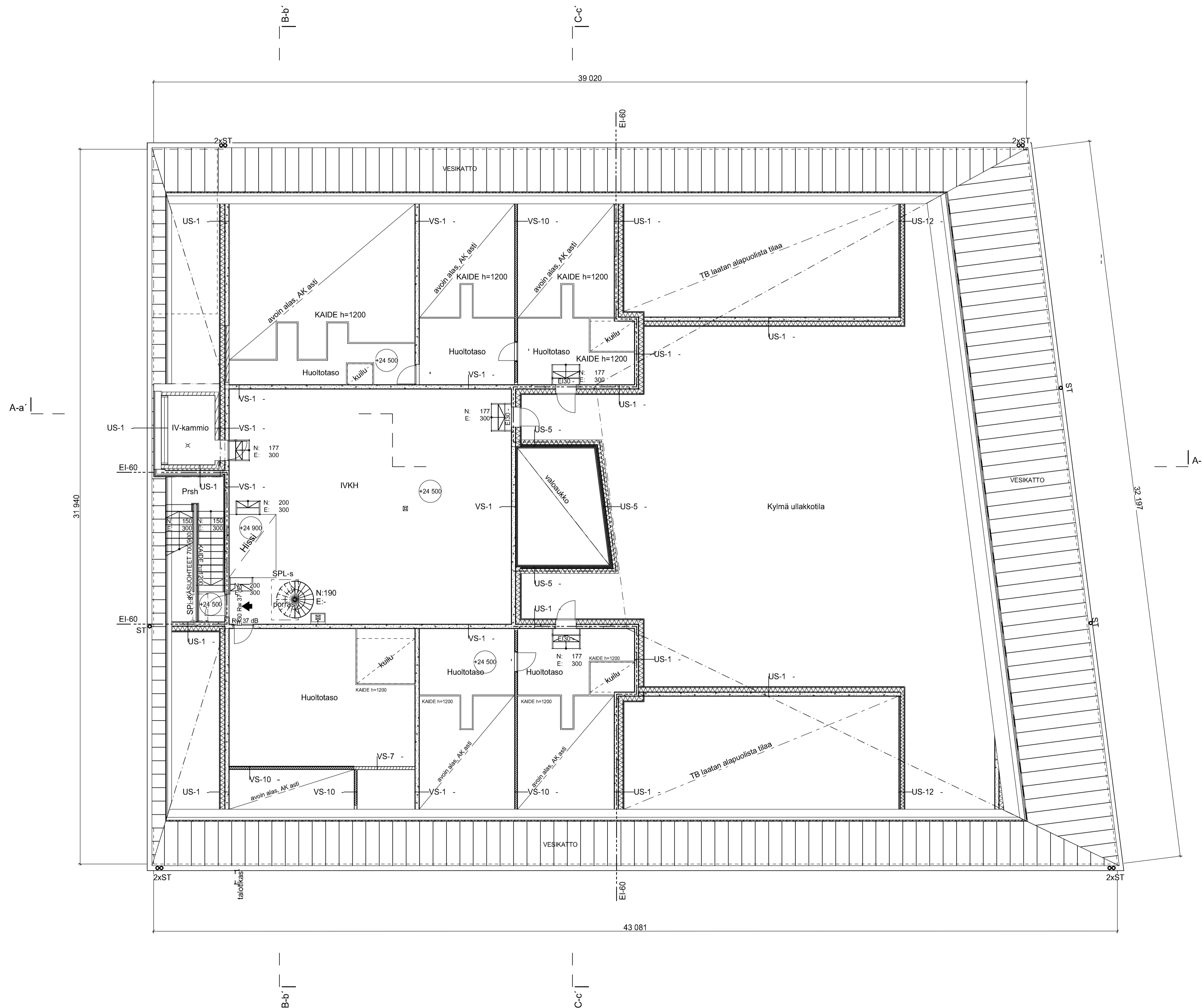
Rakennuksen tilat varustetaan vaatimukset täyttävällä poistumisvalaistuksella ja poistumisreitivalaistuksella. Rakennukseen toteutetaan painovoimainen savunpoisto ikkunoiden ja savunpoistoikkunoiden, sekä -luukkujen kautta. IV-konehuoneessa, sekä porrashuoneessa on kaukolaukaistava savunpoistoluukku. Porrashuoneessa, salissa ja mointioimaisissa on kaukolaukaistavat savunpoistoikkunat.

Rakennuksen tilat varustetaan pelustuslain 379/2011 14 §:n perusteella alkusammutuskalustolla (pikapalopostit, käsiammuttimet ja sammutuspeitteet).

YHTEISTILAT:
Rakennuksessa on iltaikäyttöä 1.-2. kerroksessa.

MERKINNÄT:

- SPL-s savunpoistoluukku, kaukolaukaistava, sähköinen
- SPI-s savunpoistoikkuna, kaukolaukaistava, sähköinen
- SP savunpoistoikkuna
- ST syöksytorni
- L lauhdutin (keittiö)
- JTK jakotukkipaappi
- LL lattialuukku
- RLV(v) ruoan lämpövaunu /kuljetus (tilavaraus)



Tasokoordinaatisto / Plankoordinaatistystem:
ETRS-GK25
Korkeusjärjestelmä / Höjdsystem:
NZ2000

Kaupunginosa/työ	Korttelin/työ	Tontti/työ	Vieronomaisten merkintä	
39	39313	1		
Rakennuslupamenetelmä	Piirustustyyppi	Pääpiirustus		Juoks. nro
Uudisrakennus				4
Rakennuskohteen nimi ja osoite	Pohjapiirustus 3.krs			Mittakaavat
Lpk Jäkäälä Jäkäälätie 11 00730 Helsinki				1:100
VERSTAS ARCHITECTS			Hallinn. kiert. (nro)	Hallinnollinen kiinteistö (nro)
Verstas Architects Oy, Tammasaarentie 3, 00180 Helsinki, Finland +358 9 4877 270 email: asiakas@verstasarkitehti.fi www: verstasarkitehti.fi			Kiinteistö (nro)	Hankintamäärä ja nimi
Pääpiirustus			Rakennus (nro)	Rakennus (nimi)
Piirittäjä	Suunnittelija	Työnumero	Suunnitteluala ja piirustusnumero	
		192	Autotunnus	
Pvm 10.01.2024	Vastuullinen suunnittelija Jussi Palva ARK SAFa	Nimen selvitys ja koulutus Jussi Palva ARK SAFa	ARK 003-003	
			Tiedostonimi: 192 Lpk Jäkäälä	

UUDISRAKENNUS, LASTEN PÄIVÄKOTI JÄKÄLÄ

Päivähoitopaikkoja n. 240
Kasvatushenkilöstöä n. 56

ILMANVAIHTO:
Koneellinen tulo- ja poistoilmanvaihtolaitteisto lämmöntalteenottolaittein.

PALOTURVALLISUUS:
Rakennuksen paloluokka on P1.

Paloturvallisuus erillisen suunnitelman mukaan.
Rakennus varustetaan automaattisella hätäkeskukseen kytketyllä paloilmoitusjärjestelmällä.

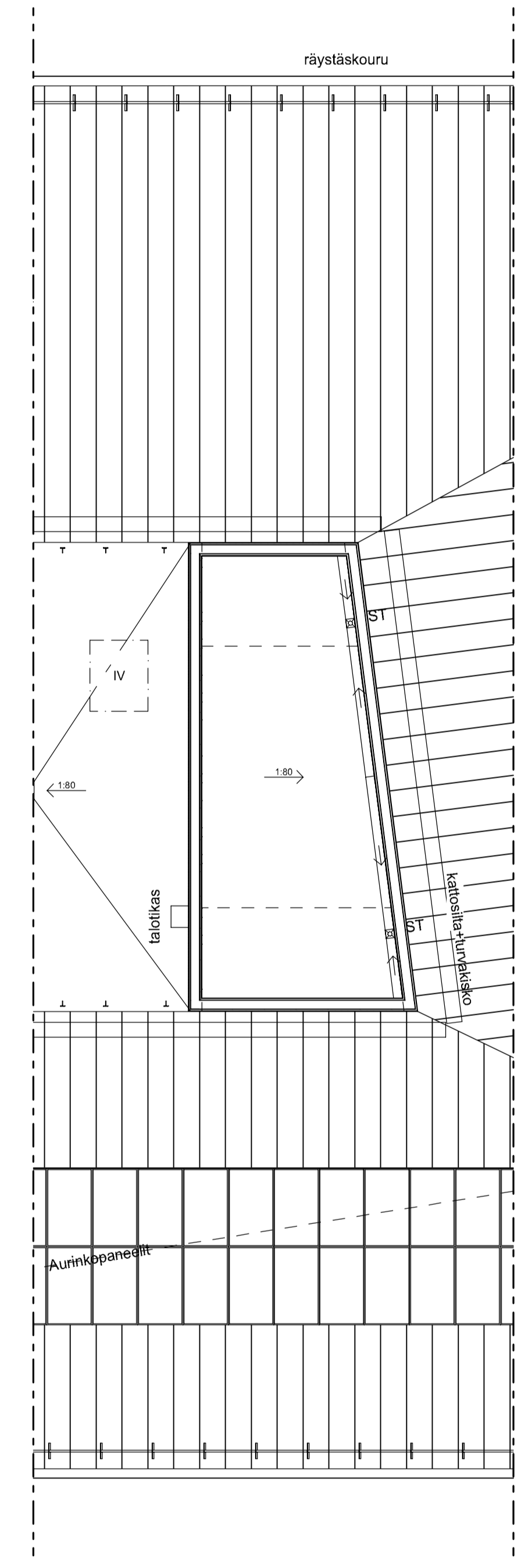
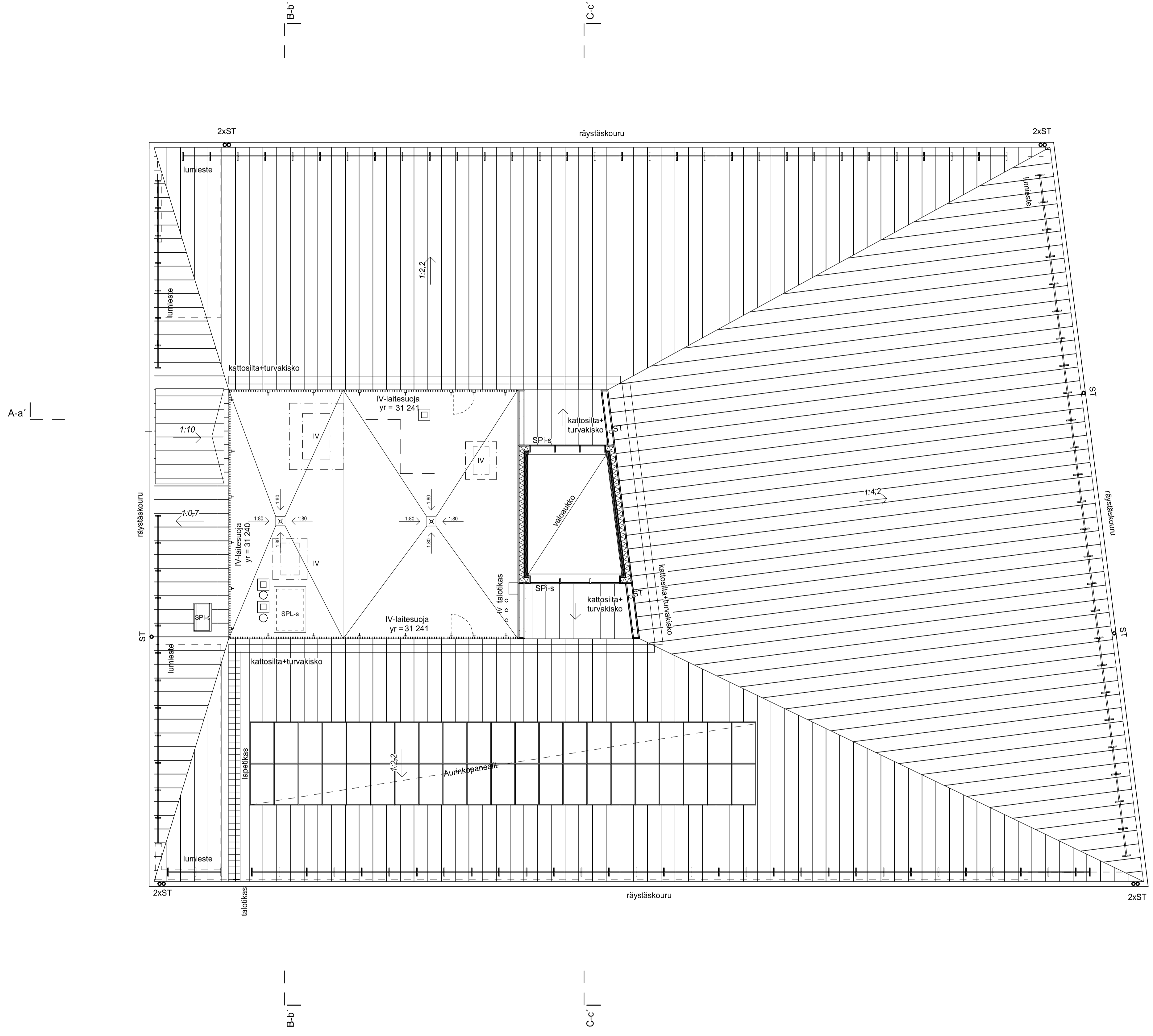
Rakennuksen tilat varustetaan vaatimukset täyttävällä poistumisvalaistuksella ja poistumisreittilaistuksella. Rakennukseen toteutetaan painovoimainen savunpoisto ikkunoiden ja savunpoistokunnoiden, sekä -luukkujen kautta.
IV-konehuoneessa, sekä porrashuoneessa on kaukolaukaistava savunpoistoluukku.
Porrashuoneessa, salissa ja mointioimaisissa on kaukolaukaistavat savunpoistokunnat.

Rakennuksen tilat varustetaan pelastuslain 379/2011 14 §:n perusteella alkusammutuskalustolla (pikapaoposti, käsisammuttimet ja sammutuspeitteet).

YHTEISTILAT:
Rakennuksessa on iltaikäyttöä 1.-2. kerroksessa.

MERKINNÄT:

- SPL-s savunpoistoluukku, kaukolaukaistava, sähköinen
- SPI-s savunpoistokkuna, kaukolaukaistava, sähköinen
- SP savunpoistokkuna
- ST syöksytorni
- L lauhdutin (keittä)
- JTK jakokukkaakaappi
- LL lattialuukku
- RLV(v) ruoan lämpövaunu (tilavaraus)



Tasokoordinaatisto / Plankoordinaatistystem:
ETRS-GK25
Korkeusjärjestelmä / Höjdsystem:
N2000

Käsitteilyvaihe	Kohde	Tuote	Yhteistyö	Yhteistyö	Yhteistyö
39	39313	1	1	1	1
Projekti	Yhteistyö	Yhteistyö	Yhteistyö	Yhteistyö	Yhteistyö
Uudisrakennus	Yhteistyö	Yhteistyö	Yhteistyö	Yhteistyö	Yhteistyö
Rakennuksen nimi ja osoite	Yhteistyö	Yhteistyö	Yhteistyö	Yhteistyö	Yhteistyö
Lpk Jäkälä Jäkälätie 11 00730 Helsinki	Vesikattopinustus	1:100			
VERSTAS ARCHITECTS			Häkin tied. (m)	Häkin tied. (m)	
Vestras Architects Oy, Tuusulankatu 3, 00100 Helsinki, Finland +358 9 887 293, www.verstasarchitects.fi, vestrasarchitects.fi			Käsitteily (m)	Rakennus ja nimi	
Pöytä			Suunnitella	Työsuunnitella	Suunnitella ja toteuttaa
Pvm: 10.01.2024			Valmistaja: Jussi Palva Ark SAFA	Nimi: Jussi Palva Ark SAFA	Yhteistyö: 192 Lpk Jäkälä
			ARK	003-004	

ULKOSENÄT

ULKOSENÄRAKENNE YLEENSÄ

US-1
0,14 W/m²K
REI 60

PUURIMOITUS RAKENNUSSELOSTUKSEN MUKAAN 73x48mm
28mm ULKOVERHOUSPANEELI PYSTYYN
28mm VAAKAKOOLAUS: 28x95 k600, ruuvataan kiinni latorankaan
28 mm PYSTYKOOLAUS: 28x95 k600, ruuvataan kiinni latorankaan
250mm TERÄSRANKARUNKO k600
LÄMMÖNERISTE: mineraalivilla 100+100 mm + TUULENSUJALEIVY
180 mm TERÄSBETONISEINÄ RAKENNESUUNNITELMIEN MUKAAN
PINTAMATERIAALI JA -KÄSITTELY RAKENNUSSELOSTUKSEN MUKAAN

ULKOSENÄRAKENNE, BETONIPINTA

US-2
0,14 W/m²K
REI 60

100 mm BETONILUKKOJOKORI
URITUS (maksimi syvyys 10mm)
240 mm LÄMMÖNERISTE, FF-PIR PLK (design = 0,022 W/m²K)
180 mm KANTAVASISÄKURI, C30/37, XC1, MAANPAINESEINÄ

MAANPAINESEINÄ

US-3
0,13 W/m²K (> 1 m maanpinnasta)
REI 180

ROUITAMATON TÄYTTÖ noudattamalla hiokalla
SUODATINKANGAS, käyttöluokka N2
> 300 mm ULKOPUOLINEN SALAOJAKERROS
koneellisesti bländetty sepele sepele (pH = 10 mm)
200 mm LÄMMÖNERISTE EPS120
VEDENPAINENERISTE, TL2+TL2+TL2 KYLMÄBITUMISIVELY KBL
200/250 mm TERÄSBETONISEINÄ
PINTAMATERIAALI JA -KÄSITTELY RAKENNUSSELOSTUKSEN MUKAAN

VALOAUKON ULKOSEINÄ

US-5
0,14 W/m²K
R 60

0,6 mm RIVIPELTIKATE 0,6 mm, kuumasinkitty
ALUSKERMI TL2
15mm SÄÄNKESTÄVÄ VANERI
32 mm PYSTYKOOLAUS 32x100 k600 + TUULETUSVÄLI
9mm SEMENTTIPOHJAINEN TUULENSUJALEIVY
200mm PYSTYRUNKO C24 50x200 x 600 + LÄMMÖNERISTE: mineraalivilla 200 mm,
TERÄSRAKENNE
HÖYRYNSULKU, POLYETEENI
30mm 2 x PALOSUOJAKIPSILEIVY GF 15
50mm KOOLAUS 50x50 k300 + MINERALIVILLA
13mm SISÄVERHOUSLEVY
PINTAMATERIAALI ARK.-SUUNNITELMIEN MUKAAN

VÄLISENÄT

KANTAVA VÄLISEINÄ

VS1
DnT,w ≥ 55 dB
REI 180

PINTAMATERIAALI JA -KÄSITTELY RAKENNUSSELOSTUKSEN MUKAAN
180 mm TERÄSBETONISEINÄ
PINTAMATERIAALI JA -KÄSITTELY RAKENNUSSELOSTUKSEN MUKAAN

KANTAVA VÄLISEINÄ, MÄRKÄTILAT

VS2
DnT,w ≥ 55 dB
REI 180

PINTAMATERIAALI JA -KÄSITTELY RAKENNUSSELOSTUKSEN MUKAAN
180 mm TERÄSBETONISEINÄ
MÄRKÄTILATASOITE
VEDENERISTYS, SERTIFIOITU TELATTAVAVEDENERISTYSJÄRJESTELMÄ,
POHJUSTUS, KULMAT JA LAPIVIENIT VALMISTAJAN OHJEEN MUKAAN
SEINÄPINTA JA PINTAKÄSITTELY RAKENNUSSELOSTUKSEN MUKAAN

KANTAVA VÄLISEINÄ, VSS

VS4
DnT,w ≥ 55 dB
REI 180

PINTAMATERIAALI JA -KÄSITTELY RAKENNUSSELOSTUKSEN MUKAAN
300 mm TERÄSBETONISEINÄ
PINTAMATERIAALI JA -KÄSITTELY RAKENNUSSELOSTUKSEN MUKAAN
MIJURATTUSEINÄ/KIVIRAKENTEINEN, (ei kantava), YLEENSÄ

VS6
DnT,w ≥ 42 dB
EI 60

PINTAMATERIAALI JA -KÄSITTELY RAKENNUSSELOSTUKSEN MUKAAN
POHJAN TASOITUS (2-keräinen, vahvikekankaalla)
150 mm KIVI VÄLISEINÄPONTTI, ohuissumuntuus
POHJAN TASOITUS (2-keräinen, vahvikekankaalla)
PINTAMATERIAALI JA -KÄSITTELY RAKENNUSSELOSTUKSEN MUKAAN
LITTYMISSÄ JA LAPIVIENNEISSÄ AKUSTOINTIKITTELAUS

MKIPSILEVYSEINÄ

VS10
DnT,w ≥ 52 dB
EI 30

PINTAMATERIAALI JA -KÄSITTELY RAKENNUSSELOSTUKSEN MUKAAN
12,5mm KIPSILEIVY GEK 13
12,5mm KIPSILEIVY GN 13
95mm TERÄSRANKARUNKO mineraalivilla min. 70 mm
Teräsputkrunko SHS80x80x3 k3000 ja kulmissa eristettävissä
yli 4m korkeassa tilassa ja jos seinä ei menee katto asti
12,5mm KIPSILEIVY GN 13
12,5mm KIPSILEIVY GEK 13
PINTAMATERIAALI JA -KÄSITTELY RAKENNUSSELOSTUKSEN MUKAAN

ALAPOHJAT

KANTAVA ONTELOLAATTA, YLEENSÄ

AP1
DnT,w ≥ 55 dB
REI 60

20 mm PINTAMATERIAALI JA -KÄSITTELY RAKENNUSSELOSTUKSEN MUKAAN
100 mm PINTAVÄLI + KESKEINEN VERKKO T8 #150
SUODATINKANGAS TAI VASTAVALAAKERKERROS
30mm ASKELAÄNERISTE
320 mm KANTAVAT ONTELOLAATAT P32
170 mm LÄMMÖNERISTYS
≥ 1100 mm TUULETETTU ALUSTILA
≥ 300 mm KAPILLAARIKATKO, pesy sepele
SUODATINKANGAS N2 + TIIVISTETTY TÄYTTÖ, PERUSMAA / KALLIO (kallistus salaajin 1:100)

KANTAVA ONTELOLAATTA, MONITOIMISALI

AP5
0,14 W/m²K
REI 60

43 mm PINTAKÄSITTELY / -MATERIAALIT, huoneselityksen mukaan
Pulaati Elite Comfort 65
20 mm PLAANO 20mm
17 mm PLAANO 17mm
80 mm PINTABETONI
100 mm PINTAVÄLI + KESKEINEN VERKKO T8 #150
SUODATINKANGAS TAI VASTAVALAAKERKERROS
320 mm KANTAVAT ONTELOLAATAT P32
170 mm LÄMMÖNERISTYS
≥ 1100mm TUULETETTU ALUSTILA
> 300mm KAPILLAARIKATKO, pesy sepele
SUODATINKANGAS N2 + TIIVISTETTY TÄYTTÖ, PERUSMAA / KALLIO (kallistus salaajin 1:100)

KANTAVA TB-LAATTA, VSS+KELLARI, MÄRKÄTILA

AP6
U = 0,14 W/m²K (SRMK C3-2010 vaatimus 0,16 W/m²K)

PINTAMATERIAALI JA -KÄSITTELY RAKENNUSSELOSTUKSEN MUKAAN
90-120mm PINTABETONILAATTA
SUODATINKANGAS, käyttöluokka N2, limitys min 500
100 mm LÄMMÖNERISTYS
150 mm PESTY SALAOJASEPELLI # 6-32 mm, kuivattu
400 mm KANTAVAMAANVARAINEN TERÄSBETONILAATTA
SUODATINKANGAS, käyttöluokka N3, limitys min 500
60+100 mm LÄMMÖNERISTYS, XPS 200 LATTIA. Saumat limitetään.
> 300 mm ALUSTÄYTTÖ
PERUSMAA (kallistus salaajin 1:100)

VÄLIPOHJAT

VÄLIPOHJA, YLEENSÄ

VP1
DnT,w ≥ 55 dB
REI 60

20 mm PINTAMATERIAALI JA -KÄSITTELY RAKENNUSSELOSTUKSEN MUKAAN
(suunnitelmassa varauksena 100 mm)
100 mm PINTAVÄLI + KESKEINEN VERKKO T8 #150
SUODATINKANGAS TAI VASTAVALAAKERKERROS
30 mm ASKELAÄNERISTE
320 mm KANTAVAT ONTELOLAATAT P32
PINTAMATERIAALI JA -KÄSITTELY RAKENNUSSELOSTUKSEN MUKAAN

VÄLIPOHJA, VSS KATTO

VP3
DnT,w ≥ 55 dB
REI 60

43 mm PINTAKÄSITTELY / -MATERIAALIT, huoneselityksen mukaan
Pulaati Elite Comfort 65
20 mm PLAANO 20mm
100 mm PINTABETONI
SUODATINKANGAS KÄYTTÖLUOKKA N2, LIMITYS 500
50 mm LÄMMÖNERISTYS
157 mm KUIVATTU KEVYTSORA
300 mm KANTAVARAKENNE, TERÄSBETONI PV-LAATTA
PINTAKÄSITTELY, huoneselityksen mukaan

VÄLIPOHJA, IV-KONEHUONEEN LATTIA

VP4
DnT,w ≥ 55 dB
REI 60

20 mm PINTARAKENNE
Vesieriste polyuretaanitastostameeri, nostot seinille ja läpiviendien kohdalla 100mm
70-100 mm PINTABETONI
kallistus kalvoon 1:100, kalvon läheisyydessä kallistus 1:50
320 mm ONTELOLAATTA, rakennepiirustuksen mukaan
PINTAKÄSITTELY, huoneselityksen mukaan

VÄLIPOHJA, MÄRKÄTILA

VP7
DnT,w ≥ 55 dB
REI 60

20 mm PINTAKÄSITTELY / -MATERIAALIT, huoneselityksen mukaan
VEDENERISTYS
70-100 mm PINTAVÄLI + KESKEINEN VERKKO T8 #150, kuulumien varmistettava
SUODATINKANGAS TAI VASTAVALAAKERKERROS
30 mm Thermal Step+
320 mm KANTAVAT ONTELOLAATAT P32
PINTAMATERIAALI JA -KÄSITTELY RAKENNUSSELOSTUKSEN MUKAAN

YLÄPOHJAT

PUURAKENTEINEN, PALKKIRISTIKKO

YP1
0,09 W/m²K
R 60

0,6mm RIVIPELTIKATE 0,6 mm, kuumasinkitty
15mm SÄÄNKESTÄVÄ VANERI
50mm KOOLAUSPUUT 50x100 k600
≥150mm PUURAKENTEET JA TUULETUSVÄLI
KATTOKANNATTAJAT reiäkokoilmittajien mukaan K600
450mm LÄMMÖNERISTE,
50mm LÄMMÖNERISTE,
HÖYRYNSULKU, KUMBITUMIKERMI
320 mm KANTAVAT ONTELOLAATAT P32
PINTAMATERIAALI JA -KÄSITTELY RAKENNUSSELOSTUKSEN MUKAAN

YLÄPOHJA, IV-KONEHUONE

YP3
0,09 W/m²K
R 60

VEDENERISTYS, B/ROOF(2) KÄYTTÖLUOKKA VE80, TL2+TL2, RIL 107-201
MUKAAN, KALLISTUS LAPPPELÄ +160
40 mm TASAUSBETONI, PUJHERTO (SEMENTTIMÄÄRÄ < 250 kg/m³)
SUODATINKANGAS
300...500mm KEVYTSORA
300 mm EPS 100S KATTO 150+150 mm (design = 0,036 W/m²K) saumat lävitetään
HÖYRYNSULKU, KUMBITUMIKERMI TL 2 (K-M5 170/3000) kauttaaltaan kiinnitettävä
320 mm ONTELOLAATTA RAKENNESUUNNITELMIEN MUKAAN
PINTAMATERIAALI JA -KÄSITTELY RAKENNUSSELOSTUKSEN MUKAAN

YLÄPOHJA, VALOAUKKO

YP4
0,09 W/m²K
R 60

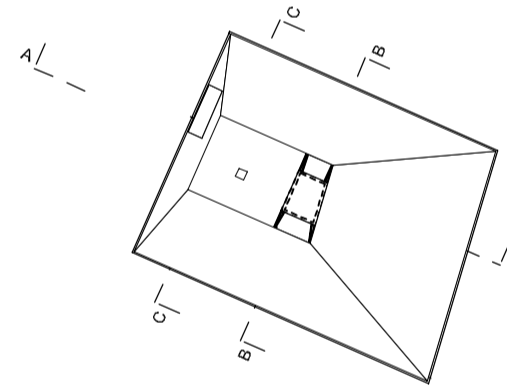
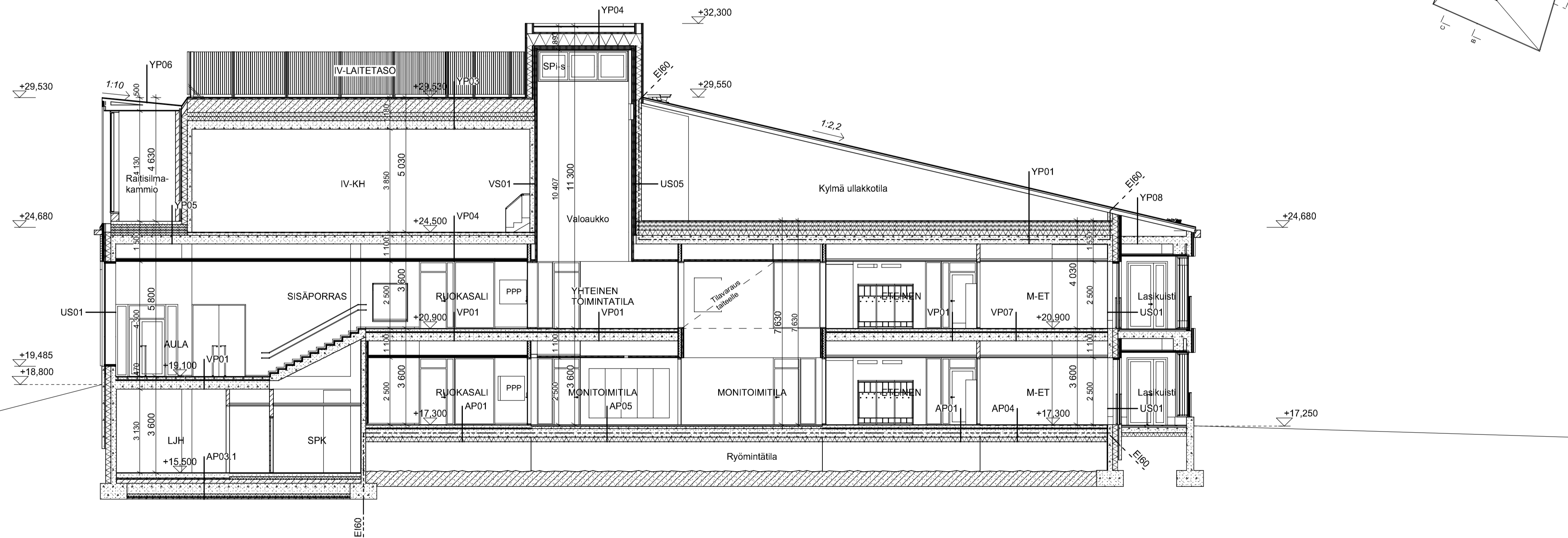
2-KERTAINEN KUMBITUMIKATE
15 mm SÄÄNKESTÄVÄ VANERI
170-40 mm KALLISTUSPUUT 50x170/40 k400 + TUULETUSVÄLI
18 mm OSB LEIVY 18mm, SÄÄNKESTÄVÄ
JÄTKÖSTEN KOHDALLA 50mm TUULETUSRAOT
150 mm TUULETUSRAKO
500 mm LÄMMÖNERISTEET + KATTOKANNAKKEET k400,
-kuulensuojilla 50 mm
-mineraalivilla 3x100 mm
HÖYRYNSULKU, POLYETEENI
30mm 2 x PALOSUOJAKIPSILEIVY GF 15
50 mm KOOLAUS 50x50 k300 + MINERALIVILLA
13mm SISÄVERHOUSLEVY
PINTAMATERIAALI ARK.-SUUNNITELMIEN MUKAAN

YLÄPOHJA, RATTISLAKAMMON KATTO

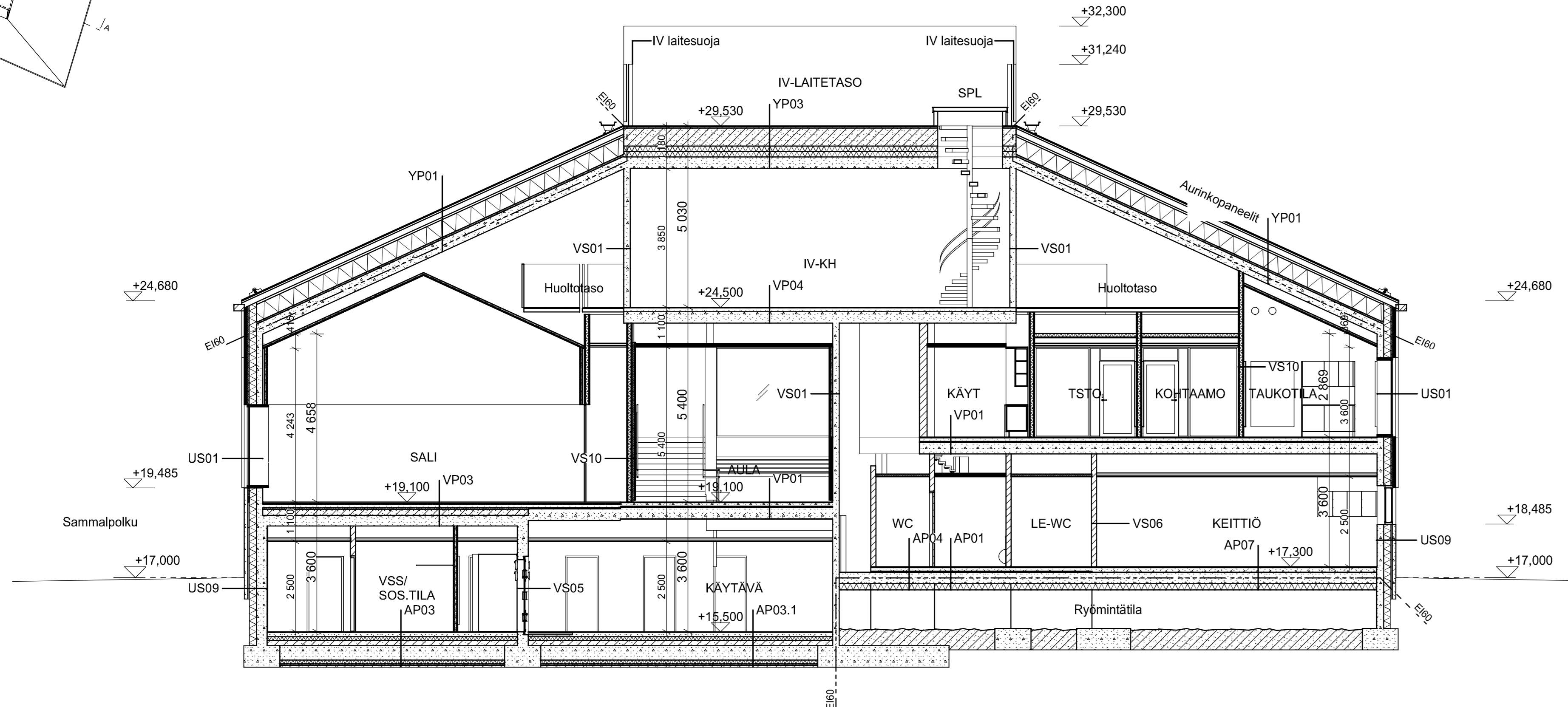
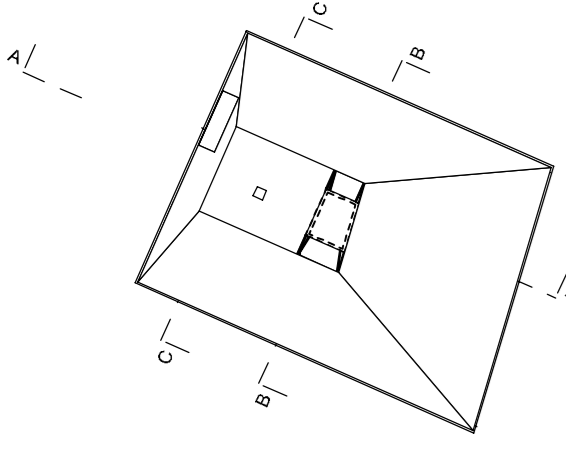
YP6
0,137 W/m²K (SRMK D3-2012: 0,14 W/m²K)

VEDENERISTYS
15 mm SÄÄNKESTÄVÄ VANERI
100 mm KOOLAUSPUUT 50x100 k600
150 mm PUUPALKIT 50x150 k600
FF-PIR 100 mm + tuulensuojilla 50 mm
130 mm KANTAVAPOIMULEIVY T130M-76L-930
KALLISTUS 1:40
TERÄSRUNKO SHS150x150x6 K1200
PINTAMATERIAALI JA -KÄSITTELY
HUONESSELOSTUKSEN MUKAAN

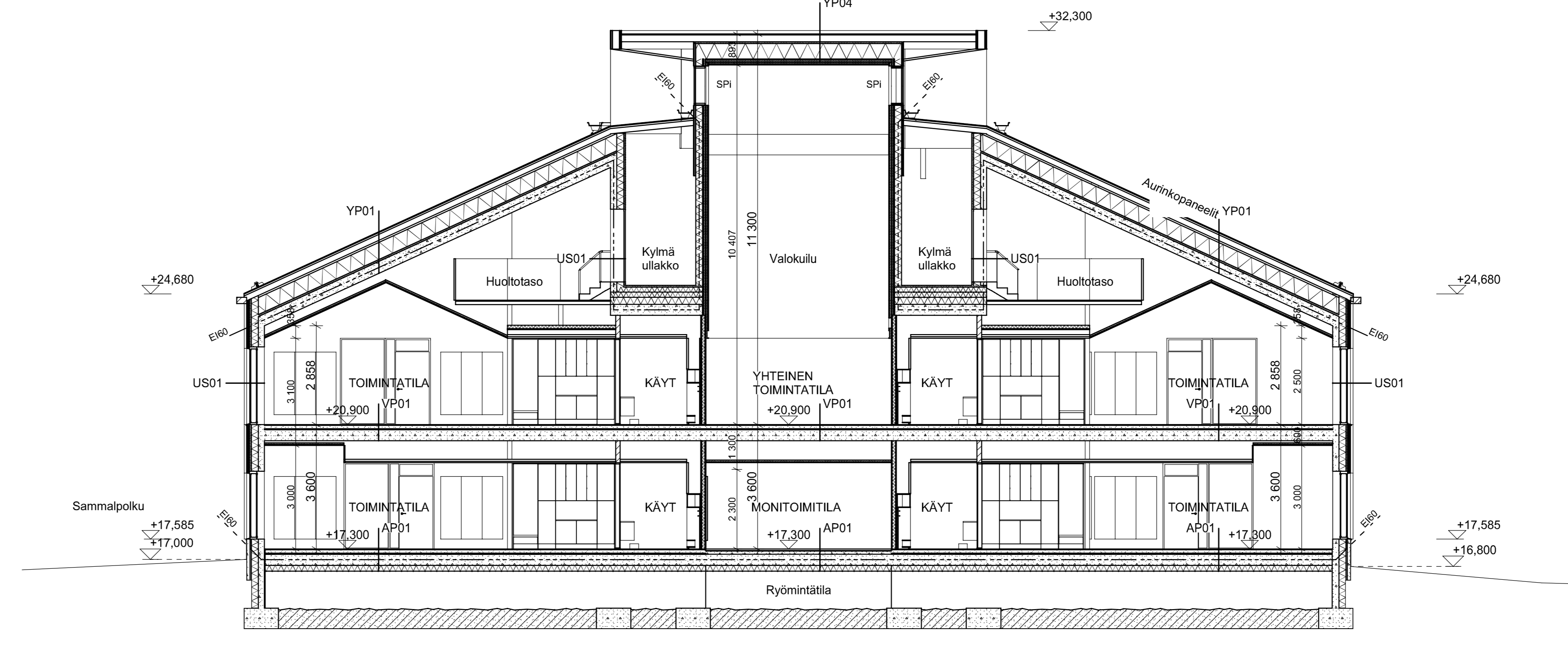
Leikkaus A-a'



Tasokoordinaatio / Plankoordinaatit: ETRS-GK25 Korkeusjärjestelmä / Högssystem: N2000			
Kuvasuunnitelma	Kohde	Tuote	Vaivastalon muutos
39	39313	1	
Rakennusvaihe:	Pääpiirustus		
Luokitus:	Pääpiirustus		
Rakennuksen nimi ja osoite	Päiväys		6
Lpk Jäkälä	Leikkaus A-A		Mittakaava
Jäkälätie 11			1:100
00730 Helsinki			
VERSTAS ARCHITECTS			
Verstas Architects Oy, Teerniemenkatu 3, 00100 Helsinki, Finland +358 9 877 293, email: ark@verstasarchitects.fi www.verstasarchitects.fi			
Piiritsä	Suunnittelija	Työnumero	Suunnittelija ja piirustuksen
		192	
Pvm:	Valmistajan suostuminen	Nimen selvitys ja koulutus	ARK 004-001
10.01.2024		Jussi Palva Ark SAFA	Tuote: 192 Lpk Jäkälä



Leikkaus B-b'

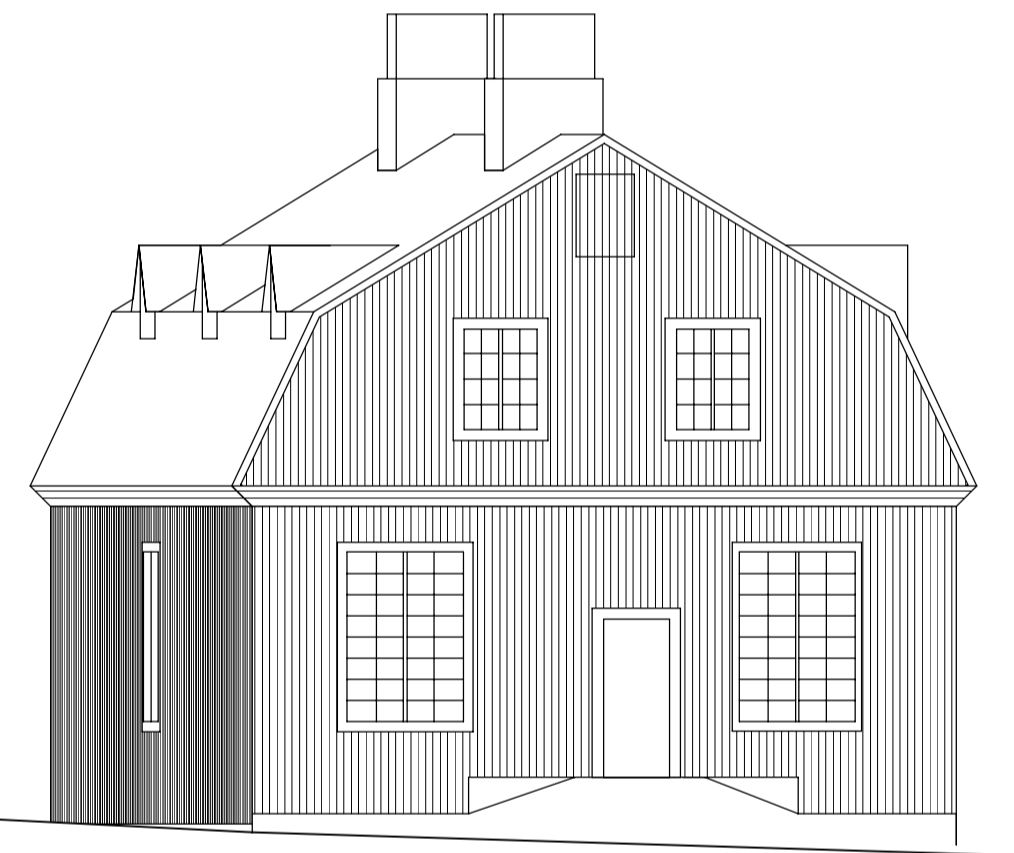
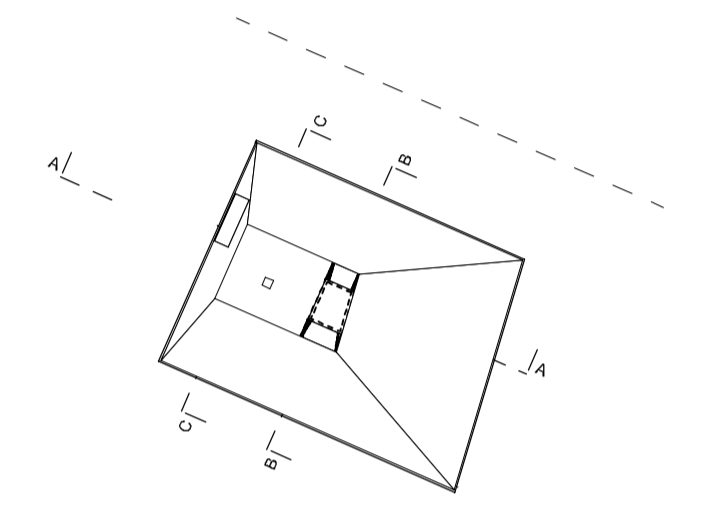
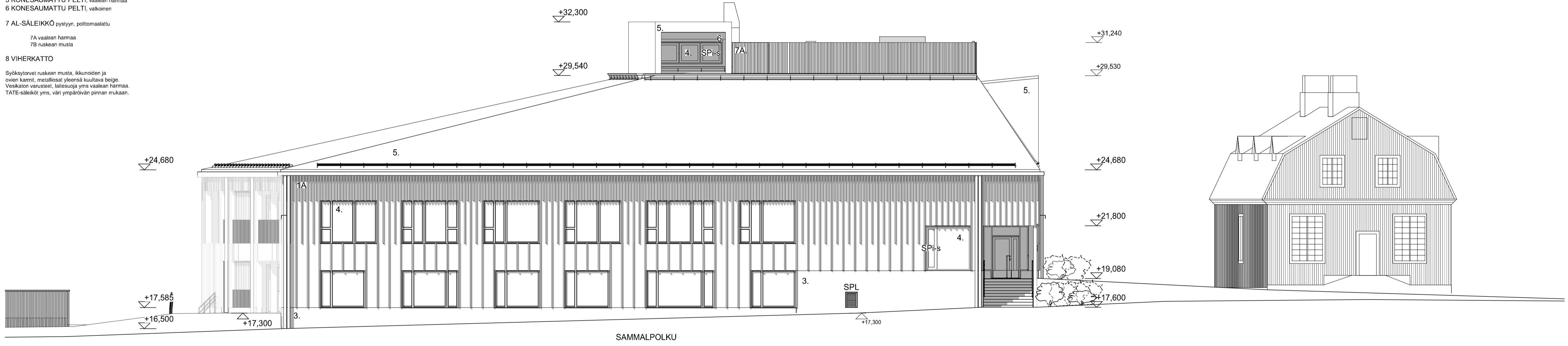


Leikkaus C-c'

Tasokoordinaatio / Plankoordinaatistiem:
ETRS-CRS2000
Korkeusjärjestelmä / Höjdsystem:
N2000

Kaavio/Section	Käyttökäytävä	Tuotteen	Yhteinen toimintatila
08	30033	1	
Uudisrakennus		Piirustus	7
Rakennusvaihe ja -osa		Piirustus	7
LpK Järjestelmä		Leikkaukset B-B ja C-C	Mittakaava 1:100
Järjestelmä 11			
00730 Helsinki			
VERSTAS ARCHITECTS			
Verstas Architects Oy, Yhteisömuotoisuus & 3D-Printin Käyttö			
+358 9 8677 211 www.verstasarchitects.fi verstasarchitects.fi			
Piiritys	Suunnittelu	Tarkistus	
10.01.2024			
			ARK 004-002
			Määräys

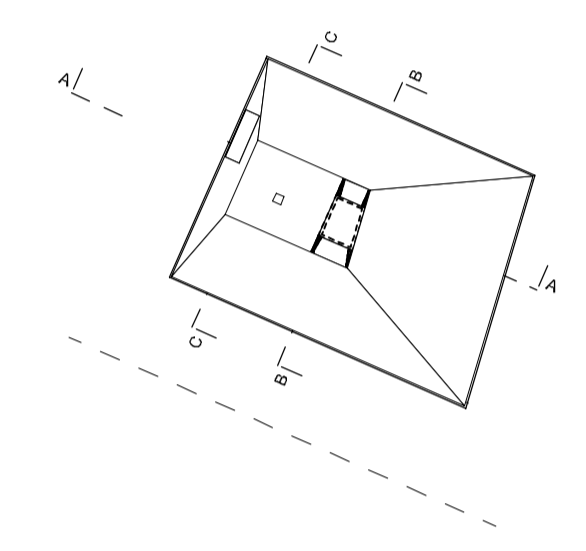
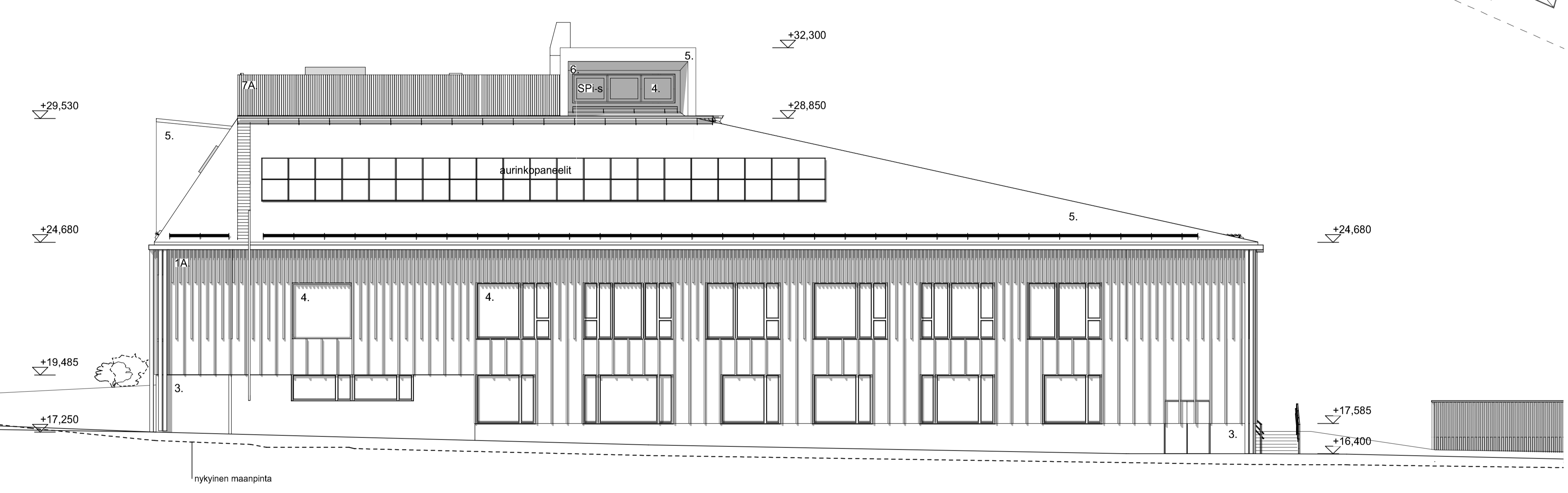
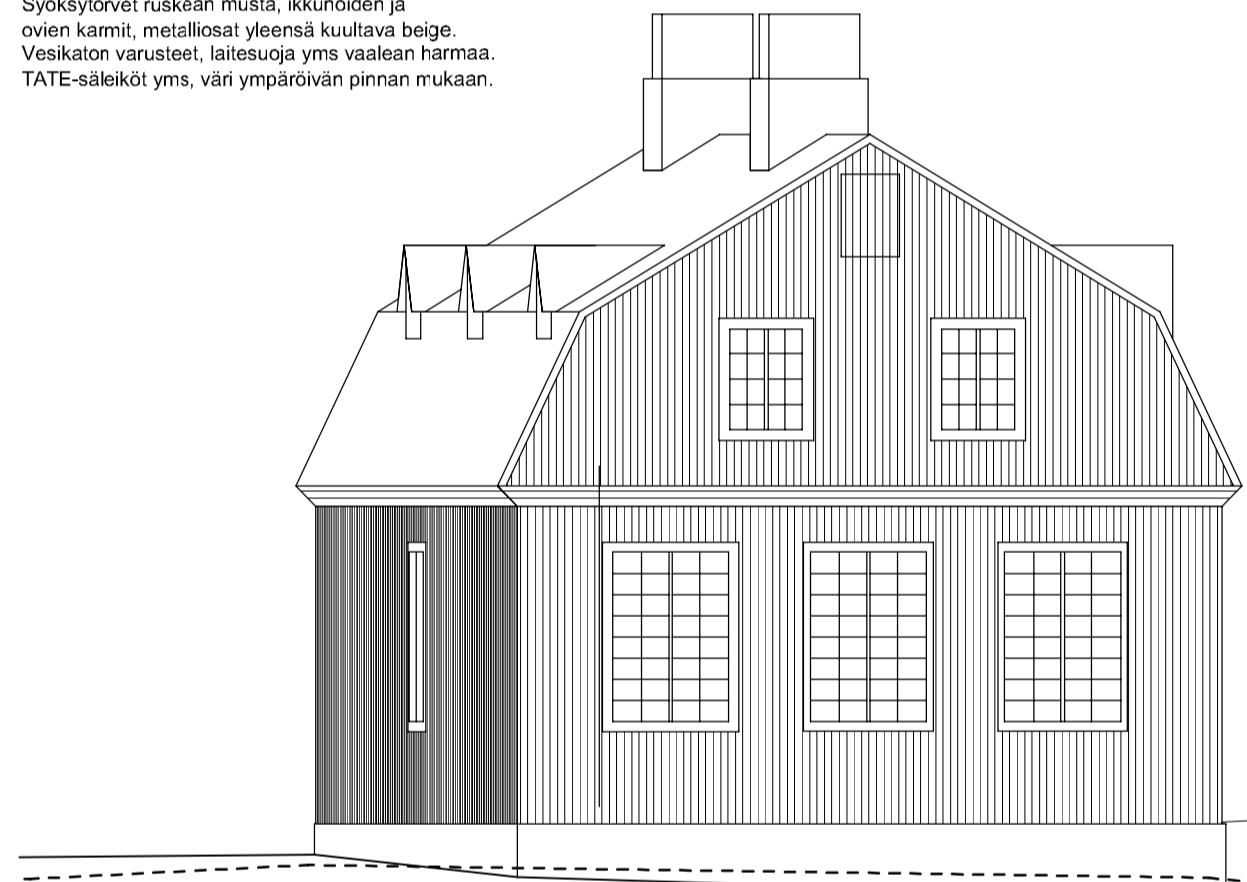
- 1 PUUVUVERHOUS**, kuultokäsitellyä säilyttämällä A-E
 1A puuvehous ja -rima pystyyn, ruskean musta
 1B viitosa
 1C ruskean punainen
 1D oksa
- 2 BETONI**, maalattu
 2A ruskean musta
 2B maalattu ja pyyhkitty betoni, ruskean punainen
 2C kuultava beige
- 3 VÄRIBETONI**, ruskean musta
 4 LASI, kirkas
 5 KONESAUMATTU PELTI, vaalean harmaa
 6 KONESAUMATTU PELTI, valkoinen
 7 AL-SÄLEIKKÖ pystyyn, polttoainemaalattu
 7A vaalean harmaa
 7B ruskean musta
- 8 VIHERRATTO**
 Syökkytösvet ruskean musta, ikkunoitten ja ovien karmi, metallioita yleensä kuultava beige.
 Vesikatkon väri: kirkkoraunio ympäri vaalean harmaa.
 TATE-säleikkö: yms. väri ympäröivän pinnan mukaan.



Tasokoordinaatisto / Plankoordinatsystem:
 ETRS-GK25
 Korkeusjärjestelmä / Höjdsystem:
 N2000

Kaupunginosa 39	Korttialue 39313	Tontinno 1	Vierottamisen merkintä
Uudisrakennus	Pääsuojat	Pääpiirustus	Jakoa. no 8
Talustalustason merkintä Lpk Jäkälä Jäkälätie 11 00730 Helsinki	Pääsuojan laatu Julkeisuus pohjoiseen	Mittakaava 1:100	
VERSTAS ARCHITECTS	Hakija, nimi (suomi)	Hakijavastuuhenkilö (suomi)	
	Käsitelmä (suomi)	Hakijavastuuhenkilö (suomi)	
	Rakennus (suomi)	Rakennus (suomi)	
Verstas Architects Oy, Tammasaarenkatu 3, 00100 Helsinki, Finland +358 9 1877 279 etu@verstas.fi info@verstas.fi www.verstas.fi		Suomenkielinen ja pohjoismaainen Muidet kielet	
Pöytäkirja	Suomenkielinen	Tuotantomäärä 192	
Päivä 10.01.2024	Vaivastalon suunnittelu	Näkösuunnitelma ja kutsu Juuso Pöyhönen ARK SAFA	ARK 005-001 Talonnumero 192 Lpk Jäkälä

- 1 PUUVERHOUS**, kuultokäsitellyä säyhyä A-E
 1A puuverhous ja -rima pystyyn, ruskean musta
 1B viivä
 1C ruskean punainen
 1D oksa
- 2 BETONI**, maalattu
 2A ruskean musta
 2B maalattu ja pyyhkitty betoni, ruskean punainen
 2C kuultava beige
- 3 VÄRIBETONI**, ruskean musta
- 4 LASI**, kirkas
- 5 KONESAUMATTU PELTI**, vaalean harmaa
- 6 KONESAUMATTU PELTI**, valkoinen
- 7 AL-SÄLEIKKÖ** pyöryyn, polttoainattu
 7A vaalean harmaa
 7B ruskean musta
- 8 VIHERRATTO**
 Syökkytorvet ruskean musta, ikkunoitten ja ovien kaarit, metalliset yleensä kuultava beige.
 Vesikatot vaaleat, kirkkaat ympäristön vaalean harmaa.
 TATE-säleikkö yms. väri ympäröivän pinnan mukaan.



Taskokoordinaatio / Plankoordinatsystem:
 ETRS-GK25
 Korkeusjärjestelmä / Höjdsystem:
 N2000

Kaupunginosa 39	Korttialue 39313	Tontinno 1	Vierontalon merkintä
Maanmittausnumero Uudisrakennus	Maanmittausnumero Pääpiirustus	Jakoa. no 9	
Talossaatoksen kuvaus Lpk Jäkälä Jäkälätie 11 00730 Helsinki	Maanmittausnumero Julkeisuus etelään	Mittakaava 1:100	
VERSTAS ARCHITECTS	Maailman. merk. (m) Kirkkatie (m) Rakennus (m)	Maailman. merk. (m) Maailman. merk. (m) Rakennus (m)	
Verstas Architects Oy, Tammisaarenkatu 3, 00100 Helsinki, Finland +358 9 1877 279 email: tuomo@verstasarchitects.fi www.verstasarchitects.fi			Maailman. merk. (m) Rakennus (m)
Pöytä 10.01.2024	Suunnittelija 192	Työnumero 192	Maailman. merk. (m) Rakennus (m)
Suunnittelija ja pääsuunnittelija Juuso Pöyhönen ja koulutus Juuso Pöyhönen ARK SAFA			ARK 005-002 Talonnumero 192 Lpk Jäkälä

1 PUUVERHOUS, kuultokäsitelty sävyihin A-E

- 1A puuverhoaus ja -rima pystyyn, ruskean musta
- 1B vihreä
- 1C ruskean punainen
- 1D okra

2 BETONI, maalattu

- 2A ruskean musta
- 2B maalattu ja pystyuritettu betoni, ruskean punainen
- 2C kuultava beige

3 VÄRIBETONI, ruskean musta

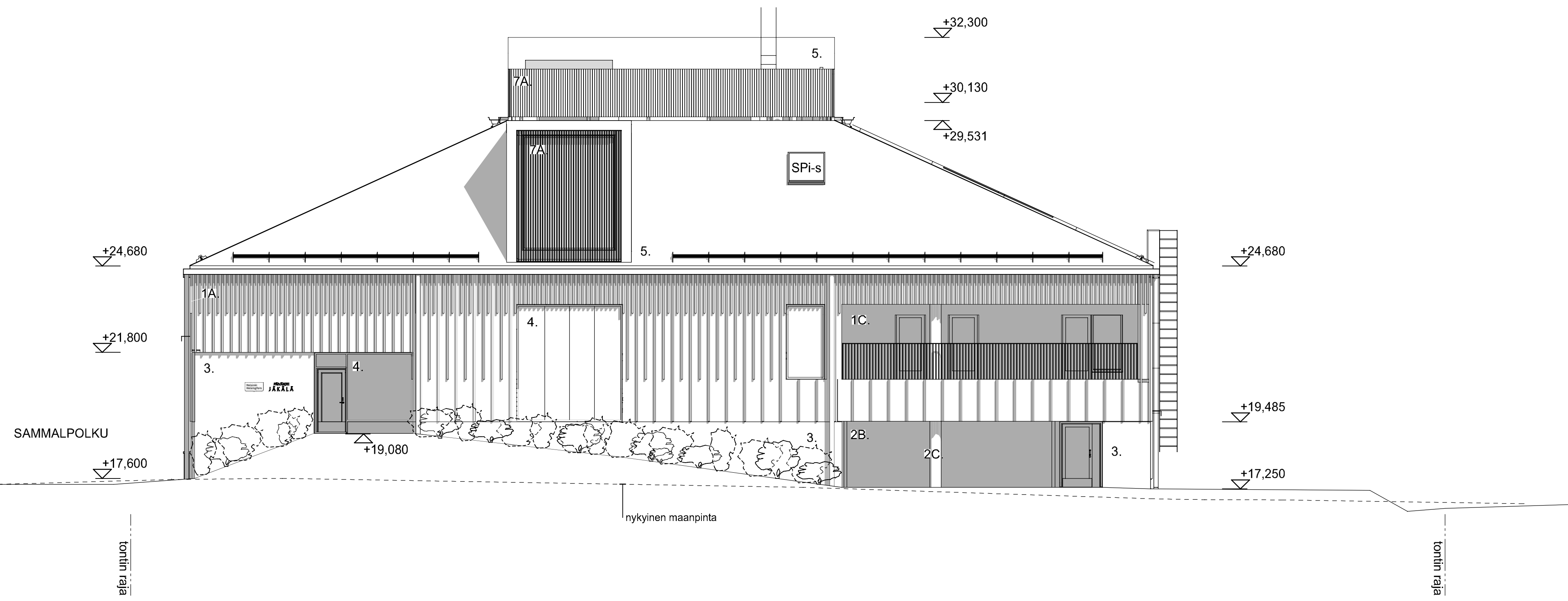
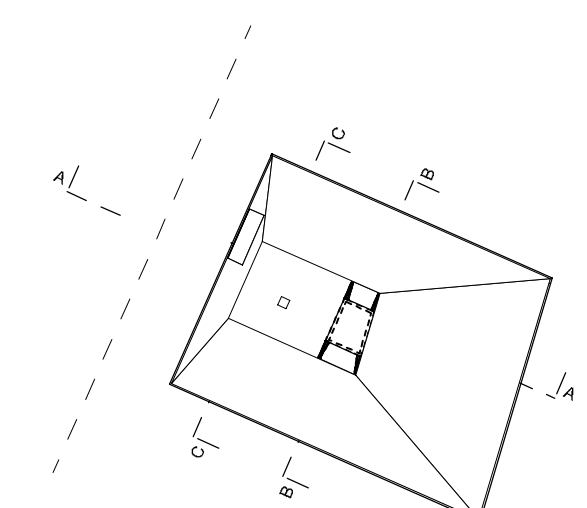
- 4 LASI, kirkas
- 5 KONESAUMATTU PELTI, vaalean harmaa
- 6 KONESAUMATTU PELTI, vaalean harmaa

7 AL-SÄLEIKKÖ pystyyn, polttomaalattu

- 7A vaalean harmaa
- 7B ruskean musta

8 VIHHERKATTO

- Syöksytorvet ruskean musta, ikkunoiden ja ovien karmit, metalliosat yleensä kuultava beige.
- Vesikaton varusteet, laiteuujat yms vaalean harmaa.
- TATE-säleiköt yms, väri ympäröivän pinnan mukaan.



Tasokoordinaatio / Plankoordinaatiosysteemi:
 ETRS-GK25
 Korkeusjärjestelmä / Höjdsystem:
 N2000

Kaupunginosa/kyliä	Korttelit/ta	Tontti/nro	Viranomaisen merkintöitä	
39	39313	1		
Rakennustyyppi/tyyppi	Pääpiirustus		Julkis. nro	
Uudisrakennus	Pääpiirustus		10	
Rakennuskohteen nimi ja osoite	Pääpiirustus osasto		Mittakaavat	
Lpk Jäkälä	Julkisivu länteen		1:100	
Jäkälätie 11				
00730 Helsinki				
VERSTAS ARCHITECTS			Hallinn. kiint. (nro)	Hallinnollinen kiinteistö (nimi)
Verstas Arkkitehti Oy, Y-tunnus: 305190 Helsinki, Finland			Kiinteistö (nro)	Hankenumero ja nimi
+358 9 6377 270 etunimi.suomin@verstasarkkitehti.fi verstasarkkitehti.fi			Rakennus (nro)	Rakennus (nimi)
Piirittäjä	Suunnittelija	Työnnumero	Suunnittelija ja piirustusnumero	
		192	Mudosturmus	
Pvm	Vastuullinen suunnittelija	Nimen selvitys ja koulutus	ARK 005-003	
10.01.2024		Jussi Palva Ark SAFA	Tiedostonimi: 192 Lpk Jäkälä	

1 PUUVERHOUS, kuultokäsitelty sävyihin A-E

- 1A puuverhoaus ja -rima pystyyn, ruskean musta
- 1B vihreä
- 1C ruskean punainen
- 1D okra

2 BETONI, maalattu

- 2A ruskean musta
- 2B maalattu ja pystyuritettu betoni, ruskean punainen
- 2C kuultava beige

3 VÄRIBETONI, ruskean musta

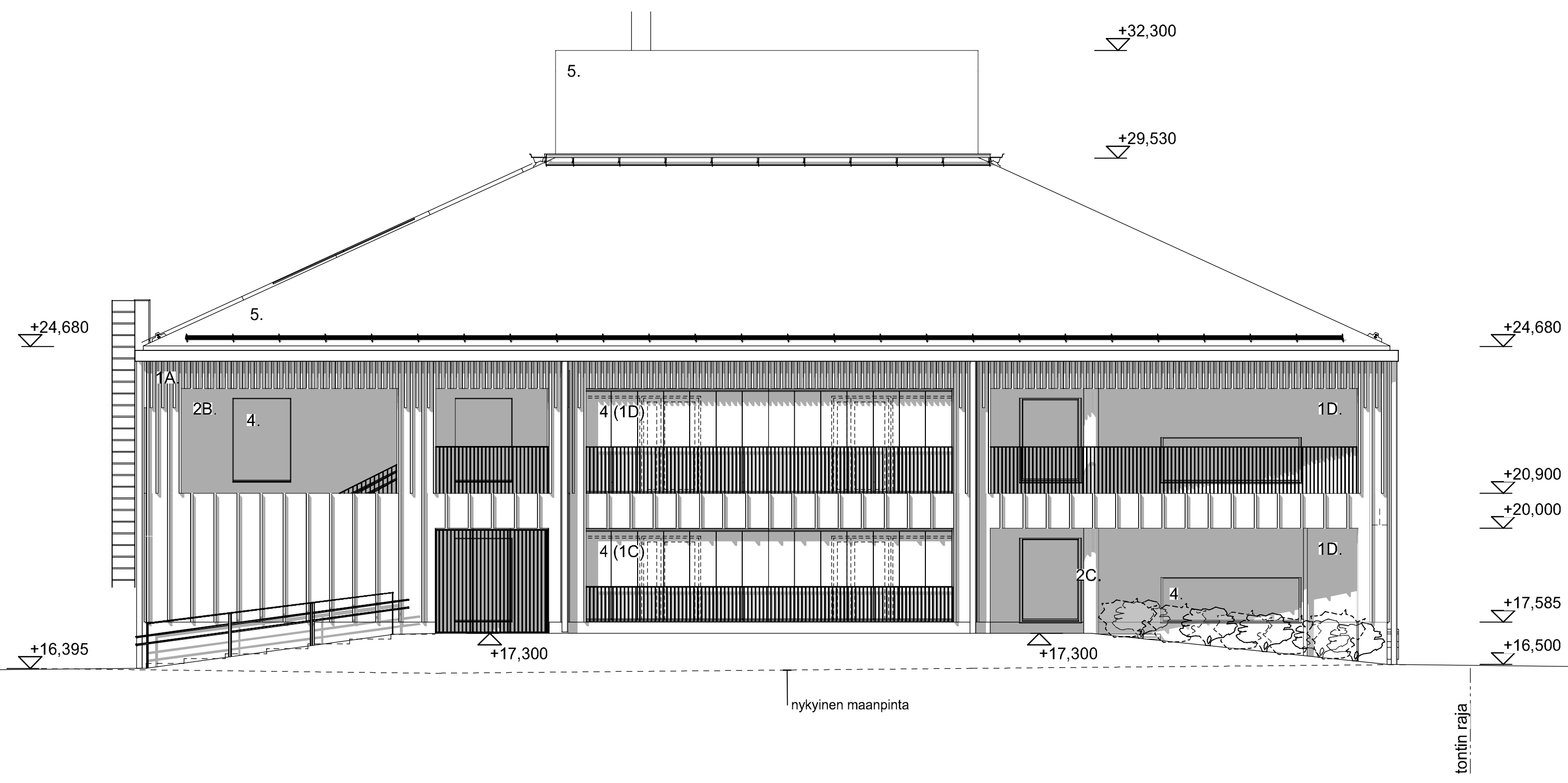
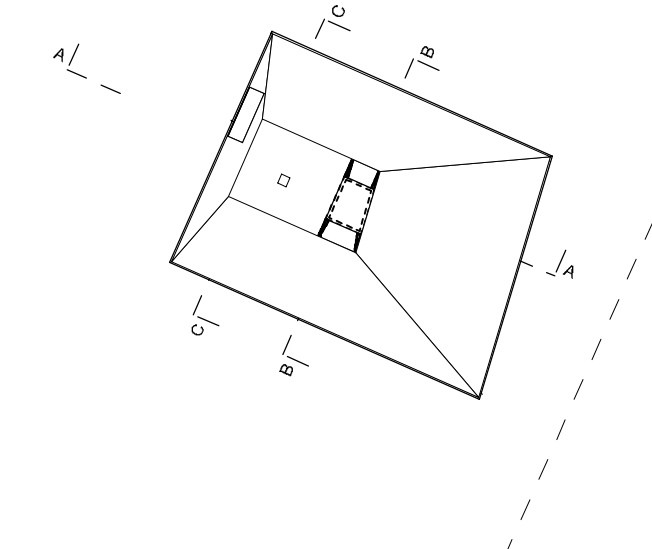
- 4 LASI, kirkas
- 5 KONESAUMATTU PELTI, vaalean harmaa
- 6 KONESAUMATTU PELTI, vaalean harmaa

7 AL-SÄLEIKKÖ pystyyn, polttomaalattu

- 7A vaalean harmaa
- 7B ruskean musta

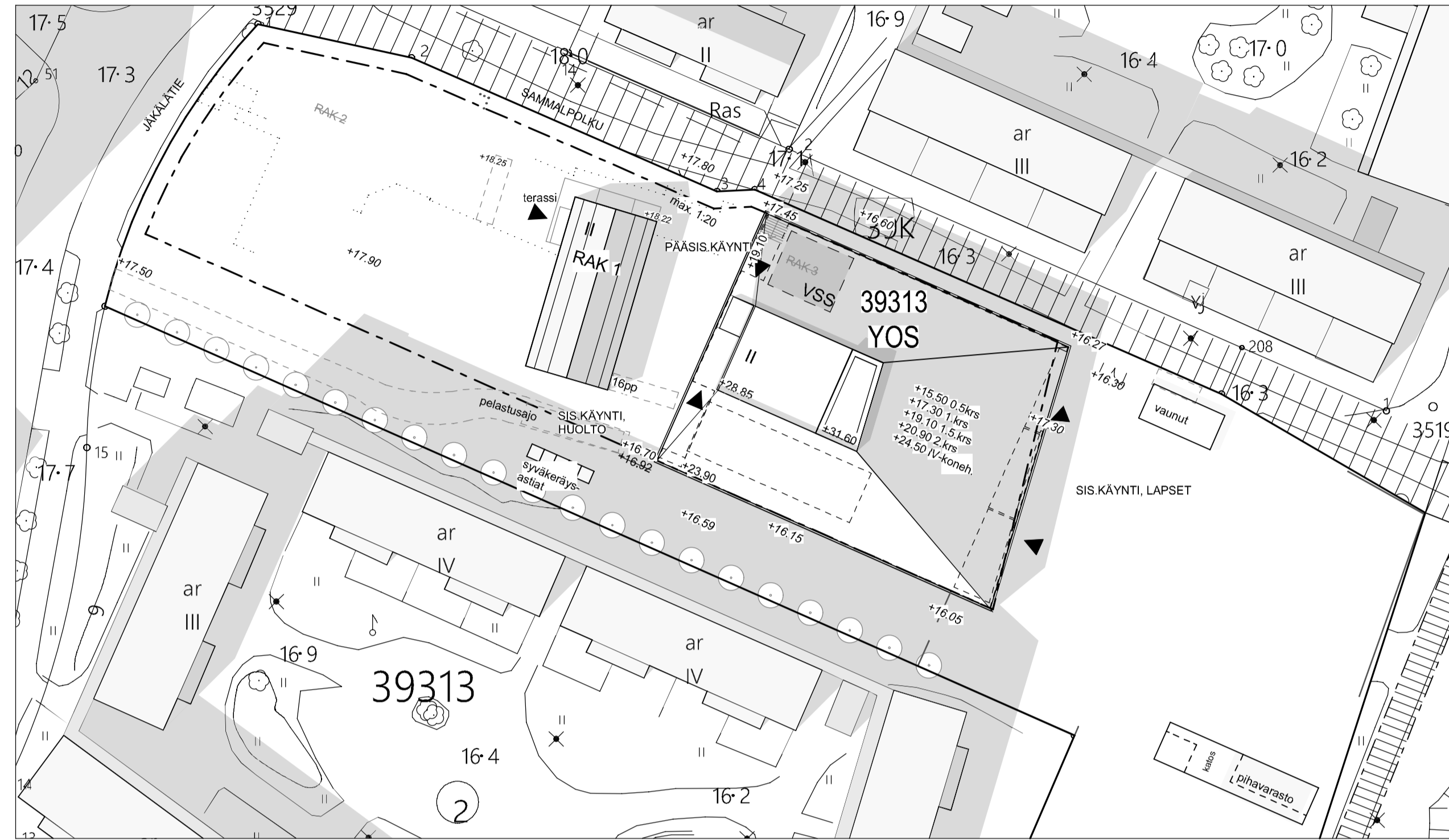
8 VIHHERKATTO

- Syöksytorvet ruskean musta, ikkunoiden ja ovien karmit, metalliosat yleensä kuultava beige.
- Vesikaton varusteet, lattiasuojat yms vaalean harmaa.
- TATE-säleiköt yms, väri ympäröivän pinnan mukaan.



Tasokoordinaatio / Plankoordinaatio:
ETRS-GK25
Korkeusjärjestelmä / Höjdsystem:
N2000

Kaupunginosa/kyliä 39	Korttelit/ta 39313	Tontti/nro 1	Viranomaisen merkintöitä	
Rakennustyyppi/tyyppi Uudisrakennus	Pääpiirustus	Juoks. nro 11		
Rakennuskohteen nimi ja osoite Lpk Jäkälä Jäkälätie 11 00730 Helsinki	Piirustus/lehti Julkisivu itään	Mittakaavat 1:100		
VERSTAS ARCHITECTS		Hallinn. kiint. (nro)	Hallinnollinen kiinteistö (nro)	
Verstas Arkkiheitti Oy, Tammasaarenkatu 3, 00180 Helsinki, Finland +358 9 6377 270 etunimi.suomin@verstasarkkiheitti.fi verstasarkkiheitti.fi		Kiinteistö (nro)	Hankenumero ja nimi	
Pääpiirustus		Rakennus (nro)	Rakennus (nimi)	
Piirittäjä	Suunnittelija	Työnnumero 192	Suunnittelija ja piirustusnumero	
Pvm 10.01.2024	Vastuullinen suunnittelija Jussi Palva Ark SAFA	Nimen selvitys ja koulutus Jussi Palva Ark SAFA	Mudosturnus ARK 005-004 Tiedostonimi: 192 Lpk Jäkälä	



Asemapiirros 1:500

S1-LUOKAN TERÄSBETONISUOJAT

A007-001 Väestönsuojapiirustus

Mitoituksessa noudatetaan PKS RAVAARK01 ohjekorttia. Väestönsuoja mitoitetaan 2% rakennuksen kerrosalasta.

Päiväkodin mitoitettava laajuus on 2253 kem², jolloin päiväkodin suojalatarve on 45 s-m².

VSS laskelma

Varsinainen suoja-ala	50,5 m ²
Sulkuetelulta	2,5 m ²
Ilmanvaihtolaitteiden lukumäärä 2 kpl	3,0 m ²

Yhteensä 56 m²

Väestön suojan pinta-ala on yhteensä 56 m²

Varustus väestönsuojat:

VSS

- Ilmanvaihtolaitteet 3,0 m² (2 kpl a 1,5 m²)
- Varavesisäiliöt (VSS S1) (15 L / s-m²) yht. 780 L, 1 kpl a 800L*
- Jäteastiat (JS-6) (15 L / s-m²) yht. 780 L, 8 kpl a 100 L + Hajunpoistoaine
- Käymälät (KH-6) 4 kpl a 0,7 m², yhteensä 2,8 m²
- keittiölle varattava tila (n. 2 m²)

*Varavesisäiliö vähintään 15 litraa/m², varsinaista suojatilaa, kun suojassa on vesijohto

Normaalijan käyttö:

VSS1 sosiaalitilat (sisäisiä): pukuhuoneet, LE-WC) sekä varasto

Valmiustilaan siirryttäessä puretaan:

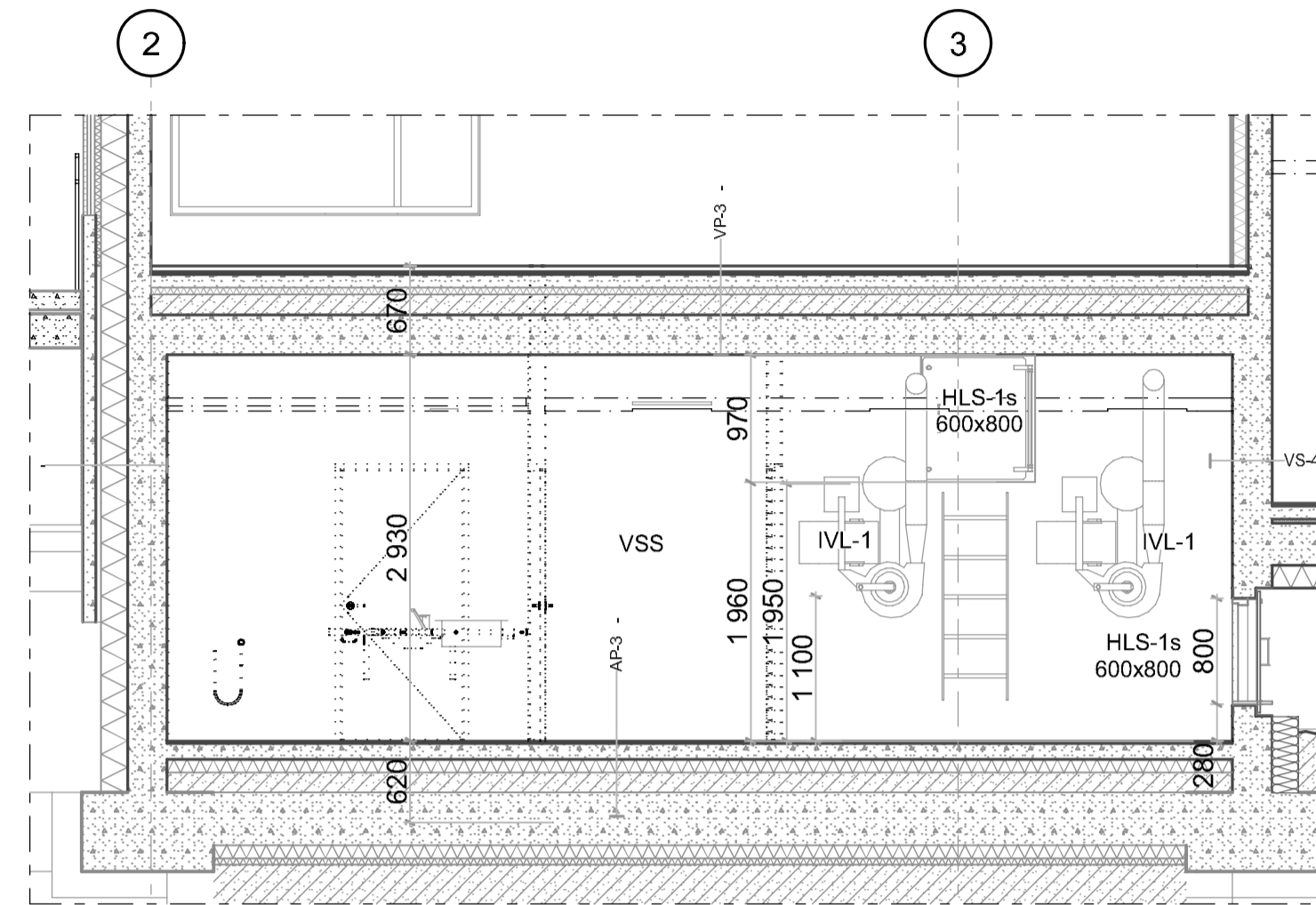
- Suojavien ulkopuoliset lattiantasausrakenteet
- Käyvät väliseinät ja diakatot
- Normaalkäytön kiinteät kalusteet ja vesikalusteet (lukuunottamatta Väestönsuojapiirustuksessa esitetyistä)
- Suojavaikeuksiin asennetut normaalkäytön ovet
- Asennetaan käymäläkomerot ja sulkuetelut
- Tuipataan näkyviin jääneet viemärit

Sekä asennetaan paikalleen:

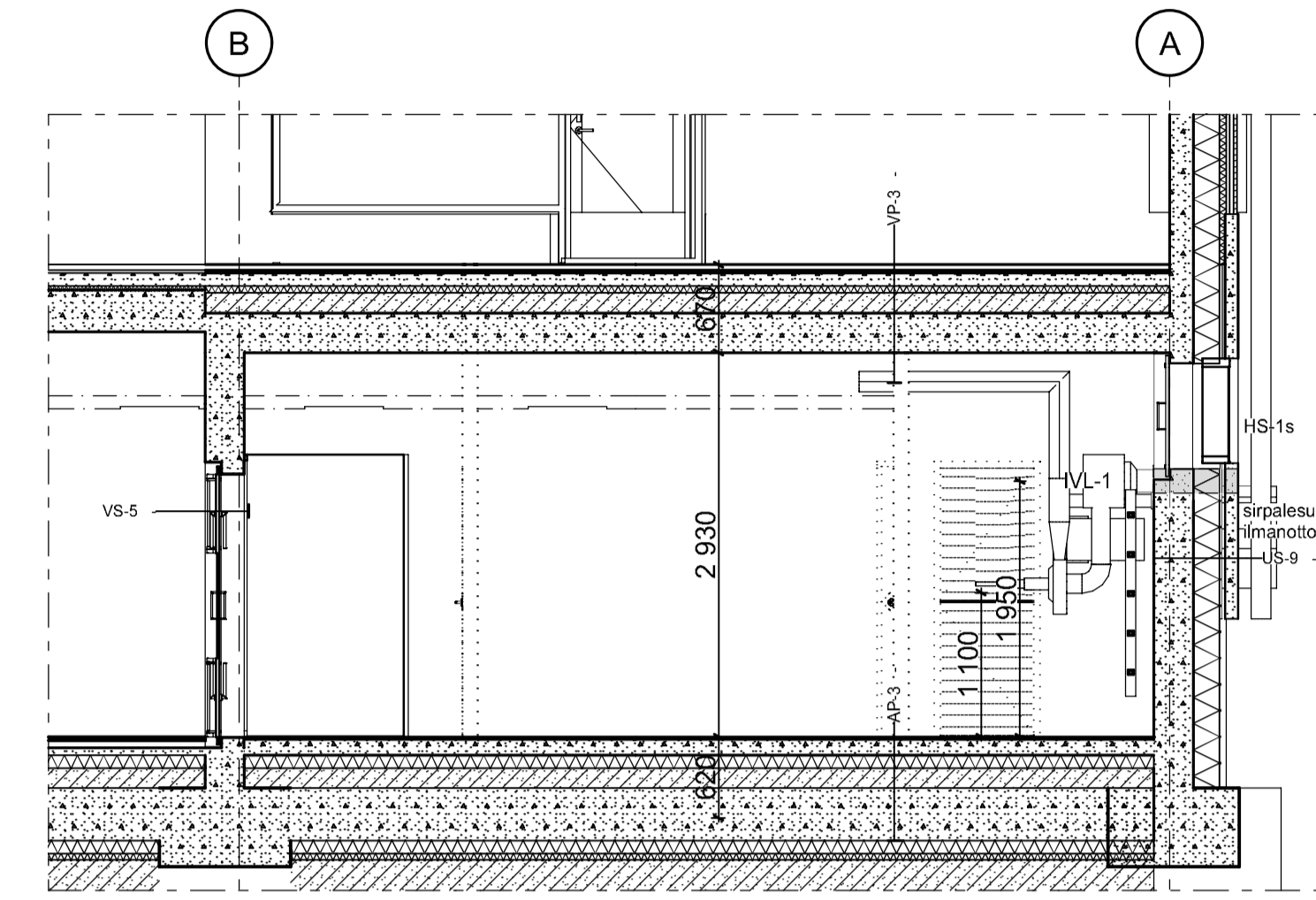
- Normaalkäytössä irrotettuna säilytetyt altaat
- Varusteet:
 - Irralliset varavesisäiliöt (15 L / suoja-m²) yht. + Vedenpuhdistusaine
 - Kannelliset jätesäiliöt (15 L / suoja-m²)

Muut väestönsuojan varusteet ja laitteet viranomaisen määräysten mukaisesti.

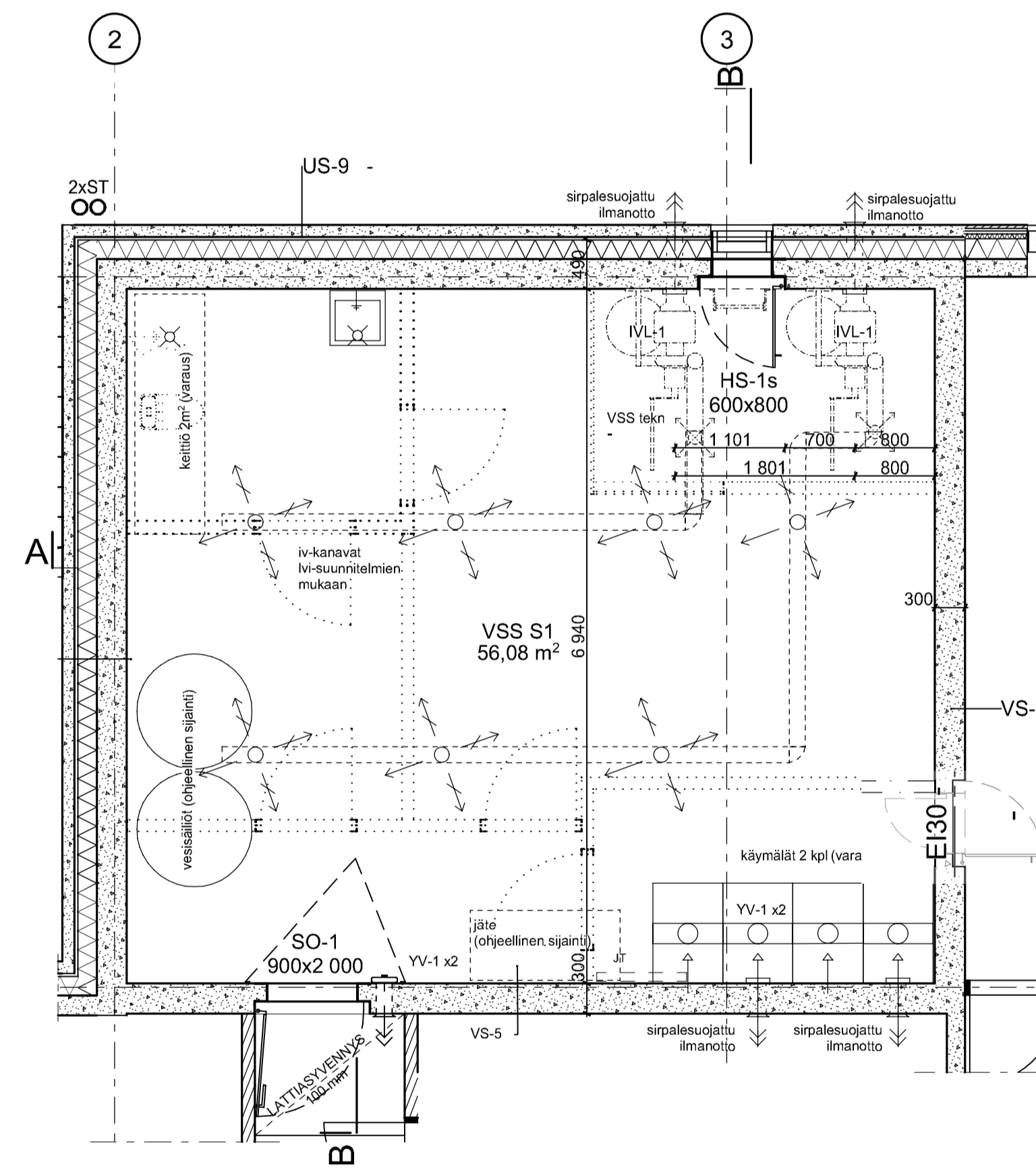
Suojatilanteessa mahdollista käyttää matkaviestimiä ilmanvaihtolaitteet varustetaan varavälitilätiloilla



Leikkaus A-A



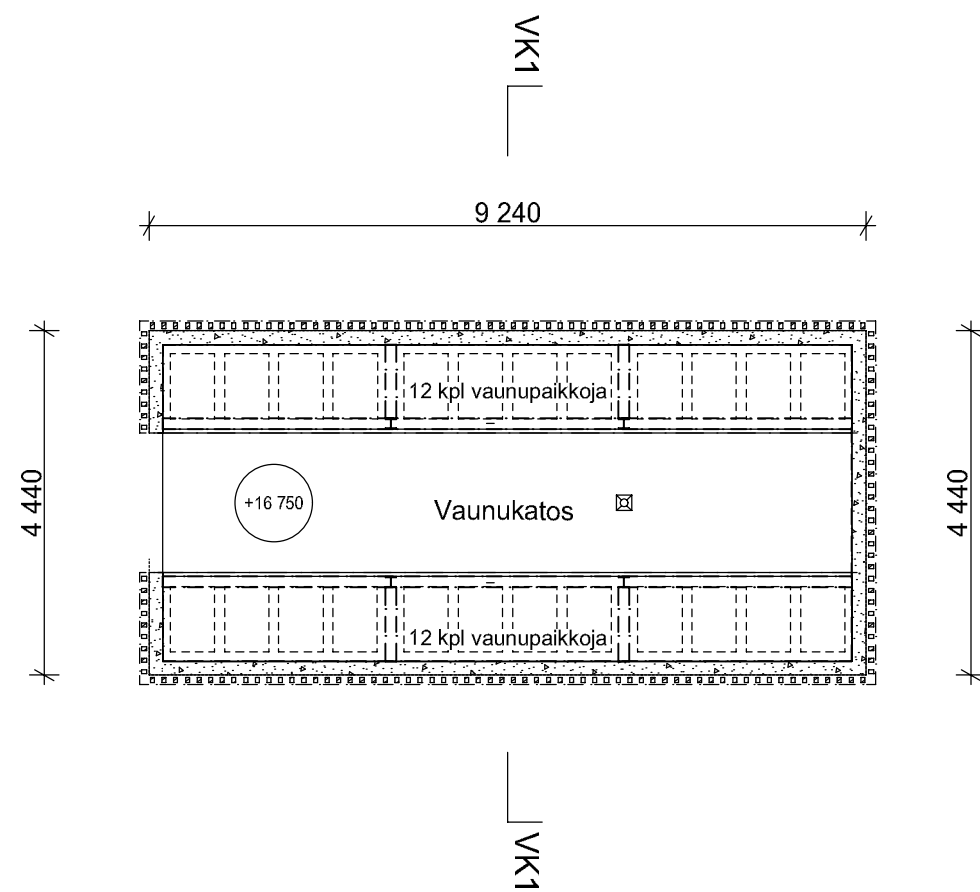
Leikkaus B-B



Pohjaote 1:100

Tasokoordinaatio / Plankoordinaatistio:
ETRS-GK25
Korkeusjärjestelmä / Högdsystem:
N2000

Käsitteilyohje	Kohde	Tuote	Väestönsuojan merkintä
39	39313	1	
Rakennusvaihe	Projekti		Arvio
Lujiteräksuojitus	Pääpiirustus		15
Rakennuksen nimi ja osoite	Parustuksen nimi		Mittakaava
Lpk Jäkälä Jäkälätie 11 00730 Helsinki	Väestönsuojapiirustus		1:50, 1:500
VERSTAS ARCHITECTS	Henkilö (m)	Häiväläinen kinnos (m)	
	Käsitteily (m)	Rakennus ja nimi	
Versta Architects Oy, Tuusulankatu 1, 00100 Helsinki, Finland +358 9 877 272, email: rakennus@verstas.fi, www.verstas.fi	Rakennus (m)	Rakennus (m)	
	Pinta	Suurempi	Työnanto
		192	Suurempi ja pinta-ala
Pvm	Valmistajan nimi		Maatunnus
		Nimi, tehtävä ja koulutus	
		Jussi Palva ARK SAFA	ARK 007-001
		Tekijä: 192 Lpk Jäkälä	



JULKISIVUMATERIAALIT

1 PUUVERHOUS, kuultokäsitelty sävyihin A-E

1A Puurima pystyyn, ruskean musta

2 BETONI, maalattu

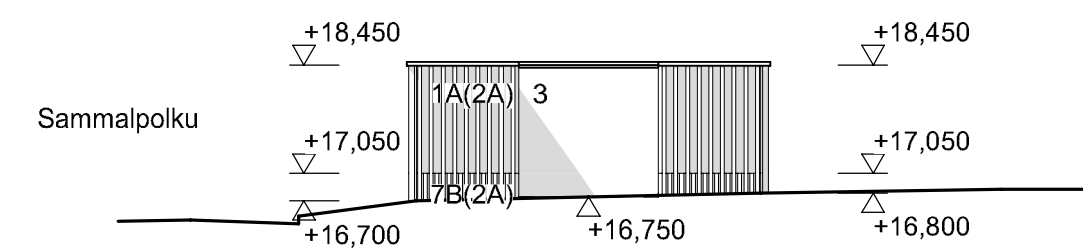
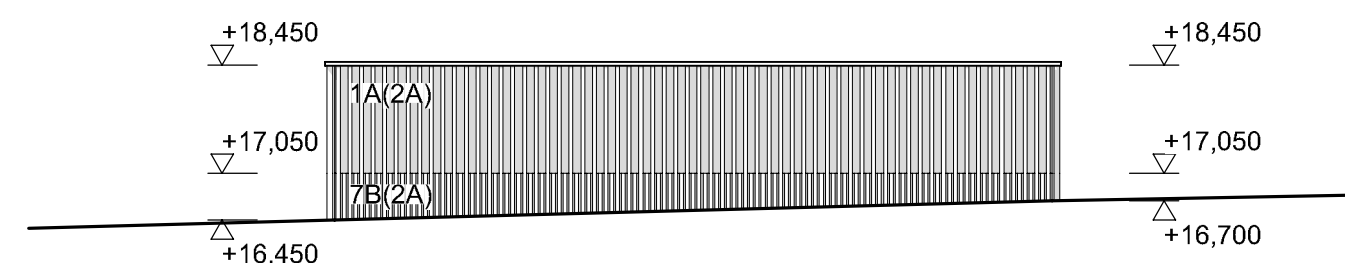
2A maalattu betoni, ruskean musta

7 AL-SÄLEIKKÖ pystyyn, polttomaalattu

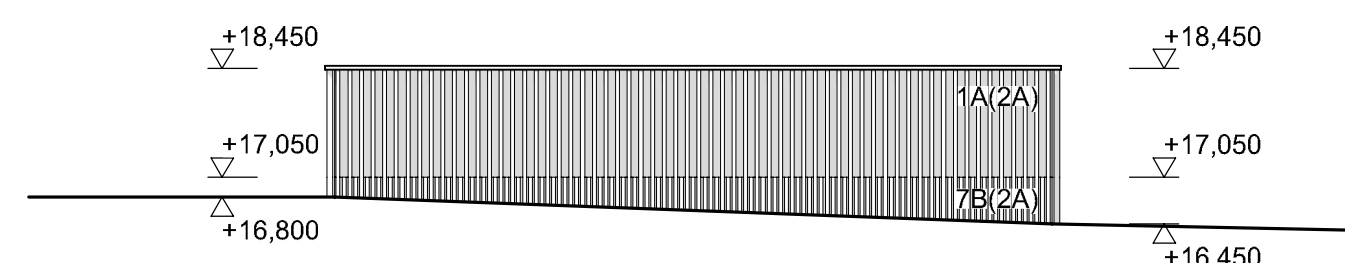
7B ruskean musta

8 VIHERRATTO

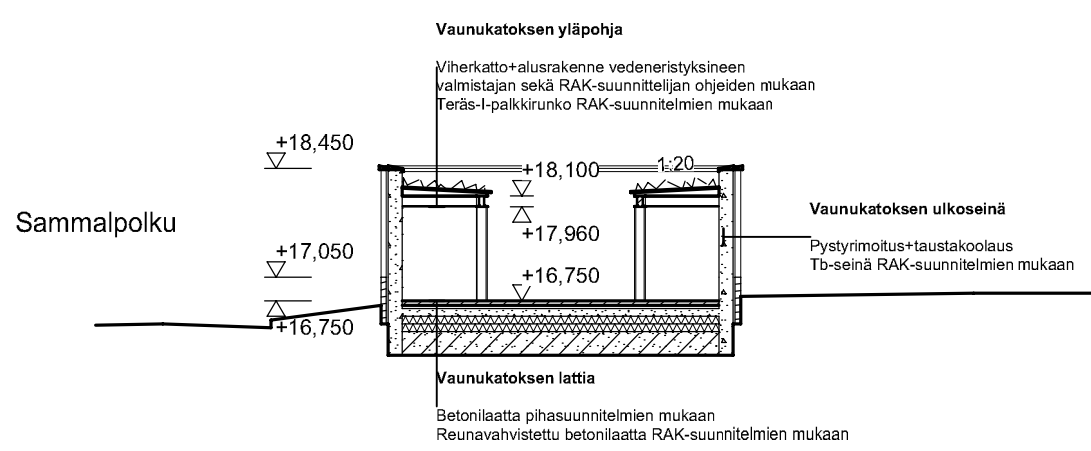
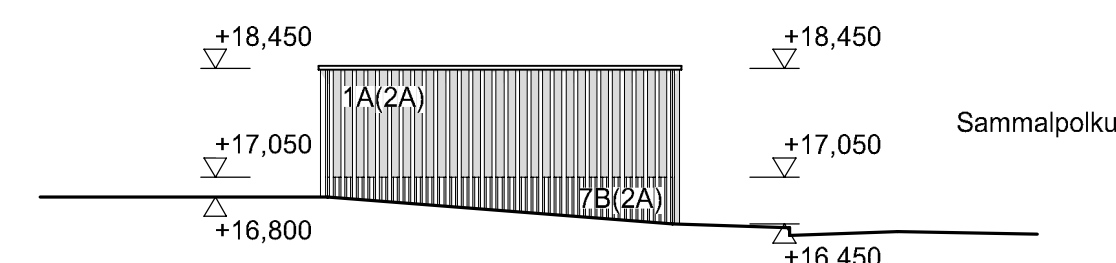
Teräsrunko, pellitykset yms metalliosat ruskean harmaa.



JULKISIVU POHJOISEEN (SAMMALPOLULLE)



PÄÄTYJULKISIVU LÄNTEEN



LEIKKAUS VK 1 - VK 1

JULKISIVU ETELÄÄN (PÄIVÄKODIN PIHALLE)

PÄÄTYJULKISIVU ITÄÄN

Tasokoordinaatio / Plankoordinaatio:
ETRS-GK25
Korkeusjärjestelmä / Höjdsystem:
N2000

Kaupunginosa/kyliä	Korttelit/ta	Tontti/nro	Viranomaisen merkintä	
39	39313	1		
Rakennustyyppi/ot	Uudisrakennus		Piirustaji	Juoks. nro
Rakennuskohteen nimi ja osoite	Lpk Jäkälä Jäkälätie 11 00730 Helsinki		Pääpiirustus	Mittakaavat
			Vaunukatos	1:100
VERSTAS ARCHITECTS			Hallinn. kiint. (nro)	Hallinnollinen kiintesä (nimi)
Verstas Arkkitehdit Oy, Yrityksenosoite: 3, 00180 Helsinki, Finland +358 9 6377 270 etunimi.sukunimi@verstasarkkitehdit.fi verstasarkkitehdit.fi			Kiintesä (nro)	Hankenumero ja nimi
			Rakennus (nro)	Rakennus (nimi)
Piirittäjä	Suunnittelija	Työnnumero	Suunnittelija ja piirustusnumero	
		192	Mudostusnro	
Pvm	Vastuullinen suunnittelija	Nimen selvitys ja koulutus	ARK 009-002	
10.01.2024		Jussi Palva Ark SAFA	Tiedostonimi: 192 Lpk Jäkälä	