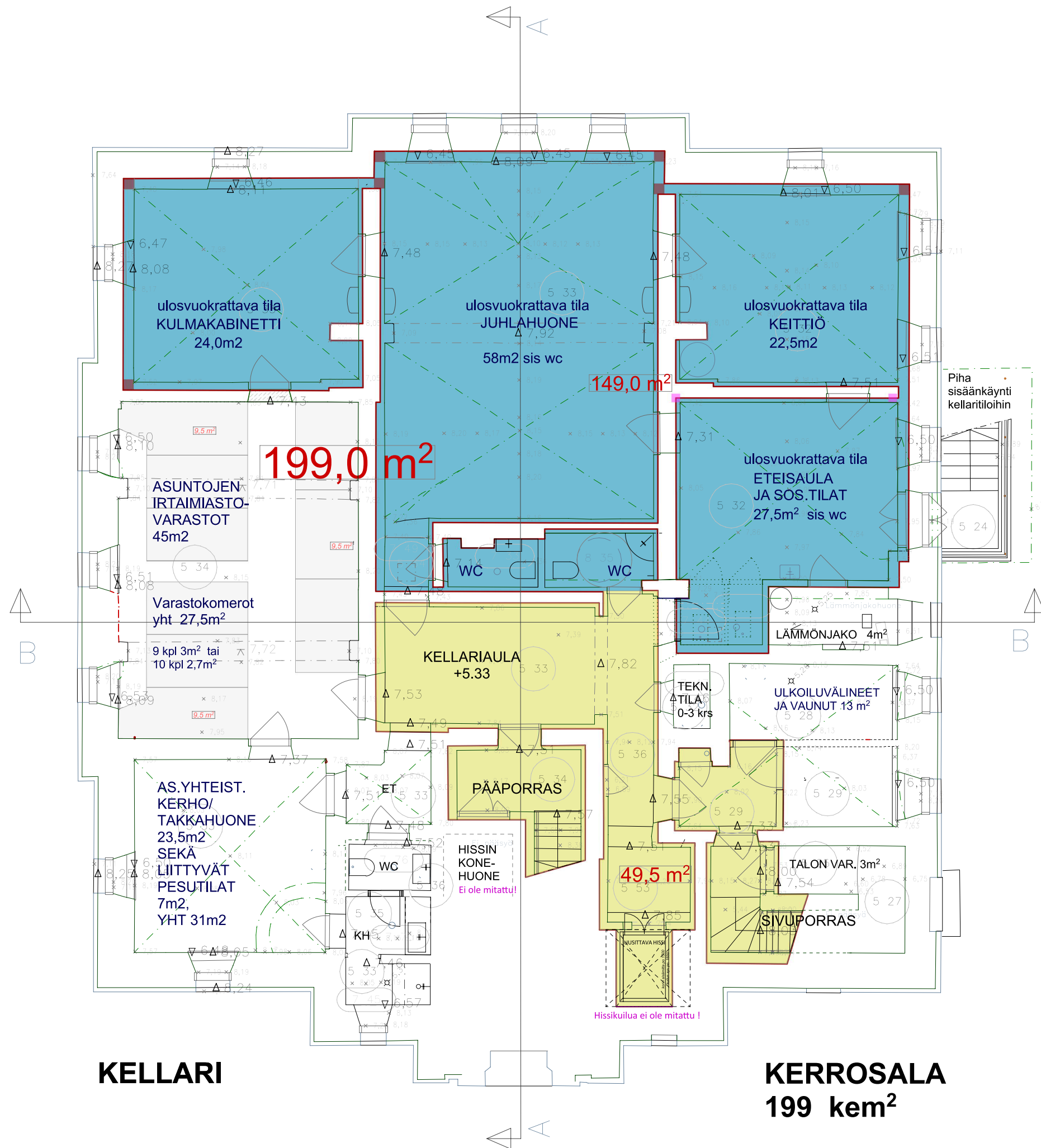




Bulevardi 29 Helsinki

ASEMAPIIRUSTUS 1:1000
ARK-house arkkitehdit Oy
viitesuunnitelma 30.9.2019



199 kem²

**KELLARIKERROKSEN
KERROSALA YHTEENSÄ**

49 kem²

Kellariaula ja liikennetilat
Käynti aulasta on kaikkiin tilaryhmiin sekä porrashuoneisiin ja hissiin.

149 kem²

Juhlahuoneisto (huonealaa 131m²)
Päivänvaloinen, neljästä tilasta muodostuva huoneisto, jossa 5kpl suojeltavia holvikattoja. Huoneistolla on oma, erillinen sisäänkäyntikatos luoteispuolelta, sekä toinen käynti rakennuksen pääportaan kautta. Uusittava hissi toimii esteettömänä kulkuna pääsisäänkäynnin suunnasta, koillisesta. Tiloja ehdotetaan käytettäväksi ulosvuokrattavana juhlatilana, joka voidaan varustaa tarjoilukeittiöllä.

Ulkoseinät 250mm osuudelta
on laskettu kerrosalaan.

Väliseinät 200mm osuudelta
on laskettu kerrosalaan.

KERROSLALAA EI LASKETA :

Aukkaiden yhteistila kerho, wc, suihku 31 ham², jossa kaksi ikkunaa ja suojeltava holvikatto.

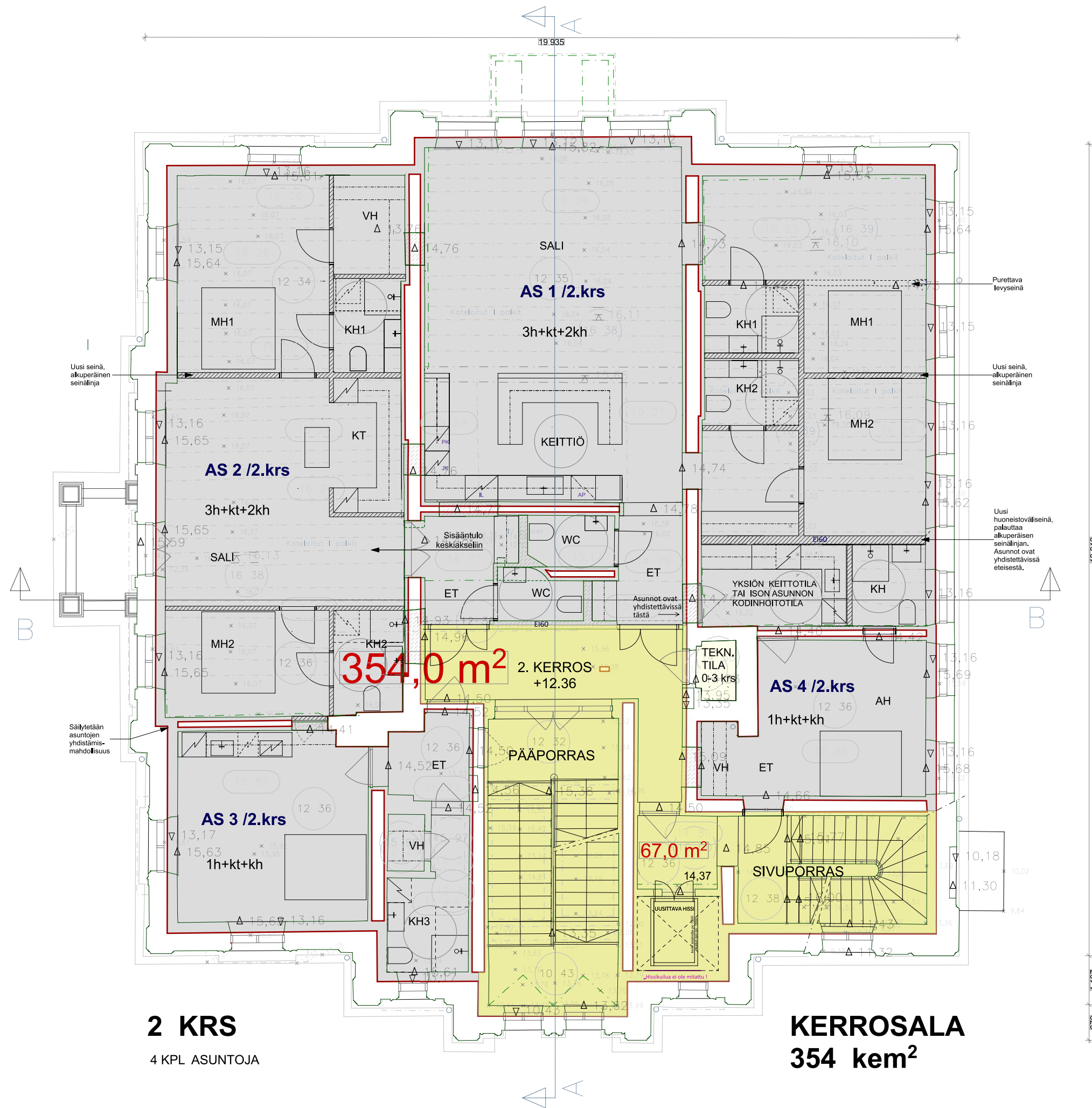
Aukkaiden irtaimistovarastot, 45 ham², jossa varastokomerot yht 27m². Asuntokohtaisia komeroita tarvitaan 10-9 kpl, Ullakkoasunnon irt.var sijaitsee ullakolla.

Teknistä tilaa
Lämmönjakohuone sekä tekn-tila LVI- ja S-nousuille. Portaikkojen alla hissikonehuone kiint.huollon varasto.

Bulevardi 29 Helsinki

KELLARIKERROS
ARK- house arkitehdit Oy
viitesuunnitelma 21.11.2019

1m 2m 5m



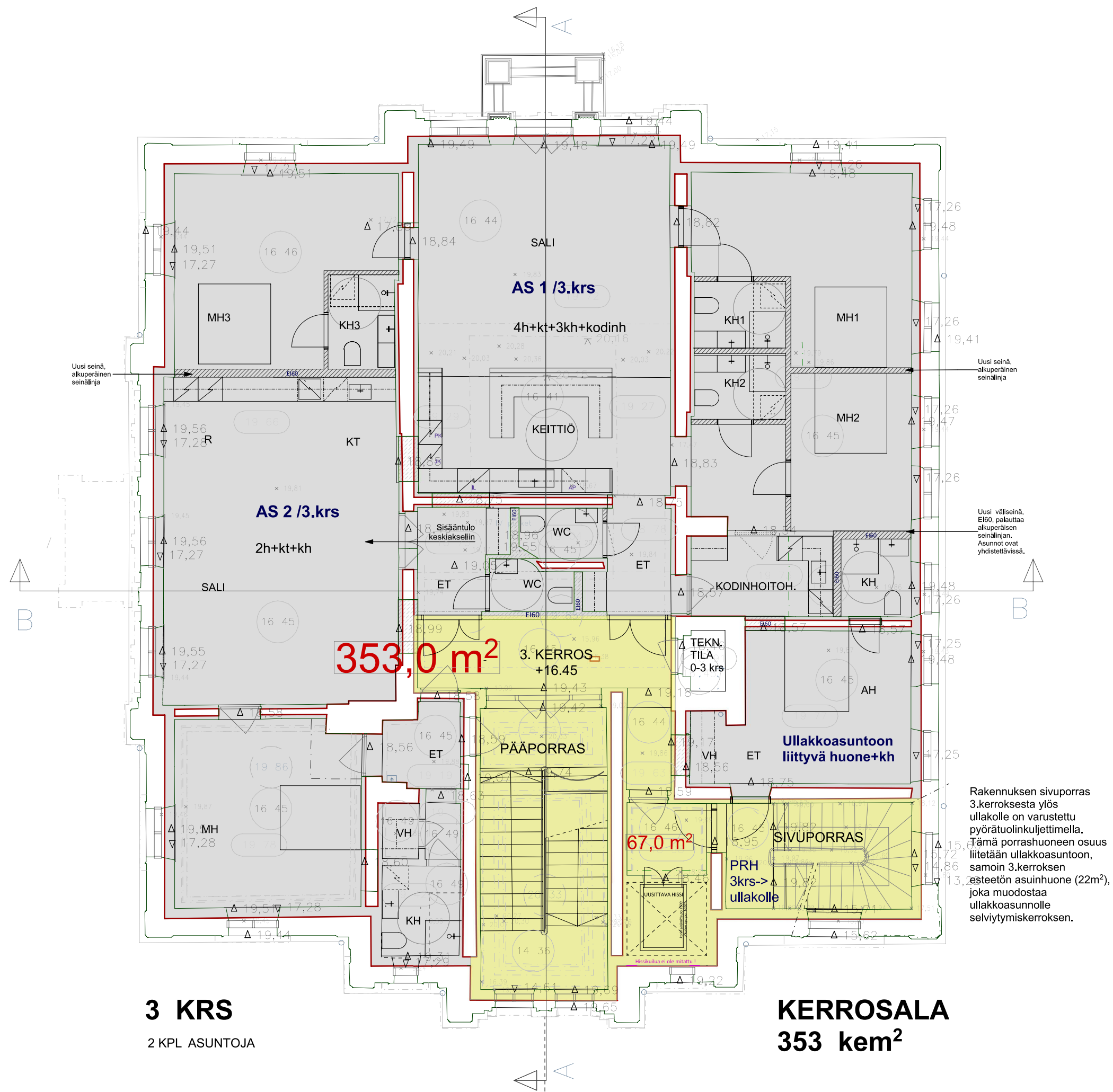
2 KRS
4 KPL ASUNTOJA

KERROSALA
354 kem²

Bulevardi 29 Helsinki

2. KERROKSEN POHJA
ARK- house arkkitehdit Oy
viitesuunnitelma 21.11.2019

1m 2m 5m



Bulevardi 29 Helsinki

3. KERROKSEN POHJA
ARK- house arkkitehdit Oy
viitesuunnitelma 21.11.2019

1m 2m 5m

MUUTOS
Ikkunan suurentaminen palauttaa symmetrian länsijulkisivuun.

Olemassaoleva ikkuna on kuten kaikki pohjoissivun ullakkoikkunat kokoa 1200 x 700 mm

Alkuperäisen kokoinen ikkuna / iv-säleluukku.

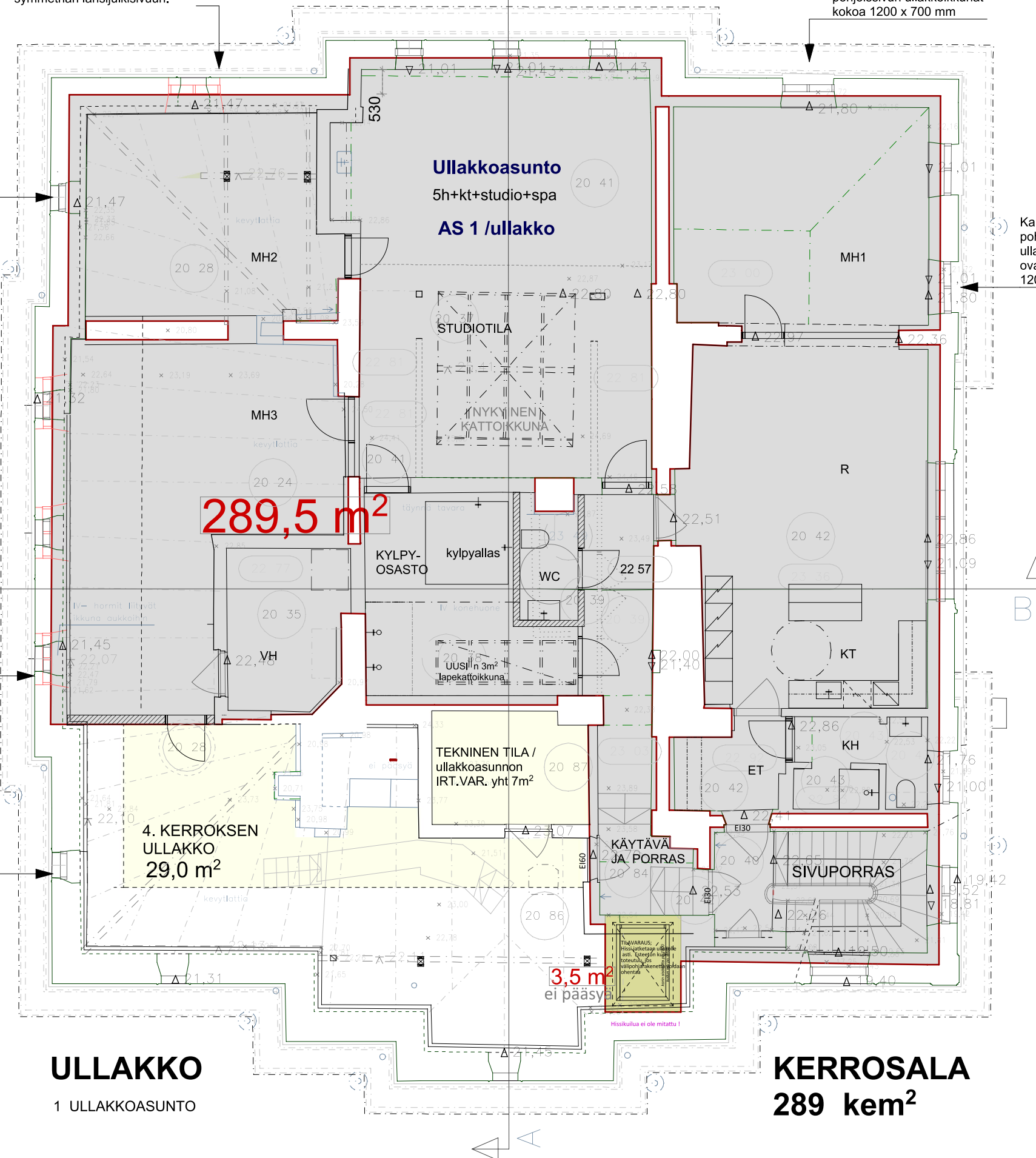
Kaikki (4kpl) pohjoissivun ullakkoikkunat ovat kooltaan 1200 x 700mm.

MUUTOS:

3kpl ullakon iv-säleluukuista, 400x200mm palautetaan ikkunoiksi ja suurennetaan samaan kokoon johon luoteiset ullakkoikkunat on suurennettu jo aikaisemmin: 1200x700mm.

Nämä kolme suurennettavaa ikkunaa sijaitsevat Bulevardi-julkisivun keskirisaliitissa, jonka molemmin puolin symmetrisesti säilyvät alkuperäiskokoiset ikkunat / iv-säleluukut.

Alkuperäisen kokoinen ikkuna / iv-säleluukku.



289,5 m²

4. KERROKSEN ULLAKKO
29,0 m²

3,5 m²
ei pääsyä

ULLAKKOASUNNON TILAT yht 270m²

227m² päivänvaloista asuintilaa ullakkokerroksessa
17m² porrashuonetta ullakkokerroksessa

22,0m² asuinhuone 3. kerroksessa ns selviytymiskerros
5,0m² porrashuonetta 3. kerroksessa

Rakennuksen sivuporras 3.kerroksesta ylös ullakolle on varustettu pyörätuolinkuljettimella. Tämä porrashuoneen osuus liitetään ullakkoasuntoon, samoin 3.kerroksen esteetön asuinhuone (22m²), joka muodostaa ullakkoasunnolle selviytymiskerroksen.

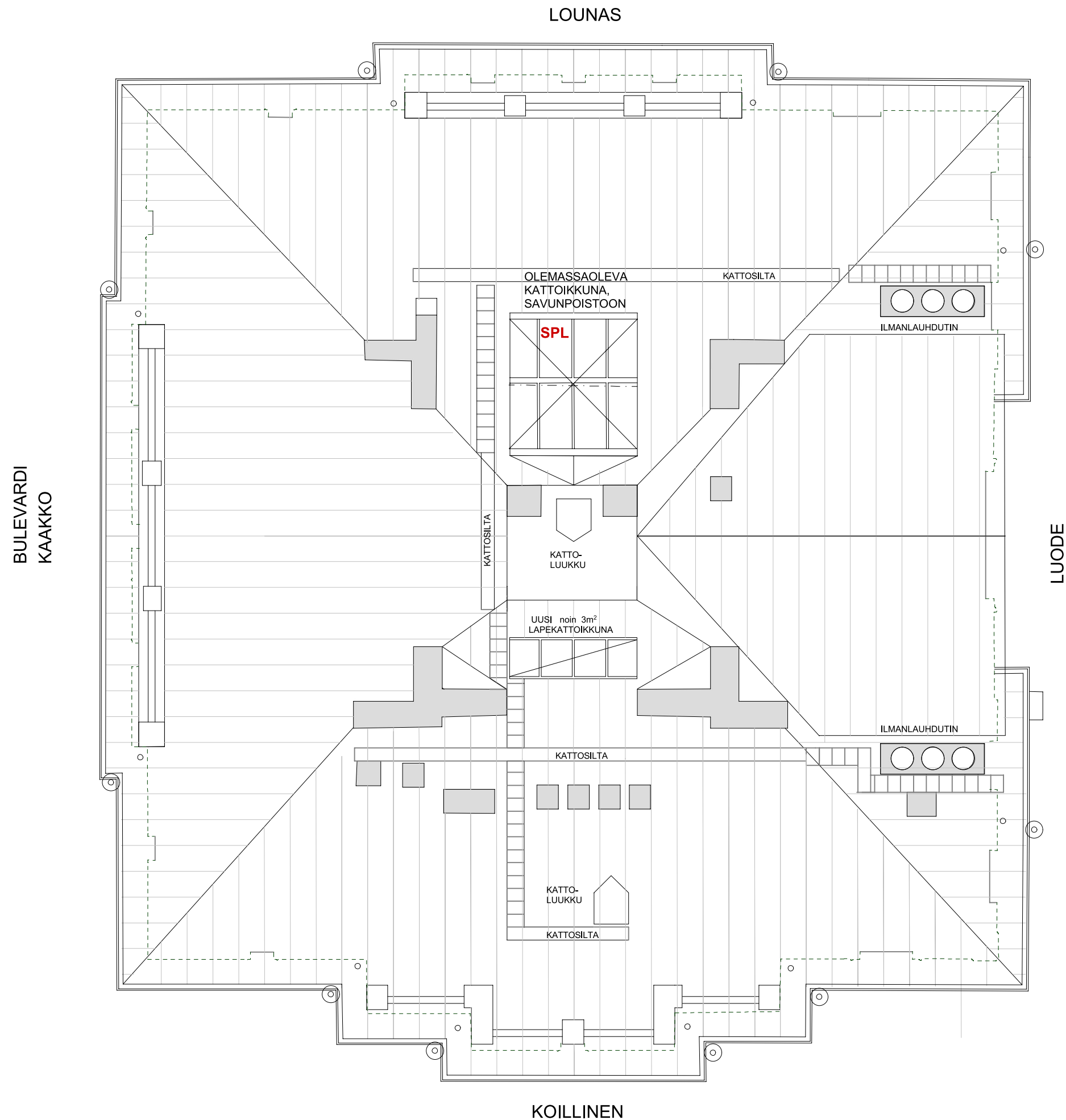
ULLAKKO
1 ULLAKKOASUNTO

KERROSALA
289 kem²

Bulevardi 29 Helsinki

ULLAKON POHJAPIIRUSTUS
ARK- house arkkitehdit Oy
viitetsuunnitelma 21.11.2019





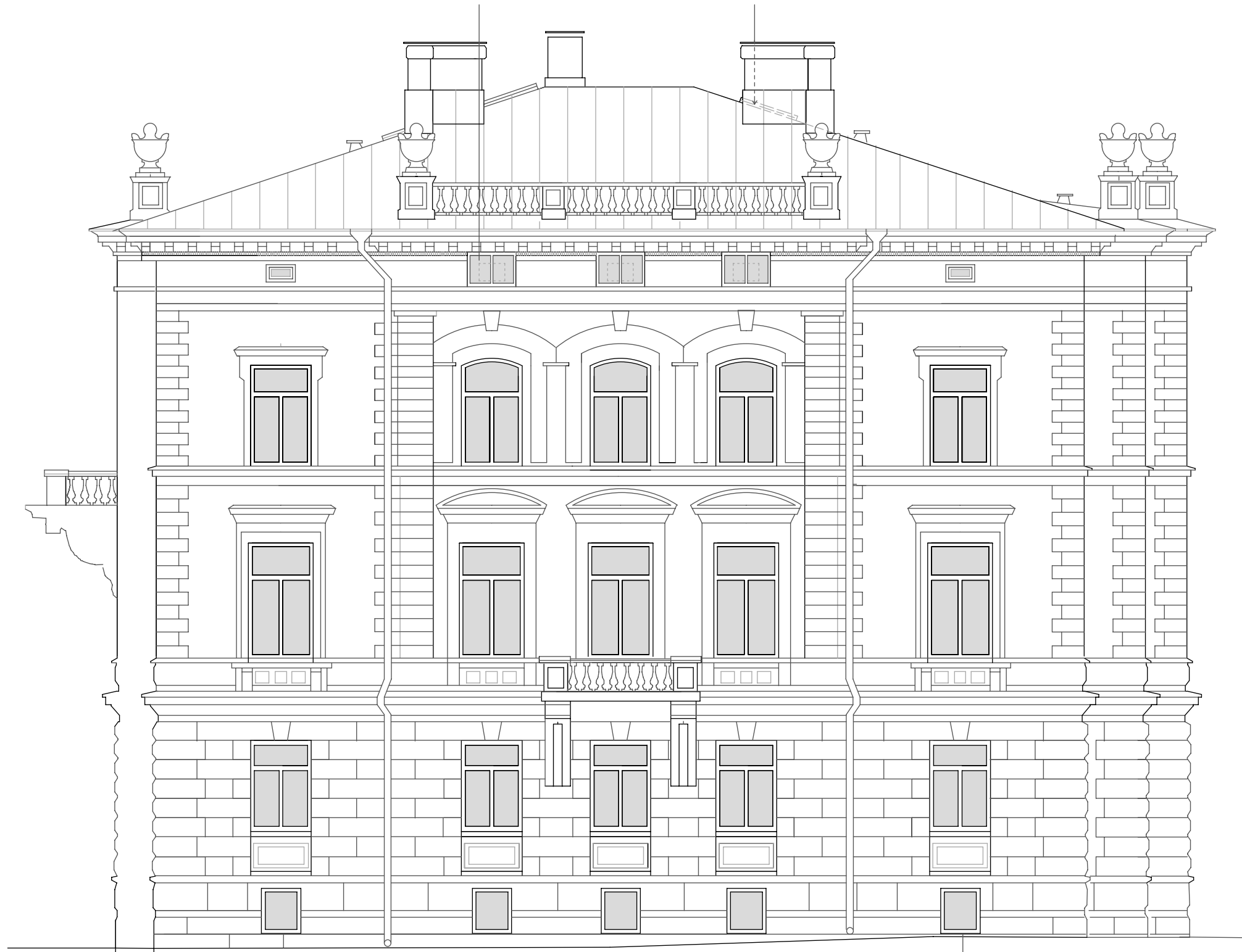
Bulevardi 29 Helsinki

VESIKATTOPIIRUSTUS
ARK-house arkkitehdit Oy
 viitesuunnitelma 11.12.2019



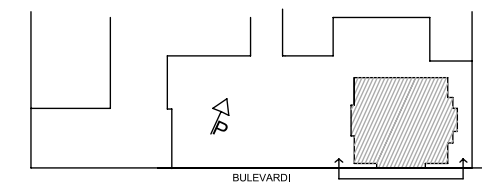
Ullakkoikkunat Bulevardin risaliitissa,
3kpl, suurennetaan luoteisjulkisivun
ullakkoikkunoiden mukaisiksi.

Uusi lapeikkuna koilliseen
maastoutuu kookkaiden
hormien väliin molemmilta
sivuiltaan.



JULKISIVU KAAKKOON BULEVARDILLE

Ullakkoikkunat keskirisaliitissa suurennettu, 3kpl.

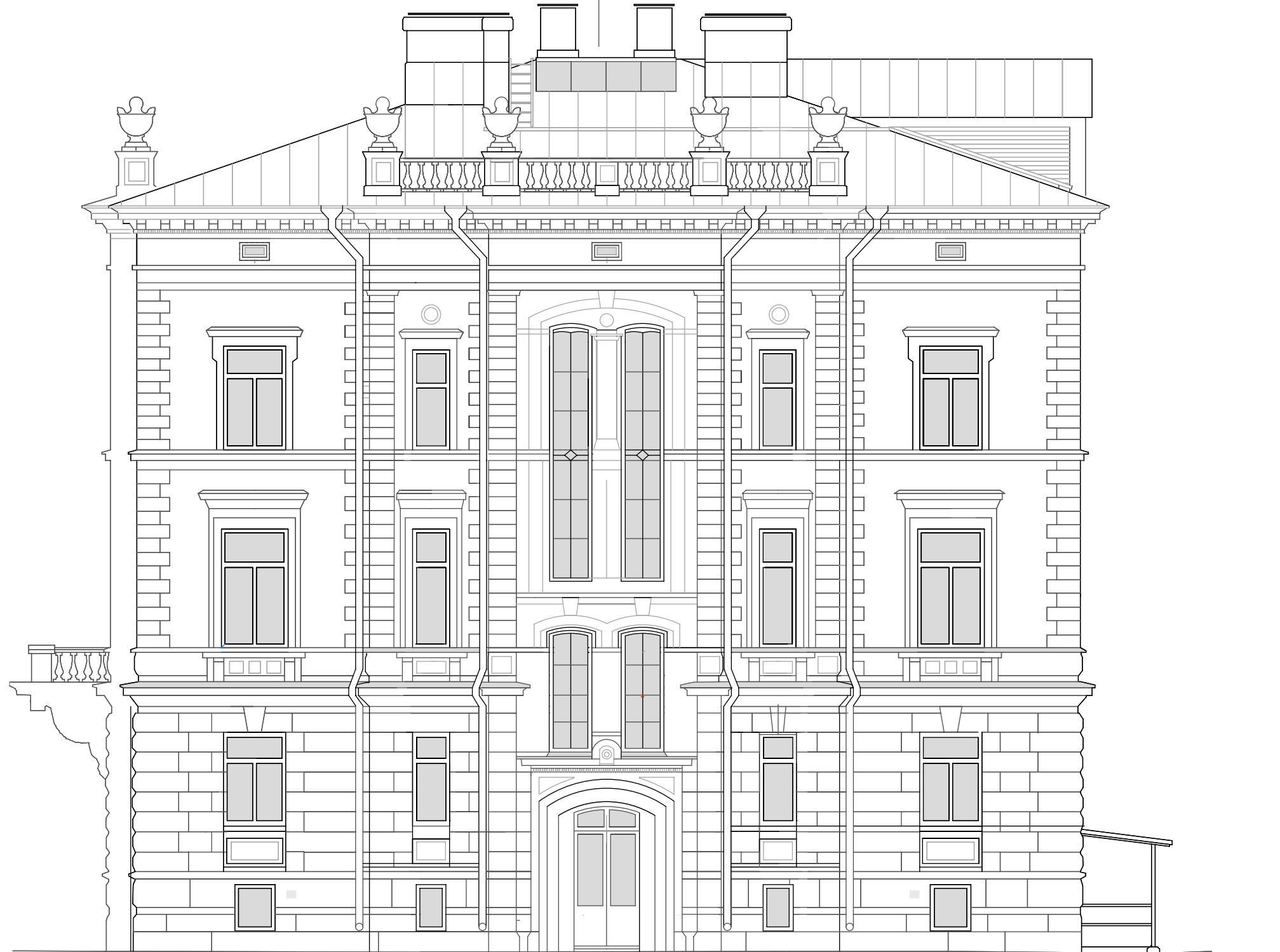


Bulevardi 29 Helsinki

Ve 2 **JULKISIVU KAAKKOON**
ARK- house arkkitehdit Oy
viitesuunnitelma 30.9.2019

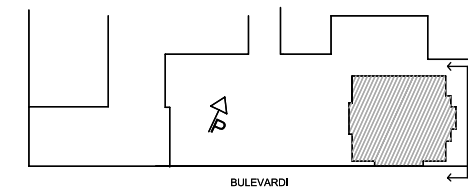
1m 2m 5m

Uusi lapeikkuna, koilliseen
maastoutuu kookkaiden
hormien väliin molemmilta
sivuiltaan.



JULKISIVU KOILLISEEN , PÄÄSISÄÄNKÄYNTI

20 185



Bulevardi 29 Helsinki

JULKISIVU KOILLISEEN
ARK- house arkkitehdit Oy
viitesuunnitelma xx.xx.2019

1m 2m 5m

Olemassaoleva ullakkoikkuna on samaa kokoa ja tyyppiä kuin < kulman takana olevat kaikki viisi luoteisjulkisivun ullakkoikkunaa.

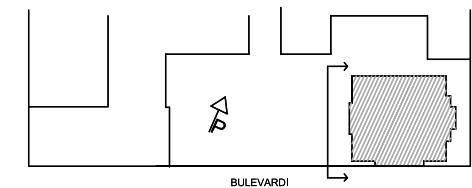
Olemassaoleva lapeikkuna on savunpoistoikkuna.

MUUTOS
Ikkuna on suurennettu symmerisesti samanlaiseksi vasemman kanssa sekä samalla valon ja näkymän saamiseksi makuuhuoneeseen.



JULKISIVU LOUNAASEEN PUISTOPIHALLE

Ve 1 Yksi ullakkoikkuna suurennettu



Bulevardi 29 Helsinki

Ve 1 JULKISIVU LOUNAASEEN
ARK- house arkkitehdit Oy
viitesuunnitelma 30.9.2019

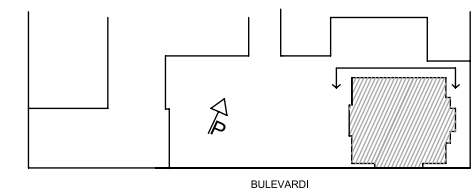
1m 2m 5m

Uusi, matalahko lapeikkuna,
koilliseen maastoutuu täydellisesti
kookkaiden hormien väliin molemmilta
sivuiltaan.



JULKISIVU LUOTEeseen PIHALLE

Ei muutoksia; Kaikki ullakkoikkunat luoteeseen on
ilmeisesti suurennettu pian rakentamisvaiheen jälkeen.
Kellarin ikkunat kaikilla sivuilla suurennettiin jo 1890-luvulla.



Bulevardi 29 Helsinki

JULKISIVU LUOTEeseen
ARK-house arkkitehdit Oy
viitesuunnitelma 30.9.2019

1m 2m 5m